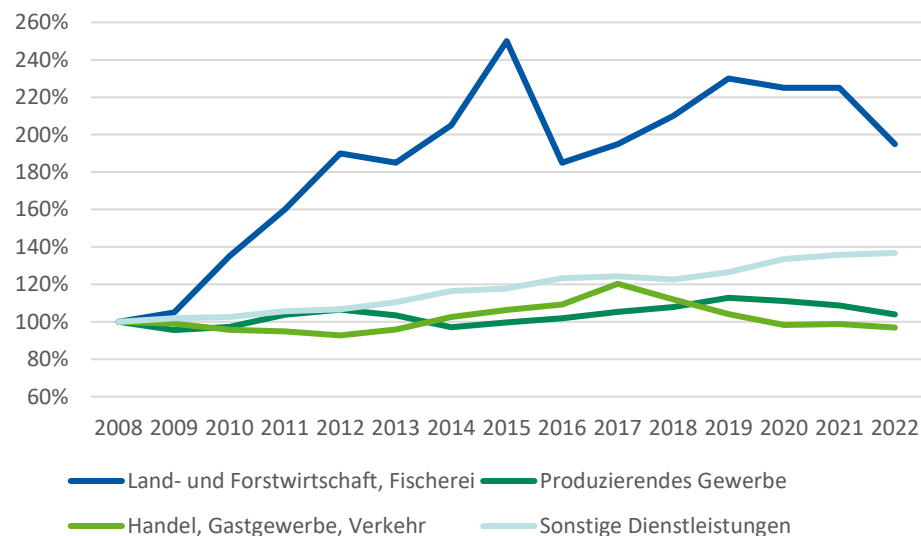


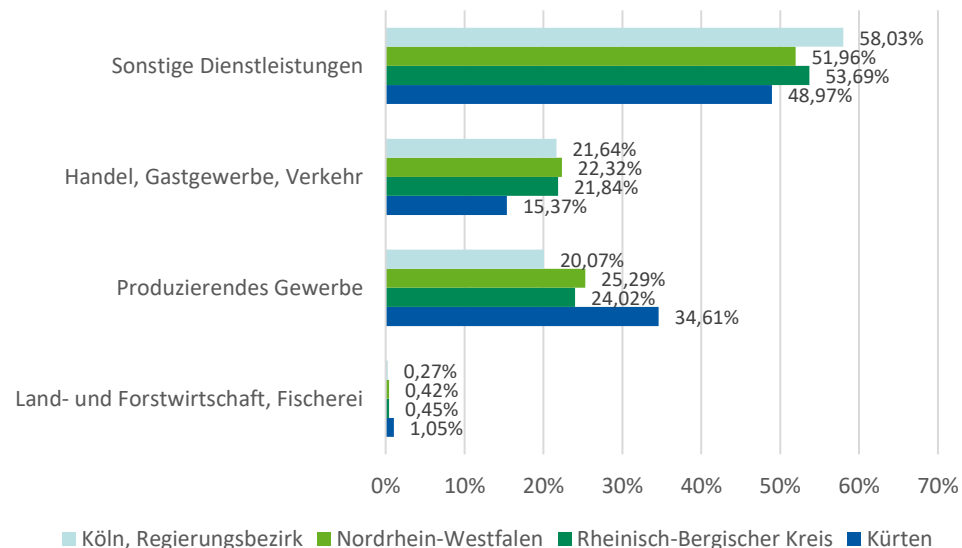
Sozialversicherungspflichtig Beschäftigte nach Wirtschaftsbereichen und Geschlecht, jeweils zum 31.12. eines Jahres in Kürten

	Sozialversicherungspflichtig Beschäftigte			Land- und Forstwirtschaft, Fischerei			Produzierendes Gewerbe			Handel, Gastgewerbe, Verkehr			Sonstige Dienstleistungen		
	insgesamt	männlich	weiblich	insgesamt	männlich	weiblich	insgesamt	männlich	weiblich	insgesamt	männlich	weiblich	insgesamt	männlich	weiblich
2008	3.188	1.813	1.375	20	-	-	1.242	1.012	230	591	316	275	1.334	-	-
2009	3.151	1.756	1.395	21	-	-	1.187	964	223	585	-	-	1.358	453	905
2010	3.168	1.759	1.409	27	-	-	1.207	1.002	205	566	-	-	1.368	433	935
2011	3.291	1.816	1.475	32	-	-	1.289	1.019	270	561	-	-	1.409	466	943
2012	3.331	1.825	1.506	38	34	4	1.323	1.032	291	548	284	264	1.422	475	947
2013	3.360	1.862	1.498	37	-	-	1.284	1.044	240	567	-	-	1.472	495	977
2014	3.406	1.881	1.525	41	36	5	1.205	958	247	606	331	275	1.554	556	998
2015	3.488	1.897	1.591	50	44	6	1.238	988	250	628	327	301	1.572	538	1.034
2016	3.593	1.967	1.626	37	30	7	1.266	1.013	253	646	346	300	1.644	578	1.066
2017	3.714	2.003	1.711	39	31	8	1.307	1.038	269	711	370	341	1.657	564	1.093
2018	3.679	1.989	1.690	42	33	9	1.339	1.071	268	662	345	317	1.636	540	1.096
2019	3.749	2.002	1.747	46	37	9	1.401	1.111	290	615	313	302	1.687	541	1.146
2020	3.787	1.991	1.796	45	37	8	1.379	1.095	284	581	292	289	1.782	567	1.215
2021	3.790	1.990	1.800	45	32	13	1.350	1.093	257	584	299	285	1.811	566	1.245
2022	3.727	1.946	1.781	39	26	13	1.290	1.038	252	573	314	259	1.825	568	1.257

Relative Entwicklung der sozialversicherungspflichtig Beschäftigten in Kürten nach Wirtschaftsbereichen (2008 = 100 %)



Verteilung der sozialversicherungspflichtig Beschäftigten nach Wirtschaftsbereichen zum Stichtag 31.12.2022 in %



Datenquelle: IT.NRW nach Bundesagentur für Arbeit – Sozialversicherungspflichtig Beschäftigte (Arbeitsort) nach Wirtschaftsbereichen der WZ 2008 und Geschlecht (Datenlizenz 2.0), Abruf: Juli 2023, eigene Berechnungen und Darstellung