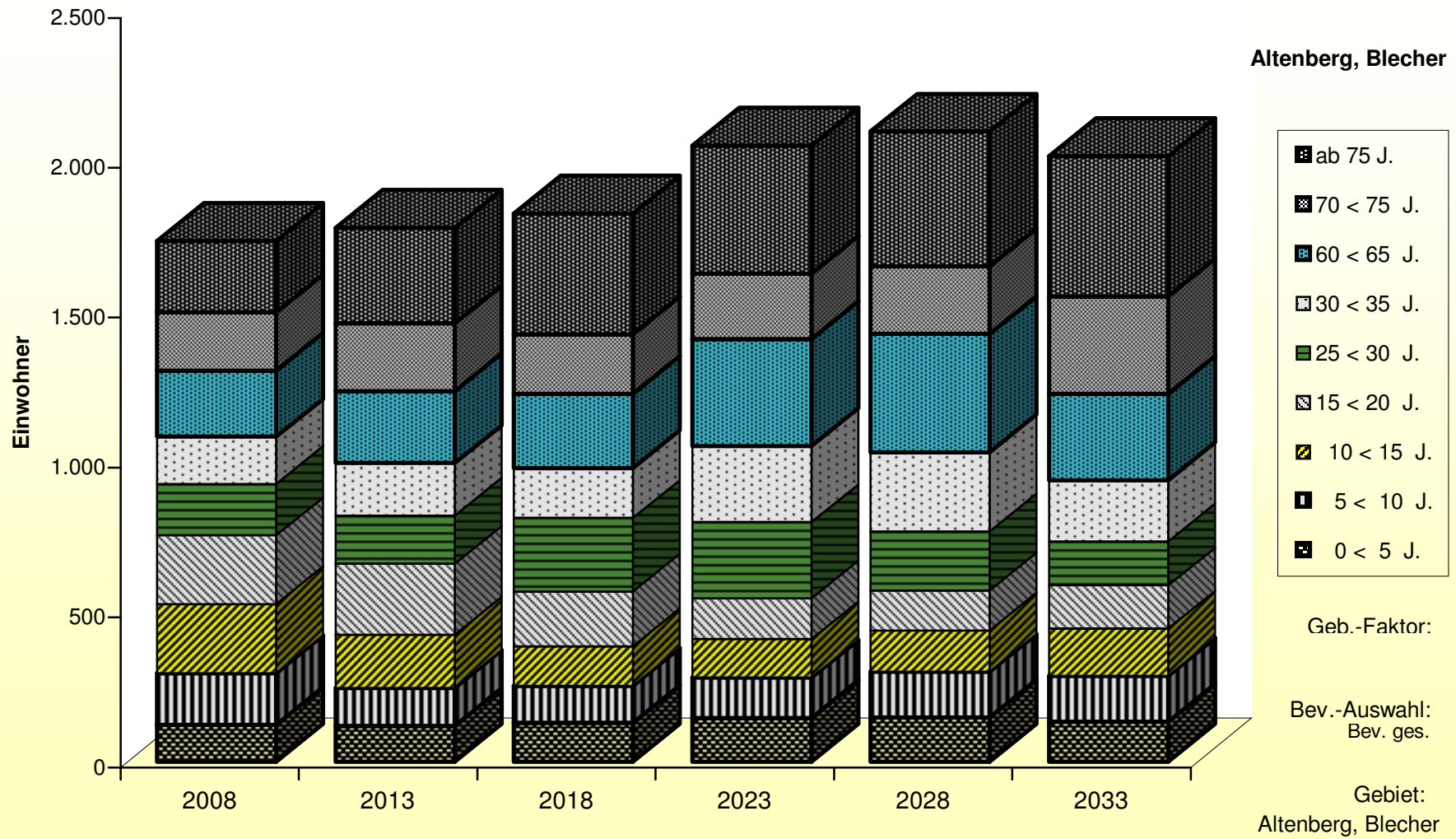
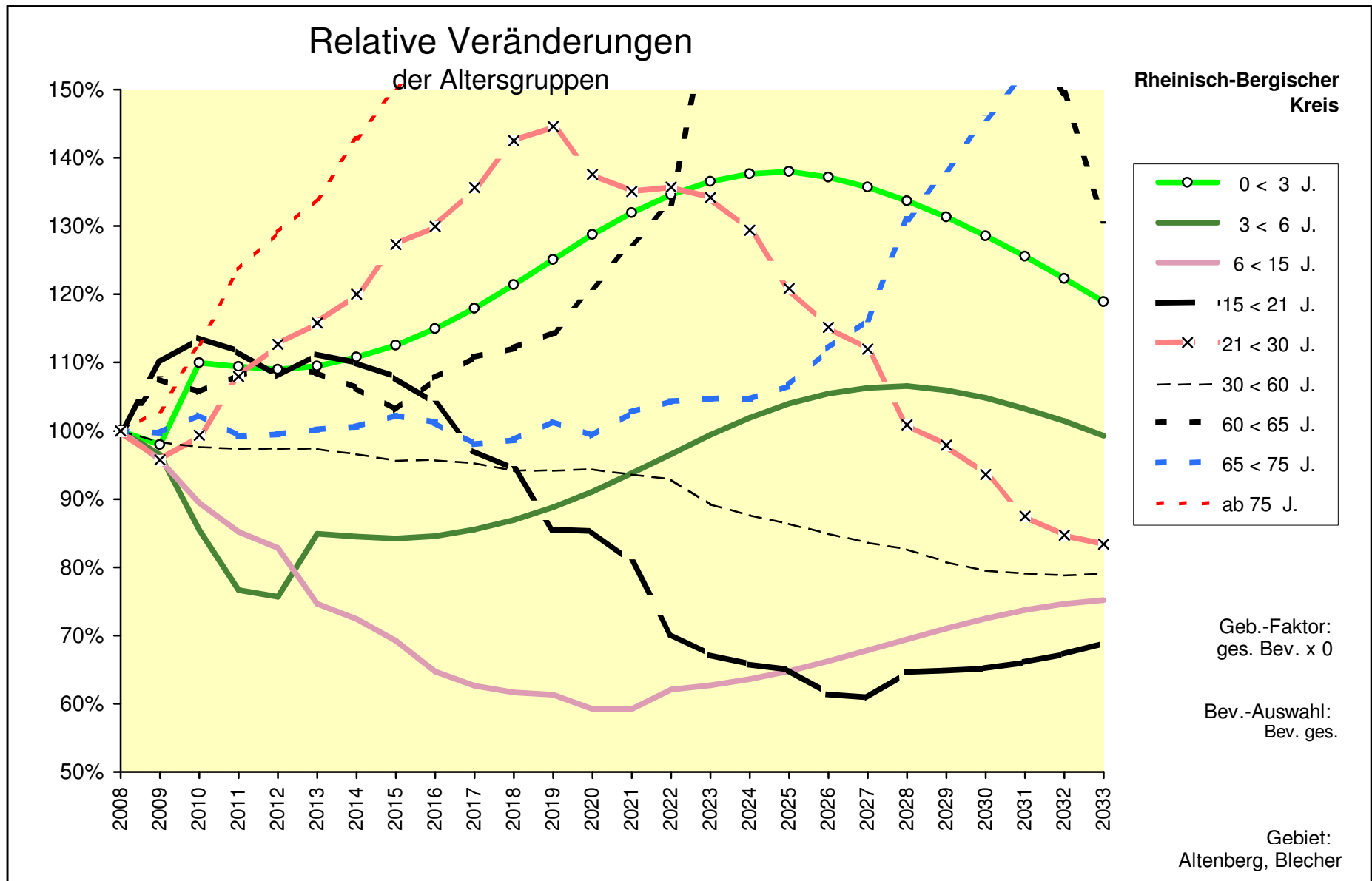


<b>Alle Altersgruppen</b>							<b>Bev. ges.</b>							<b>Altenberg, Blecher</b>		
	<b>2008</b>	<b>2013</b>	<b>2018</b>	<b>2023</b>	<b>2028</b>	<b>2033</b>		<b>2008</b>	<b>2013</b>	<b>2018</b>	<b>2023</b>	<b>2028</b>	<b>2033</b>			
<b>0 &lt; 5 J.</b>	123	119	129	146	148	133	<b>0 &lt; 5 J.</b>	100%	97,1%	104,9%	119,0%	120,0%	108,4%	<b>0 &lt; 5 J.</b>		
<b>5 &lt; 10 J.</b>	172	127	124	134	152	153	<b>5 &lt; 10 J.</b>	100%	73,6%	72,0%	77,8%	88,3%	89,0%	<b>5 &lt; 10 J.</b>		
<b>10 &lt; 15 J.</b>	230	177	131	129	139	157	<b>10 &lt; 15 J.</b>	100%	77,0%	57,1%	55,9%	60,4%	68,5%	<b>10 &lt; 15 J.</b>		
<b>15 &lt; 20 J.</b>	230	237	184	136	133	144	<b>15 &lt; 20 J.</b>	100%	102,9%	79,9%	59,2%	58,0%	62,6%	<b>15 &lt; 20 J.</b>		
<b>20 &lt; 25 J.</b>	156	237	245	190	141	138	<b>20 &lt; 25 J.</b>	100%	151,6%	157,2%	122,0%	90,5%	88,6%	<b>20 &lt; 25 J.</b>		
<b>25 &lt; 30 J.</b>	171	160	245	254	197	146	<b>25 &lt; 30 J.</b>	100%	93,8%	143,2%	148,5%	115,3%	85,5%	<b>25 &lt; 30 J.</b>		
<b>30 &lt; 35 J.</b>	158	176	166	254	263	204	<b>30 &lt; 35 J.</b>	100%	111,2%	105,0%	160,5%	166,4%	129,1%	<b>30 &lt; 35 J.</b>		
<b>35 &lt; 40 J.</b>	269	162	182	172	262	272	<b>35 &lt; 40 J.</b>	100%	60,3%	67,5%	63,8%	97,5%	101,0%	<b>35 &lt; 40 J.</b>		
<b>40 &lt; 45 J.</b>	377	275	167	187	177	271	<b>40 &lt; 45 J.</b>	100%	73,1%	44,4%	49,7%	46,9%	71,8%	<b>40 &lt; 45 J.</b>		
<b>45 &lt; 50 J.</b>	352	384	283	172	192	182	<b>45 &lt; 50 J.</b>	100%	109,2%	80,3%	48,8%	54,7%	51,6%	<b>45 &lt; 50 J.</b>		
<b>50 &lt; 55 J.</b>	248	356	392	288	175	196	<b>50 &lt; 55 J.</b>	100%	143,7%	158,2%	116,2%	70,7%	79,2%	<b>50 &lt; 55 J.</b>		
<b>55 &lt; 60 J.</b>	243	249	360	397	291	177	<b>55 &lt; 60 J.</b>	100%	102,4%	148,2%	163,2%	119,7%	72,9%	<b>55 &lt; 60 J.</b>		
<b>60 &lt; 65 J.</b>	221	240	248	358	395	289	<b>60 &lt; 65 J.</b>	100%	108,5%	112,1%	162,0%	178,8%	130,8%	<b>60 &lt; 65 J.</b>		
<b>65 &lt; 70 J.</b>	245	214	233	242	349	386	<b>65 &lt; 70 J.</b>	100%	87,2%	95,3%	98,7%	142,3%	157,5%	<b>65 &lt; 70 J.</b>		
<b>70 &lt; 75 J.</b>	194	226	200	218	227	326	<b>70 &lt; 75 J.</b>	100%	116,5%	102,9%	112,2%	116,8%	168,0%	<b>70 &lt; 75 J.</b>		
<b>ab 75 J.</b>	238	319	402	427	449	468	<b>ab 75 J.</b>	100%	133,9%	168,8%	179,5%	188,5%	196,5%	<b>ab 75 J.</b>		
<b>insges.</b>	3.627	3.658	3.691	3.703	3.690	3.642	<b>insges.</b>	100%	100,9%	101,8%	102,1%	101,7%	100,4%	<b>insges.</b>		
	1.389	1.604	1.835	1.930	1.885	1.842	50 +	100%	115,4%	132,1%	138,9%	135,7%	132,6%	50 +		

### Altersgruppen insgesamt

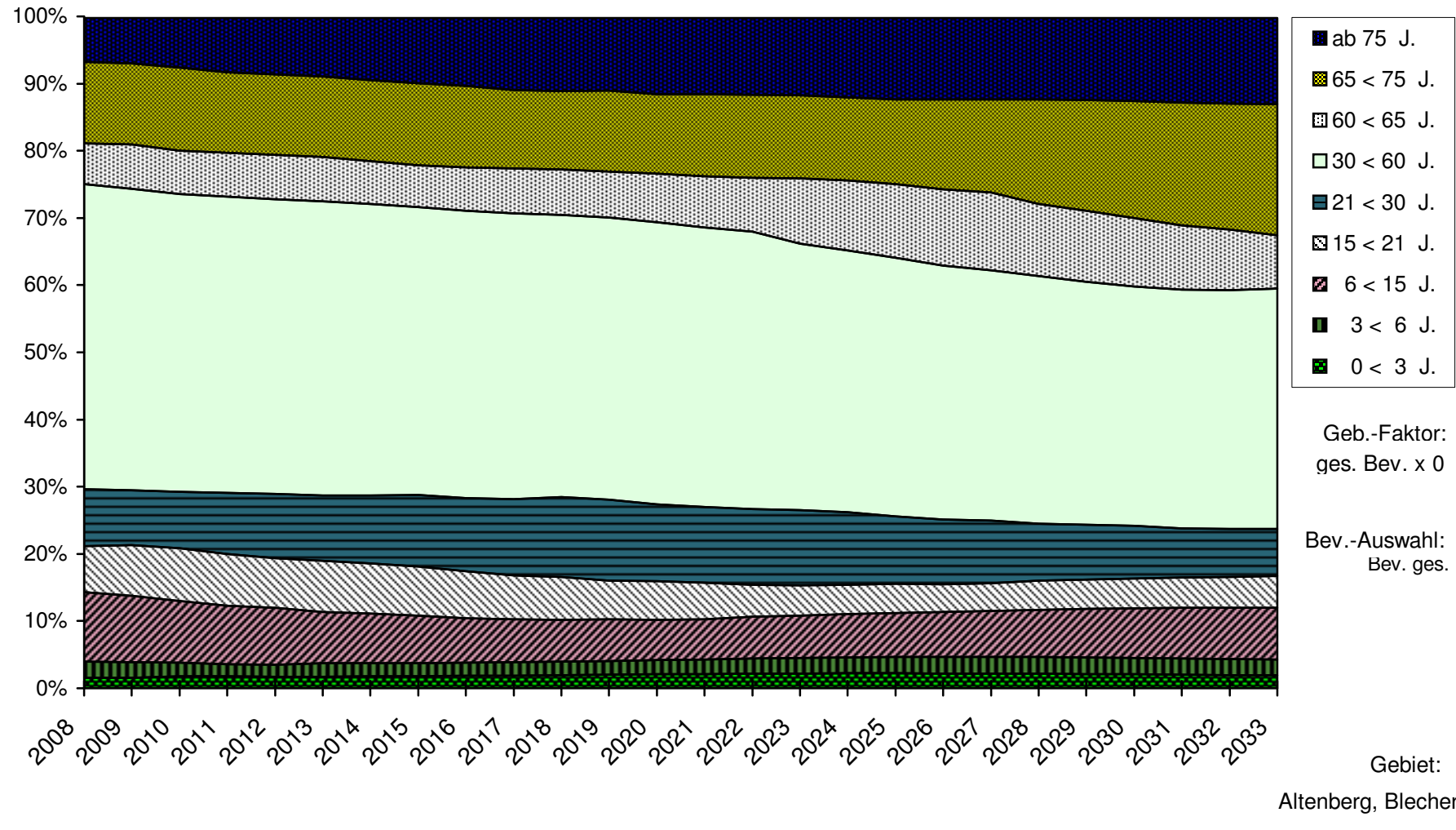


	2008	2009	2010	2011	2012	2013	2014	2015	2016	2017	2018	2019	2020	
0 < 3 J.	65	64	71	71	71	71	72	73	75	77	79	81	84	0 < 3 J.
3 < 6 J.	86	83	74	66	65	73	73	72	73	74	75	76	78	3 < 6 J.
6 < 15 J.	374	358	334	319	310	279	271	259	242	234	231	229	222	6 < 15 J.
15 < 21 J.	249	274	283	278	269	277	274	268	259	242	235	213	212	15 < 21 J.
21 < 30 J.	308	295	306	332	347	357	370	392	400	418	439	445	424	21 < 30 J.
30 < 60 J.	1.647	1.621	1.608	1.604	1.603	1.603	1.591	1.575	1.575	1.569	1.550	1.551	1.554	30 < 60 J.
60 < 65 J.	221	238	233	239	241	240	235	228	238	245	248	253	268	60 < 65 J.
65 < 75 J.	439	438	449	436	437	440	442	449	444	430	433	445	436	65 < 75 J.
ab 75 J.	238	245	268	294	307	319	340	358	374	397	402	402	422	ab 75 J.
<b>Summe</b>	<b>3.627</b>	<b>3.614</b>	<b>3.627</b>	<b>3.639</b>	<b>3.649</b>	<b>3.658</b>	<b>3.666</b>	<b>3.674</b>	<b>3.680</b>	<b>3.686</b>	<b>3.691</b>	<b>3.695</b>	<b>3.699</b>	
	2021	2022	2023	2024	2025	2026	2027	2028	2029	2030	2031	2032	2033	
0 < 3 J.	86	87	89	89	90	89	88	87	85	84	82	79	77	0 < 3 J.
3 < 6 J.	81	83	86	88	89	91	91	92	91	90	89	87	85	3 < 6 J.
6 < 15 J.	222	232	235	238	242	248	254	260	266	271	276	279	281	6 < 15 J.
15 < 21 J.	201	175	167	164	162	153	152	161	161	162	165	168	171	15 < 21 J.
21 < 30 J.	416	418	413	398	372	355	345	311	301	288	269	261	257	21 < 30 J.
30 < 60 J.	1.541	1.530	1.469	1.443	1.422	1.399	1.377	1.361	1.330	1.309	1.303	1.297	1.302	30 < 60 J.
60 < 65 J.	282	295	358	386	406	421	427	395	389	375	351	330	289	60 < 65 J.
65 < 75 J.	451	458	459	459	468	492	511	575	607	640	668	685	712	65 < 75 J.
ab 75 J.	423	425	427	438	449	451	451	449	451	455	464	468	468	ab 75 J.
<b>Summe</b>	<b>3.702</b>	<b>3.703</b>	<b>3.703</b>	<b>3.703</b>	<b>3.701</b>	<b>3.699</b>	<b>3.695</b>	<b>3.690</b>	<b>3.683</b>	<b>3.675</b>	<b>3.666</b>	<b>3.655</b>	<b>3.642</b>	



# Anteile der Altersgruppen an der Gesamtbevölkerung

Rheinisch-Bergischer  
Kreis



**Überblick 3**  
Alle Altersgruppen

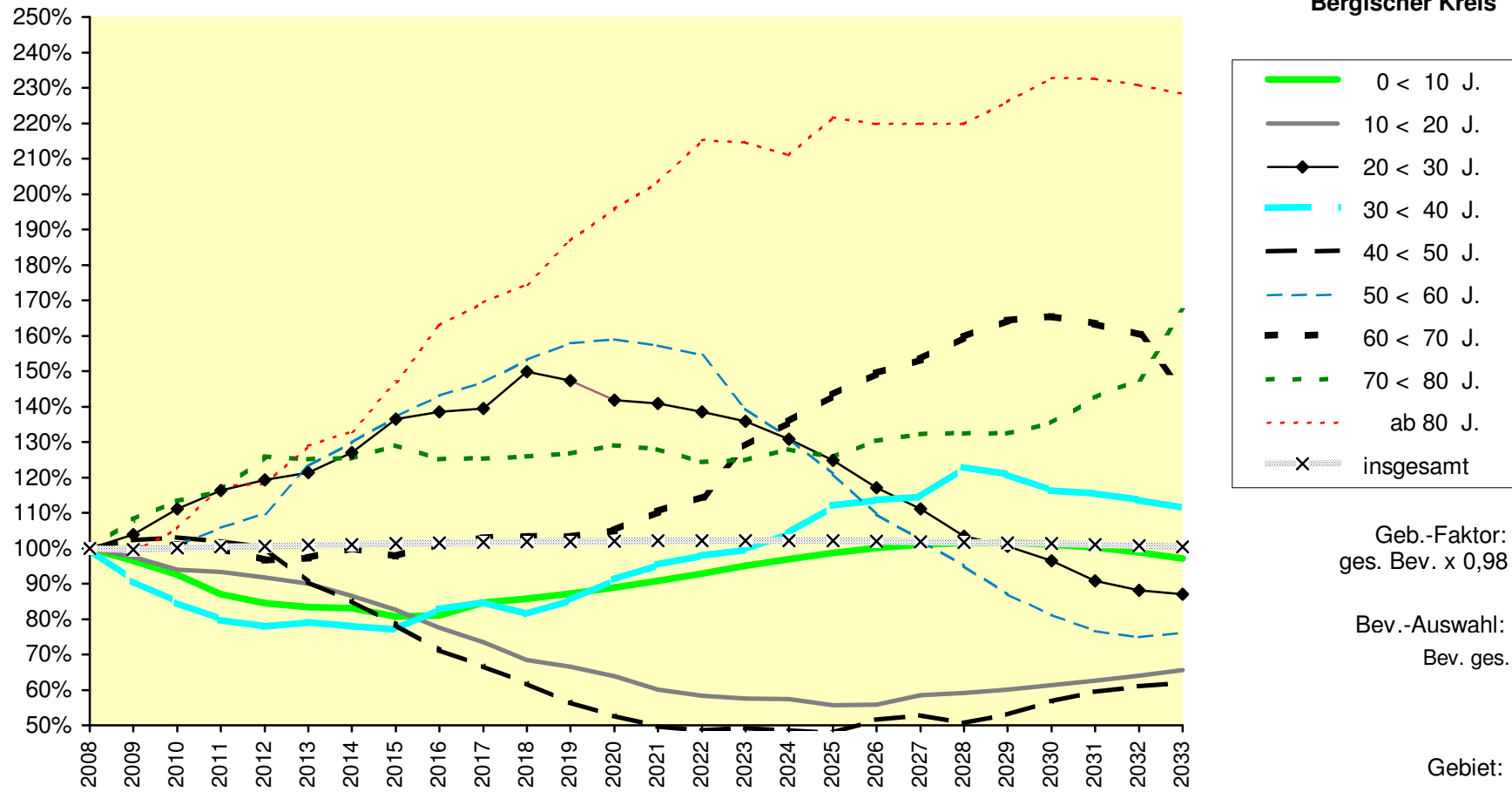
Basis-Jahr: <b>2008</b>
-------------------------

Bev. ges. Altenberg, Blecher

Rheinisch-Bergischer Kreis

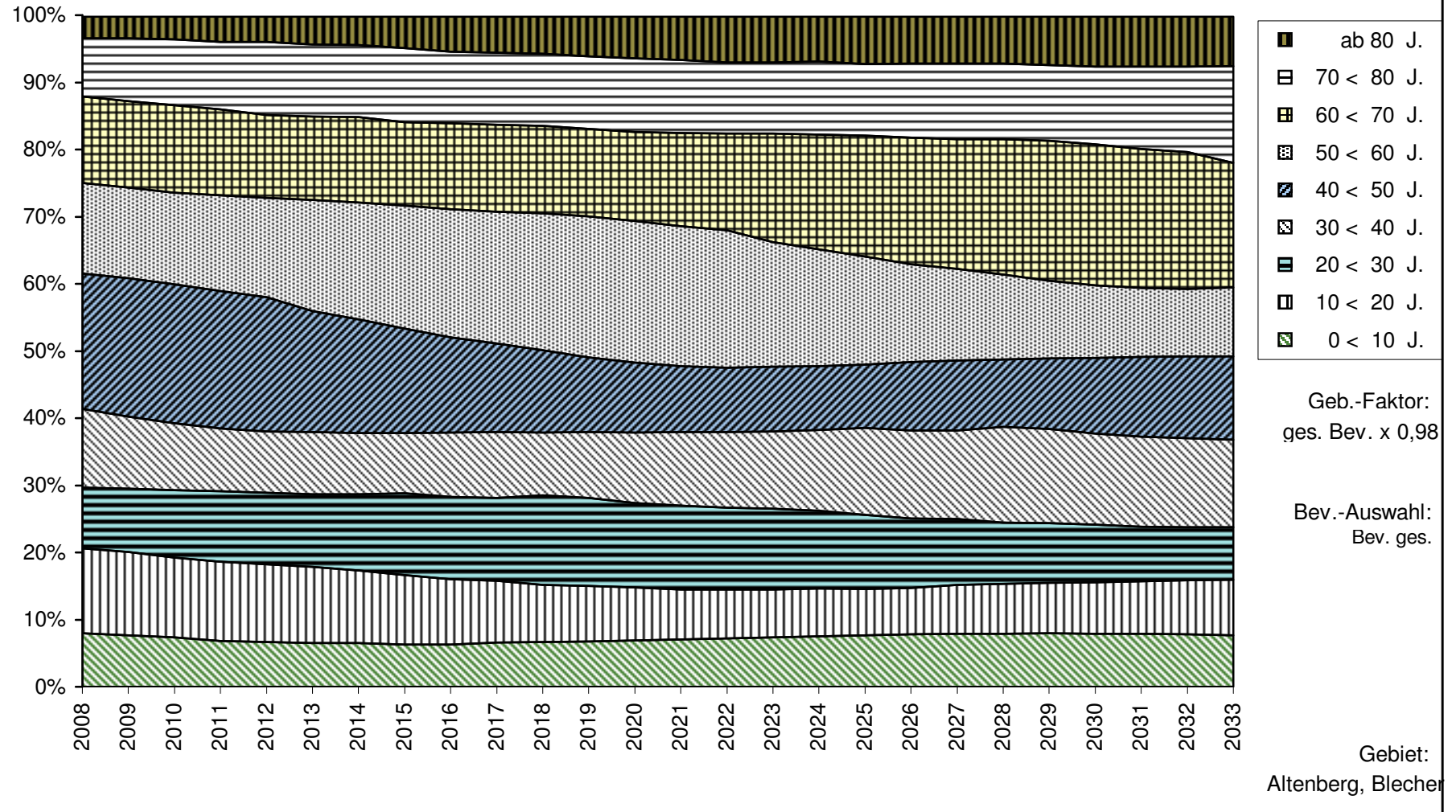
	2008	2009	2010	2011	2012	2013	2014	2015	2016	2017	2018	2019	2020	
0 < 10 J.	295	285	273	257	249	246	245	238	239	250	253	257	262	0 < 10 J.
10 < 20 J.	460	449	432	429	422	414	398	380	357	338	315	306	294	10 < 20 J.
20 < 30 J.	327	340	363	380	390	397	415	446	453	456	490	482	464	20 < 30 J.
30 < 40 J.	427	388	361	340	333	338	333	329	353	362	348	364	389	30 < 40 J.
40 < 50 J.	729	745	752	744	731	660	621	573	519	486	450	412	384	40 < 50 J.
50 < 60 J.	491	487	495	519	539	605	637	673	703	721	752	775	781	50 < 60 J.
60 < 70 J.	466	464	471	466	450	453	466	456	472	480	481	481	489	60 < 70 J.
70 < 80 J.	314	340	356	365	395	393	393	405	393	393	395	398	405	70 < 80 J.
ab 80 J.	118	117	125	139	139	152	157	173	192	200	206	220	231	ab 80 J.
<b>insgesamt</b>	<b>3.627</b>	<b>3.614</b>	<b>3.627</b>	<b>3.639</b>	<b>3.649</b>	<b>3.658</b>	<b>3.666</b>	<b>3.674</b>	<b>3.680</b>	<b>3.686</b>	<b>3.691</b>	<b>3.695</b>	<b>3.699</b>	<b>insgesamt</b>
	<b>2021</b>	<b>2022</b>	<b>2023</b>	<b>2024</b>	<b>2025</b>	<b>2026</b>	<b>2027</b>	<b>2028</b>	<b>2029</b>	<b>2030</b>	<b>2031</b>	<b>2032</b>	<b>2033</b>	
0 < 10 J.	268	274	280	286	291	295	298	299	300	298	295	292	287	0 < 10 J.
10 < 20 J.	276	268	265	264	256	257	269	272	277	282	288	295	302	10 < 20 J.
20 < 30 J.	461	453	444	427	408	383	363	338	329	315	297	288	284	20 < 30 J.
30 < 40 J.	407	418	425	445	478	485	488	525	516	497	493	485	476	30 < 40 J.
40 < 50 J.	362	354	359	354	350	376	385	369	387	414	433	444	452	40 < 50 J.
50 < 60 J.	772	758	685	644	594	538	503	466	427	399	376	368	374	50 < 60 J.
60 < 70 J.	514	534	600	633	667	696	714	744	765	771	761	747	675	60 < 70 J.
70 < 80 J.	402	390	392	402	395	409	415	416	416	425	447	464	524	70 < 80 J.
ab 80 J.	240	254	253	249	262	259	259	259	267	274	274	272	269	ab 80 J.
<b>insgesamt</b>	<b>3.702</b>	<b>3.703</b>	<b>3.703</b>	<b>3.703</b>	<b>3.701</b>	<b>3.699</b>	<b>3.695</b>	<b>3.690</b>	<b>3.683</b>	<b>3.675</b>	<b>3.666</b>	<b>3.655</b>	<b>3.642</b>	<b>insgesamt</b>

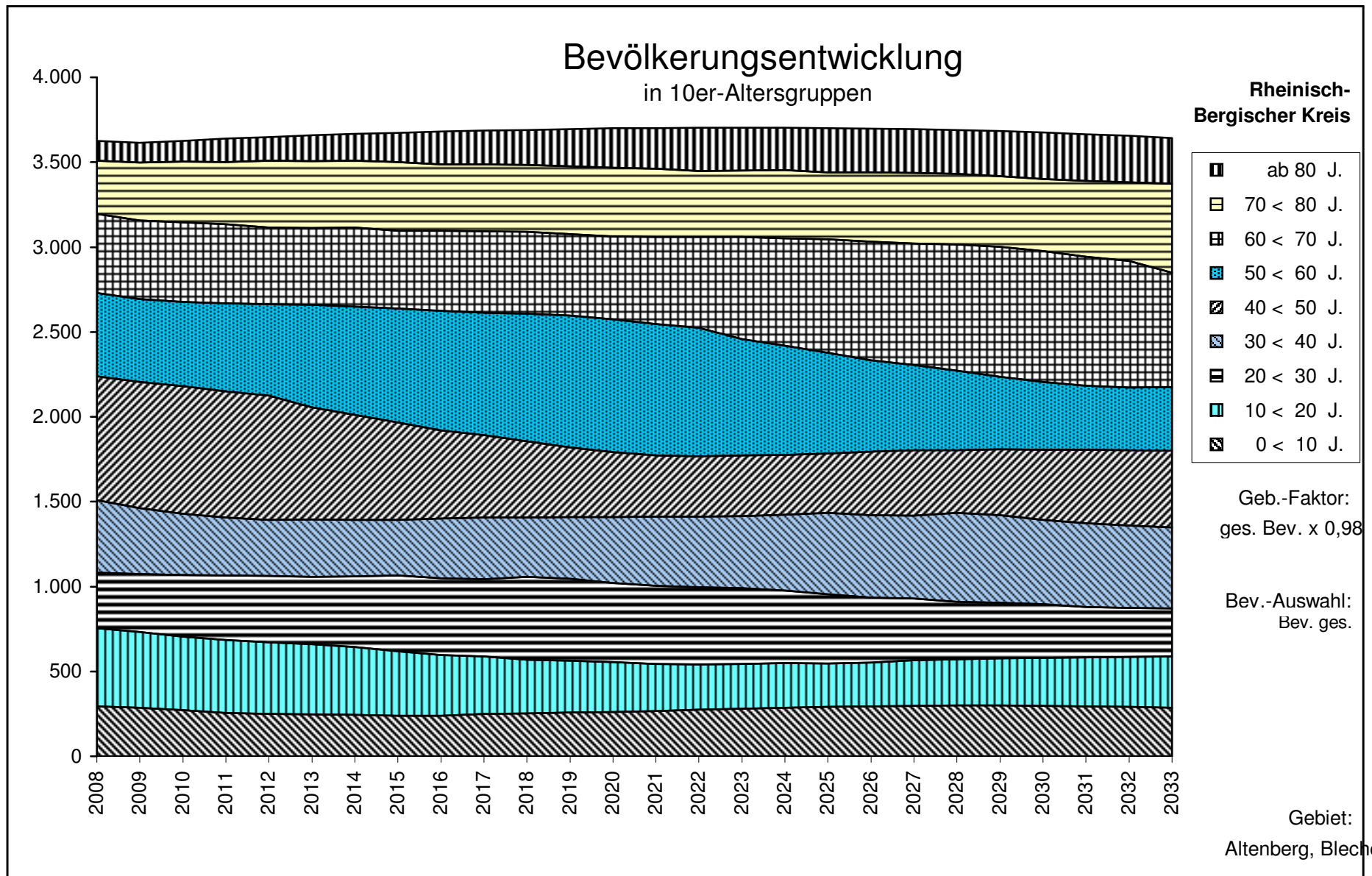
## Relative Veränderungen in 10er-Altersgruppen



### Anteile von 10er-Altersgruppen an der Gesamtbevölkerung

**Rheinisch-  
Bergischer Kreis**



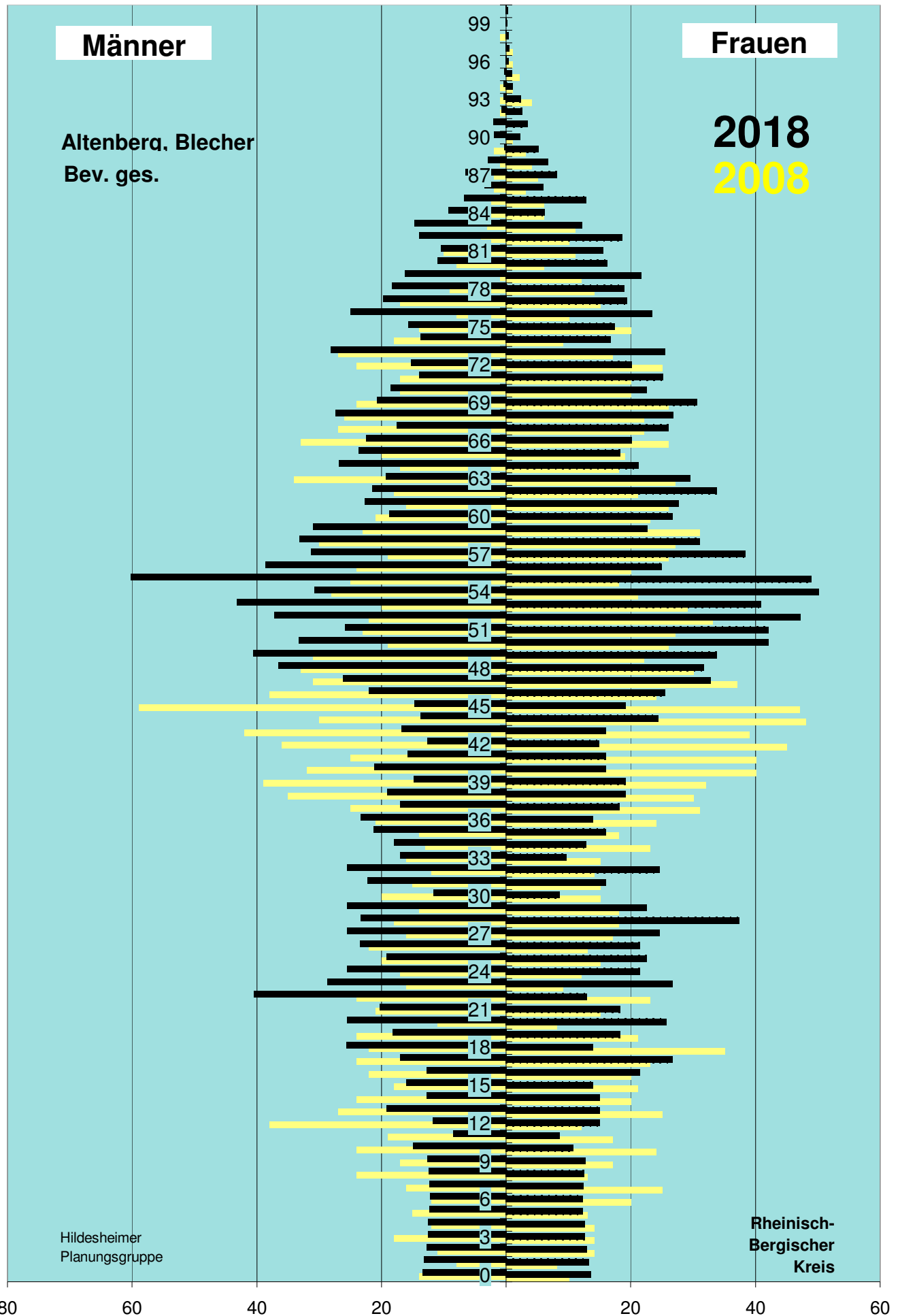


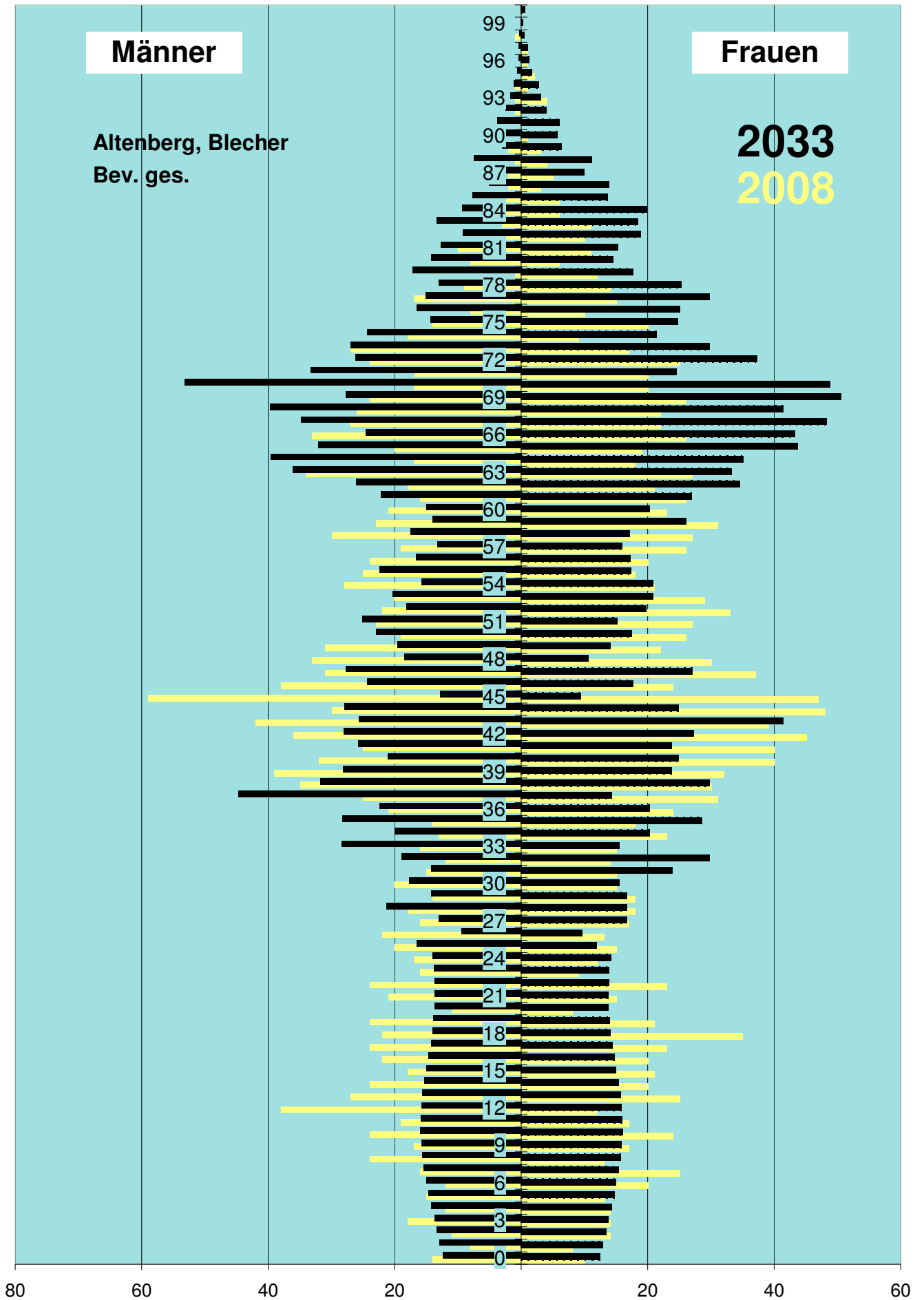
A u s g a n g s d a t e n							
Alter	Basis-J.		2008 B +10		2018 B +25		2033
	weibl	männl	weibl	männl	weibl	männl	
0	10	14	13	13	12	12	12
1	8	8	13	13	13	13	13
2	14	11	13	13	13	13	13
3	14	18	13	13	14	14	14
4	14	12	13	12	14	14	14
5	13	15	12	12	15	15	15
6	20	12	12	12	15	15	15
7	25	16	12	12	15	15	15
8	13	24	12	12	16	16	16
9	17	17	13	13	16	16	16
10	24	24	11	15	16	16	16
11	17	19	9	9	16	16	16
12	12	38	15	12	16	16	16
13	25	27	15	19	16	16	16
14	20	24	15	13	15	15	15
15	21	18	14	16	15	15	15
16	20	22	21	13	15	15	15
17	23	24	27	17	14	14	14
18	35	22	14	26	14	14	14
19	21	24	18	18	14	14	14
20	8	11	26	26	14	14	14
21	15	21	18	20	14	14	14
22	23	24	13	40	14	14	14
23	9	16	27	29	14	14	14
24	12	17	21	26	14	14	14
25	15	20	22	19	12	17	17
26	13	22	21	23	10	9	9
27	17	16	25	26	17	13	13
28	18	18	37	23	17	21	21
29	18	14	22	25	17	14	14
30	15	20	9	12	15	18	18
31	15	15	16	22	24	14	14
32	14	12	25	25	30	19	19
33	15	16	10	17	15	28	28
34	23	13	13	18	20	20	20
35	18	14	16	21	29	28	28
36	24	21	14	23	20	22	22
37	31	25	18	17	14	45	45
38	30	35	19	19	30	32	32
39	32	39	19	15	24	28	28
40	40	32	16	21	25	21	21
41	40	25	16	16	24	26	26
42	45	36	15	13	27	28	28
43	39	42	16	17	41	26	26
44	48	30	24	14	25	28	28
45	47	59	19	15	9	13	13
46	24	38	25	22	18	24	24
47	37	31	33	26	27	28	28
48	30	33	32	37	11	18	18
49	22	31	34	41	14	20	20
50	26	19	42	33	18	23	23

A u s g a n g s d a t e n							
Alter	Basis-J.		2008 B +10		2018 B +25		2033
	weibl	männl	weibl	männl	weibl	männl	
51	27	23	42	26	15	25	
52	33	22	47	37	20	18	
53	29	20	41	43	21	20	
54	21	28	50	31	21	16	
55	18	25	49	60	17	22	
56	20	24	25	39	17	17	
57	26	19	38	31	16	13	
58	27	30	31	33	17	17	
59	31	23	23	31	26	14	
60	23	21	27	19	20	15	
61	26	16	28	23	27	22	
62	21	18	34	21	34	26	
63	27	34	29	19	33	36	
64	18	17	21	27	35	40	
65	19	20	18	24	44	32	
66	26	33	20	22	43	25	
67	22	27	26	18	48	35	
68	22	26	27	27	41	40	
69	26	24	31	21	50	28	
70	20	17	22	19	49	53	
71	20	17	25	14	25	33	
72	25	24	20	15	37	26	
73	17	27	25	28	30	27	
74	9	18	17	14	21	24	
75	20	14	17	16	25	14	
76	10	8	23	25	25	17	
77	15	17	19	20	30	15	
78	14	9	19	18	25	13	
79	12	1	22	16	18	17	
80	6	8	16	11	14	14	
81	11	10	16	10	15	13	
82	10	4	19	14	19	9	
83	11	3	12	15	18	13	
84	6	4	6	9	20	9	
85	6	3	13	7	14	8	
86	3	2	6	3	14	5	
87	5	2	8	6	10	5	
88	4	1	7	3	11	8	
89	3	2	5	0	6	3	
90	1	0	2	2	6	3	
91	0	0	3	2	6	4	
92	0	1	3	1	4	2	
93	4	1	2	0	3	2	
94	1	1	1	0	3	1	
95	2	0	1	0	2	1	
96	1	0	0	0	1	0	
97	1	0	0	0	1	0	
98	0	1	0	0	0	0	
99	0	0	0	0	0	0	
> 99	0	0	0	0	1	0	

Tabellendaten						
Lebensbaum 10						
Lebensbaum 25			Lebensbaum 25			
	Basis-J.	2008	B +10	2018	B +25	2033
0	10	-14	13	-13	12	-12
1	8	-8	13	-13	13	-13
2	14	-11	13	-13	13	-13
3	14	-18	13	-13	14	-14
4	14	-12	13	-12	14	-14
5	13	-15	12	-12	15	-15
6	20	-12	12	-12	15	-15
7	25	-16	12	-12	15	-15
8	13	-24	12	-12	16	-16
9	17	-17	13	-13	16	-16
10	24	-24	11	-15	16	-16
11	17	-19	9	-9	16	-16
12	12	-38	15	-12	16	-16
13	25	-27	15	-19	16	-16
14	20	-24	15	-13	15	-15
15	21	-18	14	-16	15	-15
16	20	-22	21	-13	15	-15
17	23	-24	27	-17	14	-14
18	35	-22	14	-26	14	-14
19	21	-24	18	-18	14	-14
20	8	-11	26	-26	14	-14
21	15	-21	18	-20	14	-14
22	23	-24	13	-40	14	-14
23	9	-16	27	-29	14	-14
24	12	-17	21	-26	14	-14
25	15	-20	22	-19	12	-17
26	13	-22	21	-23	10	-9
27	17	-16	25	-26	17	-13
28	18	-18	37	-23	17	-21
29	18	-14	22	-25	17	-14
30	15	-20	9	-12	15	-18
31	15	-15	16	-22	24	-14
32	14	-12	25	-25	30	-19
33	15	-16	10	-17	15	-28
34	23	-13	13	-18	20	-20
35	18	-14	16	-21	29	-28
36	24	-21	14	-23	20	-22
37	31	-25	18	-17	14	-45
38	30	-35	19	-19	30	-32
39	32	-39	19	-15	24	-28
40	40	-32	16	-21	25	-21
41	40	-25	16	-16	24	-26
42	45	-36	15	-13	27	-28
43	39	-42	16	-17	41	-26
44	48	-30	24	-14	25	-28
45	47	-59	19	-15	9	-13
46	24	-38	25	-22	18	-24
47	37	-31	33	-26	27	-28
48	30	-33	32	-37	11	-18
49	22	-31	34	-41	14	-20
50	26	-19	42	-33	18	-23

Tabelle d a t e n						
Lebensbaum 10						
Lebensbaum 25			Lebensbaum 25			
	Basis-J.	2008	B +10	2018	B +25	2033
51	27	-23	42	-26	15	-25
52	33	-22	47	-37	20	-18
53	29	-20	41	-43	21	-20
54	21	-28	50	-31	21	-16
55	18	-25	49	-60	17	-22
56	20	-24	25	-39	17	-17
57	26	-19	38	-31	16	-13
58	27	-30	31	-33	17	-17
59	31	-23	23	-31	26	-14
60	23	-21	27	-19	20	-15
61	26	-16	28	-23	27	-22
62	21	-18	34	-21	34	-26
63	27	-34	29	-19	33	-36
64	18	-17	21	-27	35	-40
65	19	-20	18	-24	44	-32
66	26	-33	20	-22	43	-25
67	22	-27	26	-18	48	-35
68	22	-26	27	-27	41	-40
69	26	-24	31	-21	50	-28
70	20	-17	22	-19	49	-53
71	20	-17	25	-14	25	-33
72	25	-24	20	-15	37	-26
73	17	-27	25	-28	30	-27
74	9	-18	17	-14	21	-24
75	20	-14	17	-16	25	-14
76	10	-8	23	-25	25	-17
77	15	-17	19	-20	30	-15
78	14	-9	19	-18	25	-13
79	12	-1	22	-16	18	-17
80	6	-8	16	-11	14	-14
81	11	-10	16	-10	15	-13
82	10	-4	19	-14	19	-9
83	11	-3	12	-15	18	-13
84	6	-4	6	-9	20	-9
85	6	-3	13	-7	14	-8
86	3	-2	6	-3	14	-5
87	5	-2	8	-6	10	-5
88	4	-1	7	-3	11	-8
89	3	-2	5	0	6	-3
90	1	0	2	-2	6	-3
91	0	0	3	-2	6	-4
92	0	-1	3	-1	4	-2
93	4	-1	2	0	3	-2
94	1	-1	1	0	3	-1
95	2	0	1	0	2	-1
96	1	0	0	0	1	0
97	1	0	0	0	1	0
98	0	-1	0	0	0	0
99	0	0	0	0	0	0
> 99	0	0	0	0	1	0





Entwicklung der Einwohnerzahlen und Einwohnerdichte  
im Rheinisch-Bergischen Kreis

Abt. 67 / Statistik  
Herr Prediger 2510

Gebiete	Nr.	Fläche in qkm	Einwohner am 1.1.2008		Einwohner am 1.1.2033		Veränderung (Sp.6 / Sp.4)
			Anzahl	Einw / qkm	Anzahl	Einw / qkm	
Sp. 1	Sp. 2	Sp. 3	Sp. 4	Sp. 5	Sp. 6	Sp. 7	Sp. 8
<b>Stadt Berg. Gladbach</b>		<b>83,12</b>	<b>110.390</b>	<b>1.328</b>	<b>108.574</b>	<b>1.306</b>	<b>98,4%</b>
Paffrath	1	11,39	27.757	2.437	27.702	2.432	99,8%
Gladbach	2	13,58	29.656	2.184	29.595	2.179	99,8%
Sand	3	13,09	4.094	313	4.085	312	99,8%
Herkenrath	4	15,21	6.031	397	6.199	408	102,8%
Bensberg	5	17,84	19.945	1.118	19.691	1.104	98,7%
Refrath	6	12,01	22.907	1.907	21.302	1.774	93,0%
<b>Stadt Burscheid *</b>		<b>27,38</b>	<b>19.604</b>	<b>716</b>	<b>20.482</b>	<b>748</b>	<b>104,5%</b>
Stadtteil 1	7	19,91	12.729	639	13.113	659	103,0%
Stadtteil 2	8	7,47	6.871	920	7.374	987	107,3%
<b>Gemeinde Kürten *</b>		<b>67,55</b>	<b>20.594</b>	<b>305</b>	<b>21.856</b>	<b>324</b>	<b>106,1%</b>
Kürten	9	19,79	5.748	290	6.207	314	108,0%
Olpe	10	11,29	1.919	170	2.234	198	116,4%
Biesfeld	11	15,59	5.528	355	5.524	354	99,9%
Dürscheid	12	4,89	3.065	627	3.197	654	104,3%
Bechen	13	15,99	4.332	271	4.702	294	108,5%
<b>Stadt Leichlingen *</b>		<b>37,33</b>	<b>29.094</b>	<b>779</b>	<b>28.331</b>	<b>759</b>	<b>97,4%</b>
Westl. d. Wupper	14	6,39	10.829	1.695	10.908	1.707	100,7%
Östl. d. Wupper	15	3,98	7.879	1.980	7.474	1.878	94,9%
Außenortschaften	16	15,24	4.541	298	4.029	264	88,7%
Witzhelden	17	11,72	5.643	481	5.718	488	101,3%
<b>Gemeinde Odenthal *</b>		<b>39,97</b>	<b>16.373</b>	<b>410</b>	<b>16.585</b>	<b>415</b>	<b>101,3%</b>
Odenthal	18	7,29	4.663	640	4.383	601	94,0%
Altenberg, Blecher	19	4,86	3.627	746	3.642	749	100,4%
Neschen, Scheuren	20	14,28	1.983	139	2.090	146	105,4%
Eikamp, Höffe	21	9,59	2.411	251	2.741	286	113,7%
Voiswinkel	22	3,95	3.689	934	3.729	944	101,1%
<b>Stadt Overath *</b>		<b>68,84</b>	<b>28.438</b>	<b>413</b>	<b>29.032</b>	<b>422</b>	<b>102,1%</b>
Overath	23	21,26	7.939	373	7.651	360	96,4%
Heiligenhaus	24	3,75	3.523	939	3.696	986	104,9%
Marialinden	25	18,72	4.178	223	4.301	230	102,9%
Steinenbrück	26	6,57	5.355	815	5.514	839	103,0%
Vilkerath	27	8,93	3.099	347	3.442	385	111,1%
Immekeppel	28	5,19	2.026	390	2.068	398	102,1%
Untereschbach	29	2,20	1.385	630	1.465	666	105,8%
Brombach	30	2,22	931	419	887	400	95,3%
<b>Stadt Rösrath *</b>		<b>38,82</b>	<b>29.284</b>	<b>754</b>	<b>29.755</b>	<b>766</b>	<b>101,6%</b>
Rösrath	31	15,43	13.199	855	14.004	908	106,1%
Hoffnungstal	32	2,95	7.754	2.628	7.744	2.625	99,9%
Forsbach	33	7,50	6.467	862	6.244	833	96,6%
Kleineichen	34	12,94	1.864	144	1.754	136	94,1%
<b>Stadt Wermelskirchen *</b>		<b>74,66</b>	<b>37.571</b>	<b>503</b>	<b>37.316</b>	<b>500</b>	<b>99,3%</b>
Innenstadt	35	4,86	15.161	3.120	14.133	2.908	93,2%
Wüstenhof	36	3,74	1.864	498	1.776	475	95,3%
Eipringhausen	37	8,07	1.902	236	2.017	250	106,0%
Tente	38	11,83	6.342	536	6.896	583	108,7%
Hüngrer	39	5,99	2.921	488	2.872	479	98,3%
Dabringhausen	40	8,34	4.777	573	4.876	585	102,1%
Dabringhausen Süd	41	14,63	1.008	69	1.045	71	103,6%
Dhünn	42	17,20	3.469	202	3.536	206	101,9%
<b>Rh.-Bergischer Kreis</b>		<b>437,67</b>	<b>291.348</b>	<b>666</b>	<b>291.930</b>	<b>667</b>	<b>100,2%</b>

\* Die Einwohnerzahl der Stadt/Gemeinde ist größer als die Summe der Einwohnerzahlen der Stadtteile/Gemeindeteile, weil die Stadt/Gemeinde nicht alle Einwohner einem Stadtteil/Gemeindeteil zugeordnet hat.