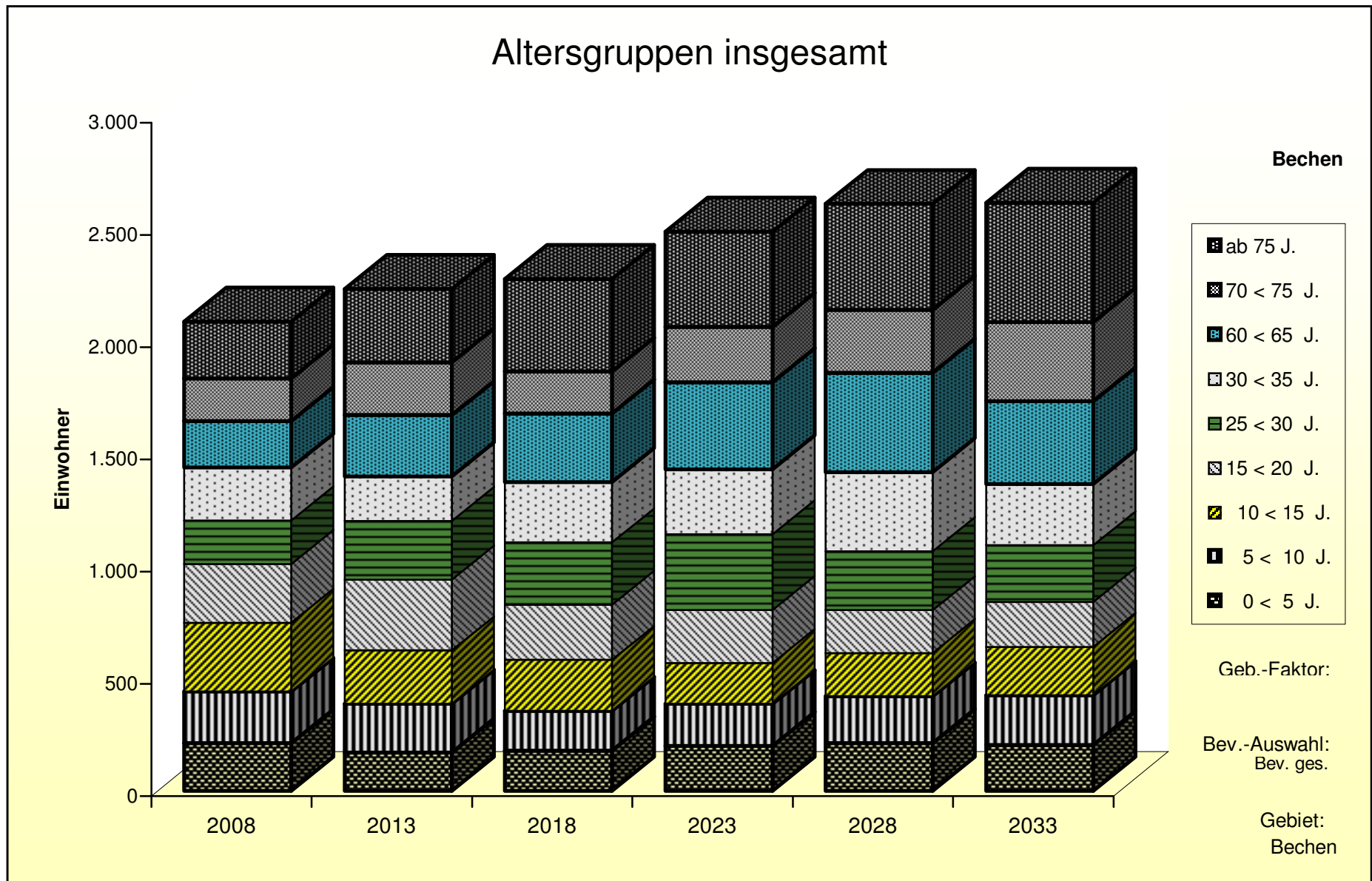
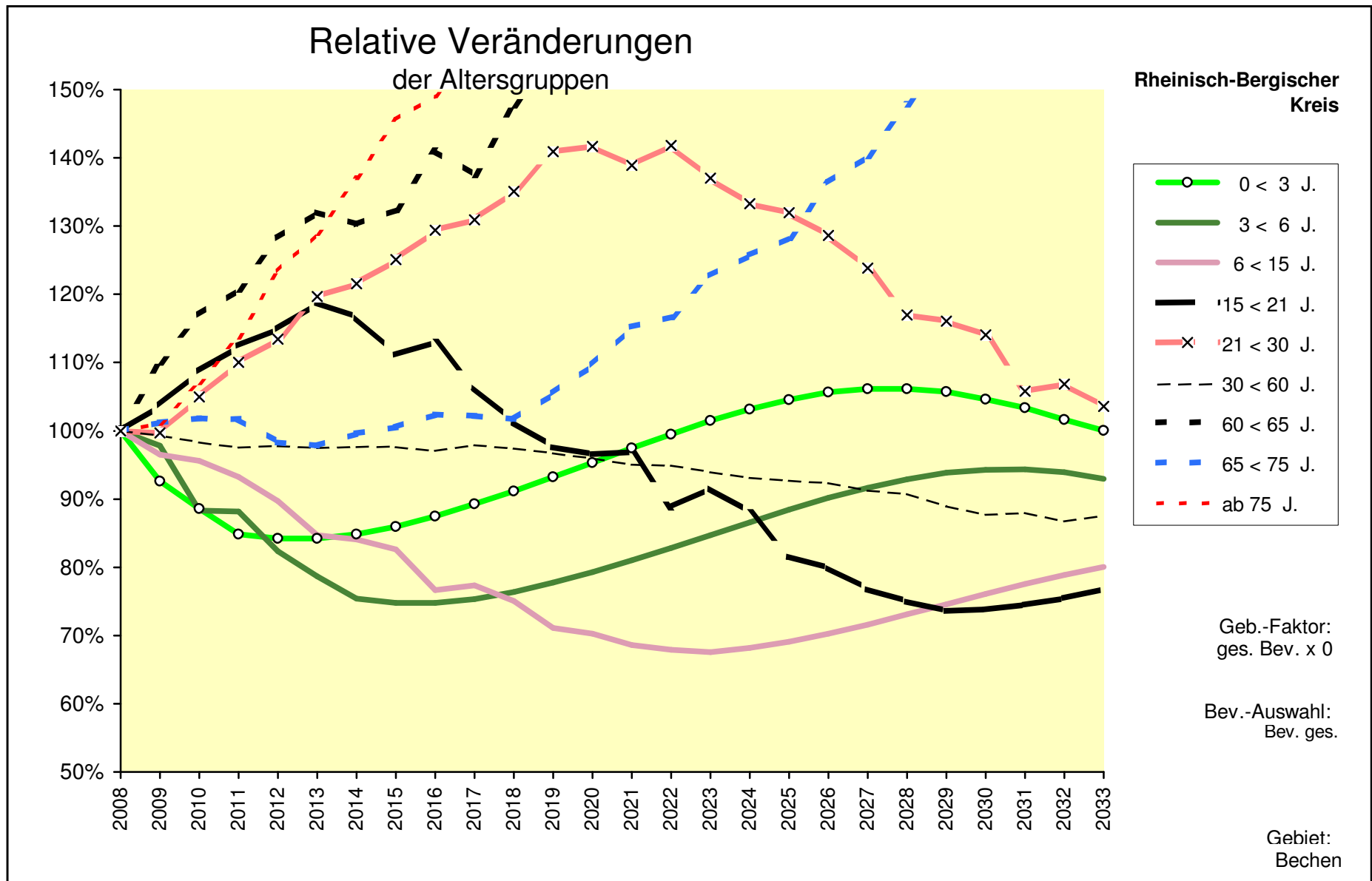


Alle Altersgruppen	Bev. ges.						Bev. ges.						Bechen	
	2008	2013	2018	2023	2028	2033	2008	2013	2018	2023	2028	2033		
0 < 5 J.	212	171	180	200	213	205	0 < 5 J.	100%	80,4%	84,9%	94,5%	100,5%	96,6%	0 < 5 J.
5 < 10 J.	230	218	177	187	208	221	5 < 10 J.	100%	94,9%	76,9%	81,1%	90,3%	96,1%	5 < 10 J.
10 < 15 J.	307	237	226	183	194	215	10 < 15 J.	100%	77,2%	73,8%	59,8%	63,1%	70,2%	10 < 15 J.
15 < 20 J.	261	316	246	235	190	201	15 < 20 J.	100%	121,1%	94,1%	90,0%	72,9%	76,9%	15 < 20 J.
20 < 25 J.	253	268	327	254	243	197	20 < 25 J.	100%	106,1%	129,4%	100,6%	96,2%	77,9%	20 < 25 J.
25 < 30 J.	194	260	278	339	264	252	25 < 30 J.	100%	134,0%	143,2%	174,8%	135,8%	129,9%	25 < 30 J.
30 < 35 J.	236	199	269	288	351	273	30 < 35 J.	100%	84,5%	114,0%	121,9%	148,7%	115,6%	30 < 35 J.
35 < 40 J.	344	242	206	278	297	363	35 < 40 J.	100%	70,4%	59,9%	80,9%	86,4%	105,5%	35 < 40 J.
40 < 45 J.	425	352	250	213	287	307	40 < 45 J.	100%	82,9%	58,8%	50,0%	67,6%	72,2%	40 < 45 J.
45 < 50 J.	382	433	361	257	218	295	45 < 50 J.	100%	113,4%	94,6%	67,2%	57,1%	77,2%	45 < 50 J.
50 < 55 J.	306	387	442	368	262	223	50 < 55 J.	100%	126,4%	144,4%	120,4%	85,6%	72,7%	50 < 55 J.
55 < 60 J.	277	307	391	447	372	265	55 < 60 J.	100%	110,8%	141,0%	161,2%	134,2%	95,5%	55 < 60 J.
60 < 65 J.	207	273	306	389	444	369	60 < 65 J.	100%	132,0%	147,7%	187,7%	214,7%	178,2%	60 < 65 J.
65 < 70 J.	254	200	266	298	378	433	65 < 70 J.	100%	78,8%	104,6%	117,5%	149,0%	170,5%	65 < 70 J.
70 < 75 J.	191	235	187	248	279	353	70 < 75 J.	100%	123,1%	97,8%	129,7%	146,3%	185,0%	70 < 75 J.
ab 75 J.	253	326	412	424	472	532	ab 75 J.	100%	128,9%	163,0%	167,6%	186,6%	210,1%	ab 75 J.
insges.	4.332	4.425	4.524	4.607	4.673	4.702	insges.	100%	102,2%	104,4%	106,4%	107,9%	108,5%	insges.
	1.488	1.728	2.003	2.174	2.208	2.174	50 +	100%	116,2%	134,6%	146,1%	148,4%	146,1%	50 +

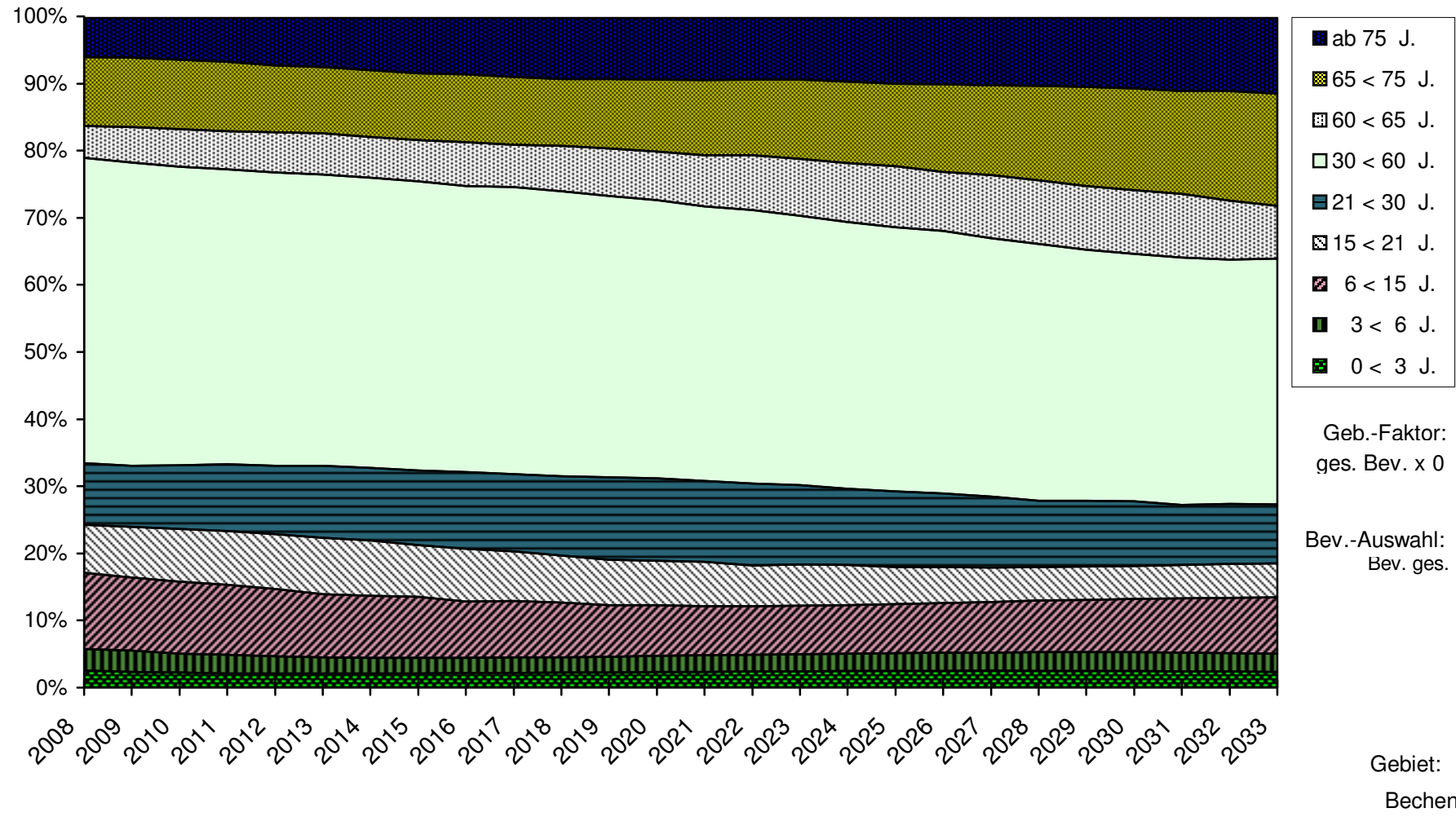


	2008	2009	2010	2011	2012	2013	2014	2015	2016	2017	2018	2019	2020	
0 < 3 J.	120	111	106	102	101	101	102	103	105	107	109	112	114	0 < 3 J.
3 < 6 J.	138	135	122	122	114	109	104	103	103	104	105	107	109	3 < 6 J.
6 < 15 J.	491	474	469	458	441	416	413	406	376	380	368	349	345	6 < 15 J.
15 < 21 J.	312	324	339	351	359	371	364	347	353	332	316	304	301	15 < 21 J.
21 < 30 J.	396	395	416	436	449	474	481	495	512	518	535	558	561	21 < 30 J.
30 < 60 J.	1.970	1.956	1.936	1.922	1.925	1.921	1.923	1.923	1.912	1.928	1.919	1.904	1.890	30 < 60 J.
60 < 65 J.	207	228	242	250	266	273	270	274	292	285	306	323	330	60 < 65 J.
65 < 75 J.	445	451	453	452	438	435	443	447	456	455	453	469	488	65 < 75 J.
ab 75 J.	253	256	271	288	312	326	347	368	377	397	412	414	420	ab 75 J.
Summe	4.332	4.329	4.355	4.380	4.403	4.425	4.446	4.467	4.487	4.506	4.524	4.542	4.560	
	2021	2022	2023	2024	2025	2026	2027	2028	2029	2030	2031	2032	2033	
0 < 3 J.	117	119	122	124	125	127	127	127	127	126	124	122	120	0 < 3 J.
3 < 6 J.	112	114	117	119	122	124	126	128	130	130	130	130	128	3 < 6 J.
6 < 15 J.	337	334	332	335	339	345	351	359	366	374	381	387	393	6 < 15 J.
15 < 21 J.	302	277	286	275	255	249	240	234	230	230	232	236	240	15 < 21 J.
21 < 30 J.	550	562	543	528	523	509	490	463	460	452	419	423	410	21 < 30 J.
30 < 60 J.	1.873	1.870	1.850	1.834	1.826	1.819	1.797	1.787	1.752	1.728	1.733	1.709	1.724	30 < 60 J.
60 < 65 J.	349	374	389	408	421	409	438	444	445	444	446	414	369	60 < 65 J.
65 < 75 J.	513	519	546	559	571	607	624	658	692	712	718	768	786	65 < 75 J.
ab 75 J.	424	423	424	440	454	460	468	472	481	495	513	512	532	ab 75 J.
Summe	4.576	4.592	4.607	4.622	4.636	4.650	4.662	4.673	4.682	4.690	4.696	4.700	4.702	



Anteile der Altersgruppen an der Gesamtbevölkerung

Rheinisch-Bergischer
Kreis



Überblick 3
Alle Altersgruppen

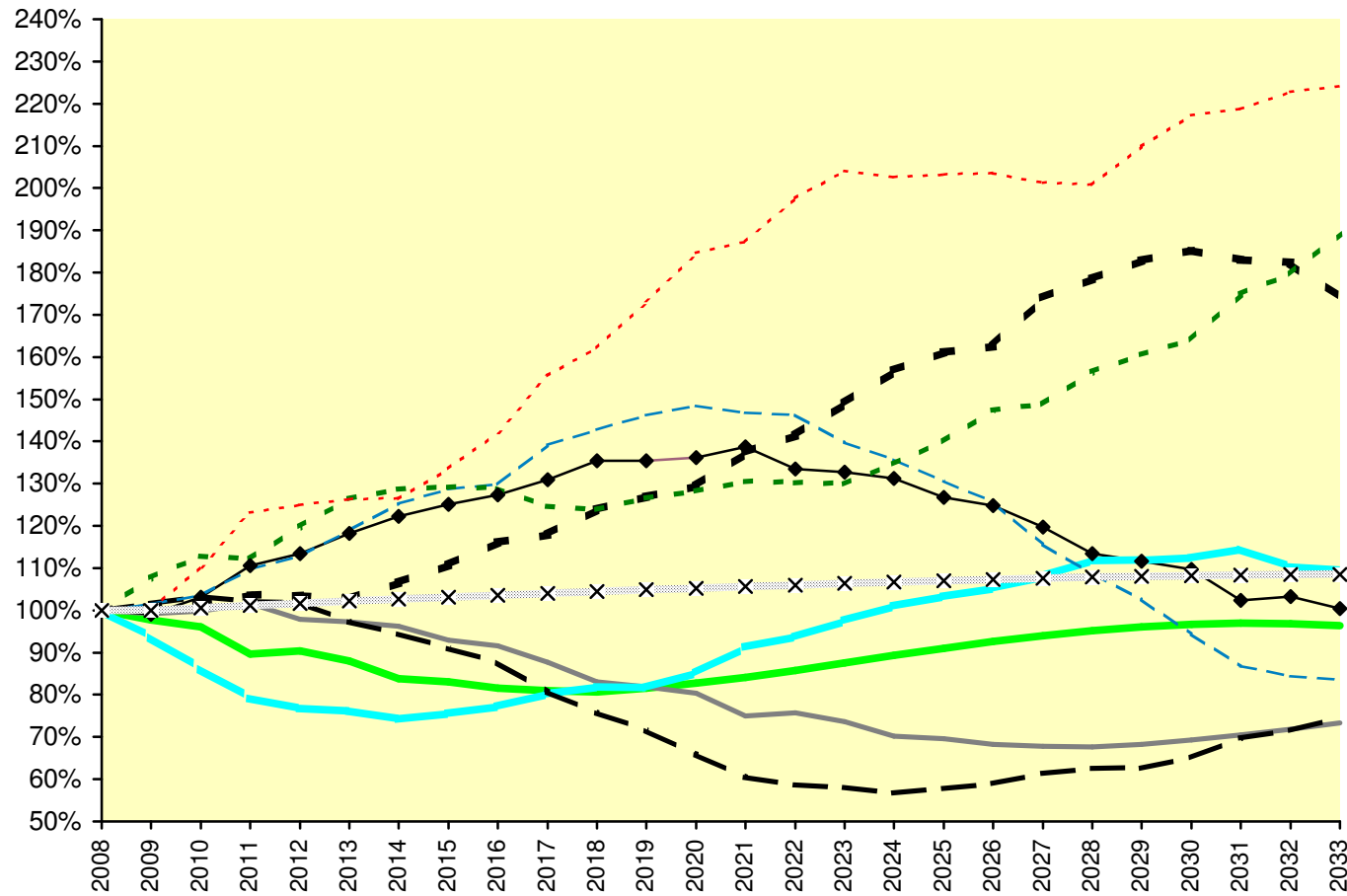
Basis-Jahr: 2008

Bev. ges. Bechen

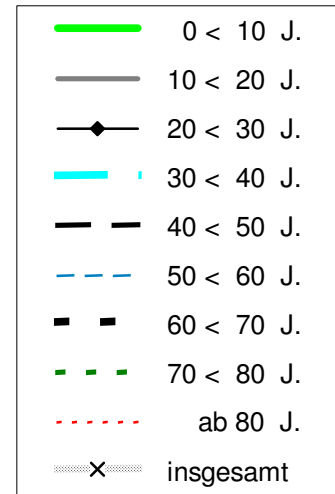
Rheinisch-Bergischer Kreis

	2008	2009	2010	2011	2012	2013	2014	2015	2016	2017	2018	2019	2020	
0 < 10 J.	442	432	425	396	400	389	371	367	360	358	357	361	366	0 < 10 J.
10 < 20 J.	568	564	567	577	556	553	547	528	520	498	472	465	457	10 < 20 J.
20 < 30 J.	447	443	461	495	507	528	547	559	569	585	605	605	609	20 < 30 J.
30 < 40 J.	580	544	500	459	446	442	430	438	448	466	475	474	494	30 < 40 J.
40 < 50 J.	807	820	833	824	821	785	763	734	707	651	611	577	531	40 < 50 J.
50 < 60 J.	583	592	603	640	658	694	730	751	757	811	833	853	865	50 < 60 J.
60 < 70 J.	461	465	468	478	476	473	491	510	536	543	572	585	597	60 < 70 J.
70 < 80 J.	316	340	357	355	379	400	406	408	407	394	391	400	405	70 < 80 J.
ab 80 J.	128	128	141	158	160	162	162	171	182	199	208	221	236	ab 80 J.
insgesamt	4.332	4.329	4.355	4.380	4.403	4.425	4.446	4.467	4.487	4.506	4.524	4.542	4.560	insgesamt
	2021	2022	2023	2024	2025	2026	2027	2028	2029	2030	2031	2032	2033	
0 < 10 J.	372	379	387	395	402	409	416	421	425	427	428	428	426	0 < 10 J.
10 < 20 J.	426	430	418	399	395	388	385	384	388	393	400	408	416	10 < 20 J.
20 < 30 J.	620	597	594	587	566	558	535	507	499	490	457	462	449	20 < 30 J.
30 < 40 J.	530	543	566	586	599	610	627	648	648	652	664	639	636	30 < 40 J.
40 < 50 J.	488	474	469	457	466	476	495	505	505	525	563	578	601	40 < 50 J.
50 < 60 J.	856	853	815	791	762	733	675	633	599	551	506	492	487	50 < 60 J.
60 < 70 J.	634	652	687	723	743	749	802	823	843	854	844	841	802	60 < 70 J.
70 < 80 J.	412	412	410	425	443	466	470	495	507	518	553	568	598	70 < 80 J.
ab 80 J.	240	253	261	259	260	261	258	257	269	278	280	285	287	ab 80 J.
insgesamt	4.576	4.592	4.607	4.622	4.636	4.650	4.662	4.673	4.682	4.690	4.696	4.700	4.702	insgesamt

Relative Veränderungen in 10er-Altersgruppen



Rheinisch-Bergischer Kreis



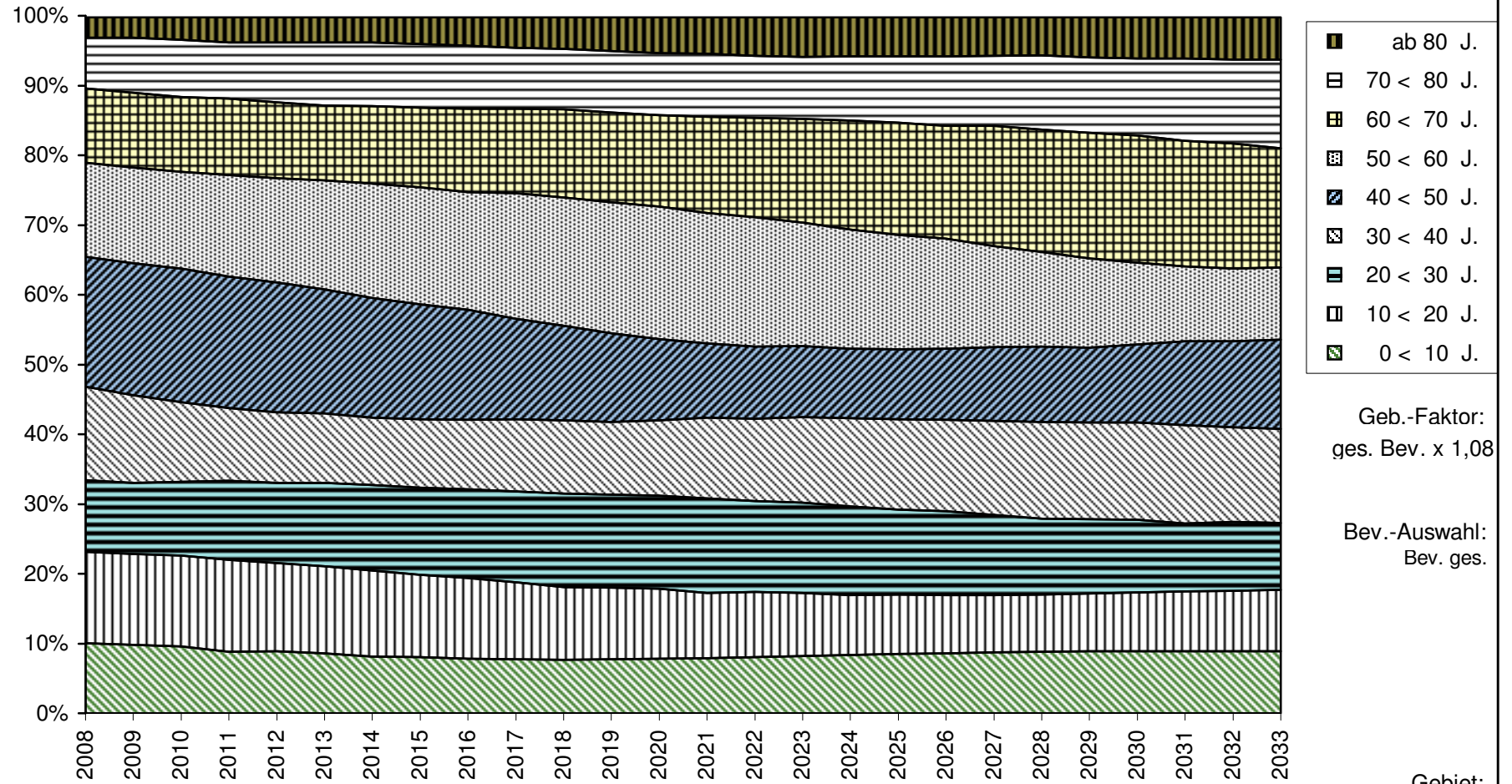
Geb.-Faktor:
ges. Bev. x 1,08

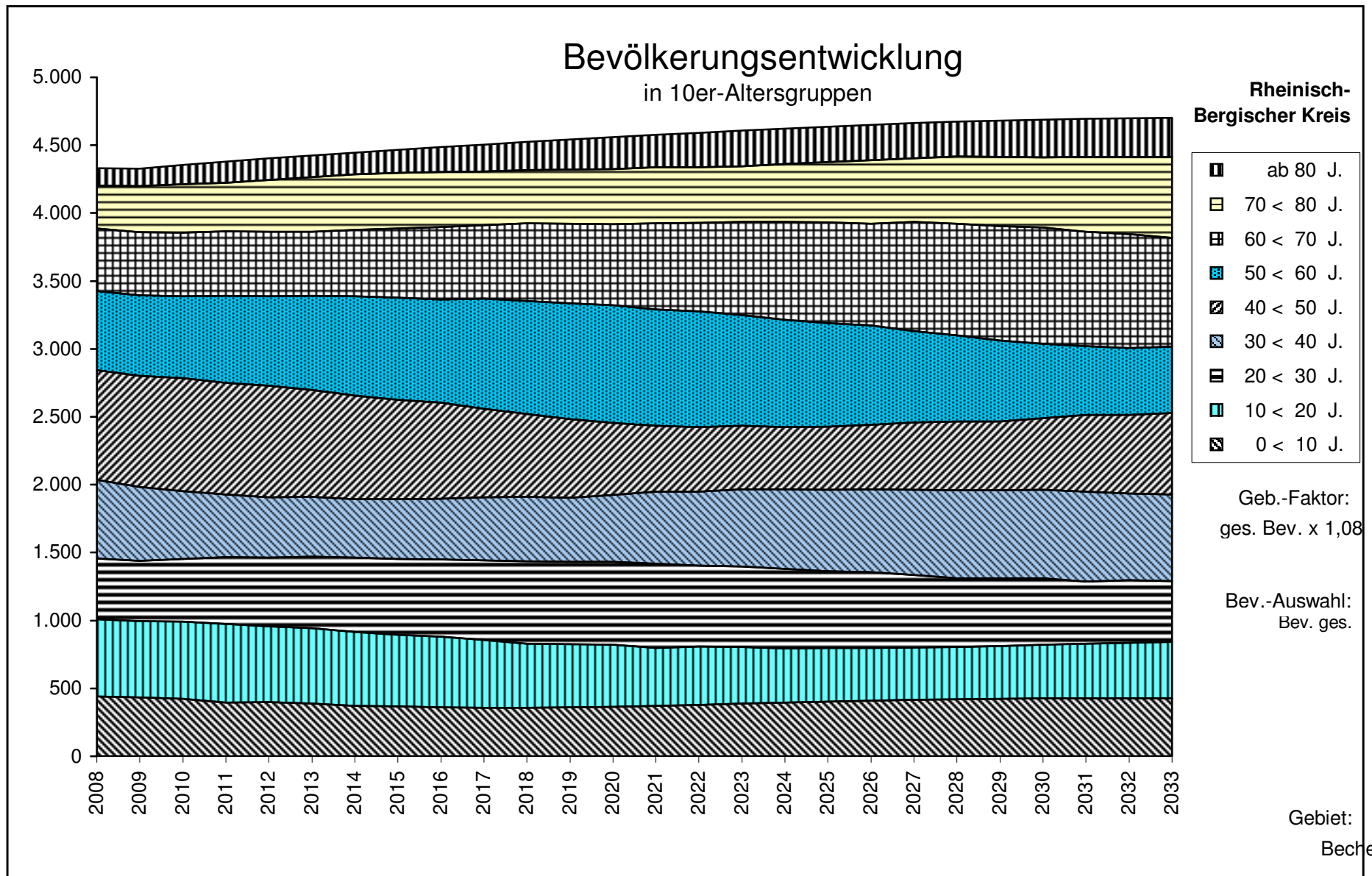
Bev.-Auswahl:
Bev. ges.

Gebiet:
Bechen

Anteile von 10er-Altersgruppen an der Gesamtbevölkerung

Rheinisch-Bergischer Kreis



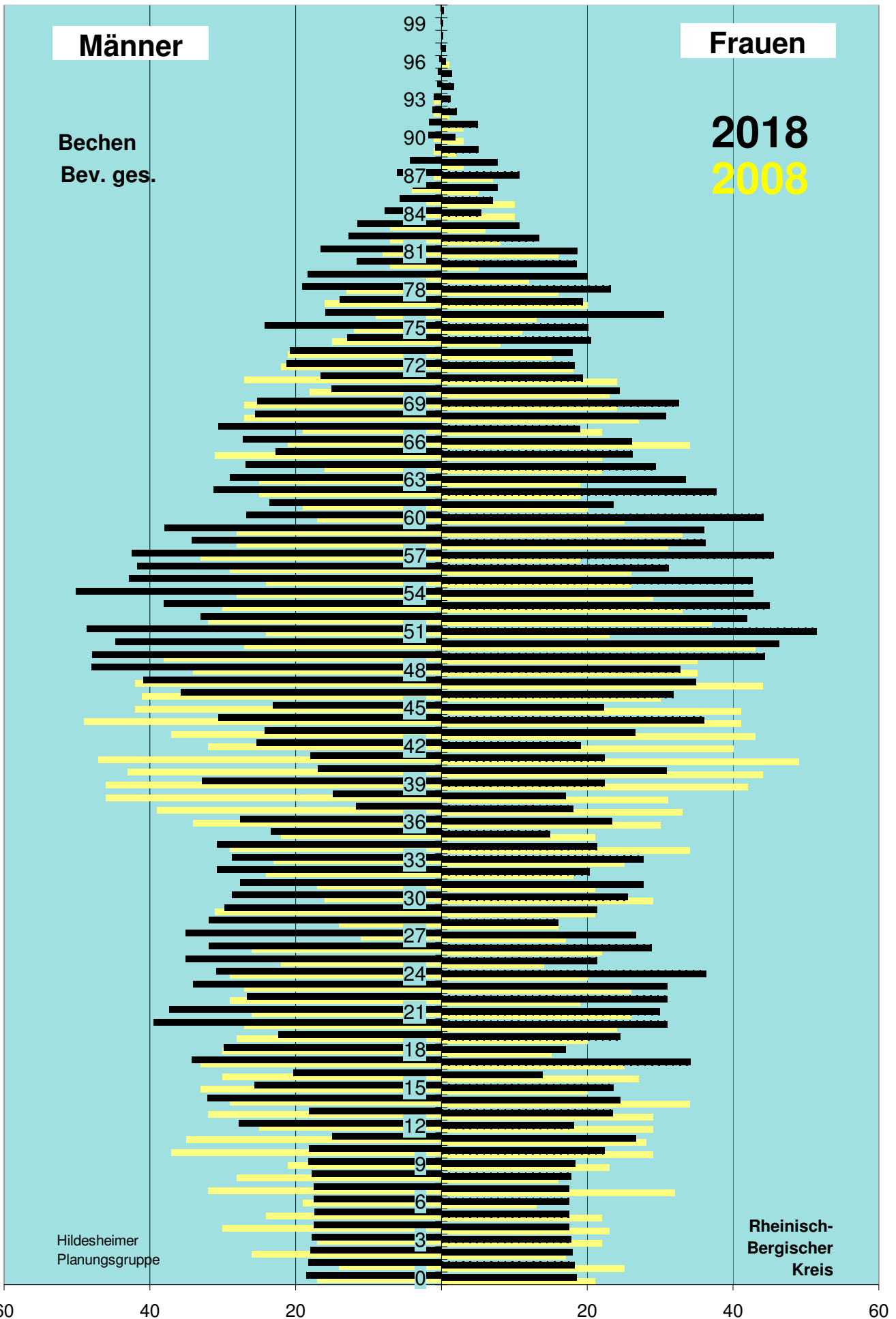


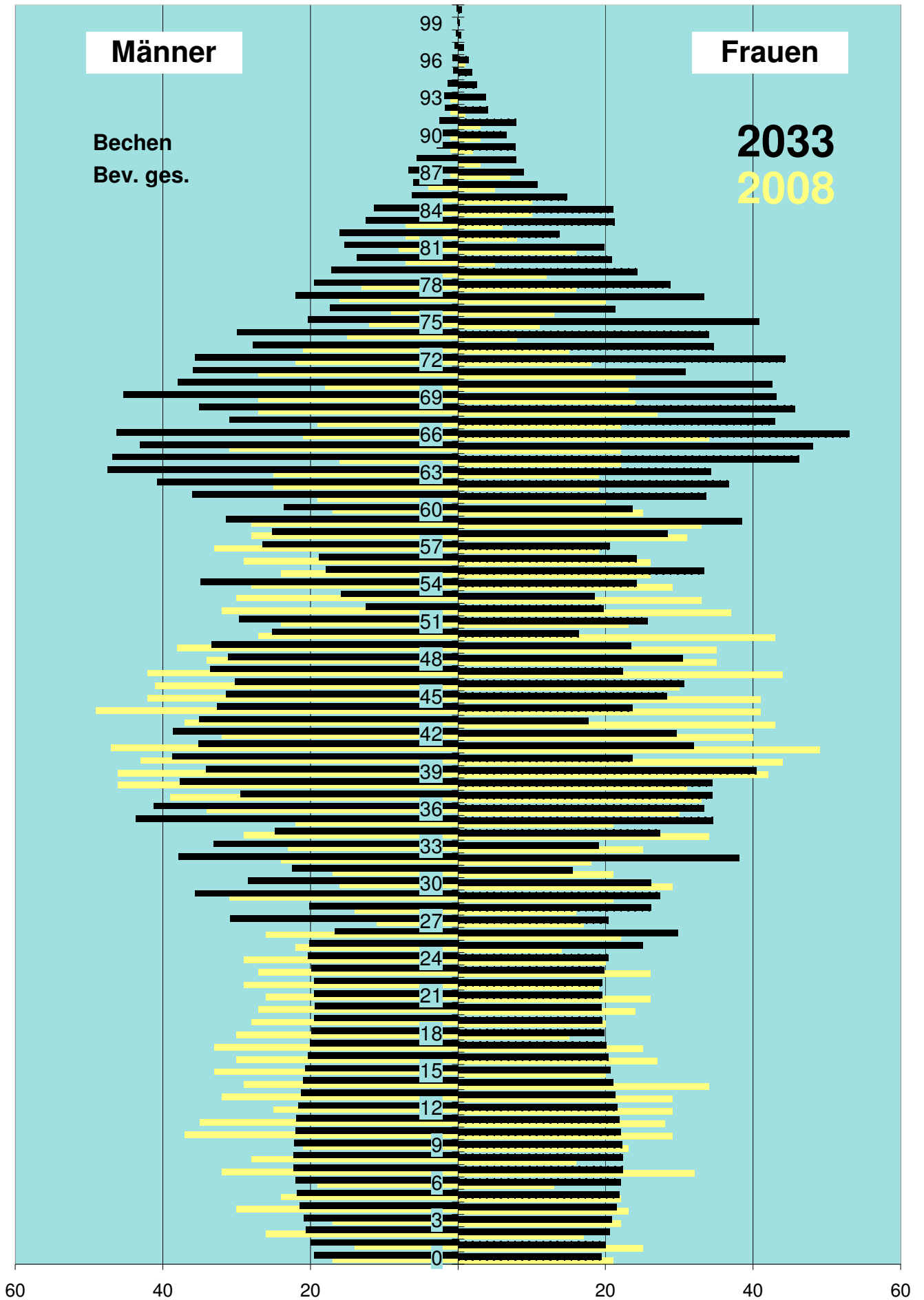
A u s g a n g s d a t e n							
Alter	Basis-J.		2008 B +10		2018 B +25		2033
	weibl	männl	weibl	männl	weibl	männl	
0	21	17	19	19	19	19	19
1	25	14	18	18	20	20	20
2	17	26	18	18	21	21	21
3	22	17	18	18	21	21	21
4	23	30	18	18	21	21	21
5	22	24	17	17	22	22	22
6	13	19	17	17	22	22	22
7	32	32	18	18	22	22	22
8	16	28	18	18	22	22	22
9	23	21	18	18	22	22	22
10	29	37	22	18	22	22	22
11	28	35	27	15	22	22	22
12	29	25	18	28	22	22	22
13	29	32	24	18	21	21	21
14	34	29	25	32	21	21	21
15	20	33	24	26	21	21	21
16	27	30	14	20	20	20	20
17	25	33	34	34	20	20	20
18	15	30	17	30	20	20	20
19	20	28	25	22	20	20	20
20	24	27	31	39	19	19	19
21	26	26	30	37	19	19	19
22	19	29	31	27	20	20	20
23	26	27	31	34	20	20	20
24	20	29	36	31	20	20	20
25	14	22	21	35	25	25	25
26	22	26	29	32	30	30	30
27	17	11	27	35	20	20	20
28	16	14	16	32	26	26	26
29	21	31	21	30	27	27	27
30	29	16	26	29	26	26	26
31	21	17	28	28	15	15	15
32	18	24	20	31	38	38	38
33	25	23	28	29	19	19	19
34	34	29	21	31	27	27	27
35	21	22	15	23	34	34	34
36	30	34	23	28	33	33	33
37	33	39	18	12	34	34	34
38	31	46	17	15	34	34	34
39	42	46	22	33	40	40	40
40	44	43	31	17	24	24	24
41	49	47	22	18	32	32	32
42	40	32	19	25	30	30	30
43	43	37	27	24	18	18	18
44	41	49	36	31	24	24	24
45	41	42	22	23	28	28	28
46	30	41	32	36	31	31	31
47	44	42	35	41	22	22	22
48	35	34	33	48	31	31	31
49	35	38	44	48	23	23	23
50	43	27	46	45	16	16	16

A u s g a n g s d a t e n							
Alter	Basis-J.		2008 B +10		2018 B +25		2033
	weibl	männl	weibl	männl	weibl	männl	
51	23	24	51	49	26	30	
52	37	32	42	33	20	12	
53	33	30	45	38	19	16	
54	29	28	43	50	24	35	
55	26	24	43	43	33	18	
56	26	29	31	42	24	19	
57	19	33	46	42	21	26	
58	31	28	36	34	28	25	
59	33	28	36	38	38	31	
60	25	17	44	27	24	24	
61	20	19	24	24	34	36	
62	19	25	38	31	37	41	
63	19	25	34	29	34	47	
64	22	16	29	27	46	47	
65	22	31	26	23	48	43	
66	34	21	26	27	53	46	
67	22	19	19	31	43	31	
68	27	27	31	26	46	35	
69	24	27	33	25	43	45	
70	23	18	24	15	43	38	
71	24	27	19	17	31	36	
72	18	22	18	21	44	36	
73	15	21	18	21	35	28	
74	8	15	20	13	34	30	
75	11	12	20	24	41	20	
76	13	9	31	16	21	17	
77	20	16	19	14	33	22	
78	16	13	23	19	29	20	
79	12	3	20	18	24	17	
80	5	7	19	12	21	14	
81	16	8	19	17	20	15	
82	8	7	13	13	14	16	
83	6	7	11	11	21	12	
84	10	5	5	8	21	11	
85	10	5	7	6	15	6	
86	5	4	8	4	11	6	
87	7	1	11	6	9	7	
88	3	0	8	4	8	6	
89	2	1	5	1	8	3	
90	3	1	2	2	7	5	
91	3	0	5	2	8	2	
92	1	1	2	1	4	2	
93	0	1	1	1	4	2	
94	0	0	2	1	3	1	
95	0	0	1	0	2	1	
96	1	0	1	0	1	1	
97	0	0	1	0	1	0	
98	0	0	0	0	0	0	
99	0	0	0	0	0	0	
> 99	0	0	0	0	0	0	

Tabelle d a t e n						
Lebensbaum 10						
Lebensbaum 25			Lebensbaum 25			
	Basis-J.	2008	B +10	2018	B +25	2033
0	21	-17	19	-19	19	-19
1	25	-14	18	-18	20	-20
2	17	-26	18	-18	21	-21
3	22	-17	18	-18	21	-21
4	23	-30	18	-18	21	-21
5	22	-24	17	-17	22	-22
6	13	-19	17	-17	22	-22
7	32	-32	18	-18	22	-22
8	16	-28	18	-18	22	-22
9	23	-21	18	-18	22	-22
10	29	-37	22	-18	22	-22
11	28	-35	27	-15	22	-22
12	29	-25	18	-28	22	-22
13	29	-32	24	-18	21	-21
14	34	-29	25	-32	21	-21
15	20	-33	24	-26	21	-21
16	27	-30	14	-20	20	-20
17	25	-33	34	-34	20	-20
18	15	-30	17	-30	20	-20
19	20	-28	25	-22	20	-20
20	24	-27	31	-39	19	-19
21	26	-26	30	-37	19	-19
22	19	-29	31	-27	20	-19
23	26	-27	31	-34	20	-20
24	20	-29	36	-31	20	-20
25	14	-22	21	-35	25	-20
26	22	-26	29	-32	30	-17
27	17	-11	27	-35	20	-31
28	16	-14	16	-32	26	-20
29	21	-31	21	-30	27	-36
30	29	-16	26	-29	26	-28
31	21	-17	28	-28	15	-22
32	18	-24	20	-31	38	-38
33	25	-23	28	-29	19	-33
34	34	-29	21	-31	27	-25
35	21	-22	15	-23	34	-44
36	30	-34	23	-28	33	-41
37	33	-39	18	-12	34	-29
38	31	-46	17	-15	34	-38
39	42	-46	22	-33	40	-34
40	44	-43	31	-17	24	-39
41	49	-47	22	-18	32	-35
42	40	-32	19	-25	30	-39
43	43	-37	27	-24	18	-35
44	41	-49	36	-31	24	-33
45	41	-42	22	-23	28	-31
46	30	-41	32	-36	31	-30
47	44	-42	35	-41	22	-34
48	35	-34	33	-48	31	-31
49	35	-38	44	-48	23	-33
50	43	-27	46	-45	16	-25

Tabellendaten						
Lebensbaum 10						
Lebensbaum 25			Lebensbaum 25			
	Basis-J.	2008	B +10	2018	B +25	2033
51	23	-24	51	-49	26	-30
52	37	-32	42	-33	20	-12
53	33	-30	45	-38	19	-16
54	29	-28	43	-50	24	-35
55	26	-24	43	-43	33	-18
56	26	-29	31	-42	24	-19
57	19	-33	46	-42	21	-26
58	31	-28	36	-34	28	-25
59	33	-28	36	-38	38	-31
60	25	-17	44	-27	24	-24
61	20	-19	24	-24	34	-36
62	19	-25	38	-31	37	-41
63	19	-25	34	-29	34	-47
64	22	-16	29	-27	46	-47
65	22	-31	26	-23	48	-43
66	34	-21	26	-27	53	-46
67	22	-19	19	-31	43	-31
68	27	-27	31	-26	46	-35
69	24	-27	33	-25	43	-45
70	23	-18	24	-15	43	-38
71	24	-27	19	-17	31	-36
72	18	-22	18	-21	44	-36
73	15	-21	18	-21	35	-28
74	8	-15	20	-13	34	-30
75	11	-12	20	-24	41	-20
76	13	-9	31	-16	21	-17
77	20	-16	19	-14	33	-22
78	16	-13	23	-19	29	-20
79	12	-3	20	-18	24	-17
80	5	-7	19	-12	21	-14
81	16	-8	19	-17	20	-15
82	8	-7	13	-13	14	-16
83	6	-7	11	-11	21	-12
84	10	-5	5	-8	21	-11
85	10	-5	7	-6	15	-6
86	5	-4	8	-4	11	-6
87	7	-1	11	-6	9	-7
88	3	0	8	-4	8	-6
89	2	-1	5	-1	8	-3
90	3	-1	2	-2	7	-5
91	3	0	5	-2	8	-2
92	1	-1	2	-1	4	-2
93	0	-1	1	-1	4	-2
94	0	0	2	-1	3	-1
95	0	0	1	0	2	-1
96	1	0	1	0	1	-1
97	0	0	1	0	1	0
98	0	0	0	0	0	0
99	0	0	0	0	0	0
> 99	0	0	0	0	0	0





Entwicklung der Einwohnerzahlen und Einwohnerdichte
im Rheinisch-Bergischen Kreis

Abt. 67 / Statistik
Herr Prediger 2510

Gebiete	Nr.	Fläche in qkm	Einwohner am 1.1.2008		Einwohner am 1.1.2033		Veränderung (Sp.6 / Sp.4)
			Anzahl	Einw / qkm	Anzahl	Einw / qkm	
Sp. 1	Sp. 2	Sp. 3	Sp. 4	Sp. 5	Sp. 6	Sp. 7	Sp. 8
Stadt Berg. Gladbach		83,12	110.390	1.328	108.574	1.306	98,4%
Paffrath	1	11,39	27.757	2.437	27.702	2.432	99,8%
Gladbach	2	13,58	29.656	2.184	29.595	2.179	99,8%
Sand	3	13,09	4.094	313	4.085	312	99,8%
Herkenrath	4	15,21	6.031	397	6.199	408	102,8%
Bensberg	5	17,84	19.945	1.118	19.691	1.104	98,7%
Refrath	6	12,01	22.907	1.907	21.302	1.774	93,0%
Stadt Burscheid *		27,38	19.604	716	20.482	748	104,5%
Stadtteil 1	7	19,91	12.729	639	13.113	659	103,0%
Stadtteil 2	8	7,47	6.871	920	7.374	987	107,3%
Gemeinde Kürten *		67,55	20.594	305	21.856	324	106,1%
Kürten	9	19,79	5.748	290	6.207	314	108,0%
Olpe	10	11,29	1.919	170	2.234	198	116,4%
Biesfeld	11	15,59	5.528	355	5.524	354	99,9%
Dürscheid	12	4,89	3.065	627	3.197	654	104,3%
Bechen	13	15,99	4.332	271	4.702	294	108,5%
Stadt Leichlingen *		37,33	29.094	779	28.331	759	97,4%
Westl. d. Wupper	14	6,39	10.829	1.695	10.908	1.707	100,7%
Östl. d. Wupper	15	3,98	7.879	1.980	7.474	1.878	94,9%
Außenortschaften	16	15,24	4.541	298	4.029	264	88,7%
Witzhelden	17	11,72	5.643	481	5.718	488	101,3%
Gemeinde Odenthal *		39,97	16.373	410	16.585	415	101,3%
Odenthal	18	7,29	4.663	640	4.383	601	94,0%
Altenberg, Blecher	19	4,86	3.627	746	3.642	749	100,4%
Neschen, Scheuren	20	14,28	1.983	139	2.090	146	105,4%
Eikamp, Höffe	21	9,59	2.411	251	2.741	286	113,7%
Voiswinkel	22	3,95	3.689	934	3.729	944	101,1%
Stadt Overath *		68,84	28.438	413	29.032	422	102,1%
Overath	23	21,26	7.939	373	7.651	360	96,4%
Heiligenhaus	24	3,75	3.523	939	3.696	986	104,9%
Marialinden	25	18,72	4.178	223	4.301	230	102,9%
Steinenbrück	26	6,57	5.355	815	5.514	839	103,0%
Vilkerath	27	8,93	3.099	347	3.442	385	111,1%
Immekeppel	28	5,19	2.026	390	2.068	398	102,1%
Untereschbach	29	2,20	1.385	630	1.465	666	105,8%
Brombach	30	2,22	931	419	887	400	95,3%
Stadt Rösrath *		38,82	29.284	754	29.755	766	101,6%
Rösrath	31	15,43	13.199	855	14.004	908	106,1%
Hoffnungstal	32	2,95	7.754	2.628	7.744	2.625	99,9%
Forsbach	33	7,50	6.467	862	6.244	833	96,6%
Kleineichen	34	12,94	1.864	144	1.754	136	94,1%
Stadt Wermelskirchen *		74,66	37.571	503	37.316	500	99,3%
Innenstadt	35	4,86	15.161	3.120	14.133	2.908	93,2%
Wüstenhof	36	3,74	1.864	498	1.776	475	95,3%
Eipringhausen	37	8,07	1.902	236	2.017	250	106,0%
Tente	38	11,83	6.342	536	6.896	583	108,7%
Hüngrer	39	5,99	2.921	488	2.872	479	98,3%
Dabringhausen	40	8,34	4.777	573	4.876	585	102,1%
Dabringhausen Süd	41	14,63	1.008	69	1.045	71	103,6%
Dhünn	42	17,20	3.469	202	3.536	206	101,9%
Rh.-Bergischer Kreis		437,67	291.348	666	291.930	667	100,2%

* Die Einwohnerzahl der Stadt/Gemeinde ist größer als die Summe der Einwohnerzahlen der Stadtteile/Gemeindeteile, weil die Stadt/Gemeinde nicht alle Einwohner einem Stadtteil/Gemeindeteil zugeordnet hat.