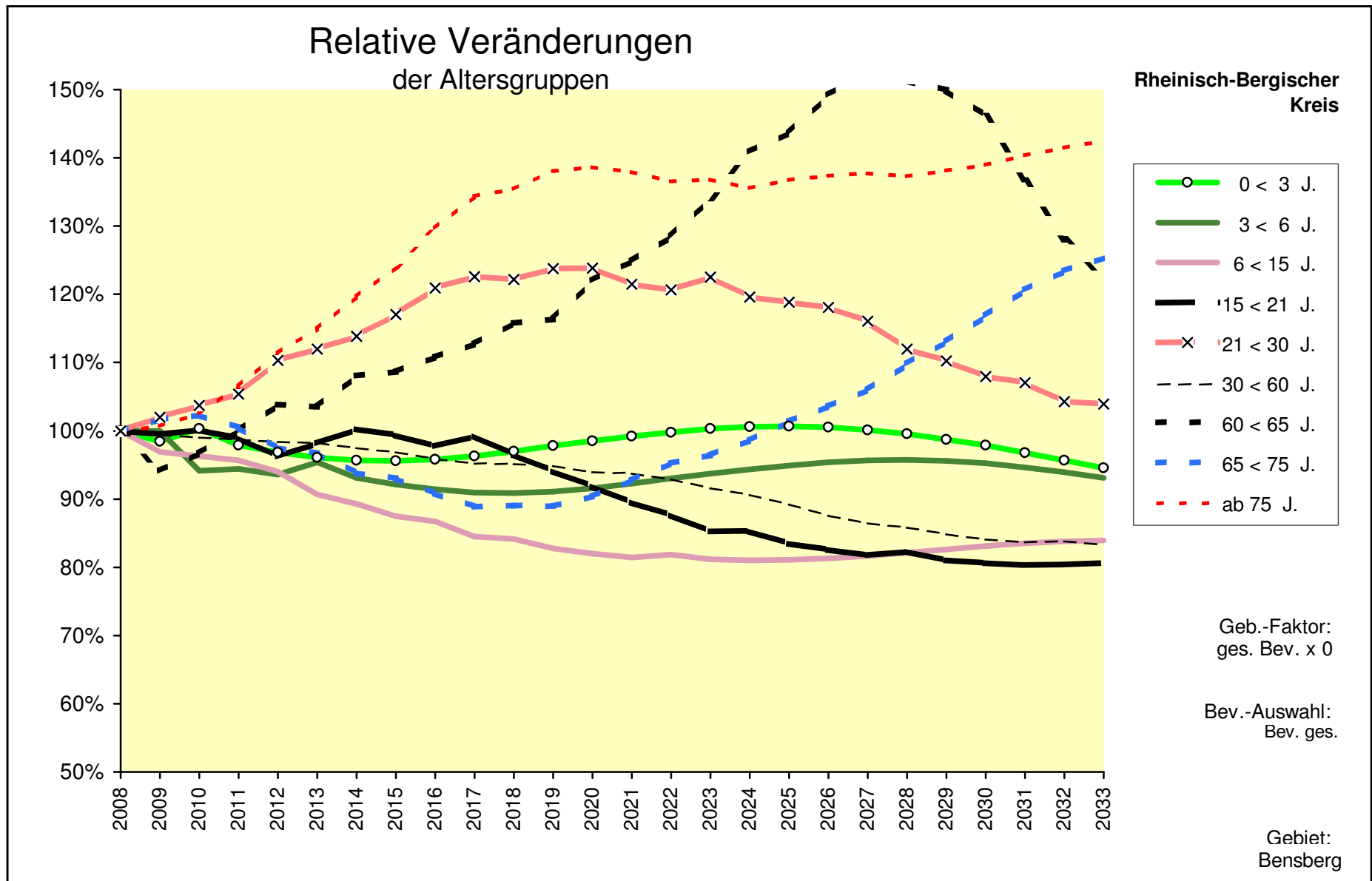


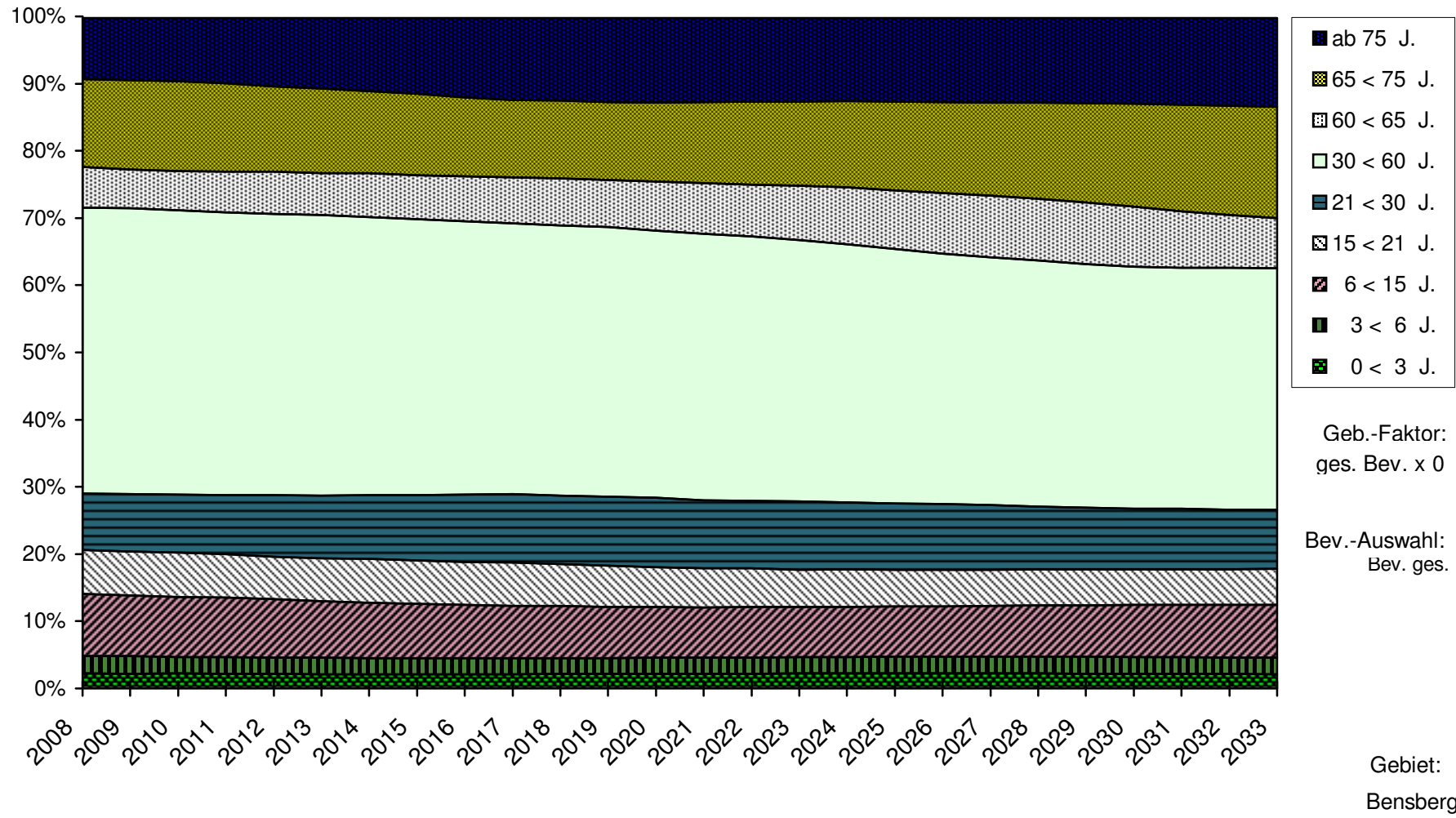
							Bev. ges.								Bensberg
Alle Altersgruppen															
	2008	2013	2018	2023	2028	2033		2008	2013	2018	2023	2028	2033		
0 < 5 J.	838	788	783	810	813	777	0 < 5 J.	100%	94,1%	93,5%	96,7%	97,0%	92,7%	0 < 5 J.	
5 < 10 J.	956	863	818	812	840	843	5 < 10 J.	100%	90,2%	85,5%	85,0%	87,9%	88,1%	5 < 10 J.	
10 < 15 J.	1.056	984	895	848	843	872	10 < 15 J.	100%	93,2%	84,8%	80,3%	79,8%	82,5%	10 < 15 J.	
15 < 20 J.	1.075	1.087	1.021	928	880	874	15 < 20 J.	100%	101,1%	95,0%	86,3%	81,8%	81,3%	15 < 20 J.	
20 < 25 J.	926	1.105	1.126	1.058	962	912	20 < 25 J.	100%	119,4%	121,6%	114,2%	103,8%	98,4%	20 < 25 J.	
25 < 30 J.	968	952	1.145	1.166	1.095	996	25 < 30 J.	100%	98,3%	118,3%	120,5%	113,2%	102,9%	25 < 30 J.	
30 < 35 J.	1.098	995	985	1.185	1.207	1.134	30 < 35 J.	100%	90,6%	89,7%	107,9%	110,0%	103,2%	30 < 35 J.	
35 < 40 J.	1.373	1.127	1.029	1.019	1.225	1.249	35 < 40 J.	100%	82,1%	74,9%	74,2%	89,2%	90,9%	35 < 40 J.	
40 < 45 J.	1.752	1.406	1.163	1.061	1.052	1.264	40 < 45 J.	100%	80,2%	66,4%	60,6%	60,0%	72,2%	40 < 45 J.	
45 < 50 J.	1.592	1.786	1.444	1.194	1.090	1.080	45 < 50 J.	100%	112,2%	90,7%	75,0%	68,5%	67,9%	45 < 50 J.	
50 < 55 J.	1.404	1.612	1.821	1.472	1.219	1.112	50 < 55 J.	100%	114,8%	129,7%	104,9%	86,8%	79,2%	50 < 55 J.	
55 < 60 J.	1.267	1.408	1.630	1.840	1.487	1.232	55 < 60 J.	100%	111,1%	128,6%	145,2%	117,4%	97,2%	55 < 60 J.	
60 < 65 J.	1.210	1.252	1.401	1.623	1.830	1.480	60 < 65 J.	100%	103,5%	115,8%	134,1%	151,2%	122,3%	60 < 65 J.	
65 < 70 J.	1.455	1.171	1.223	1.365	1.583	1.782	65 < 70 J.	100%	80,5%	84,0%	93,8%	108,8%	122,5%	65 < 70 J.	
70 < 75 J.	1.149	1.348	1.094	1.146	1.277	1.483	70 < 75 J.	100%	117,3%	95,2%	99,7%	111,1%	129,1%	70 < 75 J.	
ab 75 J.	1.826	2.099	2.473	2.499	2.507	2.603	ab 75 J.	100%	114,9%	135,4%	136,8%	137,3%	142,5%	ab 75 J.	
insges.	19.945	19.983	20.051	20.028	19.910	19.691	insges.	100%	100,2%	100,5%	100,4%	99,8%	98,7%	insges.	
	8.311	8.890	9.642	9.945	9.903	9.691	50 +	100%	107,0%	116,0%	119,7%	119,2%	116,6%	50 +	

	2008	2009	2010	2011	2012	2013	2014	2015	2016	2017	2018	2019	2020	
0 < 3 J.	484	476	486	474	469	465	463	463	464	466	469	473	477	0 < 3 J.
3 < 6 J.	520	520	489	491	487	496	484	479	475	473	473	474	476	3 < 6 J.
6 < 15 J.	1.846	1.789	1.777	1.766	1.736	1.674	1.648	1.615	1.601	1.559	1.554	1.527	1.514	6 < 15 J.
15 < 21 J.	1.304	1.298	1.305	1.290	1.255	1.280	1.308	1.295	1.274	1.293	1.258	1.226	1.197	15 < 21 J.
21 < 30 J.	1.665	1.698	1.726	1.755	1.836	1.864	1.896	1.949	2.013	2.042	2.034	2.061	2.062	21 < 30 J.
30 < 60 J.	8.486	8.437	8.400	8.379	8.347	8.334	8.271	8.220	8.135	8.079	8.072	8.049	7.970	30 < 60 J.
60 < 65 J.	1.210	1.139	1.170	1.211	1.257	1.252	1.308	1.315	1.340	1.364	1.401	1.408	1.477	60 < 65 J.
65 < 75 J.	2.604	2.648	2.663	2.615	2.537	2.518	2.442	2.422	2.364	2.314	2.317	2.316	2.353	65 < 75 J.
ab 75 J.	1.826	1.838	1.872	1.946	2.034	2.099	2.186	2.264	2.368	2.454	2.473	2.521	2.531	ab 75 J.
Summe	19.945	19.843	19.888	19.926	19.957	19.983	20.005	20.022	20.035	20.044	20.051	20.056	20.057	
	2021	2022	2023	2024	2025	2026	2027	2028	2029	2030	2031	2032	2033	
0 < 3 J.	480	483	485	487	487	487	485	482	478	474	468	463	458	0 < 3 J.
3 < 6 J.	480	484	487	491	493	496	497	498	497	495	492	488	484	3 < 6 J.
6 < 15 J.	1.504	1.511	1.498	1.496	1.497	1.501	1.508	1.516	1.525	1.534	1.541	1.547	1.550	6 < 15 J.
15 < 21 J.	1.167	1.142	1.112	1.112	1.088	1.076	1.066	1.073	1.057	1.051	1.048	1.048	1.051	15 < 21 J.
21 < 30 J.	2.022	2.009	2.040	1.992	1.978	1.966	1.933	1.864	1.835	1.798	1.782	1.736	1.730	21 < 30 J.
30 < 60 J.	7.954	7.885	7.772	7.687	7.573	7.431	7.337	7.281	7.201	7.133	7.099	7.113	7.071	30 < 60 J.
60 < 65 J.	1.511	1.555	1.623	1.705	1.737	1.806	1.841	1.830	1.814	1.768	1.653	1.550	1.480	60 < 65 J.
65 < 75 J.	2.415	2.480	2.511	2.566	2.640	2.697	2.760	2.860	2.944	3.043	3.142	3.214	3.265	65 < 75 J.
ab 75 J.	2.519	2.493	2.499	2.476	2.497	2.509	2.515	2.507	2.523	2.538	2.562	2.583	2.603	ab 75 J.
Summe	20.051	20.042	20.028	20.011	19.991	19.969	19.942	19.910	19.874	19.833	19.789	19.742	19.691	



Anteile der Altersgruppen an der Gesamtbevölkerung

Rheinisch-Bergischer
Kreis



Überblick 3
Alle Altersgruppen

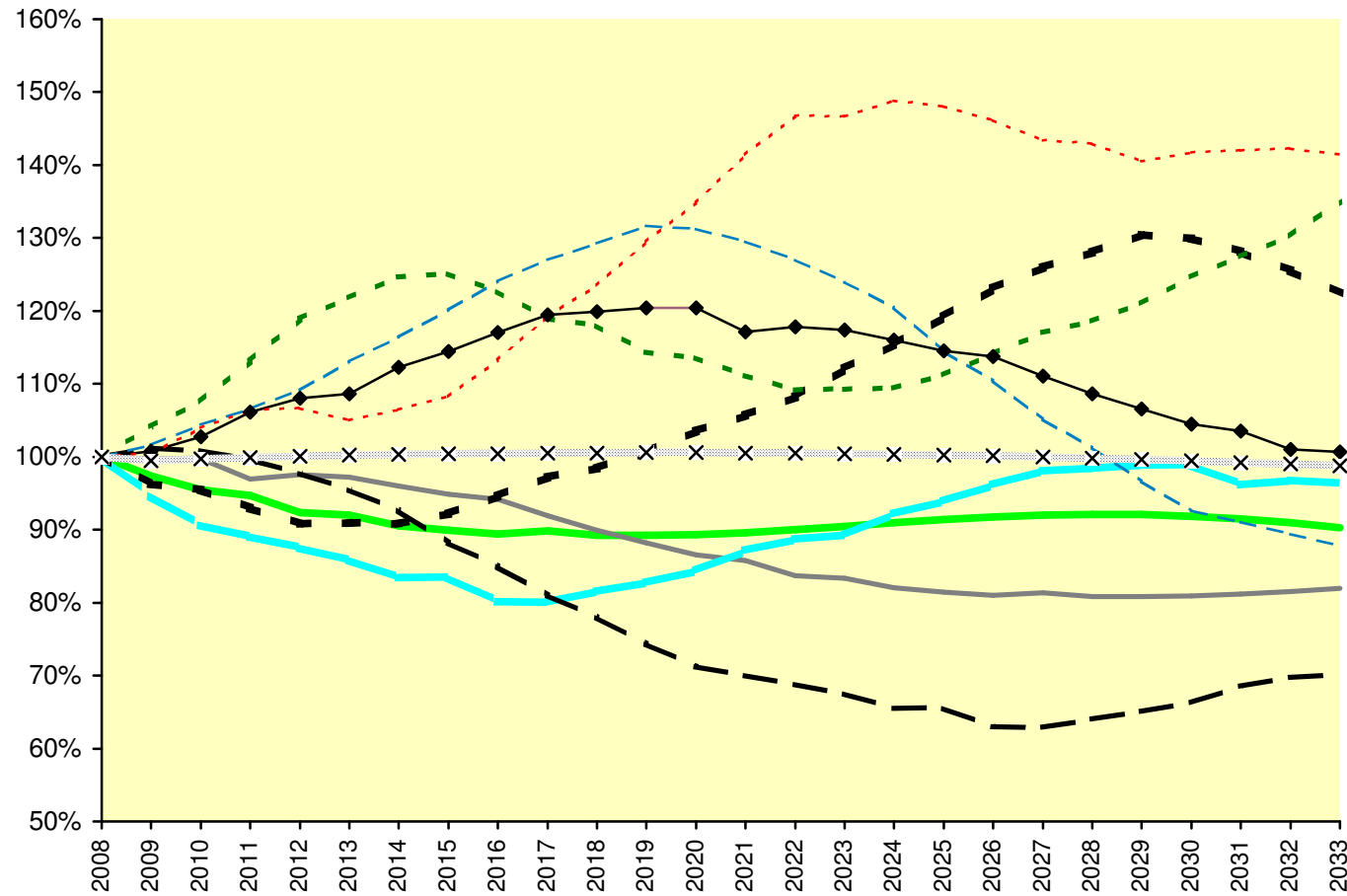
Basis-Jahr: 2008

Bev. ges. **Bensberg**

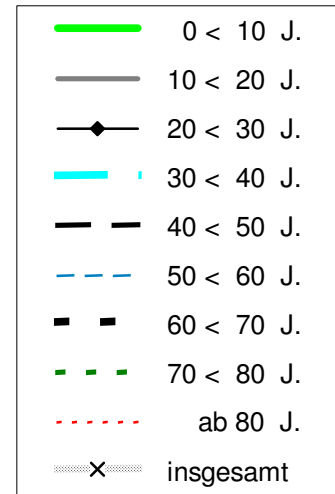
Rheinisch-Bergischer Kreis

	2008	2009	2010	2011	2012	2013	2014	2015	2016	2017	2018	2019	2020	
0 < 10 J.	1.794	1.747	1.713	1.698	1.657	1.651	1.625	1.613	1.604	1.612	1.601	1.600	1.602	0 < 10 J.
10 < 20 J.	2.131	2.125	2.124	2.067	2.079	2.072	2.046	2.021	2.006	1.959	1.916	1.880	1.844	10 < 20 J.
20 < 30 J.	1.894	1.909	1.946	2.010	2.047	2.057	2.127	2.167	2.217	2.262	2.271	2.281	2.281	20 < 30 J.
30 < 40 J.	2.471	2.339	2.239	2.201	2.163	2.122	2.061	2.061	1.981	1.979	2.014	2.045	2.085	30 < 40 J.
40 < 50 J.	3.344	3.384	3.372	3.331	3.267	3.192	3.100	2.949	2.842	2.708	2.607	2.487	2.381	40 < 50 J.
50 < 60 J.	2.671	2.714	2.788	2.847	2.916	3.021	3.109	3.210	3.313	3.392	3.451	3.518	3.505	50 < 60 J.
60 < 70 J.	2.665	2.566	2.544	2.476	2.420	2.423	2.419	2.457	2.522	2.591	2.624	2.683	2.758	60 < 70 J.
70 < 80 J.	1.923	2.002	2.068	2.176	2.287	2.342	2.397	2.405	2.359	2.287	2.268	2.199	2.184	70 < 80 J.
ab 80 J.	1.052	1.057	1.093	1.119	1.122	1.104	1.120	1.139	1.192	1.255	1.299	1.362	1.419	ab 80 J.
insgesamt	19.945	19.843	19.888	19.926	19.957	19.983	20.005	20.022	20.035	20.044	20.051	20.056	20.057	insgesamt
	2021	2022	2023	2024	2025	2026	2027	2028	2029	2030	2031	2032	2033	
0 < 10 J.	1.607	1.614	1.622	1.631	1.640	1.646	1.651	1.653	1.652	1.648	1.641	1.632	1.620	0 < 10 J.
10 < 20 J.	1.827	1.783	1.777	1.748	1.735	1.726	1.734	1.723	1.722	1.724	1.729	1.737	1.746	10 < 20 J.
20 < 30 J.	2.219	2.232	2.224	2.197	2.169	2.154	2.103	2.057	2.018	1.979	1.962	1.914	1.907	20 < 30 J.
30 < 40 J.	2.154	2.193	2.204	2.278	2.322	2.375	2.423	2.433	2.443	2.443	2.377	2.391	2.382	30 < 40 J.
40 < 50 J.	2.340	2.300	2.256	2.191	2.191	2.106	2.104	2.142	2.175	2.217	2.291	2.333	2.344	40 < 50 J.
50 < 60 J.	3.460	3.392	3.312	3.218	3.060	2.950	2.810	2.706	2.582	2.473	2.431	2.389	2.344	50 < 60 J.
60 < 70 J.	2.818	2.885	2.988	3.076	3.178	3.280	3.357	3.413	3.476	3.462	3.414	3.344	3.262	60 < 70 J.
70 < 80 J.	2.138	2.100	2.101	2.105	2.139	2.194	2.251	2.280	2.327	2.397	2.450	2.506	2.598	70 < 80 J.
ab 80 J.	1.489	1.543	1.543	1.566	1.557	1.538	1.508	1.504	1.478	1.491	1.494	1.496	1.488	ab 80 J.
insgesamt	20.051	20.042	20.028	20.011	19.991	19.969	19.942	19.910	19.874	19.833	19.789	19.742	19.691	insgesamt

Relative Veränderungen in 10er-Altersgruppen



Rheinisch-Bergischer Kreis



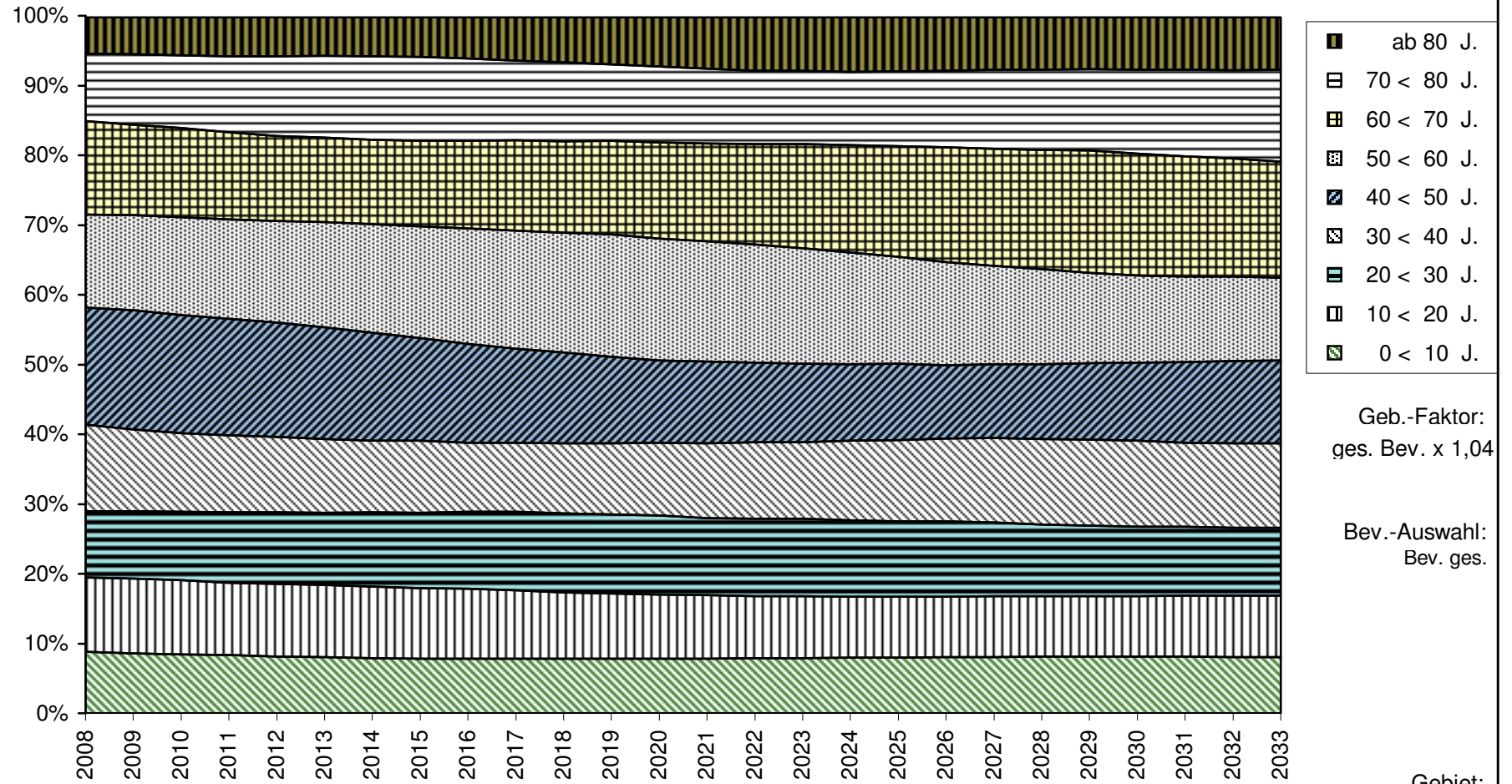
Geb.-Faktor:
ges. Bev. x 1,04

Bev.-Auswahl:
Bev. ges.

Gebiet:
Bensberg

Anteile von 10er-Altersgruppen an der Gesamtbevölkerung

Rheinisch-Bergischer Kreis

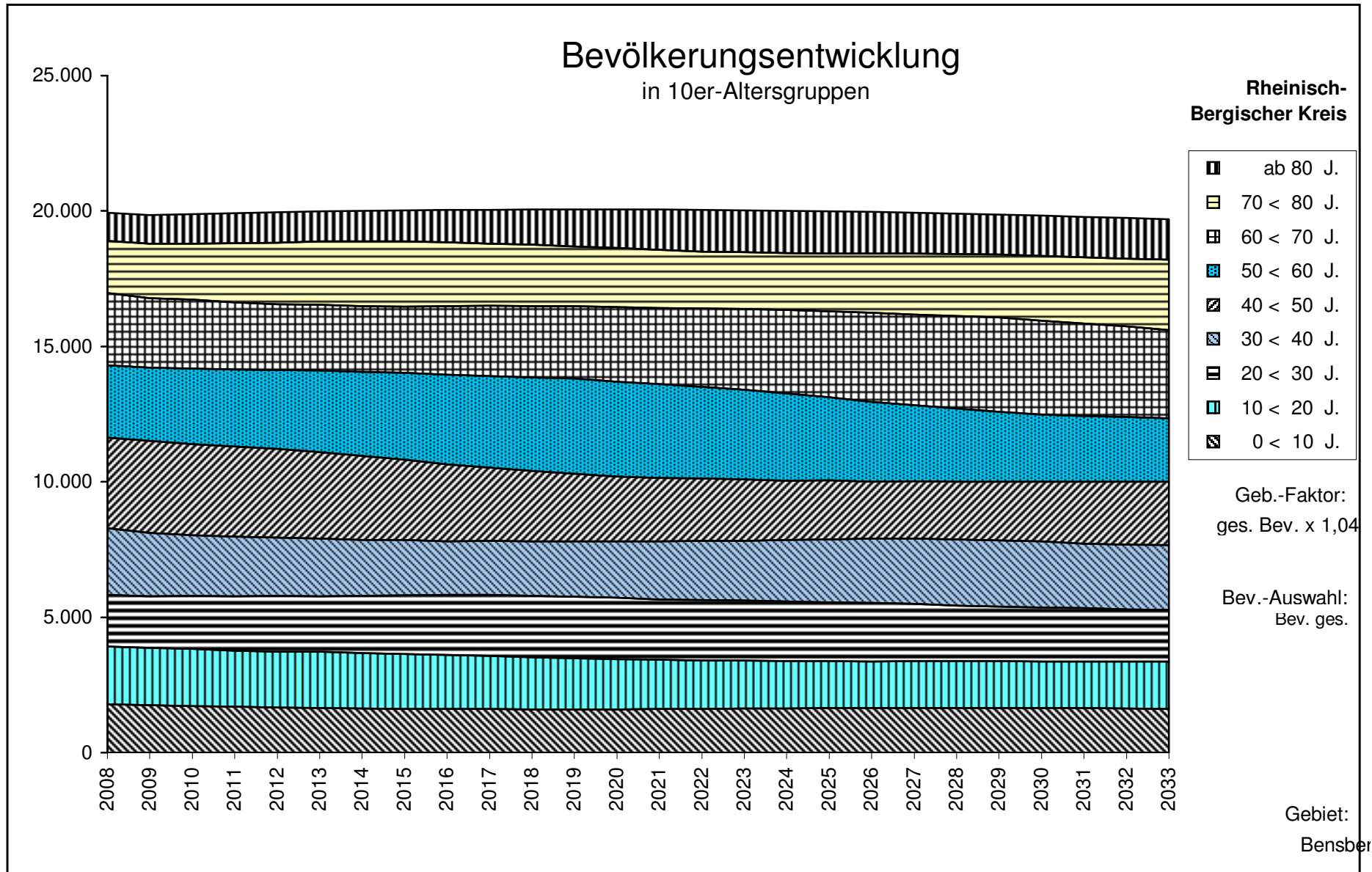


- ab 80 J.
- ▨ 70 < 80 J.
- ▩ 60 < 70 J.
- ▧ 50 < 60 J.
- ▦ 40 < 50 J.
- ▥ 30 < 40 J.
- ▤ 20 < 30 J.
- ▣ 10 < 20 J.
- ▢ 0 < 10 J.

Geb.-Faktor:
ges. Bev. x 1,04

Bev.-Auswahl:
Bev. ges.

Gebiet:
Bensberg

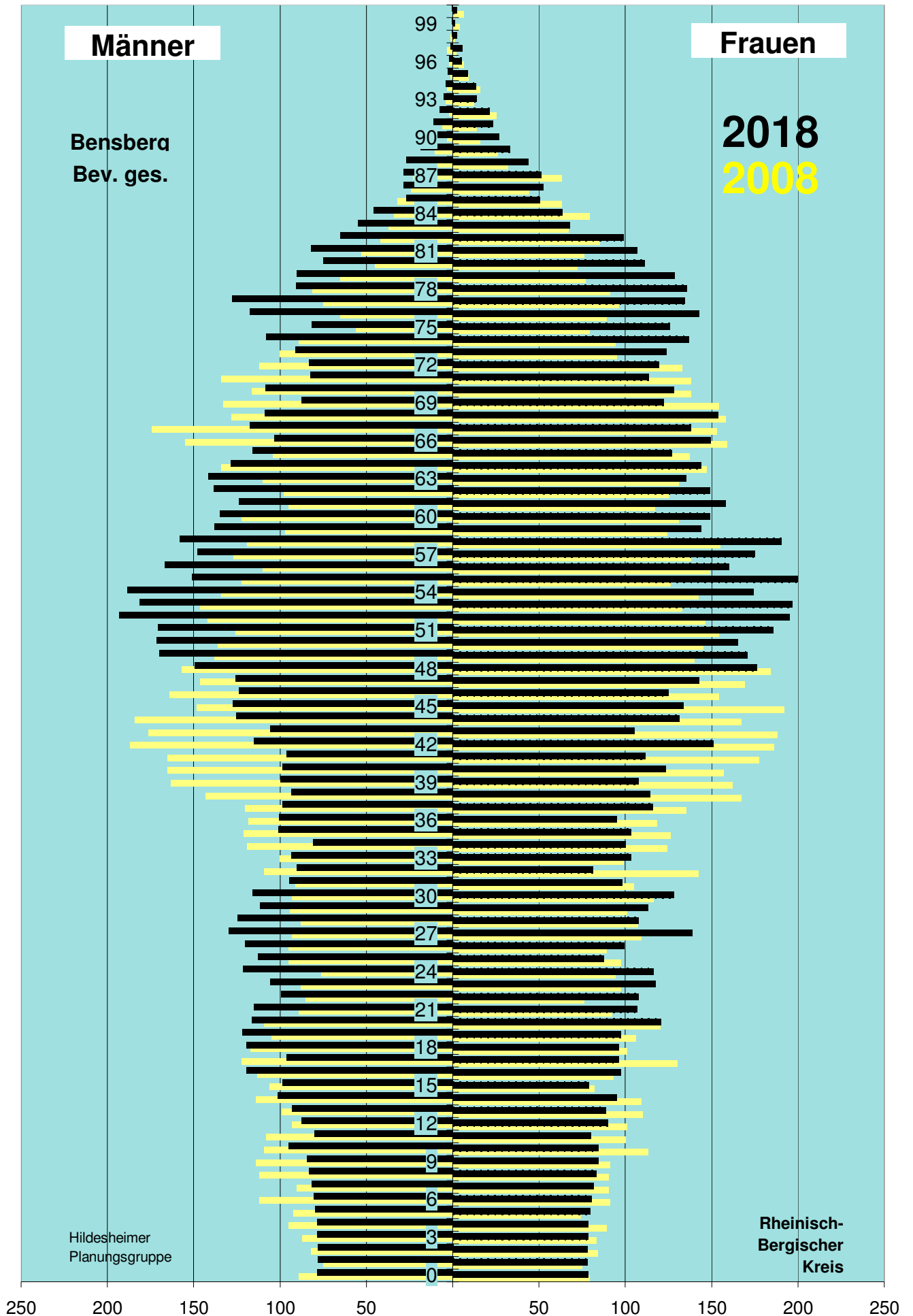


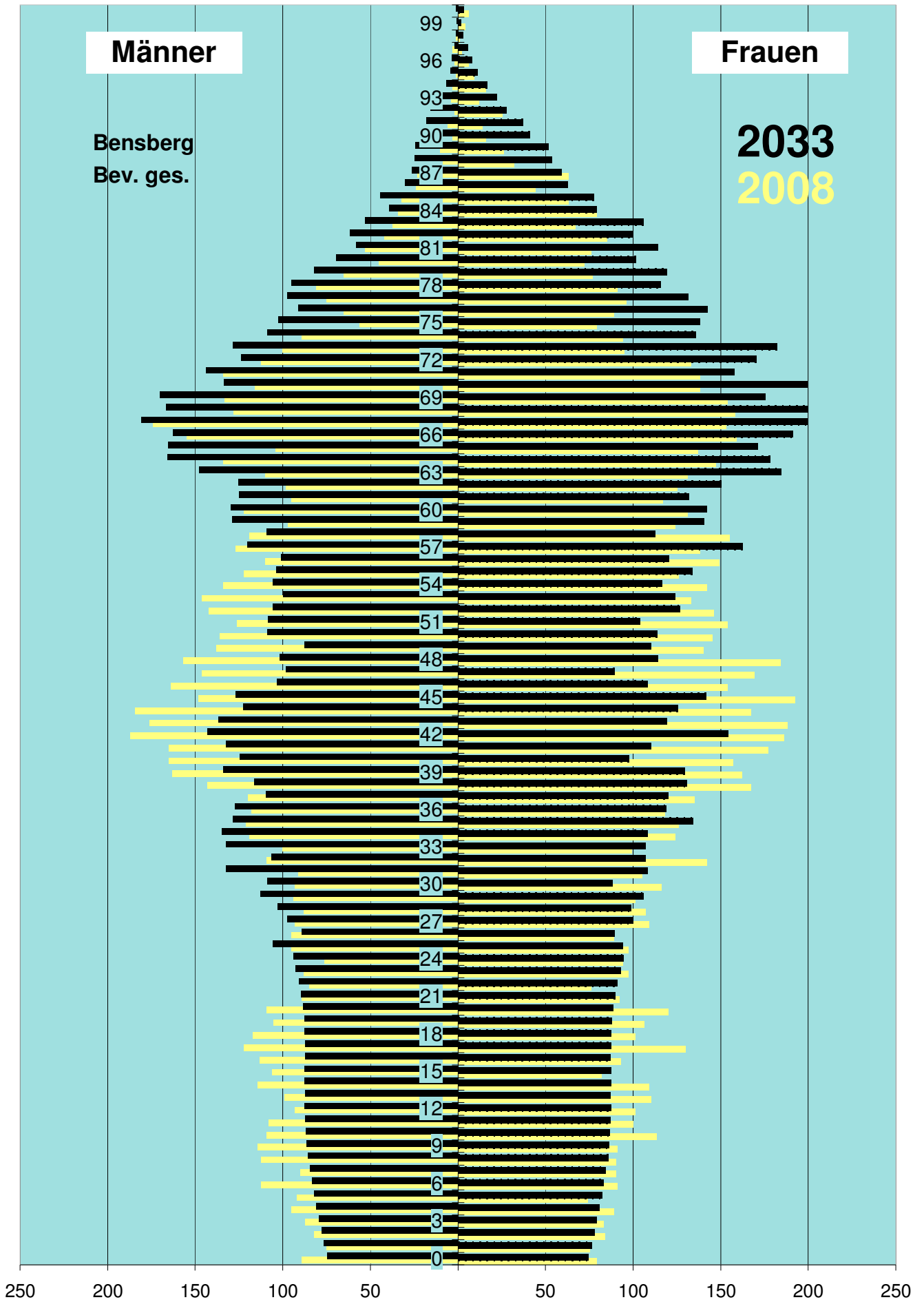
A u s g a n g s d a t e n						
	Basis-J.	2008	B +10	2018	B +25	2033
Alter	weibl	männl	weibl	männl	weibl	männl
0	79	89	78	78	75	75
1	75	75	78	78	76	76
2	84	82	78	78	78	78
3	83	87	78	78	79	79
4	89	95	79	79	81	81
5	74	92	79	79	82	82
6	91	112	80	80	83	83
7	90	90	81	81	84	84
8	90	112	83	83	86	85
9	91	114	85	85	86	86
10	113	109	84	95	87	87
11	100	108	80	80	87	87
12	101	93	90	88	87	87
13	110	99	89	93	87	87
14	109	114	95	101	88	88
15	82	106	79	98	87	87
16	93	113	97	120	87	87
17	130	122	96	96	87	87
18	101	117	96	120	87	87
19	106	105	97	122	88	88
20	120	109	121	116	89	88
21	92	89	107	115	90	89
22	76	85	108	99	91	91
23	97	88	117	105	93	92
24	94	76	116	121	94	94
25	97	95	88	113	94	106
26	89	95	99	120	89	89
27	109	93	139	130	100	97
28	107	88	108	124	99	103
29	101	94	113	112	106	113
30	116	93	128	116	88	109
31	105	91	98	95	108	133
32	142	109	81	90	107	106
33	99	100	103	93	107	132
34	124	119	100	81	108	135
35	126	121	103	101	134	129
36	118	118	95	101	119	127
37	135	120	116	99	120	109
38	167	143	114	93	131	116
39	162	163	107	100	129	134
40	157	165	123	98	97	124
41	177	165	112	96	110	132
42	186	187	151	115	154	143
43	188	176	105	105	119	137
44	167	184	131	125	125	122
45	192	148	133	127	141	127
46	154	164	125	124	108	103
47	169	146	143	126	89	98
48	184	157	176	149	114	102
49	140	138	171	170	110	87
50	145	136	165	171	113	109

A u s g a n g s d a t e n							
Alter	Basis-J.		2008 B +10		2018 B +25		2033
	weibl	männl	weibl	männl	weibl	männl	
51	154	126	186	171	104	108	
52	146	142	195	193	127	106	
53	133	146	197	181	124	99	
54	142	134	174	189	117	106	
55	126	122	200	151	133	104	
56	149	110	160	167	120	101	
57	138	127	175	148	162	120	
58	155	119	190	158	113	109	
59	124	97	144	138	140	129	
60	131	122	149	135	142	129	
61	117	95	158	124	132	125	
62	125	98	149	139	150	125	
63	131	110	135	141	185	147	
64	147	134	144	128	178	166	
65	137	104	127	116	171	165	
66	159	155	149	103	191	162	
67	153	174	138	118	199	181	
68	158	128	154	109	200	167	
69	154	133	122	87	175	170	
70	138	116	128	108	199	133	
71	138	134	113	83	158	144	
72	133	112	120	83	170	124	
73	95	100	124	91	182	128	
74	94	89	137	108	136	109	
75	79	56	125	81	138	103	
76	89	65	143	118	143	91	
77	96	75	134	128	131	97	
78	91	81	135	91	116	95	
79	77	65	128	90	119	82	
80	72	45	111	75	101	70	
81	76	53	107	82	114	58	
82	85	42	99	65	100	62	
83	67	37	68	55	106	53	
84	79	34	64	46	79	39	
85	63	32	50	27	77	44	
86	44	24	53	28	63	30	
87	63	23	51	29	59	26	
88	32	9	44	27	54	24	
89	26	10	33	19	52	24	
90	16	3	27	11	41	15	
91	14	6	23	11	37	18	
92	25	2	21	7	27	16	
93	12	4	14	5	22	9	
94	16	3	13	4	17	7	
95	9	1	9	3	11	4	
96	6	2	5	2	8	3	
97	2	3	5	1	6	2	
98	1	1	2	0	3	1	
99	4	0	1	0	2	1	
> 99	6	0	3	0	3	1	

Tabellendaten						
Lebensbaum 10						
Lebensbaum 25			Lebensbaum 25			
	Basis-J.	2008	B +10	2018	B +25	2033
0	79	-89	78	-78	75	-75
1	75	-75	78	-78	76	-76
2	84	-82	78	-78	78	-78
3	83	-87	78	-78	79	-79
4	89	-95	79	-79	81	-81
5	74	-92	79	-79	82	-82
6	91	-112	80	-80	83	-83
7	90	-90	81	-81	84	-84
8	90	-112	83	-83	86	-85
9	91	-114	85	-85	86	-86
10	113	-109	84	-95	87	-87
11	100	-108	80	-80	87	-87
12	101	-93	90	-88	87	-87
13	110	-99	89	-93	87	-87
14	109	-114	95	-101	88	-88
15	82	-106	79	-98	87	-87
16	93	-113	97	-120	87	-87
17	130	-122	96	-96	87	-87
18	101	-117	96	-120	87	-87
19	106	-105	97	-122	88	-88
20	120	-109	121	-116	89	-88
21	92	-89	107	-115	90	-89
22	76	-85	108	-99	91	-91
23	97	-88	117	-105	93	-92
24	94	-76	116	-121	94	-94
25	97	-95	88	-113	94	-106
26	89	-95	99	-120	89	-89
27	109	-93	139	-130	100	-97
28	107	-88	108	-124	99	-103
29	101	-94	113	-112	106	-113
30	116	-93	128	-116	88	-109
31	105	-91	98	-95	108	-133
32	142	-109	81	-90	107	-106
33	99	-100	103	-93	107	-132
34	124	-119	100	-81	108	-135
35	126	-121	103	-101	134	-129
36	118	-118	95	-101	119	-127
37	135	-120	116	-99	120	-109
38	167	-143	114	-93	131	-116
39	162	-163	107	-100	129	-134
40	157	-165	123	-98	97	-124
41	177	-165	112	-96	110	-132
42	186	-187	151	-115	154	-143
43	188	-176	105	-105	119	-137
44	167	-184	131	-125	125	-122
45	192	-148	133	-127	141	-127
46	154	-164	125	-124	108	-103
47	169	-146	143	-126	89	-98
48	184	-157	176	-149	114	-102
49	140	-138	171	-170	110	-87
50	145	-136	165	-171	113	-109

T a b e l l e n d a t e n							
Lebensbaum 10							
Lebensbaum 25			Lebensbaum 25				
	Basis-J.	2008	B +10	2018	B +25	2033	
	51	154	-126	186	-171	104	-108
	52	146	-142	195	-193	127	-106
	53	133	-146	197	-181	124	-99
	54	142	-134	174	-189	117	-106
	55	126	-122	200	-151	133	-104
	56	149	-110	160	-167	120	-101
	57	138	-127	175	-148	162	-120
	58	155	-119	190	-158	113	-109
	59	124	-97	144	-138	140	-129
	60	131	-122	149	-135	142	-129
	61	117	-95	158	-124	132	-125
	62	125	-98	149	-139	150	-125
	63	131	-110	135	-141	185	-147
	64	147	-134	144	-128	178	-166
	65	137	-104	127	-116	171	-165
	66	159	-155	149	-103	191	-162
	67	153	-174	138	-118	199	-181
	68	158	-128	154	-109	200	-167
	69	154	-133	122	-87	175	-170
	70	138	-116	128	-108	199	-133
	71	138	-134	113	-83	158	-144
	72	133	-112	120	-83	170	-124
	73	95	-100	124	-91	182	-128
	74	94	-89	137	-108	136	-109
	75	79	-56	125	-81	138	-103
	76	89	-65	143	-118	143	-91
	77	96	-75	134	-128	131	-97
	78	91	-81	135	-91	116	-95
	79	77	-65	128	-90	119	-82
	80	72	-45	111	-75	101	-70
	81	76	-53	107	-82	114	-58
	82	85	-42	99	-65	100	-62
	83	67	-37	68	-55	106	-53
	84	79	-34	64	-46	79	-39
	85	63	-32	50	-27	77	-44
	86	44	-24	53	-28	63	-30
	87	63	-23	51	-29	59	-26
	88	32	-9	44	-27	54	-24
	89	26	-10	33	-19	52	-24
	90	16	-3	27	-11	41	-15
	91	14	-6	23	-11	37	-18
	92	25	-2	21	-7	27	-16
	93	12	-4	14	-5	22	-9
	94	16	-3	13	-4	17	-7
	95	9	-1	9	-3	11	-4
	96	6	-2	5	-2	8	-3
	97	2	-3	5	-1	6	-2
	98	1	-1	2	0	3	-1
	99	4	0	1	0	2	-1
	> 99	6	0	3	0	3	-1





Entwicklung der Einwohnerzahlen und Einwohnerdichte
im Rheinisch-Bergischen Kreis

Abt. 67 / Statistik
Herr Prediger 2510

Gebiete	Nr.	Fläche in qkm	Einwohner am 1.1.2008		Einwohner am 1.1.2033		Veränderung (Sp.6 / Sp.4)
			Anzahl	Einw / qkm	Anzahl	Einw / qkm	
Sp. 1	Sp. 2	Sp. 3	Sp. 4	Sp. 5	Sp. 6	Sp. 7	Sp. 8
Stadt Berg. Gladbach		83,12	110.390	1.328	108.574	1.306	98,4%
Paffrath	1	11,39	27.757	2.437	27.702	2.432	99,8%
Gladbach	2	13,58	29.656	2.184	29.595	2.179	99,8%
Sand	3	13,09	4.094	313	4.085	312	99,8%
Herkenrath	4	15,21	6.031	397	6.199	408	102,8%
Bensberg	5	17,84	19.945	1.118	19.691	1.104	98,7%
Refrath	6	12,01	22.907	1.907	21.302	1.774	93,0%
Stadt Burscheid *		27,38	19.604	716	20.482	748	104,5%
Stadtteil 1	7	19,91	12.729	639	13.113	659	103,0%
Stadtteil 2	8	7,47	6.871	920	7.374	987	107,3%
Gemeinde Kürten *		67,55	20.594	305	21.856	324	106,1%
Kürten	9	19,79	5.748	290	6.207	314	108,0%
Olpe	10	11,29	1.919	170	2.234	198	116,4%
Biesfeld	11	15,59	5.528	355	5.524	354	99,9%
Dürscheid	12	4,89	3.065	627	3.197	654	104,3%
Bechen	13	15,99	4.332	271	4.702	294	108,5%
Stadt Leichlingen *		37,33	29.094	779	28.331	759	97,4%
Westl. d. Wupper	14	6,39	10.829	1.695	10.908	1.707	100,7%
Östl. d. Wupper	15	3,98	7.879	1.980	7.474	1.878	94,9%
Außenortschaften	16	15,24	4.541	298	4.029	264	88,7%
Witzhelden	17	11,72	5.643	481	5.718	488	101,3%
Gemeinde Odenthal *		39,97	16.373	410	16.585	415	101,3%
Odenthal	18	7,29	4.663	640	4.383	601	94,0%
Altenberg, Blecher	19	4,86	3.627	746	3.642	749	100,4%
Neschen, Scheuren	20	14,28	1.983	139	2.090	146	105,4%
Eikamp, Höffe	21	9,59	2.411	251	2.741	286	113,7%
Voiswinkel	22	3,95	3.689	934	3.729	944	101,1%
Stadt Overath *		68,84	28.438	413	29.032	422	102,1%
Overath	23	21,26	7.939	373	7.651	360	96,4%
Heiligenhaus	24	3,75	3.523	939	3.696	986	104,9%
Marialinden	25	18,72	4.178	223	4.301	230	102,9%
Steinenbrück	26	6,57	5.355	815	5.514	839	103,0%
Vilkerath	27	8,93	3.099	347	3.442	385	111,1%
Immekeppel	28	5,19	2.026	390	2.068	398	102,1%
Untereschbach	29	2,20	1.385	630	1.465	666	105,8%
Brombach	30	2,22	931	419	887	400	95,3%
Stadt Rösrath *		38,82	29.284	754	29.755	766	101,6%
Rösrath	31	15,43	13.199	855	14.004	908	106,1%
Hoffnungstal	32	2,95	7.754	2.628	7.744	2.625	99,9%
Forsbach	33	7,50	6.467	862	6.244	833	96,6%
Kleineichen	34	12,94	1.864	144	1.754	136	94,1%
Stadt Wermelskirchen *		74,66	37.571	503	37.316	500	99,3%
Innenstadt	35	4,86	15.161	3.120	14.133	2.908	93,2%
Wüstenhof	36	3,74	1.864	498	1.776	475	95,3%
Eipringhausen	37	8,07	1.902	236	2.017	250	106,0%
Tente	38	11,83	6.342	536	6.896	583	108,7%
Hünger	39	5,99	2.921	488	2.872	479	98,3%
Dabringhausen	40	8,34	4.777	573	4.876	585	102,1%
Dabringhausen Süd	41	14,63	1.008	69	1.045	71	103,6%
Dhünn	42	17,20	3.469	202	3.536	206	101,9%
Rh.-Bergischer Kreis		437,67	291.348	666	291.930	667	100,2%

* Die Einwohnerzahl der Stadt/Gemeinde ist größer als die Summe der Einwohnerzahlen der Stadtteile/Gemeindeteile, weil die Stadt/Gemeinde nicht alle Einwohner einem Stadtteil/Gemeindeteil zugeordnet hat.