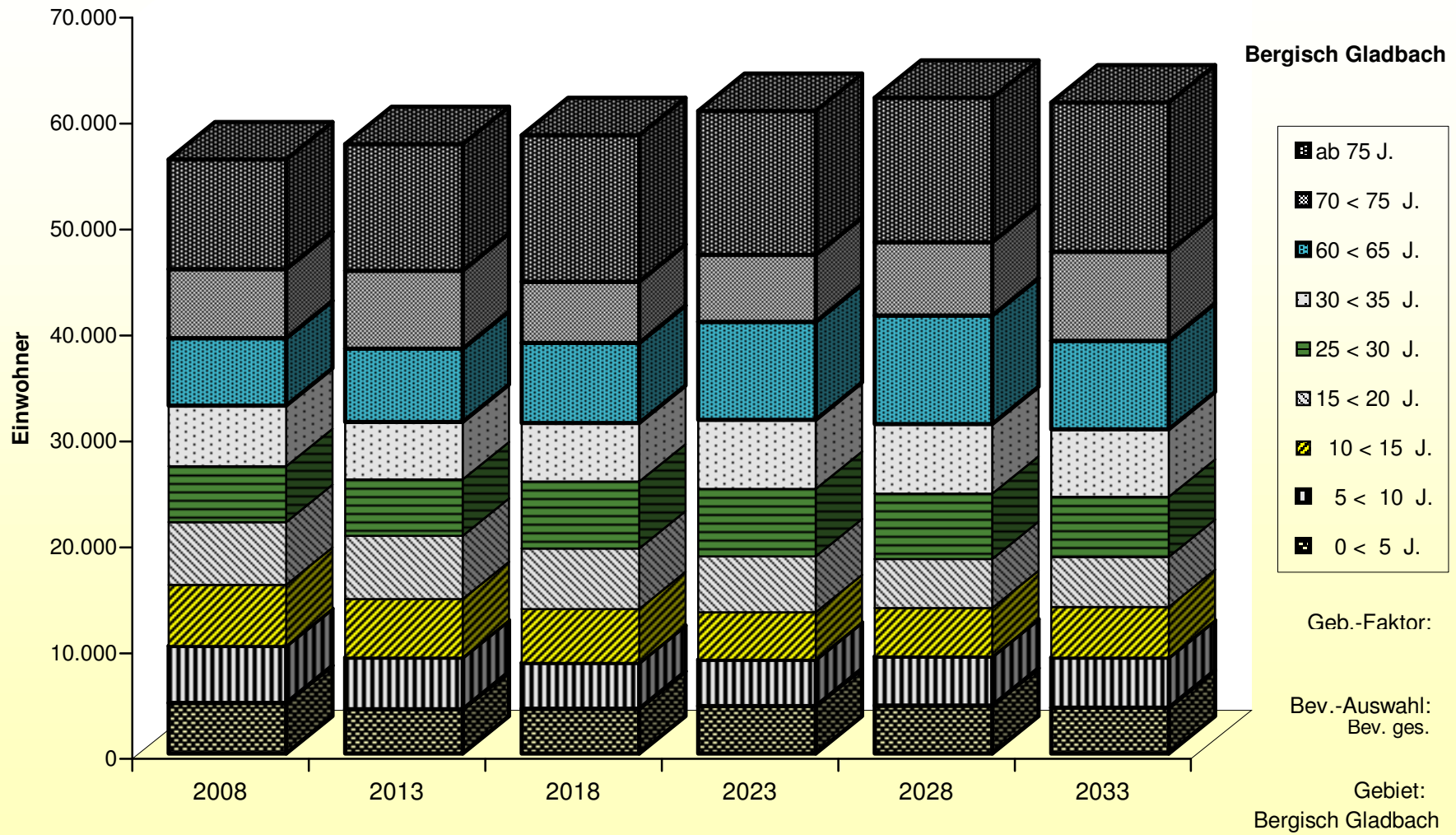
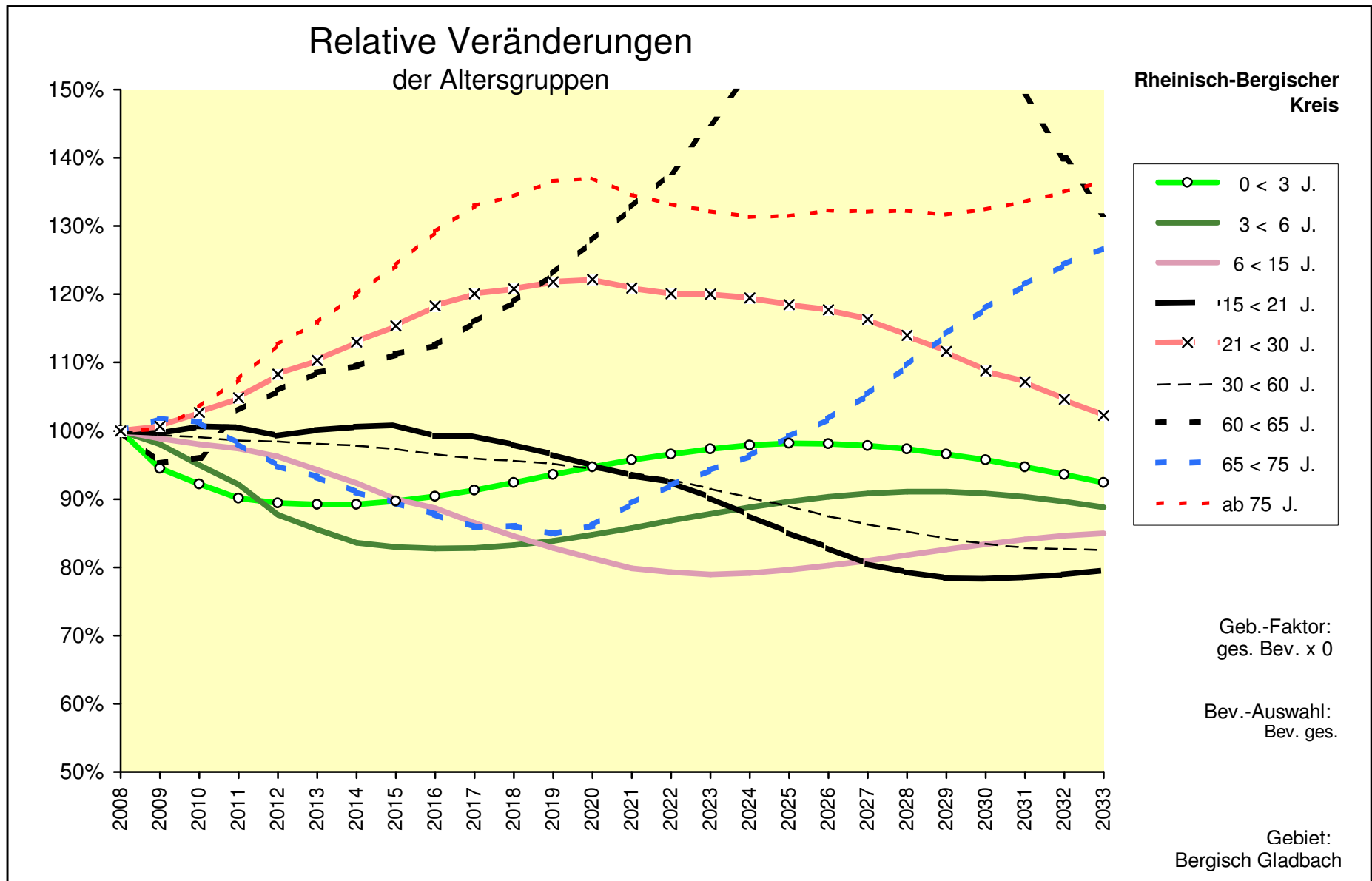


Bev. ges.							Bergisch Gladbach							
Alle Altersgruppen														
	2008	2013	2018	2023	2028	2033		2008	2013	2018	2023	2028	2033	
0 < 5 J.	4.756	4.155	4.233	4.469	4.525	4.333	0 < 5 J.	100%	87,4%	89,0%	94,0%	95,1%	91,1%	0 < 5 J.
5 < 10 J.	5.372	4.896	4.309	4.390	4.635	4.692	5 < 10 J.	100%	91,1%	80,2%	81,7%	86,3%	87,3%	5 < 10 J.
10 < 15 J.	5.773	5.532	5.079	4.471	4.555	4.809	10 < 15 J.	100%	95,8%	88,0%	77,4%	78,9%	83,3%	10 < 15 J.
15 < 20 J.	5.936	5.943	5.738	5.268	4.637	4.724	15 < 20 J.	100%	100,1%	96,7%	88,7%	78,1%	79,6%	15 < 20 J.
20 < 25 J.	5.200	6.104	6.157	5.944	5.457	4.804	20 < 25 J.	100%	117,4%	118,4%	114,3%	104,9%	92,4%	20 < 25 J.
25 < 30 J.	5.289	5.345	6.321	6.376	6.155	5.652	25 < 30 J.	100%	101,1%	119,5%	120,6%	116,4%	106,9%	25 < 30 J.
30 < 35 J.	5.706	5.434	5.533	6.544	6.600	6.371	30 < 35 J.	100%	95,2%	97,0%	114,7%	115,7%	111,7%	30 < 35 J.
35 < 40 J.	7.774	5.857	5.620	5.722	6.767	6.826	35 < 40 J.	100%	75,3%	72,3%	73,6%	87,0%	87,8%	35 < 40 J.
40 < 45 J.	9.806	7.961	6.043	5.798	5.904	6.982	40 < 45 J.	100%	81,2%	61,6%	59,1%	60,2%	71,2%	40 < 45 J.
45 < 50 J.	9.058	9.994	8.174	6.206	5.954	6.064	45 < 50 J.	100%	110,3%	90,2%	68,5%	65,7%	66,9%	45 < 50 J.
50 < 55 J.	7.567	9.172	10.194	8.336	6.330	6.074	50 < 55 J.	100%	121,2%	134,7%	110,2%	83,7%	80,3%	50 < 55 J.
55 < 60 J.	6.982	7.591	9.270	10.300	8.421	6.396	55 < 60 J.	100%	108,7%	132,8%	147,5%	120,6%	91,6%	55 < 60 J.
60 < 65 J.	6.357	6.899	7.554	9.225	10.246	8.375	60 < 65 J.	100%	108,5%	118,8%	145,1%	161,2%	131,7%	60 < 65 J.
65 < 70 J.	7.950	6.149	6.730	7.363	8.993	9.981	65 < 70 J.	100%	77,3%	84,7%	92,6%	113,1%	125,5%	65 < 70 J.
70 < 75 J.	6.552	7.369	5.747	6.301	6.888	8.414	70 < 75 J.	100%	112,5%	87,7%	96,2%	105,1%	128,4%	70 < 75 J.
ab 75 J.	10.312	11.948	13.854	13.630	13.636	14.079	ab 75 J.	100%	115,9%	134,4%	132,2%	132,2%	136,5%	ab 75 J.
insges.	110.390	110.350	110.557	110.344	109.703	108.574	insges.	100%	100,0%	100,2%	100,0%	99,4%	98,4%	insges.
	45.720	49.129	53.350	55.156	54.513	53.318	50 +	100%	107,5%	116,7%	120,6%	119,2%	116,6%	50 +

Altersgruppen insgesamt

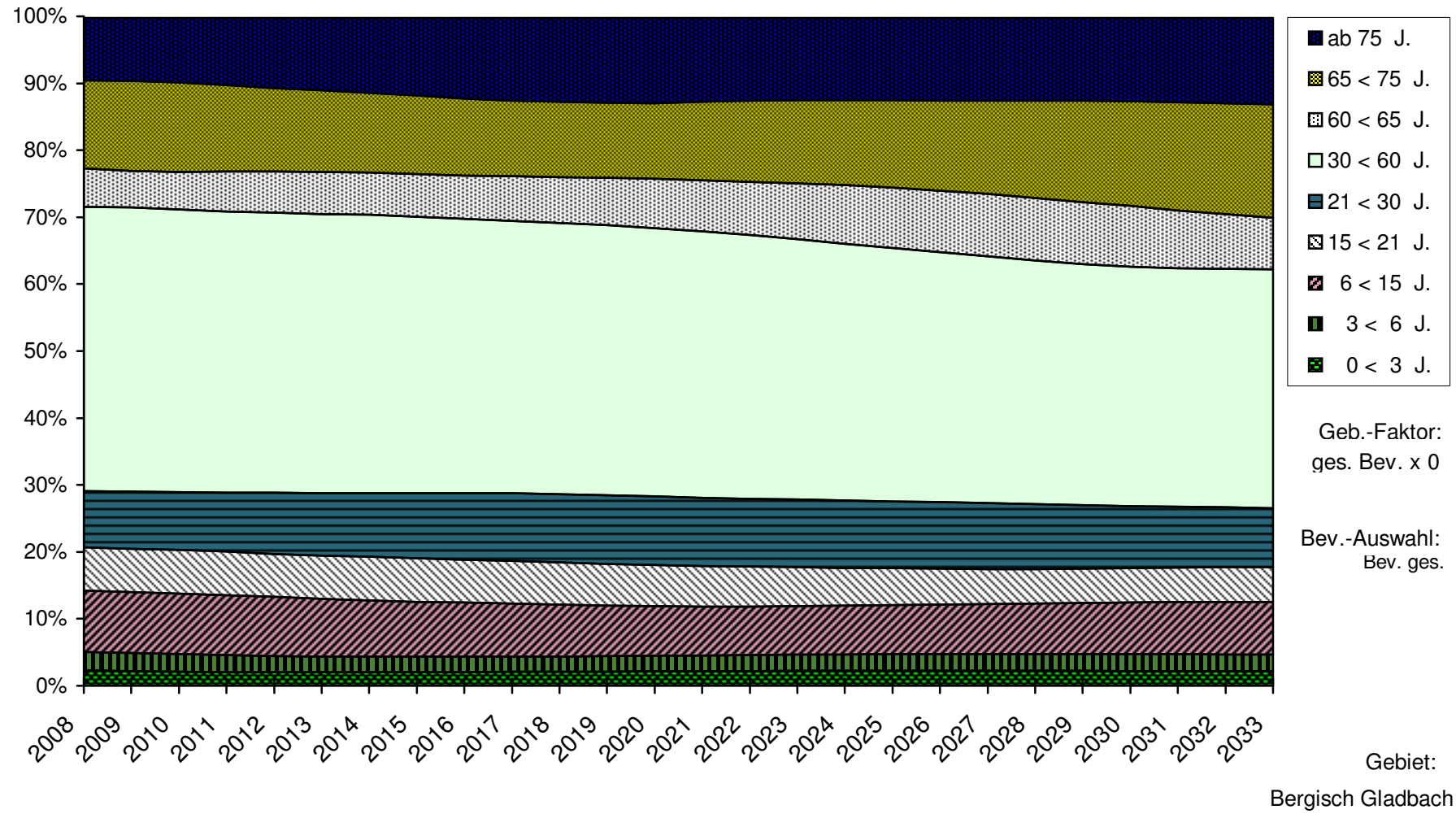


	2008	2009	2010	2011	2012	2013	2014	2015	2016	2017	2018	2019	2020	
0 < 3 J.	2.759	2.607	2.543	2.486	2.467	2.460	2.462	2.474	2.493	2.519	2.550	2.581	2.612	0 < 3 J.
3 < 6 J.	3.038	2.978	2.884	2.798	2.664	2.598	2.540	2.521	2.514	2.516	2.528	2.548	2.574	3 < 6 J.
6 < 15 J.	10.104	9.986	9.905	9.841	9.722	9.524	9.329	9.093	8.956	8.743	8.544	8.367	8.216	6 < 15 J.
15 < 21 J.	7.119	7.092	7.167	7.156	7.069	7.126	7.161	7.177	7.064	7.060	6.976	6.870	6.758	15 < 21 J.
21 < 30 J.	9.306	9.371	9.555	9.752	10.076	10.266	10.519	10.739	11.009	11.174	11.240	11.339	11.371	21 < 30 J.
30 < 60 J.	46.893	46.594	46.441	46.235	46.152	46.009	45.879	45.628	45.293	44.990	44.835	44.636	44.270	30 < 60 J.
60 < 65 J.	6.357	6.053	6.108	6.543	6.729	6.899	6.960	7.071	7.150	7.371	7.554	7.819	8.129	60 < 65 J.
65 < 75 J.	14.502	14.757	14.690	14.225	13.750	13.518	13.196	12.966	12.725	12.456	12.477	12.312	12.485	65 < 75 J.
ab 75 J.	10.312	10.336	10.674	11.089	11.620	11.948	12.380	12.815	13.320	13.717	13.854	14.086	14.130	ab 75 J.
Summe	110.390	109.774	109.966	110.125	110.250	110.350	110.427	110.484	110.524	110.546	110.557	110.557	110.545	
	2021	2022	2023	2024	2025	2026	2027	2028	2029	2030	2031	2032	2033	
0 < 3 J.	2.641	2.665	2.686	2.700	2.708	2.707	2.699	2.685	2.665	2.641	2.612	2.582	2.550	0 < 3 J.
3 < 6 J.	2.605	2.638	2.669	2.698	2.723	2.745	2.759	2.767	2.766	2.758	2.743	2.723	2.698	3 < 6 J.
6 < 15 J.	8.066	8.008	7.975	7.999	8.045	8.107	8.182	8.262	8.345	8.424	8.492	8.548	8.586	6 < 15 J.
15 < 21 J.	6.654	6.581	6.421	6.233	6.056	5.897	5.726	5.645	5.582	5.574	5.588	5.619	5.666	15 < 21 J.
21 < 30 J.	11.255	11.178	11.167	11.119	11.030	10.957	10.825	10.605	10.388	10.124	9.972	9.735	9.513	21 < 30 J.
30 < 60 J.	44.000	43.521	42.906	42.291	41.688	41.030	40.478	39.977	39.485	39.133	38.824	38.778	38.713	30 < 60 J.
60 < 65 J.	8.437	8.768	9.225	9.690	9.951	10.173	10.304	10.246	10.143	9.892	9.466	8.894	8.375	60 < 65 J.
65 < 75 J.	12.960	13.337	13.665	13.968	14.373	14.753	15.275	15.881	16.564	17.104	17.606	18.031	18.394	65 < 75 J.
ab 75 J.	13.878	13.733	13.630	13.545	13.556	13.643	13.622	13.636	13.576	13.657	13.775	13.925	14.079	ab 75 J.
Summe	110.495	110.427	110.344	110.244	110.129	110.012	109.870	109.703	109.514	109.307	109.079	108.834	108.574	



Anteile der Altersgruppen an der Gesamtbevölkerung

Rheinisch-Bergischer
Kreis



Überblick 3
Alle Altersgruppen

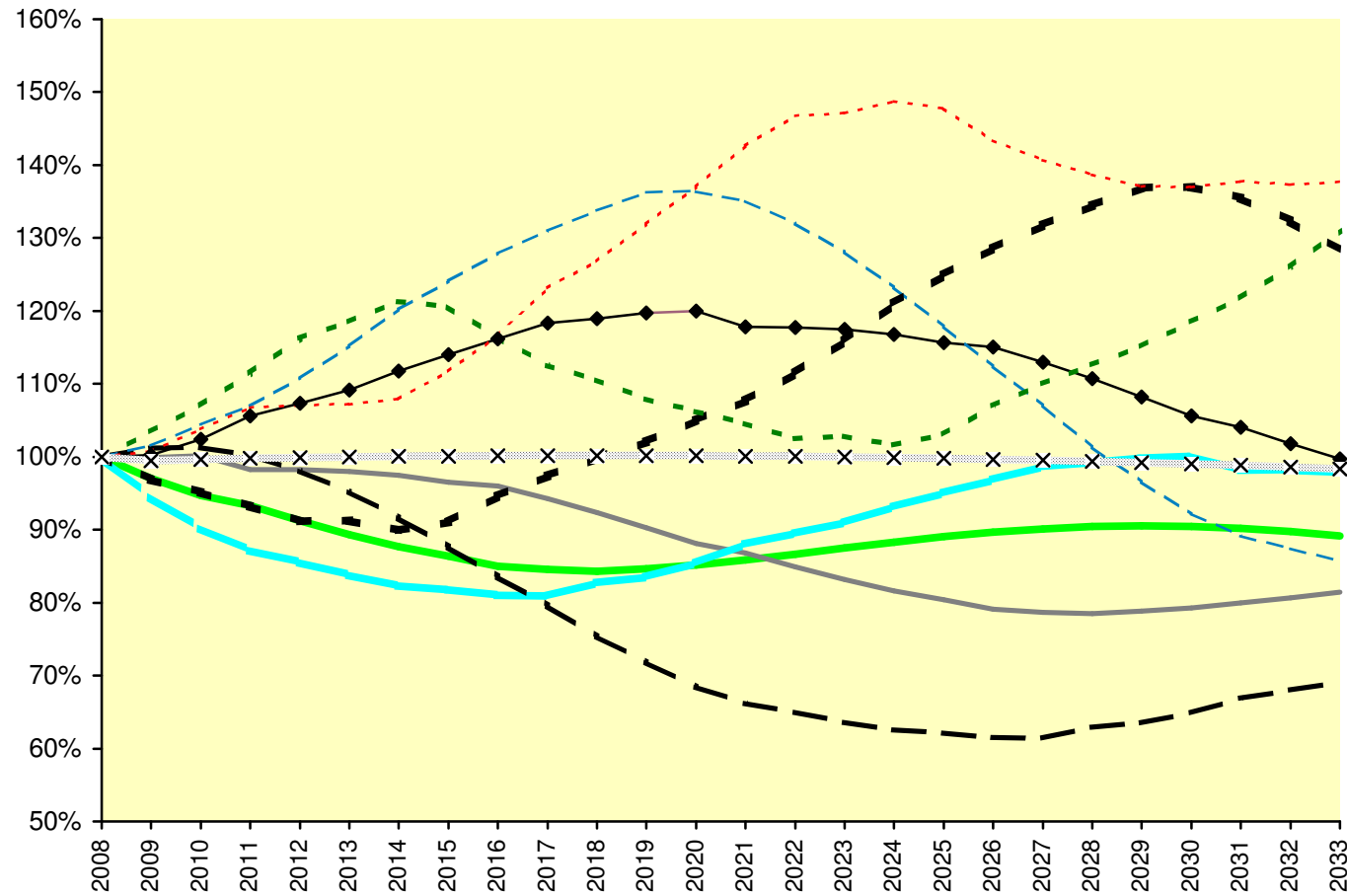
Basis-Jahr: 2008

Bev. ges. **Bergisch Gladbach**

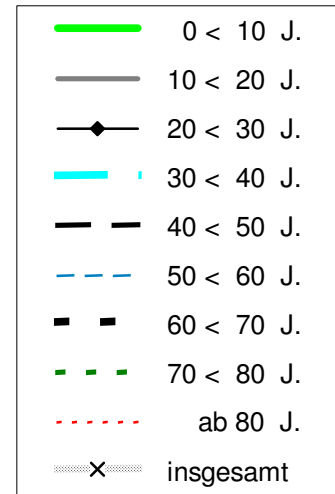
Rheinisch-Bergischer Kreis

	2008	2009	2010	2011	2012	2013	2014	2015	2016	2017	2018	2019	2020	
0 < 10 J.	10.128	9.824	9.587	9.448	9.240	9.051	8.882	8.745	8.609	8.562	8.542	8.576	8.628	0 < 10 J.
10 < 20 J.	11.709	11.696	11.723	11.508	11.502	11.475	11.410	11.302	11.241	11.037	10.817	10.571	10.316	10 < 20 J.
20 < 30 J.	10.489	10.514	10.744	11.076	11.256	11.449	11.719	11.958	12.186	12.412	12.478	12.558	12.587	20 < 30 J.
30 < 40 J.	13.480	12.743	12.154	11.747	11.525	11.291	11.096	11.028	10.921	10.907	11.153	11.264	11.510	30 < 40 J.
40 < 50 J.	18.864	19.081	19.097	18.916	18.503	17.955	17.287	16.532	15.774	15.021	14.217	13.542	12.917	40 < 50 J.
50 < 60 J.	14.549	14.770	15.190	15.572	16.124	16.763	17.497	18.067	18.598	19.062	19.465	19.830	19.842	50 < 60 J.
60 < 70 J.	14.307	13.861	13.611	13.335	13.036	13.048	12.863	13.033	13.537	13.935	14.284	14.605	15.024	60 < 70 J.
70 < 80 J.	11.007	11.385	11.782	12.270	12.794	13.043	13.349	13.271	12.822	12.391	12.170	11.883	11.690	70 < 80 J.
ab 80 J.	5.857	5.900	6.078	6.252	6.269	6.275	6.323	6.548	6.837	7.217	7.431	7.728	8.029	ab 80 J.
insgesamt	110.390	109.774	109.966	110.125	110.250	110.350	110.427	110.484	110.524	110.546	110.557	110.557	110.545	insgesamt
	2021	2022	2023	2024	2025	2026	2027	2028	2029	2030	2031	2032	2033	
0 < 10 J.	8.698	8.777	8.859	8.942	9.017	9.080	9.129	9.159	9.169	9.162	9.134	9.087	9.025	0 < 10 J.
10 < 20 J.	10.167	9.943	9.739	9.558	9.410	9.264	9.213	9.192	9.228	9.284	9.359	9.444	9.532	10 < 20 J.
20 < 30 J.	12.356	12.349	12.320	12.250	12.134	12.068	11.849	11.613	11.349	11.075	10.915	10.674	10.456	20 < 30 J.
30 < 40 J.	11.867	12.059	12.266	12.555	12.810	13.054	13.297	13.368	13.452	13.483	13.236	13.229	13.197	30 < 40 J.
40 < 50 J.	12.487	12.251	12.004	11.796	11.725	11.611	11.597	11.859	11.978	12.240	12.621	12.826	13.046	40 < 50 J.
50 < 60 J.	19.647	19.211	18.636	17.939	17.153	16.365	15.584	14.751	14.055	13.410	12.968	12.723	12.470	50 < 60 J.
60 < 70 J.	15.411	15.957	16.589	17.309	17.873	18.398	18.849	19.239	19.587	19.589	19.379	18.934	18.355	60 < 70 J.
70 < 80 J.	11.505	11.286	11.316	11.182	11.351	11.773	12.110	12.401	12.671	13.044	13.403	13.877	14.430	70 < 80 J.
ab 80 J.	8.358	8.595	8.615	8.713	8.656	8.399	8.242	8.122	8.026	8.020	8.066	8.040	8.062	ab 80 J.
insgesamt	110.495	110.427	110.344	110.244	110.129	110.012	109.870	109.703	109.514	109.307	109.079	108.834	108.574	insgesamt

Relative Veränderungen in 10er-Altersgruppen



Rheinisch-Bergischer Kreis



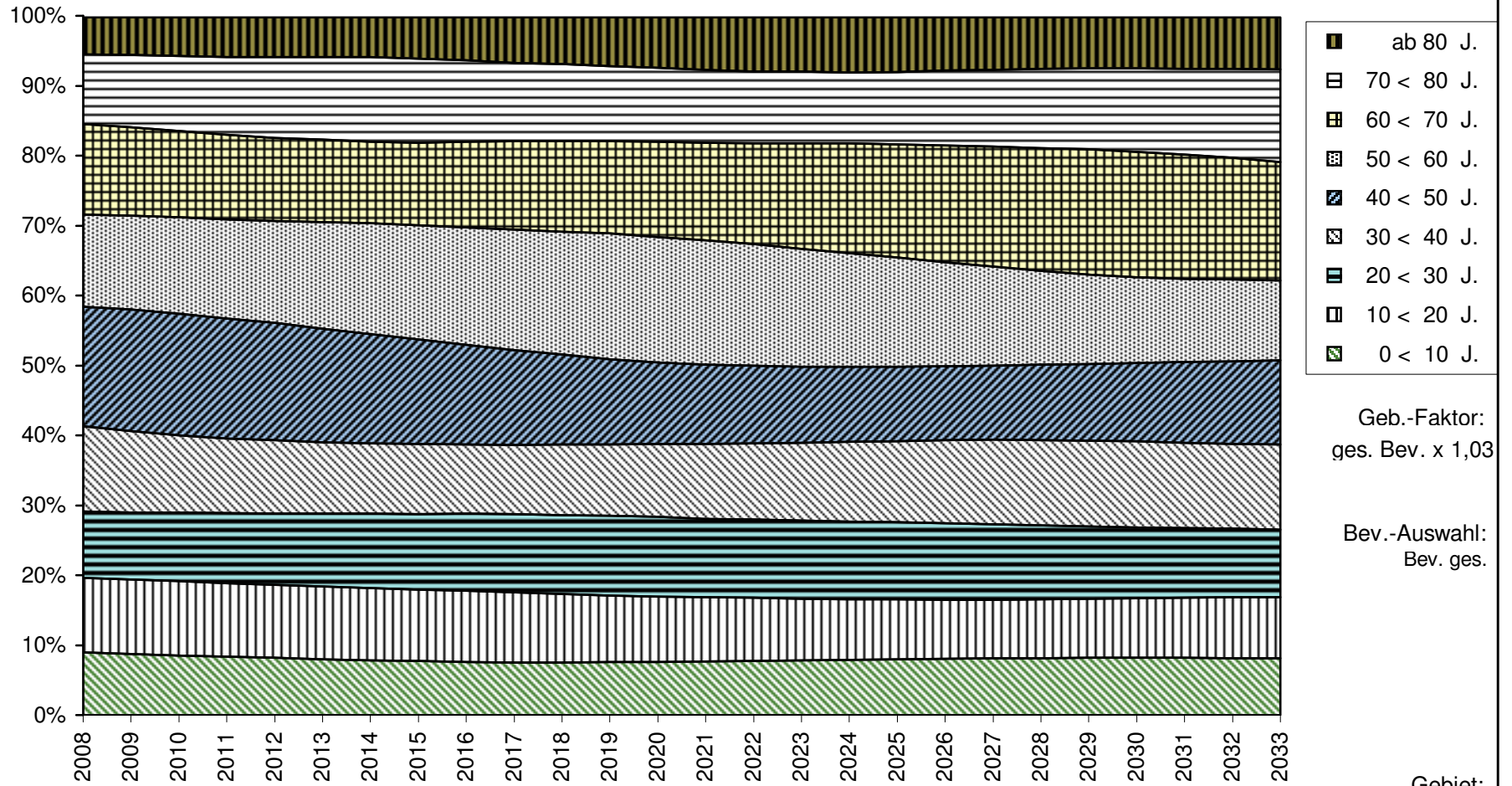
Geb.-Faktor:
ges. Bev. x 1,03

Bev.-Auswahl:
Bev. ges.

Gebiet:
Bergisch Gladbach

Anteile von 10er-Altersgruppen an der Gesamtbevölkerung

Rheinisch-Bergischer Kreis

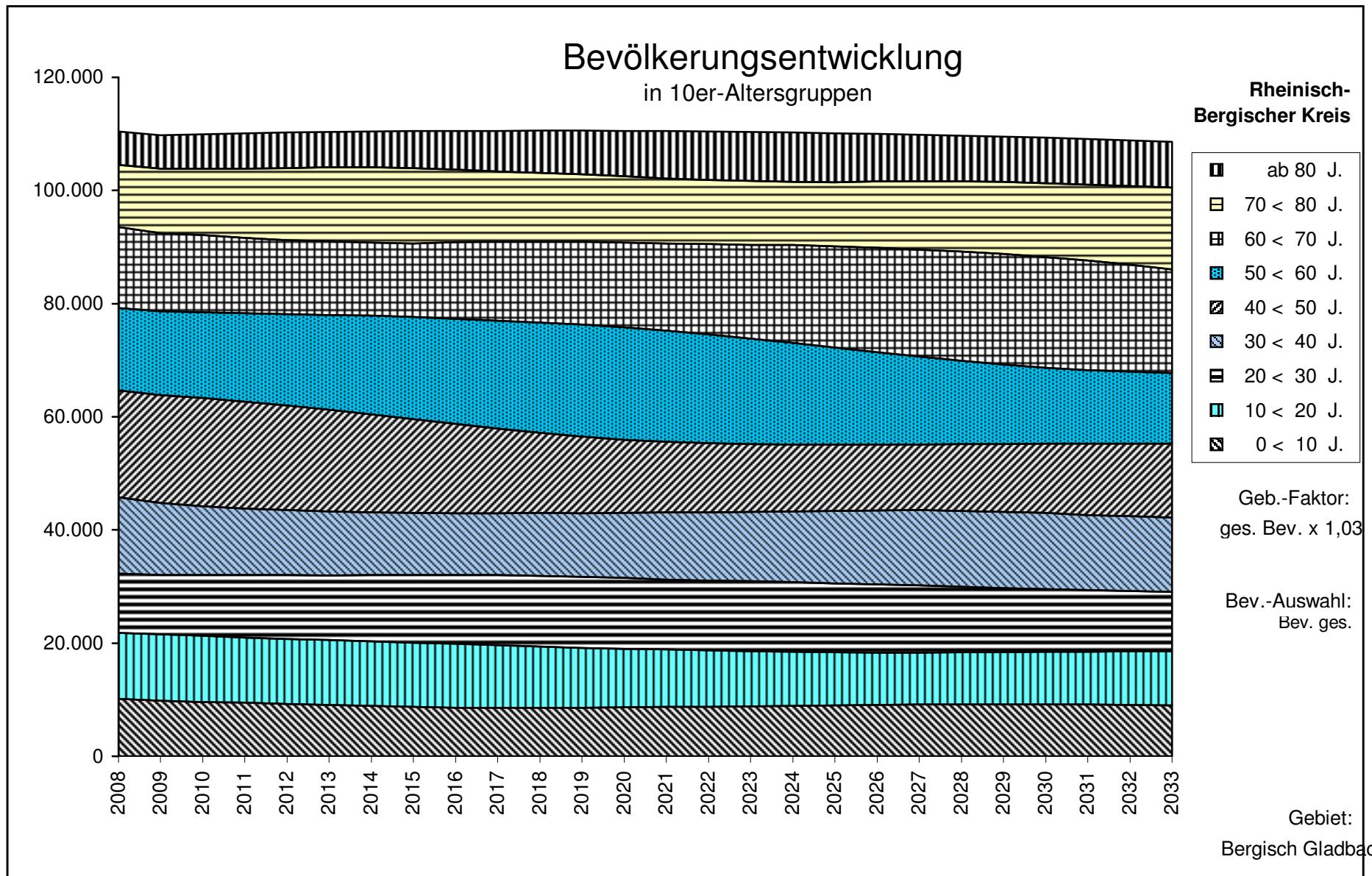


- ab 80 J.
- ▨ 70 < 80 J.
- ▩ 60 < 70 J.
- ▧ 50 < 60 J.
- ▦ 40 < 50 J.
- ▥ 30 < 40 J.
- ▤ 20 < 30 J.
- ▣ 10 < 20 J.
- ▢ 0 < 10 J.

Geb.-Faktor:
ges. Bev. x 1,03

Bev.-Auswahl:
Bev. ges.

Gebiet:
Bergisch Gladbach

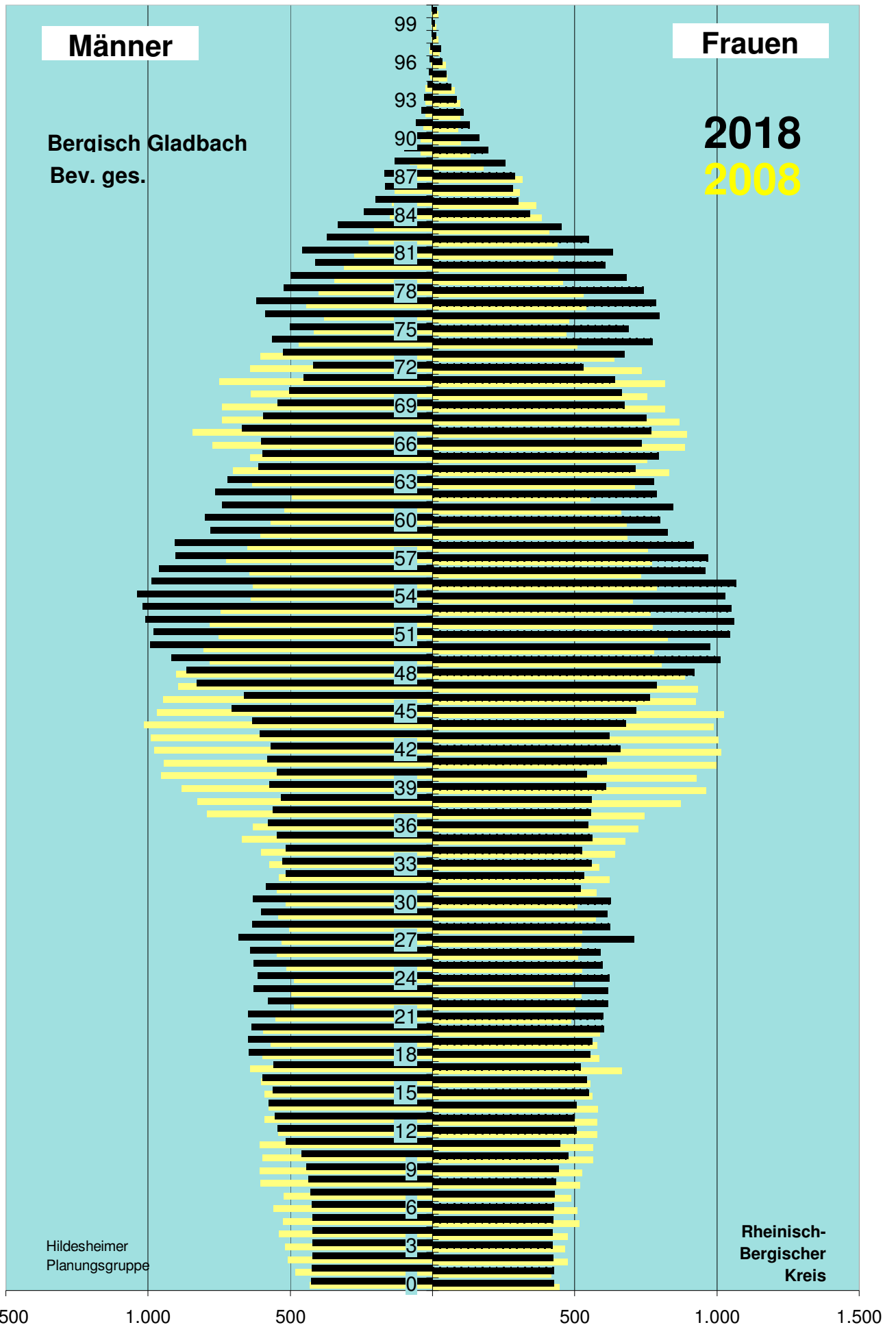


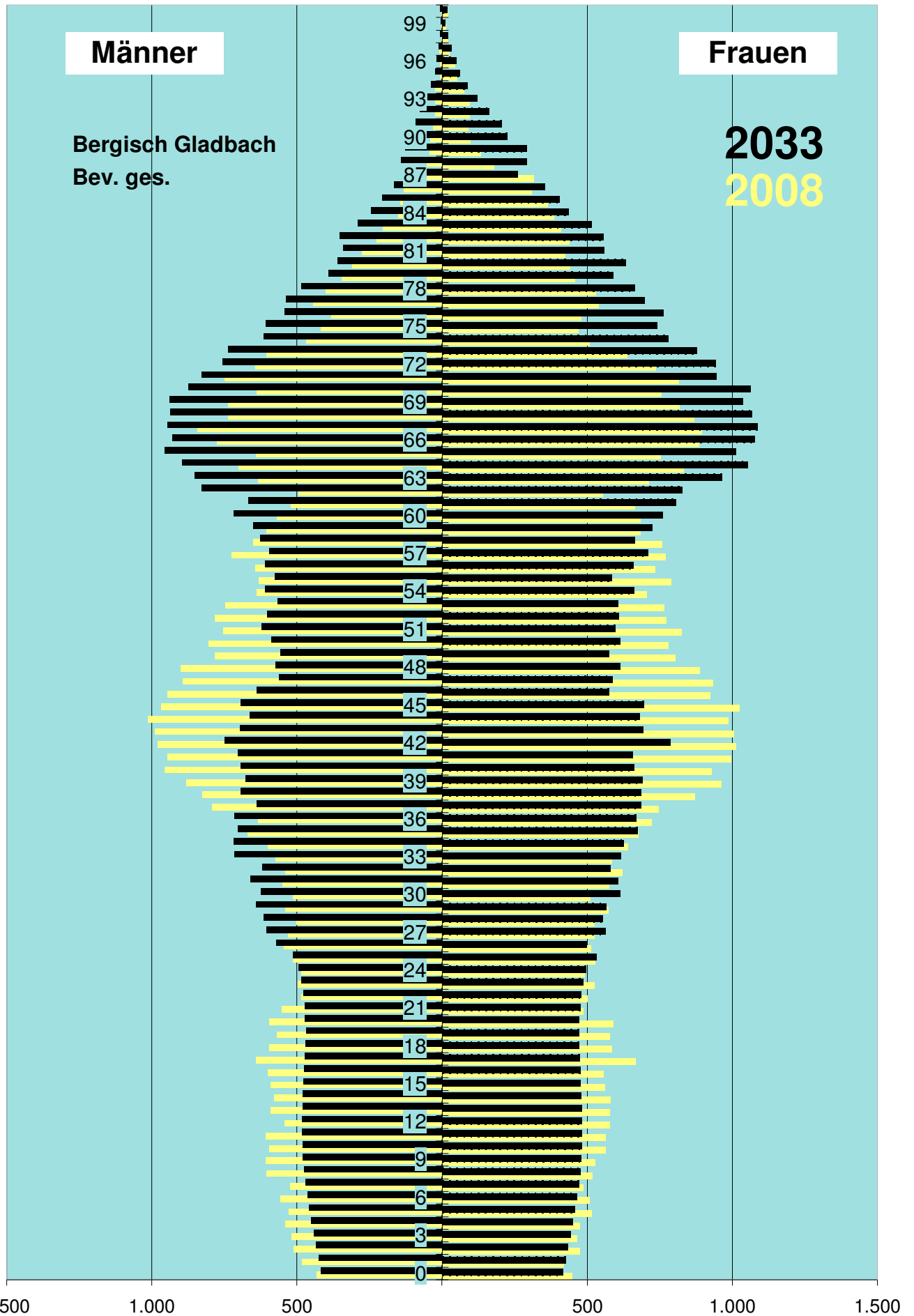
A u s g a n g s d a t e n						
	Basis-J.	2008	B +10	2018	B +25	2033
Alter	weibl	männl	weibl	männl	weibl	männl
0	446	432	427	427	417	417
1	417	482	425	424	425	425
2	473	509	423	423	433	433
3	465	518	421	421	442	442
4	474	540	420	420	450	450
5	515	526	422	422	458	458
6	508	558	424	424	464	464
7	486	523	429	429	470	470
8	518	605	435	435	475	475
9	526	607	444	444	479	479
10	564	596	476	461	481	481
11	562	607	445	515	482	482
12	577	542	505	544	482	482
13	577	590	497	553	480	480
14	581	577	506	577	479	479
15	559	591	550	562	477	477
16	554	601	543	596	474	474
17	665	641	519	559	472	472
18	585	596	553	646	470	470
19	576	568	562	648	469	469
20	588	595	602	636	472	471
21	487	551	600	647	474	473
22	499	485	616	577	479	478
23	523	496	616	628	486	485
24	491	485	620	614	495	493
25	526	514	597	629	531	513
26	511	545	591	639	497	572
27	523	530	709	681	563	604
28	524	502	624	633	554	614
29	573	541	614	603	564	640
30	509	515	627	632	613	623
31	575	548	519	585	605	660
32	621	539	532	515	578	618
33	584	574	558	527	616	715
34	640	601	523	515	626	717
35	675	670	561	545	670	703
36	721	632	544	578	668	715
37	745	792	557	562	685	638
38	871	827	558	532	685	694
39	960	881	610	573	689	678
40	927	955	541	545	663	693
41	996	945	611	579	656	704
42	1013	978	660	569	787	750
43	1004	989	620	605	691	696
44	986	1013	679	633	680	662
45	1023	968	715	705	693	692
46	923	946	763	663	573	639
47	933	892	787	829	586	561
48	887	901	919	864	614	572
49	803	782	1011	918	575	558
50	779	805	975	992	614	589

A u s g a n g s d a t e n						
	Basis-J.	2008	B +10	2018	B +25	2033
Alter	weibl	männl	weibl	männl	weibl	männl
51	825	752	1045	979	595	622
52	773	782	1061	1009	608	602
53	764	745	1049	1017	607	567
54	703	639	1028	1038	662	608
55	788	631	1065	988	586	575
56	732	643	959	961	659	608
57	769	724	967	902	709	594
58	757	651	916	906	664	627
59	683	604	827	781	724	650
60	682	568	800	798	760	717
61	663	521	844	740	807	669
62	553	494	788	763	829	828
63	711	633	777	720	963	853
64	831	701	712	612	1054	896
65	753	641	794	599	1011	956
66	885	774	734	603	1077	930
67	894	844	767	671	1086	945
68	866	738	751	595	1066	936
69	817	738	673	544	1036	937
70	754	638	667	503	1062	873
71	816	748	642	453	945	829
72	736	642	529	420	940	756
73	638	605	671	524	878	736
74	507	468	774	565	779	615
75	468	416	690	501	740	607
76	478	380	795	587	764	542
77	539	444	786	619	696	537
78	529	400	742	522	665	485
79	456	345	681	500	590	391
80	440	310	608	412	633	360
81	422	274	633	458	559	339
82	438	225	547	371	556	351
83	410	203	453	331	515	290
84	383	150	343	240	435	244
85	364	142	299	199	403	207
86	306	132	282	165	354	165
87	316	120	288	169	261	132
88	177	79	254	132	291	141
89	133	42	194	99	292	128
90	98	41	166	77	224	95
91	88	32	129	57	205	90
92	95	23	110	39	160	76
93	95	24	84	29	121	50
94	75	24	65	17	88	37
95	50	6	49	13	61	23
96	44	5	33	9	48	19
97	24	9	28	7	31	11
98	19	2	12	4	19	7
99	13	2	7	1	10	4
> 99	20	2	15	3	18	5

Tabellendaten						
Lebensbaum 10						
Lebensbaum 25			Lebensbaum 25			
	Basis-J.	2008	B +10	2018	B +25	2033
0	446	-432	427	-427	417	-417
1	417	-482	425	-424	425	-425
2	473	-509	423	-423	433	-433
3	465	-518	421	-421	442	-442
4	474	-540	420	-420	450	-450
5	515	-526	422	-422	458	-458
6	508	-558	424	-424	464	-464
7	486	-523	429	-429	470	-470
8	518	-605	435	-435	475	-475
9	526	-607	444	-444	479	-479
10	564	-596	476	-461	481	-481
11	562	-607	445	-515	482	-482
12	577	-542	505	-544	482	-482
13	577	-590	497	-553	480	-480
14	581	-577	506	-577	479	-479
15	559	-591	550	-562	477	-477
16	554	-601	543	-596	474	-474
17	665	-641	519	-559	472	-472
18	585	-596	553	-646	470	-470
19	576	-568	562	-648	469	-469
20	588	-595	602	-636	472	-471
21	487	-551	600	-647	474	-473
22	499	-485	616	-577	479	-478
23	523	-496	616	-628	486	-485
24	491	-485	620	-614	495	-493
25	526	-514	597	-629	531	-513
26	511	-545	591	-639	497	-572
27	523	-530	709	-681	563	-604
28	524	-502	624	-633	554	-614
29	573	-541	614	-603	564	-640
30	509	-515	627	-632	613	-623
31	575	-548	519	-585	605	-660
32	621	-539	532	-515	578	-618
33	584	-574	558	-527	616	-715
34	640	-601	523	-515	626	-717
35	675	-670	561	-545	670	-703
36	721	-632	544	-578	668	-715
37	745	-792	557	-562	685	-638
38	871	-827	558	-532	685	-694
39	960	-881	610	-573	689	-678
40	927	-955	541	-545	663	-693
41	996	-945	611	-579	656	-704
42	1013	-978	660	-569	787	-750
43	1004	-989	620	-605	691	-696
44	986	-1013	679	-633	680	-662
45	1023	-968	715	-705	693	-692
46	923	-946	763	-663	573	-639
47	933	-892	787	-829	586	-561
48	887	-901	919	-864	614	-572
49	803	-782	1011	-918	575	-558
50	779	-805	975	-992	614	-589

Tabellendaten						
Lebensbaum 10						
Lebensbaum 25			Lebensbaum 25			
	Basis-J.	2008	B +10	2018	B +25	2033
51	825	-752	1045	-979	595	-622
52	773	-782	1061	-1009	608	-602
53	764	-745	1049	-1017	607	-567
54	703	-639	1028	-1038	662	-608
55	788	-631	1065	-988	586	-575
56	732	-643	959	-961	659	-608
57	769	-724	967	-902	709	-594
58	757	-651	916	-906	664	-627
59	683	-604	827	-781	724	-650
60	682	-568	800	-798	760	-717
61	663	-521	844	-740	807	-669
62	553	-494	788	-763	829	-828
63	711	-633	777	-720	963	-853
64	831	-701	712	-612	1054	-896
65	753	-641	794	-599	1011	-956
66	885	-774	734	-603	1077	-930
67	894	-844	767	-671	1086	-945
68	866	-738	751	-595	1066	-936
69	817	-738	673	-544	1036	-937
70	754	-638	667	-503	1062	-873
71	816	-748	642	-453	945	-829
72	736	-642	529	-420	940	-756
73	638	-605	671	-524	878	-736
74	507	-468	774	-565	779	-615
75	468	-416	690	-501	740	-607
76	478	-380	795	-587	764	-542
77	539	-444	786	-619	696	-537
78	529	-400	742	-522	665	-485
79	456	-345	681	-500	590	-391
80	440	-310	608	-412	633	-360
81	422	-274	633	-458	559	-339
82	438	-225	547	-371	556	-351
83	410	-203	453	-331	515	-290
84	383	-150	343	-240	435	-244
85	364	-142	299	-199	403	-207
86	306	-132	282	-165	354	-165
87	316	-120	288	-169	261	-132
88	177	-79	254	-132	291	-141
89	133	-42	194	-99	292	-128
90	98	-41	166	-77	224	-95
91	88	-32	129	-57	205	-90
92	95	-23	110	-39	160	-76
93	95	-24	84	-29	121	-50
94	75	-24	65	-17	88	-37
95	50	-6	49	-13	61	-23
96	44	-5	33	-9	48	-19
97	24	-9	28	-7	31	-11
98	19	-2	12	-4	19	-7
99	13	-2	7	-1	10	-4
> 99	20	-2	15	-3	18	-5





Entwicklung der Einwohnerzahlen und Einwohnerdichte
im Rheinisch-Bergischen Kreis

Abt. 67 / Statistik
Herr Prediger 2510

Gebiete	Nr.	Fläche in qkm	Einwohner am 1.1.2008		Einwohner am 1.1.2033		Veränderung (Sp.6 / Sp.4)
			Anzahl	Einw / qkm	Anzahl	Einw / qkm	
Sp. 1	Sp. 2	Sp. 3	Sp. 4	Sp. 5	Sp. 6	Sp. 7	Sp. 8
Stadt Berg. Gladbach		83,12	110.390	1.328	108.574	1.306	98,4%
Paffrath	1	11,39	27.757	2.437	27.702	2.432	99,8%
Gladbach	2	13,58	29.656	2.184	29.595	2.179	99,8%
Sand	3	13,09	4.094	313	4.085	312	99,8%
Herkenrath	4	15,21	6.031	397	6.199	408	102,8%
Bensberg	5	17,84	19.945	1.118	19.691	1.104	98,7%
Refrath	6	12,01	22.907	1.907	21.302	1.774	93,0%
Stadt Burscheid *		27,38	19.604	716	20.482	748	104,5%
Stadtteil 1	7	19,91	12.729	639	13.113	659	103,0%
Stadtteil 2	8	7,47	6.871	920	7.374	987	107,3%
Gemeinde Kürten *		67,55	20.594	305	21.856	324	106,1%
Kürten	9	19,79	5.748	290	6.207	314	108,0%
Olpe	10	11,29	1.919	170	2.234	198	116,4%
Biesfeld	11	15,59	5.528	355	5.524	354	99,9%
Dürscheid	12	4,89	3.065	627	3.197	654	104,3%
Bechen	13	15,99	4.332	271	4.702	294	108,5%
Stadt Leichlingen *		37,33	29.094	779	28.331	759	97,4%
Westl. d. Wupper	14	6,39	10.829	1.695	10.908	1.707	100,7%
Östl. d. Wupper	15	3,98	7.879	1.980	7.474	1.878	94,9%
Außenortschaften	16	15,24	4.541	298	4.029	264	88,7%
Witzhelden	17	11,72	5.643	481	5.718	488	101,3%
Gemeinde Odenthal *		39,97	16.373	410	16.585	415	101,3%
Odenthal	18	7,29	4.663	640	4.383	601	94,0%
Altenberg, Blecher	19	4,86	3.627	746	3.642	749	100,4%
Neschen, Scheuren	20	14,28	1.983	139	2.090	146	105,4%
Eikamp, Höffe	21	9,59	2.411	251	2.741	286	113,7%
Voiswinkel	22	3,95	3.689	934	3.729	944	101,1%
Stadt Overath *		68,84	28.438	413	29.032	422	102,1%
Overath	23	21,26	7.939	373	7.651	360	96,4%
Heiligenhaus	24	3,75	3.523	939	3.696	986	104,9%
Marialinden	25	18,72	4.178	223	4.301	230	102,9%
Steinenbrück	26	6,57	5.355	815	5.514	839	103,0%
Vilkerath	27	8,93	3.099	347	3.442	385	111,1%
Immekeppel	28	5,19	2.026	390	2.068	398	102,1%
Untereschbach	29	2,20	1.385	630	1.465	666	105,8%
Brombach	30	2,22	931	419	887	400	95,3%
Stadt Rösrath *		38,82	29.284	754	29.755	766	101,6%
Rösrath	31	15,43	13.199	855	14.004	908	106,1%
Hoffnungstal	32	2,95	7.754	2.628	7.744	2.625	99,9%
Forsbach	33	7,50	6.467	862	6.244	833	96,6%
Kleineichen	34	12,94	1.864	144	1.754	136	94,1%
Stadt Wermelskirchen *		74,66	37.571	503	37.316	500	99,3%
Innenstadt	35	4,86	15.161	3.120	14.133	2.908	93,2%
Wüstenhof	36	3,74	1.864	498	1.776	475	95,3%
Eipringhausen	37	8,07	1.902	236	2.017	250	106,0%
Tente	38	11,83	6.342	536	6.896	583	108,7%
Hünger	39	5,99	2.921	488	2.872	479	98,3%
Dabringhausen	40	8,34	4.777	573	4.876	585	102,1%
Dabringhausen Süd	41	14,63	1.008	69	1.045	71	103,6%
Dhünn	42	17,20	3.469	202	3.536	206	101,9%
Rh.-Bergischer Kreis		437,67	291.348	666	291.930	667	100,2%

* Die Einwohnerzahl der Stadt/Gemeinde ist größer als die Summe der Einwohnerzahlen der Stadtteile/Gemeindeteile, weil die Stadt/Gemeinde nicht alle Einwohner einem Stadtteil/Gemeindeteil zugeordnet hat.