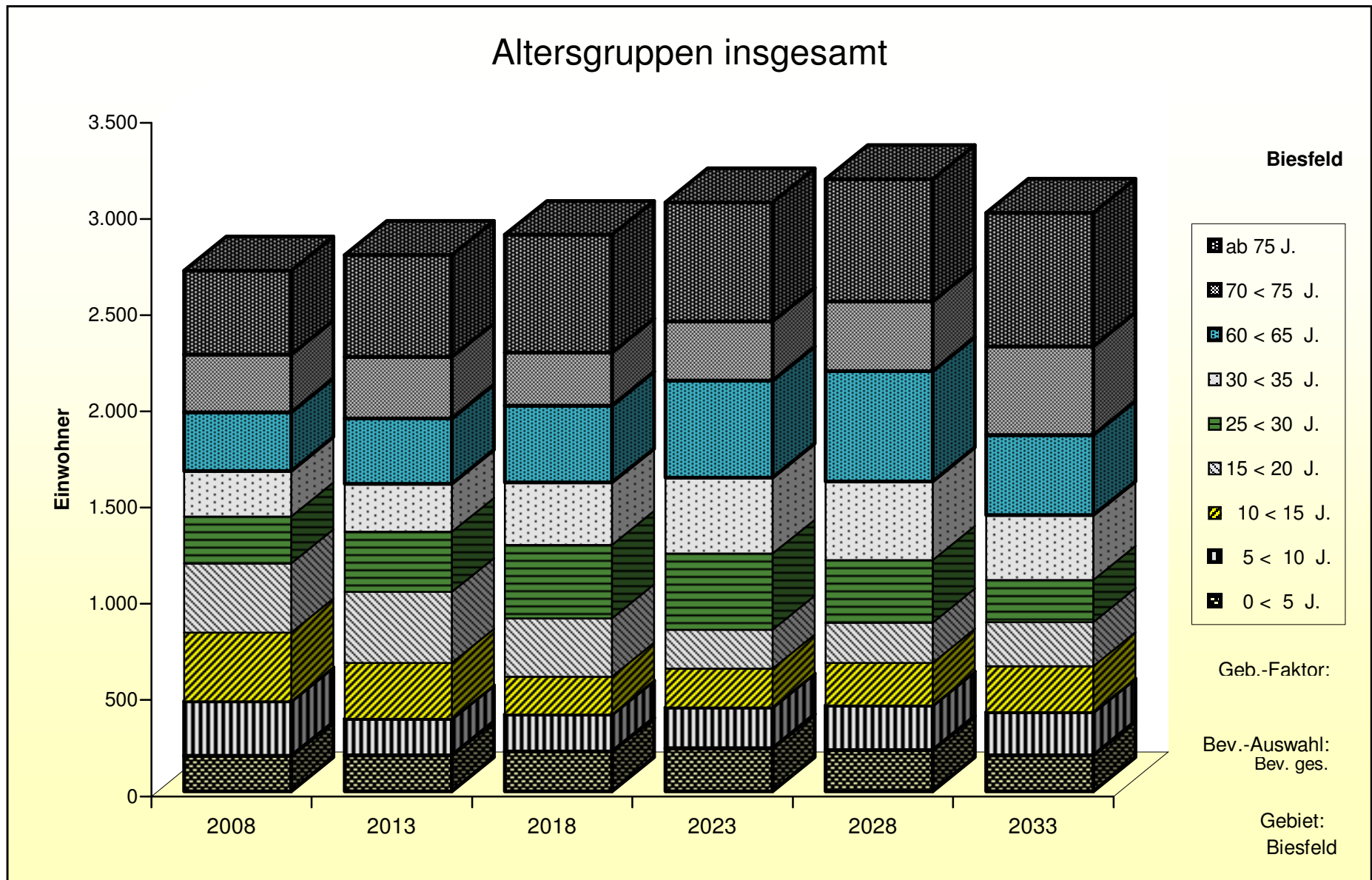
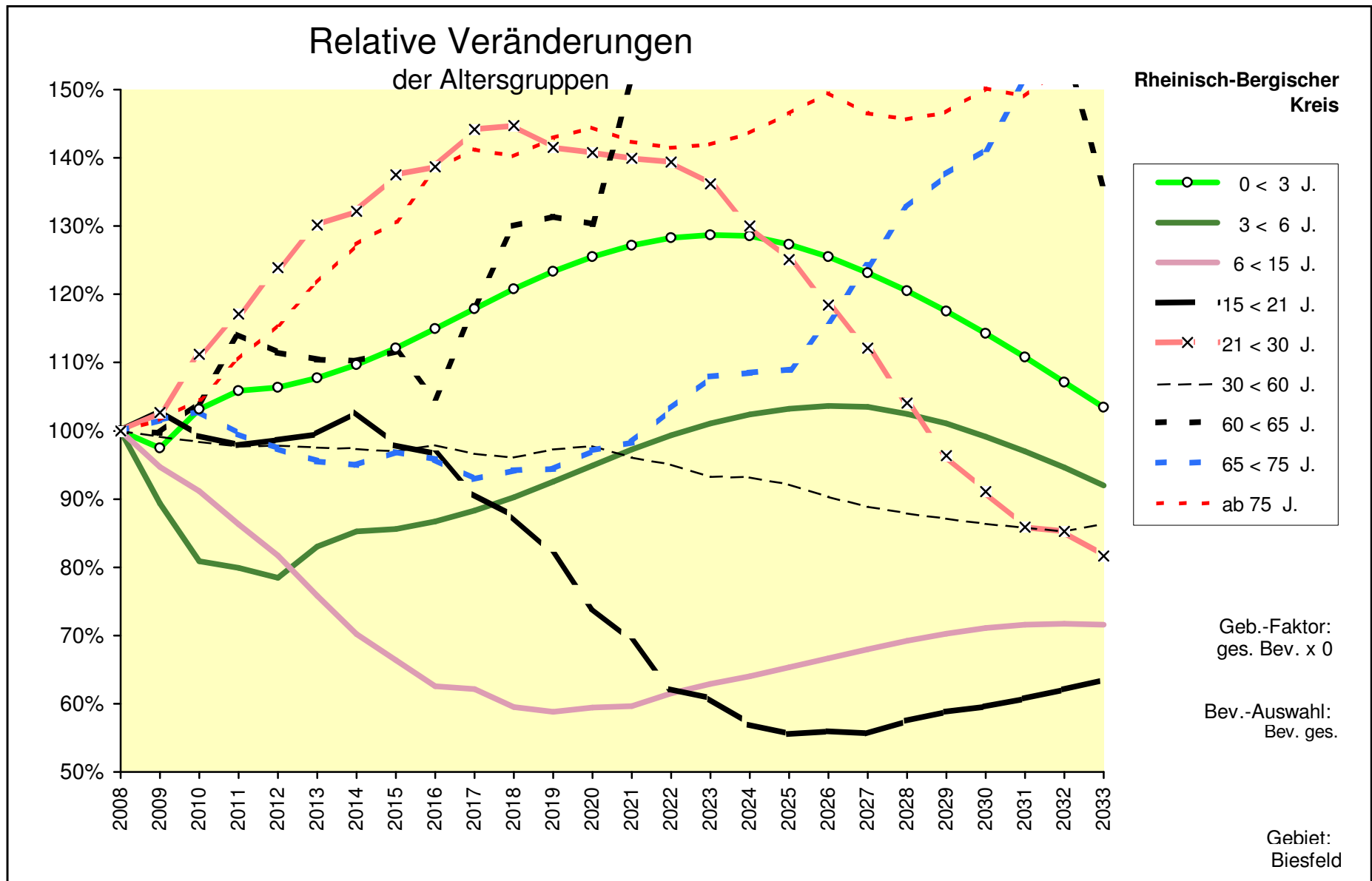


Alle Altersgruppen	Bev. ges.						Biesfeld							
	2008	2013	2018	2023	2028	2033	2008	2013	2018	2023	2028	2033		
0 < 5 J.	183	187	206	223	215	187	0 < 5 J.	100%	102,0%	112,4%	122,0%	117,3%	102,2%	0 < 5 J.
5 < 10 J.	284	188	194	213	231	223	5 < 10 J.	100%	66,3%	68,2%	75,1%	81,5%	78,4%	5 < 10 J.
10 < 15 J.	357	292	195	201	221	240	10 < 15 J.	100%	81,9%	54,7%	56,3%	62,0%	67,3%	10 < 15 J.
15 < 20 J.	359	367	303	203	208	229	15 < 20 J.	100%	102,4%	84,5%	56,5%	58,0%	63,9%	15 < 20 J.
20 < 25 J.	304	369	381	314	210	216	20 < 25 J.	100%	121,4%	125,2%	103,4%	69,1%	71,0%	20 < 25 J.
25 < 30 J.	244	312	382	394	325	217	25 < 30 J.	100%	128,1%	156,7%	161,6%	133,4%	89,1%	25 < 30 J.
30 < 35 J.	236	251	323	396	408	337	30 < 35 J.	100%	106,2%	137,1%	167,6%	172,9%	142,7%	30 < 35 J.
35 < 40 J.	388	242	259	335	409	422	35 < 40 J.	100%	62,4%	66,8%	86,2%	105,4%	108,7%	35 < 40 J.
40 < 45 J.	548	397	250	267	345	422	40 < 45 J.	100%	72,5%	45,6%	48,8%	63,0%	77,0%	40 < 45 J.
45 < 50 J.	494	559	408	257	275	354	45 < 50 J.	100%	113,1%	82,5%	52,0%	55,6%	71,7%	45 < 50 J.
50 < 55 J.	400	500	570	416	262	280	50 < 55 J.	100%	125,1%	142,5%	103,9%	65,6%	70,0%	50 < 55 J.
55 < 60 J.	344	401	506	576	420	265	55 < 60 J.	100%	116,6%	147,1%	167,4%	122,0%	77,2%	55 < 60 J.
60 < 65 J.	307	339	399	504	573	417	60 < 65 J.	100%	110,5%	130,0%	164,1%	186,7%	135,7%	60 < 65 J.
65 < 70 J.	345	297	330	389	492	559	65 < 70 J.	100%	86,0%	95,5%	112,7%	142,5%	162,0%	65 < 70 J.
70 < 75 J.	299	319	277	307	363	461	70 < 75 J.	100%	106,6%	92,7%	102,5%	121,5%	154,1%	70 < 75 J.
ab 75 J.	436	531	611	619	635	694	ab 75 J.	100%	121,7%	140,2%	141,9%	145,7%	159,2%	ab 75 J.
insges.	5.528	5.552	5.594	5.613	5.593	5.524	insges.	100%	100,4%	101,2%	101,5%	101,2%	99,9%	insges.
	2.131	2.387	2.693	2.810	2.745	2.676	50 +	100%	112,0%	126,4%	131,8%	128,8%	125,6%	50 +

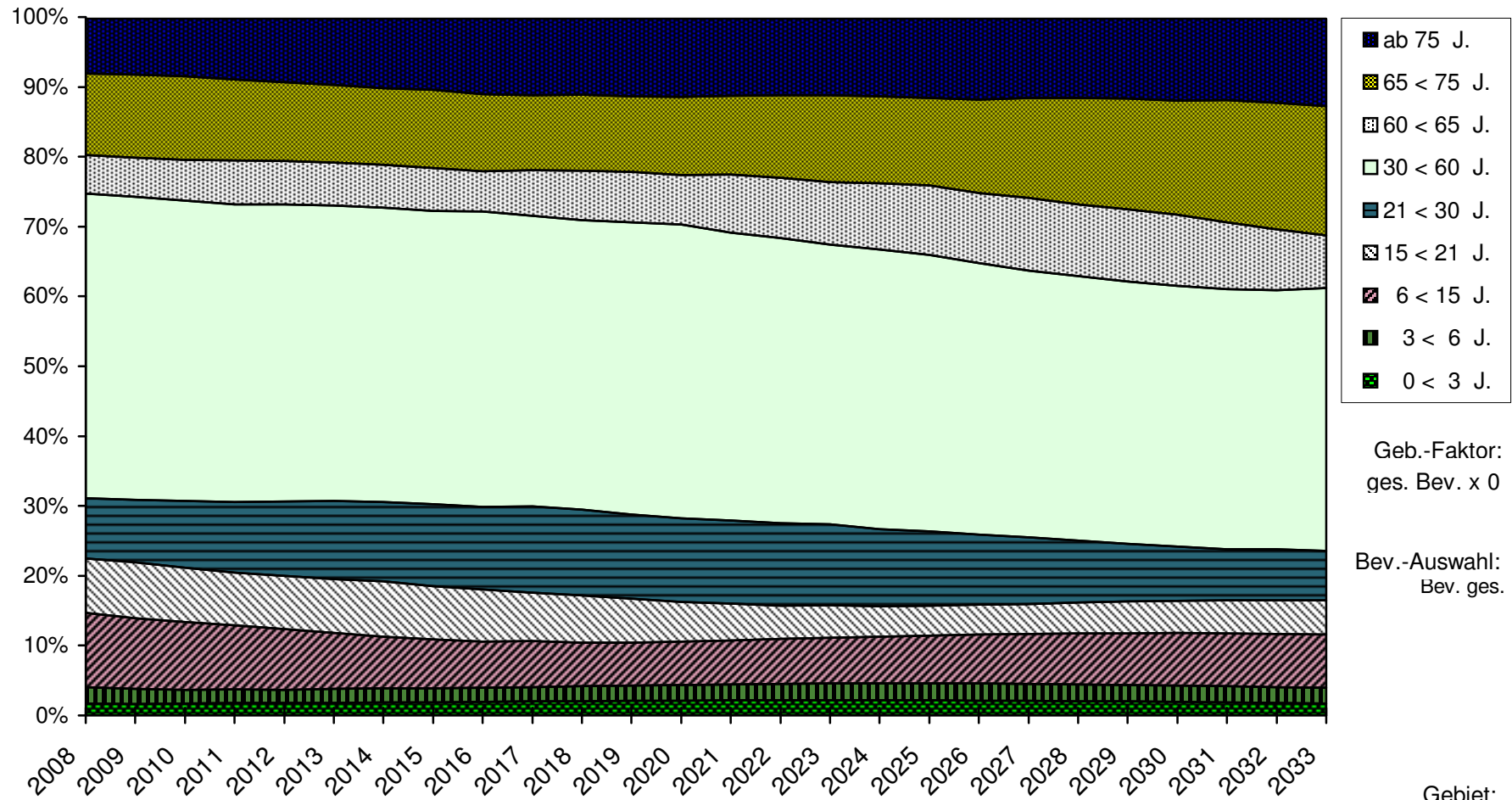


	2008	2009	2010	2011	2012	2013	2014	2015	2016	2017	2018	2019	2020	
0 < 3 J.	104	101	107	110	111	112	114	117	120	123	126	128	131	0 < 3 J.
3 < 6 J.	132	118	107	105	104	110	112	113	114	117	119	122	125	3 < 6 J.
6 < 15 J.	588	557	536	507	480	446	413	390	368	365	350	346	349	6 < 15 J.
15 < 21 J.	430	443	427	421	424	428	442	421	416	390	376	352	319	15 < 21 J.
21 < 30 J.	477	490	530	559	591	621	630	656	662	688	690	675	671	21 < 30 J.
30 < 60 J.	2.410	2.389	2.370	2.354	2.358	2.350	2.345	2.338	2.358	2.328	2.316	2.344	2.355	30 < 60 J.
60 < 65 J.	307	306	320	350	342	339	338	343	322	363	399	403	400	60 < 65 J.
65 < 75 J.	644	654	662	641	627	615	611	624	617	598	607	608	625	65 < 75 J.
ab 75 J.	436	443	456	481	504	531	555	570	603	616	611	623	630	ab 75 J.
Summe	5.528	5.501	5.516	5.529	5.541	5.552	5.562	5.571	5.579	5.587	5.594	5.601	5.606	
	2021	2022	2023	2024	2025	2026	2027	2028	2029	2030	2031	2032	2033	
0 < 3 J.	132	133	134	134	132	131	128	125	122	119	115	111	108	0 < 3 J.
3 < 6 J.	128	131	133	135	136	137	137	135	133	131	128	125	121	3 < 6 J.
6 < 15 J.	351	362	370	377	384	392	400	407	413	418	421	422	421	6 < 15 J.
15 < 21 J.	297	267	261	245	239	241	239	247	253	256	261	267	273	15 < 21 J.
21 < 30 J.	668	665	650	620	597	565	535	496	460	434	410	407	390	21 < 30 J.
30 < 60 J.	2.315	2.291	2.246	2.245	2.220	2.177	2.142	2.119	2.099	2.081	2.068	2.055	2.081	30 < 60 J.
60 < 65 J.	465	481	504	532	561	565	581	573	578	567	530	480	417	60 < 65 J.
65 < 75 J.	633	665	695	699	702	748	800	855	886	910	975	1.006	1.020	65 < 75 J.
ab 75 J.	621	617	619	626	639	652	639	635	639	655	650	669	694	ab 75 J.
Summe	5.609	5.612	5.613	5.612	5.610	5.606	5.601	5.593	5.583	5.572	5.558	5.542	5.524	



Anteile der Altersgruppen an der Gesamtbevölkerung

Rheinisch-Bergischer
Kreis



Überblick 3
Alle Altersgruppen

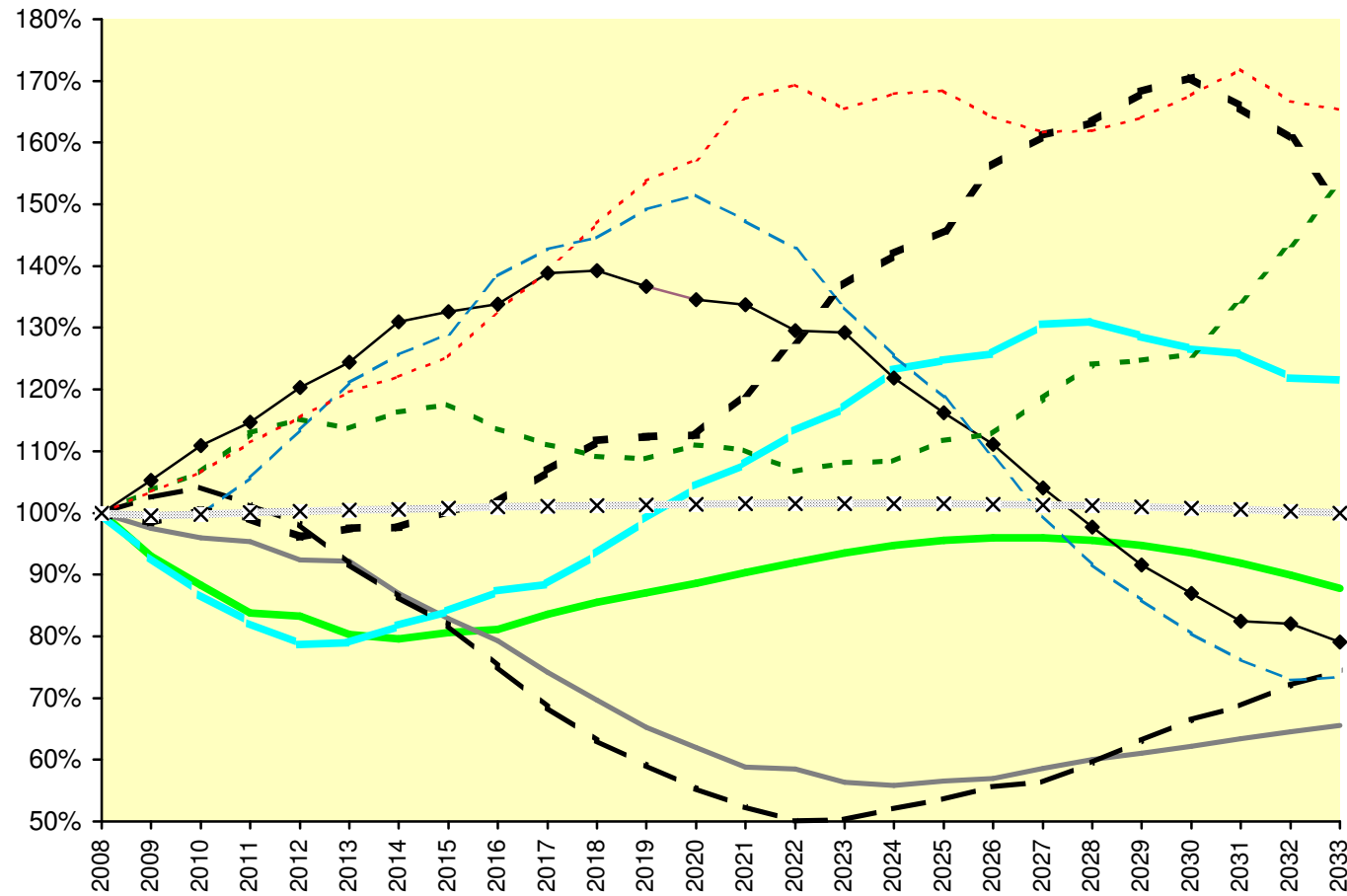
Basis-Jahr: 2008

Bev. ges. Biesfeld

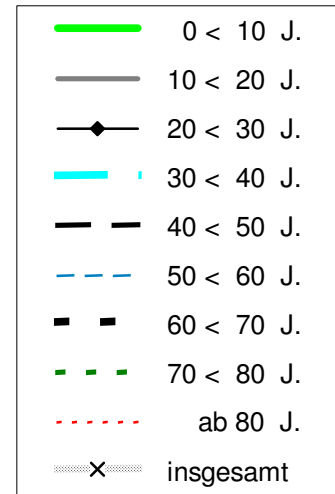
Rheinisch-Bergischer Kreis

	2008	2009	2010	2011	2012	2013	2014	2015	2016	2017	2018	2019	2020	
0 < 10 J.	467	434	412	391	389	375	372	376	379	390	399	406	414	0 < 10 J.
10 < 20 J.	716	698	687	683	661	660	622	593	567	531	499	467	444	10 < 20 J.
20 < 30 J.	548	577	608	628	659	682	718	727	733	761	763	749	737	20 < 30 J.
30 < 40 J.	624	580	542	513	491	493	510	525	545	552	583	618	651	30 < 40 J.
40 < 50 J.	1.042	1.068	1.086	1.056	1.023	956	901	853	783	714	658	616	576	40 < 50 J.
50 < 60 J.	744	742	742	786	844	902	935	960	1.030	1.062	1.076	1.110	1.128	50 < 60 J.
60 < 70 J.	652	642	655	646	626	636	637	655	663	696	729	732	734	60 < 70 J.
70 < 80 J.	507	525	541	572	584	576	590	596	576	563	553	551	563	70 < 80 J.
ab 80 J.	228	236	243	254	263	273	278	286	303	318	335	351	359	ab 80 J.
insgesamt	5.528	5.501	5.516	5.529	5.541	5.552	5.562	5.571	5.579	5.587	5.594	5.601	5.606	insgesamt
	2021	2022	2023	2024	2025	2026	2027	2028	2029	2030	2031	2032	2033	
0 < 10 J.	422	430	436	442	446	448	448	446	442	436	429	420	410	0 < 10 J.
10 < 20 J.	421	419	404	400	405	408	420	430	437	445	454	462	470	10 < 20 J.
20 < 30 J.	733	710	708	668	637	609	570	535	502	476	452	449	433	20 < 30 J.
30 < 40 J.	673	707	730	769	779	785	815	817	802	790	785	760	759	30 < 40 J.
40 < 50 J.	545	522	524	542	558	580	587	620	657	693	716	752	776	40 < 50 J.
50 < 60 J.	1.096	1.062	992	934	884	812	740	682	639	599	567	543	545	50 < 60 J.
60 < 70 J.	779	835	893	925	950	1.019	1.051	1.065	1.097	1.112	1.081	1.047	976	60 < 70 J.
70 < 80 J.	559	541	548	549	567	572	601	629	633	637	682	728	778	70 < 80 J.
ab 80 J.	381	386	377	383	384	374	369	369	374	382	392	380	377	ab 80 J.
insgesamt	5.609	5.612	5.613	5.612	5.610	5.606	5.601	5.593	5.583	5.572	5.558	5.542	5.524	insgesamt

Relative Veränderungen in 10er-Altersgruppen



Rheinisch-Bergischer Kreis



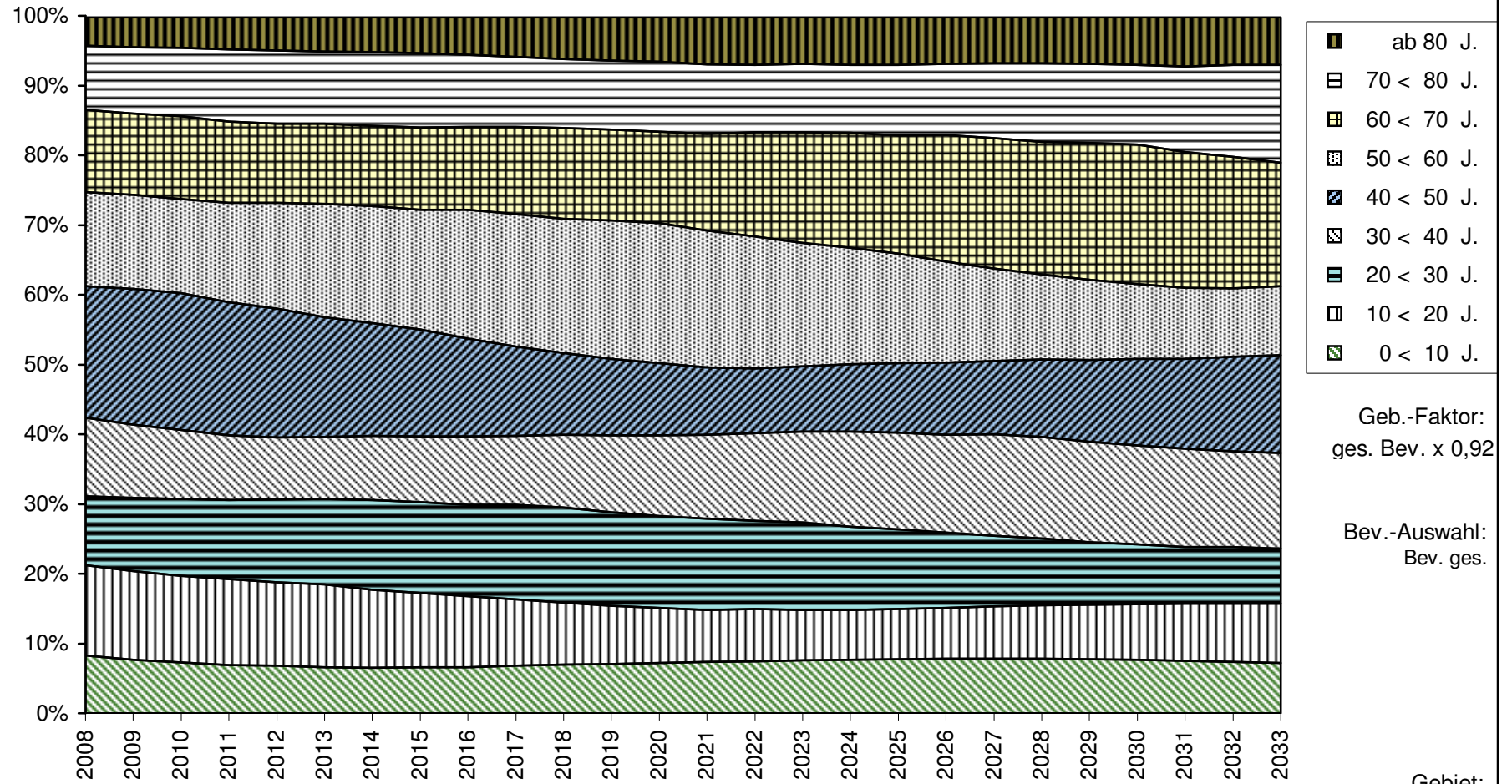
Geb.-Faktor:
ges. Bev. x 0,92

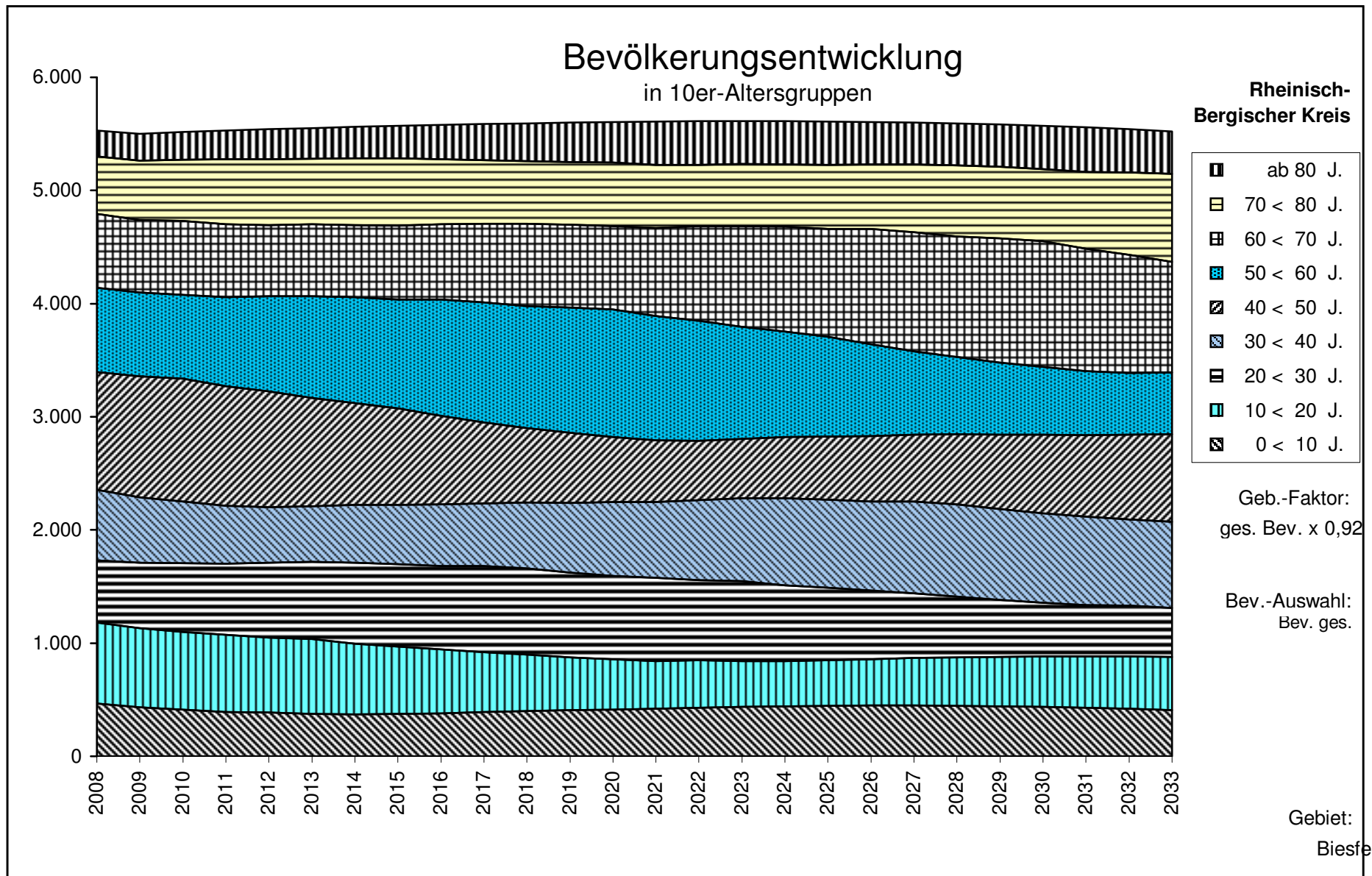
Bev.-Auswahl:
Bev. ges.

Gebiet:
Biesfeld

Anteile von 10er-Altersgruppen an der Gesamtbevölkerung

Rheinisch-Bergischer Kreis



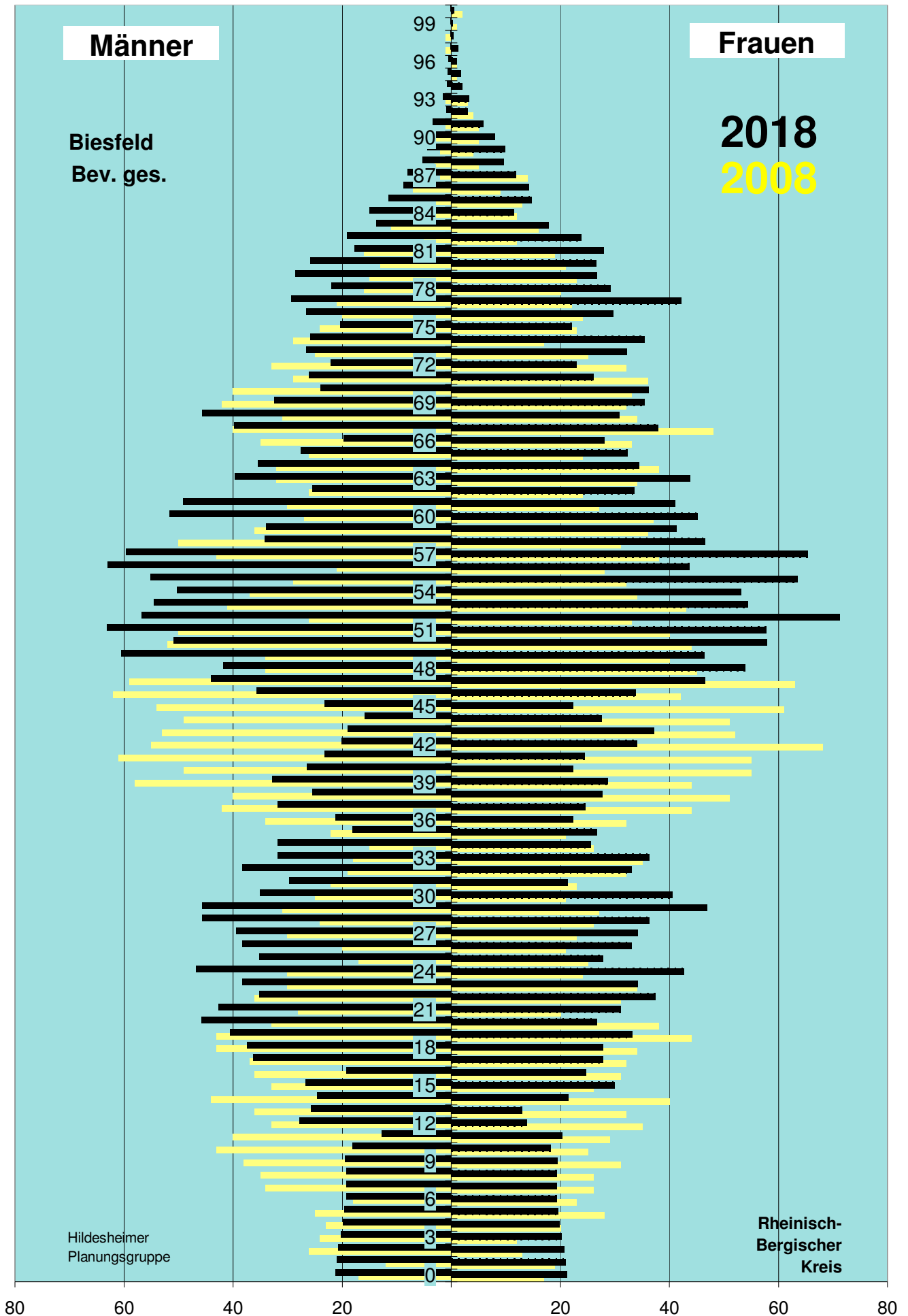


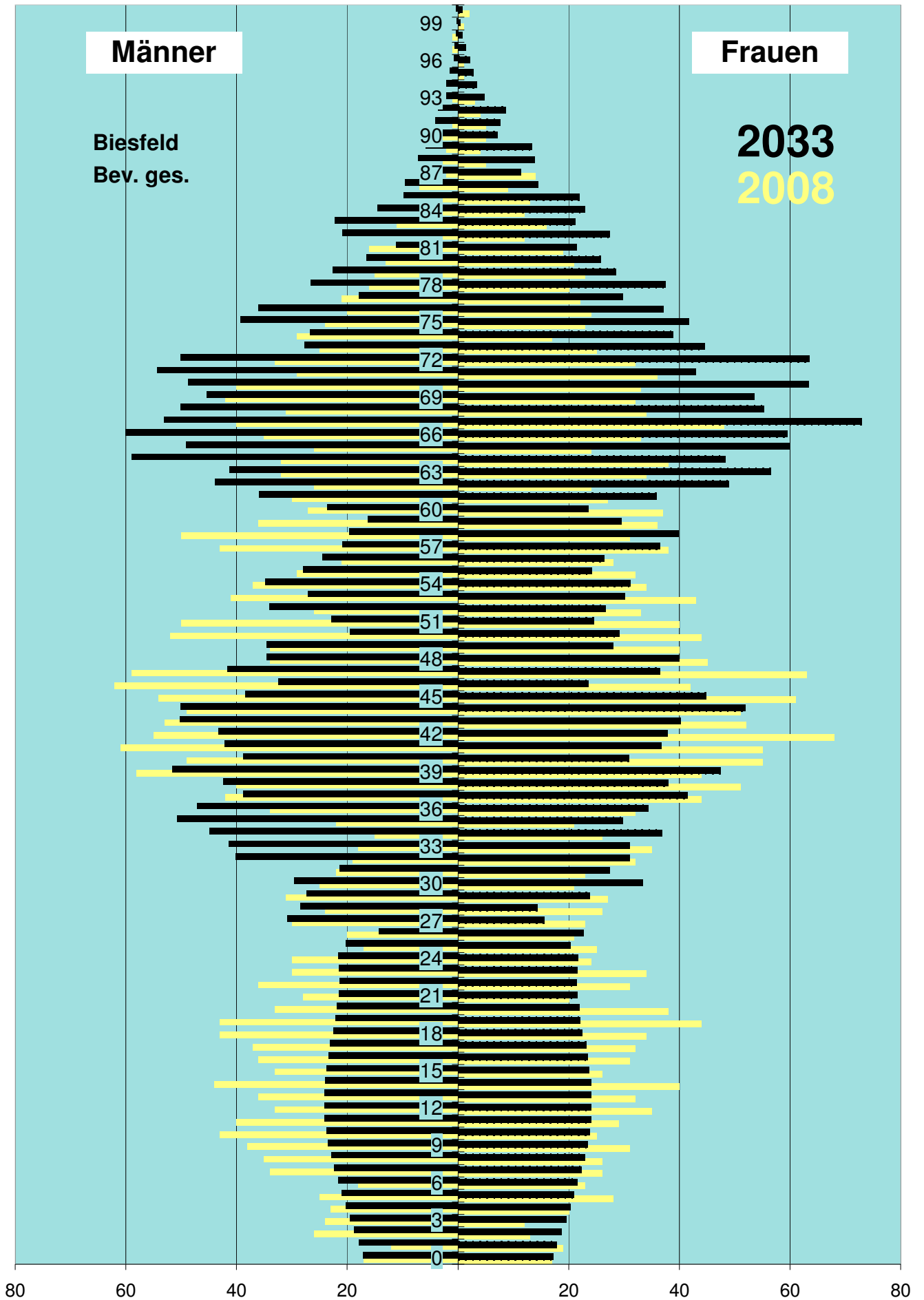
A u s g a n g s d a t e n							
Alter	Basis-J.		2008 B +10		2018 B +25		2033
	weibl	männl	weibl	männl	weibl	männl	
0	17	17	21	21	17	17	17
1	19	12	21	21	18	18	18
2	13	26	21	21	19	19	19
3	12	24	20	20	19	19	19
4	20	23	20	20	20	20	20
5	28	25	20	20	21	21	21
6	23	18	19	19	22	22	22
7	26	34	19	19	22	22	22
8	26	35	19	19	23	23	23
9	31	38	19	19	23	23	23
10	25	43	18	18	24	24	24
11	29	40	20	13	24	24	24
12	35	33	14	28	24	24	24
13	32	36	13	26	24	24	24
14	40	44	21	25	24	24	24
15	26	33	30	27	24	24	24
16	31	36	25	19	23	23	23
17	32	37	28	36	23	23	23
18	34	43	28	37	23	23	23
19	44	43	33	41	22	22	22
20	38	33	27	46	22	22	22
21	20	28	31	43	22	21	21
22	31	36	37	35	21	21	21
23	34	30	34	38	22	21	21
24	24	30	43	47	22	22	22
25	25	17	28	35	20	20	20
26	21	20	33	38	23	14	14
27	23	30	34	39	15	31	31
28	26	24	36	46	14	28	28
29	27	31	47	46	24	27	27
30	21	25	41	35	33	30	30
31	23	22	21	30	27	21	21
32	32	19	33	38	31	40	40
33	35	18	36	32	31	41	41
34	26	15	26	32	37	45	45
35	21	22	27	18	30	51	51
36	32	34	22	21	34	47	47
37	44	42	24	32	42	39	39
38	51	40	28	25	38	42	42
39	44	58	29	33	47	52	52
40	55	49	22	26	31	39	39
41	55	61	24	23	37	42	42
42	68	55	34	20	38	43	43
43	52	53	37	19	40	50	50
44	51	49	28	16	52	50	50
45	61	54	22	23	45	38	38
46	42	62	34	36	24	32	32
47	63	59	46	44	36	42	42
48	45	34	54	42	40	35	35
49	40	34	46	60	28	34	34
50	44	52	58	51	29	19	19

A u s g a n g s d a t e n							
Alter	Basis-J.		2008 B +10		2018 B +25		2033
	weibl	männl	weibl	männl	weibl	männl	
51	40	50	58	63	24		23
52	33	26	71	57	27		34
53	43	41	54	55	30		27
54	34	37	53	50	31		35
55	32	29	63	55	24		28
56	28	21	44	63	26		24
57	38	43	65	60	37		21
58	31	50	46	34	40		20
59	36	36	41	34	29		16
60	37	27	45	52	24		24
61	27	30	41	49	36		36
62	24	26	34	25	49		44
63	34	32	44	40	56		41
64	38	32	34	35	48		59
65	24	26	32	28	60		49
66	33	35	28	20	59		60
67	48	40	38	40	73		53
68	34	31	31	46	55		50
69	32	42	35	32	54		45
70	33	40	36	24	63		49
71	36	29	26	26	43		54
72	32	33	23	22	63		50
73	25	25	32	26	45		28
74	17	29	35	26	39		27
75	23	24	22	20	42		39
76	24	20	30	27	37		36
77	22	21	42	29	30		18
78	20	16	29	22	37		27
79	23	15	27	28	29		23
80	21	13	27	26	26		17
81	19	16	28	18	21		11
82	12	5	24	19	27		21
83	16	11	18	14	21		22
84	12	7	11	15	23		15
85	13	7	15	11	22		10
86	9	7	14	9	14		10
87	14	2	12	8	11		7
88	5	3	10	5	14		7
89	4	2	10	4	13		6
90	5	4	8	3	7		4
91	5	1	6	3	8		4
92	4	0	3	1	9		4
93	3	1	3	2	5		2
94	0	0	2	1	3		2
95	1	0	2	1	3		1
96	1	0	1	0	2		1
97	0	1	1	0	1		1
98	0	1	0	0	1		0
99	1	0	0	0	0		0
> 99	2	0	1	0	1		0

T a b e l l e n d a t e n						
Lebensbaum 10						
Lebensbaum 25			Lebensbaum 25			
	Basis-J.	2008	B +10	2018	B +25	2033
0	17	-17	21	-21	17	-17
1	19	-12	21	-21	18	-18
2	13	-26	21	-21	19	-19
3	12	-24	20	-20	19	-19
4	20	-23	20	-20	20	-20
5	28	-25	20	-20	21	-21
6	23	-18	19	-19	22	-22
7	26	-34	19	-19	22	-22
8	26	-35	19	-19	23	-23
9	31	-38	19	-19	23	-23
10	25	-43	18	-18	24	-24
11	29	-40	20	-13	24	-24
12	35	-33	14	-28	24	-24
13	32	-36	13	-26	24	-24
14	40	-44	21	-25	24	-24
15	26	-33	30	-27	24	-24
16	31	-36	25	-19	23	-23
17	32	-37	28	-36	23	-23
18	34	-43	28	-37	23	-23
19	44	-43	33	-41	22	-22
20	38	-33	27	-46	22	-22
21	20	-28	31	-43	22	-21
22	31	-36	37	-35	21	-21
23	34	-30	34	-38	22	-21
24	24	-30	43	-47	22	-22
25	25	-17	28	-35	20	-20
26	21	-20	33	-38	23	-14
27	23	-30	34	-39	15	-31
28	26	-24	36	-46	14	-28
29	27	-31	47	-46	24	-27
30	21	-25	41	-35	33	-30
31	23	-22	21	-30	27	-21
32	32	-19	33	-38	31	-40
33	35	-18	36	-32	31	-41
34	26	-15	26	-32	37	-45
35	21	-22	27	-18	30	-51
36	32	-34	22	-21	34	-47
37	44	-42	24	-32	42	-39
38	51	-40	28	-25	38	-42
39	44	-58	29	-33	47	-52
40	55	-49	22	-26	31	-39
41	55	-61	24	-23	37	-42
42	68	-55	34	-20	38	-43
43	52	-53	37	-19	40	-50
44	51	-49	28	-16	52	-50
45	61	-54	22	-23	45	-38
46	42	-62	34	-36	24	-32
47	63	-59	46	-44	36	-42
48	45	-34	54	-42	40	-35
49	40	-34	46	-60	28	-34
50	44	-52	58	-51	29	-19

Tabellendaten						
Lebensbaum 10						
Lebensbaum 25			Lebensbaum 25			
	Basis-J.	2008	B +10	2018	B +25	2033
51	40	-50	58	-63	24	-23
52	33	-26	71	-57	27	-34
53	43	-41	54	-55	30	-27
54	34	-37	53	-50	31	-35
55	32	-29	63	-55	24	-28
56	28	-21	44	-63	26	-24
57	38	-43	65	-60	37	-21
58	31	-50	46	-34	40	-20
59	36	-36	41	-34	29	-16
60	37	-27	45	-52	24	-24
61	27	-30	41	-49	36	-36
62	24	-26	34	-25	49	-44
63	34	-32	44	-40	56	-41
64	38	-32	34	-35	48	-59
65	24	-26	32	-28	60	-49
66	33	-35	28	-20	59	-60
67	48	-40	38	-40	73	-53
68	34	-31	31	-46	55	-50
69	32	-42	35	-32	54	-45
70	33	-40	36	-24	63	-49
71	36	-29	26	-26	43	-54
72	32	-33	23	-22	63	-50
73	25	-25	32	-26	45	-28
74	17	-29	35	-26	39	-27
75	23	-24	22	-20	42	-39
76	24	-20	30	-27	37	-36
77	22	-21	42	-29	30	-18
78	20	-16	29	-22	37	-27
79	23	-15	27	-28	29	-23
80	21	-13	27	-26	26	-17
81	19	-16	28	-18	21	-11
82	12	-5	24	-19	27	-21
83	16	-11	18	-14	21	-22
84	12	-7	11	-15	23	-15
85	13	-7	15	-11	22	-10
86	9	-7	14	-9	14	-10
87	14	-2	12	-8	11	-7
88	5	-3	10	-5	14	-7
89	4	-2	10	-4	13	-6
90	5	-4	8	-3	7	-4
91	5	-1	6	-3	8	-4
92	4	0	3	-1	9	-4
93	3	-1	3	-2	5	-2
94	0	0	2	-1	3	-2
95	1	0	2	-1	3	-1
96	1	0	1	0	2	-1
97	0	-1	1	0	1	-1
98	0	-1	0	0	1	0
99	1	0	0	0	0	0
> 99	2	0	1	0	1	0





Entwicklung der Einwohnerzahlen und Einwohnerdichte
im Rheinisch-Bergischen Kreis

Abt. 67 / Statistik
Herr Prediger 2510

Gebiete	Nr.	Fläche in qkm	Einwohner am 1.1.2008		Einwohner am 1.1.2033		Veränderung (Sp.6 / Sp.4)
			Anzahl	Einw / qkm	Anzahl	Einw / qkm	
Sp. 1	Sp. 2	Sp. 3	Sp. 4	Sp. 5	Sp. 6	Sp. 7	Sp. 8
Stadt Berg. Gladbach		83,12	110.390	1.328	108.574	1.306	98,4%
Paffrath	1	11,39	27.757	2.437	27.702	2.432	99,8%
Gladbach	2	13,58	29.656	2.184	29.595	2.179	99,8%
Sand	3	13,09	4.094	313	4.085	312	99,8%
Herkenrath	4	15,21	6.031	397	6.199	408	102,8%
Bensberg	5	17,84	19.945	1.118	19.691	1.104	98,7%
Refrath	6	12,01	22.907	1.907	21.302	1.774	93,0%
Stadt Burscheid *		27,38	19.604	716	20.482	748	104,5%
Stadtteil 1	7	19,91	12.729	639	13.113	659	103,0%
Stadtteil 2	8	7,47	6.871	920	7.374	987	107,3%
Gemeinde Kürten *		67,55	20.594	305	21.856	324	106,1%
Kürten	9	19,79	5.748	290	6.207	314	108,0%
Olpe	10	11,29	1.919	170	2.234	198	116,4%
Biesfeld	11	15,59	5.528	355	5.524	354	99,9%
Dürscheid	12	4,89	3.065	627	3.197	654	104,3%
Bechen	13	15,99	4.332	271	4.702	294	108,5%
Stadt Leichlingen *		37,33	29.094	779	28.331	759	97,4%
Westl. d. Wupper	14	6,39	10.829	1.695	10.908	1.707	100,7%
Östl. d. Wupper	15	3,98	7.879	1.980	7.474	1.878	94,9%
Außenortschaften	16	15,24	4.541	298	4.029	264	88,7%
Witzhelden	17	11,72	5.643	481	5.718	488	101,3%
Gemeinde Odenthal *		39,97	16.373	410	16.585	415	101,3%
Odenthal	18	7,29	4.663	640	4.383	601	94,0%
Altenberg, Blecher	19	4,86	3.627	746	3.642	749	100,4%
Neschen, Scheuren	20	14,28	1.983	139	2.090	146	105,4%
Eikamp, Höffe	21	9,59	2.411	251	2.741	286	113,7%
Voiswinkel	22	3,95	3.689	934	3.729	944	101,1%
Stadt Overath *		68,84	28.438	413	29.032	422	102,1%
Overath	23	21,26	7.939	373	7.651	360	96,4%
Heiligenhaus	24	3,75	3.523	939	3.696	986	104,9%
Marialinden	25	18,72	4.178	223	4.301	230	102,9%
Steinenbrück	26	6,57	5.355	815	5.514	839	103,0%
Vilkerath	27	8,93	3.099	347	3.442	385	111,1%
Immekeppel	28	5,19	2.026	390	2.068	398	102,1%
Untereschbach	29	2,20	1.385	630	1.465	666	105,8%
Brombach	30	2,22	931	419	887	400	95,3%
Stadt Rösrath *		38,82	29.284	754	29.755	766	101,6%
Rösrath	31	15,43	13.199	855	14.004	908	106,1%
Hoffnungstal	32	2,95	7.754	2.628	7.744	2.625	99,9%
Forsbach	33	7,50	6.467	862	6.244	833	96,6%
Kleineichen	34	12,94	1.864	144	1.754	136	94,1%
Stadt Wermelskirchen *		74,66	37.571	503	37.316	500	99,3%
Innenstadt	35	4,86	15.161	3.120	14.133	2.908	93,2%
Wüstenhof	36	3,74	1.864	498	1.776	475	95,3%
Eipringhausen	37	8,07	1.902	236	2.017	250	106,0%
Tente	38	11,83	6.342	536	6.896	583	108,7%
Hünger	39	5,99	2.921	488	2.872	479	98,3%
Dabringhausen	40	8,34	4.777	573	4.876	585	102,1%
Dabringhausen Süd	41	14,63	1.008	69	1.045	71	103,6%
Dhünn	42	17,20	3.469	202	3.536	206	101,9%
Rh.-Bergischer Kreis		437,67	291.348	666	291.930	667	100,2%

* Die Einwohnerzahl der Stadt/Gemeinde ist größer als die Summe der Einwohnerzahlen der Stadtteile/Gemeindeteile, weil die Stadt/Gemeinde nicht alle Einwohner einem Stadtteil/Gemeindeteil zugeordnet hat.