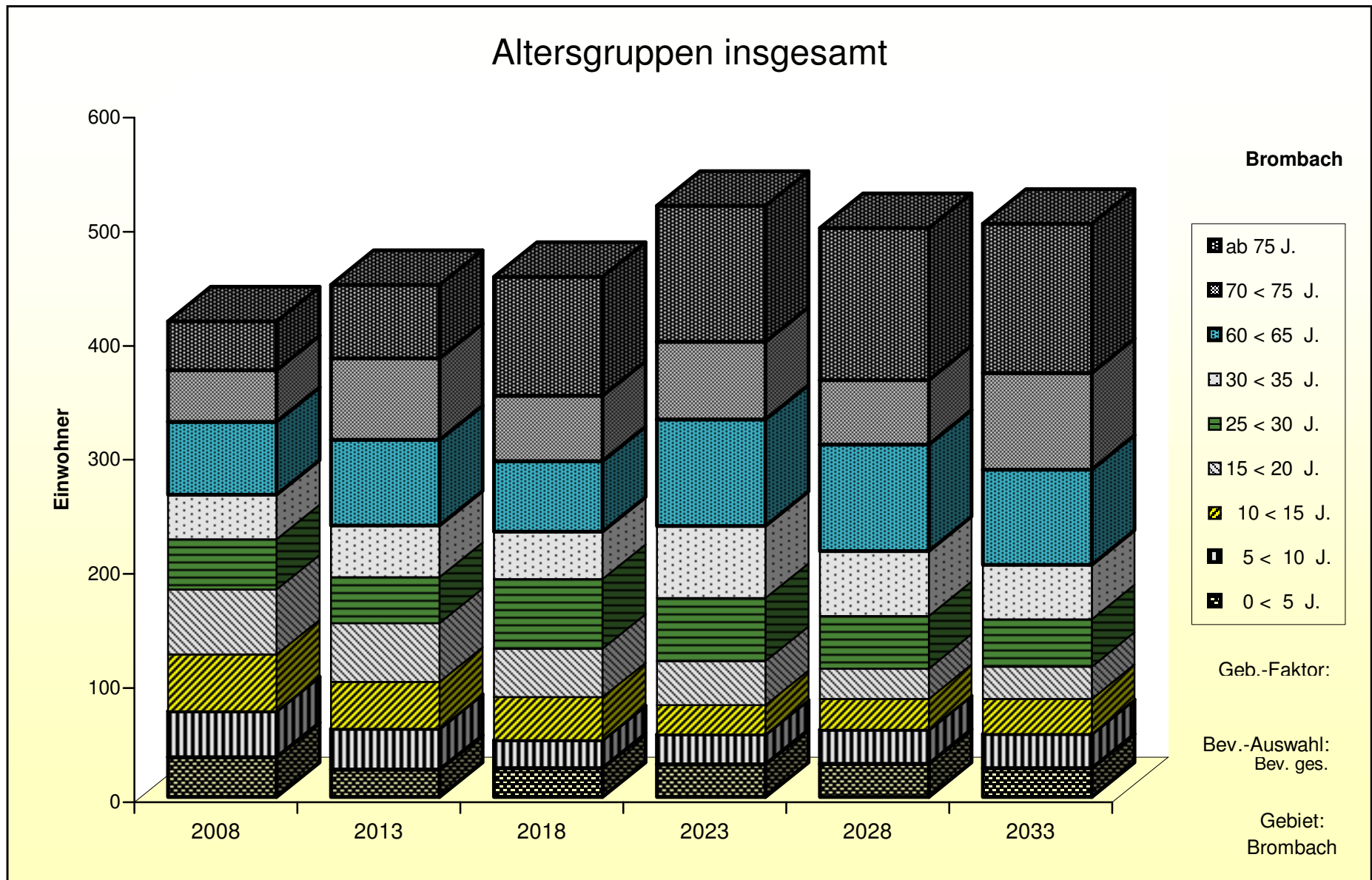
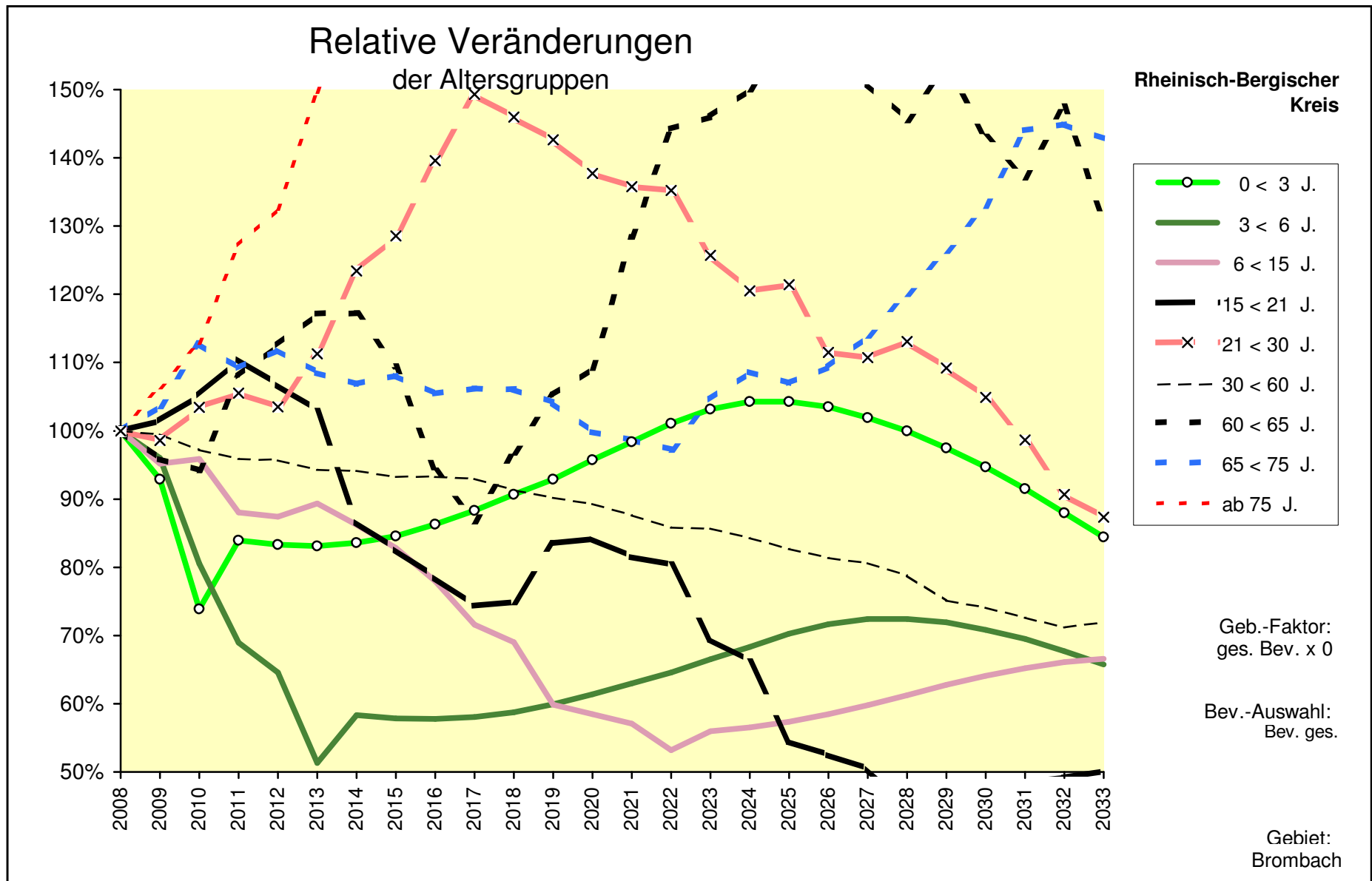


Alle Altersgruppen	Bev. ges.						Brombach							
	2008	2013	2018	2023	2028	2033	2008	2013	2018	2023	2028	2033		
0 < 5 J.	35	24	25	29	29	25	0 < 5 J.	100%	68,2%	72,2%	82,0%	82,8%	71,8%	0 < 5 J.
5 < 10 J.	40	36	25	26	30	30	5 < 10 J.	100%	90,1%	61,9%	65,5%	74,4%	75,1%	5 < 10 J.
10 < 15 J.	50	41	37	26	27	31	10 < 15 J.	100%	82,4%	74,8%	51,4%	54,3%	61,8%	10 < 15 J.
15 < 20 J.	57	51	43	39	27	28	15 < 20 J.	100%	90,3%	75,0%	68,0%	46,8%	49,4%	15 < 20 J.
20 < 25 J.	39	59	53	44	40	28	20 < 25 J.	100%	150,3%	136,7%	113,5%	103,0%	70,8%	20 < 25 J.
25 < 30 J.	44	40	61	55	46	42	25 < 30 J.	100%	91,1%	138,0%	125,5%	104,2%	94,5%	25 < 30 J.
30 < 35 J.	39	45	41	63	57	47	30 < 35 J.	100%	115,9%	106,4%	161,2%	146,6%	121,7%	30 < 35 J.
35 < 40 J.	78	40	47	43	65	59	35 < 40 J.	100%	51,3%	59,9%	55,0%	83,3%	75,8%	35 < 40 J.
40 < 45 J.	89	80	41	48	44	67	40 < 45 J.	100%	89,7%	46,5%	54,2%	49,7%	75,4%	40 < 45 J.
45 < 50 J.	92	91	82	43	50	45	45 < 50 J.	100%	98,6%	89,1%	46,2%	53,8%	49,4%	45 < 50 J.
50 < 55 J.	62	93	93	84	43	50	50 < 55 J.	100%	150,2%	149,3%	134,7%	70,1%	81,4%	50 < 55 J.
55 < 60 J.	76	62	94	94	84	44	55 < 60 J.	100%	81,9%	123,7%	123,1%	110,9%	57,9%	55 < 60 J.
60 < 65 J.	64	75	62	93	93	84	60 < 65 J.	100%	117,2%	96,8%	146,0%	145,5%	130,8%	60 < 65 J.
65 < 70 J.	78	62	73	61	91	91	65 < 70 J.	100%	79,1%	93,6%	77,6%	116,6%	116,5%	65 < 70 J.
70 < 75 J.	45	72	57	68	57	85	70 < 75 J.	100%	159,5%	127,5%	151,5%	126,2%	188,4%	70 < 75 J.
ab 75 J.	43	64	104	119	133	131	ab 75 J.	100%	149,6%	242,8%	277,3%	310,0%	303,6%	ab 75 J.
insges.	931	935	939	934	916	887	insges.	100%	100,5%	100,9%	100,3%	98,4%	95,3%	insges.
	368	428	483	518	502	484	50 +	100%	116,4%	131,4%	140,9%	136,4%	131,6%	50 +

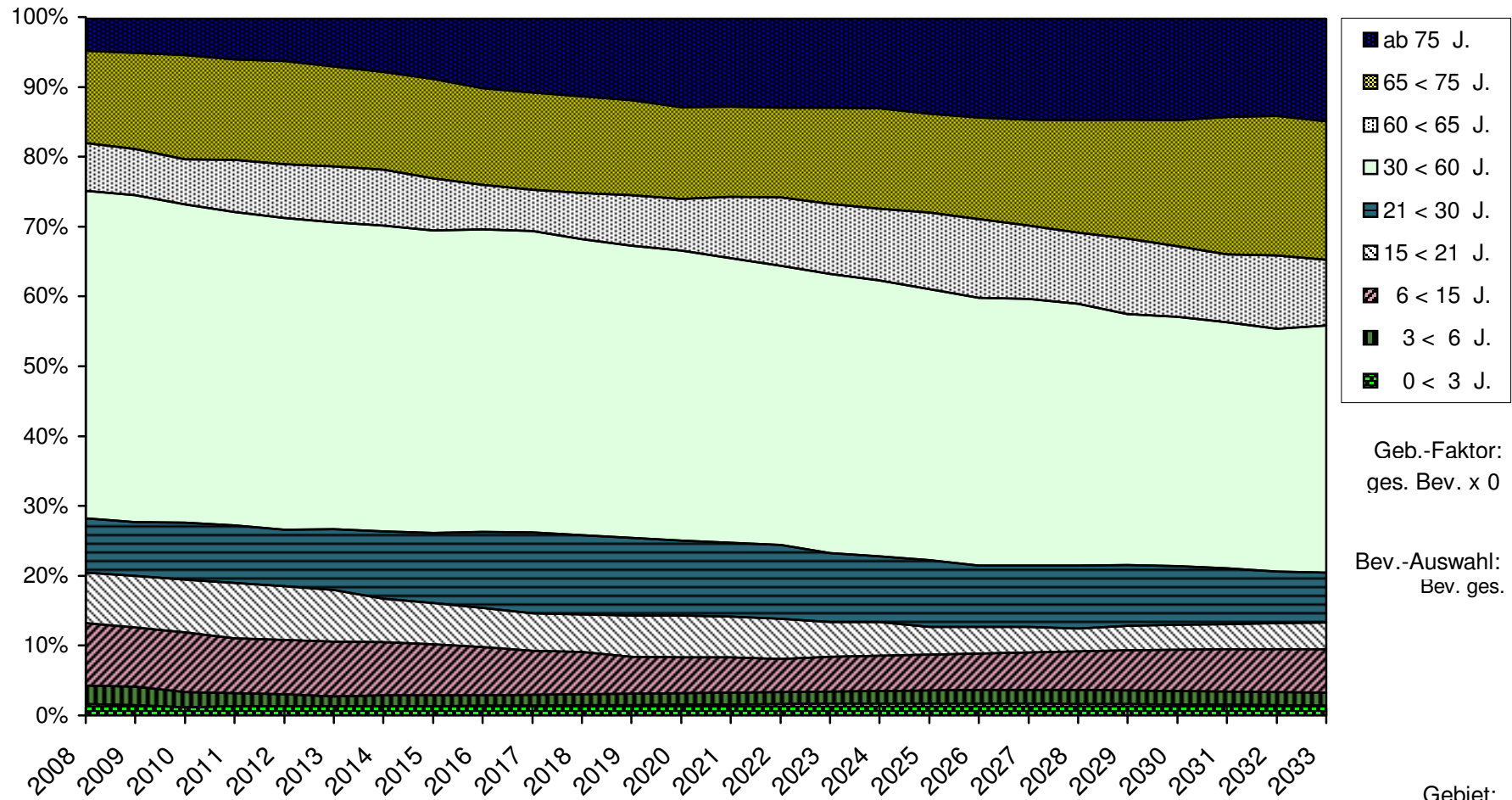


	2008	2009	2010	2011	2012	2013	2014	2015	2016	2017	2018	2019	2020	
0 < 3 J.	17	16	13	14	14	14	14	14	15	15	15	16	16	0 < 3 J.
3 < 6 J.	25	24	20	17	16	13	15	14	14	15	15	15	15	3 < 6 J.
6 < 15 J.	83	79	80	73	73	74	72	69	65	59	57	50	49	6 < 15 J.
15 < 21 J.	67	68	70	74	72	69	58	55	53	50	50	56	56	15 < 21 J.
21 < 30 J.	73	72	75	77	76	81	90	94	102	109	107	104	101	21 < 30 J.
30 < 60 J.	436	434	424	418	417	411	410	406	406	405	398	393	389	30 < 60 J.
60 < 65 J.	64	61	60	69	72	75	75	70	60	56	62	67	70	60 < 65 J.
65 < 75 J.	123	127	139	134	138	133	131	133	130	131	130	128	123	65 < 75 J.
ab 75 J.	43	46	49	55	57	64	71	82	94	100	104	110	120	ab 75 J.
Summe	931	927	930	932	934	935	937	938	939	939	939	939	938	
	2021	2022	2023	2024	2025	2026	2027	2028	2029	2030	2031	2032	2033	
0 < 3 J.	17	17	18	18	18	18	17	17	17	16	16	15	14	0 < 3 J.
3 < 6 J.	16	16	17	17	18	18	18	18	18	18	17	17	16	3 < 6 J.
6 < 15 J.	47	44	46	47	48	49	50	51	52	53	54	55	55	6 < 15 J.
15 < 21 J.	55	54	47	44	36	35	34	30	32	32	32	33	34	15 < 21 J.
21 < 30 J.	99	99	92	88	89	81	81	83	80	77	72	66	64	21 < 30 J.
30 < 60 J.	382	374	374	368	361	355	351	344	327	323	317	310	314	30 < 60 J.
60 < 65 J.	82	92	93	96	102	104	97	93	98	92	88	94	84	60 < 65 J.
65 < 75 J.	121	120	129	134	132	135	140	148	156	164	177	178	176	65 < 75 J.
ab 75 J.	118	120	119	120	127	131	133	133	132	132	127	125	131	ab 75 J.
Summe	937	936	934	931	928	925	921	916	911	906	900	894	887	



Anteile der Altersgruppen an der Gesamtbevölkerung

Rheinisch-Bergischer
Kreis



Geb.-Faktor:
ges. Bev. x 0

Bev.-Auswahl:
Bev. ges.

Gebiet:
Brombach

Überblick 3
Alle Altersgruppen

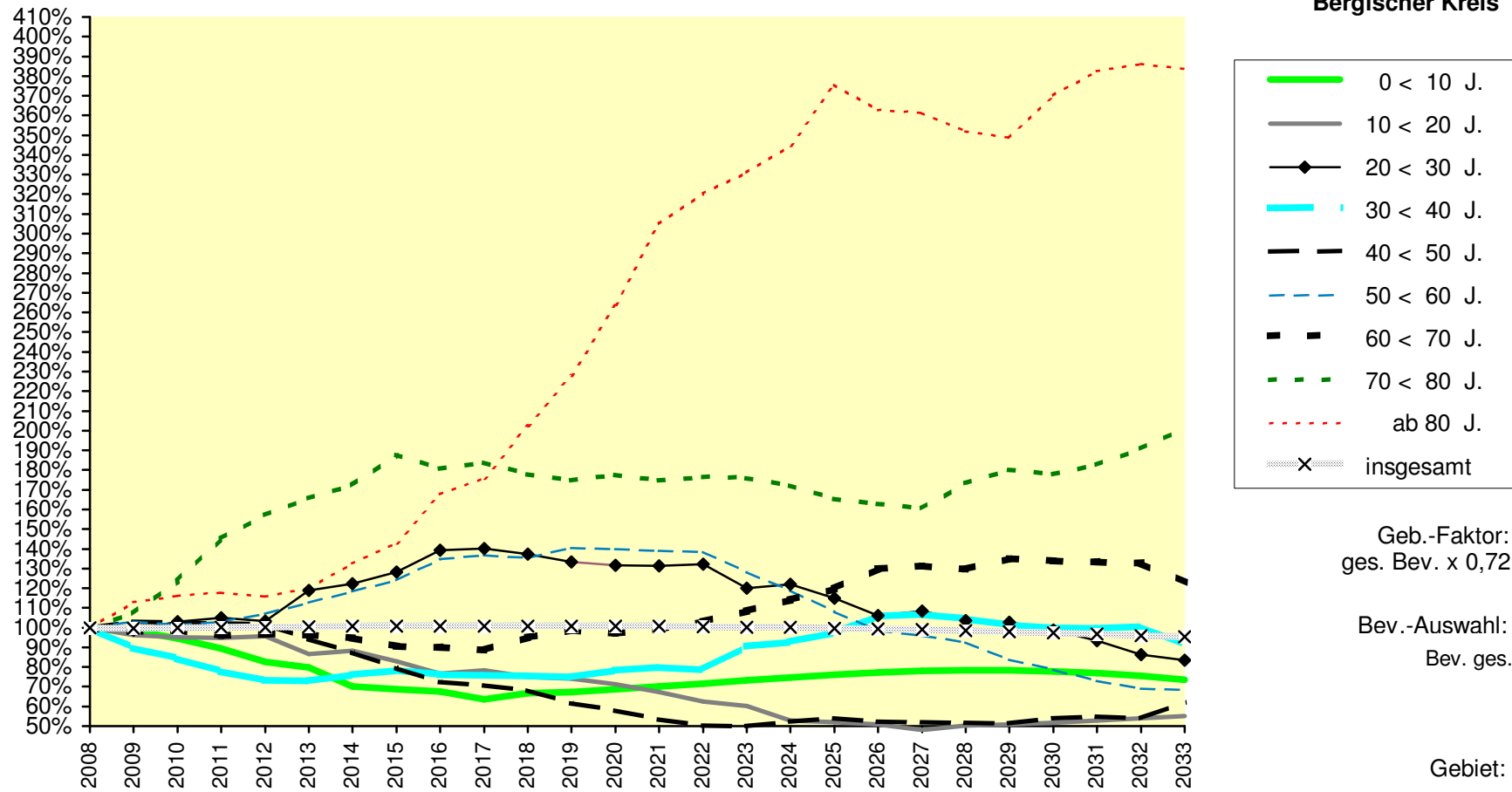
Basis-Jahr: 2008

Bev. ges. **Brombach**

Rheinisch-Bergischer Kreis

	2008	2009	2010	2011	2012	2013	2014	2015	2016	2017	2018	2019	2020	
0 < 10 J.	75	74	71	67	62	60	53	52	51	48	50	51	51	0 < 10 J.
10 < 20 J.	107	103	102	101	102	93	94	89	82	84	80	79	76	10 < 20 J.
20 < 30 J.	83	82	86	87	86	99	101	106	116	116	114	111	109	20 < 30 J.
30 < 40 J.	117	105	99	91	86	85	89	92	89	89	88	88	92	30 < 40 J.
40 < 50 J.	181	187	186	185	184	171	158	144	131	128	123	111	105	40 < 50 J.
50 < 60 J.	138	142	140	142	148	155	163	171	186	189	187	194	193	50 < 60 J.
60 < 70 J.	142	139	140	136	137	137	135	129	128	126	135	140	138	60 < 70 J.
70 < 80 J.	67	72	83	97	105	111	115	126	121	123	119	117	119	70 < 80 J.
ab 80 J.	21	24	24	25	24	25	28	30	35	37	43	48	55	ab 80 J.
insgesamt	931	927	930	932	934	935	937	938	939	939	939	939	938	insgesamt
	2021	2022	2023	2024	2025	2026	2027	2028	2029	2030	2031	2032	2033	
0 < 10 J.	52	54	55	56	57	58	59	59	59	58	58	57	55	0 < 10 J.
10 < 20 J.	72	67	64	57	56	54	51	54	54	55	56	58	59	10 < 20 J.
20 < 30 J.	109	110	99	101	95	88	90	86	85	82	77	72	69	20 < 30 J.
30 < 40 J.	93	92	106	109	114	124	125	122	118	117	117	118	107	30 < 40 J.
40 < 50 J.	97	91	91	95	97	95	94	94	93	97	99	98	113	40 < 50 J.
50 < 60 J.	192	191	177	164	149	136	132	128	116	109	101	95	94	50 < 60 J.
60 < 70 J.	141	146	154	162	170	185	187	184	192	190	189	188	175	60 < 70 J.
70 < 80 J.	117	118	118	115	111	109	108	116	121	119	122	128	135	70 < 80 J.
ab 80 J.	64	67	70	72	79	76	76	74	73	78	80	81	81	ab 80 J.
insgesamt	937	936	934	931	928	925	921	916	911	906	900	894	887	insgesamt

Relative Veränderungen in 10er-Altersgruppen



Rheinisch-Bergischer Kreis

- 0 < 10 J.
- 10 < 20 J.
- 20 < 30 J.
- 30 < 40 J.
- 40 < 50 J.
- 50 < 60 J.
- 60 < 70 J.
- 70 < 80 J.
- ab 80 J.
- insgesamt

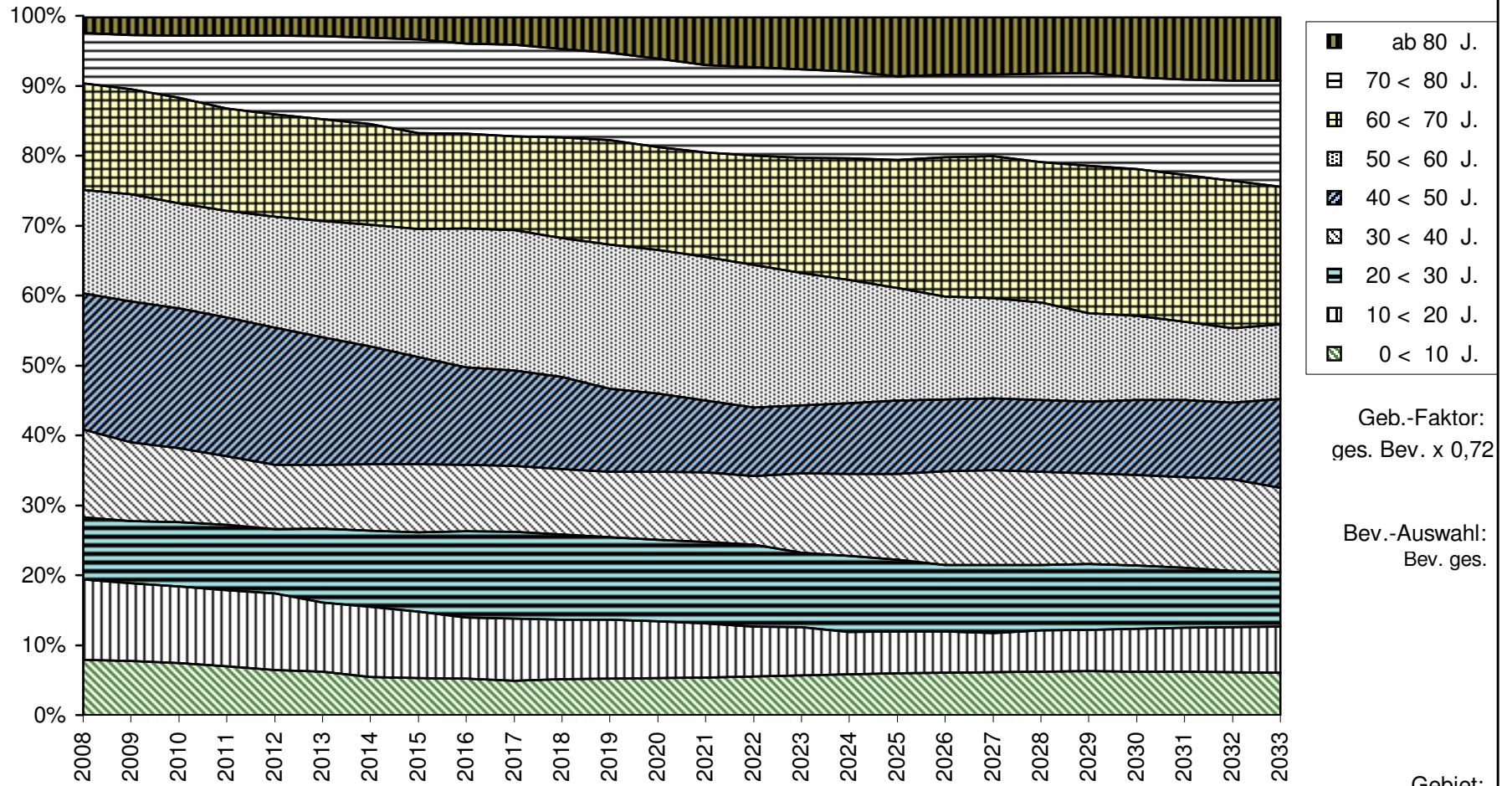
Geb.-Faktor:
ges. Bev. x 0,72

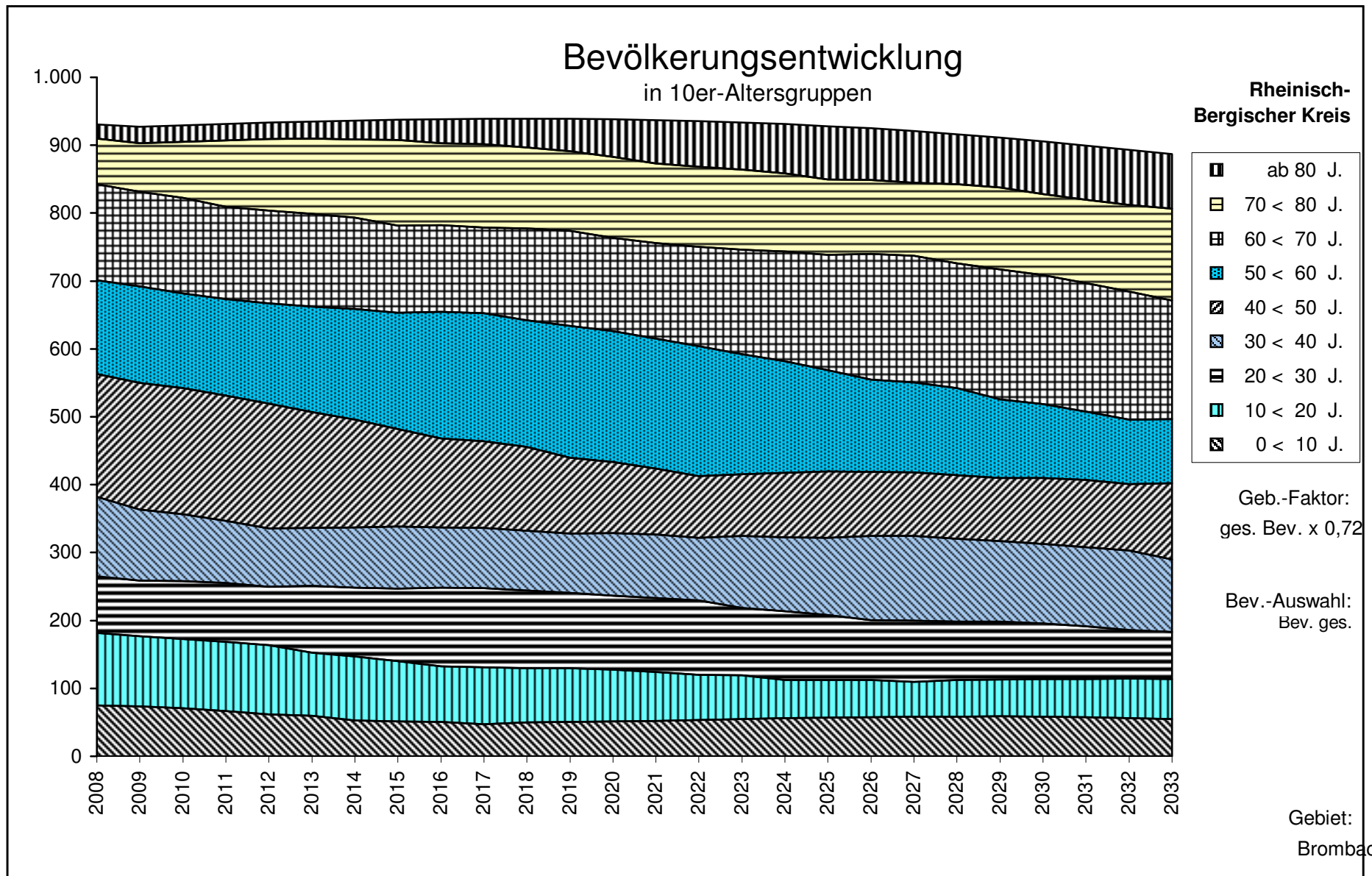
Bev.-Auswahl:
Bev. ges.

Gebiet:
Brombach

Anteile von 10er-Altersgruppen an der Gesamtbevölkerung

Rheinisch-Bergischer Kreis



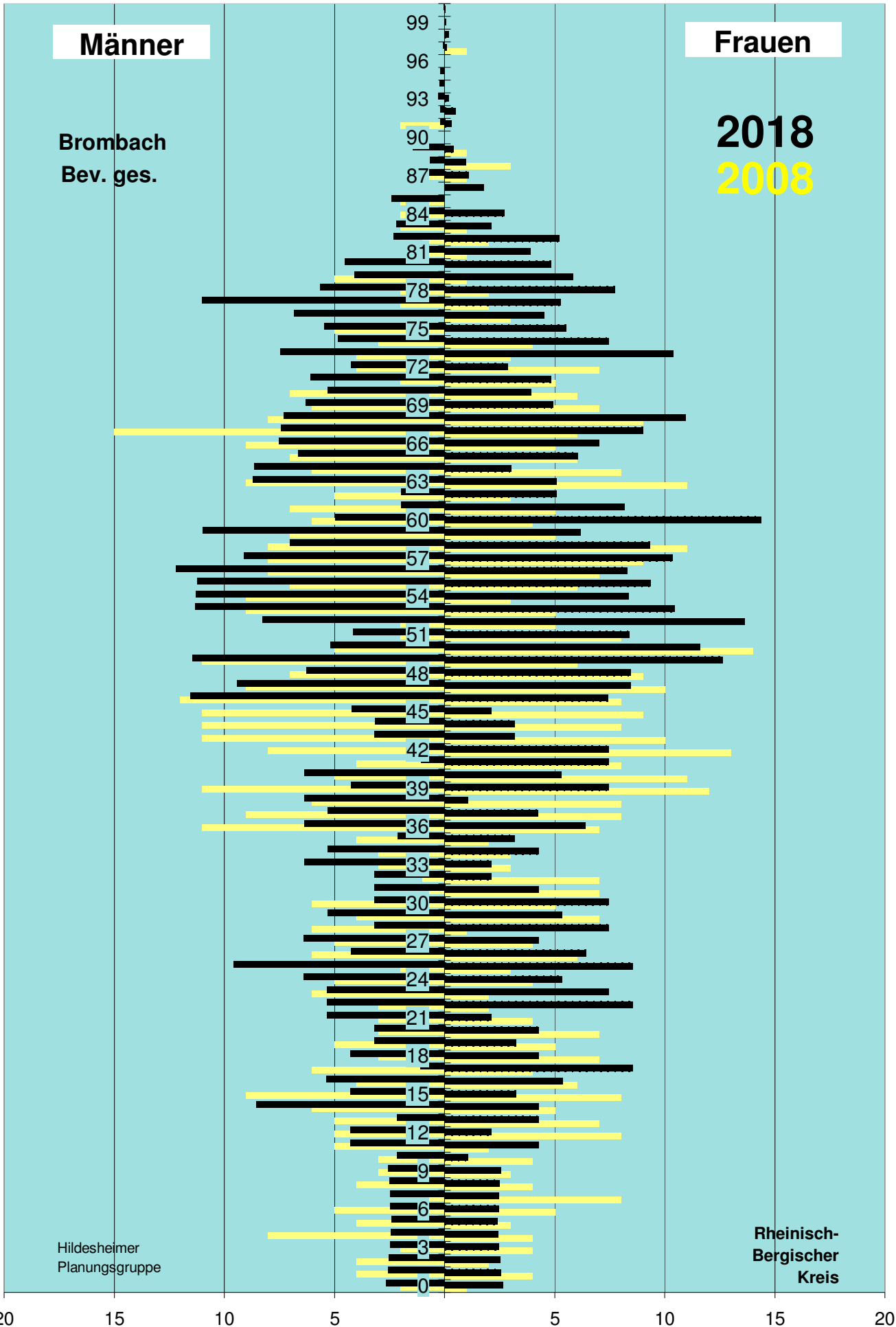


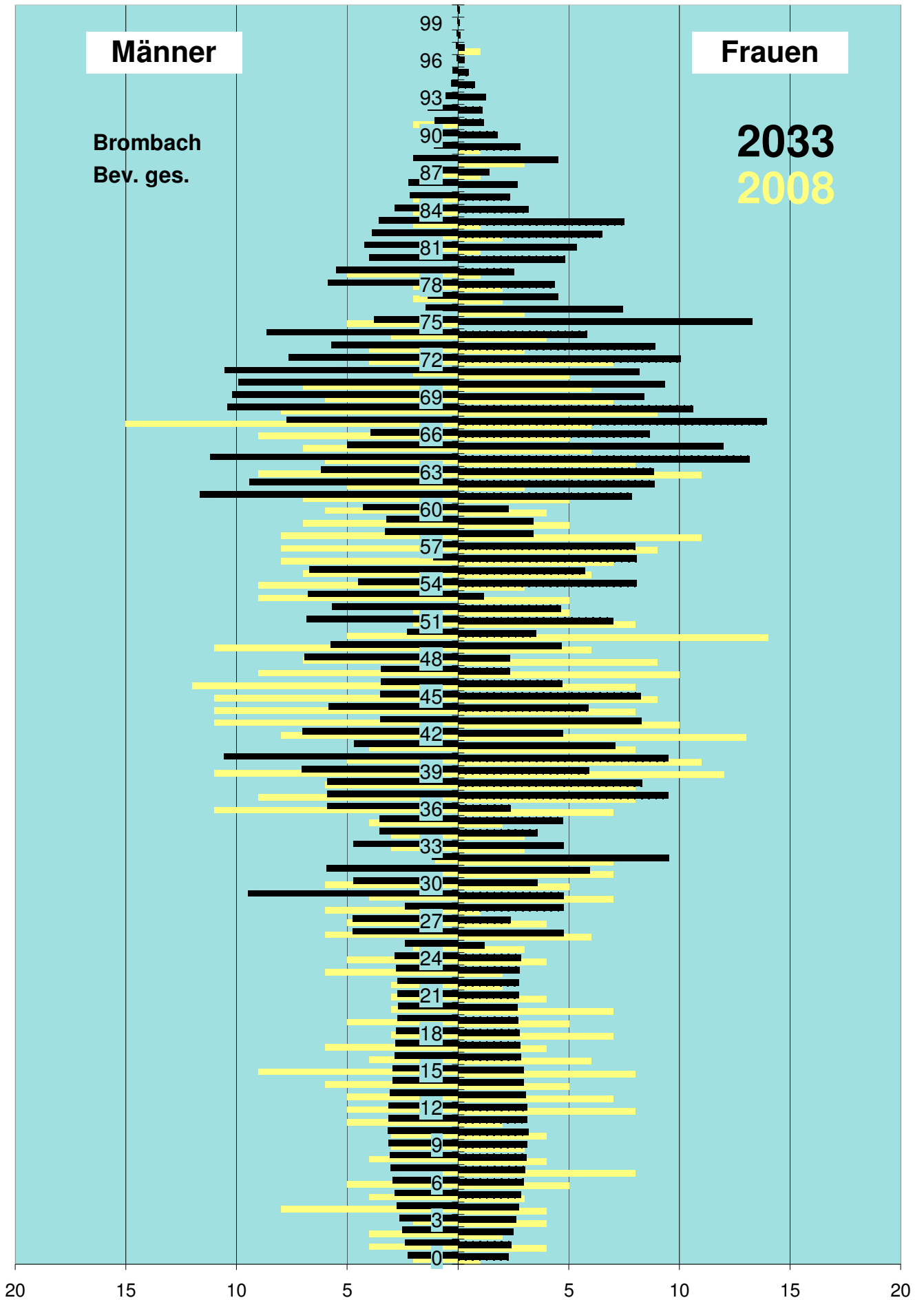
A u s g a n g s d a t e n						
Alter	Basis-J.	2008		2018		2033
	weibl	männl	weibl	männl	weibl	männl
0	1	2	3	3	2	2
1	4	4	3	3	2	2
2	2	4	3	3	3	3
3	4	2	2	2	3	3
4	4	8	2	2	3	3
5	3	4	2	2	3	3
6	5	5	2	2	3	3
7	8	1	2	2	3	3
8	4	4	2	2	3	3
9	3	3	3	3	3	3
10	4	3	1	2	3	3
11	2	5	4	4	3	3
12	8	5	2	4	3	3
13	7	5	4	2	3	3
14	5	6	4	9	3	3
15	8	9	3	4	3	3
16	6	4	5	5	3	3
17	4	6	9	1	3	3
18	7	3	4	4	3	3
19	5	5	3	3	3	3
20	7	3	4	3	3	3
21	4	3	2	5	3	3
22	2	3	9	5	3	3
23	2	6	7	5	3	3
24	4	5	5	6	3	3
25	3	2	9	10	1	2
26	6	6	6	4	5	5
27	4	5	4	6	2	5
28	1	6	7	3	5	2
29	7	4	5	5	5	9
30	5	6	7	3	4	5
31	7	1	4	3	6	6
32	7	1	2	3	10	1
33	3	3	2	6	5	5
34	3	3	4	5	4	4
35	2	4	3	2	5	4
36	7	11	6	6	2	6
37	8	9	4	5	10	6
38	8	6	1	6	8	6
39	12	11	7	4	6	7
40	11	5	5	6	9	11
41	8	4	7	1	7	5
42	13	8	7	1	5	7
43	10	11	3	3	8	4
44	8	11	3	3	6	6
45	9	11	2	4	8	3
46	8	12	7	12	5	3
47	10	9	8	9	2	3
48	9	7	8	6	2	7
49	6	11	13	11	5	6
50	14	5	12	5	4	2

A u s g a n g s d a t e n						
Alter	Basis-J.	2008		2018		2033
	weibl	männl	weibl	männl	weibl	männl
51	8	2	8	4	7	7
52	5	2	14	8	5	6
53	5	9	10	11	1	7
54	3	9	8	11	8	4
55	6	7	9	11	6	7
56	7	8	8	12	8	1
57	9	8	10	9	8	1
58	11	8	9	7	3	3
59	5	7	6	11	3	3
60	4	6	14	5	2	4
61	5	7	8	2	8	12
62	3	5	5	2	9	9
63	11	9	5	9	9	6
64	8	6	3	9	13	11
65	6	7	6	7	12	5
66	5	9	7	7	9	4
67	6	15	9	7	14	8
68	9	8	11	7	11	10
69	7	6	5	6	8	10
70	6	7	4	5	9	10
71	5	2	5	6	8	11
72	7	4	3	4	10	8
73	3	4	10	7	9	6
74	4	3	7	5	6	9
75	0	5	5	5	13	4
76	3	0	4	7	7	1
77	2	2	5	11	4	1
78	2	2	8	6	4	6
79	1	5	6	4	3	6
80	0	0	5	5	5	4
81	1	1	4	1	5	4
82	2	1	5	2	7	4
83	1	2	2	2	7	4
84	0	2	3	2	3	3
85	0	2	0	2	2	2
86	0	0	2	0	3	2
87	1	1	1	1	1	1
88	3	0	1	1	5	2
89	1	0	0	1	3	1
90	0	0	0	0	2	1
91	0	2	0	0	1	1
92	0	0	1	0	1	1
93	0	0	0	0	1	1
94	0	0	0	0	1	0
95	0	0	0	0	0	0
96	0	0	0	0	0	0
97	1	0	0	0	0	0
98	0	0	0	0	0	0
99	0	0	0	0	0	0
> 99	0	0	0	0	0	0

Tabellendaten						
Lebensbaum 10						
Lebensbaum 25			Lebensbaum 25			
	Basis-J.	2008	B +10	2018	B +25	2033
0	1	-2	3	-3	2	-2
1	4	-4	3	-3	2	-2
2	2	-4	3	-3	3	-3
3	4	-2	2	-2	3	-3
4	4	-8	2	-2	3	-3
5	3	-4	2	-2	3	-3
6	5	-5	2	-2	3	-3
7	8	-1	2	-2	3	-3
8	4	-4	2	-2	3	-3
9	3	-3	3	-3	3	-3
10	4	-3	1	-2	3	-3
11	2	-5	4	-4	3	-3
12	8	-5	2	-4	3	-3
13	7	-5	4	-2	3	-3
14	5	-6	4	-9	3	-3
15	8	-9	3	-4	3	-3
16	6	-4	5	-5	3	-3
17	4	-6	9	-1	3	-3
18	7	-3	4	-4	3	-3
19	5	-5	3	-3	3	-3
20	7	-3	4	-3	3	-3
21	4	-3	2	-5	3	-3
22	2	-3	9	-5	3	-3
23	2	-6	7	-5	3	-3
24	4	-5	5	-6	3	-3
25	3	-2	9	-10	1	-2
26	6	-6	6	-4	5	-5
27	4	-5	4	-6	2	-5
28	1	-6	7	-3	5	-2
29	7	-4	5	-5	5	-9
30	5	-6	7	-3	4	-5
31	7	-1	4	-3	6	-6
32	7	-1	2	-3	10	-1
33	3	-3	2	-6	5	-5
34	3	-3	4	-5	4	-4
35	2	-4	3	-2	5	-4
36	7	-11	6	-6	2	-6
37	8	-9	4	-5	10	-6
38	8	-6	1	-6	8	-6
39	12	-11	7	-4	6	-7
40	11	-5	5	-6	9	-11
41	8	-4	7	-1	7	-5
42	13	-8	7	-1	5	-7
43	10	-11	3	-3	8	-4
44	8	-11	3	-3	6	-6
45	9	-11	2	-4	8	-3
46	8	-12	7	-12	5	-3
47	10	-9	8	-9	2	-3
48	9	-7	8	-6	2	-7
49	6	-11	13	-11	5	-6
50	14	-5	12	-5	4	-2

Tabellendaten						
Lebensbaum 10						
Lebensbaum 25			Lebensbaum 25			
	Basis-J.	2008	B +10	2018	B +25	2033
51	8	-2	8	-4	7	-7
52	5	-2	14	-8	5	-6
53	5	-9	10	-11	1	-7
54	3	-9	8	-11	8	-4
55	6	-7	9	-11	6	-7
56	7	-8	8	-12	8	-1
57	9	-8	10	-9	8	-1
58	11	-8	9	-7	3	-3
59	5	-7	6	-11	3	-3
60	4	-6	14	-5	2	-4
61	5	-7	8	-2	8	-12
62	3	-5	5	-2	9	-9
63	11	-9	5	-9	9	-6
64	8	-6	3	-9	13	-11
65	6	-7	6	-7	12	-5
66	5	-9	7	-7	9	-4
67	6	-15	9	-7	14	-8
68	9	-8	11	-7	11	-10
69	7	-6	5	-6	8	-10
70	6	-7	4	-5	9	-10
71	5	-2	5	-6	8	-11
72	7	-4	3	-4	10	-8
73	3	-4	10	-7	9	-6
74	4	-3	7	-5	6	-9
75	0	-5	5	-5	13	-4
76	3	0	4	-7	7	-1
77	2	-2	5	-11	4	-1
78	2	-2	8	-6	4	-6
79	1	-5	6	-4	3	-6
80	0	0	5	-5	5	-4
81	1	-1	4	-1	5	-4
82	2	-1	5	-2	7	-4
83	1	-2	2	-2	7	-4
84	0	-2	3	-2	3	-3
85	0	-2	0	-2	2	-2
86	0	0	2	0	3	-2
87	1	-1	1	-1	1	-1
88	3	0	1	-1	5	-2
89	1	0	0	-1	3	-1
90	0	0	0	0	2	-1
91	0	-2	0	0	1	-1
92	0	0	1	0	1	-1
93	0	0	0	0	1	-1
94	0	0	0	0	1	0
95	0	0	0	0	0	0
96	0	0	0	0	0	0
97	1	0	0	0	0	0
98	0	0	0	0	0	0
99	0	0	0	0	0	0
> 99	0	0	0	0	0	0





Entwicklung der Einwohnerzahlen und Einwohnerdichte
im Rheinisch-Bergischen Kreis

Abt. 67 / Statistik
Herr Prediger 2510

Gebiete	Nr.	Fläche in qkm	Einwohner am 1.1.2008		Einwohner am 1.1.2033		Veränderung (Sp.6 / Sp.4)
			Anzahl	Einw / qkm	Anzahl	Einw / qkm	
Sp. 1	Sp. 2	Sp. 3	Sp. 4	Sp. 5	Sp. 6	Sp. 7	Sp. 8
Stadt Berg. Gladbach		83,12	110.390	1.328	108.574	1.306	98,4%
Paffrath	1	11,39	27.757	2.437	27.702	2.432	99,8%
Gladbach	2	13,58	29.656	2.184	29.595	2.179	99,8%
Sand	3	13,09	4.094	313	4.085	312	99,8%
Herkenrath	4	15,21	6.031	397	6.199	408	102,8%
Bensberg	5	17,84	19.945	1.118	19.691	1.104	98,7%
Refrath	6	12,01	22.907	1.907	21.302	1.774	93,0%
Stadt Burscheid *		27,38	19.604	716	20.482	748	104,5%
Stadtteil 1	7	19,91	12.729	639	13.113	659	103,0%
Stadtteil 2	8	7,47	6.871	920	7.374	987	107,3%
Gemeinde Kürten *		67,55	20.594	305	21.856	324	106,1%
Kürten	9	19,79	5.748	290	6.207	314	108,0%
Olpe	10	11,29	1.919	170	2.234	198	116,4%
Biesfeld	11	15,59	5.528	355	5.524	354	99,9%
Dürscheid	12	4,89	3.065	627	3.197	654	104,3%
Bechen	13	15,99	4.332	271	4.702	294	108,5%
Stadt Leichlingen *		37,33	29.094	779	28.331	759	97,4%
Westl. d. Wupper	14	6,39	10.829	1.695	10.908	1.707	100,7%
Östl. d. Wupper	15	3,98	7.879	1.980	7.474	1.878	94,9%
Außenortschaften	16	15,24	4.541	298	4.029	264	88,7%
Witzhelden	17	11,72	5.643	481	5.718	488	101,3%
Gemeinde Odenthal *		39,97	16.373	410	16.585	415	101,3%
Odenthal	18	7,29	4.663	640	4.383	601	94,0%
Altenberg, Blecher	19	4,86	3.627	746	3.642	749	100,4%
Neschen, Scheuren	20	14,28	1.983	139	2.090	146	105,4%
Eikamp, Höffe	21	9,59	2.411	251	2.741	286	113,7%
Voiswinkel	22	3,95	3.689	934	3.729	944	101,1%
Stadt Overath *		68,84	28.438	413	29.032	422	102,1%
Overath	23	21,26	7.939	373	7.651	360	96,4%
Heiligenhaus	24	3,75	3.523	939	3.696	986	104,9%
Marialinden	25	18,72	4.178	223	4.301	230	102,9%
Steinenbrück	26	6,57	5.355	815	5.514	839	103,0%
Vilkerath	27	8,93	3.099	347	3.442	385	111,1%
Immekeppel	28	5,19	2.026	390	2.068	398	102,1%
Untereschbach	29	2,20	1.385	630	1.465	666	105,8%
Brombach	30	2,22	931	419	887	400	95,3%
Stadt Rösrath *		38,82	29.284	754	29.755	766	101,6%
Rösrath	31	15,43	13.199	855	14.004	908	106,1%
Hoffnungstal	32	2,95	7.754	2.628	7.744	2.625	99,9%
Forsbach	33	7,50	6.467	862	6.244	833	96,6%
Kleineichen	34	12,94	1.864	144	1.754	136	94,1%
Stadt Wermelskirchen *		74,66	37.571	503	37.316	500	99,3%
Innenstadt	35	4,86	15.161	3.120	14.133	2.908	93,2%
Wüstenhof	36	3,74	1.864	498	1.776	475	95,3%
Eipringhausen	37	8,07	1.902	236	2.017	250	106,0%
Tente	38	11,83	6.342	536	6.896	583	108,7%
Hünger	39	5,99	2.921	488	2.872	479	98,3%
Dabringhausen	40	8,34	4.777	573	4.876	585	102,1%
Dabringhausen Süd	41	14,63	1.008	69	1.045	71	103,6%
Dhünn	42	17,20	3.469	202	3.536	206	101,9%
Rh.-Bergischer Kreis		437,67	291.348	666	291.930	667	100,2%

* Die Einwohnerzahl der Stadt/Gemeinde ist größer als die Summe der Einwohnerzahlen der Stadtteile/Gemeindeteile, weil die Stadt/Gemeinde nicht alle Einwohner einem Stadtteil/Gemeindeteil zugeordnet hat.