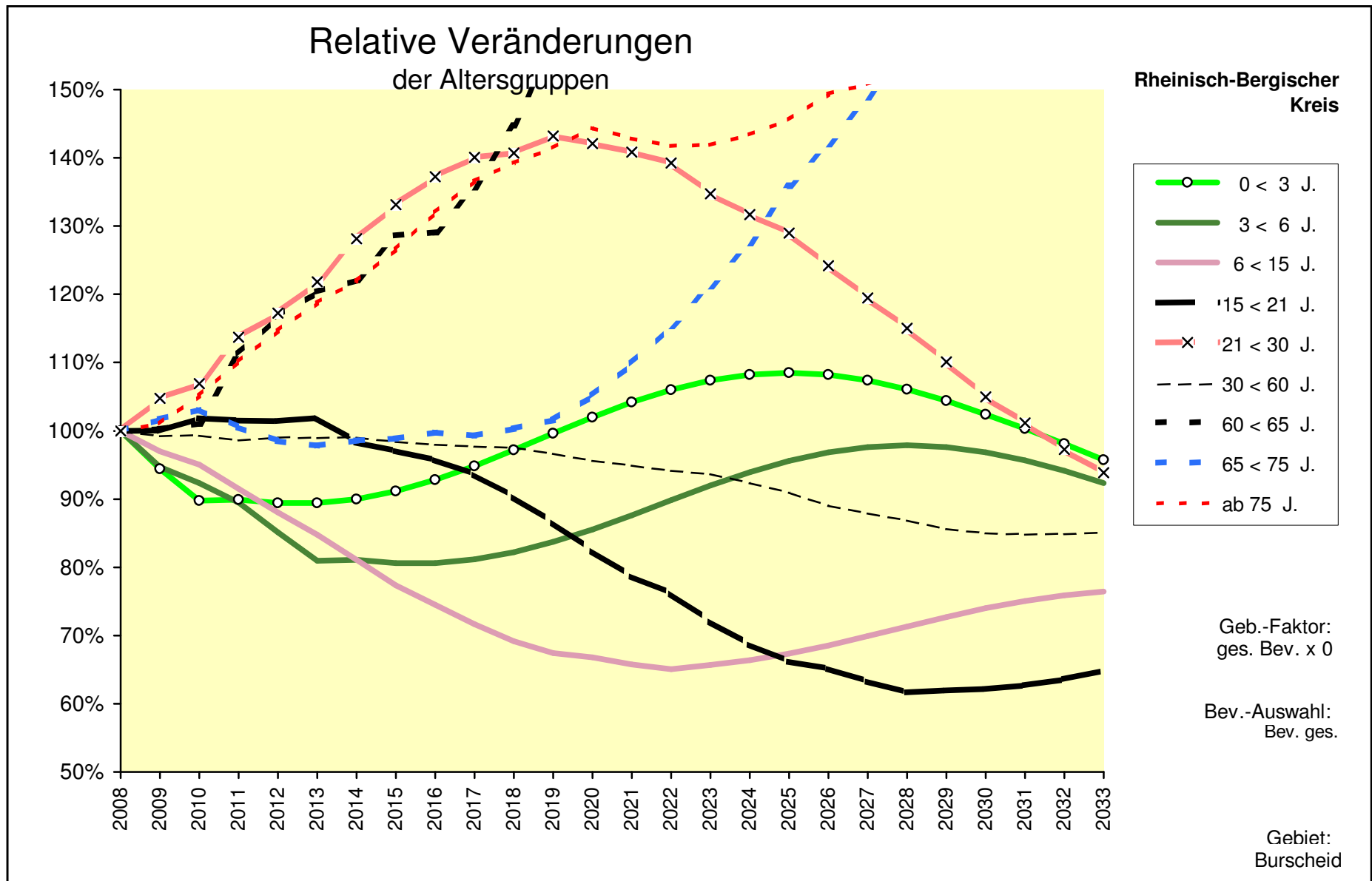


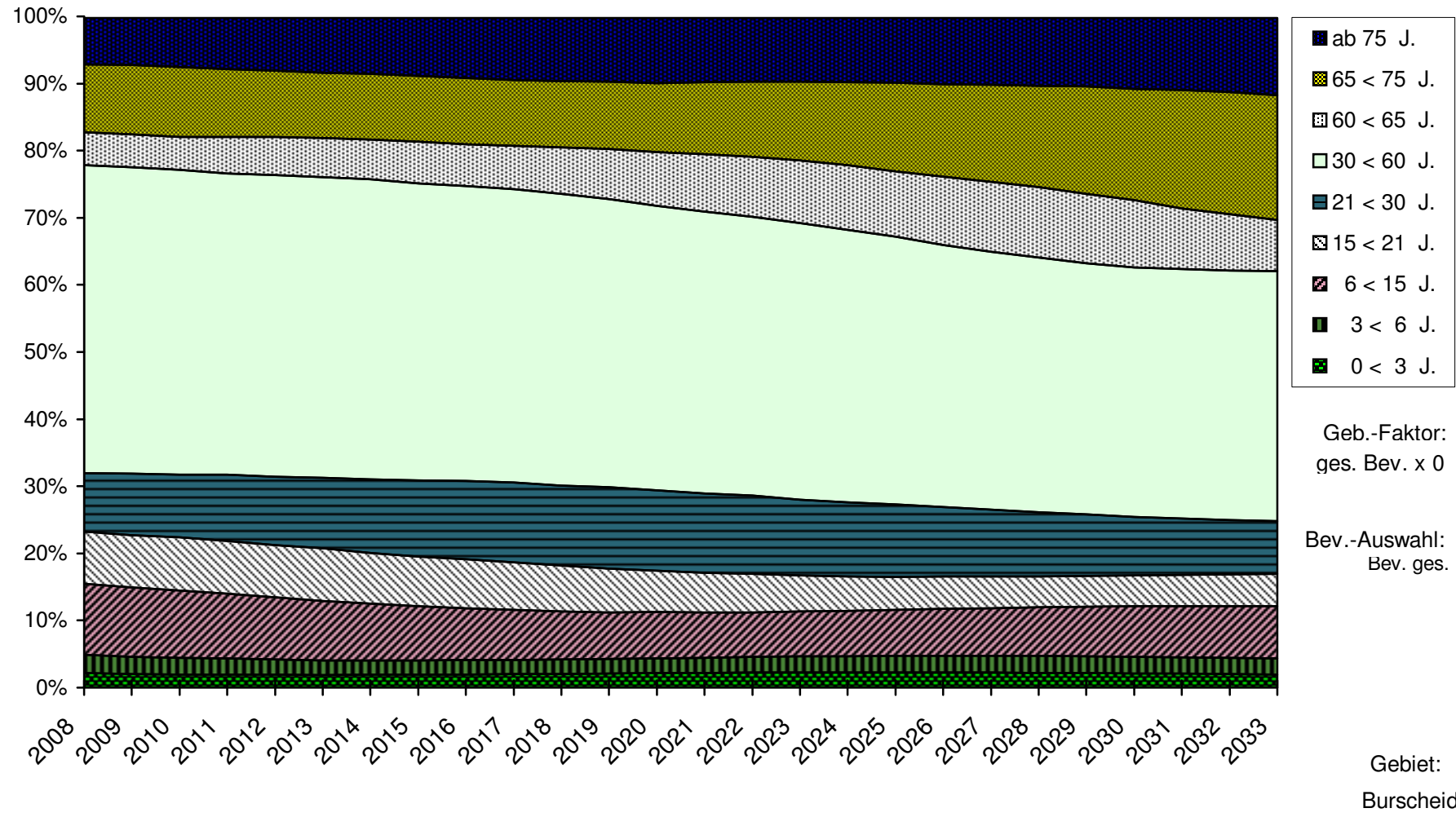
							Bev. ges.								Burscheid					
Alle Altersgruppen																				
	2008	2013	2018	2023	2028	2033		2008	2013	2018	2023	2028	2033							
0 < 5 J.	800	702	743	827	838	767	0 < 5 J.	100%	87,8%	92,9%	103,3%	104,7%	95,8%	0 < 5 J.						
5 < 10 J.	1.051	823	728	771	857	869	5 < 10 J.	100%	78,4%	69,3%	73,3%	81,6%	82,7%	5 < 10 J.						
10 < 15 J.	1.224	1.082	854	755	800	889	10 < 15 J.	100%	88,4%	69,8%	61,7%	65,3%	72,7%	10 < 15 J.						
15 < 20 J.	1.271	1.260	1.122	886	784	830	15 < 20 J.	100%	99,1%	88,3%	69,7%	61,6%	65,3%	15 < 20 J.						
20 < 25 J.	1.040	1.307	1.305	1.163	918	812	20 < 25 J.	100%	125,7%	125,5%	111,8%	88,3%	78,1%	20 < 25 J.						
25 < 30 J.	923	1.069	1.354	1.352	1.204	951	25 < 30 J.	100%	115,8%	146,7%	146,4%	130,5%	103,0%	25 < 30 J.						
30 < 35 J.	1.050	948	1.106	1.401	1.399	1.246	30 < 35 J.	100%	90,3%	105,4%	133,4%	133,3%	118,7%	30 < 35 J.						
35 < 40 J.	1.451	1.078	981	1.144	1.449	1.447	35 < 40 J.	100%	74,3%	67,6%	78,8%	99,9%	99,7%	35 < 40 J.						
40 < 45 J.	2.056	1.486	1.112	1.012	1.180	1.495	40 < 45 J.	100%	72,3%	54,1%	49,2%	57,4%	72,7%	40 < 45 J.						
45 < 50 J.	1.861	2.095	1.525	1.142	1.039	1.212	45 < 50 J.	100%	112,6%	82,0%	61,4%	55,8%	65,1%	45 < 50 J.						
50 < 55 J.	1.394	1.884	2.137	1.555	1.166	1.060	50 < 55 J.	100%	135,1%	153,3%	111,6%	83,6%	76,0%	50 < 55 J.						
55 < 60 J.	1.172	1.398	1.903	2.159	1.571	1.178	55 < 60 J.	100%	119,3%	162,4%	184,2%	134,0%	100,5%	55 < 60 J.						
60 < 65 J.	961	1.157	1.391	1.892	2.146	1.561	60 < 65 J.	100%	120,4%	144,7%	196,9%	223,4%	162,5%	60 < 65 J.						
65 < 70 J.	1.095	928	1.127	1.355	1.841	2.090	65 < 70 J.	100%	84,8%	102,9%	123,7%	168,2%	190,8%	65 < 70 J.						
70 < 75 J.	891	1.014	865	1.052	1.266	1.718	70 < 75 J.	100%	113,8%	97,1%	118,1%	142,1%	192,8%	70 < 75 J.						
ab 75 J.	1.364	1.620	1.899	1.935	2.078	2.358	ab 75 J.	100%	118,8%	139,2%	141,9%	152,4%	172,9%	ab 75 J.						
insges.	19.604	19.852	20.153	20.401	20.537	20.482	insges.	100%	101,3%	102,8%	104,1%	104,8%	104,5%	insges.						
	6.877	8.001	9.321	9.948	10.069	9.965	50 +	100%	116,3%	135,5%	144,7%	146,4%	144,9%	50 +						

	2008	2009	2010	2011	2012	2013	2014	2015	2016	2017	2018	2019	2020	
0 < 3 J.	466	440	418	419	417	417	419	425	432	442	453	464	475	0 < 3 J.
3 < 6 J.	528	500	487	473	449	428	428	426	426	429	434	442	452	3 < 6 J.
6 < 15 J.	2.081	2.019	1.977	1.904	1.832	1.764	1.688	1.609	1.551	1.491	1.439	1.403	1.390	6 < 15 J.
15 < 21 J.	1.527	1.527	1.555	1.550	1.549	1.556	1.501	1.482	1.462	1.429	1.380	1.322	1.258	15 < 21 J.
21 < 30 J.	1.707	1.788	1.825	1.941	2.002	2.080	2.188	2.273	2.342	2.391	2.402	2.445	2.425	21 < 30 J.
30 < 60 J.	8.984	8.914	8.918	8.858	8.893	8.889	8.897	8.837	8.803	8.775	8.764	8.680	8.589	30 < 60 J.
60 < 65 J.	961	963	972	1.069	1.122	1.157	1.174	1.236	1.241	1.304	1.391	1.506	1.616	60 < 65 J.
65 < 75 J.	1.986	2.020	2.047	1.996	1.956	1.942	1.958	1.963	1.981	1.972	1.992	2.017	2.088	65 < 75 J.
ab 75 J.	1.364	1.378	1.434	1.502	1.565	1.620	1.663	1.727	1.800	1.863	1.899	1.930	1.969	ab 75 J.
Summe	19.604	19.549	19.633	19.712	19.784	19.852	19.916	19.978	20.037	20.096	20.153	20.209	20.263	
	2021	2022	2023	2024	2025	2026	2027	2028	2029	2030	2031	2032	2033	
0 < 3 J.	485	494	500	504	506	504	500	494	486	477	467	457	446	0 < 3 J.
3 < 6 J.	463	474	486	496	505	511	515	517	515	511	505	497	488	3 < 6 J.
6 < 15 J.	1.369	1.353	1.367	1.381	1.401	1.426	1.454	1.484	1.513	1.540	1.562	1.580	1.591	6 < 15 J.
15 < 21 J.	1.201	1.163	1.101	1.049	1.011	995	966	942	946	949	958	971	990	15 < 21 J.
21 < 30 J.	2.405	2.377	2.300	2.248	2.201	2.119	2.039	1.964	1.879	1.791	1.727	1.661	1.602	21 < 30 J.
30 < 60 J.	8.524	8.455	8.413	8.294	8.168	7.999	7.898	7.804	7.692	7.635	7.617	7.622	7.639	30 < 60 J.
60 < 65 J.	1.736	1.818	1.892	1.979	1.995	2.088	2.135	2.146	2.114	2.048	1.864	1.715	1.561	60 < 65 J.
65 < 75 J.	2.182	2.291	2.407	2.533	2.699	2.821	2.956	3.108	3.296	3.415	3.615	3.733	3.808	65 < 75 J.
ab 75 J.	1.949	1.933	1.935	1.956	1.986	2.037	2.057	2.078	2.101	2.173	2.214	2.274	2.358	ab 75 J.
Summe	20.313	20.359	20.401	20.439	20.472	20.501	20.523	20.537	20.542	20.540	20.529	20.510	20.482	



Anteile der Altersgruppen an der Gesamtbevölkerung

**Rheinisch-Bergischer
Kreis**



Überblick 3
Alle Altersgruppen

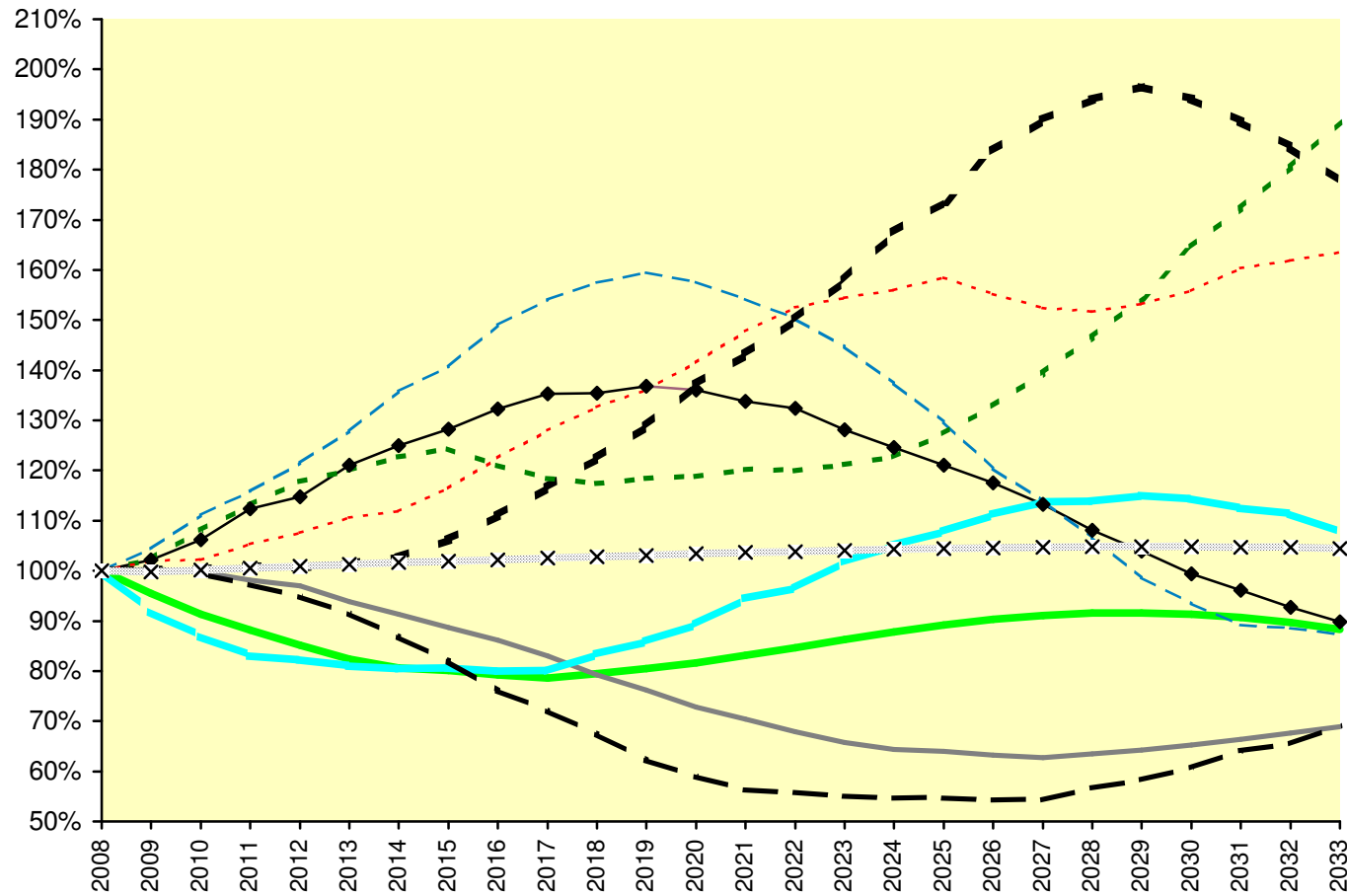
Basis-Jahr: 2008

Bev. ges. **Burscheid**

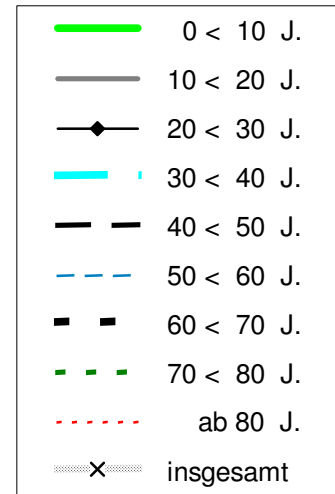
Rheinisch-Bergischer Kreis

	2008	2009	2010	2011	2012	2013	2014	2015	2016	2017	2018	2019	2020	
0 < 10 J.	1.851	1.767	1.689	1.632	1.575	1.526	1.492	1.483	1.466	1.454	1.471	1.489	1.512	0 < 10 J.
10 < 20 J.	2.495	2.502	2.488	2.447	2.421	2.342	2.279	2.214	2.149	2.072	1.977	1.901	1.818	10 < 20 J.
20 < 30 J.	1.963	2.005	2.086	2.207	2.252	2.376	2.453	2.517	2.598	2.655	2.659	2.686	2.671	20 < 30 J.
30 < 40 J.	2.501	2.295	2.173	2.074	2.057	2.026	2.012	2.015	2.001	2.002	2.087	2.148	2.234	30 < 40 J.
40 < 50 J.	3.917	3.940	3.895	3.809	3.715	3.581	3.401	3.212	2.979	2.820	2.638	2.439	2.310	40 < 50 J.
50 < 60 J.	2.566	2.679	2.850	2.975	3.121	3.282	3.484	3.610	3.823	3.953	4.040	4.093	4.045	50 < 60 J.
60 < 70 J.	2.056	2.058	2.061	2.077	2.066	2.085	2.111	2.183	2.282	2.397	2.517	2.648	2.820	60 < 70 J.
70 < 80 J.	1.489	1.522	1.609	1.683	1.753	1.787	1.827	1.851	1.802	1.762	1.748	1.762	1.769	70 < 80 J.
ab 80 J.	766	781	782	807	824	847	857	893	938	980	1.016	1.042	1.085	ab 80 J.
insgesamt	19.604	19.549	19.633	19.712	19.784	19.852	19.916	19.978	20.037	20.096	20.153	20.209	20.263	insgesamt
	2021	2022	2023	2024	2025	2026	2027	2028	2029	2030	2031	2032	2033	
0 < 10 J.	1.539	1.568	1.597	1.626	1.651	1.672	1.687	1.695	1.696	1.690	1.678	1.659	1.636	0 < 10 J.
10 < 20 J.	1.756	1.695	1.642	1.606	1.596	1.577	1.565	1.583	1.602	1.627	1.656	1.687	1.719	10 < 20 J.
20 < 30 J.	2.627	2.599	2.515	2.446	2.377	2.307	2.224	2.122	2.041	1.952	1.886	1.820	1.762	20 < 30 J.
30 < 40 J.	2.364	2.412	2.545	2.628	2.697	2.782	2.845	2.848	2.877	2.861	2.814	2.784	2.693	30 < 40 J.
40 < 50 J.	2.205	2.187	2.154	2.140	2.142	2.127	2.128	2.219	2.284	2.376	2.514	2.566	2.707	40 < 50 J.
50 < 60 J.	3.955	3.855	3.714	3.526	3.329	3.089	2.925	2.736	2.531	2.399	2.290	2.272	2.238	50 < 60 J.
60 < 70 J.	2.945	3.088	3.247	3.445	3.570	3.779	3.906	3.988	4.040	3.990	3.898	3.795	3.651	60 < 70 J.
70 < 80 J.	1.790	1.785	1.804	1.827	1.896	1.979	2.076	2.183	2.298	2.452	2.566	2.687	2.823	70 < 80 J.
ab 80 J.	1.132	1.169	1.183	1.195	1.214	1.188	1.167	1.162	1.173	1.194	1.229	1.240	1.253	ab 80 J.
insgesamt	20.313	20.359	20.401	20.439	20.472	20.501	20.523	20.537	20.542	20.540	20.529	20.510	20.482	insgesamt

Relative Veränderungen in 10er-Altersgruppen



Rheinisch-Bergischer Kreis



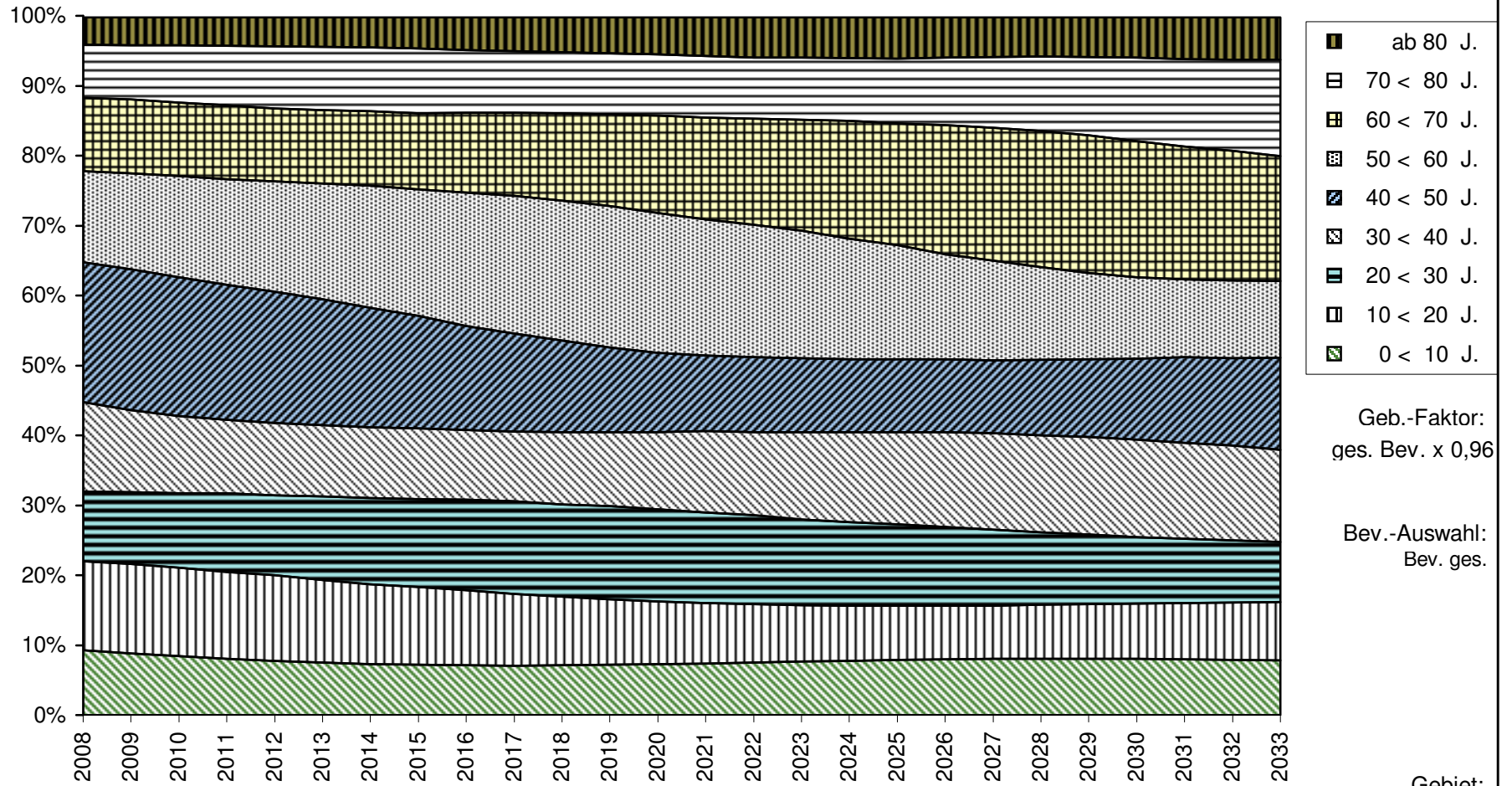
Geb.-Faktor:
ges. Bev. x 0,96

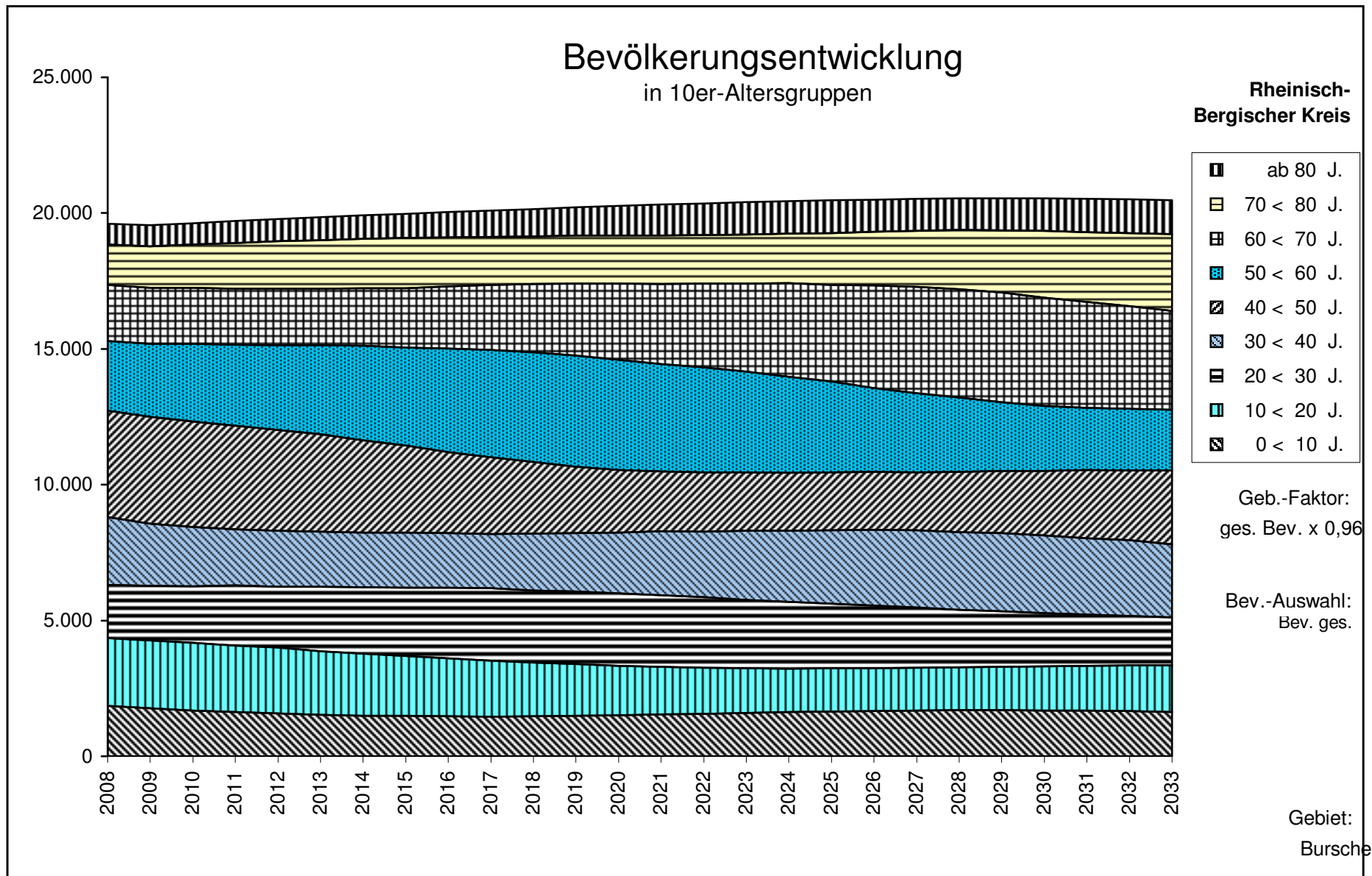
Bev.-Auswahl:
Bev. ges.

Gebiet:
Burscheid

Anteile von 10er-Altersgruppen an der Gesamtbevölkerung

Rheinisch-Bergischer Kreis



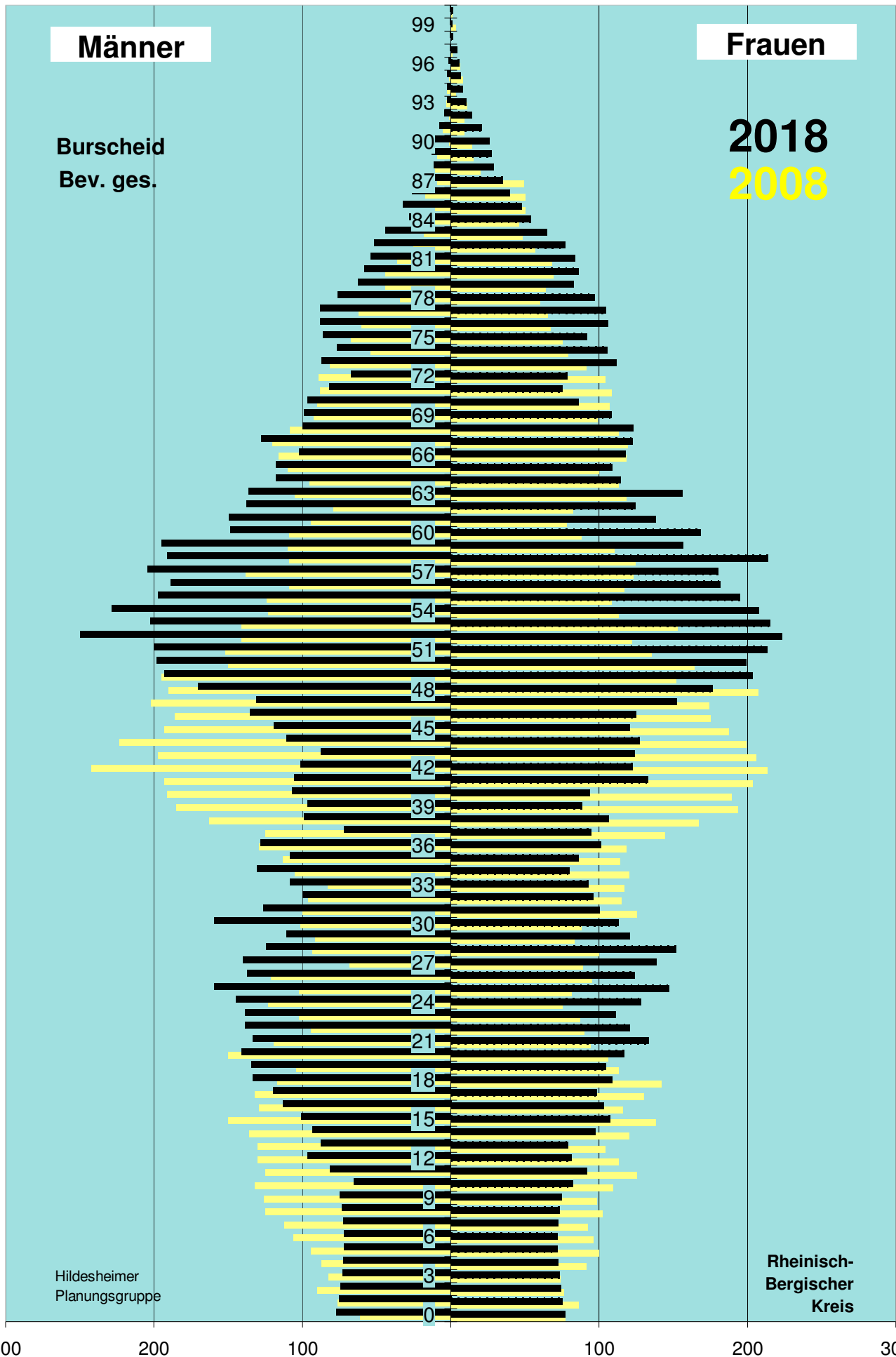


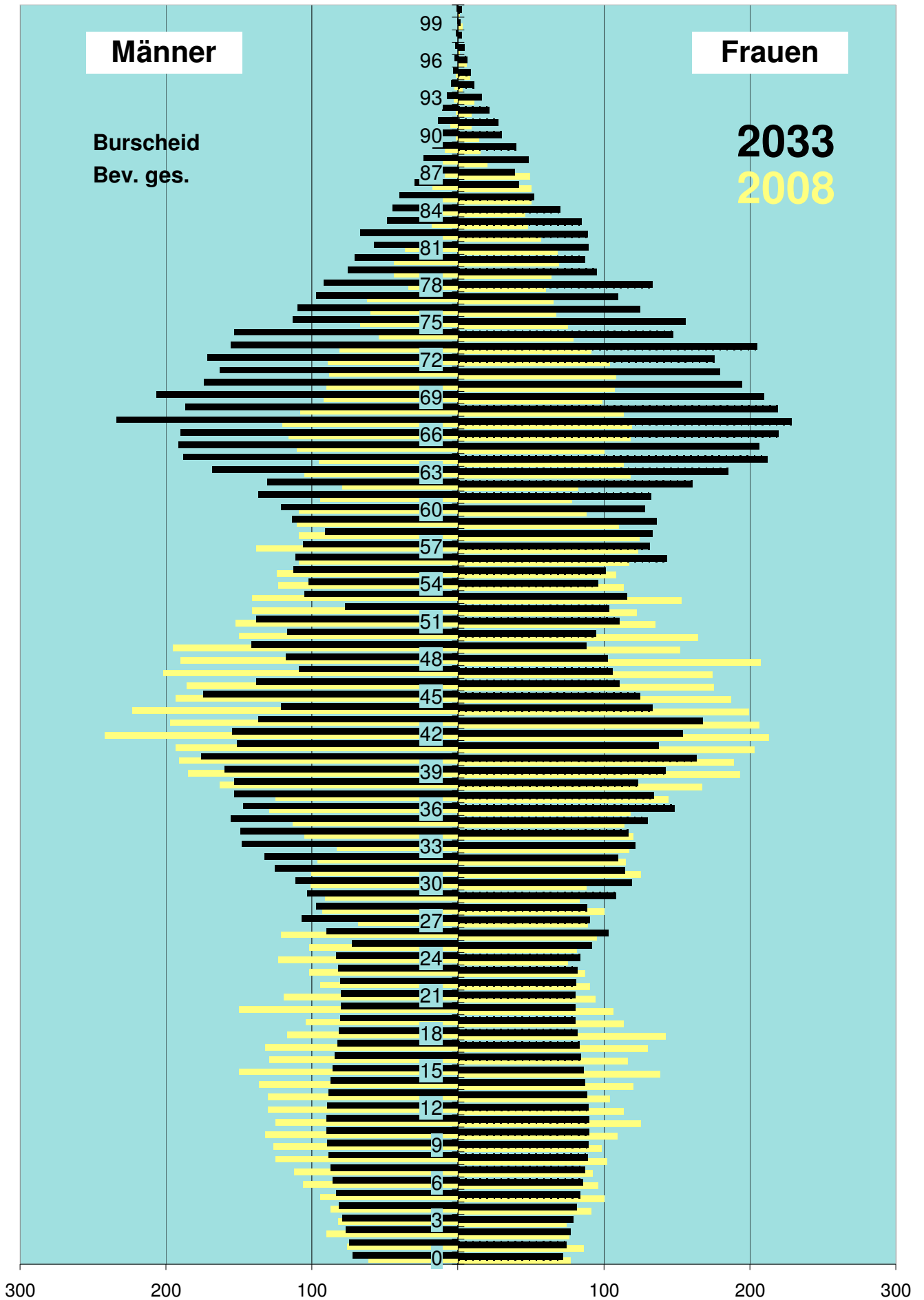
A u s g a n g s d a t e n						
Alter	Basis-J.	2008		2018		2033
	weibl	männl	weibl	männl	weibl	männl
0	77	61	77	77	72	72
1	86	76	75	75	74	74
2	76	90	74	74	77	77
3	74	82	73	73	79	79
4	91	87	72	72	81	81
5	100	94	72	72	84	83
6	96	106	72	72	86	86
7	92	112	72	72	87	87
8	102	125	73	73	89	89
9	98	126	75	75	90	90
10	109	132	82	65	90	90
11	125	125	92	81	90	90
12	113	130	81	96	89	89
13	104	130	79	88	88	88
14	120	136	97	93	87	87
15	138	150	107	100	86	86
16	116	129	103	113	84	84
17	130	132	98	120	83	83
18	142	117	109	133	82	81
19	113	104	105	134	81	81
20	106	150	116	141	80	80
21	94	119	133	133	80	80
22	90	94	121	138	81	81
23	87	102	111	138	82	82
24	75	123	128	145	83	83
25	81	102	147	160	92	72
26	95	121	124	137	102	90
27	89	68	139	140	91	107
28	100	93	151	124	88	97
29	83	91	121	110	108	103
30	88	101	113	159	119	111
31	125	100	100	126	114	125
32	115	96	96	100	109	132
33	117	83	93	108	121	148
34	120	105	80	131	117	149
35	114	113	86	108	130	156
36	118	129	101	128	149	147
37	144	125	95	72	134	153
38	167	163	106	99	123	153
39	193	185	88	96	142	160
40	189	191	94	107	164	176
41	203	193	133	106	137	151
42	213	242	122	101	154	154
43	206	197	124	88	168	137
44	199	223	127	111	133	121
45	187	193	121	119	125	174
46	175	186	125	135	111	138
47	174	202	152	131	106	109
48	207	190	176	170	102	118
49	152	195	203	193	88	141
50	164	150	199	198	95	117

A u s g a n g s d a t e n							
Alter	Basis-J.		2008 B +10		2018 B +25		2033
	weibl	männl	weibl	männl	weibl	männl	
51	135	152	213	200	111	138	
52	122	141	223	250	103	77	
53	153	141	215	203	116	105	
54	113	123	208	228	96	102	
55	108	124	195	197	101	113	
56	117	109	182	189	143	111	
57	123	138	180	204	131	106	
58	124	109	214	191	133	91	
59	110	110	157	195	136	114	
60	88	109	168	149	128	121	
61	78	94	138	150	132	137	
62	82	79	124	138	160	131	
63	118	105	156	136	185	168	
64	113	95	114	118	212	188	
65	100	110	109	118	206	191	
66	118	116	117	102	220	190	
67	119	120	123	128	228	234	
68	113	108	123	100	219	186	
69	99	92	108	99	209	206	
70	107	90	86	97	194	174	
71	108	88	75	82	179	163	
72	104	89	78	67	175	171	
73	91	81	111	87	205	155	
74	79	54	105	77	148	153	
75	75	67	92	86	156	113	
76	67	60	106	88	125	110	
77	65	62	105	88	110	97	
78	60	34	97	76	133	92	
79	64	44	83	62	95	75	
80	69	44	86	58	87	71	
81	68	36	84	54	89	58	
82	57	25	77	51	89	67	
83	48	18	65	44	84	49	
84	46	22	53	28	70	45	
85	50	25	48	32	52	40	
86	50	17	40	26	42	30	
87	49	9	35	24	39	21	
88	20	11	29	11	48	23	
89	15	9	27	13	40	17	
90	14	1	26	11	30	16	
91	9	5	21	8	27	14	
92	9	1	14	4	21	11	
93	11	3	10	3	16	7	
94	3	2	8	2	11	5	
95	8	1	7	2	9	3	
96	6	0	5	1	6	2	
97	1	0	4	1	4	2	
98	0	0	1	0	3	1	
99	3	0	1	0	2	0	
> 99	1	0	2	0	3	1	

Tabelleindaten						
Lebensbaum 10						
Lebensbaum 25			Lebensbaum 25			
	Basis-J.	2008	B +10	2018	B +25	2033
0	77	-61	77	-77	72	-72
1	86	-76	75	-75	74	-74
2	76	-90	74	-74	77	-77
3	74	-82	73	-73	79	-79
4	91	-87	72	-72	81	-81
5	100	-94	72	-72	84	-83
6	96	-106	72	-72	86	-86
7	92	-112	72	-72	87	-87
8	102	-125	73	-73	89	-89
9	98	-126	75	-75	90	-90
10	109	-132	82	-65	90	-90
11	125	-125	92	-81	90	-90
12	113	-130	81	-96	89	-89
13	104	-130	79	-88	88	-88
14	120	-136	97	-93	87	-87
15	138	-150	107	-100	86	-86
16	116	-129	103	-113	84	-84
17	130	-132	98	-120	83	-83
18	142	-117	109	-133	82	-81
19	113	-104	105	-134	81	-81
20	106	-150	116	-141	80	-80
21	94	-119	133	-133	80	-80
22	90	-94	121	-138	81	-81
23	87	-102	111	-138	82	-82
24	75	-123	128	-145	83	-83
25	81	-102	147	-160	92	-72
26	95	-121	124	-137	102	-90
27	89	-68	139	-140	91	-107
28	100	-93	151	-124	88	-97
29	83	-91	121	-110	108	-103
30	88	-101	113	-159	119	-111
31	125	-100	100	-126	114	-125
32	115	-96	96	-100	109	-132
33	117	-83	93	-108	121	-148
34	120	-105	80	-131	117	-149
35	114	-113	86	-108	130	-156
36	118	-129	101	-128	149	-147
37	144	-125	95	-72	134	-153
38	167	-163	106	-99	123	-153
39	193	-185	88	-96	142	-160
40	189	-191	94	-107	164	-176
41	203	-193	133	-106	137	-151
42	213	-242	122	-101	154	-154
43	206	-197	124	-88	168	-137
44	199	-223	127	-111	133	-121
45	187	-193	121	-119	125	-174
46	175	-186	125	-135	111	-138
47	174	-202	152	-131	106	-109
48	207	-190	176	-170	102	-118
49	152	-195	203	-193	88	-141
50	164	-150	199	-198	95	-117

Tabelleindaten						
Lebensbaum 10						
Lebensbaum 25			Lebensbaum 25			
	Basis-J.	2008	B +10	2018	B +25	2033
51	135	-152	213	-200	111	-138
52	122	-141	223	-250	103	-77
53	153	-141	215	-203	116	-105
54	113	-123	208	-228	96	-102
55	108	-124	195	-197	101	-113
56	117	-109	182	-189	143	-111
57	123	-138	180	-204	131	-106
58	124	-109	214	-191	133	-91
59	110	-110	157	-195	136	-114
60	88	-109	168	-149	128	-121
61	78	-94	138	-150	132	-137
62	82	-79	124	-138	160	-131
63	118	-105	156	-136	185	-168
64	113	-95	114	-118	212	-188
65	100	-110	109	-118	206	-191
66	118	-116	117	-102	220	-190
67	119	-120	123	-128	228	-234
68	113	-108	123	-100	219	-186
69	99	-92	108	-99	209	-206
70	107	-90	86	-97	194	-174
71	108	-88	75	-82	179	-163
72	104	-89	78	-67	175	-171
73	91	-81	111	-87	205	-155
74	79	-54	105	-77	148	-153
75	75	-67	92	-86	156	-113
76	67	-60	106	-88	125	-110
77	65	-62	105	-88	110	-97
78	60	-34	97	-76	133	-92
79	64	-44	83	-62	95	-75
80	69	-44	86	-58	87	-71
81	68	-36	84	-54	89	-58
82	57	-25	77	-51	89	-67
83	48	-18	65	-44	84	-49
84	46	-22	53	-28	70	-45
85	50	-25	48	-32	52	-40
86	50	-17	40	-26	42	-30
87	49	-9	35	-24	39	-21
88	20	-11	29	-11	48	-23
89	15	-9	27	-13	40	-17
90	14	-1	26	-11	30	-16
91	9	-5	21	-8	27	-14
92	9	-1	14	-4	21	-11
93	11	-3	10	-3	16	-7
94	3	-2	8	-2	11	-5
95	8	-1	7	-2	9	-3
96	6	0	5	-1	6	-2
97	1	0	4	-1	4	-2
98	0	0	1	0	3	-1
99	3	0	1	0	2	0
> 99	1	0	2	0	3	-1





Entwicklung der Einwohnerzahlen und Einwohnerdichte
im Rheinisch-Bergischen Kreis

Abt. 67 / Statistik
Herr Prediger 2510

Gebiete	Nr.	Fläche in qkm	Einwohner am 1.1.2008		Einwohner am 1.1.2033		Veränderung (Sp.6 / Sp.4)
			Anzahl	Einw / qkm	Anzahl	Einw / qkm	
Sp. 1	Sp. 2	Sp. 3	Sp. 4	Sp. 5	Sp. 6	Sp. 7	Sp. 8
Stadt Berg. Gladbach		83,12	110.390	1.328	108.574	1.306	98,4%
Paffrath	1	11,39	27.757	2.437	27.702	2.432	99,8%
Gladbach	2	13,58	29.656	2.184	29.595	2.179	99,8%
Sand	3	13,09	4.094	313	4.085	312	99,8%
Herkenrath	4	15,21	6.031	397	6.199	408	102,8%
Bensberg	5	17,84	19.945	1.118	19.691	1.104	98,7%
Refrath	6	12,01	22.907	1.907	21.302	1.774	93,0%
Stadt Burscheid *		27,38	19.604	716	20.482	748	104,5%
Stadtteil 1	7	19,91	12.729	639	13.113	659	103,0%
Stadtteil 2	8	7,47	6.871	920	7.374	987	107,3%
Gemeinde Kürten *		67,55	20.594	305	21.856	324	106,1%
Kürten	9	19,79	5.748	290	6.207	314	108,0%
Olpe	10	11,29	1.919	170	2.234	198	116,4%
Biesfeld	11	15,59	5.528	355	5.524	354	99,9%
Dürscheid	12	4,89	3.065	627	3.197	654	104,3%
Bechen	13	15,99	4.332	271	4.702	294	108,5%
Stadt Leichlingen *		37,33	29.094	779	28.331	759	97,4%
Westl. d. Wupper	14	6,39	10.829	1.695	10.908	1.707	100,7%
Östl. d. Wupper	15	3,98	7.879	1.980	7.474	1.878	94,9%
Außenortschaften	16	15,24	4.541	298	4.029	264	88,7%
Witzhelden	17	11,72	5.643	481	5.718	488	101,3%
Gemeinde Odenthal *		39,97	16.373	410	16.585	415	101,3%
Odenthal	18	7,29	4.663	640	4.383	601	94,0%
Altenberg, Blecher	19	4,86	3.627	746	3.642	749	100,4%
Neschen, Scheuren	20	14,28	1.983	139	2.090	146	105,4%
Eikamp, Höffe	21	9,59	2.411	251	2.741	286	113,7%
Voiswinkel	22	3,95	3.689	934	3.729	944	101,1%
Stadt Overath *		68,84	28.438	413	29.032	422	102,1%
Overath	23	21,26	7.939	373	7.651	360	96,4%
Heiligenhaus	24	3,75	3.523	939	3.696	986	104,9%
Marialinden	25	18,72	4.178	223	4.301	230	102,9%
Steinenbrück	26	6,57	5.355	815	5.514	839	103,0%
Vilkerath	27	8,93	3.099	347	3.442	385	111,1%
Immekeppel	28	5,19	2.026	390	2.068	398	102,1%
Untereschbach	29	2,20	1.385	630	1.465	666	105,8%
Brombach	30	2,22	931	419	887	400	95,3%
Stadt Rösrath *		38,82	29.284	754	29.755	766	101,6%
Rösrath	31	15,43	13.199	855	14.004	908	106,1%
Hoffnungstal	32	2,95	7.754	2.628	7.744	2.625	99,9%
Forsbach	33	7,50	6.467	862	6.244	833	96,6%
Kleineichen	34	12,94	1.864	144	1.754	136	94,1%
Stadt Wermelskirchen *		74,66	37.571	503	37.316	500	99,3%
Innenstadt	35	4,86	15.161	3.120	14.133	2.908	93,2%
Wüstenhof	36	3,74	1.864	498	1.776	475	95,3%
Eipringhausen	37	8,07	1.902	236	2.017	250	106,0%
Tente	38	11,83	6.342	536	6.896	583	108,7%
Hünger	39	5,99	2.921	488	2.872	479	98,3%
Dabringhausen	40	8,34	4.777	573	4.876	585	102,1%
Dabringhausen Süd	41	14,63	1.008	69	1.045	71	103,6%
Dhünn	42	17,20	3.469	202	3.536	206	101,9%
Rh.-Bergischer Kreis		437,67	291.348	666	291.930	667	100,2%

* Die Einwohnerzahl der Stadt/Gemeinde ist größer als die Summe der Einwohnerzahlen der Stadtteile/Gemeindeteile, weil die Stadt/Gemeinde nicht alle Einwohner einem Stadtteil/Gemeindeteil zugeordnet hat.