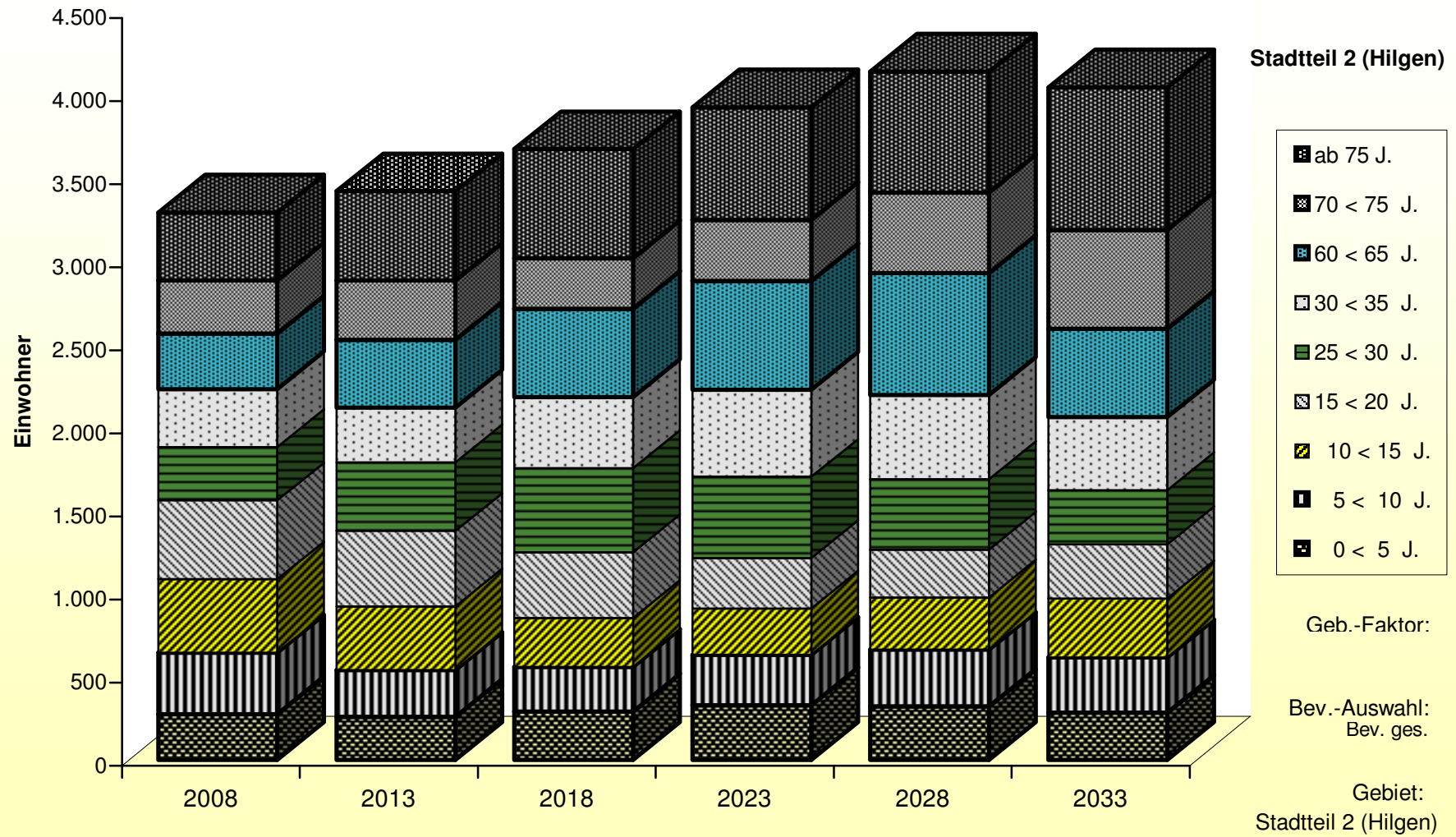
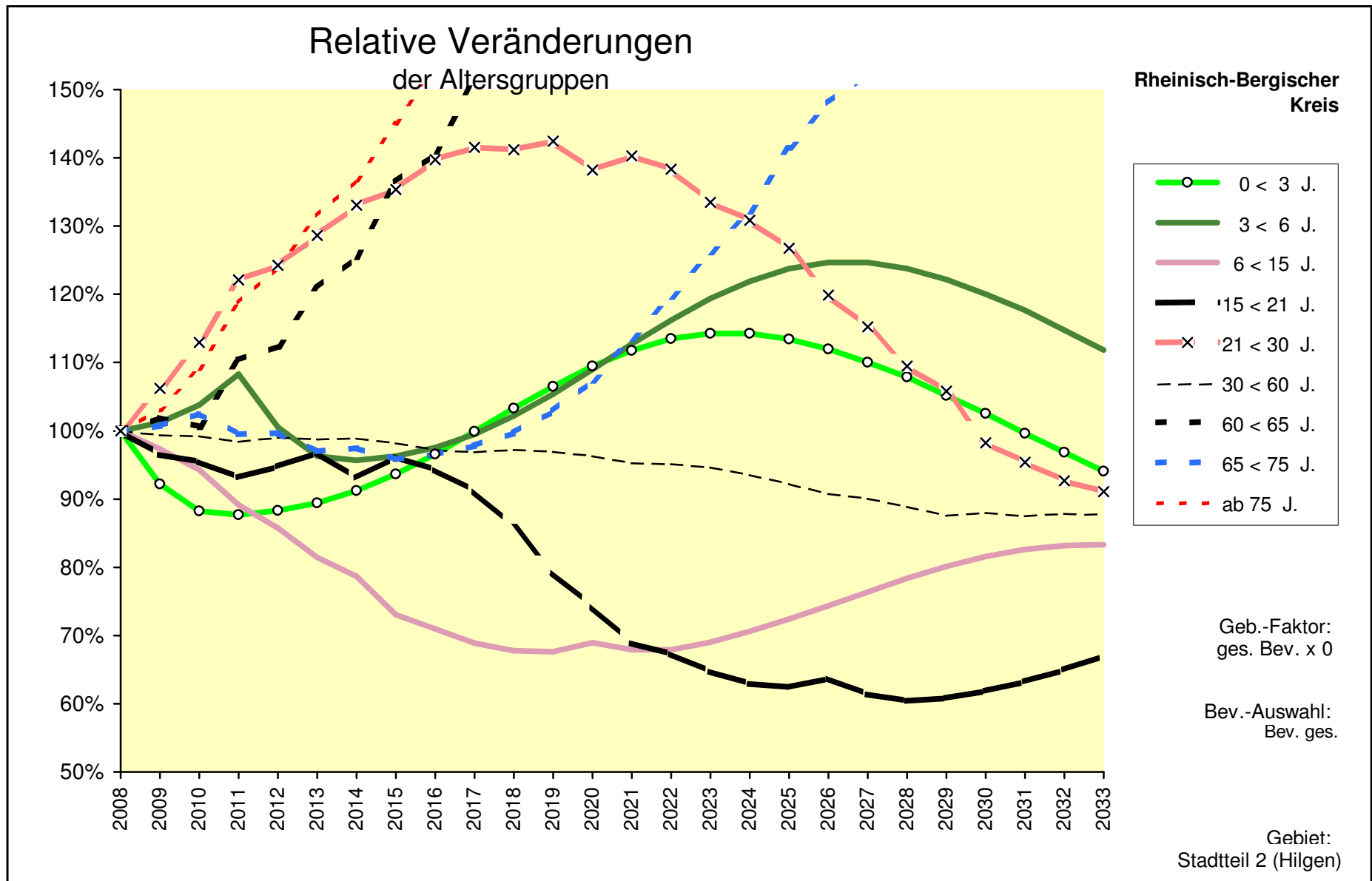


Bev. ges.							Stadtteil 2 (Hilgen)							
Alle Altersgruppen														
	2008	2013	2018	2023	2028	2033		2008	2013	2018	2023	2028	2033	
0 < 5 J.	275	259	292	330	321	283	0 < 5 J.	100%	94,2%	106,2%	119,9%	116,7%	102,9%	0 < 5 J.
5 < 10 J.	370	283	269	303	342	333	5 < 10 J.	100%	76,5%	72,6%	81,8%	92,4%	90,0%	5 < 10 J.
10 < 15 J.	442	381	294	279	314	355	10 < 15 J.	100%	86,2%	66,4%	63,1%	71,1%	80,2%	10 < 15 J.
15 < 20 J.	475	455	395	305	289	326	15 < 20 J.	100%	95,8%	83,2%	64,1%	60,9%	68,6%	15 < 20 J.
20 < 25 J.	403	488	471	409	316	299	20 < 25 J.	100%	121,2%	117,0%	101,6%	78,3%	74,3%	20 < 25 J.
25 < 30 J.	320	414	506	488	424	327	25 < 30 J.	100%	129,4%	158,1%	152,5%	132,5%	102,1%	25 < 30 J.
30 < 35 J.	348	329	429	524	505	439	30 < 35 J.	100%	94,5%	123,2%	150,5%	145,2%	126,1%	30 < 35 J.
35 < 40 J.	496	357	340	443	542	522	35 < 40 J.	100%	72,0%	68,5%	89,4%	109,2%	105,3%	35 < 40 J.
40 < 45 J.	704	508	369	351	457	559	40 < 45 J.	100%	72,1%	52,4%	49,8%	65,0%	79,4%	40 < 45 J.
45 < 50 J.	643	718	521	379	360	470	45 < 50 J.	100%	111,6%	81,1%	58,9%	56,0%	73,0%	45 < 50 J.
50 < 55 J.	533	651	732	532	386	367	50 < 55 J.	100%	122,1%	137,3%	99,8%	72,5%	68,9%	50 < 55 J.
55 < 60 J.	413	534	657	740	537	391	55 < 60 J.	100%	129,4%	159,2%	179,1%	130,0%	94,6%	55 < 60 J.
60 < 65 J.	337	407	531	654	736	534	60 < 65 J.	100%	120,9%	157,7%	193,9%	218,4%	158,5%	60 < 65 J.
65 < 70 J.	385	326	397	517	636	717	65 < 70 J.	100%	84,6%	103,0%	134,3%	165,2%	186,3%	65 < 70 J.
70 < 75 J.	318	356	304	370	483	593	70 < 75 J.	100%	111,9%	95,7%	116,3%	151,8%	186,6%	70 < 75 J.
ab 75 J.	409	538	656	678	729	859	ab 75 J.	100%	131,6%	160,5%	165,7%	178,2%	210,1%	ab 75 J.
insges.	6.871	7.005	7.163	7.299	7.377	7.374	insges.	100%	101,9%	104,3%	106,2%	107,4%	107,3%	insges.
	2.395	2.813	3.278	3.490	3.507	3.462	50 +	100%	117,4%	136,9%	145,7%	146,4%	144,5%	50 +

Altersgruppen insgesamt

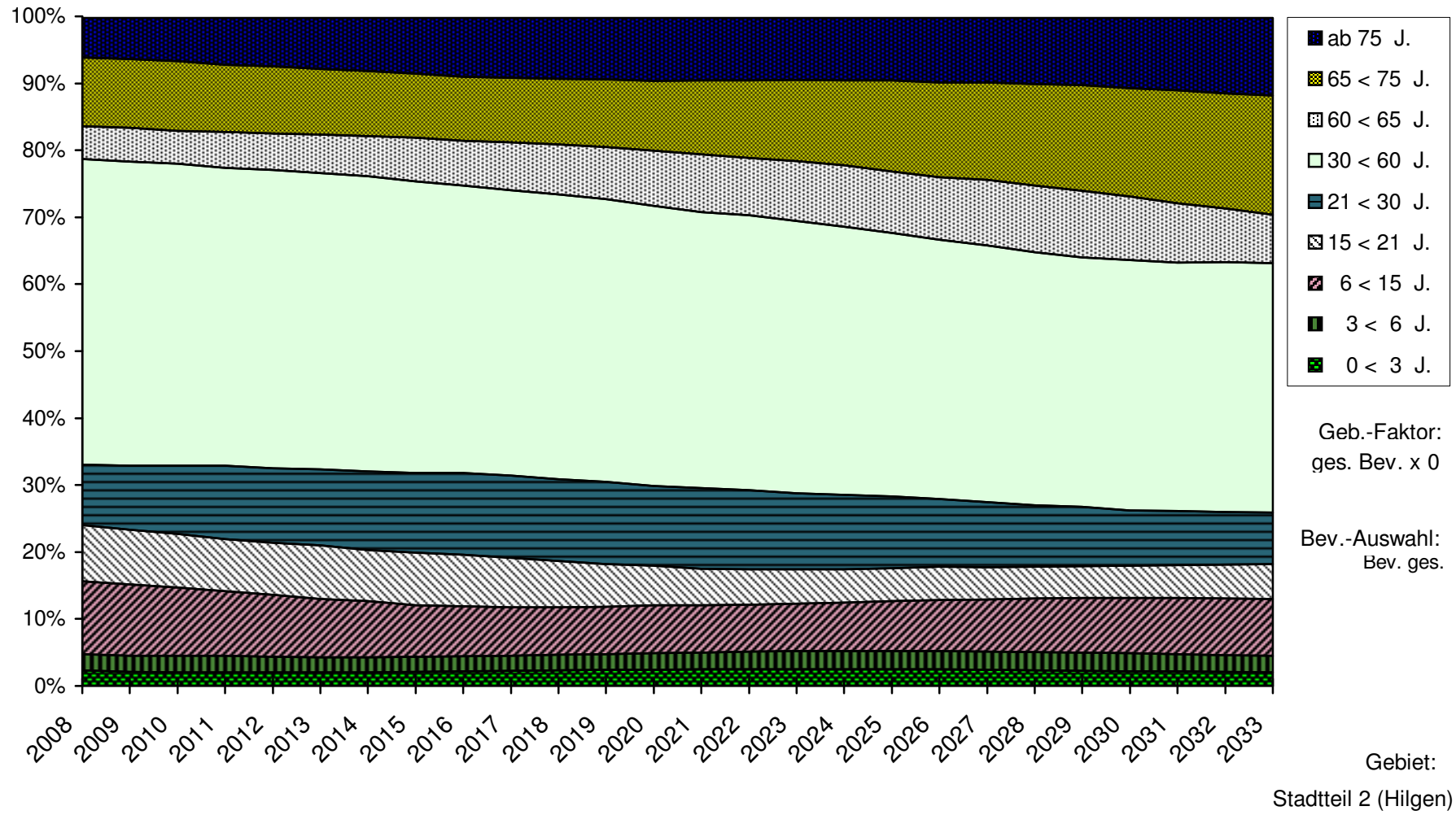


	2008	2009	2010	2011	2012	2013	2014	2015	2016	2017	2018	2019	2020	
0 < 3 J.	174	160	154	153	154	156	159	163	168	174	180	185	190	0 < 3 J.
3 < 6 J.	163	165	169	176	164	157	156	157	159	162	167	172	178	3 < 6 J.
6 < 15 J.	750	730	707	669	643	611	590	548	532	517	508	507	517	6 < 15 J.
15 < 21 J.	577	557	551	538	547	559	537	555	544	526	495	457	428	15 < 21 J.
21 < 30 J.	621	660	702	758	772	799	826	840	868	879	877	884	858	21 < 30 J.
30 < 60 J.	3.137	3.115	3.111	3.086	3.106	3.097	3.102	3.080	3.049	3.038	3.048	3.040	3.022	30 < 60 J.
60 < 65 J.	337	344	339	372	379	407	423	460	474	511	531	560	593	60 < 65 J.
65 < 75 J.	703	708	721	700	701	682	685	674	678	688	701	723	755	65 < 75 J.
ab 75 J.	409	422	446	486	507	538	559	593	629	639	656	664	681	ab 75 J.
Summe	6.871	6.861	6.900	6.936	6.971	7.005	7.037	7.069	7.101	7.132	7.163	7.193	7.223	
	2021	2022	2023	2024	2025	2026	2027	2028	2029	2030	2031	2032	2033	
0 < 3 J.	194	197	199	199	197	195	191	188	183	178	173	168	164	0 < 3 J.
3 < 6 J.	184	189	195	199	202	203	203	202	199	196	192	187	182	3 < 6 J.
6 < 15 J.	509	509	518	530	543	558	573	588	601	612	619	624	625	6 < 15 J.
15 < 21 J.	397	388	373	363	360	367	354	349	351	357	365	375	386	15 < 21 J.
21 < 30 J.	871	859	829	813	787	744	716	680	657	610	592	575	566	21 < 30 J.
30 < 60 J.	2.988	2.984	2.968	2.933	2.892	2.846	2.824	2.788	2.746	2.760	2.744	2.755	2.747	30 < 60 J.
60 < 65 J.	626	625	654	672	673	690	719	736	739	703	655	596	534	60 < 65 J.
65 < 75 J.	798	841	887	929	995	1.041	1.072	1.119	1.162	1.195	1.242	1.268	1.311	65 < 75 J.
ab 75 J.	681	683	678	684	689	711	715	729	744	776	803	832	859	ab 75 J.
Summe	7.250	7.276	7.299	7.320	7.339	7.355	7.367	7.377	7.383	7.386	7.385	7.381	7.374	



Anteile der Altersgruppen an der Gesamtbevölkerung

Rheinisch-Bergischer
Kreis



Überblick 3
Alle Altersgruppen

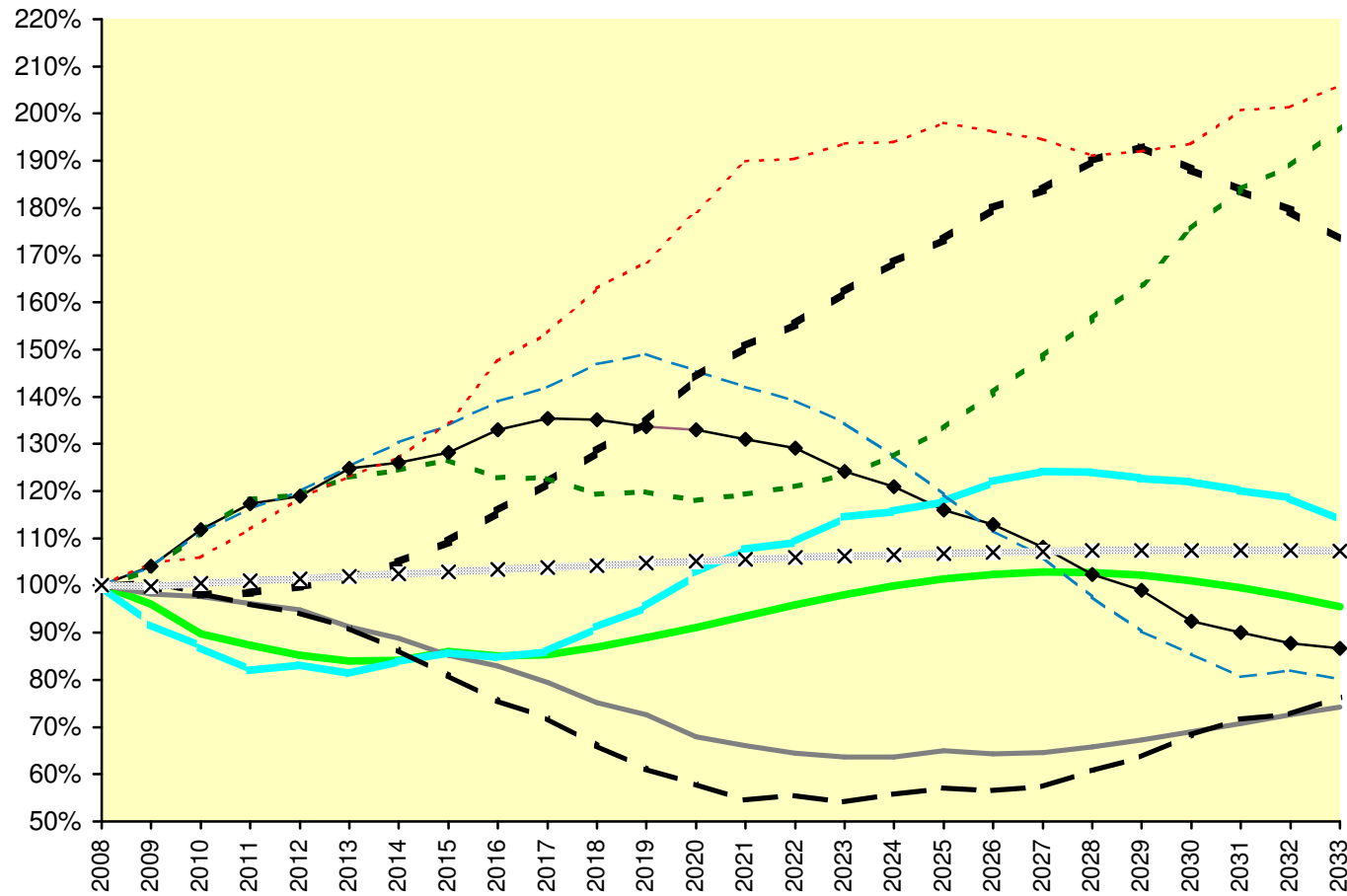
Basis-Jahr: 2008

Bev. ges. Stadtteil 2 (Hilgen)

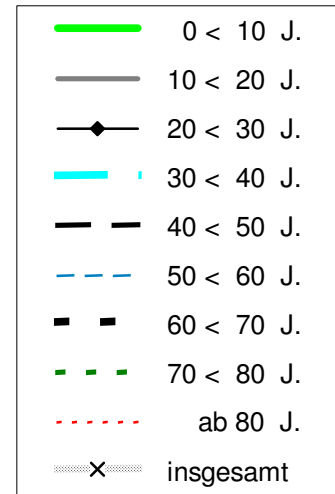
Rheinisch-Bergischer Kreis

	2008	2009	2010	2011	2012	2013	2014	2015	2016	2017	2018	2019	2020	
0 < 10 J.	645	619	579	563	550	542	543	554	548	551	561	573	588	0 < 10 J.
10 < 20 J.	917	900	895	882	870	836	814	782	761	728	689	666	623	10 < 20 J.
20 < 30 J.	723	753	808	848	860	903	911	927	961	979	977	966	961	20 < 30 J.
30 < 40 J.	844	774	733	692	703	686	707	724	716	726	769	806	866	30 < 40 J.
40 < 50 J.	1.347	1.357	1.325	1.294	1.268	1.225	1.162	1.090	1.018	968	890	823	779	40 < 50 J.
50 < 60 J.	946	984	1.053	1.100	1.136	1.185	1.232	1.266	1.315	1.344	1.389	1.411	1.376	50 < 60 J.
60 < 70 J.	722	721	708	711	721	733	757	790	836	879	928	972	1.041	60 < 70 J.
70 < 80 J.	514	530	573	608	613	632	640	651	631	630	613	616	607	70 < 80 J.
ab 80 J.	213	223	226	239	252	262	271	287	314	327	347	359	382	ab 80 J.
insgesamt	6.871	6.861	6.900	6.936	6.971	7.005	7.037	7.069	7.101	7.132	7.163	7.193	7.223	insgesamt
	2021	2022	2023	2024	2025	2026	2027	2028	2029	2030	2031	2032	2033	
0 < 10 J.	603	618	632	645	654	661	663	663	659	652	642	629	616	0 < 10 J.
10 < 20 J.	606	591	583	584	596	590	592	603	617	633	649	665	681	10 < 20 J.
20 < 30 J.	947	934	897	874	839	817	782	739	715	668	651	635	626	20 < 30 J.
30 < 40 J.	909	921	967	976	993	1.030	1.048	1.047	1.035	1.030	1.014	1.000	961	30 < 40 J.
40 < 50 J.	735	747	729	752	769	761	772	817	857	921	966	979	1.028	40 < 50 J.
50 < 60 J.	1.344	1.316	1.271	1.205	1.129	1.055	1.004	923	854	809	763	776	758	50 < 60 J.
60 < 70 J.	1.088	1.122	1.171	1.217	1.251	1.300	1.327	1.372	1.394	1.359	1.326	1.296	1.251	60 < 70 J.
70 < 80 J.	614	622	635	655	685	724	763	804	842	902	945	971	1.014	70 < 80 J.
ab 80 J.	404	406	413	413	422	418	415	407	409	412	428	429	439	ab 80 J.
insgesamt	7.250	7.276	7.299	7.320	7.339	7.355	7.367	7.377	7.383	7.386	7.385	7.381	7.374	insgesamt

Relative Veränderungen in 10er-Altersgruppen



Rheinisch-Bergischer Kreis



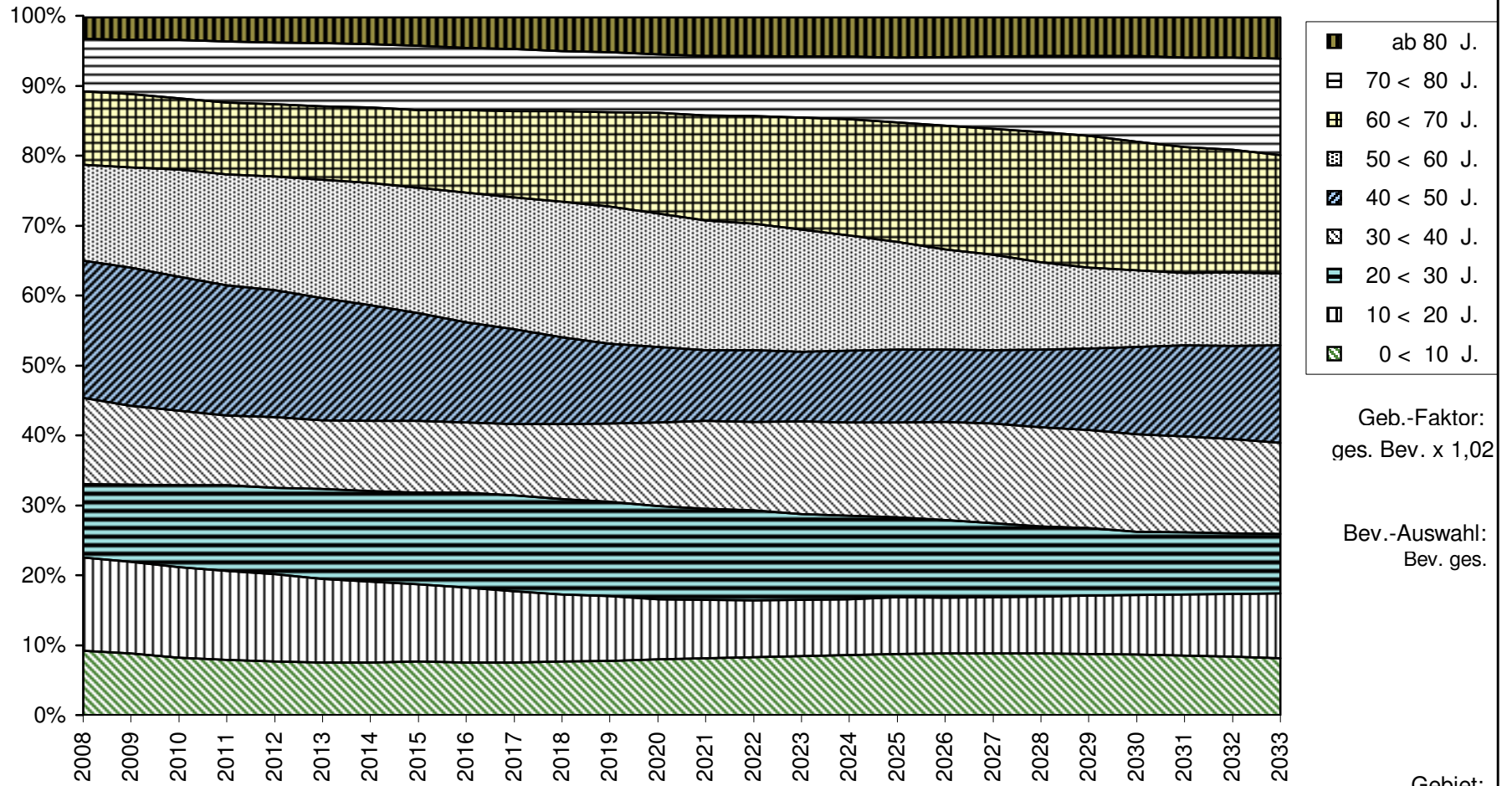
Geb.-Faktor:
ges. Bev. x 1,02

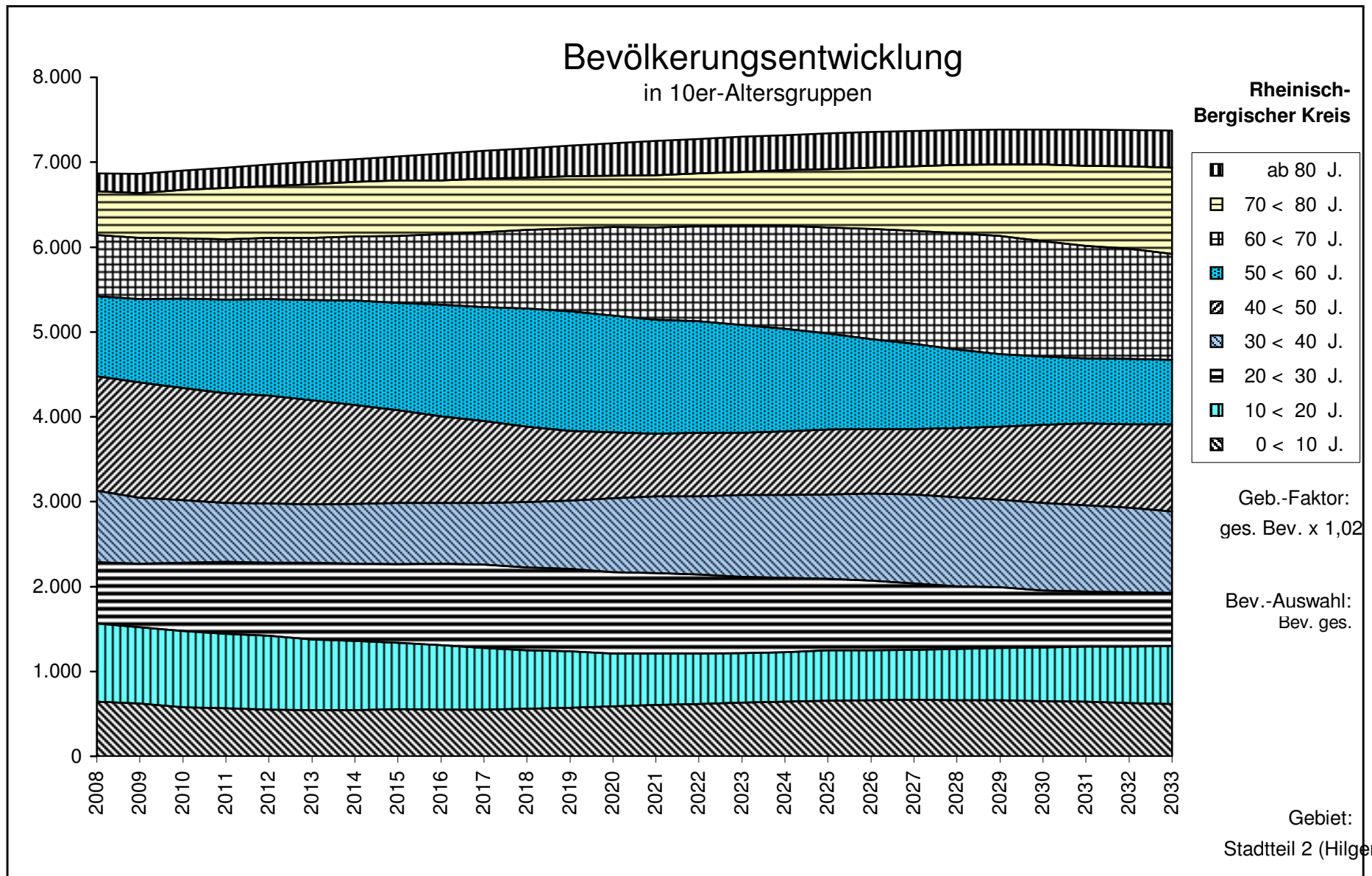
Bev.-Auswahl:
Bev. ges.

Gebiet:
Stadtteil 2 (Hilgen)

Anteile von 10er-Altersgruppen an der Gesamtbevölkerung

Rheinisch-Bergischer Kreis



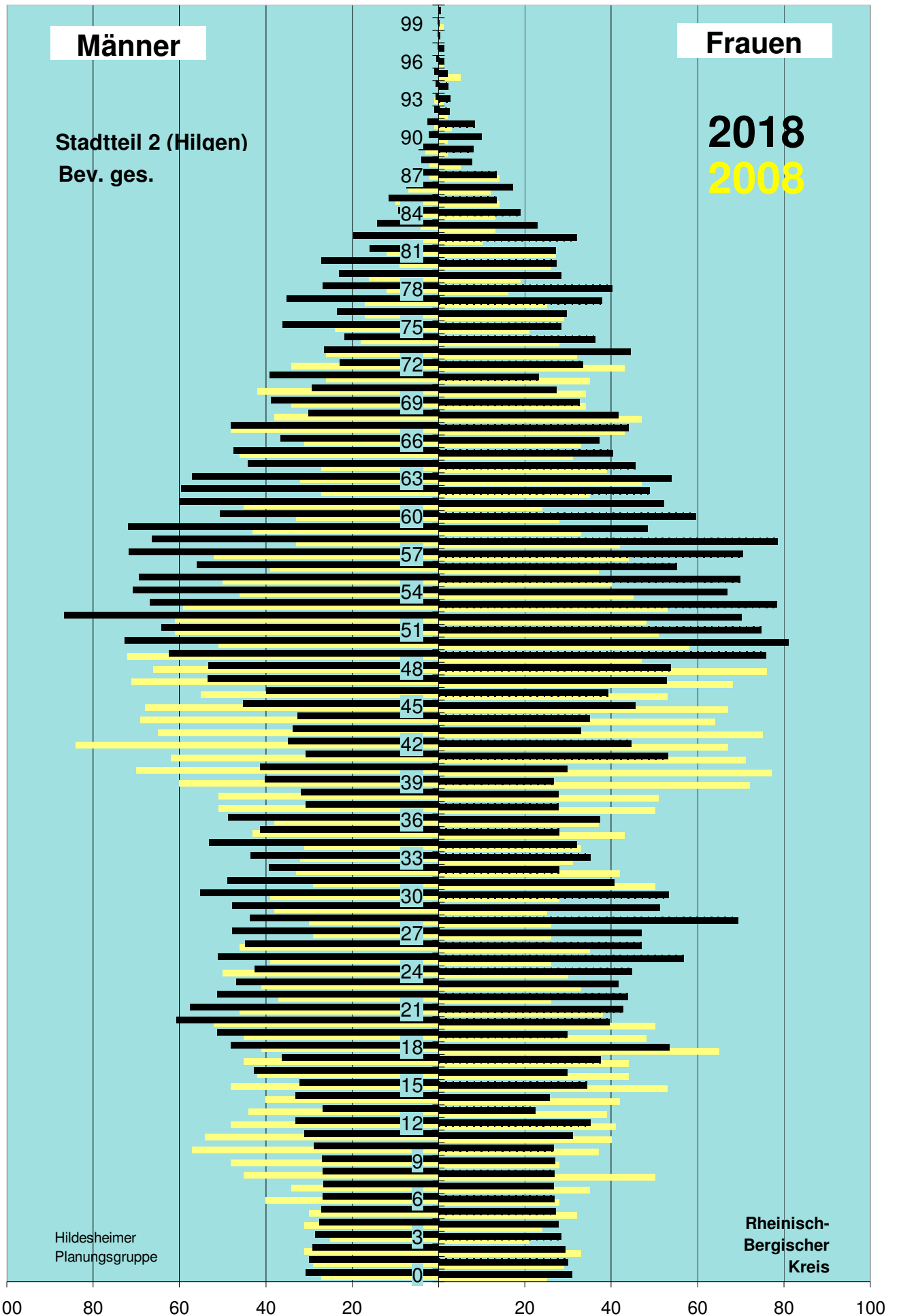


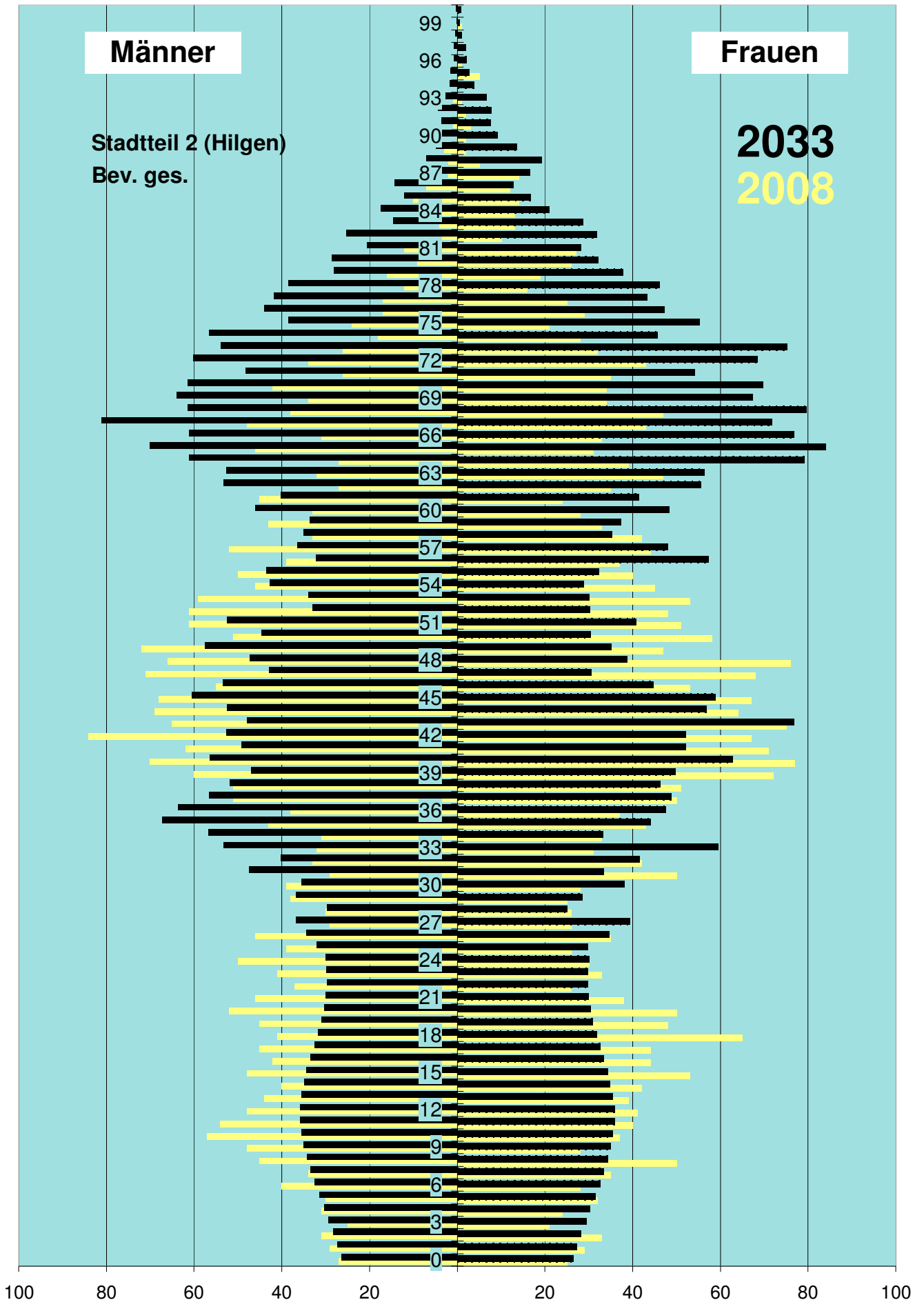
A u s g a n g s d a t e n							
Alter	Basis-J.		2008 B +10		2018 B +25		2033
	weibl	männl	weibl	männl	weibl	männl	
0	25	27	31	31	26	26	
1	29	29	30	30	27	27	
2	33	31	29	29	28	28	
3	21	25	28	28	29	29	
4	24	31	28	28	30	30	
5	32	30	27	27	32	32	
6	28	40	27	27	32	32	
7	35	34	27	27	33	33	
8	50	45	27	27	34	34	
9	28	48	27	27	35	35	
10	37	57	27	29	35	35	
11	40	54	31	31	36	36	
12	41	48	35	33	36	36	
13	39	44	22	27	36	36	
14	42	40	26	33	35	35	
15	53	48	34	32	34	34	
16	44	42	30	43	33	33	
17	44	45	37	36	33	33	
18	65	41	53	48	32	32	
19	48	45	30	51	31	31	
20	50	52	40	61	30	30	
21	38	46	43	58	30	30	
22	26	37	44	51	30	30	
23	33	41	42	47	30	30	
24	30	50	45	43	30	30	
25	26	39	57	51	30	32	
26	35	46	47	45	35	34	
27	26	29	47	48	39	37	
28	26	30	69	44	25	30	
29	25	38	51	48	29	37	
30	28	39	53	55	38	36	
31	50	29	41	49	33	47	
32	42	33	28	39	42	40	
33	31	32	35	44	59	53	
34	33	31	32	53	33	57	
35	43	43	28	41	44	67	
36	37	38	37	49	48	64	
37	50	51	28	31	49	57	
38	51	51	28	32	46	52	
39	72	60	27	40	50	47	
40	77	70	30	41	63	56	
41	71	62	53	31	52	49	
42	67	84	45	35	52	53	
43	75	65	33	34	77	48	
44	64	69	35	33	57	52	
45	67	68	46	45	59	60	
46	53	55	39	40	45	53	
47	68	71	53	53	31	43	
48	76	66	54	53	39	47	
49	47	72	76	63	35	57	
50	58	51	81	73	30	45	

A u s g a n g s d a t e n							
Alter	Basis-J.		2008 B +10		2018 B +25		2033
	weibl	männl	weibl	männl	weibl	männl	
51	51	61	75	64	41	52	
52	48	61	70	87	30	33	
53	53	59	78	67	30	34	
54	45	46	67	71	29	43	
55	40	50	70	69	32	44	
56	37	39	55	56	57	32	
57	44	52	70	72	48	36	
58	42	33	79	66	35	35	
59	33	43	48	72	37	34	
60	28	33	60	51	48	46	
61	24	45	52	60	41	40	
62	35	27	49	60	56	53	
63	47	32	54	57	56	53	
64	39	27	46	44	79	61	
65	31	46	40	47	84	70	
66	33	31	37	37	77	61	
67	43	48	44	48	72	81	
68	47	38	42	30	80	61	
69	34	34	33	39	67	64	
70	34	42	27	29	70	61	
71	35	26	23	39	54	48	
72	43	34	33	23	69	60	
73	32	26	44	26	75	54	
74	28	18	36	22	46	57	
75	21	24	28	36	55	38	
76	29	17	30	24	47	44	
77	25	17	38	35	43	42	
78	16	12	40	27	46	38	
79	19	16	28	23	38	28	
80	26	9	27	27	32	29	
81	27	12	27	16	28	21	
82	10	6	32	20	32	25	
83	13	4	23	14	29	15	
84	13	5	19	9	21	17	
85	14	10	13	11	17	12	
86	12	7	17	7	13	14	
87	14	2	13	6	17	7	
88	5	2	8	4	19	7	
89	2	3	8	5	14	5	
90	2	0	10	2	9	7	
91	3	1	8	3	8	4	
92	2	0	3	1	8	4	
93	1	1	3	1	7	3	
94	0	0	2	1	4	2	
95	5	0	2	1	3	2	
96	1	0	1	0	2	1	
97	0	0	1	0	2	1	
98	0	0	0	0	1	0	
99	1	0	0	0	1	0	
> 99	0	0	0	0	1	0	

Tabellendaten						
Lebensbaum 10						
Lebensbaum 25			Lebensbaum 25			
	Basis-J.	2008	B +10	2018	B +25	2033
0	25	-27	31	-31	26	-26
1	29	-29	30	-30	27	-27
2	33	-31	29	-29	28	-28
3	21	-25	28	-28	29	-29
4	24	-31	28	-28	30	-30
5	32	-30	27	-27	32	-32
6	28	-40	27	-27	32	-32
7	35	-34	27	-27	33	-33
8	50	-45	27	-27	34	-34
9	28	-48	27	-27	35	-35
10	37	-57	27	-29	35	-35
11	40	-54	31	-31	36	-36
12	41	-48	35	-33	36	-36
13	39	-44	22	-27	36	-36
14	42	-40	26	-33	35	-35
15	53	-48	34	-32	34	-34
16	44	-42	30	-43	33	-33
17	44	-45	37	-36	33	-33
18	65	-41	53	-48	32	-32
19	48	-45	30	-51	31	-31
20	50	-52	40	-61	30	-30
21	38	-46	43	-58	30	-30
22	26	-37	44	-51	30	-30
23	33	-41	42	-47	30	-30
24	30	-50	45	-43	30	-30
25	26	-39	57	-51	30	-32
26	35	-46	47	-45	35	-34
27	26	-29	47	-48	39	-37
28	26	-30	69	-44	25	-30
29	25	-38	51	-48	29	-37
30	28	-39	53	-55	38	-36
31	50	-29	41	-49	33	-47
32	42	-33	28	-39	42	-40
33	31	-32	35	-44	59	-53
34	33	-31	32	-53	33	-57
35	43	-43	28	-41	44	-67
36	37	-38	37	-49	48	-64
37	50	-51	28	-31	49	-57
38	51	-51	28	-32	46	-52
39	72	-60	27	-40	50	-47
40	77	-70	30	-41	63	-56
41	71	-62	53	-31	52	-49
42	67	-84	45	-35	52	-53
43	75	-65	33	-34	77	-48
44	64	-69	35	-33	57	-52
45	67	-68	46	-45	59	-60
46	53	-55	39	-40	45	-53
47	68	-71	53	-53	31	-43
48	76	-66	54	-53	39	-47
49	47	-72	76	-63	35	-57
50	58	-51	81	-73	30	-45

Tabelle d a t e n						
Lebensbaum 10						
Lebensbaum 25			Lebensbaum 25			
	Basis-J.	2008	B +10	2018	B +25	2033
51	51	-61	75	-64	41	-52
52	48	-61	70	-87	30	-33
53	53	-59	78	-67	30	-34
54	45	-46	67	-71	29	-43
55	40	-50	70	-69	32	-44
56	37	-39	55	-56	57	-32
57	44	-52	70	-72	48	-36
58	42	-33	79	-66	35	-35
59	33	-43	48	-72	37	-34
60	28	-33	60	-51	48	-46
61	24	-45	52	-60	41	-40
62	35	-27	49	-60	56	-53
63	47	-32	54	-57	56	-53
64	39	-27	46	-44	79	-61
65	31	-46	40	-47	84	-70
66	33	-31	37	-37	77	-61
67	43	-48	44	-48	72	-81
68	47	-38	42	-30	80	-61
69	34	-34	33	-39	67	-64
70	34	-42	27	-29	70	-61
71	35	-26	23	-39	54	-48
72	43	-34	33	-23	69	-60
73	32	-26	44	-26	75	-54
74	28	-18	36	-22	46	-57
75	21	-24	28	-36	55	-38
76	29	-17	30	-24	47	-44
77	25	-17	38	-35	43	-42
78	16	-12	40	-27	46	-38
79	19	-16	28	-23	38	-28
80	26	-9	27	-27	32	-29
81	27	-12	27	-16	28	-21
82	10	-6	32	-20	32	-25
83	13	-4	23	-14	29	-15
84	13	-5	19	-9	21	-17
85	14	-10	13	-11	17	-12
86	12	-7	17	-7	13	-14
87	14	-2	13	-6	17	-7
88	5	-2	8	-4	19	-7
89	2	-3	8	-5	14	-5
90	2	0	10	-2	9	-7
91	3	-1	8	-3	8	-4
92	2	0	3	-1	8	-4
93	1	-1	3	-1	7	-3
94	0	0	2	-1	4	-2
95	5	0	2	-1	3	-2
96	1	0	1	0	2	-1
97	0	0	1	0	2	-1
98	0	0	0	0	1	0
99	1	0	0	0	1	0
> 99	0	0	0	0	1	0





Entwicklung der Einwohnerzahlen und Einwohnerdichte
im Rheinisch-Bergischen Kreis

Abt. 67 / Statistik
Herr Prediger 2510

Gebiete	Nr.	Fläche in qkm	Einwohner am 1.1.2008		Einwohner am 1.1.2033		Veränderung (Sp.6 / Sp.4)
			Anzahl	Einw / qkm	Anzahl	Einw / qkm	
Sp. 1	Sp. 2	Sp. 3	Sp. 4	Sp. 5	Sp. 6	Sp. 7	Sp. 8
Stadt Berg. Gladbach		83,12	110.390	1.328	108.574	1.306	98,4%
Paffrath	1	11,39	27.757	2.437	27.702	2.432	99,8%
Gladbach	2	13,58	29.656	2.184	29.595	2.179	99,8%
Sand	3	13,09	4.094	313	4.085	312	99,8%
Herkenrath	4	15,21	6.031	397	6.199	408	102,8%
Bensberg	5	17,84	19.945	1.118	19.691	1.104	98,7%
Refrath	6	12,01	22.907	1.907	21.302	1.774	93,0%
Stadt Burscheid *		27,38	19.604	716	20.482	748	104,5%
Stadtteil 1	7	19,91	12.729	639	13.113	659	103,0%
Stadtteil 2	8	7,47	6.871	920	7.374	987	107,3%
Gemeinde Kürten *		67,55	20.594	305	21.856	324	106,1%
Kürten	9	19,79	5.748	290	6.207	314	108,0%
Olpe	10	11,29	1.919	170	2.234	198	116,4%
Biesfeld	11	15,59	5.528	355	5.524	354	99,9%
Dürscheid	12	4,89	3.065	627	3.197	654	104,3%
Bechen	13	15,99	4.332	271	4.702	294	108,5%
Stadt Leichlingen *		37,33	29.094	779	28.331	759	97,4%
Westl. d. Wupper	14	6,39	10.829	1.695	10.908	1.707	100,7%
Östl. d. Wupper	15	3,98	7.879	1.980	7.474	1.878	94,9%
Außenortschaften	16	15,24	4.541	298	4.029	264	88,7%
Witzhelden	17	11,72	5.643	481	5.718	488	101,3%
Gemeinde Odenthal *		39,97	16.373	410	16.585	415	101,3%
Odenthal	18	7,29	4.663	640	4.383	601	94,0%
Altenberg, Blecher	19	4,86	3.627	746	3.642	749	100,4%
Neschen, Scheuren	20	14,28	1.983	139	2.090	146	105,4%
Eikamp, Höffe	21	9,59	2.411	251	2.741	286	113,7%
Voiswinkel	22	3,95	3.689	934	3.729	944	101,1%
Stadt Overath *		68,84	28.438	413	29.032	422	102,1%
Overath	23	21,26	7.939	373	7.651	360	96,4%
Heiligenhaus	24	3,75	3.523	939	3.696	986	104,9%
Marialinden	25	18,72	4.178	223	4.301	230	102,9%
Steinenbrück	26	6,57	5.355	815	5.514	839	103,0%
Vilkerath	27	8,93	3.099	347	3.442	385	111,1%
Immekeppel	28	5,19	2.026	390	2.068	398	102,1%
Untereschbach	29	2,20	1.385	630	1.465	666	105,8%
Brombach	30	2,22	931	419	887	400	95,3%
Stadt Rösrath *		38,82	29.284	754	29.755	766	101,6%
Rösrath	31	15,43	13.199	855	14.004	908	106,1%
Hoffnungstal	32	2,95	7.754	2.628	7.744	2.625	99,9%
Forsbach	33	7,50	6.467	862	6.244	833	96,6%
Kleineichen	34	12,94	1.864	144	1.754	136	94,1%
Stadt Wermelskirchen *		74,66	37.571	503	37.316	500	99,3%
Innenstadt	35	4,86	15.161	3.120	14.133	2.908	93,2%
Wüstenhof	36	3,74	1.864	498	1.776	475	95,3%
Eipringhausen	37	8,07	1.902	236	2.017	250	106,0%
Tente	38	11,83	6.342	536	6.896	583	108,7%
Hünger	39	5,99	2.921	488	2.872	479	98,3%
Dabringhausen	40	8,34	4.777	573	4.876	585	102,1%
Dabringhausen Süd	41	14,63	1.008	69	1.045	71	103,6%
Dhünn	42	17,20	3.469	202	3.536	206	101,9%
Rh.-Bergischer Kreis		437,67	291.348	666	291.930	667	100,2%

* Die Einwohnerzahl der Stadt/Gemeinde ist größer als die Summe der Einwohnerzahlen der Stadtteile/Gemeindeteile, weil die Stadt/Gemeinde nicht alle Einwohner einem Stadtteil/Gemeindeteil zugeordnet hat.