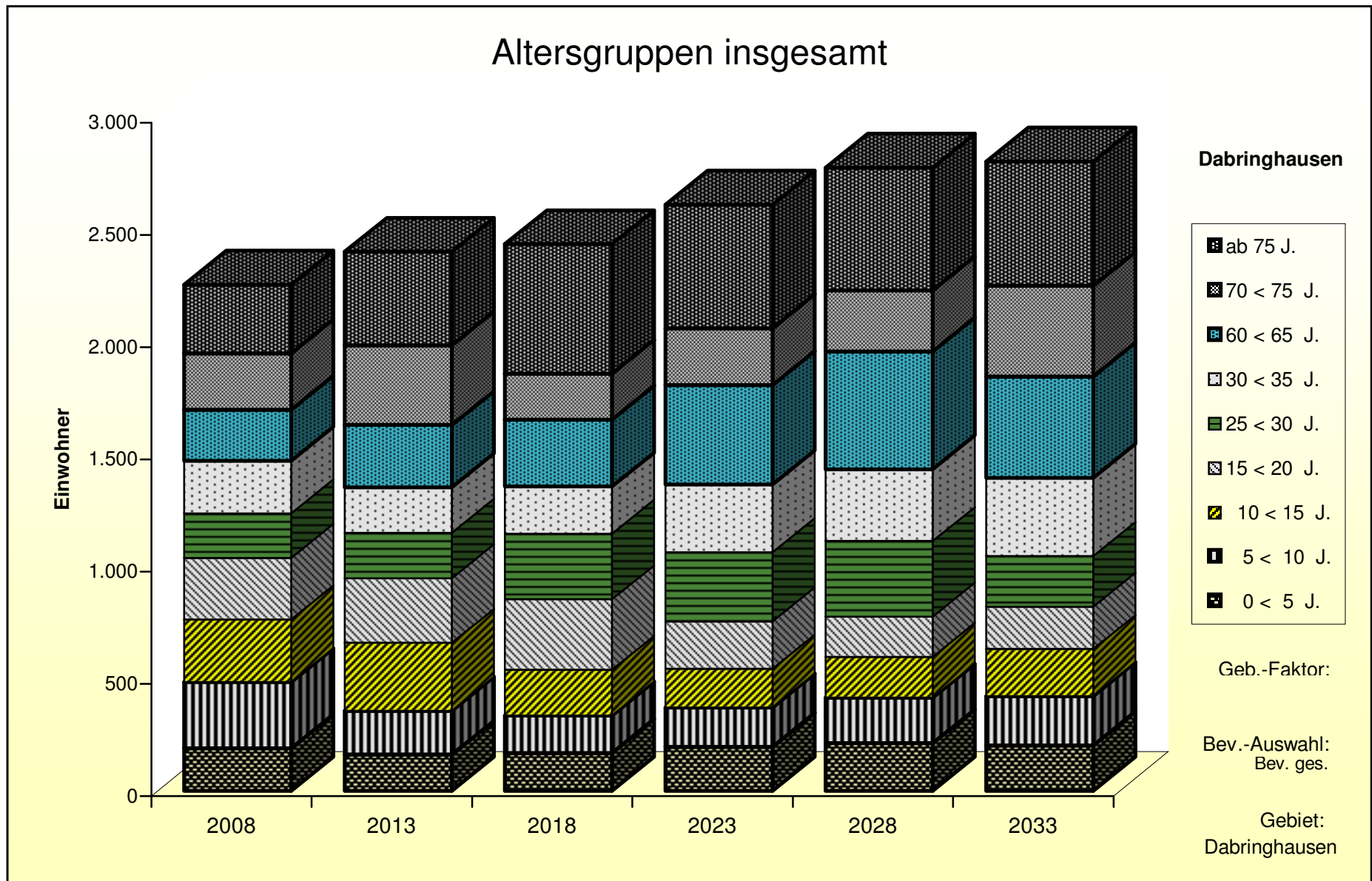
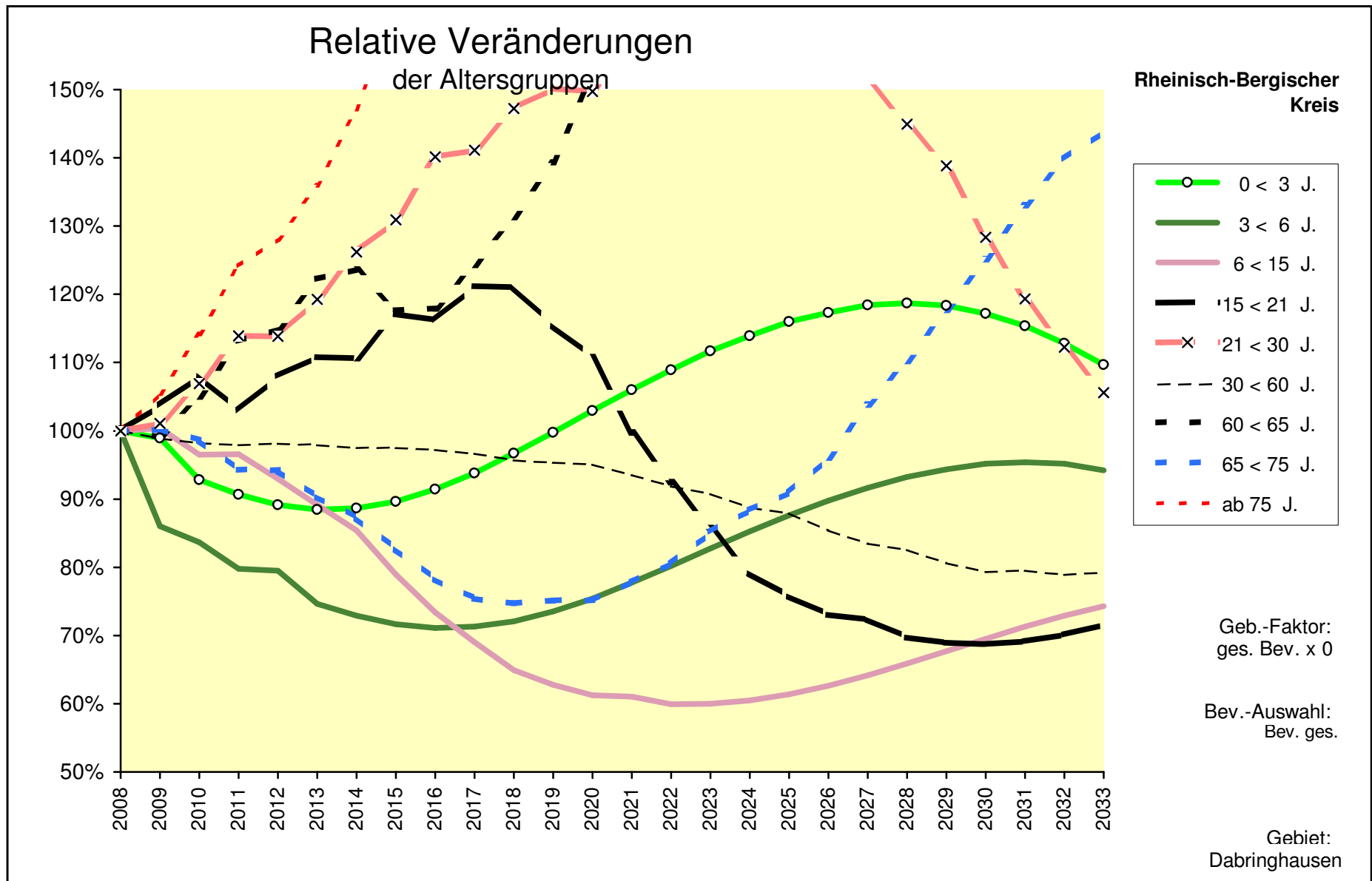


Alle Altersgruppen	Bev. ges.						Dabringhausen							
	2008	2013	2018	2023	2028	2033	2008	2013	2018	2023	2028	2033		
0 < 5 J.	190	161	169	195	212	202	0 < 5 J.	100%	84,8%	89,0%	102,9%	111,5%	106,3%	0 < 5 J.
5 < 10 J.	294	196	167	175	203	220	5 < 10 J.	100%	66,5%	56,8%	59,6%	68,9%	74,7%	5 < 10 J.
10 < 15 J.	279	303	203	173	182	210	10 < 15 J.	100%	108,5%	72,7%	62,1%	65,2%	75,4%	10 < 15 J.
15 < 20 J.	275	287	314	210	180	189	15 < 20 J.	100%	104,4%	114,2%	76,5%	65,4%	68,6%	15 < 20 J.
20 < 25 J.	197	283	298	325	218	186	20 < 25 J.	100%	143,5%	151,0%	165,1%	110,7%	94,5%	20 < 25 J.
25 < 30 J.	198	203	293	308	337	226	25 < 30 J.	100%	102,3%	147,9%	155,6%	170,1%	114,0%	25 < 30 J.
30 < 35 J.	235	203	210	303	319	349	30 < 35 J.	100%	86,6%	89,2%	129,0%	135,7%	148,4%	30 < 35 J.
35 < 40 J.	420	241	210	217	313	330	35 < 40 J.	100%	57,4%	50,1%	51,6%	74,6%	78,6%	35 < 40 J.
40 < 45 J.	504	430	249	217	224	323	40 < 45 J.	100%	85,3%	49,4%	43,1%	44,4%	64,2%	40 < 45 J.
45 < 50 J.	435	514	441	255	223	230	45 < 50 J.	100%	118,1%	101,5%	58,7%	51,3%	52,8%	45 < 50 J.
50 < 55 J.	299	440	524	450	261	227	50 < 55 J.	100%	147,3%	175,2%	150,5%	87,1%	76,1%	50 < 55 J.
55 < 60 J.	281	300	445	529	454	263	55 < 60 J.	100%	106,7%	158,4%	188,4%	161,7%	93,6%	55 < 60 J.
60 < 65 J.	227	277	298	443	527	452	60 < 65 J.	100%	122,2%	131,3%	195,1%	232,0%	199,0%	60 < 65 J.
65 < 70 J.	385	220	270	290	431	513	65 < 70 J.	100%	57,1%	70,2%	75,4%	112,1%	133,3%	65 < 70 J.
70 < 75 J.	252	356	206	252	271	403	70 < 75 J.	100%	141,1%	81,6%	100,2%	107,5%	160,0%	70 < 75 J.
ab 75 J.	306	416	576	551	547	554	ab 75 J.	100%	136,0%	188,3%	179,9%	178,7%	180,9%	ab 75 J.
insges.	4.777	4.829	4.873	4.896	4.901	4.876	insges.	100%	101,1%	102,0%	102,5%	102,6%	102,1%	insges.
	1.750	2.009	2.319	2.516	2.491	2.412	50 +	100%	114,8%	132,5%	143,8%	142,3%	137,8%	50 +

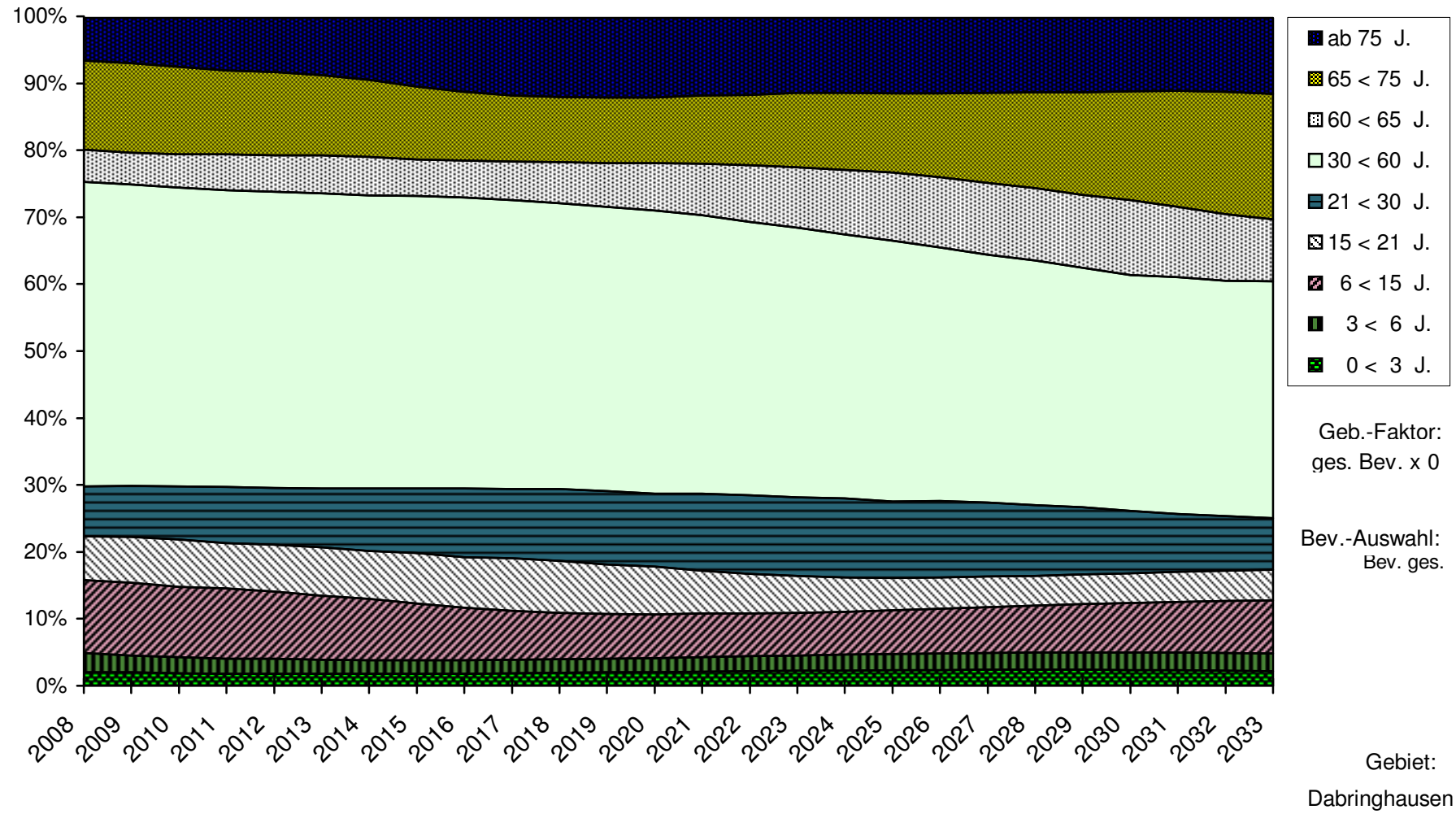


	2008	2009	2010	2011	2012	2013	2014	2015	2016	2017	2018	2019	2020	
0 < 3 J.	107	106	99	97	95	95	95	96	98	100	103	107	110	0 < 3 J.
3 < 6 J.	136	117	114	109	108	101	99	97	97	97	98	100	103	3 < 6 J.
6 < 15 J.	520	522	502	502	483	463	444	410	382	359	338	326	319	6 < 15 J.
15 < 21 J.	314	326	339	324	339	348	347	368	365	381	380	363	348	15 < 21 J.
21 < 30 J.	356	360	380	405	405	425	449	466	499	502	524	535	533	21 < 30 J.
30 < 60 J.	2.174	2.148	2.134	2.128	2.133	2.129	2.119	2.119	2.113	2.100	2.079	2.072	2.067	30 < 60 J.
60 < 65 J.	227	225	238	257	261	277	281	267	268	282	298	316	346	60 < 65 J.
65 < 75 J.	637	638	628	600	600	575	556	527	498	480	476	479	478	65 < 75 J.
ab 75 J.	306	323	349	380	392	416	450	499	540	564	576	583	582	ab 75 J.
<b>Summe</b>	<b>4.777</b>	<b>4.765</b>	<b>4.785</b>	<b>4.802</b>	<b>4.817</b>	<b>4.829</b>	<b>4.841</b>	<b>4.850</b>	<b>4.858</b>	<b>4.866</b>	<b>4.873</b>	<b>4.880</b>	<b>4.885</b>	
	2021	2022	2023	2024	2025	2026	2027	2028	2029	2030	2031	2032	2033	
0 < 3 J.	113	117	120	122	124	126	127	127	127	125	123	121	117	0 < 3 J.
3 < 6 J.	106	109	113	116	119	122	125	127	128	129	130	129	128	3 < 6 J.
6 < 15 J.	318	312	312	315	319	326	334	343	352	361	371	379	386	6 < 15 J.
15 < 21 J.	313	290	269	249	238	229	227	219	216	216	217	220	225	15 < 21 J.
21 < 30 J.	564	575	575	581	559	559	538	516	494	457	425	400	376	21 < 30 J.
30 < 60 J.	2.032	1.997	1.972	1.929	1.911	1.856	1.815	1.794	1.752	1.724	1.729	1.714	1.722	30 < 60 J.
60 < 65 J.	378	416	443	474	496	517	526	527	534	547	513	488	452	60 < 65 J.
65 < 75 J.	496	513	543	563	579	612	661	702	750	797	848	891	916	65 < 75 J.
ab 75 J.	569	564	551	550	556	555	550	547	546	538	536	542	554	ab 75 J.
<b>Summe</b>	<b>4.890</b>	<b>4.893</b>	<b>4.896</b>	<b>4.899</b>	<b>4.900</b>	<b>4.902</b>	<b>4.902</b>	<b>4.901</b>	<b>4.899</b>	<b>4.895</b>	<b>4.890</b>	<b>4.884</b>	<b>4.876</b>	



# Anteile der Altersgruppen an der Gesamtbevölkerung

Rheinisch-Bergischer  
Kreis



**Überblick 3**  
Alle Altersgruppen

Basis-Jahr: <b>2008</b>
-------------------------

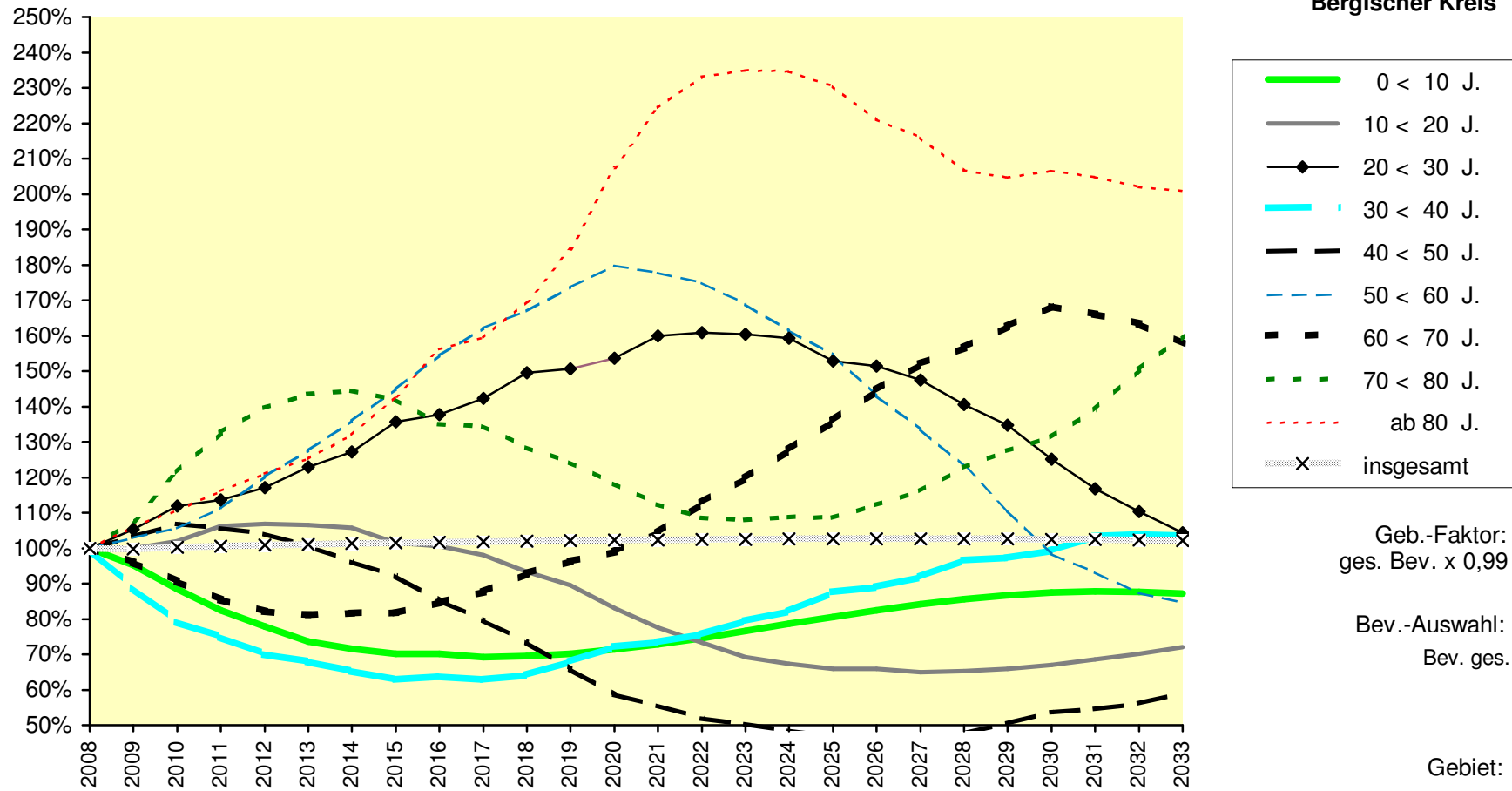
Bev. ges.

Dabringhausen

Rheinisch-Bergischer Kreis

	2008	2009	2010	2011	2012	2013	2014	2015	2016	2017	2018	2019	2020	
0 < 10 J.	484	461	428	399	377	357	346	339	339	335	336	340	345	0 < 10 J.
10 < 20 J.	554	554	565	588	592	590	586	562	557	543	517	496	460	10 < 20 J.
20 < 30 J.	395	416	442	449	462	485	502	536	544	562	590	595	607	20 < 30 J.
30 < 40 J.	655	583	518	490	459	445	427	412	417	412	420	445	473	30 < 40 J.
40 < 50 J.	939	969	1.004	992	977	944	903	865	800	748	690	619	550	40 < 50 J.
50 < 60 J.	580	597	612	646	697	740	789	841	895	941	969	1.007	1.043	50 < 60 J.
60 < 70 J.	612	587	555	523	503	497	500	500	518	537	568	590	606	60 < 70 J.
70 < 80 J.	400	431	486	531	558	574	578	568	540	538	514	497	473	70 < 80 J.
ab 80 J.	158	168	175	183	191	198	209	226	247	252	268	292	328	ab 80 J.
<b>insgesamt</b>	<b>4.777</b>	<b>4.765</b>	<b>4.785</b>	<b>4.802</b>	<b>4.817</b>	<b>4.829</b>	<b>4.841</b>	<b>4.850</b>	<b>4.858</b>	<b>4.866</b>	<b>4.873</b>	<b>4.880</b>	<b>4.885</b>	<b>insgesamt</b>
	<b>2021</b>	<b>2022</b>	<b>2023</b>	<b>2024</b>	<b>2025</b>	<b>2026</b>	<b>2027</b>	<b>2028</b>	<b>2029</b>	<b>2030</b>	<b>2031</b>	<b>2032</b>	<b>2033</b>	
0 < 10 J.	353	361	371	380	390	399	408	414	420	423	425	425	422	0 < 10 J.
10 < 20 J.	430	406	384	373	365	365	360	362	366	372	380	389	399	10 < 20 J.
20 < 30 J.	632	635	633	629	604	598	583	555	532	494	461	436	412	20 < 30 J.
30 < 40 J.	481	495	520	538	574	583	602	632	637	650	677	681	679	30 < 40 J.
40 < 50 J.	521	488	473	454	438	444	438	447	474	504	512	527	553	40 < 50 J.
50 < 60 J.	1.030	1.014	980	937	898	829	775	715	641	571	540	506	491	50 < 60 J.
60 < 70 J.	639	690	733	782	832	886	931	958	996	1.030	1.016	1.000	965	60 < 70 J.
70 < 80 J.	450	434	432	435	434	449	465	491	510	526	556	602	639	70 < 80 J.
ab 80 J.	355	368	371	371	364	349	341	327	323	326	324	319	317	ab 80 J.
<b>insgesamt</b>	<b>4.890</b>	<b>4.893</b>	<b>4.896</b>	<b>4.899</b>	<b>4.900</b>	<b>4.902</b>	<b>4.902</b>	<b>4.901</b>	<b>4.899</b>	<b>4.895</b>	<b>4.890</b>	<b>4.884</b>	<b>4.876</b>	<b>insgesamt</b>

## Relative Veränderungen in 10er-Altersgruppen



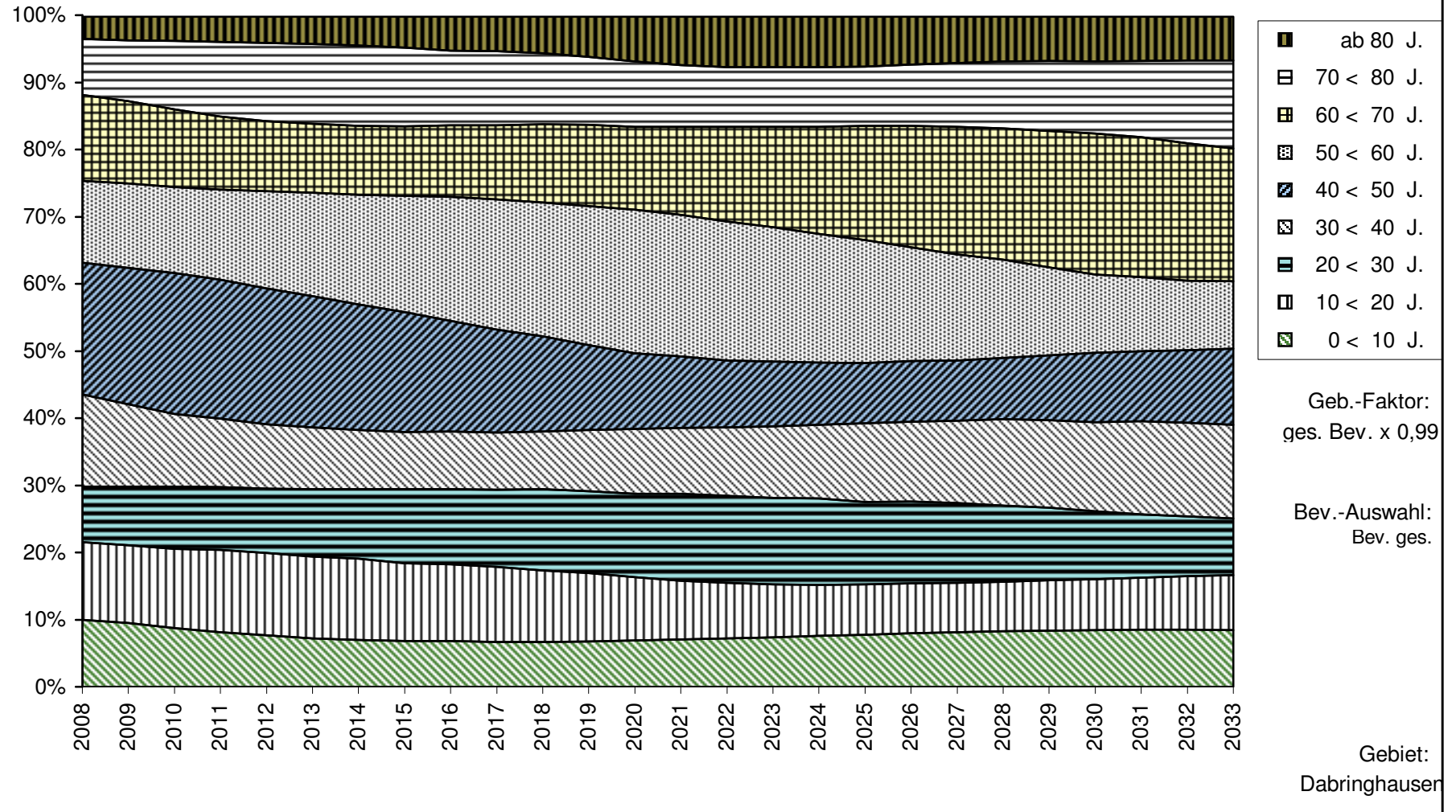
Geb.-Faktor:  
ges. Bev. x 0,99

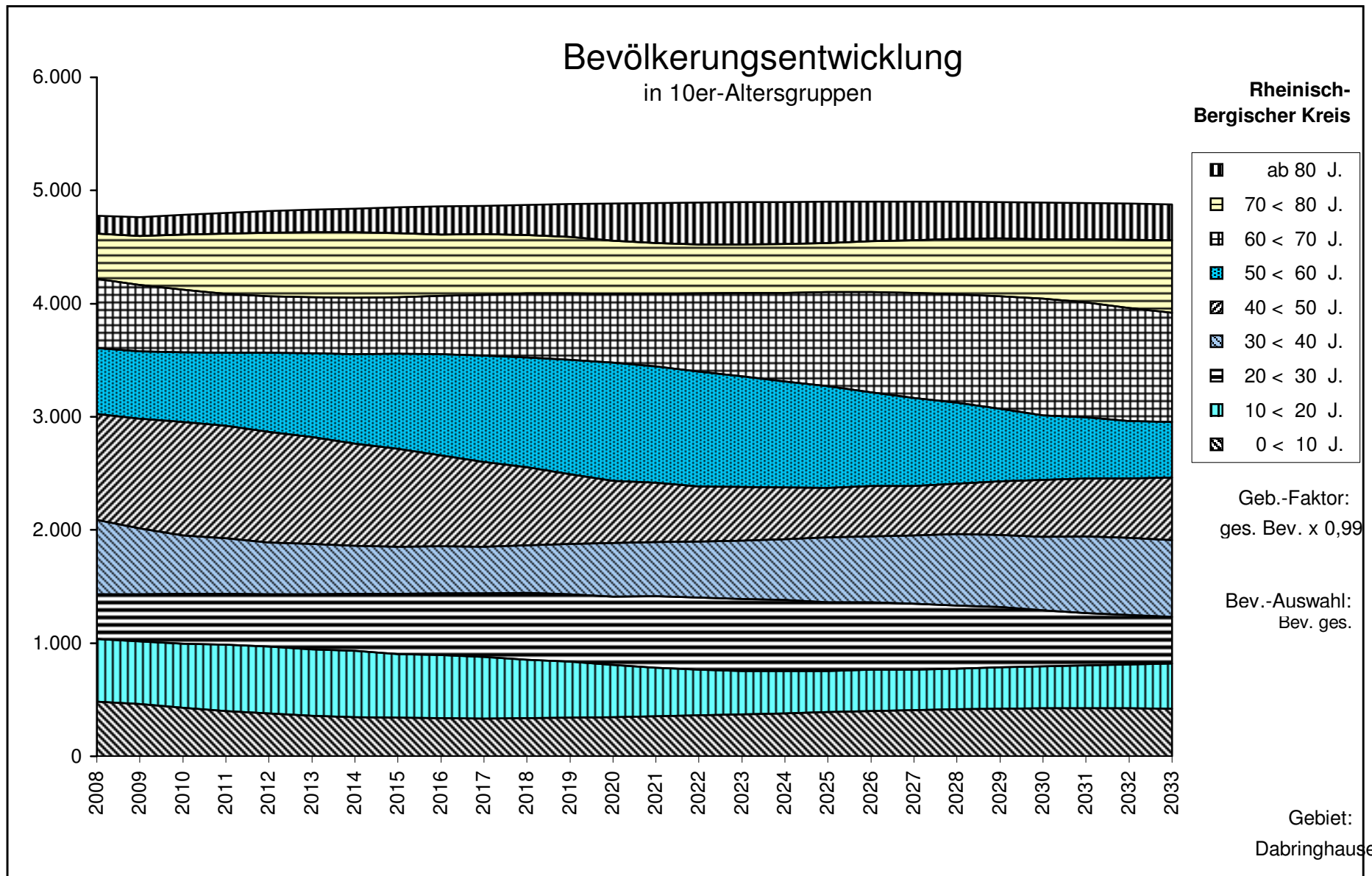
Bev.-Auswahl:  
Bev. ges.

Gebiet:  
Dabringhausen

## Anteile von 10er-Altersgruppen an der Gesamtbevölkerung

**Rheinisch-Bergischer Kreis**



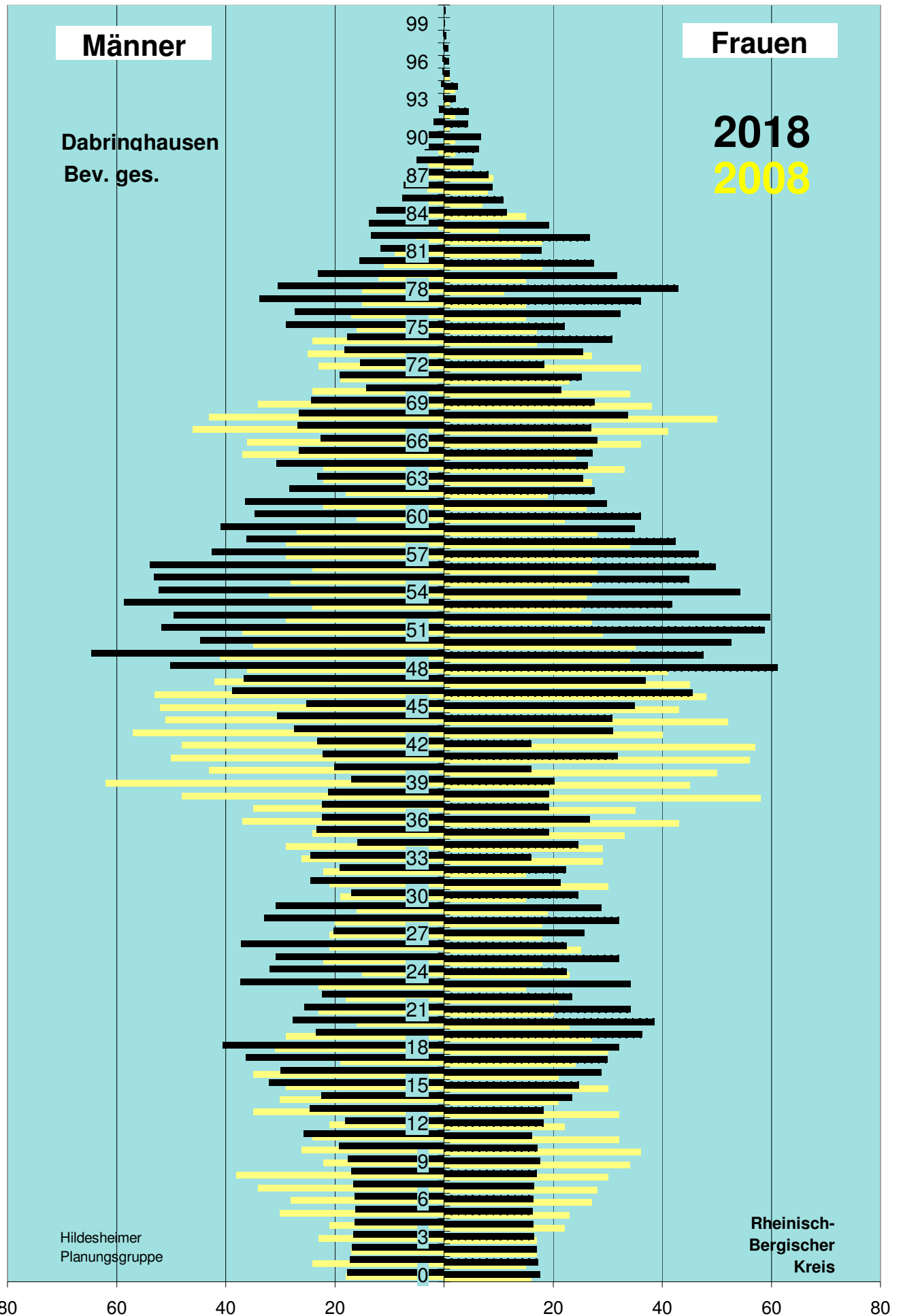


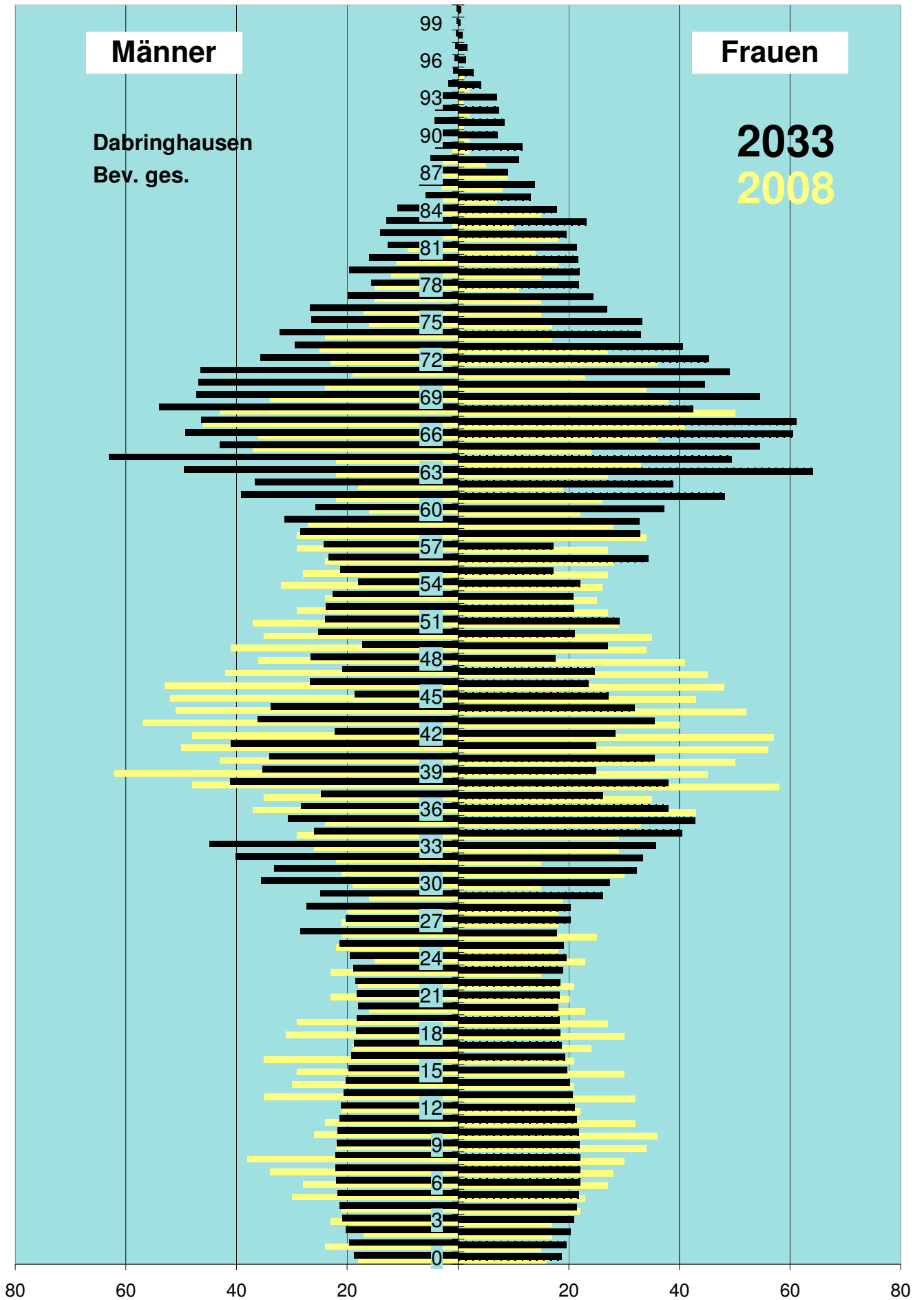
A u s g a n g s d a t e n							
Alter	Basis-J.		2008 B +10		2018 B +25		2033
	weibl	männl	weibl	männl	weibl	männl	
0	16	18	18	18	19	19	
1	15	24	17	17	20	20	
2	17	17	17	17	20	20	
3	17	23	16	16	21	21	
4	22	21	16	16	21	21	
5	23	30	16	16	22	22	
6	27	28	16	16	22	22	
7	28	34	17	17	22	22	
8	30	38	17	17	22	22	
9	34	22	18	18	22	22	
10	36	26	17	19	22	22	
11	32	24	16	26	21	21	
12	22	21	18	18	21	21	
13	32	35	18	25	21	21	
14	21	30	24	22	20	20	
15	30	29	25	32	20	20	
16	21	35	29	30	19	19	
17	24	19	30	36	19	19	
18	30	31	32	41	18	18	
19	27	29	36	23	18	18	
20	23	16	38	28	18	18	
21	20	23	34	26	18	18	
22	21	18	23	22	18	18	
23	15	23	34	37	19	19	
24	23	15	22	32	20	20	
25	18	22	32	31	19	21	
26	25	21	22	37	18	28	
27	18	21	26	20	20	20	
28	18	20	32	33	20	27	
29	19	16	29	31	26	25	
30	15	19	25	17	27	36	
31	30	21	21	24	32	33	
32	15	22	22	19	33	40	
33	29	26	16	24	36	45	
34	29	29	25	16	40	26	
35	33	24	19	23	43	31	
36	43	37	27	22	38	28	
37	35	35	19	22	26	25	
38	58	48	19	21	38	41	
39	45	62	20	17	25	35	
40	50	43	16	20	36	34	
41	56	50	32	22	25	41	
42	57	48	16	23	28	22	
43	40	57	31	27	35	36	
44	52	51	31	31	32	34	
45	43	52	35	25	27	19	
46	48	53	45	39	24	27	
47	45	42	37	37	25	21	
48	41	36	61	50	18	27	
49	34	41	47	65	27	17	
50	35	35	53	45	21	25	

A u s g a n g s d a t e n							
Alter	Basis-J.		2008 B +10		2018 B +25		2033
	weibl	männl	weibl	männl	weibl	männl	
51	29	37	59	52	29	24	
52	27	29	60	50	21	24	
53	25	24	42	59	21	23	
54	26	32	54	52	22	18	
55	27	28	45	53	17	21	
56	28	24	50	54	34	23	
57	27	29	47	42	17	24	
58	34	29	42	36	33	28	
59	28	27	35	41	33	31	
60	22	16	36	35	37	26	
61	26	22	30	36	48	39	
62	19	18	28	28	39	37	
63	27	22	25	23	64	49	
64	33	22	26	31	49	63	
65	24	37	27	27	55	43	
66	36	36	28	22	61	49	
67	41	46	27	27	61	46	
68	50	43	34	27	42	54	
69	38	34	28	24	55	47	
70	34	24	22	14	45	47	
71	23	19	25	19	49	46	
72	36	23	18	15	45	36	
73	27	25	25	18	41	29	
74	17	24	31	18	33	32	
75	17	16	22	29	33	26	
76	15	17	32	27	27	27	
77	15	15	36	34	24	20	
78	11	15	43	30	22	16	
79	15	12	32	23	22	20	
80	18	11	27	15	22	16	
81	14	9	18	12	21	13	
82	18	5	27	13	20	14	
83	10	1	19	14	23	13	
84	15	4	11	12	18	11	
85	7	3	11	8	13	6	
86	8	3	9	7	14	7	
87	9	3	8	6	9	5	
88	5	3	5	5	11	5	
89	2	1	6	3	12	4	
90	2	0	7	3	7	6	
91	1	0	4	2	8	4	
92	2	0	5	1	7	4	
93	1	0	2	0	7	3	
94	2	0	3	0	4	2	
95	1	0	1	0	3	1	
96	0	0	1	0	1	0	
97	0	0	1	0	2	0	
98	0	0	0	0	1	0	
99	0	0	0	0	0	0	
> 99	0	0	0	0	1	0	

Tabelleindaten						
Lebensbaum 10						
Lebensbaum 25			Lebensbaum 25			
	Basis-J.	2008	B +10	2018	B +25	2033
0	16	-18	18	-18	19	-19
1	15	-24	17	-17	20	-20
2	17	-17	17	-17	20	-20
3	17	-23	16	-16	21	-21
4	22	-21	16	-16	21	-21
5	23	-30	16	-16	22	-22
6	27	-28	16	-16	22	-22
7	28	-34	17	-17	22	-22
8	30	-38	17	-17	22	-22
9	34	-22	18	-18	22	-22
10	36	-26	17	-19	22	-22
11	32	-24	16	-26	21	-21
12	22	-21	18	-18	21	-21
13	32	-35	18	-25	21	-21
14	21	-30	24	-22	20	-20
15	30	-29	25	-32	20	-20
16	21	-35	29	-30	19	-19
17	24	-19	30	-36	19	-19
18	30	-31	32	-41	18	-18
19	27	-29	36	-23	18	-18
20	23	-16	38	-28	18	-18
21	20	-23	34	-26	18	-18
22	21	-18	23	-22	18	-18
23	15	-23	34	-37	19	-19
24	23	-15	22	-32	20	-20
25	18	-22	32	-31	19	-21
26	25	-21	22	-37	18	-28
27	18	-21	26	-20	20	-20
28	18	-20	32	-33	20	-27
29	19	-16	29	-31	26	-25
30	15	-19	25	-17	27	-36
31	30	-21	21	-24	32	-33
32	15	-22	22	-19	33	-40
33	29	-26	16	-24	36	-45
34	29	-29	25	-16	40	-26
35	33	-24	19	-23	43	-31
36	43	-37	27	-22	38	-28
37	35	-35	19	-22	26	-25
38	58	-48	19	-21	38	-41
39	45	-62	20	-17	25	-35
40	50	-43	16	-20	36	-34
41	56	-50	32	-22	25	-41
42	57	-48	16	-23	28	-22
43	40	-57	31	-27	35	-36
44	52	-51	31	-31	32	-34
45	43	-52	35	-25	27	-19
46	48	-53	45	-39	24	-27
47	45	-42	37	-37	25	-21
48	41	-36	61	-50	18	-27
49	34	-41	47	-65	27	-17
50	35	-35	53	-45	21	-25

Tabellendaten						
Lebensbaum 10						
Lebensbaum 25			Lebensbaum 25			
	Basis-J.	2008	B +10	2018	B +25	2033
51	29	-37	59	-52	29	-24
52	27	-29	60	-50	21	-24
53	25	-24	42	-59	21	-23
54	26	-32	54	-52	22	-18
55	27	-28	45	-53	17	-21
56	28	-24	50	-54	34	-23
57	27	-29	47	-42	17	-24
58	34	-29	42	-36	33	-28
59	28	-27	35	-41	33	-31
60	22	-16	36	-35	37	-26
61	26	-22	30	-36	48	-39
62	19	-18	28	-28	39	-37
63	27	-22	25	-23	64	-49
64	33	-22	26	-31	49	-63
65	24	-37	27	-27	55	-43
66	36	-36	28	-22	61	-49
67	41	-46	27	-27	61	-46
68	50	-43	34	-27	42	-54
69	38	-34	28	-24	55	-47
70	34	-24	22	-14	45	-47
71	23	-19	25	-19	49	-46
72	36	-23	18	-15	45	-36
73	27	-25	25	-18	41	-29
74	17	-24	31	-18	33	-32
75	17	-16	22	-29	33	-26
76	15	-17	32	-27	27	-27
77	15	-15	36	-34	24	-20
78	11	-15	43	-30	22	-16
79	15	-12	32	-23	22	-20
80	18	-11	27	-15	22	-16
81	14	-9	18	-12	21	-13
82	18	-5	27	-13	20	-14
83	10	-1	19	-14	23	-13
84	15	-4	11	-12	18	-11
85	7	-3	11	-8	13	-6
86	8	-3	9	-7	14	-7
87	9	-3	8	-6	9	-5
88	5	-3	5	-5	11	-5
89	2	-1	6	-3	12	-4
90	2	0	7	-3	7	-6
91	1	0	4	-2	8	-4
92	2	0	5	-1	7	-4
93	1	0	2	0	7	-3
94	2	0	3	0	4	-2
95	1	0	1	0	3	-1
96	0	0	1	0	1	0
97	0	0	1	0	2	0
98	0	0	0	0	1	0
99	0	0	0	0	0	0
> 99	0	0	0	0	1	0





Entwicklung der Einwohnerzahlen und Einwohnerdichte  
im Rheinisch-Bergischen Kreis

Abt. 67 / Statistik  
Herr Prediger 2510

Gebiete	Nr.	Fläche in qkm	Einwohner am 1.1.2008		Einwohner am 1.1.2033		Veränderung (Sp.6 / Sp.4)
			Anzahl	Einw / qkm	Anzahl	Einw / qkm	
Sp. 1	Sp. 2	Sp. 3	Sp. 4	Sp. 5	Sp. 6	Sp. 7	Sp. 8
<b>Stadt Berg. Gladbach</b>		<b>83,12</b>	<b>110.390</b>	<b>1.328</b>	<b>108.574</b>	<b>1.306</b>	<b>98,4%</b>
Paffrath	1	11,39	27.757	2.437	27.702	2.432	99,8%
Gladbach	2	13,58	29.656	2.184	29.595	2.179	99,8%
Sand	3	13,09	4.094	313	4.085	312	99,8%
Herkenrath	4	15,21	6.031	397	6.199	408	102,8%
Bensberg	5	17,84	19.945	1.118	19.691	1.104	98,7%
Refrath	6	12,01	22.907	1.907	21.302	1.774	93,0%
<b>Stadt Burscheid *</b>		<b>27,38</b>	<b>19.604</b>	<b>716</b>	<b>20.482</b>	<b>748</b>	<b>104,5%</b>
Stadtteil 1	7	19,91	12.729	639	13.113	659	103,0%
Stadtteil 2	8	7,47	6.871	920	7.374	987	107,3%
<b>Gemeinde Kürten *</b>		<b>67,55</b>	<b>20.594</b>	<b>305</b>	<b>21.856</b>	<b>324</b>	<b>106,1%</b>
Kürten	9	19,79	5.748	290	6.207	314	108,0%
Olpe	10	11,29	1.919	170	2.234	198	116,4%
Biesfeld	11	15,59	5.528	355	5.524	354	99,9%
Dürscheid	12	4,89	3.065	627	3.197	654	104,3%
Bechen	13	15,99	4.332	271	4.702	294	108,5%
<b>Stadt Leichlingen *</b>		<b>37,33</b>	<b>29.094</b>	<b>779</b>	<b>28.331</b>	<b>759</b>	<b>97,4%</b>
Westl. d. Wupper	14	6,39	10.829	1.695	10.908	1.707	100,7%
Östl. d. Wupper	15	3,98	7.879	1.980	7.474	1.878	94,9%
Außenortschaften	16	15,24	4.541	298	4.029	264	88,7%
Witzhelden	17	11,72	5.643	481	5.718	488	101,3%
<b>Gemeinde Odenthal *</b>		<b>39,97</b>	<b>16.373</b>	<b>410</b>	<b>16.585</b>	<b>415</b>	<b>101,3%</b>
Odenthal	18	7,29	4.663	640	4.383	601	94,0%
Altenberg, Blecher	19	4,86	3.627	746	3.642	749	100,4%
Neschen, Scheuren	20	14,28	1.983	139	2.090	146	105,4%
Eikamp, Höffe	21	9,59	2.411	251	2.741	286	113,7%
Voiswinkel	22	3,95	3.689	934	3.729	944	101,1%
<b>Stadt Overath *</b>		<b>68,84</b>	<b>28.438</b>	<b>413</b>	<b>29.032</b>	<b>422</b>	<b>102,1%</b>
Overath	23	21,26	7.939	373	7.651	360	96,4%
Heiligenhaus	24	3,75	3.523	939	3.696	986	104,9%
Marialinden	25	18,72	4.178	223	4.301	230	102,9%
Steinenbrück	26	6,57	5.355	815	5.514	839	103,0%
Vilkerath	27	8,93	3.099	347	3.442	385	111,1%
Immekeppel	28	5,19	2.026	390	2.068	398	102,1%
Untereschbach	29	2,20	1.385	630	1.465	666	105,8%
Brombach	30	2,22	931	419	887	400	95,3%
<b>Stadt Rösrath *</b>		<b>38,82</b>	<b>29.284</b>	<b>754</b>	<b>29.755</b>	<b>766</b>	<b>101,6%</b>
Rösrath	31	15,43	13.199	855	14.004	908	106,1%
Hoffnungstal	32	2,95	7.754	2.628	7.744	2.625	99,9%
Forsbach	33	7,50	6.467	862	6.244	833	96,6%
Kleineichen	34	12,94	1.864	144	1.754	136	94,1%
<b>Stadt Wermelskirchen *</b>		<b>74,66</b>	<b>37.571</b>	<b>503</b>	<b>37.316</b>	<b>500</b>	<b>99,3%</b>
Innenstadt	35	4,86	15.161	3.120	14.133	2.908	93,2%
Wüstenhof	36	3,74	1.864	498	1.776	475	95,3%
Eipringhausen	37	8,07	1.902	236	2.017	250	106,0%
Tente	38	11,83	6.342	536	6.896	583	108,7%
Hünger	39	5,99	2.921	488	2.872	479	98,3%
Dabringhausen	40	8,34	4.777	573	4.876	585	102,1%
Dabringhausen Süd	41	14,63	1.008	69	1.045	71	103,6%
Dhünn	42	17,20	3.469	202	3.536	206	101,9%
<b>Rh.-Bergischer Kreis</b>		<b>437,67</b>	<b>291.348</b>	<b>666</b>	<b>291.930</b>	<b>667</b>	<b>100,2%</b>

\* Die Einwohnerzahl der Stadt/Gemeinde ist größer als die Summe der Einwohnerzahlen der Stadtteile/Gemeindeteile, weil die Stadt/Gemeinde nicht alle Einwohner einem Stadtteil/Gemeindeteil zugeordnet hat.