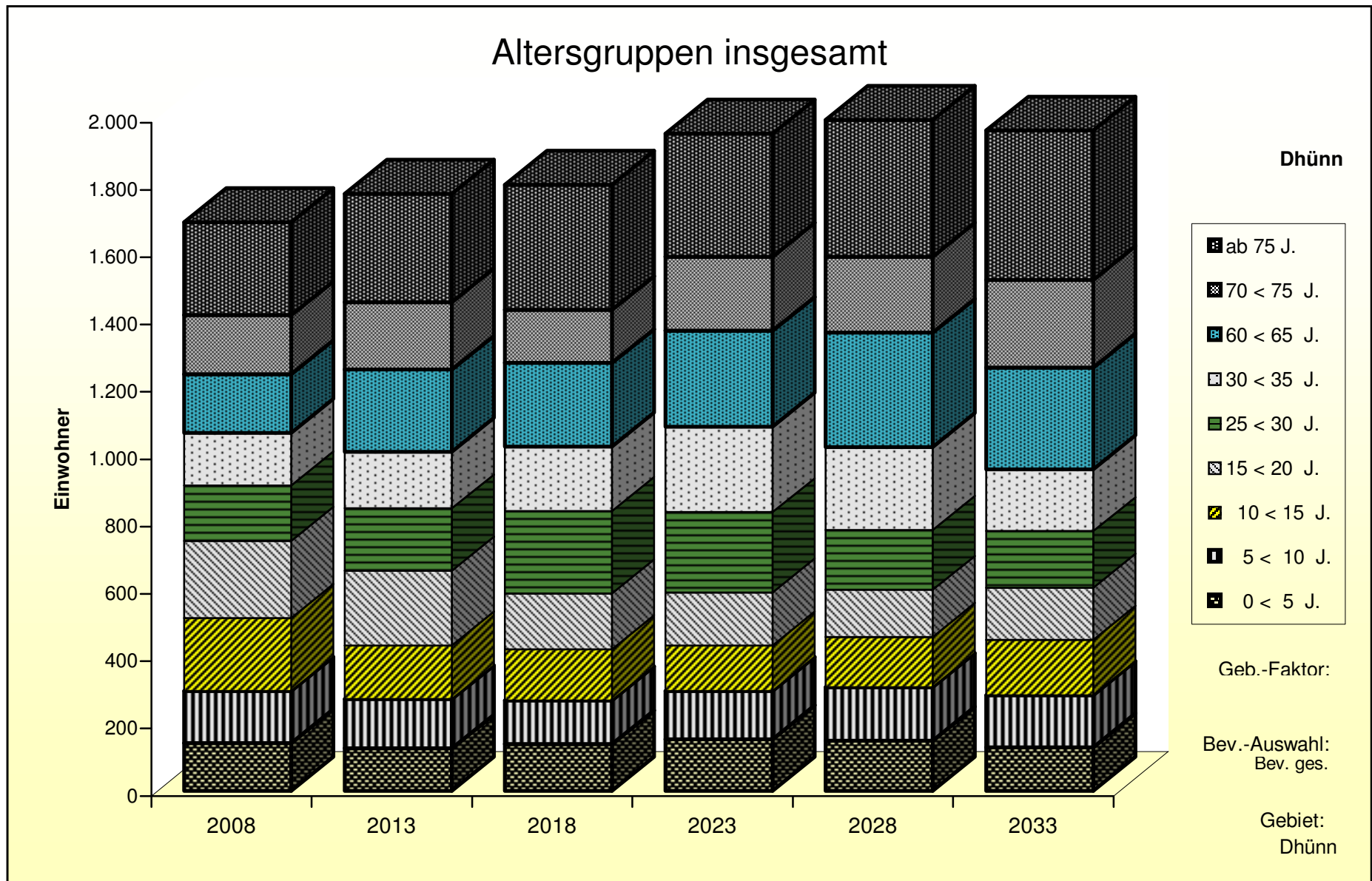
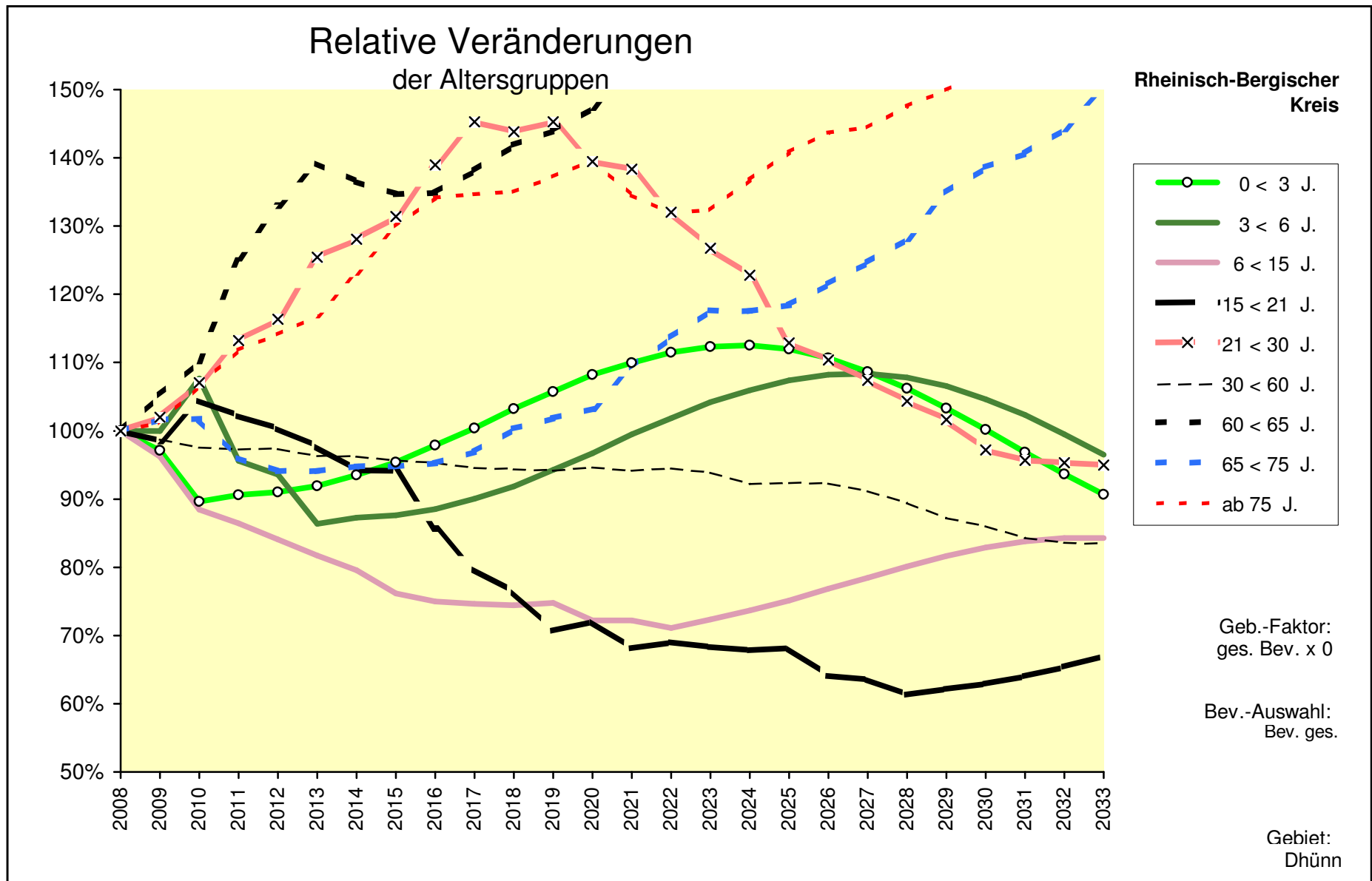


							Bev. ges.								Dhünn
<b>Alle Altersgruppen</b>															
	2008	2013	2018	2023	2028	2033		2008	2013	2018	2023	2028	2033		
<b>0 &lt; 5 J.</b>	142	126	138	153	149	129	<b>0 &lt; 5 J.</b>	100%	88,6%	97,5%	107,6%	105,0%	91,0%	<b>0 &lt; 5 J.</b>	
<b>5 &lt; 10 J.</b>	155	146	130	144	159	155	<b>5 &lt; 10 J.</b>	100%	94,3%	84,2%	92,6%	102,3%	99,8%	<b>5 &lt; 10 J.</b>	
<b>10 &lt; 15 J.</b>	216	160	152	135	149	164	<b>10 &lt; 15 J.</b>	100%	73,9%	70,2%	62,7%	68,9%	76,1%	<b>10 &lt; 15 J.</b>	
<b>15 &lt; 20 J.</b>	230	222	166	157	140	154	<b>15 &lt; 20 J.</b>	100%	96,7%	72,0%	68,4%	61,0%	67,1%	<b>15 &lt; 20 J.</b>	
<b>20 &lt; 25 J.</b>	180	237	230	171	163	145	<b>20 &lt; 25 J.</b>	100%	131,4%	128,0%	95,3%	90,5%	80,8%	<b>20 &lt; 25 J.</b>	
<b>25 &lt; 30 J.</b>	164	185	245	239	178	169	<b>25 &lt; 30 J.</b>	100%	112,8%	149,4%	145,5%	108,3%	102,9%	<b>25 &lt; 30 J.</b>	
<b>30 &lt; 35 J.</b>	156	169	192	254	247	184	<b>30 &lt; 35 J.</b>	100%	108,0%	122,8%	162,5%	158,3%	117,8%	<b>30 &lt; 35 J.</b>	
<b>35 &lt; 40 J.</b>	281	160	174	198	262	255	<b>35 &lt; 40 J.</b>	100%	57,0%	62,0%	70,5%	93,3%	90,9%	<b>35 &lt; 40 J.</b>	
<b>40 &lt; 45 J.</b>	325	288	165	180	204	271	<b>40 &lt; 45 J.</b>	100%	88,5%	50,8%	55,3%	62,9%	83,3%	<b>40 &lt; 45 J.</b>	
<b>45 &lt; 50 J.</b>	280	331	295	170	185	210	<b>45 &lt; 50 J.</b>	100%	118,3%	105,5%	60,6%	65,9%	75,0%	<b>45 &lt; 50 J.</b>	
<b>50 &lt; 55 J.</b>	249	284	338	301	173	188	<b>50 &lt; 55 J.</b>	100%	113,9%	135,7%	121,0%	69,5%	75,6%	<b>50 &lt; 55 J.</b>	
<b>55 &lt; 60 J.</b>	247	250	287	341	304	175	<b>55 &lt; 60 J.</b>	100%	101,1%	116,0%	138,1%	123,1%	70,8%	<b>55 &lt; 60 J.</b>	
<b>60 &lt; 65 J.</b>	175	244	248	285	339	302	<b>60 &lt; 65 J.</b>	100%	139,2%	141,9%	163,0%	193,8%	172,8%	<b>60 &lt; 65 J.</b>	
<b>65 &lt; 70 J.</b>	218	169	237	242	278	330	<b>65 &lt; 70 J.</b>	100%	77,5%	108,7%	110,9%	127,5%	151,4%	<b>65 &lt; 70 J.</b>	
<b>70 &lt; 75 J.</b>	175	201	157	221	226	260	<b>70 &lt; 75 J.</b>	100%	114,7%	90,0%	126,1%	128,9%	148,6%	<b>70 &lt; 75 J.</b>	
<b>ab 75 J.</b>	276	322	373	365	407	444	<b>ab 75 J.</b>	100%	116,8%	135,0%	132,4%	147,6%	160,8%	<b>ab 75 J.</b>	
<b>insges.</b>	3.469	3.492	3.527	3.555	3.563	3.536	<b>insges.</b>	100%	100,7%	101,7%	102,5%	102,7%	101,9%	<b>insges.</b>	
	1.340	1.469	1.640	1.755	1.727	1.699	50 +	100%	109,6%	122,4%	131,0%	128,9%	126,8%	50 +	

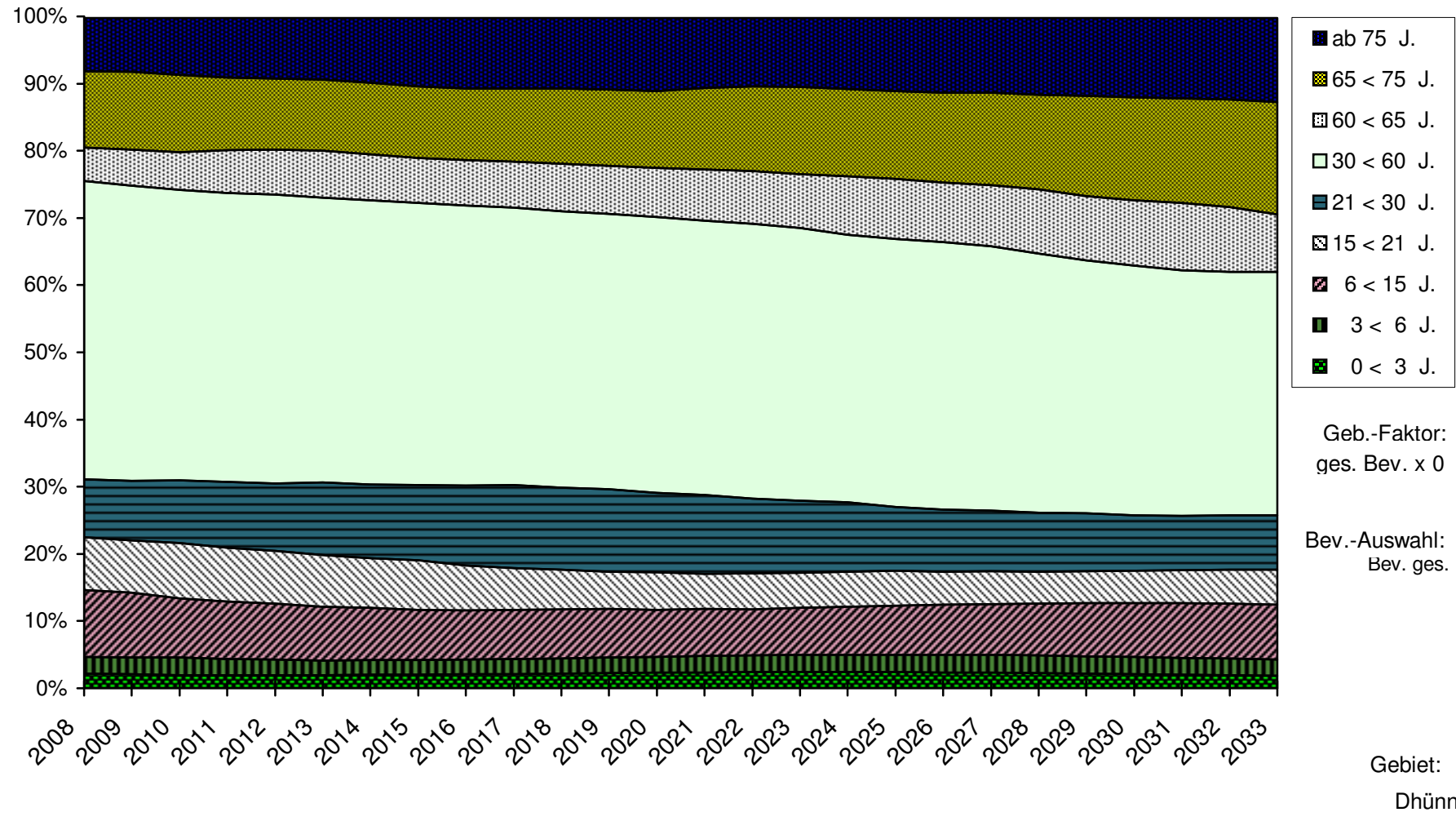


	2008	2009	2010	2011	2012	2013	2014	2015	2016	2017	2018	2019	2020	
0 < 3 J.	82	80	74	74	75	75	77	78	80	82	85	87	89	0 < 3 J.
3 < 6 J.	87	87	94	83	81	75	76	76	77	78	80	82	84	3 < 6 J.
6 < 15 J.	344	331	304	297	289	281	274	262	258	257	256	257	248	6 < 15 J.
15 < 21 J.	274	270	286	280	275	268	258	258	235	218	209	194	197	15 < 21 J.
21 < 30 J.	300	306	321	340	349	376	384	394	417	436	432	436	418	21 < 30 J.
30 < 60 J.	1.538	1.519	1.500	1.496	1.497	1.481	1.480	1.471	1.466	1.454	1.451	1.448	1.455	30 < 60 J.
60 < 65 J.	175	184	193	219	233	244	239	236	236	242	248	252	258	60 < 65 J.
65 < 75 J.	393	400	400	377	370	370	373	372	374	381	394	400	406	65 < 75 J.
ab 75 J.	276	279	294	309	315	322	340	359	370	372	373	379	385	ab 75 J.
<b>Summe</b>	<b>3.469</b>	<b>3.455</b>	<b>3.466</b>	<b>3.475</b>	<b>3.484</b>	<b>3.492</b>	<b>3.499</b>	<b>3.507</b>	<b>3.514</b>	<b>3.520</b>	<b>3.527</b>	<b>3.534</b>	<b>3.541</b>	
	2021	2022	2023	2024	2025	2026	2027	2028	2029	2030	2031	2032	2033	
0 < 3 J.	90	91	92	92	92	91	89	87	85	82	79	77	74	0 < 3 J.
3 < 6 J.	87	89	91	92	93	94	94	94	93	91	89	87	84	3 < 6 J.
6 < 15 J.	248	245	249	253	259	264	270	276	281	285	288	290	290	6 < 15 J.
15 < 21 J.	187	189	187	186	187	176	174	168	170	172	175	179	184	15 < 21 J.
21 < 30 J.	415	396	380	368	339	331	322	313	305	292	287	286	285	21 < 30 J.
30 < 60 J.	1.448	1.453	1.443	1.418	1.420	1.419	1.402	1.375	1.341	1.323	1.297	1.286	1.283	30 < 60 J.
60 < 65 J.	270	277	285	309	319	315	324	339	342	346	356	341	302	60 < 65 J.
65 < 75 J.	430	447	462	462	466	477	490	504	530	545	553	567	590	65 < 75 J.
ab 75 J.	371	364	365	378	389	397	399	407	414	421	426	432	444	ab 75 J.
<b>Summe</b>	<b>3.546</b>	<b>3.551</b>	<b>3.555</b>	<b>3.559</b>	<b>3.562</b>	<b>3.564</b>	<b>3.564</b>	<b>3.563</b>	<b>3.561</b>	<b>3.557</b>	<b>3.551</b>	<b>3.544</b>	<b>3.536</b>	



# Anteile der Altersgruppen an der Gesamtbevölkerung

Rheinisch-Bergischer  
Kreis



**Überblick 3**  
Alle Altersgruppen

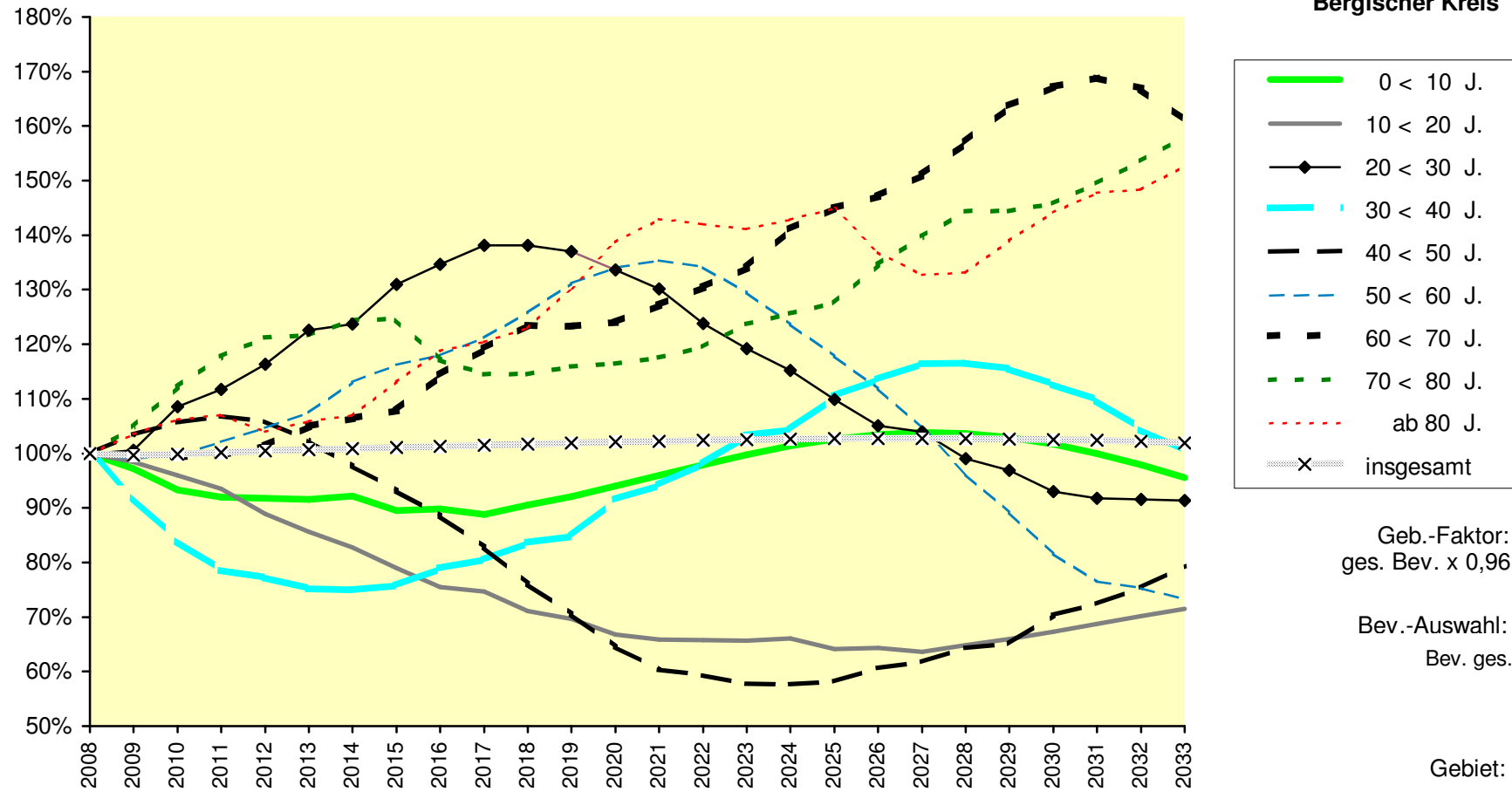
Basis-Jahr: <b>2008</b>
-------------------------

Bev. ges.                      Dhünn

Rheinisch-Bergischer Kreis

	2008	2009	2010	2011	2012	2013	2014	2015	2016	2017	2018	2019	2020	
0 < 10 J.	297	289	277	273	273	272	274	266	267	264	269	274	279	0 < 10 J.
10 < 20 J.	446	439	428	417	397	382	369	352	337	333	317	311	298	10 < 20 J.
20 < 30 J.	344	346	373	384	400	422	426	451	463	475	475	471	460	20 < 30 J.
30 < 40 J.	437	402	367	343	338	329	328	331	345	352	366	370	400	30 < 40 J.
40 < 50 J.	605	626	639	646	641	619	591	564	536	501	461	427	390	40 < 50 J.
50 < 60 J.	496	491	494	506	519	533	561	576	585	601	624	651	665	50 < 60 J.
60 < 70 J.	393	392	390	392	398	413	418	424	450	468	485	484	487	60 < 70 J.
70 < 80 J.	289	303	324	340	351	352	360	360	339	331	331	335	337	70 < 80 J.
ab 80 J.	162	168	172	173	168	172	173	183	192	195	199	211	225	ab 80 J.
<b>insgesamt</b>	<b>3.469</b>	<b>3.455</b>	<b>3.466</b>	<b>3.475</b>	<b>3.484</b>	<b>3.492</b>	<b>3.499</b>	<b>3.507</b>	<b>3.514</b>	<b>3.520</b>	<b>3.527</b>	<b>3.534</b>	<b>3.541</b>	<b>insgesamt</b>
	2021	2022	2023	2024	2025	2026	2027	2028	2029	2030	2031	2032	2033	
0 < 10 J.	285	291	296	301	305	307	308	308	306	302	297	291	284	0 < 10 J.
10 < 20 J.	294	293	293	295	286	287	284	289	294	300	307	313	319	10 < 20 J.
20 < 30 J.	448	426	410	396	378	362	357	341	333	320	315	315	314	20 < 30 J.
30 < 40 J.	412	429	452	456	483	496	509	509	505	492	480	456	439	30 < 40 J.
40 < 50 J.	365	359	349	349	352	367	374	389	394	426	438	456	481	40 < 50 J.
50 < 60 J.	672	665	642	613	585	555	519	477	443	405	379	373	363	50 < 60 J.
60 < 70 J.	500	513	527	554	570	578	594	617	643	657	664	656	633	60 < 70 J.
70 < 80 J.	340	345	357	363	369	389	404	417	417	421	432	444	456	70 < 80 J.
ab 80 J.	232	230	229	231	235	222	215	216	225	233	239	240	247	ab 80 J.
<b>insgesamt</b>	<b>3.546</b>	<b>3.551</b>	<b>3.555</b>	<b>3.559</b>	<b>3.562</b>	<b>3.564</b>	<b>3.564</b>	<b>3.563</b>	<b>3.561</b>	<b>3.557</b>	<b>3.551</b>	<b>3.544</b>	<b>3.536</b>	<b>insgesamt</b>

## Relative Veränderungen in 10er-Altersgruppen



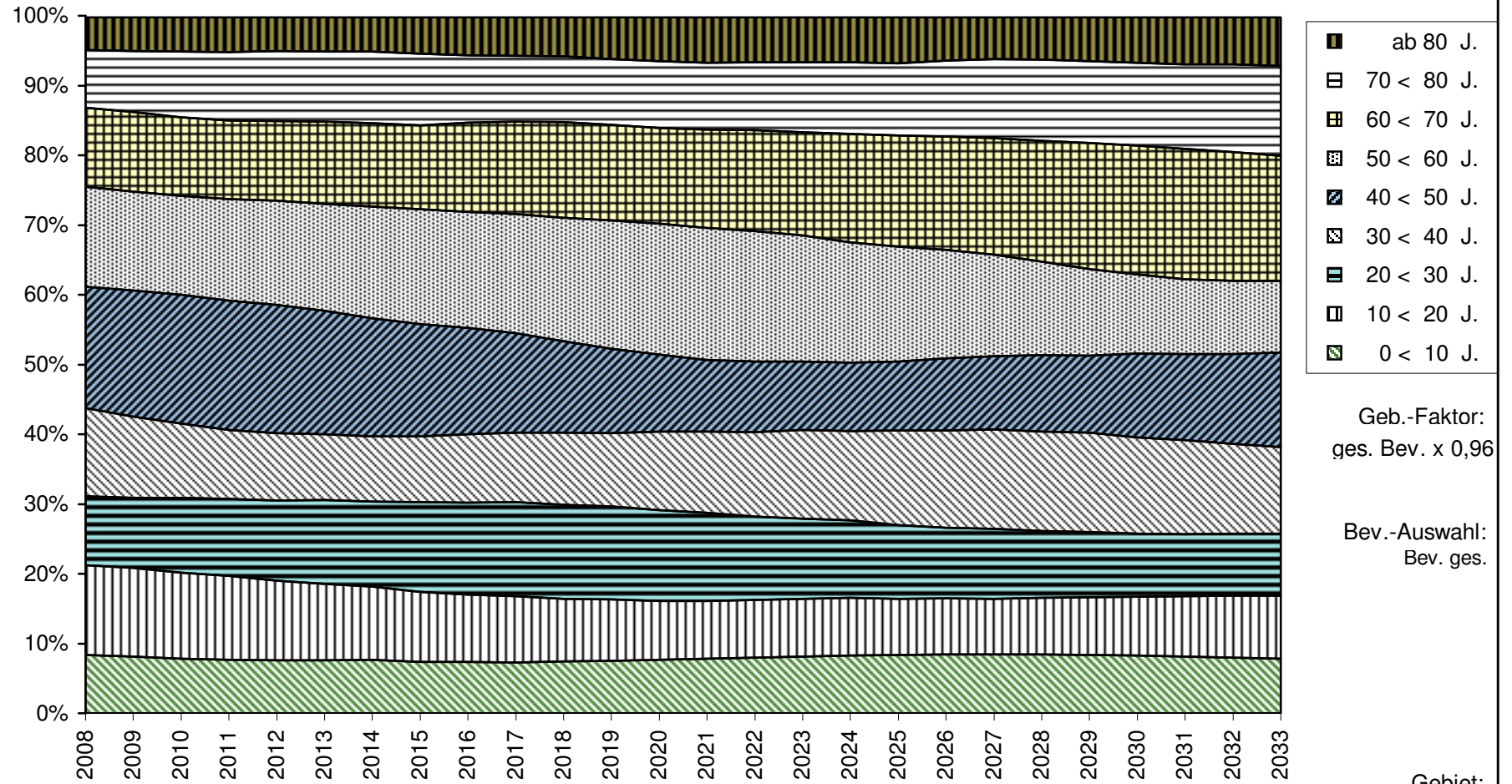
Geb.-Faktor:  
ges. Bev. x 0,96

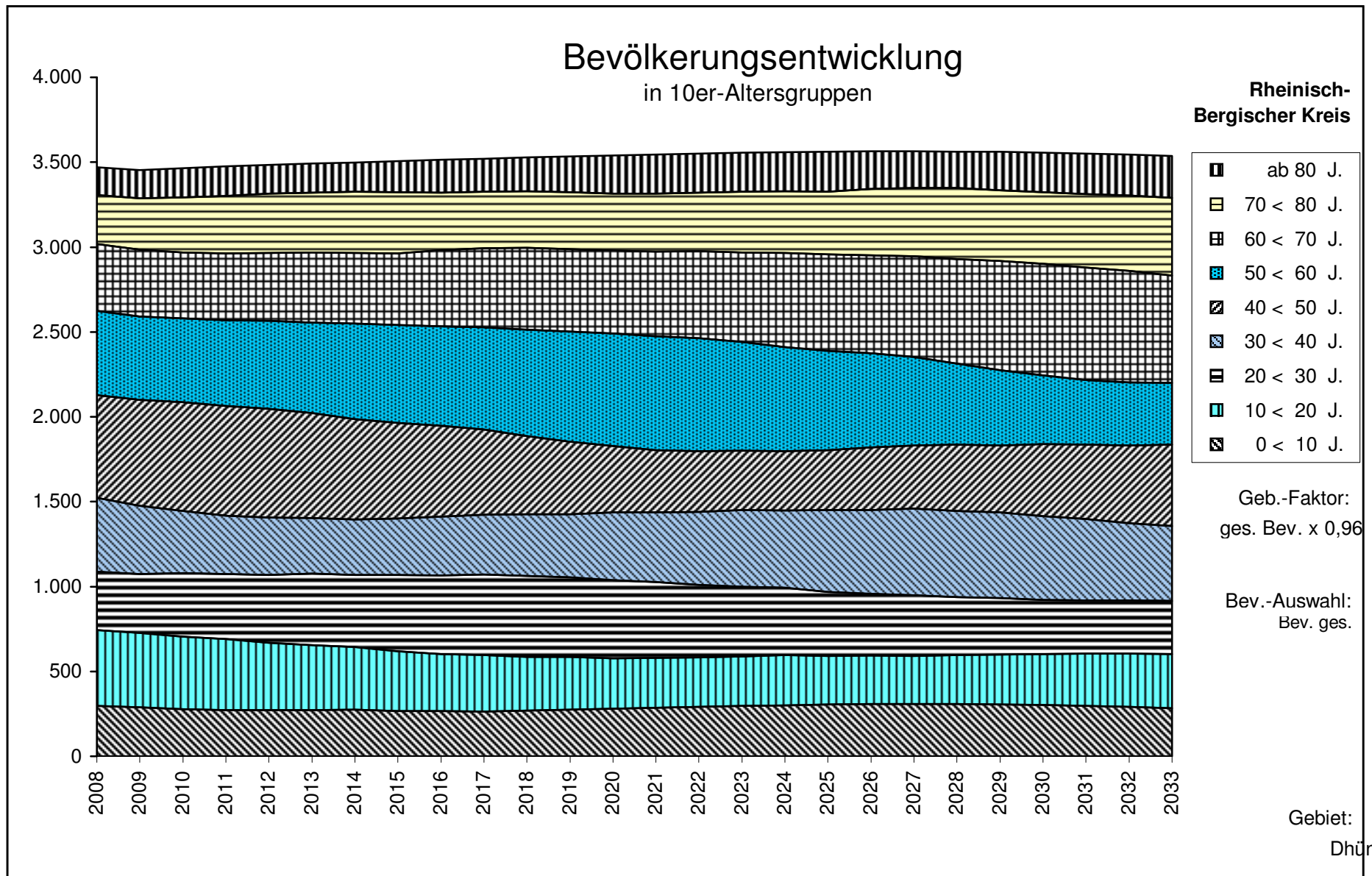
Bev.-Auswahl:  
Bev. ges.

Gebiet:  
Dhünn

### Anteile von 10er-Altersgruppen an der Gesamtbevölkerung

**Rheinisch-Bergischer Kreis**



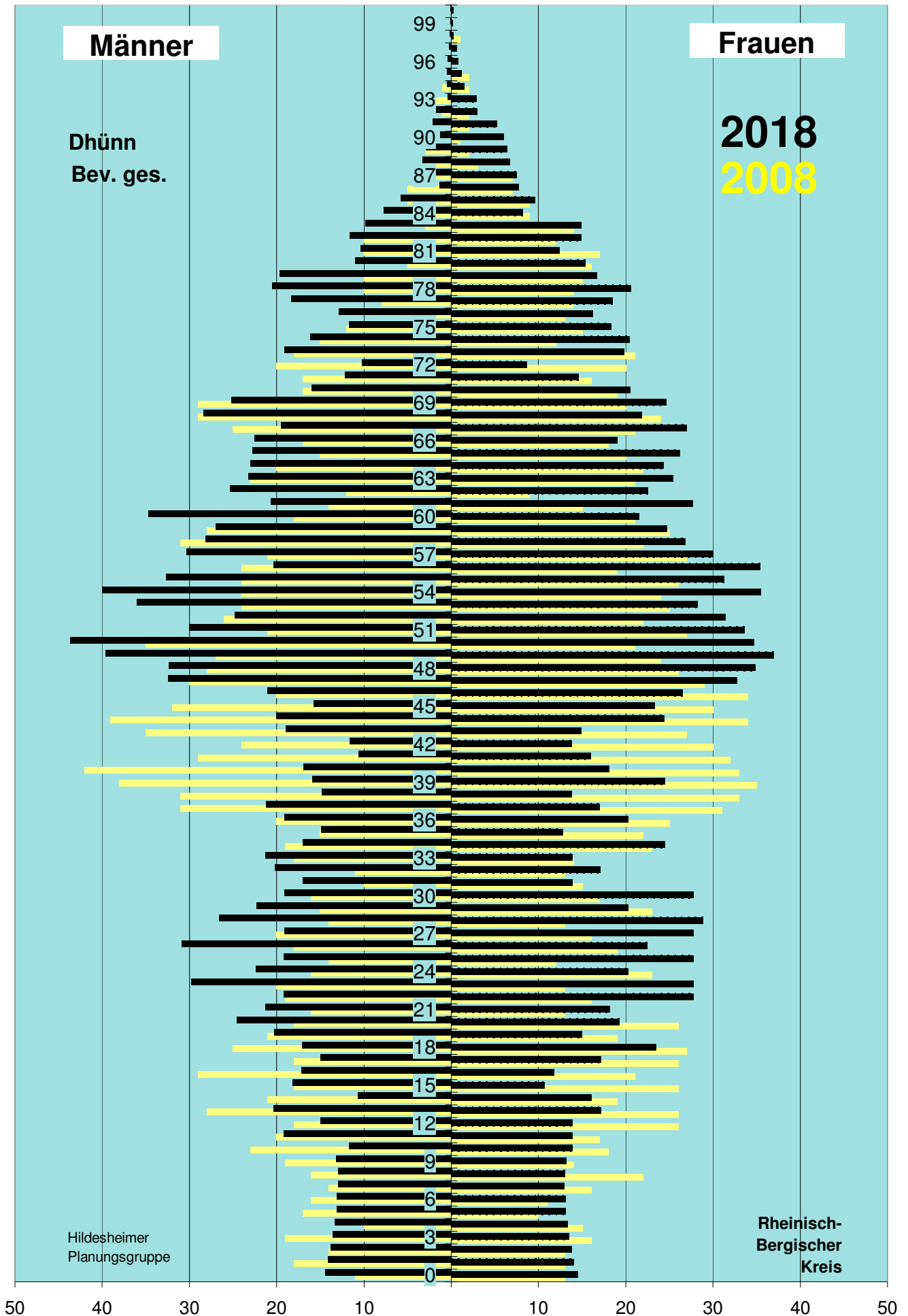


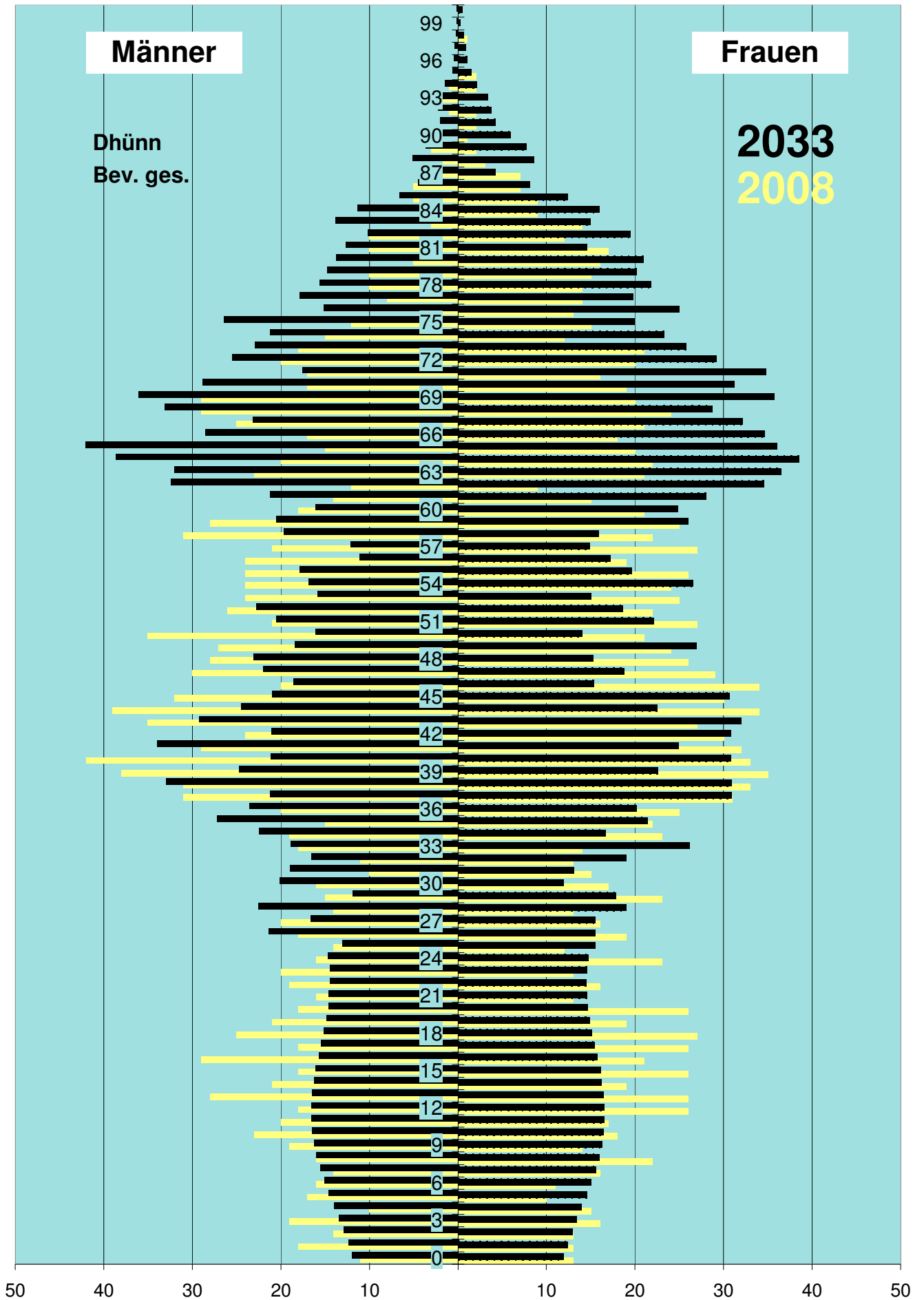
A u s g a n g s d a t e n							
Alter	Basis-J.		2008 B +10		2018 B +25		2033
	weibl	männl	weibl	männl	weibl	männl	
0	13	11	14	14	12	12	12
1	13	18	14	14	12	12	12
2	13	14	14	14	13	13	13
3	16	19	14	14	13	13	13
4	15	10	13	13	14	14	14
5	10	17	13	13	15	15	15
6	11	16	13	13	15	15	15
7	16	14	13	13	16	16	16
8	22	16	13	13	16	16	16
9	14	19	13	13	16	16	16
10	18	23	14	12	16	16	16
11	17	20	14	19	17	17	17
12	26	18	14	15	17	17	17
13	26	28	17	20	16	16	16
14	19	21	16	11	16	16	16
15	26	18	11	18	16	16	16
16	21	29	12	17	16	16	16
17	26	18	17	15	15	15	15
18	27	25	24	17	15	15	15
19	19	21	15	20	15	15	15
20	26	18	19	25	15	15	15
21	13	16	18	21	15	15	15
22	16	19	28	19	14	14	14
23	13	20	28	30	14	14	14
24	23	16	20	22	15	15	15
25	12	14	28	19	15	13	13
26	19	18	22	31	15	21	21
27	16	20	28	19	15	17	17
28	13	14	29	27	19	23	23
29	23	15	20	22	18	12	12
30	17	16	28	19	12	20	20
31	15	10	14	17	13	19	19
32	13	11	17	20	19	17	17
33	14	18	14	21	26	19	19
34	23	19	25	17	17	22	22
35	22	15	13	15	21	27	27
36	25	20	20	19	20	24	24
37	31	31	17	21	31	21	21
38	33	31	14	15	31	33	33
39	35	38	24	16	23	25	25
40	33	42	18	17	31	21	21
41	32	29	16	11	25	34	34
42	30	24	14	12	31	21	21
43	27	35	15	19	32	29	29
44	34	39	24	20	22	24	24
45	30	32	23	16	31	21	21
46	34	20	26	21	15	19	19
47	29	30	33	32	19	22	22
48	26	28	35	32	15	23	23
49	24	27	37	40	27	18	18
50	21	35	35	44	14	16	16

A u s g a n g s d a t e n							
Alter	Basis-J.		2008 B +10		2018 B +25		2033
	weibl	männl	weibl	männl	weibl	männl	
51	27	21	34	30	22	21	
52	22	26	31	25	19	23	
53	25	24	28	36	15	16	
54	24	24	35	40	27	17	
55	26	24	31	33	20	18	
56	19	24	35	20	17	11	
57	27	21	30	30	15	12	
58	22	31	27	28	16	20	
59	25	28	25	27	26	21	
60	21	18	22	35	25	16	
61	15	14	28	21	28	21	
62	9	12	22	25	34	32	
63	21	23	25	23	36	32	
64	22	20	24	23	38	39	
65	20	15	26	23	36	42	
66	18	17	19	22	35	29	
67	21	25	27	19	32	23	
68	24	29	22	28	29	33	
69	20	29	25	25	36	36	
70	19	17	21	16	31	29	
71	16	17	15	12	35	18	
72	20	20	9	10	29	25	
73	21	18	20	19	26	23	
74	12	15	20	16	23	21	
75	15	12	18	12	20	26	
76	13	3	16	13	25	15	
77	14	8	18	18	20	18	
78	14	10	21	21	22	16	
79	15	10	17	20	20	15	
80	16	5	15	11	21	14	
81	17	10	12	10	15	13	
82	12	10	15	12	20	10	
83	14	3	15	10	15	14	
84	9	4	8	8	16	11	
85	9	5	10	6	12	7	
86	7	5	8	1	8	4	
87	7	4	7	3	4	3	
88	3	3	7	3	9	5	
89	2	3	6	3	8	4	
90	1	0	6	1	6	2	
91	2	0	5	2	4	2	
92	2	1	3	2	4	2	
93	0	2	3	0	3	2	
94	2	1	2	0	2	1	
95	2	0	1	0	2	1	
96	0	0	1	0	1	0	
97	0	0	1	0	1	0	
98	1	0	0	0	1	0	
99	0	0	0	0	0	0	
> 99	0	0	0	0	1	0	

T a b e l l e n d a t e n						
Lebensbaum 10						
Lebensbaum 25			Lebensbaum 25			
	Basis-J.	2008	B +10	2018	B +25	2033
0	13	-11	14	-14	12	-12
1	13	-18	14	-14	12	-12
2	13	-14	14	-14	13	-13
3	16	-19	14	-14	13	-13
4	15	-10	13	-13	14	-14
5	10	-17	13	-13	15	-15
6	11	-16	13	-13	15	-15
7	16	-14	13	-13	16	-16
8	22	-16	13	-13	16	-16
9	14	-19	13	-13	16	-16
10	18	-23	14	-12	16	-16
11	17	-20	14	-19	17	-17
12	26	-18	14	-15	17	-17
13	26	-28	17	-20	16	-16
14	19	-21	16	-11	16	-16
15	26	-18	11	-18	16	-16
16	21	-29	12	-17	16	-16
17	26	-18	17	-15	15	-15
18	27	-25	24	-17	15	-15
19	19	-21	15	-20	15	-15
20	26	-18	19	-25	15	-15
21	13	-16	18	-21	15	-15
22	16	-19	28	-19	14	-14
23	13	-20	28	-30	14	-14
24	23	-16	20	-22	15	-15
25	12	-14	28	-19	15	-13
26	19	-18	22	-31	15	-21
27	16	-20	28	-19	15	-17
28	13	-14	29	-27	19	-23
29	23	-15	20	-22	18	-12
30	17	-16	28	-19	12	-20
31	15	-10	14	-17	13	-19
32	13	-11	17	-20	19	-17
33	14	-18	14	-21	26	-19
34	23	-19	25	-17	17	-22
35	22	-15	13	-15	21	-27
36	25	-20	20	-19	20	-24
37	31	-31	17	-21	31	-21
38	33	-31	14	-15	31	-33
39	35	-38	24	-16	23	-25
40	33	-42	18	-17	31	-21
41	32	-29	16	-11	25	-34
42	30	-24	14	-12	31	-21
43	27	-35	15	-19	32	-29
44	34	-39	24	-20	22	-24
45	30	-32	23	-16	31	-21
46	34	-20	26	-21	15	-19
47	29	-30	33	-32	19	-22
48	26	-28	35	-32	15	-23
49	24	-27	37	-40	27	-18
50	21	-35	35	-44	14	-16

Tabellendaten						
Lebensbaum 10						
Lebensbaum 25			Lebensbaum 25			
	Basis-J.	2008	B +10	2018	B +25	2033
51	27	-21	34	-30	22	-21
52	22	-26	31	-25	19	-23
53	25	-24	28	-36	15	-16
54	24	-24	35	-40	27	-17
55	26	-24	31	-33	20	-18
56	19	-24	35	-20	17	-11
57	27	-21	30	-30	15	-12
58	22	-31	27	-28	16	-20
59	25	-28	25	-27	26	-21
60	21	-18	22	-35	25	-16
61	15	-14	28	-21	28	-21
62	9	-12	22	-25	34	-32
63	21	-23	25	-23	36	-32
64	22	-20	24	-23	38	-39
65	20	-15	26	-23	36	-42
66	18	-17	19	-22	35	-29
67	21	-25	27	-19	32	-23
68	24	-29	22	-28	29	-33
69	20	-29	25	-25	36	-36
70	19	-17	21	-16	31	-29
71	16	-17	15	-12	35	-18
72	20	-20	9	-10	29	-25
73	21	-18	20	-19	26	-23
74	12	-15	20	-16	23	-21
75	15	-12	18	-12	20	-26
76	13	-3	16	-13	25	-15
77	14	-8	18	-18	20	-18
78	14	-10	21	-21	22	-16
79	15	-10	17	-20	20	-15
80	16	-5	15	-11	21	-14
81	17	-10	12	-10	15	-13
82	12	-10	15	-12	20	-10
83	14	-3	15	-10	15	-14
84	9	-4	8	-8	16	-11
85	9	-5	10	-6	12	-7
86	7	-5	8	-1	8	-4
87	7	-4	7	-3	4	-3
88	3	-3	7	-3	9	-5
89	2	-3	6	-3	8	-4
90	1	0	6	-1	6	-2
91	2	0	5	-2	4	-2
92	2	-1	3	-2	4	-2
93	0	-2	3	0	3	-2
94	2	-1	2	0	2	-1
95	2	0	1	0	2	-1
96	0	0	1	0	1	0
97	0	0	1	0	1	0
98	1	0	0	0	1	0
99	0	0	0	0	0	0
> 99	0	0	0	0	1	0





Entwicklung der Einwohnerzahlen und Einwohnerdichte  
im Rheinisch-Bergischen Kreis

Abt. 67 / Statistik  
Herr Prediger 2510

Gebiete	Nr.	Fläche in qkm	Einwohner am 1.1.2008		Einwohner am 1.1.2033		Veränderung (Sp.6 / Sp.4)
			Anzahl	Einw / qkm	Anzahl	Einw / qkm	
Sp. 1	Sp. 2	Sp. 3	Sp. 4	Sp. 5	Sp. 6	Sp. 7	Sp. 8
<b>Stadt Berg. Gladbach</b>		<b>83,12</b>	<b>110.390</b>	<b>1.328</b>	<b>108.574</b>	<b>1.306</b>	<b>98,4%</b>
Paffrath	1	11,39	27.757	2.437	27.702	2.432	99,8%
Gladbach	2	13,58	29.656	2.184	29.595	2.179	99,8%
Sand	3	13,09	4.094	313	4.085	312	99,8%
Herkenrath	4	15,21	6.031	397	6.199	408	102,8%
Bensberg	5	17,84	19.945	1.118	19.691	1.104	98,7%
Refrath	6	12,01	22.907	1.907	21.302	1.774	93,0%
<b>Stadt Burscheid *</b>		<b>27,38</b>	<b>19.604</b>	<b>716</b>	<b>20.482</b>	<b>748</b>	<b>104,5%</b>
Stadtteil 1	7	19,91	12.729	639	13.113	659	103,0%
Stadtteil 2	8	7,47	6.871	920	7.374	987	107,3%
<b>Gemeinde Kürten *</b>		<b>67,55</b>	<b>20.594</b>	<b>305</b>	<b>21.856</b>	<b>324</b>	<b>106,1%</b>
Kürten	9	19,79	5.748	290	6.207	314	108,0%
Olpe	10	11,29	1.919	170	2.234	198	116,4%
Biesfeld	11	15,59	5.528	355	5.524	354	99,9%
Dürscheid	12	4,89	3.065	627	3.197	654	104,3%
Bechen	13	15,99	4.332	271	4.702	294	108,5%
<b>Stadt Leichlingen *</b>		<b>37,33</b>	<b>29.094</b>	<b>779</b>	<b>28.331</b>	<b>759</b>	<b>97,4%</b>
Westl. d. Wupper	14	6,39	10.829	1.695	10.908	1.707	100,7%
Östl. d. Wupper	15	3,98	7.879	1.980	7.474	1.878	94,9%
Außenortschaften	16	15,24	4.541	298	4.029	264	88,7%
Witzhelden	17	11,72	5.643	481	5.718	488	101,3%
<b>Gemeinde Odenthal *</b>		<b>39,97</b>	<b>16.373</b>	<b>410</b>	<b>16.585</b>	<b>415</b>	<b>101,3%</b>
Odenthal	18	7,29	4.663	640	4.383	601	94,0%
Altenberg, Blecher	19	4,86	3.627	746	3.642	749	100,4%
Neschen, Scheuren	20	14,28	1.983	139	2.090	146	105,4%
Eikamp, Höffe	21	9,59	2.411	251	2.741	286	113,7%
Voiswinkel	22	3,95	3.689	934	3.729	944	101,1%
<b>Stadt Overath *</b>		<b>68,84</b>	<b>28.438</b>	<b>413</b>	<b>29.032</b>	<b>422</b>	<b>102,1%</b>
Overath	23	21,26	7.939	373	7.651	360	96,4%
Heiligenhaus	24	3,75	3.523	939	3.696	986	104,9%
Marialinden	25	18,72	4.178	223	4.301	230	102,9%
Steinenbrück	26	6,57	5.355	815	5.514	839	103,0%
Vilkerath	27	8,93	3.099	347	3.442	385	111,1%
Immekeppel	28	5,19	2.026	390	2.068	398	102,1%
Untereschbach	29	2,20	1.385	630	1.465	666	105,8%
Brombach	30	2,22	931	419	887	400	95,3%
<b>Stadt Rösrath *</b>		<b>38,82</b>	<b>29.284</b>	<b>754</b>	<b>29.755</b>	<b>766</b>	<b>101,6%</b>
Rösrath	31	15,43	13.199	855	14.004	908	106,1%
Hoffnungstal	32	2,95	7.754	2.628	7.744	2.625	99,9%
Forsbach	33	7,50	6.467	862	6.244	833	96,6%
Kleineichen	34	12,94	1.864	144	1.754	136	94,1%
<b>Stadt Wermelskirchen *</b>		<b>74,66</b>	<b>37.571</b>	<b>503</b>	<b>37.316</b>	<b>500</b>	<b>99,3%</b>
Innenstadt	35	4,86	15.161	3.120	14.133	2.908	93,2%
Wüstenhof	36	3,74	1.864	498	1.776	475	95,3%
Eipringhausen	37	8,07	1.902	236	2.017	250	106,0%
Tente	38	11,83	6.342	536	6.896	583	108,7%
Hünger	39	5,99	2.921	488	2.872	479	98,3%
Dabringhausen	40	8,34	4.777	573	4.876	585	102,1%
Dabringhausen Süd	41	14,63	1.008	69	1.045	71	103,6%
Dhünn	42	17,20	3.469	202	3.536	206	101,9%
<b>Rh.-Bergischer Kreis</b>		<b>437,67</b>	<b>291.348</b>	<b>666</b>	<b>291.930</b>	<b>667</b>	<b>100,2%</b>

\* Die Einwohnerzahl der Stadt/Gemeinde ist größer als die Summe der Einwohnerzahlen der Stadtteile/Gemeindeteile, weil die Stadt/Gemeinde nicht alle Einwohner einem Stadtteil/Gemeindeteil zugeordnet hat.