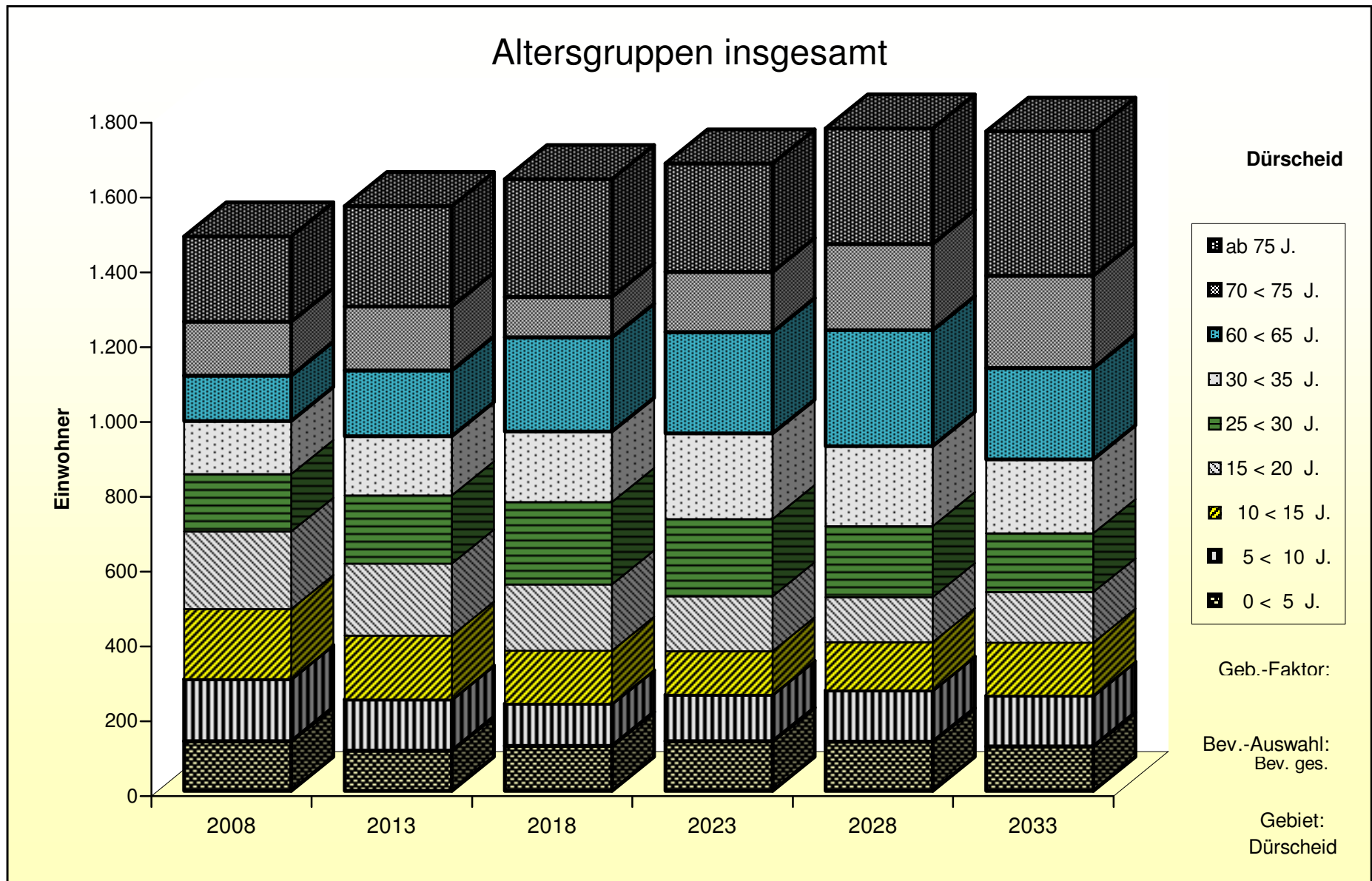
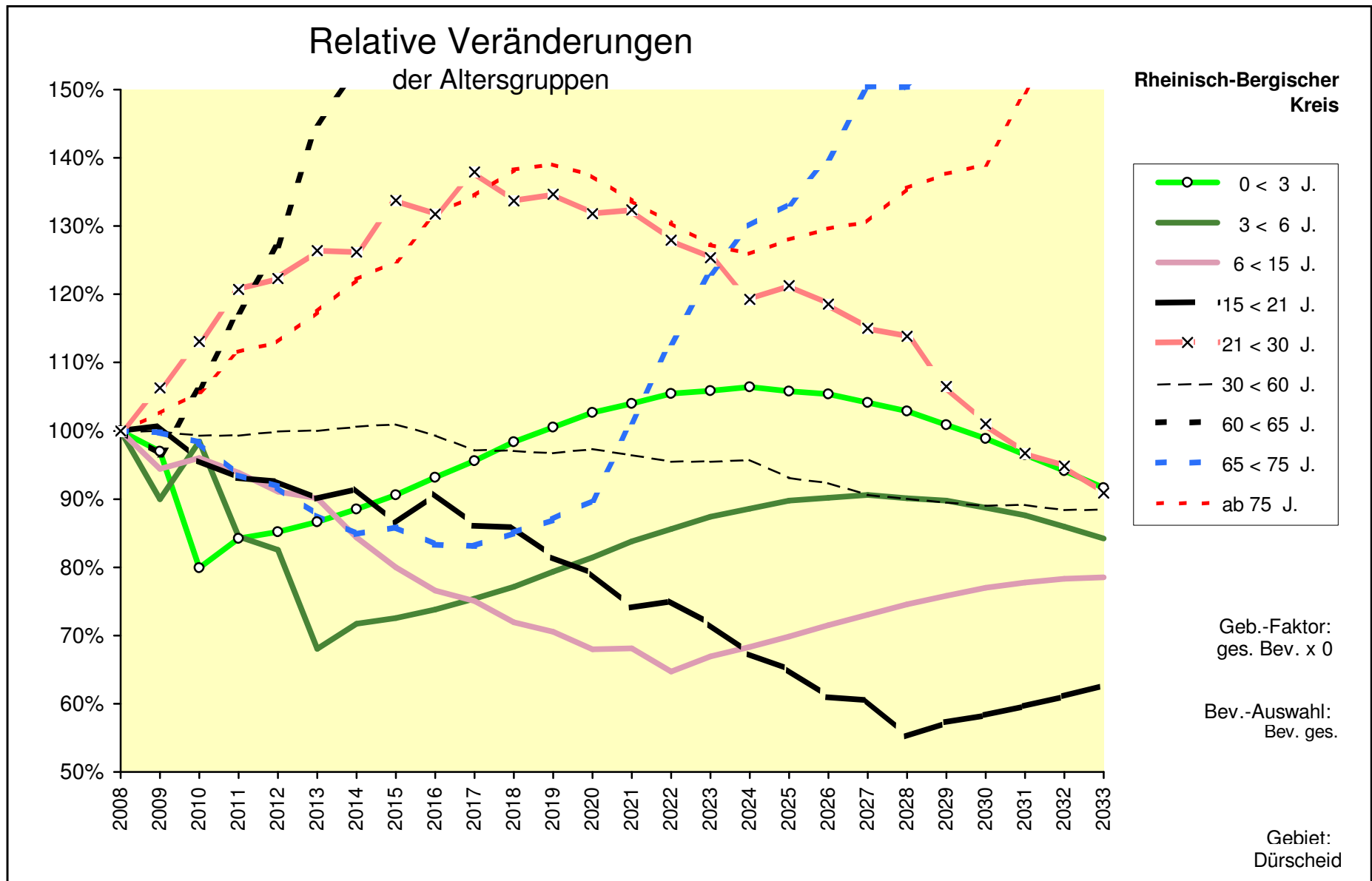


Alle Altersgruppen	Bev. ges.						Dürscheid							
	2008	2013	2018	2023	2028	2033	2008	2013	2018	2023	2028	2033		
0 < 5 J.	133	108	120	132	131	118	0 < 5 J.	100%	81,0%	90,5%	99,3%	98,5%	89,1%	0 < 5 J.
5 < 10 J.	166	137	112	125	137	136	5 < 10 J.	100%	82,5%	67,3%	75,2%	82,5%	81,9%	5 < 10 J.
10 < 15 J.	187	171	142	116	130	142	10 < 15 J.	100%	91,4%	76,0%	62,0%	69,3%	76,0%	10 < 15 J.
15 < 20 J.	207	193	177	147	120	134	15 < 20 J.	100%	93,0%	85,7%	71,2%	58,1%	64,9%	15 < 20 J.
20 < 25 J.	177	213	199	184	153	125	20 < 25 J.	100%	120,3%	112,7%	103,8%	86,2%	70,3%	20 < 25 J.
25 < 30 J.	154	182	220	207	190	158	25 < 30 J.	100%	118,2%	143,1%	134,1%	123,5%	102,6%	25 < 30 J.
30 < 35 J.	142	158	188	228	214	197	30 < 35 J.	100%	111,4%	132,7%	160,7%	150,6%	138,7%	30 < 35 J.
35 < 40 J.	227	146	164	195	236	221	35 < 40 J.	100%	64,2%	72,1%	85,8%	104,0%	97,4%	35 < 40 J.
40 < 45 J.	296	232	150	169	201	243	40 < 45 J.	100%	78,5%	50,8%	57,0%	67,9%	82,3%	40 < 45 J.
45 < 50 J.	268	302	239	155	173	206	45 < 50 J.	100%	112,6%	89,0%	57,7%	64,7%	77,1%	45 < 50 J.
50 < 55 J.	252	271	308	243	158	177	50 < 55 J.	100%	107,6%	122,2%	96,6%	62,6%	70,2%	50 < 55 J.
55 < 60 J.	178	253	274	311	246	159	55 < 60 J.	100%	142,1%	153,9%	174,8%	138,0%	89,6%	55 < 60 J.
60 < 65 J.	121	176	252	272	310	244	60 < 65 J.	100%	145,2%	208,1%	224,9%	256,0%	201,8%	60 < 65 J.
65 < 70 J.	185	117	171	246	265	302	65 < 70 J.	100%	63,1%	92,5%	132,7%	143,1%	163,3%	65 < 70 J.
70 < 75 J.	144	171	109	160	230	247	70 < 75 J.	100%	119,1%	75,5%	111,0%	159,8%	171,3%	70 < 75 J.
ab 75 J.	228	268	315	290	309	386	ab 75 J.	100%	117,4%	138,3%	127,2%	135,6%	169,3%	ab 75 J.
insges.	3.065	3.097	3.141	3.179	3.202	3.197	insges.	100%	101,0%	102,5%	103,7%	104,5%	104,3%	insges.
	1.108	1.256	1.429	1.522	1.517	1.515	50 +	100%	113,3%	128,9%	137,4%	136,9%	136,8%	50 +

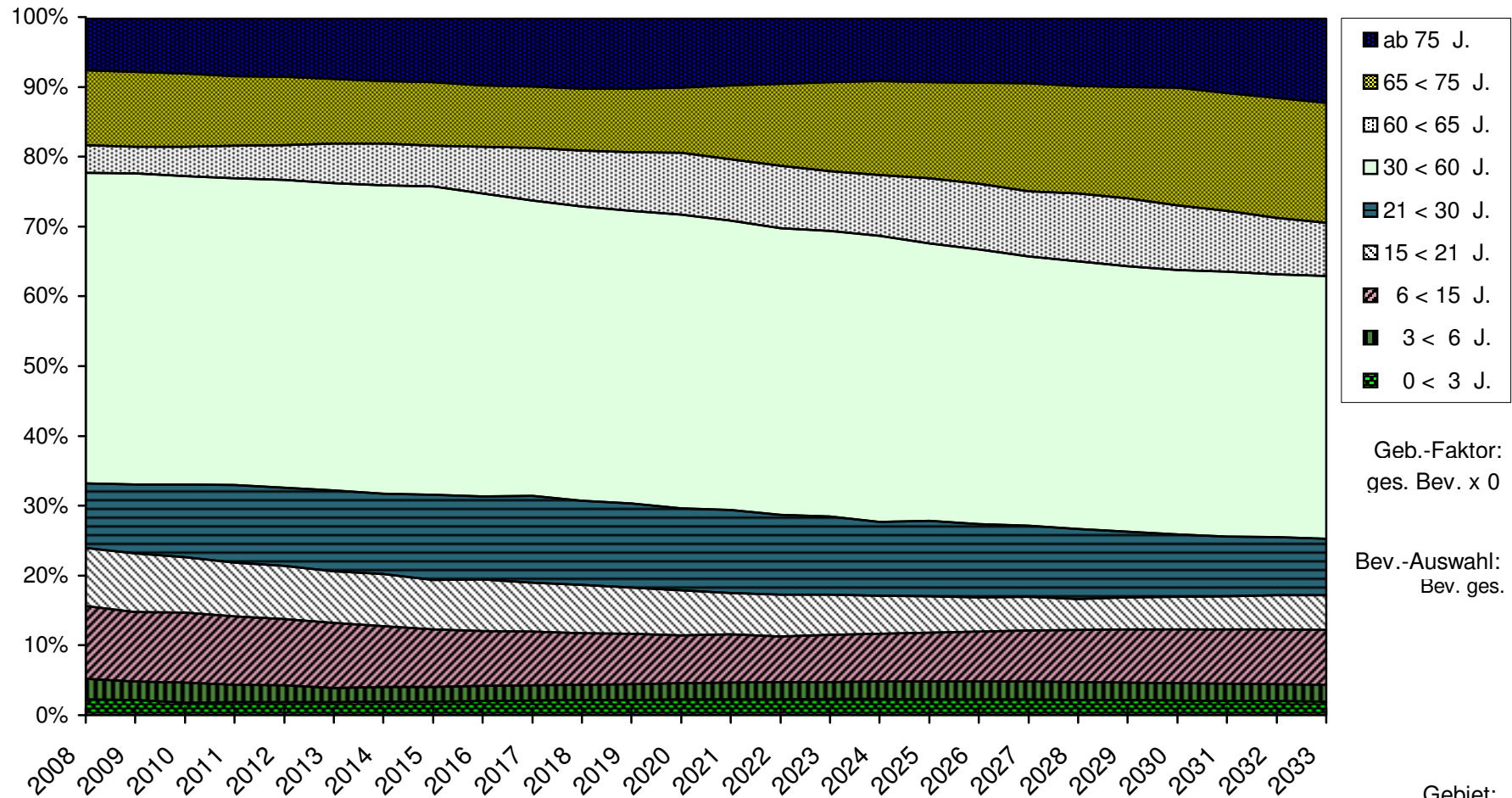


	2008	2009	2010	2011	2012	2013	2014	2015	2016	2017	2018	2019	2020	
0 < 3 J.	75	73	60	63	64	65	66	68	70	72	74	75	77	0 < 3 J.
3 < 6 J.	90	81	89	76	74	61	65	65	66	68	69	71	73	3 < 6 J.
6 < 15 J.	321	303	308	301	292	289	271	257	246	241	231	227	218	6 < 15 J.
15 < 21 J.	255	257	244	237	236	230	233	220	232	219	219	208	202	15 < 21 J.
21 < 30 J.	283	301	320	342	346	358	357	379	373	390	378	381	373	21 < 30 J.
30 < 60 J.	1.363	1.361	1.353	1.353	1.361	1.362	1.371	1.375	1.354	1.324	1.323	1.318	1.327	30 < 60 J.
60 < 65 J.	121	117	128	142	154	176	185	183	209	238	252	266	279	60 < 65 J.
65 < 75 J.	329	328	323	308	302	288	279	283	274	273	280	286	296	65 < 75 J.
ab 75 J.	228	234	241	254	258	268	279	285	300	307	315	317	313	ab 75 J.
Summe	3.065	3.055	3.066	3.077	3.087	3.097	3.106	3.115	3.124	3.132	3.141	3.150	3.158	
	2021	2022	2023	2024	2025	2026	2027	2028	2029	2030	2031	2032	2033	
0 < 3 J.	78	79	79	80	79	79	78	77	76	74	72	71	69	0 < 3 J.
3 < 6 J.	75	77	79	80	81	81	82	81	81	80	79	77	76	3 < 6 J.
6 < 15 J.	219	208	215	219	224	230	234	239	243	247	250	251	252	6 < 15 J.
15 < 21 J.	189	191	183	172	166	155	154	141	146	149	152	156	160	15 < 21 J.
21 < 30 J.	375	362	355	337	343	336	326	322	301	286	274	268	257	21 < 30 J.
30 < 60 J.	1.314	1.301	1.301	1.305	1.269	1.259	1.235	1.228	1.220	1.213	1.215	1.205	1.204	30 < 60 J.
60 < 65 J.	277	285	272	278	297	300	297	310	310	296	277	258	244	60 < 65 J.
65 < 75 J.	333	372	405	428	439	461	495	495	513	541	542	549	549	65 < 75 J.
ab 75 J.	305	297	290	287	292	295	298	309	314	317	341	365	386	ab 75 J.
Summe	3.165	3.172	3.179	3.185	3.190	3.195	3.199	3.202	3.203	3.203	3.202	3.200	3.197	

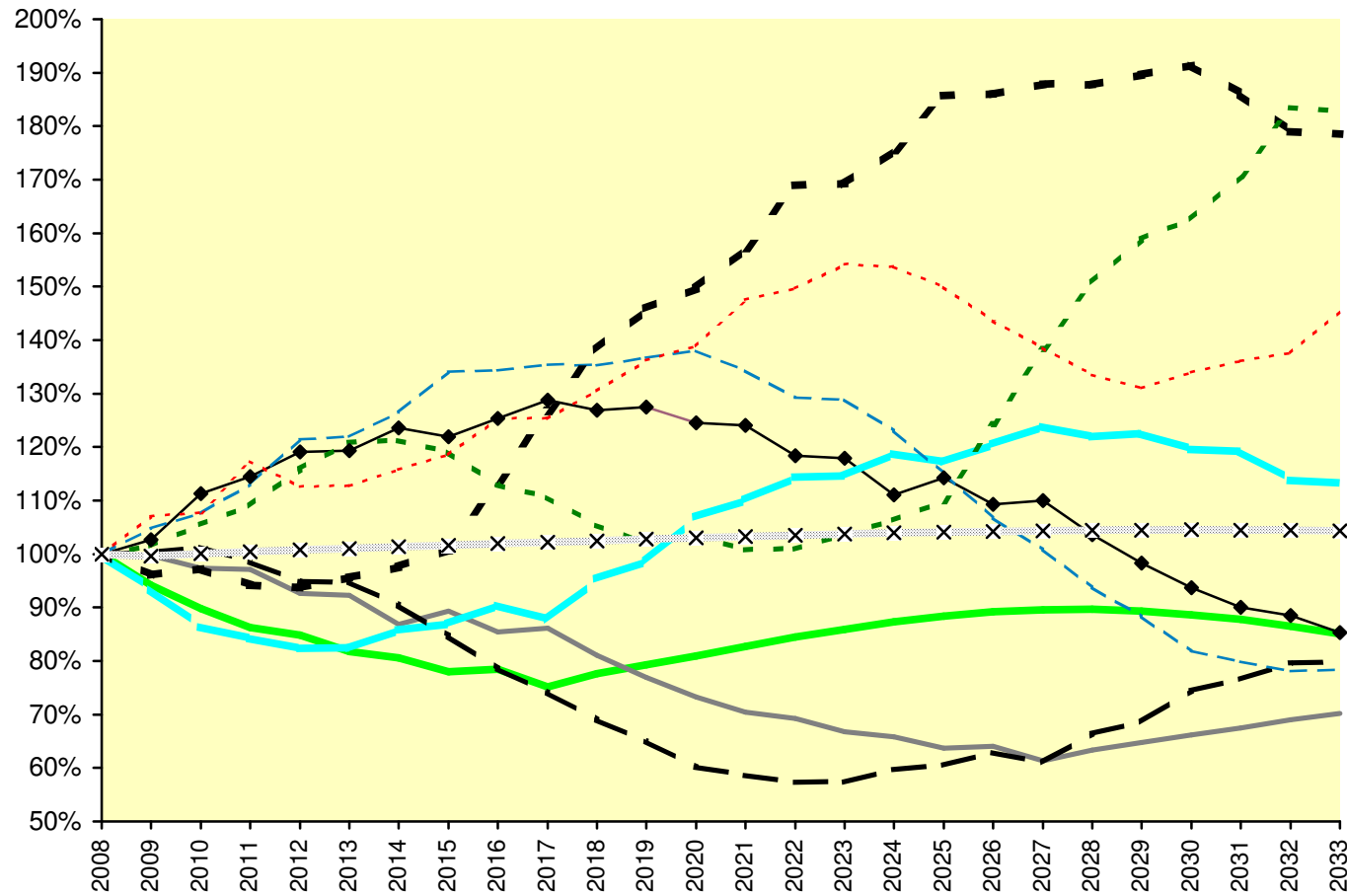


Anteile der Altersgruppen an der Gesamtbevölkerung

Rheinisch-Bergischer
Kreis



Relative Veränderungen in 10er-Altersgruppen



Rheinisch-Bergischer Kreis

- 0 < 10 J.
- 10 < 20 J.
- ◆— 20 < 30 J.
- 30 < 40 J.
- 40 < 50 J.
- - - 50 < 60 J.
- - - 60 < 70 J.
- - - 70 < 80 J.
- - - ab 80 J.
- x - insgesamt

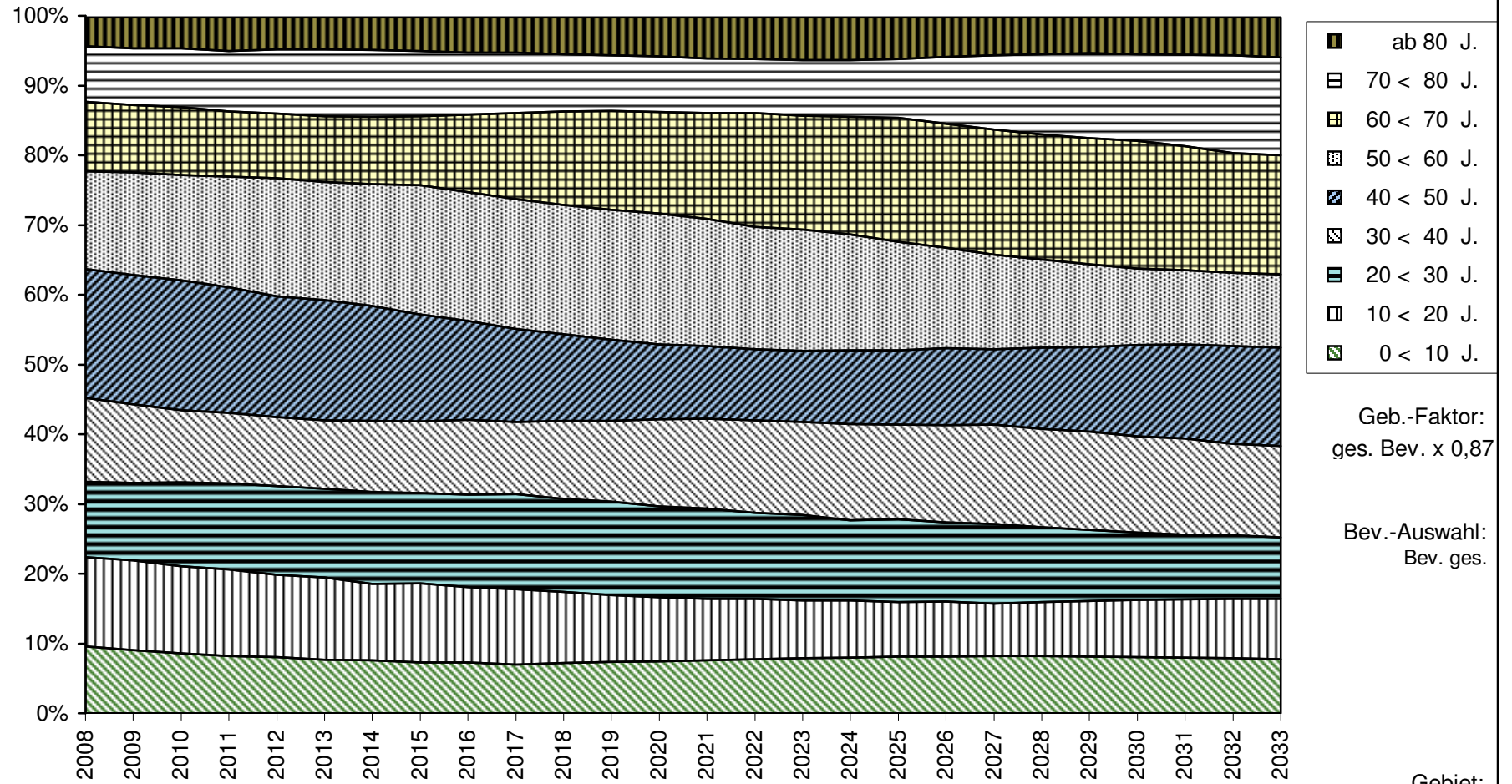
Geb.-Faktor:
ges. Bev. x 0,87

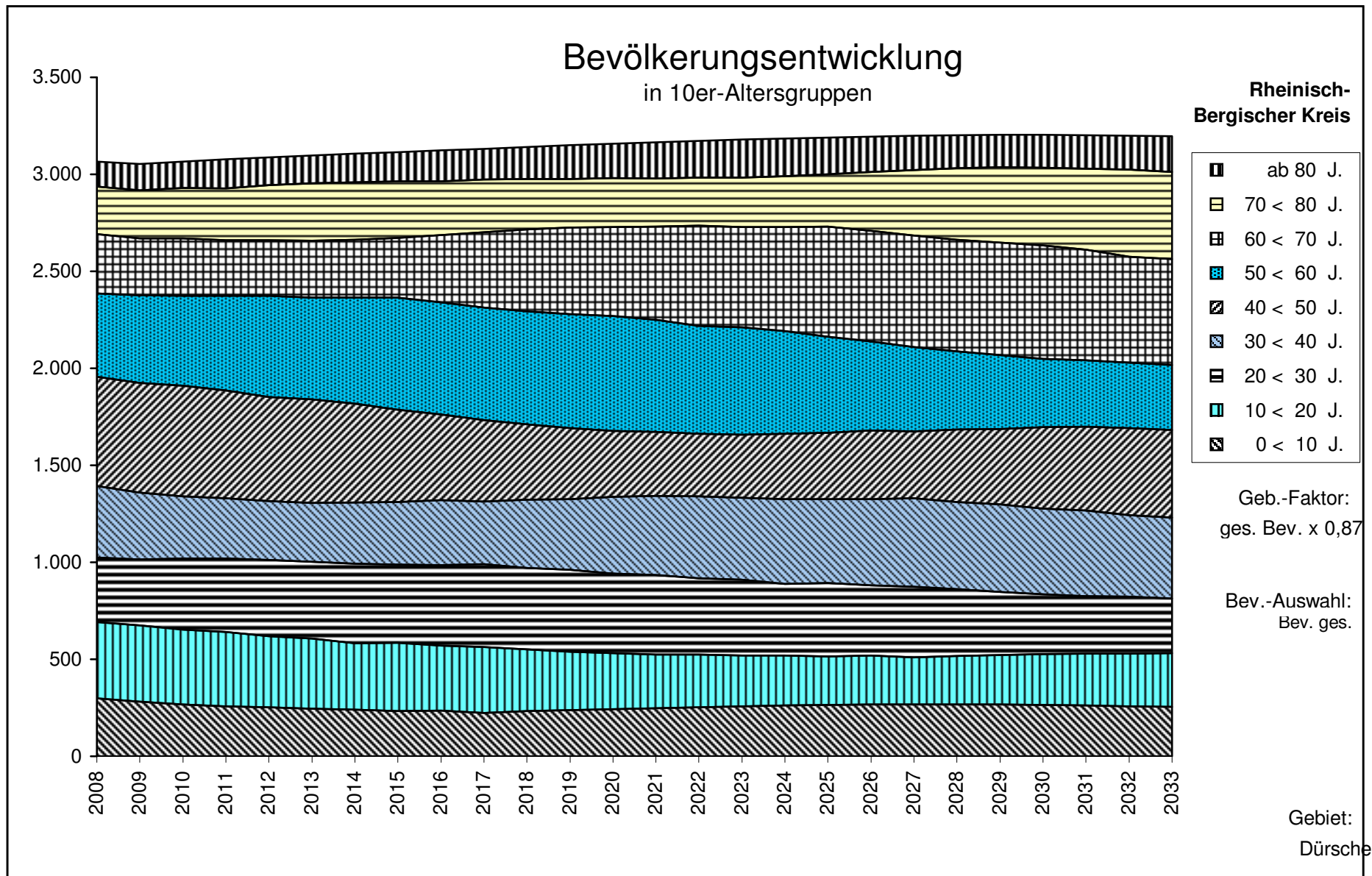
Bev.-Auswahl:
Bev. ges.

Gebiet:
Dürscheid

Anteile von 10er-Altersgruppen an der Gesamtbevölkerung

Rheinisch-Bergischer Kreis



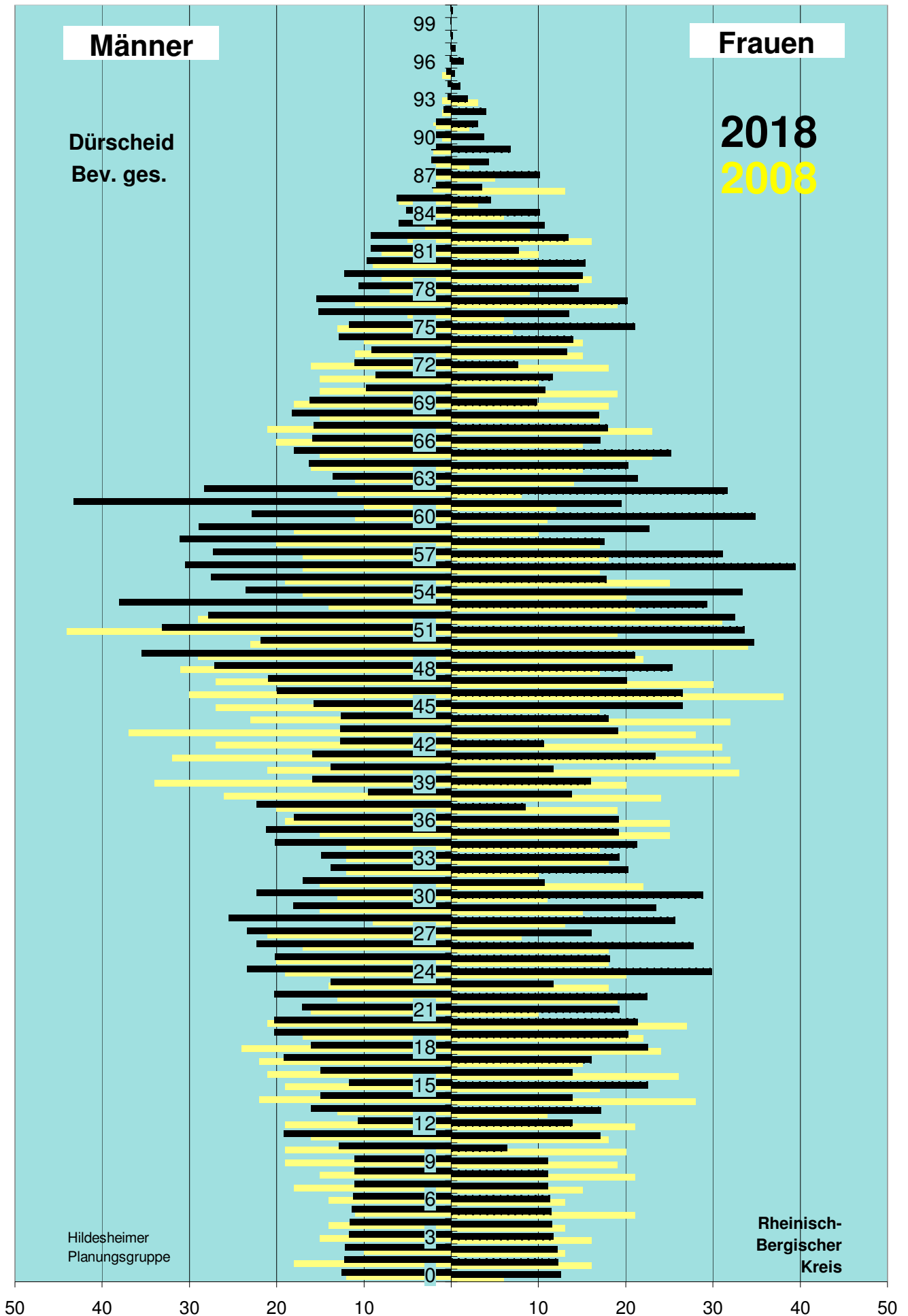


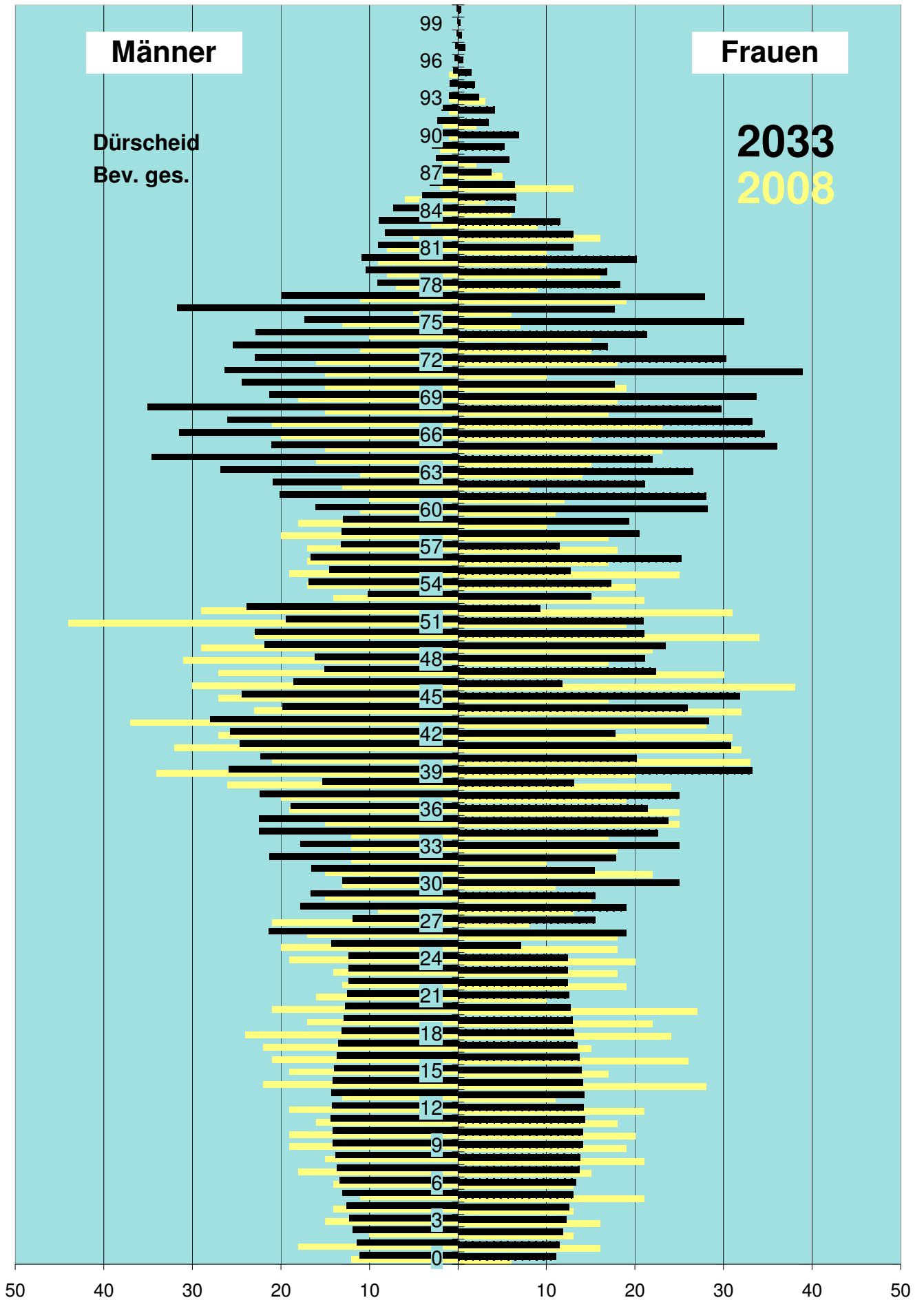
A u s g a n g s d a t e n						
Alter	Basis-J.	2008		2018		2033
	weibl	männl	weibl	männl	weibl	männl
0	6	12	13	13	11	11
1	16	18	12	12	11	11
2	13	10	12	12	12	12
3	16	15	12	12	12	12
4	13	14	12	12	13	13
5	21	11	11	11	13	13
6	13	14	11	11	13	13
7	15	18	11	11	14	14
8	21	15	11	11	14	14
9	19	19	11	11	14	14
10	20	19	6	13	14	14
11	18	16	17	19	14	14
12	21	19	14	11	14	14
13	11	13	17	16	14	14
14	28	22	14	15	14	14
15	17	19	22	12	14	14
16	26	21	14	15	14	14
17	15	22	16	19	14	14
18	24	24	22	16	13	13
19	22	17	20	20	13	13
20	27	21	21	20	13	13
21	10	16	19	17	13	12
22	19	13	22	20	12	12
23	18	14	12	14	12	12
24	20	19	30	23	12	12
25	18	20	18	20	7	14
26	18	17	28	22	19	21
27	8	21	16	23	15	12
28	13	9	26	26	19	18
29	15	15	23	18	15	17
30	11	13	29	22	25	13
31	22	15	11	17	15	17
32	10	12	20	14	18	21
33	18	12	19	15	25	18
34	17	12	21	20	23	22
35	25	15	19	21	24	22
36	25	19	19	18	21	19
37	19	20	9	22	25	22
38	24	26	14	10	13	15
39	20	34	16	16	33	26
40	33	21	12	14	20	22
41	32	32	23	16	31	25
42	31	27	11	13	18	26
43	28	37	19	13	28	28
44	32	23	18	13	26	20
45	17	27	26	16	32	24
46	38	30	26	20	12	19
47	30	27	20	21	22	15
48	17	31	25	27	21	16
49	22	29	21	35	23	22
50	34	23	35	22	21	23

A u s g a n g s d a t e n							
Alter	Basis-J.		2008 B +10		2018 B +25		2033
	weibl	männl	weibl	männl	weibl	männl	
51	19	44	34	33	21	19	
52	31	29	32	28	9	24	
53	21	14	29	38	15	10	
54	20	17	33	24	17	17	
55	25	19	18	28	13	15	
56	17	17	39	30	25	17	
57	18	17	31	27	11	13	
58	17	20	18	31	20	13	
59	10	18	23	29	19	13	
60	11	11	35	23	28	16	
61	12	10	19	43	28	20	
62	8	13	32	28	21	21	
63	14	11	21	14	27	27	
64	15	16	20	16	22	35	
65	23	15	25	18	36	21	
66	15	20	17	16	35	31	
67	23	21	18	16	33	26	
68	17	15	17	18	30	35	
69	18	18	10	16	34	21	
70	19	15	11	10	18	24	
71	10	15	12	9	39	26	
72	18	16	8	11	30	23	
73	15	11	13	9	17	25	
74	15	10	14	13	21	23	
75	7	13	21	12	32	17	
76	6	5	13	15	18	32	
77	19	11	20	15	28	20	
78	9	7	15	11	18	9	
79	16	8	15	12	17	10	
80	10	9	15	10	20	11	
81	10	8	8	9	13	9	
82	16	5	13	9	13	8	
83	9	3	11	6	12	9	
84	6	3	10	5	6	7	
85	3	6	4	6	6	4	
86	13	2	4	2	6	3	
87	5	2	10	4	4	3	
88	2	2	4	2	6	2	
89	0	2	7	2	5	3	
90	0	1	4	2	7	2	
91	2	2	3	2	3	2	
92	0	1	4	1	4	2	
93	3	1	2	0	2	1	
94	0	0	1	0	2	1	
95	0	1	0	1	2	1	
96	0	0	1	0	1	0	
97	0	0	0	0	1	0	
98	0	0	0	0	0	0	
99	0	0	0	0	0	0	
> 99	0	0	0	0	0	0	

Tabellendaten						
Lebensbaum 10						
Lebensbaum 25			Lebensbaum 25			
	Basis-J.	2008	B +10	2018	B +25	2033
0	6	-12	13	-13	11	-11
1	16	-18	12	-12	11	-11
2	13	-10	12	-12	12	-12
3	16	-15	12	-12	12	-12
4	13	-14	12	-12	13	-13
5	21	-11	11	-11	13	-13
6	13	-14	11	-11	13	-13
7	15	-18	11	-11	14	-14
8	21	-15	11	-11	14	-14
9	19	-19	11	-11	14	-14
10	20	-19	6	-13	14	-14
11	18	-16	17	-19	14	-14
12	21	-19	14	-11	14	-14
13	11	-13	17	-16	14	-14
14	28	-22	14	-15	14	-14
15	17	-19	22	-12	14	-14
16	26	-21	14	-15	14	-14
17	15	-22	16	-19	14	-14
18	24	-24	22	-16	13	-13
19	22	-17	20	-20	13	-13
20	27	-21	21	-20	13	-13
21	10	-16	19	-17	13	-12
22	19	-13	22	-20	12	-12
23	18	-14	12	-14	12	-12
24	20	-19	30	-23	12	-12
25	18	-20	18	-20	7	-14
26	18	-17	28	-22	19	-21
27	8	-21	16	-23	15	-12
28	13	-9	26	-26	19	-18
29	15	-15	23	-18	15	-17
30	11	-13	29	-22	25	-13
31	22	-15	11	-17	15	-17
32	10	-12	20	-14	18	-21
33	18	-12	19	-15	25	-18
34	17	-12	21	-20	23	-22
35	25	-15	19	-21	24	-22
36	25	-19	19	-18	21	-19
37	19	-20	9	-22	25	-22
38	24	-26	14	-10	13	-15
39	20	-34	16	-16	33	-26
40	33	-21	12	-14	20	-22
41	32	-32	23	-16	31	-25
42	31	-27	11	-13	18	-26
43	28	-37	19	-13	28	-28
44	32	-23	18	-13	26	-20
45	17	-27	26	-16	32	-24
46	38	-30	26	-20	12	-19
47	30	-27	20	-21	22	-15
48	17	-31	25	-27	21	-16
49	22	-29	21	-35	23	-22
50	34	-23	35	-22	21	-23

Tabellendaten							
Lebensbaum 10				Lebensbaum 25			
	Basis-J.	2008	B +10	2018	B +25	2033	
51	19	-44	34	-33	21	-19	
52	31	-29	32	-28	9	-24	
53	21	-14	29	-38	15	-10	
54	20	-17	33	-24	17	-17	
55	25	-19	18	-28	13	-15	
56	17	-17	39	-30	25	-17	
57	18	-17	31	-27	11	-13	
58	17	-20	18	-31	20	-13	
59	10	-18	23	-29	19	-13	
60	11	-11	35	-23	28	-16	
61	12	-10	19	-43	28	-20	
62	8	-13	32	-28	21	-21	
63	14	-11	21	-14	27	-27	
64	15	-16	20	-16	22	-35	
65	23	-15	25	-18	36	-21	
66	15	-20	17	-16	35	-31	
67	23	-21	18	-16	33	-26	
68	17	-15	17	-18	30	-35	
69	18	-18	10	-16	34	-21	
70	19	-15	11	-10	18	-24	
71	10	-15	12	-9	39	-26	
72	18	-16	8	-11	30	-23	
73	15	-11	13	-9	17	-25	
74	15	-10	14	-13	21	-23	
75	7	-13	21	-12	32	-17	
76	6	-5	13	-15	18	-32	
77	19	-11	20	-15	28	-20	
78	9	-7	15	-11	18	-9	
79	16	-8	15	-12	17	-10	
80	10	-9	15	-10	20	-11	
81	10	-8	8	-9	13	-9	
82	16	-5	13	-9	13	-8	
83	9	-3	11	-6	12	-9	
84	6	-3	10	-5	6	-7	
85	3	-6	4	-6	6	-4	
86	13	-2	4	-2	6	-3	
87	5	-2	10	-4	4	-3	
88	2	-2	4	-2	6	-2	
89	0	-2	7	-2	5	-3	
90	0	-1	4	-2	7	-2	
91	2	-2	3	-2	3	-2	
92	0	-1	4	-1	4	-2	
93	3	-1	2	0	2	-1	
94	0	0	1	0	2	-1	
95	0	-1	0	-1	2	-1	
96	0	0	1	0	1	0	
97	0	0	0	0	1	0	
98	0	0	0	0	0	0	
99	0	0	0	0	0	0	
> 99	0	0	0	0	0	0	





Entwicklung der Einwohnerzahlen und Einwohnerdichte
im Rheinisch-Bergischen Kreis

Abt. 67 / Statistik
Herr Prediger 2510

Gebiete	Nr.	Fläche in qkm	Einwohner am 1.1.2008		Einwohner am 1.1.2033		Veränderung (Sp.6 / Sp.4)
			Anzahl	Einw / qkm	Anzahl	Einw / qkm	
Sp. 1	Sp. 2	Sp. 3	Sp. 4	Sp. 5	Sp. 6	Sp. 7	Sp. 8
Stadt Berg. Gladbach		83,12	110.390	1.328	108.574	1.306	98,4%
Paffrath	1	11,39	27.757	2.437	27.702	2.432	99,8%
Gladbach	2	13,58	29.656	2.184	29.595	2.179	99,8%
Sand	3	13,09	4.094	313	4.085	312	99,8%
Herkenrath	4	15,21	6.031	397	6.199	408	102,8%
Bensberg	5	17,84	19.945	1.118	19.691	1.104	98,7%
Refrath	6	12,01	22.907	1.907	21.302	1.774	93,0%
Stadt Burscheid *		27,38	19.604	716	20.482	748	104,5%
Stadtteil 1	7	19,91	12.729	639	13.113	659	103,0%
Stadtteil 2	8	7,47	6.871	920	7.374	987	107,3%
Gemeinde Kürten *		67,55	20.594	305	21.856	324	106,1%
Kürten	9	19,79	5.748	290	6.207	314	108,0%
Olpe	10	11,29	1.919	170	2.234	198	116,4%
Biesfeld	11	15,59	5.528	355	5.524	354	99,9%
Dürscheid	12	4,89	3.065	627	3.197	654	104,3%
Bechen	13	15,99	4.332	271	4.702	294	108,5%
Stadt Leichlingen *		37,33	29.094	779	28.331	759	97,4%
Westl. d. Wupper	14	6,39	10.829	1.695	10.908	1.707	100,7%
Östl. d. Wupper	15	3,98	7.879	1.980	7.474	1.878	94,9%
Außenortschaften	16	15,24	4.541	298	4.029	264	88,7%
Witzhelden	17	11,72	5.643	481	5.718	488	101,3%
Gemeinde Odenthal *		39,97	16.373	410	16.585	415	101,3%
Odenthal	18	7,29	4.663	640	4.383	601	94,0%
Altenberg, Blecher	19	4,86	3.627	746	3.642	749	100,4%
Neschen, Scheuren	20	14,28	1.983	139	2.090	146	105,4%
Eikamp, Höffe	21	9,59	2.411	251	2.741	286	113,7%
Voiswinkel	22	3,95	3.689	934	3.729	944	101,1%
Stadt Overath *		68,84	28.438	413	29.032	422	102,1%
Overath	23	21,26	7.939	373	7.651	360	96,4%
Heiligenhaus	24	3,75	3.523	939	3.696	986	104,9%
Marialinden	25	18,72	4.178	223	4.301	230	102,9%
Steinenbrück	26	6,57	5.355	815	5.514	839	103,0%
Vilkerath	27	8,93	3.099	347	3.442	385	111,1%
Immekeppel	28	5,19	2.026	390	2.068	398	102,1%
Untereschbach	29	2,20	1.385	630	1.465	666	105,8%
Brombach	30	2,22	931	419	887	400	95,3%
Stadt Rösrath *		38,82	29.284	754	29.755	766	101,6%
Rösrath	31	15,43	13.199	855	14.004	908	106,1%
Hoffnungstal	32	2,95	7.754	2.628	7.744	2.625	99,9%
Forsbach	33	7,50	6.467	862	6.244	833	96,6%
Kleineichen	34	12,94	1.864	144	1.754	136	94,1%
Stadt Wermelskirchen *		74,66	37.571	503	37.316	500	99,3%
Innenstadt	35	4,86	15.161	3.120	14.133	2.908	93,2%
Wüstenhof	36	3,74	1.864	498	1.776	475	95,3%
Eipringhausen	37	8,07	1.902	236	2.017	250	106,0%
Tente	38	11,83	6.342	536	6.896	583	108,7%
Hünger	39	5,99	2.921	488	2.872	479	98,3%
Dabringhausen	40	8,34	4.777	573	4.876	585	102,1%
Dabringhausen Süd	41	14,63	1.008	69	1.045	71	103,6%
Dhünn	42	17,20	3.469	202	3.536	206	101,9%
Rh.-Bergischer Kreis		437,67	291.348	666	291.930	667	100,2%

* Die Einwohnerzahl der Stadt/Gemeinde ist größer als die Summe der Einwohnerzahlen der Stadtteile/Gemeindeteile, weil die Stadt/Gemeinde nicht alle Einwohner einem Stadtteil/Gemeindeteil zugeordnet hat.