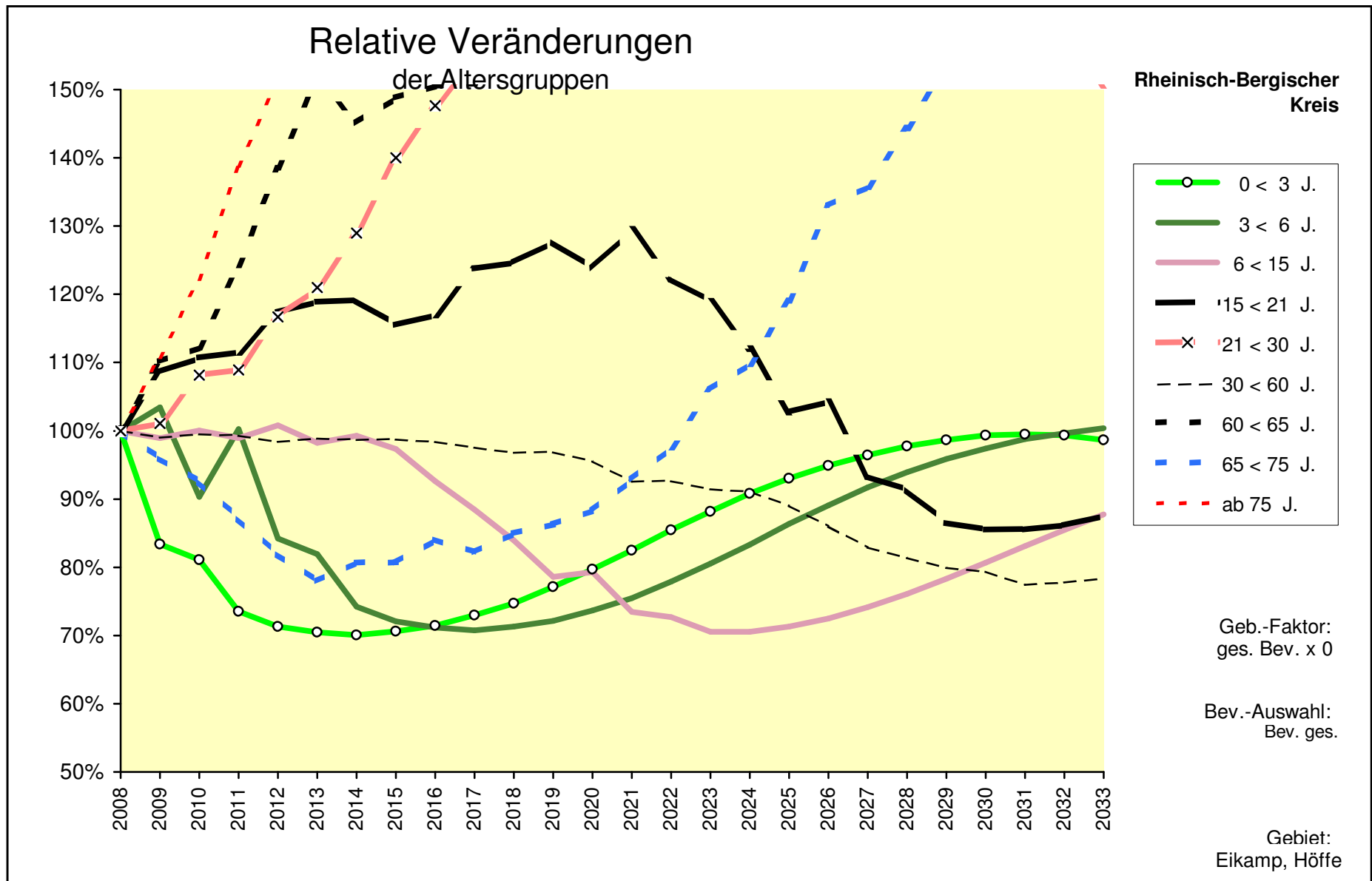


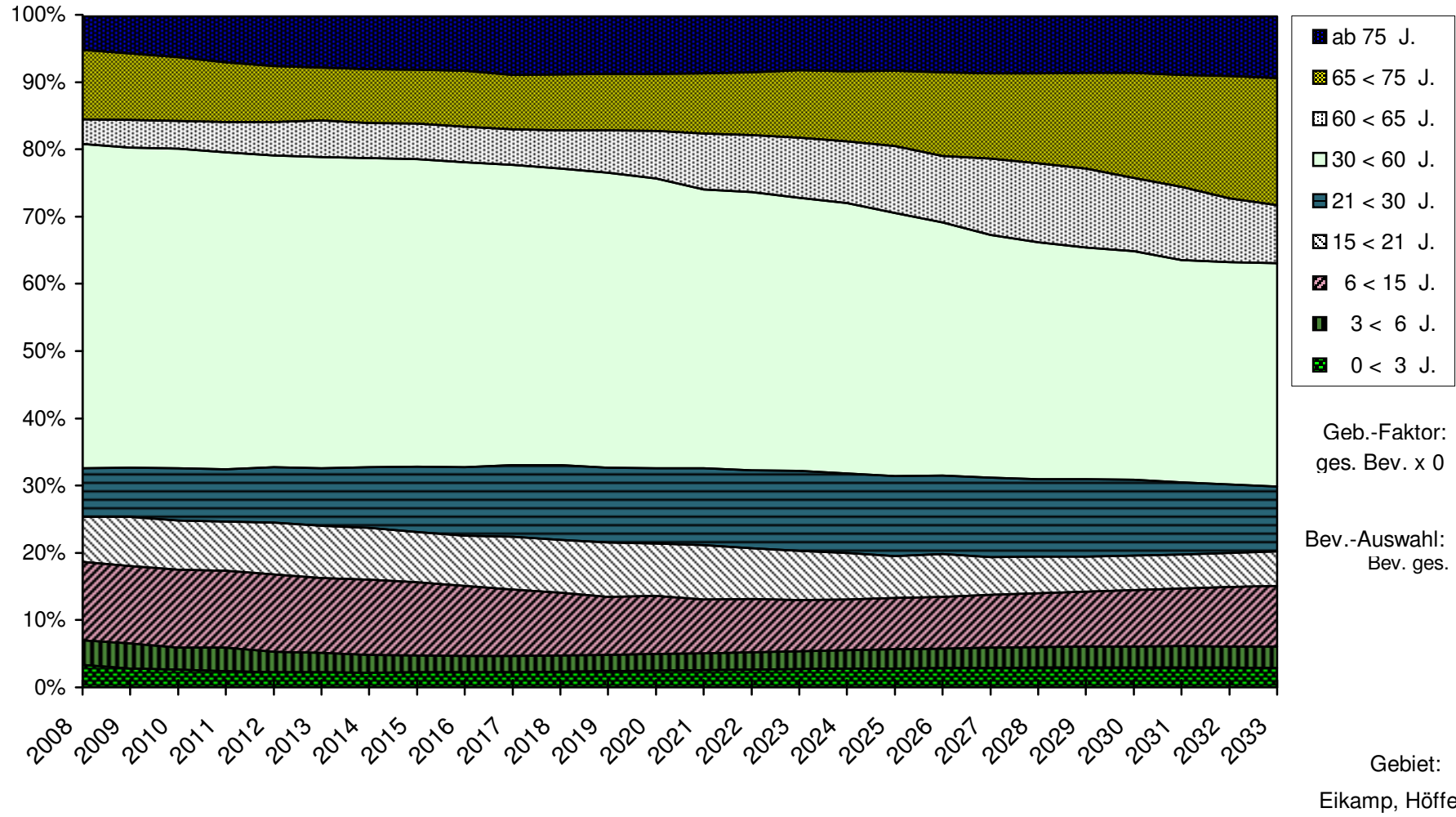
							Bev. ges.								Eikamp, Höffe
Alle Altersgruppen															
	2008	2013	2018	2023	2028	2033		2008	2013	2018	2023	2028	2033		
0 < 5 J.	140	104	106	123	139	143	0 < 5 J.	100%	74,3%	75,5%	88,0%	99,3%	102,1%	0 < 5 J.	
5 < 10 J.	156	144	108	110	128	144	5 < 10 J.	100%	92,4%	69,2%	70,2%	81,9%	92,4%	5 < 10 J.	
10 < 15 J.	159	161	150	112	114	133	10 < 15 J.	100%	101,0%	94,0%	70,4%	71,5%	83,4%	10 < 15 J.	
15 < 20 J.	139	164	167	155	116	118	15 < 20 J.	100%	117,8%	119,9%	111,6%	83,6%	84,8%	15 < 20 J.	
20 < 25 J.	94	143	170	173	161	120	20 < 25 J.	100%	152,1%	180,4%	183,6%	170,9%	128,0%	20 < 25 J.	
25 < 30 J.	103	97	148	176	179	166	25 < 30 J.	100%	93,8%	143,7%	170,5%	173,6%	161,5%	25 < 30 J.	
30 < 35 J.	129	106	100	153	182	185	30 < 35 J.	100%	82,0%	77,5%	118,8%	140,9%	143,5%	30 < 35 J.	
35 < 40 J.	220	132	109	103	158	188	35 < 40 J.	100%	60,2%	49,7%	47,0%	72,0%	85,4%	35 < 40 J.	
40 < 45 J.	300	225	137	113	107	163	40 < 45 J.	100%	75,1%	45,5%	37,6%	35,6%	54,5%	40 < 45 J.	
45 < 50 J.	229	306	231	140	116	110	45 < 50 J.	100%	133,5%	101,0%	61,3%	50,6%	47,9%	45 < 50 J.	
50 < 55 J.	146	232	312	236	143	118	50 < 55 J.	100%	158,8%	213,7%	161,7%	98,0%	81,0%	50 < 55 J.	
55 < 60 J.	137	146	234	315	239	145	55 < 60 J.	100%	106,9%	171,0%	230,2%	174,2%	105,5%	55 < 60 J.	
60 < 65 J.	89	135	146	233	314	238	60 < 65 J.	100%	151,8%	163,6%	262,0%	352,6%	266,9%	60 < 65 J.	
65 < 70 J.	116	86	131	142	227	306	65 < 70 J.	100%	74,2%	113,2%	122,1%	195,9%	263,7%	65 < 70 J.	
70 < 75 J.	133	108	80	122	132	213	70 < 75 J.	100%	81,2%	60,4%	92,0%	99,5%	159,8%	70 < 75 J.	
ab 75 J.	121	191	221	209	229	252	ab 75 J.	100%	157,6%	182,4%	173,1%	188,9%	208,3%	ab 75 J.	
insges.	2.411	2.480	2.549	2.616	2.683	2.741	insges.	100%	102,8%	105,7%	108,5%	111,3%	113,7%	insges.	
	742	898	1.124	1.258	1.284	1.271	50 +	100%	121,0%	151,5%	169,6%	173,0%	171,3%	50 +	

	2008	2009	2010	2011	2012	2013	2014	2015	2016	2017	2018	2019	2020	
0 < 3 J.	86	72	70	63	61	61	60	61	61	63	64	66	69	0 < 3 J.
3 < 6 J.	87	90	79	87	73	71	65	63	62	62	62	63	64	3 < 6 J.
6 < 15 J.	282	279	282	279	284	277	280	274	261	249	237	222	224	6 < 15 J.
15 < 21 J.	161	175	178	180	189	191	192	186	188	199	201	205	199	15 < 21 J.
21 < 30 J.	175	177	189	191	204	212	226	245	258	270	283	286	290	21 < 30 J.
30 < 60 J.	1.161	1.149	1.155	1.153	1.142	1.148	1.145	1.146	1.142	1.132	1.124	1.124	1.109	30 < 60 J.
60 < 65 J.	89	98	100	111	123	135	129	132	134	134	146	161	181	60 < 65 J.
65 < 75 J.	249	239	230	217	204	194	201	201	209	205	212	215	220	65 < 75 J.
ab 75 J.	121	134	148	168	183	191	196	200	206	222	221	221	220	ab 75 J.
Summe	2.411	2.413	2.431	2.448	2.464	2.480	2.494	2.508	2.522	2.536	2.549	2.563	2.576	
	2021	2022	2023	2024	2025	2026	2027	2028	2029	2030	2031	2032	2033	
0 < 3 J.	71	74	76	78	80	82	83	84	85	85	86	85	85	0 < 3 J.
3 < 6 J.	66	68	70	73	75	78	80	82	83	85	86	87	87	3 < 6 J.
6 < 15 J.	207	205	199	199	201	204	209	215	221	228	234	241	247	6 < 15 J.
15 < 21 J.	209	197	192	180	165	168	150	147	139	138	138	139	141	15 < 21 J.
21 < 30 J.	296	303	312	311	314	311	316	308	312	306	291	278	264	21 < 30 J.
30 < 60 J.	1.074	1.075	1.061	1.057	1.033	999	963	945	928	921	899	903	909	30 < 60 J.
60 < 65 J.	215	222	233	243	263	263	303	314	317	295	296	258	238	60 < 65 J.
65 < 75 J.	231	243	264	273	296	331	338	360	383	421	452	497	518	65 < 75 J.
ab 75 J.	221	217	209	215	214	221	227	229	228	229	237	243	252	ab 75 J.
Summe	2.590	2.603	2.616	2.629	2.643	2.656	2.669	2.683	2.695	2.708	2.720	2.731	2.741	



Anteile der Altersgruppen an der Gesamtbevölkerung

Rheinisch-Bergischer
Kreis



Überblick 3
Alle Altersgruppen

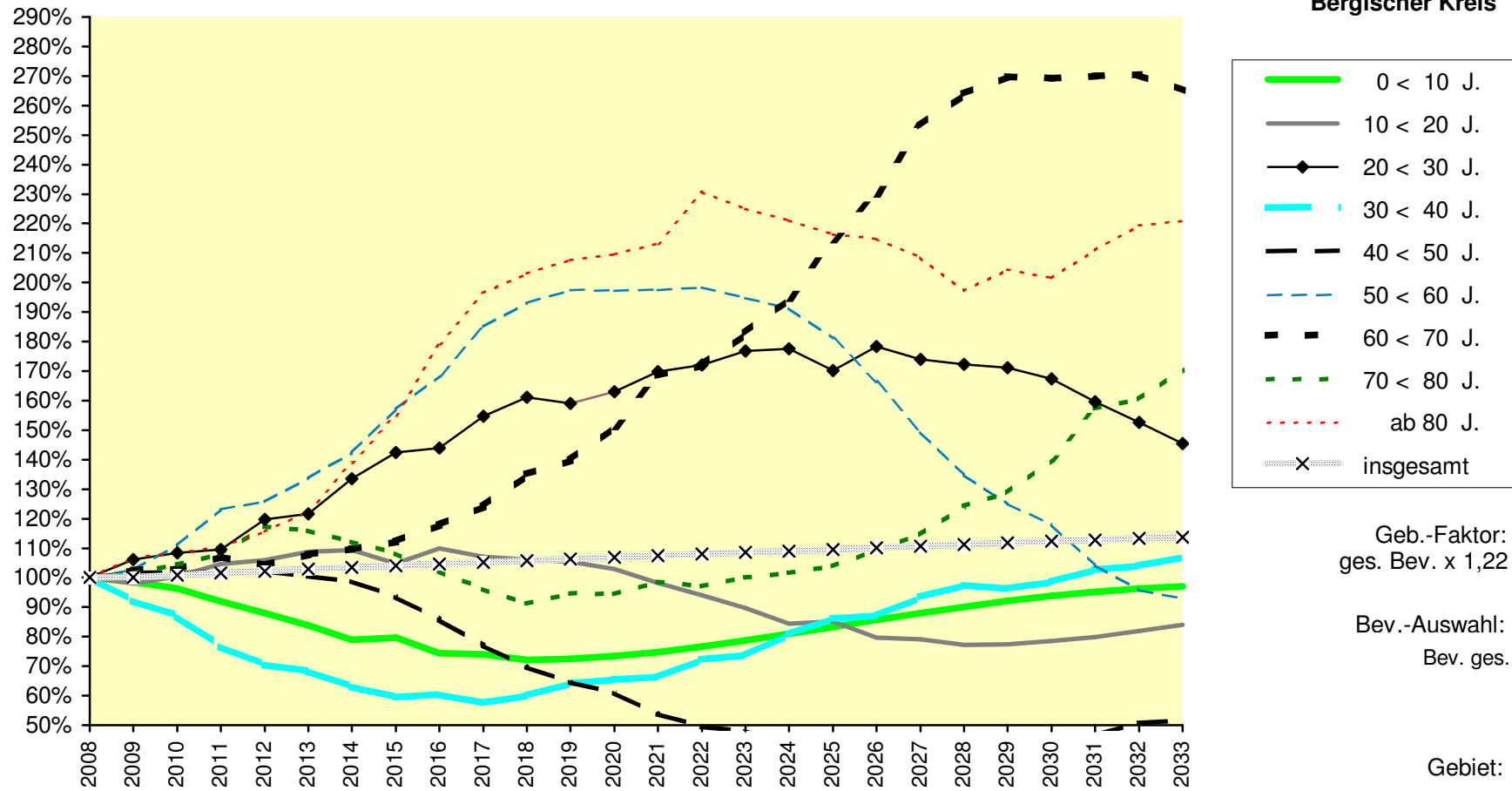
Basis-Jahr: 2008

Bev. ges. Eikamp, Höffe

Rheinisch-Bergischer Kreis

	2008	2009	2010	2011	2012	2013	2014	2015	2016	2017	2018	2019	2020	
0 < 10 J.	296	292	285	272	260	248	234	236	220	219	214	214	217	0 < 10 J.
10 < 20 J.	298	292	299	311	316	324	326	312	327	319	316	314	307	10 < 20 J.
20 < 30 J.	197	209	213	216	236	240	263	281	284	305	318	313	321	20 < 30 J.
30 < 40 J.	349	322	304	267	246	238	220	207	211	201	209	224	229	30 < 40 J.
40 < 50 J.	529	537	537	537	540	531	522	494	455	407	368	342	323	40 < 50 J.
50 < 60 J.	283	290	314	348	356	378	403	444	476	524	546	559	558	50 < 60 J.
60 < 70 J.	205	210	211	220	214	221	225	230	242	254	277	287	310	60 < 70 J.
70 < 80 J.	192	195	201	208	225	223	215	208	196	185	175	182	181	70 < 80 J.
ab 80 J.	62	66	67	68	72	76	86	96	111	122	126	129	130	ab 80 J.
insgesamt	2.411	2.413	2.431	2.448	2.464	2.480	2.494	2.508	2.522	2.536	2.549	2.563	2.576	insgesamt
	2021	2022	2023	2024	2025	2026	2027	2028	2029	2030	2031	2032	2033	
0 < 10 J.	221	227	233	239	246	253	260	267	273	278	282	285	287	0 < 10 J.
10 < 20 J.	293	280	267	251	254	237	236	230	231	234	238	244	250	10 < 20 J.
20 < 30 J.	334	339	348	350	335	351	343	339	337	330	314	301	287	20 < 30 J.
30 < 40 J.	231	253	257	282	301	304	326	340	336	344	358	363	373	30 < 40 J.
40 < 50 J.	284	261	253	234	220	224	213	223	238	243	246	269	273	40 < 50 J.
50 < 60 J.	559	561	551	541	513	471	423	382	354	334	295	271	263	50 < 60 J.
60 < 70 J.	345	353	375	399	440	472	519	541	553	552	553	554	543	60 < 70 J.
70 < 80 J.	189	186	192	195	199	210	220	239	247	269	302	308	328	70 < 80 J.
ab 80 J.	132	143	140	137	134	133	129	122	127	125	131	136	137	ab 80 J.
insgesamt	2.590	2.603	2.616	2.629	2.643	2.656	2.669	2.683	2.695	2.708	2.720	2.731	2.741	insgesamt

Relative Veränderungen in 10er-Altersgruppen



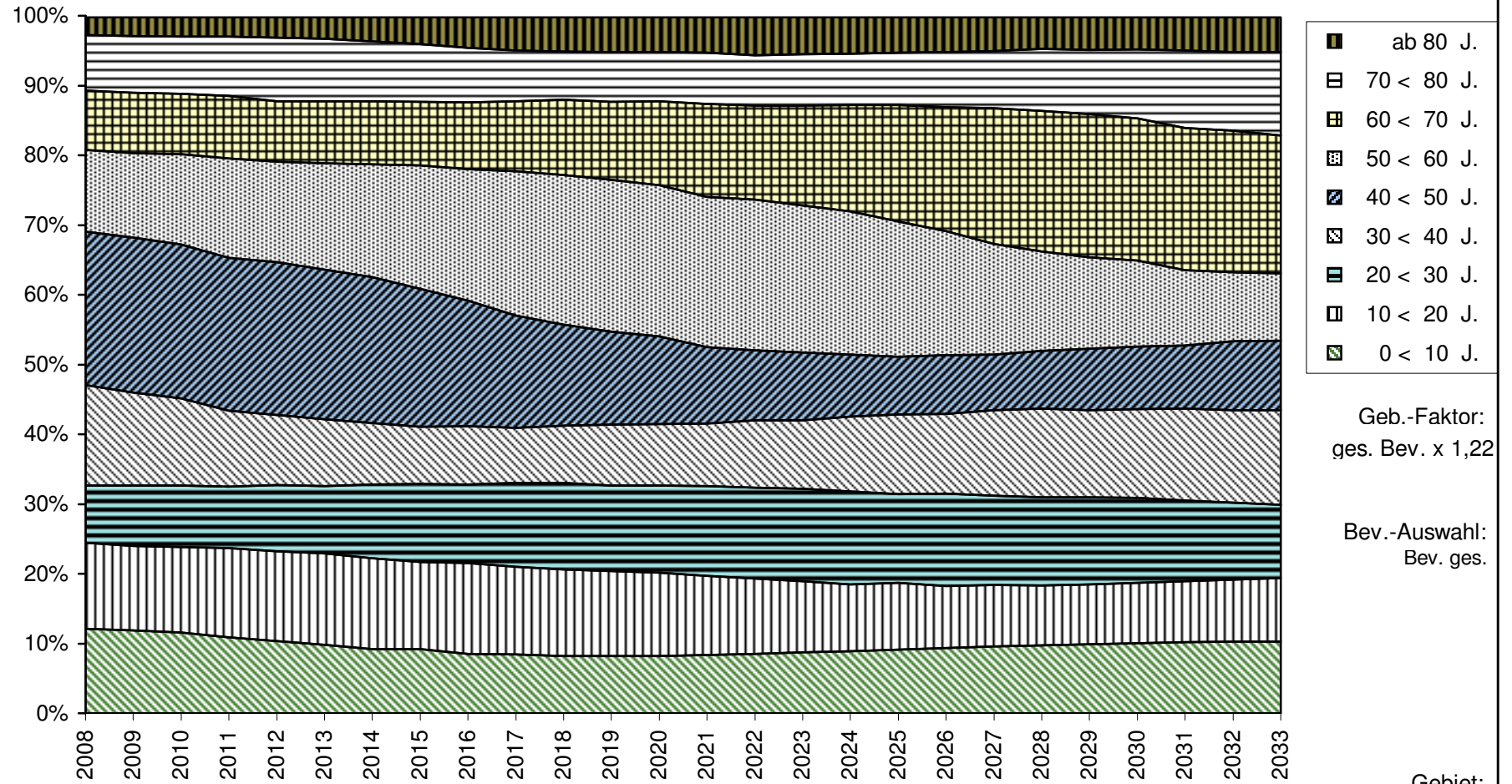
Geb.-Faktor:
ges. Bev. x 1,22

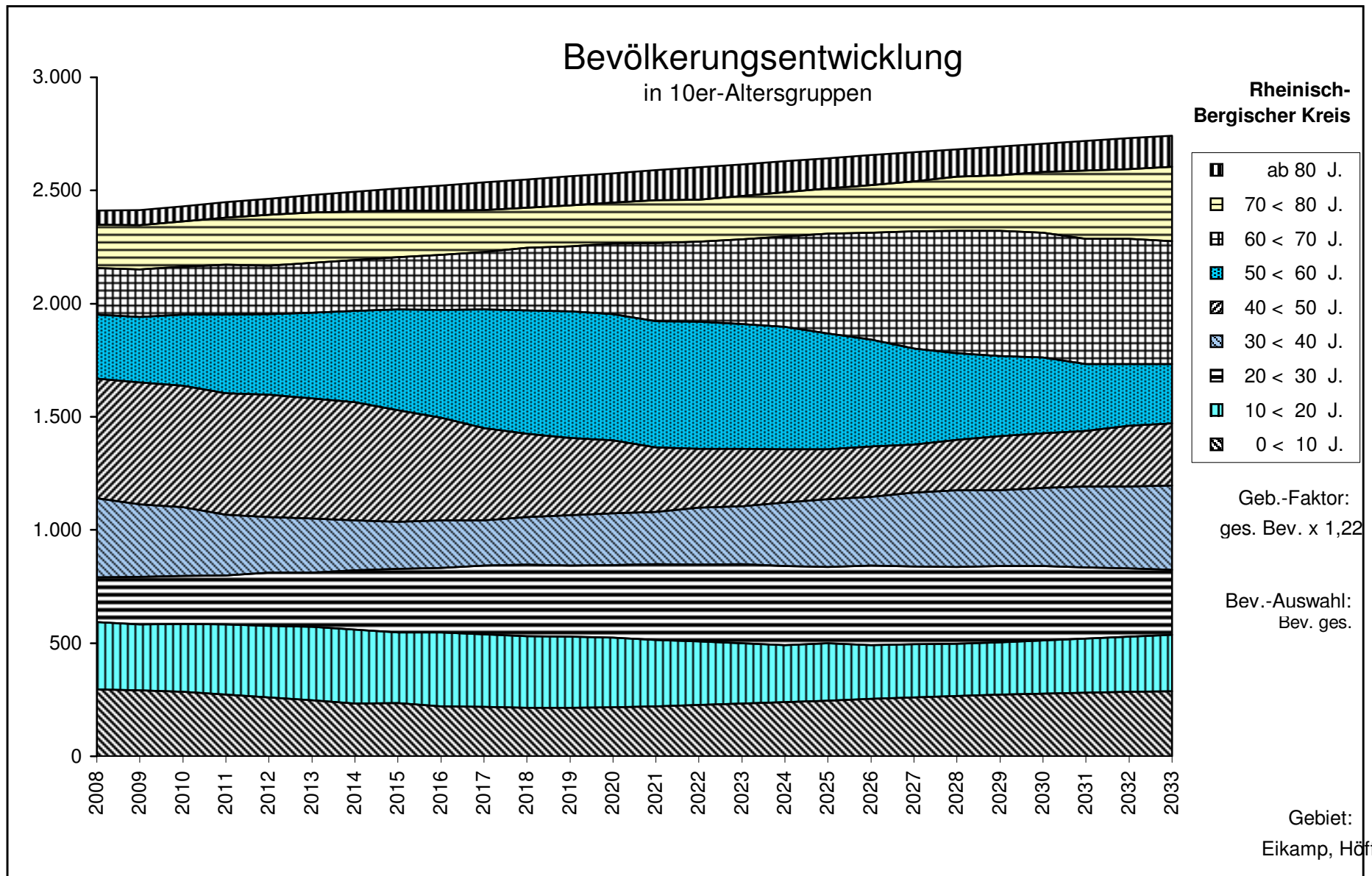
Bev.-Auswahl:
Bev. ges.

Gebiet:
Eikamp, Höffe

Anteile von 10er-Altersgruppen an der Gesamtbevölkerung

Rheinisch-Bergischer Kreis



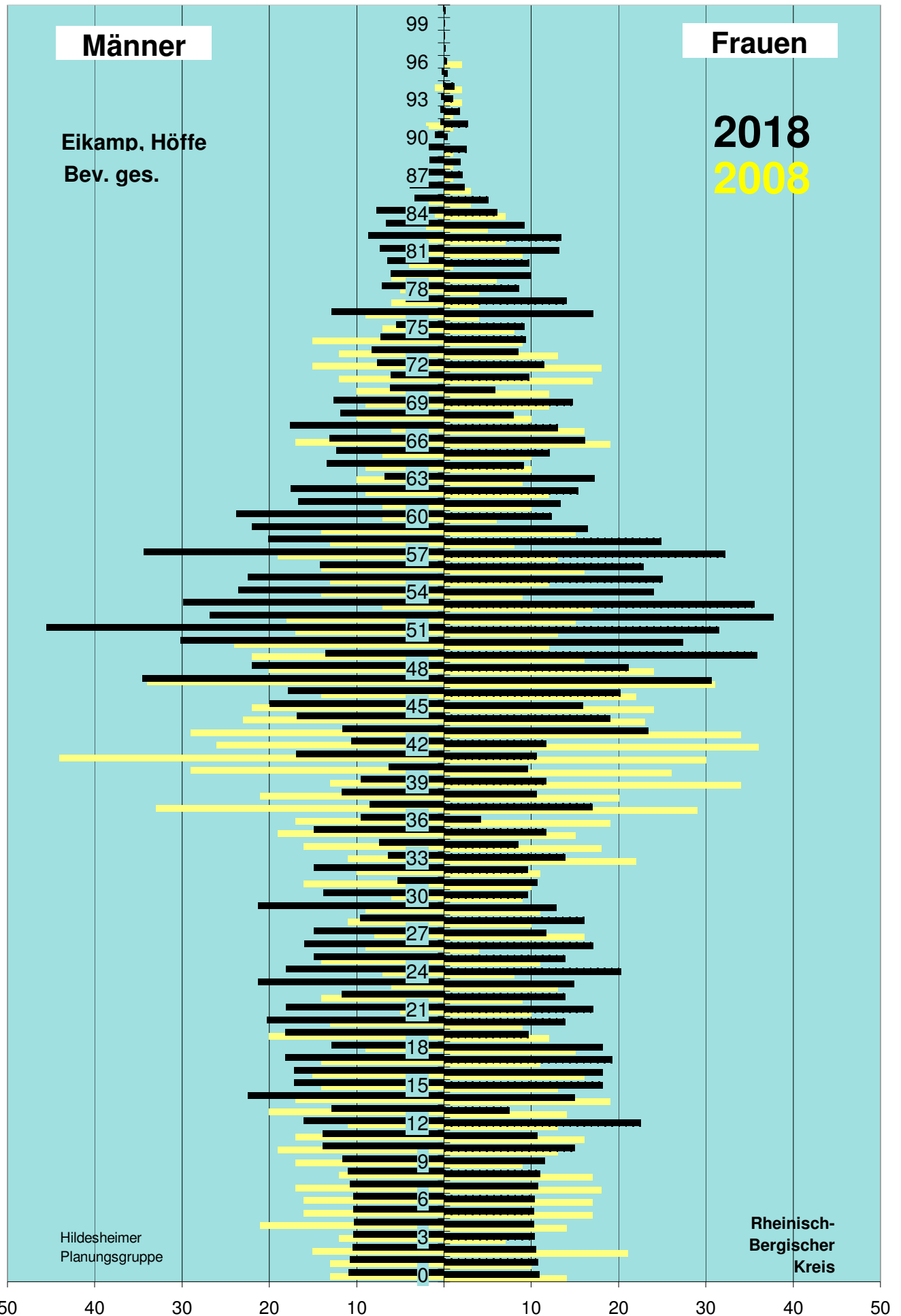


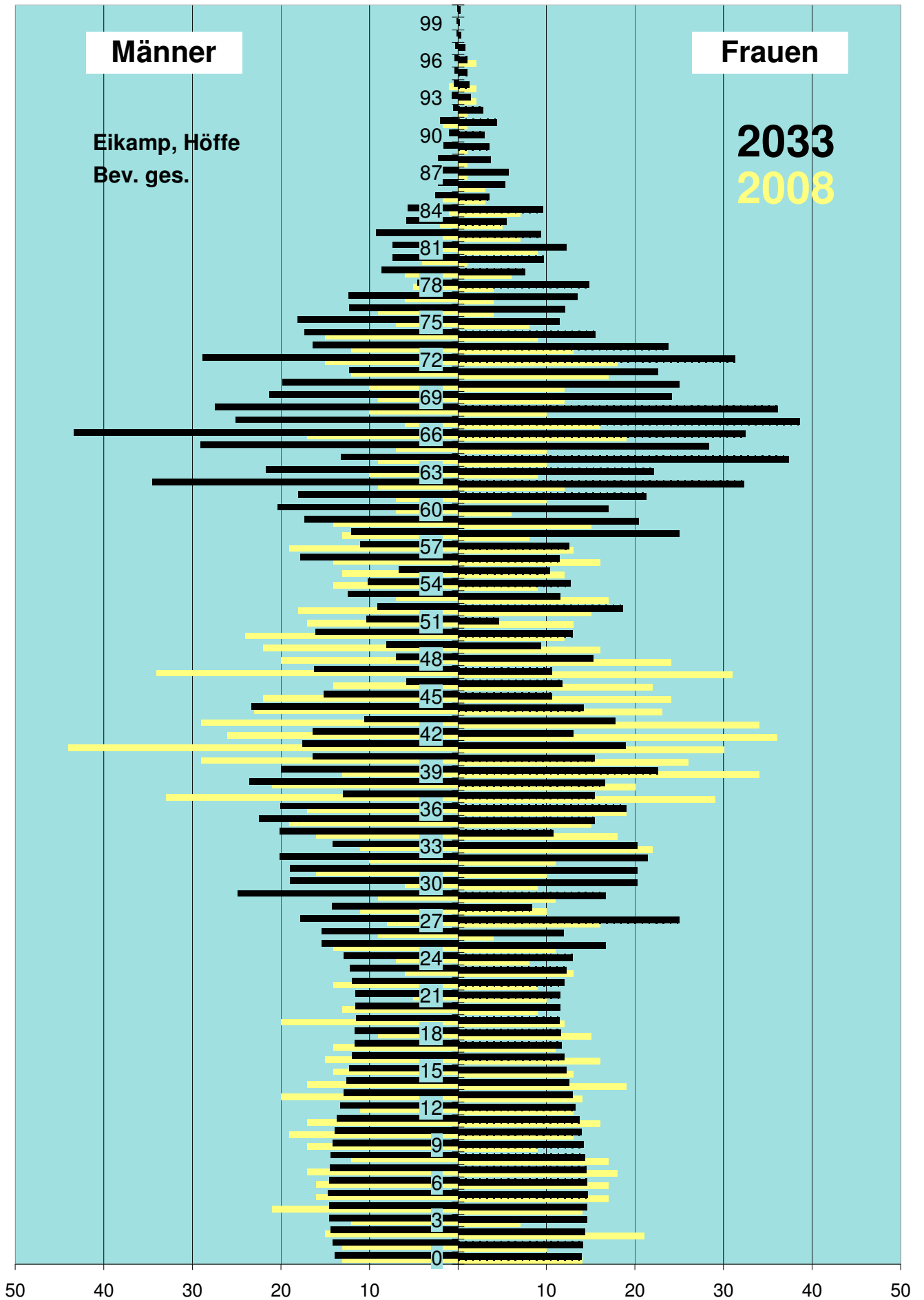
A u s g a n g s d a t e n							
Alter	Basis-J.		2008 B +10		2018 B +25		2033
	weibl	männl	weibl	männl	weibl	männl	
0	14	13	11	11	14		14
1	10	13	11	11	14		14
2	21	15	10	10	14		14
3	7	12	10	10	15		15
4	14	21	10	10	15		15
5	17	16	10	10	15		15
6	17	16	10	10	15		15
7	18	17	11	11	14		14
8	17	12	11	11	14		14
9	9	17	12	12	14		14
10	13	19	15	14	14		14
11	16	17	11	14	14		14
12	13	11	22	16	13		13
13	14	20	7	13	13		13
14	19	17	15	22	13		13
15	13	14	18	17	12		12
16	16	15	18	17	12		12
17	11	14	19	18	12		12
18	15	9	18	13	12		12
19	12	20	10	18	11		11
20	9	13	14	20	12		12
21	10	5	17	18	12		12
22	9	14	14	12	12		12
23	13	6	15	21	12		12
24	8	7	20	18	13		13
25	11	14	14	15	17		15
26	4	9	17	16	12		15
27	16	8	12	15	25		18
28	10	11	16	10	8		14
29	11	9	13	21	17		25
30	9	6	10	14	20		19
31	10	16	11	5	20		19
32	11	10	10	15	21		20
33	22	11	14	6	20		14
34	18	16	9	7	11		20
35	15	19	12	15	15		22
36	19	17	4	10	19		20
37	29	33	17	8	15		13
38	20	21	11	12	17		24
39	34	13	12	10	23		20
40	26	29	10	6	15		16
41	30	44	11	17	19		18
42	36	26	12	11	13		16
43	34	29	23	12	18		11
44	23	23	19	17	14		23
45	24	22	16	20	11		15
46	22	14	20	18	12		6
47	31	34	31	35	11		16
48	24	20	21	22	15		7
49	16	22	36	14	9		8
50	12	24	27	30	13		16

A u s g a n g s d a t e n							
Alter	Basis-J.		2008 B +10		2018 B +25		2033
	weibl	männl	weibl	männl	weibl	männl	
51	13	17	31	46	5	10	
52	15	18	38	27	19	9	
53	17	7	36	30	12	12	
54	9	14	24	24	13	10	
55	12	13	25	22	10	7	
56	16	14	23	14	11	18	
57	13	19	32	34	13	11	
58	8	13	25	20	25	12	
59	15	14	16	22	20	17	
60	6	7	12	24	17	20	
61	10	7	13	17	21	18	
62	12	9	15	18	32	34	
63	9	10	17	7	22	22	
64	10	9	9	13	37	13	
65	10	7	12	12	28	29	
66	19	17	16	13	32	43	
67	16	6	13	18	39	25	
68	10	10	8	12	36	27	
69	12	9	15	13	24	21	
70	12	10	6	6	25	20	
71	17	12	10	6	23	12	
72	18	15	11	8	31	29	
73	13	12	8	8	24	16	
74	9	15	9	7	16	17	
75	8	7	9	5	11	18	
76	4	9	17	13	12	12	
77	4	6	14	4	13	12	
78	4	5	9	7	15	5	
79	6	6	10	6	8	9	
80	1	4	10	6	10	7	
81	9	2	13	7	12	7	
82	7	2	13	9	9	9	
83	5	2	9	7	5	6	
84	7	1	6	8	10	6	
85	3	2	5	3	4	3	
86	3	0	2	4	5	2	
87	1	0	2	2	6	2	
88	1	0	2	2	4	2	
89	1	0	3	2	4	2	
90	0	0	0	1	3	1	
91	1	2	3	0	4	2	
92	1	0	2	0	3	1	
93	2	0	1	0	1	1	
94	2	1	1	0	1	0	
95	0	0	0	0	1	0	
96	2	0	0	0	1	0	
97	0	0	0	0	1	0	
98	0	0	0	0	0	0	
99	0	0	0	0	0	0	
> 99	0	0	0	0	0	0	

T a b e l l e n d a t e n						
Lebensbaum 10						
Lebensbaum 25			Lebensbaum 25			
	Basis-J.	2008	B +10	2018	B +25	2033
0	14	-13	11	-11	14	-14
1	10	-13	11	-11	14	-14
2	21	-15	10	-10	14	-14
3	7	-12	10	-10	15	-15
4	14	-21	10	-10	15	-15
5	17	-16	10	-10	15	-15
6	17	-16	10	-10	15	-15
7	18	-17	11	-11	14	-14
8	17	-12	11	-11	14	-14
9	9	-17	12	-12	14	-14
10	13	-19	15	-14	14	-14
11	16	-17	11	-14	14	-14
12	13	-11	22	-16	13	-13
13	14	-20	7	-13	13	-13
14	19	-17	15	-22	13	-13
15	13	-14	18	-17	12	-12
16	16	-15	18	-17	12	-12
17	11	-14	19	-18	12	-12
18	15	-9	18	-13	12	-12
19	12	-20	10	-18	11	-11
20	9	-13	14	-20	12	-12
21	10	-5	17	-18	12	-12
22	9	-14	14	-12	12	-12
23	13	-6	15	-21	12	-12
24	8	-7	20	-18	13	-13
25	11	-14	14	-15	17	-15
26	4	-9	17	-16	12	-15
27	16	-8	12	-15	25	-18
28	10	-11	16	-10	8	-14
29	11	-9	13	-21	17	-25
30	9	-6	10	-14	20	-19
31	10	-16	11	-5	20	-19
32	11	-10	10	-15	21	-20
33	22	-11	14	-6	20	-14
34	18	-16	9	-7	11	-20
35	15	-19	12	-15	15	-22
36	19	-17	4	-10	19	-20
37	29	-33	17	-8	15	-13
38	20	-21	11	-12	17	-24
39	34	-13	12	-10	23	-20
40	26	-29	10	-6	15	-16
41	30	-44	11	-17	19	-18
42	36	-26	12	-11	13	-16
43	34	-29	23	-12	18	-11
44	23	-23	19	-17	14	-23
45	24	-22	16	-20	11	-15
46	22	-14	20	-18	12	-6
47	31	-34	31	-35	11	-16
48	24	-20	21	-22	15	-7
49	16	-22	36	-14	9	-8
50	12	-24	27	-30	13	-16

Tabellendaten						
Lebensbaum 10				Lebensbaum 25		
	Basis-J.	2008	B +10	2018	B +25	2033
51	13	-17	31	-46	5	-10
52	15	-18	38	-27	19	-9
53	17	-7	36	-30	12	-12
54	9	-14	24	-24	13	-10
55	12	-13	25	-22	10	-7
56	16	-14	23	-14	11	-18
57	13	-19	32	-34	13	-11
58	8	-13	25	-20	25	-12
59	15	-14	16	-22	20	-17
60	6	-7	12	-24	17	-20
61	10	-7	13	-17	21	-18
62	12	-9	15	-18	32	-34
63	9	-10	17	-7	22	-22
64	10	-9	9	-13	37	-13
65	10	-7	12	-12	28	-29
66	19	-17	16	-13	32	-43
67	16	-6	13	-18	39	-25
68	10	-10	8	-12	36	-27
69	12	-9	15	-13	24	-21
70	12	-10	6	-6	25	-20
71	17	-12	10	-6	23	-12
72	18	-15	11	-8	31	-29
73	13	-12	8	-8	24	-16
74	9	-15	9	-7	16	-17
75	8	-7	9	-5	11	-18
76	4	-9	17	-13	12	-12
77	4	-6	14	-4	13	-12
78	4	-5	9	-7	15	-5
79	6	-6	10	-6	8	-9
80	1	-4	10	-6	10	-7
81	9	-2	13	-7	12	-7
82	7	-2	13	-9	9	-9
83	5	-2	9	-7	5	-6
84	7	-1	6	-8	10	-6
85	3	-2	5	-3	4	-3
86	3	0	2	-4	5	-2
87	1	0	2	-2	6	-2
88	1	0	2	-2	4	-2
89	1	0	3	-2	4	-2
90	0	0	0	-1	3	-1
91	1	-2	3	0	4	-2
92	1	0	2	0	3	-1
93	2	0	1	0	1	-1
94	2	-1	1	0	1	0
95	0	0	0	0	1	0
96	2	0	0	0	1	0
97	0	0	0	0	1	0
98	0	0	0	0	0	0
99	0	0	0	0	0	0
> 99	0	0	0	0	0	0





Entwicklung der Einwohnerzahlen und Einwohnerdichte
im Rheinisch-Bergischen Kreis

Abt. 67 / Statistik
Herr Prediger 2510

Gebiete	Nr.	Fläche in qkm	Einwohner am 1.1.2008		Einwohner am 1.1.2033		Veränderung (Sp.6 / Sp.4)
			Anzahl	Einw / qkm	Anzahl	Einw / qkm	
Sp. 1	Sp. 2	Sp. 3	Sp. 4	Sp. 5	Sp. 6	Sp. 7	Sp. 8
Stadt Berg. Gladbach		83,12	110.390	1.328	108.574	1.306	98,4%
Paffrath	1	11,39	27.757	2.437	27.702	2.432	99,8%
Gladbach	2	13,58	29.656	2.184	29.595	2.179	99,8%
Sand	3	13,09	4.094	313	4.085	312	99,8%
Herkenrath	4	15,21	6.031	397	6.199	408	102,8%
Bensberg	5	17,84	19.945	1.118	19.691	1.104	98,7%
Refrath	6	12,01	22.907	1.907	21.302	1.774	93,0%
Stadt Burscheid *		27,38	19.604	716	20.482	748	104,5%
Stadtteil 1	7	19,91	12.729	639	13.113	659	103,0%
Stadtteil 2	8	7,47	6.871	920	7.374	987	107,3%
Gemeinde Kürten *		67,55	20.594	305	21.856	324	106,1%
Kürten	9	19,79	5.748	290	6.207	314	108,0%
Olpe	10	11,29	1.919	170	2.234	198	116,4%
Biesfeld	11	15,59	5.528	355	5.524	354	99,9%
Dürscheid	12	4,89	3.065	627	3.197	654	104,3%
Bechen	13	15,99	4.332	271	4.702	294	108,5%
Stadt Leichlingen *		37,33	29.094	779	28.331	759	97,4%
Westl. d. Wupper	14	6,39	10.829	1.695	10.908	1.707	100,7%
Östl. d. Wupper	15	3,98	7.879	1.980	7.474	1.878	94,9%
Außenortschaften	16	15,24	4.541	298	4.029	264	88,7%
Witzhelden	17	11,72	5.643	481	5.718	488	101,3%
Gemeinde Odenthal *		39,97	16.373	410	16.585	415	101,3%
Odenthal	18	7,29	4.663	640	4.383	601	94,0%
Altenberg, Blecher	19	4,86	3.627	746	3.642	749	100,4%
Neschen, Scheuren	20	14,28	1.983	139	2.090	146	105,4%
Eikamp, Höffe	21	9,59	2.411	251	2.741	286	113,7%
Voiswinkel	22	3,95	3.689	934	3.729	944	101,1%
Stadt Overath *		68,84	28.438	413	29.032	422	102,1%
Overath	23	21,26	7.939	373	7.651	360	96,4%
Heiligenhaus	24	3,75	3.523	939	3.696	986	104,9%
Marialinden	25	18,72	4.178	223	4.301	230	102,9%
Steinenbrück	26	6,57	5.355	815	5.514	839	103,0%
Vilkerath	27	8,93	3.099	347	3.442	385	111,1%
Immekeppel	28	5,19	2.026	390	2.068	398	102,1%
Untereschbach	29	2,20	1.385	630	1.465	666	105,8%
Brombach	30	2,22	931	419	887	400	95,3%
Stadt Rösrath *		38,82	29.284	754	29.755	766	101,6%
Rösrath	31	15,43	13.199	855	14.004	908	106,1%
Hoffnungstal	32	2,95	7.754	2.628	7.744	2.625	99,9%
Forsbach	33	7,50	6.467	862	6.244	833	96,6%
Kleineichen	34	12,94	1.864	144	1.754	136	94,1%
Stadt Wermelskirchen *		74,66	37.571	503	37.316	500	99,3%
Innenstadt	35	4,86	15.161	3.120	14.133	2.908	93,2%
Wüstenhof	36	3,74	1.864	498	1.776	475	95,3%
Eipringhausen	37	8,07	1.902	236	2.017	250	106,0%
Tente	38	11,83	6.342	536	6.896	583	108,7%
Hünger	39	5,99	2.921	488	2.872	479	98,3%
Dabringhausen	40	8,34	4.777	573	4.876	585	102,1%
Dabringhausen Süd	41	14,63	1.008	69	1.045	71	103,6%
Dhünn	42	17,20	3.469	202	3.536	206	101,9%
Rh.-Bergischer Kreis		437,67	291.348	666	291.930	667	100,2%

* Die Einwohnerzahl der Stadt/Gemeinde ist größer als die Summe der Einwohnerzahlen der Stadtteile/Gemeindeteile, weil die Stadt/Gemeinde nicht alle Einwohner einem Stadtteil/Gemeindeteil zugeordnet hat.