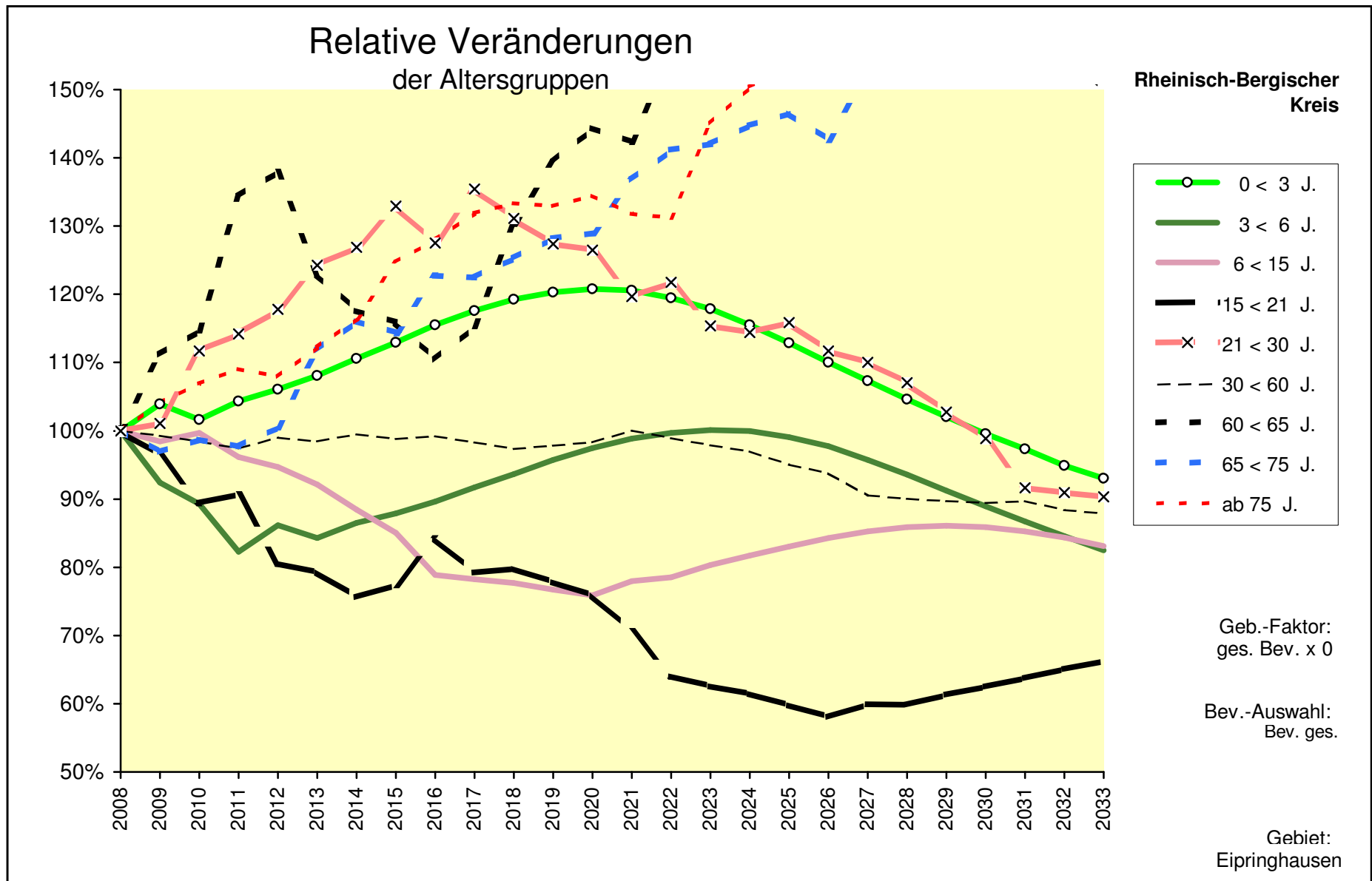


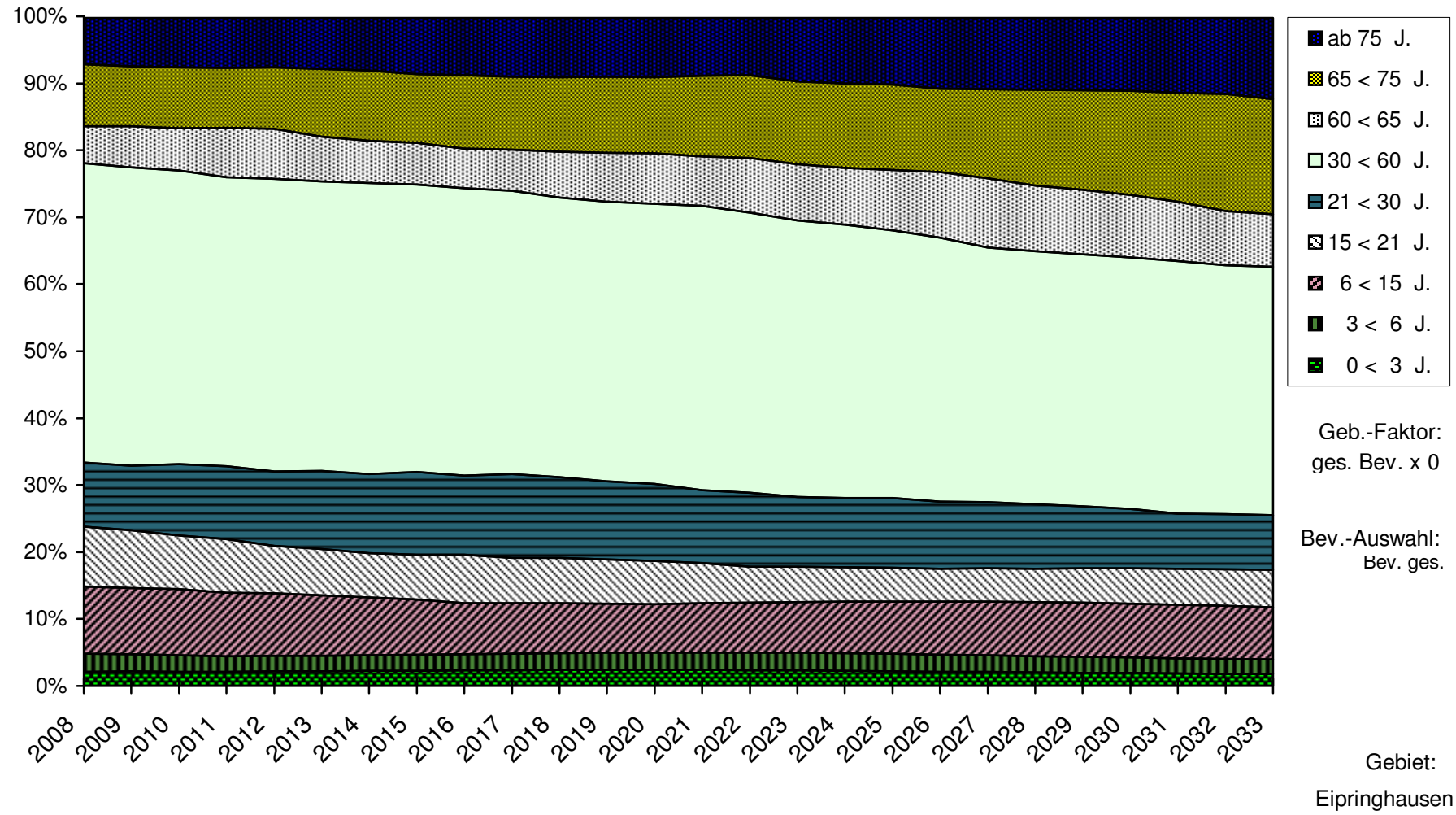
Alle Altersgruppen	Bev. ges.						Eipringhausen							
	2008	2013	2018	2023	2028	2033	2008	2013	2018	2023	2028	2033		
0 < 5 J.	79	77	85	86	77	69	0 < 5 J.	100%	97,1%	107,1%	108,8%	98,0%	87,0%	0 < 5 J.
5 < 10 J.	105	81	80	88	89	80	5 < 10 J.	100%	77,4%	75,8%	83,6%	84,9%	76,5%	5 < 10 J.
10 < 15 J.	102	108	84	83	91	93	10 < 15 J.	100%	106,0%	82,7%	81,0%	89,3%	90,7%	10 < 15 J.
15 < 20 J.	144	105	112	87	86	94	15 < 20 J.	100%	72,9%	77,9%	60,8%	59,5%	65,6%	15 < 20 J.
20 < 25 J.	105	148	109	116	91	89	20 < 25 J.	100%	141,0%	103,6%	110,6%	86,3%	84,5%	20 < 25 J.
25 < 30 J.	103	108	153	113	120	94	25 < 30 J.	100%	104,8%	148,9%	109,4%	116,8%	91,1%	25 < 30 J.
30 < 35 J.	83	106	112	159	117	124	30 < 35 J.	100%	127,5%	134,7%	191,2%	140,5%	150,0%	30 < 35 J.
35 < 40 J.	146	85	109	116	164	121	35 < 40 J.	100%	58,3%	75,0%	79,2%	112,4%	82,6%	35 < 40 J.
40 < 45 J.	189	150	88	113	119	169	40 < 45 J.	100%	79,1%	46,5%	59,7%	63,1%	89,6%	40 < 45 J.
45 < 50 J.	165	193	154	90	116	123	45 < 50 J.	100%	116,8%	93,1%	54,7%	70,3%	74,3%	45 < 50 J.
50 < 55 J.	137	167	197	157	92	118	50 < 55 J.	100%	122,0%	143,5%	114,4%	67,1%	86,3%	50 < 55 J.
55 < 60 J.	131	137	169	199	158	93	55 < 60 J.	100%	104,9%	129,1%	151,7%	120,9%	70,8%	55 < 60 J.
60 < 65 J.	105	129	137	169	198	158	60 < 65 J.	100%	122,9%	130,3%	160,5%	188,4%	150,1%	60 < 65 J.
65 < 70 J.	103	102	125	133	165	193	65 < 70 J.	100%	98,6%	121,7%	129,6%	159,9%	187,2%	65 < 70 J.
70 < 75 J.	73	95	95	116	125	155	70 < 75 J.	100%	130,5%	130,3%	159,6%	171,3%	211,9%	70 < 75 J.
ab 75 J.	132	148	176	192	219	245	ab 75 J.	100%	112,2%	133,4%	145,1%	165,7%	185,5%	ab 75 J.
insges.	1.902	1.939	1.985	2.016	2.027	2.017	insges.	100%	102,0%	104,3%	106,0%	106,6%	106,0%	insges.
	681	779	899	965	957	961	50 +	100%	114,3%	132,0%	141,8%	140,5%	141,1%	50 +

	2008	2009	2010	2011	2012	2013	2014	2015	2016	2017	2018	2019	2020	
0 < 3 J.	43	45	44	45	46	46	48	49	50	51	51	52	52	0 < 3 J.
3 < 6 J.	53	49	47	44	46	45	46	47	47	49	50	51	52	3 < 6 J.
6 < 15 J.	190	187	189	183	180	175	168	162	150	149	148	146	144	6 < 15 J.
15 < 21 J.	170	164	152	154	137	135	129	132	143	135	136	132	129	15 < 21 J.
21 < 30 J.	182	184	203	208	214	226	231	242	232	246	239	232	230	21 < 30 J.
30 < 60 J.	851	845	838	829	843	838	846	840	844	837	828	832	836	30 < 60 J.
60 < 65 J.	105	117	120	141	145	129	123	122	116	121	137	146	152	60 < 65 J.
65 < 75 J.	176	171	174	172	177	197	204	201	216	216	220	226	227	65 < 75 J.
ab 75 J.	132	137	141	144	143	148	154	165	169	174	176	175	177	ab 75 J.
Summe	1.902	1.898	1.909	1.919	1.929	1.939	1.949	1.958	1.968	1.976	1.985	1.992	1.999	
	2021	2022	2023	2024	2025	2026	2027	2028	2029	2030	2031	2032	2033	
0 < 3 J.	52	51	51	50	49	47	46	45	44	43	42	41	40	0 < 3 J.
3 < 6 J.	52	53	53	53	52	52	51	50	48	47	46	45	44	3 < 6 J.
6 < 15 J.	148	149	153	155	158	160	162	163	164	163	162	160	158	6 < 15 J.
15 < 21 J.	120	109	106	105	102	99	102	102	104	106	108	111	113	15 < 21 J.
21 < 30 J.	218	222	210	208	211	203	200	195	187	180	167	165	164	21 < 30 J.
30 < 60 J.	851	842	833	825	809	798	771	766	763	761	763	752	748	30 < 60 J.
60 < 65 J.	149	163	169	170	182	199	209	198	196	189	178	163	158	60 < 65 J.
65 < 75 J.	241	248	250	255	258	251	269	290	300	316	330	354	348	65 < 75 J.
ab 75 J.	174	173	192	199	202	215	216	219	220	220	226	230	245	ab 75 J.
Summe	2.006	2.011	2.016	2.019	2.022	2.025	2.026	2.027	2.026	2.025	2.023	2.020	2.017	



Anteile der Altersgruppen an der Gesamtbevölkerung

**Rheinisch-Bergischer
Kreis**



Überblick 3
Alle Altersgruppen

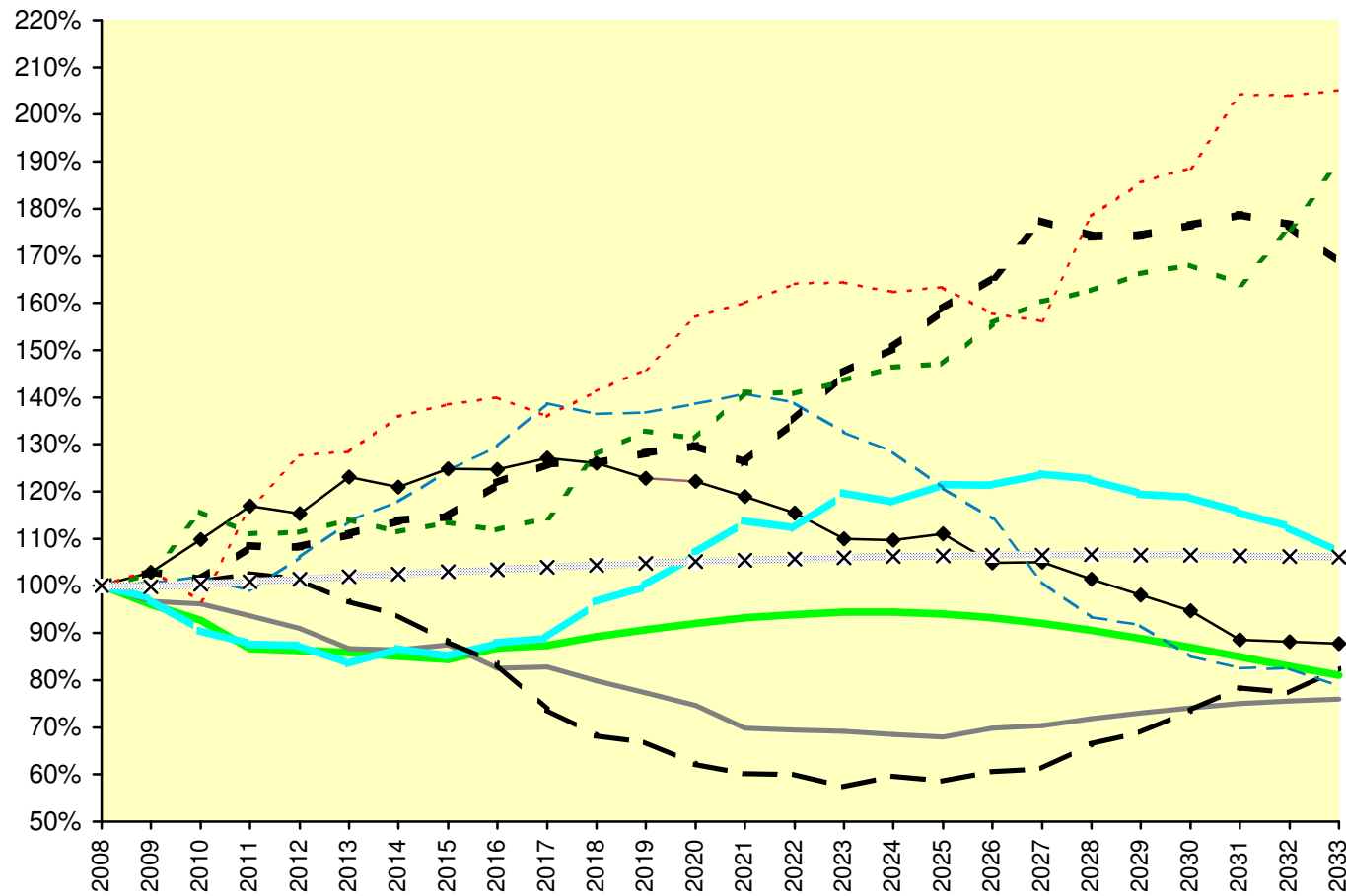
Basis-Jahr: 2008

Bev. ges. Eipringhausen

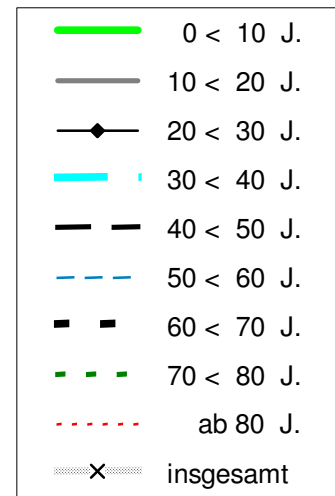
Rheinisch-Bergischer Kreis

	2008	2009	2010	2011	2012	2013	2014	2015	2016	2017	2018	2019	2020	
0 < 10 J.	184	177	171	159	159	158	157	155	160	161	164	167	169	0 < 10 J.
10 < 20 J.	246	238	237	230	224	213	213	215	203	204	197	190	184	10 < 20 J.
20 < 30 J.	208	214	229	243	240	256	252	260	259	264	262	255	254	20 < 30 J.
30 < 40 J.	229	223	207	201	200	191	199	195	201	204	221	229	245	30 < 40 J.
40 < 50 J.	354	352	357	363	358	342	332	312	295	261	241	237	220	40 < 50 J.
50 < 60 J.	268	270	273	265	284	305	316	334	348	372	366	366	371	50 < 60 J.
60 < 70 J.	208	214	211	226	225	231	237	239	253	262	262	266	270	60 < 70 J.
70 < 80 J.	139	142	161	154	155	159	155	158	155	159	178	185	182	70 < 80 J.
ab 80 J.	66	68	64	77	84	85	90	91	92	90	93	96	104	ab 80 J.
insgesamt	1.902	1.898	1.909	1.919	1.929	1.939	1.949	1.958	1.968	1.976	1.985	1.992	1.999	insgesamt
	2021	2022	2023	2024	2025	2026	2027	2028	2029	2030	2031	2032	2033	
0 < 10 J.	171	173	174	174	173	171	169	167	164	160	156	153	149	0 < 10 J.
10 < 20 J.	172	171	170	169	167	172	173	177	180	182	184	186	187	10 < 20 J.
20 < 30 J.	247	240	229	228	231	218	218	211	204	197	184	183	183	20 < 30 J.
30 < 40 J.	261	257	274	270	278	278	283	281	274	272	265	257	245	30 < 40 J.
40 < 50 J.	213	213	203	211	207	214	217	235	244	260	277	274	292	40 < 50 J.
50 < 60 J.	377	372	355	344	324	306	270	250	246	228	221	221	211	50 < 60 J.
60 < 70 J.	262	281	302	313	330	344	369	362	363	367	372	367	350	60 < 70 J.
70 < 80 J.	196	196	200	204	204	217	223	226	231	234	228	244	264	70 < 80 J.
ab 80 J.	106	108	108	107	108	104	103	118	122	124	135	135	135	ab 80 J.
insgesamt	2.006	2.011	2.016	2.019	2.022	2.025	2.026	2.027	2.026	2.025	2.023	2.020	2.017	insgesamt

Relative Veränderungen in 10er-Altersgruppen



Rheinisch-Bergischer Kreis



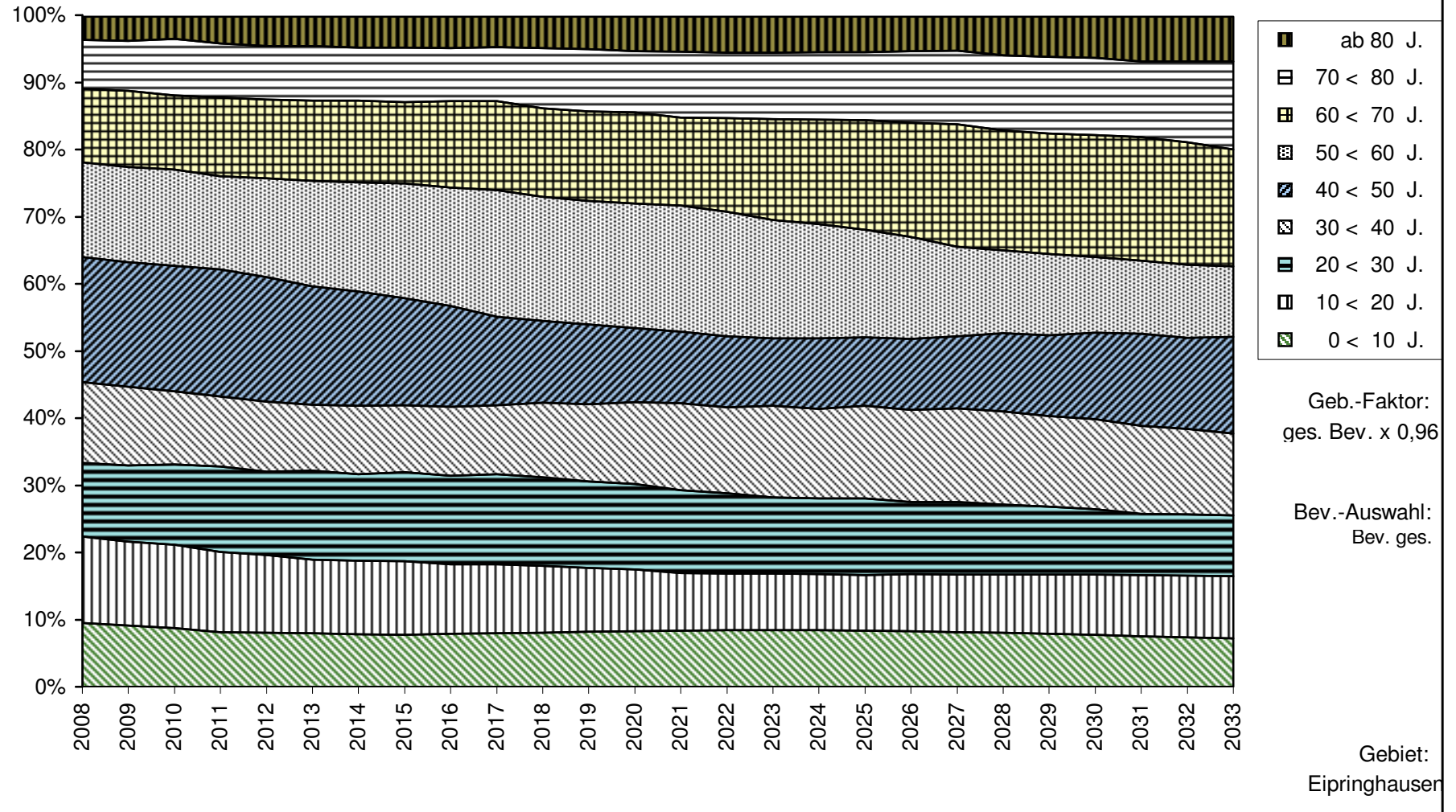
Geb.-Faktor:
ges. Bev. x 0,96

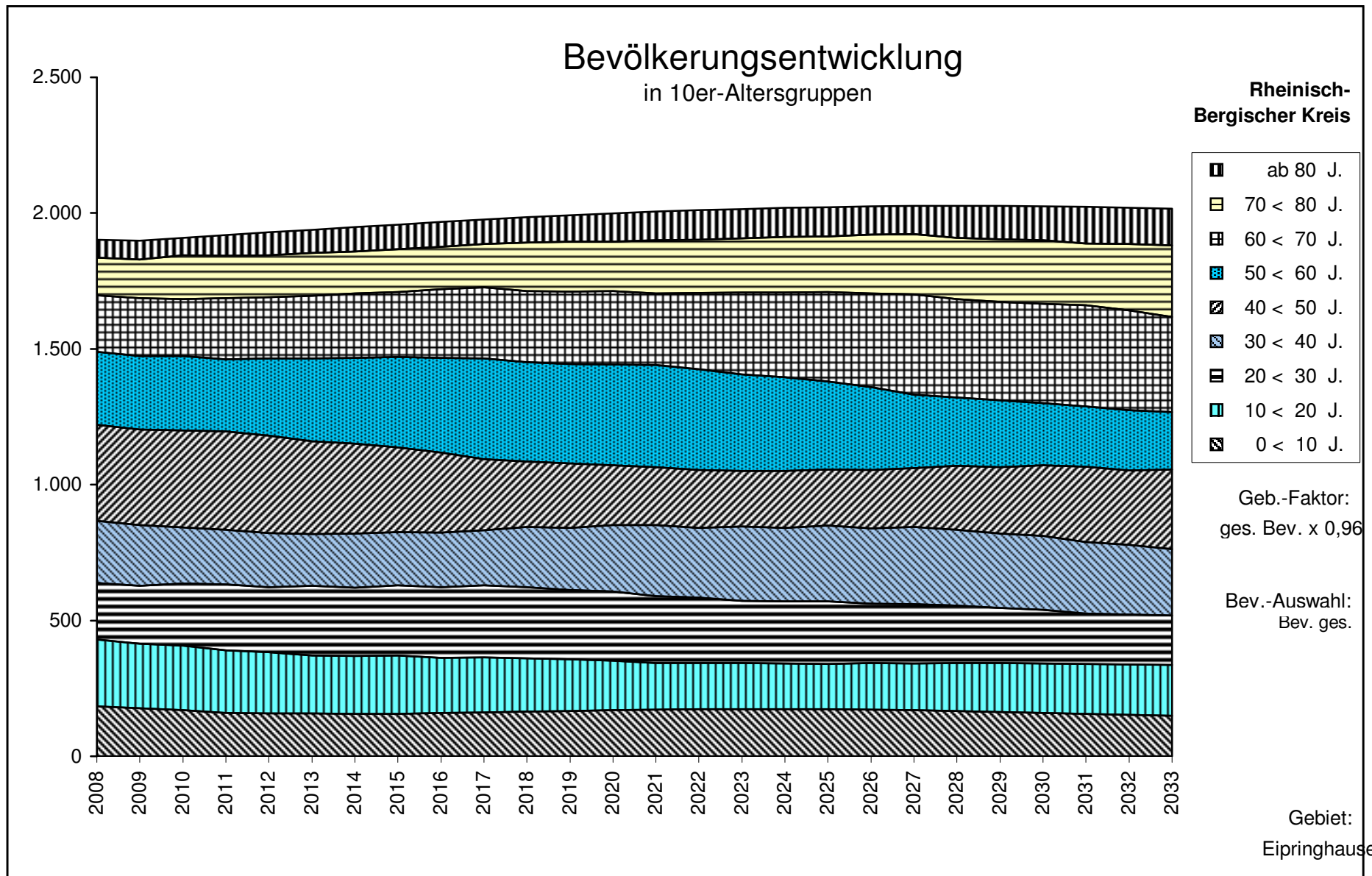
Bev.-Auswahl:
Bev. ges.

Gebiet:
Eipringhausen

Anteile von 10er-Altersgruppen an der Gesamtbevölkerung

Rheinisch-Bergischer Kreis



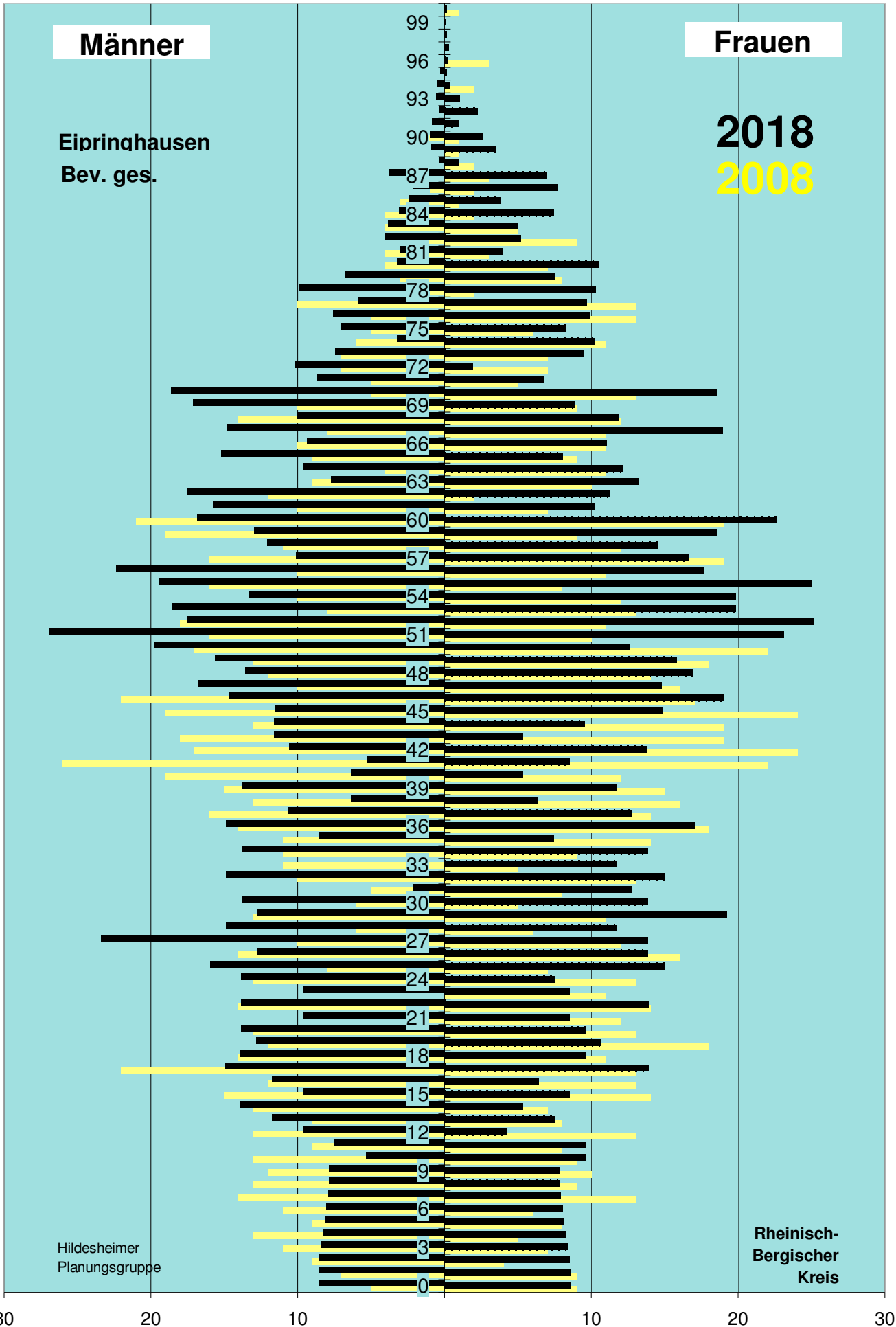


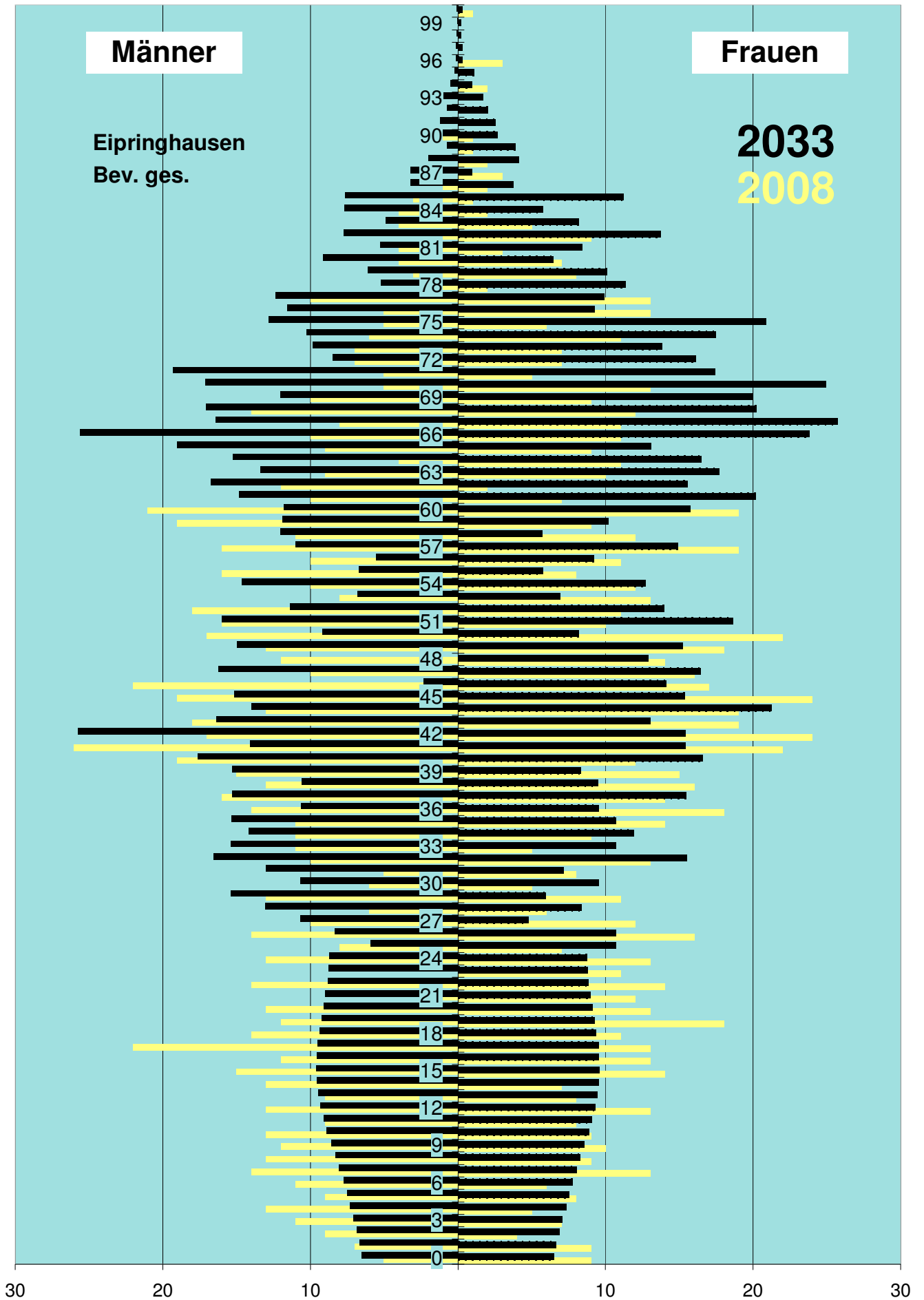
A u s g a n g s d a t e n						
Alter	Basis-J.	2008		2018		2033
	weibl	männl	weibl	männl	weibl	männl
0	9	5	9	9	7	7
1	9	7	9	9	7	7
2	4	9	9	9	7	7
3	7	11	8	8	7	7
4	5	13	8	8	7	7
5	8	9	8	8	8	8
6	6	11	8	8	8	8
7	13	14	8	8	8	8
8	9	13	8	8	8	8
9	10	12	8	8	9	9
10	9	13	10	5	9	9
11	8	9	10	7	9	9
12	13	13	4	10	9	9
13	8	9	7	12	9	9
14	7	13	5	14	10	10
15	14	15	9	10	10	10
16	13	12	6	12	10	10
17	13	22	14	15	10	9
18	11	14	10	14	9	9
19	18	12	11	13	9	9
20	13	13	10	14	9	9
21	12	2	9	10	9	9
22	14	14	14	14	9	9
23	11	0	9	10	9	9
24	13	13	7	14	9	9
25	7	8	15	16	11	6
26	16	14	14	13	11	8
27	12	10	14	23	5	11
28	6	6	12	15	8	13
29	11	13	19	13	6	15
30	5	6	14	14	10	11
31	8	5	13	2	7	13
32	13	10	15	15	15	17
33	5	11	12	0	11	15
34	9	11	14	14	12	14
35	14	11	7	8	11	15
36	18	14	17	15	10	11
37	14	16	13	11	15	15
38	16	13	6	6	9	11
39	15	15	12	14	8	15
40	12	19	5	6	17	18
41	22	26	9	5	15	14
42	24	17	14	11	15	26
43	19	18	5	12	13	16
44	19	13	10	12	21	14
45	24	19	15	12	15	15
46	17	22	19	15	14	2
47	16	10	15	17	16	16
48	14	12	17	14	13	0
49	18	13	16	16	15	15
50	22	17	13	20	8	9

A u s g a n g s d a t e n							
Alter	Basis-J.		2008 B +10		2018 B +25		2033
	weibl	männl	weibl	männl	weibl	männl	
51	10	16	23	27	19	16	
52	11	18	25	18	14	11	
53	13	8	20	19	7	7	
54	12	10	20	13	13	15	
55	8	16	25	19	6	7	
56	11	10	18	22	9	6	
57	19	16	17	10	15	11	
58	12	11	14	12	6	12	
59	9	19	19	13	10	12	
60	19	21	23	17	16	12	
61	7	10	10	16	20	15	
62	2	12	11	18	16	17	
63	10	9	13	8	18	13	
64	11	4	12	10	16	15	
65	9	9	8	15	13	19	
66	11	10	11	9	24	26	
67	11	8	19	15	26	16	
68	12	14	12	10	20	17	
69	9	10	9	17	20	12	
70	13	5	19	19	25	17	
71	5	5	7	9	17	19	
72	7	7	2	10	16	8	
73	7	7	9	7	14	10	
74	11	6	10	3	17	10	
75	6	5	8	7	21	13	
76	13	5	10	8	9	12	
77	13	10	10	6	10	12	
78	2	1	10	10	11	5	
79	8	3	8	7	10	6	
80	7	4	10	3	6	9	
81	3	4	4	3	8	5	
82	9	2	5	4	14	8	
83	5	4	5	4	8	5	
84	2	4	7	3	6	8	
85	1	3	4	2	11	8	
86	2	1	8	2	4	3	
87	3	0	7	4	1	3	
88	2	0	1	0	4	2	
89	1	0	3	1	4	1	
90	1	2	3	1	3	1	
91	0	0	1	1	3	1	
92	0	0	2	0	2	1	
93	0	0	1	1	2	1	
94	2	0	0	0	1	1	
95	0	0	0	0	1	0	
96	3	0	0	0	0	0	
97	0	0	0	0	0	0	
98	0	0	0	0	0	0	
99	0	0	0	0	0	0	
> 99	1	0	0	0	0	0	

Tabellendaten						
Lebensbaum 10						
Lebensbaum 25			Lebensbaum 25			
	Basis-J.	2008	B +10	2018	B +25	2033
0	9	-5	9	-9	7	-7
1	9	-7	9	-9	7	-7
2	4	-9	9	-9	7	-7
3	7	-11	8	-8	7	-7
4	5	-13	8	-8	7	-7
5	8	-9	8	-8	8	-8
6	6	-11	8	-8	8	-8
7	13	-14	8	-8	8	-8
8	9	-13	8	-8	8	-8
9	10	-12	8	-8	9	-9
10	9	-13	10	-5	9	-9
11	8	-9	10	-7	9	-9
12	13	-13	4	-10	9	-9
13	8	-9	7	-12	9	-9
14	7	-13	5	-14	10	-10
15	14	-15	9	-10	10	-10
16	13	-12	6	-12	10	-10
17	13	-22	14	-15	10	-9
18	11	-14	10	-14	9	-9
19	18	-12	11	-13	9	-9
20	13	-13	10	-14	9	-9
21	12	-2	9	-10	9	-9
22	14	-14	14	-14	9	-9
23	11	0	9	-10	9	-9
24	13	-13	7	-14	9	-9
25	7	-8	15	-16	11	-6
26	16	-14	14	-13	11	-8
27	12	-10	14	-23	5	-11
28	6	-6	12	-15	8	-13
29	11	-13	19	-13	6	-15
30	5	-6	14	-14	10	-11
31	8	-5	13	-2	7	-13
32	13	-10	15	-15	15	-17
33	5	-11	12	0	11	-15
34	9	-11	14	-14	12	-14
35	14	-11	7	-8	11	-15
36	18	-14	17	-15	10	-11
37	14	-16	13	-11	15	-15
38	16	-13	6	-6	9	-11
39	15	-15	12	-14	8	-15
40	12	-19	5	-6	17	-18
41	22	-26	9	-5	15	-14
42	24	-17	14	-11	15	-26
43	19	-18	5	-12	13	-16
44	19	-13	10	-12	21	-14
45	24	-19	15	-12	15	-15
46	17	-22	19	-15	14	-2
47	16	-10	15	-17	16	-16
48	14	-12	17	-14	13	0
49	18	-13	16	-16	15	-15
50	22	-17	13	-20	8	-9

Tabellendaten						
Lebensbaum 10						
Lebensbaum 25			Lebensbaum 25			
	Basis-J.	2008	B +10	2018	B +25	2033
51	10	-16	23	-27	19	-16
52	11	-18	25	-18	14	-11
53	13	-8	20	-19	7	-7
54	12	-10	20	-13	13	-15
55	8	-16	25	-19	6	-7
56	11	-10	18	-22	9	-6
57	19	-16	17	-10	15	-11
58	12	-11	14	-12	6	-12
59	9	-19	19	-13	10	-12
60	19	-21	23	-17	16	-12
61	7	-10	10	-16	20	-15
62	2	-12	11	-18	16	-17
63	10	-9	13	-8	18	-13
64	11	-4	12	-10	16	-15
65	9	-9	8	-15	13	-19
66	11	-10	11	-9	24	-26
67	11	-8	19	-15	26	-16
68	12	-14	12	-10	20	-17
69	9	-10	9	-17	20	-12
70	13	-5	19	-19	25	-17
71	5	-5	7	-9	17	-19
72	7	-7	2	-10	16	-8
73	7	-7	9	-7	14	-10
74	11	-6	10	-3	17	-10
75	6	-5	8	-7	21	-13
76	13	-5	10	-8	9	-12
77	13	-10	10	-6	10	-12
78	2	-1	10	-10	11	-5
79	8	-3	8	-7	10	-6
80	7	-4	10	-3	6	-9
81	3	-4	4	-3	8	-5
82	9	-2	5	-4	14	-8
83	5	-4	5	-4	8	-5
84	2	-4	7	-3	6	-8
85	1	-3	4	-2	11	-8
86	2	-1	8	-2	4	-3
87	3	0	7	-4	1	-3
88	2	0	1	0	4	-2
89	1	0	3	-1	4	-1
90	1	-2	3	-1	3	-1
91	0	0	1	-1	3	-1
92	0	0	2	0	2	-1
93	0	0	1	-1	2	-1
94	2	0	0	0	1	-1
95	0	0	0	0	1	0
96	3	0	0	0	0	0
97	0	0	0	0	0	0
98	0	0	0	0	0	0
99	0	0	0	0	0	0
> 99	1	0	0	0	0	0





Entwicklung der Einwohnerzahlen und Einwohnerdichte
im Rheinisch-Bergischen Kreis

Abt. 67 / Statistik
Herr Prediger 2510

Gebiete	Nr.	Fläche in qkm	Einwohner am 1.1.2008		Einwohner am 1.1.2033		Veränderung (Sp.6 / Sp.4)
			Anzahl	Einw / qkm	Anzahl	Einw / qkm	
Sp. 1	Sp. 2	Sp. 3	Sp. 4	Sp. 5	Sp. 6	Sp. 7	Sp. 8
Stadt Berg. Gladbach		83,12	110.390	1.328	108.574	1.306	98,4%
Paffrath	1	11,39	27.757	2.437	27.702	2.432	99,8%
Gladbach	2	13,58	29.656	2.184	29.595	2.179	99,8%
Sand	3	13,09	4.094	313	4.085	312	99,8%
Herkenrath	4	15,21	6.031	397	6.199	408	102,8%
Bensberg	5	17,84	19.945	1.118	19.691	1.104	98,7%
Refrath	6	12,01	22.907	1.907	21.302	1.774	93,0%
Stadt Burscheid *		27,38	19.604	716	20.482	748	104,5%
Stadtteil 1	7	19,91	12.729	639	13.113	659	103,0%
Stadtteil 2	8	7,47	6.871	920	7.374	987	107,3%
Gemeinde Kürten *		67,55	20.594	305	21.856	324	106,1%
Kürten	9	19,79	5.748	290	6.207	314	108,0%
Olpe	10	11,29	1.919	170	2.234	198	116,4%
Biesfeld	11	15,59	5.528	355	5.524	354	99,9%
Dürscheid	12	4,89	3.065	627	3.197	654	104,3%
Bechen	13	15,99	4.332	271	4.702	294	108,5%
Stadt Leichlingen *		37,33	29.094	779	28.331	759	97,4%
Westl. d. Wupper	14	6,39	10.829	1.695	10.908	1.707	100,7%
Östl. d. Wupper	15	3,98	7.879	1.980	7.474	1.878	94,9%
Außenortschaften	16	15,24	4.541	298	4.029	264	88,7%
Witzhelden	17	11,72	5.643	481	5.718	488	101,3%
Gemeinde Odenthal *		39,97	16.373	410	16.585	415	101,3%
Odenthal	18	7,29	4.663	640	4.383	601	94,0%
Altenberg, Blecher	19	4,86	3.627	746	3.642	749	100,4%
Neschen, Scheuren	20	14,28	1.983	139	2.090	146	105,4%
Eikamp, Höffe	21	9,59	2.411	251	2.741	286	113,7%
Voiswinkel	22	3,95	3.689	934	3.729	944	101,1%
Stadt Overath *		68,84	28.438	413	29.032	422	102,1%
Overath	23	21,26	7.939	373	7.651	360	96,4%
Heiligenhaus	24	3,75	3.523	939	3.696	986	104,9%
Marialinden	25	18,72	4.178	223	4.301	230	102,9%
Steinenbrück	26	6,57	5.355	815	5.514	839	103,0%
Vilkerath	27	8,93	3.099	347	3.442	385	111,1%
Immekeppel	28	5,19	2.026	390	2.068	398	102,1%
Untereschbach	29	2,20	1.385	630	1.465	666	105,8%
Brombach	30	2,22	931	419	887	400	95,3%
Stadt Rösrath *		38,82	29.284	754	29.755	766	101,6%
Rösrath	31	15,43	13.199	855	14.004	908	106,1%
Hoffnungstal	32	2,95	7.754	2.628	7.744	2.625	99,9%
Forsbach	33	7,50	6.467	862	6.244	833	96,6%
Kleineichen	34	12,94	1.864	144	1.754	136	94,1%
Stadt Wermelskirchen *		74,66	37.571	503	37.316	500	99,3%
Innenstadt	35	4,86	15.161	3.120	14.133	2.908	93,2%
Wüstenhof	36	3,74	1.864	498	1.776	475	95,3%
Eipringhausen	37	8,07	1.902	236	2.017	250	106,0%
Tente	38	11,83	6.342	536	6.896	583	108,7%
Hünger	39	5,99	2.921	488	2.872	479	98,3%
Dabringhausen	40	8,34	4.777	573	4.876	585	102,1%
Dabringhausen Süd	41	14,63	1.008	69	1.045	71	103,6%
Dhünn	42	17,20	3.469	202	3.536	206	101,9%
Rh.-Bergischer Kreis		437,67	291.348	666	291.930	667	100,2%

* Die Einwohnerzahl der Stadt/Gemeinde ist größer als die Summe der Einwohnerzahlen der Stadtteile/Gemeindeteile, weil die Stadt/Gemeinde nicht alle Einwohner einem Stadtteil/Gemeindeteil zugeordnet hat.