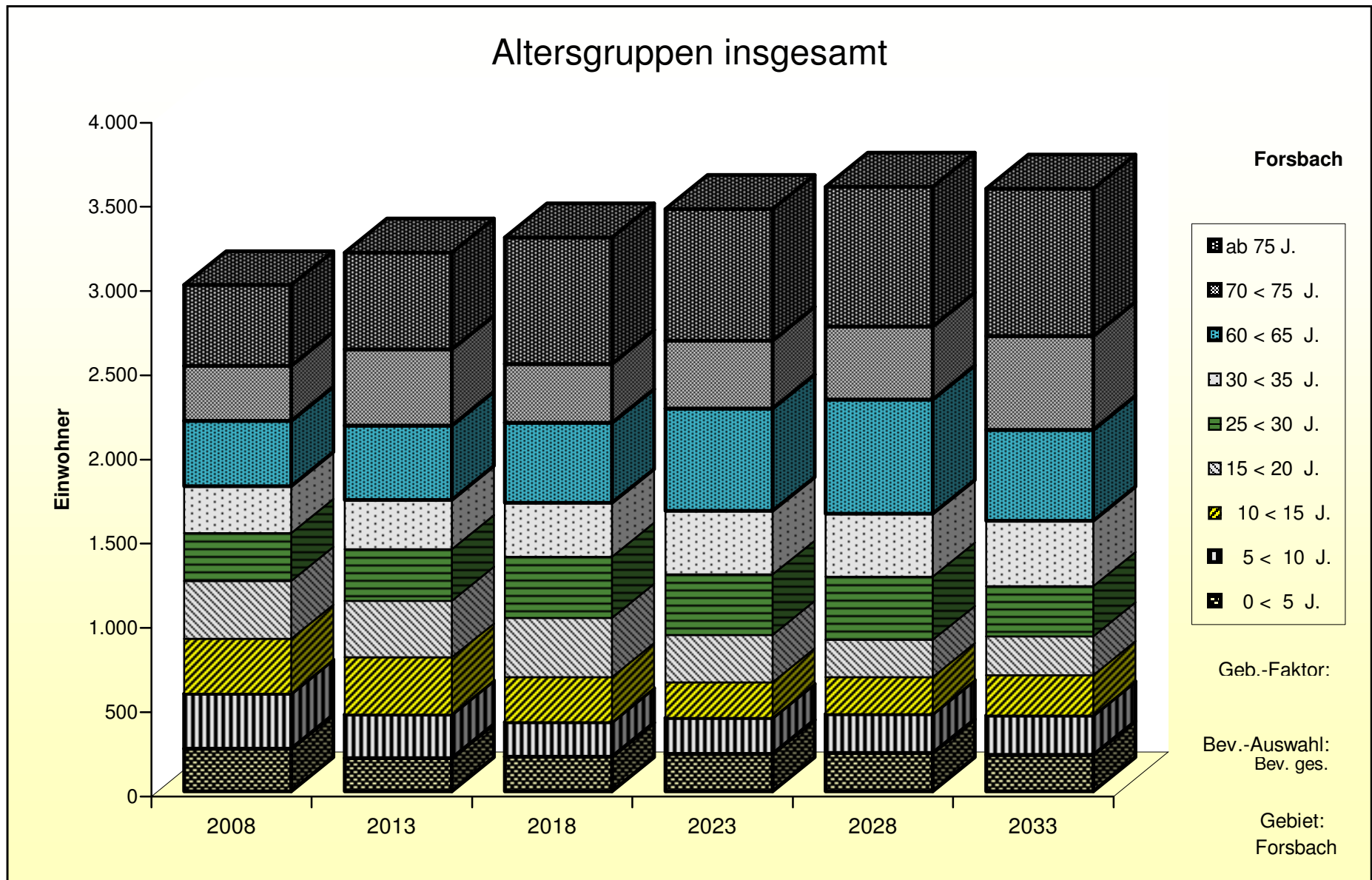
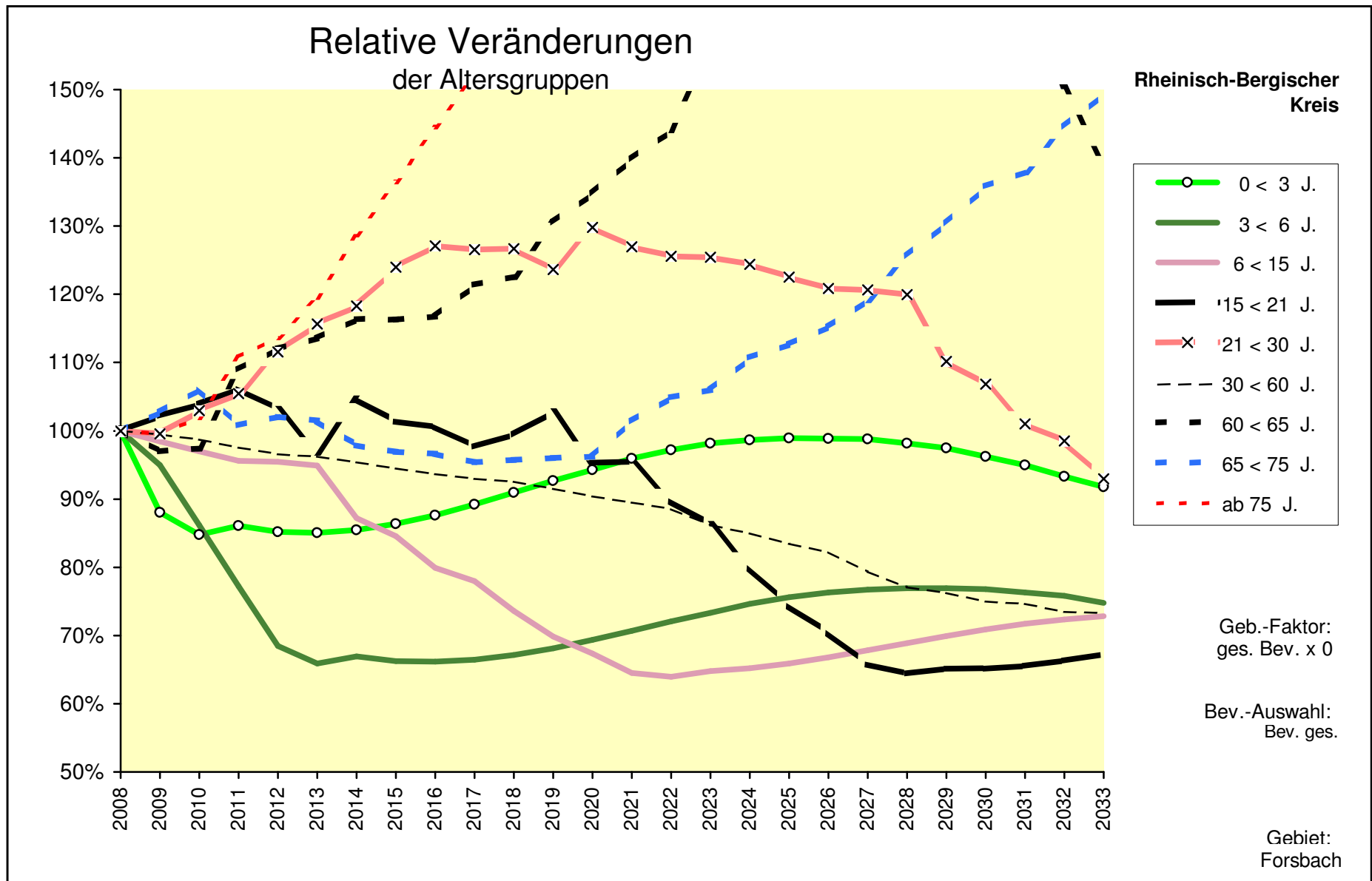


							Bev. ges.								Forsbach
<b>Alle Altersgruppen</b>															
	2008	2013	2018	2023	2028	2033		2008	2013	2018	2023	2028	2033		
<b>0 &lt; 5 J.</b>	252	197	205	223	226	215	<b>0 &lt; 5 J.</b>	100%	78,2%	81,5%	88,5%	89,9%	85,2%	<b>0 &lt; 5 J.</b>	
<b>5 &lt; 10 J.</b>	328	259	204	213	231	235	<b>5 &lt; 10 J.</b>	100%	79,1%	62,3%	64,9%	70,5%	71,6%	<b>5 &lt; 10 J.</b>	
<b>10 &lt; 15 J.</b>	326	338	269	212	221	240	<b>10 &lt; 15 J.</b>	100%	103,6%	82,6%	65,0%	67,8%	73,6%	<b>10 &lt; 15 J.</b>	
<b>15 &lt; 20 J.</b>	342	336	350	279	220	229	<b>15 &lt; 20 J.</b>	100%	98,1%	102,4%	81,6%	64,3%	67,0%	<b>15 &lt; 20 J.</b>	
<b>20 &lt; 25 J.</b>	299	352	348	363	289	228	<b>20 &lt; 25 J.</b>	100%	117,6%	116,3%	121,4%	96,7%	76,2%	<b>20 &lt; 25 J.</b>	
<b>25 &lt; 30 J.</b>	285	307	364	360	376	299	<b>25 &lt; 30 J.</b>	100%	107,8%	127,8%	126,3%	131,9%	105,1%	<b>25 &lt; 30 J.</b>	
<b>30 &lt; 35 J.</b>	278	293	318	377	373	389	<b>30 &lt; 35 J.</b>	100%	105,3%	114,4%	135,6%	134,0%	139,9%	<b>30 &lt; 35 J.</b>	
<b>35 &lt; 40 J.</b>	501	285	303	329	390	385	<b>35 &lt; 40 J.</b>	100%	57,0%	60,4%	65,7%	77,8%	76,9%	<b>35 &lt; 40 J.</b>	
<b>40 &lt; 45 J.</b>	651	513	294	312	340	402	<b>40 &lt; 45 J.</b>	100%	78,8%	45,2%	48,0%	52,2%	61,8%	<b>40 &lt; 45 J.</b>	
<b>45 &lt; 50 J.</b>	597	664	527	302	321	349	<b>45 &lt; 50 J.</b>	100%	111,1%	88,2%	50,6%	53,7%	58,4%	<b>45 &lt; 50 J.</b>	
<b>50 &lt; 55 J.</b>	477	605	677	537	308	327	<b>50 &lt; 55 J.</b>	100%	126,8%	141,9%	112,6%	64,7%	68,5%	<b>50 &lt; 55 J.</b>	
<b>55 &lt; 60 J.</b>	446	478	611	684	543	312	<b>55 &lt; 60 J.</b>	100%	107,2%	137,0%	153,3%	121,7%	69,9%	<b>55 &lt; 60 J.</b>	
<b>60 &lt; 65 J.</b>	388	441	476	608	680	540	<b>60 &lt; 65 J.</b>	100%	113,6%	122,6%	156,8%	175,4%	139,2%	<b>60 &lt; 65 J.</b>	
<b>65 &lt; 70 J.</b>	490	376	430	463	594	663	<b>65 &lt; 70 J.</b>	100%	76,6%	87,7%	94,5%	121,1%	135,3%	<b>65 &lt; 70 J.</b>	
<b>70 &lt; 75 J.</b>	326	453	351	402	432	556	<b>70 &lt; 75 J.</b>	100%	138,9%	107,8%	123,3%	132,5%	170,5%	<b>70 &lt; 75 J.</b>	
<b>ab 75 J.</b>	481	575	750	783	830	876	<b>ab 75 J.</b>	100%	119,5%	155,9%	162,8%	172,5%	182,0%	<b>ab 75 J.</b>	
<b>insges.</b>	6.467	6.470	6.478	6.449	6.373	6.244	<b>insges.</b>	100%	100,1%	100,2%	99,7%	98,5%	96,6%	<b>insges.</b>	
	2.608	2.927	3.295	3.478	3.387	3.273	50 +	100%	112,2%	126,3%	133,4%	129,9%	125,5%	50 +	

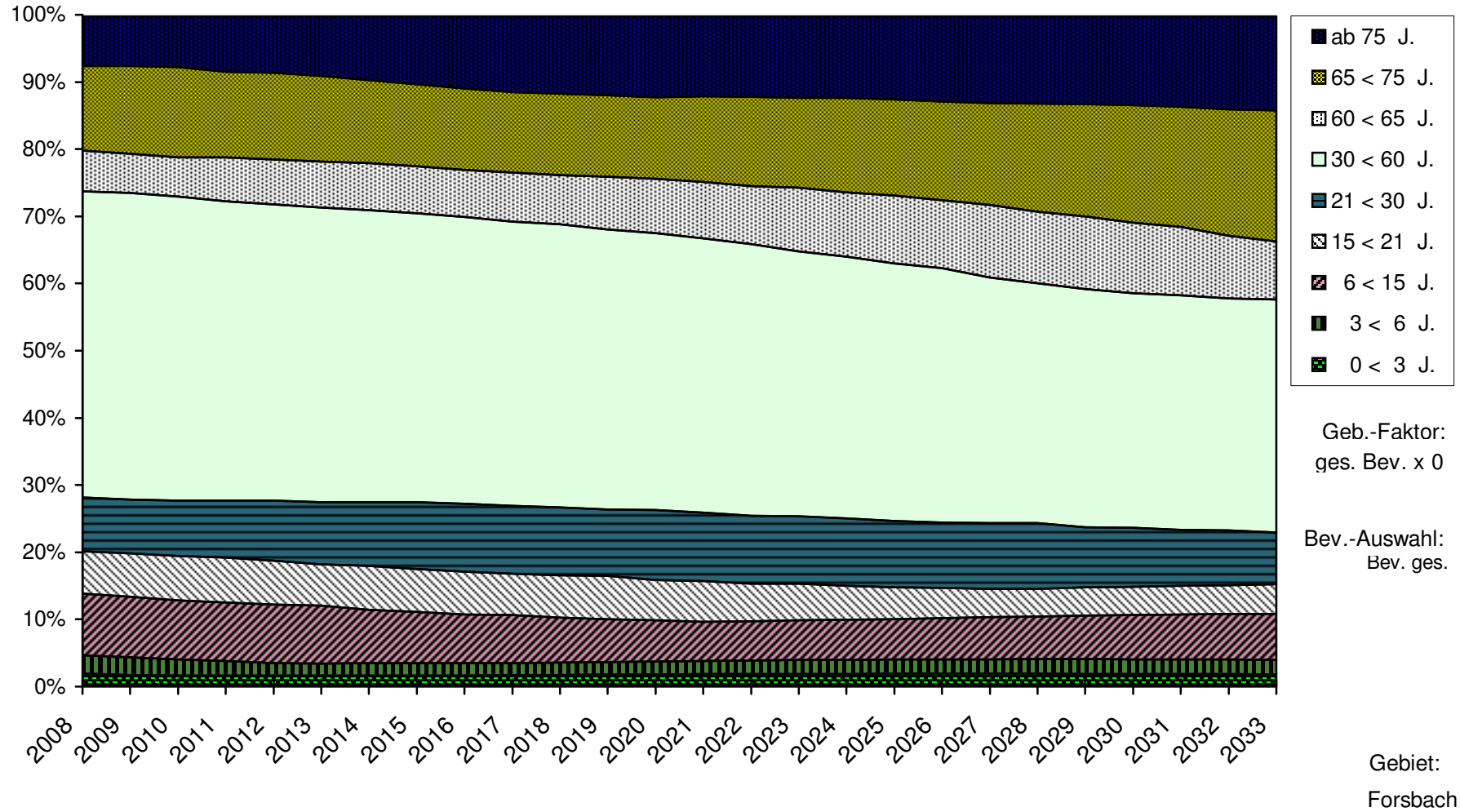


	2008	2009	2010	2011	2012	2013	2014	2015	2016	2017	2018	2019	2020	
0 < 3 J.	137	121	116	118	117	117	117	118	120	122	125	127	129	0 < 3 J.
3 < 6 J.	180	171	155	139	123	119	121	119	119	120	121	123	125	3 < 6 J.
6 < 15 J.	589	580	571	563	562	559	513	498	471	459	433	411	397	6 < 15 J.
15 < 21 J.	407	416	423	432	420	394	426	413	409	398	405	418	388	15 < 21 J.
21 < 30 J.	519	517	534	547	579	600	614	643	660	657	657	642	674	21 < 30 J.
30 < 60 J.	2.950	2.935	2.913	2.878	2.849	2.838	2.814	2.787	2.763	2.742	2.730	2.700	2.667	30 < 60 J.
60 < 65 J.	388	376	378	423	435	441	451	451	453	471	476	507	523	60 < 65 J.
65 < 75 J.	816	839	865	823	833	828	799	791	789	778	781	783	785	65 < 75 J.
ab 75 J.	481	479	490	533	546	575	619	656	695	732	750	765	784	ab 75 J.
<b>Summe</b>	<b>6.467</b>	<b>6.433</b>	<b>6.446</b>	<b>6.456</b>	<b>6.464</b>	<b>6.470</b>	<b>6.475</b>	<b>6.477</b>	<b>6.479</b>	<b>6.479</b>	<b>6.478</b>	<b>6.475</b>	<b>6.472</b>	
	2021	2022	2023	2024	2025	2026	2027	2028	2029	2030	2031	2032	2033	
0 < 3 J.	131	133	134	135	136	135	135	134	134	132	130	128	126	0 < 3 J.
3 < 6 J.	127	130	132	134	136	137	138	138	138	138	137	136	135	3 < 6 J.
6 < 15 J.	380	377	381	384	388	393	399	406	412	418	422	426	429	6 < 15 J.
15 < 21 J.	389	365	351	325	303	287	268	262	265	265	267	270	274	15 < 21 J.
21 < 30 J.	659	652	651	646	636	627	626	623	572	554	524	511	483	21 < 30 J.
30 < 60 J.	2.639	2.611	2.542	2.507	2.461	2.425	2.340	2.274	2.249	2.212	2.202	2.167	2.164	30 < 60 J.
60 < 65 J.	543	559	608	619	650	649	688	680	687	662	642	583	540	60 < 65 J.
65 < 75 J.	828	856	865	904	919	940	973	1.025	1.064	1.109	1.125	1.180	1.219	65 < 75 J.
ab 75 J.	770	777	783	783	795	815	826	830	832	838	852	872	876	ab 75 J.
<b>Summe</b>	<b>6.466</b>	<b>6.458</b>	<b>6.449</b>	<b>6.437</b>	<b>6.424</b>	<b>6.409</b>	<b>6.392</b>	<b>6.373</b>	<b>6.352</b>	<b>6.328</b>	<b>6.302</b>	<b>6.274</b>	<b>6.244</b>	



# Anteile der Altersgruppen an der Gesamtbevölkerung

Rheinisch-Bergischer  
Kreis



**Überblick 3**  
Alle Altersgruppen

Basis-Jahr: <b>2008</b>
-------------------------

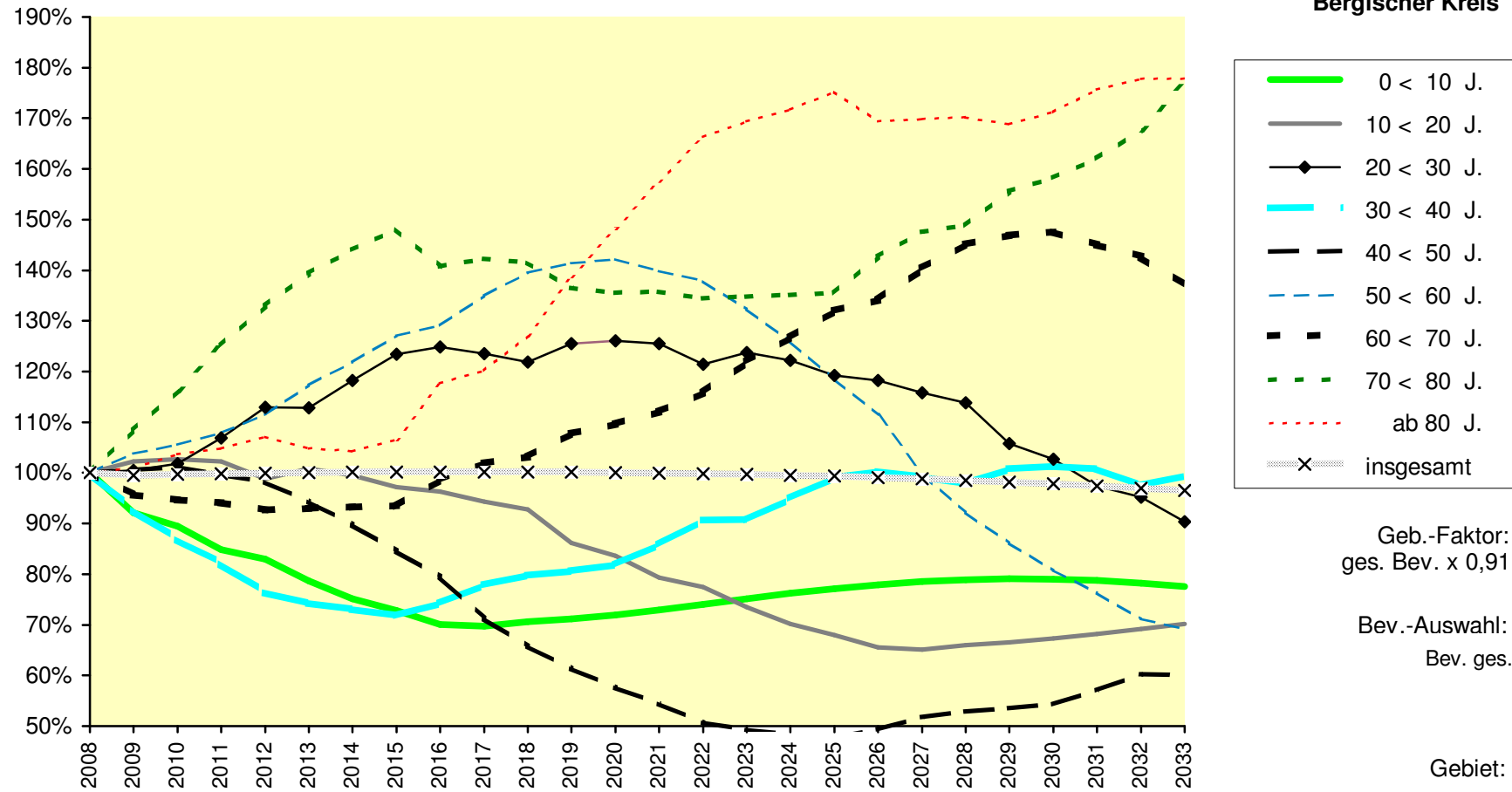
Bev. ges.

Forsbach

Rheinisch-Bergischer Kreis

	2008	2009	2010	2011	2012	2013	2014	2015	2016	2017	2018	2019	2020	
0 < 10 J.	580	535	519	492	481	456	436	422	407	404	410	413	418	0 < 10 J.
10 < 20 J.	668	683	686	683	660	673	665	649	643	630	619	575	558	10 < 20 J.
20 < 30 J.	584	587	595	624	659	659	691	721	729	722	712	733	736	20 < 30 J.
30 < 40 J.	779	721	676	639	595	578	569	559	579	607	621	629	637	30 < 40 J.
40 < 50 J.	1.248	1.255	1.262	1.243	1.225	1.177	1.121	1.056	993	889	821	766	718	40 < 50 J.
50 < 60 J.	923	958	974	996	1.029	1.083	1.125	1.172	1.192	1.246	1.288	1.305	1.312	50 < 60 J.
60 < 70 J.	878	840	831	826	813	816	819	820	866	895	905	946	962	60 < 70 J.
70 < 80 J.	526	570	611	658	700	733	757	779	740	748	744	718	713	70 < 80 J.
ab 80 J.	281	284	291	294	301	294	293	300	331	338	357	390	417	ab 80 J.
<b>insgesamt</b>	<b>6.467</b>	<b>6.433</b>	<b>6.446</b>	<b>6.456</b>	<b>6.464</b>	<b>6.470</b>	<b>6.475</b>	<b>6.477</b>	<b>6.479</b>	<b>6.479</b>	<b>6.478</b>	<b>6.475</b>	<b>6.472</b>	<b>insgesamt</b>
	<b>2021</b>	<b>2022</b>	<b>2023</b>	<b>2024</b>	<b>2025</b>	<b>2026</b>	<b>2027</b>	<b>2028</b>	<b>2029</b>	<b>2030</b>	<b>2031</b>	<b>2032</b>	<b>2033</b>	
0 < 10 J.	423	430	436	442	447	452	455	458	459	458	457	454	450	0 < 10 J.
10 < 20 J.	530	518	491	469	454	438	435	441	444	449	455	462	469	10 < 20 J.
20 < 30 J.	733	709	723	714	697	690	676	665	617	599	569	556	527	20 < 30 J.
30 < 40 J.	669	707	706	740	772	781	773	762	785	789	785	759	774	30 < 40 J.
40 < 50 J.	679	632	615	605	595	615	645	660	669	678	712	752	751	40 < 50 J.
50 < 60 J.	1.291	1.272	1.221	1.163	1.095	1.029	922	851	795	745	705	656	639	50 < 60 J.
60 < 70 J.	984	1.017	1.071	1.112	1.159	1.178	1.232	1.274	1.290	1.295	1.273	1.253	1.203	60 < 70 J.
70 < 80 J.	714	707	709	711	713	751	776	783	818	832	853	882	932	70 < 80 J.
ab 80 J.	443	467	476	482	492	476	477	478	474	481	494	499	500	ab 80 J.
<b>insgesamt</b>	<b>6.466</b>	<b>6.458</b>	<b>6.449</b>	<b>6.437</b>	<b>6.424</b>	<b>6.409</b>	<b>6.392</b>	<b>6.373</b>	<b>6.352</b>	<b>6.328</b>	<b>6.302</b>	<b>6.274</b>	<b>6.244</b>	<b>insgesamt</b>

## Relative Veränderungen in 10er-Altersgruppen



**Rheinisch-Bergischer Kreis**

- 0 < 10 J.
- 10 < 20 J.
- 20 < 30 J.
- 30 < 40 J.
- 40 < 50 J.
- 50 < 60 J.
- 60 < 70 J.
- 70 < 80 J.
- ab 80 J.
- insgesamt

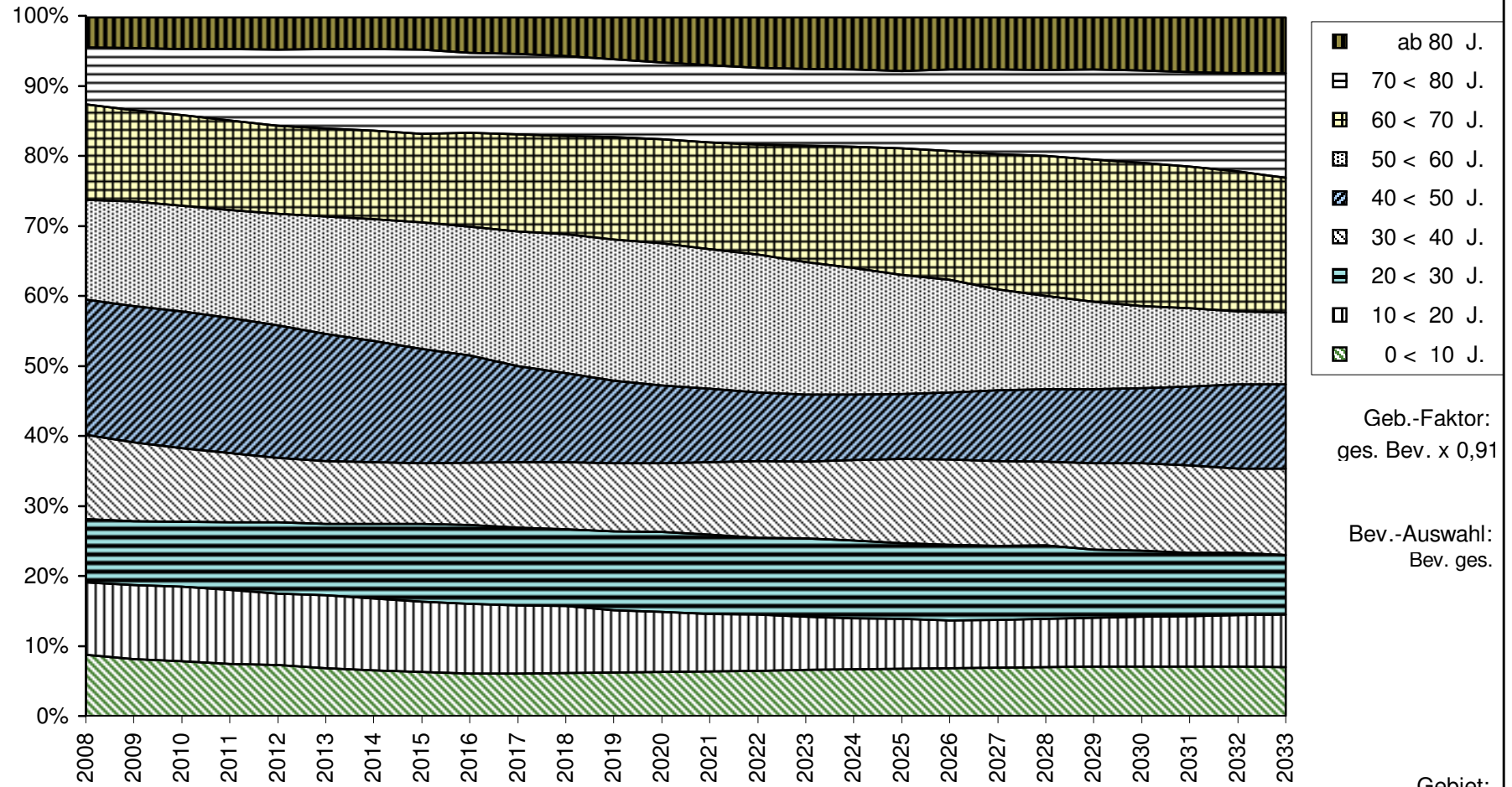
Geb.-Faktor:  
ges. Bev. x 0,91

Bev.-Auswahl:  
Bev. ges.

Gebiet:  
Forsbach

## Anteile von 10er-Altersgruppen an der Gesamtbevölkerung

**Rheinisch-Bergischer Kreis**

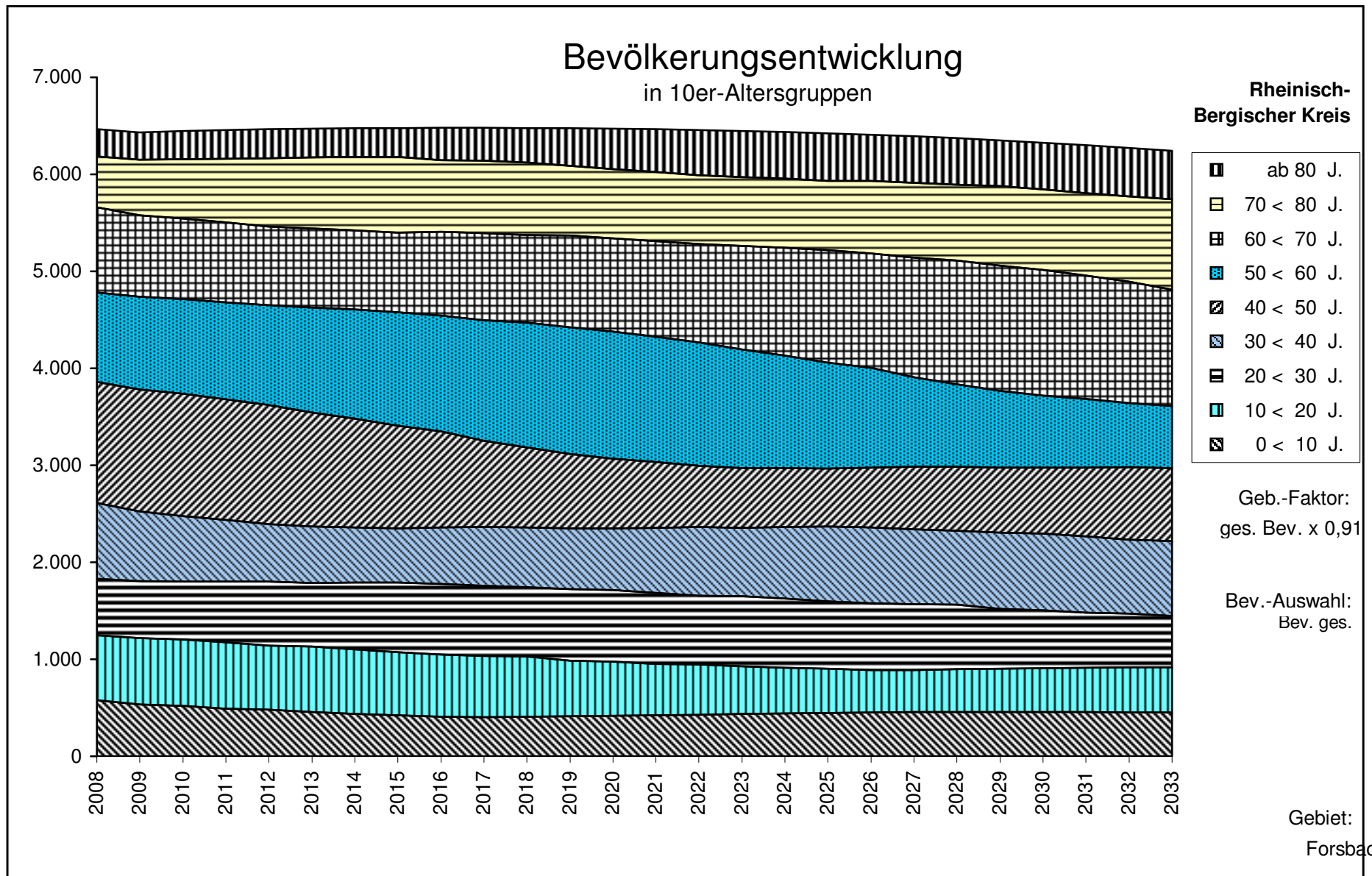


- ab 80 J.
- ▨ 70 < 80 J.
- ▩ 60 < 70 J.
- ▧ 50 < 60 J.
- ▦ 40 < 50 J.
- ▥ 30 < 40 J.
- ▤ 20 < 30 J.
- ▣ 10 < 20 J.
- ▢ 0 < 10 J.

Geb.-Faktor:  
ges. Bev. x 0,91

Bev.-Auswahl:  
Bev. ges.

Gebiet:  
Forsbach

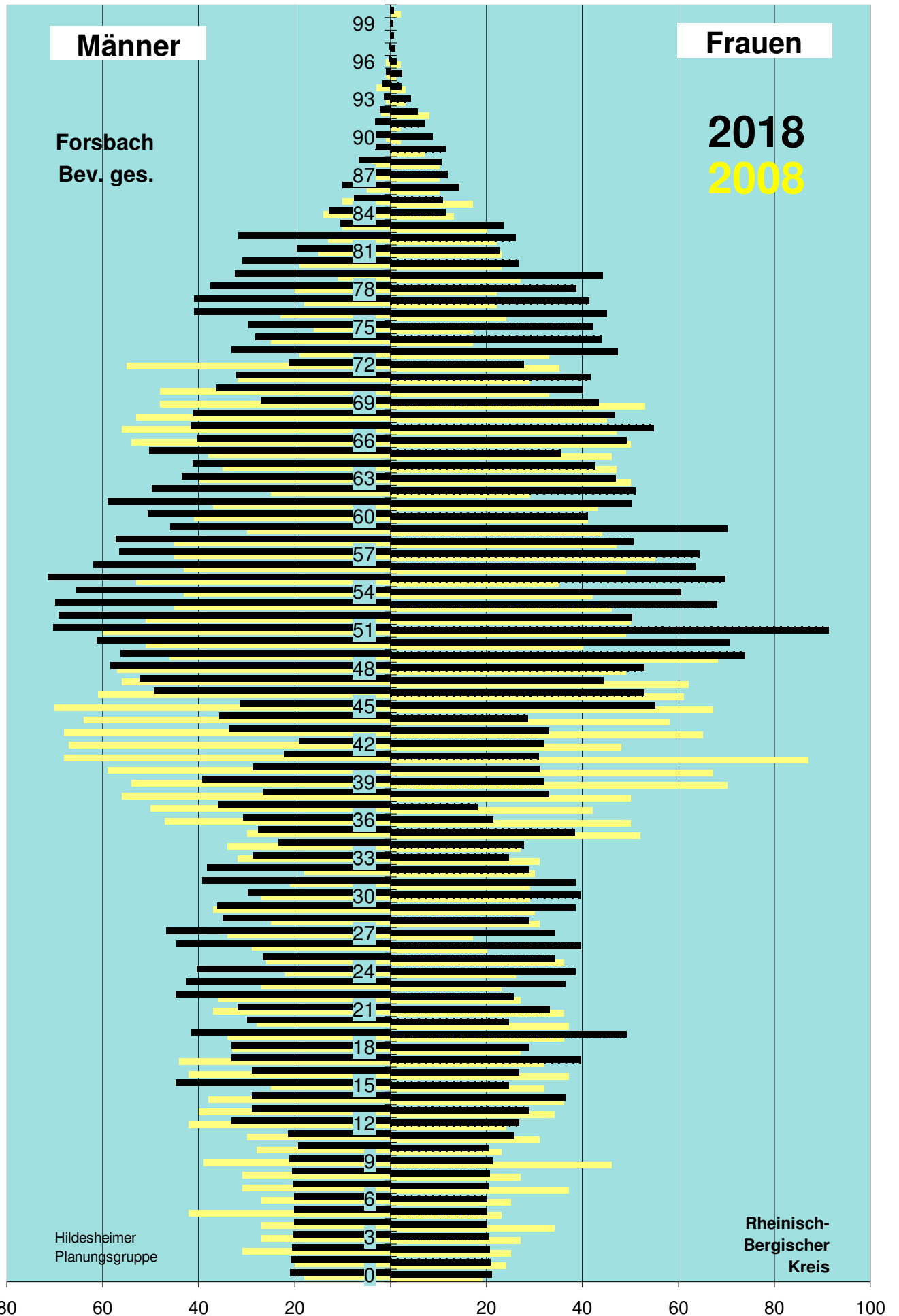


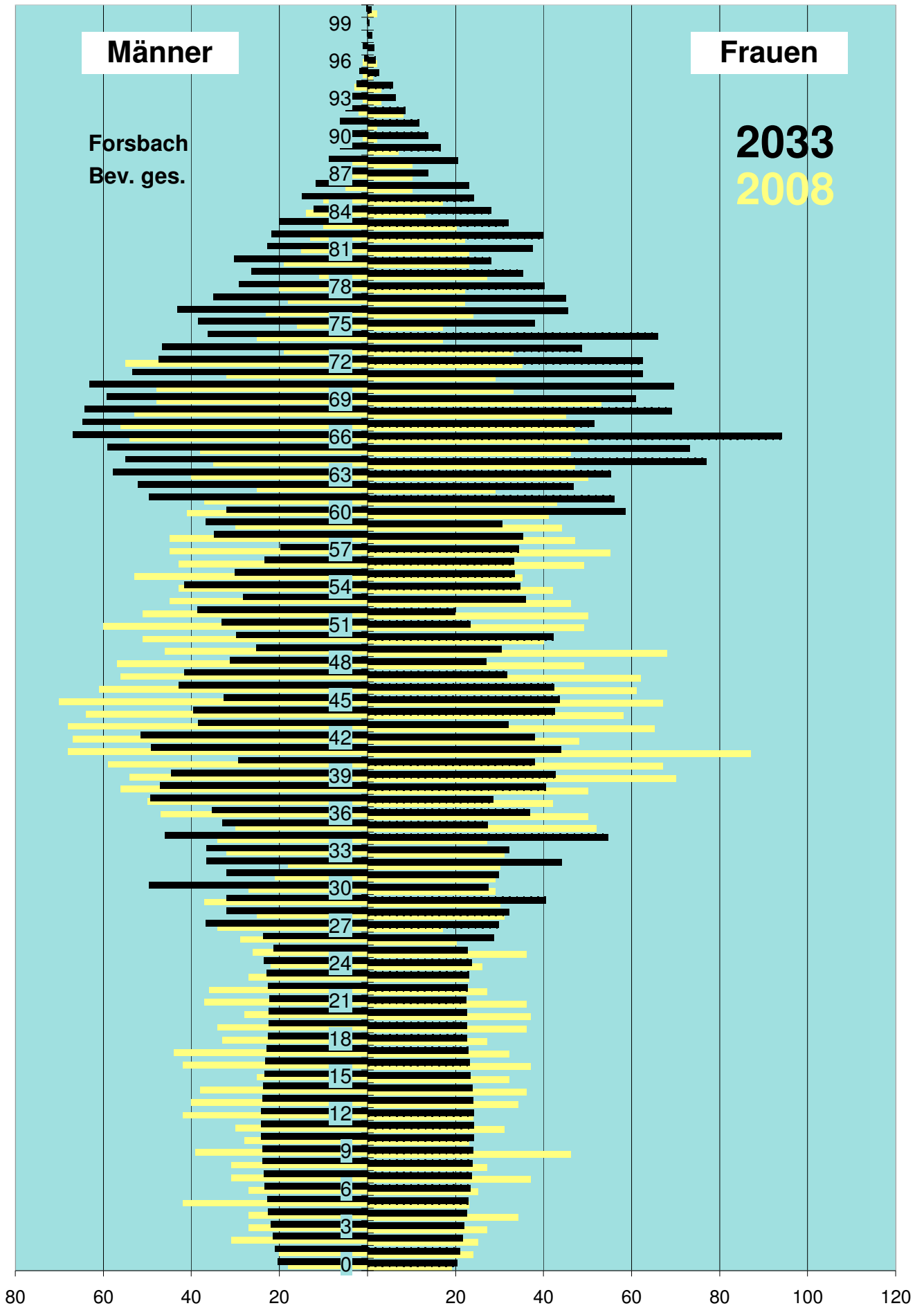
A u s g a n g s d a t e n							
Alter	Basis-J.		2008 B +10		2018 B +25		2033
	weibl	männl	weibl	männl	weibl	männl	
0	19	18	21	21	20	20	
1	24	20	21	21	21	21	
2	25	31	21	21	22	22	
3	27	27	20	20	22	22	
4	34	27	20	20	23	23	
5	23	42	20	20	23	23	
6	25	27	20	20	23	23	
7	37	31	20	20	24	24	
8	27	31	21	21	24	24	
9	46	39	21	21	24	24	
10	23	28	20	19	24	24	
11	31	30	26	21	24	24	
12	24	42	27	33	24	24	
13	34	40	29	29	24	24	
14	36	38	36	29	24	24	
15	32	25	25	45	23	23	
16	37	42	27	29	23	23	
17	32	44	40	33	23	23	
18	27	33	29	33	23	23	
19	36	34	49	42	22	22	
20	37	28	25	30	22	22	
21	36	37	33	32	22	22	
22	27	36	26	45	23	23	
23	23	27	36	43	23	23	
24	26	22	38	40	24	24	
25	36	26	34	27	23	21	
26	20	29	39	45	29	24	
27	17	34	34	47	30	37	
28	31	25	29	35	32	32	
29	30	37	38	36	40	32	
30	29	27	39	30	27	50	
31	29	21	38	39	30	32	
32	30	18	29	38	44	37	
33	31	32	25	29	32	37	
34	27	34	28	23	55	46	
35	52	30	38	28	27	33	
36	50	47	21	31	37	35	
37	42	50	18	36	29	49	
38	50	56	33	26	40	47	
39	70	54	32	39	43	45	
40	67	59	31	29	38	29	
41	87	68	31	22	44	49	
42	48	67	32	19	38	51	
43	65	68	33	34	32	39	
44	58	64	29	36	43	40	
45	67	70	55	32	44	33	
46	61	61	53	49	42	43	
47	62	56	44	52	32	42	
48	49	57	53	58	27	31	
49	68	46	74	56	30	25	
50	40	51	70	61	42	30	

A u s g a n g s d a t e n							
Alter	Basis-J.		2008 B +10		2018 B +25		2033
	weibl	männl	weibl	männl	weibl	männl	
51	49	60	91	70	23		33
52	50	51	50	69	20		39
53	46	45	68	70	36		28
54	42	43	60	66	35		42
55	35	53	70	71	33		30
56	49	43	63	62	33		23
57	55	45	64	57	34		20
58	47	45	51	57	35		35
59	44	30	70	46	31		37
60	41	41	41	51	59		32
61	43	37	50	59	56		50
62	29	25	51	50	47		52
63	50	40	47	44	55		58
64	47	35	43	41	77		55
65	46	38	35	50	73		59
66	50	54	49	40	94		67
67	47	56	55	42	51		65
68	45	53	47	41	69		64
69	53	48	43	27	61		59
70	33	48	40	36	70		63
71	29	32	42	32	62		53
72	35	55	28	21	62		47
73	33	19	47	33	48		47
74	17	25	44	28	66		36
75	17	16	42	30	38		38
76	24	23	45	41	45		43
77	22	18	41	41	45		35
78	22	20	39	37	40		29
79	27	11	44	33	35		26
80	23	19	27	31	28		30
81	23	15	22	20	37		23
82	22	13	26	32	40		22
83	20	10	23	10	32		20
84	13	14	11	13	28		12
85	17	10	11	8	24		15
86	10	5	14	10	23		12
87	10	4	12	7	14		7
88	10	4	11	7	20		9
89	7	0	11	3	16		6
90	2	1	9	5	14		6
91	2	0	7	3	12		6
92	8	2	6	2	8		5
93	3	1	4	1	6		4
94	3	3	2	2	6		2
95	1	1	2	1	3		2
96	2	1	1	0	2		1
97	0	0	1	0	1		1
98	0	0	1	0	1		0
99	0	0	0	0	0		0
> 99	2	0	1	0	1		0

T a b e l l e n d a t e n						
Lebensbaum 10						
Lebensbaum 25			Lebensbaum 25			
	Basis-J.	2008	B +10	2018	B +25	2033
0	19	-18	21	-21	20	-20
1	24	-20	21	-21	21	-21
2	25	-31	21	-21	22	-22
3	27	-27	20	-20	22	-22
4	34	-27	20	-20	23	-23
5	23	-42	20	-20	23	-23
6	25	-27	20	-20	23	-23
7	37	-31	20	-20	24	-24
8	27	-31	21	-21	24	-24
9	46	-39	21	-21	24	-24
10	23	-28	20	-19	24	-24
11	31	-30	26	-21	24	-24
12	24	-42	27	-33	24	-24
13	34	-40	29	-29	24	-24
14	36	-38	36	-29	24	-24
15	32	-25	25	-45	23	-23
16	37	-42	27	-29	23	-23
17	32	-44	40	-33	23	-23
18	27	-33	29	-33	23	-23
19	36	-34	49	-42	22	-22
20	37	-28	25	-30	22	-22
21	36	-37	33	-32	22	-22
22	27	-36	26	-45	23	-23
23	23	-27	36	-43	23	-23
24	26	-22	38	-40	24	-24
25	36	-26	34	-27	23	-21
26	20	-29	39	-45	29	-24
27	17	-34	34	-47	30	-37
28	31	-25	29	-35	32	-32
29	30	-37	38	-36	40	-32
30	29	-27	39	-30	27	-50
31	29	-21	38	-39	30	-32
32	30	-18	29	-38	44	-37
33	31	-32	25	-29	32	-37
34	27	-34	28	-23	55	-46
35	52	-30	38	-28	27	-33
36	50	-47	21	-31	37	-35
37	42	-50	18	-36	29	-49
38	50	-56	33	-26	40	-47
39	70	-54	32	-39	43	-45
40	67	-59	31	-29	38	-29
41	87	-68	31	-22	44	-49
42	48	-67	32	-19	38	-51
43	65	-68	33	-34	32	-39
44	58	-64	29	-36	43	-40
45	67	-70	55	-32	44	-33
46	61	-61	53	-49	42	-43
47	62	-56	44	-52	32	-42
48	49	-57	53	-58	27	-31
49	68	-46	74	-56	30	-25
50	40	-51	70	-61	42	-30

Tabellendaten						
Lebensbaum 10						
Lebensbaum 25			Lebensbaum 25			
	Basis-J.	2008	B +10	2018	B +25	2033
51	49	-60	91	-70	23	-33
52	50	-51	50	-69	20	-39
53	46	-45	68	-70	36	-28
54	42	-43	60	-66	35	-42
55	35	-53	70	-71	33	-30
56	49	-43	63	-62	33	-23
57	55	-45	64	-57	34	-20
58	47	-45	51	-57	35	-35
59	44	-30	70	-46	31	-37
60	41	-41	41	-51	59	-32
61	43	-37	50	-59	56	-50
62	29	-25	51	-50	47	-52
63	50	-40	47	-44	55	-58
64	47	-35	43	-41	77	-55
65	46	-38	35	-50	73	-59
66	50	-54	49	-40	94	-67
67	47	-56	55	-42	51	-65
68	45	-53	47	-41	69	-64
69	53	-48	43	-27	61	-59
70	33	-48	40	-36	70	-63
71	29	-32	42	-32	62	-53
72	35	-55	28	-21	62	-47
73	33	-19	47	-33	48	-47
74	17	-25	44	-28	66	-36
75	17	-16	42	-30	38	-38
76	24	-23	45	-41	45	-43
77	22	-18	41	-41	45	-35
78	22	-20	39	-37	40	-29
79	27	-11	44	-33	35	-26
80	23	-19	27	-31	28	-30
81	23	-15	22	-20	37	-23
82	22	-13	26	-32	40	-22
83	20	-10	23	-10	32	-20
84	13	-14	11	-13	28	-12
85	17	-10	11	-8	24	-15
86	10	-5	14	-10	23	-12
87	10	-4	12	-7	14	-7
88	10	-4	11	-7	20	-9
89	7	0	11	-3	16	-6
90	2	-1	9	-5	14	-6
91	2	0	7	-3	12	-6
92	8	-2	6	-2	8	-5
93	3	-1	4	-1	6	-4
94	3	-3	2	-2	6	-2
95	1	-1	2	-1	3	-2
96	2	-1	1	0	2	-1
97	0	0	1	0	1	-1
98	0	0	1	0	1	0
99	0	0	0	0	0	0
> 99	2	0	1	0	1	0





Entwicklung der Einwohnerzahlen und Einwohnerdichte  
im Rheinisch-Bergischen Kreis

Abt. 67 / Statistik  
Herr Prediger 2510

Gebiete	Nr.	Fläche in qkm	Einwohner am 1.1.2008		Einwohner am 1.1.2033		Veränderung (Sp.6 / Sp.4)
			Anzahl	Einw / qkm	Anzahl	Einw / qkm	
Sp. 1	Sp. 2	Sp. 3	Sp. 4	Sp. 5	Sp. 6	Sp. 7	Sp. 8
<b>Stadt Berg. Gladbach</b>		<b>83,12</b>	<b>110.390</b>	<b>1.328</b>	<b>108.574</b>	<b>1.306</b>	<b>98,4%</b>
Paffrath	1	11,39	27.757	2.437	27.702	2.432	99,8%
Gladbach	2	13,58	29.656	2.184	29.595	2.179	99,8%
Sand	3	13,09	4.094	313	4.085	312	99,8%
Herkenrath	4	15,21	6.031	397	6.199	408	102,8%
Bensberg	5	17,84	19.945	1.118	19.691	1.104	98,7%
Refrath	6	12,01	22.907	1.907	21.302	1.774	93,0%
<b>Stadt Burscheid *</b>		<b>27,38</b>	<b>19.604</b>	<b>716</b>	<b>20.482</b>	<b>748</b>	<b>104,5%</b>
Stadtteil 1	7	19,91	12.729	639	13.113	659	103,0%
Stadtteil 2	8	7,47	6.871	920	7.374	987	107,3%
<b>Gemeinde Kürten *</b>		<b>67,55</b>	<b>20.594</b>	<b>305</b>	<b>21.856</b>	<b>324</b>	<b>106,1%</b>
Kürten	9	19,79	5.748	290	6.207	314	108,0%
Olpe	10	11,29	1.919	170	2.234	198	116,4%
Biesfeld	11	15,59	5.528	355	5.524	354	99,9%
Dürscheid	12	4,89	3.065	627	3.197	654	104,3%
Bechen	13	15,99	4.332	271	4.702	294	108,5%
<b>Stadt Leichlingen *</b>		<b>37,33</b>	<b>29.094</b>	<b>779</b>	<b>28.331</b>	<b>759</b>	<b>97,4%</b>
Westl. d. Wupper	14	6,39	10.829	1.695	10.908	1.707	100,7%
Östl. d. Wupper	15	3,98	7.879	1.980	7.474	1.878	94,9%
Außenortschaften	16	15,24	4.541	298	4.029	264	88,7%
Witzhelden	17	11,72	5.643	481	5.718	488	101,3%
<b>Gemeinde Odenthal *</b>		<b>39,97</b>	<b>16.373</b>	<b>410</b>	<b>16.585</b>	<b>415</b>	<b>101,3%</b>
Odenthal	18	7,29	4.663	640	4.383	601	94,0%
Altenberg, Blecher	19	4,86	3.627	746	3.642	749	100,4%
Neschen, Scheuren	20	14,28	1.983	139	2.090	146	105,4%
Eikamp, Höffe	21	9,59	2.411	251	2.741	286	113,7%
Voiswinkel	22	3,95	3.689	934	3.729	944	101,1%
<b>Stadt Overath *</b>		<b>68,84</b>	<b>28.438</b>	<b>413</b>	<b>29.032</b>	<b>422</b>	<b>102,1%</b>
Overath	23	21,26	7.939	373	7.651	360	96,4%
Heiligenhaus	24	3,75	3.523	939	3.696	986	104,9%
Marialinden	25	18,72	4.178	223	4.301	230	102,9%
Steinenbrück	26	6,57	5.355	815	5.514	839	103,0%
Vilkerath	27	8,93	3.099	347	3.442	385	111,1%
Immekeppel	28	5,19	2.026	390	2.068	398	102,1%
Untereschbach	29	2,20	1.385	630	1.465	666	105,8%
Brombach	30	2,22	931	419	887	400	95,3%
<b>Stadt Rösrath *</b>		<b>38,82</b>	<b>29.284</b>	<b>754</b>	<b>29.755</b>	<b>766</b>	<b>101,6%</b>
Rösrath	31	15,43	13.199	855	14.004	908	106,1%
Hoffnungstal	32	2,95	7.754	2.628	7.744	2.625	99,9%
Forsbach	33	7,50	6.467	862	6.244	833	96,6%
Kleineichen	34	12,94	1.864	144	1.754	136	94,1%
<b>Stadt Wermelskirchen *</b>		<b>74,66</b>	<b>37.571</b>	<b>503</b>	<b>37.316</b>	<b>500</b>	<b>99,3%</b>
Innenstadt	35	4,86	15.161	3.120	14.133	2.908	93,2%
Wüstenhof	36	3,74	1.864	498	1.776	475	95,3%
Eipringhausen	37	8,07	1.902	236	2.017	250	106,0%
Tente	38	11,83	6.342	536	6.896	583	108,7%
Hüngrer	39	5,99	2.921	488	2.872	479	98,3%
Dabringhausen	40	8,34	4.777	573	4.876	585	102,1%
Dabringhausen Süd	41	14,63	1.008	69	1.045	71	103,6%
Dhünn	42	17,20	3.469	202	3.536	206	101,9%
<b>Rh.-Bergischer Kreis</b>		<b>437,67</b>	<b>291.348</b>	<b>666</b>	<b>291.930</b>	<b>667</b>	<b>100,2%</b>

\* Die Einwohnerzahl der Stadt/Gemeinde ist größer als die Summe der Einwohnerzahlen der Stadtteile/Gemeindeteile, weil die Stadt/Gemeinde nicht alle Einwohner einem Stadtteil/Gemeindeteil zugeordnet hat.