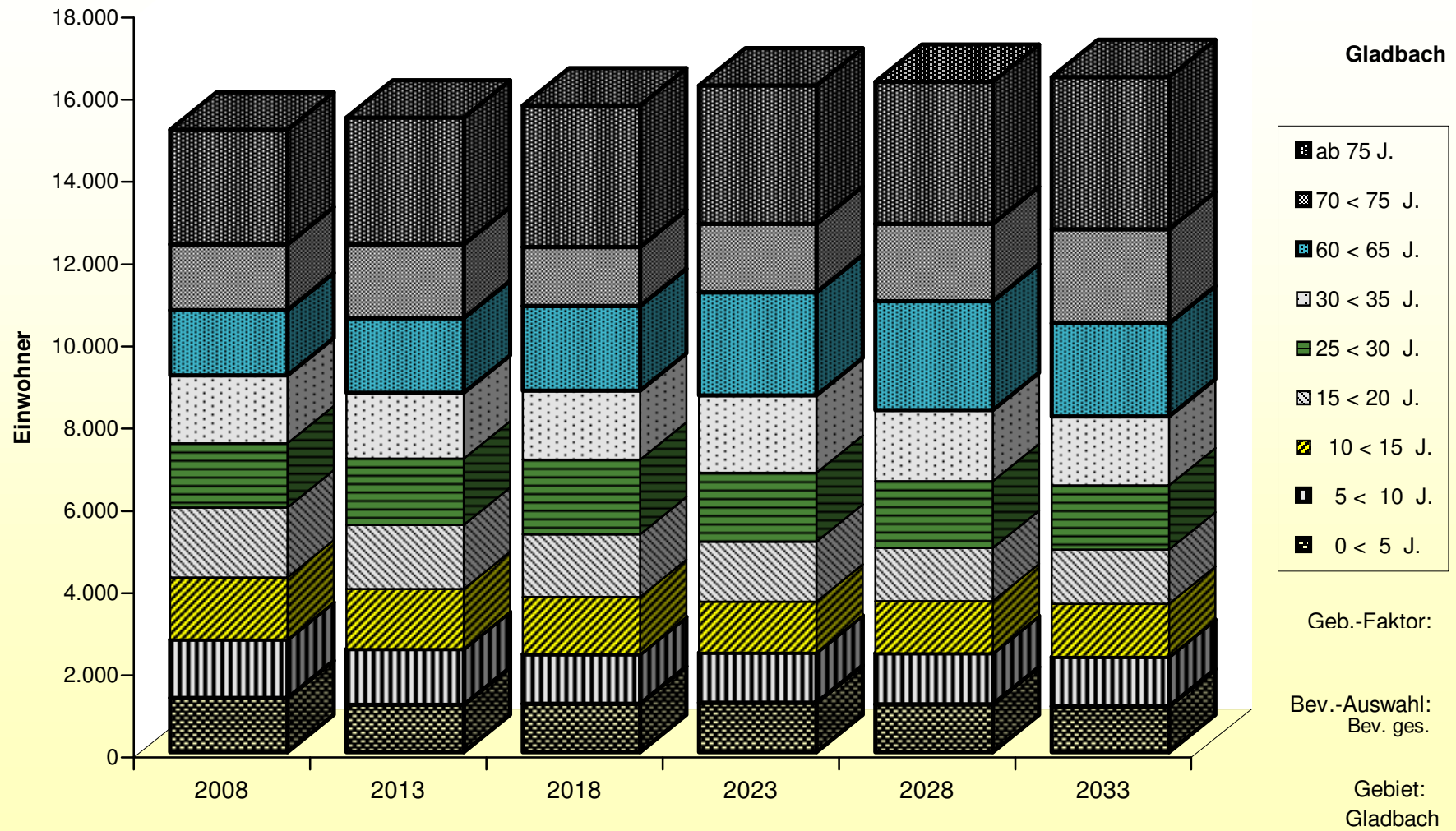
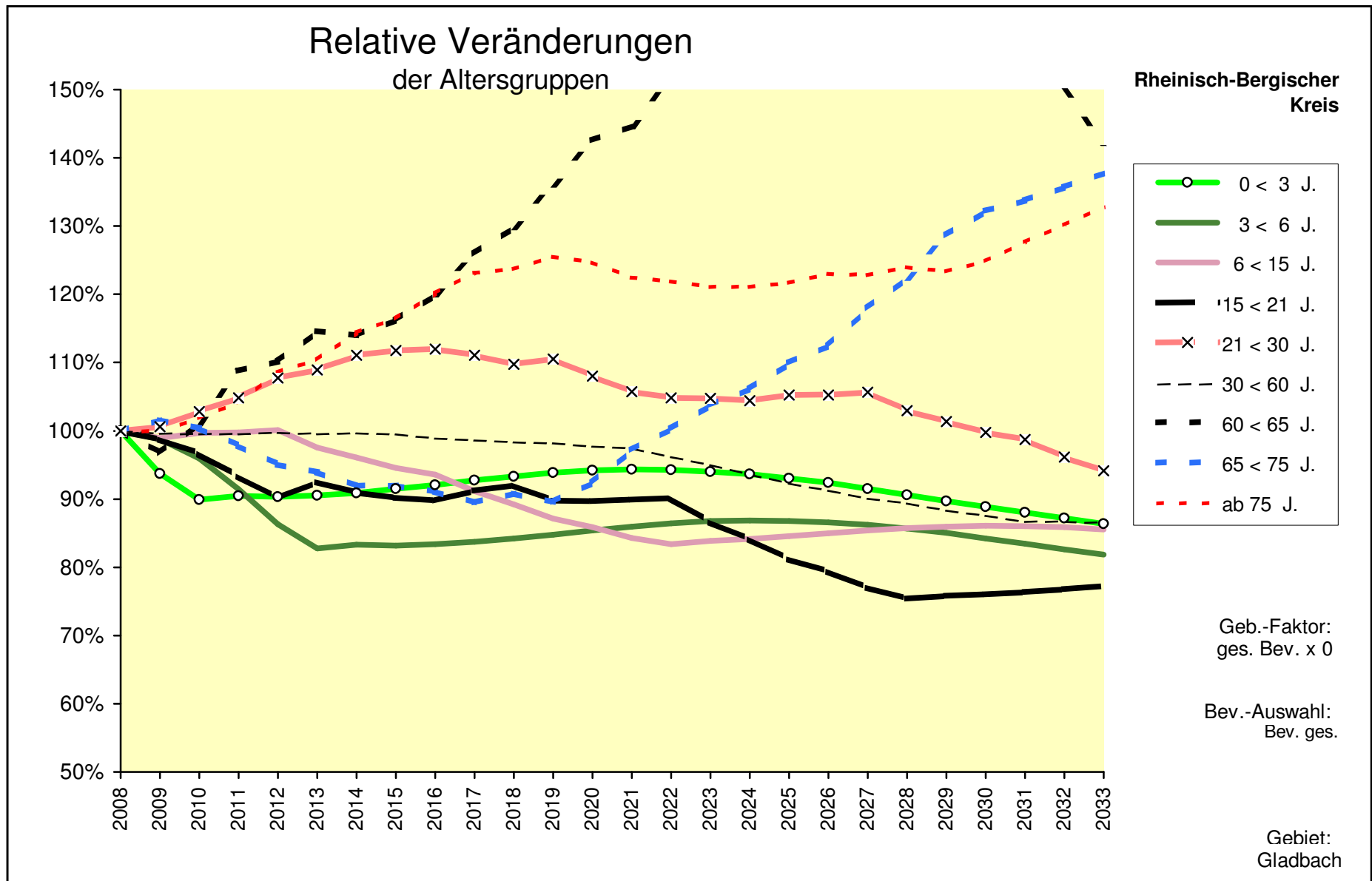


							Bev. ges.								Gladbach
Alle Altersgruppen															
	2008	2013	2018	2023	2028	2033		2008	2013	2018	2023	2028	2033		
0 < 5 J.	1.314	1.152	1.179	1.198	1.164	1.109	0 < 5 J.	100%	87,7%	89,7%	91,2%	88,6%	84,4%	0 < 5 J.	
5 < 10 J.	1.417	1.353	1.195	1.223	1.242	1.207	5 < 10 J.	100%	95,5%	84,3%	86,3%	87,7%	85,2%	5 < 10 J.	
10 < 15 J.	1.514	1.459	1.403	1.239	1.269	1.289	10 < 15 J.	100%	96,4%	92,7%	81,9%	83,8%	85,1%	10 < 15 J.	
15 < 20 J.	1.706	1.559	1.513	1.455	1.286	1.316	15 < 20 J.	100%	91,4%	88,7%	85,3%	75,4%	77,1%	15 < 20 J.	
20 < 25 J.	1.575	1.754	1.615	1.568	1.508	1.332	20 < 25 J.	100%	111,4%	102,5%	99,5%	95,7%	84,6%	20 < 25 J.	
25 < 30 J.	1.556	1.619	1.817	1.672	1.624	1.561	25 < 30 J.	100%	104,1%	116,8%	107,5%	104,4%	100,3%	25 < 30 J.	
30 < 35 J.	1.648	1.599	1.676	1.881	1.731	1.681	30 < 35 J.	100%	97,0%	101,7%	114,1%	105,0%	102,0%	30 < 35 J.	
35 < 40 J.	2.099	1.692	1.653	1.733	1.945	1.790	35 < 40 J.	100%	80,6%	78,8%	82,6%	92,7%	85,3%	35 < 40 J.	
40 < 45 J.	2.538	2.149	1.745	1.706	1.789	2.006	40 < 45 J.	100%	84,7%	68,8%	67,2%	70,5%	79,1%	40 < 45 J.	
45 < 50 J.	2.469	2.587	2.207	1.792	1.752	1.837	45 < 50 J.	100%	104,8%	89,4%	72,6%	71,0%	74,4%	45 < 50 J.	
50 < 55 J.	2.066	2.500	2.638	2.250	1.828	1.787	50 < 55 J.	100%	121,0%	127,7%	108,9%	88,5%	86,5%	50 < 55 J.	
55 < 60 J.	1.843	2.072	2.526	2.665	2.272	1.847	55 < 60 J.	100%	112,4%	137,1%	144,6%	123,3%	100,2%	55 < 60 J.	
60 < 65 J.	1.588	1.820	2.062	2.514	2.651	2.259	60 < 65 J.	100%	114,6%	129,8%	158,3%	166,9%	142,2%	60 < 65 J.	
65 < 70 J.	1.928	1.536	1.775	2.010	2.449	2.581	65 < 70 J.	100%	79,7%	92,0%	104,2%	127,0%	133,9%	65 < 70 J.	
70 < 75 J.	1.608	1.787	1.435	1.660	1.879	2.290	70 < 75 J.	100%	111,1%	89,3%	103,2%	116,9%	142,4%	70 < 75 J.	
ab 75 J.	2.787	3.078	3.447	3.373	3.455	3.701	ab 75 J.	100%	110,4%	123,7%	121,0%	124,0%	132,8%	ab 75 J.	
insges.	29.656	29.715	29.887	29.940	29.844	29.595	insges.	100%	100,2%	100,8%	101,0%	100,6%	99,8%	insges.	
	11.820	12.793	13.884	14.472	14.535	14.466	50 +	100%	108,2%	117,5%	122,4%	123,0%	122,4%	50 +	

### Altersgruppen insgesamt

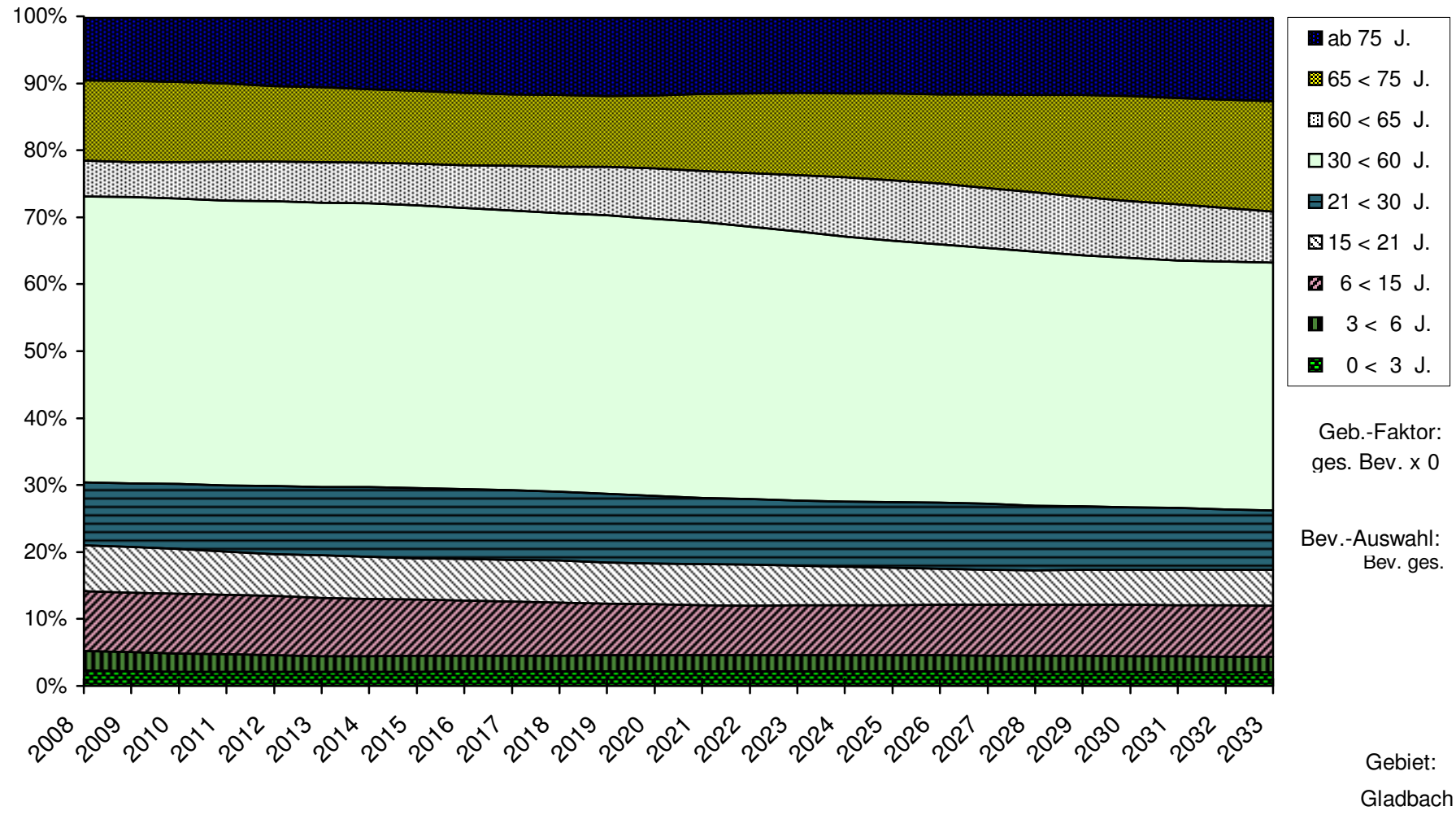


	2008	2009	2010	2011	2012	2013	2014	2015	2016	2017	2018	2019	2020	
0 < 3 J.	758	710	681	685	685	686	689	693	698	703	707	711	714	0 < 3 J.
3 < 6 J.	841	831	807	769	726	696	700	700	701	704	709	713	718	3 < 6 J.
6 < 15 J.	2.646	2.618	2.638	2.639	2.649	2.581	2.542	2.502	2.476	2.411	2.361	2.306	2.273	6 < 15 J.
15 < 21 J.	2.045	2.018	1.976	1.908	1.842	1.891	1.860	1.844	1.835	1.866	1.881	1.835	1.835	15 < 21 J.
21 < 30 J.	2.792	2.809	2.871	2.927	3.008	3.041	3.102	3.121	3.125	3.100	3.064	3.086	3.015	21 < 30 J.
30 < 60 J.	12.663	12.602	12.596	12.599	12.621	12.599	12.613	12.593	12.518	12.481	12.446	12.431	12.371	30 < 60 J.
60 < 65 J.	1.588	1.537	1.606	1.727	1.750	1.820	1.810	1.846	1.906	2.001	2.062	2.162	2.264	60 < 65 J.
65 < 75 J.	3.536	3.591	3.550	3.459	3.361	3.322	3.251	3.250	3.220	3.163	3.210	3.168	3.266	65 < 75 J.
ab 75 J.	2.787	2.784	2.838	2.904	3.026	3.078	3.189	3.247	3.350	3.431	3.447	3.499	3.474	ab 75 J.
<b>Summe</b>	<b>29.656</b>	<b>29.500</b>	<b>29.562</b>	<b>29.619</b>	<b>29.669</b>	<b>29.715</b>	<b>29.757</b>	<b>29.795</b>	<b>29.829</b>	<b>29.860</b>	<b>29.887</b>	<b>29.911</b>	<b>29.931</b>	
	2021	2022	2023	2024	2025	2026	2027	2028	2029	2030	2031	2032	2033	
0 < 3 J.	715	714	713	710	705	700	693	687	680	674	667	661	654	0 < 3 J.
3 < 6 J.	723	727	730	731	730	728	725	721	715	708	702	695	688	3 < 6 J.
6 < 15 J.	2.231	2.206	2.218	2.227	2.238	2.249	2.259	2.268	2.274	2.277	2.276	2.272	2.263	6 < 15 J.
15 < 21 J.	1.838	1.843	1.771	1.720	1.660	1.623	1.574	1.543	1.550	1.554	1.561	1.570	1.580	15 < 21 J.
21 < 30 J.	2.953	2.927	2.925	2.915	2.938	2.939	2.950	2.874	2.831	2.786	2.757	2.685	2.629	21 < 30 J.
30 < 60 J.	12.334	12.172	12.028	11.850	11.683	11.548	11.404	11.317	11.185	11.085	10.973	10.972	10.949	30 < 60 J.
60 < 65 J.	2.297	2.410	2.514	2.652	2.685	2.709	2.673	2.651	2.580	2.520	2.488	2.378	2.259	60 < 65 J.
65 < 75 J.	3.436	3.546	3.669	3.753	3.887	3.976	4.174	4.329	4.551	4.676	4.730	4.797	4.871	65 < 75 J.
ab 75 J.	3.412	3.397	3.373	3.374	3.391	3.428	3.423	3.455	3.438	3.480	3.557	3.627	3.701	ab 75 J.
<b>Summe</b>	<b>29.940</b>	<b>29.943</b>	<b>29.940</b>	<b>29.931</b>	<b>29.916</b>	<b>29.900</b>	<b>29.876</b>	<b>29.844</b>	<b>29.805</b>	<b>29.761</b>	<b>29.711</b>	<b>29.656</b>	<b>29.595</b>	



## Anteile der Altersgruppen an der Gesamtbevölkerung

**Rheinisch-Bergischer  
Kreis**



**Überblick 3**  
Alle Altersgruppen

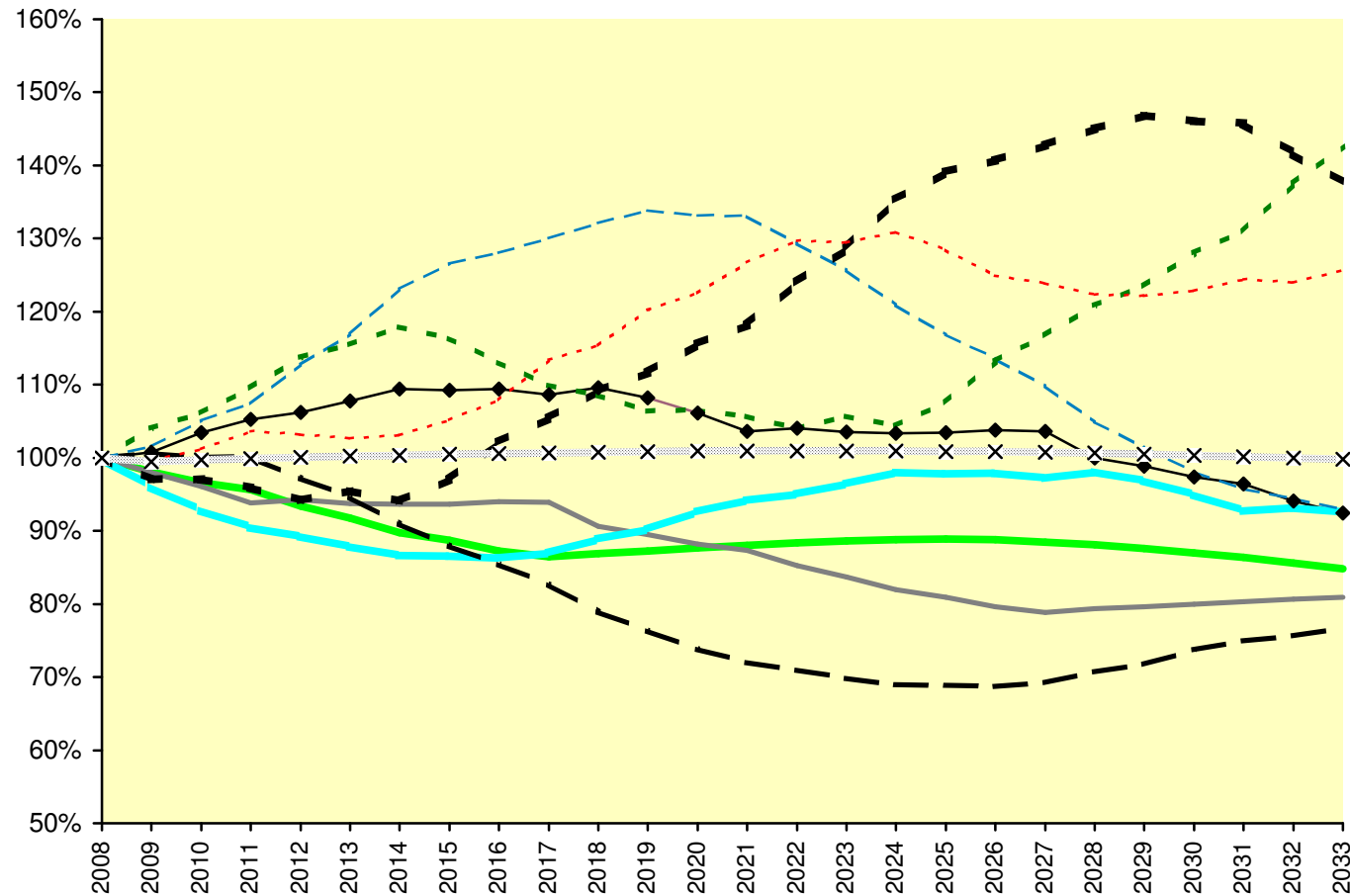
Basis-Jahr: <b>2008</b>
-------------------------

Bev. ges. Gladbach

Rheinisch-Bergischer Kreis

	2008	2009	2010	2011	2012	2013	2014	2015	2016	2017	2018	2019	2020	
0 < 10 J.	2.731	2.678	2.638	2.613	2.551	2.505	2.452	2.422	2.383	2.360	2.374	2.383	2.394	0 < 10 J.
10 < 20 J.	3.220	3.154	3.095	3.021	3.034	3.018	3.015	3.015	3.027	3.023	2.917	2.882	2.839	10 < 20 J.
20 < 30 J.	3.131	3.154	3.239	3.294	3.325	3.373	3.426	3.422	3.425	3.401	3.431	3.387	3.323	20 < 30 J.
30 < 40 J.	3.747	3.595	3.477	3.390	3.344	3.290	3.247	3.243	3.235	3.261	3.329	3.379	3.470	30 < 40 J.
40 < 50 J.	5.007	5.036	5.011	5.009	4.869	4.736	4.555	4.403	4.278	4.137	3.952	3.820	3.695	40 < 50 J.
50 < 60 J.	3.909	3.970	4.108	4.200	4.408	4.572	4.812	4.947	5.005	5.082	5.165	5.232	5.206	50 < 60 J.
60 < 70 J.	3.516	3.412	3.410	3.373	3.310	3.356	3.309	3.412	3.591	3.706	3.837	3.925	4.063	60 < 70 J.
70 < 80 J.	2.756	2.867	2.925	3.020	3.136	3.182	3.250	3.207	3.116	3.030	2.992	2.932	2.933	70 < 80 J.
ab 80 J.	1.639	1.633	1.659	1.698	1.691	1.682	1.690	1.724	1.769	1.859	1.891	1.971	2.009	ab 80 J.
<b>insgesamt</b>	<b>29.656</b>	<b>29.500</b>	<b>29.562</b>	<b>29.619</b>	<b>29.669</b>	<b>29.715</b>	<b>29.757</b>	<b>29.795</b>	<b>29.829</b>	<b>29.860</b>	<b>29.887</b>	<b>29.911</b>	<b>29.931</b>	<b>insgesamt</b>
	<b>2021</b>	<b>2022</b>	<b>2023</b>	<b>2024</b>	<b>2025</b>	<b>2026</b>	<b>2027</b>	<b>2028</b>	<b>2029</b>	<b>2030</b>	<b>2031</b>	<b>2032</b>	<b>2033</b>	
0 < 10 J.	2.404	2.414	2.421	2.426	2.427	2.424	2.417	2.407	2.392	2.376	2.358	2.338	2.317	0 < 10 J.
10 < 20 J.	2.812	2.745	2.695	2.639	2.606	2.564	2.540	2.554	2.564	2.576	2.587	2.597	2.605	10 < 20 J.
20 < 30 J.	3.244	3.258	3.240	3.237	3.238	3.250	3.245	3.131	3.094	3.048	3.018	2.947	2.893	20 < 30 J.
30 < 40 J.	3.530	3.562	3.614	3.671	3.666	3.669	3.644	3.676	3.628	3.559	3.475	3.490	3.471	30 < 40 J.
40 < 50 J.	3.604	3.555	3.498	3.452	3.448	3.440	3.467	3.541	3.593	3.691	3.755	3.789	3.844	40 < 50 J.
50 < 60 J.	5.201	5.055	4.915	4.727	4.570	4.439	4.293	4.101	3.964	3.835	3.743	3.692	3.634	50 < 60 J.
60 < 70 J.	4.155	4.361	4.523	4.758	4.890	4.947	5.020	5.100	5.164	5.136	5.126	4.981	4.840	60 < 70 J.
70 < 80 J.	2.914	2.866	2.912	2.877	2.966	3.119	3.219	3.329	3.405	3.528	3.611	3.790	3.932	70 < 80 J.
ab 80 J.	2.077	2.126	2.121	2.145	2.106	2.047	2.030	2.005	2.001	2.013	2.039	2.031	2.060	ab 80 J.
<b>insgesamt</b>	<b>29.940</b>	<b>29.943</b>	<b>29.940</b>	<b>29.931</b>	<b>29.916</b>	<b>29.900</b>	<b>29.876</b>	<b>29.844</b>	<b>29.805</b>	<b>29.761</b>	<b>29.711</b>	<b>29.656</b>	<b>29.595</b>	<b>insgesamt</b>

## Relative Veränderungen in 10er-Altersgruppen



**Rheinisch-Bergischer Kreis**

- 0 < 10 J.
- 10 < 20 J.
- ◆— 20 < 30 J.
- 30 < 40 J.
- 40 < 50 J.
- - - 50 < 60 J.
- - -■- - - 60 < 70 J.
- - - 70 < 80 J.
- - - ab 80 J.
- - -x- - - insgesamt

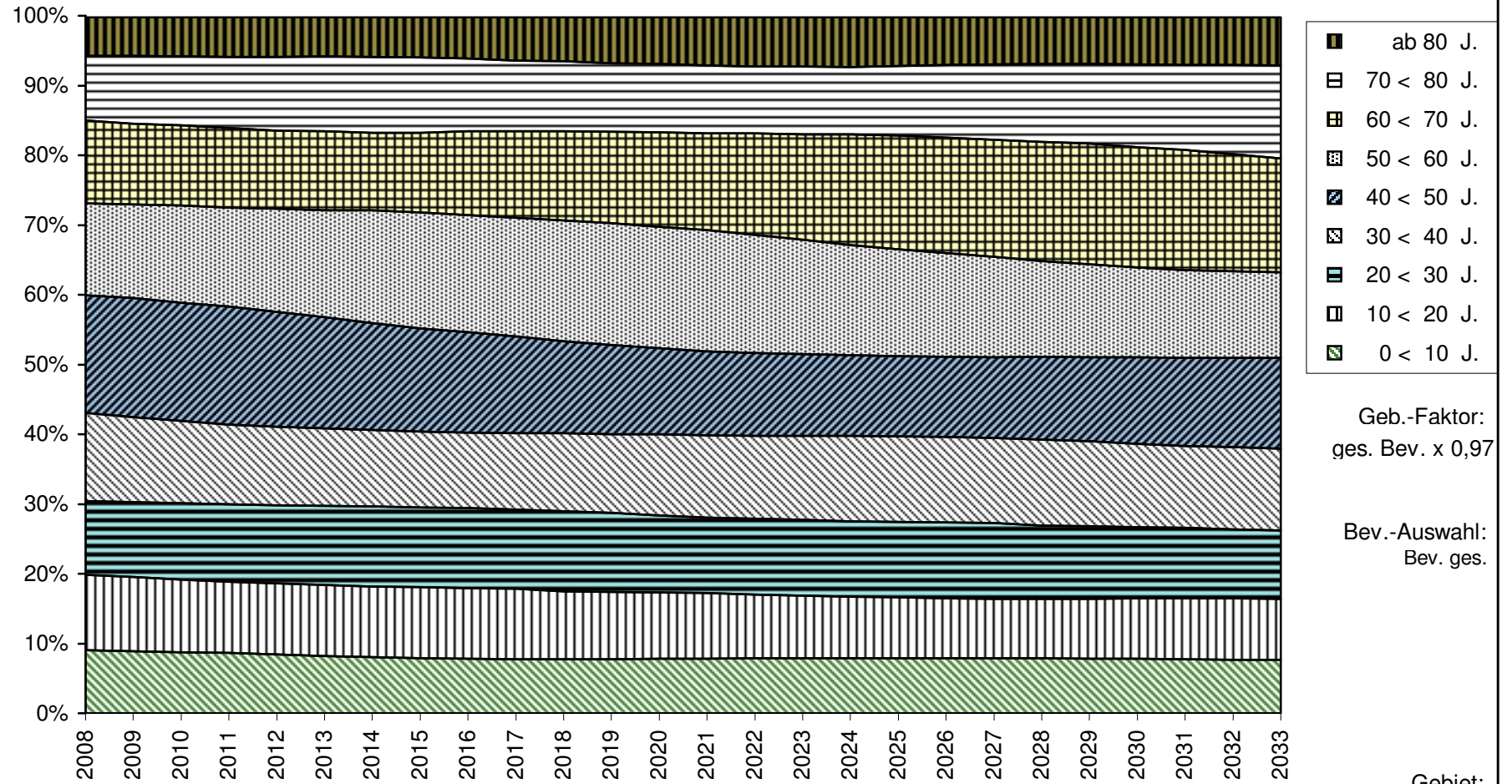
Geb.-Faktor:  
ges. Bev. x 0,97

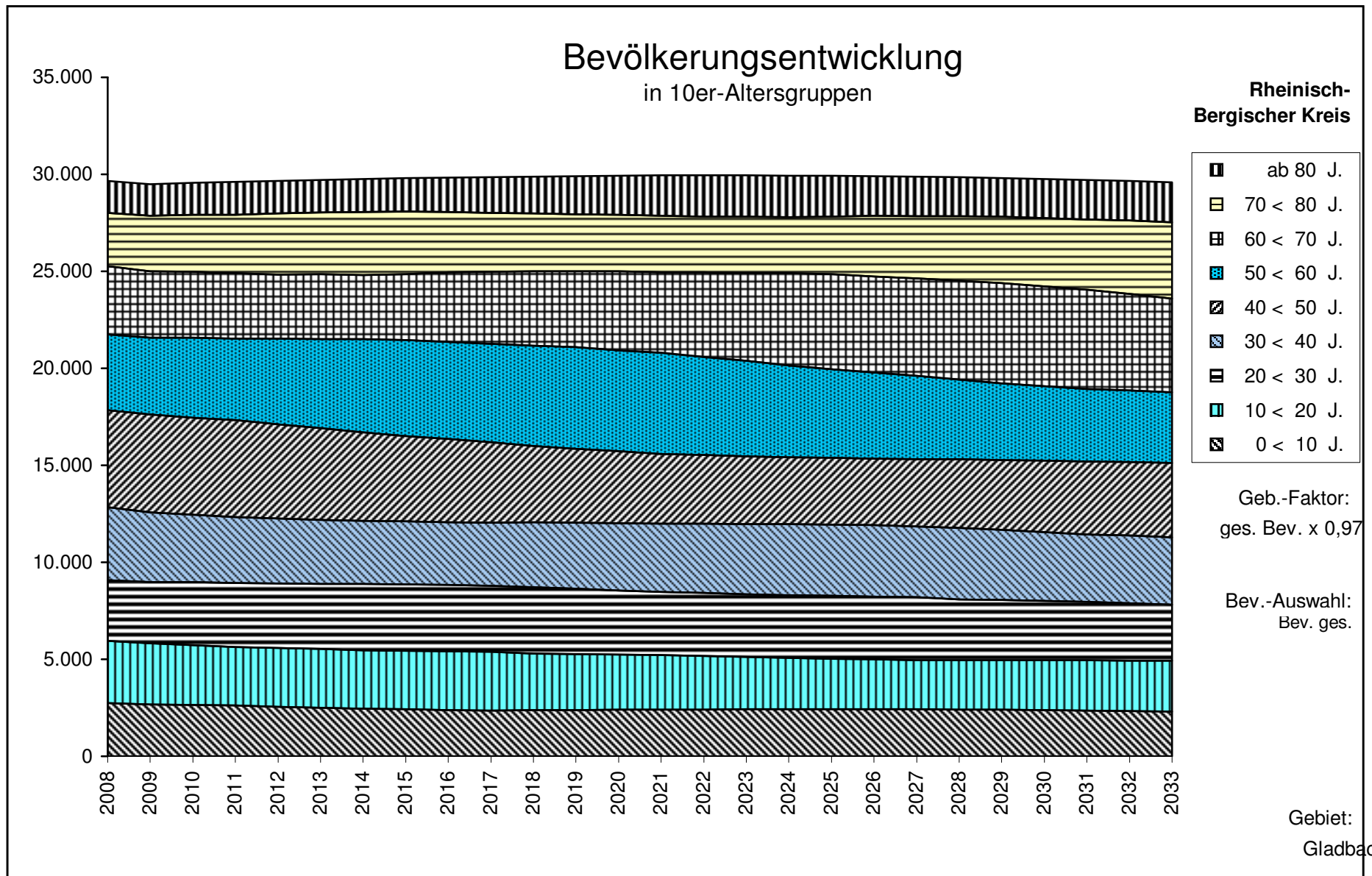
Bev.-Auswahl:  
Bev. ges.

Gebiet:  
Gladbach

## Anteile von 10er-Altersgruppen an der Gesamtbevölkerung

**Rheinisch-Bergischer Kreis**



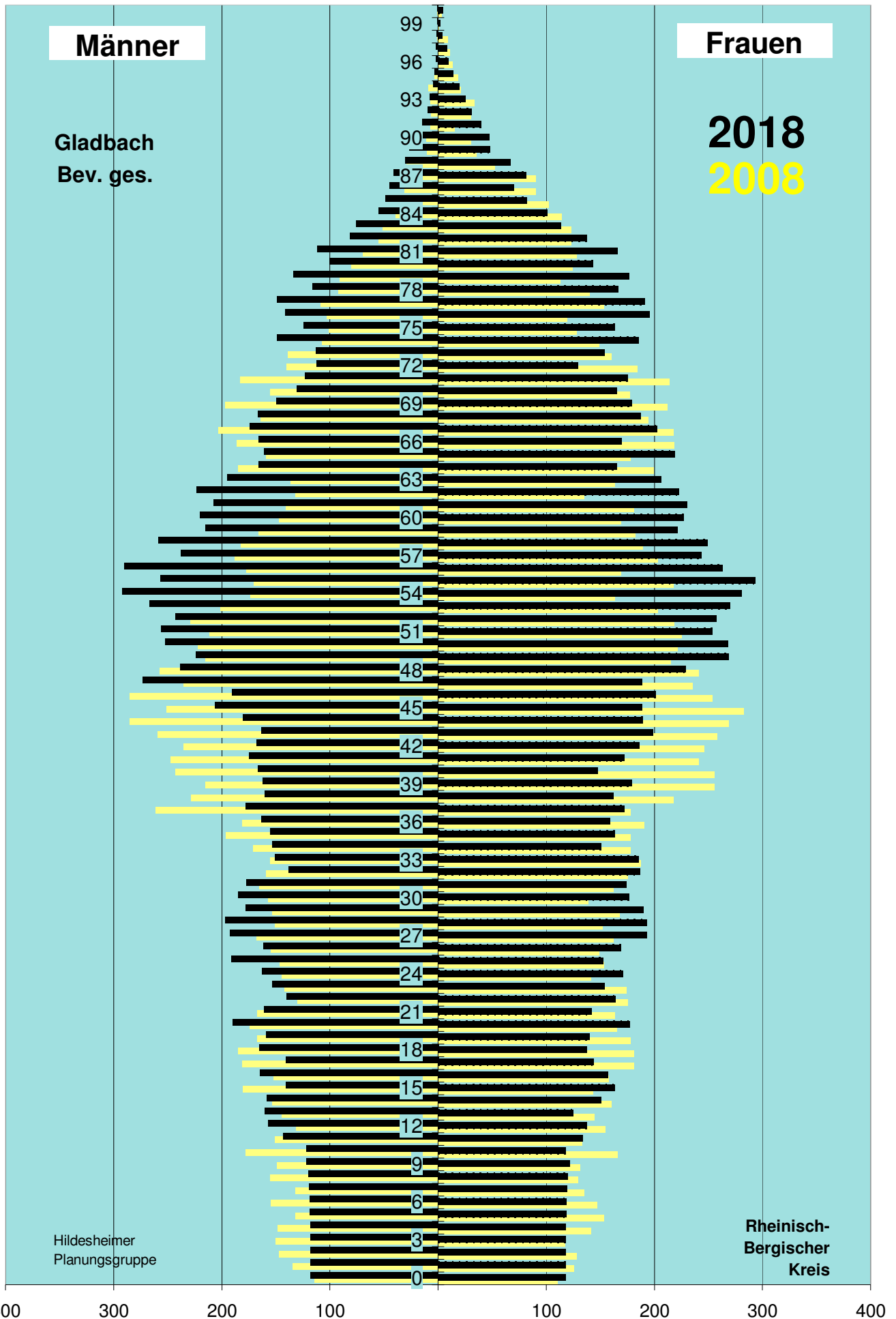


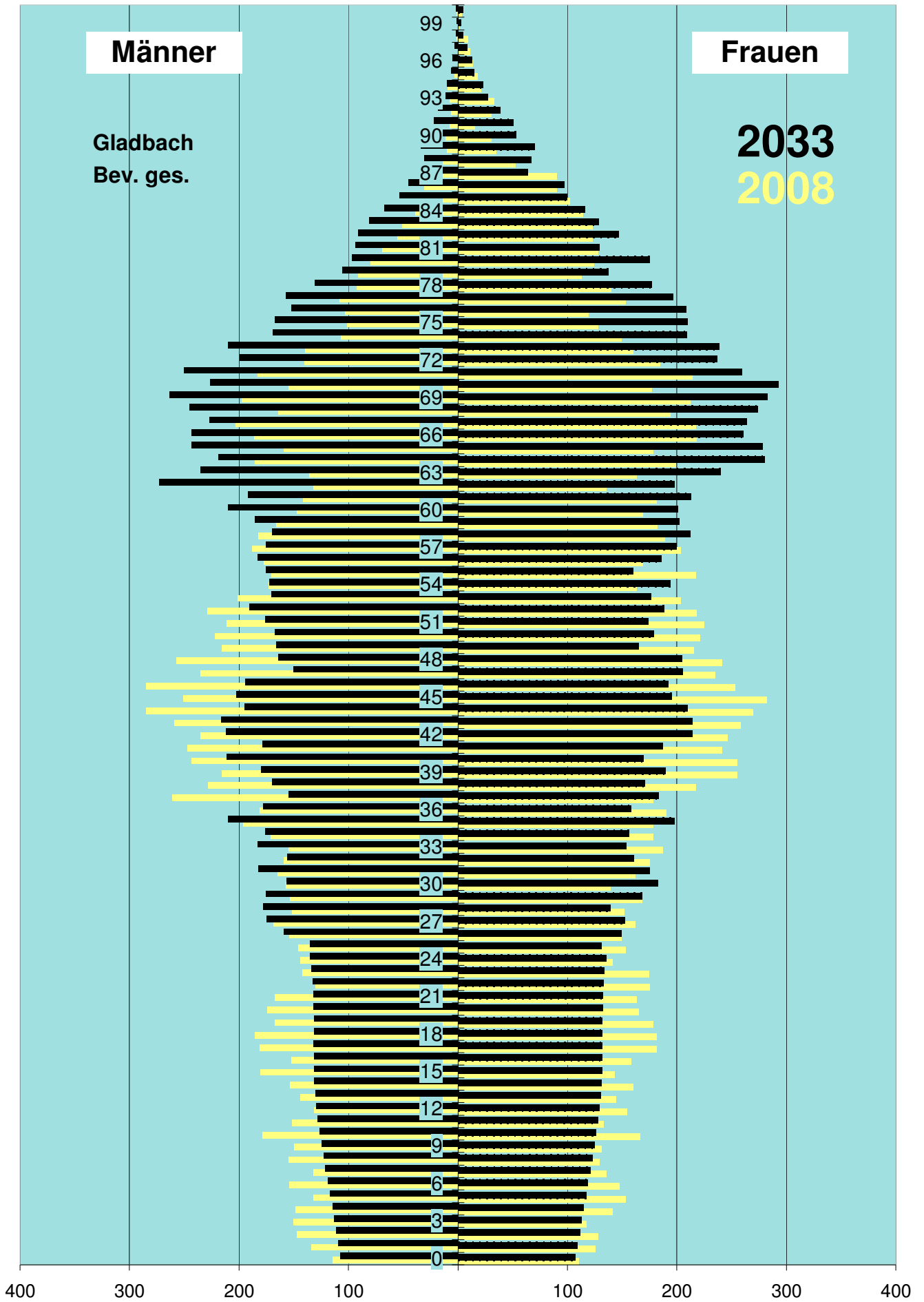
A u s g a n g s d a t e n							
Alter	Basis-J.		2008 B +10		2018 B +25		2033
	weibl	männl	weibl	männl	weibl	männl	
0	110	114	118	118	107	107	107
1	125	134	118	118	109	109	109
2	128	147	118	118	111	111	111
3	117	150	118	118	113	113	113
4	141	148	118	118	115	115	115
5	153	132	118	118	117	117	117
6	147	154	118	118	118	118	118
7	135	132	119	119	121	121	121
8	129	155	120	120	123	123	123
9	131	149	121	121	125	125	125
10	166	178	117	122	126	126	126
11	133	151	133	143	128	128	128
12	154	131	137	157	129	129	129
13	144	144	125	160	130	130	130
14	160	153	151	158	131	131	131
15	143	180	163	141	131	131	131
16	158	152	157	165	132	132	132
17	181	181	144	141	132	132	132
18	181	185	138	165	132	132	132
19	178	167	140	159	132	132	132
20	165	174	177	190	132	132	132
21	163	167	142	161	132	132	132
22	175	130	164	140	133	133	133
23	174	142	154	153	134	134	134
24	141	144	171	163	136	135	135
25	153	146	153	191	131	135	135
26	149	154	169	162	149	159	159
27	162	168	193	192	152	174	174
28	152	151	193	197	139	178	178
29	168	153	190	177	168	175	175
30	139	157	176	185	182	156	156
31	162	165	174	177	175	182	182
32	175	159	187	138	161	156	156
33	187	155	186	151	153	183	183
34	178	171	150	153	156	176	176
35	178	196	163	155	197	210	210
36	190	181	159	163	158	178	178
37	178	261	173	178	183	154	154
38	217	228	162	160	171	169	169
39	255	215	179	162	190	180	180
40	255	243	148	166	170	211	211
41	241	247	172	174	187	178	178
42	246	235	186	168	214	212	212
43	258	259	198	163	214	216	216
44	269	285	189	180	210	195	195
45	282	251	189	206	195	202	202
46	253	285	201	190	192	194	194
47	235	235	188	273	206	150	150
48	241	257	229	238	204	164	164
49	215	215	269	224	165	166	166
50	221	222	268	252	179	167	167

A u s g a n g s d a t e n							
Alter	Basis-J.		2008 B +10		2018 B +25		2033
	weibl	männl	weibl	männl	weibl	männl	
51	225	211	253	256	174	176	
52	218	229	258	243	188	191	
53	203	201	270	266	176	171	
54	163	173	281	292	194	172	
55	217	170	294	256	160	175	
56	169	177	263	290	186	183	
57	203	188	243	238	200	175	
58	189	182	249	258	213	169	
59	182	166	221	215	201	185	
60	169	147	227	220	200	210	
61	181	141	230	208	213	192	
62	135	132	222	223	198	273	
63	163	136	206	194	240	235	
64	199	185	165	166	280	219	
65	178	159	219	161	278	243	
66	218	186	169	166	261	243	
67	217	203	203	174	264	227	
68	194	164	187	166	274	245	
69	212	197	179	150	283	264	
70	177	155	165	130	293	226	
71	214	183	175	123	259	250	
72	184	140	129	112	237	199	
73	160	139	154	113	239	210	
74	149	107	185	149	209	169	
75	128	101	163	124	210	167	
76	119	103	196	141	208	152	
77	153	108	191	149	196	157	
78	140	92	166	116	177	131	
79	113	91	177	134	137	106	
80	124	80	143	100	174	97	
81	128	69	166	112	129	93	
82	123	55	137	81	147	91	
83	123	51	114	76	129	81	
84	114	39	101	55	116	67	
85	102	34	82	48	100	54	
86	90	31	70	45	97	45	
87	90	31	82	41	64	35	
88	52	29	67	30	67	30	
89	35	10	48	26	70	34	
90	30	11	47	20	53	24	
91	15	7	39	14	50	22	
92	30	6	31	10	39	18	
93	33	7	25	7	27	11	
94	21	9	19	4	23	10	
95	18	3	14	3	14	6	
96	13	0	10	2	13	5	
97	11	0	8	2	8	2	
98	9	1	4	1	5	2	
99	1	0	2	0	3	1	
> 99	3	1	4	1	5	1	

Tabelleindaten						
Lebensbaum 10						
Lebensbaum 25			Lebensbaum 25			
	Basis-J.	2008	B +10	2018	B +25	2033
0	110	-114	118	-118	107	-107
1	125	-134	118	-118	109	-109
2	128	-147	118	-118	111	-111
3	117	-150	118	-118	113	-113
4	141	-148	118	-118	115	-115
5	153	-132	118	-118	117	-117
6	147	-154	118	-118	118	-118
7	135	-132	119	-119	121	-121
8	129	-155	120	-120	123	-123
9	131	-149	121	-121	125	-125
10	166	-178	117	-122	126	-126
11	133	-151	133	-143	128	-128
12	154	-131	137	-157	129	-129
13	144	-144	125	-160	130	-130
14	160	-153	151	-158	131	-131
15	143	-180	163	-141	131	-131
16	158	-152	157	-165	132	-132
17	181	-181	144	-141	132	-132
18	181	-185	138	-165	132	-132
19	178	-167	140	-159	132	-132
20	165	-174	177	-190	132	-132
21	163	-167	142	-161	132	-132
22	175	-130	164	-140	133	-133
23	174	-142	154	-153	134	-134
24	141	-144	171	-163	136	-135
25	153	-146	153	-191	131	-135
26	149	-154	169	-162	149	-159
27	162	-168	193	-192	152	-174
28	152	-151	193	-197	139	-178
29	168	-153	190	-177	168	-175
30	139	-157	176	-185	182	-156
31	162	-165	174	-177	175	-182
32	175	-159	187	-138	161	-156
33	187	-155	186	-151	153	-183
34	178	-171	150	-153	156	-176
35	178	-196	163	-155	197	-210
36	190	-181	159	-163	158	-178
37	178	-261	173	-178	183	-154
38	217	-228	162	-160	171	-169
39	255	-215	179	-162	190	-180
40	255	-243	148	-166	170	-211
41	241	-247	172	-174	187	-178
42	246	-235	186	-168	214	-212
43	258	-259	198	-163	214	-216
44	269	-285	189	-180	210	-195
45	282	-251	189	-206	195	-202
46	253	-285	201	-190	192	-194
47	235	-235	188	-273	206	-150
48	241	-257	229	-238	204	-164
49	215	-215	269	-224	165	-166
50	221	-222	268	-252	179	-167

Tabellendaten						
Lebensbaum 10						
Lebensbaum 25			Lebensbaum 25			
	Basis-J.	2008	B +10	2018	B +25	2033
51	225	-211	253	-256	174	-176
52	218	-229	258	-243	188	-191
53	203	-201	270	-266	176	-171
54	163	-173	281	-292	194	-172
55	217	-170	294	-256	160	-175
56	169	-177	263	-290	186	-183
57	203	-188	243	-238	200	-175
58	189	-182	249	-258	213	-169
59	182	-166	221	-215	201	-185
60	169	-147	227	-220	200	-210
61	181	-141	230	-208	213	-192
62	135	-132	222	-223	198	-273
63	163	-136	206	-194	240	-235
64	199	-185	165	-166	280	-219
65	178	-159	219	-161	278	-243
66	218	-186	169	-166	261	-243
67	217	-203	203	-174	264	-227
68	194	-164	187	-166	274	-245
69	212	-197	179	-150	283	-264
70	177	-155	165	-130	293	-226
71	214	-183	175	-123	259	-250
72	184	-140	129	-112	237	-199
73	160	-139	154	-113	239	-210
74	149	-107	185	-149	209	-169
75	128	-101	163	-124	210	-167
76	119	-103	196	-141	208	-152
77	153	-108	191	-149	196	-157
78	140	-92	166	-116	177	-131
79	113	-91	177	-134	137	-106
80	124	-80	143	-100	174	-97
81	128	-69	166	-112	129	-93
82	123	-55	137	-81	147	-91
83	123	-51	114	-76	129	-81
84	114	-39	101	-55	116	-67
85	102	-34	82	-48	100	-54
86	90	-31	70	-45	97	-45
87	90	-31	82	-41	64	-35
88	52	-29	67	-30	67	-30
89	35	-10	48	-26	70	-34
90	30	-11	47	-20	53	-24
91	15	-7	39	-14	50	-22
92	30	-6	31	-10	39	-18
93	33	-7	25	-7	27	-11
94	21	-9	19	-4	23	-10
95	18	-3	14	-3	14	-6
96	13	0	10	-2	13	-5
97	11	0	8	-2	8	-2
98	9	-1	4	-1	5	-2
99	1	0	2	0	3	-1
> 99	3	-1	4	-1	5	-1





Entwicklung der Einwohnerzahlen und Einwohnerdichte  
im Rheinisch-Bergischen Kreis

Abt. 67 / Statistik  
Herr Prediger 2510

Gebiete	Nr.	Fläche in qkm	Einwohner am 1.1.2008		Einwohner am 1.1.2033		Veränderung (Sp.6 / Sp.4)
			Anzahl	Einw / qkm	Anzahl	Einw / qkm	
Sp. 1	Sp. 2	Sp. 3	Sp. 4	Sp. 5	Sp. 6	Sp. 7	Sp. 8
<b>Stadt Berg. Gladbach</b>		<b>83,12</b>	<b>110.390</b>	<b>1.328</b>	<b>108.574</b>	<b>1.306</b>	<b>98,4%</b>
Paffrath	1	11,39	27.757	2.437	27.702	2.432	99,8%
Gladbach	2	13,58	29.656	2.184	29.595	2.179	99,8%
Sand	3	13,09	4.094	313	4.085	312	99,8%
Herkenrath	4	15,21	6.031	397	6.199	408	102,8%
Bensberg	5	17,84	19.945	1.118	19.691	1.104	98,7%
Refrath	6	12,01	22.907	1.907	21.302	1.774	93,0%
<b>Stadt Burscheid *</b>		<b>27,38</b>	<b>19.604</b>	<b>716</b>	<b>20.482</b>	<b>748</b>	<b>104,5%</b>
Stadtteil 1	7	19,91	12.729	639	13.113	659	103,0%
Stadtteil 2	8	7,47	6.871	920	7.374	987	107,3%
<b>Gemeinde Kürten *</b>		<b>67,55</b>	<b>20.594</b>	<b>305</b>	<b>21.856</b>	<b>324</b>	<b>106,1%</b>
Kürten	9	19,79	5.748	290	6.207	314	108,0%
Olpe	10	11,29	1.919	170	2.234	198	116,4%
Biesfeld	11	15,59	5.528	355	5.524	354	99,9%
Dürscheid	12	4,89	3.065	627	3.197	654	104,3%
Bechen	13	15,99	4.332	271	4.702	294	108,5%
<b>Stadt Leichlingen *</b>		<b>37,33</b>	<b>29.094</b>	<b>779</b>	<b>28.331</b>	<b>759</b>	<b>97,4%</b>
Westl. d. Wupper	14	6,39	10.829	1.695	10.908	1.707	100,7%
Östl. d. Wupper	15	3,98	7.879	1.980	7.474	1.878	94,9%
Außenortschaften	16	15,24	4.541	298	4.029	264	88,7%
Witzhelden	17	11,72	5.643	481	5.718	488	101,3%
<b>Gemeinde Odenthal *</b>		<b>39,97</b>	<b>16.373</b>	<b>410</b>	<b>16.585</b>	<b>415</b>	<b>101,3%</b>
Odenthal	18	7,29	4.663	640	4.383	601	94,0%
Altenberg, Blecher	19	4,86	3.627	746	3.642	749	100,4%
Neschen, Scheuren	20	14,28	1.983	139	2.090	146	105,4%
Eikamp, Höffe	21	9,59	2.411	251	2.741	286	113,7%
Voiswinkel	22	3,95	3.689	934	3.729	944	101,1%
<b>Stadt Overath *</b>		<b>68,84</b>	<b>28.438</b>	<b>413</b>	<b>29.032</b>	<b>422</b>	<b>102,1%</b>
Overath	23	21,26	7.939	373	7.651	360	96,4%
Heiligenhaus	24	3,75	3.523	939	3.696	986	104,9%
Marialinden	25	18,72	4.178	223	4.301	230	102,9%
Steinenbrück	26	6,57	5.355	815	5.514	839	103,0%
Vilkerath	27	8,93	3.099	347	3.442	385	111,1%
Immekeppel	28	5,19	2.026	390	2.068	398	102,1%
Untereschbach	29	2,20	1.385	630	1.465	666	105,8%
Brombach	30	2,22	931	419	887	400	95,3%
<b>Stadt Rösrath *</b>		<b>38,82</b>	<b>29.284</b>	<b>754</b>	<b>29.755</b>	<b>766</b>	<b>101,6%</b>
Rösrath	31	15,43	13.199	855	14.004	908	106,1%
Hoffnungstal	32	2,95	7.754	2.628	7.744	2.625	99,9%
Forsbach	33	7,50	6.467	862	6.244	833	96,6%
Kleineichen	34	12,94	1.864	144	1.754	136	94,1%
<b>Stadt Wermelskirchen *</b>		<b>74,66</b>	<b>37.571</b>	<b>503</b>	<b>37.316</b>	<b>500</b>	<b>99,3%</b>
Innenstadt	35	4,86	15.161	3.120	14.133	2.908	93,2%
Wüstenhof	36	3,74	1.864	498	1.776	475	95,3%
Eipringhausen	37	8,07	1.902	236	2.017	250	106,0%
Tente	38	11,83	6.342	536	6.896	583	108,7%
Hüngrer	39	5,99	2.921	488	2.872	479	98,3%
Dabringhausen	40	8,34	4.777	573	4.876	585	102,1%
Dabringhausen Süd	41	14,63	1.008	69	1.045	71	103,6%
Dhünn	42	17,20	3.469	202	3.536	206	101,9%
<b>Rh.-Bergischer Kreis</b>		<b>437,67</b>	<b>291.348</b>	<b>666</b>	<b>291.930</b>	<b>667</b>	<b>100,2%</b>

\* Die Einwohnerzahl der Stadt/Gemeinde ist größer als die Summe der Einwohnerzahlen der Stadtteile/Gemeindeteile, weil die Stadt/Gemeinde nicht alle Einwohner einem Stadtteil/Gemeindeteil zugeordnet hat.