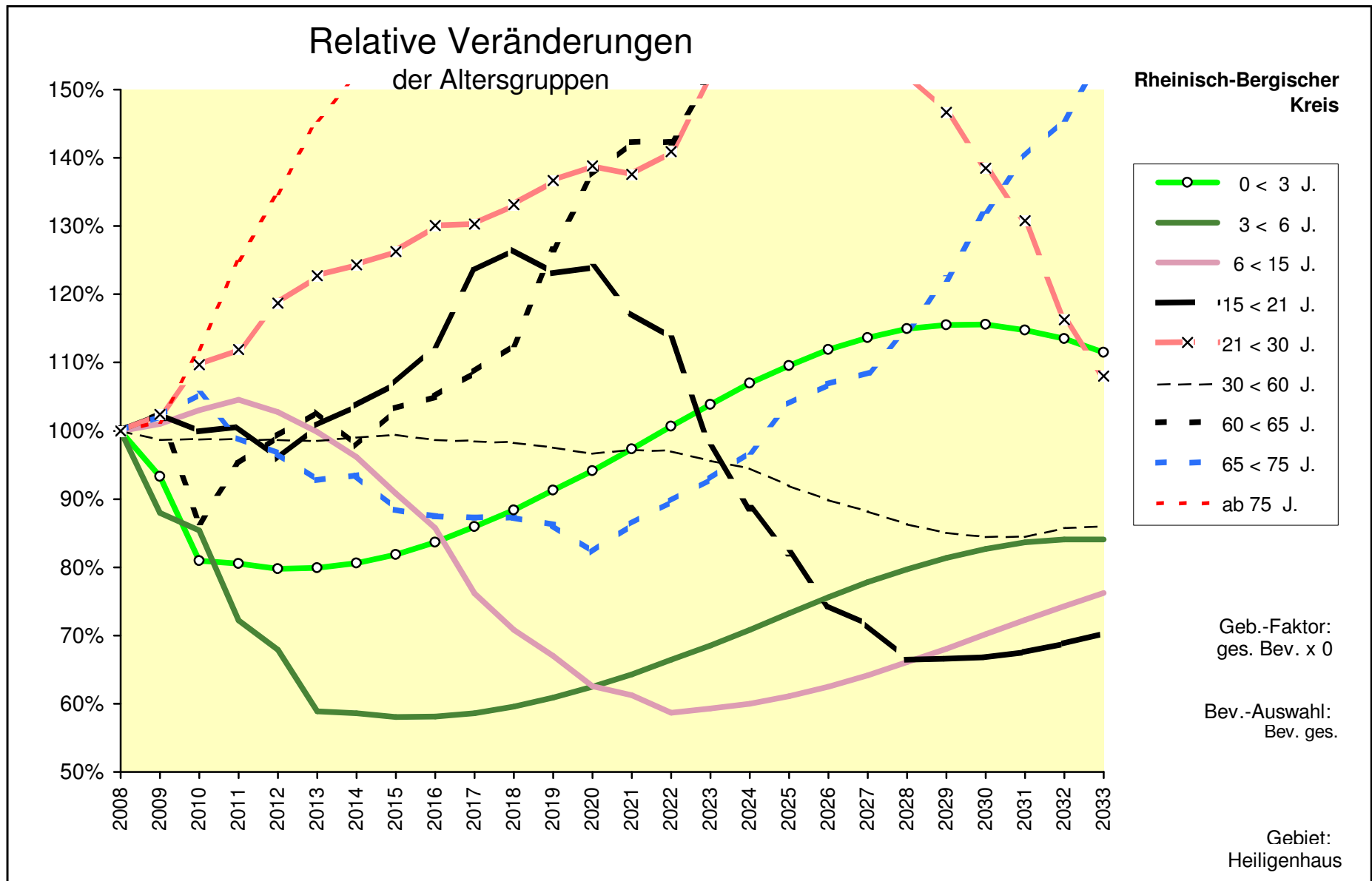


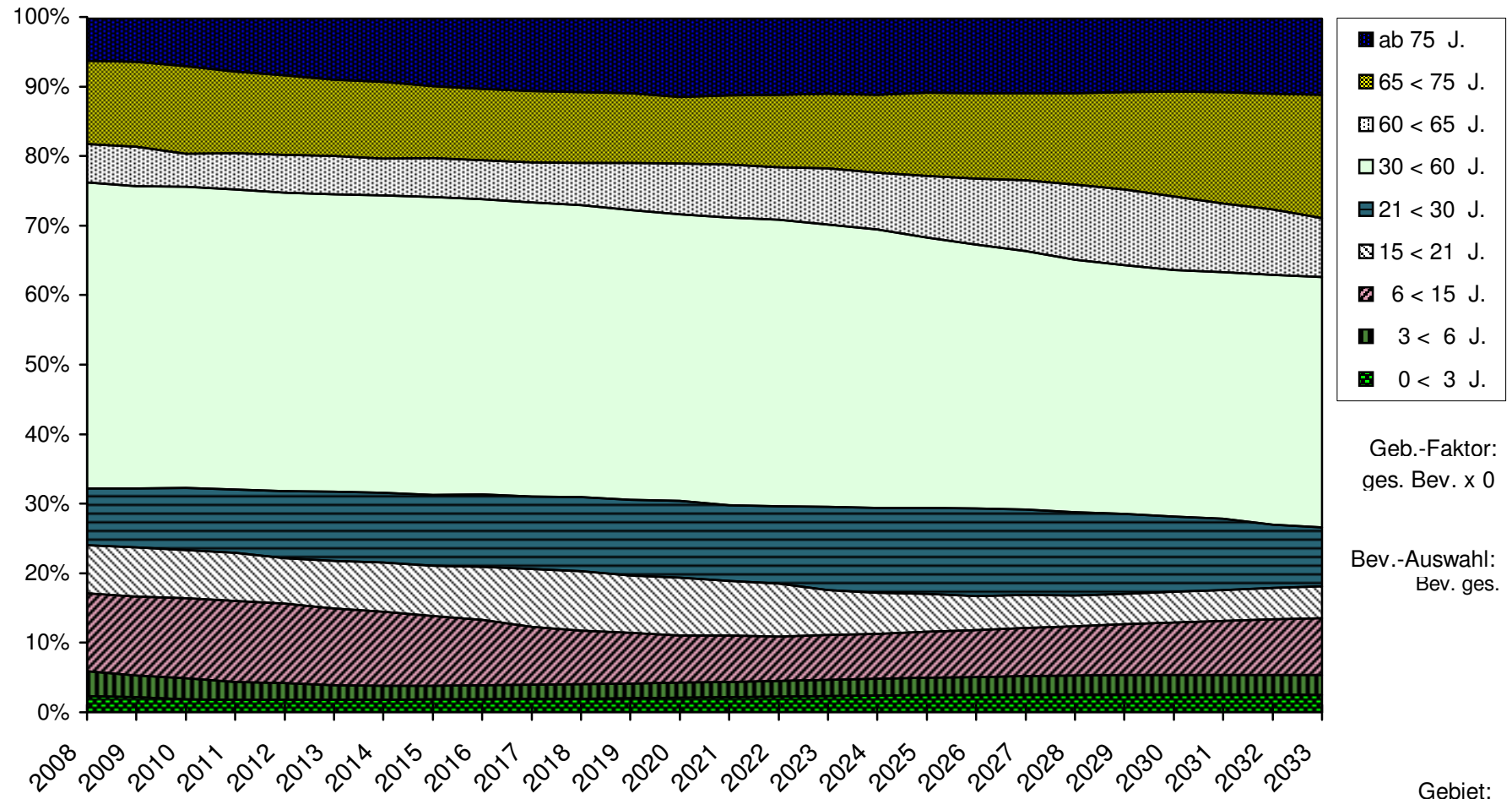
Alle Altersgruppen	Bev. ges.						Heiligenhaus							
	2008	2013	2018	2023	2028	2033	2008	2013	2018	2023	2028	2033		
0 < 5 J.	169	120	129	150	169	169	0 < 5 J.	100%	71,0%	76,1%	88,9%	100,2%	99,9%	0 < 5 J.
5 < 10 J.	239	174	124	133	156	176	5 < 10 J.	100%	72,8%	52,1%	55,8%	65,2%	73,5%	5 < 10 J.
10 < 15 J.	202	246	180	129	138	162	10 < 15 J.	100%	121,8%	89,4%	63,9%	68,5%	80,1%	10 < 15 J.
15 < 20 J.	208	208	255	187	134	144	15 < 20 J.	100%	100,0%	122,7%	90,0%	64,4%	69,0%	15 < 20 J.
20 < 25 J.	173	214	215	264	194	139	20 < 25 J.	100%	123,6%	124,6%	152,9%	112,1%	80,2%	20 < 25 J.
25 < 30 J.	151	178	221	223	274	201	25 < 30 J.	100%	117,8%	146,7%	147,8%	181,4%	133,0%	25 < 30 J.
30 < 35 J.	170	155	184	229	231	284	30 < 35 J.	100%	91,3%	108,3%	134,8%	136,0%	166,8%	30 < 35 J.
35 < 40 J.	290	174	160	190	237	239	35 < 40 J.	100%	60,2%	55,3%	65,6%	81,7%	82,4%	35 < 40 J.
40 < 45 J.	382	297	180	166	196	245	40 < 45 J.	100%	77,7%	47,1%	43,3%	51,4%	64,0%	40 < 45 J.
45 < 50 J.	289	389	305	185	170	202	45 < 50 J.	100%	134,7%	105,5%	63,9%	58,8%	69,8%	45 < 50 J.
50 < 55 J.	218	293	397	311	188	174	50 < 55 J.	100%	134,2%	182,1%	142,7%	86,5%	79,6%	50 < 55 J.
55 < 60 J.	201	219	296	401	314	190	55 < 60 J.	100%	108,8%	147,1%	199,6%	156,4%	94,7%	55 < 60 J.
60 < 65 J.	193	198	217	294	399	313	60 < 65 J.	100%	102,8%	112,7%	152,4%	206,6%	162,1%	60 < 65 J.
65 < 70 J.	221	187	193	212	286	388	65 < 70 J.	100%	84,6%	87,5%	95,9%	129,6%	175,6%	65 < 70 J.
70 < 75 J.	201	205	175	181	198	268	70 < 75 J.	100%	101,8%	87,0%	89,8%	98,5%	133,1%	70 < 75 J.
ab 75 J.	216	315	385	396	395	406	ab 75 J.	100%	145,6%	178,3%	183,5%	183,0%	187,7%	ab 75 J.
insges.	3.523	3.571	3.619	3.653	3.681	3.696	insges.	100%	101,4%	102,7%	103,7%	104,5%	104,9%	insges.
	1.250	1.416	1.663	1.795	1.781	1.738	50 +	100%	113,2%	133,1%	143,6%	142,5%	139,0%	50 +

	2008	2009	2010	2011	2012	2013	2014	2015	2016	2017	2018	2019	2020	
0 < 3 J.	89	83	72	72	71	71	72	73	74	76	79	81	84	0 < 3 J.
3 < 6 J.	125	110	107	90	85	74	73	73	73	73	74	76	78	3 < 6 J.
6 < 15 J.	396	400	408	414	407	395	381	360	339	302	280	265	248	6 < 15 J.
15 < 21 J.	243	249	243	244	233	245	252	260	274	300	308	299	301	15 < 21 J.
21 < 30 J.	289	296	317	323	343	355	359	365	376	377	385	395	401	21 < 30 J.
30 < 60 J.	1.550	1.529	1.531	1.530	1.529	1.527	1.534	1.540	1.529	1.526	1.522	1.511	1.497	30 < 60 J.
60 < 65 J.	193	198	167	184	192	198	189	199	203	210	217	244	265	60 < 65 J.
65 < 75 J.	422	431	445	418	408	391	395	373	369	368	368	364	347	65 < 75 J.
ab 75 J.	216	219	242	270	291	315	328	350	365	379	385	390	412	ab 75 J.
Summe	3.523	3.515	3.531	3.545	3.559	3.571	3.583	3.593	3.602	3.611	3.619	3.626	3.634	
	2021	2022	2023	2024	2025	2026	2027	2028	2029	2030	2031	2032	2033	
0 < 3 J.	87	90	92	95	98	100	101	102	103	103	102	101	99	0 < 3 J.
3 < 6 J.	80	83	86	89	92	94	97	100	102	103	105	105	105	3 < 6 J.
6 < 15 J.	243	232	235	238	242	248	254	262	270	278	286	294	302	6 < 15 J.
15 < 21 J.	285	276	237	215	199	181	174	161	162	162	164	167	171	15 < 21 J.
21 < 30 J.	398	407	438	446	454	461	453	440	424	400	378	336	312	21 < 30 J.
30 < 60 J.	1.507	1.504	1.482	1.465	1.424	1.393	1.367	1.337	1.318	1.309	1.309	1.329	1.333	30 < 60 J.
60 < 65 J.	275	275	294	301	324	350	375	399	403	388	366	347	313	60 < 65 J.
65 < 75 J.	365	379	392	409	439	451	458	484	516	558	591	615	656	65 < 75 J.
ab 75 J.	402	402	396	401	393	394	397	395	390	388	391	400	406	ab 75 J.
Summe	3.640	3.647	3.653	3.659	3.664	3.670	3.676	3.681	3.686	3.690	3.693	3.695	3.696	



Anteile der Altersgruppen an der Gesamtbevölkerung

Rheinisch-Bergischer
Kreis



Überblick 3
Alle Altersgruppen

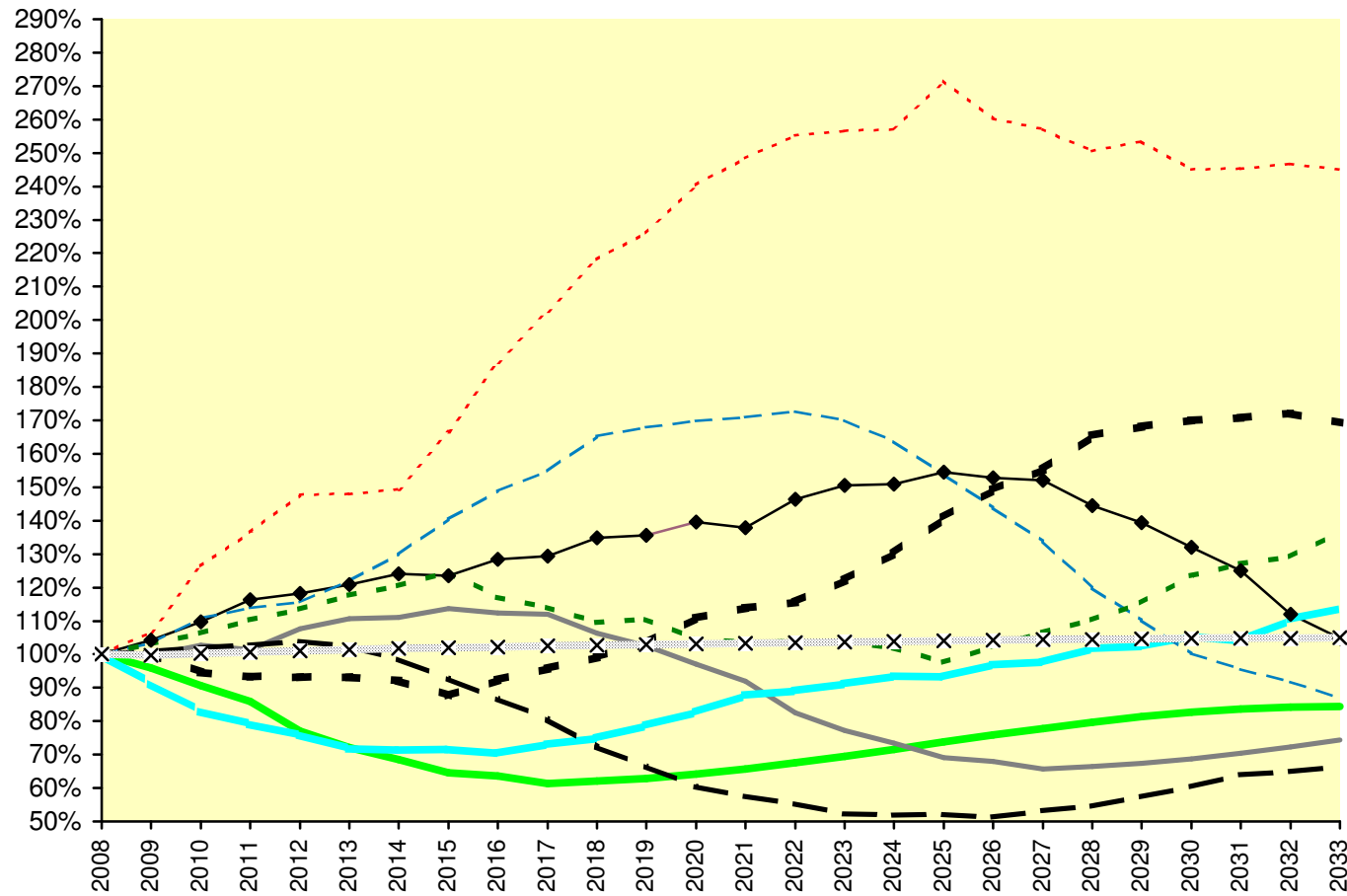
Basis-Jahr: 2008

Bev. ges. Heiligenhaus

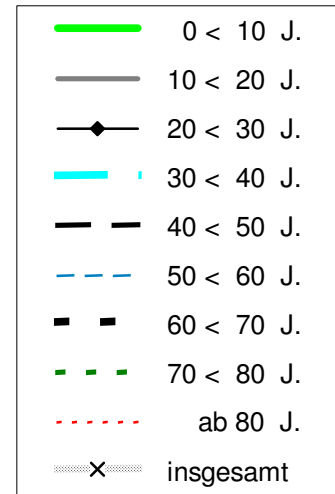
Rheinisch-Bergischer Kreis

	2008	2009	2010	2011	2012	2013	2014	2015	2016	2017	2018	2019	2020	
0 < 10 J.	408	391	370	351	314	294	280	264	259	250	253	257	262	0 < 10 J.
10 < 20 J.	410	409	421	416	442	454	455	466	461	459	436	421	398	10 < 20 J.
20 < 30 J.	324	338	355	377	383	392	402	400	416	419	437	439	452	20 < 30 J.
30 < 40 J.	460	420	381	364	349	330	328	329	324	336	345	362	381	30 < 40 J.
40 < 50 J.	671	677	684	689	696	686	662	622	582	541	485	446	405	40 < 50 J.
50 < 60 J.	419	433	465	477	484	511	545	589	624	649	693	704	712	50 < 60 J.
60 < 70 J.	414	415	391	387	385	385	382	363	382	396	411	428	459	60 < 70 J.
70 < 80 J.	322	332	342	355	366	379	388	402	377	368	353	356	337	70 < 80 J.
ab 80 J.	95	101	120	130	140	140	142	158	178	193	207	215	228	ab 80 J.
insgesamt	3.523	3.515	3.531	3.545	3.559	3.571	3.583	3.593	3.602	3.611	3.619	3.626	3.634	insgesamt
	2021	2022	2023	2024	2025	2026	2027	2028	2029	2030	2031	2032	2033	
0 < 10 J.	268	276	284	292	301	309	318	325	332	337	341	344	344	0 < 10 J.
10 < 20 J.	377	338	316	301	284	279	269	272	276	282	289	297	305	10 < 20 J.
20 < 30 J.	447	474	488	489	500	495	493	468	452	428	405	363	340	20 < 30 J.
30 < 40 J.	404	410	420	430	429	446	449	468	470	484	479	508	523	30 < 40 J.
40 < 50 J.	386	371	350	349	350	345	357	366	385	405	430	436	446	40 < 50 J.
50 < 60 J.	716	723	712	686	645	603	561	503	462	420	401	385	364	50 < 60 J.
60 < 70 J.	472	479	506	539	583	617	643	685	696	704	707	712	701	60 < 70 J.
70 < 80 J.	334	334	333	328	314	330	343	355	372	398	409	416	440	70 < 80 J.
ab 80 J.	236	242	244	244	258	247	244	238	241	233	233	234	233	ab 80 J.
insgesamt	3.640	3.647	3.653	3.659	3.664	3.670	3.676	3.681	3.686	3.690	3.693	3.695	3.696	insgesamt

Relative Veränderungen in 10er-Altersgruppen



Rheinisch-Bergischer Kreis



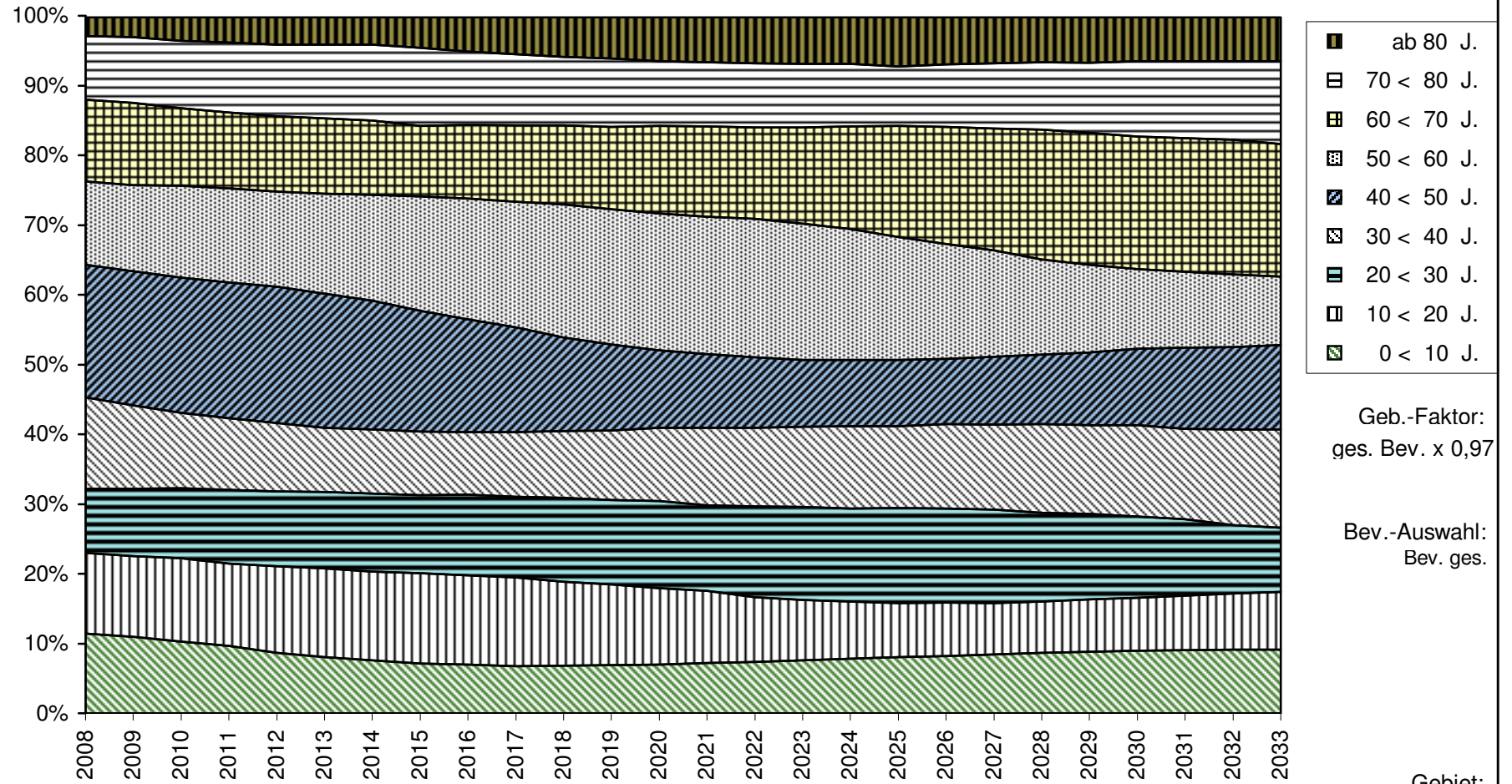
Geb.-Faktor:
ges. Bev. x 0,97

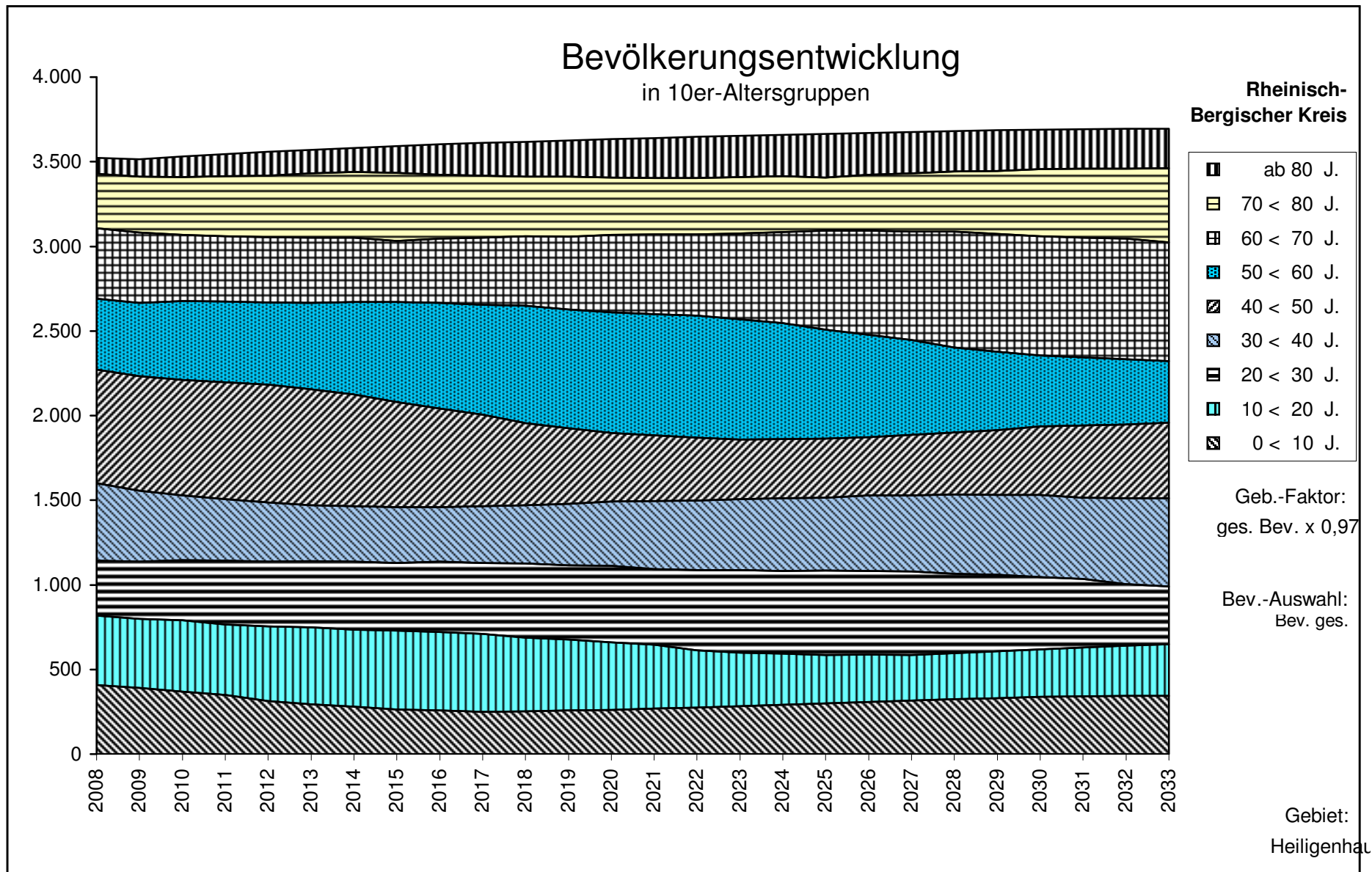
Bev.-Auswahl:
Bev. ges.

Gebiet:
Heiligenhaus

Anteile von 10er-Altersgruppen an der Gesamtbevölkerung

Rheinisch-Bergischer Kreis



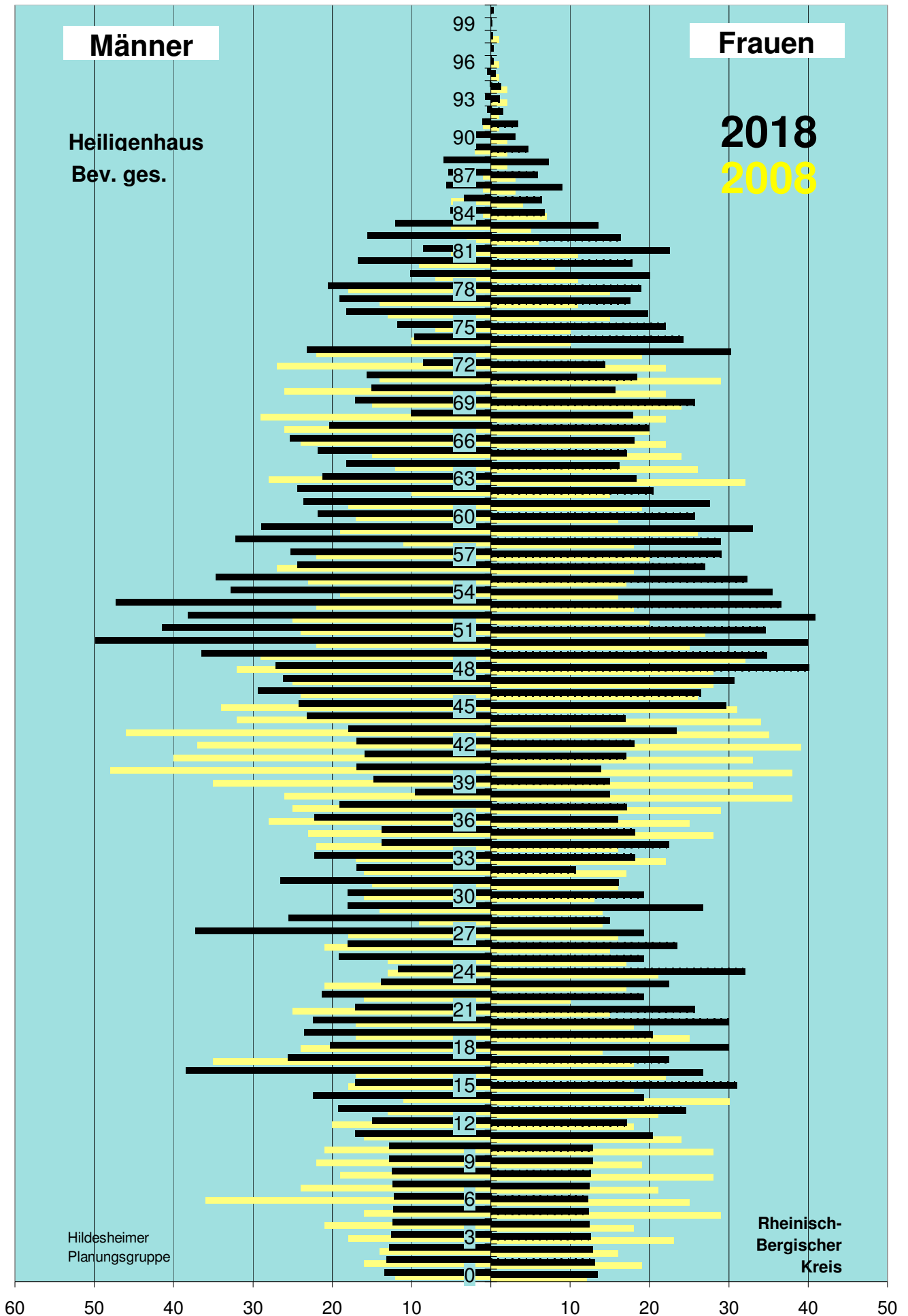


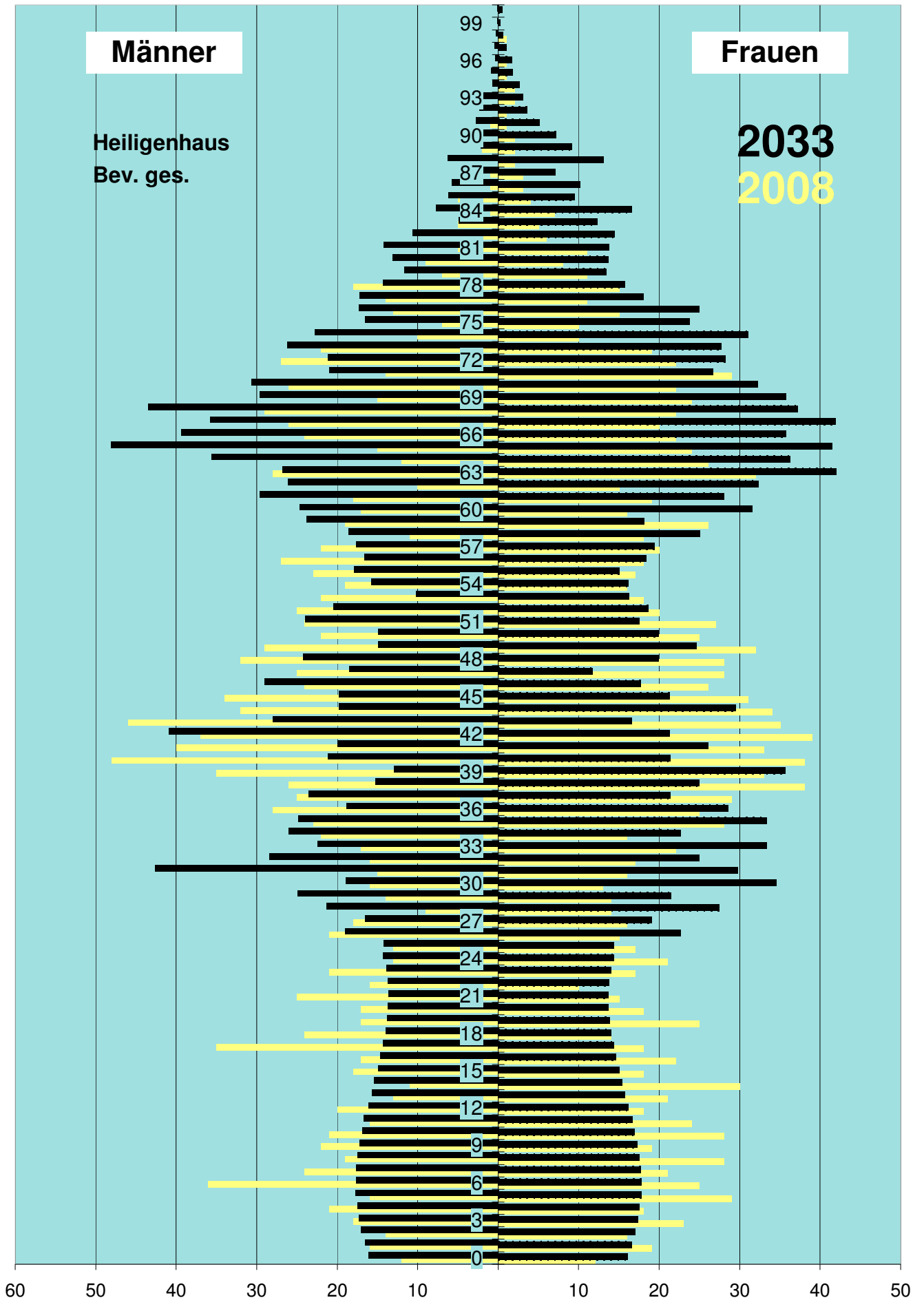
A u s g a n g s d a t e n							
Alter	Basis-J.		2008 B +10		2018 B +25		2033
	weibl	männl	weibl	männl	weibl	männl	
0	12	12	13	13	16	16	16
1	19	16	13	13	17	17	17
2	16	14	13	13	17	17	17
3	23	18	13	13	17	17	17
4	18	21	12	12	17	17	17
5	29	16	12	12	18	18	18
6	25	36	12	12	18	18	18
7	21	24	12	12	18	18	18
8	28	19	13	13	18	18	18
9	19	22	13	13	17	17	17
10	28	21	13	13	17	17	17
11	24	16	20	17	17	17	17
12	18	20	17	15	16	16	16
13	21	13	25	19	16	16	16
14	30	11	19	22	15	15	15
15	18	18	31	17	15	15	15
16	22	17	27	38	15	15	15
17	18	35	22	26	14	14	14
18	14	24	30	20	14	14	14
19	25	17	20	23	14	14	14
20	18	17	30	22	14	14	14
21	15	25	26	17	14	14	14
22	10	16	19	21	14	14	14
23	17	21	22	14	14	14	14
24	21	13	32	12	14	14	14
25	17	13	19	19	14	14	14
26	15	21	23	18	23	19	19
27	16	18	19	37	19	17	17
28	14	9	15	26	27	21	21
29	14	14	27	18	21	25	25
30	13	16	19	18	35	19	19
31	16	15	16	27	30	43	43
32	17	16	11	17	25	28	28
33	22	17	18	22	33	22	22
34	16	22	22	14	23	26	26
35	28	23	18	14	33	25	25
36	25	28	16	22	29	19	19
37	29	25	17	19	21	24	24
38	38	26	15	10	25	15	15
39	33	35	15	15	36	13	13
40	38	48	14	17	21	21	21
41	33	40	17	16	26	20	20
42	39	37	18	17	21	41	41
43	35	46	23	18	17	28	28
44	34	32	17	23	30	20	20
45	31	34	30	24	21	20	20
46	26	24	26	29	18	29	29
47	28	25	31	26	12	19	19
48	28	32	40	27	20	24	24
49	32	29	35	36	25	15	15
50	25	22	40	50	20	15	15

A u s g a n g s d a t e n							
Alter	Basis-J.		2008 B +10		2018 B +25		2033
	weibl	männl	weibl	männl	weibl	männl	
51	27	24	35	41	17	24	
52	20	25	41	38	19	20	
53	18	22	37	47	16	10	
54	16	19	35	33	16	16	
55	17	23	32	35	15	18	
56	18	27	27	24	18	17	
57	20	22	29	25	19	18	
58	18	11	29	32	25	19	
59	26	19	33	29	18	24	
60	16	17	26	22	32	25	
61	19	18	28	24	28	30	
62	15	10	20	24	32	26	
63	32	28	18	21	42	27	
64	26	12	16	18	36	36	
65	24	15	17	22	41	48	
66	22	24	18	25	36	39	
67	20	26	20	20	42	36	
68	22	29	18	10	37	44	
69	24	15	26	17	36	30	
70	22	26	16	15	32	31	
71	29	14	18	16	27	21	
72	22	27	14	8	28	21	
73	19	22	30	23	28	26	
74	10	10	24	10	31	23	
75	10	7	22	12	24	17	
76	15	13	20	18	25	17	
77	11	14	18	19	18	17	
78	15	18	19	21	16	14	
79	11	7	20	10	13	12	
80	8	9	18	17	14	13	
81	11	5	22	9	14	14	
82	6	3	16	16	14	11	
83	5	5	14	12	12	5	
84	7	1	7	5	17	8	
85	4	5	6	3	9	6	
86	3	1	9	6	10	6	
87	3	1	6	5	7	3	
88	2	0	7	6	13	6	
89	2	2	5	2	9	2	
90	2	0	3	2	7	2	
91	1	1	3	1	5	3	
92	1	0	2	1	4	2	
93	2	0	1	1	3	2	
94	2	0	1	0	3	1	
95	1	0	1	0	2	1	
96	1	0	0	0	2	0	
97	0	0	0	0	1	0	
98	1	0	0	0	1	0	
99	0	0	0	0	0	0	
> 99	0	0	0	0	0	0	

Tabellendaten						
Lebensbaum 10						
Lebensbaum 25			Lebensbaum 25			
	Basis-J.	2008	B +10	2018	B +25	2033
0	12	-12	13	-13	16	-16
1	19	-16	13	-13	17	-17
2	16	-14	13	-13	17	-17
3	23	-18	13	-13	17	-17
4	18	-21	12	-12	17	-17
5	29	-16	12	-12	18	-18
6	25	-36	12	-12	18	-18
7	21	-24	12	-12	18	-18
8	28	-19	13	-13	18	-18
9	19	-22	13	-13	17	-17
10	28	-21	13	-13	17	-17
11	24	-16	20	-17	17	-17
12	18	-20	17	-15	16	-16
13	21	-13	25	-19	16	-16
14	30	-11	19	-22	15	-15
15	18	-18	31	-17	15	-15
16	22	-17	27	-38	15	-15
17	18	-35	22	-26	14	-14
18	14	-24	30	-20	14	-14
19	25	-17	20	-23	14	-14
20	18	-17	30	-22	14	-14
21	15	-25	26	-17	14	-14
22	10	-16	19	-21	14	-14
23	17	-21	22	-14	14	-14
24	21	-13	32	-12	14	-14
25	17	-13	19	-19	14	-14
26	15	-21	23	-18	23	-19
27	16	-18	19	-37	19	-17
28	14	-9	15	-26	27	-21
29	14	-14	27	-18	21	-25
30	13	-16	19	-18	35	-19
31	16	-15	16	-27	30	-43
32	17	-16	11	-17	25	-28
33	22	-17	18	-22	33	-22
34	16	-22	22	-14	23	-26
35	28	-23	18	-14	33	-25
36	25	-28	16	-22	29	-19
37	29	-25	17	-19	21	-24
38	38	-26	15	-10	25	-15
39	33	-35	15	-15	36	-13
40	38	-48	14	-17	21	-21
41	33	-40	17	-16	26	-20
42	39	-37	18	-17	21	-41
43	35	-46	23	-18	17	-28
44	34	-32	17	-23	30	-20
45	31	-34	30	-24	21	-20
46	26	-24	26	-29	18	-29
47	28	-25	31	-26	12	-19
48	28	-32	40	-27	20	-24
49	32	-29	35	-36	25	-15
50	25	-22	40	-50	20	-15

Tabellendaten						
Lebensbaum 10						
Lebensbaum 25			Lebensbaum 25			
	Basis-J.	2008	B +10	2018	B +25	2033
51	27	-24	35	-41	17	-24
52	20	-25	41	-38	19	-20
53	18	-22	37	-47	16	-10
54	16	-19	35	-33	16	-16
55	17	-23	32	-35	15	-18
56	18	-27	27	-24	18	-17
57	20	-22	29	-25	19	-18
58	18	-11	29	-32	25	-19
59	26	-19	33	-29	18	-24
60	16	-17	26	-22	32	-25
61	19	-18	28	-24	28	-30
62	15	-10	20	-24	32	-26
63	32	-28	18	-21	42	-27
64	26	-12	16	-18	36	-36
65	24	-15	17	-22	41	-48
66	22	-24	18	-25	36	-39
67	20	-26	20	-20	42	-36
68	22	-29	18	-10	37	-44
69	24	-15	26	-17	36	-30
70	22	-26	16	-15	32	-31
71	29	-14	18	-16	27	-21
72	22	-27	14	-8	28	-21
73	19	-22	30	-23	28	-26
74	10	-10	24	-10	31	-23
75	10	-7	22	-12	24	-17
76	15	-13	20	-18	25	-17
77	11	-14	18	-19	18	-17
78	15	-18	19	-21	16	-14
79	11	-7	20	-10	13	-12
80	8	-9	18	-17	14	-13
81	11	-5	22	-9	14	-14
82	6	-3	16	-16	14	-11
83	5	-5	14	-12	12	-5
84	7	-1	7	-5	17	-8
85	4	-5	6	-3	9	-6
86	3	-1	9	-6	10	-6
87	3	-1	6	-5	7	-3
88	2	0	7	-6	13	-6
89	2	-2	5	-2	9	-2
90	2	0	3	-2	7	-2
91	1	-1	3	-1	5	-3
92	1	0	2	-1	4	-2
93	2	0	1	-1	3	-2
94	2	0	1	0	3	-1
95	1	0	1	0	2	-1
96	1	0	0	0	2	0
97	0	0	0	0	1	0
98	1	0	0	0	1	0
99	0	0	0	0	0	0
> 99	0	0	0	0	0	0





Entwicklung der Einwohnerzahlen und Einwohnerdichte
im Rheinisch-Bergischen Kreis

Abt. 67 / Statistik
Herr Prediger 2510

Gebiete	Nr.	Fläche in qkm	Einwohner am 1.1.2008		Einwohner am 1.1.2033		Veränderung (Sp.6 / Sp.4)
			Anzahl	Einw / qkm	Anzahl	Einw / qkm	
Sp. 1	Sp. 2	Sp. 3	Sp. 4	Sp. 5	Sp. 6	Sp. 7	Sp. 8
Stadt Berg. Gladbach		83,12	110.390	1.328	108.574	1.306	98,4%
Paffrath	1	11,39	27.757	2.437	27.702	2.432	99,8%
Gladbach	2	13,58	29.656	2.184	29.595	2.179	99,8%
Sand	3	13,09	4.094	313	4.085	312	99,8%
Herkenrath	4	15,21	6.031	397	6.199	408	102,8%
Bensberg	5	17,84	19.945	1.118	19.691	1.104	98,7%
Refrath	6	12,01	22.907	1.907	21.302	1.774	93,0%
Stadt Burscheid *		27,38	19.604	716	20.482	748	104,5%
Stadtteil 1	7	19,91	12.729	639	13.113	659	103,0%
Stadtteil 2	8	7,47	6.871	920	7.374	987	107,3%
Gemeinde Kürten *		67,55	20.594	305	21.856	324	106,1%
Kürten	9	19,79	5.748	290	6.207	314	108,0%
Olpe	10	11,29	1.919	170	2.234	198	116,4%
Biesfeld	11	15,59	5.528	355	5.524	354	99,9%
Dürscheid	12	4,89	3.065	627	3.197	654	104,3%
Bechen	13	15,99	4.332	271	4.702	294	108,5%
Stadt Leichlingen *		37,33	29.094	779	28.331	759	97,4%
Westl. d. Wupper	14	6,39	10.829	1.695	10.908	1.707	100,7%
Östl. d. Wupper	15	3,98	7.879	1.980	7.474	1.878	94,9%
Außenortschaften	16	15,24	4.541	298	4.029	264	88,7%
Witzhelden	17	11,72	5.643	481	5.718	488	101,3%
Gemeinde Odenthal *		39,97	16.373	410	16.585	415	101,3%
Odenthal	18	7,29	4.663	640	4.383	601	94,0%
Altenberg, Blecher	19	4,86	3.627	746	3.642	749	100,4%
Neschen, Scheuren	20	14,28	1.983	139	2.090	146	105,4%
Eikamp, Höffe	21	9,59	2.411	251	2.741	286	113,7%
Voiswinkel	22	3,95	3.689	934	3.729	944	101,1%
Stadt Overath *		68,84	28.438	413	29.032	422	102,1%
Overath	23	21,26	7.939	373	7.651	360	96,4%
Heiligenhaus	24	3,75	3.523	939	3.696	986	104,9%
Marialinden	25	18,72	4.178	223	4.301	230	102,9%
Steinenbrück	26	6,57	5.355	815	5.514	839	103,0%
Vilkerath	27	8,93	3.099	347	3.442	385	111,1%
Immekeppel	28	5,19	2.026	390	2.068	398	102,1%
Untereschbach	29	2,20	1.385	630	1.465	666	105,8%
Brombach	30	2,22	931	419	887	400	95,3%
Stadt Rösrath *		38,82	29.284	754	29.755	766	101,6%
Rösrath	31	15,43	13.199	855	14.004	908	106,1%
Hoffnungstal	32	2,95	7.754	2.628	7.744	2.625	99,9%
Forsbach	33	7,50	6.467	862	6.244	833	96,6%
Kleineichen	34	12,94	1.864	144	1.754	136	94,1%
Stadt Wermelskirchen *		74,66	37.571	503	37.316	500	99,3%
Innenstadt	35	4,86	15.161	3.120	14.133	2.908	93,2%
Wüstenhof	36	3,74	1.864	498	1.776	475	95,3%
Eipringhausen	37	8,07	1.902	236	2.017	250	106,0%
Tente	38	11,83	6.342	536	6.896	583	108,7%
Hünger	39	5,99	2.921	488	2.872	479	98,3%
Dabringhausen	40	8,34	4.777	573	4.876	585	102,1%
Dabringhausen Süd	41	14,63	1.008	69	1.045	71	103,6%
Dhünn	42	17,20	3.469	202	3.536	206	101,9%
Rh.-Bergischer Kreis		437,67	291.348	666	291.930	667	100,2%

* Die Einwohnerzahl der Stadt/Gemeinde ist größer als die Summe der Einwohnerzahlen der Stadtteile/Gemeindeteile, weil die Stadt/Gemeinde nicht alle Einwohner einem Stadtteil/Gemeindeteil zugeordnet hat.