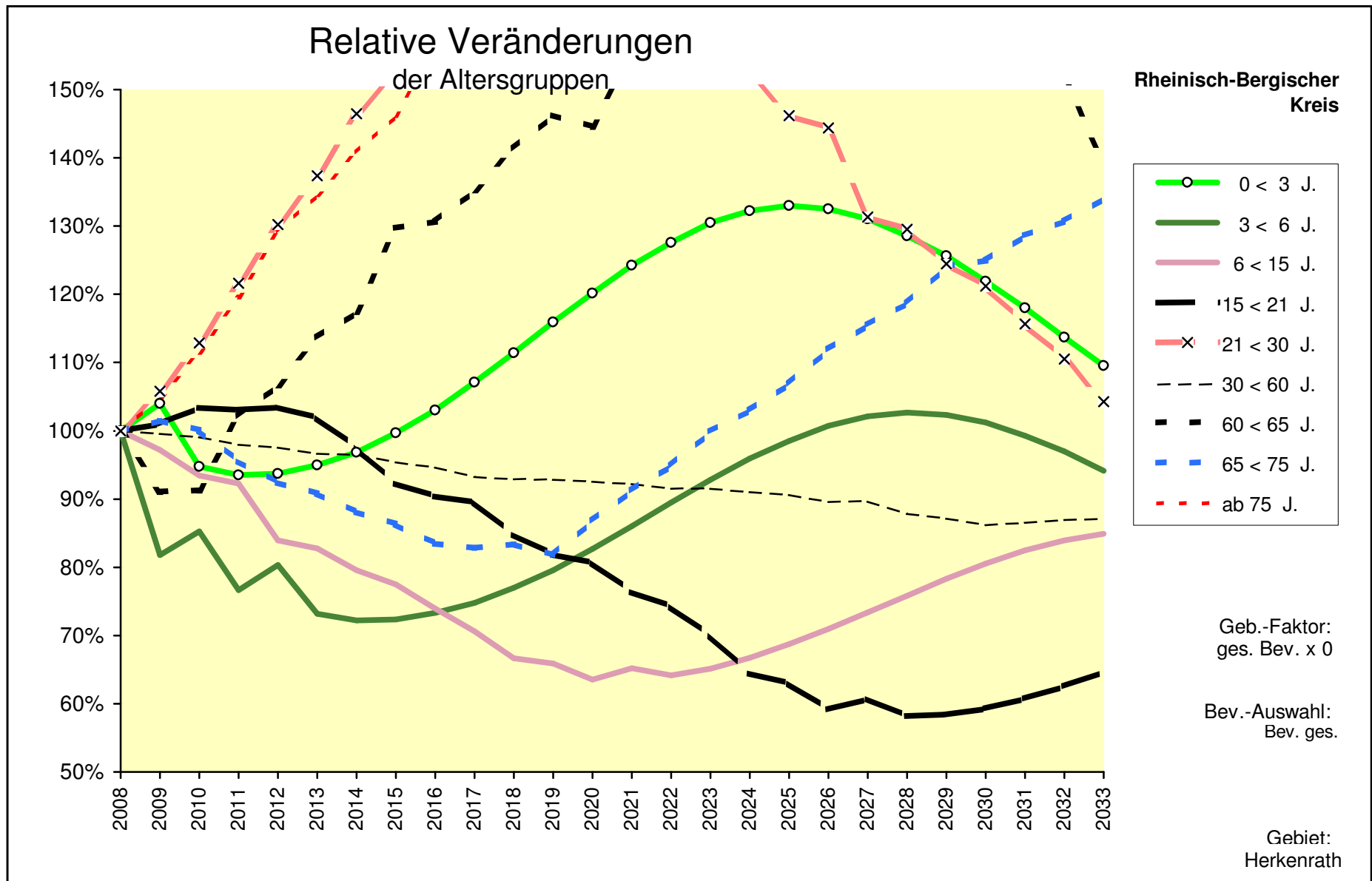


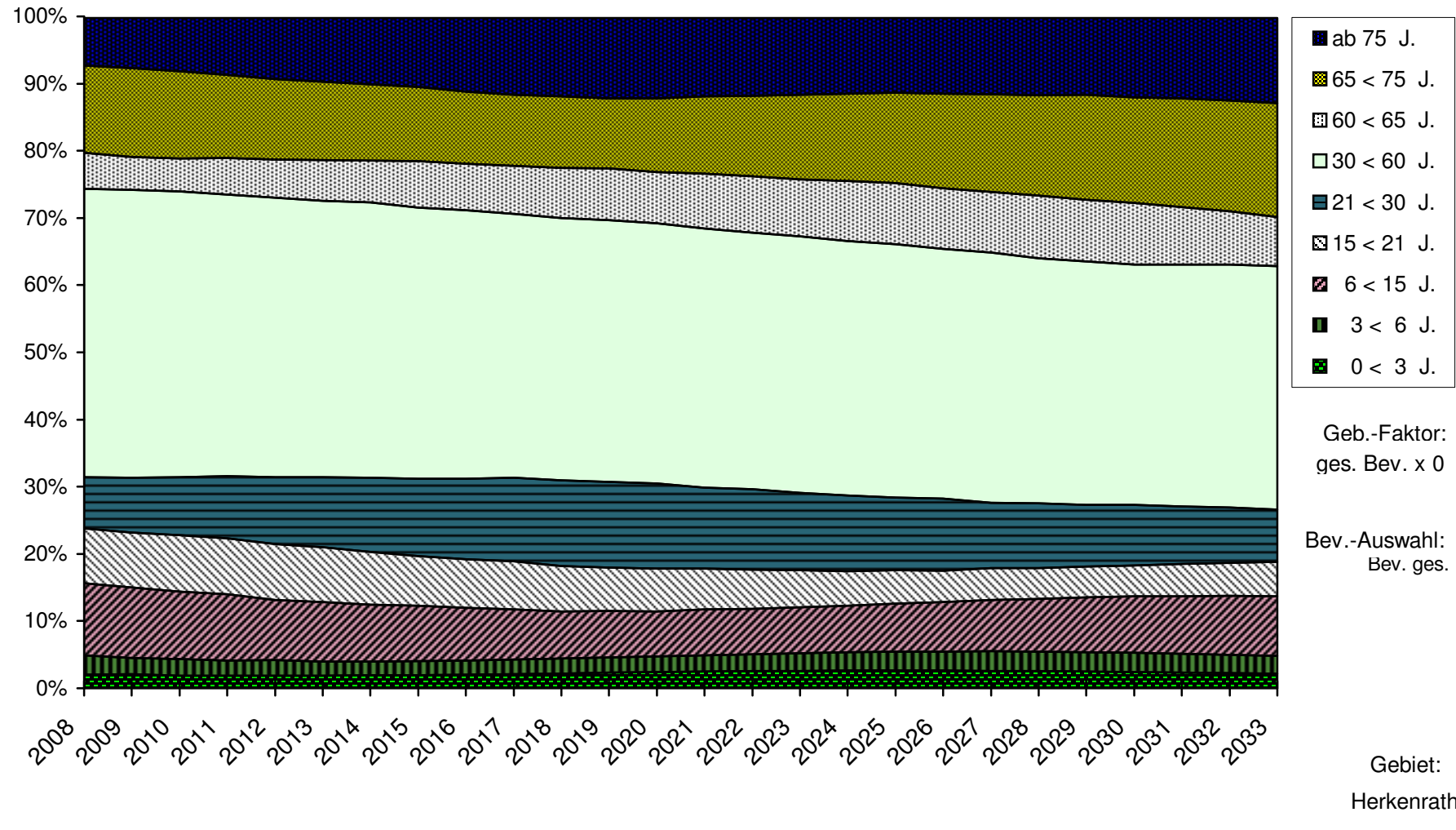
Bev. ges.							Herkenrath							
Alle Altersgruppen														
	2008	2013	2018	2023	2028	2033		2008	2013	2018	2023	2028	2033	
0 < 5 J.	241	211	239	284	291	254	0 < 5 J.	100%	87,5%	99,3%	117,8%	120,9%	105,4%	0 < 5 J.
5 < 10 J.	323	248	219	248	294	302	5 < 10 J.	100%	76,8%	67,7%	76,8%	91,2%	93,5%	5 < 10 J.
10 < 15 J.	393	333	257	227	257	305	10 < 15 J.	100%	84,6%	65,5%	57,7%	65,5%	77,7%	10 < 15 J.
15 < 20 J.	408	405	345	267	235	267	15 < 20 J.	100%	99,2%	84,6%	65,4%	57,7%	65,4%	15 < 20 J.
20 < 25 J.	299	420	419	357	277	244	20 < 25 J.	100%	140,3%	140,2%	119,5%	92,5%	81,5%	20 < 25 J.
25 < 30 J.	243	307	434	434	370	286	25 < 30 J.	100%	126,5%	178,8%	178,7%	152,3%	117,8%	25 < 30 J.
30 < 35 J.	262	250	318	450	449	383	30 < 35 J.	100%	95,3%	121,4%	171,7%	171,5%	146,2%	30 < 35 J.
35 < 40 J.	418	269	258	329	465	465	35 < 40 J.	100%	64,3%	61,8%	78,7%	111,3%	111,2%	35 < 40 J.
40 < 45 J.	559	428	278	266	339	480	40 < 45 J.	100%	76,6%	49,6%	47,7%	60,7%	85,9%	40 < 45 J.
45 < 50 J.	516	570	440	285	274	348	45 < 50 J.	100%	110,4%	85,2%	55,2%	53,0%	67,5%	45 < 50 J.
50 < 55 J.	459	523	581	449	291	279	50 < 55 J.	100%	113,8%	126,7%	97,7%	63,4%	60,8%	50 < 55 J.
55 < 60 J.	373	460	528	588	453	294	55 < 60 J.	100%	123,4%	141,6%	157,6%	121,5%	78,8%	55 < 60 J.
60 < 65 J.	324	368	458	526	585	451	60 < 65 J.	100%	113,7%	141,4%	162,2%	180,6%	139,3%	60 < 65 J.
65 < 70 J.	429	314	359	446	512	571	65 < 70 J.	100%	73,1%	83,7%	104,0%	119,4%	133,1%	65 < 70 J.
70 < 75 J.	354	397	294	336	417	479	70 < 75 J.	100%	112,2%	83,0%	94,8%	117,9%	135,4%	70 < 75 J.
ab 75 J.	430	579	720	712	718	789	ab 75 J.	100%	134,6%	167,5%	165,6%	167,0%	183,5%	ab 75 J.
insges.	6.031	6.081	6.148	6.203	6.230	6.199	insges.	100%	100,8%	101,9%	102,9%	103,3%	102,8%	insges.
	2.369	2.641	2.941	3.056	2.977	2.864	50 +	100%	111,5%	124,1%	129,0%	125,7%	120,9%	50 +

	2008	2009	2010	2011	2012	2013	2014	2015	2016	2017	2018	2019	2020	
0 < 3 J.	133	138	126	124	125	126	129	133	137	142	148	154	160	0 < 3 J.
3 < 6 J.	176	144	150	135	141	129	127	127	129	132	135	140	146	3 < 6 J.
6 < 15 J.	648	630	605	598	544	536	515	502	479	458	432	427	412	6 < 15 J.
15 < 21 J.	489	494	506	504	506	498	477	451	442	438	414	400	394	15 < 21 J.
21 < 30 J.	461	488	520	561	600	633	675	703	736	766	784	785	781	21 < 30 J.
30 < 60 J.	2.587	2.575	2.563	2.533	2.524	2.499	2.496	2.468	2.447	2.411	2.403	2.400	2.393	30 < 60 J.
60 < 65 J.	324	295	296	331	346	368	380	420	423	438	458	474	468	60 < 65 J.
65 < 75 J.	783	794	784	748	724	711	690	676	653	649	653	641	680	65 < 75 J.
ab 75 J.	430	451	479	514	556	579	606	629	675	702	720	740	740	ab 75 J.
Summe	6.031	6.009	6.030	6.048	6.065	6.081	6.095	6.109	6.122	6.135	6.148	6.161	6.173	
	2021	2022	2023	2024	2025	2026	2027	2028	2029	2030	2031	2032	2033	
0 < 3 J.	165	170	174	176	177	176	174	171	167	162	157	151	146	0 < 3 J.
3 < 6 J.	151	158	163	169	173	177	180	181	180	178	175	171	166	3 < 6 J.
6 < 15 J.	423	416	422	432	445	460	476	491	507	522	534	544	550	6 < 15 J.
15 < 21 J.	373	363	342	315	308	289	297	285	286	290	297	306	317	15 < 21 J.
21 < 30 J.	746	741	716	701	674	665	605	597	574	559	533	509	481	21 < 30 J.
30 < 60 J.	2.384	2.367	2.367	2.354	2.343	2.317	2.318	2.272	2.253	2.228	2.237	2.248	2.250	30 < 60 J.
60 < 65 J.	505	519	526	556	566	561	565	585	574	568	531	492	451	60 < 65 J.
65 < 75 J.	715	743	782	807	837	877	904	930	972	978	1.007	1.023	1.050	65 < 75 J.
ab 75 J.	721	719	712	701	695	703	710	718	716	739	748	766	789	ab 75 J.
Summe	6.184	6.194	6.203	6.211	6.218	6.224	6.228	6.230	6.228	6.225	6.219	6.210	6.199	



Anteile der Altersgruppen an der Gesamtbevölkerung

Rheinisch-Bergischer
Kreis



Überblick 3
Alle Altersgruppen

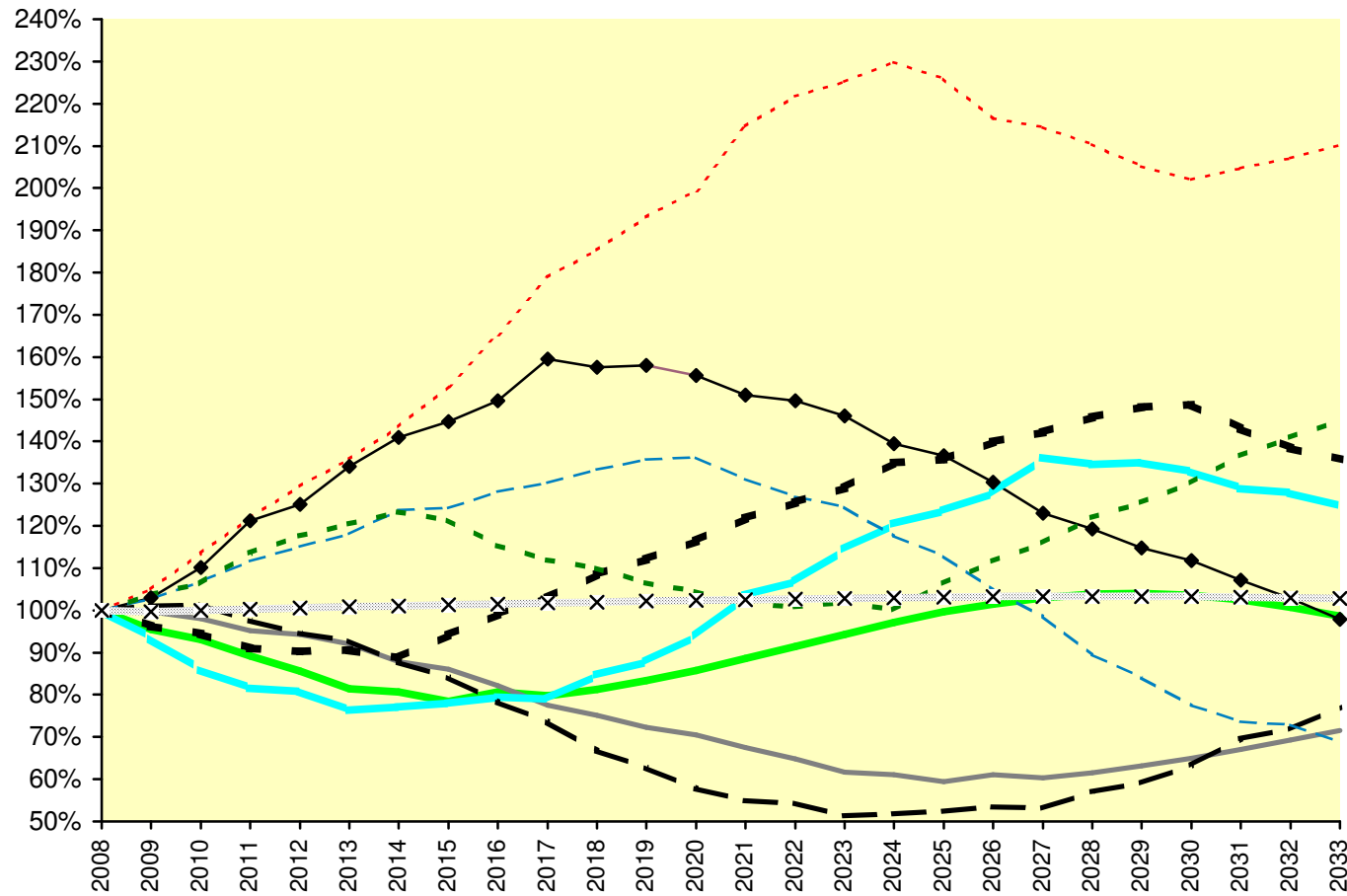
Basis-Jahr: 2008

Bev. ges. Herkenrath

Rheinisch-Bergischer Kreis

	2008	2009	2010	2011	2012	2013	2014	2015	2016	2017	2018	2019	2020	
0 < 10 J.	564	538	525	503	483	459	455	442	455	450	458	470	484	0 < 10 J.
10 < 20 J.	801	798	786	762	755	737	704	690	658	621	602	579	565	10 < 20 J.
20 < 30 J.	542	558	597	657	678	727	764	784	811	864	854	857	843	20 < 30 J.
30 < 40 J.	680	635	585	555	550	519	524	530	540	537	576	597	639	30 < 40 J.
40 < 50 J.	1.075	1.086	1.090	1.050	1.017	998	942	905	842	791	717	674	621	40 < 50 J.
50 < 60 J.	832	855	889	929	957	983	1.029	1.033	1.065	1.083	1.110	1.129	1.133	50 < 60 J.
60 < 70 J.	753	725	711	685	679	682	669	709	746	776	817	844	877	60 < 70 J.
70 < 80 J.	582	604	619	661	684	701	717	706	671	651	640	620	608	70 < 80 J.
ab 80 J.	202	212	229	246	262	274	290	309	334	362	374	390	403	ab 80 J.
insgesamt	6.031	6.009	6.030	6.048	6.065	6.081	6.095	6.109	6.122	6.135	6.148	6.161	6.173	insgesamt
	2021	2022	2023	2024	2025	2026	2027	2028	2029	2030	2031	2032	2033	
0 < 10 J.	499	516	532	548	562	573	581	586	587	584	578	568	556	0 < 10 J.
10 < 20 J.	541	519	494	490	476	489	484	493	506	520	537	555	573	10 < 20 J.
20 < 30 J.	818	811	792	756	740	706	667	647	622	606	581	557	530	20 < 30 J.
30 < 40 J.	704	726	779	819	840	869	926	915	918	904	876	869	848	30 < 40 J.
40 < 50 J.	590	584	552	557	564	574	571	613	635	680	749	773	828	40 < 50 J.
50 < 60 J.	1.091	1.056	1.036	978	939	873	820	744	700	645	612	607	573	50 < 60 J.
60 < 70 J.	917	946	972	1.017	1.022	1.053	1.070	1.098	1.116	1.120	1.077	1.042	1.022	60 < 70 J.
70 < 80 J.	590	587	593	583	619	649	675	710	731	758	795	821	844	70 < 80 J.
ab 80 J.	434	448	455	464	456	437	433	425	414	408	413	418	425	ab 80 J.
insgesamt	6.184	6.194	6.203	6.211	6.218	6.224	6.228	6.230	6.228	6.225	6.219	6.210	6.199	insgesamt

Relative Veränderungen in 10er-Altersgruppen



Rheinisch-Bergischer Kreis

- 0 < 10 J.
- 10 < 20 J.
- ◆— 20 < 30 J.
- 30 < 40 J.
- - - 40 < 50 J.
- - - 50 < 60 J.
- - -■- - - 60 < 70 J.
- - - 70 < 80 J.
- · - · - ab 80 J.
- x - insgesamt

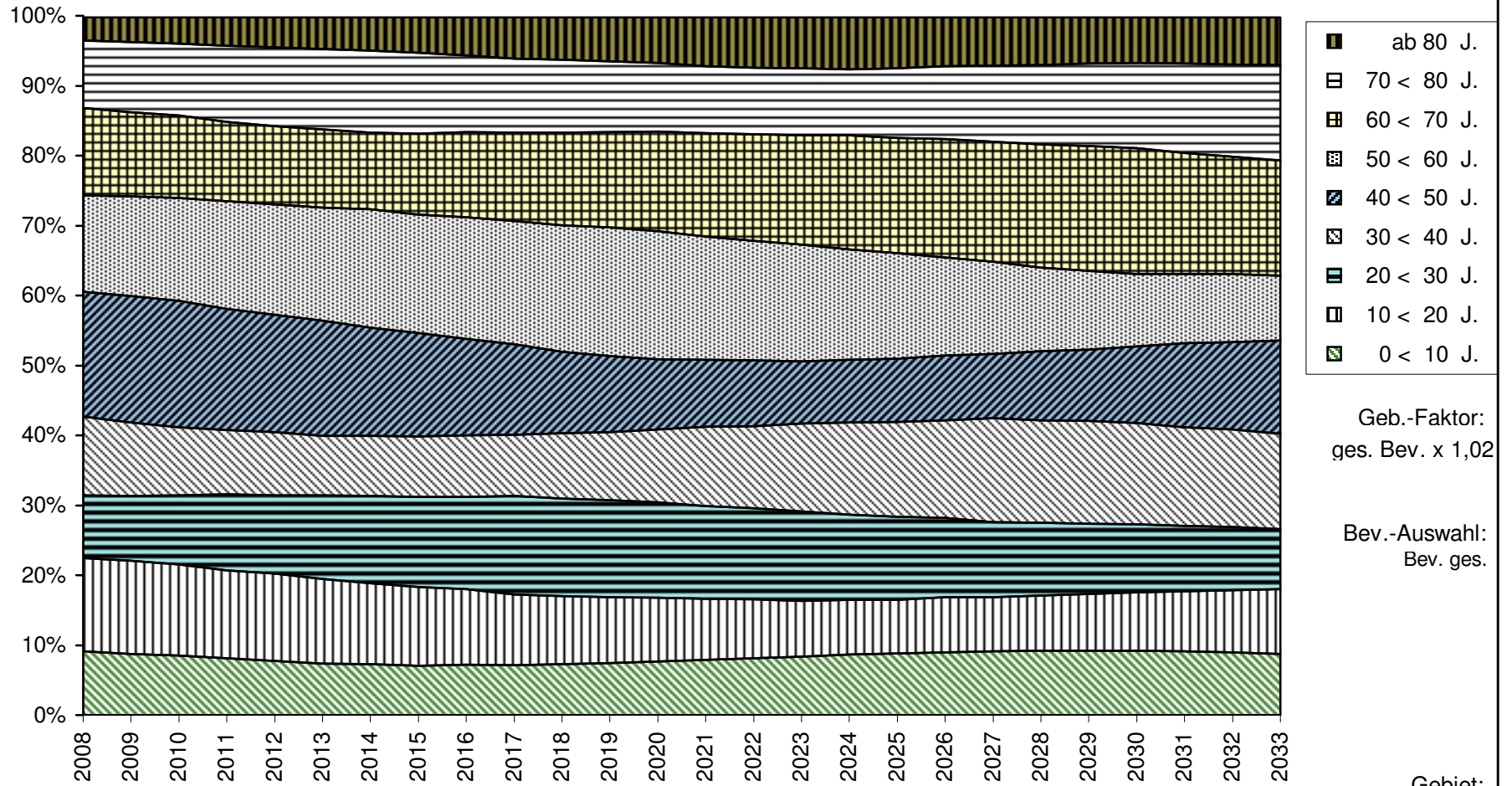
Geb.-Faktor:
ges. Bev. x 1,02

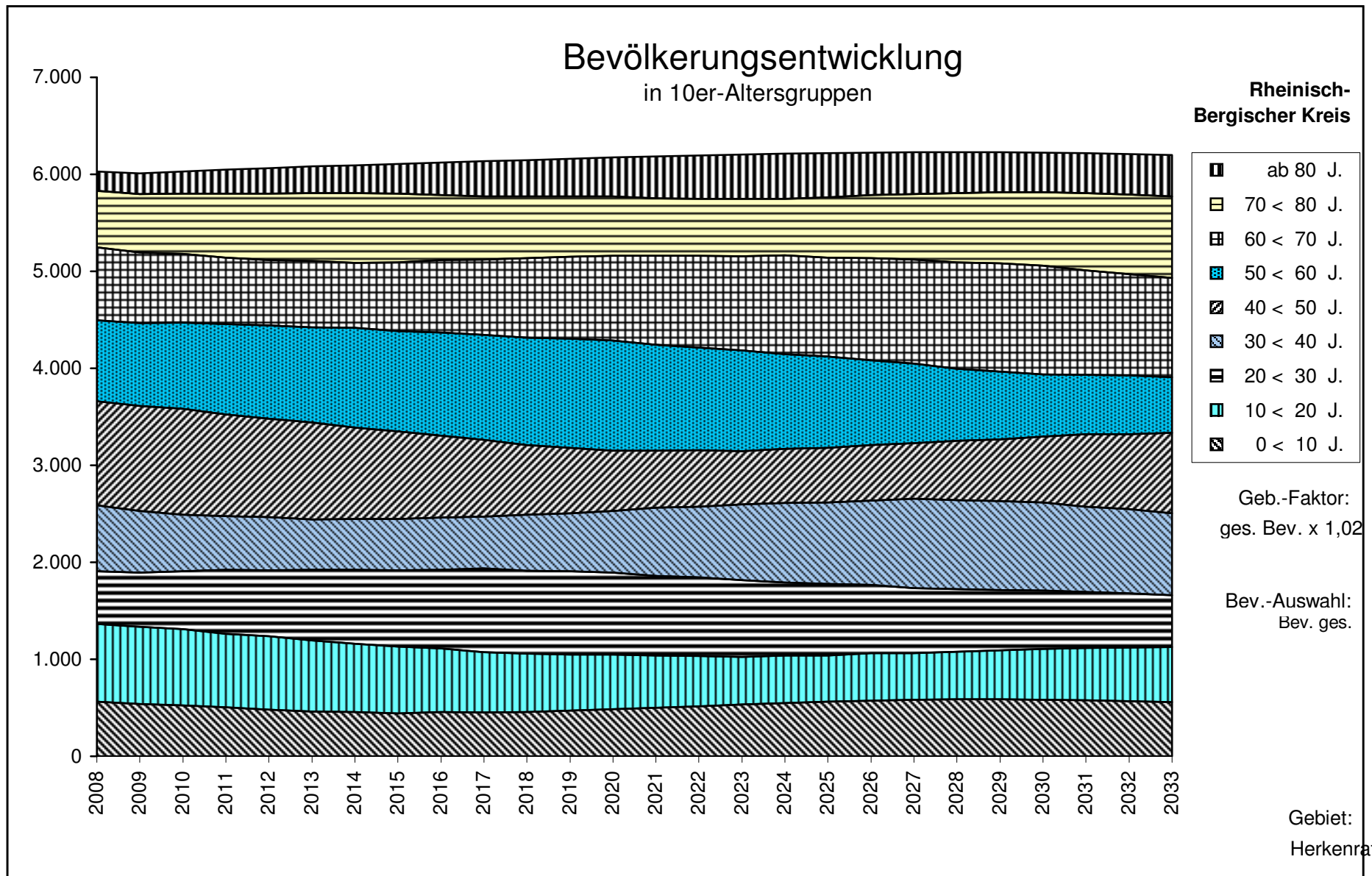
Bev.-Auswahl:
Bev. ges.

Gebiet:
Herkenrath

Anteile von 10er-Altersgruppen an der Gesamtbevölkerung

Rheinisch-Bergischer Kreis



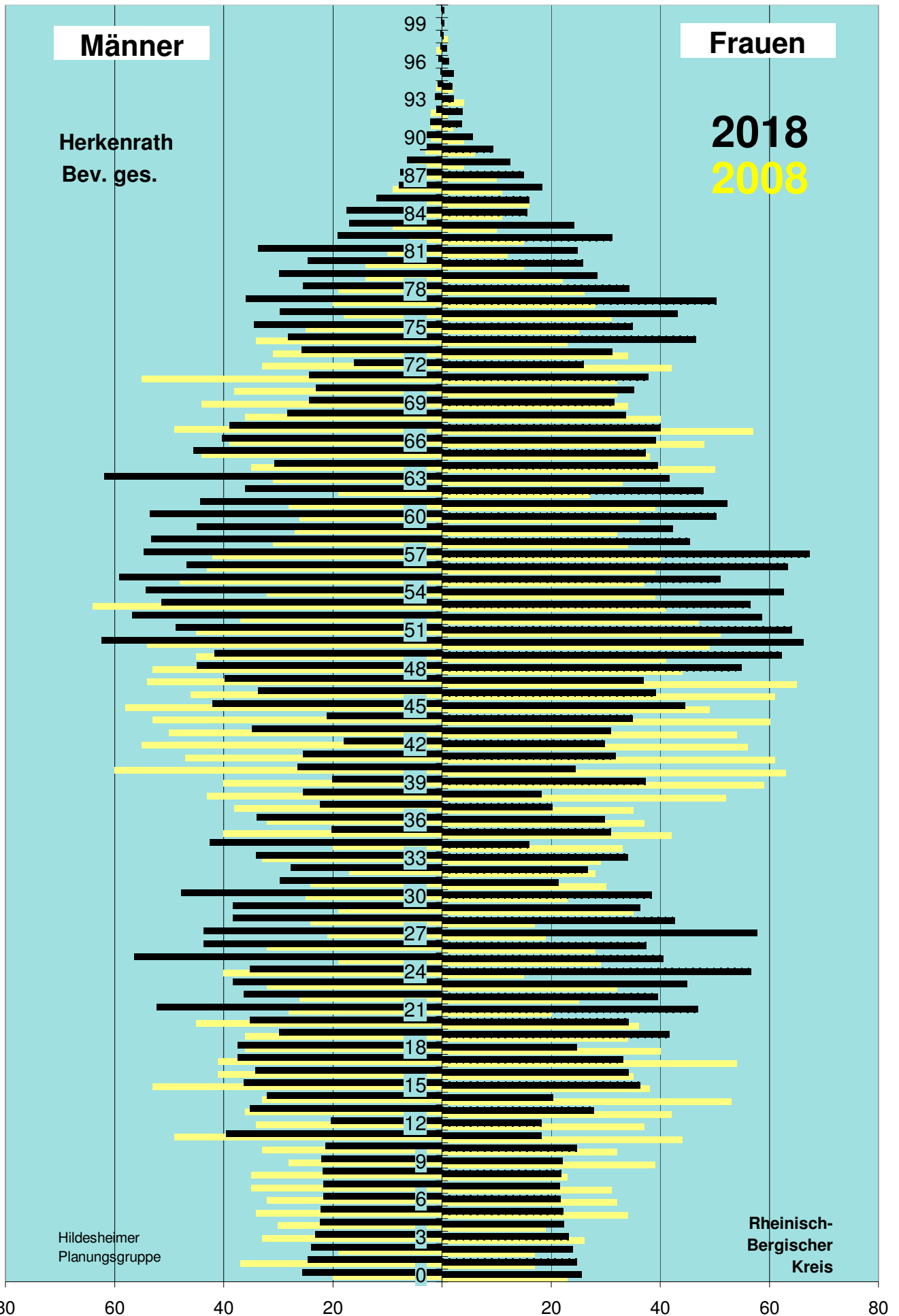


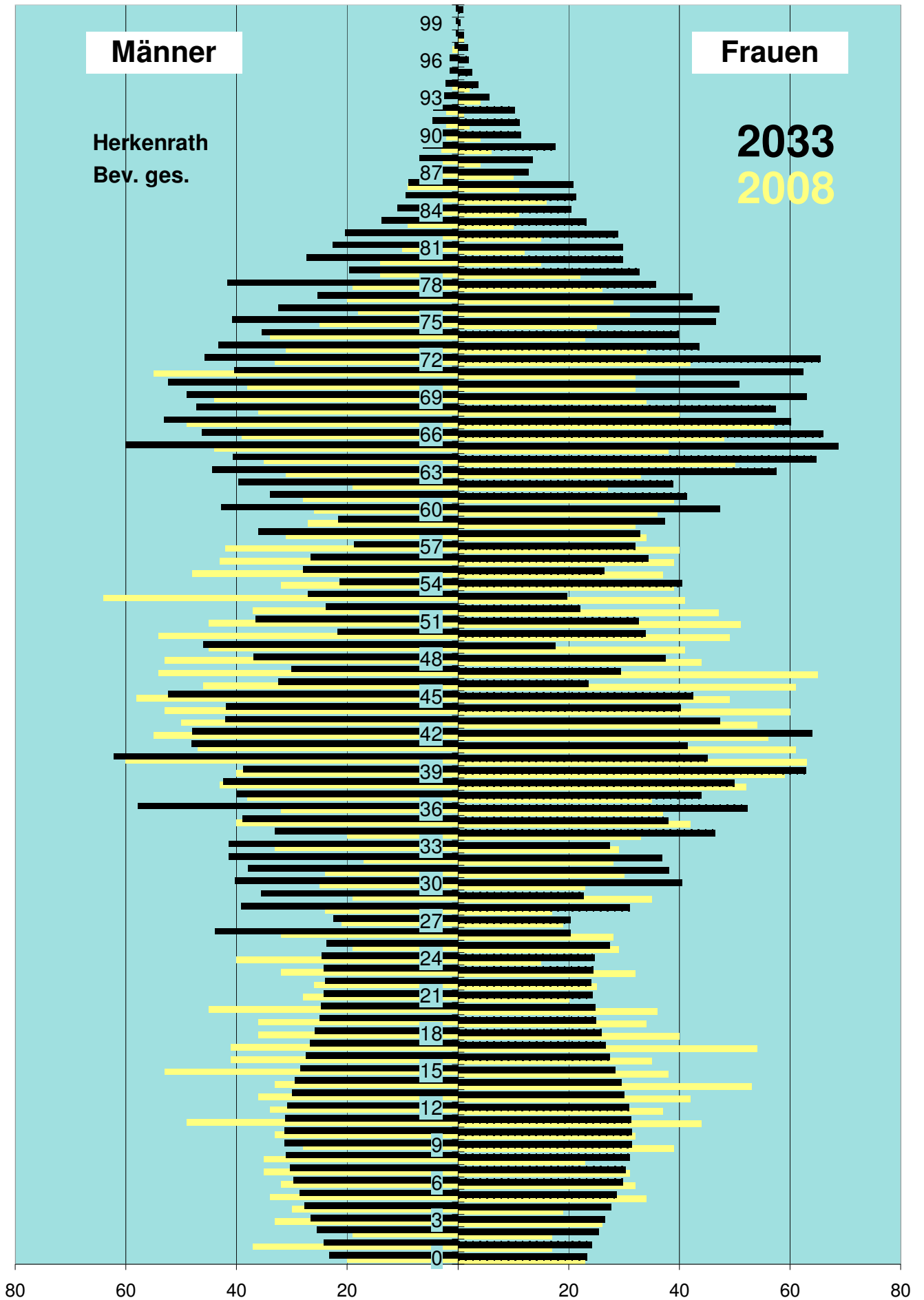
A u s g a n g s d a t e n							
Alter	Basis-J.		2008 B +10		2018 B +25		2033
	weibl	männl	weibl	männl	weibl	männl	
0	23	20	26	26	23		23
1	17	37	25	25	24		24
2	17	19	24	24	25		25
3	26	33	23	23	27		27
4	19	30	22	22	28		28
5	34	34	22	22	29		29
6	32	32	22	22	30		30
7	31	35	22	22	30		30
8	23	35	22	22	31		31
9	39	28	22	22	31		31
10	32	33	25	21	31		31
11	44	49	18	40	31		31
12	37	34	18	20	31		31
13	42	36	28	35	30		30
14	53	33	20	32	29		29
15	38	53	36	36	28		28
16	35	41	34	34	27		27
17	54	41	33	37	27		27
18	40	36	25	37	26		26
19	34	36	42	30	25		25
20	36	45	34	35	25		25
21	20	28	47	52	24		24
22	25	26	40	36	24		24
23	32	32	45	38	24		24
24	15	40	57	35	25		25
25	29	19	41	56	27		24
26	28	32	37	44	20		44
27	19	21	58	44	20		23
28	17	24	43	38	31		39
29	35	19	36	38	23		36
30	23	25	38	48	40		40
31	30	24	21	30	38		38
32	28	17	27	28	37		41
33	29	33	34	34	27		41
34	33	20	16	42	46		33
35	42	40	31	20	38		39
36	37	32	30	34	52		58
37	35	38	20	22	44		40
38	52	43	18	25	50		42
39	59	40	37	20	63		39
40	63	60	24	26	45		62
41	61	47	32	25	41		48
42	56	55	30	18	64		48
43	54	50	31	35	47		42
44	60	53	35	21	40		42
45	49	58	44	42	42		52
46	61	46	39	34	24		32
47	65	54	37	40	29		30
48	44	53	55	45	38		37
49	41	45	62	42	18		46
50	49	54	66	62	34		22

A u s g a n g s d a t e n							
Alter	Basis-J.		2008 B +10		2018 B +25		2033
	weibl	männl	weibl	männl	weibl	männl	
51	51	45	64	49	33	37	
52	47	37	59	57	22	24	
53	41	64	56	51	20	27	
54	39	32	63	54	40	21	
55	37	48	51	59	26	28	
56	39	43	63	47	34	27	
57	40	42	67	55	32	19	
58	34	31	45	53	33	36	
59	32	27	42	45	37	22	
60	36	26	50	54	47	43	
61	39	28	52	44	41	34	
62	27	19	48	36	39	40	
63	33	31	42	62	57	44	
64	50	35	39	31	65	41	
65	38	44	37	46	69	60	
66	48	39	39	40	66	46	
67	57	49	40	39	60	53	
68	40	36	34	28	57	47	
69	34	44	32	24	63	49	
70	32	38	35	23	51	52	
71	32	55	38	24	62	40	
72	42	33	26	16	65	46	
73	34	31	31	26	44	43	
74	23	34	47	28	40	35	
75	25	25	35	34	47	41	
76	31	18	43	30	47	32	
77	28	20	50	36	42	25	
78	26	19	34	25	36	42	
79	22	14	28	30	33	20	
80	15	14	26	25	30	27	
81	12	10	25	34	30	23	
82	15	6	31	19	29	20	
83	10	9	24	17	23	14	
84	11	7	16	17	20	11	
85	16	3	16	12	21	9	
86	11	9	18	8	21	9	
87	10	4	15	8	13	5	
88	4	5	12	6	14	7	
89	6	3	9	4	18	6	
90	4	2	6	3	11	7	
91	2	2	4	2	11	5	
92	1	2	4	1	10	4	
93	4	0	2	1	6	2	
94	2	1	2	1	4	2	
95	0	0	2	0	3	1	
96	0	0	1	1	2	1	
97	0	1	1	0	2	1	
98	1	0	0	0	1	0	
99	0	0	0	0	0	0	
> 99	0	0	0	0	1	0	

Tabelle d a t e n						
Lebensbaum 10						
Lebensbaum 25			Lebensbaum 25			
	Basis-J.	2008	B +10	2018	B +25	2033
0	23	-20	26	-26	23	-23
1	17	-37	25	-25	24	-24
2	17	-19	24	-24	25	-25
3	26	-33	23	-23	27	-27
4	19	-30	22	-22	28	-28
5	34	-34	22	-22	29	-29
6	32	-32	22	-22	30	-30
7	31	-35	22	-22	30	-30
8	23	-35	22	-22	31	-31
9	39	-28	22	-22	31	-31
10	32	-33	25	-21	31	-31
11	44	-49	18	-40	31	-31
12	37	-34	18	-20	31	-31
13	42	-36	28	-35	30	-30
14	53	-33	20	-32	29	-29
15	38	-53	36	-36	28	-28
16	35	-41	34	-34	27	-27
17	54	-41	33	-37	27	-27
18	40	-36	25	-37	26	-26
19	34	-36	42	-30	25	-25
20	36	-45	34	-35	25	-25
21	20	-28	47	-52	24	-24
22	25	-26	40	-36	24	-24
23	32	-32	45	-38	24	-24
24	15	-40	57	-35	25	-25
25	29	-19	41	-56	27	-24
26	28	-32	37	-44	20	-44
27	19	-21	58	-44	20	-23
28	17	-24	43	-38	31	-39
29	35	-19	36	-38	23	-36
30	23	-25	38	-48	40	-40
31	30	-24	21	-30	38	-38
32	28	-17	27	-28	37	-41
33	29	-33	34	-34	27	-41
34	33	-20	16	-42	46	-33
35	42	-40	31	-20	38	-39
36	37	-32	30	-34	52	-58
37	35	-38	20	-22	44	-40
38	52	-43	18	-25	50	-42
39	59	-40	37	-20	63	-39
40	63	-60	24	-26	45	-62
41	61	-47	32	-25	41	-48
42	56	-55	30	-18	64	-48
43	54	-50	31	-35	47	-42
44	60	-53	35	-21	40	-42
45	49	-58	44	-42	42	-52
46	61	-46	39	-34	24	-32
47	65	-54	37	-40	29	-30
48	44	-53	55	-45	38	-37
49	41	-45	62	-42	18	-46
50	49	-54	66	-62	34	-22

Tabellendaten						
Lebensbaum 10						
Lebensbaum 25			Lebensbaum 25			
	Basis-J.	2008	B +10	2018	B +25	2033
51	51	-45	64	-49	33	-37
52	47	-37	59	-57	22	-24
53	41	-64	56	-51	20	-27
54	39	-32	63	-54	40	-21
55	37	-48	51	-59	26	-28
56	39	-43	63	-47	34	-27
57	40	-42	67	-55	32	-19
58	34	-31	45	-53	33	-36
59	32	-27	42	-45	37	-22
60	36	-26	50	-54	47	-43
61	39	-28	52	-44	41	-34
62	27	-19	48	-36	39	-40
63	33	-31	42	-62	57	-44
64	50	-35	39	-31	65	-41
65	38	-44	37	-46	69	-60
66	48	-39	39	-40	66	-46
67	57	-49	40	-39	60	-53
68	40	-36	34	-28	57	-47
69	34	-44	32	-24	63	-49
70	32	-38	35	-23	51	-52
71	32	-55	38	-24	62	-40
72	42	-33	26	-16	65	-46
73	34	-31	31	-26	44	-43
74	23	-34	47	-28	40	-35
75	25	-25	35	-34	47	-41
76	31	-18	43	-30	47	-32
77	28	-20	50	-36	42	-25
78	26	-19	34	-25	36	-42
79	22	-14	28	-30	33	-20
80	15	-14	26	-25	30	-27
81	12	-10	25	-34	30	-23
82	15	-6	31	-19	29	-20
83	10	-9	24	-17	23	-14
84	11	-7	16	-17	20	-11
85	16	-3	16	-12	21	-9
86	11	-9	18	-8	21	-9
87	10	-4	15	-8	13	-5
88	4	-5	12	-6	14	-7
89	6	-3	9	-4	18	-6
90	4	-2	6	-3	11	-7
91	2	-2	4	-2	11	-5
92	1	-2	4	-1	10	-4
93	4	0	2	-1	6	-2
94	2	-1	2	-1	4	-2
95	0	0	2	0	3	-1
96	0	0	1	-1	2	-1
97	0	-1	1	0	2	-1
98	1	0	0	0	1	0
99	0	0	0	0	0	0
> 99	0	0	0	0	1	0





Entwicklung der Einwohnerzahlen und Einwohnerdichte
im Rheinisch-Bergischen Kreis

Abt. 67 / Statistik
Herr Prediger 2510

Gebiete	Nr.	Fläche in qkm	Einwohner am 1.1.2008		Einwohner am 1.1.2033		Veränderung (Sp.6 / Sp.4)
			Anzahl	Einw / qkm	Anzahl	Einw / qkm	
Sp. 1	Sp. 2	Sp. 3	Sp. 4	Sp. 5	Sp. 6	Sp. 7	Sp. 8
Stadt Berg. Gladbach		83,12	110.390	1.328	108.574	1.306	98,4%
Paffrath	1	11,39	27.757	2.437	27.702	2.432	99,8%
Gladbach	2	13,58	29.656	2.184	29.595	2.179	99,8%
Sand	3	13,09	4.094	313	4.085	312	99,8%
Herkenrath	4	15,21	6.031	397	6.199	408	102,8%
Bensberg	5	17,84	19.945	1.118	19.691	1.104	98,7%
Refrath	6	12,01	22.907	1.907	21.302	1.774	93,0%
Stadt Burscheid *		27,38	19.604	716	20.482	748	104,5%
Stadtteil 1	7	19,91	12.729	639	13.113	659	103,0%
Stadtteil 2	8	7,47	6.871	920	7.374	987	107,3%
Gemeinde Kürten *		67,55	20.594	305	21.856	324	106,1%
Kürten	9	19,79	5.748	290	6.207	314	108,0%
Olpe	10	11,29	1.919	170	2.234	198	116,4%
Biesfeld	11	15,59	5.528	355	5.524	354	99,9%
Dürscheid	12	4,89	3.065	627	3.197	654	104,3%
Bechen	13	15,99	4.332	271	4.702	294	108,5%
Stadt Leichlingen *		37,33	29.094	779	28.331	759	97,4%
Westl. d. Wupper	14	6,39	10.829	1.695	10.908	1.707	100,7%
Östl. d. Wupper	15	3,98	7.879	1.980	7.474	1.878	94,9%
Außenortschaften	16	15,24	4.541	298	4.029	264	88,7%
Witzhelden	17	11,72	5.643	481	5.718	488	101,3%
Gemeinde Odenthal *		39,97	16.373	410	16.585	415	101,3%
Odenthal	18	7,29	4.663	640	4.383	601	94,0%
Altenberg, Blecher	19	4,86	3.627	746	3.642	749	100,4%
Neschen, Scheuren	20	14,28	1.983	139	2.090	146	105,4%
Eikamp, Höffe	21	9,59	2.411	251	2.741	286	113,7%
Voiswinkel	22	3,95	3.689	934	3.729	944	101,1%
Stadt Overath *		68,84	28.438	413	29.032	422	102,1%
Overath	23	21,26	7.939	373	7.651	360	96,4%
Heiligenhaus	24	3,75	3.523	939	3.696	986	104,9%
Marialinden	25	18,72	4.178	223	4.301	230	102,9%
Steinenbrück	26	6,57	5.355	815	5.514	839	103,0%
Vilkerath	27	8,93	3.099	347	3.442	385	111,1%
Immekeppel	28	5,19	2.026	390	2.068	398	102,1%
Untereschbach	29	2,20	1.385	630	1.465	666	105,8%
Brombach	30	2,22	931	419	887	400	95,3%
Stadt Rösrath *		38,82	29.284	754	29.755	766	101,6%
Rösrath	31	15,43	13.199	855	14.004	908	106,1%
Hoffnungstal	32	2,95	7.754	2.628	7.744	2.625	99,9%
Forsbach	33	7,50	6.467	862	6.244	833	96,6%
Kleineichen	34	12,94	1.864	144	1.754	136	94,1%
Stadt Wermelskirchen *		74,66	37.571	503	37.316	500	99,3%
Innenstadt	35	4,86	15.161	3.120	14.133	2.908	93,2%
Wüstenhof	36	3,74	1.864	498	1.776	475	95,3%
Eipringhausen	37	8,07	1.902	236	2.017	250	106,0%
Tente	38	11,83	6.342	536	6.896	583	108,7%
Hüngrer	39	5,99	2.921	488	2.872	479	98,3%
Dabringhausen	40	8,34	4.777	573	4.876	585	102,1%
Dabringhausen Süd	41	14,63	1.008	69	1.045	71	103,6%
Dhünn	42	17,20	3.469	202	3.536	206	101,9%
Rh.-Bergischer Kreis		437,67	291.348	666	291.930	667	100,2%

* Die Einwohnerzahl der Stadt/Gemeinde ist größer als die Summe der Einwohnerzahlen der Stadtteile/Gemeindeteile, weil die Stadt/Gemeinde nicht alle Einwohner einem Stadtteil/Gemeindeteil zugeordnet hat.