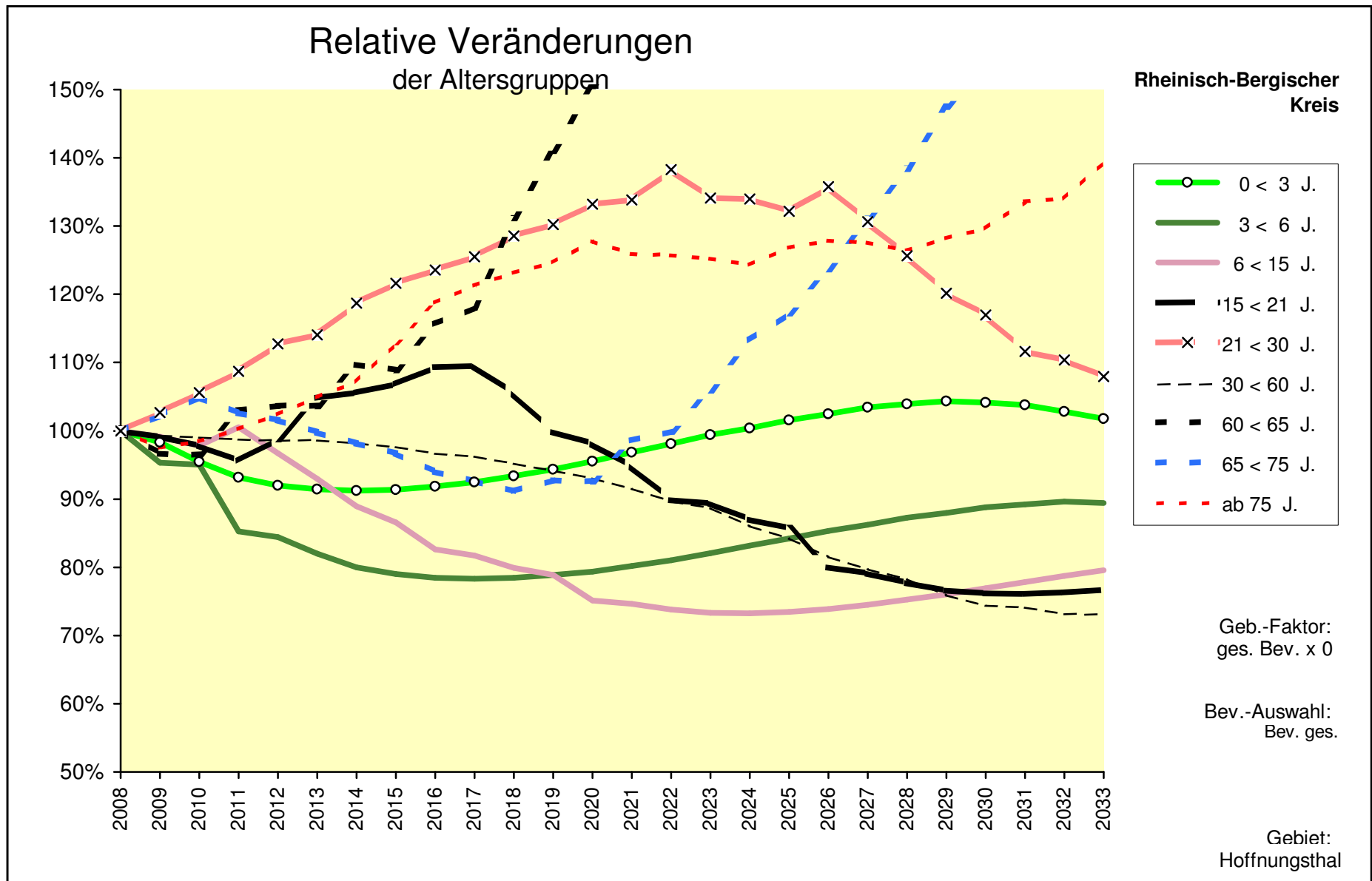


Alle Altersgruppen	Bev. ges.						Hoffnungsthal							
	2008	2013	2018	2023	2028	2033	2008	2013	2018	2023	2028	2033		
0 < 5 J.	323	278	278	295	310	309	0 < 5 J.	100%	85,9%	86,1%	91,2%	96,0%	95,5%	0 < 5 J.
5 < 10 J.	388	332	288	289	306	322	5 < 10 J.	100%	85,7%	74,2%	74,4%	78,8%	82,9%	5 < 10 J.
10 < 15 J.	403	400	345	299	299	317	10 < 15 J.	100%	99,1%	85,6%	74,1%	74,3%	78,7%	10 < 15 J.
15 < 20 J.	407	415	414	358	310	311	15 < 20 J.	100%	101,9%	101,8%	87,9%	76,1%	76,3%	15 < 20 J.
20 < 25 J.	345	418	430	429	371	321	20 < 25 J.	100%	121,3%	124,6%	124,4%	107,4%	93,0%	20 < 25 J.
25 < 30 J.	329	355	433	445	445	384	25 < 30 J.	100%	107,8%	131,7%	135,3%	135,2%	116,7%	25 < 30 J.
30 < 35 J.	373	338	367	449	461	460	30 < 35 J.	100%	90,6%	98,4%	120,2%	123,5%	123,4%	30 < 35 J.
35 < 40 J.	646	383	350	380	464	476	35 < 40 J.	100%	59,3%	54,1%	58,8%	71,8%	73,8%	35 < 40 J.
40 < 45 J.	842	661	395	361	392	478	40 < 45 J.	100%	78,5%	46,9%	42,9%	46,5%	56,8%	40 < 45 J.
45 < 50 J.	724	858	679	406	371	402	45 < 50 J.	100%	118,5%	93,8%	56,0%	51,2%	55,6%	45 < 50 J.
50 < 55 J.	552	733	875	692	414	378	50 < 55 J.	100%	132,8%	158,6%	125,4%	74,9%	68,5%	50 < 55 J.
55 < 60 J.	441	554	740	885	698	418	55 < 60 J.	100%	125,6%	167,9%	200,6%	158,4%	94,8%	55 < 60 J.
60 < 65 J.	420	435	551	736	880	694	60 < 65 J.	100%	103,7%	131,2%	175,3%	209,5%	165,2%	60 < 65 J.
65 < 70 J.	512	406	424	537	717	857	65 < 70 J.	100%	79,3%	82,8%	104,9%	140,0%	167,4%	65 < 70 J.
70 < 75 J.	369	473	379	396	503	669	70 < 75 J.	100%	128,2%	102,7%	107,4%	136,2%	181,3%	70 < 75 J.
ab 75 J.	680	713	837	852	860	948	ab 75 J.	100%	104,9%	123,2%	125,2%	126,4%	139,4%	ab 75 J.
insges.	7.754	7.752	7.787	7.806	7.798	7.744	insges.	100%	100,0%	100,4%	100,7%	100,6%	99,9%	insges.
	2.974	3.314	3.808	4.098	4.071	3.964	50 +	100%	111,4%	128,0%	137,8%	136,9%	133,3%	50 +

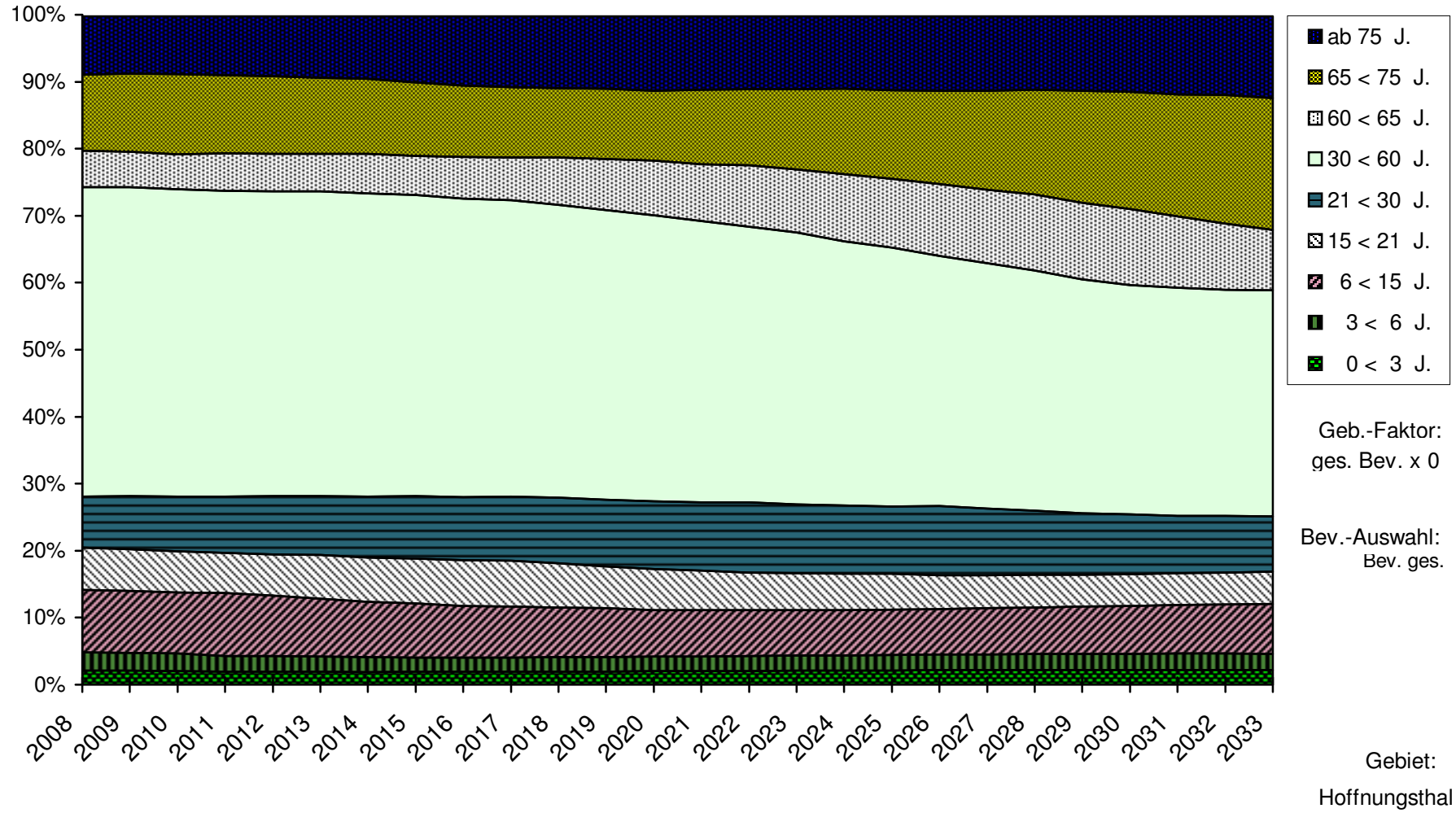


	2008	2009	2010	2011	2012	2013	2014	2015	2016	2017	2018	2019	2020	
0 < 3 J.	179	176	171	167	165	164	163	164	164	165	167	169	171	0 < 3 J.
3 < 6 J.	213	203	202	182	180	175	170	168	167	167	167	168	169	3 < 6 J.
6 < 15 J.	722	716	706	726	698	671	642	625	596	590	577	570	543	6 < 15 J.
15 < 21 J.	486	482	475	465	480	510	513	519	531	532	513	485	477	15 < 21 J.
21 < 30 J.	595	611	628	647	671	678	706	724	735	747	765	775	793	21 < 30 J.
30 < 60 J.	3.578	3.553	3.541	3.531	3.525	3.527	3.511	3.491	3.459	3.443	3.406	3.369	3.329	30 < 60 J.
60 < 65 J.	420	406	405	433	435	435	461	457	486	496	551	593	632	60 < 65 J.
65 < 75 J.	881	900	924	904	895	879	865	852	828	816	803	817	816	65 < 75 J.
ab 75 J.	680	663	669	682	696	713	729	768	807	825	837	848	869	ab 75 J.
<b>Summe</b>	<b>7.754</b>	<b>7.710</b>	<b>7.723</b>	<b>7.735</b>	<b>7.744</b>	<b>7.752</b>	<b>7.760</b>	<b>7.768</b>	<b>7.774</b>	<b>7.781</b>	<b>7.787</b>	<b>7.793</b>	<b>7.798</b>	
	2021	2022	2023	2024	2025	2026	2027	2028	2029	2030	2031	2032	2033	
0 < 3 J.	173	176	178	180	182	183	185	186	187	186	186	184	182	0 < 3 J.
3 < 6 J.	171	173	175	177	179	182	184	186	187	189	190	191	190	3 < 6 J.
6 < 15 J.	539	533	529	529	531	534	538	543	549	555	562	568	575	6 < 15 J.
15 < 21 J.	461	437	434	423	417	389	384	377	372	370	370	371	373	15 < 21 J.
21 < 30 J.	796	823	798	797	786	808	777	748	715	696	664	657	642	21 < 30 J.
30 < 60 J.	3.275	3.207	3.171	3.079	3.014	2.917	2.853	2.799	2.716	2.660	2.651	2.616	2.614	30 < 60 J.
60 < 65 J.	662	721	736	779	803	834	859	880	894	886	824	768	694	60 < 65 J.
65 < 75 J.	869	880	933	998	1.033	1.090	1.154	1.219	1.300	1.358	1.417	1.494	1.526	65 < 75 J.
ab 75 J.	856	855	852	845	862	870	868	860	872	882	909	911	948	ab 75 J.
<b>Summe</b>	<b>7.802</b>	<b>7.804</b>	<b>7.806</b>	<b>7.807</b>	<b>7.806</b>	<b>7.805</b>	<b>7.803</b>	<b>7.798</b>	<b>7.792</b>	<b>7.783</b>	<b>7.773</b>	<b>7.759</b>	<b>7.744</b>	



# Anteile der Altersgruppen an der Gesamtbevölkerung

Rheinisch-Bergischer  
Kreis



**Überblick 3**  
Alle Altersgruppen

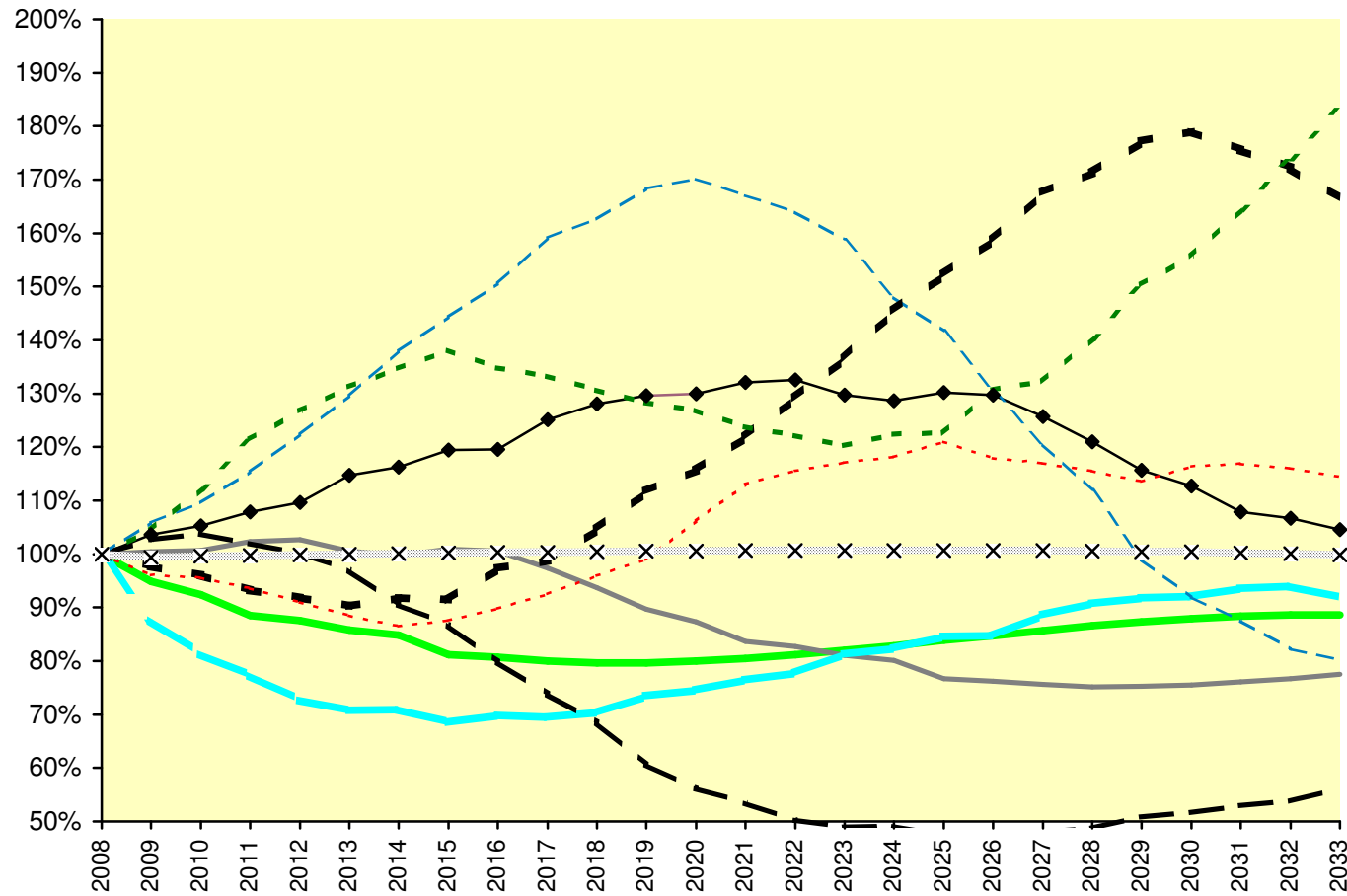
Basis-Jahr: <b>2008</b>
-------------------------

Bev. ges.	Hoffnungsthal
-----------	---------------

Rheinisch-Bergischer Kreis

	2008	2009	2010	2011	2012	2013	2014	2015	2016	2017	2018	2019	2020	
0 < 10 J.	711	675	657	629	623	610	603	577	574	569	566	567	569	0 < 10 J.
10 < 20 J.	810	814	816	829	832	814	808	817	815	789	759	726	707	10 < 20 J.
20 < 30 J.	674	699	710	727	739	773	784	805	806	843	863	874	876	20 < 30 J.
30 < 40 J.	1.019	893	828	788	740	721	723	699	712	708	717	749	760	30 < 40 J.
40 < 50 J.	1.566	1.608	1.625	1.597	1.569	1.520	1.418	1.358	1.251	1.156	1.074	949	880	40 < 50 J.
50 < 60 J.	993	1.052	1.089	1.146	1.216	1.287	1.370	1.434	1.495	1.580	1.616	1.671	1.689	50 < 60 J.
60 < 70 J.	932	911	895	869	855	841	856	853	908	920	975	1.042	1.078	60 < 70 J.
70 < 80 J.	604	631	678	733	766	793	814	834	814	805	789	775	767	70 < 80 J.
ab 80 J.	445	427	425	416	405	394	385	390	400	412	427	440	473	ab 80 J.
<b>insgesamt</b>	<b>7.754</b>	<b>7.710</b>	<b>7.723</b>	<b>7.735</b>	<b>7.744</b>	<b>7.752</b>	<b>7.760</b>	<b>7.768</b>	<b>7.774</b>	<b>7.781</b>	<b>7.787</b>	<b>7.793</b>	<b>7.798</b>	<b>insgesamt</b>
	<b>2021</b>	<b>2022</b>	<b>2023</b>	<b>2024</b>	<b>2025</b>	<b>2026</b>	<b>2027</b>	<b>2028</b>	<b>2029</b>	<b>2030</b>	<b>2031</b>	<b>2032</b>	<b>2033</b>	
0 < 10 J.	573	577	583	589	596	603	609	616	621	625	629	630	630	0 < 10 J.
10 < 20 J.	677	670	656	649	621	618	612	609	610	612	616	621	628	10 < 20 J.
20 < 30 J.	890	893	874	867	877	875	847	815	780	759	727	719	705	20 < 30 J.
30 < 40 J.	779	792	828	840	862	863	903	924	936	938	953	957	937	30 < 40 J.
40 < 50 J.	837	787	766	769	743	757	752	762	796	809	828	842	881	40 < 50 J.
50 < 60 J.	1.659	1.628	1.577	1.470	1.408	1.296	1.197	1.112	984	913	869	817	796	50 < 60 J.
60 < 70 J.	1.136	1.204	1.273	1.357	1.419	1.480	1.562	1.597	1.652	1.668	1.636	1.605	1.551	60 < 70 J.
70 < 80 J.	748	738	727	740	741	789	799	848	908	940	993	1.051	1.108	70 < 80 J.
ab 80 J.	503	514	521	526	538	524	520	514	505	518	520	516	509	ab 80 J.
<b>insgesamt</b>	<b>7.802</b>	<b>7.804</b>	<b>7.806</b>	<b>7.807</b>	<b>7.806</b>	<b>7.805</b>	<b>7.803</b>	<b>7.798</b>	<b>7.792</b>	<b>7.783</b>	<b>7.773</b>	<b>7.759</b>	<b>7.744</b>	<b>insgesamt</b>

## Relative Veränderungen in 10er-Altersgruppen



**Rheinisch-Bergischer Kreis**

- 0 < 10 J.
- 10 < 20 J.
- ◆— 20 < 30 J.
- 30 < 40 J.
- - - 40 < 50 J.
- - - 50 < 60 J.
- - -■- - - 60 < 70 J.
- - - 70 < 80 J.
- . . . ab 80 J.
- - -x- - - insgesamt

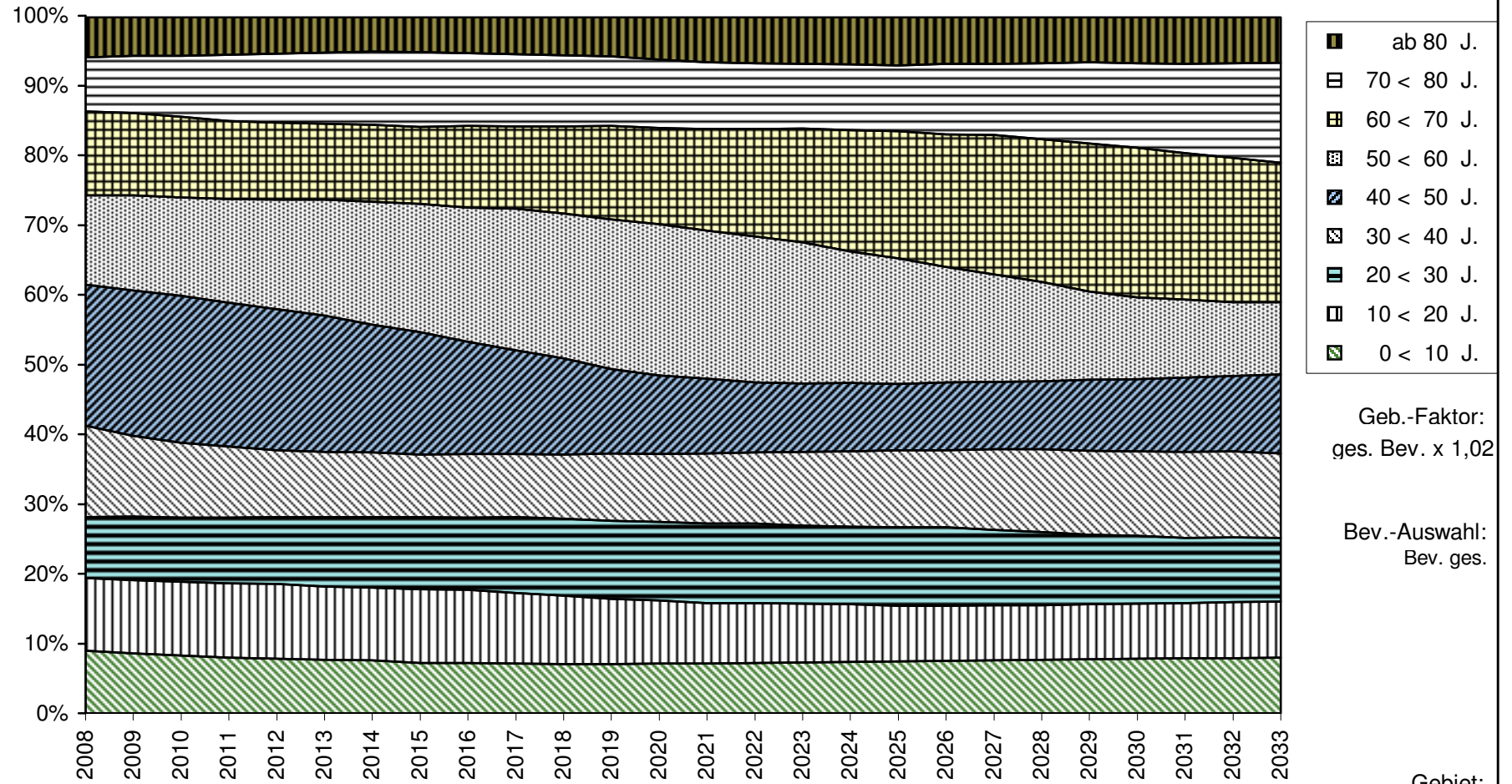
Geb.-Faktor:  
ges. Bev. x 1,02

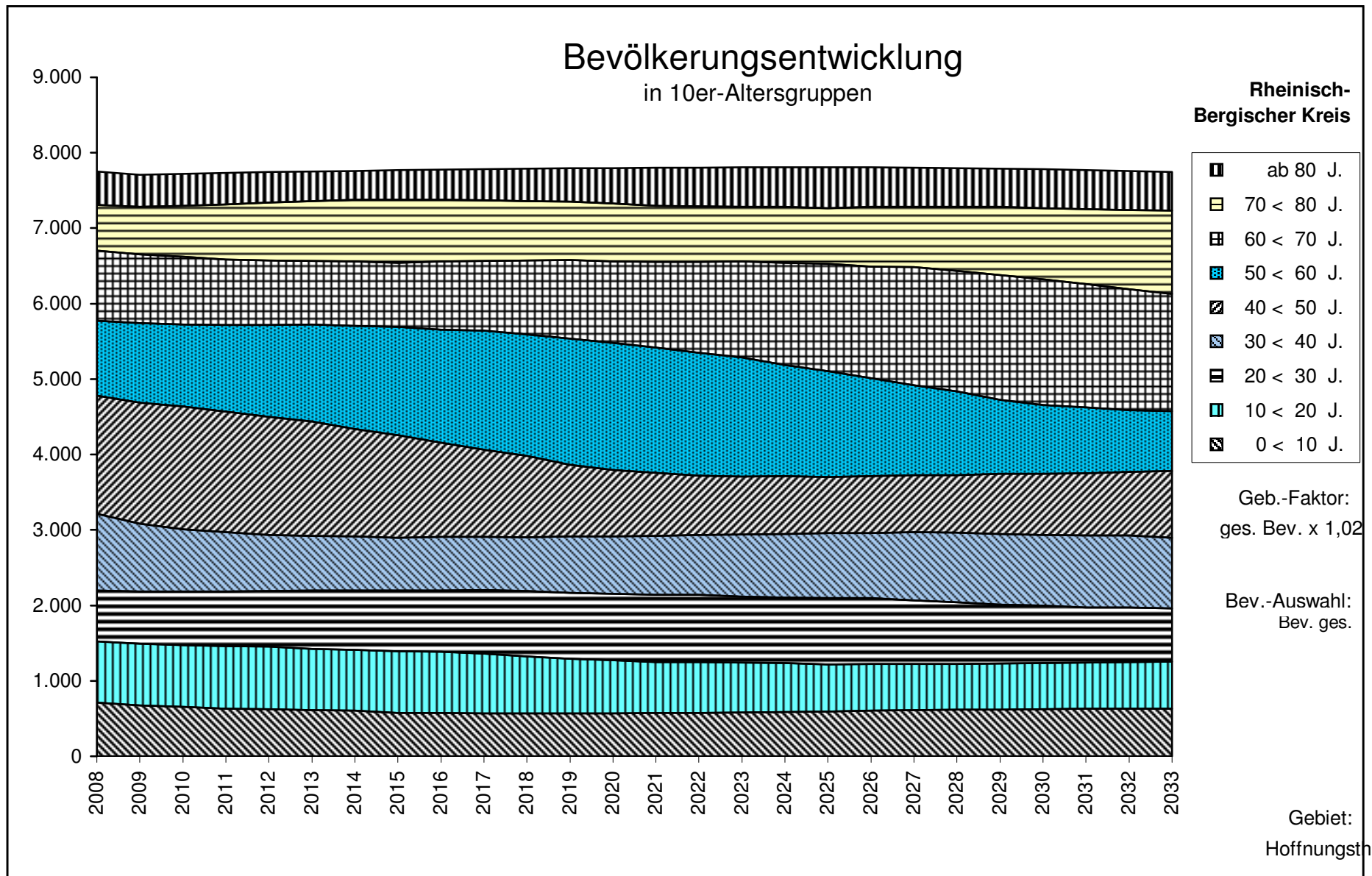
Bev.-Auswahl:  
Bev. ges.

Gebiet:  
Hoffnungsthal

## Anteile von 10er-Altersgruppen an der Gesamtbevölkerung

**Rheinisch-Bergischer Kreis**



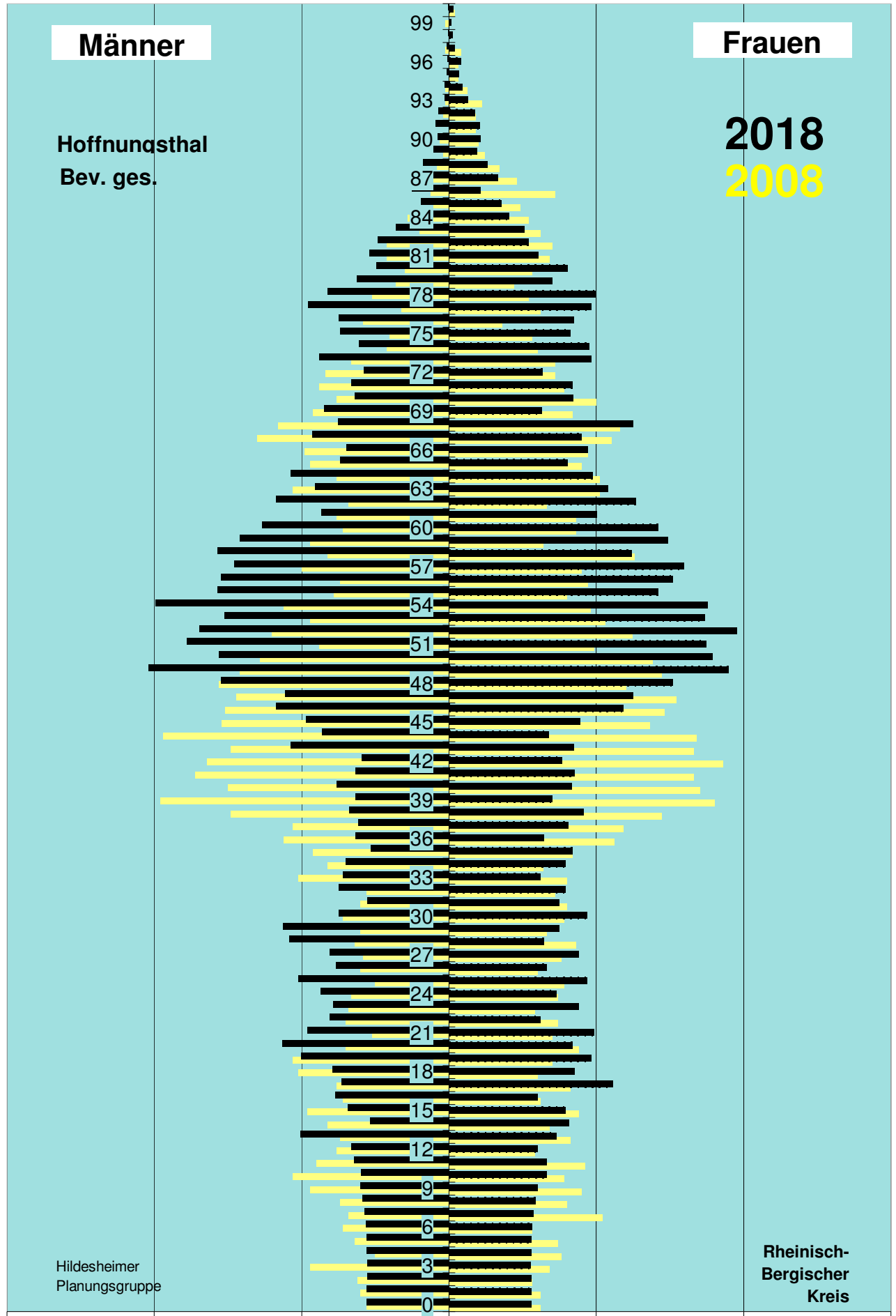


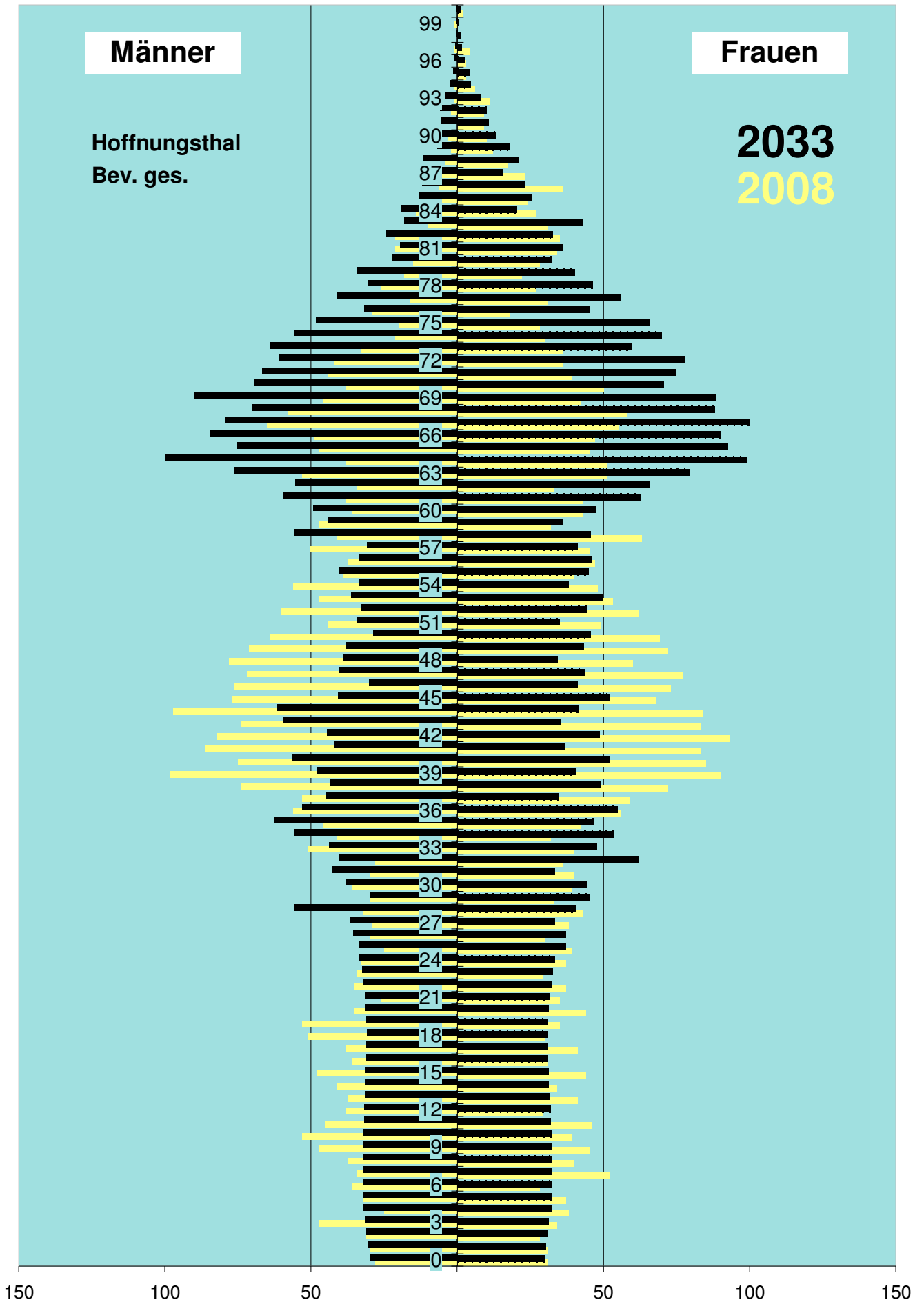
A u s g a n g s d a t e n							
Alter	Basis-J.		2008 B +10		2018 B +25		2033
	weibl	männl	weibl	männl	weibl	männl	
0	31	28	28	28	30	30	
1	31	30	28	28	30	30	
2	28	31	28	28	31	31	
3	34	47	28	28	31	31	
4	38	25	28	28	32	32	
5	37	32	28	28	32	32	
6	28	36	28	28	32	32	
7	52	34	29	29	32	32	
8	40	37	29	29	32	32	
9	45	47	30	30	32	32	
10	39	53	33	30	32	32	
11	46	45	33	32	32	32	
12	29	38	30	33	32	32	
13	41	37	36	50	32	31	
14	34	41	41	27	31	31	
15	44	48	40	34	31	31	
16	31	36	30	38	31	31	
17	41	38	56	36	31	31	
18	30	51	43	40	31	31	
19	35	53	48	50	31	31	
20	44	35	42	57	31	31	
21	35	26	49	48	31	31	
22	37	35	31	40	32	32	
23	29	34	44	39	33	32	
24	37	33	36	44	33	33	
25	39	25	47	51	37	33	
26	30	30	33	38	37	36	
27	38	29	44	40	33	37	
28	43	32	32	54	40	56	
29	33	30	37	56	45	30	
30	39	36	47	37	44	38	
31	40	30	37	28	33	43	
32	36	28	39	37	62	40	
33	40	51	31	36	48	44	
34	32	41	39	35	54	55	
35	42	46	42	27	46	63	
36	56	56	32	32	55	53	
37	59	53	40	31	34	45	
38	72	74	46	34	49	44	
39	90	98	35	32	40	48	
40	85	75	41	38	52	56	
41	83	86	43	32	37	42	
42	93	82	38	30	49	44	
43	83	74	42	54	35	60	
44	84	97	34	43	41	62	
45	68	77	44	48	52	41	
46	73	76	59	59	41	30	
47	77	72	62	55	43	40	
48	60	78	76	77	34	39	
49	72	71	95	102	43	38	
50	69	64	89	78	46	29	

A u s g a n g s d a t e n							
Alter	Basis-J.		2008 B +10		2018 B +25		2033
	weibl	männl	weibl	männl	weibl	männl	
51	49	44	87	89	35		34
52	62	60	97	85	44		33
53	53	47	87	76	50		36
54	48	56	88	99	38		34
55	40	39	71	79	45		40
56	47	37	76	77	46		33
57	45	50	80	73	41		31
58	63	41	62	78	45		56
59	32	47	74	71	36		44
60	43	36	71	63	47		49
61	43	38	50	43	63		59
62	33	34	63	59	66		55
63	51	53	54	45	80		76
64	51	38	49	54	99		100
65	45	47	40	37	93		75
66	47	49	47	35	90		85
67	55	65	45	46	100		79
68	58	58	62	37	88		70
69	42	46	32	42	88		90
70	50	38	42	32	71		69
71	39	44	42	33	75		67
72	36	42	32	29	78		61
73	36	33	48	44	59		64
74	30	21	47	31	70		56
75	28	20	41	37	66		48
76	18	29	42	37	45		32
77	31	16	48	48	56		41
78	27	26	50	41	46		31
79	22	18	35	31	40		34
80	28	15	40	25	32		22
81	34	21	30	27	36		20
82	35	21	27	24	33		24
83	31	10	26	18	43		18
84	27	14	20	11	20		19
85	24	9	18	10	25		13
86	36	6	11	13	23		12
87	23	10	17	6	16		9
88	17	4	13	9	21		12
89	12	2	9	5	18		7
90	10	3	11	4	13		7
91	9	0	10	4	11		6
92	9	2	9	4	10		6
93	11	1	6	1	8		4
94	6	1	5	2	5		2
95	3	0	3	1	4		1
96	3	0	4	0	2		1
97	4	1	2	1	2		1
98	0	0	1	0	1		0
99	0	1	1	0	1		0
> 99	2	0	1	0	1		0

Tabellendaten						
Lebensbaum 10						
Lebensbaum 25			Lebensbaum 25			
	Basis-J.	2008	B +10	2018	B +25	2033
0	31	-28	28	-28	30	-30
1	31	-30	28	-28	30	-30
2	28	-31	28	-28	31	-31
3	34	-47	28	-28	31	-31
4	38	-25	28	-28	32	-32
5	37	-32	28	-28	32	-32
6	28	-36	28	-28	32	-32
7	52	-34	29	-29	32	-32
8	40	-37	29	-29	32	-32
9	45	-47	30	-30	32	-32
10	39	-53	33	-30	32	-32
11	46	-45	33	-32	32	-32
12	29	-38	30	-33	32	-32
13	41	-37	36	-50	32	-31
14	34	-41	41	-27	31	-31
15	44	-48	40	-34	31	-31
16	31	-36	30	-38	31	-31
17	41	-38	56	-36	31	-31
18	30	-51	43	-40	31	-31
19	35	-53	48	-50	31	-31
20	44	-35	42	-57	31	-31
21	35	-26	49	-48	31	-31
22	37	-35	31	-40	32	-32
23	29	-34	44	-39	33	-32
24	37	-33	36	-44	33	-33
25	39	-25	47	-51	37	-33
26	30	-30	33	-38	37	-36
27	38	-29	44	-40	33	-37
28	43	-32	32	-54	40	-56
29	33	-30	37	-56	45	-30
30	39	-36	47	-37	44	-38
31	40	-30	37	-28	33	-43
32	36	-28	39	-37	62	-40
33	40	-51	31	-36	48	-44
34	32	-41	39	-35	54	-55
35	42	-46	42	-27	46	-63
36	56	-56	32	-32	55	-53
37	59	-53	40	-31	34	-45
38	72	-74	46	-34	49	-44
39	90	-98	35	-32	40	-48
40	85	-75	41	-38	52	-56
41	83	-86	43	-32	37	-42
42	93	-82	38	-30	49	-44
43	83	-74	42	-54	35	-60
44	84	-97	34	-43	41	-62
45	68	-77	44	-48	52	-41
46	73	-76	59	-59	41	-30
47	77	-72	62	-55	43	-40
48	60	-78	76	-77	34	-39
49	72	-71	95	-102	43	-38
50	69	-64	89	-78	46	-29

Tabellendaten						
Lebensbaum 10						
Lebensbaum 25			Lebensbaum 25			
	Basis-J.	2008	B +10	2018	B +25	2033
51	49	-44	87	-89	35	-34
52	62	-60	97	-85	44	-33
53	53	-47	87	-76	50	-36
54	48	-56	88	-99	38	-34
55	40	-39	71	-79	45	-40
56	47	-37	76	-77	46	-33
57	45	-50	80	-73	41	-31
58	63	-41	62	-78	45	-56
59	32	-47	74	-71	36	-44
60	43	-36	71	-63	47	-49
61	43	-38	50	-43	63	-59
62	33	-34	63	-59	66	-55
63	51	-53	54	-45	80	-76
64	51	-38	49	-54	99	-100
65	45	-47	40	-37	93	-75
66	47	-49	47	-35	90	-85
67	55	-65	45	-46	100	-79
68	58	-58	62	-37	88	-70
69	42	-46	32	-42	88	-90
70	50	-38	42	-32	71	-69
71	39	-44	42	-33	75	-67
72	36	-42	32	-29	78	-61
73	36	-33	48	-44	59	-64
74	30	-21	47	-31	70	-56
75	28	-20	41	-37	66	-48
76	18	-29	42	-37	45	-32
77	31	-16	48	-48	56	-41
78	27	-26	50	-41	46	-31
79	22	-18	35	-31	40	-34
80	28	-15	40	-25	32	-22
81	34	-21	30	-27	36	-20
82	35	-21	27	-24	33	-24
83	31	-10	26	-18	43	-18
84	27	-14	20	-11	20	-19
85	24	-9	18	-10	25	-13
86	36	-6	11	-13	23	-12
87	23	-10	17	-6	16	-9
88	17	-4	13	-9	21	-12
89	12	-2	9	-5	18	-7
90	10	-3	11	-4	13	-7
91	9	0	10	-4	11	-6
92	9	-2	9	-4	10	-6
93	11	-1	6	-1	8	-4
94	6	-1	5	-2	5	-2
95	3	0	3	-1	4	-1
96	3	0	4	0	2	-1
97	4	-1	2	-1	2	-1
98	0	0	1	0	1	0
99	0	-1	1	0	1	0
> 99	2	0	1	0	1	0





Entwicklung der Einwohnerzahlen und Einwohnerdichte  
im Rheinisch-Bergischen Kreis

Abt. 67 / Statistik  
Herr Prediger 2510

Gebiete	Nr.	Fläche in qkm	Einwohner am 1.1.2008		Einwohner am 1.1.2033		Veränderung (Sp.6 / Sp.4)
			Anzahl	Einw / qkm	Anzahl	Einw / qkm	
Sp. 1	Sp. 2	Sp. 3	Sp. 4	Sp. 5	Sp. 6	Sp. 7	Sp. 8
<b>Stadt Berg. Gladbach</b>		<b>83,12</b>	<b>110.390</b>	<b>1.328</b>	<b>108.574</b>	<b>1.306</b>	<b>98,4%</b>
Paffrath	1	11,39	27.757	2.437	27.702	2.432	99,8%
Gladbach	2	13,58	29.656	2.184	29.595	2.179	99,8%
Sand	3	13,09	4.094	313	4.085	312	99,8%
Herkenrath	4	15,21	6.031	397	6.199	408	102,8%
Bensberg	5	17,84	19.945	1.118	19.691	1.104	98,7%
Refrath	6	12,01	22.907	1.907	21.302	1.774	93,0%
<b>Stadt Burscheid *</b>		<b>27,38</b>	<b>19.604</b>	<b>716</b>	<b>20.482</b>	<b>748</b>	<b>104,5%</b>
Stadtteil 1	7	19,91	12.729	639	13.113	659	103,0%
Stadtteil 2	8	7,47	6.871	920	7.374	987	107,3%
<b>Gemeinde Kürten *</b>		<b>67,55</b>	<b>20.594</b>	<b>305</b>	<b>21.856</b>	<b>324</b>	<b>106,1%</b>
Kürten	9	19,79	5.748	290	6.207	314	108,0%
Olpe	10	11,29	1.919	170	2.234	198	116,4%
Biesfeld	11	15,59	5.528	355	5.524	354	99,9%
Dürscheid	12	4,89	3.065	627	3.197	654	104,3%
Bechen	13	15,99	4.332	271	4.702	294	108,5%
<b>Stadt Leichlingen *</b>		<b>37,33</b>	<b>29.094</b>	<b>779</b>	<b>28.331</b>	<b>759</b>	<b>97,4%</b>
Westl. d. Wupper	14	6,39	10.829	1.695	10.908	1.707	100,7%
Östl. d. Wupper	15	3,98	7.879	1.980	7.474	1.878	94,9%
Außenortschaften	16	15,24	4.541	298	4.029	264	88,7%
Witzhelden	17	11,72	5.643	481	5.718	488	101,3%
<b>Gemeinde Odenthal *</b>		<b>39,97</b>	<b>16.373</b>	<b>410</b>	<b>16.585</b>	<b>415</b>	<b>101,3%</b>
Odenthal	18	7,29	4.663	640	4.383	601	94,0%
Altenberg, Blecher	19	4,86	3.627	746	3.642	749	100,4%
Neschen, Scheuren	20	14,28	1.983	139	2.090	146	105,4%
Eikamp, Höffe	21	9,59	2.411	251	2.741	286	113,7%
Voiswinkel	22	3,95	3.689	934	3.729	944	101,1%
<b>Stadt Overath *</b>		<b>68,84</b>	<b>28.438</b>	<b>413</b>	<b>29.032</b>	<b>422</b>	<b>102,1%</b>
Overath	23	21,26	7.939	373	7.651	360	96,4%
Heiligenhaus	24	3,75	3.523	939	3.696	986	104,9%
Marialinden	25	18,72	4.178	223	4.301	230	102,9%
Steinenbrück	26	6,57	5.355	815	5.514	839	103,0%
Vilkerath	27	8,93	3.099	347	3.442	385	111,1%
Immekeppel	28	5,19	2.026	390	2.068	398	102,1%
Untereschbach	29	2,20	1.385	630	1.465	666	105,8%
Brombach	30	2,22	931	419	887	400	95,3%
<b>Stadt Rösrath *</b>		<b>38,82</b>	<b>29.284</b>	<b>754</b>	<b>29.755</b>	<b>766</b>	<b>101,6%</b>
Rösrath	31	15,43	13.199	855	14.004	908	106,1%
Hoffnungstal	32	2,95	7.754	2.628	7.744	2.625	99,9%
Forsbach	33	7,50	6.467	862	6.244	833	96,6%
Kleineichen	34	12,94	1.864	144	1.754	136	94,1%
<b>Stadt Wermelskirchen *</b>		<b>74,66</b>	<b>37.571</b>	<b>503</b>	<b>37.316</b>	<b>500</b>	<b>99,3%</b>
Innenstadt	35	4,86	15.161	3.120	14.133	2.908	93,2%
Wüstenhof	36	3,74	1.864	498	1.776	475	95,3%
Eipringhausen	37	8,07	1.902	236	2.017	250	106,0%
Tente	38	11,83	6.342	536	6.896	583	108,7%
Hüngrer	39	5,99	2.921	488	2.872	479	98,3%
Dabringhausen	40	8,34	4.777	573	4.876	585	102,1%
Dabringhausen Süd	41	14,63	1.008	69	1.045	71	103,6%
Dhünn	42	17,20	3.469	202	3.536	206	101,9%
<b>Rh.-Bergischer Kreis</b>		<b>437,67</b>	<b>291.348</b>	<b>666</b>	<b>291.930</b>	<b>667</b>	<b>100,2%</b>

\* Die Einwohnerzahl der Stadt/Gemeinde ist größer als die Summe der Einwohnerzahlen der Stadtteile/Gemeindeteile, weil die Stadt/Gemeinde nicht alle Einwohner einem Stadtteil/Gemeindeteil zugeordnet hat.