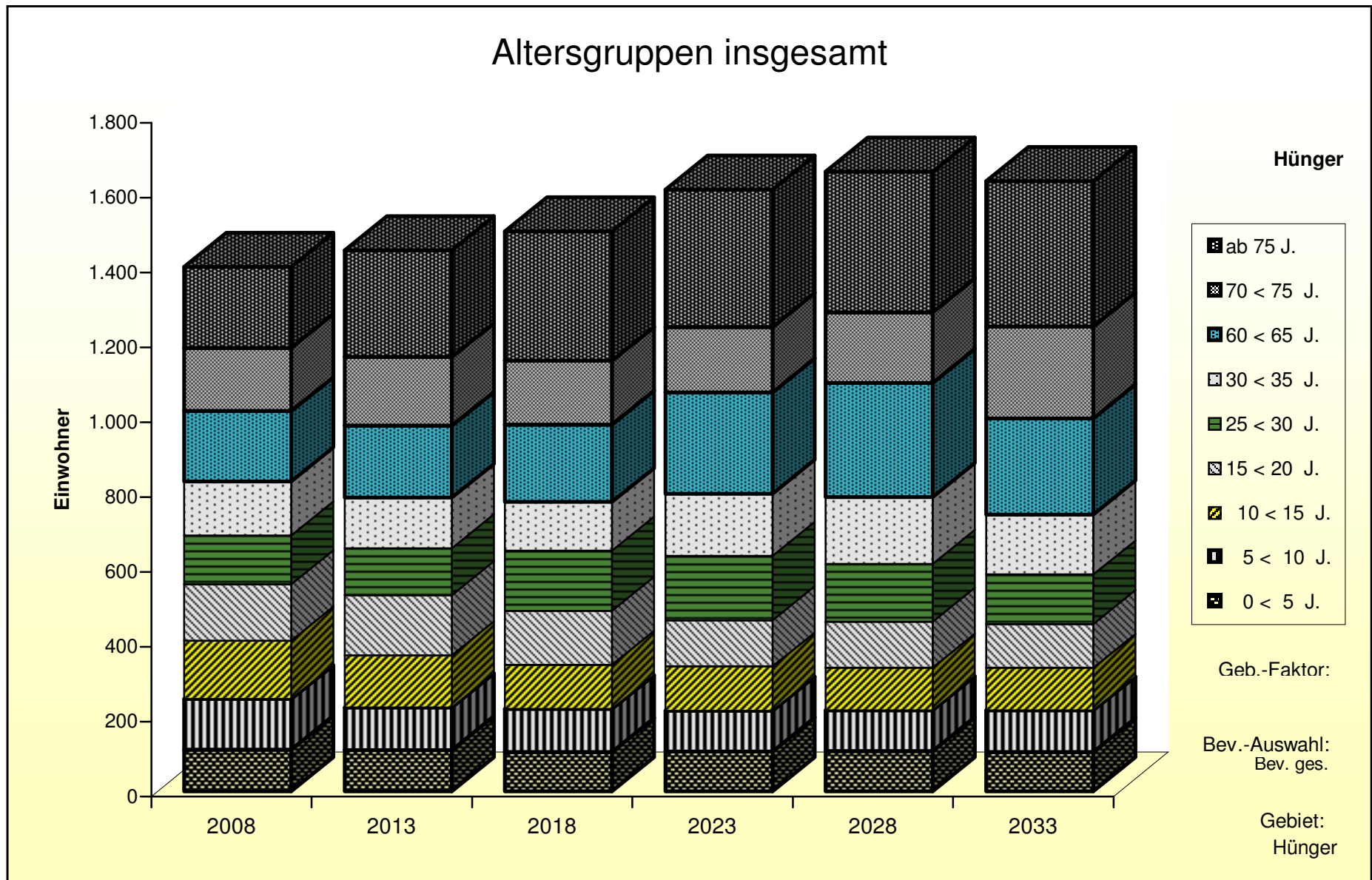
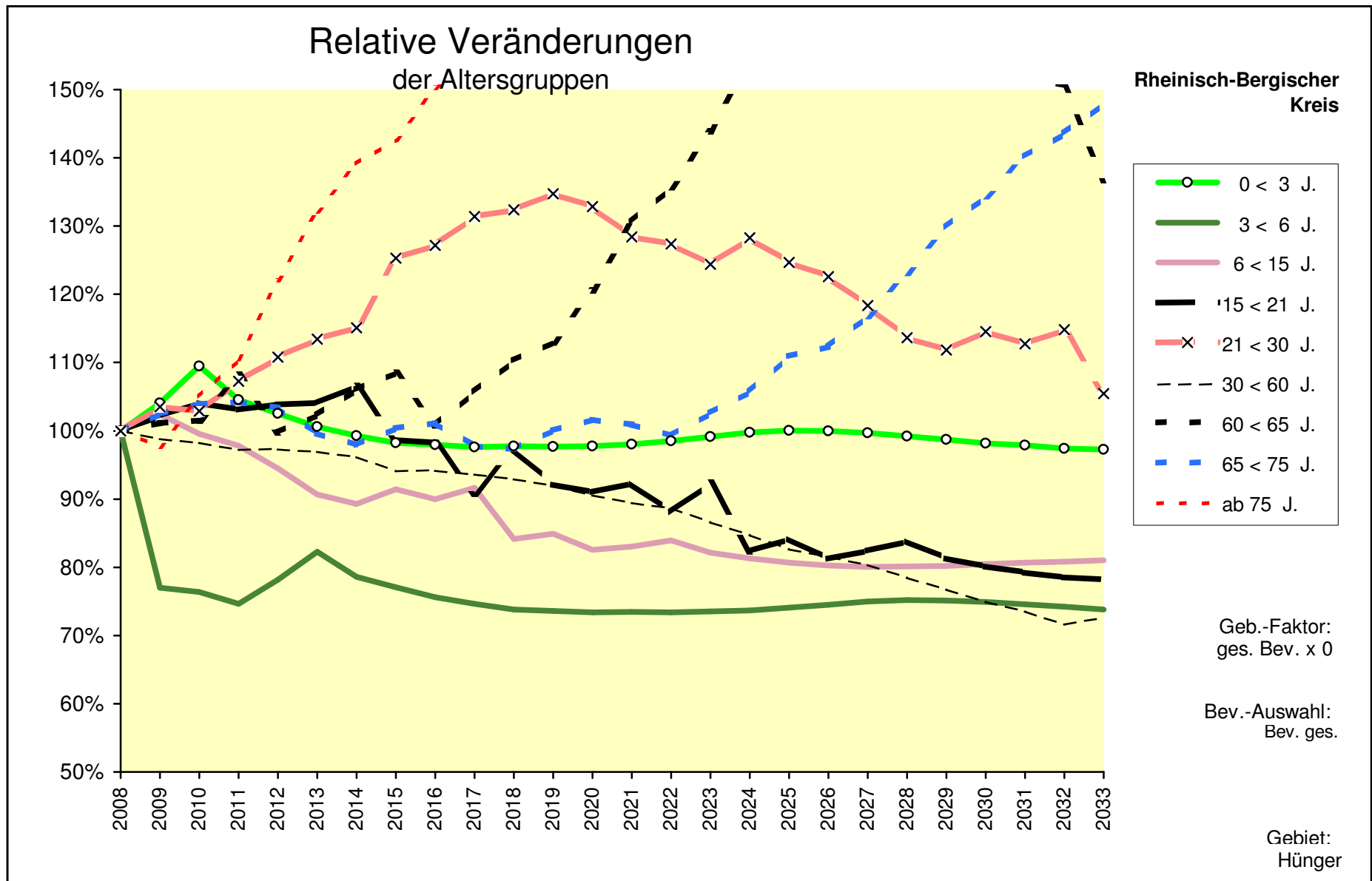


Alle Altersgruppen	Bev. ges.						Hunger						
	2008	2013	2018	2023	2028	2033	2008	2013	2018	2023	2028	2033	
0 < 5 J.	111	110	105	106	107	105	0 < 5 J.	100%	99,3%	94,7%	95,4%	96,4%	94,4%
5 < 10 J.	135	114	114	109	110	111	5 < 10 J.	100%	84,6%	84,7%	80,7%	81,4%	82,2%
10 < 15 J.	156	139	119	119	113	114	10 < 15 J.	100%	89,1%	76,0%	76,0%	72,5%	73,1%
15 < 20 J.	151	161	144	123	123	117	15 < 20 J.	100%	106,4%	95,5%	81,4%	81,5%	77,7%
20 < 25 J.	122	155	166	149	127	127	20 < 25 J.	100%	127,3%	136,4%	122,4%	104,4%	104,5%
25 < 30 J.	131	125	161	172	155	132	25 < 30 J.	100%	95,7%	122,7%	131,5%	118,1%	100,7%
30 < 35 J.	144	135	130	166	178	160	30 < 35 J.	100%	93,5%	90,1%	115,6%	123,8%	111,2%
35 < 40 J.	238	148	139	134	172	184	35 < 40 J.	100%	62,1%	58,5%	56,4%	72,3%	77,5%
40 < 45 J.	293	244	153	144	138	178	40 < 45 J.	100%	83,2%	52,1%	49,0%	47,2%	60,6%
45 < 50 J.	266	299	250	157	148	142	45 < 50 J.	100%	112,2%	94,1%	58,9%	55,5%	53,4%
50 < 55 J.	208	269	304	255	160	151	50 < 55 J.	100%	129,5%	146,4%	122,8%	76,9%	72,4%
55 < 60 J.	195	209	272	307	258	162	55 < 60 J.	100%	107,0%	139,5%	157,7%	132,3%	82,9%
60 < 65 J.	188	192	207	271	306	257	60 < 65 J.	100%	102,3%	110,3%	143,9%	162,5%	136,7%
65 < 70 J.	198	182	187	202	263	297	65 < 70 J.	100%	91,8%	94,6%	102,0%	133,0%	150,1%
70 < 75 J.	169	184	170	175	189	246	70 < 75 J.	100%	108,8%	100,5%	103,3%	111,6%	145,5%
ab 75 J.	216	286	346	367	376	389	ab 75 J.	100%	132,2%	160,4%	170,1%	174,1%	180,2%
insges.	2.921	2.951	2.969	2.956	2.923	2.872	insges.	100%	101,0%	101,6%	101,2%	100,1%	98,3%
	1.174	1.321	1.487	1.577	1.551	1.501	50 +	100%	112,6%	126,7%	134,4%	132,2%	127,9%

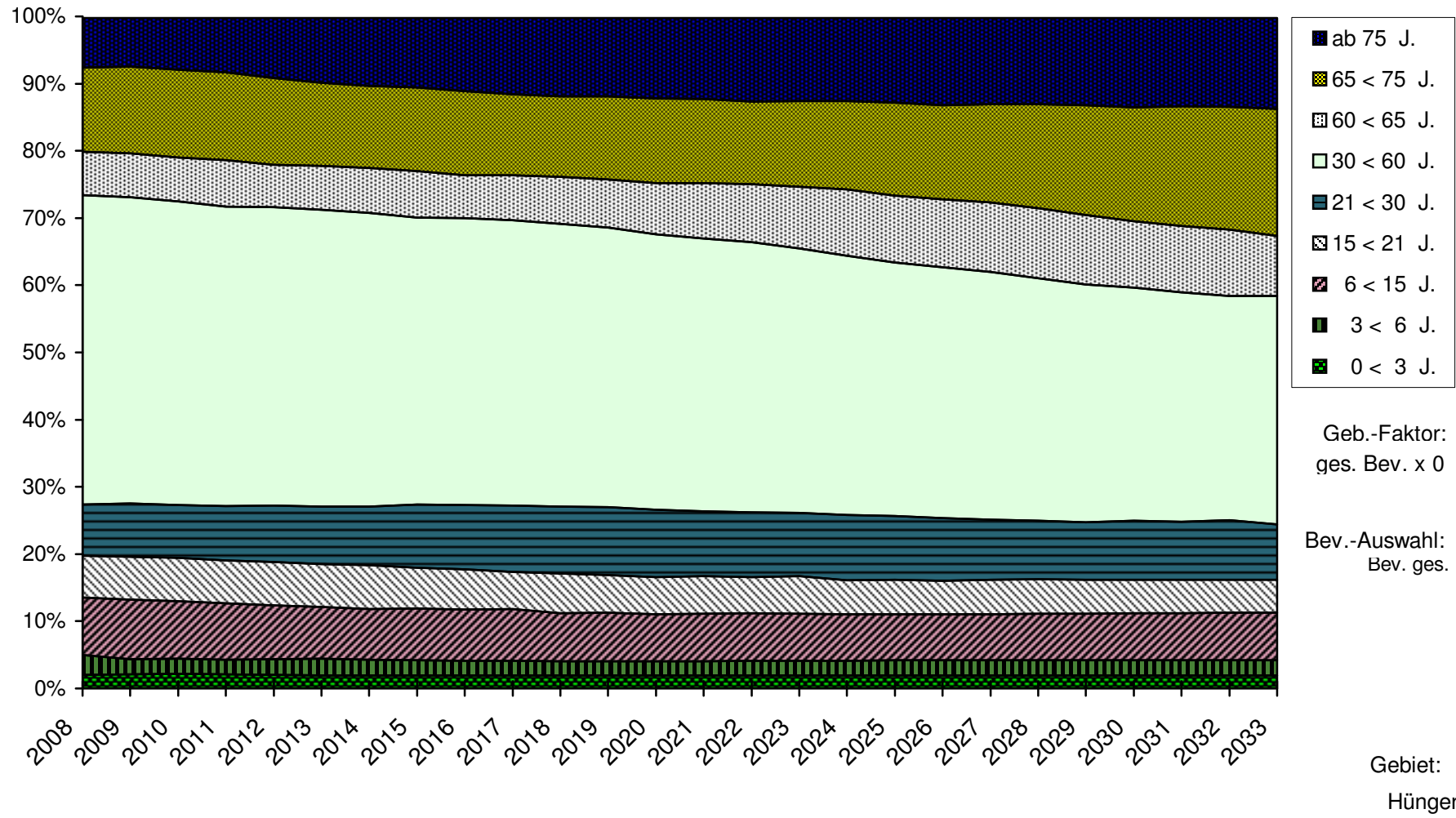


	2008	2009	2010	2011	2012	2013	2014	2015	2016	2017	2018	2019	2020	
0 < 3 J.	64	67	70	67	66	64	64	63	63	62	63	63	63	0 < 3 J.
3 < 6 J.	87	67	66	65	68	72	68	67	66	65	64	64	64	3 < 6 J.
6 < 15 J.	251	257	250	246	237	228	224	229	226	230	211	213	207	6 < 15 J.
15 < 21 J.	181	185	188	187	188	188	193	179	178	164	176	167	165	15 < 21 J.
21 < 30 J.	223	231	229	239	247	253	257	279	284	293	295	300	296	21 < 30 J.
30 < 60 J.	1.344	1.327	1.320	1.307	1.307	1.303	1.292	1.264	1.265	1.258	1.248	1.235	1.217	30 < 60 J.
60 < 65 J.	188	190	191	204	188	192	199	204	189	199	207	212	227	60 < 65 J.
65 < 75 J.	367	376	381	382	379	366	359	368	371	359	357	367	373	65 < 75 J.
ab 75 J.	216	211	227	239	264	286	301	308	325	338	346	346	356	ab 75 J.
Summe	2.921	2.911	2.923	2.934	2.943	2.951	2.957	2.962	2.966	2.968	2.969	2.968	2.967	
	2021	2022	2023	2024	2025	2026	2027	2028	2029	2030	2031	2032	2033	
0 < 3 J.	63	63	63	64	64	64	64	63	63	63	63	62	62	0 < 3 J.
3 < 6 J.	64	64	64	64	64	65	65	65	65	65	65	65	64	3 < 6 J.
6 < 15 J.	208	211	206	204	202	201	201	201	201	202	202	203	203	6 < 15 J.
15 < 21 J.	167	159	167	149	152	147	149	152	147	145	143	142	141	15 < 21 J.
21 < 30 J.	286	284	277	286	278	273	264	253	249	255	251	256	235	21 < 30 J.
30 < 60 J.	1.202	1.191	1.164	1.139	1.111	1.096	1.080	1.054	1.031	1.007	988	962	976	30 < 60 J.
60 < 65 J.	246	255	271	291	293	298	304	306	300	286	285	283	257	60 < 65 J.
65 < 75 J.	370	364	377	388	407	412	429	452	477	493	514	527	543	65 < 75 J.
ab 75 J.	358	369	367	366	372	382	376	376	379	387	382	383	389	ab 75 J.
Summe	2.964	2.961	2.956	2.951	2.945	2.938	2.931	2.923	2.914	2.904	2.894	2.883	2.872	



Anteile der Altersgruppen an der Gesamtbevölkerung

Rheinisch-Bergischer
Kreis



Überblick 3
Alle Altersgruppen

Basis-Jahr: 2008

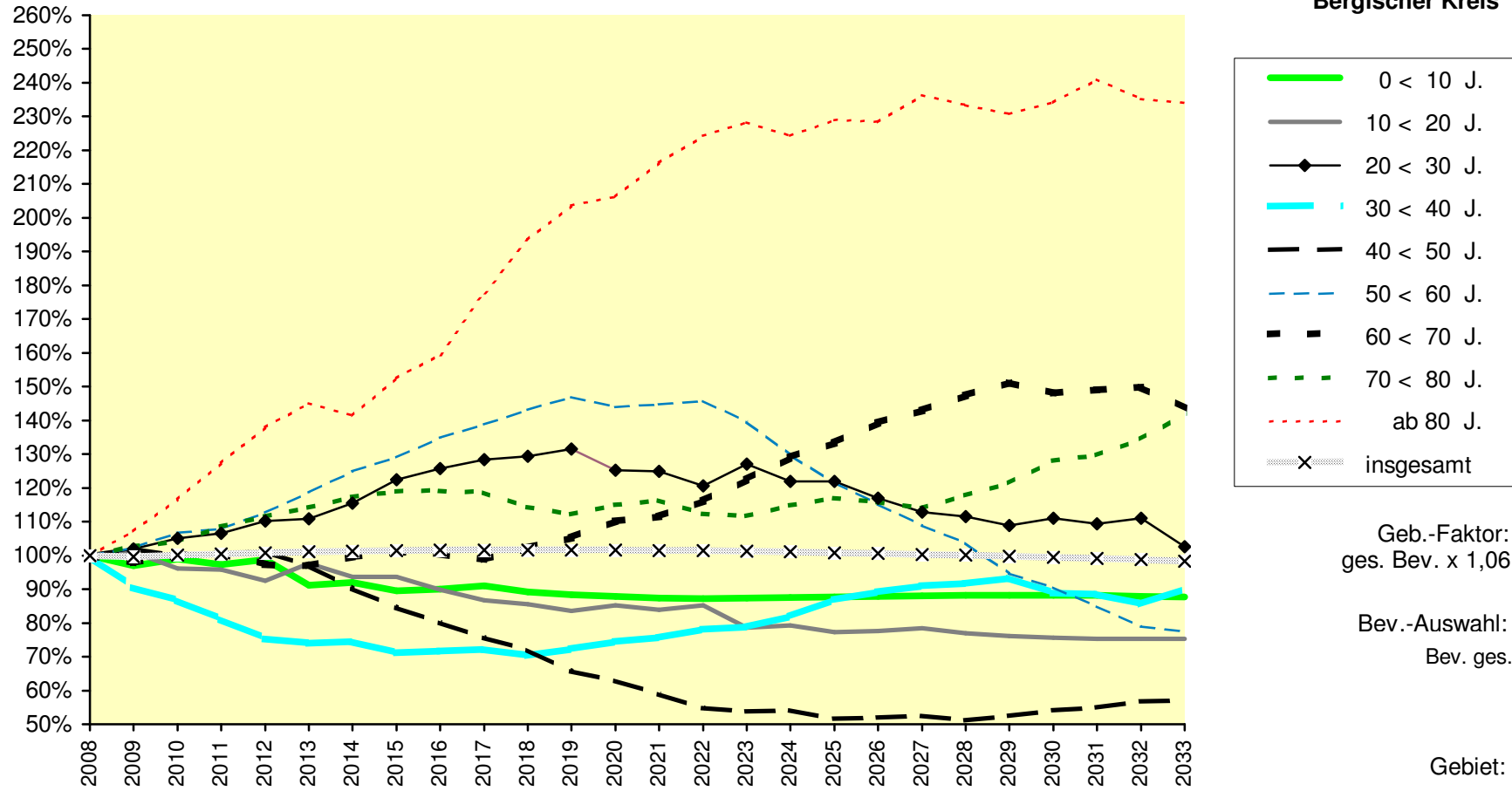
Bev. ges. **Hunger**

Rheinisch-Bergischer Kreis

	2008	2009	2010	2011	2012	2013	2014	2015	2016	2017	2018	2019	2020	
0 < 10 J.	246	239	243	239	243	224	226	220	222	224	219	217	216	0 < 10 J.
10 < 20 J.	307	310	295	294	284	300	287	287	276	266	263	257	262	10 < 20 J.
20 < 30 J.	253	258	266	270	279	281	292	310	318	325	327	333	317	20 < 30 J.
30 < 40 J.	382	346	331	310	288	282	284	272	274	276	269	276	285	30 < 40 J.
40 < 50 J.	559	570	559	562	565	542	505	473	447	423	403	367	352	40 < 50 J.
50 < 60 J.	403	412	430	434	454	478	503	520	544	559	576	592	580	50 < 60 J.
60 < 70 J.	386	377	386	388	376	374	385	390	388	382	395	406	425	60 < 70 J.
70 < 80 J.	289	297	301	314	322	330	339	344	344	343	330	324	332	70 < 80 J.
ab 80 J.	96	103	112	122	132	139	136	146	153	171	186	195	198	ab 80 J.
insgesamt	2.921	2.911	2.923	2.934	2.943	2.951	2.957	2.962	2.966	2.968	2.969	2.968	2.967	insgesamt
	2021	2022	2023	2024	2025	2026	2027	2028	2029	2030	2031	2032	2033	
0 < 10 J.	215	215	215	215	216	216	217	217	217	217	217	216	216	0 < 10 J.
10 < 20 J.	258	261	242	243	237	238	241	236	234	232	231	231	231	10 < 20 J.
20 < 30 J.	316	305	322	308	308	296	286	282	276	281	277	281	259	20 < 30 J.
30 < 40 J.	289	299	301	313	332	341	348	350	356	339	338	327	344	30 < 40 J.
40 < 50 J.	330	306	300	302	289	291	293	286	294	303	307	317	320	40 < 50 J.
50 < 60 J.	584	587	563	523	490	464	439	418	381	365	342	318	312	50 < 60 J.
60 < 70 J.	430	449	472	498	515	538	552	569	584	572	575	578	554	60 < 70 J.
70 < 80 J.	336	325	323	332	338	335	330	341	351	370	375	389	410	70 < 80 J.
ab 80 J.	208	215	219	215	220	219	227	224	221	225	231	226	225	ab 80 J.
insgesamt	2.964	2.961	2.956	2.951	2.945	2.938	2.931	2.923	2.914	2.904	2.894	2.883	2.872	insgesamt

Relative Veränderungen in 10er-Altersgruppen

**Rheinisch-
Bergischer Kreis**



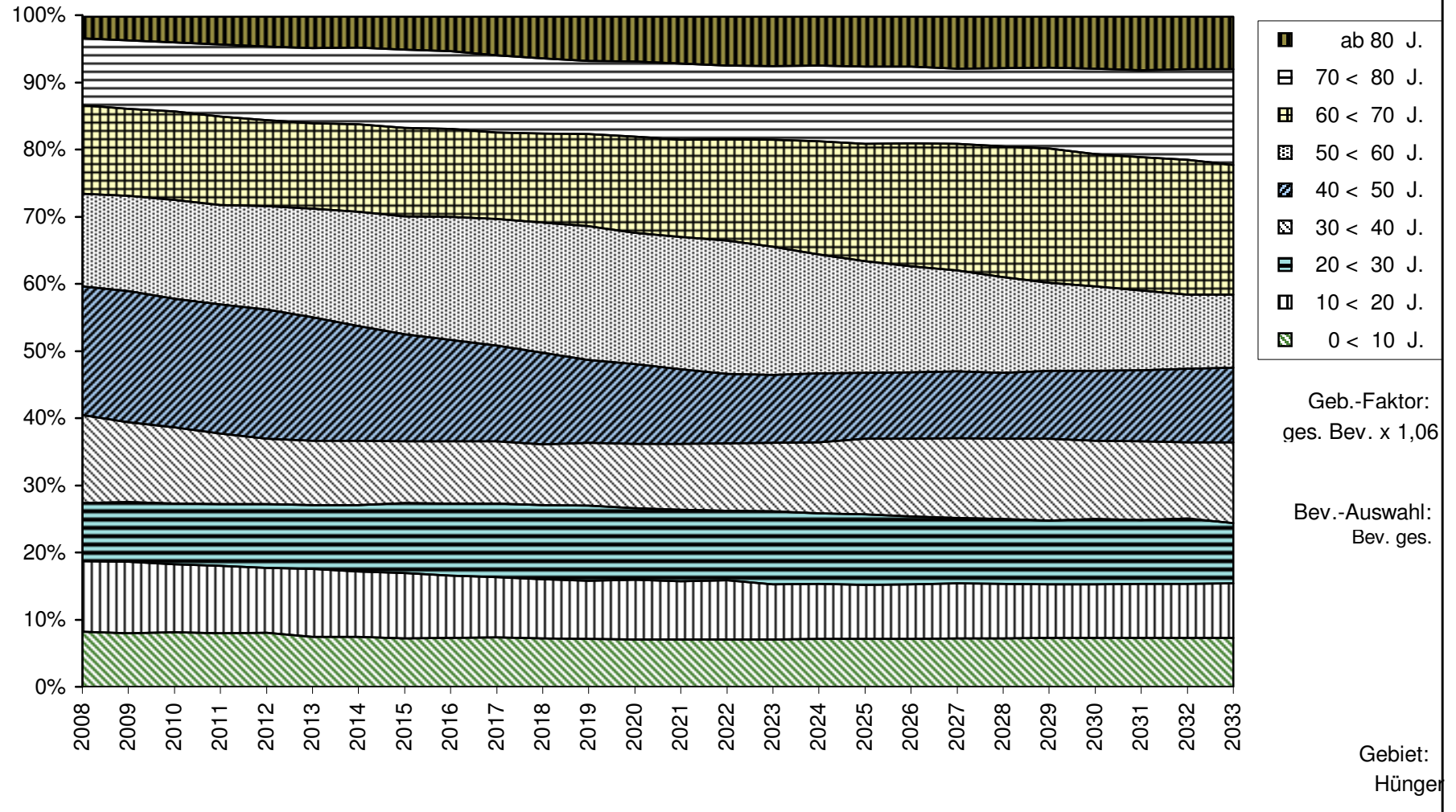
Geb.-Faktor:
ges. Bev. x 1,06

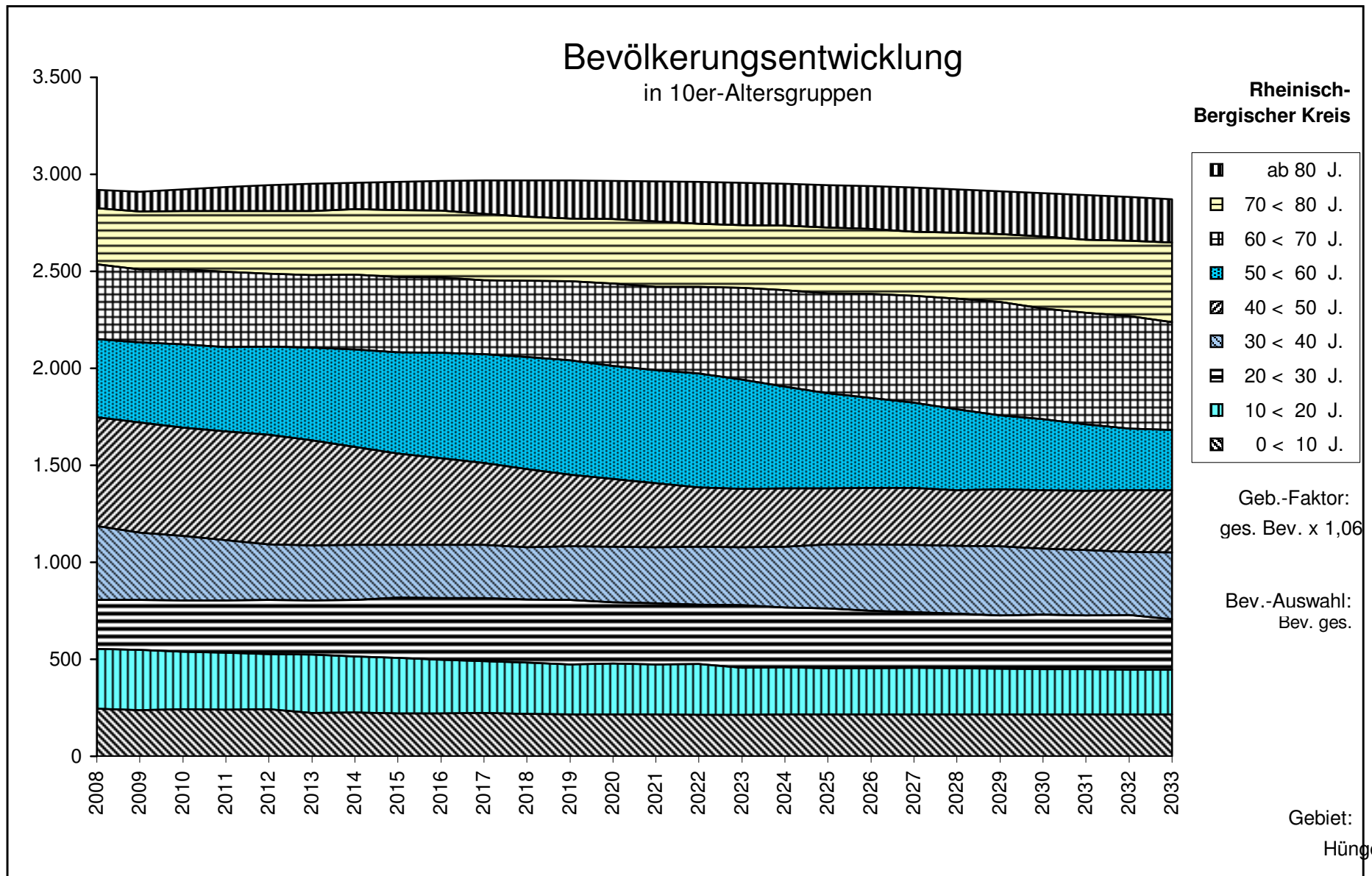
Bev.-Auswahl:
Bev. ges.

Gebiet:
Hüniger

Anteile von 10er-Altersgruppen an der Gesamtbevölkerung

Rheinisch-Bergischer Kreis



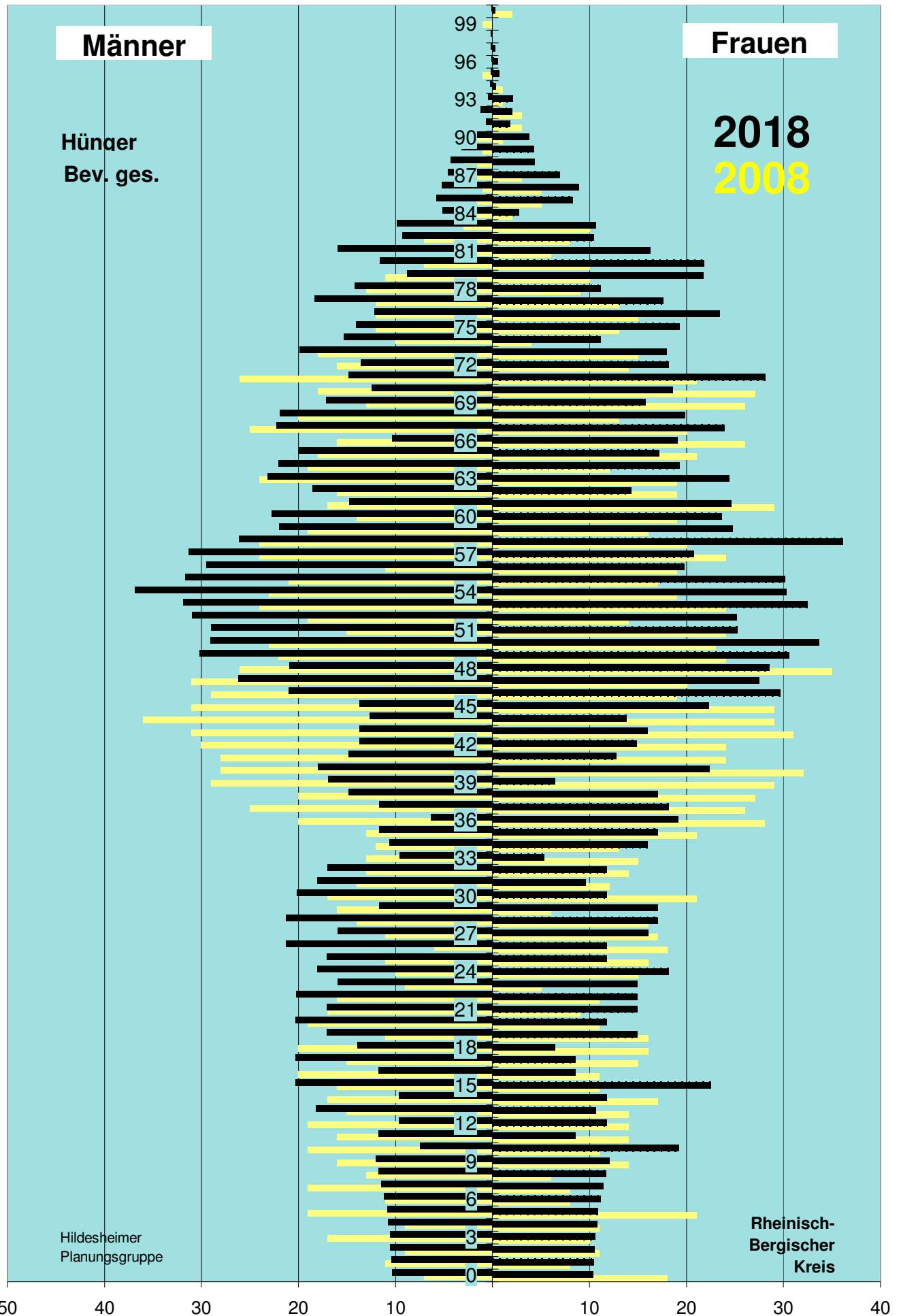


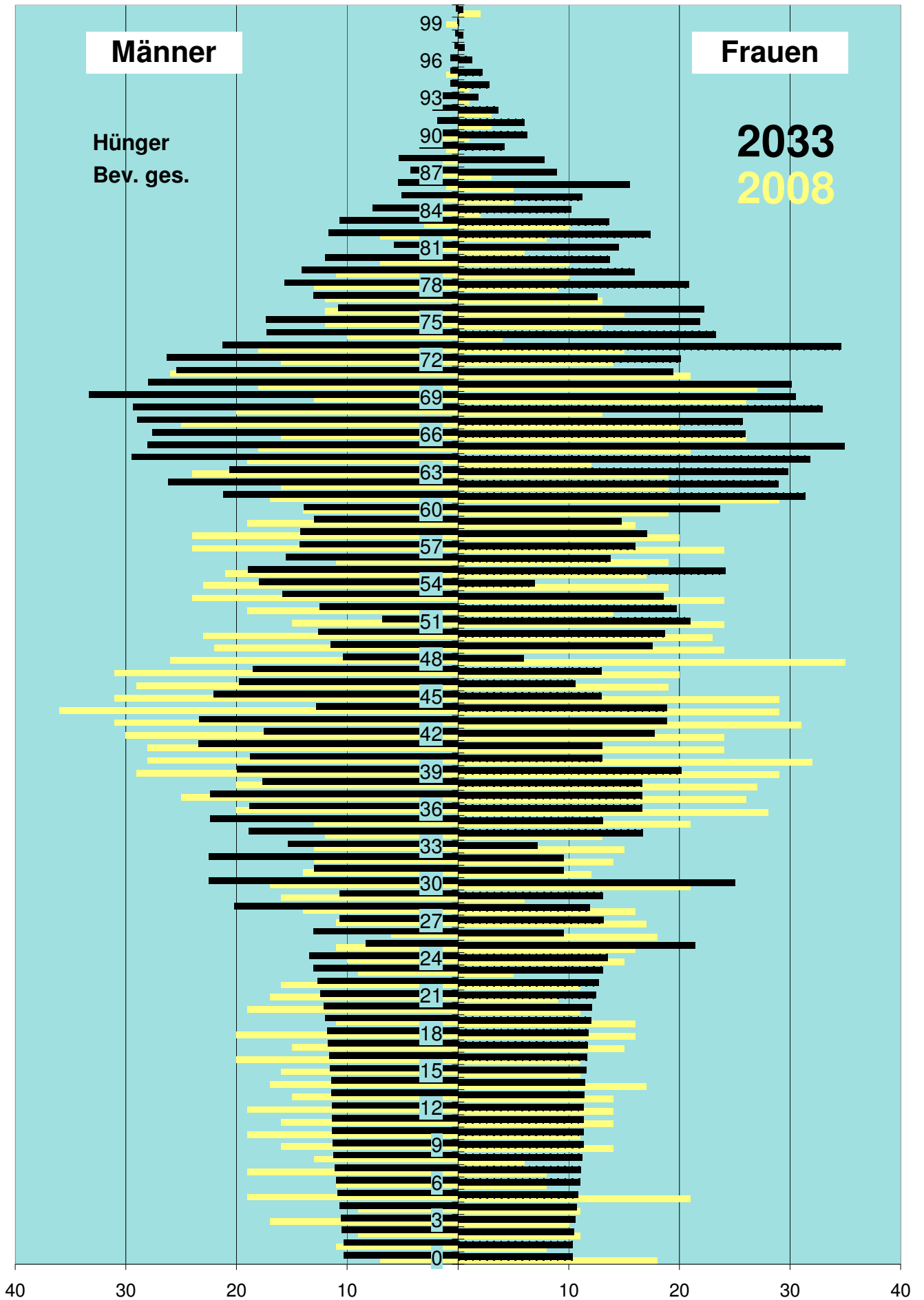
A u s g a n g s d a t e n							
Alter	Basis-J.		2008 B +10		2018 B +25		2033
	weibl	männl	weibl	männl	weibl	männl	
0	18	7	10	10	10	10	10
1	8	11	10	10	10	10	10
2	11	9	11	11	11	11	11
3	10	17	11	11	11	11	11
4	11	9	11	11	11	11	11
5	21	19	11	11	11	11	11
6	8	11	11	11	11	11	11
7	8	19	11	11	11	11	11
8	6	13	12	12	11	11	11
9	14	16	12	12	11	11	11
10	11	19	19	7	11	11	11
11	14	16	9	12	11	11	11
12	14	19	12	10	11	11	11
13	14	15	11	18	11	11	11
14	17	17	12	10	11	11	11
15	11	16	22	20	12	12	12
16	11	20	9	12	12	12	12
17	15	15	9	20	12	12	12
18	16	20	6	14	12	12	12
19	16	11	15	17	12	12	12
20	11	19	12	20	12	12	12
21	9	17	15	17	12	12	12
22	11	16	15	20	13	13	13
23	5	9	15	16	13	13	13
24	15	10	18	18	13	13	13
25	16	11	12	17	21	8	8
26	18	6	12	21	10	13	13
27	17	11	16	16	13	11	11
28	16	14	17	21	12	20	20
29	6	16	17	12	13	11	11
30	21	17	12	20	25	22	22
31	12	14	10	18	10	13	13
32	14	13	12	17	10	22	22
33	15	13	5	10	7	15	15
34	13	12	16	11	17	19	19
35	21	13	17	12	13	22	22
36	28	20	19	6	17	19	19
37	26	25	18	12	17	22	22
38	27	20	17	15	17	18	18
39	29	29	6	17	20	20	20
40	32	28	22	18	13	19	19
41	24	28	13	15	13	23	23
42	24	30	15	14	18	18	18
43	31	31	16	14	19	23	23
44	29	36	14	13	19	13	13
45	29	31	22	14	13	22	22
46	19	29	30	21	11	20	20
47	20	31	27	26	13	19	19
48	35	26	28	21	6	10	10
49	24	22	31	30	18	11	11
50	23	23	34	29	19	13	13

A u s g a n g s d a t e n							
Alter	Basis-J.		2008 B +10		2018 B +25		2033
	weibl	männl	weibl	männl	weibl	männl	
51	24	15	25	29	21		7
52	14	19	25	31	20		12
53	24	24	32	32	19		16
54	19	23	30	37	7		18
55	17	21	30	32	24		19
56	19	11	20	29	14		16
57	24	24	21	31	16		14
58	20	24	36	26	17		14
59	16	19	25	22	15		13
60	19	14	24	23	24		14
61	29	17	25	15	31		21
62	19	16	14	19	29		26
63	19	24	24	23	30		21
64	12	19	19	22	32		29
65	21	18	17	20	35		28
66	26	16	19	10	26		28
67	20	25	24	22	26		29
68	13	20	20	22	33		29
69	26	13	16	17	30		33
70	27	18	19	12	30		28
71	21	26	28	15	19		25
72	14	16	18	14	20		26
73	15	18	18	20	35		21
74	4	10	11	15	23		17
75	13	12	19	14	22		17
76	15	12	23	12	22		11
77	13	12	18	18	13		13
78	9	13	11	14	21		16
79	10	11	22	9	16		14
80	10	7	22	12	14		12
81	6	3	16	16	15		6
82	8	7	10	9	17		12
83	10	3	11	10	14		11
84	2	2	3	5	10		8
85	5	2	8	6	11		5
86	5	1	9	5	16		5
87	3	3	7	5	9		4
88	0	3	4	4	8		5
89	0	1	4	3	4		3
90	1	2	4	2	6		3
91	3	0	2	1	6		2
92	3	0	2	1	4		2
93	1	0	2	0	2		1
94	1	0	0	0	3		1
95	0	1	1	0	2		1
96	0	0	1	0	1		1
97	0	0	0	0	1		0
98	0	0	0	0	0		0
99	0	1	0	0	0		0
> 99	2	0	0	0	0		0

T a b e l l e n d a t e n						
Lebensbaum 10						
Lebensbaum 25			Lebensbaum 25			
	Basis-J.	2008	B +10	2018	B +25	2033
0	18	-7	10	-10	10	-10
1	8	-11	10	-10	10	-10
2	11	-9	11	-11	11	-11
3	10	-17	11	-11	11	-11
4	11	-9	11	-11	11	-11
5	21	-19	11	-11	11	-11
6	8	-11	11	-11	11	-11
7	8	-19	11	-11	11	-11
8	6	-13	12	-12	11	-11
9	14	-16	12	-12	11	-11
10	11	-19	19	-7	11	-11
11	14	-16	9	-12	11	-11
12	14	-19	12	-10	11	-11
13	14	-15	11	-18	11	-11
14	17	-17	12	-10	11	-11
15	11	-16	22	-20	12	-12
16	11	-20	9	-12	12	-12
17	15	-15	9	-20	12	-12
18	16	-20	6	-14	12	-12
19	16	-11	15	-17	12	-12
20	11	-19	12	-20	12	-12
21	9	-17	15	-17	12	-12
22	11	-16	15	-20	13	-13
23	5	-9	15	-16	13	-13
24	15	-10	18	-18	13	-13
25	16	-11	12	-17	21	-8
26	18	-6	12	-21	10	-13
27	17	-11	16	-16	13	-11
28	16	-14	17	-21	12	-20
29	6	-16	17	-12	13	-11
30	21	-17	12	-20	25	-22
31	12	-14	10	-18	10	-13
32	14	-13	12	-17	10	-22
33	15	-13	5	-10	7	-15
34	13	-12	16	-11	17	-19
35	21	-13	17	-12	13	-22
36	28	-20	19	-6	17	-19
37	26	-25	18	-12	17	-22
38	27	-20	17	-15	17	-18
39	29	-29	6	-17	20	-20
40	32	-28	22	-18	13	-19
41	24	-28	13	-15	13	-23
42	24	-30	15	-14	18	-18
43	31	-31	16	-14	19	-23
44	29	-36	14	-13	19	-13
45	29	-31	22	-14	13	-22
46	19	-29	30	-21	11	-20
47	20	-31	27	-26	13	-19
48	35	-26	28	-21	6	-10
49	24	-22	31	-30	18	-11
50	23	-23	34	-29	19	-13

Tabellendaten						
Lebensbaum 10						
Lebensbaum 25			Lebensbaum 25			
	Basis-J.	2008	B +10	2018	B +25	2033
51	24	-15	25	-29	21	-7
52	14	-19	25	-31	20	-12
53	24	-24	32	-32	19	-16
54	19	-23	30	-37	7	-18
55	17	-21	30	-32	24	-19
56	19	-11	20	-29	14	-16
57	24	-24	21	-31	16	-14
58	20	-24	36	-26	17	-14
59	16	-19	25	-22	15	-13
60	19	-14	24	-23	24	-14
61	29	-17	25	-15	31	-21
62	19	-16	14	-19	29	-26
63	19	-24	24	-23	30	-21
64	12	-19	19	-22	32	-29
65	21	-18	17	-20	35	-28
66	26	-16	19	-10	26	-28
67	20	-25	24	-22	26	-29
68	13	-20	20	-22	33	-29
69	26	-13	16	-17	30	-33
70	27	-18	19	-12	30	-28
71	21	-26	28	-15	19	-25
72	14	-16	18	-14	20	-26
73	15	-18	18	-20	35	-21
74	4	-10	11	-15	23	-17
75	13	-12	19	-14	22	-17
76	15	-12	23	-12	22	-11
77	13	-12	18	-18	13	-13
78	9	-13	11	-14	21	-16
79	10	-11	22	-9	16	-14
80	10	-7	22	-12	14	-12
81	6	-3	16	-16	15	-6
82	8	-7	10	-9	17	-12
83	10	-3	11	-10	14	-11
84	2	-2	3	-5	10	-8
85	5	-2	8	-6	11	-5
86	5	-1	9	-5	16	-5
87	3	-3	7	-5	9	-4
88	0	-3	4	-4	8	-5
89	0	-1	4	-3	4	-3
90	1	-2	4	-2	6	-3
91	3	0	2	-1	6	-2
92	3	0	2	-1	4	-2
93	1	0	2	0	2	-1
94	1	0	0	0	3	-1
95	0	-1	1	0	2	-1
96	0	0	1	0	1	-1
97	0	0	0	0	1	0
98	0	0	0	0	0	0
99	0	-1	0	0	0	0
> 99	2	0	0	0	0	0





Entwicklung der Einwohnerzahlen und Einwohnerdichte
im Rheinisch-Bergischen Kreis

Abt. 67 / Statistik
Herr Prediger 2510

Gebiete	Nr.	Fläche in qkm	Einwohner am 1.1.2008		Einwohner am 1.1.2033		Veränderung (Sp.6 / Sp.4)
			Anzahl	Einw / qkm	Anzahl	Einw / qkm	
Sp. 1	Sp. 2	Sp. 3	Sp. 4	Sp. 5	Sp. 6	Sp. 7	Sp. 8
Stadt Berg. Gladbach		83,12	110.390	1.328	108.574	1.306	98,4%
Paffrath	1	11,39	27.757	2.437	27.702	2.432	99,8%
Gladbach	2	13,58	29.656	2.184	29.595	2.179	99,8%
Sand	3	13,09	4.094	313	4.085	312	99,8%
Herkenrath	4	15,21	6.031	397	6.199	408	102,8%
Bensberg	5	17,84	19.945	1.118	19.691	1.104	98,7%
Refrath	6	12,01	22.907	1.907	21.302	1.774	93,0%
Stadt Burscheid *		27,38	19.604	716	20.482	748	104,5%
Stadtteil 1	7	19,91	12.729	639	13.113	659	103,0%
Stadtteil 2	8	7,47	6.871	920	7.374	987	107,3%
Gemeinde Kürten *		67,55	20.594	305	21.856	324	106,1%
Kürten	9	19,79	5.748	290	6.207	314	108,0%
Olpe	10	11,29	1.919	170	2.234	198	116,4%
Biesfeld	11	15,59	5.528	355	5.524	354	99,9%
Dürscheid	12	4,89	3.065	627	3.197	654	104,3%
Bechen	13	15,99	4.332	271	4.702	294	108,5%
Stadt Leichlingen *		37,33	29.094	779	28.331	759	97,4%
Westl. d. Wupper	14	6,39	10.829	1.695	10.908	1.707	100,7%
Östl. d. Wupper	15	3,98	7.879	1.980	7.474	1.878	94,9%
Außenortschaften	16	15,24	4.541	298	4.029	264	88,7%
Witzhelden	17	11,72	5.643	481	5.718	488	101,3%
Gemeinde Odenthal *		39,97	16.373	410	16.585	415	101,3%
Odenthal	18	7,29	4.663	640	4.383	601	94,0%
Altenberg, Blecher	19	4,86	3.627	746	3.642	749	100,4%
Neschen, Scheuren	20	14,28	1.983	139	2.090	146	105,4%
Eikamp, Höffe	21	9,59	2.411	251	2.741	286	113,7%
Voiswinkel	22	3,95	3.689	934	3.729	944	101,1%
Stadt Overath *		68,84	28.438	413	29.032	422	102,1%
Overath	23	21,26	7.939	373	7.651	360	96,4%
Heiligenhaus	24	3,75	3.523	939	3.696	986	104,9%
Marialinden	25	18,72	4.178	223	4.301	230	102,9%
Steinenbrück	26	6,57	5.355	815	5.514	839	103,0%
Vilkerath	27	8,93	3.099	347	3.442	385	111,1%
Immekeppel	28	5,19	2.026	390	2.068	398	102,1%
Untereschbach	29	2,20	1.385	630	1.465	666	105,8%
Brombach	30	2,22	931	419	887	400	95,3%
Stadt Rösrath *		38,82	29.284	754	29.755	766	101,6%
Rösrath	31	15,43	13.199	855	14.004	908	106,1%
Hoffnungstal	32	2,95	7.754	2.628	7.744	2.625	99,9%
Forsbach	33	7,50	6.467	862	6.244	833	96,6%
Kleineichen	34	12,94	1.864	144	1.754	136	94,1%
Stadt Wermelskirchen *		74,66	37.571	503	37.316	500	99,3%
Innenstadt	35	4,86	15.161	3.120	14.133	2.908	93,2%
Wüstenhof	36	3,74	1.864	498	1.776	475	95,3%
Eipringhausen	37	8,07	1.902	236	2.017	250	106,0%
Tente	38	11,83	6.342	536	6.896	583	108,7%
Hünger	39	5,99	2.921	488	2.872	479	98,3%
Dabringhausen	40	8,34	4.777	573	4.876	585	102,1%
Dabringhausen Süd	41	14,63	1.008	69	1.045	71	103,6%
Dhünn	42	17,20	3.469	202	3.536	206	101,9%
Rh.-Bergischer Kreis		437,67	291.348	666	291.930	667	100,2%

* Die Einwohnerzahl der Stadt/Gemeinde ist größer als die Summe der Einwohnerzahlen der Stadtteile/Gemeindeteile, weil die Stadt/Gemeinde nicht alle Einwohner einem Stadtteil/Gemeindeteil zugeordnet hat.