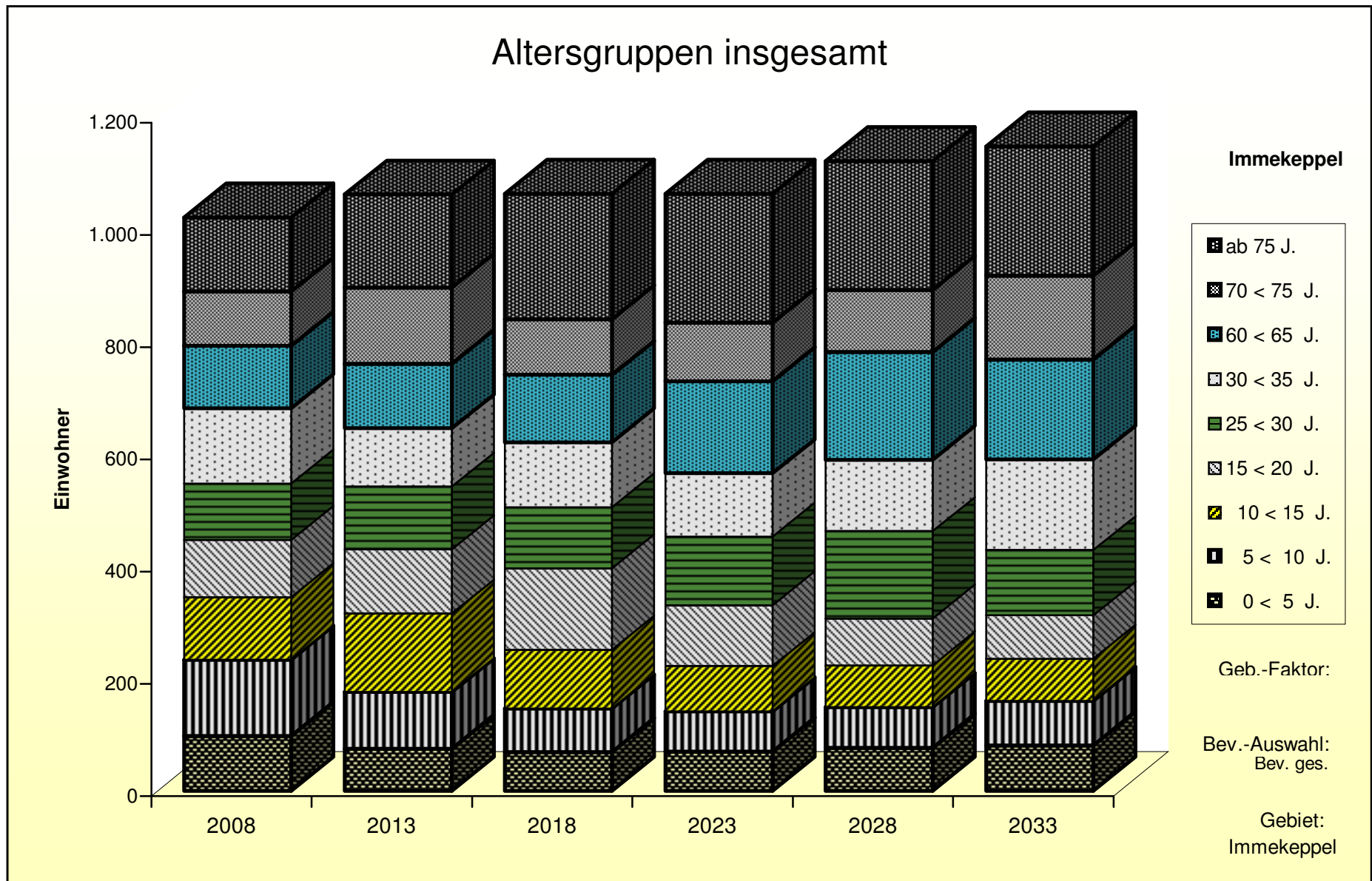
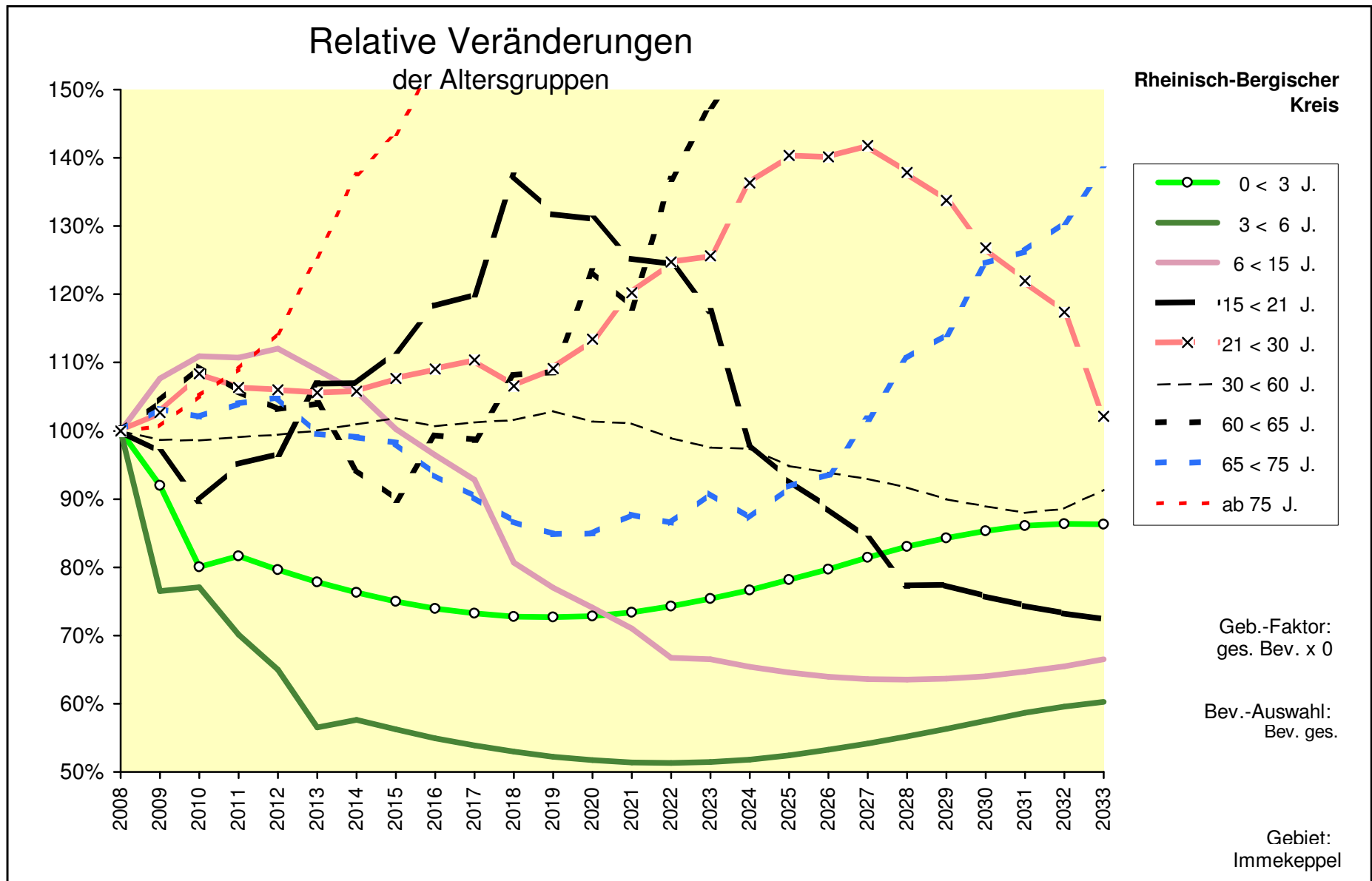


Alle Altersgruppen	Bev. ges.						Immekeppel							
	2008	2013	2018	2023	2028	2033	2008	2013	2018	2023	2028	2033		
0 < 5 J.	98	75	69	70	76	81	0 < 5 J.	100%	76,5%	70,5%	71,4%	78,0%	82,5%	0 < 5 J.
5 < 10 J.	136	101	78	72	73	79	5 < 10 J.	100%	74,2%	57,2%	52,7%	53,3%	58,3%	5 < 10 J.
10 < 15 J.	111	140	105	81	74	75	10 < 15 J.	100%	126,2%	94,3%	72,7%	67,0%	67,8%	10 < 15 J.
15 < 20 J.	102	114	145	109	84	77	15 < 20 J.	100%	112,0%	142,4%	106,4%	82,0%	75,6%	15 < 20 J.
20 < 25 J.	109	105	118	150	112	87	20 < 25 J.	100%	96,2%	108,6%	138,1%	103,2%	79,5%	20 < 25 J.
25 < 30 J.	101	112	109	123	156	116	25 < 30 J.	100%	110,9%	107,5%	121,4%	154,3%	115,3%	25 < 30 J.
30 < 35 J.	134	104	116	112	127	161	30 < 35 J.	100%	77,5%	86,5%	83,9%	94,7%	120,4%	30 < 35 J.
35 < 40 J.	166	138	107	120	116	131	35 < 40 J.	100%	82,9%	64,7%	72,2%	70,0%	79,0%	35 < 40 J.
40 < 45 J.	184	170	142	111	124	120	40 < 45 J.	100%	92,4%	77,1%	60,2%	67,2%	65,2%	40 < 45 J.
45 < 50 J.	161	188	174	146	114	127	45 < 50 J.	100%	116,5%	108,3%	90,5%	70,7%	78,9%	45 < 50 J.
50 < 55 J.	120	163	191	178	149	116	50 < 55 J.	100%	135,9%	159,5%	148,2%	123,9%	96,8%	50 < 55 J.
55 < 60 J.	117	120	165	194	179	150	55 < 60 J.	100%	103,0%	140,8%	165,5%	153,4%	128,5%	55 < 60 J.
60 < 65 J.	111	115	120	164	193	178	60 < 65 J.	100%	104,0%	108,1%	147,6%	173,7%	160,5%	60 < 65 J.
65 < 70 J.	147	107	112	117	160	188	65 < 70 J.	100%	72,8%	76,3%	79,8%	108,6%	128,0%	65 < 70 J.
70 < 75 J.	97	136	99	104	110	149	70 < 75 J.	100%	140,1%	102,5%	107,7%	113,5%	153,8%	70 < 75 J.
ab 75 J.	132	166	224	230	230	231	ab 75 J.	100%	125,5%	169,4%	174,1%	173,9%	174,9%	ab 75 J.
insges.	2.026	2.053	2.075	2.080	2.076	2.068	insges.	100%	101,4%	102,4%	102,6%	102,5%	102,1%	insges.
	724	807	911	987	1.020	1.013	50 +	100%	111,5%	125,9%	136,3%	140,9%	139,9%	50 +

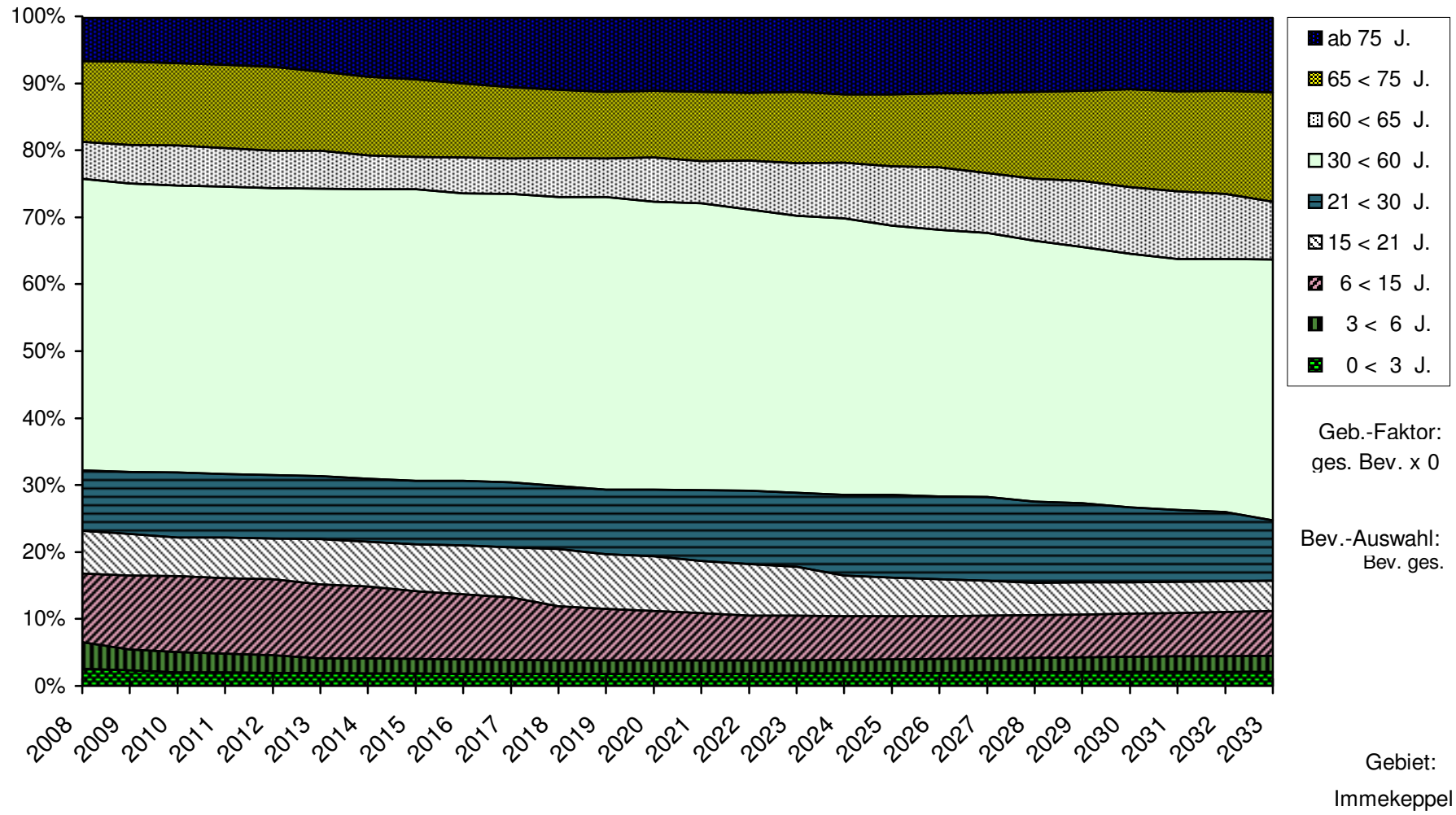


	2008	2009	2010	2011	2012	2013	2014	2015	2016	2017	2018	2019	2020	
0 < 3 J.	56	52	45	46	45	44	43	42	41	41	41	41	41	0 < 3 J.
3 < 6 J.	81	62	62	57	53	46	47	46	45	44	43	42	42	3 < 6 J.
6 < 15 J.	208	224	231	230	233	227	220	208	201	193	168	160	154	6 < 15 J.
15 < 21 J.	129	125	116	123	125	138	138	144	153	155	177	170	169	15 < 21 J.
21 < 30 J.	183	188	198	195	194	193	194	197	200	202	195	200	208	21 < 30 J.
30 < 60 J.	882	870	869	874	877	882	890	898	888	893	896	907	894	30 < 60 J.
60 < 65 J.	111	116	122	117	114	115	105	100	110	110	120	120	137	60 < 65 J.
65 < 75 J.	244	252	249	254	256	243	242	240	228	220	212	207	207	65 < 75 J.
ab 75 J.	132	133	139	144	151	166	182	189	204	215	224	229	227	ab 75 J.
Summe	2.026	2.021	2.031	2.039	2.047	2.053	2.059	2.064	2.069	2.072	2.075	2.077	2.078	
	2021	2022	2023	2024	2025	2026	2027	2028	2029	2030	2031	2032	2033	
0 < 3 J.	41	42	42	43	44	45	46	46	47	48	48	48	48	0 < 3 J.
3 < 6 J.	42	42	42	42	42	43	44	45	46	47	47	48	49	3 < 6 J.
6 < 15 J.	148	139	138	136	134	133	132	132	132	133	135	136	138	6 < 15 J.
15 < 21 J.	162	161	152	127	120	114	109	100	100	98	96	94	93	15 < 21 J.
21 < 30 J.	220	228	230	249	257	257	259	252	245	232	223	215	187	21 < 30 J.
30 < 60 J.	891	873	860	859	837	828	820	809	794	784	776	782	806	30 < 60 J.
60 < 65 J.	131	152	164	173	183	194	185	193	206	207	210	202	178	60 < 65 J.
65 < 75 J.	214	211	222	213	224	228	248	270	279	304	308	319	337	65 < 75 J.
ab 75 J.	231	233	230	238	238	236	234	230	227	221	229	226	231	ab 75 J.
Summe	2.079	2.080	2.080	2.079	2.079	2.078	2.077	2.076	2.075	2.073	2.072	2.070	2.068	



Anteile der Altersgruppen an der Gesamtbevölkerung

**Rheinisch-Bergischer
Kreis**



Überblick 3
Alle Altersgruppen

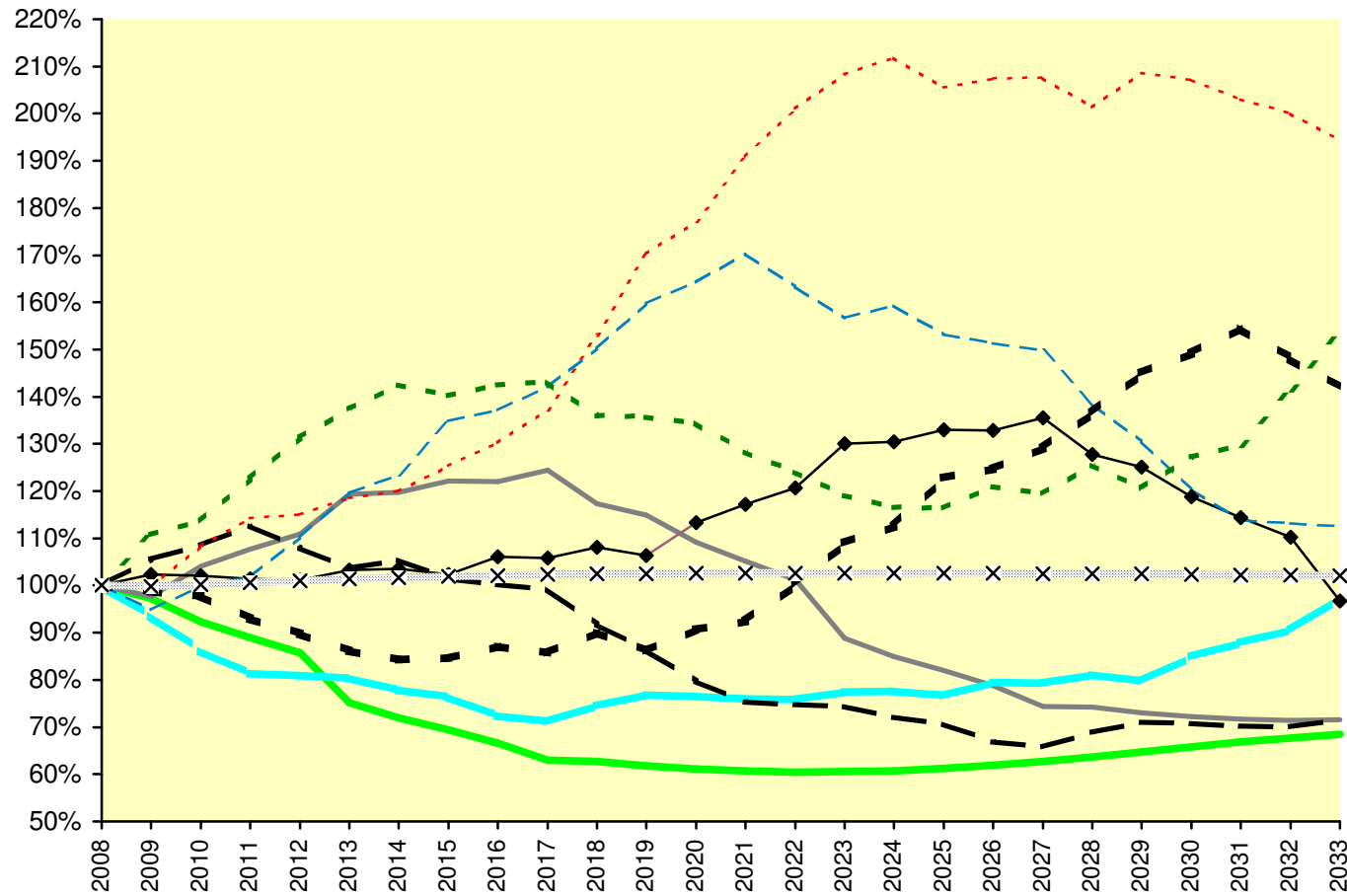
Basis-Jahr: 2008

Bev. ges. Immekeppel

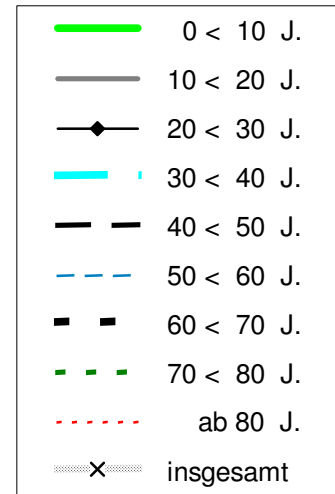
Rheinisch-Bergischer Kreis

	2008	2009	2010	2011	2012	2013	2014	2015	2016	2017	2018	2019	2020	
0 < 10 J.	234	227	216	208	200	176	168	162	156	147	147	145	143	0 < 10 J.
10 < 20 J.	213	208	222	229	236	254	255	260	260	265	250	245	232	10 < 20 J.
20 < 30 J.	210	215	214	213	212	217	217	215	223	222	227	223	238	20 < 30 J.
30 < 40 J.	300	281	259	244	243	241	234	229	217	213	223	230	230	30 < 40 J.
40 < 50 J.	345	364	374	389	373	358	364	350	346	343	316	298	275	40 < 50 J.
50 < 60 J.	237	225	236	241	261	283	293	320	325	337	356	379	389	50 < 60 J.
60 < 70 J.	258	255	252	240	232	222	217	218	225	221	232	222	234	60 < 70 J.
70 < 80 J.	160	177	182	196	210	220	228	224	228	229	217	217	215	70 < 80 J.
ab 80 J.	69	69	75	79	79	82	83	87	90	95	106	118	122	ab 80 J.
insgesamt	2.026	2.021	2.031	2.039	2.047	2.053	2.059	2.064	2.069	2.072	2.075	2.077	2.078	insgesamt
	2021	2022	2023	2024	2025	2026	2027	2028	2029	2030	2031	2032	2033	
0 < 10 J.	142	141	142	142	143	145	147	149	151	154	156	158	160	0 < 10 J.
10 < 20 J.	224	216	189	181	175	168	158	158	156	154	153	152	152	10 < 20 J.
20 < 30 J.	246	254	273	274	279	279	285	268	263	250	240	232	203	20 < 30 J.
30 < 40 J.	228	227	232	233	230	238	238	243	239	255	264	272	293	30 < 40 J.
40 < 50 J.	260	258	257	249	244	231	227	238	245	244	242	242	247	40 < 50 J.
50 < 60 J.	404	387	371	378	363	359	355	328	310	285	270	268	266	50 < 60 J.
60 < 70 J.	239	259	281	290	317	322	333	352	374	385	399	382	366	60 < 70 J.
70 < 80 J.	205	198	191	187	186	194	191	201	193	204	208	226	246	70 < 80 J.
ab 80 J.	132	139	144	146	142	143	143	139	144	143	140	138	134	ab 80 J.
insgesamt	2.079	2.080	2.080	2.079	2.079	2.078	2.077	2.076	2.075	2.073	2.072	2.070	2.068	insgesamt

Relative Veränderungen in 10er-Altersgruppen



Rheinisch-Bergischer Kreis



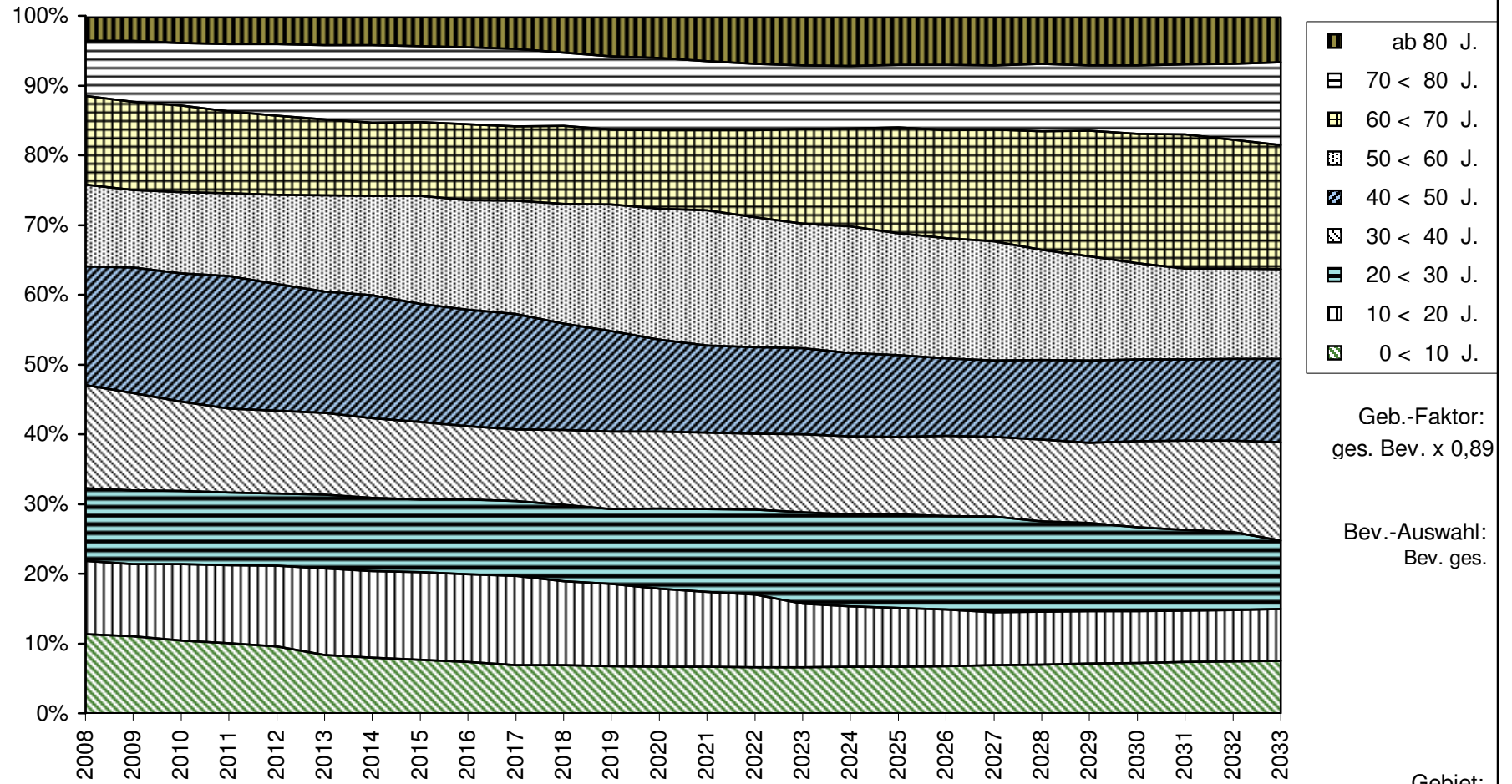
Geb.-Faktor:
ges. Bev. x 0,89

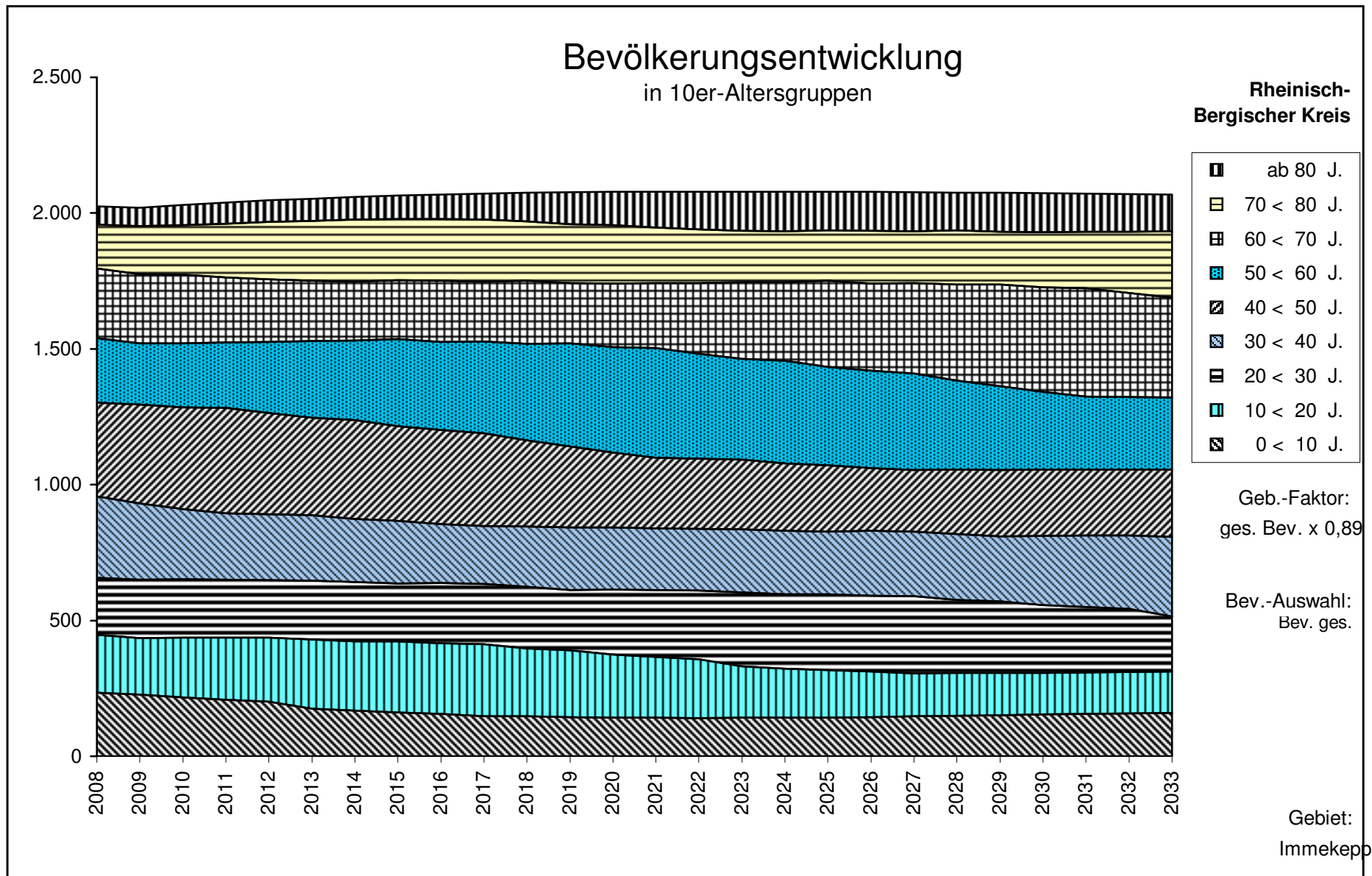
Bev.-Auswahl:
Bev. ges.

Gebiet:
Immekeppel

Anteile von 10er-Altersgruppen an der Gesamtbevölkerung

Rheinisch-Bergischer Kreis



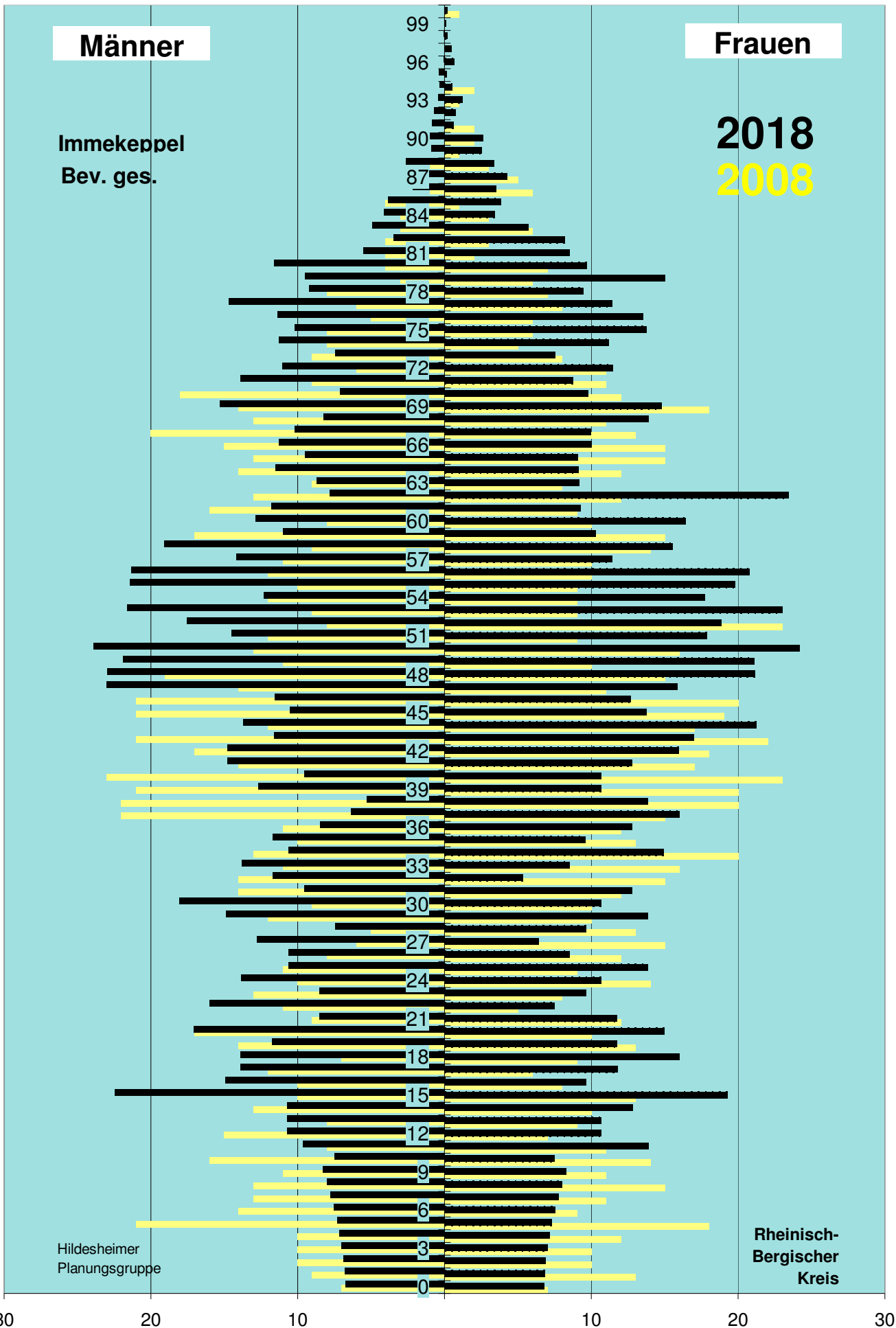


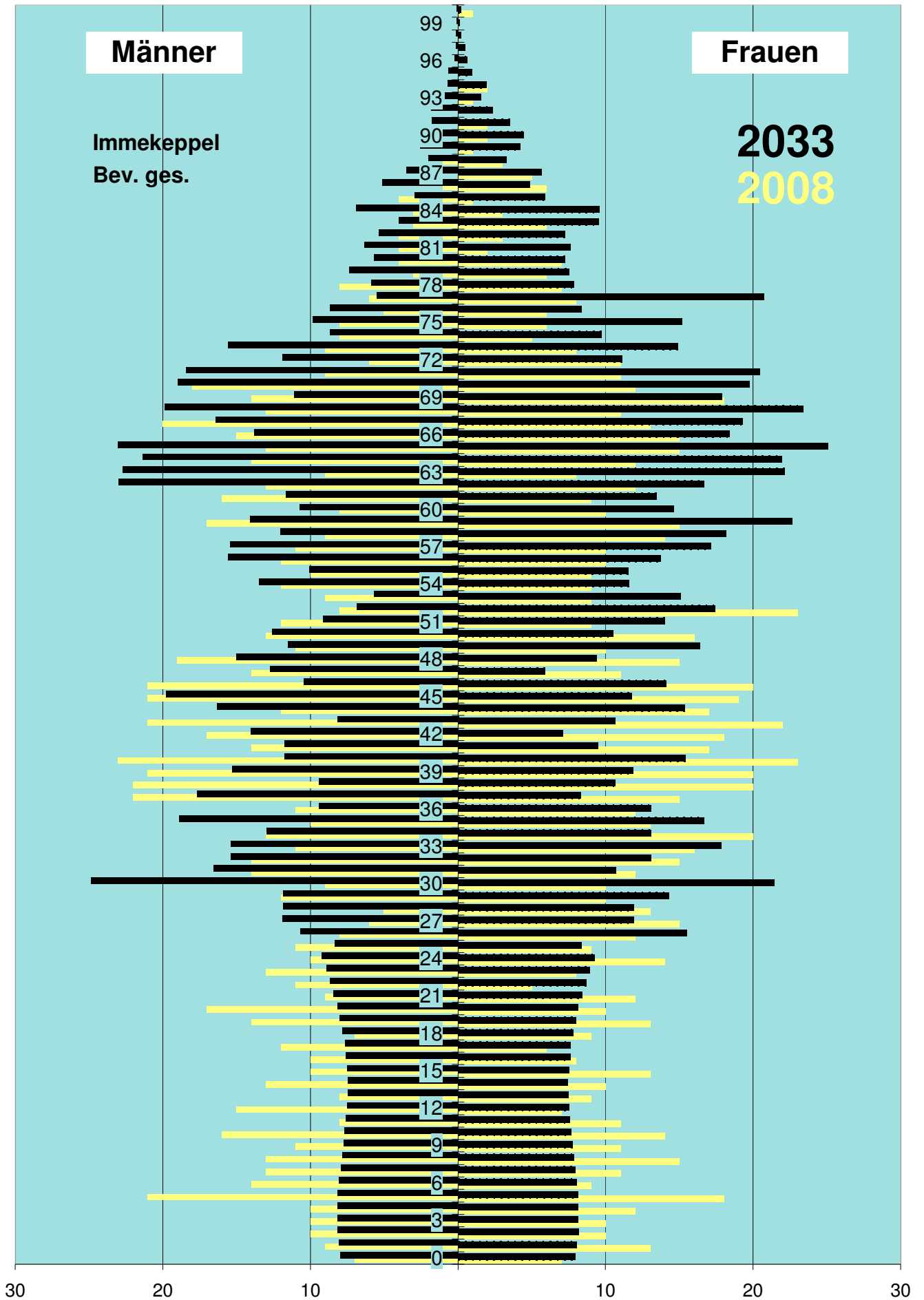
A u s g a n g s d a t e n						
Alter	Basis-J.	2008		2018		2033
	weibl	männl	weibl	männl	weibl	männl
0	7	7	7	7	8	8
1	13	9	7	7	8	8
2	10	10	7	7	8	8
3	10	10	7	7	8	8
4	12	10	7	7	8	8
5	18	21	7	7	8	8
6	9	14	8	8	8	8
7	11	13	8	8	8	8
8	15	13	8	8	8	8
9	11	11	8	8	8	8
10	14	16	7	7	8	8
11	11	8	14	10	8	8
12	7	15	11	11	8	8
13	9	8	11	11	7	7
14	10	13	13	11	7	7
15	13	10	19	22	8	7
16	8	10	10	15	8	8
17	6	12	12	14	8	8
18	9	7	16	14	8	8
19	13	14	12	12	8	8
20	10	17	15	17	8	8
21	12	9	12	9	8	8
22	5	11	7	16	9	9
23	8	13	10	9	9	9
24	14	10	11	14	9	9
25	9	11	14	11	8	8
26	12	8	9	11	15	11
27	15	6	6	13	12	12
28	13	5	10	7	12	12
29	10	12	14	15	14	12
30	10	9	11	18	21	25
31	12	14	13	10	11	17
32	15	14	5	12	13	15
33	16	11	9	14	18	15
34	20	13	15	11	13	13
35	13	10	10	12	17	19
36	12	11	13	8	13	9
37	15	22	16	6	8	18
38	20	22	14	5	11	9
39	20	21	11	13	12	15
40	23	23	11	10	15	12
41	17	14	13	15	9	12
42	18	17	16	15	7	14
43	22	21	17	12	11	8
44	17	12	21	14	15	16
45	19	21	14	11	12	20
46	20	21	13	12	14	10
47	11	14	16	23	6	13
48	15	19	21	23	9	15
49	10	11	21	22	16	11
50	16	13	24	24	11	13

A u s g a n g s d a t e n						
Alter	Basis-J.	2008		2018		2033
	weibl	männl	weibl	männl	weibl	männl
51	9	12	18	14	14	9
52	23	8	19	18	17	7
53	9	9	23	22	15	6
54	9	12	18	12	12	13
55	9	10	20	21	12	10
56	10	12	21	21	14	16
57	10	11	11	14	17	15
58	14	9	15	19	18	12
59	15	17	10	11	23	14
60	10	8	16	13	15	11
61	9	16	9	12	13	12
62	12	13	23	8	17	23
63	8	9	9	9	22	23
64	12	14	9	11	22	21
65	15	13	9	9	25	23
66	15	15	10	11	18	14
67	13	20	10	10	19	16
68	11	13	14	8	23	20
69	18	14	15	15	18	11
70	12	18	10	7	20	19
71	11	9	9	14	20	18
72	11	6	11	11	11	12
73	8	9	8	7	15	16
74	5	8	11	11	10	9
75	6	8	14	10	15	10
76	6	5	13	11	8	9
77	8	6	11	15	21	5
78	7	8	9	9	8	6
79	6	3	15	9	8	7
80	7	4	10	12	7	6
81	2	4	9	6	8	6
82	3	4	8	3	7	5
83	6	3	6	5	10	4
84	3	3	3	4	10	7
85	1	4	4	4	6	3
86	6	1	4	2	5	5
87	5	0	4	2	6	3
88	3	1	3	3	3	2
89	1	0	3	1	4	3
90	2	0	3	1	4	2
91	2	0	1	1	3	2
92	0	0	1	1	2	2
93	1	0	1	0	2	1
94	2	0	1	0	2	1
95	0	0	0	0	1	1
96	0	0	1	0	1	0
97	0	0	0	0	0	0
98	0	0	0	0	0	0
99	0	0	0	0	0	0
> 99	1	0	0	0	0	0

Tabellendaten						
Lebensbaum 10						
Lebensbaum 25			Lebensbaum 25			
	Basis-J.	2008	B +10	2018	B +25	2033
0	7	-7	7	-7	8	-8
1	13	-9	7	-7	8	-8
2	10	-10	7	-7	8	-8
3	10	-10	7	-7	8	-8
4	12	-10	7	-7	8	-8
5	18	-21	7	-7	8	-8
6	9	-14	8	-8	8	-8
7	11	-13	8	-8	8	-8
8	15	-13	8	-8	8	-8
9	11	-11	8	-8	8	-8
10	14	-16	7	-7	8	-8
11	11	-8	14	-10	8	-8
12	7	-15	11	-11	8	-8
13	9	-8	11	-11	7	-7
14	10	-13	13	-11	7	-7
15	13	-10	19	-22	8	-7
16	8	-10	10	-15	8	-8
17	6	-12	12	-14	8	-8
18	9	-7	16	-14	8	-8
19	13	-14	12	-12	8	-8
20	10	-17	15	-17	8	-8
21	12	-9	12	-9	8	-8
22	5	-11	7	-16	9	-9
23	8	-13	10	-9	9	-9
24	14	-10	11	-14	9	-9
25	9	-11	14	-11	8	-8
26	12	-8	9	-11	15	-11
27	15	-6	6	-13	12	-12
28	13	-5	10	-7	12	-12
29	10	-12	14	-15	14	-12
30	10	-9	11	-18	21	-25
31	12	-14	13	-10	11	-17
32	15	-14	5	-12	13	-15
33	16	-11	9	-14	18	-15
34	20	-13	15	-11	13	-13
35	13	-10	10	-12	17	-19
36	12	-11	13	-8	13	-9
37	15	-22	16	-6	8	-18
38	20	-22	14	-5	11	-9
39	20	-21	11	-13	12	-15
40	23	-23	11	-10	15	-12
41	17	-14	13	-15	9	-12
42	18	-17	16	-15	7	-14
43	22	-21	17	-12	11	-8
44	17	-12	21	-14	15	-16
45	19	-21	14	-11	12	-20
46	20	-21	13	-12	14	-10
47	11	-14	16	-23	6	-13
48	15	-19	21	-23	9	-15
49	10	-11	21	-22	16	-11
50	16	-13	24	-24	11	-13

Tabellendaten						
Lebensbaum 10						
Lebensbaum 25			Lebensbaum 25			
	Basis-J.	2008	B +10	2018	B +25	2033
51	9	-12	18	-14	14	-9
52	23	-8	19	-18	17	-7
53	9	-9	23	-22	15	-6
54	9	-12	18	-12	12	-13
55	9	-10	20	-21	12	-10
56	10	-12	21	-21	14	-16
57	10	-11	11	-14	17	-15
58	14	-9	15	-19	18	-12
59	15	-17	10	-11	23	-14
60	10	-8	16	-13	15	-11
61	9	-16	9	-12	13	-12
62	12	-13	23	-8	17	-23
63	8	-9	9	-9	22	-23
64	12	-14	9	-11	22	-21
65	15	-13	9	-9	25	-23
66	15	-15	10	-11	18	-14
67	13	-20	10	-10	19	-16
68	11	-13	14	-8	23	-20
69	18	-14	15	-15	18	-11
70	12	-18	10	-7	20	-19
71	11	-9	9	-14	20	-18
72	11	-6	11	-11	11	-12
73	8	-9	8	-7	15	-16
74	5	-8	11	-11	10	-9
75	6	-8	14	-10	15	-10
76	6	-5	13	-11	8	-9
77	8	-6	11	-15	21	-5
78	7	-8	9	-9	8	-6
79	6	-3	15	-9	8	-7
80	7	-4	10	-12	7	-6
81	2	-4	9	-6	8	-6
82	3	-4	8	-3	7	-5
83	6	-3	6	-5	10	-4
84	3	-3	3	-4	10	-7
85	1	-4	4	-4	6	-3
86	6	-1	4	-2	5	-5
87	5	0	4	-2	6	-3
88	3	-1	3	-3	3	-2
89	1	0	3	-1	4	-3
90	2	0	3	-1	4	-2
91	2	0	1	-1	3	-2
92	0	0	1	-1	2	-2
93	1	0	1	0	2	-1
94	2	0	1	0	2	-1
95	0	0	0	0	1	-1
96	0	0	1	0	1	0
97	0	0	0	0	0	0
98	0	0	0	0	0	0
99	0	0	0	0	0	0
> 99	1	0	0	0	0	0





Entwicklung der Einwohnerzahlen und Einwohnerdichte
im Rheinisch-Bergischen Kreis

Abt. 67 / Statistik
Herr Prediger 2510

Gebiete	Nr.	Fläche in qkm	Einwohner am 1.1.2008		Einwohner am 1.1.2033		Veränderung (Sp.6 / Sp.4)
			Anzahl	Einw / qkm	Anzahl	Einw / qkm	
Sp. 1	Sp. 2	Sp. 3	Sp. 4	Sp. 5	Sp. 6	Sp. 7	Sp. 8
Stadt Berg. Gladbach		83,12	110.390	1.328	108.574	1.306	98,4%
Paffrath	1	11,39	27.757	2.437	27.702	2.432	99,8%
Gladbach	2	13,58	29.656	2.184	29.595	2.179	99,8%
Sand	3	13,09	4.094	313	4.085	312	99,8%
Herkenrath	4	15,21	6.031	397	6.199	408	102,8%
Bensberg	5	17,84	19.945	1.118	19.691	1.104	98,7%
Refrath	6	12,01	22.907	1.907	21.302	1.774	93,0%
Stadt Burscheid *		27,38	19.604	716	20.482	748	104,5%
Stadtteil 1	7	19,91	12.729	639	13.113	659	103,0%
Stadtteil 2	8	7,47	6.871	920	7.374	987	107,3%
Gemeinde Kürten *		67,55	20.594	305	21.856	324	106,1%
Kürten	9	19,79	5.748	290	6.207	314	108,0%
Olpe	10	11,29	1.919	170	2.234	198	116,4%
Biesfeld	11	15,59	5.528	355	5.524	354	99,9%
Dürscheid	12	4,89	3.065	627	3.197	654	104,3%
Bechen	13	15,99	4.332	271	4.702	294	108,5%
Stadt Leichlingen *		37,33	29.094	779	28.331	759	97,4%
Westl. d. Wupper	14	6,39	10.829	1.695	10.908	1.707	100,7%
Östl. d. Wupper	15	3,98	7.879	1.980	7.474	1.878	94,9%
Außenortschaften	16	15,24	4.541	298	4.029	264	88,7%
Witzhelden	17	11,72	5.643	481	5.718	488	101,3%
Gemeinde Odenthal *		39,97	16.373	410	16.585	415	101,3%
Odenthal	18	7,29	4.663	640	4.383	601	94,0%
Altenberg, Blecher	19	4,86	3.627	746	3.642	749	100,4%
Neschen, Scheuren	20	14,28	1.983	139	2.090	146	105,4%
Eikamp, Höffe	21	9,59	2.411	251	2.741	286	113,7%
Voiswinkel	22	3,95	3.689	934	3.729	944	101,1%
Stadt Overath *		68,84	28.438	413	29.032	422	102,1%
Overath	23	21,26	7.939	373	7.651	360	96,4%
Heiligenhaus	24	3,75	3.523	939	3.696	986	104,9%
Marialinden	25	18,72	4.178	223	4.301	230	102,9%
Steinenbrück	26	6,57	5.355	815	5.514	839	103,0%
Vilkerath	27	8,93	3.099	347	3.442	385	111,1%
Immekeppel	28	5,19	2.026	390	2.068	398	102,1%
Untereschbach	29	2,20	1.385	630	1.465	666	105,8%
Brombach	30	2,22	931	419	887	400	95,3%
Stadt Rösrath *		38,82	29.284	754	29.755	766	101,6%
Rösrath	31	15,43	13.199	855	14.004	908	106,1%
Hoffnungstal	32	2,95	7.754	2.628	7.744	2.625	99,9%
Forsbach	33	7,50	6.467	862	6.244	833	96,6%
Kleineichen	34	12,94	1.864	144	1.754	136	94,1%
Stadt Wermelskirchen *		74,66	37.571	503	37.316	500	99,3%
Innenstadt	35	4,86	15.161	3.120	14.133	2.908	93,2%
Wüstenhof	36	3,74	1.864	498	1.776	475	95,3%
Eipringhausen	37	8,07	1.902	236	2.017	250	106,0%
Tente	38	11,83	6.342	536	6.896	583	108,7%
Hünger	39	5,99	2.921	488	2.872	479	98,3%
Dabringhausen	40	8,34	4.777	573	4.876	585	102,1%
Dabringhausen Süd	41	14,63	1.008	69	1.045	71	103,6%
Dhünn	42	17,20	3.469	202	3.536	206	101,9%
Rh.-Bergischer Kreis		437,67	291.348	666	291.930	667	100,2%

* Die Einwohnerzahl der Stadt/Gemeinde ist größer als die Summe der Einwohnerzahlen der Stadtteile/Gemeindeteile, weil die Stadt/Gemeinde nicht alle Einwohner einem Stadtteil/Gemeindeteil zugeordnet hat.