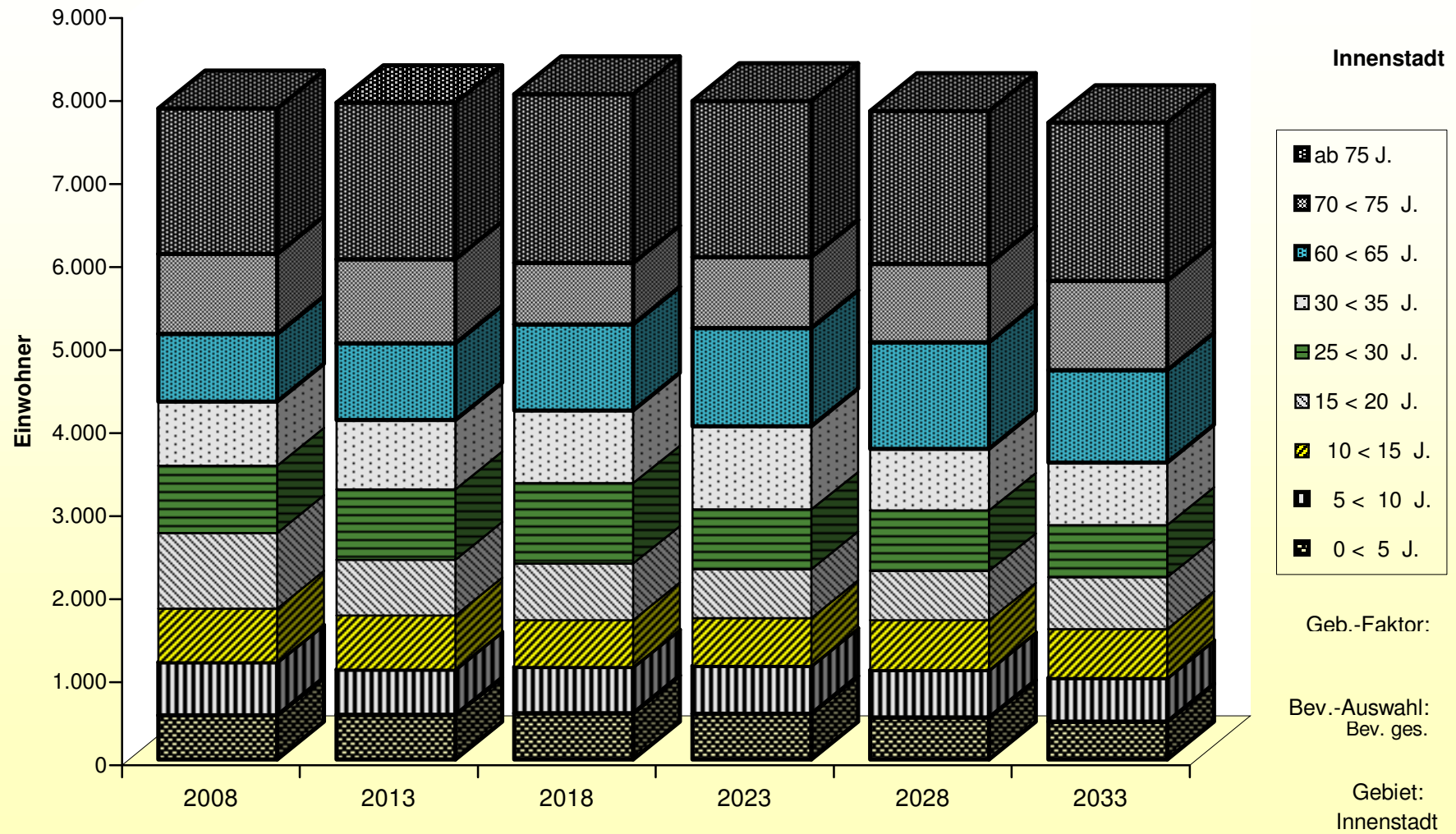
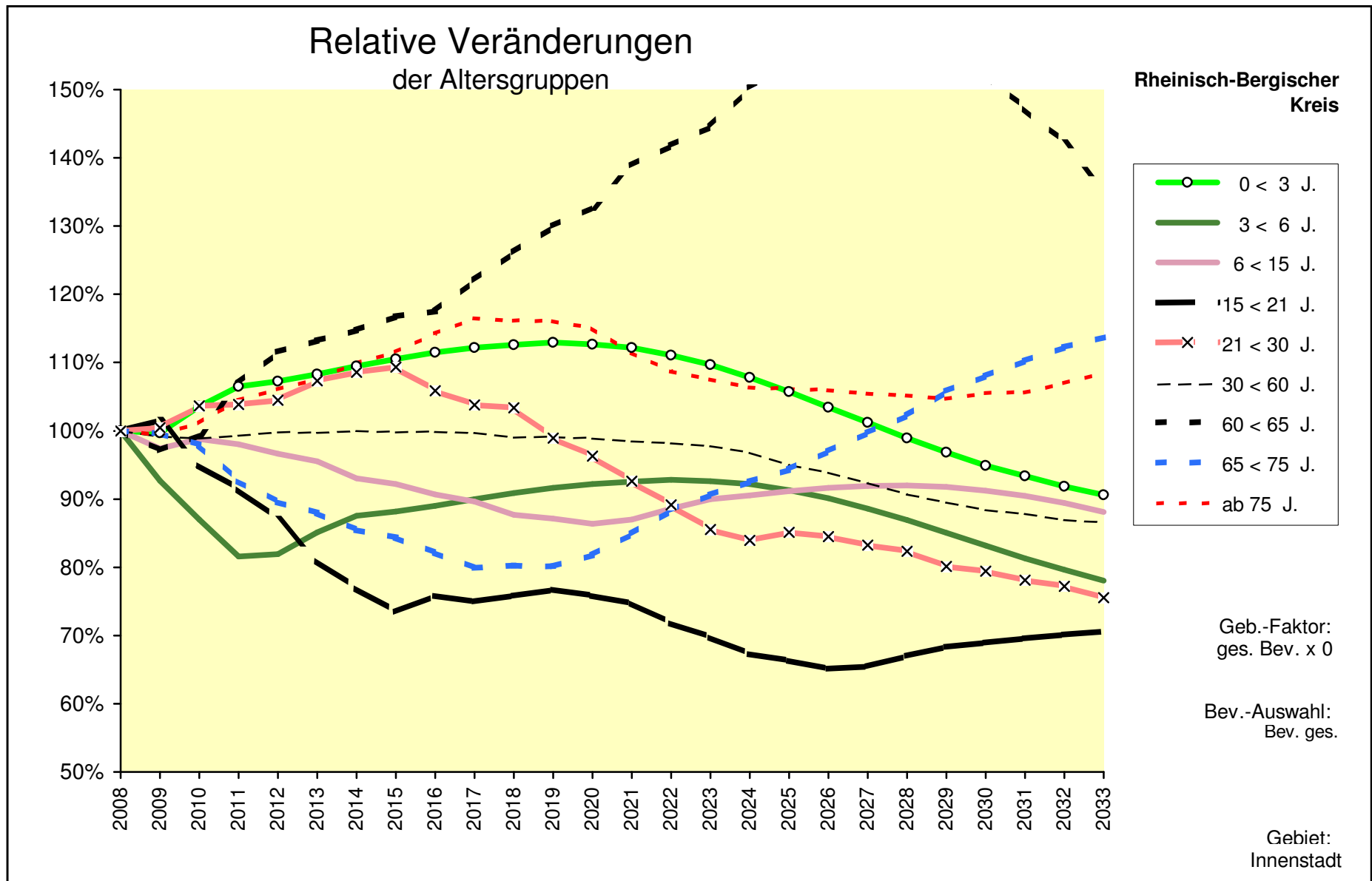


Alle Altersgruppen	Bev. ges.						Innenstadt							
	2008	2013	2018	2023	2028	2033	2008	2013	2018	2023	2028	2033		
0 < 5 J.	532	534	557	551	503	457	0 < 5 J.	100%	100,4%	104,6%	103,5%	94,5%	85,9%	0 < 5 J.
5 < 10 J.	635	548	554	577	571	522	5 < 10 J.	100%	86,2%	87,2%	90,9%	89,9%	82,1%	5 < 10 J.
10 < 15 J.	650	654	568	574	599	593	10 < 15 J.	100%	100,6%	87,4%	88,4%	92,2%	91,2%	10 < 15 J.
15 < 20 J.	910	669	678	589	596	621	15 < 20 J.	100%	73,5%	74,5%	64,8%	65,5%	68,3%	15 < 20 J.
20 < 25 J.	825	936	693	703	610	617	20 < 25 J.	100%	113,4%	84,0%	85,2%	74,0%	74,8%	20 < 25 J.
25 < 30 J.	810	848	969	718	728	632	25 < 30 J.	100%	104,7%	119,6%	88,6%	89,8%	78,0%	25 < 30 J.
30 < 35 J.	772	832	878	1.003	743	753	30 < 35 J.	100%	107,8%	113,7%	129,9%	96,2%	97,6%	30 < 35 J.
35 < 40 J.	1.031	792	860	908	1.037	768	35 < 40 J.	100%	76,9%	83,5%	88,1%	100,6%	74,5%	35 < 40 J.
40 < 45 J.	1.232	1.056	818	888	937	1.070	40 < 45 J.	100%	85,7%	66,4%	72,0%	76,0%	86,9%	40 < 45 J.
45 < 50 J.	1.165	1.256	1.084	840	911	962	45 < 50 J.	100%	107,8%	93,0%	72,1%	78,2%	82,6%	45 < 50 J.
50 < 55 J.	1.037	1.179	1.281	1.105	857	929	50 < 55 J.	100%	113,7%	123,5%	106,6%	82,6%	89,6%	50 < 55 J.
55 < 60 J.	939	1.040	1.192	1.294	1.116	866	55 < 60 J.	100%	110,8%	126,9%	137,8%	118,9%	92,2%	55 < 60 J.
60 < 65 J.	820	928	1.035	1.185	1.286	1.109	60 < 65 J.	100%	113,2%	126,2%	144,6%	156,9%	135,3%	60 < 65 J.
65 < 70 J.	1.089	793	906	1.008	1.155	1.253	65 < 70 J.	100%	72,8%	83,2%	92,6%	106,0%	115,0%	65 < 70 J.
70 < 75 J.	962	1.011	740	849	943	1.079	70 < 75 J.	100%	105,1%	76,9%	88,3%	98,0%	112,1%	70 < 75 J.
ab 75 J.	1.752	1.885	2.035	1.884	1.842	1.901	ab 75 J.	100%	107,6%	116,1%	107,5%	105,1%	108,5%	ab 75 J.
insges.	15.161	14.961	14.847	14.676	14.434	14.133	insges.	100%	98,7%	97,9%	96,8%	95,2%	93,2%	insges.
	6.599	6.837	7.188	7.326	7.199	7.137	50 +	100%	103,6%	108,9%	111,0%	109,1%	108,1%	50 +

Altersgruppen insgesamt

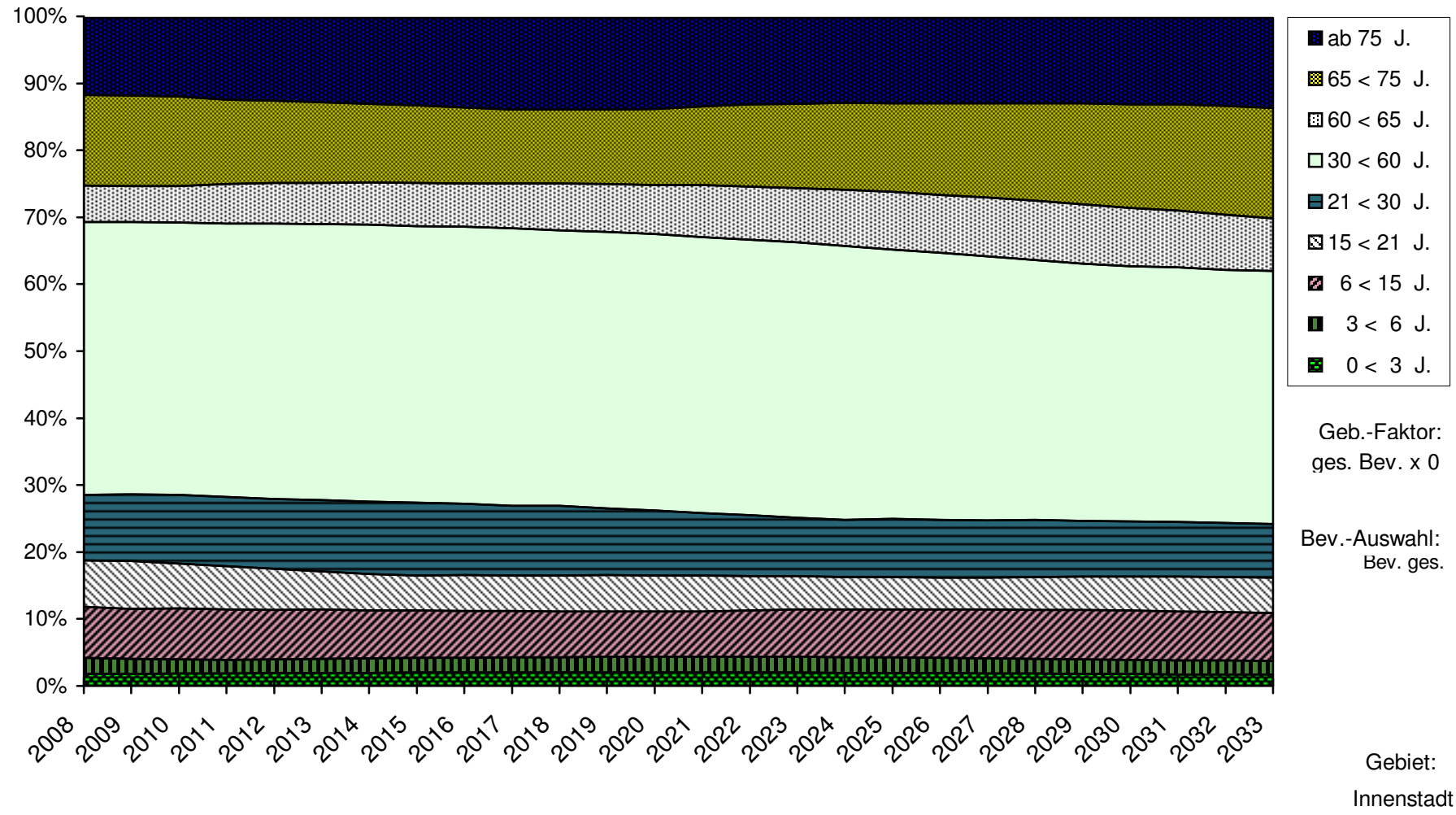


	2008	2009	2010	2011	2012	2013	2014	2015	2016	2017	2018	2019	2020	
0 < 3 J.	296	295	306	315	317	321	324	327	330	332	333	334	334	0 < 3 J.
3 < 6 J.	368	341	320	300	301	313	322	324	328	331	334	337	339	3 < 6 J.
6 < 15 J.	1.153	1.123	1.139	1.130	1.114	1.102	1.072	1.063	1.045	1.033	1.011	1.004	996	6 < 15 J.
15 < 21 J.	1.055	1.072	1.002	965	919	854	812	775	800	791	800	809	800	15 < 21 J.
21 < 30 J.	1.490	1.496	1.544	1.548	1.557	1.599	1.617	1.629	1.577	1.546	1.541	1.474	1.434	21 < 30 J.
30 < 60 J.	6.176	6.122	6.106	6.132	6.162	6.156	6.175	6.160	6.166	6.157	6.112	6.119	6.106	30 < 60 J.
60 < 65 J.	820	796	815	877	915	928	941	957	964	1.001	1.035	1.066	1.088	60 < 65 J.
65 < 75 J.	2.051	2.043	2.009	1.899	1.836	1.804	1.753	1.730	1.684	1.640	1.646	1.643	1.678	65 < 75 J.
ab 75 J.	1.752	1.742	1.772	1.831	1.858	1.885	1.925	1.954	2.002	2.041	2.035	2.033	2.015	ab 75 J.
Summe	15.161	15.030	15.014	14.998	14.980	14.961	14.941	14.920	14.897	14.872	14.847	14.820	14.791	
	2021	2022	2023	2024	2025	2026	2027	2028	2029	2030	2031	2032	2033	
0 < 3 J.	332	329	325	319	313	306	300	293	287	281	276	272	268	0 < 3 J.
3 < 6 J.	341	342	341	339	336	332	326	320	313	306	299	293	287	3 < 6 J.
6 < 15 J.	1.003	1.021	1.037	1.044	1.051	1.057	1.060	1.060	1.058	1.052	1.043	1.031	1.016	6 < 15 J.
15 < 21 J.	788	758	735	710	699	687	691	707	721	727	734	740	745	15 < 21 J.
21 < 30 J.	1.380	1.329	1.274	1.250	1.269	1.259	1.241	1.227	1.194	1.183	1.164	1.151	1.126	21 < 30 J.
30 < 60 J.	6.080	6.061	6.037	5.978	5.864	5.796	5.702	5.601	5.527	5.457	5.424	5.367	5.348	30 < 60 J.
60 < 65 J.	1.139	1.163	1.185	1.232	1.260	1.258	1.277	1.286	1.274	1.248	1.207	1.166	1.109	60 < 65 J.
65 < 75 J.	1.741	1.812	1.858	1.898	1.934	1.989	2.045	2.098	2.169	2.215	2.262	2.302	2.331	65 < 75 J.
ab 75 J.	1.952	1.904	1.884	1.863	1.860	1.856	1.847	1.842	1.834	1.849	1.849	1.875	1.901	ab 75 J.
Summe	14.756	14.717	14.676	14.633	14.586	14.539	14.488	14.434	14.377	14.318	14.257	14.196	14.133	



Anteile der Altersgruppen an der Gesamtbevölkerung

**Rheinisch-Bergischer
Kreis**



Überblick 3
Alle Altersgruppen

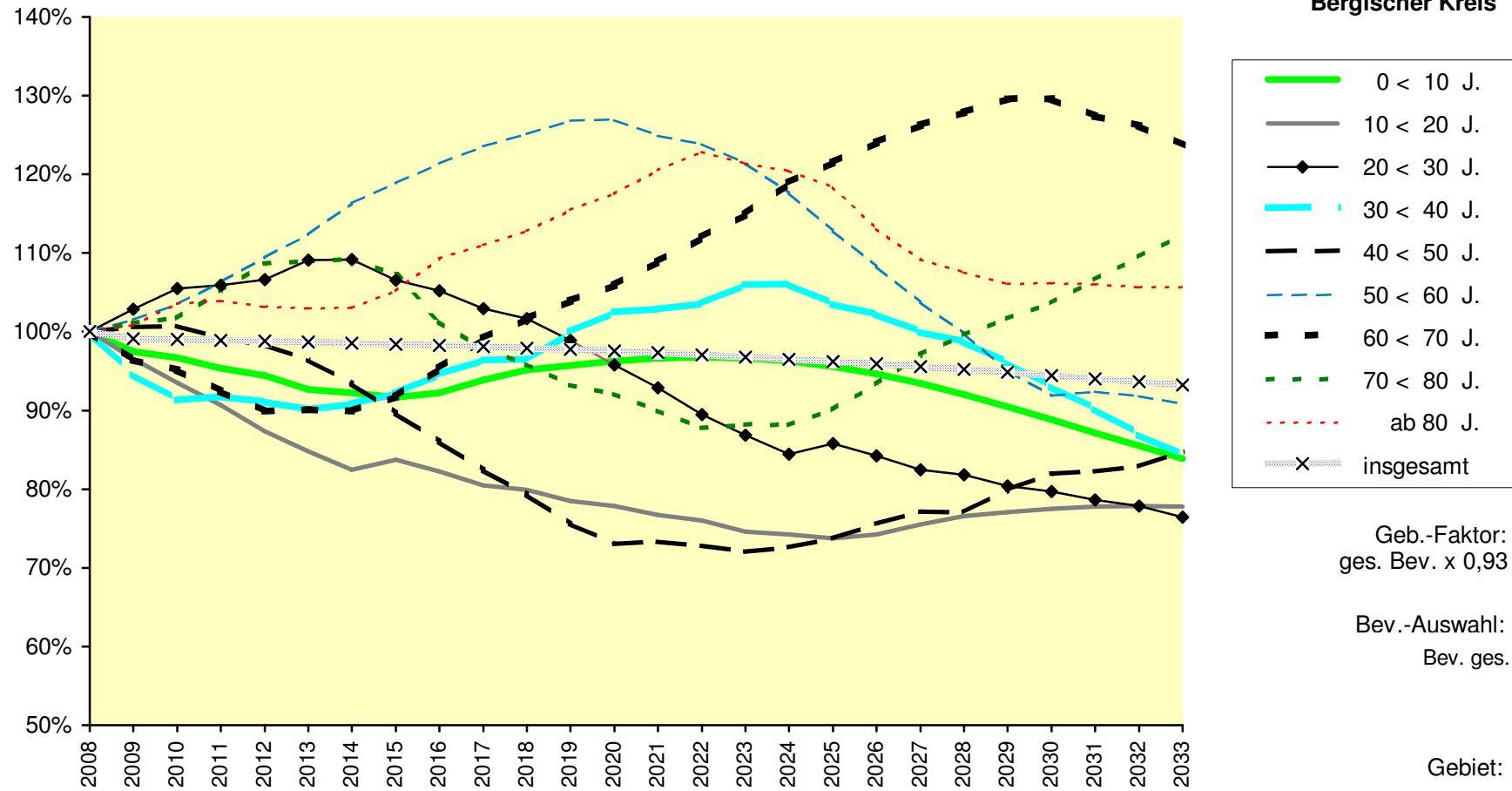
Basis-Jahr: 2008

Bev. ges.	Innenstadt
-----------	------------

Rheinisch-Bergischer Kreis

	2008	2009	2010	2011	2012	2013	2014	2015	2016	2017	2018	2019	2020	
0 < 10 J.	1.167	1.138	1.128	1.113	1.102	1.082	1.076	1.069	1.076	1.095	1.110	1.117	1.123	0 < 10 J.
10 < 20 J.	1.560	1.507	1.458	1.414	1.362	1.323	1.286	1.306	1.283	1.255	1.246	1.224	1.214	10 < 20 J.
20 < 30 J.	1.635	1.682	1.725	1.731	1.744	1.784	1.785	1.743	1.720	1.683	1.662	1.617	1.566	20 < 30 J.
30 < 40 J.	1.803	1.705	1.647	1.654	1.642	1.625	1.637	1.662	1.705	1.739	1.738	1.802	1.848	30 < 40 J.
40 < 50 J.	2.397	2.412	2.414	2.377	2.357	2.311	2.239	2.149	2.064	1.977	1.901	1.811	1.750	40 < 50 J.
50 < 60 J.	1.976	2.006	2.045	2.102	2.163	2.220	2.298	2.349	2.398	2.441	2.472	2.506	2.508	50 < 60 J.
60 < 70 J.	1.909	1.840	1.817	1.765	1.716	1.721	1.717	1.752	1.820	1.894	1.941	1.984	2.022	60 < 70 J.
70 < 80 J.	1.693	1.711	1.722	1.781	1.840	1.845	1.850	1.816	1.715	1.655	1.623	1.579	1.559	70 < 80 J.
ab 80 J.	1.021	1.029	1.057	1.061	1.053	1.051	1.052	1.074	1.116	1.133	1.151	1.179	1.200	ab 80 J.
insgesamt	15.161	15.030	15.014	14.998	14.980	14.961	14.941	14.920	14.897	14.872	14.847	14.820	14.791	insgesamt
	2021	2022	2023	2024	2025	2026	2027	2028	2029	2030	2031	2032	2033	
0 < 10 J.	1.128	1.129	1.128	1.123	1.115	1.104	1.091	1.074	1.056	1.037	1.017	998	979	0 < 10 J.
10 < 20 J.	1.197	1.186	1.164	1.158	1.151	1.158	1.178	1.195	1.202	1.209	1.214	1.215	1.214	10 < 20 J.
20 < 30 J.	1.518	1.463	1.420	1.381	1.402	1.378	1.348	1.338	1.314	1.303	1.285	1.273	1.249	20 < 30 J.
30 < 40 J.	1.855	1.868	1.911	1.912	1.867	1.843	1.803	1.780	1.732	1.677	1.626	1.567	1.522	30 < 40 J.
40 < 50 J.	1.758	1.746	1.727	1.741	1.767	1.813	1.849	1.848	1.916	1.965	1.972	1.987	2.032	40 < 50 J.
50 < 60 J.	2.468	2.447	2.399	2.325	2.231	2.141	2.051	1.973	1.879	1.816	1.825	1.814	1.795	50 < 60 J.
60 < 70 J.	2.079	2.138	2.194	2.270	2.319	2.368	2.410	2.441	2.474	2.474	2.431	2.409	2.362	60 < 70 J.
70 < 80 J.	1.523	1.486	1.494	1.492	1.526	1.581	1.645	1.687	1.721	1.755	1.805	1.855	1.902	70 < 80 J.
ab 80 J.	1.231	1.254	1.239	1.230	1.209	1.154	1.114	1.098	1.083	1.083	1.082	1.078	1.079	ab 80 J.
insgesamt	14.756	14.717	14.676	14.633	14.586	14.539	14.488	14.434	14.377	14.318	14.257	14.196	14.133	insgesamt

Relative Veränderungen in 10er-Altersgruppen



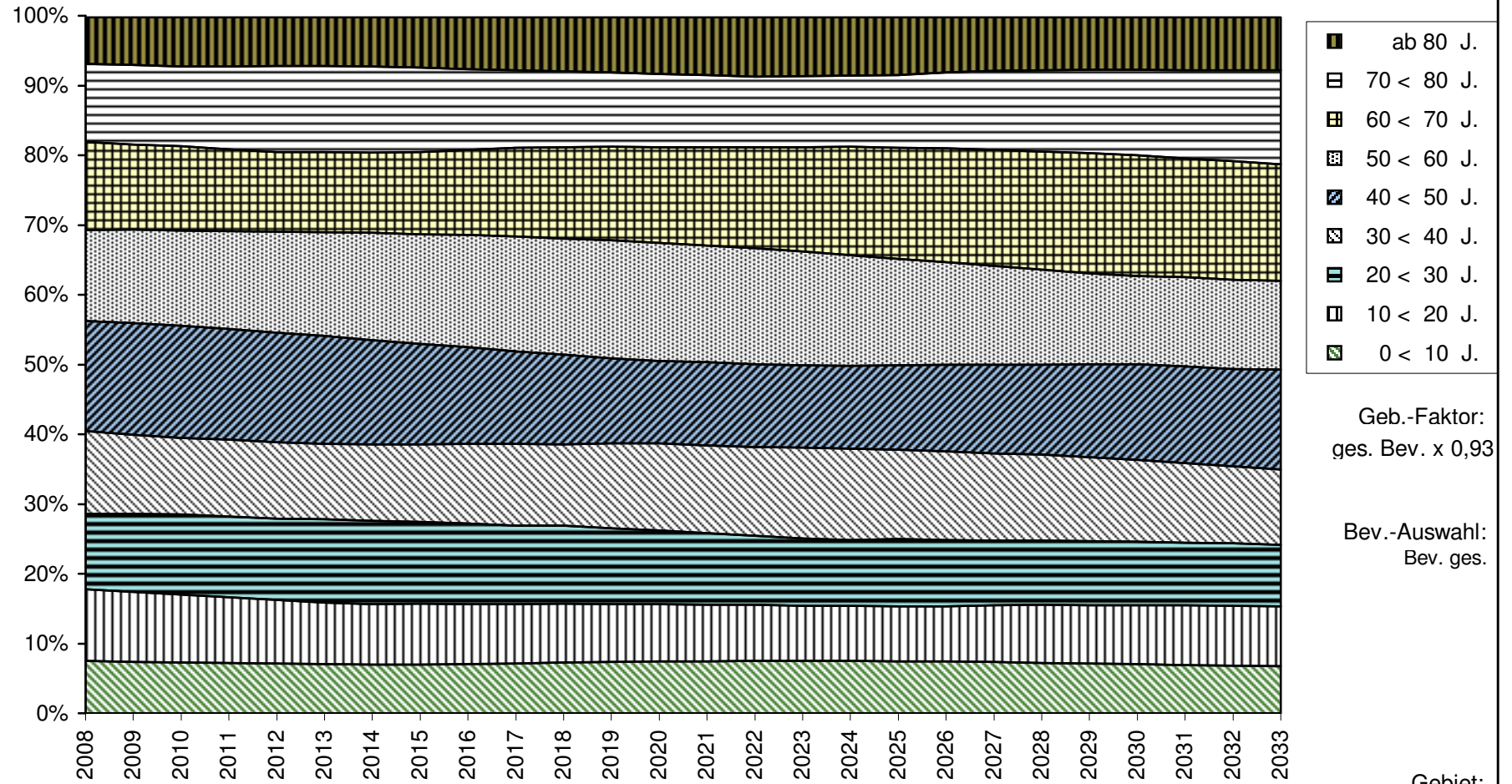
Geb.-Faktor:
ges. Bev. x 0,93

Bev.-Auswahl:
Bev. ges.

Gebiet:
Innenstadt

Anteile von 10er-Altersgruppen an der Gesamtbevölkerung

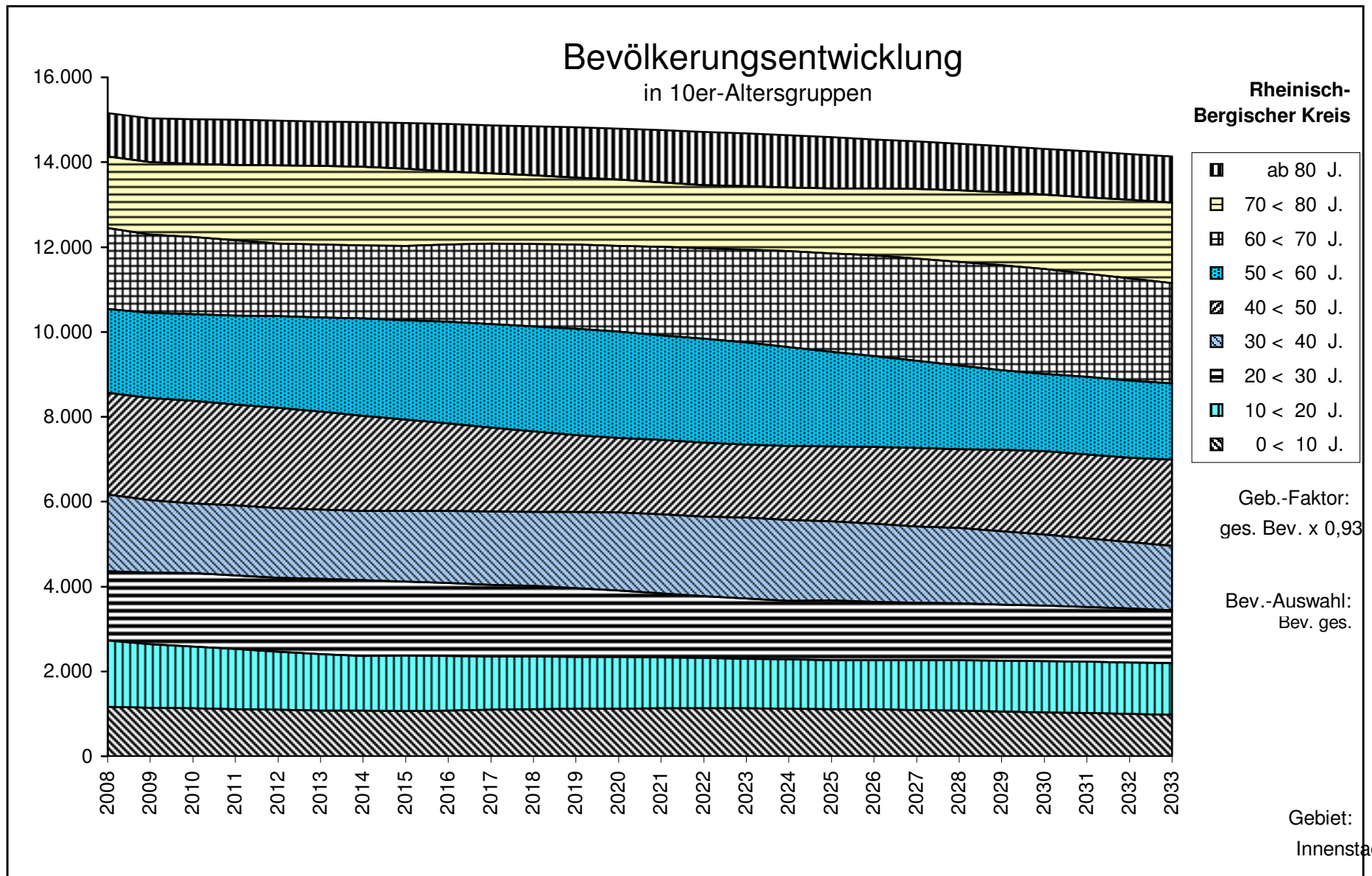
Rheinisch-Bergischer Kreis



Geb.-Faktor:
ges. Bev. x 0,93

Bev.-Auswahl:
Bev. ges.

Gebiet:
Innenstadt

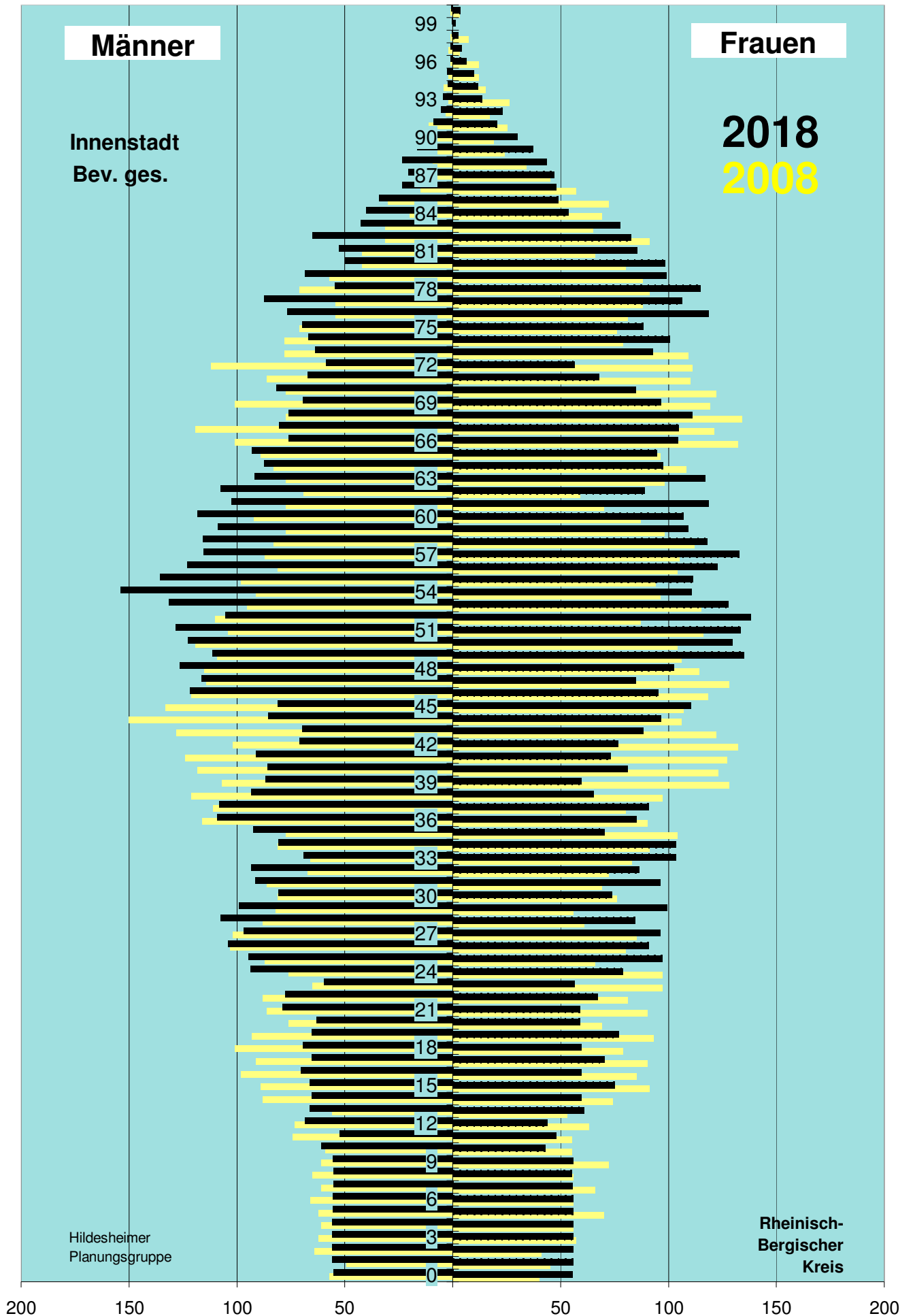


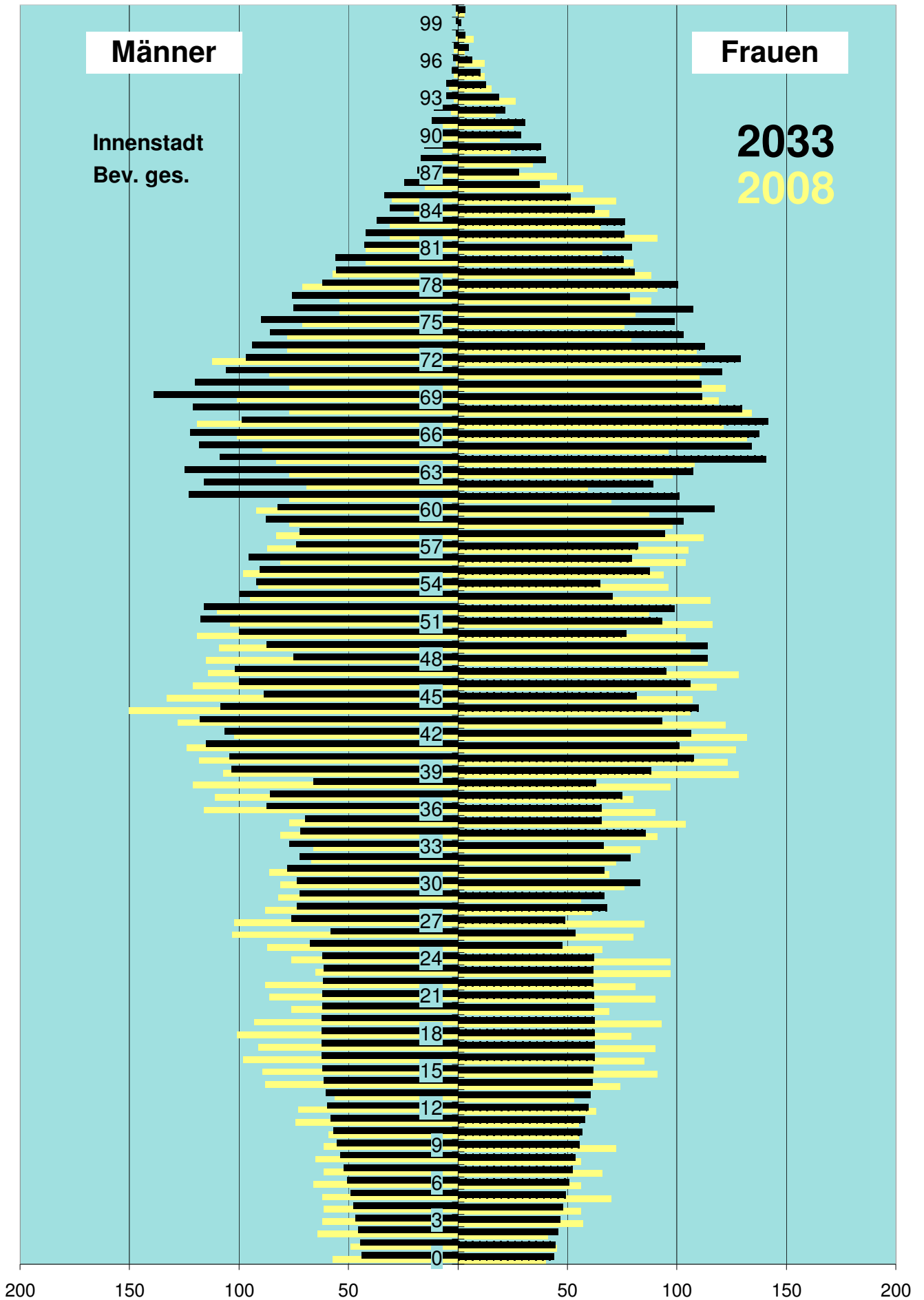
A u s g a n g s d a t e n							
Alter	Basis-J.		2008 B +10		2018 B +25		2033
	weibl	männl	weibl	männl	weibl	männl	
0	40	57	55	55	44	44	44
1	45	49	56	56	45	45	45
2	41	64	56	56	46	46	46
3	57	62	56	56	47	47	47
4	56	61	56	56	48	48	48
5	70	62	56	55	49	49	49
6	56	66	55	55	51	51	51
7	66	61	55	55	52	52	52
8	56	65	55	55	54	54	54
9	72	61	56	56	55	55	55
10	55	59	43	61	57	57	57
11	55	74	48	52	58	58	58
12	63	73	44	68	60	60	60
13	53	56	61	66	60	60	60
14	74	88	60	65	61	61	61
15	91	89	75	66	62	62	62
16	85	98	60	71	62	62	62
17	90	91	71	65	62	62	62
18	79	101	60	69	62	62	62
19	93	93	77	65	62	62	62
20	69	76	59	63	62	62	62
21	90	86	59	79	62	62	62
22	81	88	67	78	62	61	61
23	97	65	57	60	62	61	61
24	97	76	79	94	62	62	62
25	66	87	97	95	48	68	68
26	80	103	91	104	54	58	58
27	85	102	96	97	49	76	76
28	61	88	84	107	68	74	74
29	56	82	99	99	67	72	72
30	76	81	74	81	83	73	73
31	69	86	96	91	67	78	78
32	72	67	86	93	79	72	72
33	83	66	103	69	67	77	77
34	91	81	103	81	86	72	72
35	104	77	70	92	65	70	70
36	90	116	85	109	65	87	87
37	80	111	91	108	75	86	86
38	97	121	65	93	63	66	66
39	128	107	60	87	88	103	103
40	123	118	81	86	108	104	104
41	127	124	73	91	101	115	115
42	132	102	76	71	106	106	106
43	122	128	88	70	93	118	118
44	106	150	96	85	110	108	108
45	107	133	110	81	81	88	88
46	118	121	95	122	106	100	100
47	128	114	85	116	95	102	102
48	114	115	102	126	114	75	75
49	106	109	135	111	114	87	87
50	104	119	129	123	77	100	100

A u s g a n g s d a t e n							
Alter	Basis-J.		2008 B +10		2018 B +25		2033
	weibl	männl	weibl	männl	weibl	männl	
51	116	104	133	128	93	118	
52	87	110	138	105	99	116	
53	115	95	128	132	71	99	
54	96	91	111	154	65	92	
55	94	98	111	136	87	90	
56	104	81	123	123	79	95	
57	105	87	133	115	82	74	
58	112	83	118	116	94	72	
59	98	77	109	109	103	88	
60	87	92	107	118	117	82	
61	70	77	119	102	101	123	
62	59	69	89	107	89	116	
63	98	77	117	92	107	125	
64	108	83	97	87	141	109	
65	96	89	95	93	134	118	
66	132	101	104	76	137	122	
67	121	119	105	81	142	99	
68	134	77	111	76	130	121	
69	119	101	97	69	111	139	
70	122	77	85	82	111	120	
71	110	86	68	67	121	106	
72	111	112	56	59	129	97	
73	109	78	93	64	113	94	
74	79	78	101	67	103	86	
75	76	71	88	70	99	90	
76	81	54	119	77	107	75	
77	88	54	106	87	78	75	
78	91	71	115	54	100	62	
79	88	57	99	68	81	56	
80	80	42	98	50	76	56	
81	66	42	85	53	79	43	
82	91	31	82	65	76	42	
83	65	31	77	43	76	37	
84	69	20	53	40	62	31	
85	72	30	49	34	51	33	
86	57	15	48	23	37	24	
87	45	17	47	21	28	18	
88	34	9	44	23	40	17	
89	24	7	37	16	38	15	
90	19	8	30	10	29	13	
91	25	11	20	9	31	12	
92	17	3	23	5	22	11	
93	26	2	13	4	19	5	
94	15	4	12	2	13	5	
95	12	2	10	3	10	3	
96	12	1	6	1	7	2	
97	3	2	4	1	5	2	
98	7	1	2	0	3	1	
99	0	0	1	0	2	1	
> 99	3	1	3	1	3	1	

Tabelleindaten						
Lebensbaum 10						
Lebensbaum 25			Lebensbaum 25			
	Basis-J.	2008	B +10	2018	B +25	2033
0	40	-57	55	-55	44	-44
1	45	-49	56	-56	45	-45
2	41	-64	56	-56	46	-46
3	57	-62	56	-56	47	-47
4	56	-61	56	-56	48	-48
5	70	-62	56	-55	49	-49
6	56	-66	55	-55	51	-51
7	66	-61	55	-55	52	-52
8	56	-65	55	-55	54	-54
9	72	-61	56	-56	55	-55
10	55	-59	43	-61	57	-57
11	55	-74	48	-52	58	-58
12	63	-73	44	-68	60	-60
13	53	-56	61	-66	60	-60
14	74	-88	60	-65	61	-61
15	91	-89	75	-66	62	-62
16	85	-98	60	-71	62	-62
17	90	-91	71	-65	62	-62
18	79	-101	60	-69	62	-62
19	93	-93	77	-65	62	-62
20	69	-76	59	-63	62	-62
21	90	-86	59	-79	62	-62
22	81	-88	67	-78	62	-61
23	97	-65	57	-60	62	-61
24	97	-76	79	-94	62	-62
25	66	-87	97	-95	48	-68
26	80	-103	91	-104	54	-58
27	85	-102	96	-97	49	-76
28	61	-88	84	-107	68	-74
29	56	-82	99	-99	67	-72
30	76	-81	74	-81	83	-73
31	69	-86	96	-91	67	-78
32	72	-67	86	-93	79	-72
33	83	-66	103	-69	67	-77
34	91	-81	103	-81	86	-72
35	104	-77	70	-92	65	-70
36	90	-116	85	-109	65	-87
37	80	-111	91	-108	75	-86
38	97	-121	65	-93	63	-66
39	128	-107	60	-87	88	-103
40	123	-118	81	-86	108	-104
41	127	-124	73	-91	101	-115
42	132	-102	76	-71	106	-106
43	122	-128	88	-70	93	-118
44	106	-150	96	-85	110	-108
45	107	-133	110	-81	81	-88
46	118	-121	95	-122	106	-100
47	128	-114	85	-116	95	-102
48	114	-115	102	-126	114	-75
49	106	-109	135	-111	114	-87
50	104	-119	129	-123	77	-100

T a b e l l e n d a t e n						
Lebensbaum 10						
Lebensbaum 25			Lebensbaum 25			
	Basis-J.	2008	B +10	2018	B +25	2033
51	116	-104	133	-128	93	-118
52	87	-110	138	-105	99	-116
53	115	-95	128	-132	71	-99
54	96	-91	111	-154	65	-92
55	94	-98	111	-136	87	-90
56	104	-81	123	-123	79	-95
57	105	-87	133	-115	82	-74
58	112	-83	118	-116	94	-72
59	98	-77	109	-109	103	-88
60	87	-92	107	-118	117	-82
61	70	-77	119	-102	101	-123
62	59	-69	89	-107	89	-116
63	98	-77	117	-92	107	-125
64	108	-83	97	-87	141	-109
65	96	-89	95	-93	134	-118
66	132	-101	104	-76	137	-122
67	121	-119	105	-81	142	-99
68	134	-77	111	-76	130	-121
69	119	-101	97	-69	111	-139
70	122	-77	85	-82	111	-120
71	110	-86	68	-67	121	-106
72	111	-112	56	-59	129	-97
73	109	-78	93	-64	113	-94
74	79	-78	101	-67	103	-86
75	76	-71	88	-70	99	-90
76	81	-54	119	-77	107	-75
77	88	-54	106	-87	78	-75
78	91	-71	115	-54	100	-62
79	88	-57	99	-68	81	-56
80	80	-42	98	-50	76	-56
81	66	-42	85	-53	79	-43
82	91	-31	82	-65	76	-42
83	65	-31	77	-43	76	-37
84	69	-20	53	-40	62	-31
85	72	-30	49	-34	51	-33
86	57	-15	48	-23	37	-24
87	45	-17	47	-21	28	-18
88	34	-9	44	-23	40	-17
89	24	-7	37	-16	38	-15
90	19	-8	30	-10	29	-13
91	25	-11	20	-9	31	-12
92	17	-3	23	-5	22	-11
93	26	-2	13	-4	19	-5
94	15	-4	12	-2	13	-5
95	12	-2	10	-3	10	-3
96	12	-1	6	-1	7	-2
97	3	-2	4	-1	5	-2
98	7	-1	2	0	3	-1
99	0	0	1	0	2	-1
> 99	3	-1	3	-1	3	-1





Entwicklung der Einwohnerzahlen und Einwohnerdichte
im Rheinisch-Bergischen Kreis

Abt. 67 / Statistik
Herr Prediger 2510

Gebiete	Nr.	Fläche in qkm	Einwohner am 1.1.2008		Einwohner am 1.1.2033		Veränderung (Sp.6 / Sp.4)
			Anzahl	Einw / qkm	Anzahl	Einw / qkm	
Sp. 1	Sp. 2	Sp. 3	Sp. 4	Sp. 5	Sp. 6	Sp. 7	Sp. 8
Stadt Berg. Gladbach		83,12	110.390	1.328	108.574	1.306	98,4%
Paffrath	1	11,39	27.757	2.437	27.702	2.432	99,8%
Gladbach	2	13,58	29.656	2.184	29.595	2.179	99,8%
Sand	3	13,09	4.094	313	4.085	312	99,8%
Herkenrath	4	15,21	6.031	397	6.199	408	102,8%
Bensberg	5	17,84	19.945	1.118	19.691	1.104	98,7%
Refrath	6	12,01	22.907	1.907	21.302	1.774	93,0%
Stadt Burscheid *		27,38	19.604	716	20.482	748	104,5%
Stadtteil 1	7	19,91	12.729	639	13.113	659	103,0%
Stadtteil 2	8	7,47	6.871	920	7.374	987	107,3%
Gemeinde Kürten *		67,55	20.594	305	21.856	324	106,1%
Kürten	9	19,79	5.748	290	6.207	314	108,0%
Olpe	10	11,29	1.919	170	2.234	198	116,4%
Biesfeld	11	15,59	5.528	355	5.524	354	99,9%
Dürscheid	12	4,89	3.065	627	3.197	654	104,3%
Bechen	13	15,99	4.332	271	4.702	294	108,5%
Stadt Leichlingen *		37,33	29.094	779	28.331	759	97,4%
Westl. d. Wupper	14	6,39	10.829	1.695	10.908	1.707	100,7%
Östl. d. Wupper	15	3,98	7.879	1.980	7.474	1.878	94,9%
Außenortschaften	16	15,24	4.541	298	4.029	264	88,7%
Witzhelden	17	11,72	5.643	481	5.718	488	101,3%
Gemeinde Odenthal *		39,97	16.373	410	16.585	415	101,3%
Odenthal	18	7,29	4.663	640	4.383	601	94,0%
Altenberg, Blecher	19	4,86	3.627	746	3.642	749	100,4%
Neschen, Scheuren	20	14,28	1.983	139	2.090	146	105,4%
Eikamp, Höffe	21	9,59	2.411	251	2.741	286	113,7%
Voiswinkel	22	3,95	3.689	934	3.729	944	101,1%
Stadt Overath *		68,84	28.438	413	29.032	422	102,1%
Overath	23	21,26	7.939	373	7.651	360	96,4%
Heiligenhaus	24	3,75	3.523	939	3.696	986	104,9%
Marialinden	25	18,72	4.178	223	4.301	230	102,9%
Steinenbrück	26	6,57	5.355	815	5.514	839	103,0%
Vilkerath	27	8,93	3.099	347	3.442	385	111,1%
Immekeppel	28	5,19	2.026	390	2.068	398	102,1%
Untereschbach	29	2,20	1.385	630	1.465	666	105,8%
Brombach	30	2,22	931	419	887	400	95,3%
Stadt Rösrath *		38,82	29.284	754	29.755	766	101,6%
Rösrath	31	15,43	13.199	855	14.004	908	106,1%
Hoffnungstal	32	2,95	7.754	2.628	7.744	2.625	99,9%
Forsbach	33	7,50	6.467	862	6.244	833	96,6%
Kleineichen	34	12,94	1.864	144	1.754	136	94,1%
Stadt Wermelskirchen *		74,66	37.571	503	37.316	500	99,3%
Innenstadt	35	4,86	15.161	3.120	14.133	2.908	93,2%
Wüstenhof	36	3,74	1.864	498	1.776	475	95,3%
Eipringhausen	37	8,07	1.902	236	2.017	250	106,0%
Tente	38	11,83	6.342	536	6.896	583	108,7%
Hünger	39	5,99	2.921	488	2.872	479	98,3%
Dabringhausen	40	8,34	4.777	573	4.876	585	102,1%
Dabringhausen Süd	41	14,63	1.008	69	1.045	71	103,6%
Dhünn	42	17,20	3.469	202	3.536	206	101,9%
Rh.-Bergischer Kreis		437,67	291.348	666	291.930	667	100,2%

* Die Einwohnerzahl der Stadt/Gemeinde ist größer als die Summe der Einwohnerzahlen der Stadtteile/Gemeindeteile, weil die Stadt/Gemeinde nicht alle Einwohner einem Stadtteil/Gemeindeteil zugeordnet hat.