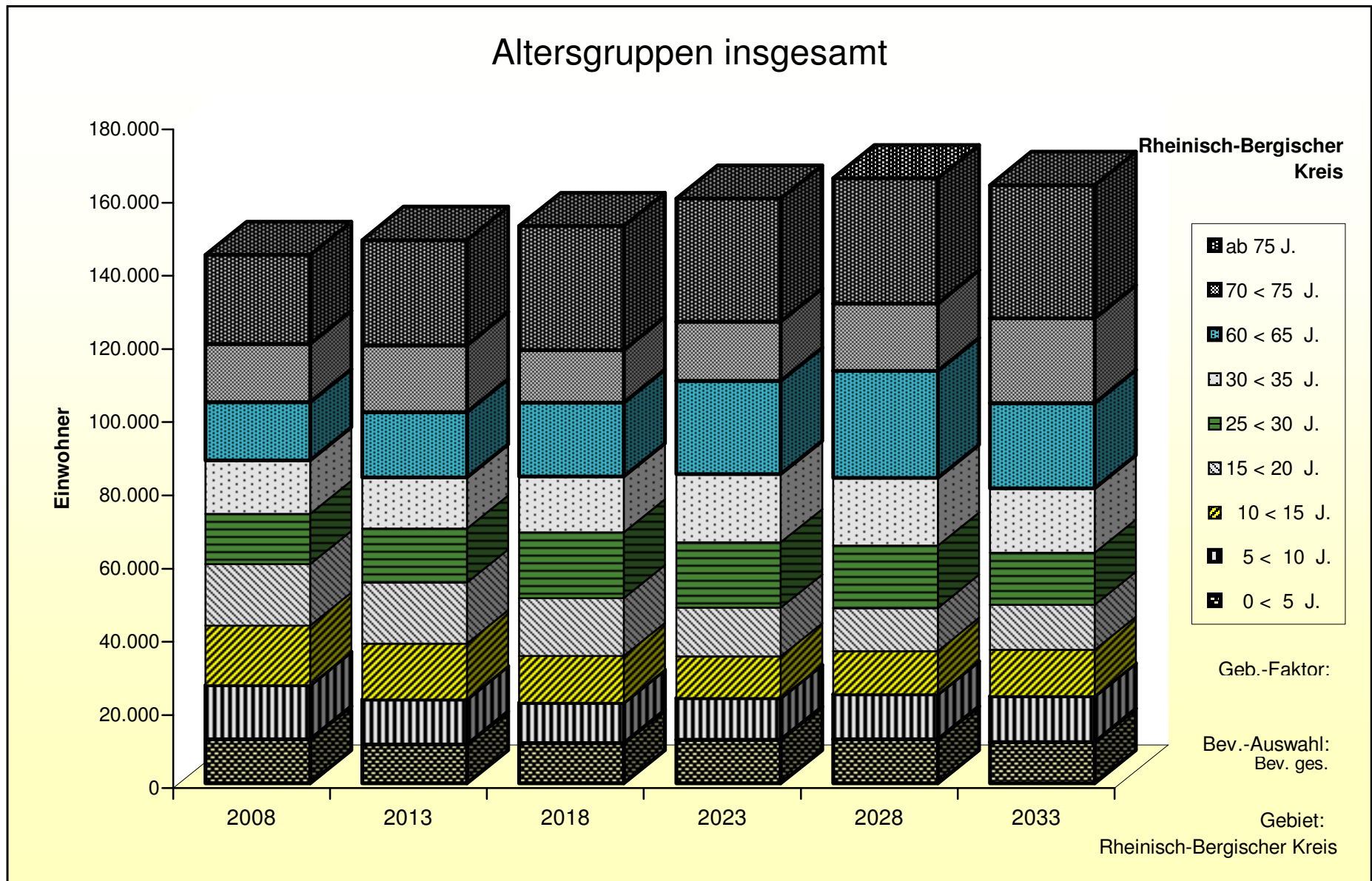
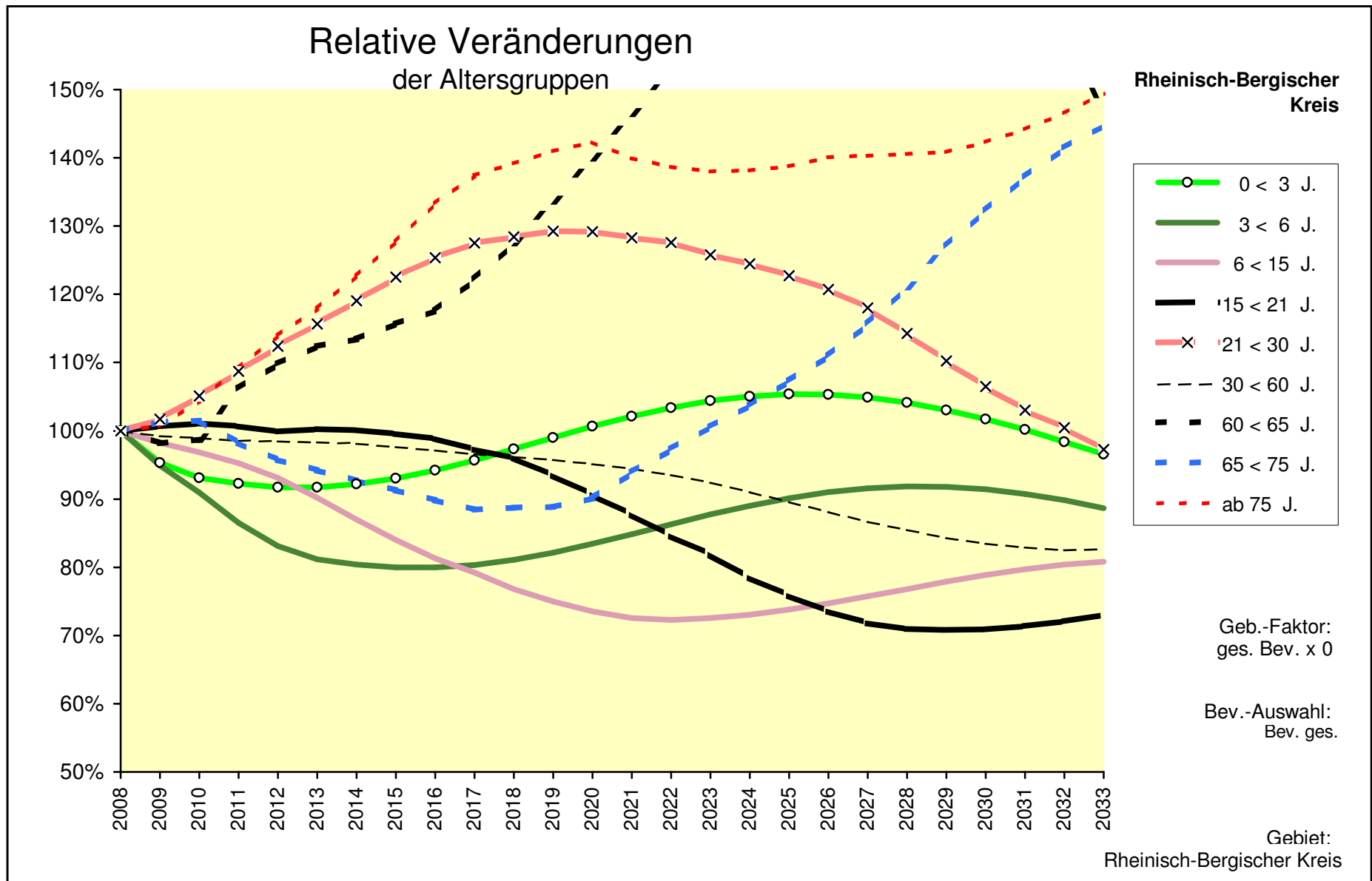


Bev. ges.							Rheinisch-Bergischer Kreis							
Alle Altersgruppen														
	2008	2013	2018	2023	2028	2033		2008	2013	2018	2023	2028	2033	
0 < 5 J.	12.013	10.562	10.990	11.840	12.008	11.282	0 < 5 J.	100%	87,9%	91,5%	98,6%	100,0%	93,9%	0 < 5 J.
5 < 10 J.	14.804	12.366	10.954	11.397	12.279	12.453	5 < 10 J.	100%	83,5%	74,0%	77,0%	82,9%	84,1%	5 < 10 J.
10 < 15 J.	16.202	15.245	12.830	11.365	11.825	12.740	10 < 15 J.	100%	94,1%	79,2%	70,1%	73,0%	78,6%	10 < 15 J.
15 < 20 J.	16.883	16.679	15.811	13.306	11.787	12.265	15 < 20 J.	100%	98,8%	93,7%	78,8%	69,8%	72,6%	15 < 20 J.
20 < 25 J.	14.314	17.360	17.279	16.380	13.785	12.212	20 < 25 J.	100%	121,3%	120,7%	114,4%	96,3%	85,3%	20 < 25 J.
25 < 30 J.	13.636	14.713	17.979	17.894	16.963	14.275	25 < 30 J.	100%	107,9%	131,8%	131,2%	124,4%	104,7%	25 < 30 J.
30 < 35 J.	14.665	14.010	15.230	18.610	18.523	17.559	30 < 35 J.	100%	95,5%	103,9%	126,9%	126,3%	119,7%	30 < 35 J.
35 < 40 J.	21.603	15.054	14.489	15.751	19.246	19.156	35 < 40 J.	100%	69,7%	67,1%	72,9%	89,1%	88,7%	35 < 40 J.
40 < 45 J.	28.009	22.120	15.532	14.949	16.252	19.856	40 < 45 J.	100%	79,0%	55,5%	53,4%	58,0%	70,9%	40 < 45 J.
45 < 50 J.	25.015	28.547	22.711	15.950	15.352	16.689	45 < 50 J.	100%	114,1%	90,8%	63,8%	61,4%	66,7%	45 < 50 J.
50 < 55 J.	20.251	25.328	29.118	23.161	16.271	15.660	50 < 55 J.	100%	125,1%	143,8%	114,4%	80,3%	77,3%	50 < 55 J.
55 < 60 J.	18.037	20.313	25.595	29.420	23.393	16.443	55 < 60 J.	100%	112,6%	141,9%	163,1%	129,7%	91,2%	55 < 60 J.
60 < 65 J.	15.853	17.813	20.210	25.465	29.264	23.260	60 < 65 J.	100%	112,4%	127,5%	160,6%	184,6%	146,7%	60 < 65 J.
65 < 70 J.	19.769	15.328	17.361	19.694	24.813	28.506	65 < 70 J.	100%	77,5%	87,8%	99,6%	125,5%	144,2%	65 < 70 J.
70 < 75 J.	15.937	18.310	14.316	16.232	18.413	23.198	70 < 75 J.	100%	114,9%	89,8%	101,9%	115,5%	145,6%	70 < 75 J.
ab 75 J.	24.357	28.732	33.894	33.618	34.242	36.398	ab 75 J.	100%	118,0%	139,2%	138,0%	140,6%	149,4%	ab 75 J.
insges.	291.348	292.482	294.299	295.032	294.415	291.950	insges.	100%	100,4%	101,0%	101,3%	101,1%	100,2%	insges.
	114.204	125.824	140.494	147.589	146.397	143.464	50 +	100%	110,2%	123,0%	129,2%	128,2%	125,6%	50 +

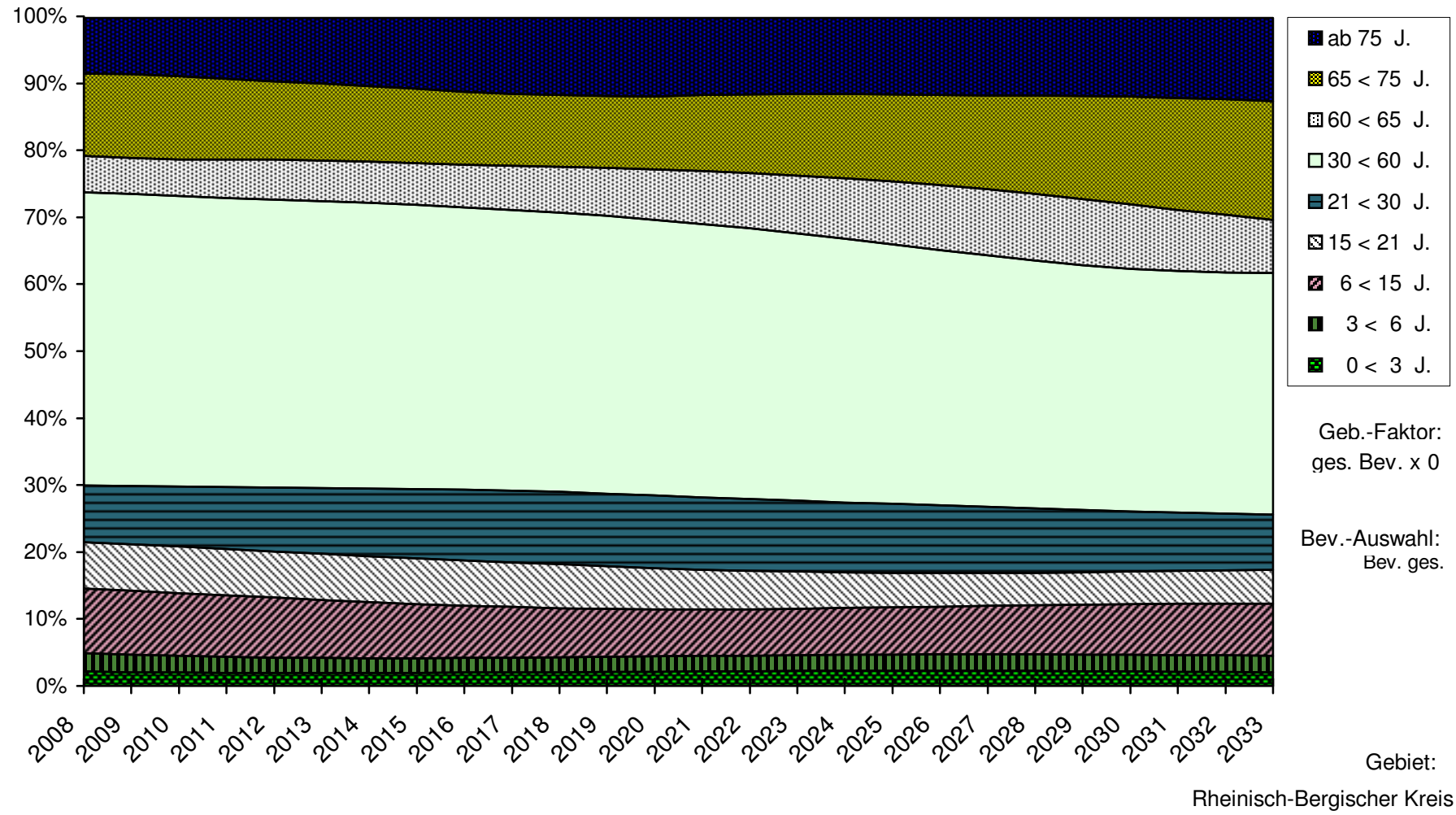


	2008	2009	2010	2011	2012	2013	2014	2015	2016	2017	2018	2019	2020	
0 < 3 J.	6.834	6.513	6.361	6.303	6.268	6.268	6.299	6.358	6.440	6.540	6.652	6.767	6.879	0 < 3 J.
3 < 6 J.	8.011	7.603	7.283	6.931	6.656	6.500	6.441	6.404	6.405	6.436	6.497	6.580	6.683	3 < 6 J.
6 < 15 J.	28.174	27.669	27.279	26.827	26.227	25.405	24.505	23.665	22.904	22.323	21.625	21.121	20.716	6 < 15 J.
15 < 21 J.	20.083	20.211	20.303	20.217	20.059	20.126	20.109	19.993	19.854	19.534	19.280	18.763	18.197	15 < 21 J.
21 < 30 J.	24.750	25.167	26.016	26.901	27.819	28.627	29.465	30.320	31.035	31.555	31.789	31.987	31.977	21 < 30 J.
30 < 60 J.	127.580	126.562	126.165	125.700	125.587	125.373	125.148	124.556	123.862	123.184	122.676	122.103	121.324	30 < 60 J.
60 < 65 J.	15.853	15.564	15.654	16.833	17.409	17.813	17.986	18.333	18.643	19.376	20.210	21.189	22.183	60 < 65 J.
65 < 75 J.	35.706	36.162	36.248	35.082	34.183	33.638	33.082	32.591	32.068	31.587	31.677	31.706	32.167	65 < 75 J.
ab 75 J.	24.357	24.530	25.424	26.602	27.767	28.732	29.900	31.116	32.484	33.477	33.894	34.344	34.659	ab 75 J.
Summe	291.348	289.981	290.733	291.396	291.973	292.482	292.934	293.337	293.695	294.012	294.299	294.560	294.785	
	2021	2022	2023	2024	2025	2026	2027	2028	2029	2030	2031	2032	2033	
0 < 3 J.	6.980	7.066	7.135	7.180	7.202	7.197	7.168	7.115	7.042	6.949	6.844	6.724	6.599	0 < 3 J.
3 < 6 J.	6.797	6.915	7.029	7.132	7.220	7.290	7.337	7.359	7.354	7.325	7.270	7.196	7.101	3 < 6 J.
6 < 15 J.	20.445	20.365	20.439	20.580	20.789	21.045	21.335	21.638	21.938	22.215	22.456	22.646	22.775	6 < 15 J.
15 < 21 J.	17.615	16.986	16.442	15.752	15.225	14.768	14.421	14.248	14.216	14.241	14.333	14.480	14.673	15 < 21 J.
21 < 30 J.	31.751	31.574	31.139	30.810	30.375	29.871	29.202	28.287	27.284	26.350	25.502	24.855	24.079	21 < 30 J.
30 < 60 J.	120.475	119.286	117.841	116.112	114.260	112.359	110.562	109.036	107.505	106.430	105.787	105.267	105.362	30 < 60 J.
60 < 65 J.	23.219	24.268	25.465	26.780	27.755	28.572	29.164	29.264	29.046	28.246	26.870	25.212	23.260	60 < 65 J.
65 < 75 J.	33.543	34.762	35.926	37.021	38.317	39.626	41.312	43.226	45.389	47.240	48.987	50.520	51.704	65 < 75 J.
ab 75 J.	34.092	33.776	33.618	33.650	33.802	34.123	34.174	34.242	34.304	34.665	35.118	35.695	36.398	ab 75 J.
Summe	294.917	294.998	295.032	295.017	294.944	294.851	294.675	294.415	294.078	293.662	293.168	292.595	291.950	



Anteile der Altersgruppen an der Gesamtbevölkerung

**Rheinisch-Bergischer
Kreis**



Überblick 3
Alle Altersgruppen

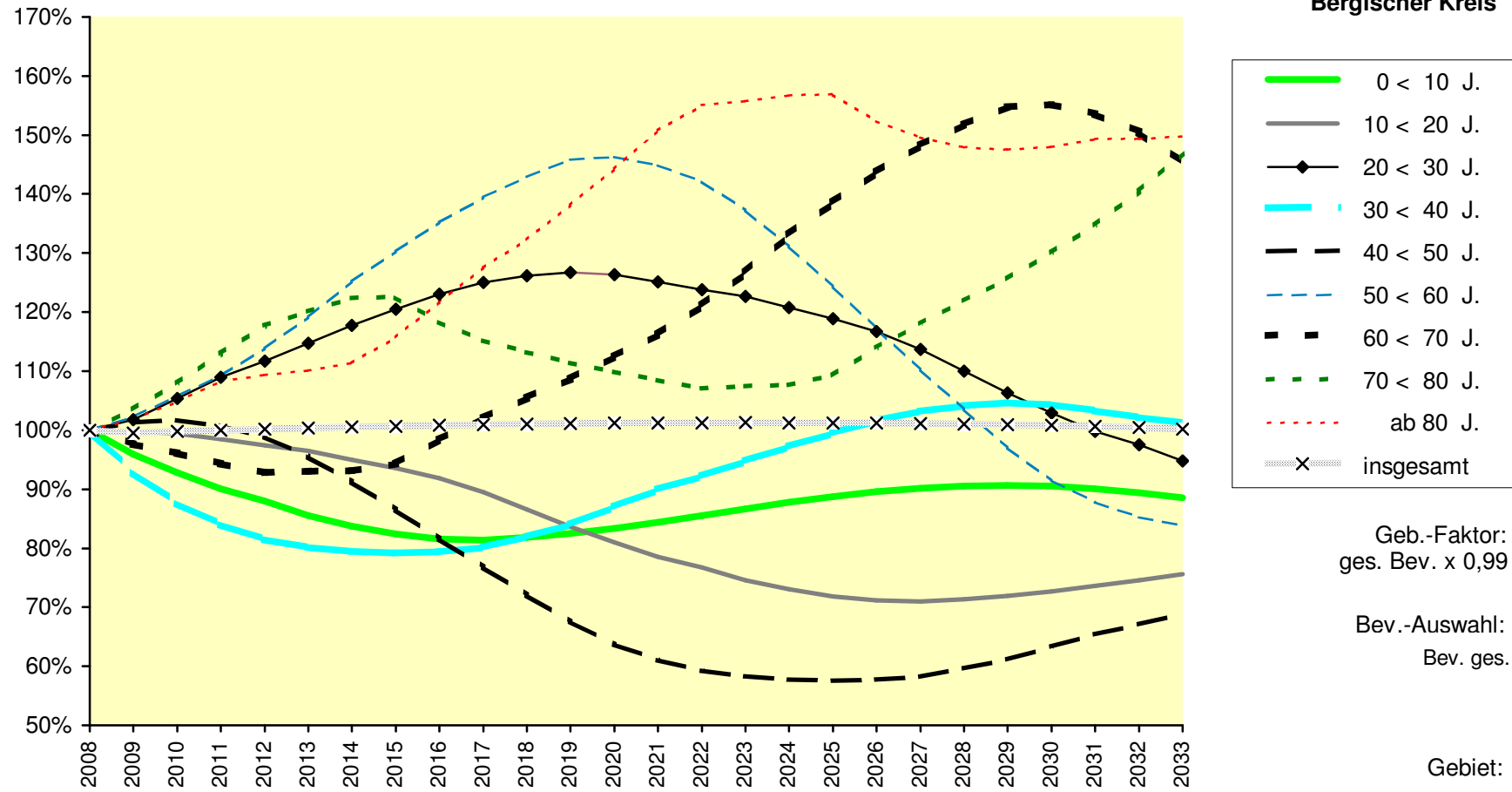
Basis-Jahr: 2008

Bev. ges. Rheinisch-Bergischer Kreis

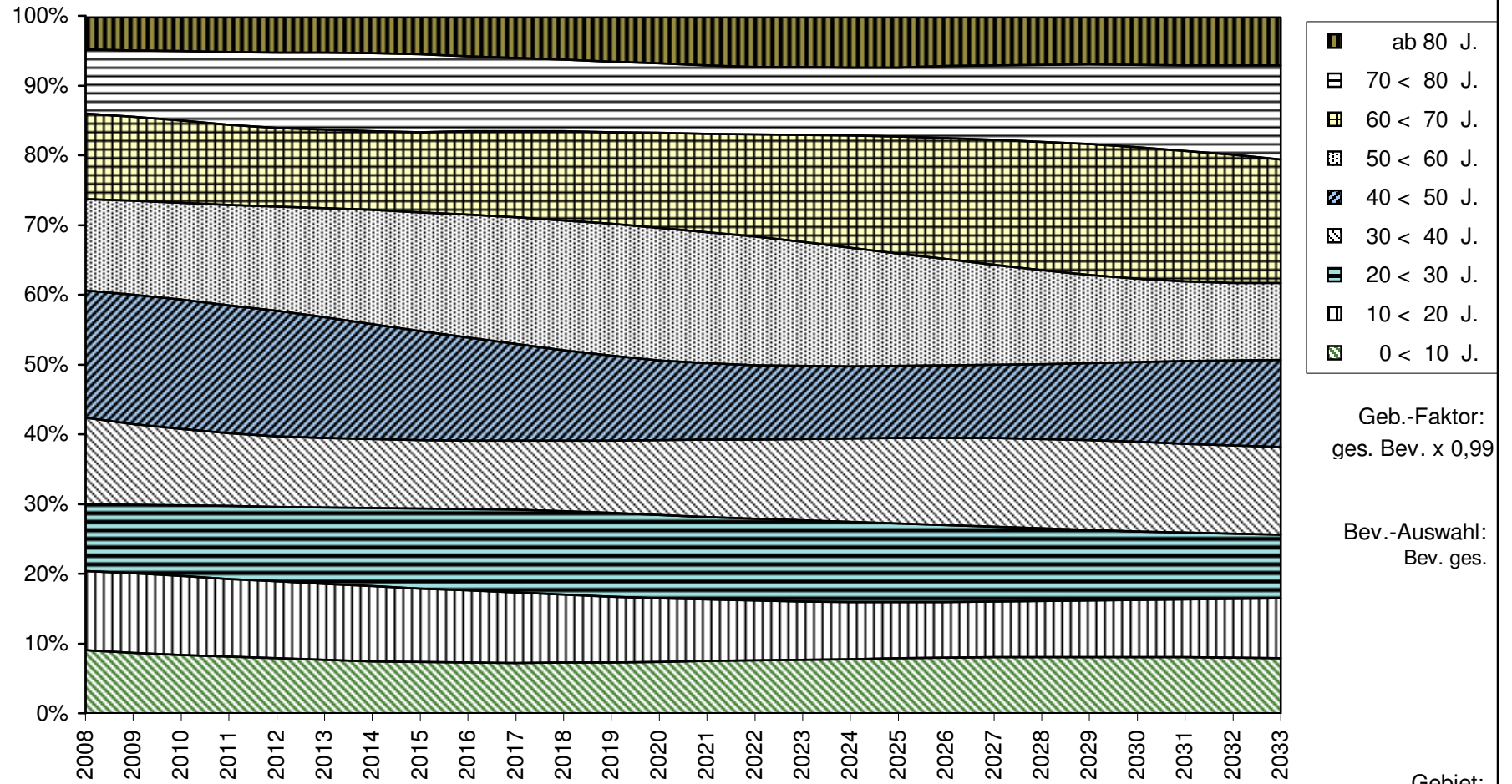
Rheinisch-Bergischer Kreis

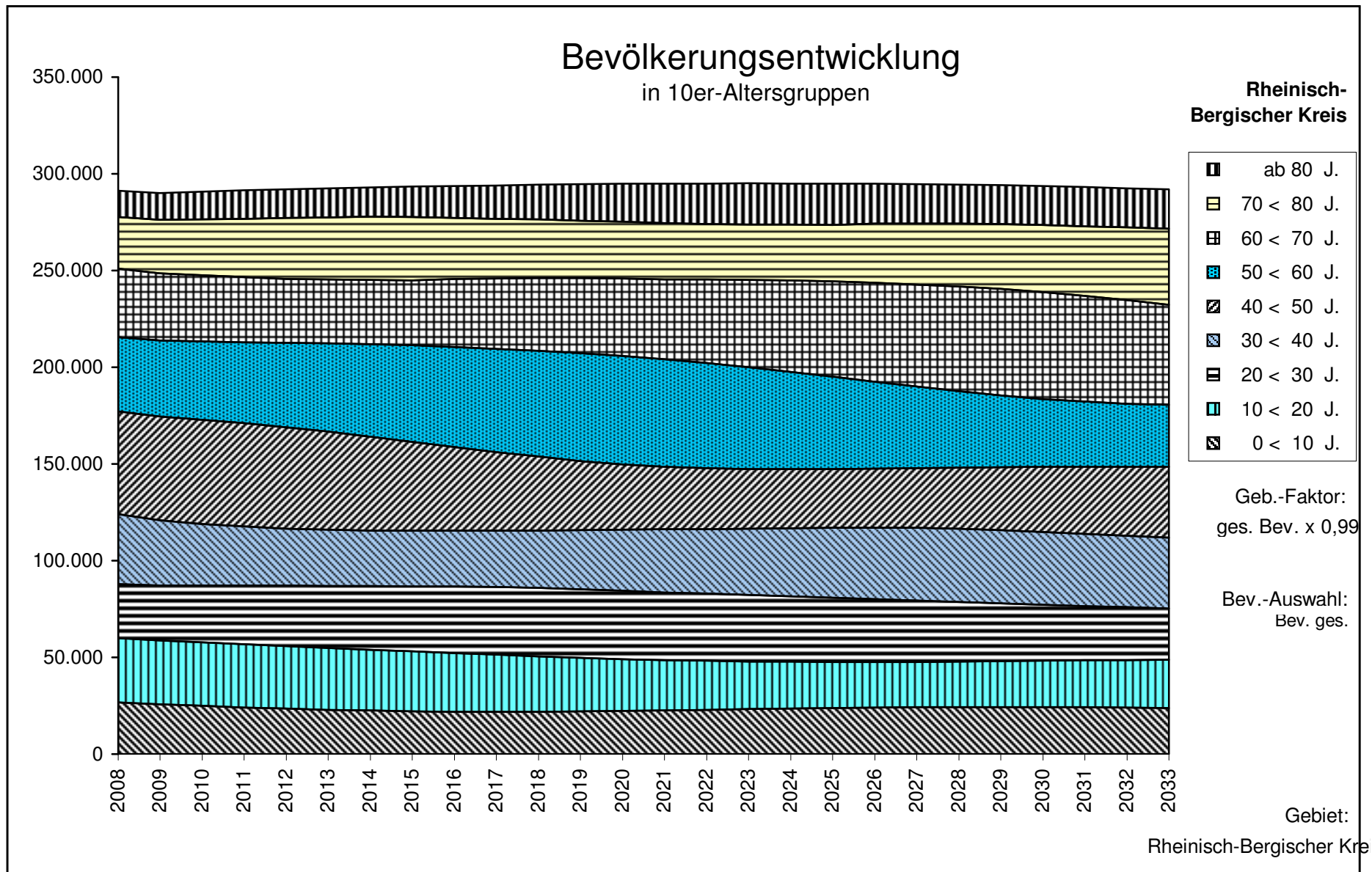
	2008	2009	2010	2011	2012	2013	2014	2015	2016	2017	2018	2019	2020	
0 < 10 J.	26.817	25.728	24.894	24.149	23.589	22.928	22.462	22.099	21.872	21.832	21.944	22.117	22.351	0 < 10 J.
10 < 20 J.	33.085	32.988	32.892	32.575	32.220	31.924	31.437	30.953	30.380	29.606	28.641	27.684	26.786	10 < 20 J.
20 < 30 J.	27.950	28.448	29.456	30.455	31.217	32.074	32.920	33.689	34.386	34.950	35.258	35.418	35.314	20 < 30 J.
30 < 40 J.	36.268	33.704	31.771	30.465	29.560	29.064	28.815	28.726	28.783	29.052	29.719	30.476	31.556	30 < 40 J.
40 < 50 J.	53.024	53.701	53.900	53.406	52.417	50.668	48.396	45.920	43.315	40.724	38.243	35.812	33.763	40 < 50 J.
50 < 60 J.	38.288	39.156	40.494	41.829	43.611	45.641	47.937	49.911	51.764	53.409	54.714	55.816	56.005	50 < 60 J.
60 < 70 J.	35.622	34.765	34.224	33.611	33.068	33.141	33.154	33.603	35.060	36.348	37.571	38.713	40.050	60 < 70 J.
70 < 80 J.	26.721	27.668	28.874	30.211	31.455	32.103	32.692	32.729	31.615	30.773	30.258	29.777	29.376	70 < 80 J.
ab 80 J.	13.573	13.823	14.228	14.695	14.836	14.939	15.122	15.708	16.520	17.319	17.952	18.749	19.584	ab 80 J.
insgesamt	291.348	289.981	290.733	291.396	291.973	292.482	292.934	293.337	293.695	294.012	294.299	294.560	294.785	insgesamt
	2021	2022	2023	2024	2025	2026	2027	2028	2029	2030	2031	2032	2033	
0 < 10 J.	22.629	22.930	23.238	23.534	23.801	24.022	24.188	24.287	24.316	24.273	24.160	23.978	23.735	0 < 10 J.
10 < 20 J.	25.985	25.383	24.671	24.169	23.779	23.535	23.492	23.612	23.798	24.050	24.349	24.673	25.004	10 < 20 J.
20 < 30 J.	34.974	34.593	34.274	33.751	33.231	32.615	31.784	30.748	29.720	28.757	27.896	27.250	26.487	20 < 30 J.
30 < 40 J.	32.626	33.444	34.361	35.267	36.090	36.835	37.439	37.769	37.940	37.828	37.464	37.055	36.714	30 < 40 J.
40 < 50 J.	32.382	31.424	30.900	30.637	30.543	30.605	30.891	31.603	32.410	33.560	34.700	35.571	36.546	40 < 50 J.
50 < 60 J.	55.467	54.418	52.580	50.208	47.628	44.919	42.232	39.664	37.155	35.042	33.623	32.641	32.103	50 < 60 J.
60 < 70 J.	41.393	43.155	45.158	47.425	49.367	51.197	52.812	54.077	55.139	55.287	54.705	53.623	51.766	60 < 70 J.
70 < 80 J.	28.989	28.606	28.712	28.759	29.220	30.444	31.535	32.586	33.584	34.783	36.004	37.537	39.272	70 < 80 J.
ab 80 J.	20.473	21.047	21.138	21.268	21.287	20.679	20.303	20.070	20.016	20.082	20.265	20.267	20.323	ab 80 J.
insgesamt	294.917	294.998	295.032	295.017	294.944	294.851	294.675	294.415	294.078	293.662	293.168	292.595	291.950	insgesamt

Relative Veränderungen in 10er-Altersgruppen



Anteile von 10er-Altersgruppen an der Gesamtbevölkerung



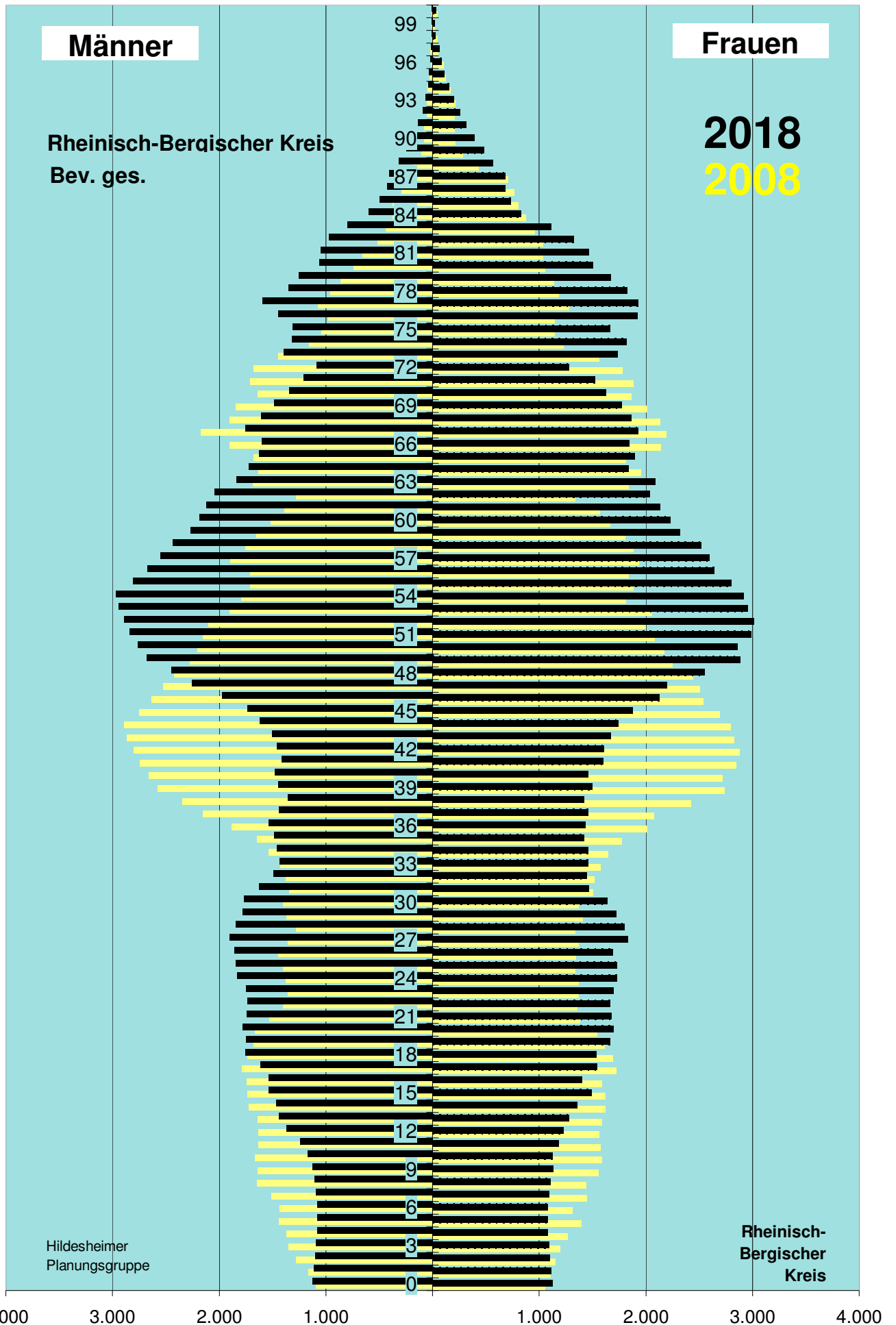


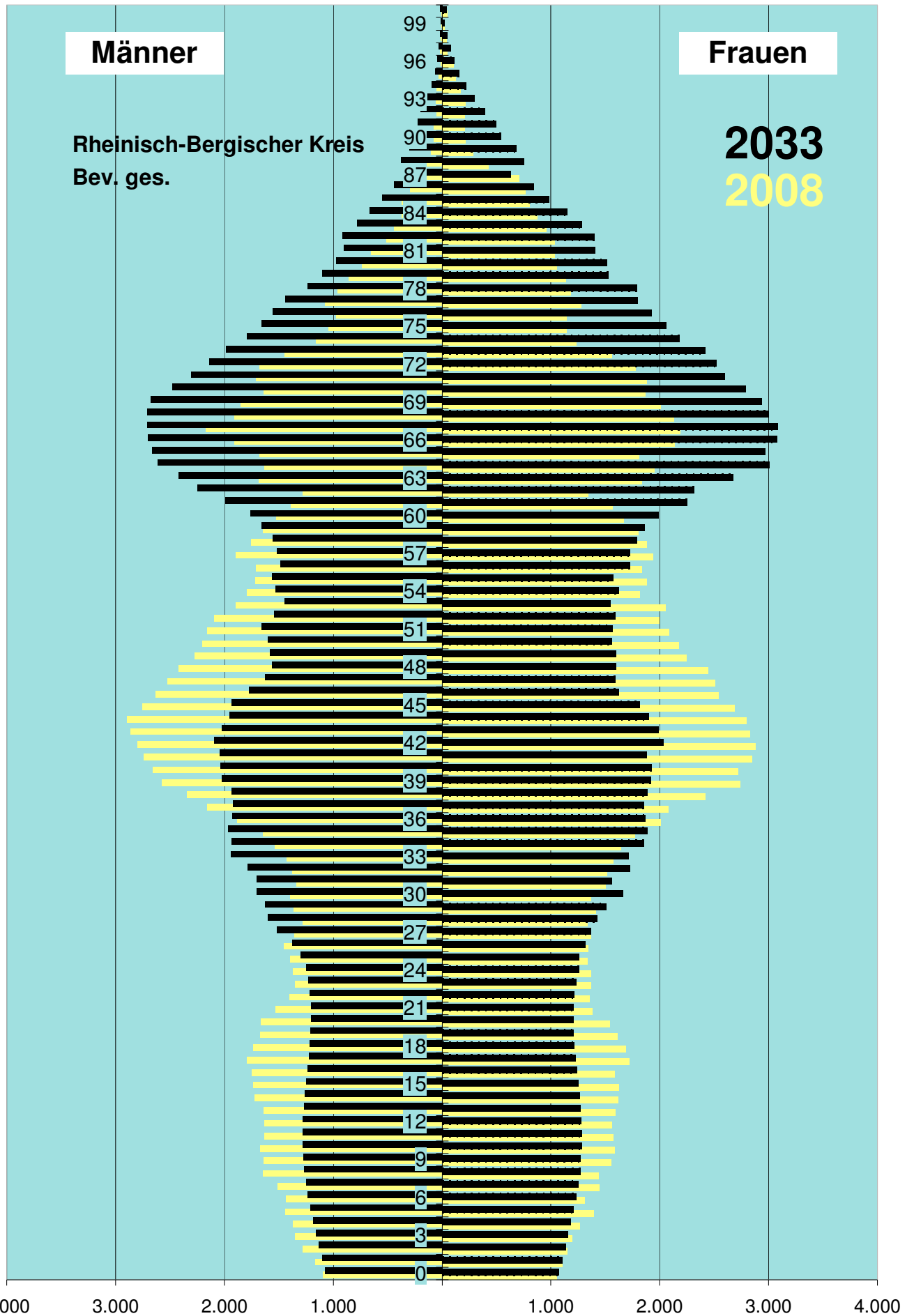
A u s g a n g s d a t e n						
	Basis-J.	2008	B +10	2018	B +25	2033
Alter	weibl	männl	weibl	männl	weibl	männl
0	1051	1093	1121	1121	1070	1070
1	1104	1161	1108	1108	1099	1099
2	1148	1277	1097	1097	1130	1130
3	1195	1347	1088	1088	1157	1157
4	1267	1370	1081	1081	1184	1184
5	1393	1439	1079	1079	1209	1209
6	1311	1435	1081	1081	1231	1231
7	1444	1510	1089	1089	1249	1249
8	1438	1643	1103	1103	1264	1264
9	1554	1637	1124	1124	1274	1274
10	1585	1665	1122	1167	1280	1279
11	1572	1633	1179	1240	1280	1280
12	1557	1629	1226	1364	1278	1278
13	1587	1640	1277	1439	1271	1270
14	1614	1720	1354	1464	1262	1262
15	1620	1731	1488	1537	1250	1250
16	1585	1743	1401	1533	1237	1237
17	1717	1788	1543	1613	1225	1224
18	1684	1733	1536	1754	1215	1214
19	1610	1672	1660	1747	1207	1206
20	1538	1662	1693	1776	1205	1203
21	1377	1530	1679	1741	1207	1205
22	1353	1400	1662	1735	1216	1213
23	1363	1353	1694	1746	1231	1227
24	1365	1373	1723	1830	1254	1250
25	1336	1398	1729	1841	1252	1297
26	1343	1449	1691	1853	1315	1377
27	1368	1357	1832	1901	1367	1515
28	1336	1278	1796	1841	1423	1597
29	1407	1364	1717	1776	1509	1623
30	1366	1398	1640	1766	1658	1704
31	1504	1339	1468	1625	1561	1698
32	1513	1376	1443	1487	1718	1786
33	1571	1424	1453	1436	1711	1941
34	1639	1535	1455	1457	1848	1933
35	1771	1645	1424	1483	1884	1964
36	2007	1879	1431	1537	1868	1924
37	2076	2153	1457	1439	1849	1918
38	2419	2344	1422	1354	1884	1929
39	2737	2572	1497	1445	1915	2020
40	2717	2658	1453	1480	1920	2031
41	2845	2743	1599	1416	1877	2042
42	2875	2800	1607	1453	2032	2091
43	2823	2860	1667	1502	1990	2023
44	2796	2892	1738	1617	1901	1949
45	2688	2748	1876	1730	1813	1933
46	2538	2631	2123	1972	1621	1775
47	2502	2523	2193	2254	1590	1620
48	2441	2423	2552	2448	1599	1561
49	2247	2274	2883	2679	1598	1579
50	2170	2200	2857	2761	1561	1601

A u s g a n g s d a t e n						
	Basis-J.	2008	B +10	2018	B +25	2033
Alter	weibl	männl	weibl	männl	weibl	männl
51	2080	2153	2986	2840	1565	1653
52	1996	2095	3012	2890	1589	1541
53	2052	1898	2951	2942	1547	1444
54	1814	1793	2916	2963	1624	1533
55	1879	1710	2798	2804	1572	1562
56	1837	1707	2636	2674	1725	1487
57	1933	1891	2592	2551	1728	1516
58	1879	1753	2522	2435	1786	1555
59	1801	1647	2314	2270	1854	1660
60	1665	1519	2228	2181	1993	1761
61	1566	1387	2128	2118	2246	1988
62	1338	1277	2035	2044	2309	2250
63	1835	1682	2086	1835	2675	2417
64	1951	1633	1836	1718	3006	2616
65	1807	1673	1894	1622	2962	2662
66	2136	1904	1842	1600	3078	2700
67	2188	2169	1928	1751	3083	2704
68	2132	1904	1863	1602	2998	2706
69	2009	1847	1774	1484	2938	2675
70	1863	1639	1628	1346	2791	2478
71	1881	1708	1515	1205	2598	2305
72	1774	1679	1280	1085	2521	2139
73	1562	1447	1733	1392	2416	1981
74	1227	1157	1816	1315	2181	1788
75	1143	1040	1655	1309	2060	1659
76	1144	973	1919	1444	1926	1553
77	1278	1074	1923	1591	1796	1438
78	1182	956	1827	1347	1787	1235
79	1135	859	1674	1252	1523	1097
80	1052	738	1501	1058	1510	975
81	1036	654	1459	1045	1404	901
82	1034	512	1318	971	1396	917
83	953	437	1110	792	1279	780
84	876	371	830	594	1148	666
85	801	369	730	498	984	553
86	759	292	676	422	837	441
87	702	241	683	409	631	342
88	426	175	567	316	752	374
89	282	101	483	246	685	297
90	215	77	396	184	539	249
91	205	76	317	137	494	222
92	205	48	259	89	392	195
93	213	55	196	62	298	129
94	168	47	148	42	216	93
95	121	25	109	33	151	60
96	104	12	83	21	112	44
97	49	15	61	14	75	30
98	40	10	29	8	46	17
99	21	7	15	4	24	9
> 99	42	7	33	6	43	13

Tabelleindaten						
Lebensbaum 10						
Lebensbaum 25			Lebensbaum 25			
	Basis-J.	2008	B +10	2018	B +25	2033
0	1051	-1093	1121	-1121	1070	-1070
1	1104	-1161	1108	-1108	1099	-1099
2	1148	-1277	1097	-1097	1130	-1130
3	1195	-1347	1088	-1088	1157	-1157
4	1267	-1370	1081	-1081	1184	-1184
5	1393	-1439	1079	-1079	1209	-1209
6	1311	-1435	1081	-1081	1231	-1231
7	1444	-1510	1089	-1089	1249	-1249
8	1438	-1643	1103	-1103	1264	-1264
9	1554	-1637	1124	-1124	1274	-1274
10	1585	-1665	1122	-1167	1280	-1279
11	1572	-1633	1179	-1240	1280	-1280
12	1557	-1629	1226	-1364	1278	-1278
13	1587	-1640	1277	-1439	1271	-1270
14	1614	-1720	1354	-1464	1262	-1262
15	1620	-1731	1488	-1537	1250	-1250
16	1585	-1743	1401	-1533	1237	-1237
17	1717	-1788	1543	-1613	1225	-1224
18	1684	-1733	1536	-1754	1215	-1214
19	1610	-1672	1660	-1747	1207	-1206
20	1538	-1662	1693	-1776	1205	-1203
21	1377	-1530	1679	-1741	1207	-1205
22	1353	-1400	1662	-1735	1216	-1213
23	1363	-1353	1694	-1746	1231	-1227
24	1365	-1373	1723	-1830	1254	-1250
25	1336	-1398	1729	-1841	1252	-1297
26	1343	-1449	1691	-1853	1315	-1377
27	1368	-1357	1832	-1901	1367	-1515
28	1336	-1278	1796	-1841	1423	-1597
29	1407	-1364	1717	-1776	1509	-1623
30	1366	-1398	1640	-1766	1658	-1704
31	1504	-1339	1468	-1625	1561	-1698
32	1513	-1376	1443	-1487	1718	-1786
33	1571	-1424	1453	-1436	1711	-1941
34	1639	-1535	1455	-1457	1848	-1933
35	1771	-1645	1424	-1483	1884	-1964
36	2007	-1879	1431	-1537	1868	-1924
37	2076	-2153	1457	-1439	1849	-1918
38	2419	-2344	1422	-1354	1884	-1929
39	2737	-2572	1497	-1445	1915	-2020
40	2717	-2658	1453	-1480	1920	-2031
41	2845	-2743	1599	-1416	1877	-2042
42	2875	-2800	1607	-1453	2032	-2091
43	2823	-2860	1667	-1502	1990	-2023
44	2796	-2892	1738	-1617	1901	-1949
45	2688	-2748	1876	-1730	1813	-1933
46	2538	-2631	2123	-1972	1621	-1775
47	2502	-2523	2193	-2254	1590	-1620
48	2441	-2423	2552	-2448	1599	-1561
49	2247	-2274	2883	-2679	1598	-1579
50	2170	-2200	2857	-2761	1561	-1601

Tabellendaten						
Lebensbaum 10						
Lebensbaum 25			Lebensbaum 25			
	Basis-J.	2008	B +10	2018	B +25	2033
51	2080	-2153	2986	-2840	1565	-1653
52	1996	-2095	3012	-2890	1589	-1541
53	2052	-1898	2951	-2942	1547	-1444
54	1814	-1793	2916	-2963	1624	-1533
55	1879	-1710	2798	-2804	1572	-1562
56	1837	-1707	2636	-2674	1725	-1487
57	1933	-1891	2592	-2551	1728	-1516
58	1879	-1753	2522	-2435	1786	-1555
59	1801	-1647	2314	-2270	1854	-1660
60	1665	-1519	2228	-2181	1993	-1761
61	1566	-1387	2128	-2118	2246	-1988
62	1338	-1277	2035	-2044	2309	-2250
63	1835	-1682	2086	-1835	2675	-2417
64	1951	-1633	1836	-1718	3006	-2616
65	1807	-1673	1894	-1622	2962	-2662
66	2136	-1904	1842	-1600	3078	-2700
67	2188	-2169	1928	-1751	3083	-2704
68	2132	-1904	1863	-1602	2998	-2706
69	2009	-1847	1774	-1484	2938	-2675
70	1863	-1639	1628	-1346	2791	-2478
71	1881	-1708	1515	-1205	2598	-2305
72	1774	-1679	1280	-1085	2521	-2139
73	1562	-1447	1733	-1392	2416	-1981
74	1227	-1157	1816	-1315	2181	-1788
75	1143	-1040	1655	-1309	2060	-1659
76	1144	-973	1919	-1444	1926	-1553
77	1278	-1074	1923	-1591	1796	-1438
78	1182	-956	1827	-1347	1787	-1235
79	1135	-859	1674	-1252	1523	-1097
80	1052	-738	1501	-1058	1510	-975
81	1036	-654	1459	-1045	1404	-901
82	1034	-512	1318	-971	1396	-917
83	953	-437	1110	-792	1279	-780
84	876	-371	830	-594	1148	-666
85	801	-369	730	-498	984	-553
86	759	-292	676	-422	837	-441
87	702	-241	683	-409	631	-342
88	426	-175	567	-316	752	-374
89	282	-101	483	-246	685	-297
90	215	-77	396	-184	539	-249
91	205	-76	317	-137	494	-222
92	205	-48	259	-89	392	-195
93	213	-55	196	-62	298	-129
94	168	-47	148	-42	216	-93
95	121	-25	109	-33	151	-60
96	104	-12	83	-21	112	-44
97	49	-15	61	-14	75	-30
98	40	-10	29	-8	46	-17
99	21	-7	15	-4	24	-9
> 99	42	-7	33	-6	43	-13





Entwicklung der Einwohnerzahlen und Einwohnerdichte
im Rheinisch-Bergischen Kreis

Abt. 67 / Statistik
Herr Prediger 2510

Gebiete	Nr.	Fläche in qkm	Einwohner am 1.1.2008		Einwohner am 1.1.2033		Veränderung (Sp.6 / Sp.4)
			Anzahl	Einw / qkm	Anzahl	Einw / qkm	
Sp. 1	Sp. 2	Sp. 3	Sp. 4	Sp. 5	Sp. 6	Sp. 7	Sp. 8
Stadt Berg. Gladbach		83,12	110.390	1.328	108.574	1.306	98,4%
Paffrath	1	11,39	27.757	2.437	27.702	2.432	99,8%
Gladbach	2	13,58	29.656	2.184	29.595	2.179	99,8%
Sand	3	13,09	4.094	313	4.085	312	99,8%
Herkenrath	4	15,21	6.031	397	6.199	408	102,8%
Bensberg	5	17,84	19.945	1.118	19.691	1.104	98,7%
Refrath	6	12,01	22.907	1.907	21.302	1.774	93,0%
Stadt Burscheid *		27,38	19.604	716	20.482	748	104,5%
Stadtteil 1	7	19,91	12.729	639	13.113	659	103,0%
Stadtteil 2	8	7,47	6.871	920	7.374	987	107,3%
Gemeinde Kürten *		67,55	20.594	305	21.856	324	106,1%
Kürten	9	19,79	5.748	290	6.207	314	108,0%
Olpe	10	11,29	1.919	170	2.234	198	116,4%
Biesfeld	11	15,59	5.528	355	5.524	354	99,9%
Dürscheid	12	4,89	3.065	627	3.197	654	104,3%
Bechen	13	15,99	4.332	271	4.702	294	108,5%
Stadt Leichlingen *		37,33	29.094	779	28.331	759	97,4%
Westl. d. Wupper	14	6,39	10.829	1.695	10.908	1.707	100,7%
Östl. d. Wupper	15	3,98	7.879	1.980	7.474	1.878	94,9%
Außenortschaften	16	15,24	4.541	298	4.029	264	88,7%
Witzhelden	17	11,72	5.643	481	5.718	488	101,3%
Gemeinde Odenthal *		39,97	16.373	410	16.585	415	101,3%
Odenthal	18	7,29	4.663	640	4.383	601	94,0%
Altenberg, Blecher	19	4,86	3.627	746	3.642	749	100,4%
Neschen, Scheuren	20	14,28	1.983	139	2.090	146	105,4%
Eikamp, Höffe	21	9,59	2.411	251	2.741	286	113,7%
Voiswinkel	22	3,95	3.689	934	3.729	944	101,1%
Stadt Overath *		68,84	28.438	413	29.032	422	102,1%
Overath	23	21,26	7.939	373	7.651	360	96,4%
Heiligenhaus	24	3,75	3.523	939	3.696	986	104,9%
Marialinden	25	18,72	4.178	223	4.301	230	102,9%
Steinenbrück	26	6,57	5.355	815	5.514	839	103,0%
Vilkerath	27	8,93	3.099	347	3.442	385	111,1%
Immekeppel	28	5,19	2.026	390	2.068	398	102,1%
Untereschbach	29	2,20	1.385	630	1.465	666	105,8%
Brombach	30	2,22	931	419	887	400	95,3%
Stadt Rösrath *		38,82	29.284	754	29.755	766	101,6%
Rösrath	31	15,43	13.199	855	14.004	908	106,1%
Hoffnungstal	32	2,95	7.754	2.628	7.744	2.625	99,9%
Forsbach	33	7,50	6.467	862	6.244	833	96,6%
Kleineichen	34	12,94	1.864	144	1.754	136	94,1%
Stadt Wermelskirchen *		74,66	37.571	503	37.316	500	99,3%
Innenstadt	35	4,86	15.161	3.120	14.133	2.908	93,2%
Wüstenhof	36	3,74	1.864	498	1.776	475	95,3%
Eipringhausen	37	8,07	1.902	236	2.017	250	106,0%
Tente	38	11,83	6.342	536	6.896	583	108,7%
Hunger	39	5,99	2.921	488	2.872	479	98,3%
Dabringhausen	40	8,34	4.777	573	4.876	585	102,1%
Dabringhausen Süd	41	14,63	1.008	69	1.045	71	103,6%
Dhünn	42	17,20	3.469	202	3.536	206	101,9%
Rh.-Bergischer Kreis		437,67	291.348	666	291.930	667	100,2%

* Die Einwohnerzahl der Stadt/Gemeinde ist größer als die Summe der Einwohnerzahlen der Stadtteile/Gemeindeteile, weil die Stadt/Gemeinde nicht alle Einwohner einem Stadtteil/Gemeindeteil zugeordnet hat.