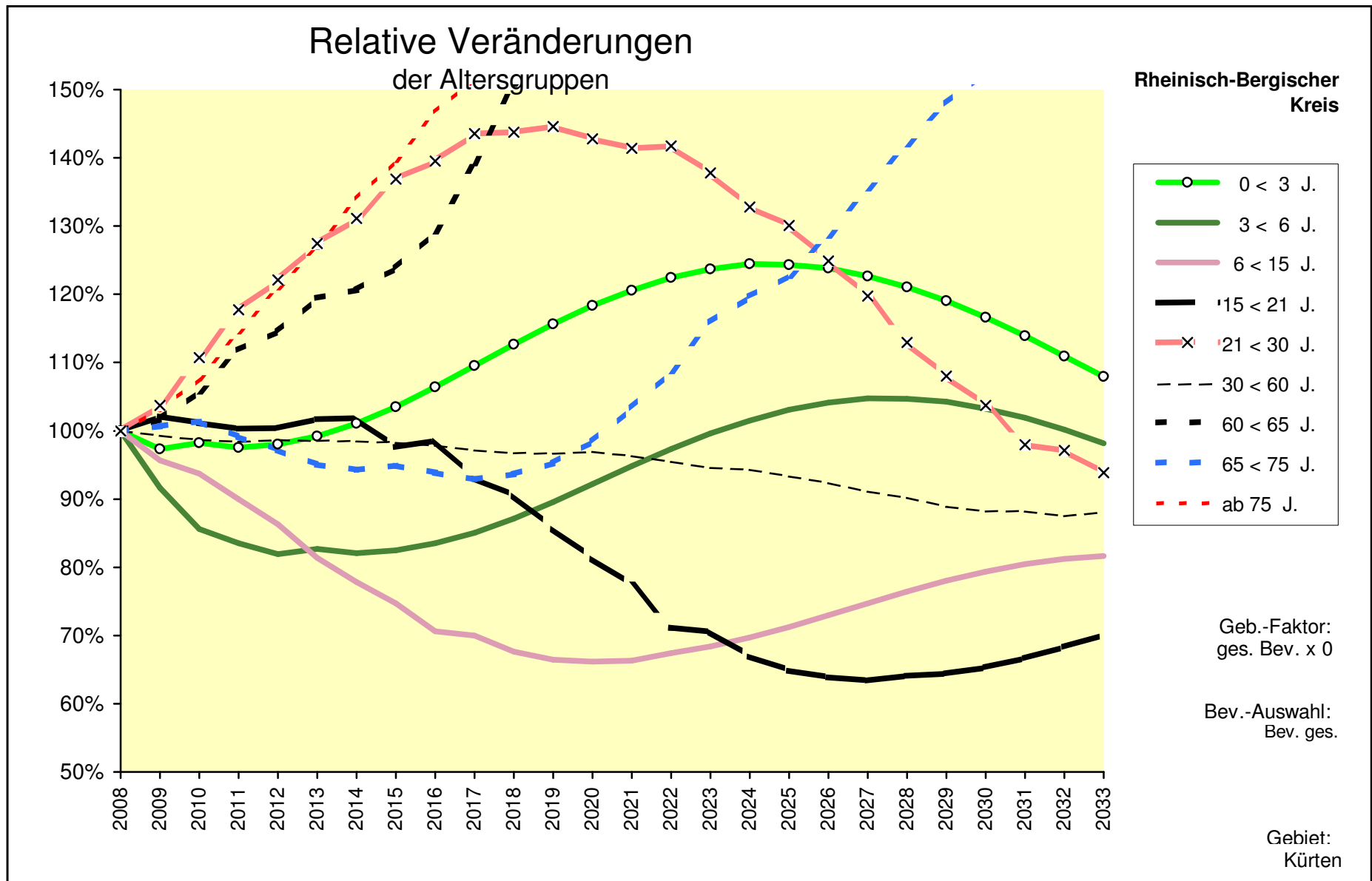


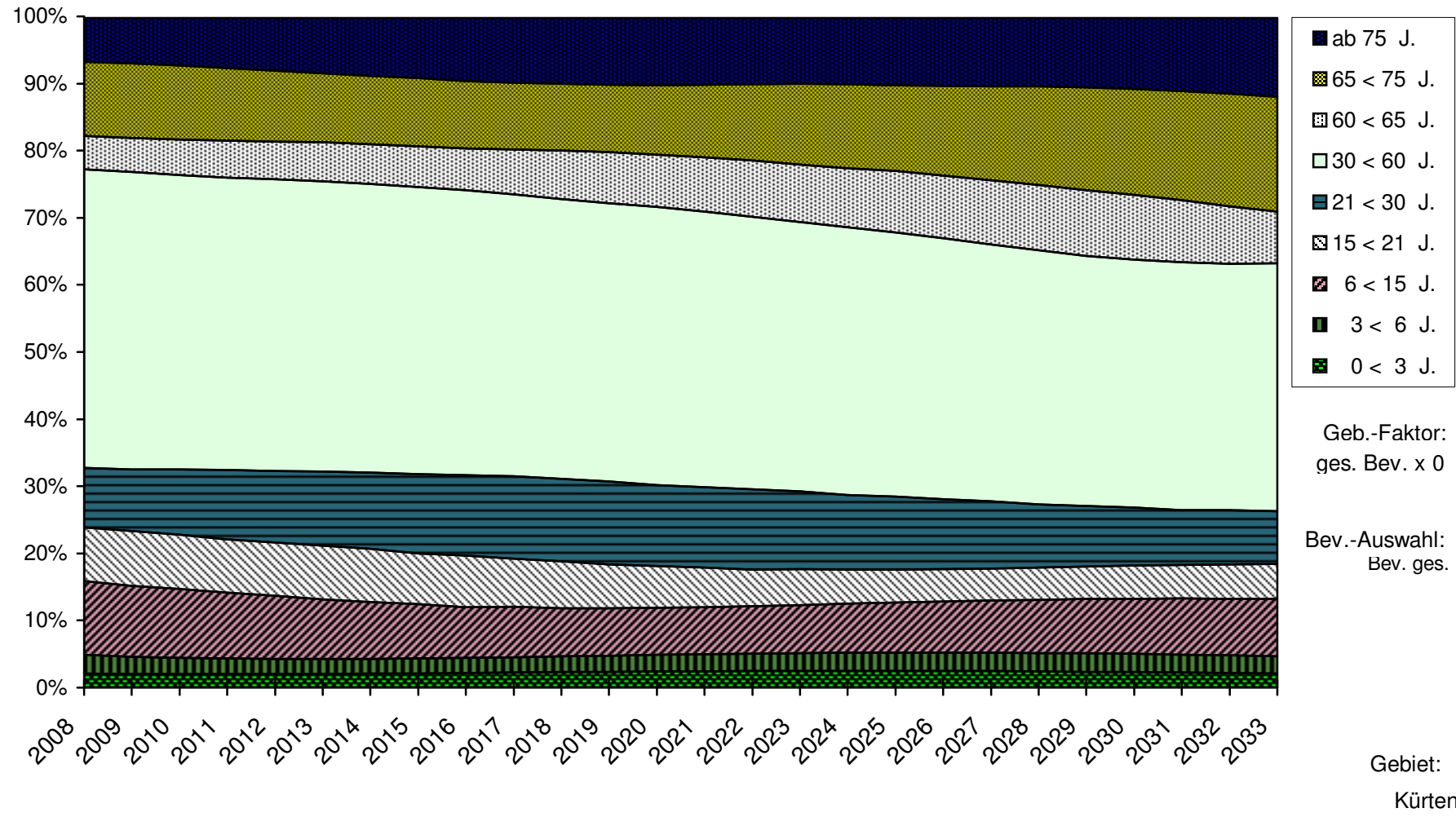
Alle Altersgruppen							Bev. ges.								Kürten
	2008	2013	2018	2023	2028	2033		2008	2013	2018	2023	2028	2033		
0 < 5 J.	832	781	867	967	970	879	0 < 5 J.	100%	93,8%	104,3%	116,2%	116,6%	105,6%	0 < 5 J.	
5 < 10 J.	1.119	856	809	900	1.003	1.006	5 < 10 J.	100%	76,5%	72,3%	80,4%	89,6%	89,9%	5 < 10 J.	
10 < 15 J.	1.364	1.152	889	840	933	1.041	10 < 15 J.	100%	84,5%	65,1%	61,6%	68,4%	76,3%	10 < 15 J.	
15 < 20 J.	1.365	1.404	1.195	922	871	968	15 < 20 J.	100%	102,9%	87,6%	67,5%	63,8%	70,9%	15 < 20 J.	
20 < 25 J.	1.149	1.404	1.455	1.238	955	902	20 < 25 J.	100%	122,2%	126,6%	107,8%	83,1%	78,5%	20 < 25 J.	
25 < 30 J.	948	1.181	1.454	1.506	1.282	989	25 < 30 J.	100%	124,6%	153,3%	158,9%	135,3%	104,3%	25 < 30 J.	
30 < 35 J.	984	974	1.223	1.505	1.559	1.327	30 < 35 J.	100%	99,0%	124,2%	152,9%	158,5%	134,9%	30 < 35 J.	
35 < 40 J.	1.565	1.010	1.007	1.264	1.556	1.613	35 < 40 J.	100%	64,5%	64,4%	80,8%	99,4%	103,0%	35 < 40 J.	
40 < 45 J.	2.017	1.602	1.042	1.039	1.305	1.605	40 < 45 J.	100%	79,4%	51,7%	51,5%	64,7%	79,6%	40 < 45 J.	
45 < 50 J.	1.816	2.056	1.645	1.070	1.067	1.340	45 < 50 J.	100%	113,2%	90,6%	58,9%	58,8%	73,8%	45 < 50 J.	
50 < 55 J.	1.549	1.839	2.097	1.677	1.092	1.088	50 < 55 J.	100%	118,7%	135,4%	108,3%	70,5%	70,3%	50 < 55 J.	
55 < 60 J.	1.241	1.554	1.858	2.120	1.693	1.104	55 < 60 J.	100%	125,2%	149,7%	170,8%	136,4%	88,9%	55 < 60 J.	
60 < 65 J.	1.025	1.225	1.547	1.847	2.110	1.683	60 < 65 J.	100%	119,5%	150,9%	180,2%	205,8%	164,2%	60 < 65 J.	
65 < 70 J.	1.253	991	1.192	1.508	1.799	2.056	65 < 70 J.	100%	79,1%	95,2%	120,4%	143,6%	164,1%	65 < 70 J.	
70 < 75 J.	1.008	1.158	924	1.113	1.411	1.681	70 < 75 J.	100%	114,9%	91,7%	110,4%	140,0%	166,7%	70 < 75 J.	
ab 75 J.	1.359	1.725	2.099	2.122	2.240	2.576	ab 75 J.	100%	126,9%	154,5%	156,1%	164,8%	189,5%	ab 75 J.	
insges.	20.594	20.911	21.304	21.638	21.846	21.856	insges.	100%	101,5%	103,4%	105,1%	106,1%	106,1%	insges.	
	7.435	8.491	9.718	10.387	10.345	10.188	50 +	100%	114,2%	130,7%	139,7%	139,1%	137,0%	50 +	

	2008	2009	2010	2011	2012	2013	2014	2015	2016	2017	2018	2019	2020	
0 < 3 J.	472	459	464	460	463	468	477	489	502	517	532	546	559	0 < 3 J.
3 < 6 J.	573	525	490	479	469	474	470	473	479	487	499	513	528	3 < 6 J.
6 < 15 J.	2.270	2.172	2.127	2.043	1.958	1.847	1.766	1.696	1.602	1.589	1.535	1.508	1.501	6 < 15 J.
15 < 21 J.	1.641	1.676	1.659	1.646	1.647	1.668	1.671	1.601	1.617	1.526	1.485	1.406	1.334	15 < 21 J.
21 < 30 J.	1.821	1.889	2.016	2.144	2.223	2.320	2.387	2.493	2.540	2.614	2.618	2.633	2.600	21 < 30 J.
30 < 60 J.	9.172	9.105	9.049	9.024	9.051	9.035	9.029	9.008	8.969	8.907	8.872	8.866	8.889	30 < 60 J.
60 < 65 J.	1.025	1.043	1.085	1.147	1.174	1.225	1.237	1.269	1.325	1.426	1.547	1.624	1.661	60 < 65 J.
65 < 75 J.	2.261	2.275	2.292	2.241	2.198	2.149	2.132	2.146	2.123	2.100	2.117	2.154	2.226	65 < 75 J.
ab 75 J.	1.359	1.401	1.463	1.555	1.644	1.725	1.822	1.897	1.994	2.060	2.099	2.129	2.152	ab 75 J.
Summe	20.594	20.545	20.645	20.739	20.827	20.911	20.993	21.072	21.151	21.228	21.304	21.378	21.451	
	2021	2022	2023	2024	2025	2026	2027	2028	2029	2030	2031	2032	2033	
0 < 3 J.	569	578	584	587	587	585	579	572	562	550	538	523	509	0 < 3 J.
3 < 6 J.	543	558	571	582	591	597	600	600	597	591	584	574	562	3 < 6 J.
6 < 15 J.	1.506	1.531	1.552	1.582	1.618	1.656	1.696	1.735	1.771	1.802	1.826	1.844	1.853	6 < 15 J.
15 < 21 J.	1.271	1.168	1.157	1.098	1.065	1.048	1.040	1.051	1.057	1.073	1.094	1.121	1.151	15 < 21 J.
21 < 30 J.	2.575	2.581	2.509	2.418	2.369	2.274	2.181	2.057	1.967	1.889	1.784	1.769	1.709	21 < 30 J.
30 < 60 J.	8.831	8.758	8.675	8.649	8.555	8.467	8.351	8.272	8.153	8.089	8.088	8.020	8.077	30 < 60 J.
60 < 65 J.	1.744	1.811	1.847	1.917	1.992	2.030	2.084	2.110	2.144	2.107	2.012	1.874	1.683	60 < 65 J.
65 < 75 J.	2.337	2.460	2.621	2.706	2.774	2.909	3.065	3.210	3.346	3.451	3.563	3.679	3.737	65 < 75 J.
ab 75 J.	2.141	2.135	2.122	2.152	2.189	2.218	2.223	2.240	2.269	2.325	2.390	2.467	2.576	ab 75 J.
Summe	21.517	21.579	21.638	21.691	21.739	21.783	21.818	21.846	21.866	21.876	21.879	21.872	21.856	



Anteile der Altersgruppen an der Gesamtbevölkerung

Rheinisch-Bergischer
Kreis



Überblick 3
Alle Altersgruppen

Basis-Jahr: 2008

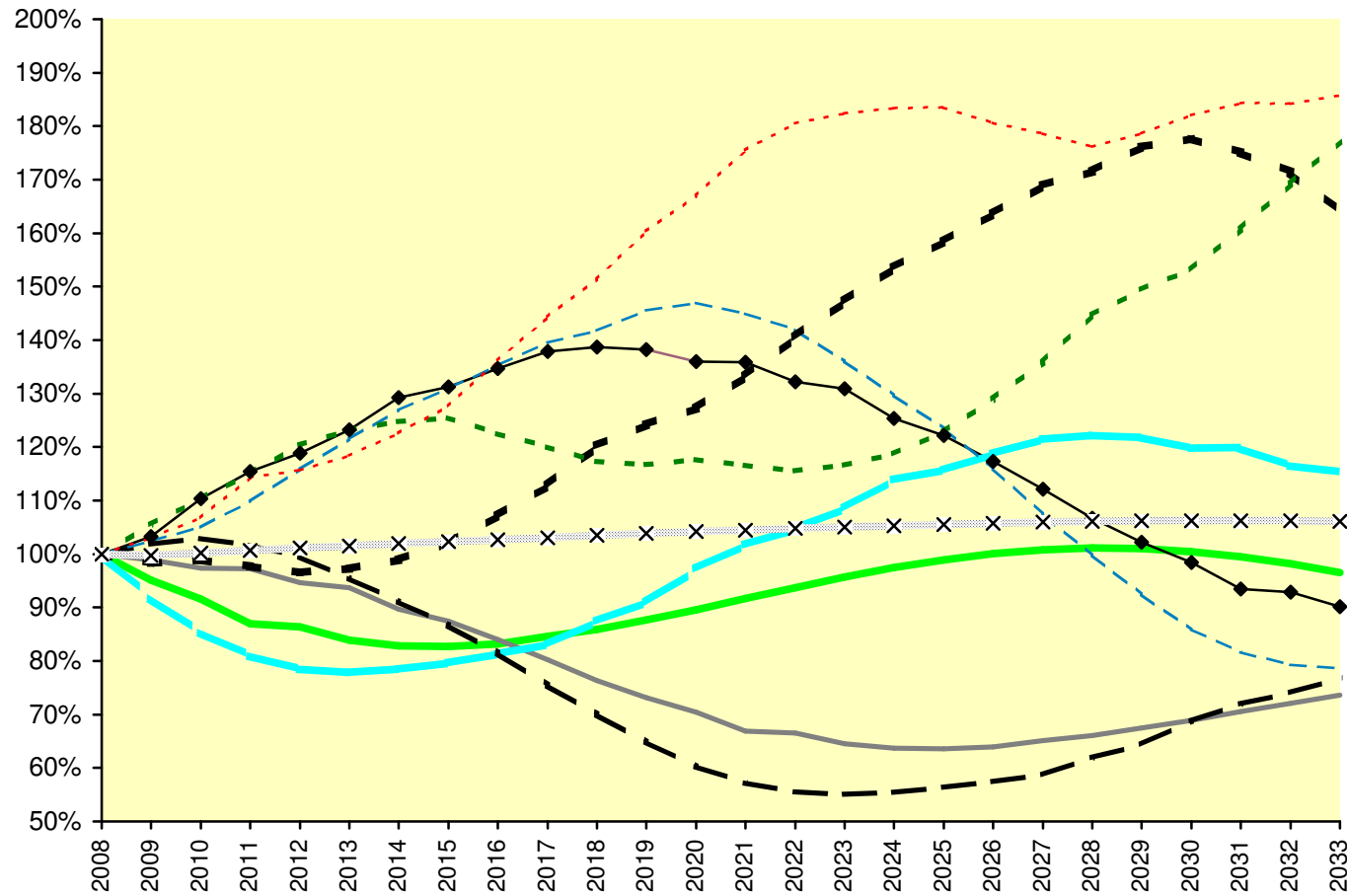
Bev. ges.

Kürten

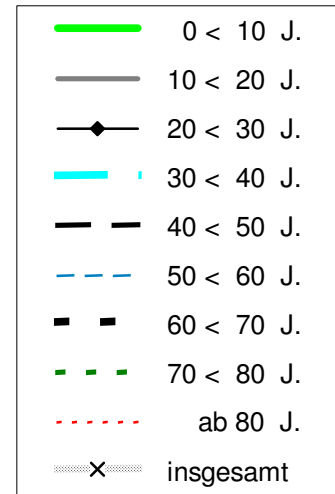
Rheinisch-Bergischer Kreis

	2008	2009	2010	2011	2012	2013	2014	2015	2016	2017	2018	2019	2020	
0 < 10 J.	1.951	1.855	1.787	1.697	1.686	1.637	1.615	1.613	1.623	1.652	1.677	1.710	1.748	0 < 10 J.
10 < 20 J.	2.729	2.700	2.656	2.654	2.583	2.556	2.448	2.386	2.292	2.190	2.084	1.996	1.923	10 < 20 J.
20 < 30 J.	2.097	2.165	2.314	2.421	2.492	2.585	2.710	2.752	2.826	2.891	2.908	2.899	2.851	20 < 30 J.
30 < 40 J.	2.549	2.341	2.174	2.063	2.001	1.984	1.999	2.031	2.071	2.118	2.230	2.320	2.479	30 < 40 J.
40 < 50 J.	3.833	3.905	3.946	3.894	3.814	3.658	3.490	3.325	3.124	2.896	2.687	2.487	2.310	40 < 50 J.
50 < 60 J.	2.790	2.859	2.929	3.067	3.235	3.393	3.540	3.653	3.774	3.894	3.955	4.059	4.100	50 < 60 J.
60 < 70 J.	2.278	2.240	2.252	2.225	2.200	2.215	2.253	2.327	2.442	2.570	2.739	2.828	2.898	60 < 70 J.
70 < 80 J.	1.645	1.735	1.816	1.893	1.981	2.028	2.053	2.064	2.015	1.975	1.930	1.920	1.935	70 < 80 J.
ab 80 J.	722	744	771	825	835	855	885	922	984	1.042	1.094	1.159	1.206	ab 80 J.
insgesamt	20.594	20.545	20.645	20.739	20.827	20.911	20.993	21.072	21.151	21.228	21.304	21.378	21.451	insgesamt
	2021	2022	2023	2024	2025	2026	2027	2028	2029	2030	2031	2032	2033	
0 < 10 J.	1.788	1.829	1.867	1.902	1.930	1.952	1.967	1.973	1.970	1.960	1.942	1.916	1.884	0 < 10 J.
10 < 20 J.	1.826	1.814	1.761	1.738	1.736	1.746	1.777	1.804	1.840	1.881	1.924	1.968	2.009	10 < 20 J.
20 < 30 J.	2.850	2.773	2.745	2.628	2.562	2.461	2.352	2.237	2.143	2.064	1.960	1.948	1.891	20 < 30 J.
30 < 40 J.	2.593	2.670	2.769	2.903	2.948	3.027	3.097	3.115	3.106	3.054	3.052	2.970	2.940	30 < 40 J.
40 < 50 J.	2.193	2.128	2.110	2.125	2.159	2.202	2.252	2.372	2.468	2.637	2.759	2.840	2.945	40 < 50 J.
50 < 60 J.	4.044	3.961	3.797	3.621	3.447	3.238	3.001	2.785	2.580	2.398	2.277	2.211	2.192	50 < 60 J.
60 < 70 J.	3.036	3.202	3.355	3.499	3.610	3.728	3.848	3.909	4.011	4.047	3.989	3.905	3.739	60 < 70 J.
70 < 80 J.	1.919	1.901	1.918	1.952	2.021	2.123	2.234	2.380	2.458	2.521	2.645	2.785	2.914	70 < 80 J.
ab 80 J.	1.267	1.303	1.317	1.323	1.325	1.305	1.290	1.271	1.290	1.315	1.331	1.330	1.342	ab 80 J.
insgesamt	21.517	21.579	21.638	21.691	21.739	21.783	21.818	21.846	21.866	21.876	21.879	21.872	21.856	insgesamt

Relative Veränderungen in 10er-Altersgruppen



Rheinisch-Bergischer Kreis



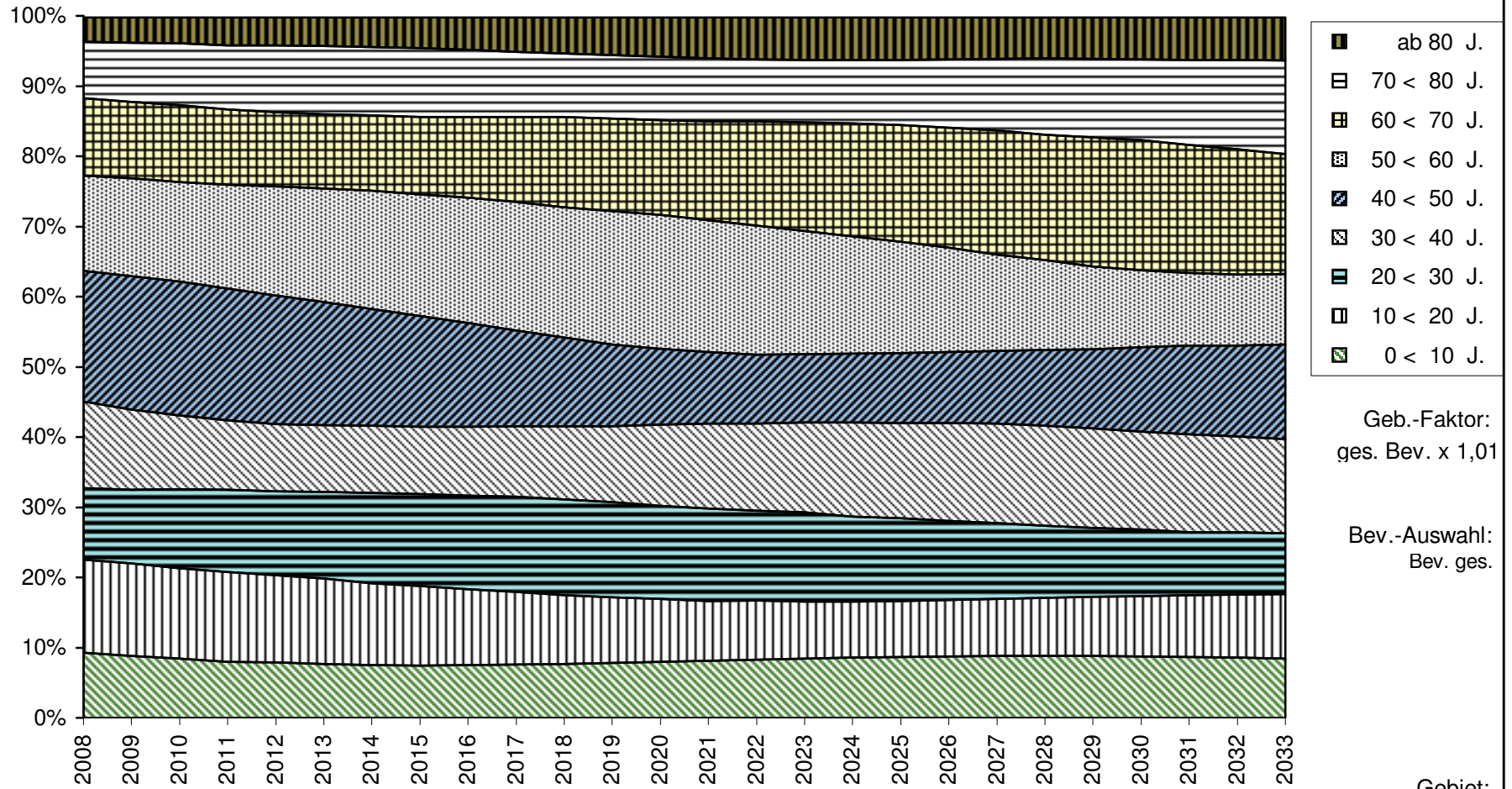
Geb.-Faktor:
ges. Bev. x 1,01

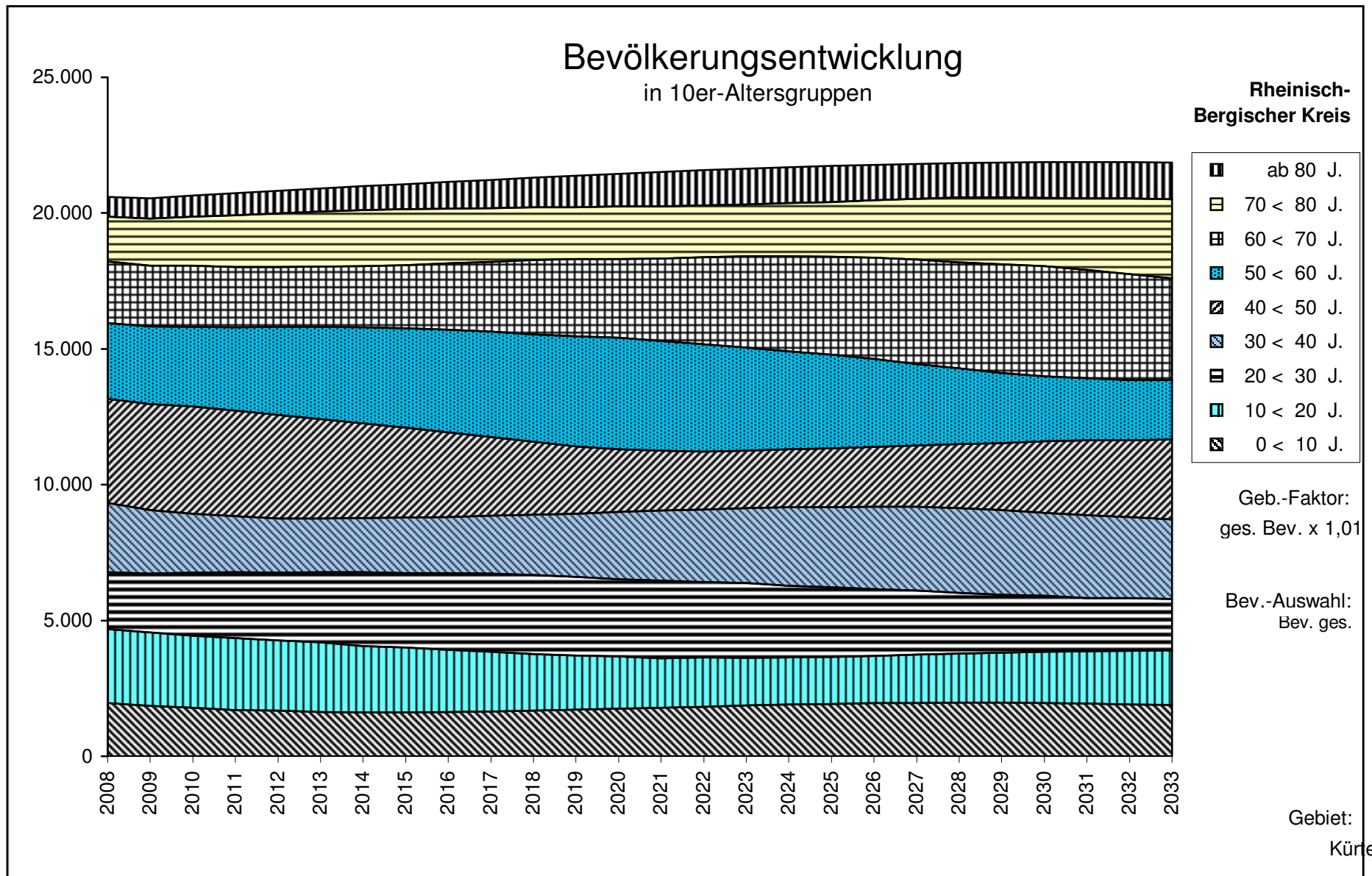
Bev.-Auswahl:
Bev. ges.

Gebiet:
Kürten

Anteile von 10er-Altersgruppen an der Gesamtbevölkerung

Rheinisch-Bergischer Kreis



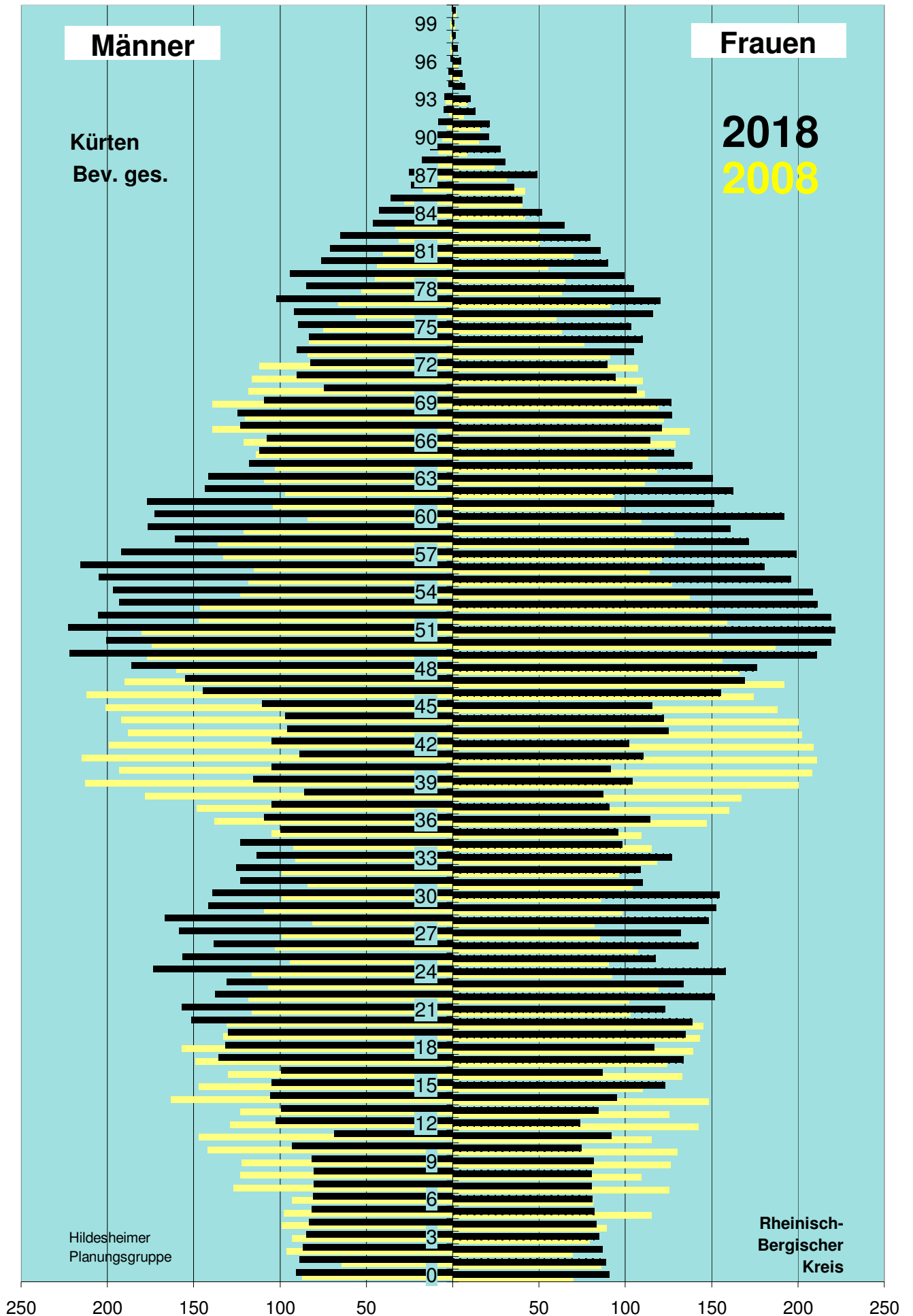


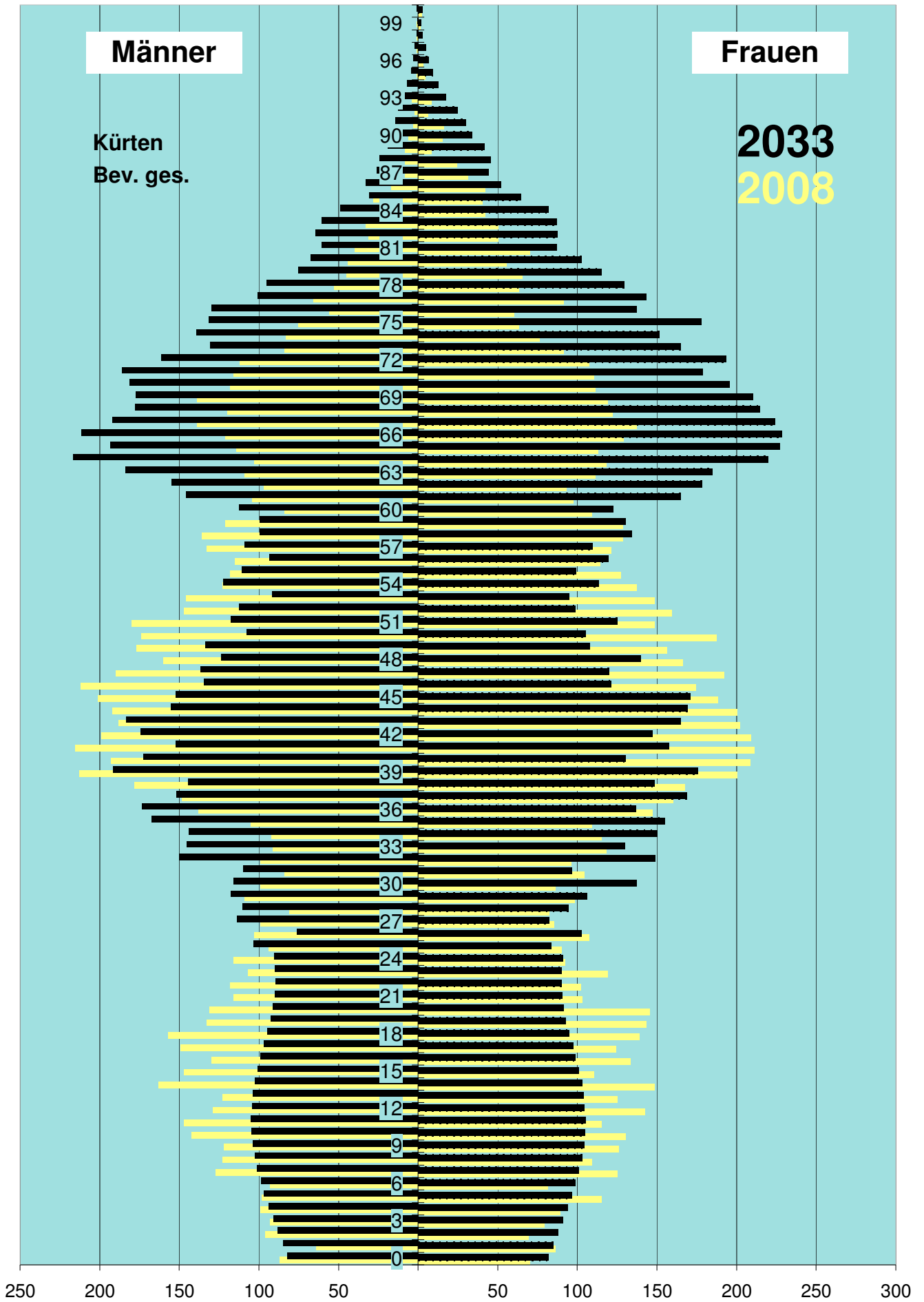
A u s g a n g s d a t e n							
Alter	Basis-J.		2008 B +10		2018 B +25		2033
	weibl	männl	weibl	männl	weibl	männl	
0	70	87	90	90	82	82	
1	86	64	89	89	85	85	
2	69	96	87	87	88	88	
3	79	93	85	85	91	91	
4	89	99	83	83	94	94	
5	115	98	82	82	97	97	
6	81	93	81	81	99	99	
7	125	127	80	80	101	101	
8	109	123	81	81	103	103	
9	126	122	81	81	104	104	
10	130	142	75	93	105	105	
11	115	147	92	68	105	105	
12	142	129	74	103	104	104	
13	125	123	84	99	104	104	
14	148	163	95	106	103	103	
15	110	147	123	105	101	101	
16	133	130	87	99	99	99	
17	124	149	134	136	97	97	
18	139	157	116	131	95	95	
19	143	133	135	130	93	93	
20	145	131	139	151	91	91	
21	103	116	123	157	90	90	
22	102	118	152	137	90	89	
23	119	107	133	131	90	90	
24	92	116	158	173	91	91	
25	90	94	117	156	83	103	
26	107	103	142	138	102	76	
27	85	99	132	158	82	114	
28	82	81	148	167	94	110	
29	98	109	153	141	106	117	
30	86	99	155	139	137	116	
31	104	84	110	123	96	110	
32	96	99	109	125	149	150	
33	118	91	127	114	130	145	
34	115	92	98	123	150	144	
35	109	105	96	100	155	168	
36	147	138	114	109	137	173	
37	160	148	91	105	169	152	
38	167	178	87	86	148	145	
39	200	213	104	115	176	191	
40	208	193	91	105	130	172	
41	211	215	111	89	158	152	
42	209	199	102	105	147	174	
43	202	188	125	96	164	183	
44	200	192	122	97	169	155	
45	188	201	115	110	171	152	
46	174	212	156	145	121	135	
47	192	190	169	155	120	137	
48	166	160	176	186	140	123	
49	156	177	211	222	108	133	
50	187	174	219	200	105	108	

A u s g a n g s d a t e n							
Alter	Basis-J.		2008 B +10		2018 B +25		2033
	weibl	männl	weibl	männl	weibl	männl	
51	148	180	221	223	125		118
52	159	147	219	205	99		112
53	148	146	211	193	95		92
54	137	123	209	197	113		123
55	127	118	196	205	99		111
56	114	115	181	215	119		93
57	121	133	199	192	110		109
58	128	136	171	161	134		99
59	128	121	161	177	130		100
60	109	84	192	172	123		112
61	97	104	151	177	164		146
62	93	97	162	143	178		155
63	111	109	150	141	185		184
64	118	103	139	118	220		217
65	113	114	128	112	227		193
66	129	121	114	108	228		212
67	137	139	121	123	224		192
68	122	120	127	124	215		178
69	119	139	126	109	210		178
70	111	118	107	74	195		181
71	110	116	94	90	178		186
72	107	112	89	82	193		161
73	91	84	105	90	164		131
74	76	83	110	83	151		139
75	63	75	103	89	178		131
76	60	56	116	92	137		130
77	91	66	120	102	143		101
78	63	53	105	85	129		95
79	65	45	99	94	115		75
80	55	44	89	76	102		67
81	70	40	85	71	87		61
82	50	31	79	65	87		65
83	50	33	65	46	87		61
84	42	19	51	43	82		49
85	40	28	40	36	64		31
86	42	17	35	24	52		33
87	31	8	49	25	44		26
88	24	8	30	18	45		24
89	8	8	28	13	41		19
90	15	6	21	11	34		17
91	16	3	21	8	30		14
92	6	2	13	5	25		12
93	8	4	10	5	17		8
94	0	0	7	2	13		7
95	4	1	5	3	9		4
96	3	0	5	1	7		3
97	0	1	3	0	5		2
98	0	1	2	0	3		1
99	1	1	0	0	1		1
> 99	2	0	2	0	2		1

Tabellendaten						
Lebensbaum 10						
Lebensbaum 25			Lebensbaum 25			
	Basis-J.	2008	B +10	2018	B +25	2033
0	70	-87	90	-90	82	-82
1	86	-64	89	-89	85	-85
2	69	-96	87	-87	88	-88
3	79	-93	85	-85	91	-91
4	89	-99	83	-83	94	-94
5	115	-98	82	-82	97	-97
6	81	-93	81	-81	99	-99
7	125	-127	80	-80	101	-101
8	109	-123	81	-81	103	-103
9	126	-122	81	-81	104	-104
10	130	-142	75	-93	105	-105
11	115	-147	92	-68	105	-105
12	142	-129	74	-103	104	-104
13	125	-123	84	-99	104	-104
14	148	-163	95	-106	103	-103
15	110	-147	123	-105	101	-101
16	133	-130	87	-99	99	-99
17	124	-149	134	-136	97	-97
18	139	-157	116	-131	95	-95
19	143	-133	135	-130	93	-93
20	145	-131	139	-151	91	-91
21	103	-116	123	-157	90	-90
22	102	-118	152	-137	90	-89
23	119	-107	133	-131	90	-90
24	92	-116	158	-173	91	-91
25	90	-94	117	-156	83	-103
26	107	-103	142	-138	102	-76
27	85	-99	132	-158	82	-114
28	82	-81	148	-167	94	-110
29	98	-109	153	-141	106	-117
30	86	-99	155	-139	137	-116
31	104	-84	110	-123	96	-110
32	96	-99	109	-125	149	-150
33	118	-91	127	-114	130	-145
34	115	-92	98	-123	150	-144
35	109	-105	96	-100	155	-168
36	147	-138	114	-109	137	-173
37	160	-148	91	-105	169	-152
38	167	-178	87	-86	148	-145
39	200	-213	104	-115	176	-191
40	208	-193	91	-105	130	-172
41	211	-215	111	-89	158	-152
42	209	-199	102	-105	147	-174
43	202	-188	125	-96	164	-183
44	200	-192	122	-97	169	-155
45	188	-201	115	-110	171	-152
46	174	-212	156	-145	121	-135
47	192	-190	169	-155	120	-137
48	166	-160	176	-186	140	-123
49	156	-177	211	-222	108	-133
50	187	-174	219	-200	105	-108

T a b e l l e n d a t e n						
Lebensbaum 10						
Lebensbaum 25			Lebensbaum 25			
	Basis-J.	2008	B +10	2018	B +25	2033
51	148	-180	221	-223	125	-118
52	159	-147	219	-205	99	-112
53	148	-146	211	-193	95	-92
54	137	-123	209	-197	113	-123
55	127	-118	196	-205	99	-111
56	114	-115	181	-215	119	-93
57	121	-133	199	-192	110	-109
58	128	-136	171	-161	134	-99
59	128	-121	161	-177	130	-100
60	109	-84	192	-172	123	-112
61	97	-104	151	-177	164	-146
62	93	-97	162	-143	178	-155
63	111	-109	150	-141	185	-184
64	118	-103	139	-118	220	-217
65	113	-114	128	-112	227	-193
66	129	-121	114	-108	228	-212
67	137	-139	121	-123	224	-192
68	122	-120	127	-124	215	-178
69	119	-139	126	-109	210	-178
70	111	-118	107	-74	195	-181
71	110	-116	94	-90	178	-186
72	107	-112	89	-82	193	-161
73	91	-84	105	-90	164	-131
74	76	-83	110	-83	151	-139
75	63	-75	103	-89	178	-131
76	60	-56	116	-92	137	-130
77	91	-66	120	-102	143	-101
78	63	-53	105	-85	129	-95
79	65	-45	99	-94	115	-75
80	55	-44	89	-76	102	-67
81	70	-40	85	-71	87	-61
82	50	-31	79	-65	87	-65
83	50	-33	65	-46	87	-61
84	42	-19	51	-43	82	-49
85	40	-28	40	-36	64	-31
86	42	-17	35	-24	52	-33
87	31	-8	49	-25	44	-26
88	24	-8	30	-18	45	-24
89	8	-8	28	-13	41	-19
90	15	-6	21	-11	34	-17
91	16	-3	21	-8	30	-14
92	6	-2	13	-5	25	-12
93	8	-4	10	-5	17	-8
94	0	0	7	-2	13	-7
95	4	-1	5	-3	9	-4
96	3	0	5	-1	7	-3
97	0	-1	3	0	5	-2
98	0	-1	2	0	3	-1
99	1	-1	0	0	1	-1
> 99	2	0	2	0	2	-1





Entwicklung der Einwohnerzahlen und Einwohnerdichte
im Rheinisch-Bergischen Kreis

Abt. 67 / Statistik
Herr Prediger 2510

Gebiete	Nr.	Fläche in qkm	Einwohner am 1.1.2008		Einwohner am 1.1.2033		Veränderung (Sp.6 / Sp.4)
			Anzahl	Einw / qkm	Anzahl	Einw / qkm	
Sp. 1	Sp. 2	Sp. 3	Sp. 4	Sp. 5	Sp. 6	Sp. 7	Sp. 8
Stadt Berg. Gladbach		83,12	110.390	1.328	108.574	1.306	98,4%
Paffrath	1	11,39	27.757	2.437	27.702	2.432	99,8%
Gladbach	2	13,58	29.656	2.184	29.595	2.179	99,8%
Sand	3	13,09	4.094	313	4.085	312	99,8%
Herkenrath	4	15,21	6.031	397	6.199	408	102,8%
Bensberg	5	17,84	19.945	1.118	19.691	1.104	98,7%
Refrath	6	12,01	22.907	1.907	21.302	1.774	93,0%
Stadt Burscheid *		27,38	19.604	716	20.482	748	104,5%
Stadtteil 1	7	19,91	12.729	639	13.113	659	103,0%
Stadtteil 2	8	7,47	6.871	920	7.374	987	107,3%
Gemeinde Kürten *		67,55	20.594	305	21.856	324	106,1%
Kürten	9	19,79	5.748	290	6.207	314	108,0%
Olpe	10	11,29	1.919	170	2.234	198	116,4%
Biesfeld	11	15,59	5.528	355	5.524	354	99,9%
Dürscheid	12	4,89	3.065	627	3.197	654	104,3%
Bechen	13	15,99	4.332	271	4.702	294	108,5%
Stadt Leichlingen *		37,33	29.094	779	28.331	759	97,4%
Westl. d. Wupper	14	6,39	10.829	1.695	10.908	1.707	100,7%
Östl. d. Wupper	15	3,98	7.879	1.980	7.474	1.878	94,9%
Außenortschaften	16	15,24	4.541	298	4.029	264	88,7%
Witzhelden	17	11,72	5.643	481	5.718	488	101,3%
Gemeinde Odenthal *		39,97	16.373	410	16.585	415	101,3%
Odenthal	18	7,29	4.663	640	4.383	601	94,0%
Altenberg, Blecher	19	4,86	3.627	746	3.642	749	100,4%
Neschen, Scheuren	20	14,28	1.983	139	2.090	146	105,4%
Eikamp, Höffe	21	9,59	2.411	251	2.741	286	113,7%
Voiswinkel	22	3,95	3.689	934	3.729	944	101,1%
Stadt Overath *		68,84	28.438	413	29.032	422	102,1%
Overath	23	21,26	7.939	373	7.651	360	96,4%
Heiligenhaus	24	3,75	3.523	939	3.696	986	104,9%
Marialinden	25	18,72	4.178	223	4.301	230	102,9%
Steinenbrück	26	6,57	5.355	815	5.514	839	103,0%
Vilkerath	27	8,93	3.099	347	3.442	385	111,1%
Immekeppel	28	5,19	2.026	390	2.068	398	102,1%
Untereschbach	29	2,20	1.385	630	1.465	666	105,8%
Brombach	30	2,22	931	419	887	400	95,3%
Stadt Rösrath *		38,82	29.284	754	29.755	766	101,6%
Rösrath	31	15,43	13.199	855	14.004	908	106,1%
Hoffnungstal	32	2,95	7.754	2.628	7.744	2.625	99,9%
Forsbach	33	7,50	6.467	862	6.244	833	96,6%
Kleineichen	34	12,94	1.864	144	1.754	136	94,1%
Stadt Wermelskirchen *		74,66	37.571	503	37.316	500	99,3%
Innenstadt	35	4,86	15.161	3.120	14.133	2.908	93,2%
Wüstenhof	36	3,74	1.864	498	1.776	475	95,3%
Eipringhausen	37	8,07	1.902	236	2.017	250	106,0%
Tente	38	11,83	6.342	536	6.896	583	108,7%
Hünger	39	5,99	2.921	488	2.872	479	98,3%
Dabringhausen	40	8,34	4.777	573	4.876	585	102,1%
Dabringhausen Süd	41	14,63	1.008	69	1.045	71	103,6%
Dhünn	42	17,20	3.469	202	3.536	206	101,9%
Rh.-Bergischer Kreis		437,67	291.348	666	291.930	667	100,2%

* Die Einwohnerzahl der Stadt/Gemeinde ist größer als die Summe der Einwohnerzahlen der Stadtteile/Gemeindeteile, weil die Stadt/Gemeinde nicht alle Einwohner einem Stadtteil/Gemeindeteil zugeordnet hat.