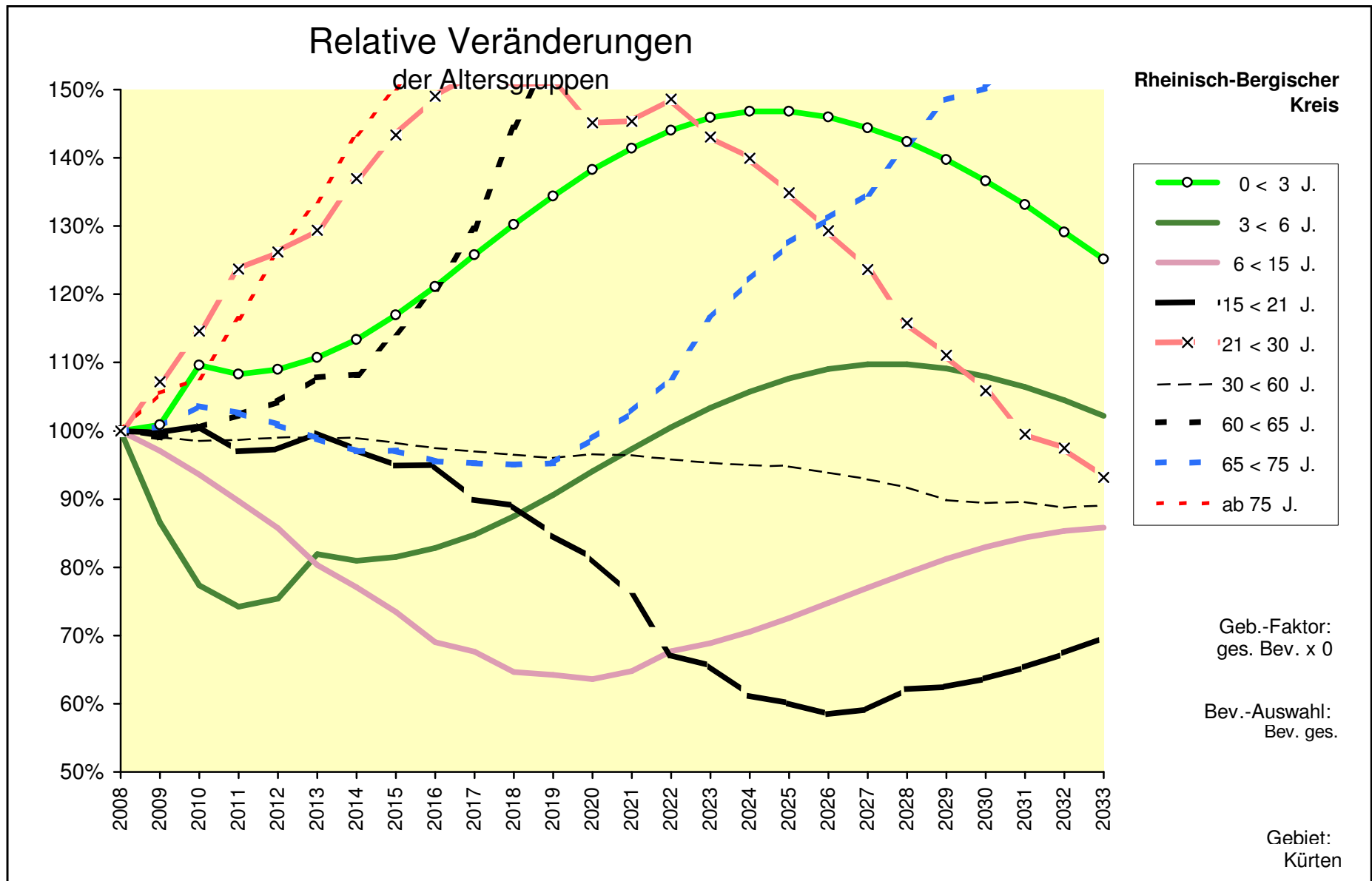


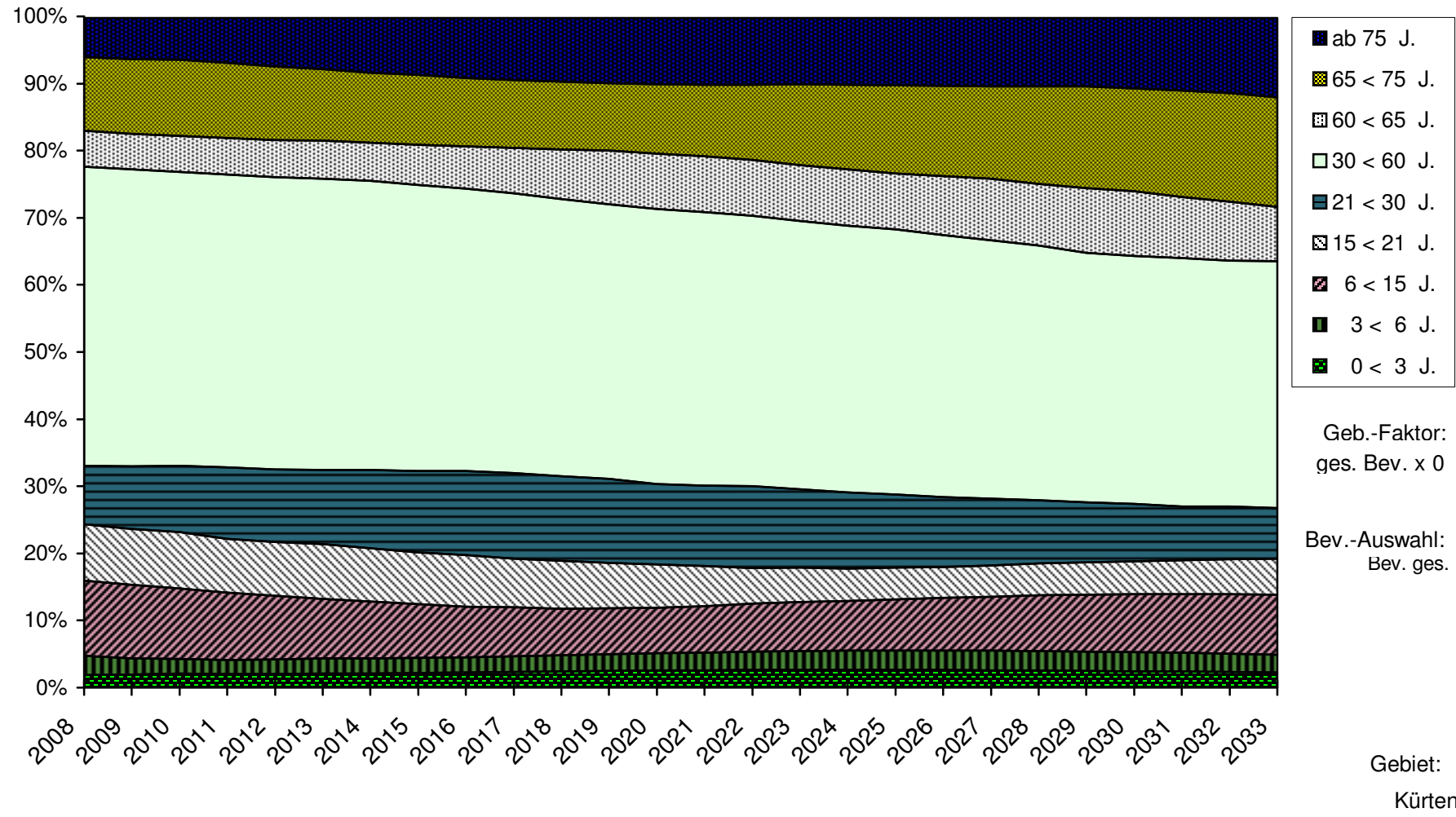
Alle Altersgruppen	Bev. ges.						Kürten						
	2008	2013	2018	2023	2028	2033	2008	2013	2018	2023	2028	2033	
0 < 5 J.	220	221	253	289	290	260	0 < 5 J.	100%	100,4%	115,1%	131,4%	131,9%	118,2%
5 < 10 J.	329	226	229	263	300	301	5 < 10 J.	100%	68,8%	69,7%	79,8%	91,1%	91,5%
10 < 15 J.	381	339	235	238	272	311	10 < 15 J.	100%	88,9%	61,7%	62,4%	71,5%	81,6%
15 < 20 J.	396	392	351	244	247	282	15 < 20 J.	100%	99,0%	88,7%	61,5%	62,3%	71,3%
20 < 25 J.	316	407	406	364	252	255	20 < 25 J.	100%	128,9%	128,6%	115,2%	79,9%	80,8%
25 < 30 J.	267	325	422	421	377	261	25 < 30 J.	100%	121,7%	157,9%	157,6%	141,2%	97,9%
30 < 35 J.	269	274	336	437	436	390	30 < 35 J.	100%	102,0%	125,0%	162,3%	161,9%	145,1%
35 < 40 J.	467	276	284	348	451	450	35 < 40 J.	100%	59,1%	60,7%	74,5%	96,7%	96,5%
40 < 45 J.	545	478	285	293	359	466	40 < 45 J.	100%	87,7%	52,3%	53,7%	65,8%	85,5%
45 < 50 J.	500	556	491	292	301	369	45 < 50 J.	100%	111,1%	98,2%	58,5%	60,1%	73,7%
50 < 55 J.	446	506	567	501	298	307	50 < 55 J.	100%	113,5%	127,1%	112,3%	66,9%	68,7%
55 < 60 J.	336	447	511	573	506	301	55 < 60 J.	100%	133,2%	152,1%	170,4%	150,5%	89,7%
60 < 65 J.	308	332	445	508	570	503	60 < 65 J.	100%	107,8%	144,5%	164,9%	185,0%	163,3%
65 < 70 J.	355	298	324	434	494	555	65 < 70 J.	100%	83,8%	91,2%	122,2%	139,1%	156,4%
70 < 75 J.	278	328	278	303	406	460	70 < 75 J.	100%	118,0%	99,9%	109,0%	145,9%	165,6%
ab 75 J.	335	448	572	606	633	734	ab 75 J.	100%	133,7%	170,7%	180,9%	189,0%	219,1%
insges.	5.748	5.854	5.989	6.111	6.191	6.207	insges.	100%	101,8%	104,2%	106,3%	107,7%	108,0%
	2.058	2.359	2.696	2.924	2.906	2.860	50 +	100%	114,6%	131,0%	142,1%	141,2%	139,0%

	2008	2009	2010	2011	2012	2013	2014	2015	2016	2017	2018	2019	2020	
0 < 3 J.	120	121	132	130	131	133	136	140	145	151	156	161	166	0 < 3 J.
3 < 6 J.	164	142	127	122	124	134	133	134	136	139	143	149	154	3 < 6 J.
6 < 15 J.	646	627	604	579	554	519	498	474	446	437	418	415	411	6 < 15 J.
15 < 21 J.	480	479	483	466	467	479	467	455	456	431	427	407	390	15 < 21 J.
21 < 30 J.	499	535	572	617	630	646	683	715	744	761	752	753	724	21 < 30 J.
30 < 60 J.	2.563	2.539	2.524	2.529	2.538	2.538	2.536	2.518	2.498	2.485	2.473	2.461	2.475	30 < 60 J.
60 < 65 J.	308	305	309	315	321	332	333	353	372	399	445	482	499	60 < 65 J.
65 < 75 J.	633	637	656	650	639	626	614	614	604	603	602	603	626	65 < 75 J.
ab 75 J.	335	353	361	390	423	448	481	503	534	556	572	585	597	ab 75 J.
Summe	5.748	5.738	5.769	5.798	5.826	5.854	5.880	5.908	5.935	5.962	5.989	6.015	6.041	
	2021	2022	2023	2024	2025	2026	2027	2028	2029	2030	2031	2032	2033	
0 < 3 J.	170	173	175	176	176	175	173	171	168	164	160	155	150	0 < 3 J.
3 < 6 J.	160	165	170	173	177	179	180	180	179	177	175	171	168	3 < 6 J.
6 < 15 J.	418	437	445	456	469	483	497	511	525	536	545	551	554	6 < 15 J.
15 < 21 J.	364	322	315	293	288	281	284	298	300	306	314	324	334	15 < 21 J.
21 < 30 J.	725	742	714	698	673	645	617	578	554	528	496	486	465	21 < 30 J.
30 < 60 J.	2.471	2.456	2.443	2.434	2.429	2.406	2.380	2.350	2.302	2.292	2.296	2.274	2.283	30 < 60 J.
60 < 65 J.	504	503	508	516	511	541	564	570	597	597	566	546	503	60 < 65 J.
65 < 75 J.	650	683	737	773	807	830	853	900	940	951	985	1.004	1.015	65 < 75 J.
ab 75 J.	604	609	606	612	619	625	631	633	636	655	673	699	734	ab 75 J.
Summe	6.066	6.089	6.111	6.131	6.149	6.166	6.180	6.191	6.200	6.206	6.209	6.209	6.207	



Anteile der Altersgruppen an der Gesamtbevölkerung

Rheinisch-Bergischer
Kreis



Überblick 3
Alle Altersgruppen

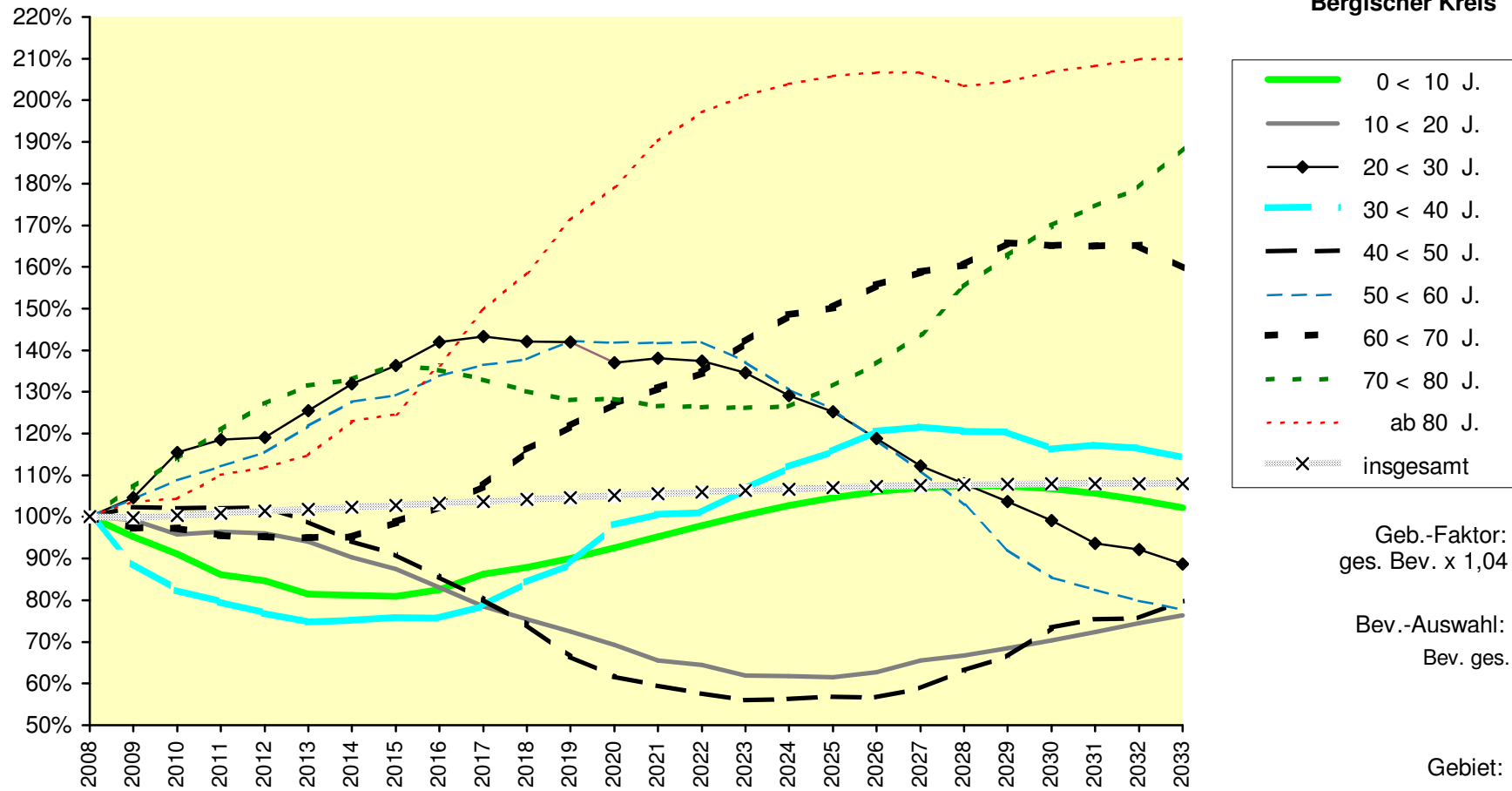
Basis-Jahr: 2008

Bev. ges. Kürten

Rheinisch-Bergischer Kreis

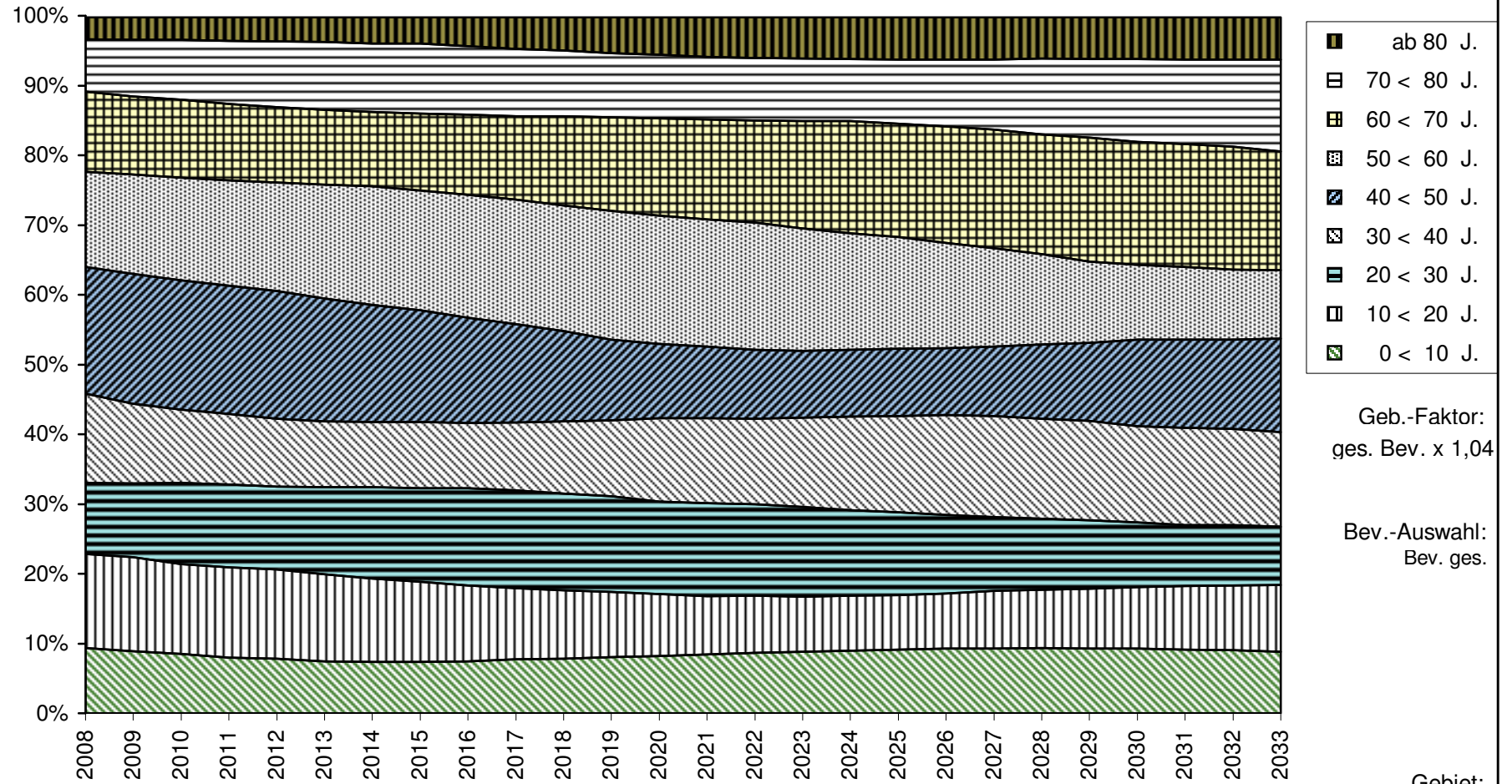
	2008	2009	2010	2011	2012	2013	2014	2015	2016	2017	2018	2019	2020	
0 < 10 J.	549	523	500	473	465	447	446	444	453	473	482	494	508	0 < 10 J.
10 < 20 J.	777	771	744	750	746	731	701	680	645	610	586	563	538	10 < 20 J.
20 < 30 J.	583	610	673	691	694	732	769	795	828	836	828	828	799	20 < 30 J.
30 < 40 J.	736	654	607	585	566	550	553	558	557	579	620	653	721	30 < 40 J.
40 < 50 J.	1.045	1.070	1.067	1.067	1.069	1.034	984	950	895	839	776	695	644	40 < 50 J.
50 < 60 J.	782	815	851	877	903	953	999	1.010	1.046	1.068	1.078	1.112	1.109	50 < 60 J.
60 < 70 J.	663	645	645	633	631	630	630	654	679	713	769	807	843	60 < 70 J.
70 < 80 J.	432	463	493	522	549	568	575	590	584	574	562	553	554	70 < 80 J.
ab 80 J.	181	188	189	199	202	208	222	226	247	271	287	310	325	ab 80 J.
insgesamt	5.748	5.738	5.769	5.798	5.826	5.854	5.880	5.908	5.935	5.962	5.989	6.015	6.041	insgesamt
	2021	2022	2023	2024	2025	2026	2027	2028	2029	2030	2031	2032	2033	
0 < 10 J.	523	537	552	564	575	583	588	590	590	586	580	572	561	0 < 10 J.
10 < 20 J.	509	500	481	480	478	488	509	519	532	547	563	578	594	10 < 20 J.
20 < 30 J.	805	801	785	753	730	693	655	629	604	578	546	537	517	20 < 30 J.
30 < 40 J.	741	744	784	824	851	887	895	887	887	856	862	858	841	30 < 40 J.
40 < 50 J.	622	602	585	588	593	592	615	659	695	768	788	791	834	40 < 50 J.
50 < 60 J.	1.108	1.110	1.073	1.021	985	927	869	804	721	668	645	625	608	50 < 60 J.
60 < 70 J.	867	892	942	985	997	1.032	1.053	1.064	1.099	1.095	1.094	1.095	1.058	60 < 70 J.
70 < 80 J.	547	546	545	546	568	591	622	671	703	734	754	773	814	70 < 80 J.
ab 80 J.	344	357	364	369	373	374	374	368	370	374	377	380	380	ab 80 J.
insgesamt	6.066	6.089	6.111	6.131	6.149	6.166	6.180	6.191	6.200	6.206	6.209	6.209	6.207	insgesamt

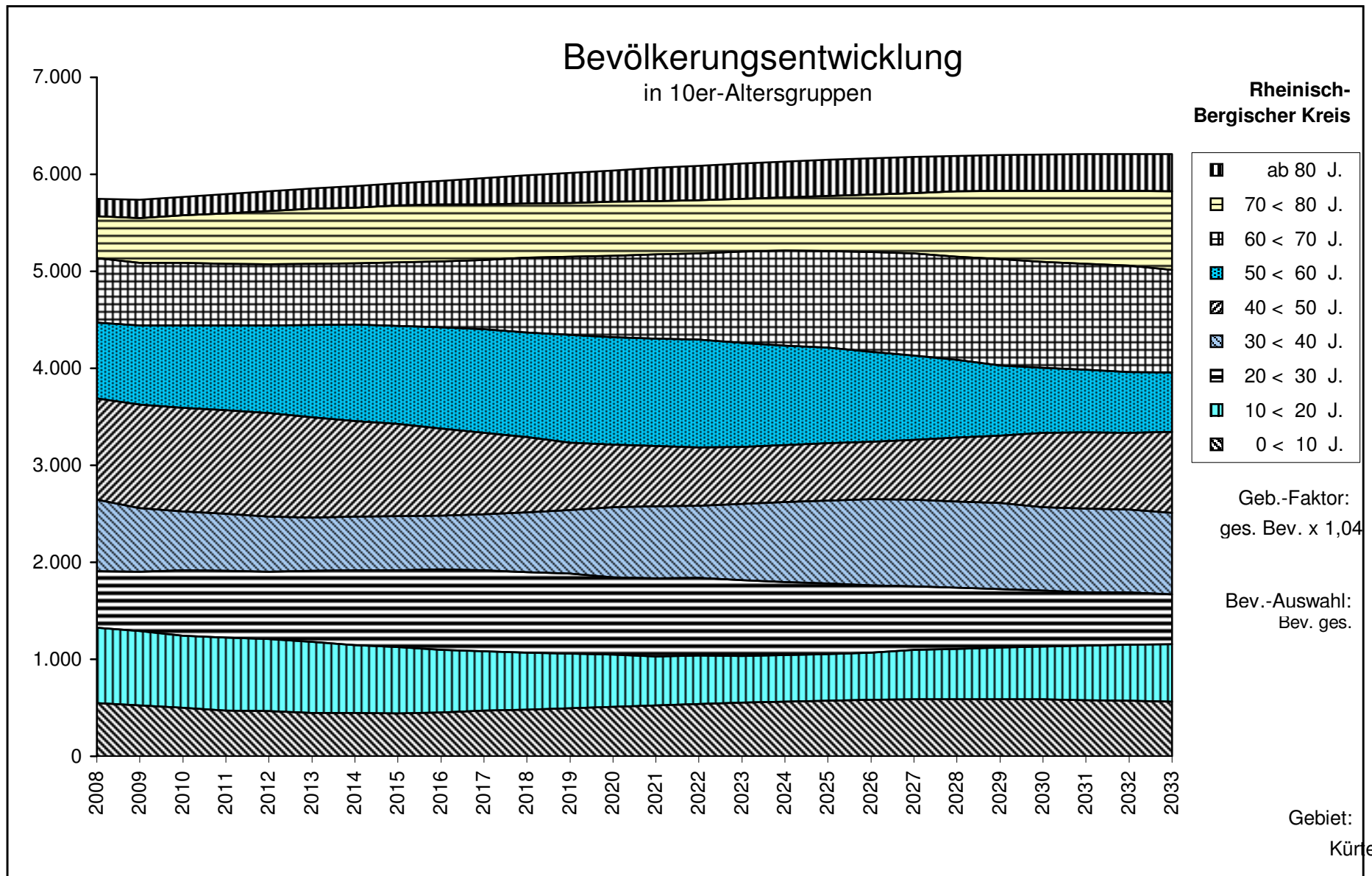
Relative Veränderungen in 10er-Altersgruppen



Anteile von 10er-Altersgruppen an der Gesamtbevölkerung

Rheinisch-Bergischer Kreis



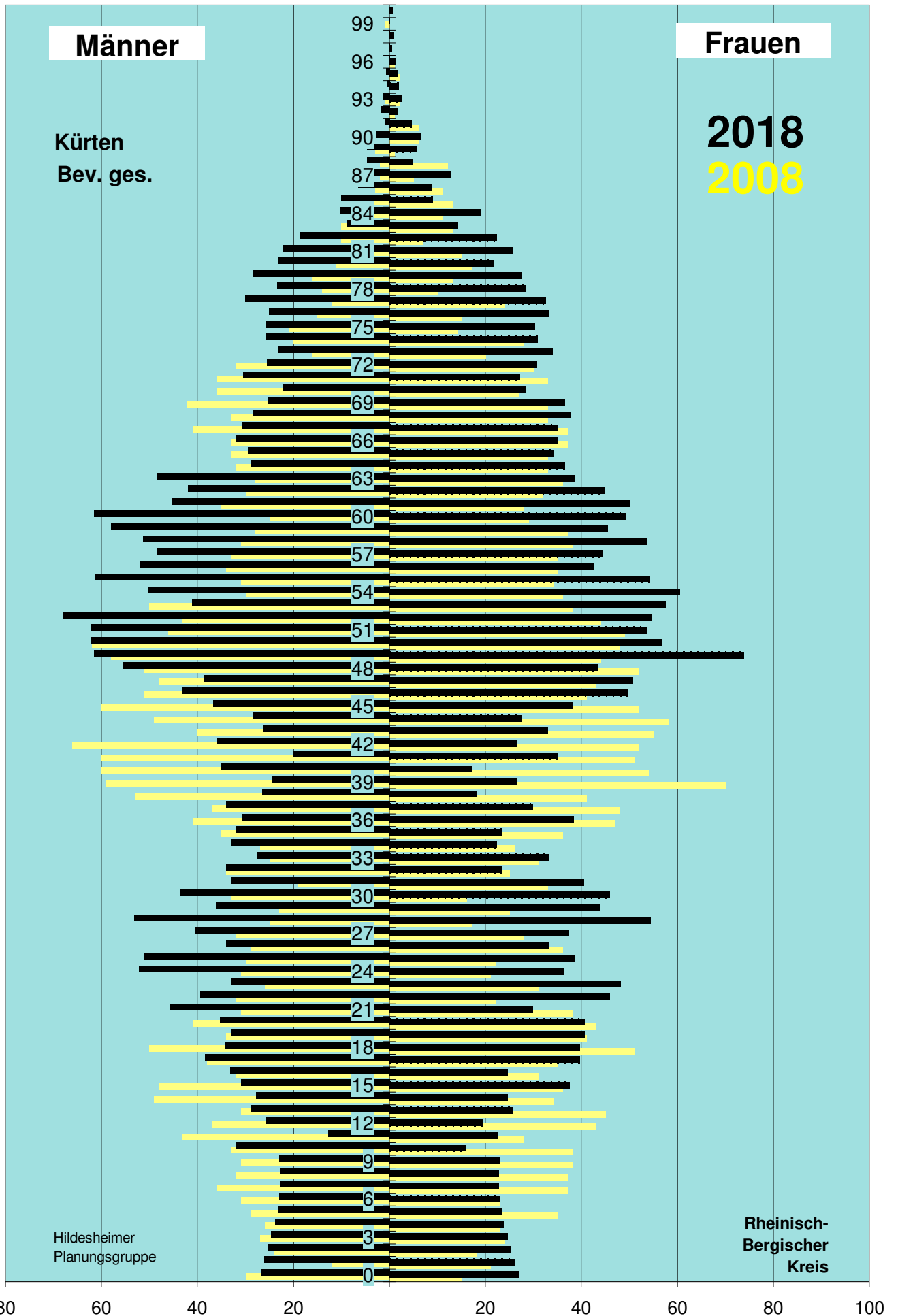


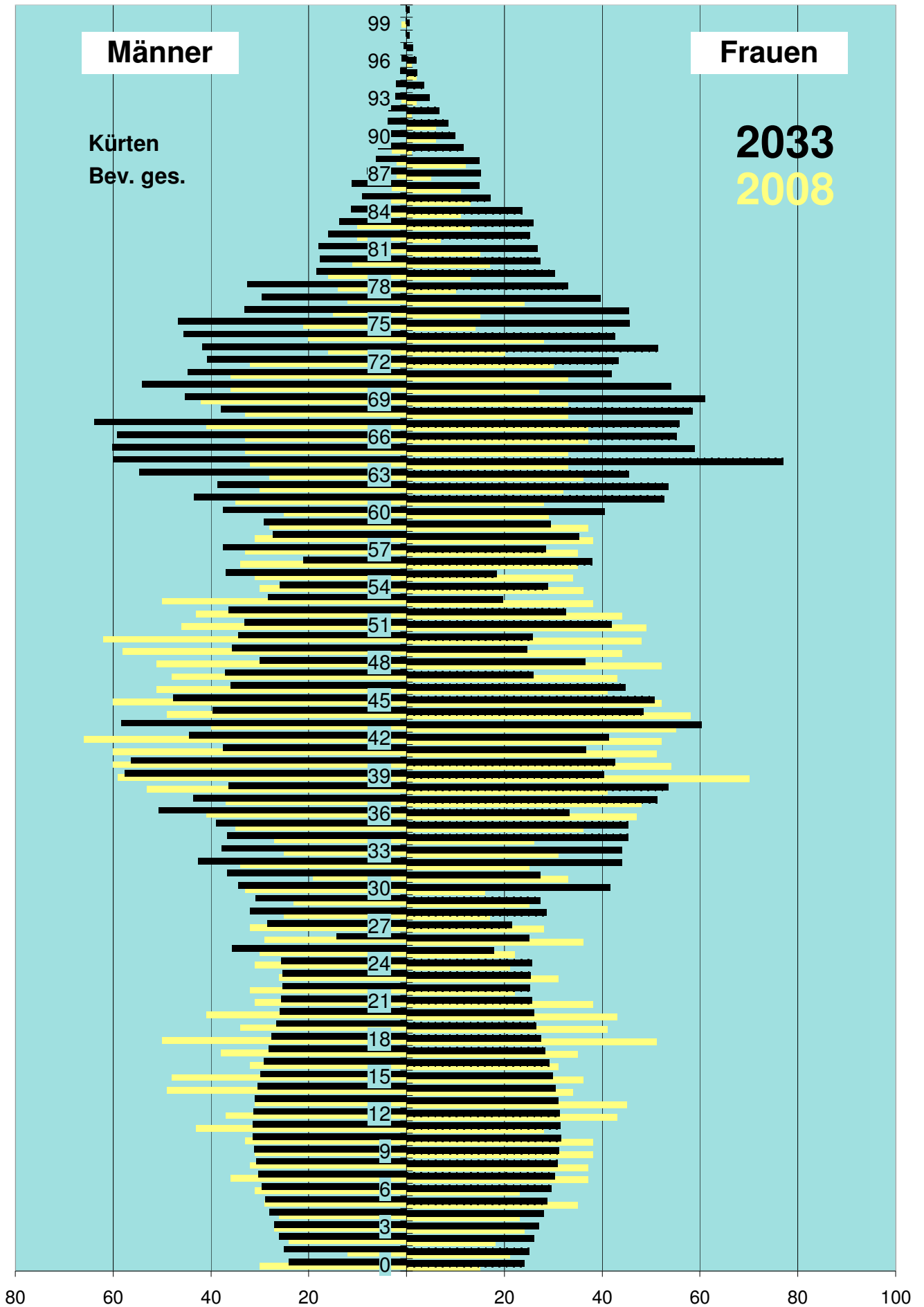
A u s g a n g s d a t e n							
Alter	Basis-J.		2008 B +10		2018 B +25		2033
	weibl	männl	weibl	männl	weibl	männl	
0	15	30	27	27	24		24
1	21	12	26	26	25		25
2	18	24	25	25	26		26
3	24	27	25	25	27		27
4	23	26	24	24	28		28
5	35	29	23	23	29		29
6	23	31	23	23	30		30
7	37	36	23	23	30		30
8	37	32	23	23	31		31
9	38	31	23	23	31		31
10	38	33	16	32	31		31
11	28	43	22	13	31		31
12	43	37	19	26	31		31
13	45	31	26	29	31		31
14	34	49	25	28	30		30
15	36	48	37	31	30		30
16	31	32	25	33	29		29
17	35	38	40	38	28		28
18	51	50	40	34	28		28
19	41	34	41	33	27		27
20	43	41	41	35	26		26
21	38	31	30	46	26		26
22	22	32	46	39	25		25
23	31	26	48	33	25		25
24	21	31	36	52	26		26
25	22	30	38	51	18		36
26	36	29	33	34	25		14
27	28	32	37	40	21		28
28	17	25	54	53	29		32
29	25	23	44	36	27		31
30	16	33	46	44	42		34
31	33	19	41	33	27		37
32	25	34	23	34	44		43
33	31	25	33	28	44		38
34	26	27	22	33	45		37
35	36	35	23	32	45		39
36	47	41	38	31	33		51
37	48	37	30	34	51		44
38	41	53	18	26	53		36
39	70	59	27	24	40		58
40	54	60	17	35	43		56
41	51	60	35	20	37		37
42	52	66	27	36	41		44
43	55	40	33	26	60		58
44	58	49	28	28	48		40
45	52	60	38	37	51		48
46	41	51	50	43	45		36
47	43	48	51	39	26		37
48	52	51	43	55	36		30
49	44	58	74	61	25		36
50	48	62	57	62	26		34

A u s g a n g s d a t e n							
Alter	Basis-J.		2008 B +10		2018 B +25		2033
	weibl	männl	weibl	männl	weibl	männl	
51	49	46	54	62	42	33	
52	44	43	54	68	33	36	
53	38	50	57	41	20	28	
54	36	30	60	50	29	26	
55	34	31	54	61	18	37	
56	35	34	43	52	38	21	
57	35	33	45	49	29	37	
58	38	31	54	51	35	27	
59	37	28	45	58	29	29	
60	29	25	49	61	41	37	
61	28	35	50	45	53	43	
62	32	30	45	42	53	39	
63	36	28	39	48	45	55	
64	33	32	36	29	77	60	
65	33	33	34	29	59	60	
66	37	33	35	32	55	59	
67	37	41	35	31	56	64	
68	33	33	38	28	58	38	
69	33	42	36	25	61	45	
70	27	36	28	22	54	54	
71	33	36	27	30	42	45	
72	30	32	31	25	43	41	
73	20	16	34	23	51	42	
74	28	20	31	26	43	46	
75	14	21	30	26	46	47	
76	15	15	33	25	45	33	
77	24	12	33	30	40	30	
78	10	14	28	23	33	33	
79	13	16	28	28	30	18	
80	17	11	22	23	27	18	
81	15	4	26	22	27	18	
82	7	10	22	19	25	16	
83	13	10	14	9	26	14	
84	11	4	19	10	24	11	
85	13	7	9	10	17	9	
86	11	3	9	6	15	11	
87	5	2	13	5	15	8	
88	12	2	5	5	15	6	
89	1	3	6	5	12	6	
90	6	0	6	3	10	5	
91	6	0	5	1	9	4	
92	1	0	2	2	7	4	
93	2	1	3	1	5	2	
94	0	0	2	0	4	2	
95	2	0	2	1	2	1	
96	1	0	1	0	2	1	
97	0	0	0	0	1	1	
98	0	0	1	0	1	0	
99	0	1	0	0	1	0	
> 99	0	0	1	0	1	0	

Tabelle d a t e n						
Lebensbaum 10						
Lebensbaum 25			Lebensbaum 25			
	Basis-J.	2008	B +10	2018	B +25	2033
0	15	-30	27	-27	24	-24
1	21	-12	26	-26	25	-25
2	18	-24	25	-25	26	-26
3	24	-27	25	-25	27	-27
4	23	-26	24	-24	28	-28
5	35	-29	23	-23	29	-29
6	23	-31	23	-23	30	-30
7	37	-36	23	-23	30	-30
8	37	-32	23	-23	31	-31
9	38	-31	23	-23	31	-31
10	38	-33	16	-32	31	-31
11	28	-43	22	-13	31	-31
12	43	-37	19	-26	31	-31
13	45	-31	26	-29	31	-31
14	34	-49	25	-28	30	-30
15	36	-48	37	-31	30	-30
16	31	-32	25	-33	29	-29
17	35	-38	40	-38	28	-28
18	51	-50	40	-34	28	-28
19	41	-34	41	-33	27	-27
20	43	-41	41	-35	26	-26
21	38	-31	30	-46	26	-26
22	22	-32	46	-39	25	-25
23	31	-26	48	-33	25	-25
24	21	-31	36	-52	26	-26
25	22	-30	38	-51	18	-36
26	36	-29	33	-34	25	-14
27	28	-32	37	-40	21	-28
28	17	-25	54	-53	29	-32
29	25	-23	44	-36	27	-31
30	16	-33	46	-44	42	-34
31	33	-19	41	-33	27	-37
32	25	-34	23	-34	44	-43
33	31	-25	33	-28	44	-38
34	26	-27	22	-33	45	-37
35	36	-35	23	-32	45	-39
36	47	-41	38	-31	33	-51
37	48	-37	30	-34	51	-44
38	41	-53	18	-26	53	-36
39	70	-59	27	-24	40	-58
40	54	-60	17	-35	43	-56
41	51	-60	35	-20	37	-37
42	52	-66	27	-36	41	-44
43	55	-40	33	-26	60	-58
44	58	-49	28	-28	48	-40
45	52	-60	38	-37	51	-48
46	41	-51	50	-43	45	-36
47	43	-48	51	-39	26	-37
48	52	-51	43	-55	36	-30
49	44	-58	74	-61	25	-36
50	48	-62	57	-62	26	-34

Tabelle d a t e n						
Lebensbaum 10						
Lebensbaum 25			Lebensbaum 25			
	Basis-J.	2008	B +10	2018	B +25	2033
51	49	-46	54	-62	42	-33
52	44	-43	54	-68	33	-36
53	38	-50	57	-41	20	-28
54	36	-30	60	-50	29	-26
55	34	-31	54	-61	18	-37
56	35	-34	43	-52	38	-21
57	35	-33	45	-49	29	-37
58	38	-31	54	-51	35	-27
59	37	-28	45	-58	29	-29
60	29	-25	49	-61	41	-37
61	28	-35	50	-45	53	-43
62	32	-30	45	-42	53	-39
63	36	-28	39	-48	45	-55
64	33	-32	36	-29	77	-60
65	33	-33	34	-29	59	-60
66	37	-33	35	-32	55	-59
67	37	-41	35	-31	56	-64
68	33	-33	38	-28	58	-38
69	33	-42	36	-25	61	-45
70	27	-36	28	-22	54	-54
71	33	-36	27	-30	42	-45
72	30	-32	31	-25	43	-41
73	20	-16	34	-23	51	-42
74	28	-20	31	-26	43	-46
75	14	-21	30	-26	46	-47
76	15	-15	33	-25	45	-33
77	24	-12	33	-30	40	-30
78	10	-14	28	-23	33	-33
79	13	-16	28	-28	30	-18
80	17	-11	22	-23	27	-18
81	15	-4	26	-22	27	-18
82	7	-10	22	-19	25	-16
83	13	-10	14	-9	26	-14
84	11	-4	19	-10	24	-11
85	13	-7	9	-10	17	-9
86	11	-3	9	-6	15	-11
87	5	-2	13	-5	15	-8
88	12	-2	5	-5	15	-6
89	1	-3	6	-5	12	-6
90	6	0	6	-3	10	-5
91	6	0	5	-1	9	-4
92	1	0	2	-2	7	-4
93	2	-1	3	-1	5	-2
94	0	0	2	0	4	-2
95	2	0	2	-1	2	-1
96	1	0	1	0	2	-1
97	0	0	0	0	1	-1
98	0	0	1	0	1	0
99	0	-1	0	0	1	0
> 99	0	0	1	0	1	0





Entwicklung der Einwohnerzahlen und Einwohnerdichte
im Rheinisch-Bergischen Kreis

Abt. 67 / Statistik
Herr Prediger 2510

Gebiete	Nr.	Fläche in qkm	Einwohner am 1.1.2008		Einwohner am 1.1.2033		Veränderung (Sp.6 / Sp.4)
			Anzahl	Einw / qkm	Anzahl	Einw / qkm	
Sp. 1	Sp. 2	Sp. 3	Sp. 4	Sp. 5	Sp. 6	Sp. 7	Sp. 8
Stadt Berg. Gladbach		83,12	110.390	1.328	108.574	1.306	98,4%
Paffrath	1	11,39	27.757	2.437	27.702	2.432	99,8%
Gladbach	2	13,58	29.656	2.184	29.595	2.179	99,8%
Sand	3	13,09	4.094	313	4.085	312	99,8%
Herkenrath	4	15,21	6.031	397	6.199	408	102,8%
Bensberg	5	17,84	19.945	1.118	19.691	1.104	98,7%
Refrath	6	12,01	22.907	1.907	21.302	1.774	93,0%
Stadt Burscheid *		27,38	19.604	716	20.482	748	104,5%
Stadtteil 1	7	19,91	12.729	639	13.113	659	103,0%
Stadtteil 2	8	7,47	6.871	920	7.374	987	107,3%
Gemeinde Kürten *		67,55	20.594	305	21.856	324	106,1%
Kürten	9	19,79	5.748	290	6.207	314	108,0%
Olpe	10	11,29	1.919	170	2.234	198	116,4%
Biesfeld	11	15,59	5.528	355	5.524	354	99,9%
Dürscheid	12	4,89	3.065	627	3.197	654	104,3%
Bechen	13	15,99	4.332	271	4.702	294	108,5%
Stadt Leichlingen *		37,33	29.094	779	28.331	759	97,4%
Westl. d. Wupper	14	6,39	10.829	1.695	10.908	1.707	100,7%
Östl. d. Wupper	15	3,98	7.879	1.980	7.474	1.878	94,9%
Außenortschaften	16	15,24	4.541	298	4.029	264	88,7%
Witzhelden	17	11,72	5.643	481	5.718	488	101,3%
Gemeinde Odenthal *		39,97	16.373	410	16.585	415	101,3%
Odenthal	18	7,29	4.663	640	4.383	601	94,0%
Altenberg, Blecher	19	4,86	3.627	746	3.642	749	100,4%
Neschen, Scheuren	20	14,28	1.983	139	2.090	146	105,4%
Eikamp, Höffe	21	9,59	2.411	251	2.741	286	113,7%
Voiswinkel	22	3,95	3.689	934	3.729	944	101,1%
Stadt Overath *		68,84	28.438	413	29.032	422	102,1%
Overath	23	21,26	7.939	373	7.651	360	96,4%
Heiligenhaus	24	3,75	3.523	939	3.696	986	104,9%
Marialinden	25	18,72	4.178	223	4.301	230	102,9%
Steinenbrück	26	6,57	5.355	815	5.514	839	103,0%
Vilkerath	27	8,93	3.099	347	3.442	385	111,1%
Immekeppel	28	5,19	2.026	390	2.068	398	102,1%
Untereschbach	29	2,20	1.385	630	1.465	666	105,8%
Brombach	30	2,22	931	419	887	400	95,3%
Stadt Rösrath *		38,82	29.284	754	29.755	766	101,6%
Rösrath	31	15,43	13.199	855	14.004	908	106,1%
Hoffnungstal	32	2,95	7.754	2.628	7.744	2.625	99,9%
Forsbach	33	7,50	6.467	862	6.244	833	96,6%
Kleineichen	34	12,94	1.864	144	1.754	136	94,1%
Stadt Wermelskirchen *		74,66	37.571	503	37.316	500	99,3%
Innenstadt	35	4,86	15.161	3.120	14.133	2.908	93,2%
Wüstenhof	36	3,74	1.864	498	1.776	475	95,3%
Eipringhausen	37	8,07	1.902	236	2.017	250	106,0%
Tente	38	11,83	6.342	536	6.896	583	108,7%
Hünger	39	5,99	2.921	488	2.872	479	98,3%
Dabringhausen	40	8,34	4.777	573	4.876	585	102,1%
Dabringhausen Süd	41	14,63	1.008	69	1.045	71	103,6%
Dhünn	42	17,20	3.469	202	3.536	206	101,9%
Rh.-Bergischer Kreis		437,67	291.348	666	291.930	667	100,2%

* Die Einwohnerzahl der Stadt/Gemeinde ist größer als die Summe der Einwohnerzahlen der Stadtteile/Gemeindeteile, weil die Stadt/Gemeinde nicht alle Einwohner einem Stadtteil/Gemeindeteil zugeordnet hat.