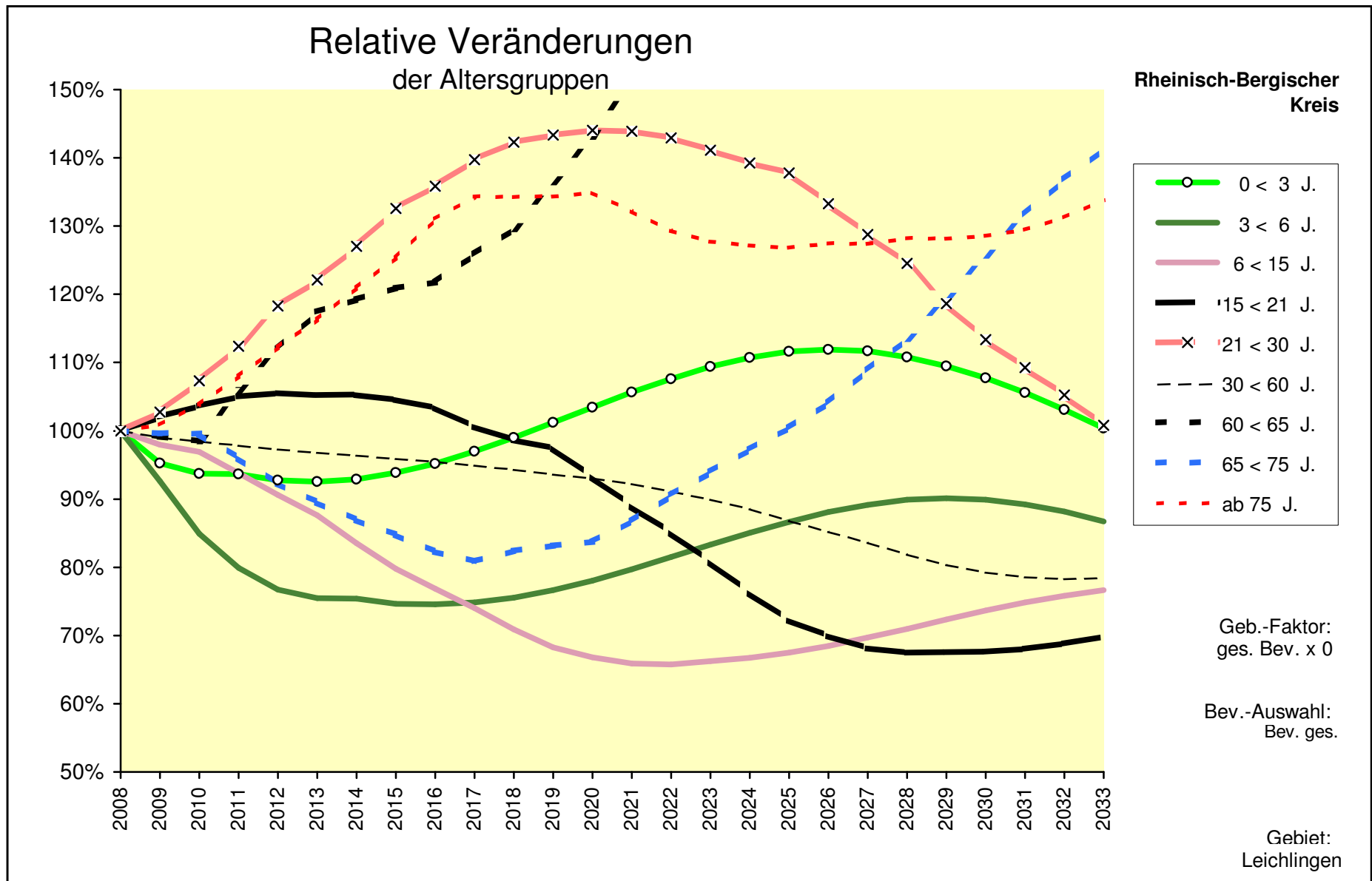


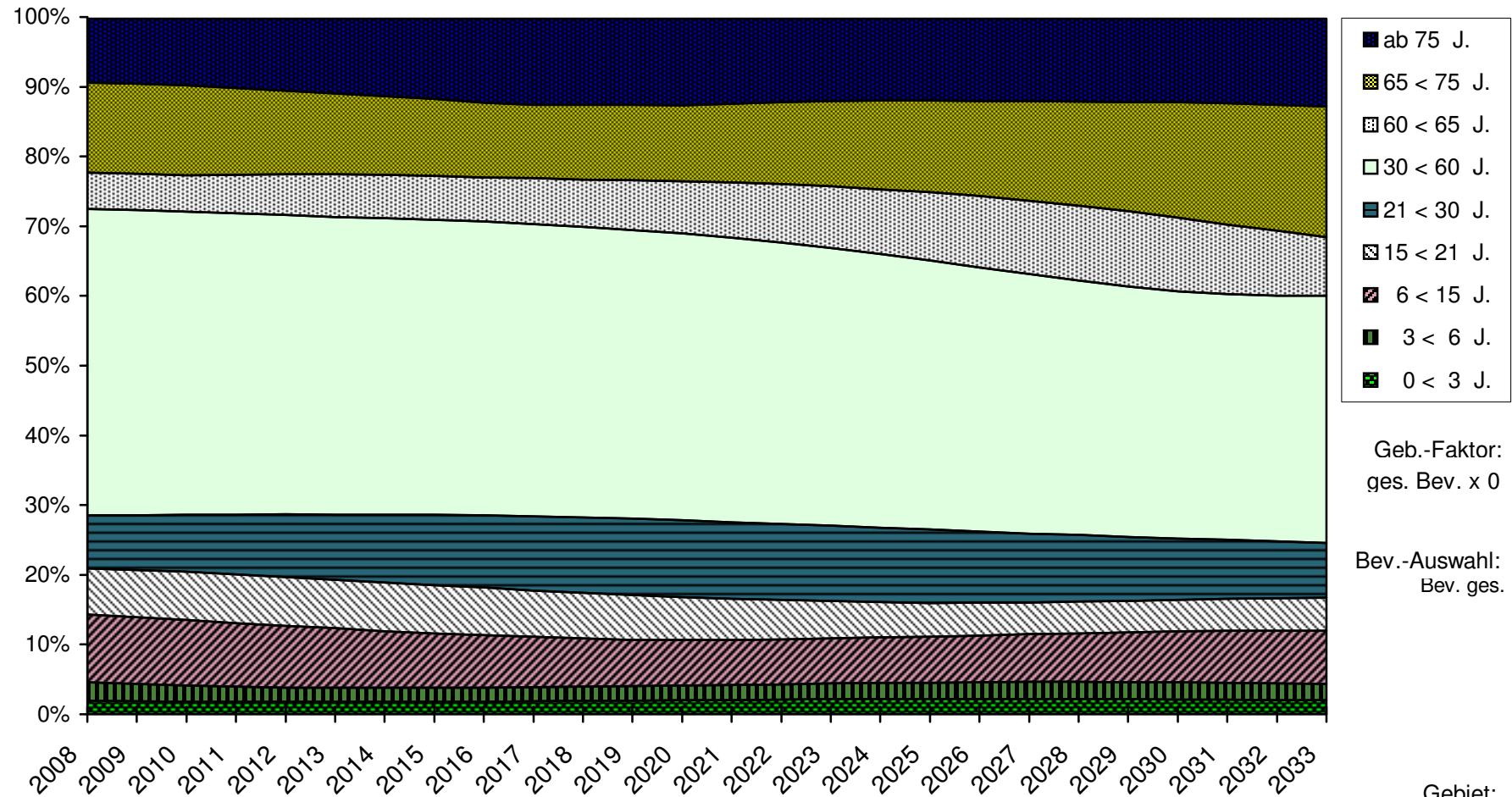
Alle Altersgruppen							Bev. ges.							Leichlingen	
	2008	2013	2018	2023	2028	2033		2008	2013	2018	2023	2028	2033		
0 < 5 J.	1.119	965	1.006	1.113	1.153	1.067	0 < 5 J.	100%	86,3%	89,9%	99,4%	103,0%	95,3%	0 < 5 J.	
5 < 10 J.	1.472	1.152	1.001	1.043	1.154	1.195	5 < 10 J.	100%	78,3%	68,0%	70,9%	78,4%	81,2%	5 < 10 J.	
10 < 15 J.	1.629	1.516	1.195	1.039	1.082	1.197	10 < 15 J.	100%	93,1%	73,4%	63,8%	66,4%	73,5%	10 < 15 J.	
15 < 20 J.	1.623	1.677	1.572	1.239	1.077	1.123	15 < 20 J.	100%	103,3%	96,9%	76,4%	66,4%	69,2%	15 < 20 J.	
20 < 25 J.	1.336	1.669	1.737	1.629	1.284	1.116	20 < 25 J.	100%	124,9%	130,0%	121,9%	96,1%	83,5%	20 < 25 J.	
25 < 30 J.	1.171	1.373	1.728	1.799	1.687	1.330	25 < 30 J.	100%	117,3%	147,6%	153,6%	144,0%	113,5%	25 < 30 J.	
30 < 35 J.	1.374	1.203	1.422	1.789	1.862	1.746	30 < 35 J.	100%	87,6%	103,5%	130,2%	135,5%	127,1%	30 < 35 J.	
35 < 40 J.	2.212	1.410	1.245	1.470	1.850	1.926	35 < 40 J.	100%	63,8%	56,3%	66,5%	83,6%	87,1%	35 < 40 J.	
40 < 45 J.	2.939	2.265	1.455	1.284	1.517	1.909	40 < 45 J.	100%	77,1%	49,5%	43,7%	51,6%	65,0%	40 < 45 J.	
45 < 50 J.	2.502	2.996	2.325	1.495	1.319	1.558	45 < 50 J.	100%	119,7%	92,9%	59,7%	52,7%	62,3%	45 < 50 J.	
50 < 55 J.	1.966	2.533	3.056	2.371	1.525	1.346	50 < 55 J.	100%	128,9%	155,4%	120,6%	77,6%	68,5%	50 < 55 J.	
55 < 60 J.	1.800	1.972	2.560	3.088	2.395	1.541	55 < 60 J.	100%	109,6%	142,2%	171,6%	133,0%	85,6%	55 < 60 J.	
60 < 65 J.	1.514	1.778	1.962	2.547	3.073	2.381	60 < 65 J.	100%	117,5%	129,6%	168,2%	203,0%	157,2%	60 < 65 J.	
65 < 70 J.	2.050	1.463	1.734	1.912	2.482	2.995	65 < 70 J.	100%	71,4%	84,6%	93,3%	121,1%	146,1%	65 < 70 J.	
70 < 75 J.	1.711	1.901	1.366	1.624	1.788	2.320	70 < 75 J.	100%	111,1%	79,8%	94,9%	104,5%	135,6%	70 < 75 J.	
ab 75 J.	2.676	3.113	3.592	3.417	3.430	3.581	ab 75 J.	100%	116,3%	134,2%	127,7%	128,2%	133,8%	ab 75 J.	
insges.	29.094	28.988	28.957	28.860	28.679	28.331	insges.	100%	99,6%	99,5%	99,2%	98,6%	97,4%	insges.	
	11.717	12.761	14.271	14.960	14.693	14.164	50 +	100%	108,9%	121,8%	127,7%	125,4%	120,9%	50 +	

	2008	2009	2010	2011	2012	2013	2014	2015	2016	2017	2018	2019	2020	
0 < 3 J.	617	588	578	578	572	571	573	579	587	598	611	624	638	0 < 3 J.
3 < 6 J.	783	725	665	626	601	591	590	585	584	586	592	600	611	3 < 6 J.
6 < 15 J.	2.820	2.763	2.733	2.644	2.554	2.471	2.354	2.249	2.168	2.088	2.000	1.924	1.884	6 < 15 J.
15 < 21 J.	1.921	1.960	1.991	2.018	2.027	2.022	2.022	2.009	1.986	1.933	1.894	1.872	1.791	15 < 21 J.
21 < 30 J.	2.209	2.270	2.371	2.482	2.612	2.698	2.807	2.929	3.000	3.087	3.143	3.166	3.181	21 < 30 J.
30 < 60 J.	12.793	12.661	12.594	12.514	12.445	12.380	12.329	12.263	12.209	12.137	12.063	11.969	11.900	30 < 60 J.
60 < 65 J.	1.514	1.501	1.491	1.604	1.697	1.778	1.806	1.830	1.844	1.906	1.962	2.066	2.167	60 < 65 J.
65 < 75 J.	3.761	3.747	3.744	3.611	3.470	3.364	3.269	3.187	3.094	3.041	3.100	3.129	3.148	65 < 75 J.
ab 75 J.	2.676	2.698	2.779	2.891	3.003	3.113	3.239	3.355	3.508	3.595	3.592	3.594	3.609	ab 75 J.
Summe	29.094	28.914	28.945	28.968	28.981	28.988	28.990	28.987	28.980	28.969	28.957	28.945	28.931	
	2021	2022	2023	2024	2025	2026	2027	2028	2029	2030	2031	2032	2033	
0 < 3 J.	652	664	675	683	689	690	689	684	676	665	651	636	619	0 < 3 J.
3 < 6 J.	624	638	652	666	678	690	698	704	706	704	699	690	679	3 < 6 J.
6 < 15 J.	1.858	1.855	1.868	1.881	1.903	1.931	1.965	2.002	2.040	2.076	2.110	2.139	2.161	6 < 15 J.
15 < 21 J.	1.708	1.634	1.551	1.465	1.387	1.343	1.309	1.297	1.298	1.299	1.307	1.321	1.342	15 < 21 J.
21 < 30 J.	3.178	3.158	3.117	3.076	3.043	2.944	2.844	2.752	2.621	2.504	2.414	2.324	2.227	21 < 30 J.
30 < 60 J.	11.793	11.649	11.498	11.325	11.101	10.901	10.697	10.468	10.278	10.137	10.042	10.013	10.026	30 < 60 J.
60 < 65 J.	2.296	2.421	2.547	2.675	2.827	2.938	3.019	3.073	3.085	3.009	2.852	2.633	2.381	60 < 65 J.
65 < 75 J.	3.264	3.407	3.536	3.657	3.778	3.917	4.096	4.270	4.491	4.728	4.954	5.148	5.315	65 < 75 J.
ab 75 J.	3.537	3.461	3.417	3.403	3.393	3.411	3.409	3.430	3.430	3.440	3.465	3.512	3.581	ab 75 J.
Summe	28.910	28.886	28.860	28.832	28.799	28.766	28.726	28.679	28.624	28.563	28.493	28.416	28.331	



Anteile der Altersgruppen an der Gesamtbevölkerung

Rheinisch-Bergischer
Kreis



Überblick 3
Alle Altersgruppen

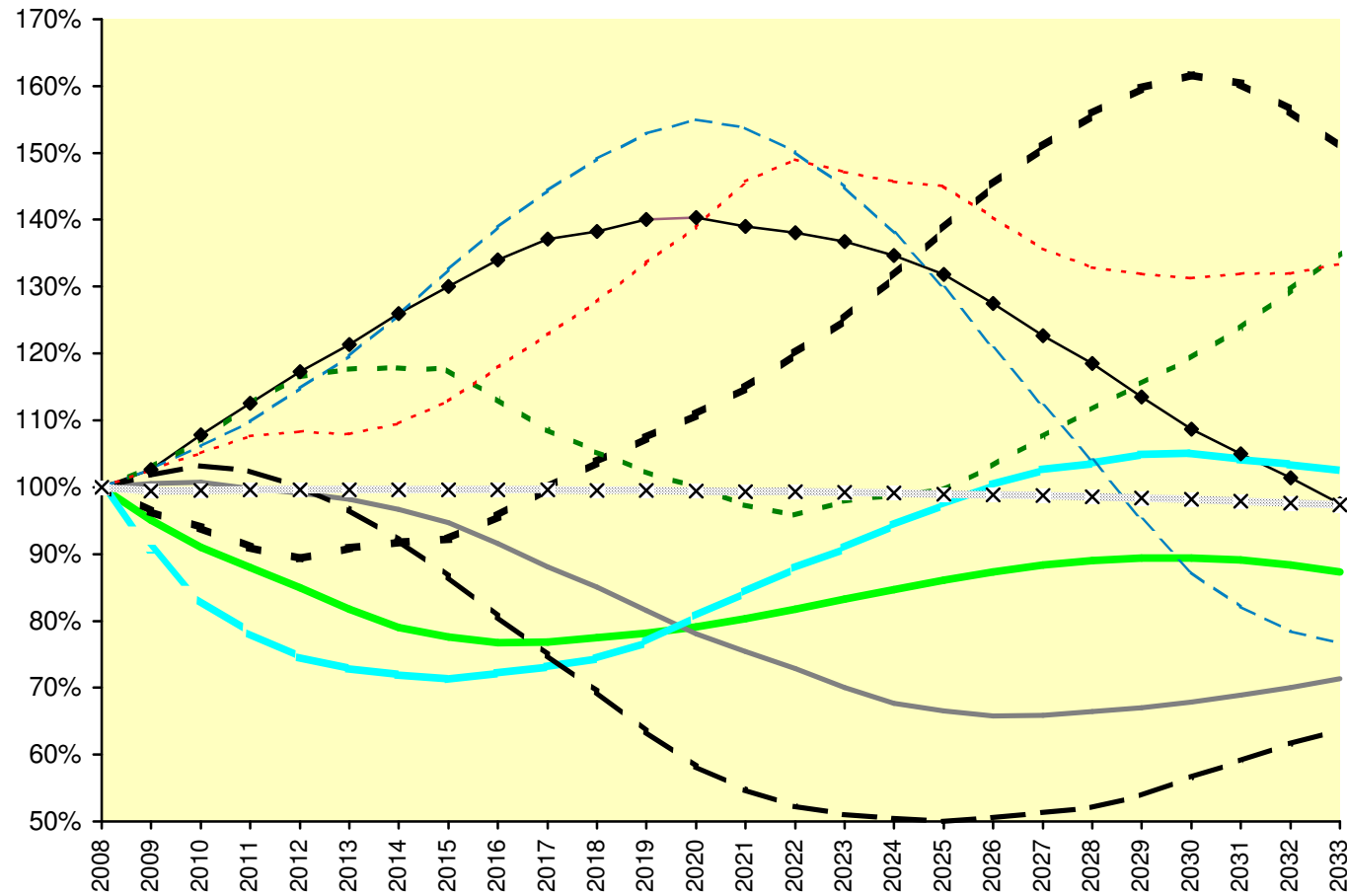
Basis-Jahr: 2008

Bev. ges. Leichlingen

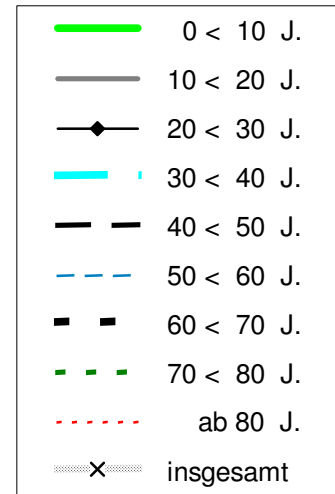
Rheinisch-Bergischer Kreis

	2008	2009	2010	2011	2012	2013	2014	2015	2016	2017	2018	2019	2020	
0 < 10 J.	2.591	2.464	2.359	2.279	2.201	2.117	2.046	2.011	1.989	1.990	2.007	2.025	2.050	0 < 10 J.
10 < 20 J.	3.252	3.270	3.276	3.247	3.225	3.193	3.144	3.079	2.978	2.865	2.767	2.651	2.538	10 < 20 J.
20 < 30 J.	2.507	2.572	2.703	2.822	2.941	3.042	3.157	3.261	3.359	3.436	3.466	3.511	3.518	20 < 30 J.
30 < 40 J.	3.586	3.253	2.982	2.802	2.674	2.614	2.580	2.557	2.588	2.624	2.666	2.755	2.895	30 < 40 J.
40 < 50 J.	5.441	5.538	5.616	5.575	5.448	5.261	5.012	4.714	4.389	4.076	3.781	3.456	3.169	40 < 50 J.
50 < 60 J.	3.766	3.870	3.996	4.137	4.323	4.505	4.737	4.992	5.231	5.437	5.616	5.758	5.836	50 < 60 J.
60 < 70 J.	3.564	3.437	3.349	3.244	3.184	3.242	3.269	3.286	3.409	3.561	3.697	3.825	3.951	60 < 70 J.
70 < 80 J.	2.873	2.957	3.074	3.232	3.346	3.381	3.386	3.377	3.252	3.121	3.023	2.941	2.870	70 < 80 J.
ab 80 J.	1.514	1.554	1.591	1.630	1.640	1.633	1.658	1.709	1.785	1.860	1.935	2.023	2.104	ab 80 J.
insgesamt	29.094	28.914	28.945	28.968	28.981	28.988	28.990	28.987	28.980	28.969	28.957	28.945	28.931	insgesamt
	2021	2022	2023	2024	2025	2026	2027	2028	2029	2030	2031	2032	2033	
0 < 10 J.	2.082	2.118	2.156	2.195	2.231	2.262	2.289	2.307	2.316	2.317	2.308	2.290	2.262	0 < 10 J.
10 < 20 J.	2.452	2.368	2.278	2.201	2.164	2.140	2.141	2.160	2.179	2.206	2.240	2.279	2.320	10 < 20 J.
20 < 30 J.	3.486	3.462	3.428	3.375	3.306	3.197	3.076	2.971	2.846	2.725	2.633	2.542	2.446	20 < 30 J.
30 < 40 J.	3.023	3.151	3.259	3.382	3.493	3.598	3.681	3.713	3.762	3.768	3.734	3.709	3.672	30 < 40 J.
40 < 50 J.	2.978	2.843	2.779	2.744	2.719	2.753	2.791	2.836	2.931	3.080	3.216	3.351	3.467	40 < 50 J.
50 < 60 J.	5.792	5.656	5.459	5.199	4.888	4.550	4.225	3.920	3.585	3.288	3.092	2.953	2.888	50 < 60 J.
60 < 70 J.	4.093	4.278	4.459	4.689	4.939	5.175	5.378	5.555	5.692	5.763	5.714	5.573	5.376	60 < 70 J.
70 < 80 J.	2.797	2.754	2.813	2.841	2.863	2.965	3.091	3.208	3.317	3.428	3.558	3.722	3.881	70 < 80 J.
ab 80 J.	2.206	2.256	2.228	2.206	2.196	2.126	2.054	2.011	1.997	1.987	1.998	1.997	2.020	ab 80 J.
insgesamt	28.910	28.886	28.860	28.832	28.799	28.766	28.726	28.679	28.624	28.563	28.493	28.416	28.331	insgesamt

Relative Veränderungen in 10er-Altersgruppen



Rheinisch-Bergischer Kreis



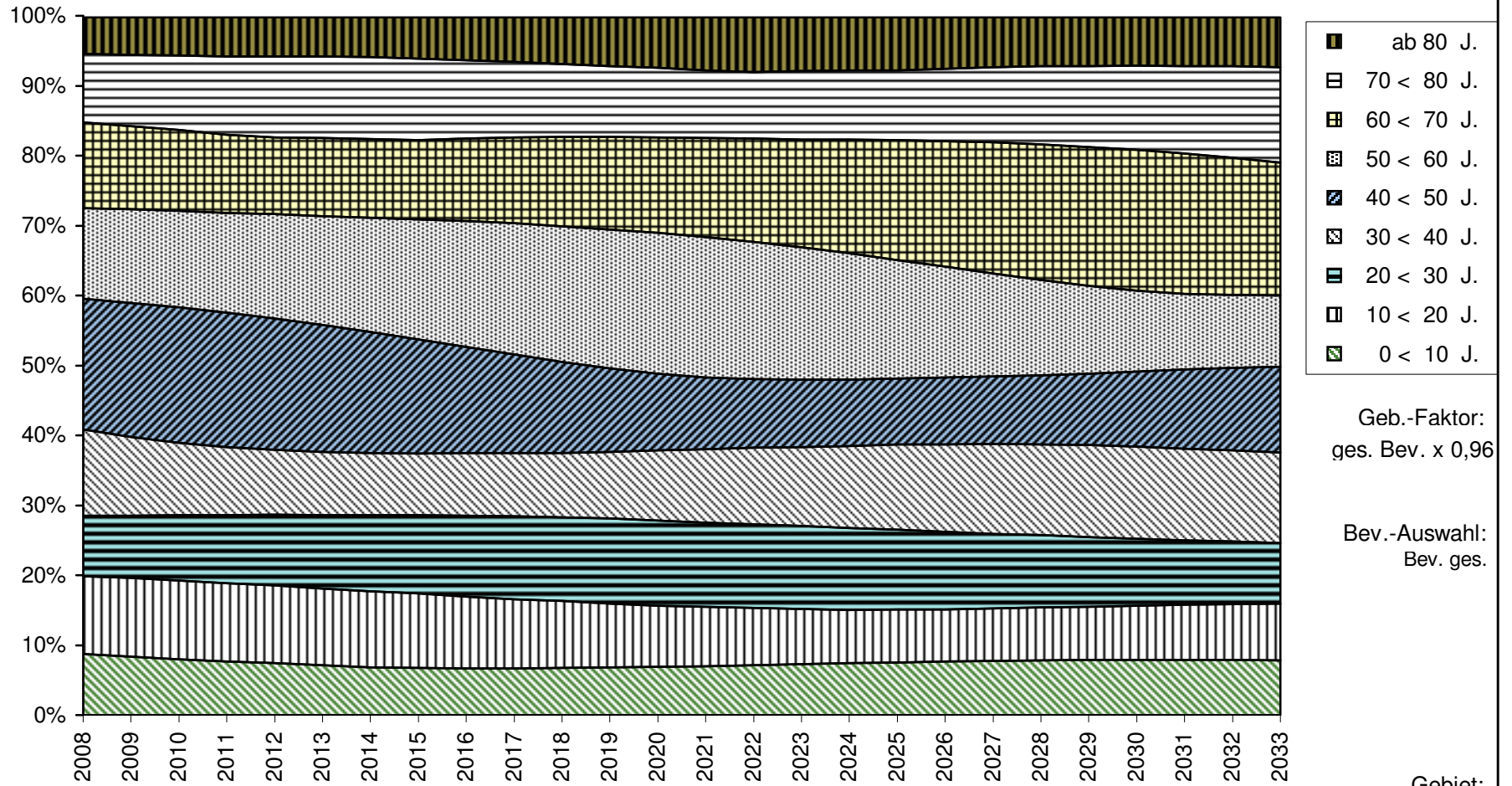
Geb.-Faktor:
ges. Bev. x 0,96

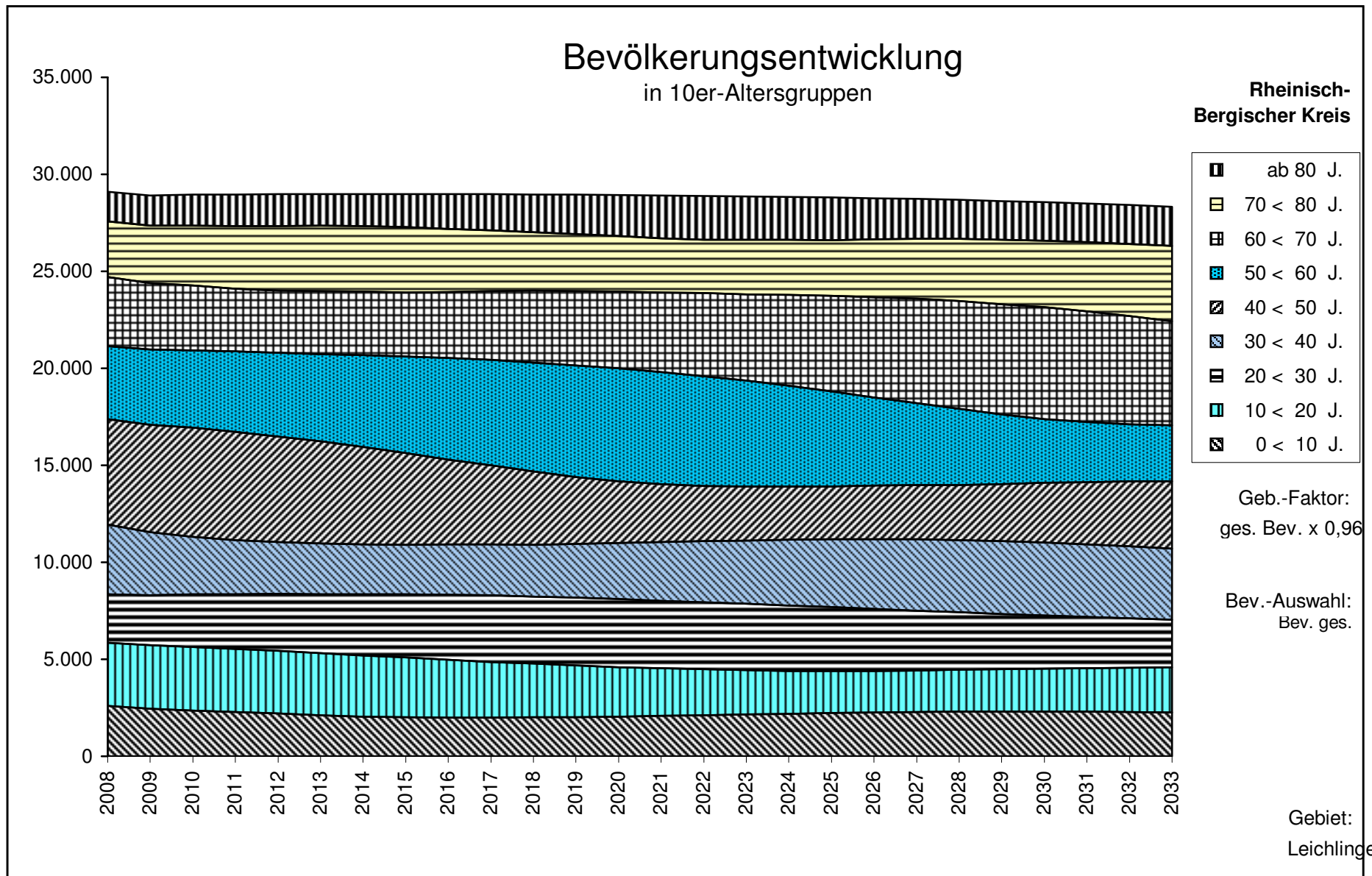
Bev.-Auswahl:
Bev. ges.

Gebiet:
Leichlingen

Anteile von 10er-Altersgruppen an der Gesamtbevölkerung

Rheinisch-Bergischer Kreis



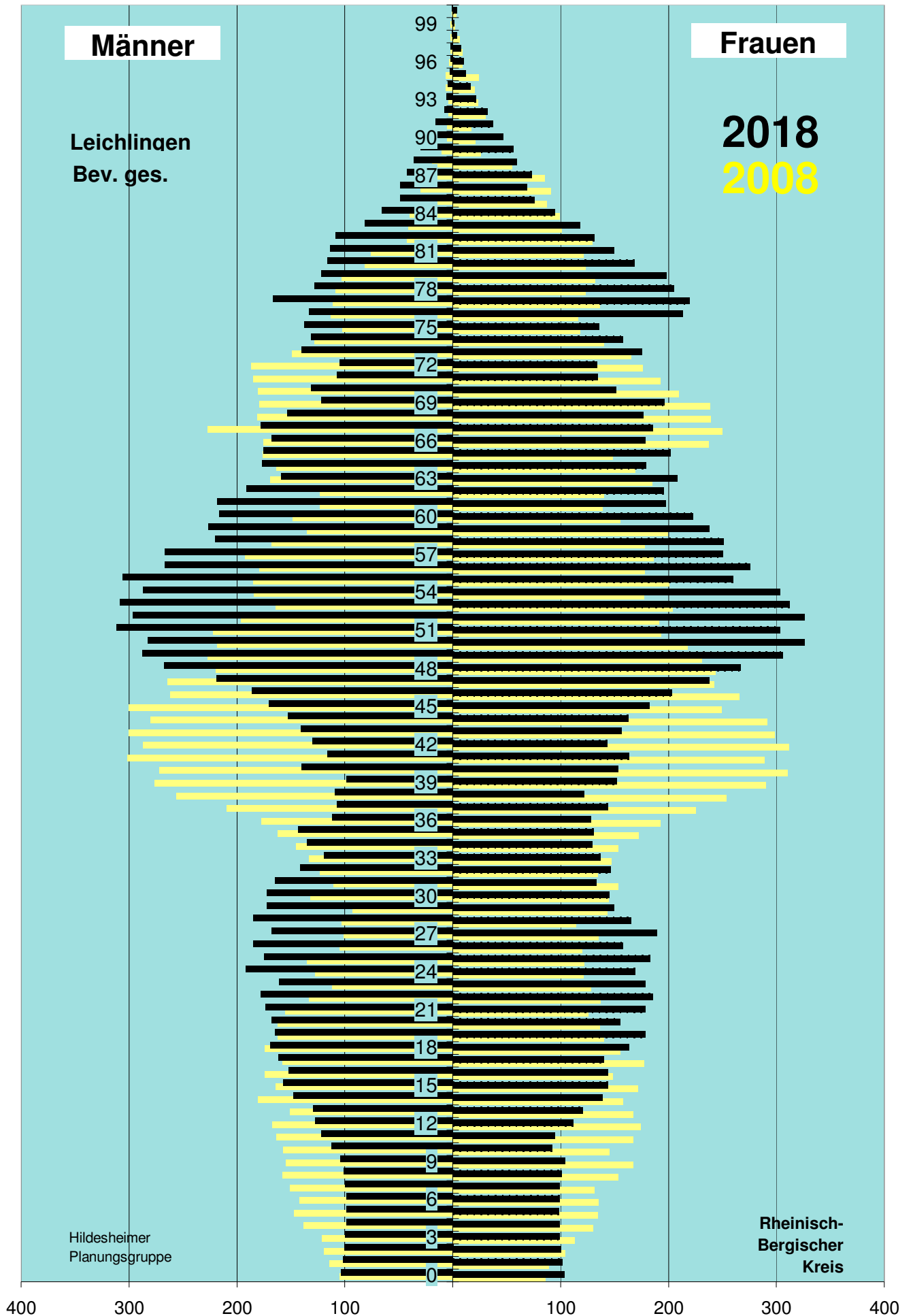


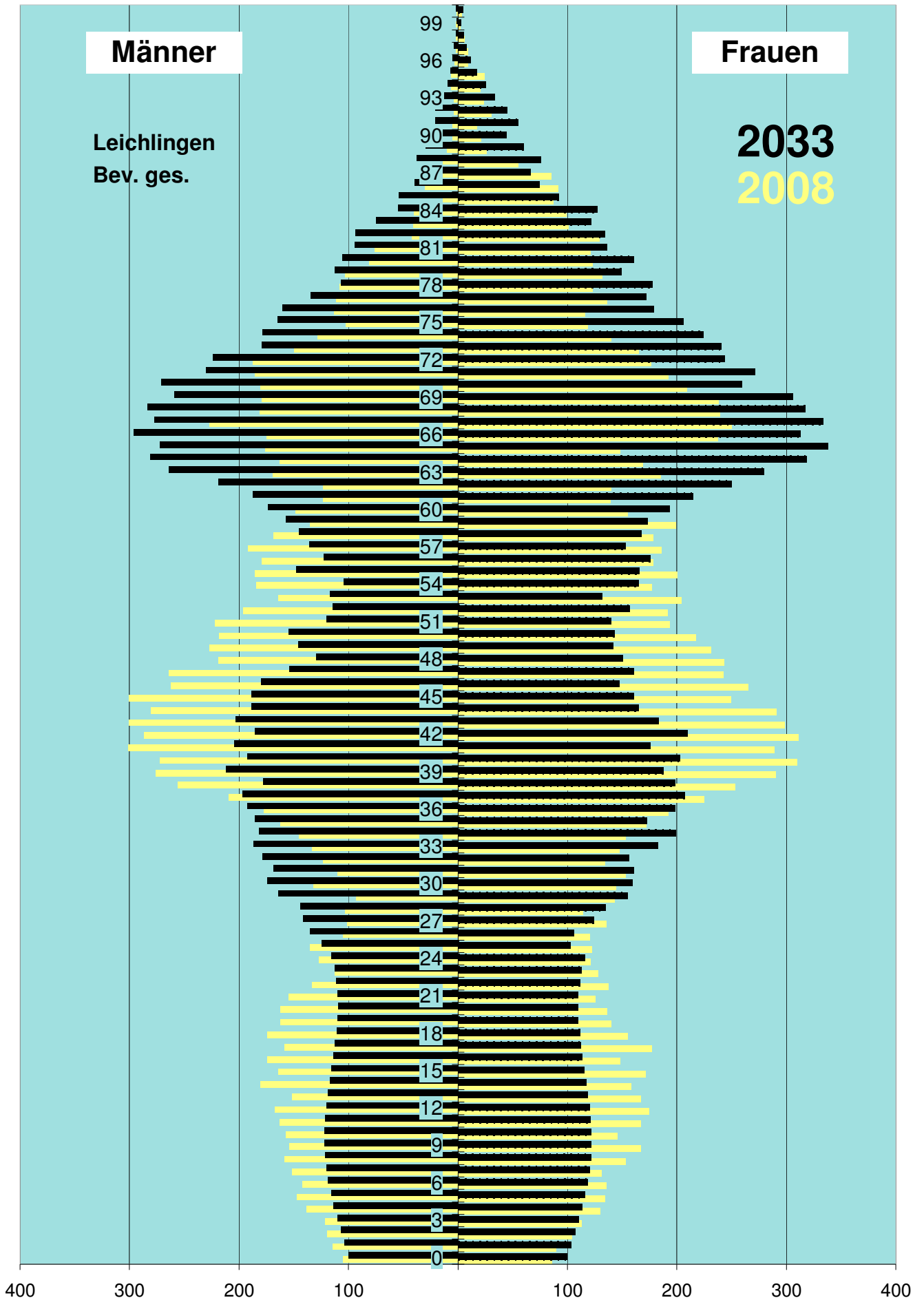
A u s g a n g s d a t e n						
Alter	Basis-J.	2008		2018		2033
	weibl	männl	weibl	männl	weibl	männl
0	86	105	103	103	100	100
1	89	114	102	102	103	103
2	104	119	100	100	107	107
3	113	121	99	99	110	110
4	130	138	98	98	113	113
5	134	147	98	98	116	116
6	135	142	98	98	118	118
7	131	151	99	99	120	120
8	153	158	101	101	121	121
9	167	154	104	104	122	122
10	145	157	92	112	122	122
11	167	163	95	122	121	121
12	174	167	111	127	120	120
13	167	151	121	129	119	119
14	158	180	139	147	117	117
15	171	164	143	157	115	115
16	148	174	144	152	113	113
17	177	158	140	161	112	112
18	155	174	163	169	111	111
19	140	162	178	164	110	110
20	136	162	155	167	110	110
21	125	155	178	174	110	110
22	137	133	186	178	111	111
23	128	112	178	161	113	112
24	121	127	169	192	116	115
25	122	135	182	174	102	125
26	120	105	158	185	106	135
27	135	101	189	168	124	141
28	114	103	165	185	135	143
29	143	93	149	172	155	164
30	144	132	145	172	160	174
31	153	110	133	165	161	168
32	134	123	146	141	156	179
33	147	133	136	119	182	187
34	153	145	129	135	199	182
35	172	162	130	143	172	185
36	192	177	128	111	198	192
37	225	209	144	107	207	197
38	253	256	121	109	198	178
39	290	276	152	98	187	211
40	310	272	153	140	203	192
41	289	301	163	116	175	204
42	311	287	142	130	209	185
43	298	300	156	140	183	203
44	291	280	162	153	165	189
45	249	300	182	170	160	188
46	265	262	203	186	147	180
47	242	264	238	219	161	154
48	243	219	267	267	150	129
49	231	227	306	288	142	146
50	217	218	326	282	143	155

A u s g a n g s d a t e n							
Alter	Basis-J.		2008 B +10		2018 B +25		2033
	weibl	männl	weibl	männl	weibl	männl	
51	193	222	303	312	140	120	
52	191	196	326	296	157	115	
53	204	164	311	309	132	116	
54	177	184	304	287	165	105	
55	200	185	259	306	166	147	
56	178	179	275	266	175	122	
57	186	192	251	267	153	135	
58	178	168	251	220	167	145	
59	199	135	238	227	173	157	
60	155	148	223	216	194	173	
61	139	123	197	218	215	187	
62	140	123	195	191	250	218	
63	185	169	207	159	280	264	
64	169	163	179	176	318	281	
65	148	176	202	175	338	272	
66	237	175	179	168	313	296	
67	250	227	186	178	334	277	
68	239	181	177	154	317	284	
69	238	179	196	122	306	259	
70	209	180	152	131	259	271	
71	192	185	135	107	271	230	
72	176	187	134	104	244	224	
73	165	149	175	140	241	179	
74	140	128	157	131	224	179	
75	118	102	136	138	206	164	
76	116	113	213	133	179	160	
77	136	111	220	166	172	135	
78	123	108	205	128	178	107	
79	132	103	198	121	149	113	
80	123	81	168	116	161	106	
81	121	76	149	113	136	94	
82	129	42	131	108	134	93	
83	101	41	117	82	121	75	
84	99	40	95	66	127	55	
85	87	26	75	49	92	54	
86	91	30	69	49	74	39	
87	85	28	73	42	66	33	
88	55	19	59	36	76	38	
89	26	10	56	29	59	30	
90	21	5	46	20	44	26	
91	17	5	37	16	55	20	
92	30	4	32	7	45	20	
93	23	4	21	6	33	12	
94	20	6	17	5	26	9	
95	24	6	12	2	17	7	
96	9	3	10	2	11	5	
97	9	2	7	2	7	3	
98	6	2	4	1	5	2	
99	2	2	1	0	3	1	
> 99	3	1	4	1	5	1	

Tabelleindaten						
Lebensbaum 10						
Lebensbaum 25					Lebensbaum 25	
	Basis-J.	2008	B +10	2018	B +25	2033
0	86	-105	103	-103	100	-100
1	89	-114	102	-102	103	-103
2	104	-119	100	-100	107	-107
3	113	-121	99	-99	110	-110
4	130	-138	98	-98	113	-113
5	134	-147	98	-98	116	-116
6	135	-142	98	-98	118	-118
7	131	-151	99	-99	120	-120
8	153	-158	101	-101	121	-121
9	167	-154	104	-104	122	-122
10	145	-157	92	-112	122	-122
11	167	-163	95	-122	121	-121
12	174	-167	111	-127	120	-120
13	167	-151	121	-129	119	-119
14	158	-180	139	-147	117	-117
15	171	-164	143	-157	115	-115
16	148	-174	144	-152	113	-113
17	177	-158	140	-161	112	-112
18	155	-174	163	-169	111	-111
19	140	-162	178	-164	110	-110
20	136	-162	155	-167	110	-110
21	125	-155	178	-174	110	-110
22	137	-133	186	-178	111	-111
23	128	-112	178	-161	113	-112
24	121	-127	169	-192	116	-115
25	122	-135	182	-174	102	-125
26	120	-105	158	-185	106	-135
27	135	-101	189	-168	124	-141
28	114	-103	165	-185	135	-143
29	143	-93	149	-172	155	-164
30	144	-132	145	-172	160	-174
31	153	-110	133	-165	161	-168
32	134	-123	146	-141	156	-179
33	147	-133	136	-119	182	-187
34	153	-145	129	-135	199	-182
35	172	-162	130	-143	172	-185
36	192	-177	128	-111	198	-192
37	225	-209	144	-107	207	-197
38	253	-256	121	-109	198	-178
39	290	-276	152	-98	187	-211
40	310	-272	153	-140	203	-192
41	289	-301	163	-116	175	-204
42	311	-287	142	-130	209	-185
43	298	-300	156	-140	183	-203
44	291	-280	162	-153	165	-189
45	249	-300	182	-170	160	-188
46	265	-262	203	-186	147	-180
47	242	-264	238	-219	161	-154
48	243	-219	267	-267	150	-129
49	231	-227	306	-288	142	-146
50	217	-218	326	-282	143	-155

Tabelle d a t e n						
Lebensbaum 10						
Lebensbaum 25			Lebensbaum 25			
	Basis-J.	2008	B +10	2018	B +25	2033
51	193	-222	303	-312	140	-120
52	191	-196	326	-296	157	-115
53	204	-164	311	-309	132	-116
54	177	-184	304	-287	165	-105
55	200	-185	259	-306	166	-147
56	178	-179	275	-266	175	-122
57	186	-192	251	-267	153	-135
58	178	-168	251	-220	167	-145
59	199	-135	238	-227	173	-157
60	155	-148	223	-216	194	-173
61	139	-123	197	-218	215	-187
62	140	-123	195	-191	250	-218
63	185	-169	207	-159	280	-264
64	169	-163	179	-176	318	-281
65	148	-176	202	-175	338	-272
66	237	-175	179	-168	313	-296
67	250	-227	186	-178	334	-277
68	239	-181	177	-154	317	-284
69	238	-179	196	-122	306	-259
70	209	-180	152	-131	259	-271
71	192	-185	135	-107	271	-230
72	176	-187	134	-104	244	-224
73	165	-149	175	-140	241	-179
74	140	-128	157	-131	224	-179
75	118	-102	136	-138	206	-164
76	116	-113	213	-133	179	-160
77	136	-111	220	-166	172	-135
78	123	-108	205	-128	178	-107
79	132	-103	198	-121	149	-113
80	123	-81	168	-116	161	-106
81	121	-76	149	-113	136	-94
82	129	-42	131	-108	134	-93
83	101	-41	117	-82	121	-75
84	99	-40	95	-66	127	-55
85	87	-26	75	-49	92	-54
86	91	-30	69	-49	74	-39
87	85	-28	73	-42	66	-33
88	55	-19	59	-36	76	-38
89	26	-10	56	-29	59	-30
90	21	-5	46	-20	44	-26
91	17	-5	37	-16	55	-20
92	30	-4	32	-7	45	-20
93	23	-4	21	-6	33	-12
94	20	-6	17	-5	26	-9
95	24	-6	12	-2	17	-7
96	9	-3	10	-2	11	-5
97	9	-2	7	-2	7	-3
98	6	-2	4	-1	5	-2
99	2	-2	1	0	3	-1
> 99	3	-1	4	-1	5	-1





Entwicklung der Einwohnerzahlen und Einwohnerdichte
im Rheinisch-Bergischen Kreis

Abt. 67 / Statistik
Herr Prediger 2510

Gebiete	Nr.	Fläche in qkm	Einwohner am 1.1.2008		Einwohner am 1.1.2033		Veränderung (Sp.6 / Sp.4)
			Anzahl	Einw / qkm	Anzahl	Einw / qkm	
Sp. 1	Sp. 2	Sp. 3	Sp. 4	Sp. 5	Sp. 6	Sp. 7	Sp. 8
Stadt Berg. Gladbach		83,12	110.390	1.328	108.574	1.306	98,4%
Paffrath	1	11,39	27.757	2.437	27.702	2.432	99,8%
Gladbach	2	13,58	29.656	2.184	29.595	2.179	99,8%
Sand	3	13,09	4.094	313	4.085	312	99,8%
Herkenrath	4	15,21	6.031	397	6.199	408	102,8%
Bensberg	5	17,84	19.945	1.118	19.691	1.104	98,7%
Refrath	6	12,01	22.907	1.907	21.302	1.774	93,0%
Stadt Burscheid *		27,38	19.604	716	20.482	748	104,5%
Stadtteil 1	7	19,91	12.729	639	13.113	659	103,0%
Stadtteil 2	8	7,47	6.871	920	7.374	987	107,3%
Gemeinde Kürten *		67,55	20.594	305	21.856	324	106,1%
Kürten	9	19,79	5.748	290	6.207	314	108,0%
Olpe	10	11,29	1.919	170	2.234	198	116,4%
Biesfeld	11	15,59	5.528	355	5.524	354	99,9%
Dürscheid	12	4,89	3.065	627	3.197	654	104,3%
Bechen	13	15,99	4.332	271	4.702	294	108,5%
Stadt Leichlingen *		37,33	29.094	779	28.331	759	97,4%
Westl. d. Wupper	14	6,39	10.829	1.695	10.908	1.707	100,7%
Östl. d. Wupper	15	3,98	7.879	1.980	7.474	1.878	94,9%
Außenortschaften	16	15,24	4.541	298	4.029	264	88,7%
Witzhelden	17	11,72	5.643	481	5.718	488	101,3%
Gemeinde Odenthal *		39,97	16.373	410	16.585	415	101,3%
Odenthal	18	7,29	4.663	640	4.383	601	94,0%
Altenberg, Blecher	19	4,86	3.627	746	3.642	749	100,4%
Neschen, Scheuren	20	14,28	1.983	139	2.090	146	105,4%
Eikamp, Höffe	21	9,59	2.411	251	2.741	286	113,7%
Voiswinkel	22	3,95	3.689	934	3.729	944	101,1%
Stadt Overath *		68,84	28.438	413	29.032	422	102,1%
Overath	23	21,26	7.939	373	7.651	360	96,4%
Heiligenhaus	24	3,75	3.523	939	3.696	986	104,9%
Marialinden	25	18,72	4.178	223	4.301	230	102,9%
Steinenbrück	26	6,57	5.355	815	5.514	839	103,0%
Vilkerath	27	8,93	3.099	347	3.442	385	111,1%
Immekeppel	28	5,19	2.026	390	2.068	398	102,1%
Untereschbach	29	2,20	1.385	630	1.465	666	105,8%
Brombach	30	2,22	931	419	887	400	95,3%
Stadt Rösrath *		38,82	29.284	754	29.755	766	101,6%
Rösrath	31	15,43	13.199	855	14.004	908	106,1%
Hoffnungstal	32	2,95	7.754	2.628	7.744	2.625	99,9%
Forsbach	33	7,50	6.467	862	6.244	833	96,6%
Kleineichen	34	12,94	1.864	144	1.754	136	94,1%
Stadt Wermelskirchen *		74,66	37.571	503	37.316	500	99,3%
Innenstadt	35	4,86	15.161	3.120	14.133	2.908	93,2%
Wüstenhof	36	3,74	1.864	498	1.776	475	95,3%
Eipringhausen	37	8,07	1.902	236	2.017	250	106,0%
Tente	38	11,83	6.342	536	6.896	583	108,7%
Hünger	39	5,99	2.921	488	2.872	479	98,3%
Dabringhausen	40	8,34	4.777	573	4.876	585	102,1%
Dabringhausen Süd	41	14,63	1.008	69	1.045	71	103,6%
Dhünn	42	17,20	3.469	202	3.536	206	101,9%
Rh.-Bergischer Kreis		437,67	291.348	666	291.930	667	100,2%

* Die Einwohnerzahl der Stadt/Gemeinde ist größer als die Summe der Einwohnerzahlen der Stadtteile/Gemeindeteile, weil die Stadt/Gemeinde nicht alle Einwohner einem Stadtteil/Gemeindeteil zugeordnet hat.