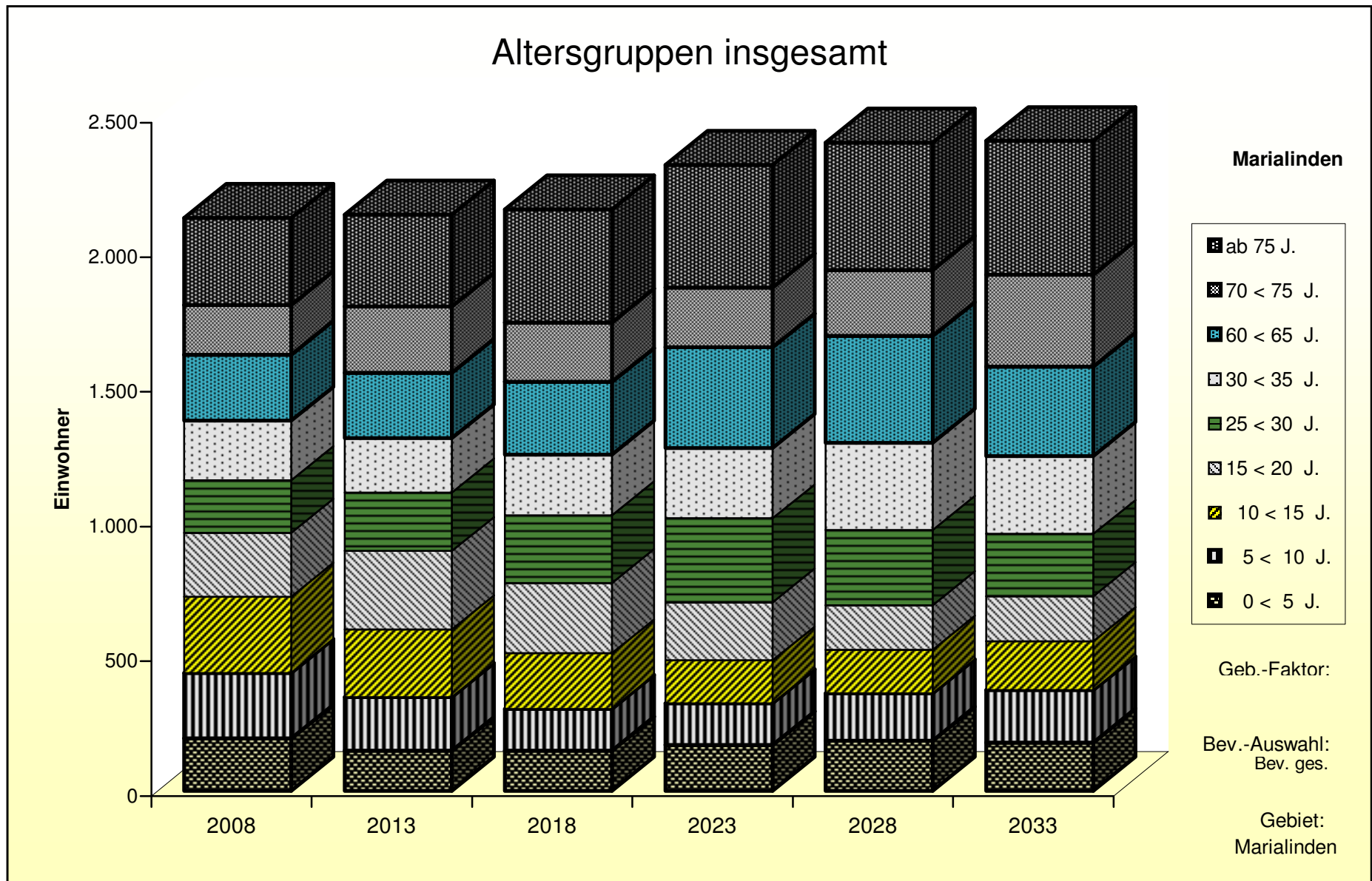
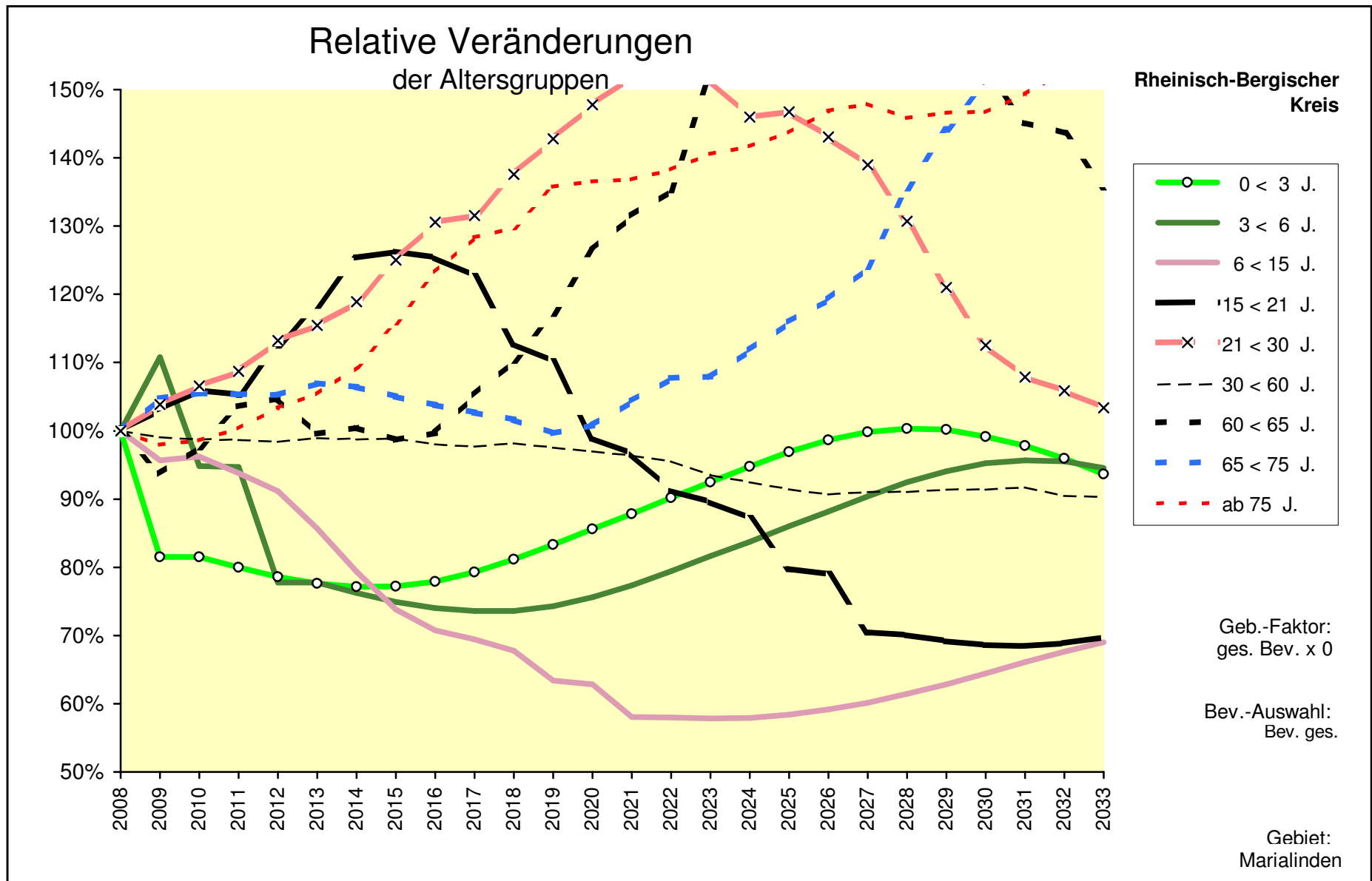


Bev. ges.							Marialinden							
Alle Altersgruppen														
	2008	2013	2018	2023	2028	2033		2008	2013	2018	2023	2028	2033	
0 < 5 J.	194	148	150	169	187	180	0 < 5 J.	100%	76,4%	77,2%	87,3%	96,3%	92,7%	0 < 5 J.
5 < 10 J.	244	200	154	155	176	194	5 < 10 J.	100%	81,8%	63,0%	63,6%	72,0%	79,4%	5 < 10 J.
10 < 15 J.	283	251	207	160	161	182	10 < 15 J.	100%	88,8%	73,2%	56,4%	56,9%	64,4%	10 < 15 J.
15 < 20 J.	237	291	261	215	165	167	15 < 20 J.	100%	122,9%	110,0%	90,7%	69,8%	70,5%	15 < 20 J.
20 < 25 J.	211	244	302	270	223	171	20 < 25 J.	100%	115,5%	143,0%	127,9%	105,5%	81,3%	20 < 25 J.
25 < 30 J.	196	217	252	313	280	231	25 < 30 J.	100%	110,6%	128,8%	159,5%	142,6%	117,6%	25 < 30 J.
30 < 35 J.	220	201	224	261	324	289	30 < 35 J.	100%	91,5%	102,0%	118,7%	147,1%	131,5%	30 < 35 J.
35 < 40 J.	309	226	208	232	270	335	35 < 40 J.	100%	73,1%	67,4%	75,1%	87,4%	108,3%	35 < 40 J.
40 < 45 J.	380	316	233	215	239	279	40 < 45 J.	100%	83,3%	61,3%	56,5%	63,0%	73,3%	40 < 45 J.
45 < 50 J.	367	387	325	239	221	246	45 < 50 J.	100%	105,5%	88,5%	65,2%	60,1%	67,0%	45 < 50 J.
50 < 55 J.	271	372	395	331	244	225	50 < 55 J.	100%	137,1%	145,7%	122,2%	90,1%	83,1%	50 < 55 J.
55 < 60 J.	247	272	376	399	334	247	55 < 60 J.	100%	110,0%	152,0%	161,4%	135,4%	100,0%	55 < 60 J.
60 < 65 J.	245	244	270	374	396	332	60 < 65 J.	100%	99,5%	110,3%	152,5%	161,8%	135,7%	60 < 65 J.
65 < 70 J.	265	236	238	263	364	386	65 < 70 J.	100%	89,2%	89,7%	99,4%	137,4%	145,5%	65 < 70 J.
70 < 75 J.	185	245	220	222	246	340	70 < 75 J.	100%	132,6%	118,8%	120,0%	133,0%	184,0%	70 < 75 J.
ab 75 J.	324	341	420	455	472	497	ab 75 J.	100%	105,4%	129,7%	140,5%	145,8%	153,5%	ab 75 J.
insges.	4.178	4.192	4.235	4.273	4.303	4.301	insges.	100%	100,3%	101,4%	102,3%	103,0%	102,9%	insges.
	1.537	1.710	1.919	2.044	2.058	2.028	50 +	100%	111,3%	124,8%	133,0%	133,9%	131,9%	50 +

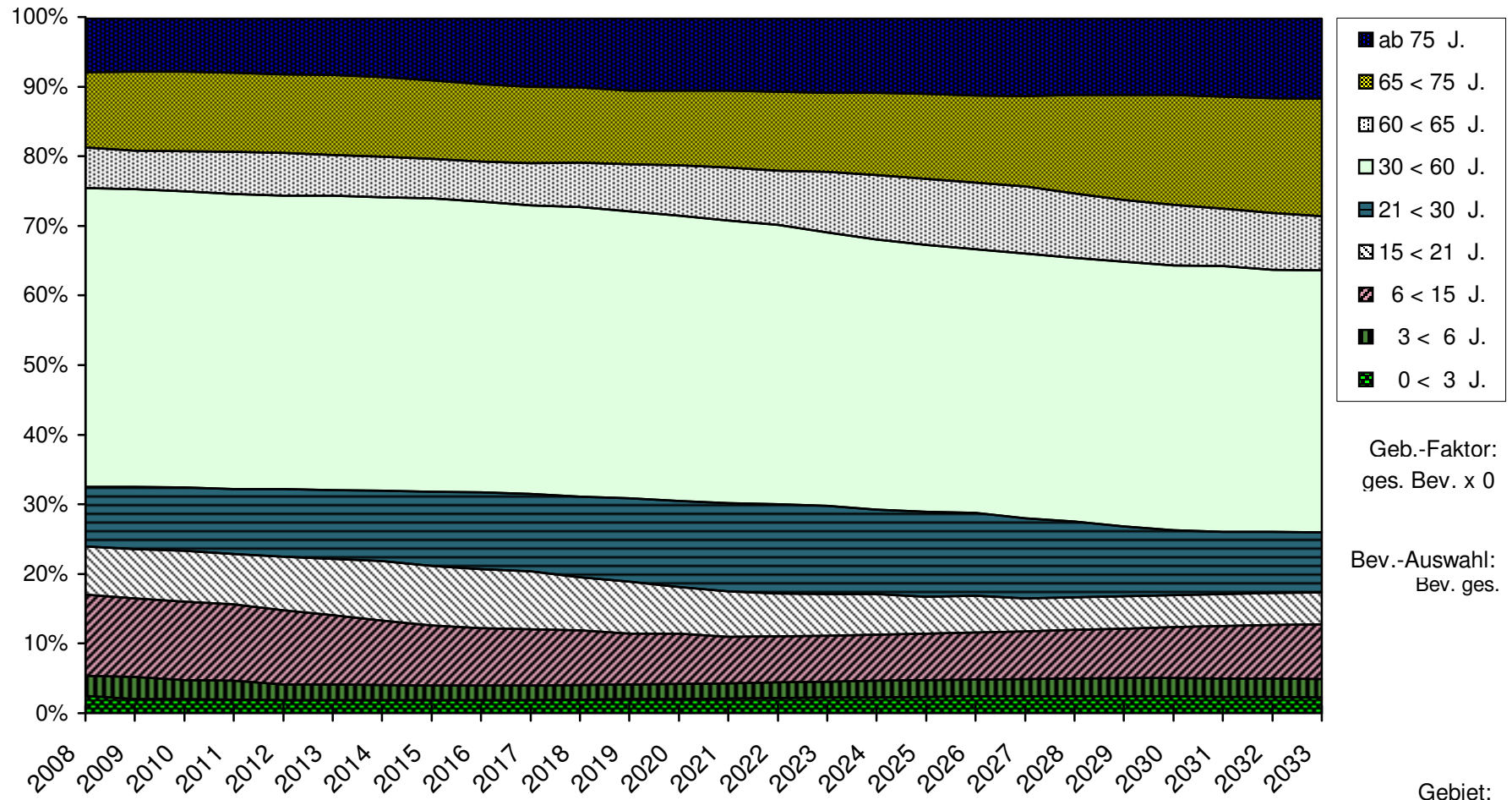


	2008	2009	2010	2011	2012	2013	2014	2015	2016	2017	2018	2019	2020	
0 < 3 J.	112	91	91	90	88	87	86	86	87	89	91	93	96	0 < 3 J.
3 < 6 J.	120	133	114	114	93	93	92	90	89	88	88	89	91	3 < 6 J.
6 < 15 J.	489	468	470	459	446	419	388	361	346	340	331	310	307	6 < 15 J.
15 < 21 J.	287	296	304	302	323	340	360	362	360	352	324	316	284	15 < 21 J.
21 < 30 J.	357	371	380	388	404	412	424	446	466	470	491	510	528	21 < 30 J.
30 < 60 J.	1.794	1.777	1.771	1.769	1.764	1.774	1.771	1.774	1.759	1.752	1.761	1.749	1.740	30 < 60 J.
60 < 65 J.	245	230	239	254	257	244	246	242	244	258	270	287	310	60 < 65 J.
65 < 75 J.	450	471	475	474	474	482	479	473	467	462	457	448	454	65 < 75 J.
ab 75 J.	324	317	320	325	335	341	354	375	399	416	420	440	442	ab 75 J.
<b>Summe</b>	<b>4.178</b>	<b>4.155</b>	<b>4.165</b>	<b>4.174</b>	<b>4.183</b>	<b>4.192</b>	<b>4.201</b>	<b>4.209</b>	<b>4.217</b>	<b>4.226</b>	<b>4.235</b>	<b>4.243</b>	<b>4.251</b>	
	2021	2022	2023	2024	2025	2026	2027	2028	2029	2030	2031	2032	2033	
0 < 3 J.	98	101	104	106	109	110	112	112	112	111	110	107	105	0 < 3 J.
3 < 6 J.	93	95	98	101	103	106	108	111	113	114	115	115	113	3 < 6 J.
6 < 15 J.	284	284	283	283	286	289	294	300	307	315	323	331	338	6 < 15 J.
15 < 21 J.	277	262	257	250	229	227	202	201	199	197	196	198	200	15 < 21 J.
21 < 30 J.	542	547	540	521	524	511	496	467	432	402	385	378	369	21 < 30 J.
30 < 60 J.	1.729	1.713	1.678	1.658	1.641	1.627	1.632	1.632	1.639	1.638	1.645	1.623	1.620	30 < 60 J.
60 < 65 J.	322	331	374	398	409	411	416	396	380	374	356	352	332	60 < 65 J.
65 < 75 J.	470	485	485	503	522	537	558	610	649	680	693	707	726	65 < 75 J.
ab 75 J.	443	448	455	459	466	476	479	472	475	475	484	495	497	ab 75 J.
<b>Summe</b>	<b>4.259</b>	<b>4.266</b>	<b>4.273</b>	<b>4.280</b>	<b>4.287</b>	<b>4.293</b>	<b>4.299</b>	<b>4.303</b>	<b>4.305</b>	<b>4.307</b>	<b>4.306</b>	<b>4.305</b>	<b>4.301</b>	



## Anteile der Altersgruppen an der Gesamtbevölkerung

**Rheinisch-Bergischer  
Kreis**



**Überblick 3**  
Alle Altersgruppen

Basis-Jahr: <b>2008</b>
-------------------------

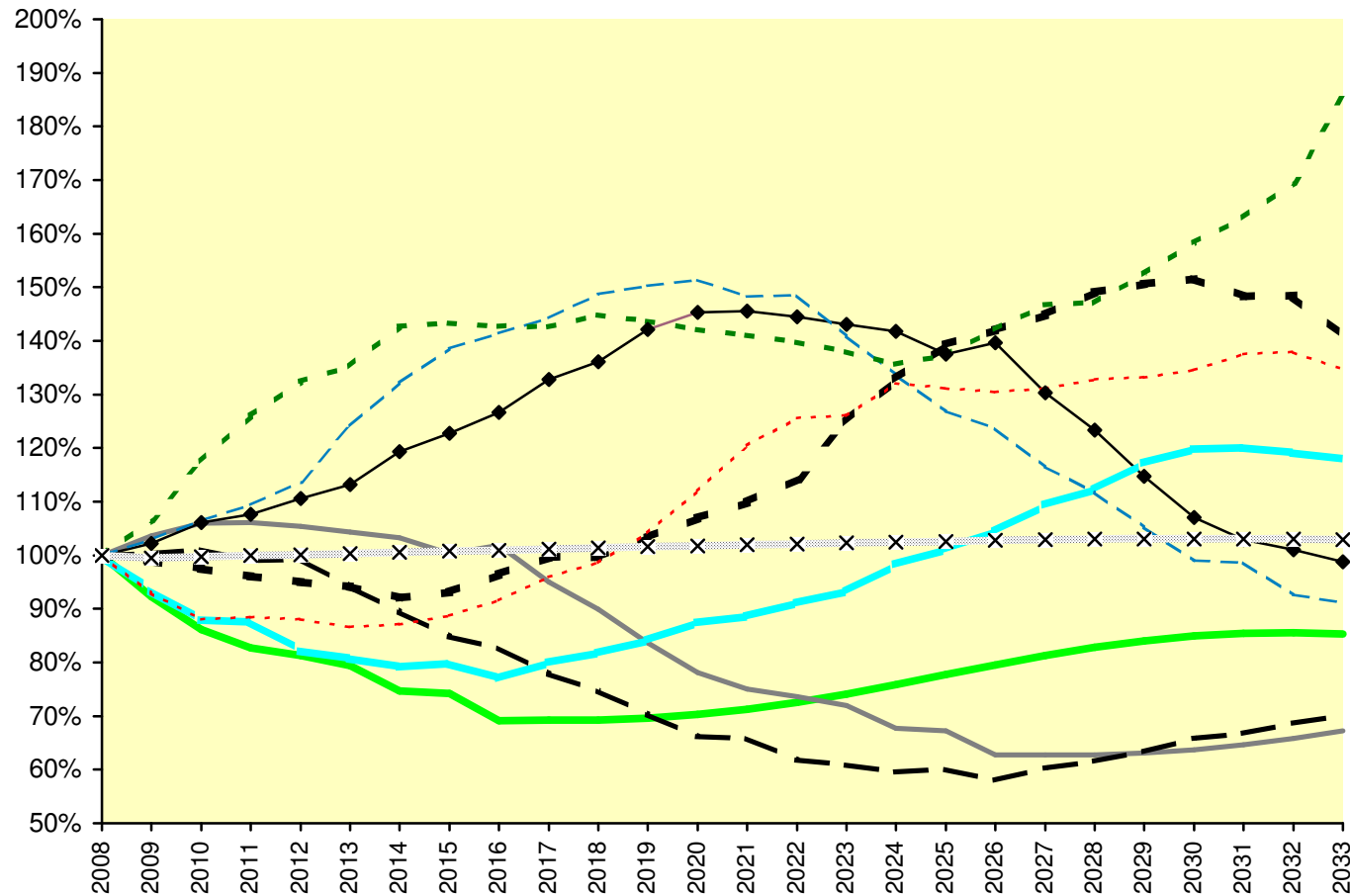
Bev. ges.

Marialinden

Rheinisch-Bergischer Kreis

	2008	2009	2010	2011	2012	2013	2014	2015	2016	2017	2018	2019	2020	
0 < 10 J.	438	404	377	362	356	348	327	325	303	303	303	305	308	0 < 10 J.
10 < 20 J.	520	539	551	552	548	543	537	521	529	494	468	435	406	10 < 20 J.
20 < 30 J.	407	416	432	438	450	461	486	499	516	541	554	579	592	20 < 30 J.
30 < 40 J.	529	495	465	463	434	427	419	422	408	423	433	445	463	30 < 40 J.
40 < 50 J.	747	749	755	740	741	704	668	634	618	581	558	526	494	40 < 50 J.
50 < 60 J.	518	533	552	566	589	643	685	718	733	747	770	779	784	50 < 60 J.
60 < 70 J.	510	504	497	490	484	480	470	475	492	508	508	527	546	60 < 70 J.
70 < 80 J.	299	319	351	377	396	405	427	428	427	426	433	430	425	70 < 80 J.
ab 80 J.	210	195	185	185	185	182	183	186	192	201	207	219	235	ab 80 J.
<b>insgesamt</b>	<b>4.178</b>	<b>4.155</b>	<b>4.165</b>	<b>4.174</b>	<b>4.183</b>	<b>4.192</b>	<b>4.201</b>	<b>4.209</b>	<b>4.217</b>	<b>4.226</b>	<b>4.235</b>	<b>4.243</b>	<b>4.251</b>	<b>insgesamt</b>
	<b>2021</b>	<b>2022</b>	<b>2023</b>	<b>2024</b>	<b>2025</b>	<b>2026</b>	<b>2027</b>	<b>2028</b>	<b>2029</b>	<b>2030</b>	<b>2031</b>	<b>2032</b>	<b>2033</b>	
0 < 10 J.	312	318	325	332	340	348	356	363	368	372	374	375	374	0 < 10 J.
10 < 20 J.	390	383	374	352	350	326	327	327	328	331	336	342	349	10 < 20 J.
20 < 30 J.	593	588	582	577	560	568	530	502	467	436	419	411	402	20 < 30 J.
30 < 40 J.	469	482	493	520	535	552	579	594	620	634	635	630	624	30 < 40 J.
40 < 50 J.	492	462	454	445	448	434	450	460	473	492	499	513	524	40 < 50 J.
50 < 60 J.	768	769	730	693	657	641	603	579	545	513	511	480	472	50 < 60 J.
60 < 70 J.	561	583	637	678	710	724	739	760	768	773	756	757	718	60 < 70 J.
70 < 80 J.	422	418	413	406	411	425	439	440	456	473	487	507	555	70 < 80 J.
ab 80 J.	253	264	265	277	275	274	275	279	280	283	289	290	283	ab 80 J.
<b>insgesamt</b>	<b>4.259</b>	<b>4.266</b>	<b>4.273</b>	<b>4.280</b>	<b>4.287</b>	<b>4.293</b>	<b>4.299</b>	<b>4.303</b>	<b>4.305</b>	<b>4.307</b>	<b>4.306</b>	<b>4.305</b>	<b>4.301</b>	<b>insgesamt</b>

## Relative Veränderungen in 10er-Altersgruppen



**Rheinisch-Bergischer Kreis**

- 0 < 10 J.
- 10 < 20 J.
- ◆— 20 < 30 J.
- 30 < 40 J.
- - - 40 < 50 J.
- - - 50 < 60 J.
- - -■- - - 60 < 70 J.
- - - 70 < 80 J.
- - - ab 80 J.
- - - x - - - insgesamt

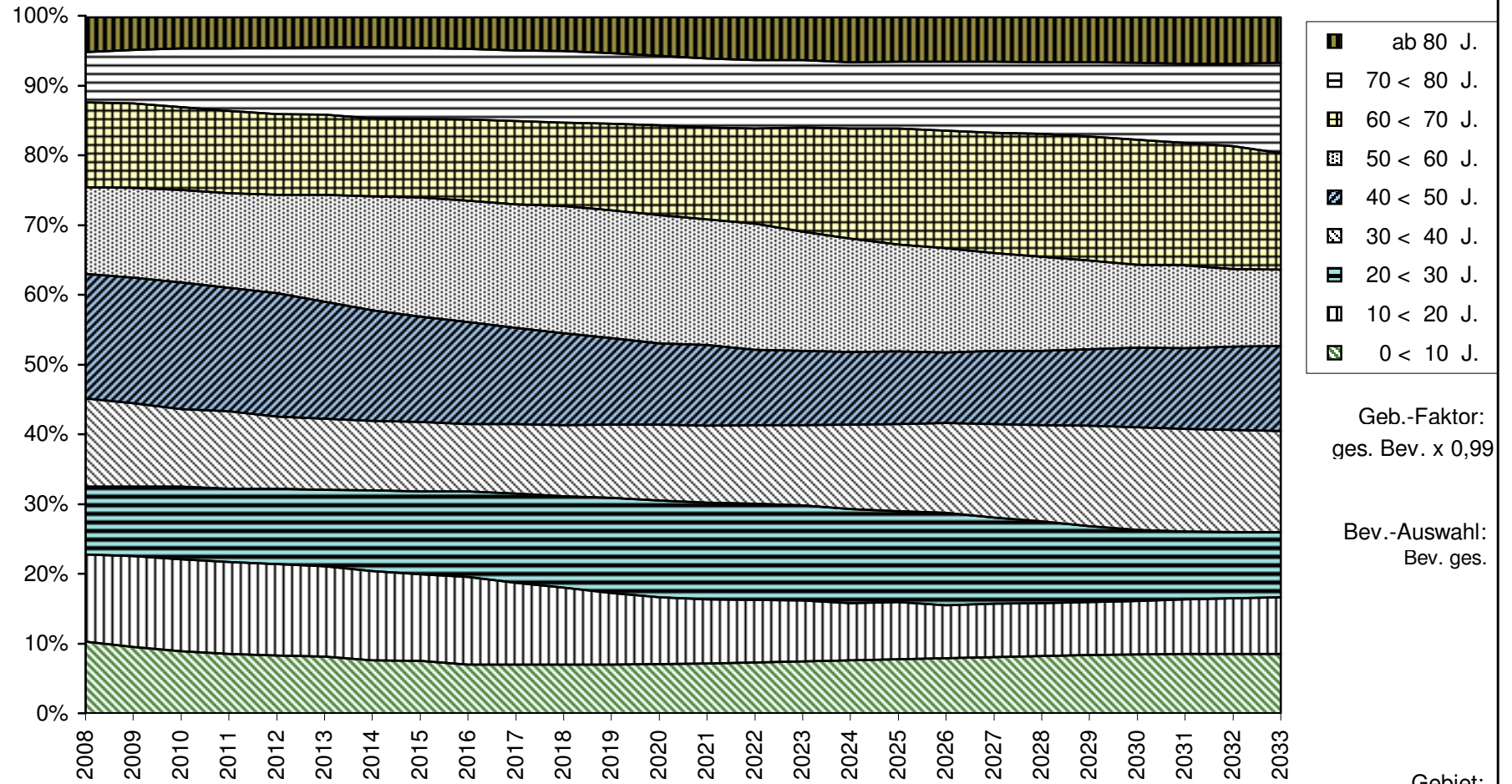
Geb.-Faktor:  
ges. Bev. x 0,99

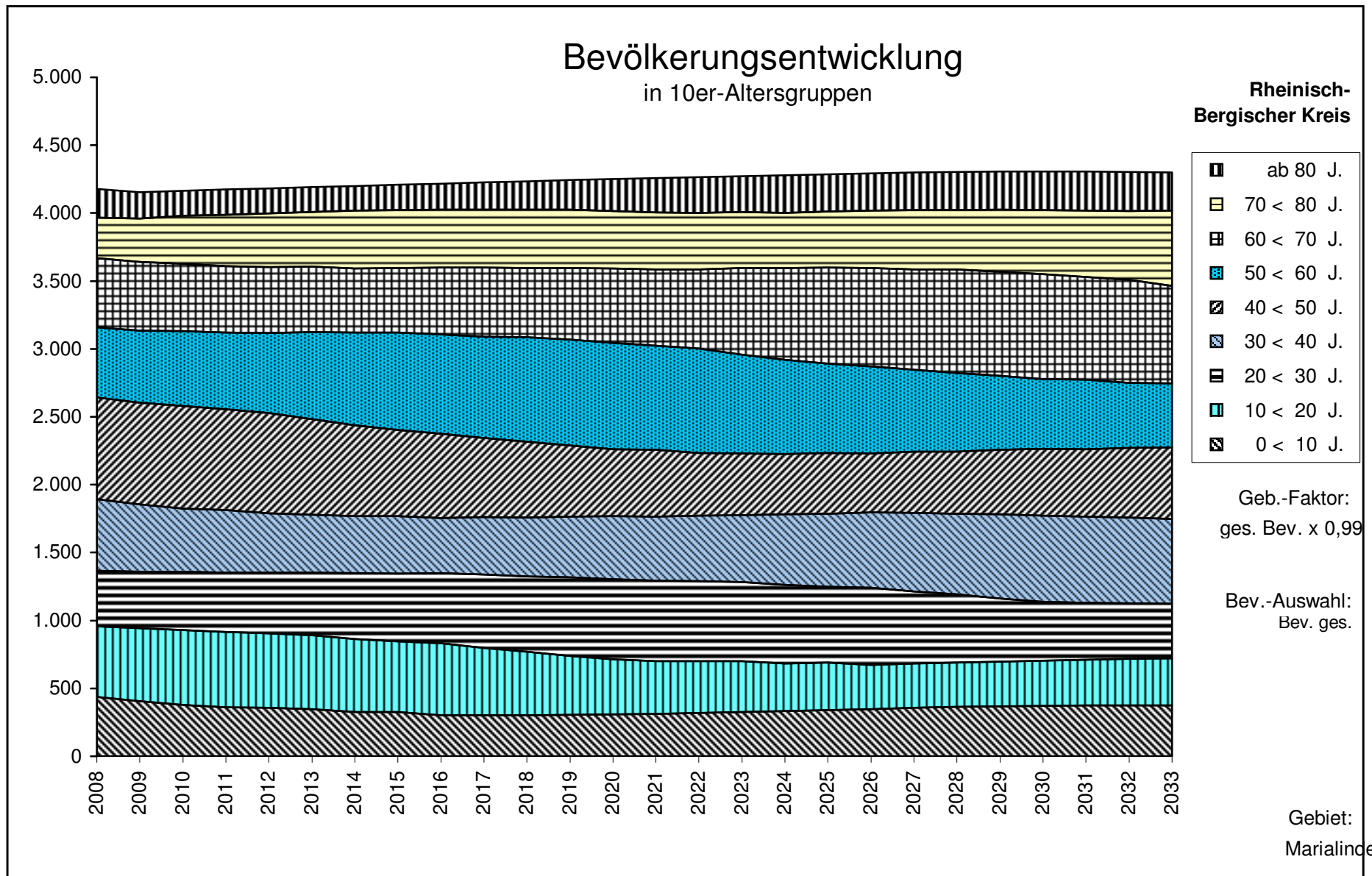
Bev.-Auswahl:  
Bev. ges.

Gebiet:  
Marialinden

## Anteile von 10er-Altersgruppen an der Gesamtbevölkerung

**Rheinisch-Bergischer Kreis**



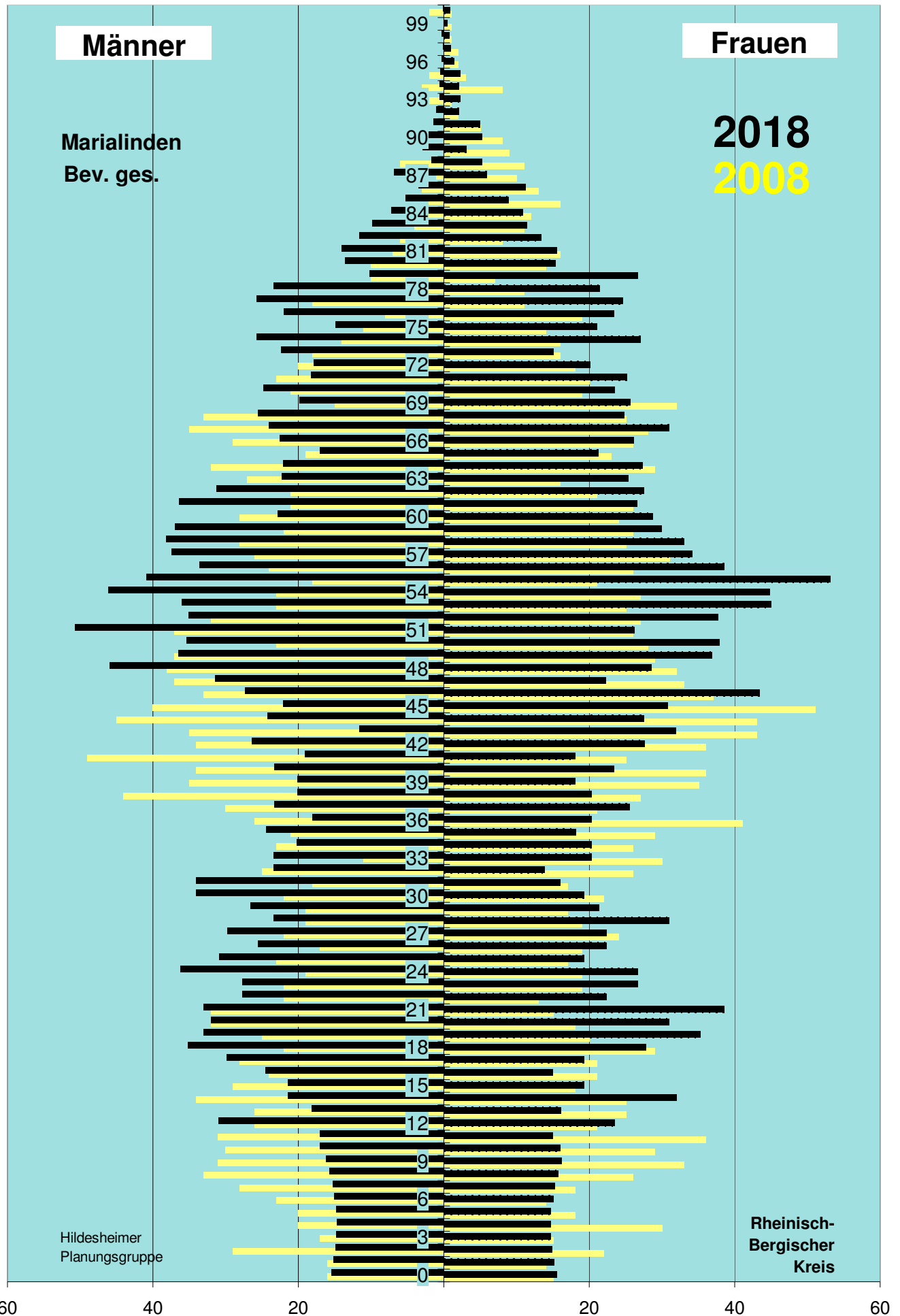


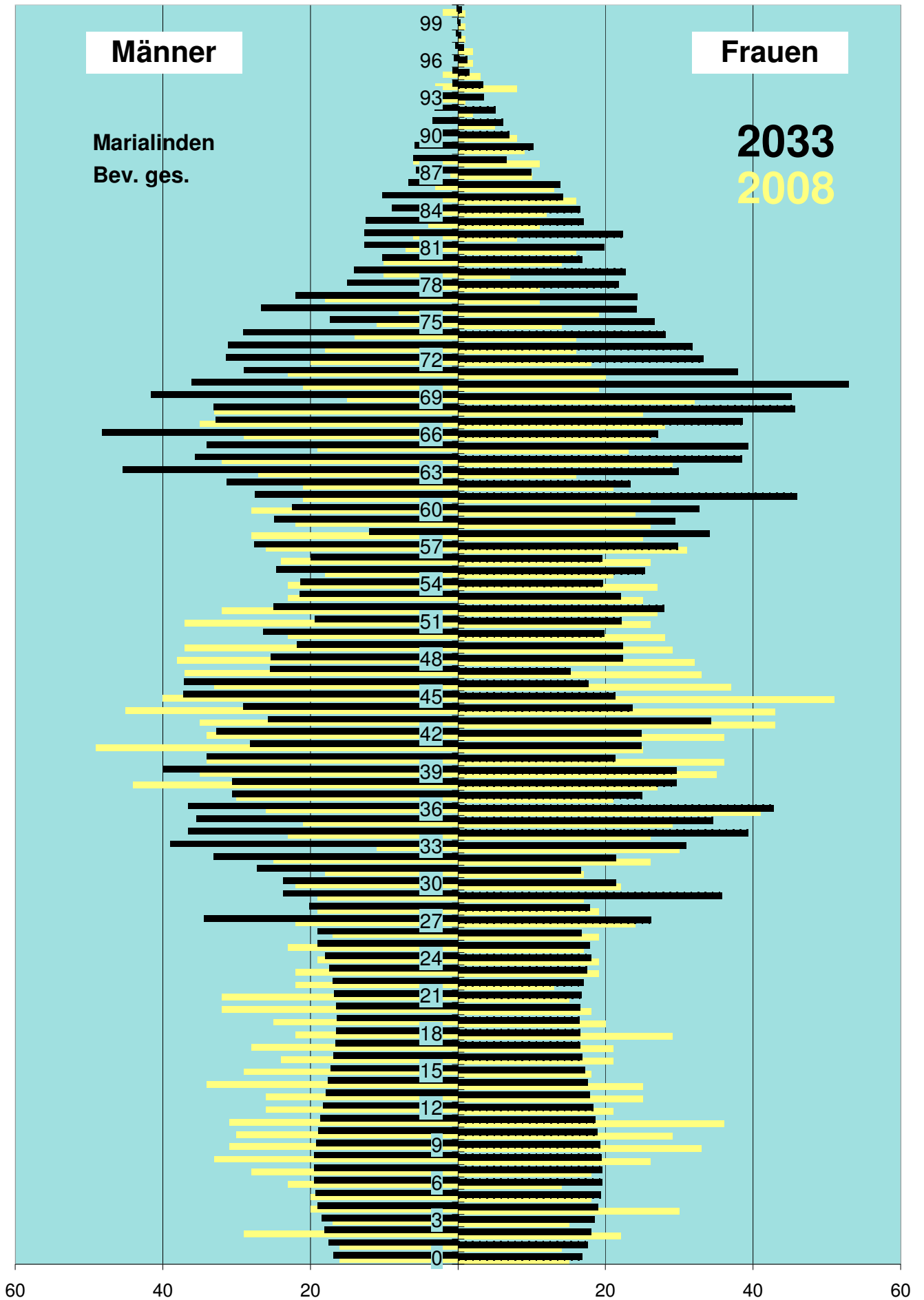
A u s g a n g s d a t e n							
Alter	Basis-J.		2008 B +10		2018 B +25		2033
	weibl	männl	weibl	männl	weibl	männl	
0	15	16	15	15	17	17	
1	14	16	15	15	18	18	
2	22	29	15	15	18	18	
3	15	17	15	15	19	19	
4	30	20	15	15	19	19	
5	18	20	15	15	19	19	
6	14	23	15	15	19	19	
7	18	28	15	15	19	19	
8	26	33	16	16	19	19	
9	33	31	16	16	19	19	
10	29	30	16	17	19	19	
11	36	31	15	17	19	19	
12	21	26	24	31	18	18	
13	25	26	16	18	18	18	
14	25	34	32	21	18	18	
15	18	29	19	21	17	17	
16	21	24	15	25	17	17	
17	21	28	19	30	17	17	
18	29	22	28	35	16	16	
19	20	25	35	33	16	16	
20	18	32	31	32	16	16	
21	15	32	38	33	17	17	
22	13	22	22	28	17	17	
23	19	22	27	28	17	17	
24	19	19	27	36	18	18	
25	17	23	19	31	18	19	
26	19	17	22	26	17	19	
27	24	22	22	30	26	34	
28	19	19	31	23	18	20	
29	17	19	21	27	36	24	
30	22	22	19	34	21	24	
31	17	18	16	34	17	27	
32	26	25	14	23	21	33	
33	30	11	20	23	31	39	
34	26	23	20	20	39	37	
35	29	21	18	24	34	35	
36	41	26	20	18	43	37	
37	21	30	26	23	25	31	
38	27	44	20	20	30	31	
39	35	35	18	20	30	40	
40	36	34	23	23	21	34	
41	25	49	18	19	25	28	
42	36	34	28	26	25	33	
43	43	35	32	12	34	26	
44	43	45	28	24	24	29	
45	51	40	31	22	21	37	
46	37	33	43	27	18	37	
47	33	37	22	31	15	25	
48	32	38	28	46	22	25	
49	29	37	37	36	22	22	
50	28	23	38	35	20	26	

A u s g a n g s d a t e n							
Alter	Basis-J.		2008 B +10		2018 B +25		2033
	weibl	männl	weibl	männl	weibl	männl	
51	26	37	26	51	22	19	
52	27	32	38	35	28	25	
53	25	23	45	36	22	21	
54	27	23	45	46	20	21	
55	21	18	53	41	25	25	
56	26	24	38	34	19	20	
57	31	26	34	37	30	28	
58	25	28	33	38	34	12	
59	26	22	30	37	29	25	
60	24	28	29	23	33	22	
61	26	21	27	36	46	28	
62	21	21	28	31	23	31	
63	16	27	25	22	30	45	
64	29	32	27	22	38	36	
65	23	19	21	17	39	34	
66	26	29	26	22	27	48	
67	28	35	31	24	39	33	
68	25	33	25	26	46	33	
69	32	15	26	20	45	42	
70	19	21	23	25	53	36	
71	20	23	25	18	38	29	
72	18	20	20	18	33	31	
73	16	18	15	22	32	31	
74	16	14	27	26	28	29	
75	14	11	21	15	27	17	
76	19	8	23	22	24	27	
77	11	18	25	26	24	22	
78	11	5	21	23	22	15	
79	7	10	27	10	23	14	
80	14	10	15	14	17	10	
81	16	7	16	14	20	13	
82	8	6	13	12	22	13	
83	11	4	11	10	17	12	
84	12	5	11	7	17	9	
85	16	5	9	5	14	10	
86	13	3	11	3	14	7	
87	10	1	6	7	10	6	
88	11	6	5	2	7	6	
89	9	0	3	3	10	6	
90	8	0	5	2	7	3	
91	5	0	5	1	6	3	
92	2	0	2	1	5	3	
93	1	2	2	1	3	2	
94	8	3	2	1	3	1	
95	3	2	2	0	2	1	
96	2	0	1	0	1	1	
97	2	0	1	0	1	0	
98	1	0	1	0	0	0	
99	1	0	0	0	0	0	
> 99	1	2	1	0	1	0	

Tabelle d a t e n						
Lebensbaum 10						
Lebensbaum 25			Lebensbaum 25			
	Basis-J.	2008	B +10	2018	B +25	2033
0	15	-16	15	-15	17	-17
1	14	-16	15	-15	18	-18
2	22	-29	15	-15	18	-18
3	15	-17	15	-15	19	-19
4	30	-20	15	-15	19	-19
5	18	-20	15	-15	19	-19
6	14	-23	15	-15	19	-19
7	18	-28	15	-15	19	-19
8	26	-33	16	-16	19	-19
9	33	-31	16	-16	19	-19
10	29	-30	16	-17	19	-19
11	36	-31	15	-17	19	-19
12	21	-26	24	-31	18	-18
13	25	-26	16	-18	18	-18
14	25	-34	32	-21	18	-18
15	18	-29	19	-21	17	-17
16	21	-24	15	-25	17	-17
17	21	-28	19	-30	17	-17
18	29	-22	28	-35	16	-16
19	20	-25	35	-33	16	-16
20	18	-32	31	-32	16	-16
21	15	-32	38	-33	17	-17
22	13	-22	22	-28	17	-17
23	19	-22	27	-28	17	-17
24	19	-19	27	-36	18	-18
25	17	-23	19	-31	18	-19
26	19	-17	22	-26	17	-19
27	24	-22	22	-30	26	-34
28	19	-19	31	-23	18	-20
29	17	-19	21	-27	36	-24
30	22	-22	19	-34	21	-24
31	17	-18	16	-34	17	-27
32	26	-25	14	-23	21	-33
33	30	-11	20	-23	31	-39
34	26	-23	20	-20	39	-37
35	29	-21	18	-24	34	-35
36	41	-26	20	-18	43	-37
37	21	-30	26	-23	25	-31
38	27	-44	20	-20	30	-31
39	35	-35	18	-20	30	-40
40	36	-34	23	-23	21	-34
41	25	-49	18	-19	25	-28
42	36	-34	28	-26	25	-33
43	43	-35	32	-12	34	-26
44	43	-45	28	-24	24	-29
45	51	-40	31	-22	21	-37
46	37	-33	43	-27	18	-37
47	33	-37	22	-31	15	-25
48	32	-38	28	-46	22	-25
49	29	-37	37	-36	22	-22
50	28	-23	38	-35	20	-26

Tabellendaten						
Lebensbaum 10						
Lebensbaum 25			Lebensbaum 25			
	Basis-J.	2008	B +10	2018	B +25	2033
51	26	-37	26	-51	22	-19
52	27	-32	38	-35	28	-25
53	25	-23	45	-36	22	-21
54	27	-23	45	-46	20	-21
55	21	-18	53	-41	25	-25
56	26	-24	38	-34	19	-20
57	31	-26	34	-37	30	-28
58	25	-28	33	-38	34	-12
59	26	-22	30	-37	29	-25
60	24	-28	29	-23	33	-22
61	26	-21	27	-36	46	-28
62	21	-21	28	-31	23	-31
63	16	-27	25	-22	30	-45
64	29	-32	27	-22	38	-36
65	23	-19	21	-17	39	-34
66	26	-29	26	-22	27	-48
67	28	-35	31	-24	39	-33
68	25	-33	25	-26	46	-33
69	32	-15	26	-20	45	-42
70	19	-21	23	-25	53	-36
71	20	-23	25	-18	38	-29
72	18	-20	20	-18	33	-31
73	16	-18	15	-22	32	-31
74	16	-14	27	-26	28	-29
75	14	-11	21	-15	27	-17
76	19	-8	23	-22	24	-27
77	11	-18	25	-26	24	-22
78	11	-5	21	-23	22	-15
79	7	-10	27	-10	23	-14
80	14	-10	15	-14	17	-10
81	16	-7	16	-14	20	-13
82	8	-6	13	-12	22	-13
83	11	-4	11	-10	17	-12
84	12	-5	11	-7	17	-9
85	16	-5	9	-5	14	-10
86	13	-3	11	-3	14	-7
87	10	-1	6	-7	10	-6
88	11	-6	5	-2	7	-6
89	9	0	3	-3	10	-6
90	8	0	5	-2	7	-3
91	5	0	5	-1	6	-3
92	2	0	2	-1	5	-3
93	1	-2	2	-1	3	-2
94	8	-3	2	-1	3	-1
95	3	-2	2	0	2	-1
96	2	0	1	0	1	-1
97	2	0	1	0	1	0
98	1	0	1	0	0	0
99	1	0	0	0	0	0
> 99	1	-2	1	0	1	0





Entwicklung der Einwohnerzahlen und Einwohnerdichte  
im Rheinisch-Bergischen Kreis

Abt. 67 / Statistik  
Herr Prediger 2510

Gebiete	Nr.	Fläche in qkm	Einwohner am 1.1.2008		Einwohner am 1.1.2033		Veränderung (Sp.6 / Sp.4)
			Anzahl	Einw / qkm	Anzahl	Einw / qkm	
Sp. 1	Sp. 2	Sp. 3	Sp. 4	Sp. 5	Sp. 6	Sp. 7	Sp. 8
<b>Stadt Berg. Gladbach</b>		<b>83,12</b>	<b>110.390</b>	<b>1.328</b>	<b>108.574</b>	<b>1.306</b>	<b>98,4%</b>
Paffrath	1	11,39	27.757	2.437	27.702	2.432	99,8%
Gladbach	2	13,58	29.656	2.184	29.595	2.179	99,8%
Sand	3	13,09	4.094	313	4.085	312	99,8%
Herkenrath	4	15,21	6.031	397	6.199	408	102,8%
Bensberg	5	17,84	19.945	1.118	19.691	1.104	98,7%
Refrath	6	12,01	22.907	1.907	21.302	1.774	93,0%
<b>Stadt Burscheid *</b>		<b>27,38</b>	<b>19.604</b>	<b>716</b>	<b>20.482</b>	<b>748</b>	<b>104,5%</b>
Stadtteil 1	7	19,91	12.729	639	13.113	659	103,0%
Stadtteil 2	8	7,47	6.871	920	7.374	987	107,3%
<b>Gemeinde Kürten *</b>		<b>67,55</b>	<b>20.594</b>	<b>305</b>	<b>21.856</b>	<b>324</b>	<b>106,1%</b>
Kürten	9	19,79	5.748	290	6.207	314	108,0%
Olpe	10	11,29	1.919	170	2.234	198	116,4%
Biesfeld	11	15,59	5.528	355	5.524	354	99,9%
Dürscheid	12	4,89	3.065	627	3.197	654	104,3%
Bechen	13	15,99	4.332	271	4.702	294	108,5%
<b>Stadt Leichlingen *</b>		<b>37,33</b>	<b>29.094</b>	<b>779</b>	<b>28.331</b>	<b>759</b>	<b>97,4%</b>
Westl. d. Wupper	14	6,39	10.829	1.695	10.908	1.707	100,7%
Östl. d. Wupper	15	3,98	7.879	1.980	7.474	1.878	94,9%
Außenortschaften	16	15,24	4.541	298	4.029	264	88,7%
Witzhelden	17	11,72	5.643	481	5.718	488	101,3%
<b>Gemeinde Odenthal *</b>		<b>39,97</b>	<b>16.373</b>	<b>410</b>	<b>16.585</b>	<b>415</b>	<b>101,3%</b>
Odenthal	18	7,29	4.663	640	4.383	601	94,0%
Altenberg, Blecher	19	4,86	3.627	746	3.642	749	100,4%
Neschen, Scheuren	20	14,28	1.983	139	2.090	146	105,4%
Eikamp, Höffe	21	9,59	2.411	251	2.741	286	113,7%
Voiswinkel	22	3,95	3.689	934	3.729	944	101,1%
<b>Stadt Overath *</b>		<b>68,84</b>	<b>28.438</b>	<b>413</b>	<b>29.032</b>	<b>422</b>	<b>102,1%</b>
Overath	23	21,26	7.939	373	7.651	360	96,4%
Heiligenhaus	24	3,75	3.523	939	3.696	986	104,9%
Marialinden	25	18,72	4.178	223	4.301	230	102,9%
Steinenbrück	26	6,57	5.355	815	5.514	839	103,0%
Vilkerath	27	8,93	3.099	347	3.442	385	111,1%
Immekeppel	28	5,19	2.026	390	2.068	398	102,1%
Untereschbach	29	2,20	1.385	630	1.465	666	105,8%
Brombach	30	2,22	931	419	887	400	95,3%
<b>Stadt Rösrath *</b>		<b>38,82</b>	<b>29.284</b>	<b>754</b>	<b>29.755</b>	<b>766</b>	<b>101,6%</b>
Rösrath	31	15,43	13.199	855	14.004	908	106,1%
Hoffnungstal	32	2,95	7.754	2.628	7.744	2.625	99,9%
Forsbach	33	7,50	6.467	862	6.244	833	96,6%
Kleineichen	34	12,94	1.864	144	1.754	136	94,1%
<b>Stadt Wermelskirchen *</b>		<b>74,66</b>	<b>37.571</b>	<b>503</b>	<b>37.316</b>	<b>500</b>	<b>99,3%</b>
Innenstadt	35	4,86	15.161	3.120	14.133	2.908	93,2%
Wüstenhof	36	3,74	1.864	498	1.776	475	95,3%
Eipringhausen	37	8,07	1.902	236	2.017	250	106,0%
Tente	38	11,83	6.342	536	6.896	583	108,7%
Hünger	39	5,99	2.921	488	2.872	479	98,3%
Dabringhausen	40	8,34	4.777	573	4.876	585	102,1%
Dabringhausen Süd	41	14,63	1.008	69	1.045	71	103,6%
Dhünn	42	17,20	3.469	202	3.536	206	101,9%
<b>Rh.-Bergischer Kreis</b>		<b>437,67</b>	<b>291.348</b>	<b>666</b>	<b>291.930</b>	<b>667</b>	<b>100,2%</b>

\* Die Einwohnerzahl der Stadt/Gemeinde ist größer als die Summe der Einwohnerzahlen der Stadtteile/Gemeindeteile, weil die Stadt/Gemeinde nicht alle Einwohner einem Stadtteil/Gemeindeteil zugeordnet hat.