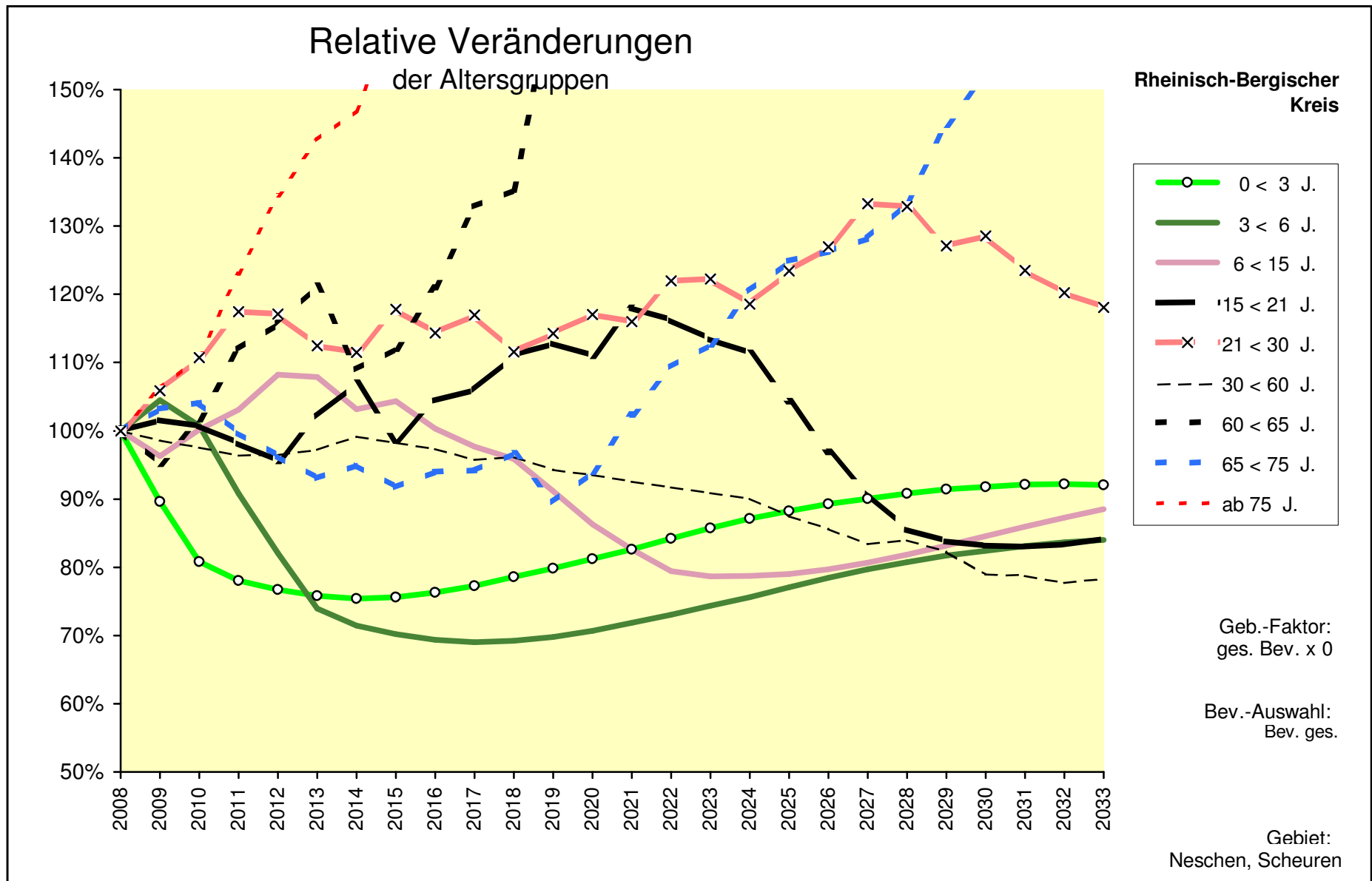


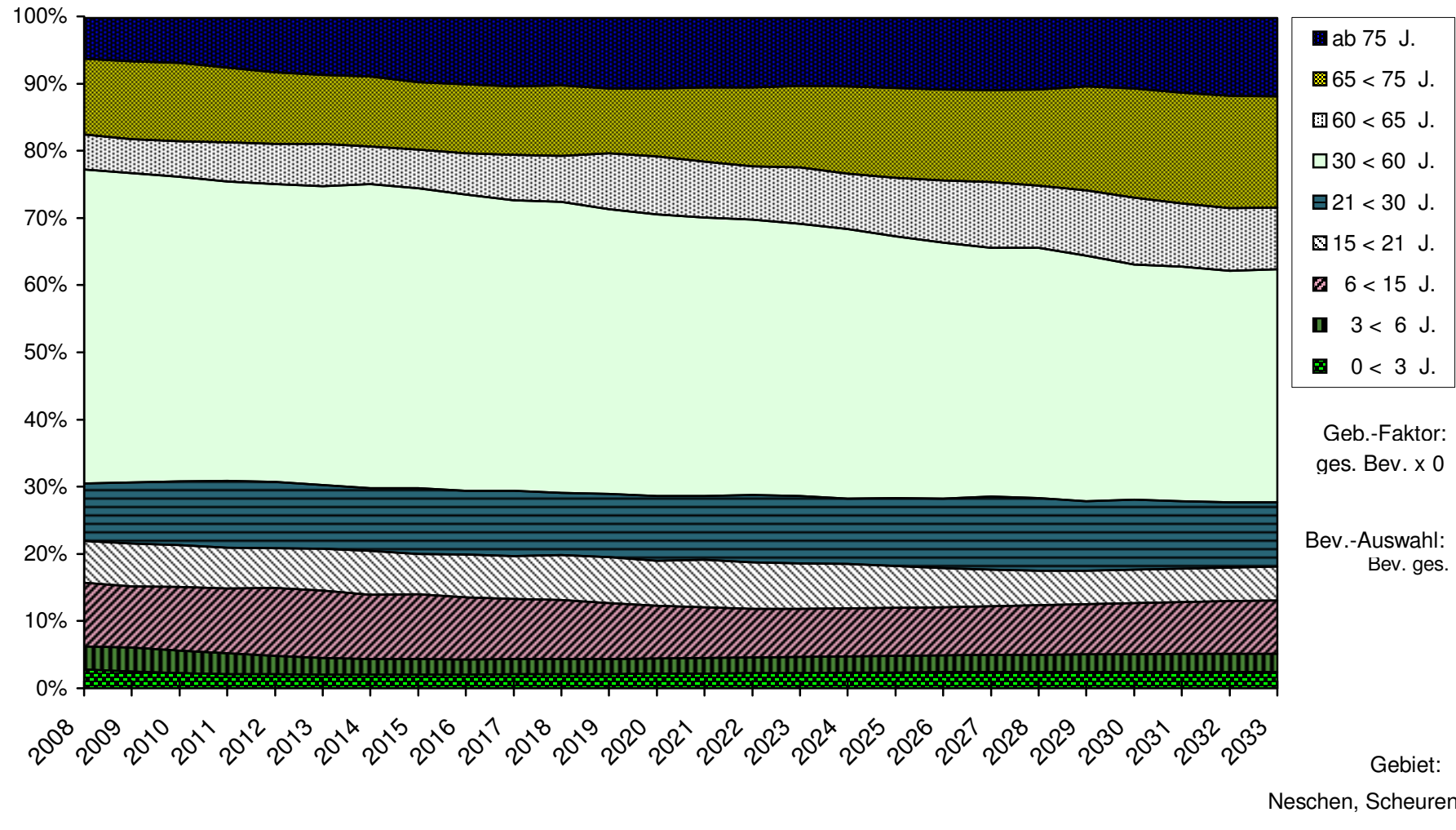
Alle Altersgruppen	Bev. ges.						Neschen, Scheuren							
	2008	2013	2018	2023	2028	2033	2008	2013	2018	2023	2028	2033		
0 < 5 J.	108	78	78	85	91	93	0 < 5 J.	100%	71,8%	72,3%	78,5%	83,9%	85,8%	0 < 5 J.
5 < 10 J.	106	111	80	81	88	94	5 < 10 J.	100%	104,9%	75,9%	76,3%	82,9%	88,7%	5 < 10 J.
10 < 15 J.	101	109	115	83	84	91	10 < 15 J.	100%	108,1%	114,2%	82,6%	83,1%	90,3%	10 < 15 J.
15 < 20 J.	100	104	113	120	87	87	15 < 20 J.	100%	104,0%	113,2%	119,6%	86,5%	87,1%	15 < 20 J.
20 < 25 J.	108	103	108	117	124	90	20 < 25 J.	100%	95,2%	99,7%	108,6%	114,8%	83,0%	20 < 25 J.
25 < 30 J.	86	111	107	112	121	128	25 < 30 J.	100%	129,1%	123,8%	129,7%	141,3%	149,3%	25 < 30 J.
30 < 35 J.	123	88	115	110	115	126	30 < 35 J.	100%	71,8%	93,4%	89,6%	93,9%	102,2%	30 < 35 J.
35 < 40 J.	177	126	91	119	114	119	35 < 40 J.	100%	71,3%	51,6%	67,1%	64,4%	67,5%	35 < 40 J.
40 < 45 J.	186	181	130	94	123	118	40 < 45 J.	100%	97,4%	70,0%	50,7%	65,9%	63,3%	40 < 45 J.
45 < 50 J.	171	189	186	134	97	126	45 < 50 J.	100%	110,8%	108,8%	78,2%	56,7%	73,6%	45 < 50 J.
50 < 55 J.	141	173	193	190	136	99	50 < 55 J.	100%	122,8%	137,0%	134,5%	96,8%	70,1%	50 < 55 J.
55 < 60 J.	128	141	175	195	192	138	55 < 60 J.	100%	110,5%	136,6%	152,3%	149,6%	107,7%	55 < 60 J.
60 < 65 J.	104	126	141	174	194	190	60 < 65 J.	100%	121,3%	135,3%	167,2%	186,2%	183,1%	60 < 65 J.
65 < 70 J.	116	100	123	137	169	188	65 < 70 J.	100%	86,4%	105,7%	118,3%	146,0%	162,2%	65 < 70 J.
70 < 75 J.	107	107	93	114	128	158	70 < 75 J.	100%	100,2%	86,9%	106,5%	120,0%	147,7%	70 < 75 J.
ab 75 J.	121	173	208	211	223	245	ab 75 J.	100%	142,7%	171,6%	174,1%	184,5%	202,5%	ab 75 J.
insges.	1.983	2.022	2.056	2.075	2.086	2.090	insges.	100%	102,0%	103,7%	104,6%	105,2%	105,4%	insges.
	717	821	932	1.020	1.043	1.018	50 +	100%	114,5%	130,0%	142,3%	145,4%	142,0%	50 +

	2008	2009	2010	2011	2012	2013	2014	2015	2016	2017	2018	2019	2020	
0 < 3 J.	60	54	48	47	46	45	45	45	46	46	47	48	49	0 < 3 J.
3 < 6 J.	67	70	67	61	55	50	48	47	46	46	46	47	47	3 < 6 J.
6 < 15 J.	188	181	188	194	203	203	194	196	189	184	180	171	162	6 < 15 J.
15 < 21 J.	124	126	125	122	119	127	133	122	129	131	138	140	138	15 < 21 J.
21 < 30 J.	170	180	188	200	199	191	189	200	194	199	190	194	199	21 < 30 J.
30 < 60 J.	926	913	903	893	893	900	918	909	901	887	891	873	866	30 < 60 J.
60 < 65 J.	104	99	106	116	120	126	113	116	126	138	141	171	178	60 < 65 J.
65 < 75 J.	223	230	232	222	215	207	212	205	210	210	216	200	210	65 < 75 J.
ab 75 J.	121	129	134	149	163	173	178	196	203	209	208	217	217	ab 75 J.
Summe	1.983	1.981	1.993	2.003	2.013	2.022	2.030	2.037	2.044	2.050	2.056	2.061	2.065	
	2021	2022	2023	2024	2025	2026	2027	2028	2029	2030	2031	2032	2033	
0 < 3 J.	50	51	51	52	53	54	54	55	55	55	55	55	55	0 < 3 J.
3 < 6 J.	48	49	50	51	52	53	53	54	55	55	56	56	56	3 < 6 J.
6 < 15 J.	155	149	148	148	149	150	152	154	156	159	162	164	166	6 < 15 J.
15 < 21 J.	146	144	141	138	129	120	113	106	104	103	103	103	104	15 < 21 J.
21 < 30 J.	197	207	208	202	210	216	227	226	216	219	210	204	201	21 < 30 J.
30 < 60 J.	857	849	842	834	810	793	772	777	762	731	729	719	725	30 < 60 J.
60 < 65 J.	172	164	174	172	182	193	204	194	203	208	197	195	190	60 < 65 J.
65 < 75 J.	228	244	251	269	278	282	286	298	323	339	345	349	346	65 < 75 J.
ab 75 J.	215	215	211	213	217	223	224	223	214	220	232	243	245	ab 75 J.
Summe	2.069	2.072	2.075	2.078	2.080	2.082	2.084	2.086	2.087	2.089	2.089	2.090	2.090	



Anteile der Altersgruppen an der Gesamtbevölkerung

Rheinisch-Bergischer
Kreis



Überblick 3
Alle Altersgruppen

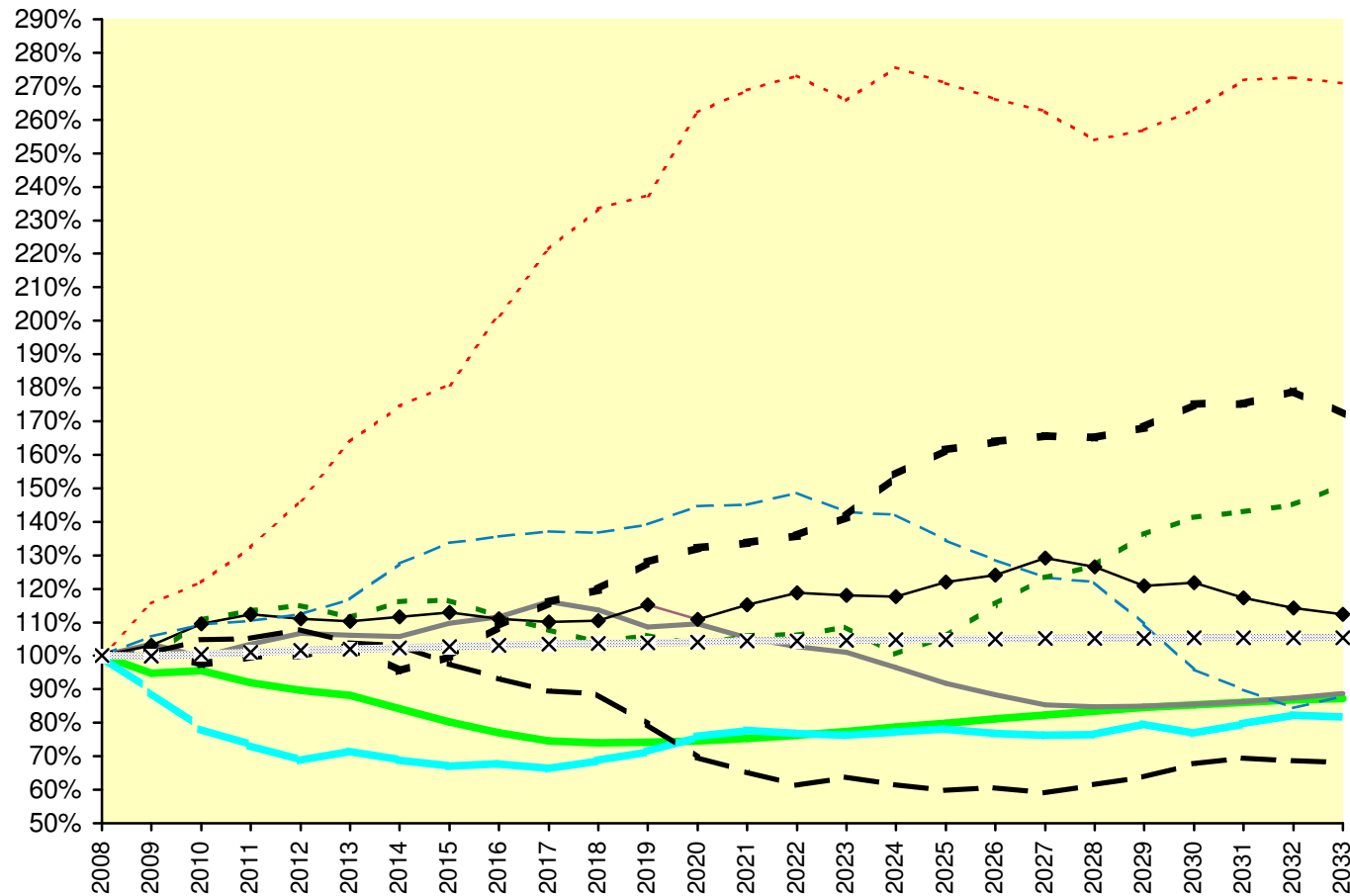
Basis-Jahr: 2008

Bev. ges. Neschen, Scheuren

Rheinisch-Bergischer Kreis

	2008	2009	2010	2011	2012	2013	2014	2015	2016	2017	2018	2019	2020	
0 < 10 J.	214	203	205	197	192	189	180	172	165	160	158	159	160	0 < 10 J.
10 < 20 J.	201	208	200	208	215	213	213	220	224	233	229	218	220	10 < 20 J.
20 < 30 J.	194	200	212	218	215	214	216	219	215	214	214	223	215	20 < 30 J.
30 < 40 J.	300	268	234	220	206	215	207	201	203	199	206	214	228	30 < 40 J.
40 < 50 J.	357	360	374	375	385	371	368	349	333	320	316	284	249	40 < 50 J.
50 < 60 J.	269	285	294	297	302	315	343	360	365	369	368	374	389	50 < 60 J.
60 < 70 J.	220	223	214	220	220	226	210	220	239	255	263	281	291	60 < 70 J.
70 < 80 J.	179	178	198	203	206	200	208	209	200	193	186	190	185	70 < 80 J.
ab 80 J.	49	57	60	65	72	80	86	89	99	109	114	116	128	ab 80 J.
insgesamt	1.983	1.981	1.993	2.003	2.013	2.022	2.030	2.037	2.044	2.050	2.056	2.061	2.065	insgesamt
	2021	2022	2023	2024	2025	2026	2027	2028	2029	2030	2031	2032	2033	
0 < 10 J.	161	163	166	168	171	174	176	179	181	183	184	186	187	0 < 10 J.
10 < 20 J.	212	207	203	194	185	178	172	171	171	172	173	176	178	10 < 20 J.
20 < 30 J.	223	230	229	228	237	241	250	245	234	236	228	222	218	20 < 30 J.
30 < 40 J.	233	231	229	232	235	231	229	230	239	231	239	247	245	30 < 40 J.
40 < 50 J.	233	219	228	220	214	216	211	219	228	242	248	245	243	40 < 50 J.
50 < 60 J.	390	400	385	382	362	346	332	328	295	258	242	227	237	50 < 60 J.
60 < 70 J.	294	299	311	338	355	361	365	363	370	385	385	394	379	60 < 70 J.
70 < 80 J.	190	190	194	180	189	207	221	227	244	253	256	260	270	70 < 80 J.
ab 80 J.	132	134	130	135	133	130	129	124	126	129	133	134	133	ab 80 J.
insgesamt	2.069	2.072	2.075	2.078	2.080	2.082	2.084	2.086	2.087	2.089	2.089	2.090	2.090	insgesamt

Relative Veränderungen in 10er-Altersgruppen



Rheinisch-Bergischer Kreis

- 0 < 10 J.
- 10 < 20 J.
- ◆— 20 < 30 J.
- 30 < 40 J.
- 40 < 50 J.
- - - 50 < 60 J.
- - -■- - - 60 < 70 J.
- - - 70 < 80 J.
- - - ab 80 J.
- - - x - - - insgesamt

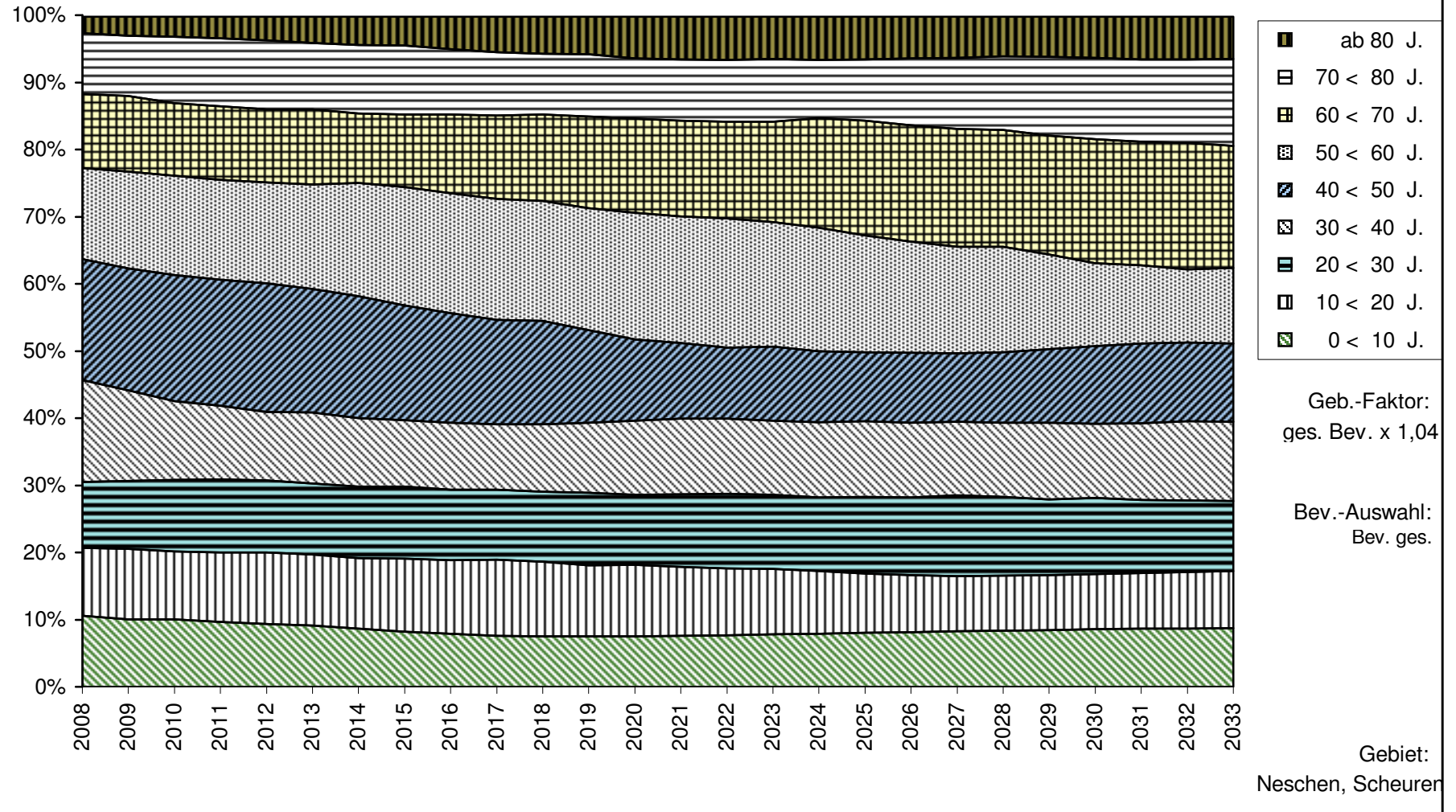
Geb.-Faktor:
ges. Bev. x 1,04

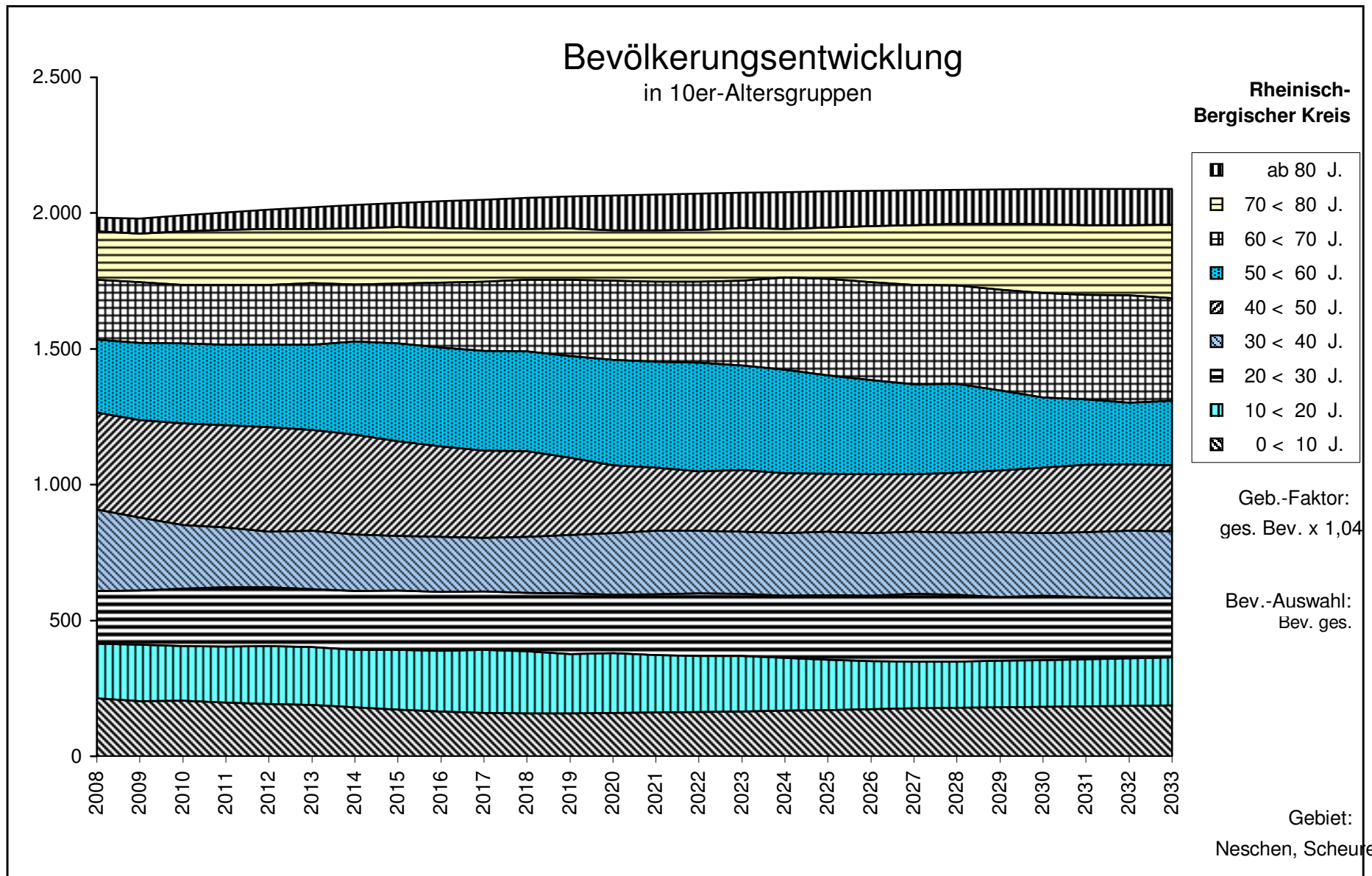
Bev.-Auswahl:
Bev. ges.

Gebiet:
Neschen, Scheuren

Anteile von 10er-Altersgruppen an der Gesamtbevölkerung

Rheinisch-Bergischer Kreis



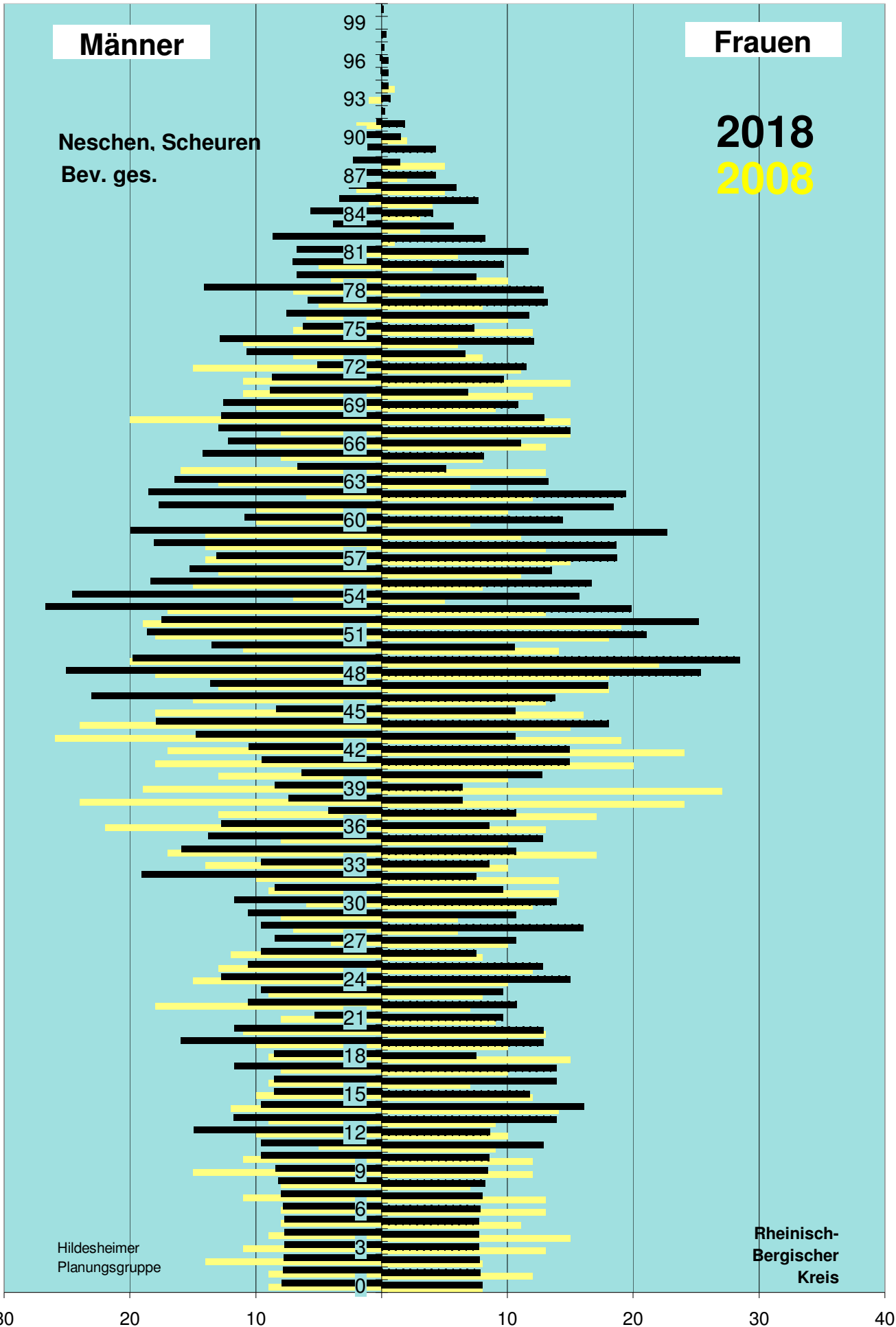


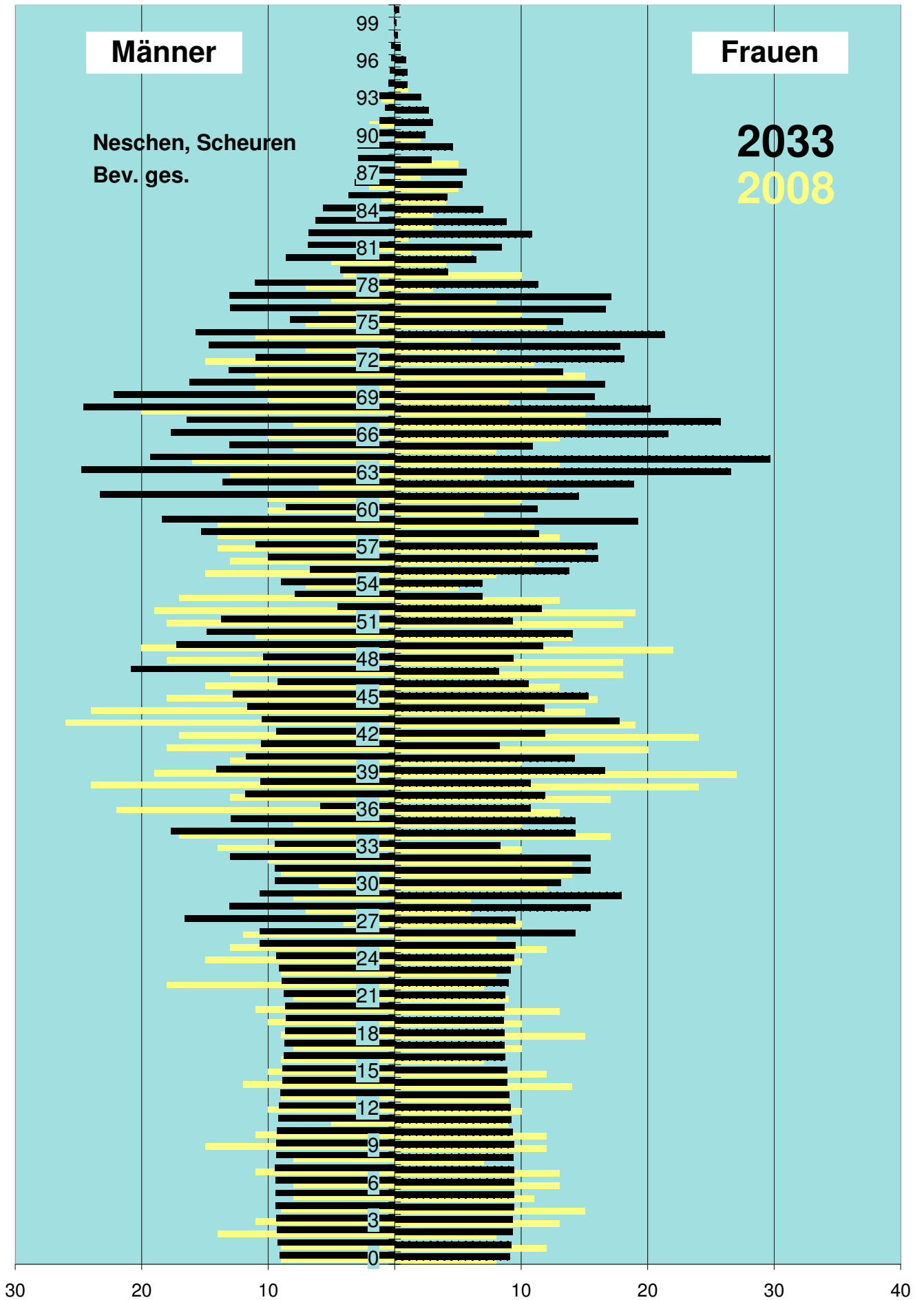
A u s g a n g s d a t e n						
Alter	Basis-J.	2008		2018		2033
	weibl	männl	weibl	männl	weibl	männl
0	8	9	8	8	9	9
1	12	9	8	8	9	9
2	8	14	8	8	9	9
3	13	11	8	8	9	9
4	15	9	8	8	9	9
5	11	8	8	8	9	9
6	13	8	8	8	9	9
7	13	11	8	8	9	9
8	7	8	8	8	9	9
9	12	15	8	8	9	9
10	12	11	9	10	9	9
11	9	5	13	10	9	9
12	10	10	9	15	9	9
13	9	9	14	12	9	9
14	14	12	16	10	9	9
15	12	10	12	9	9	9
16	7	9	14	9	9	9
17	10	8	14	12	9	9
18	15	9	7	9	9	9
19	10	10	13	16	9	9
20	13	11	13	12	9	9
21	9	8	10	5	9	9
22	7	18	11	11	9	9
23	8	9	10	10	9	9
24	10	15	15	13	9	9
25	12	13	13	11	10	11
26	8	12	7	10	14	11
27	10	4	11	9	10	17
28	6	7	16	10	15	13
29	6	8	11	11	18	11
30	12	6	14	12	13	9
31	14	9	10	8	15	9
32	14	10	7	19	15	13
33	10	14	9	10	8	9
34	17	17	11	16	14	18
35	10	8	13	14	14	13
36	13	22	9	13	11	6
37	17	13	11	4	12	12
38	24	24	6	7	11	11
39	27	19	6	8	17	14
40	10	13	13	6	14	12
41	20	18	15	10	8	11
42	24	17	15	11	12	9
43	19	26	11	15	18	11
44	15	24	18	18	12	12
45	16	18	11	8	15	13
46	13	15	14	23	11	9
47	18	13	18	14	8	21
48	18	18	25	25	9	10
49	22	20	28	20	12	17
50	14	11	11	14	14	15

A u s g a n g s d a t e n							
Alter	Basis-J.		2008 B +10		2018 B +25		2033
	weibl	männl	weibl	männl	weibl	männl	
51	18	18	21	19	9	14	
52	19	19	25	18	12	5	
53	13	17	20	27	7	8	
54	5	7	16	25	7	9	
55	8	15	17	18	14	7	
56	11	13	14	15	16	10	
57	15	14	19	13	16	11	
58	13	14	19	18	11	15	
59	11	14	23	20	19	18	
60	7	10	14	11	11	9	
61	10	10	18	18	15	23	
62	12	6	19	19	19	14	
63	7	13	13	16	27	25	
64	13	16	5	7	30	19	
65	8	8	8	14	11	13	
66	13	10	11	12	22	18	
67	15	8	15	13	26	16	
68	15	20	13	13	20	25	
69	9	10	11	13	16	22	
70	12	11	7	9	17	16	
71	15	11	10	9	13	13	
72	11	15	11	5	18	11	
73	8	7	7	11	18	15	
74	6	11	12	13	21	16	
75	12	7	7	6	13	8	
76	10	6	12	8	17	13	
77	8	5	13	6	17	13	
78	3	7	13	14	11	11	
79	10	4	8	7	4	4	
80	4	5	10	7	6	9	
81	6	2	12	7	8	7	
82	1	0	8	9	11	7	
83	3	0	6	4	9	6	
84	3	0	4	6	7	6	
85	4	1	8	3	4	4	
86	5	2	6	3	5	3	
87	2	0	4	2	6	2	
88	5	0	1	2	3	3	
89	0	0	4	1	5	3	
90	2	0	2	1	2	1	
91	0	2	2	0	3	1	
92	0	0	0	0	3	1	
93	0	1	1	0	2	1	
94	1	0	1	0	1	1	
95	0	0	1	0	1	0	
96	0	0	1	0	1	0	
97	0	0	0	0	0	0	
98	0	0	0	0	0	0	
99	0	0	0	0	0	0	
> 99	0	0	0	0	0	0	

Tabellendaten						
Lebensbaum 10						
Lebensbaum 25			Lebensbaum 25			
	Basis-J.	2008	B +10	2018	B +25	2033
0	8	-9	8	-8	9	-9
1	12	-9	8	-8	9	-9
2	8	-14	8	-8	9	-9
3	13	-11	8	-8	9	-9
4	15	-9	8	-8	9	-9
5	11	-8	8	-8	9	-9
6	13	-8	8	-8	9	-9
7	13	-11	8	-8	9	-9
8	7	-8	8	-8	9	-9
9	12	-15	8	-8	9	-9
10	12	-11	9	-10	9	-9
11	9	-5	13	-10	9	-9
12	10	-10	9	-15	9	-9
13	9	-9	14	-12	9	-9
14	14	-12	16	-10	9	-9
15	12	-10	12	-9	9	-9
16	7	-9	14	-9	9	-9
17	10	-8	14	-12	9	-9
18	15	-9	7	-9	9	-9
19	10	-10	13	-16	9	-9
20	13	-11	13	-12	9	-9
21	9	-8	10	-5	9	-9
22	7	-18	11	-11	9	-9
23	8	-9	10	-10	9	-9
24	10	-15	15	-13	9	-9
25	12	-13	13	-11	10	-11
26	8	-12	7	-10	14	-11
27	10	-4	11	-9	10	-17
28	6	-7	16	-10	15	-13
29	6	-8	11	-11	18	-11
30	12	-6	14	-12	13	-9
31	14	-9	10	-8	15	-9
32	14	-10	7	-19	15	-13
33	10	-14	9	-10	8	-9
34	17	-17	11	-16	14	-18
35	10	-8	13	-14	14	-13
36	13	-22	9	-13	11	-6
37	17	-13	11	-4	12	-12
38	24	-24	6	-7	11	-11
39	27	-19	6	-8	17	-14
40	10	-13	13	-6	14	-12
41	20	-18	15	-10	8	-11
42	24	-17	15	-11	12	-9
43	19	-26	11	-15	18	-11
44	15	-24	18	-18	12	-12
45	16	-18	11	-8	15	-13
46	13	-15	14	-23	11	-9
47	18	-13	18	-14	8	-21
48	18	-18	25	-25	9	-10
49	22	-20	28	-20	12	-17
50	14	-11	11	-14	14	-15

T a b e l l e n d a t e n						
Lebensbaum 10						
Lebensbaum 25			Lebensbaum 25			
	Basis-J.	2008	B +10	2018	B +25	2033
51	18	-18	21	-19	9	-14
52	19	-19	25	-18	12	-5
53	13	-17	20	-27	7	-8
54	5	-7	16	-25	7	-9
55	8	-15	17	-18	14	-7
56	11	-13	14	-15	16	-10
57	15	-14	19	-13	16	-11
58	13	-14	19	-18	11	-15
59	11	-14	23	-20	19	-18
60	7	-10	14	-11	11	-9
61	10	-10	18	-18	15	-23
62	12	-6	19	-19	19	-14
63	7	-13	13	-16	27	-25
64	13	-16	5	-7	30	-19
65	8	-8	8	-14	11	-13
66	13	-10	11	-12	22	-18
67	15	-8	15	-13	26	-16
68	15	-20	13	-13	20	-25
69	9	-10	11	-13	16	-22
70	12	-11	7	-9	17	-16
71	15	-11	10	-9	13	-13
72	11	-15	11	-5	18	-11
73	8	-7	7	-11	18	-15
74	6	-11	12	-13	21	-16
75	12	-7	7	-6	13	-8
76	10	-6	12	-8	17	-13
77	8	-5	13	-6	17	-13
78	3	-7	13	-14	11	-11
79	10	-4	8	-7	4	-4
80	4	-5	10	-7	6	-9
81	6	-2	12	-7	8	-7
82	1	0	8	-9	11	-7
83	3	0	6	-4	9	-6
84	3	0	4	-6	7	-6
85	4	-1	8	-3	4	-4
86	5	-2	6	-3	5	-3
87	2	0	4	-2	6	-2
88	5	0	1	-2	3	-3
89	0	0	4	-1	5	-3
90	2	0	2	-1	2	-1
91	0	-2	2	0	3	-1
92	0	0	0	0	3	-1
93	0	-1	1	0	2	-1
94	1	0	1	0	1	-1
95	0	0	1	0	1	0
96	0	0	1	0	1	0
97	0	0	0	0	0	0
98	0	0	0	0	0	0
99	0	0	0	0	0	0
> 99	0	0	0	0	0	0





Entwicklung der Einwohnerzahlen und Einwohnerdichte
im Rheinisch-Bergischen Kreis

Abt. 67 / Statistik
Herr Prediger 2510

Gebiete	Nr.	Fläche in qkm	Einwohner am 1.1.2008		Einwohner am 1.1.2033		Veränderung (Sp.6 / Sp.4)
			Anzahl	Einw / qkm	Anzahl	Einw / qkm	
Sp. 1	Sp. 2	Sp. 3	Sp. 4	Sp. 5	Sp. 6	Sp. 7	Sp. 8
Stadt Berg. Gladbach		83,12	110.390	1.328	108.574	1.306	98,4%
Paffrath	1	11,39	27.757	2.437	27.702	2.432	99,8%
Gladbach	2	13,58	29.656	2.184	29.595	2.179	99,8%
Sand	3	13,09	4.094	313	4.085	312	99,8%
Herkenrath	4	15,21	6.031	397	6.199	408	102,8%
Bensberg	5	17,84	19.945	1.118	19.691	1.104	98,7%
Refrath	6	12,01	22.907	1.907	21.302	1.774	93,0%
Stadt Burscheid *		27,38	19.604	716	20.482	748	104,5%
Stadtteil 1	7	19,91	12.729	639	13.113	659	103,0%
Stadtteil 2	8	7,47	6.871	920	7.374	987	107,3%
Gemeinde Kürten *		67,55	20.594	305	21.856	324	106,1%
Kürten	9	19,79	5.748	290	6.207	314	108,0%
Olpe	10	11,29	1.919	170	2.234	198	116,4%
Biesfeld	11	15,59	5.528	355	5.524	354	99,9%
Dürscheid	12	4,89	3.065	627	3.197	654	104,3%
Bechen	13	15,99	4.332	271	4.702	294	108,5%
Stadt Leichlingen *		37,33	29.094	779	28.331	759	97,4%
Westl. d. Wupper	14	6,39	10.829	1.695	10.908	1.707	100,7%
Östl. d. Wupper	15	3,98	7.879	1.980	7.474	1.878	94,9%
Außenortschaften	16	15,24	4.541	298	4.029	264	88,7%
Witzhelden	17	11,72	5.643	481	5.718	488	101,3%
Gemeinde Odenthal *		39,97	16.373	410	16.585	415	101,3%
Odenthal	18	7,29	4.663	640	4.383	601	94,0%
Altenberg, Blecher	19	4,86	3.627	746	3.642	749	100,4%
Neschen, Scheuren	20	14,28	1.983	139	2.090	146	105,4%
Eikamp, Höffe	21	9,59	2.411	251	2.741	286	113,7%
Voiswinkel	22	3,95	3.689	934	3.729	944	101,1%
Stadt Overath *		68,84	28.438	413	29.032	422	102,1%
Overath	23	21,26	7.939	373	7.651	360	96,4%
Heiligenhaus	24	3,75	3.523	939	3.696	986	104,9%
Marialinden	25	18,72	4.178	223	4.301	230	102,9%
Steinenbrück	26	6,57	5.355	815	5.514	839	103,0%
Vilkerath	27	8,93	3.099	347	3.442	385	111,1%
Immekeppel	28	5,19	2.026	390	2.068	398	102,1%
Untereschbach	29	2,20	1.385	630	1.465	666	105,8%
Brombach	30	2,22	931	419	887	400	95,3%
Stadt Rösrath *		38,82	29.284	754	29.755	766	101,6%
Rösrath	31	15,43	13.199	855	14.004	908	106,1%
Hoffnungstal	32	2,95	7.754	2.628	7.744	2.625	99,9%
Forsbach	33	7,50	6.467	862	6.244	833	96,6%
Kleineichen	34	12,94	1.864	144	1.754	136	94,1%
Stadt Wermelskirchen *		74,66	37.571	503	37.316	500	99,3%
Innenstadt	35	4,86	15.161	3.120	14.133	2.908	93,2%
Wüstenhof	36	3,74	1.864	498	1.776	475	95,3%
Eipringhausen	37	8,07	1.902	236	2.017	250	106,0%
Tente	38	11,83	6.342	536	6.896	583	108,7%
Hunger	39	5,99	2.921	488	2.872	479	98,3%
Dabringhausen	40	8,34	4.777	573	4.876	585	102,1%
Dabringhausen Süd	41	14,63	1.008	69	1.045	71	103,6%
Dhünn	42	17,20	3.469	202	3.536	206	101,9%
Rh.-Bergischer Kreis		437,67	291.348	666	291.930	667	100,2%

* Die Einwohnerzahl der Stadt/Gemeinde ist größer als die Summe der Einwohnerzahlen der Stadtteile/Gemeindeteile, weil die Stadt/Gemeinde nicht alle Einwohner einem Stadtteil/Gemeindeteil zugeordnet hat.