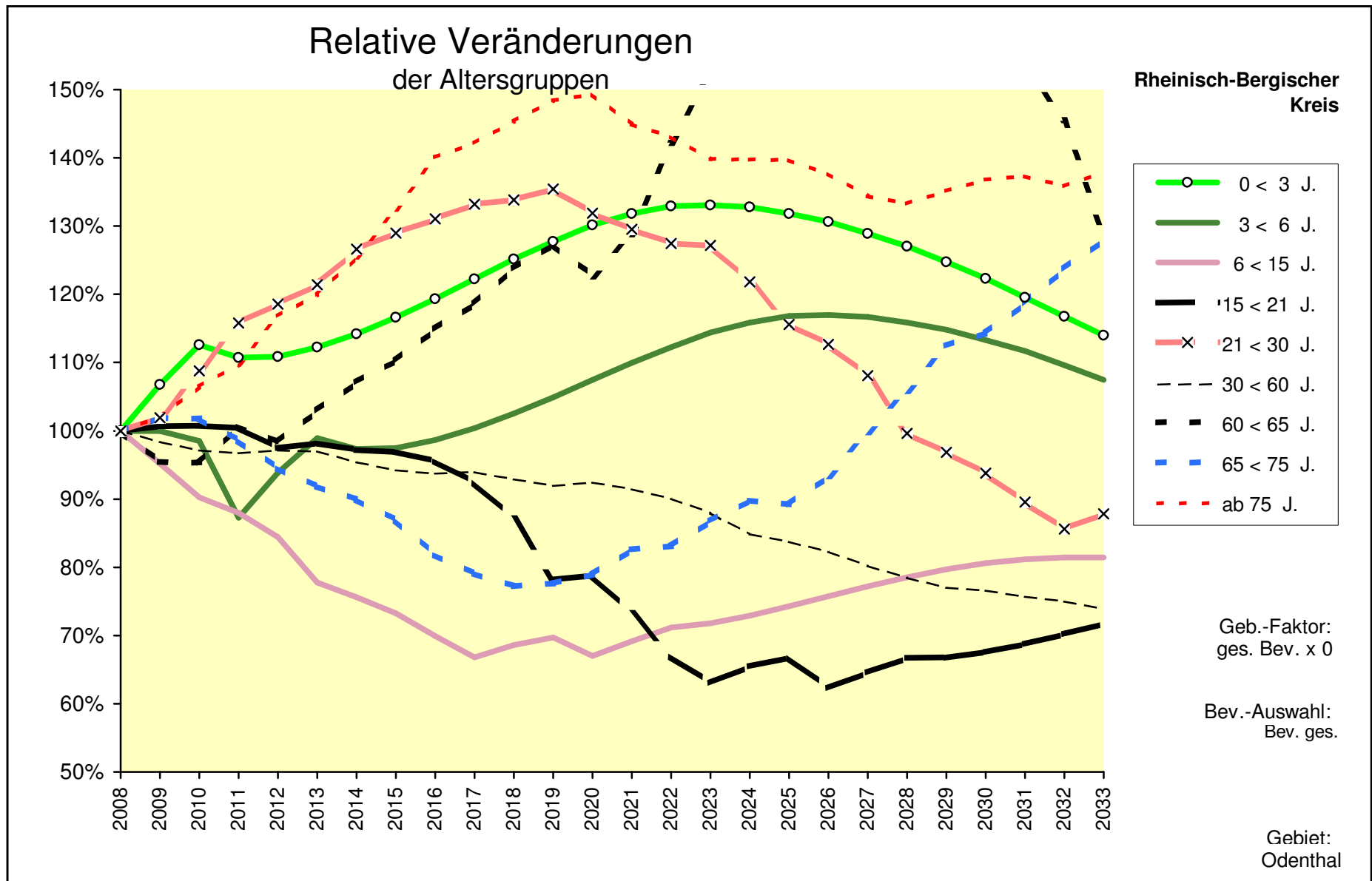


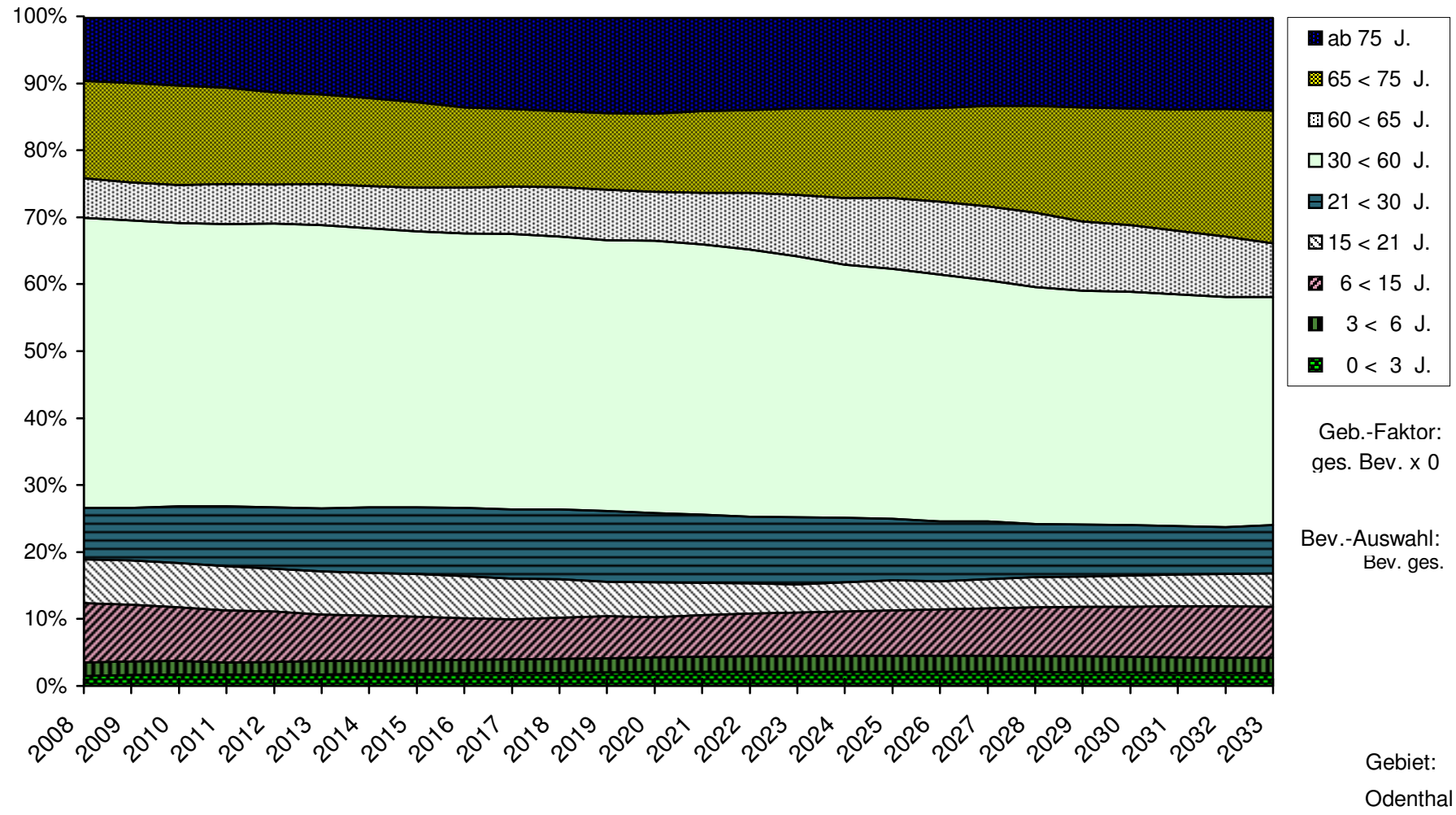
							Bev. ges.								Odenthal
Alle Altersgruppen															
	2008	2013	2018	2023	2028	2033		2008	2013	2018	2023	2028	2033		
0 < 5 J.	149	150	164	178	173	157	0 < 5 J.	100%	100,6%	110,1%	119,3%	116,0%	105,3%	0 < 5 J.	
5 < 10 J.	194	153	155	170	184	179	5 < 10 J.	100%	79,1%	80,1%	87,7%	95,0%	92,4%	5 < 10 J.	
10 < 15 J.	243	200	159	161	177	191	10 < 15 J.	100%	82,2%	65,5%	66,4%	72,7%	78,7%	10 < 15 J.	
15 < 20 J.	262	250	207	165	167	183	15 < 20 J.	100%	95,5%	79,1%	63,0%	63,9%	69,9%	15 < 20 J.	
20 < 25 J.	209	269	259	215	171	173	20 < 25 J.	100%	128,9%	124,0%	102,7%	81,8%	82,9%	20 < 25 J.	
25 < 30 J.	192	215	279	268	222	177	25 < 30 J.	100%	111,9%	145,3%	139,8%	115,8%	92,2%	25 < 30 J.	
30 < 35 J.	182	197	222	289	278	230	30 < 35 J.	100%	108,4%	122,2%	158,7%	152,6%	126,4%	30 < 35 J.	
35 < 40 J.	327	187	204	230	299	287	35 < 40 J.	100%	57,1%	62,4%	70,3%	91,3%	87,8%	35 < 40 J.	
40 < 45 J.	476	335	193	211	237	308	40 < 45 J.	100%	70,3%	40,5%	44,2%	49,9%	64,7%	40 < 45 J.	
45 < 50 J.	410	485	344	198	216	244	45 < 50 J.	100%	118,3%	83,9%	48,2%	52,7%	59,5%	45 < 50 J.	
50 < 55 J.	340	415	495	351	202	221	50 < 55 J.	100%	122,1%	145,6%	103,1%	59,3%	64,9%	50 < 55 J.	
55 < 60 J.	286	341	420	500	354	203	55 < 60 J.	100%	119,2%	146,8%	174,9%	123,9%	71,1%	55 < 60 J.	
60 < 65 J.	274	282	339	418	498	352	60 < 65 J.	100%	103,0%	123,8%	152,5%	181,6%	128,6%	60 < 65 J.	
65 < 70 J.	386	265	275	331	408	485	65 < 70 J.	100%	68,7%	71,2%	85,7%	105,6%	125,6%	65 < 70 J.	
70 < 75 J.	291	357	248	257	309	382	70 < 75 J.	100%	122,6%	85,2%	88,2%	106,2%	131,2%	70 < 75 J.	
ab 75 J.	442	530	643	618	589	610	ab 75 J.	100%	119,9%	145,4%	139,8%	133,3%	137,9%	ab 75 J.	
insges.	4.663	4.632	4.606	4.558	4.483	4.383	insges.	100%	99,3%	98,8%	97,8%	96,1%	94,0%	insges.	
	2.019	2.191	2.419	2.474	2.359	2.253	50 +	100%	108,5%	119,8%	122,5%	116,8%	111,6%	50 +	

	2008	2009	2010	2011	2012	2013	2014	2015	2016	2017	2018	2019	2020	
0 < 3 J.	80	85	90	89	89	90	91	93	95	98	100	102	104	0 < 3 J.
3 < 6 J.	93	93	92	81	87	92	90	91	92	93	95	98	100	3 < 6 J.
6 < 15 J.	413	393	373	363	349	321	312	302	289	276	283	288	277	6 < 15 J.
15 < 21 J.	304	306	306	305	296	298	296	295	290	281	265	238	239	15 < 21 J.
21 < 30 J.	359	366	391	416	426	436	455	463	470	478	480	486	473	21 < 30 J.
30 < 60 J.	2.021	1.988	1.963	1.954	1.962	1.960	1.928	1.904	1.894	1.898	1.878	1.857	1.867	30 < 60 J.
60 < 65 J.	274	262	261	276	270	282	294	302	315	325	339	349	336	60 < 65 J.
65 < 75 J.	677	690	689	667	640	622	609	588	554	535	523	525	535	65 < 75 J.
ab 75 J.	442	451	471	485	516	530	554	585	619	628	643	656	660	ab 75 J.
Summe	4.663	4.633	4.635	4.636	4.635	4.632	4.629	4.624	4.619	4.613	4.606	4.599	4.591	
	2021	2022	2023	2024	2025	2026	2027	2028	2029	2030	2031	2032	2033	
0 < 3 J.	105	106	106	106	105	104	103	102	100	98	96	93	91	0 < 3 J.
3 < 6 J.	102	104	106	108	109	109	109	108	107	105	104	102	100	3 < 6 J.
6 < 15 J.	285	294	296	301	307	313	319	324	329	333	335	336	336	6 < 15 J.
15 < 21 J.	223	203	192	199	203	189	196	203	203	205	209	213	218	15 < 21 J.
21 < 30 J.	465	457	456	437	415	404	388	358	348	337	322	307	315	21 < 30 J.
30 < 60 J.	1.848	1.820	1.778	1.715	1.692	1.662	1.621	1.586	1.556	1.548	1.530	1.515	1.493	30 < 60 J.
60 < 65 J.	353	390	418	453	479	494	494	498	464	441	420	399	352	60 < 65 J.
65 < 75 J.	559	562	587	608	604	632	676	717	761	774	804	838	867	65 < 75 J.
ab 75 J.	641	632	618	618	617	609	594	589	597	605	607	600	610	ab 75 J.
Summe	4.581	4.570	4.558	4.545	4.531	4.516	4.501	4.483	4.465	4.446	4.426	4.404	4.383	



Anteile der Altersgruppen an der Gesamtbevölkerung

Rheinisch-Bergischer
Kreis



Überblick 3
Alle Altersgruppen

Basis-Jahr: 2008

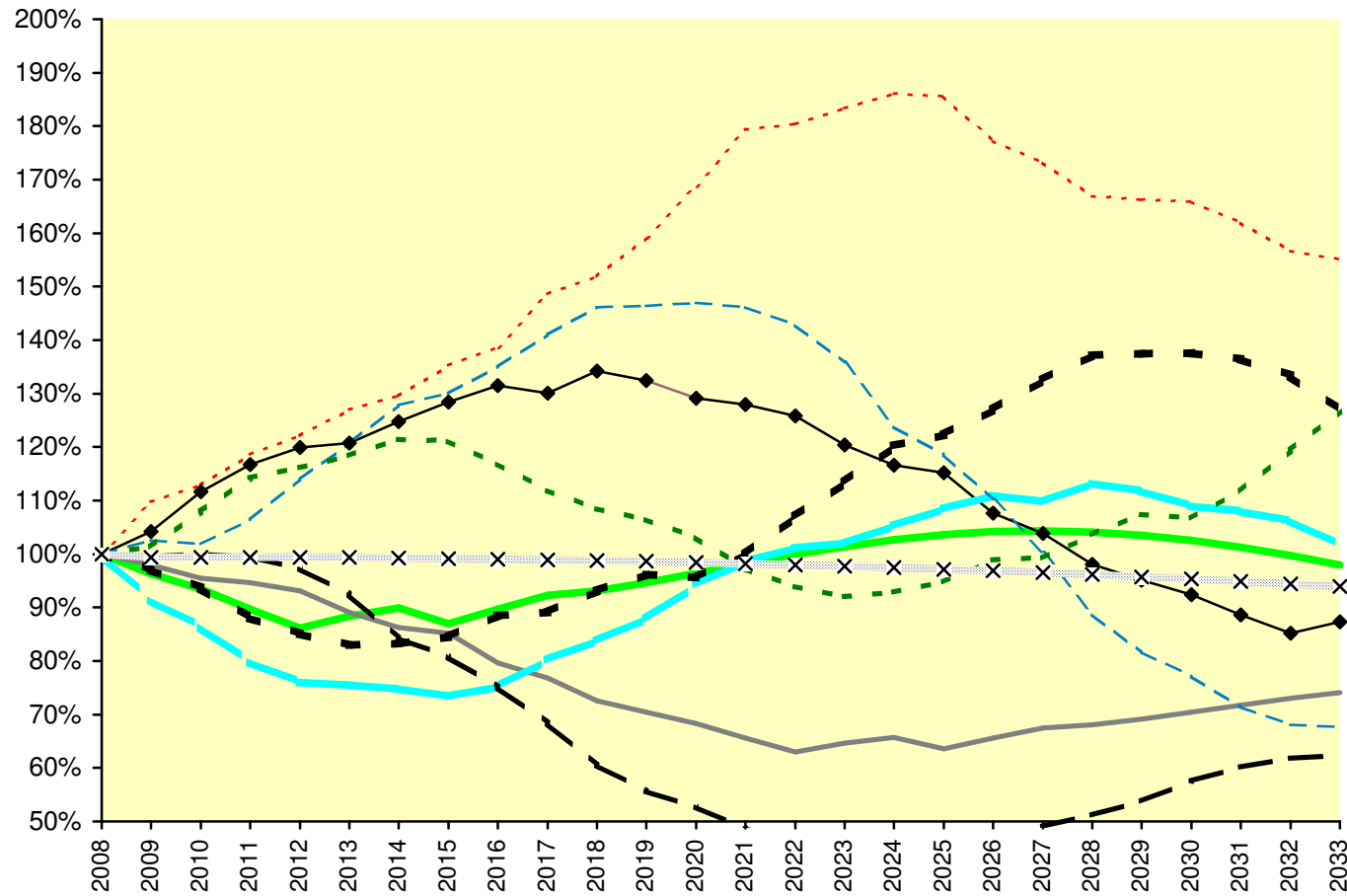
Bev. ges.

Odenthal

Rheinisch-Bergischer Kreis

	2008	2009	2010	2011	2012	2013	2014	2015	2016	2017	2018	2019	2020	
0 < 10 J.	343	330	321	308	296	303	308	298	308	317	320	325	331	0 < 10 J.
10 < 20 J.	505	495	482	478	470	450	436	430	402	388	366	356	345	10 < 20 J.
20 < 30 J.	401	418	448	468	481	484	500	515	527	522	538	531	518	20 < 30 J.
30 < 40 J.	509	465	440	406	387	384	381	374	383	409	426	448	480	30 < 40 J.
40 < 50 J.	886	881	886	881	862	820	747	716	666	606	536	493	467	40 < 50 J.
50 < 60 J.	626	642	637	667	714	756	800	814	846	883	915	916	920	50 < 60 J.
60 < 70 J.	660	641	618	581	561	547	549	557	584	588	614	635	631	60 < 70 J.
70 < 80 J.	514	521	555	587	597	609	624	622	600	575	558	547	530	70 < 80 J.
ab 80 J.	219	240	247	260	267	278	284	296	304	326	333	348	370	ab 80 J.
insgesamt	4.663	4.633	4.635	4.636	4.635	4.632	4.629	4.624	4.619	4.613	4.606	4.599	4.591	insgesamt
	2021	2022	2023	2024	2025	2026	2027	2028	2029	2030	2031	2032	2033	
0 < 10 J.	337	343	348	352	355	357	358	357	355	352	347	342	336	0 < 10 J.
10 < 20 J.	331	318	326	332	321	331	341	344	349	356	362	369	374	10 < 20 J.
20 < 30 J.	513	505	483	468	462	432	417	393	382	370	355	341	350	20 < 30 J.
30 < 40 J.	502	515	519	536	552	565	559	576	569	555	549	541	517	30 < 40 J.
40 < 50 J.	431	411	408	405	398	407	435	454	476	510	534	548	552	40 < 50 J.
50 < 60 J.	915	894	851	775	743	690	628	556	511	483	447	426	424	50 < 60 J.
60 < 70 J.	660	706	749	794	807	838	875	905	907	908	901	881	837	60 < 70 J.
70 < 80 J.	500	483	473	477	487	508	510	533	552	549	575	614	652	70 < 80 J.
ab 80 J.	393	395	402	408	406	388	379	365	364	363	355	343	340	ab 80 J.
insgesamt	4.581	4.570	4.558	4.545	4.531	4.516	4.501	4.483	4.465	4.446	4.426	4.404	4.383	insgesamt

Relative Veränderungen in 10er-Altersgruppen



Rheinisch-Bergischer Kreis

- 0 < 10 J.
- 10 < 20 J.
- ◆— 20 < 30 J.
- 30 < 40 J.
- - - 40 < 50 J.
- - - 50 < 60 J.
- - -■- - - 60 < 70 J.
- - - 70 < 80 J.
- - - ab 80 J.
- - -x- - - insgesamt

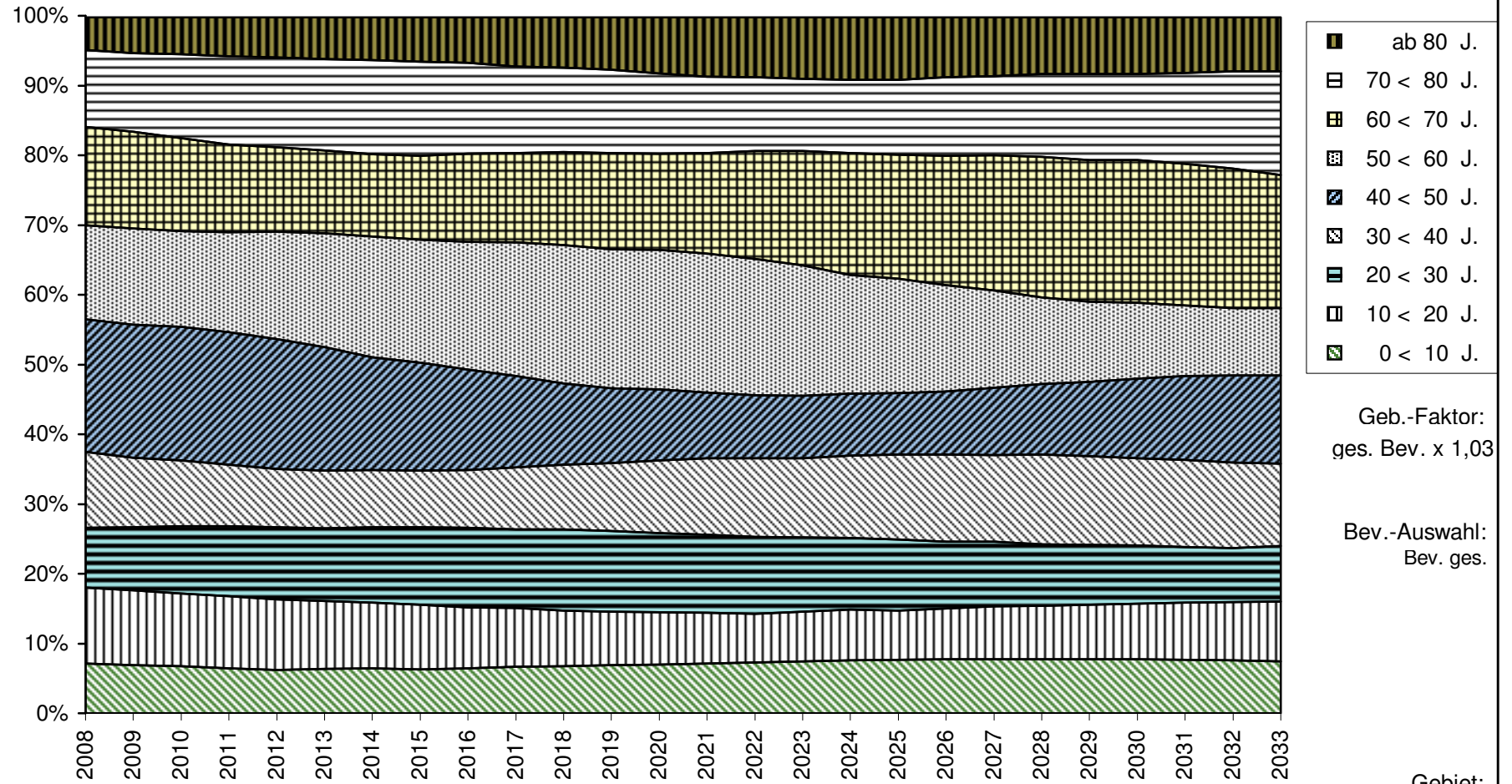
Geb.-Faktor:
ges. Bev. x 1,03

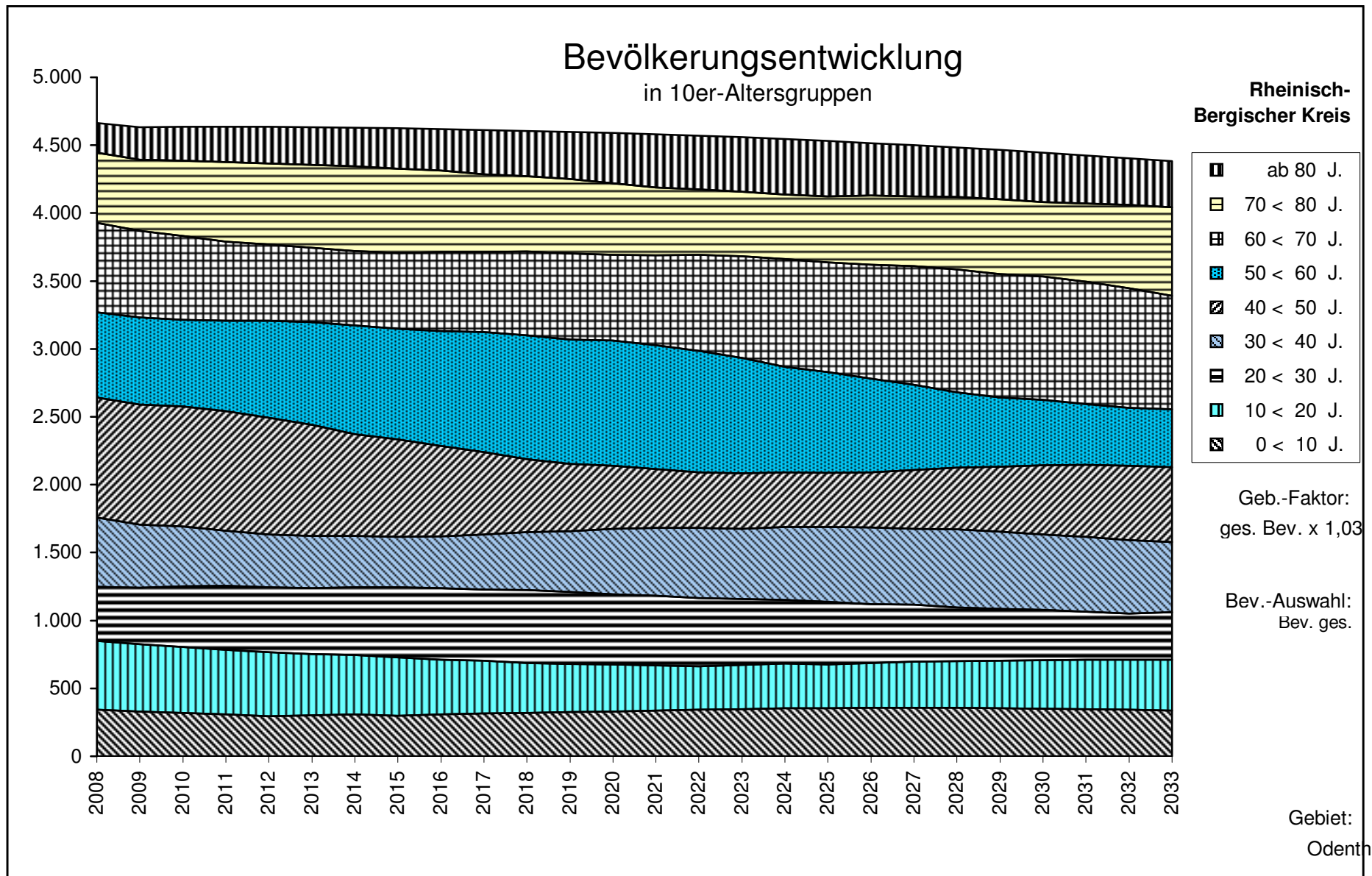
Bev.-Auswahl:
Bev. ges.

Gebiet:
Odenthal

Anteile von 10er-Altersgruppen an der Gesamtbevölkerung

Rheinisch-Bergischer Kreis



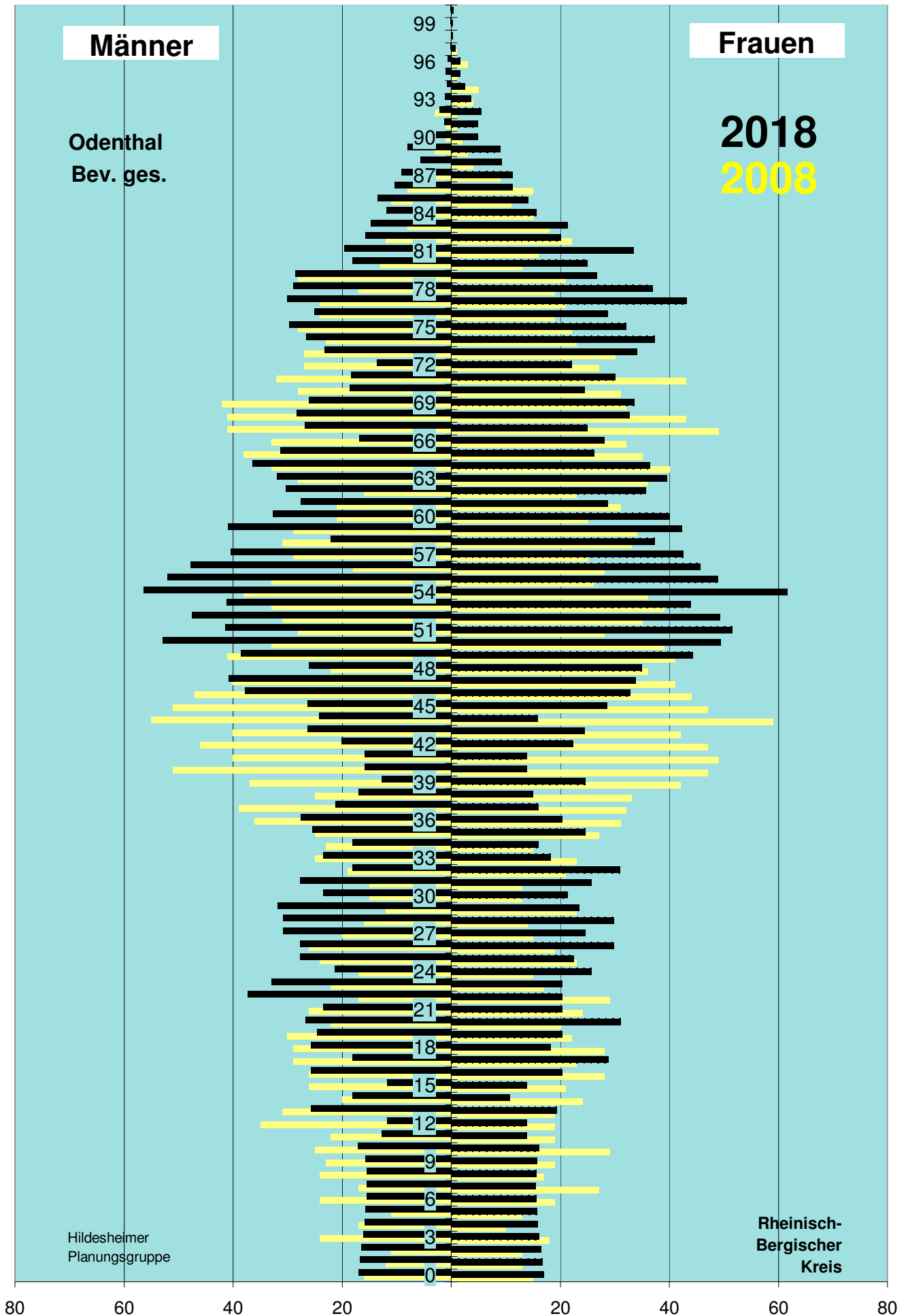


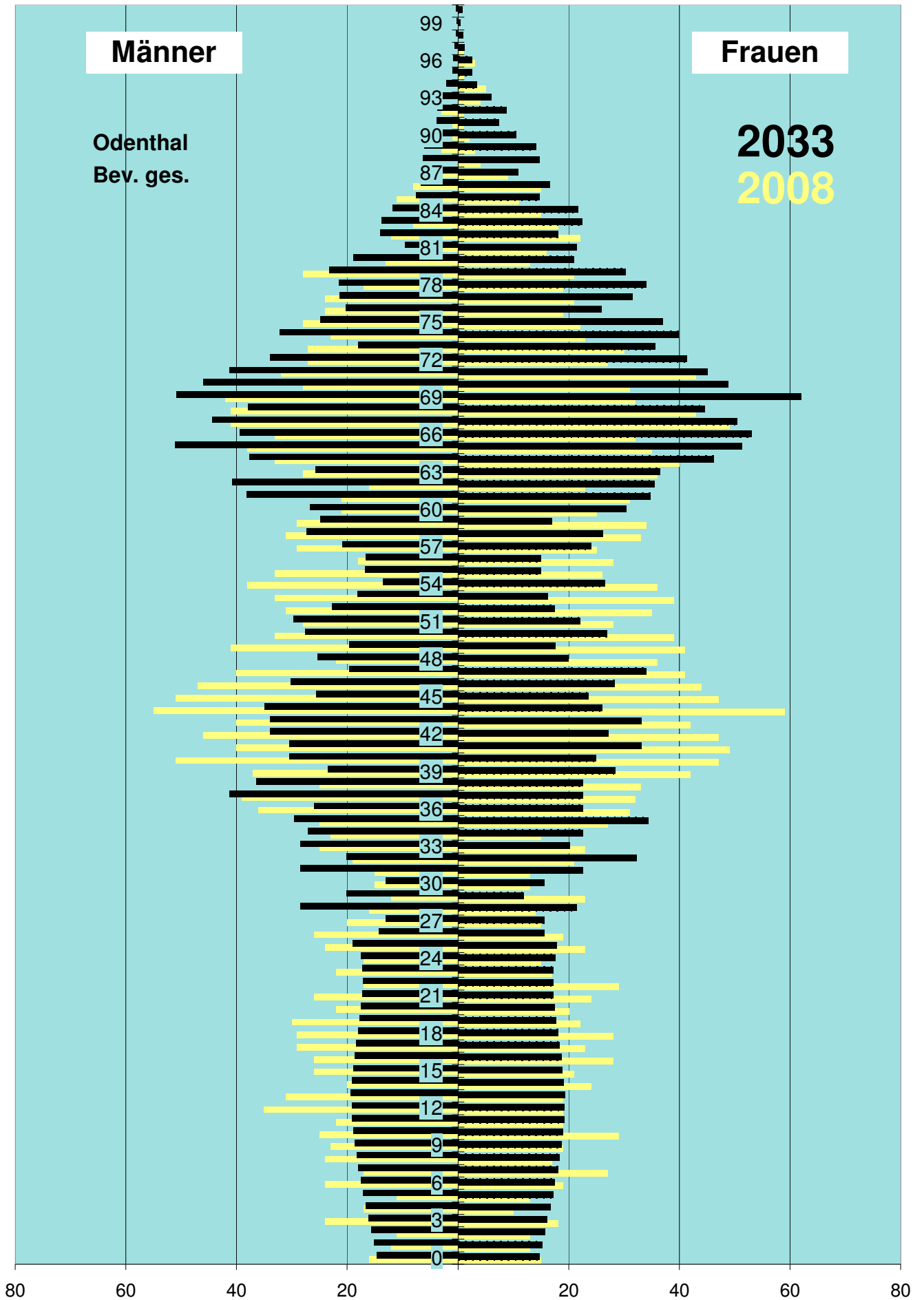
A u s g a n g s d a t e n							
Alter	Basis-J.		2008 B +10		2018 B +25		2033
	weibl	männl	weibl	männl	weibl	männl	
0	15	16	17	17	15	15	15
1	13	12	17	17	15	15	15
2	13	11	16	16	16	16	16
3	18	24	16	16	16	16	16
4	10	17	16	16	17	17	17
5	13	11	16	16	17	17	17
6	19	24	15	15	18	18	18
7	27	17	15	15	18	18	18
8	17	24	15	15	18	18	18
9	19	23	16	16	19	19	19
10	29	25	16	17	19	19	19
11	19	22	14	13	19	19	19
12	19	35	14	12	19	19	19
13	19	31	19	26	19	19	19
14	24	20	11	18	19	19	19
15	21	26	14	12	19	19	19
16	28	26	20	26	19	19	19
17	23	29	29	18	18	18	18
18	28	29	18	26	18	18	18
19	22	30	20	25	18	18	18
20	20	22	31	27	18	17	17
21	24	26	20	23	17	17	17
22	29	17	20	37	17	17	17
23	17	22	20	33	17	17	17
24	15	17	26	21	18	17	17
25	23	24	22	28	18	19	19
26	19	26	30	28	15	14	14
27	15	20	25	31	15	13	13
28	14	16	30	31	21	28	28
29	23	12	23	32	12	20	20
30	13	15	21	23	15	13	13
31	13	15	26	28	23	28	28
32	21	19	31	18	32	20	20
33	23	25	18	23	20	28	28
34	15	23	16	18	23	27	27
35	27	25	25	25	34	29	29
36	31	36	20	28	23	26	26
37	32	39	16	21	23	41	41
38	33	25	15	17	23	36	36
39	42	37	24	13	28	23	23
40	47	51	14	16	25	31	31
41	49	40	14	16	33	30	30
42	47	46	22	20	27	34	34
43	42	40	24	26	33	34	34
44	59	55	16	24	26	35	35
45	47	51	29	26	24	26	26
46	44	47	33	38	28	30	30
47	41	40	34	41	34	20	20
48	36	22	35	26	20	25	25
49	41	41	44	39	18	20	20
50	39	33	49	53	27	27	27

A u s g a n g s d a t e n							
Alter	Basis-J.		2008 B +10		2018 B +25		2033
	weibl	männl	weibl	männl	weibl	männl	
51	28	28	51	41	22	30	
52	35	31	49	47	17	23	
53	39	33	44	41	16	18	
54	36	38	62	56	27	13	
55	26	33	49	52	15	17	
56	28	18	46	48	15	17	
57	25	29	42	40	24	21	
58	33	31	37	22	26	27	
59	34	29	42	41	17	25	
60	25	21	40	33	30	27	
61	31	21	29	28	35	38	
62	23	16	36	30	36	41	
63	36	28	40	32	36	26	
64	40	33	36	36	46	38	
65	35	38	26	31	51	51	
66	32	33	28	17	53	39	
67	49	41	25	27	50	44	
68	43	41	33	28	45	38	
69	32	42	33	26	62	51	
70	31	28	24	19	49	46	
71	43	32	30	18	45	41	
72	27	27	22	14	41	34	
73	30	27	34	23	36	18	
74	23	23	37	27	40	32	
75	22	28	32	30	37	25	
76	19	24	29	25	26	20	
77	21	24	43	30	31	21	
78	19	17	37	29	34	21	
79	21	28	27	28	30	23	
80	13	13	25	18	21	19	
81	16	6	33	20	21	9	
82	22	12	20	16	18	14	
83	18	8	21	15	22	14	
84	15	6	16	12	22	12	
85	11	11	14	13	15	8	
86	15	8	11	10	17	7	
87	9	3	11	9	11	4	
88	4	0	9	6	15	6	
89	3	3	9	8	14	6	
90	2	1	5	3	10	6	
91	1	1	5	1	7	4	
92	1	3	6	2	9	4	
93	4	0	4	1	6	3	
94	5	0	3	1	3	2	
95	1	0	1	1	3	1	
96	3	0	2	1	3	1	
97	1	0	1	0	1	0	
98	0	0	0	0	1	0	
99	0	0	0	0	0	0	
> 99	0	0	0	0	1	0	

Tabelle d a t e n						
Lebensbaum 10						
Lebensbaum 25			Lebensbaum 25			
	Basis-J.	2008	B +10	2018	B +25	2033
0	15	-16	17	-17	15	-15
1	13	-12	17	-17	15	-15
2	13	-11	16	-16	16	-16
3	18	-24	16	-16	16	-16
4	10	-17	16	-16	17	-17
5	13	-11	16	-16	17	-17
6	19	-24	15	-15	18	-18
7	27	-17	15	-15	18	-18
8	17	-24	15	-15	18	-18
9	19	-23	16	-16	19	-19
10	29	-25	16	-17	19	-19
11	19	-22	14	-13	19	-19
12	19	-35	14	-12	19	-19
13	19	-31	19	-26	19	-19
14	24	-20	11	-18	19	-19
15	21	-26	14	-12	19	-19
16	28	-26	20	-26	19	-19
17	23	-29	29	-18	18	-18
18	28	-29	18	-26	18	-18
19	22	-30	20	-25	18	-18
20	20	-22	31	-27	18	-17
21	24	-26	20	-23	17	-17
22	29	-17	20	-37	17	-17
23	17	-22	20	-33	17	-17
24	15	-17	26	-21	18	-17
25	23	-24	22	-28	18	-19
26	19	-26	30	-28	15	-14
27	15	-20	25	-31	15	-13
28	14	-16	30	-31	21	-28
29	23	-12	23	-32	12	-20
30	13	-15	21	-23	15	-13
31	13	-15	26	-28	23	-28
32	21	-19	31	-18	32	-20
33	23	-25	18	-23	20	-28
34	15	-23	16	-18	23	-27
35	27	-25	25	-25	34	-29
36	31	-36	20	-28	23	-26
37	32	-39	16	-21	23	-41
38	33	-25	15	-17	23	-36
39	42	-37	24	-13	28	-23
40	47	-51	14	-16	25	-31
41	49	-40	14	-16	33	-30
42	47	-46	22	-20	27	-34
43	42	-40	24	-26	33	-34
44	59	-55	16	-24	26	-35
45	47	-51	29	-26	24	-26
46	44	-47	33	-38	28	-30
47	41	-40	34	-41	34	-20
48	36	-22	35	-26	20	-25
49	41	-41	44	-39	18	-20
50	39	-33	49	-53	27	-27

T a b e l l e n d a t e n						
Lebensbaum 10						
Lebensbaum 25			Lebensbaum 25			
	Basis-J.	2008	B +10	2018	B +25	2033
51	28	-28	51	-41	22	-30
52	35	-31	49	-47	17	-23
53	39	-33	44	-41	16	-18
54	36	-38	62	-56	27	-13
55	26	-33	49	-52	15	-17
56	28	-18	46	-48	15	-17
57	25	-29	42	-40	24	-21
58	33	-31	37	-22	26	-27
59	34	-29	42	-41	17	-25
60	25	-21	40	-33	30	-27
61	31	-21	29	-28	35	-38
62	23	-16	36	-30	36	-41
63	36	-28	40	-32	36	-26
64	40	-33	36	-36	46	-38
65	35	-38	26	-31	51	-51
66	32	-33	28	-17	53	-39
67	49	-41	25	-27	50	-44
68	43	-41	33	-28	45	-38
69	32	-42	33	-26	62	-51
70	31	-28	24	-19	49	-46
71	43	-32	30	-18	45	-41
72	27	-27	22	-14	41	-34
73	30	-27	34	-23	36	-18
74	23	-23	37	-27	40	-32
75	22	-28	32	-30	37	-25
76	19	-24	29	-25	26	-20
77	21	-24	43	-30	31	-21
78	19	-17	37	-29	34	-21
79	21	-28	27	-28	30	-23
80	13	-13	25	-18	21	-19
81	16	-6	33	-20	21	-9
82	22	-12	20	-16	18	-14
83	18	-8	21	-15	22	-14
84	15	-6	16	-12	22	-12
85	11	-11	14	-13	15	-8
86	15	-8	11	-10	17	-7
87	9	-3	11	-9	11	-4
88	4	0	9	-6	15	-6
89	3	-3	9	-8	14	-6
90	2	-1	5	-3	10	-6
91	1	-1	5	-1	7	-4
92	1	-3	6	-2	9	-4
93	4	0	4	-1	6	-3
94	5	0	3	-1	3	-2
95	1	0	1	-1	3	-1
96	3	0	2	-1	3	-1
97	1	0	1	0	1	0
98	0	0	0	0	1	0
99	0	0	0	0	0	0
> 99	0	0	0	0	1	0





Entwicklung der Einwohnerzahlen und Einwohnerdichte
im Rheinisch-Bergischen Kreis

Abt. 67 / Statistik
Herr Prediger 2510

Gebiete	Nr.	Fläche in qkm	Einwohner am 1.1.2008		Einwohner am 1.1.2033		Veränderung (Sp.6 / Sp.4)
			Anzahl	Einw / qkm	Anzahl	Einw / qkm	
Sp. 1	Sp. 2	Sp. 3	Sp. 4	Sp. 5	Sp. 6	Sp. 7	Sp. 8
Stadt Berg. Gladbach		83,12	110.390	1.328	108.574	1.306	98,4%
Paffrath	1	11,39	27.757	2.437	27.702	2.432	99,8%
Gladbach	2	13,58	29.656	2.184	29.595	2.179	99,8%
Sand	3	13,09	4.094	313	4.085	312	99,8%
Herkenrath	4	15,21	6.031	397	6.199	408	102,8%
Bensberg	5	17,84	19.945	1.118	19.691	1.104	98,7%
Refrath	6	12,01	22.907	1.907	21.302	1.774	93,0%
Stadt Burscheid *		27,38	19.604	716	20.482	748	104,5%
Stadtteil 1	7	19,91	12.729	639	13.113	659	103,0%
Stadtteil 2	8	7,47	6.871	920	7.374	987	107,3%
Gemeinde Kürten *		67,55	20.594	305	21.856	324	106,1%
Kürten	9	19,79	5.748	290	6.207	314	108,0%
Olpe	10	11,29	1.919	170	2.234	198	116,4%
Biesfeld	11	15,59	5.528	355	5.524	354	99,9%
Dürscheid	12	4,89	3.065	627	3.197	654	104,3%
Bechen	13	15,99	4.332	271	4.702	294	108,5%
Stadt Leichlingen *		37,33	29.094	779	28.331	759	97,4%
Westl. d. Wupper	14	6,39	10.829	1.695	10.908	1.707	100,7%
Östl. d. Wupper	15	3,98	7.879	1.980	7.474	1.878	94,9%
Außenortschaften	16	15,24	4.541	298	4.029	264	88,7%
Witzhelden	17	11,72	5.643	481	5.718	488	101,3%
Gemeinde Odenthal *		39,97	16.373	410	16.585	415	101,3%
Odenthal	18	7,29	4.663	640	4.383	601	94,0%
Altenberg, Blecher	19	4,86	3.627	746	3.642	749	100,4%
Neschen, Scheuren	20	14,28	1.983	139	2.090	146	105,4%
Eikamp, Höffe	21	9,59	2.411	251	2.741	286	113,7%
Voiswinkel	22	3,95	3.689	934	3.729	944	101,1%
Stadt Overath *		68,84	28.438	413	29.032	422	102,1%
Overath	23	21,26	7.939	373	7.651	360	96,4%
Heiligenhaus	24	3,75	3.523	939	3.696	986	104,9%
Marialinden	25	18,72	4.178	223	4.301	230	102,9%
Steinenbrück	26	6,57	5.355	815	5.514	839	103,0%
Vilkerath	27	8,93	3.099	347	3.442	385	111,1%
Immekeppel	28	5,19	2.026	390	2.068	398	102,1%
Untereschbach	29	2,20	1.385	630	1.465	666	105,8%
Brombach	30	2,22	931	419	887	400	95,3%
Stadt Rösrath *		38,82	29.284	754	29.755	766	101,6%
Rösrath	31	15,43	13.199	855	14.004	908	106,1%
Hoffnungstal	32	2,95	7.754	2.628	7.744	2.625	99,9%
Forsbach	33	7,50	6.467	862	6.244	833	96,6%
Kleineichen	34	12,94	1.864	144	1.754	136	94,1%
Stadt Wermelskirchen *		74,66	37.571	503	37.316	500	99,3%
Innenstadt	35	4,86	15.161	3.120	14.133	2.908	93,2%
Wüstenhof	36	3,74	1.864	498	1.776	475	95,3%
Eipringhausen	37	8,07	1.902	236	2.017	250	106,0%
Tente	38	11,83	6.342	536	6.896	583	108,7%
Hünger	39	5,99	2.921	488	2.872	479	98,3%
Dabringhausen	40	8,34	4.777	573	4.876	585	102,1%
Dabringhausen Süd	41	14,63	1.008	69	1.045	71	103,6%
Dhünn	42	17,20	3.469	202	3.536	206	101,9%
Rh.-Bergischer Kreis		437,67	291.348	666	291.930	667	100,2%

* Die Einwohnerzahl der Stadt/Gemeinde ist größer als die Summe der Einwohnerzahlen der Stadtteile/Gemeindeteile, weil die Stadt/Gemeinde nicht alle Einwohner einem Stadtteil/Gemeindeteil zugeordnet hat.