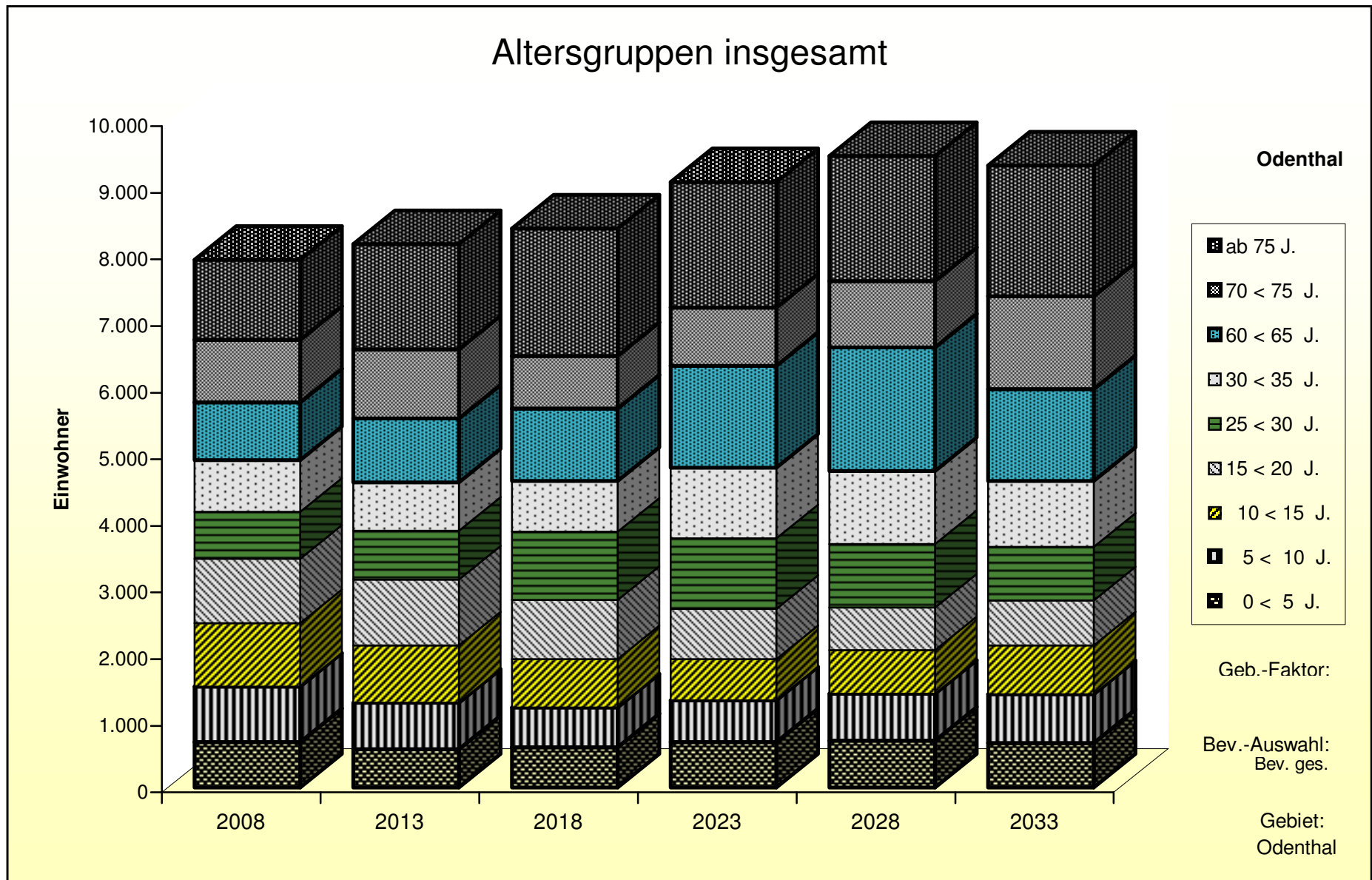
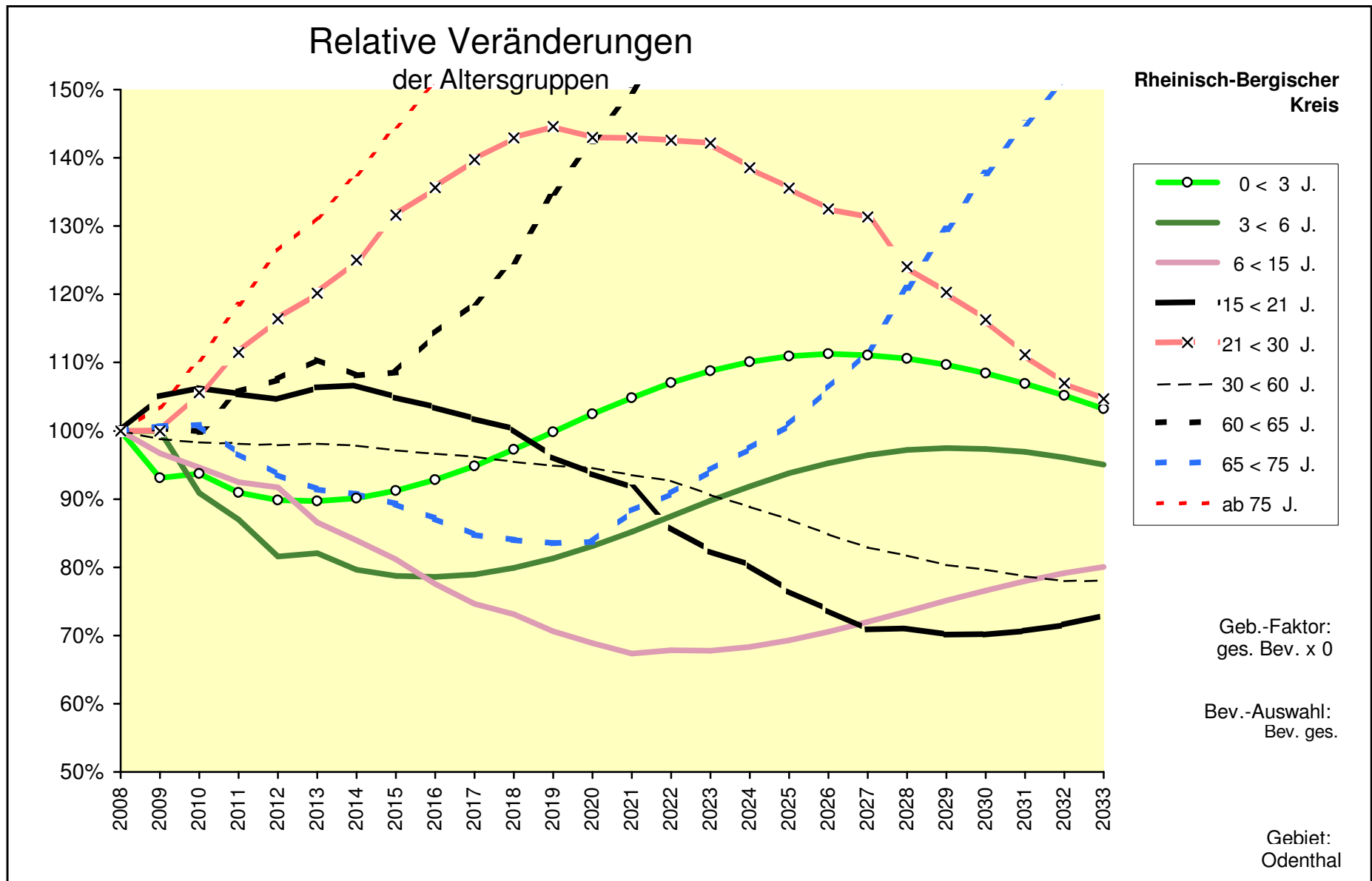


Bev. ges.							Odenthal							
Alle Altersgruppen														
	2008	2013	2018	2023	2028	2033		2008	2013	2018	2023	2028	2033	
0 < 5 J.	679	575	605	679	705	668	0 < 5 J.	100%	84,7%	89,1%	100,0%	103,9%	98,4%	0 < 5 J.
5 < 10 J.	831	699	596	627	704	731	5 < 10 J.	100%	84,1%	71,8%	75,5%	84,8%	88,0%	5 < 10 J.
10 < 15 J.	959	856	725	619	651	731	10 < 15 J.	100%	89,2%	75,6%	64,5%	67,9%	76,2%	10 < 15 J.
15 < 20 J.	964	987	888	752	642	675	15 < 20 J.	100%	102,4%	92,1%	78,0%	66,6%	70,0%	15 < 20 J.
20 < 25 J.	715	991	1.023	919	779	665	20 < 25 J.	100%	138,6%	143,0%	128,6%	109,0%	93,0%	20 < 25 J.
25 < 30 J.	706	735	1.027	1.059	952	807	25 < 30 J.	100%	104,1%	145,4%	150,0%	134,9%	114,3%	25 < 30 J.
30 < 35 J.	772	725	761	1.063	1.096	986	30 < 35 J.	100%	94,0%	98,5%	137,7%	142,0%	127,7%	30 < 35 J.
35 < 40 J.	1.279	792	750	787	1.099	1.134	35 < 40 J.	100%	62,0%	58,7%	61,5%	85,9%	88,6%	35 < 40 J.
40 < 45 J.	1.775	1.310	818	774	812	1.134	40 < 45 J.	100%	73,8%	46,1%	43,6%	45,7%	63,9%	40 < 45 J.
45 < 50 J.	1.503	1.809	1.345	840	795	833	45 < 50 J.	100%	120,4%	89,5%	55,9%	52,9%	55,5%	45 < 50 J.
50 < 55 J.	1.090	1.522	1.845	1.371	856	811	50 < 55 J.	100%	139,6%	169,3%	125,8%	78,6%	74,4%	50 < 55 J.
55 < 60 J.	975	1.093	1.538	1.865	1.385	865	55 < 60 J.	100%	112,1%	157,7%	191,2%	142,1%	88,7%	55 < 60 J.
60 < 65 J.	871	962	1.088	1.530	1.855	1.378	60 < 65 J.	100%	110,4%	124,9%	175,7%	213,0%	158,2%	60 < 65 J.
65 < 70 J.	1.117	842	936	1.060	1.491	1.807	65 < 70 J.	100%	75,4%	83,8%	94,9%	133,5%	161,8%	65 < 70 J.
70 < 75 J.	934	1.033	787	872	992	1.394	70 < 75 J.	100%	110,6%	84,3%	93,4%	106,2%	149,2%	70 < 75 J.
ab 75 J.	1.203	1.579	1.913	1.886	1.877	1.966	ab 75 J.	100%	131,3%	159,1%	156,7%	156,1%	163,5%	ab 75 J.
insges.	16.373	16.512	16.644	16.703	16.691	16.585	insges.	100%	100,8%	101,7%	102,0%	101,9%	101,3%	insges.
	6.190	7.032	8.107	8.584	8.456	8.221	50 +	100%	113,6%	131,0%	138,7%	136,6%	132,8%	50 +

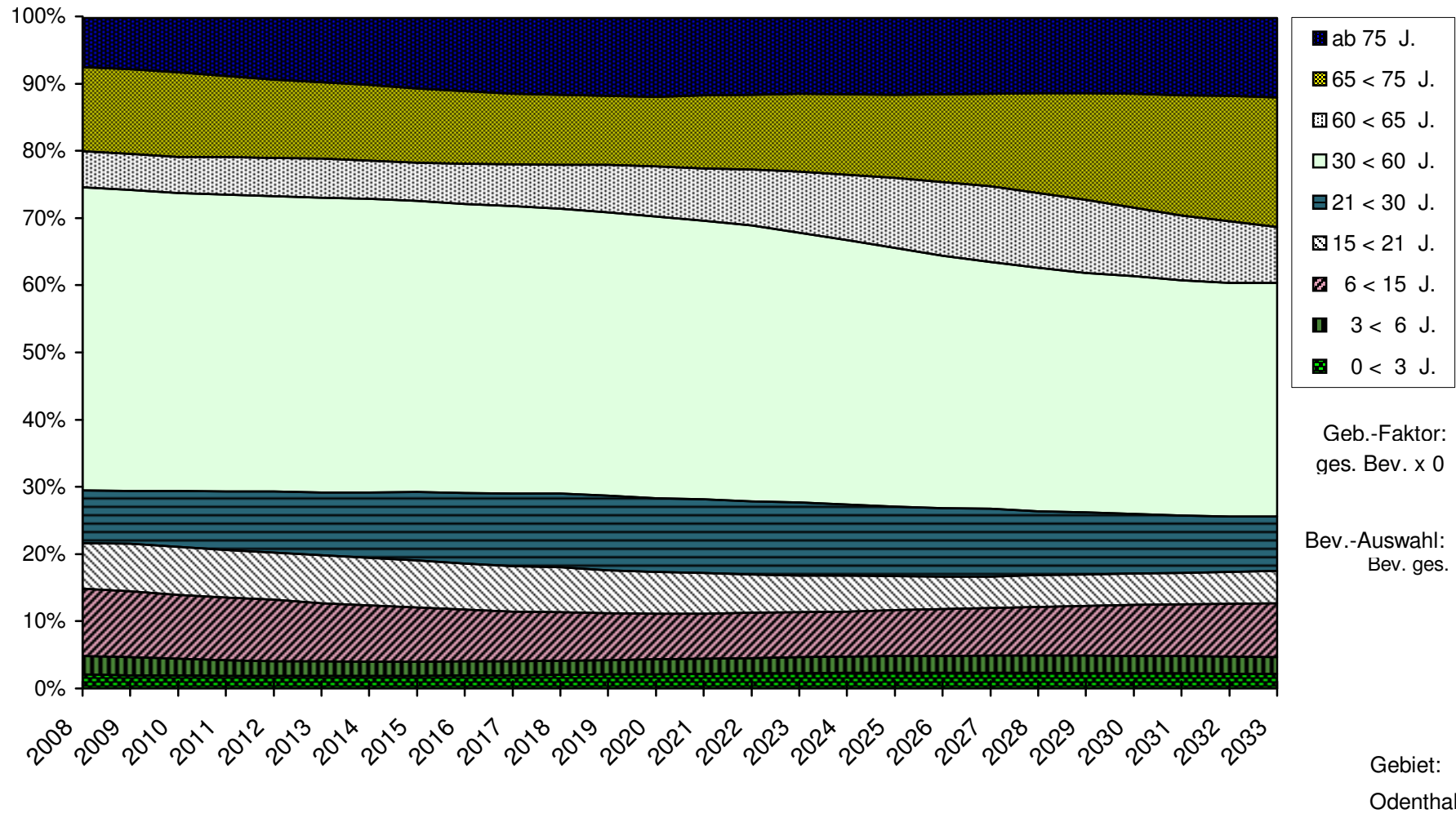


	2008	2009	2010	2011	2012	2013	2014	2015	2016	2017	2018	2019	2020	
0 < 3 J.	379	353	355	345	340	340	342	346	352	359	369	378	388	0 < 3 J.
3 < 6 J.	442	442	402	384	361	363	352	348	347	349	353	359	367	3 < 6 J.
6 < 15 J.	1.648	1.594	1.559	1.524	1.511	1.427	1.384	1.337	1.278	1.230	1.205	1.163	1.135	6 < 15 J.
15 < 21 J.	1.104	1.160	1.173	1.163	1.155	1.174	1.177	1.158	1.142	1.124	1.106	1.062	1.035	15 < 21 J.
21 < 30 J.	1.281	1.280	1.353	1.428	1.491	1.539	1.602	1.686	1.737	1.790	1.830	1.853	1.831	21 < 30 J.
30 < 60 J.	7.394	7.305	7.267	7.255	7.238	7.252	7.231	7.183	7.147	7.112	7.056	7.019	6.994	30 < 60 J.
60 < 65 J.	871	874	870	921	937	962	941	946	995	1.035	1.088	1.175	1.241	60 < 65 J.
65 < 75 J.	2.051	2.065	2.069	1.982	1.920	1.875	1.862	1.831	1.787	1.739	1.723	1.713	1.717	65 < 75 J.
ab 75 J.	1.203	1.246	1.329	1.426	1.521	1.579	1.655	1.740	1.816	1.885	1.913	1.939	1.969	ab 75 J.
Summe	16.373	16.319	16.377	16.429	16.473	16.512	16.546	16.575	16.601	16.624	16.644	16.662	16.679	
	2021	2022	2023	2024	2025	2026	2027	2028	2029	2030	2031	2032	2033	
0 < 3 J.	397	406	412	417	420	422	421	419	416	411	405	399	391	0 < 3 J.
3 < 6 J.	377	387	397	406	415	421	426	430	431	430	428	425	420	3 < 6 J.
6 < 15 J.	1.110	1.118	1.116	1.126	1.142	1.162	1.186	1.212	1.238	1.263	1.285	1.304	1.319	6 < 15 J.
15 < 21 J.	1.012	948	909	887	845	813	782	784	774	774	780	791	805	15 < 21 J.
21 < 30 J.	1.831	1.827	1.821	1.775	1.736	1.697	1.682	1.589	1.541	1.489	1.423	1.370	1.341	21 < 30 J.
30 < 60 J.	6.916	6.852	6.699	6.570	6.431	6.275	6.130	6.044	5.941	5.887	5.817	5.766	5.763	30 < 60 J.
60 < 65 J.	1.305	1.383	1.530	1.627	1.740	1.832	1.888	1.855	1.814	1.701	1.611	1.525	1.378	60 < 65 J.
65 < 75 J.	1.810	1.862	1.933	1.998	2.069	2.178	2.290	2.482	2.658	2.826	2.975	3.100	3.201	65 < 75 J.
ab 75 J.	1.931	1.915	1.886	1.900	1.909	1.904	1.895	1.877	1.868	1.880	1.915	1.937	1.966	ab 75 J.
Summe	16.689	16.697	16.703	16.705	16.706	16.705	16.700	16.691	16.679	16.662	16.641	16.615	16.585	



Anteile der Altersgruppen an der Gesamtbevölkerung

Rheinisch-Bergischer
Kreis



Überblick 3
Alle Altersgruppen

Basis-Jahr: 2008

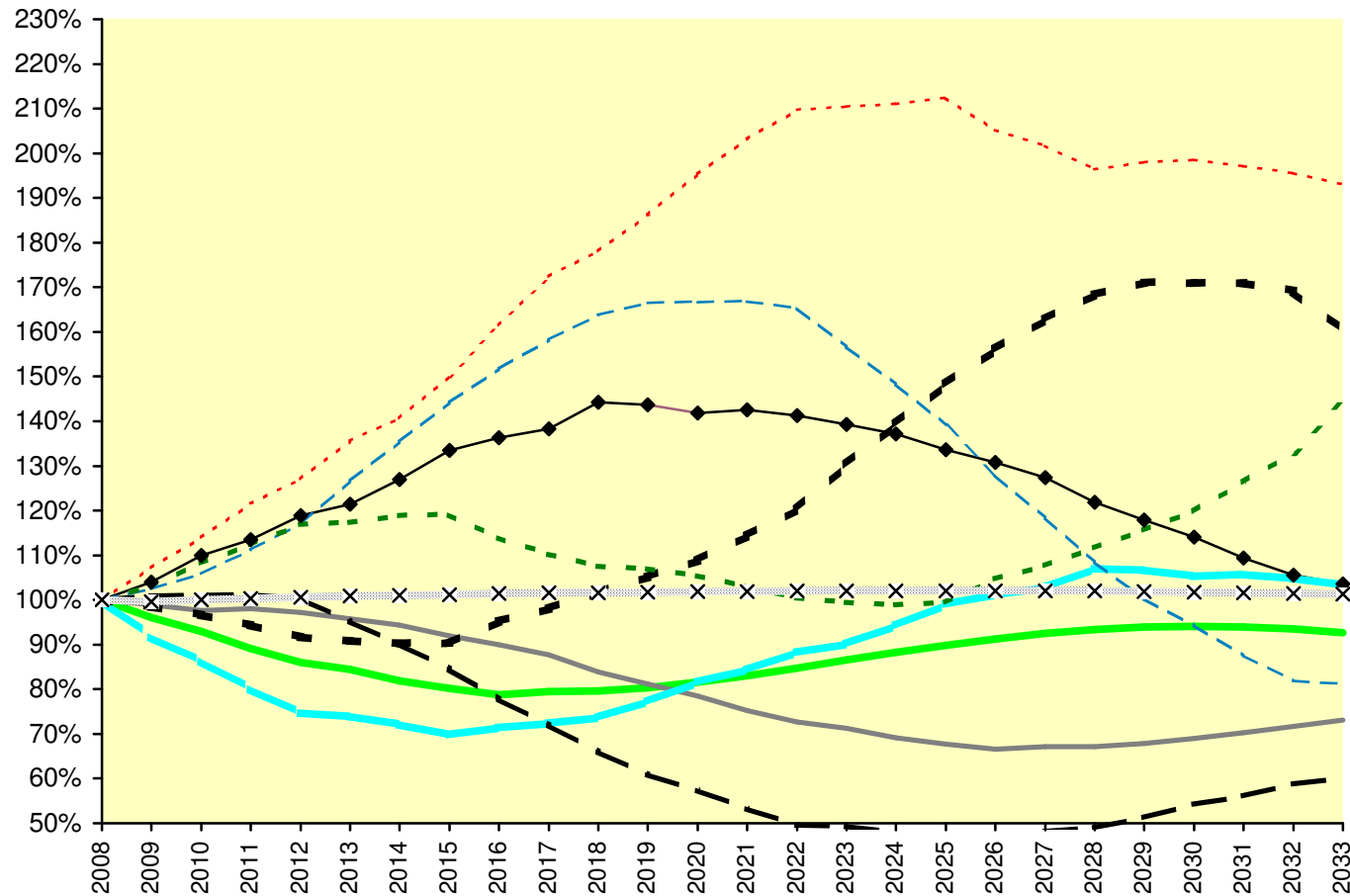
Bev. ges.

Odenthal

Rheinisch-Bergischer Kreis

	2008	2009	2010	2011	2012	2013	2014	2015	2016	2017	2018	2019	2020	
0 < 10 J.	1.510	1.450	1.403	1.345	1.298	1.274	1.236	1.211	1.189	1.200	1.201	1.214	1.233	0 < 10 J.
10 < 20 J.	1.923	1.902	1.877	1.886	1.870	1.843	1.815	1.768	1.730	1.687	1.613	1.560	1.509	10 < 20 J.
20 < 30 J.	1.421	1.477	1.562	1.614	1.689	1.726	1.805	1.897	1.937	1.966	2.049	2.042	2.016	20 < 30 J.
30 < 40 J.	2.051	1.881	1.769	1.641	1.531	1.518	1.479	1.434	1.464	1.484	1.511	1.583	1.674	30 < 40 J.
40 < 50 J.	3.278	3.308	3.313	3.316	3.290	3.119	2.954	2.771	2.549	2.360	2.162	1.998	1.879	40 < 50 J.
50 < 60 J.	2.065	2.116	2.186	2.298	2.417	2.615	2.799	2.978	3.133	3.269	3.383	3.439	3.442	50 < 60 J.
60 < 70 J.	1.988	1.957	1.922	1.875	1.822	1.804	1.794	1.795	1.893	1.948	2.024	2.090	2.162	60 < 70 J.
70 < 80 J.	1.567	1.617	1.696	1.761	1.831	1.839	1.862	1.866	1.785	1.728	1.685	1.675	1.652	70 < 80 J.
ab 80 J.	570	611	650	693	724	773	802	856	921	983	1.016	1.062	1.114	ab 80 J.
insgesamt	16.373	16.319	16.377	16.429	16.473	16.512	16.546	16.575	16.601	16.624	16.644	16.662	16.679	insgesamt
	2021	2022	2023	2024	2025	2026	2027	2028	2029	2030	2031	2032	2033	
0 < 10 J.	1.255	1.280	1.306	1.332	1.357	1.379	1.396	1.410	1.418	1.420	1.418	1.411	1.399	0 < 10 J.
10 < 20 J.	1.447	1.397	1.371	1.330	1.303	1.279	1.291	1.293	1.306	1.326	1.350	1.377	1.406	10 < 20 J.
20 < 30 J.	2.025	2.008	1.979	1.949	1.898	1.858	1.811	1.731	1.675	1.620	1.554	1.499	1.472	20 < 30 J.
30 < 40 J.	1.729	1.810	1.849	1.934	2.032	2.075	2.106	2.195	2.187	2.159	2.169	2.151	2.119	30 < 40 J.
40 < 50 J.	1.744	1.627	1.614	1.572	1.525	1.557	1.578	1.607	1.683	1.780	1.839	1.925	1.967	40 < 50 J.
50 < 60 J.	3.444	3.415	3.236	3.064	2.874	2.643	2.446	2.242	2.071	1.948	1.809	1.690	1.676	50 < 60 J.
60 < 70 J.	2.275	2.392	2.590	2.773	2.949	3.104	3.236	3.346	3.399	3.397	3.396	3.364	3.185	60 < 70 J.
70 < 80 J.	1.613	1.573	1.559	1.550	1.558	1.641	1.687	1.750	1.811	1.879	1.981	2.083	2.260	70 < 80 J.
ab 80 J.	1.158	1.196	1.199	1.202	1.211	1.170	1.149	1.119	1.128	1.132	1.124	1.115	1.100	ab 80 J.
insgesamt	16.689	16.697	16.703	16.705	16.706	16.705	16.700	16.691	16.679	16.662	16.641	16.615	16.585	insgesamt

Relative Veränderungen in 10er-Altersgruppen



Rheinisch-Bergischer Kreis

- 0 < 10 J.
- 10 < 20 J.
- ◆— 20 < 30 J.
- 30 < 40 J.
- 40 < 50 J.
- 50 < 60 J.
- 60 < 70 J.
- - - 70 < 80 J.
- - - ab 80 J.
- x— insgesamt

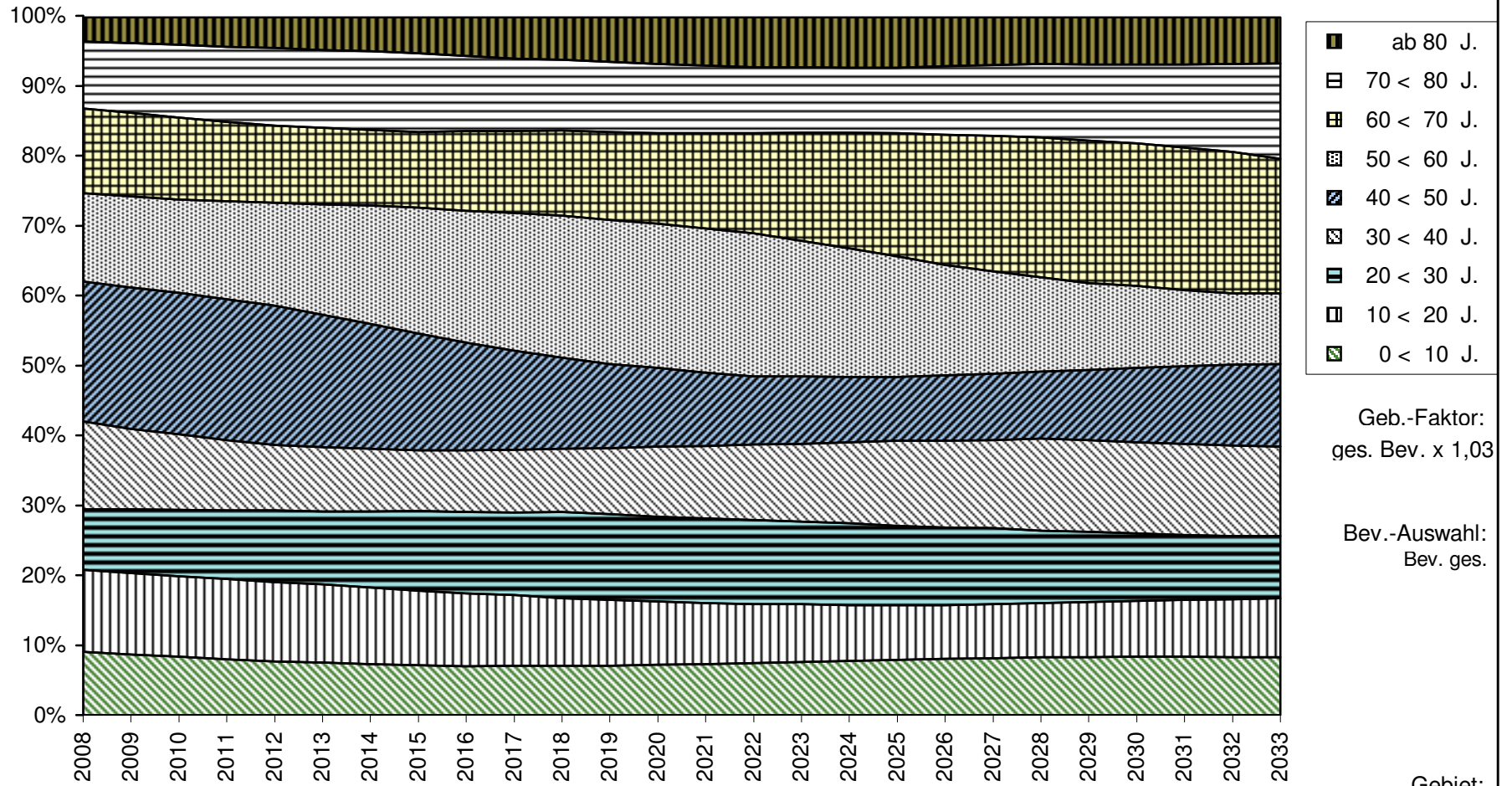
Geb.-Faktor:
ges. Bev. x 1,03

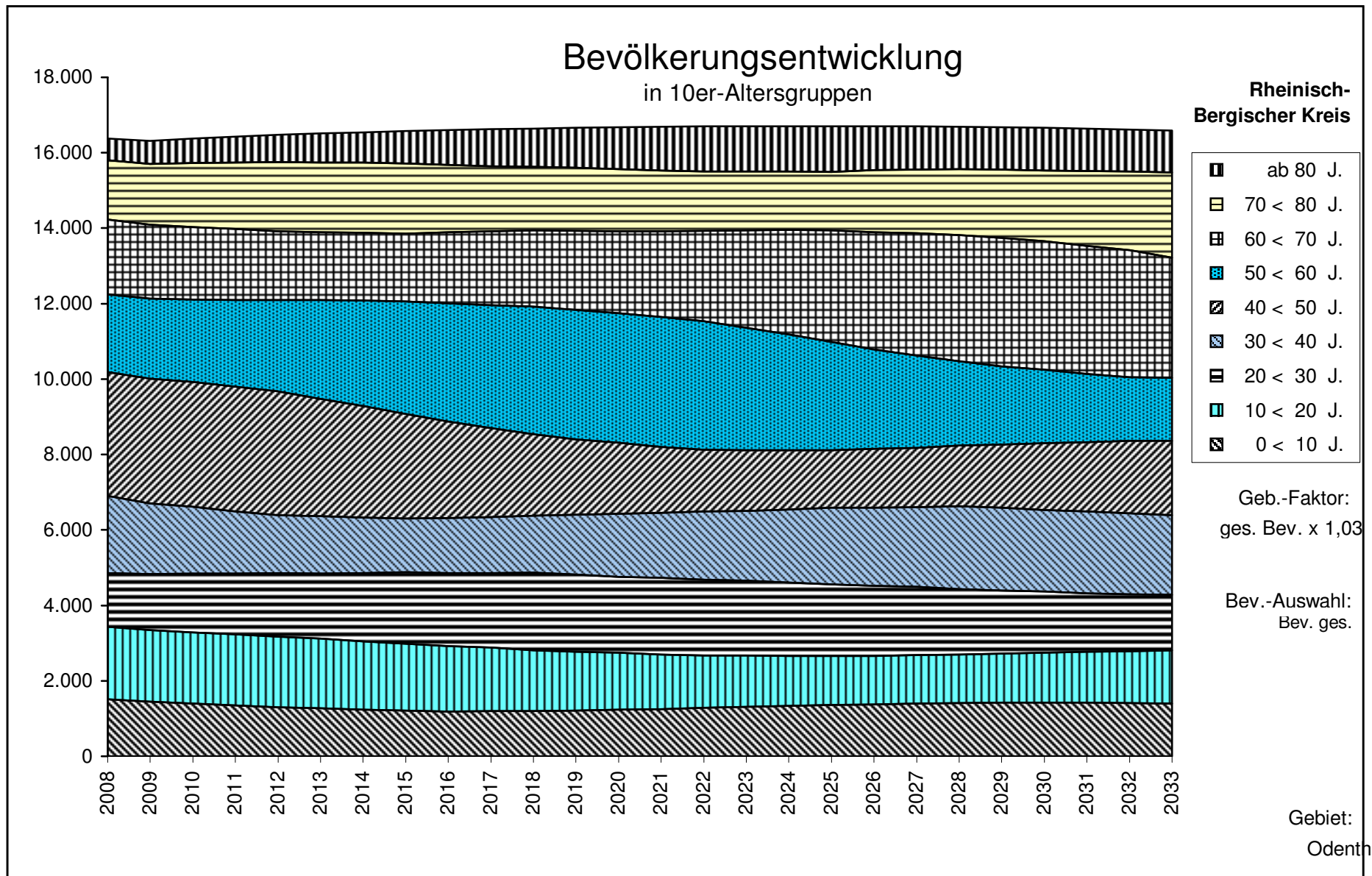
Bev.-Auswahl:
Bev. ges.

Gebiet:
Odenthal

Anteile von 10er-Altersgruppen an der Gesamtbevölkerung

Rheinisch-Bergischer Kreis



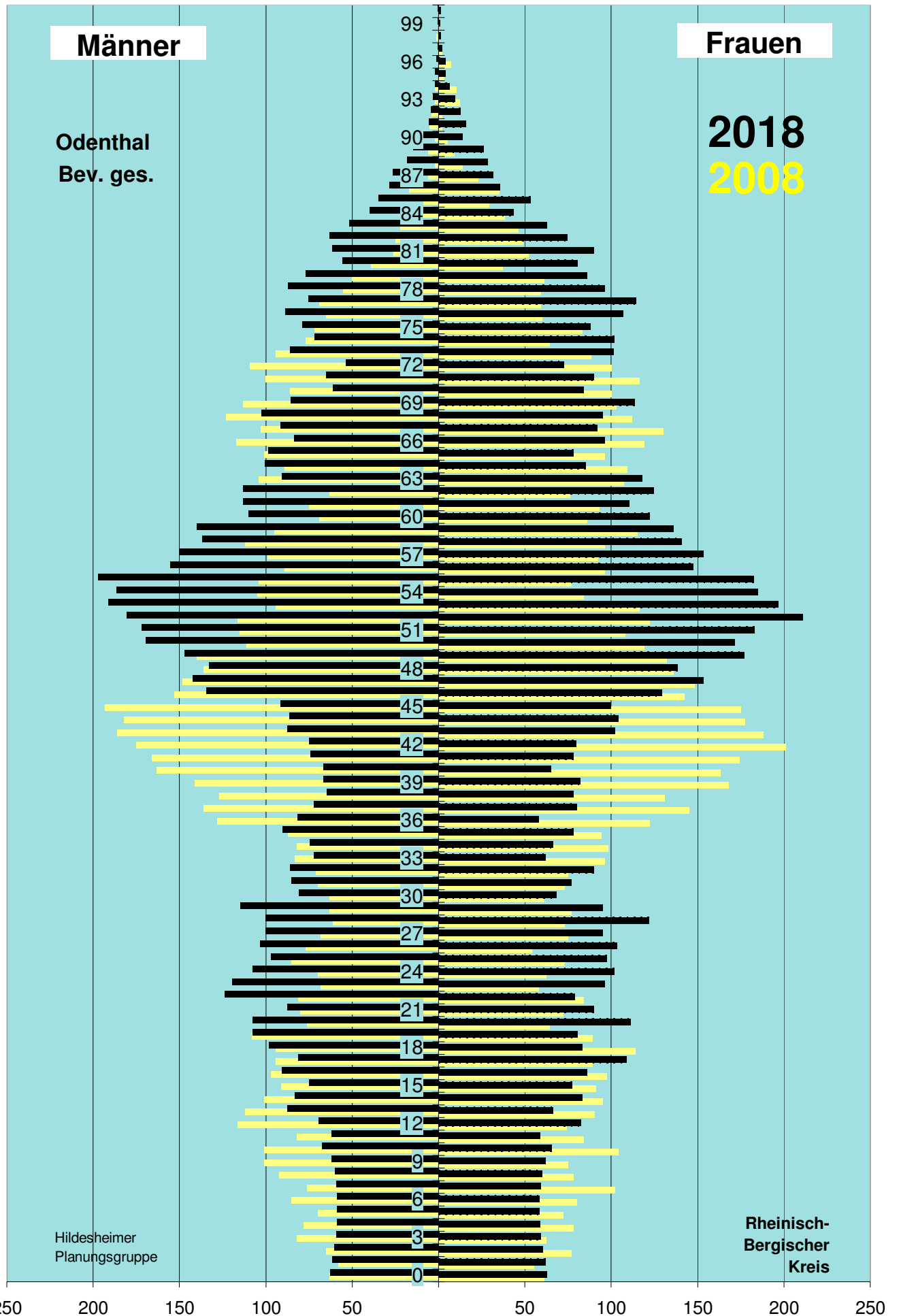


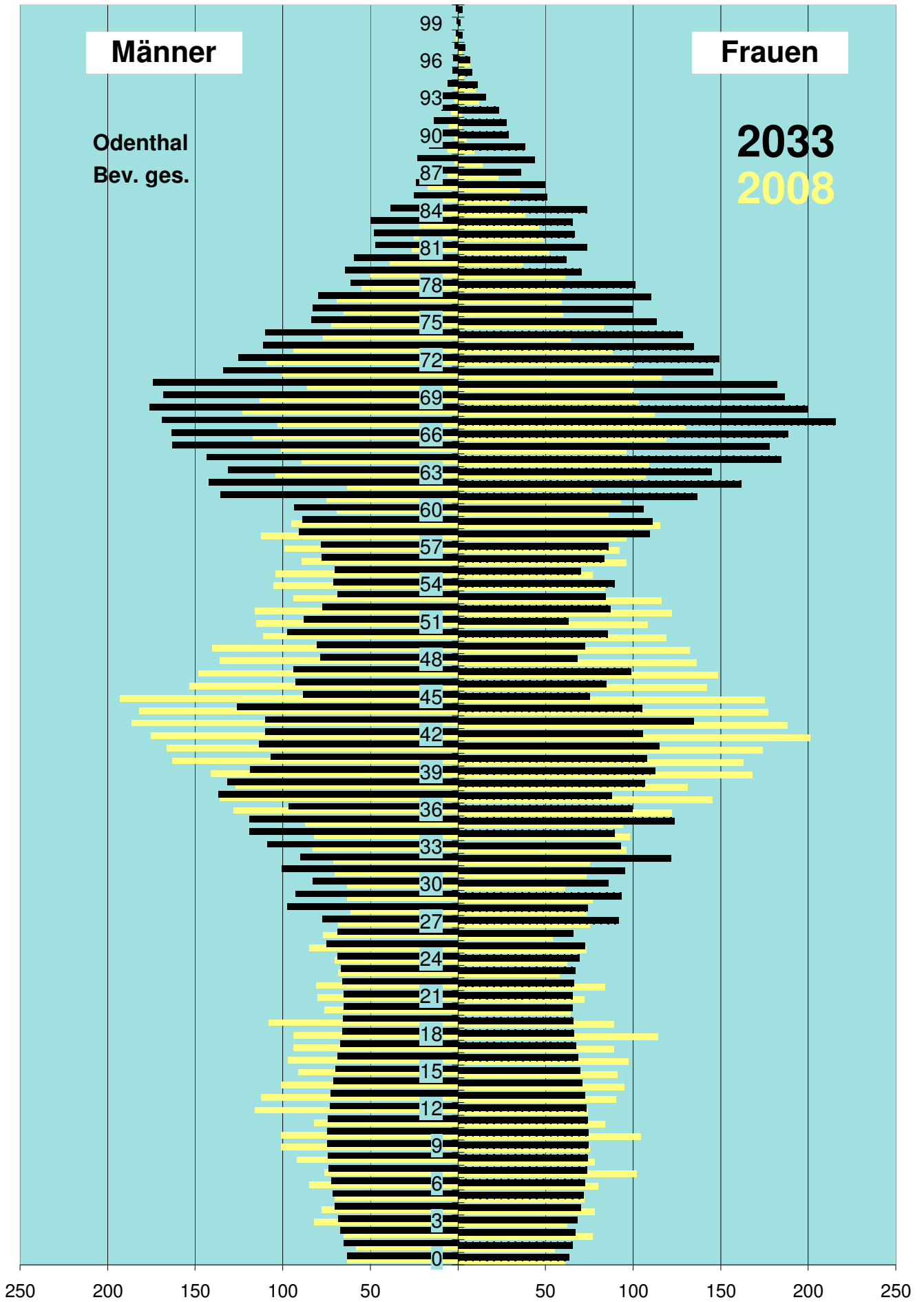
A u s g a n g s d a t e n						
	Basis-J.	2008	B +10	2018	B +25	2033
Alter	weibl	männl	weibl	männl	weibl	männl
0	61	63	63	63	63	63
1	55	58	62	62	65	65
2	77	65	60	60	67	67
3	62	82	59	59	68	68
4	78	78	59	59	70	70
5	72	70	58	58	71	71
6	80	85	58	58	72	72
7	102	76	59	59	73	73
8	78	92	60	60	74	74
9	75	101	62	62	74	74
10	104	101	65	67	74	74
11	84	82	59	62	74	74
12	74	116	82	69	73	73
13	90	112	66	88	73	73
14	95	101	83	83	71	71
15	91	91	77	75	70	70
16	97	97	85	91	69	69
17	89	94	109	81	67	67
18	114	94	83	98	66	66
19	89	108	80	108	66	66
20	64	76	111	108	65	65
21	72	80	90	87	65	65
22	84	81	79	124	66	66
23	58	68	96	119	67	67
24	62	70	101	107	69	69
25	73	85	97	97	73	75
26	54	77	104	103	66	69
27	75	68	95	100	92	77
28	73	61	122	100	74	97
29	77	63	95	115	93	92
30	61	63	68	81	86	83
31	73	70	77	85	95	101
32	75	71	90	86	121	90
33	96	83	62	72	93	109
34	98	82	66	74	89	119
35	94	87	78	90	124	119
36	122	128	58	82	100	97
37	145	136	80	72	88	137
38	131	127	78	65	107	132
39	168	141	82	67	113	119
40	163	163	65	67	108	107
41	174	166	78	74	115	114
42	201	175	80	75	105	110
43	188	186	102	88	135	110
44	177	182	104	86	105	126
45	175	193	100	91	75	88
46	142	153	129	134	85	93
47	148	148	153	142	99	94
48	136	136	138	133	68	78
49	132	140	177	147	73	80
50	119	111	171	169	85	97

A u s g a n g s d a t e n							
Alter	Basis-J.		2008 B +10		2018 B +25		2033
	weibl	männl	weibl	männl	weibl	männl	
51	108	115	183	172	63	88	
52	122	116	211	181	87	77	
53	116	94	197	191	85	69	
54	84	105	185	186	89	71	
55	77	104	182	197	70	70	
56	96	89	147	155	84	78	
57	92	99	153	150	86	78	
58	96	112	140	137	109	91	
59	115	95	136	140	111	89	
60	86	69	122	110	106	93	
61	93	75	111	113	137	135	
62	76	63	124	113	161	142	
63	107	104	118	91	145	131	
64	109	89	85	101	185	143	
65	96	101	78	99	178	163	
66	119	117	96	83	188	163	
67	130	103	92	92	216	169	
68	112	123	95	102	200	176	
69	103	113	113	86	186	168	
70	100	86	84	61	182	174	
71	116	100	90	65	145	134	
72	100	109	73	54	149	125	
73	88	94	101	86	135	111	
74	64	77	101	72	128	110	
75	83	72	88	79	113	84	
76	60	65	107	89	100	83	
77	59	69	114	76	110	80	
78	59	55	96	87	101	61	
79	61	50	86	77	71	64	
80	37	39	81	55	62	59	
81	52	26	90	61	73	47	
82	49	25	74	63	66	48	
83	46	22	63	51	65	50	
84	38	17	43	40	73	38	
85	29	19	53	34	51	25	
86	35	17	35	28	50	24	
87	23	6	32	26	36	17	
88	14	2	28	18	44	23	
89	9	6	26	14	38	16	
90	5	2	14	10	29	15	
91	2	5	16	5	27	14	
92	2	4	12	4	23	9	
93	12	2	9	3	16	8	
94	10	2	6	2	11	6	
95	3	0	4	2	8	3	
96	7	0	4	1	7	3	
97	2	0	2	0	4	2	
98	0	1	1	0	3	1	
99	0	0	0	0	1	1	
> 99	0	0	1	0	2	1	

Tabelleindaten						
Lebensbaum 10						
Lebensbaum 25			Lebensbaum 25			
	Basis-J.	2008	B +10	2018	B +25	2033
0	61	-63	63	-63	63	-63
1	55	-58	62	-62	65	-65
2	77	-65	60	-60	67	-67
3	62	-82	59	-59	68	-68
4	78	-78	59	-59	70	-70
5	72	-70	58	-58	71	-71
6	80	-85	58	-58	72	-72
7	102	-76	59	-59	73	-73
8	78	-92	60	-60	74	-74
9	75	-101	62	-62	74	-74
10	104	-101	65	-67	74	-74
11	84	-82	59	-62	74	-74
12	74	-116	82	-69	73	-73
13	90	-112	66	-88	73	-73
14	95	-101	83	-83	71	-71
15	91	-91	77	-75	70	-70
16	97	-97	85	-91	69	-69
17	89	-94	109	-81	67	-67
18	114	-94	83	-98	66	-66
19	89	-108	80	-108	66	-66
20	64	-76	111	-108	65	-65
21	72	-80	90	-87	65	-65
22	84	-81	79	-124	66	-66
23	58	-68	96	-119	67	-67
24	62	-70	101	-107	69	-69
25	73	-85	97	-97	73	-75
26	54	-77	104	-103	66	-69
27	75	-68	95	-100	92	-77
28	73	-61	122	-100	74	-97
29	77	-63	95	-115	93	-92
30	61	-63	68	-81	86	-83
31	73	-70	77	-85	95	-101
32	75	-71	90	-86	121	-90
33	96	-83	62	-72	93	-109
34	98	-82	66	-74	89	-119
35	94	-87	78	-90	124	-119
36	122	-128	58	-82	100	-97
37	145	-136	80	-72	88	-137
38	131	-127	78	-65	107	-132
39	168	-141	82	-67	113	-119
40	163	-163	65	-67	108	-107
41	174	-166	78	-74	115	-114
42	201	-175	80	-75	105	-110
43	188	-186	102	-88	135	-110
44	177	-182	104	-86	105	-126
45	175	-193	100	-91	75	-88
46	142	-153	129	-134	85	-93
47	148	-148	153	-142	99	-94
48	136	-136	138	-133	68	-78
49	132	-140	177	-147	73	-80
50	119	-111	171	-169	85	-97

Tabellendaten						
Lebensbaum 10						
Lebensbaum 25			Lebensbaum 25			
	Basis-J.	2008	B +10	2018	B +25	2033
51	108	-115	183	-172	63	-88
52	122	-116	211	-181	87	-77
53	116	-94	197	-191	85	-69
54	84	-105	185	-186	89	-71
55	77	-104	182	-197	70	-70
56	96	-89	147	-155	84	-78
57	92	-99	153	-150	86	-78
58	96	-112	140	-137	109	-91
59	115	-95	136	-140	111	-89
60	86	-69	122	-110	106	-93
61	93	-75	111	-113	137	-135
62	76	-63	124	-113	161	-142
63	107	-104	118	-91	145	-131
64	109	-89	85	-101	185	-143
65	96	-101	78	-99	178	-163
66	119	-117	96	-83	188	-163
67	130	-103	92	-92	216	-169
68	112	-123	95	-102	200	-176
69	103	-113	113	-86	186	-168
70	100	-86	84	-61	182	-174
71	116	-100	90	-65	145	-134
72	100	-109	73	-54	149	-125
73	88	-94	101	-86	135	-111
74	64	-77	101	-72	128	-110
75	83	-72	88	-79	113	-84
76	60	-65	107	-89	100	-83
77	59	-69	114	-76	110	-80
78	59	-55	96	-87	101	-61
79	61	-50	86	-77	71	-64
80	37	-39	81	-55	62	-59
81	52	-26	90	-61	73	-47
82	49	-25	74	-63	66	-48
83	46	-22	63	-51	65	-50
84	38	-17	43	-40	73	-38
85	29	-19	53	-34	51	-25
86	35	-17	35	-28	50	-24
87	23	-6	32	-26	36	-17
88	14	-2	28	-18	44	-23
89	9	-6	26	-14	38	-16
90	5	-2	14	-10	29	-15
91	2	-5	16	-5	27	-14
92	2	-4	12	-4	23	-9
93	12	-2	9	-3	16	-8
94	10	-2	6	-2	11	-6
95	3	0	4	-2	8	-3
96	7	0	4	-1	7	-3
97	2	0	2	0	4	-2
98	0	-1	1	0	3	-1
99	0	0	0	0	1	-1
> 99	0	0	1	0	2	-1





Entwicklung der Einwohnerzahlen und Einwohnerdichte
im Rheinisch-Bergischen Kreis

Abt. 67 / Statistik
Herr Prediger 2510

Gebiete	Nr.	Fläche in qkm	Einwohner am 1.1.2008		Einwohner am 1.1.2033		Veränderung (Sp.6 / Sp.4)
			Anzahl	Einw / qkm	Anzahl	Einw / qkm	
Sp. 1	Sp. 2	Sp. 3	Sp. 4	Sp. 5	Sp. 6	Sp. 7	Sp. 8
Stadt Berg. Gladbach		83,12	110.390	1.328	108.574	1.306	98,4%
Paffrath	1	11,39	27.757	2.437	27.702	2.432	99,8%
Gladbach	2	13,58	29.656	2.184	29.595	2.179	99,8%
Sand	3	13,09	4.094	313	4.085	312	99,8%
Herkenrath	4	15,21	6.031	397	6.199	408	102,8%
Bensberg	5	17,84	19.945	1.118	19.691	1.104	98,7%
Refrath	6	12,01	22.907	1.907	21.302	1.774	93,0%
Stadt Burscheid *		27,38	19.604	716	20.482	748	104,5%
Stadtteil 1	7	19,91	12.729	639	13.113	659	103,0%
Stadtteil 2	8	7,47	6.871	920	7.374	987	107,3%
Gemeinde Kürten *		67,55	20.594	305	21.856	324	106,1%
Kürten	9	19,79	5.748	290	6.207	314	108,0%
Olpe	10	11,29	1.919	170	2.234	198	116,4%
Biesfeld	11	15,59	5.528	355	5.524	354	99,9%
Dürscheid	12	4,89	3.065	627	3.197	654	104,3%
Bechen	13	15,99	4.332	271	4.702	294	108,5%
Stadt Leichlingen *		37,33	29.094	779	28.331	759	97,4%
Westl. d. Wupper	14	6,39	10.829	1.695	10.908	1.707	100,7%
Östl. d. Wupper	15	3,98	7.879	1.980	7.474	1.878	94,9%
Außenortschaften	16	15,24	4.541	298	4.029	264	88,7%
Witzhelden	17	11,72	5.643	481	5.718	488	101,3%
Gemeinde Odenthal *		39,97	16.373	410	16.585	415	101,3%
Odenthal	18	7,29	4.663	640	4.383	601	94,0%
Altenberg, Blecher	19	4,86	3.627	746	3.642	749	100,4%
Neschen, Scheuren	20	14,28	1.983	139	2.090	146	105,4%
Eikamp, Höffe	21	9,59	2.411	251	2.741	286	113,7%
Voiswinkel	22	3,95	3.689	934	3.729	944	101,1%
Stadt Overath *		68,84	28.438	413	29.032	422	102,1%
Overath	23	21,26	7.939	373	7.651	360	96,4%
Heiligenhaus	24	3,75	3.523	939	3.696	986	104,9%
Marialinden	25	18,72	4.178	223	4.301	230	102,9%
Steinenbrück	26	6,57	5.355	815	5.514	839	103,0%
Vilkerath	27	8,93	3.099	347	3.442	385	111,1%
Immekeppel	28	5,19	2.026	390	2.068	398	102,1%
Untereschbach	29	2,20	1.385	630	1.465	666	105,8%
Brombach	30	2,22	931	419	887	400	95,3%
Stadt Rösrath *		38,82	29.284	754	29.755	766	101,6%
Rösrath	31	15,43	13.199	855	14.004	908	106,1%
Hoffnungstal	32	2,95	7.754	2.628	7.744	2.625	99,9%
Forsbach	33	7,50	6.467	862	6.244	833	96,6%
Kleineichen	34	12,94	1.864	144	1.754	136	94,1%
Stadt Wermelskirchen *		74,66	37.571	503	37.316	500	99,3%
Innenstadt	35	4,86	15.161	3.120	14.133	2.908	93,2%
Wüstenhof	36	3,74	1.864	498	1.776	475	95,3%
Eipringhausen	37	8,07	1.902	236	2.017	250	106,0%
Tente	38	11,83	6.342	536	6.896	583	108,7%
Hünger	39	5,99	2.921	488	2.872	479	98,3%
Dabringhausen	40	8,34	4.777	573	4.876	585	102,1%
Dabringhausen Süd	41	14,63	1.008	69	1.045	71	103,6%
Dhünn	42	17,20	3.469	202	3.536	206	101,9%
Rh.-Bergischer Kreis		437,67	291.348	666	291.930	667	100,2%

* Die Einwohnerzahl der Stadt/Gemeinde ist größer als die Summe der Einwohnerzahlen der Stadtteile/Gemeindeteile, weil die Stadt/Gemeinde nicht alle Einwohner einem Stadtteil/Gemeindeteil zugeordnet hat.