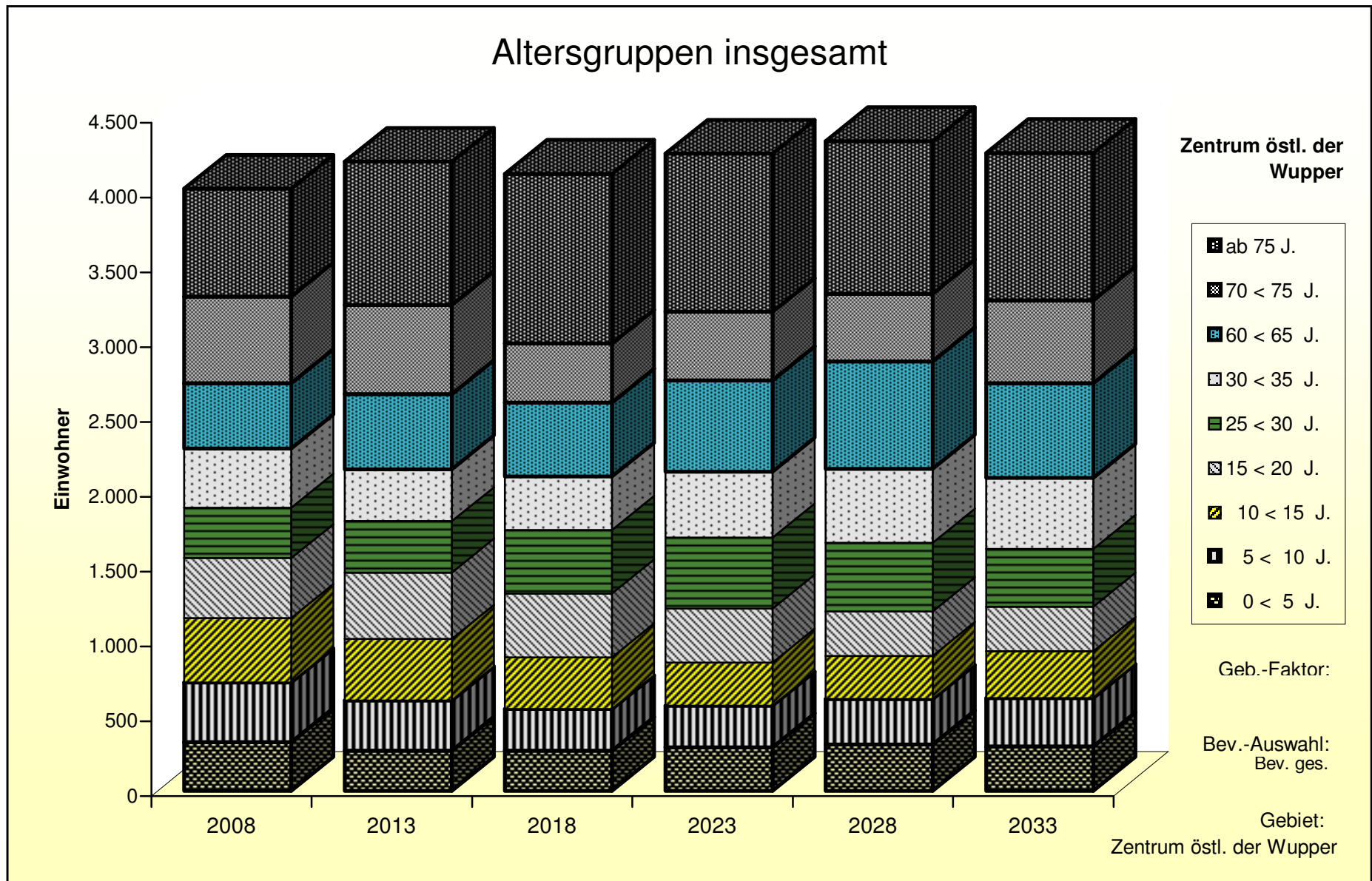
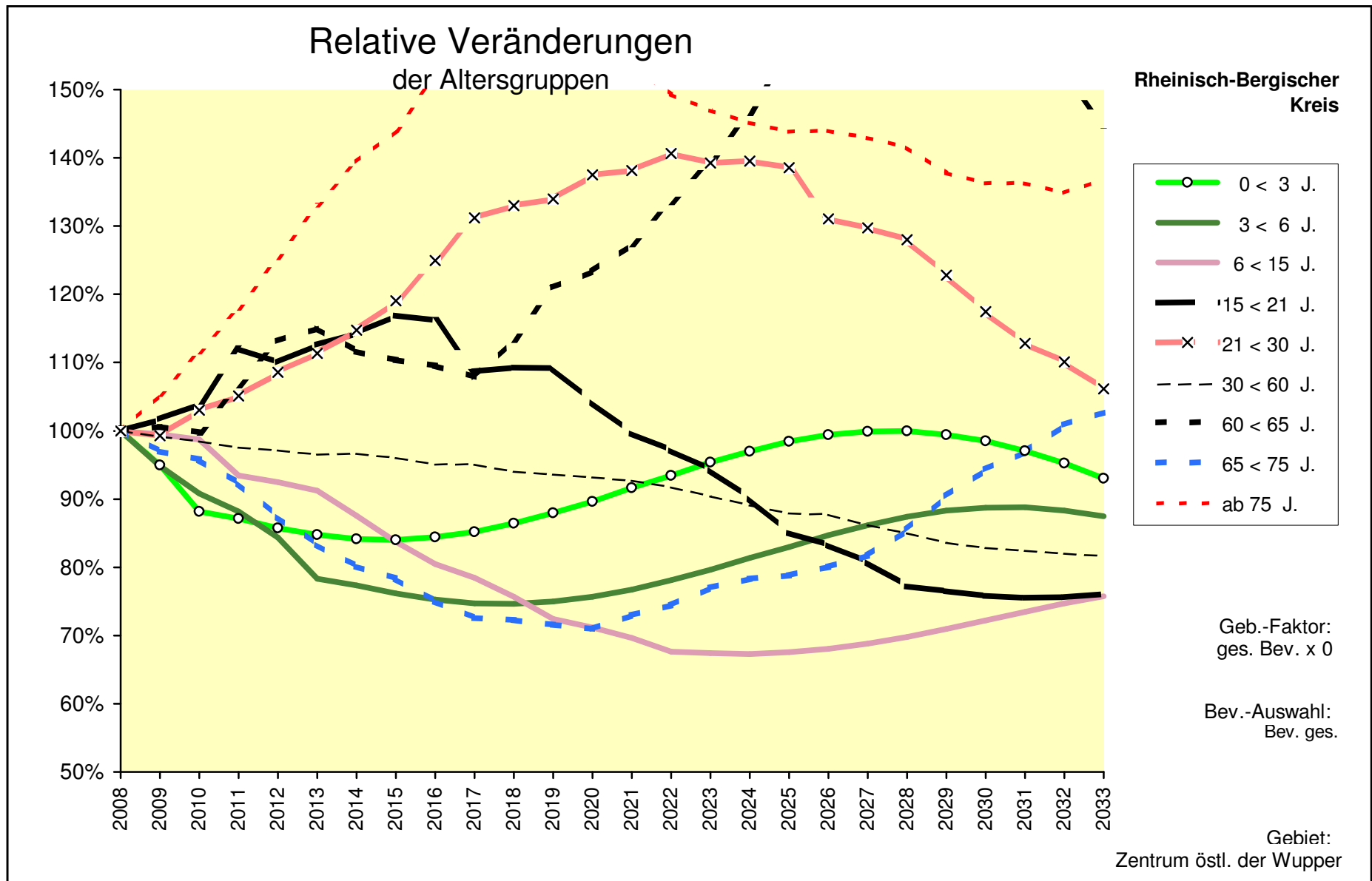


Alle Altersgruppen							Bev. ges.							Zentrum östl. der Wupper		
	2008	2013	2018	2023	2028	2033		2008	2013	2018	2023	2028	2033			
0 < 5 J.	325	269	267	292	311	297	0 < 5 J.	100%	82,7%	82,1%	89,7%	95,7%	91,3%	0 < 5 J.		
5 < 10 J.	400	335	279	277	302	323	5 < 10 J.	100%	83,6%	69,6%	69,2%	75,6%	80,6%	5 < 10 J.		
10 < 15 J.	431	412	347	289	287	314	10 < 15 J.	100%	95,6%	80,5%	67,1%	66,6%	72,8%	10 < 15 J.		
15 < 20 J.	399	444	427	360	300	298	15 < 20 J.	100%	111,2%	107,1%	90,2%	75,1%	74,6%	15 < 20 J.		
20 < 25 J.	334	410	460	443	373	311	20 < 25 J.	100%	122,8%	137,6%	132,5%	111,6%	93,0%	20 < 25 J.		
25 < 30 J.	337	343	425	476	458	386	25 < 30 J.	100%	101,9%	126,1%	141,3%	136,0%	114,6%	25 < 30 J.		
30 < 35 J.	395	346	355	440	493	474	30 < 35 J.	100%	87,7%	90,0%	111,3%	124,7%	120,1%	30 < 35 J.		
35 < 40 J.	587	406	358	368	455	510	35 < 40 J.	100%	69,1%	61,0%	62,6%	77,5%	86,8%	35 < 40 J.		
40 < 45 J.	688	601	418	370	379	469	40 < 45 J.	100%	87,4%	60,8%	53,7%	55,1%	68,2%	40 < 45 J.		
45 < 50 J.	599	701	617	430	379	389	45 < 50 J.	100%	117,1%	103,0%	71,8%	63,4%	65,0%	45 < 50 J.		
50 < 55 J.	496	606	716	630	439	387	50 < 55 J.	100%	122,3%	144,3%	126,9%	88,5%	78,1%	50 < 55 J.		
55 < 60 J.	509	498	613	723	636	444	55 < 60 J.	100%	97,8%	120,4%	142,1%	125,0%	87,2%	55 < 60 J.		
60 < 65 J.	437	503	495	609	720	633	60 < 65 J.	100%	115,0%	113,4%	139,5%	164,7%	144,8%	60 < 65 J.		
65 < 70 J.	642	422	490	483	594	702	65 < 70 J.	100%	65,8%	76,3%	75,3%	92,5%	109,3%	65 < 70 J.		
70 < 75 J.	581	596	394	458	452	555	70 < 75 J.	100%	102,6%	67,8%	78,9%	77,9%	95,4%	70 < 75 J.		
ab 75 J.	719	957	1.135	1.057	1.018	984	ab 75 J.	100%	133,1%	157,9%	147,0%	141,6%	136,8%	ab 75 J.		
insges.	7.879	7.849	7.796	7.703	7.596	7.474	insges.	100%	99,6%	98,9%	97,8%	96,4%	94,9%	insges.		
	3.384	3.582	3.843	3.961	3.858	3.704	50 +	100%	105,9%	113,6%	117,0%	114,0%	109,4%	50 +		

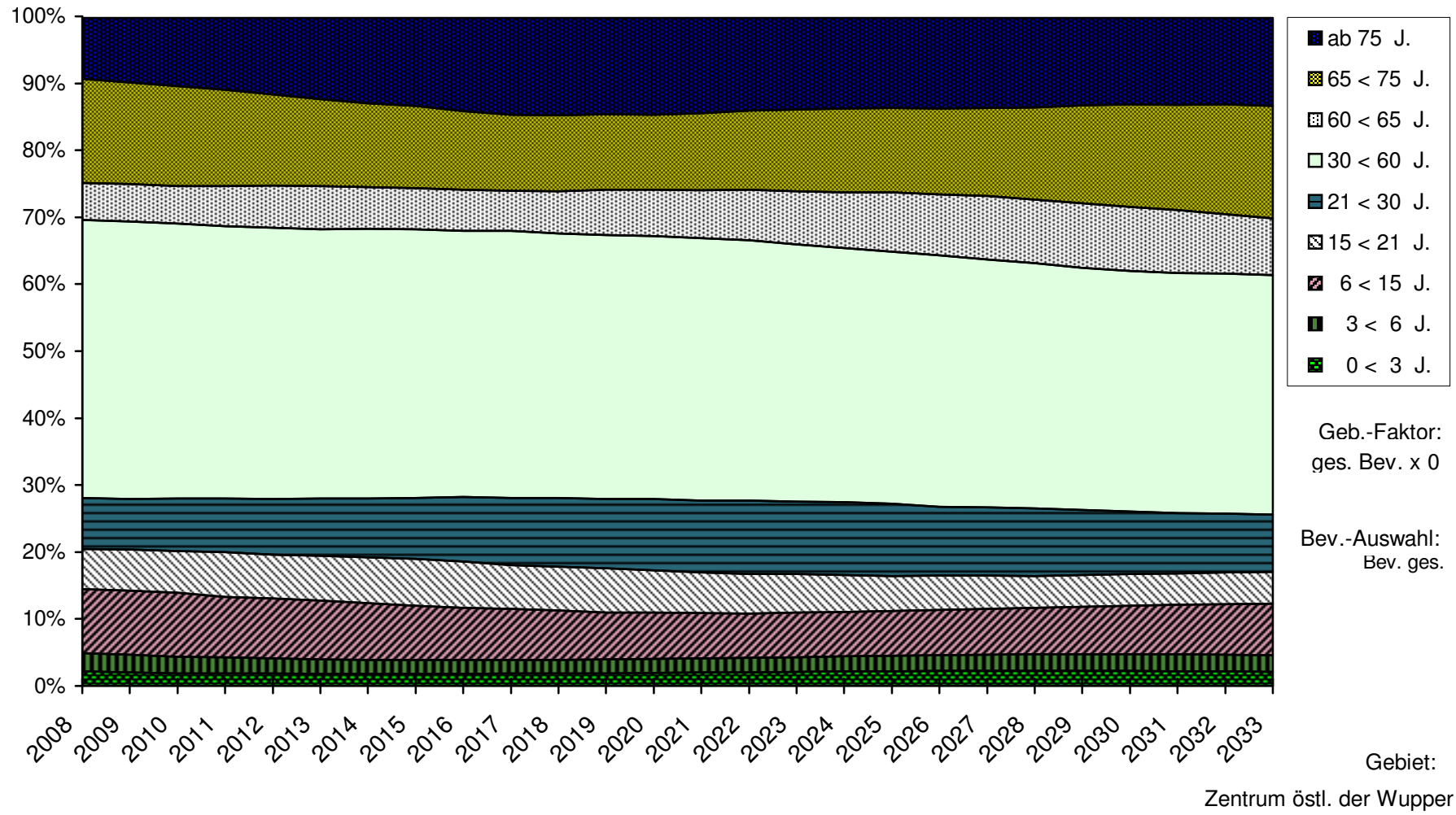


	2008	2009	2010	2011	2012	2013	2014	2015	2016	2017	2018	2019	2020	
0 < 3 J.	186	177	164	162	159	158	157	156	157	158	161	164	167	0 < 3 J.
3 < 6 J.	214	203	194	189	180	168	166	163	161	160	160	160	162	3 < 6 J.
6 < 15 J.	756	752	746	706	699	690	662	633	608	593	572	547	538	6 < 15 J.
15 < 21 J.	470	478	488	526	517	529	537	549	546	511	514	513	490	15 < 21 J.
21 < 30 J.	600	596	618	630	651	668	689	714	750	787	798	804	825	21 < 30 J.
30 < 60 J.	3.274	3.246	3.223	3.193	3.179	3.158	3.164	3.144	3.112	3.111	3.077	3.064	3.050	30 < 60 J.
60 < 65 J.	437	440	436	466	495	503	488	482	479	471	495	529	539	60 < 65 J.
65 < 75 J.	1.223	1.186	1.172	1.129	1.069	1.018	980	958	917	888	884	876	868	65 < 75 J.
ab 75 J.	719	757	802	848	901	957	1.002	1.035	1.095	1.131	1.135	1.123	1.126	ab 75 J.
Summe	7.879	7.835	7.844	7.850	7.851	7.849	7.843	7.835	7.824	7.811	7.796	7.780	7.764	
	2021	2022	2023	2024	2025	2026	2027	2028	2029	2030	2031	2032	2033	
0 < 3 J.	170	174	177	180	183	185	186	186	185	183	180	177	173	0 < 3 J.
3 < 6 J.	164	167	170	174	178	181	184	187	189	190	190	189	187	3 < 6 J.
6 < 15 J.	526	511	510	509	511	514	520	528	536	546	555	565	573	6 < 15 J.
15 < 21 J.	468	456	443	424	400	391	379	363	359	356	355	355	358	15 < 21 J.
21 < 30 J.	829	844	836	837	831	786	779	768	737	705	677	661	637	21 < 30 J.
30 < 60 J.	3.034	3.004	2.959	2.916	2.878	2.871	2.821	2.781	2.736	2.712	2.698	2.685	2.674	30 < 60 J.
60 < 65 J.	557	584	609	641	682	697	722	720	734	724	704	665	633	60 < 65 J.
65 < 75 J.	893	911	942	958	964	979	999	1.046	1.106	1.154	1.185	1.234	1.256	65 < 75 J.
ab 75 J.	1.103	1.074	1.057	1.044	1.034	1.035	1.028	1.018	991	980	979	970	984	ab 75 J.
Summe	7.744	7.724	7.703	7.682	7.660	7.640	7.619	7.596	7.573	7.549	7.525	7.500	7.474	



Anteile der Altersgruppen an der Gesamtbevölkerung

Rheinisch-Bergischer
Kreis



Überblick 3
Alle Altersgruppen

Basis-Jahr: 2008

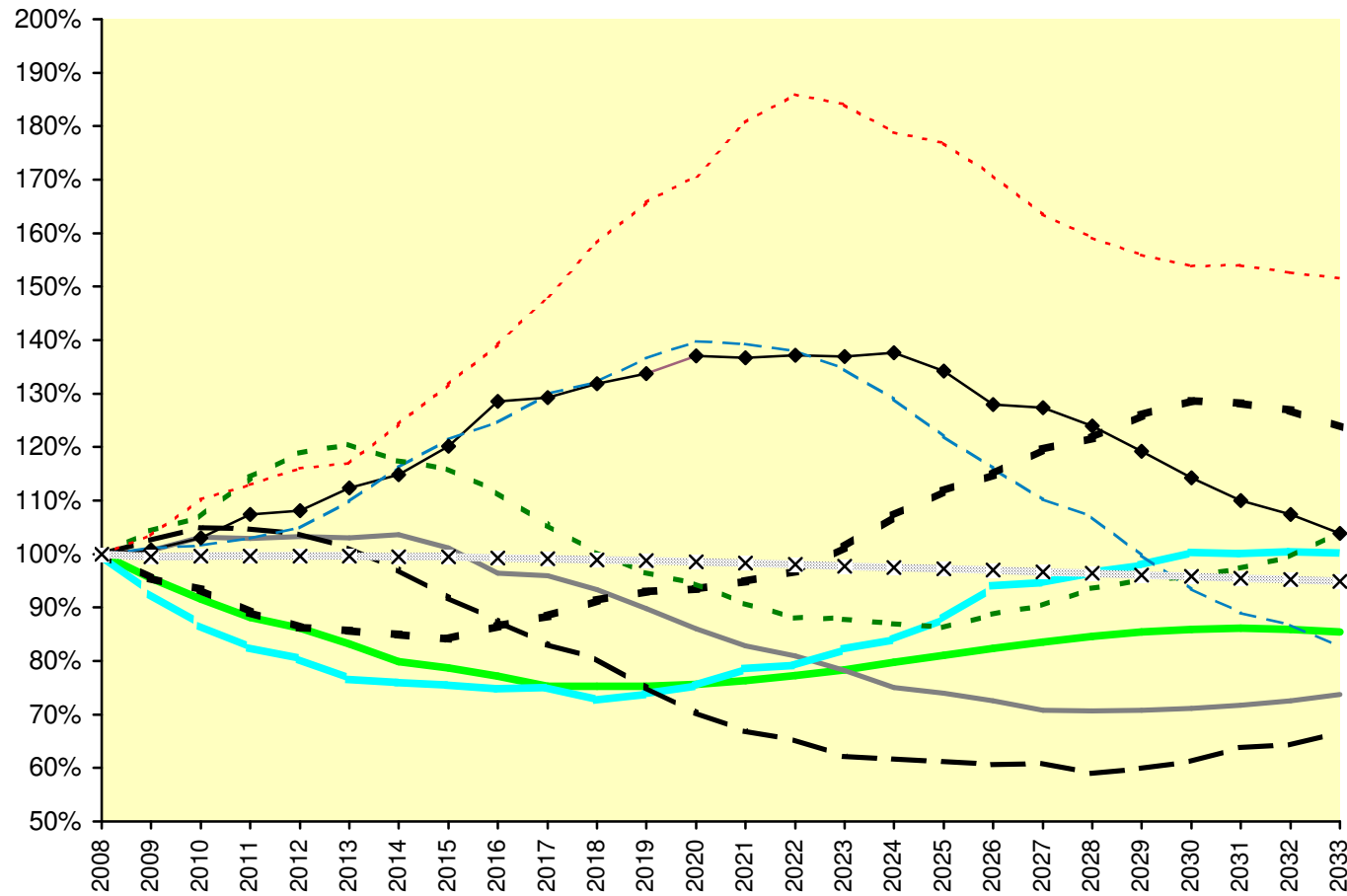
Bev. ges.

Zentrum östl. der Wupper

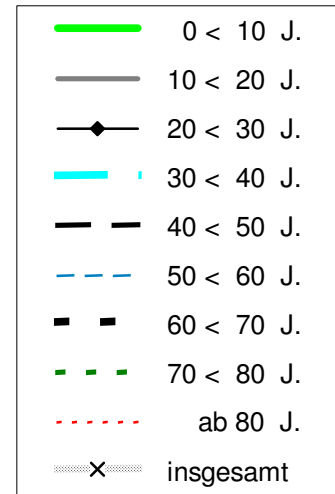
Rheinisch-Bergischer Kreis

	2008	2009	2010	2011	2012	2013	2014	2015	2016	2017	2018	2019	2020	
0 < 10 J.	725	693	663	639	624	603	579	571	560	546	545	546	548	0 < 10 J.
10 < 20 J.	830	836	856	854	858	856	860	839	800	796	774	745	714	10 < 20 J.
20 < 30 J.	671	677	692	721	726	754	770	806	862	868	885	897	919	20 < 30 J.
30 < 40 J.	982	909	851	810	789	752	747	741	734	737	713	725	741	30 < 40 J.
40 < 50 J.	1.287	1.320	1.351	1.348	1.335	1.302	1.249	1.182	1.125	1.069	1.036	966	905	40 < 50 J.
50 < 60 J.	1.005	1.017	1.021	1.035	1.055	1.104	1.168	1.220	1.253	1.306	1.328	1.373	1.404	50 < 60 J.
60 < 70 J.	1.079	1.030	1.007	962	930	925	916	907	933	953	986	1.004	1.009	60 < 70 J.
70 < 80 J.	912	952	975	1.043	1.084	1.099	1.071	1.057	1.017	961	915	881	861	70 < 80 J.
ab 80 J.	388	402	428	438	450	454	482	511	540	575	614	643	662	ab 80 J.
insgesamt	7.879	7.835	7.844	7.850	7.851	7.849	7.843	7.835	7.824	7.811	7.796	7.780	7.764	insgesamt
	2021	2022	2023	2024	2025	2026	2027	2028	2029	2030	2031	2032	2033	
0 < 10 J.	554	560	568	578	587	597	606	614	619	623	624	623	619	0 < 10 J.
10 < 20 J.	687	672	649	623	614	602	587	587	587	590	596	603	612	10 < 20 J.
20 < 30 J.	917	921	919	923	901	859	855	831	800	766	738	721	697	20 < 30 J.
30 < 40 J.	772	778	807	825	864	924	929	948	961	985	983	986	984	30 < 40 J.
40 < 50 J.	861	839	799	794	788	780	784	759	771	788	821	827	859	40 < 50 J.
50 < 60 J.	1.400	1.387	1.353	1.296	1.226	1.167	1.108	1.075	1.003	939	895	872	831	50 < 60 J.
60 < 70 J.	1.023	1.044	1.093	1.156	1.207	1.239	1.290	1.313	1.358	1.388	1.383	1.369	1.335	60 < 70 J.
70 < 80 J.	828	803	801	793	787	809	824	853	867	873	888	907	950	70 < 80 J.
ab 80 J.	701	722	714	694	686	663	634	617	605	597	597	592	588	ab 80 J.
insgesamt	7.744	7.724	7.703	7.682	7.660	7.640	7.619	7.596	7.573	7.549	7.525	7.500	7.474	insgesamt

Relative Veränderungen in 10er-Altersgruppen



Rheinisch-Bergischer Kreis



Geb.-Faktor:
ges. Bev. x 0,97

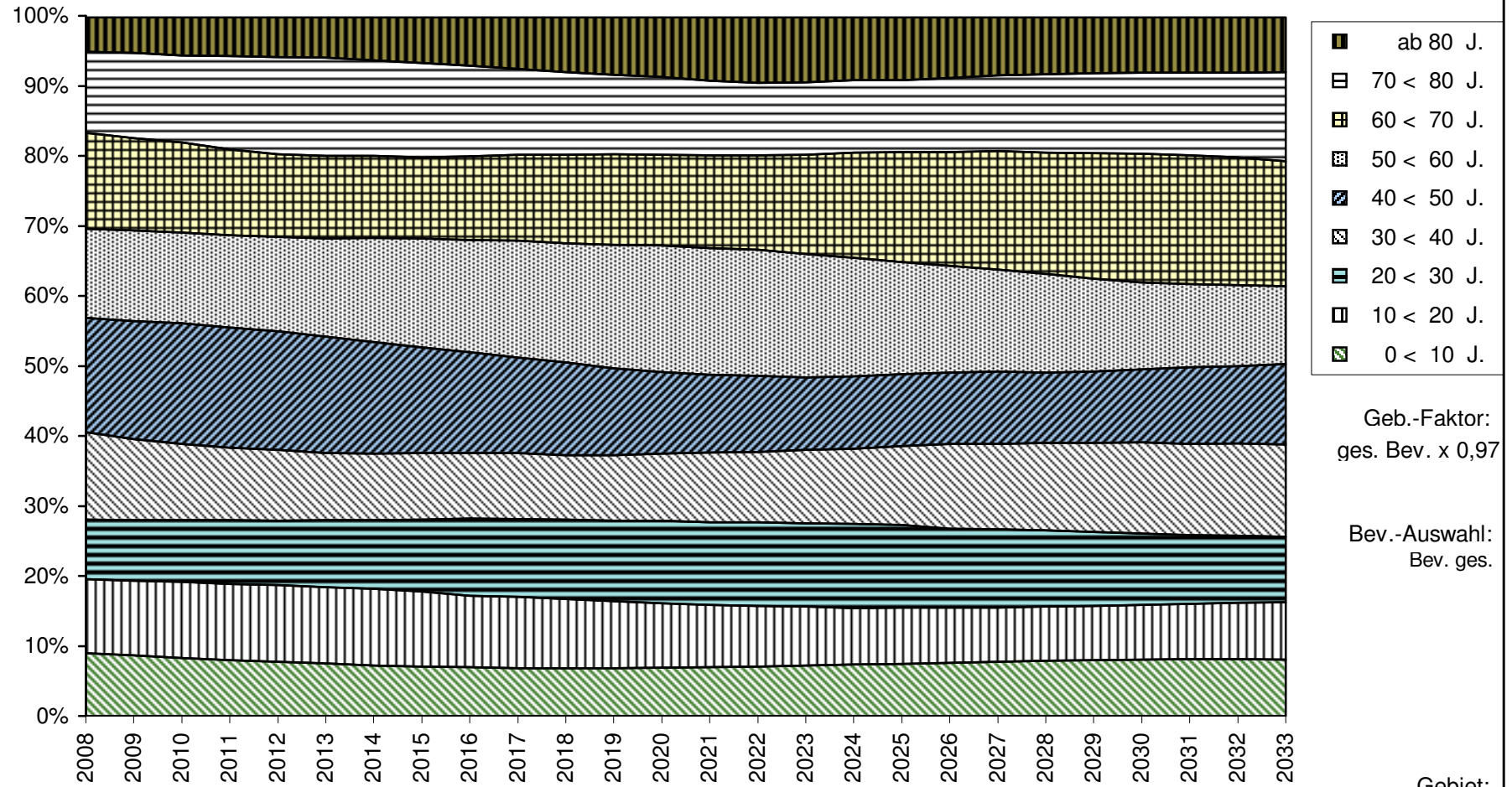
Bev.-Auswahl:
Bev. ges.

Gebiet:

Zentrum östl. der Wupper

Anteile von 10er-Altersgruppen an der Gesamtbevölkerung

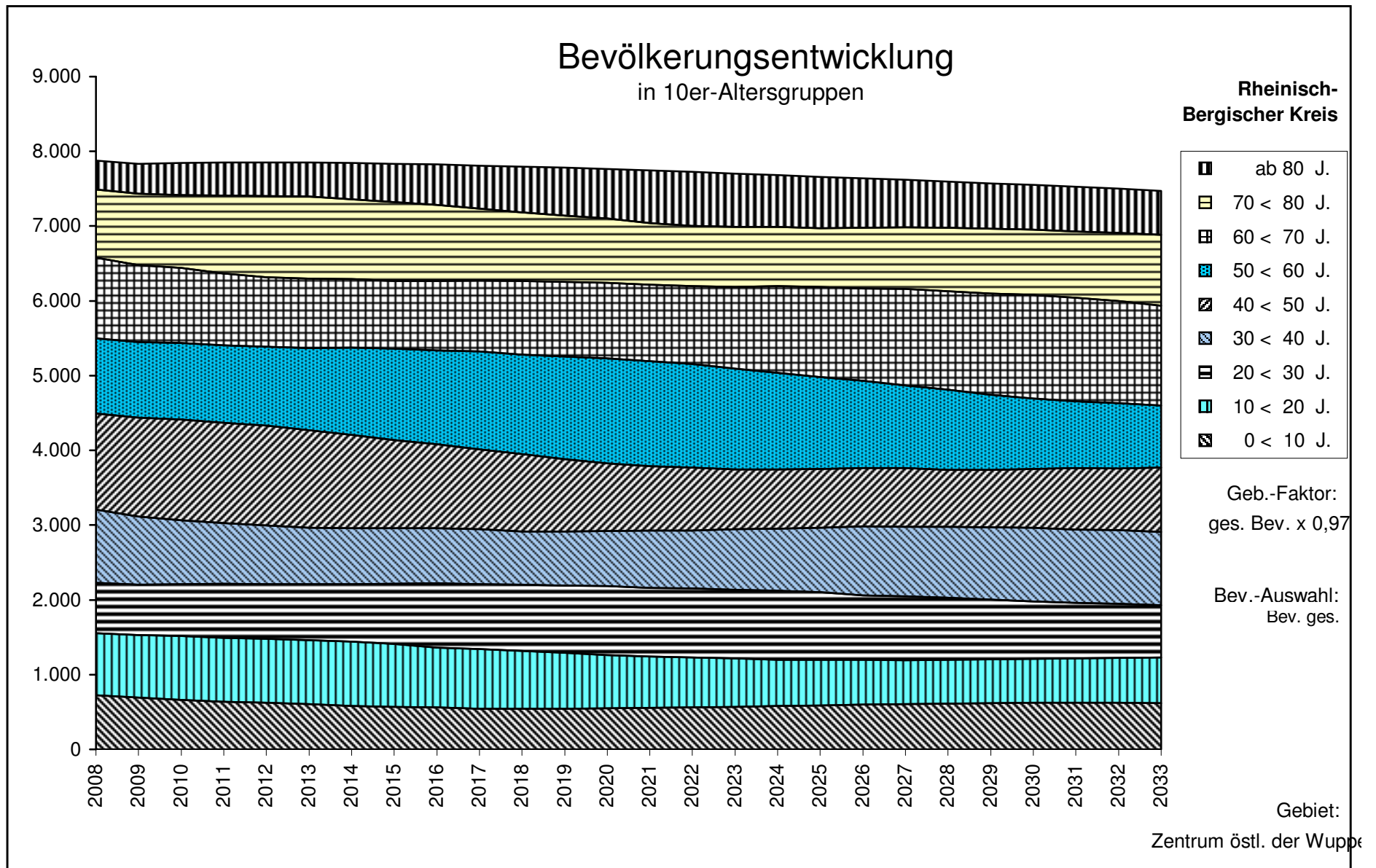
Rheinisch-Bergischer Kreis



Geb.-Faktor:
ges. Bev. x 0,97

Bev.-Auswahl:
Bev. ges.

Gebiet:
Zentrum östl. der Wupper

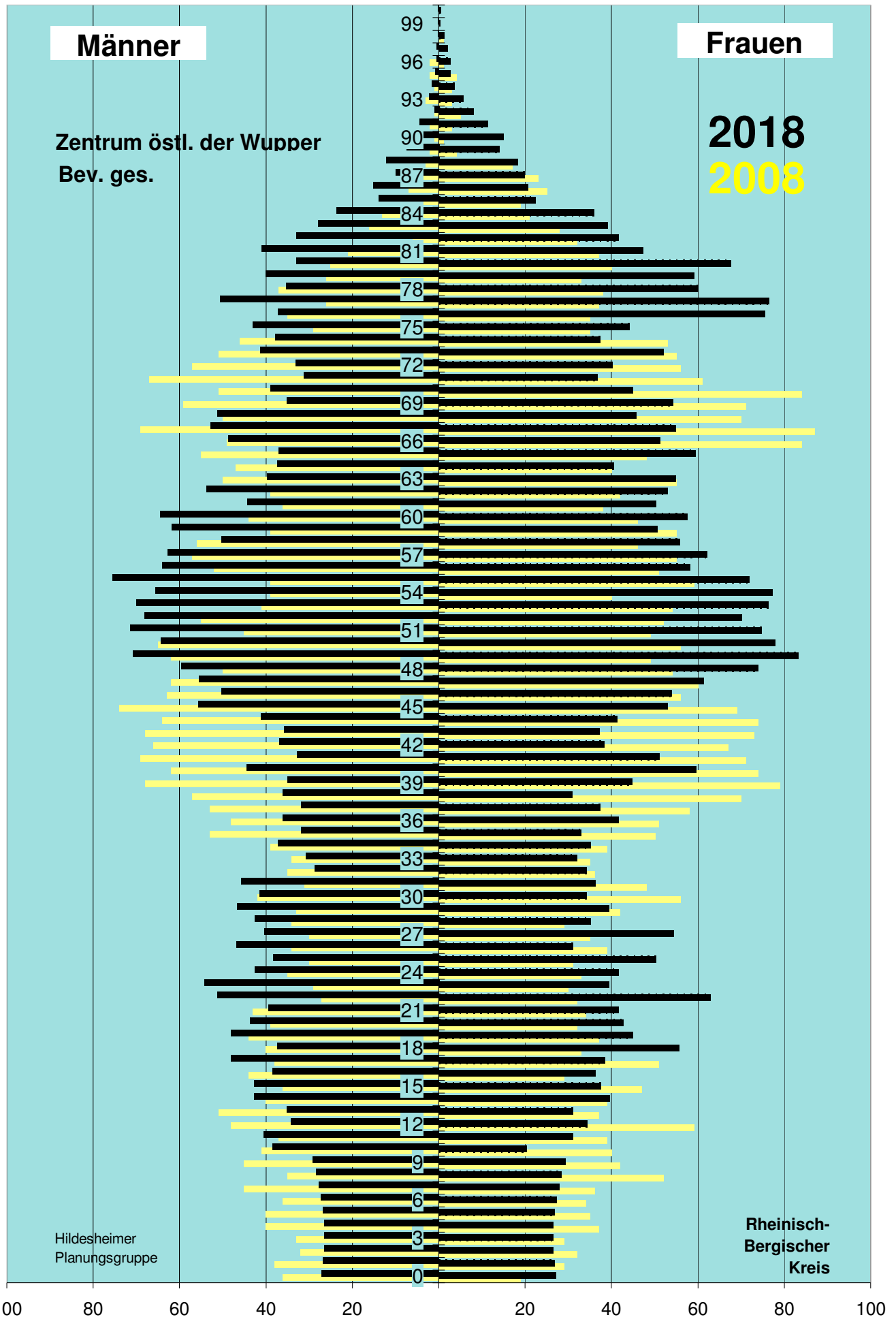


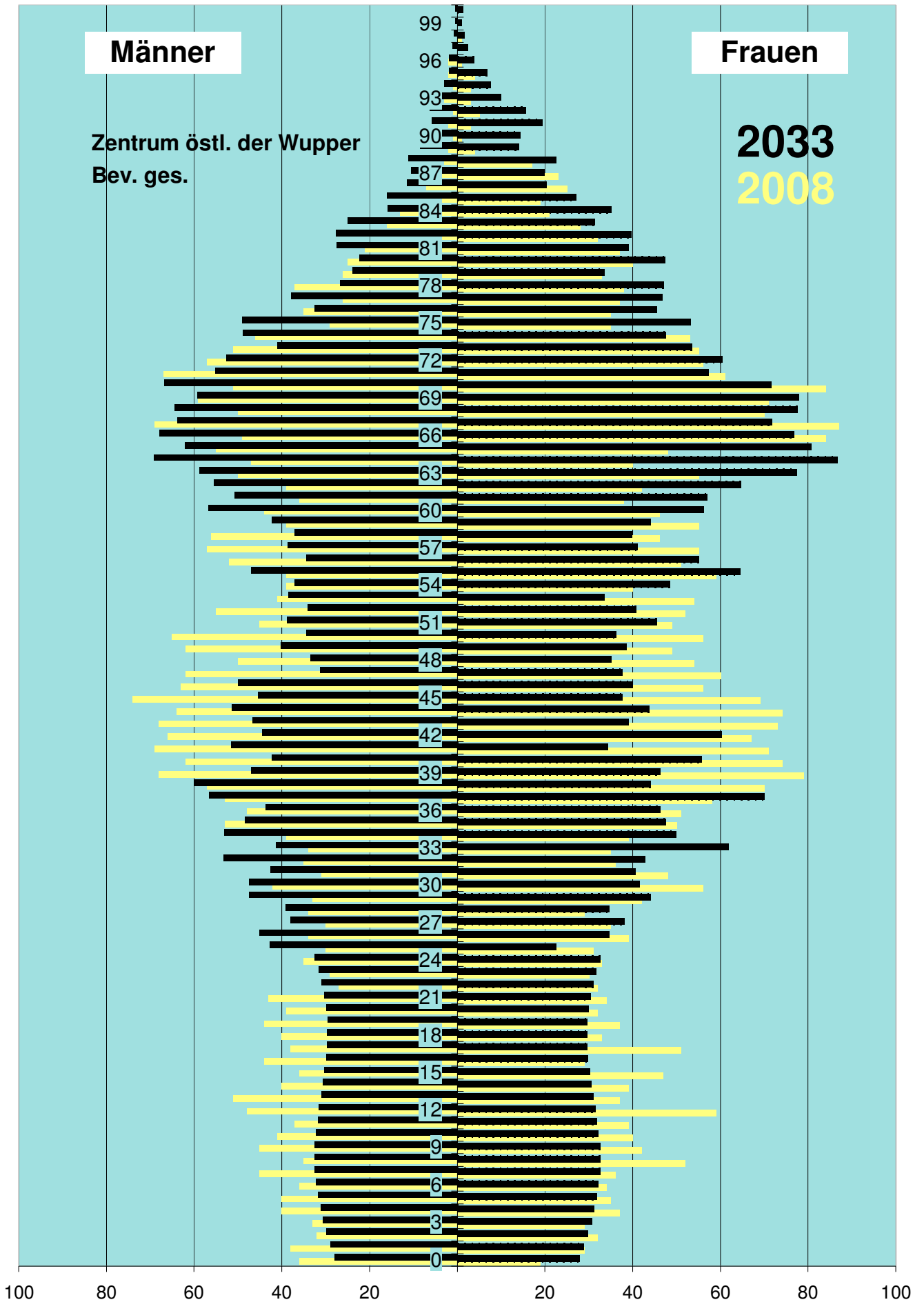
A u s g a n g s d a t e n							
Alter	Basis-J.		2008 B +10		2018 B +25		2033
	weibl	männl	weibl	männl	weibl	männl	
0	19	36	27	27	28	28	
1	29	38	27	27	29	29	
2	32	32	27	27	30	30	
3	29	33	27	27	31	31	
4	37	40	27	27	31	31	
5	35	40	27	27	32	32	
6	34	36	27	27	32	32	
7	36	45	28	28	32	32	
8	52	35	28	28	32	32	
9	42	45	29	29	32	32	
10	40	41	20	38	32	32	
11	39	37	31	41	32	32	
12	59	48	34	34	32	32	
13	37	51	31	35	31	31	
14	39	40	40	43	31	31	
15	47	36	37	43	30	30	
16	29	44	36	38	30	30	
17	51	38	38	48	30	30	
18	33	40	56	37	30	30	
19	37	44	45	48	30	30	
20	32	39	43	44	30	30	
21	34	43	42	39	30	30	
22	32	27	63	51	31	31	
23	30	29	39	54	32	32	
24	33	35	42	43	33	32	
25	31	30	50	38	23	43	
26	39	34	31	47	35	45	
27	35	30	54	40	38	38	
28	29	34	35	43	35	39	
29	42	33	39	47	44	47	
30	56	42	34	41	42	47	
31	48	31	36	46	40	43	
32	36	35	34	29	43	53	
33	35	34	32	31	62	41	
34	39	39	35	37	50	53	
35	50	53	33	32	48	48	
36	51	48	42	36	46	44	
37	58	53	37	32	70	57	
38	70	57	31	36	44	60	
39	79	68	45	35	46	47	
40	74	62	60	44	56	42	
41	71	69	51	33	34	52	
42	67	66	38	37	60	44	
43	73	68	37	36	39	47	
44	74	64	41	41	44	51	
45	69	74	53	56	38	45	
46	56	63	54	50	40	50	
47	60	62	61	55	38	31	
48	54	50	74	60	35	33	
49	49	62	83	71	39	40	
50	56	65	78	64	36	34	

A u s g a n g s d a t e n							
Alter	Basis-J.		2008 B +10		2018 B +25		2033
	weibl	männl	weibl	männl	weibl	männl	
51	49	45	75	71	45	39	
52	52	55	70	68	41	34	
53	54	41	76	70	34	38	
54	40	39	77	66	48	37	
55	59	39	72	76	64	47	
56	51	52	58	64	55	34	
57	55	57	62	63	41	39	
58	46	56	56	50	40	37	
59	55	39	50	62	44	42	
60	46	44	57	64	56	57	
61	38	36	50	44	57	51	
62	42	39	53	54	65	55	
63	55	50	55	40	77	59	
64	40	47	40	37	87	69	
65	48	55	59	37	81	62	
66	84	49	51	49	77	68	
67	87	69	55	53	72	64	
68	70	50	46	51	78	64	
69	71	59	54	35	78	59	
70	84	51	45	39	72	67	
71	61	67	37	31	57	55	
72	56	57	40	33	60	53	
73	55	51	52	41	53	41	
74	53	46	37	38	48	49	
75	35	29	44	43	53	49	
76	35	35	75	37	45	32	
77	37	26	76	51	47	38	
78	38	37	60	35	47	27	
79	33	26	59	40	34	24	
80	40	25	68	33	47	22	
81	37	21	47	41	39	27	
82	32	6	42	33	40	28	
83	28	16	39	28	31	25	
84	21	13	36	24	35	16	
85	19	8	22	14	27	16	
86	25	7	21	15	20	11	
87	23	8	20	10	20	10	
88	17	3	18	12	23	11	
89	4	2	14	7	14	9	
90	1	1	15	6	14	8	
91	3	2	11	4	19	6	
92	5	1	8	1	16	6	
93	3	3	6	2	10	3	
94	3	1	4	1	8	3	
95	4	2	3	1	7	2	
96	1	2	3	0	4	2	
97	0	0	2	0	2	1	
98	1	0	1	0	2	1	
99	0	0	0	0	1	0	
> 99	0	0	0	0	1	0	

Tabellendaten						
Lebensbaum 10						
Lebensbaum 25			Lebensbaum 25			
	Basis-J.	2008	B +10	2018	B +25	2033
0	19	-36	27	-27	28	-28
1	29	-38	27	-27	29	-29
2	32	-32	27	-27	30	-30
3	29	-33	27	-27	31	-31
4	37	-40	27	-27	31	-31
5	35	-40	27	-27	32	-32
6	34	-36	27	-27	32	-32
7	36	-45	28	-28	32	-32
8	52	-35	28	-28	32	-32
9	42	-45	29	-29	32	-32
10	40	-41	20	-38	32	-32
11	39	-37	31	-41	32	-32
12	59	-48	34	-34	32	-32
13	37	-51	31	-35	31	-31
14	39	-40	40	-43	31	-31
15	47	-36	37	-43	30	-30
16	29	-44	36	-38	30	-30
17	51	-38	38	-48	30	-30
18	33	-40	56	-37	30	-30
19	37	-44	45	-48	30	-30
20	32	-39	43	-44	30	-30
21	34	-43	42	-39	30	-30
22	32	-27	63	-51	31	-31
23	30	-29	39	-54	32	-32
24	33	-35	42	-43	33	-32
25	31	-30	50	-38	23	-43
26	39	-34	31	-47	35	-45
27	35	-30	54	-40	38	-38
28	29	-34	35	-43	35	-39
29	42	-33	39	-47	44	-47
30	56	-42	34	-41	42	-47
31	48	-31	36	-46	40	-43
32	36	-35	34	-29	43	-53
33	35	-34	32	-31	62	-41
34	39	-39	35	-37	50	-53
35	50	-53	33	-32	48	-48
36	51	-48	42	-36	46	-44
37	58	-53	37	-32	70	-57
38	70	-57	31	-36	44	-60
39	79	-68	45	-35	46	-47
40	74	-62	60	-44	56	-42
41	71	-69	51	-33	34	-52
42	67	-66	38	-37	60	-44
43	73	-68	37	-36	39	-47
44	74	-64	41	-41	44	-51
45	69	-74	53	-56	38	-45
46	56	-63	54	-50	40	-50
47	60	-62	61	-55	38	-31
48	54	-50	74	-60	35	-33
49	49	-62	83	-71	39	-40
50	56	-65	78	-64	36	-34

Tabellendaten						
Lebensbaum 10						
Lebensbaum 25			Lebensbaum 25			
	Basis-J.	2008	B +10	2018	B +25	2033
51	49	-45	75	-71	45	-39
52	52	-55	70	-68	41	-34
53	54	-41	76	-70	34	-38
54	40	-39	77	-66	48	-37
55	59	-39	72	-76	64	-47
56	51	-52	58	-64	55	-34
57	55	-57	62	-63	41	-39
58	46	-56	56	-50	40	-37
59	55	-39	50	-62	44	-42
60	46	-44	57	-64	56	-57
61	38	-36	50	-44	57	-51
62	42	-39	53	-54	65	-55
63	55	-50	55	-40	77	-59
64	40	-47	40	-37	87	-69
65	48	-55	59	-37	81	-62
66	84	-49	51	-49	77	-68
67	87	-69	55	-53	72	-64
68	70	-50	46	-51	78	-64
69	71	-59	54	-35	78	-59
70	84	-51	45	-39	72	-67
71	61	-67	37	-31	57	-55
72	56	-57	40	-33	60	-53
73	55	-51	52	-41	53	-41
74	53	-46	37	-38	48	-49
75	35	-29	44	-43	53	-49
76	35	-35	75	-37	45	-32
77	37	-26	76	-51	47	-38
78	38	-37	60	-35	47	-27
79	33	-26	59	-40	34	-24
80	40	-25	68	-33	47	-22
81	37	-21	47	-41	39	-27
82	32	-6	42	-33	40	-28
83	28	-16	39	-28	31	-25
84	21	-13	36	-24	35	-16
85	19	-8	22	-14	27	-16
86	25	-7	21	-15	20	-11
87	23	-8	20	-10	20	-10
88	17	-3	18	-12	23	-11
89	4	-2	14	-7	14	-9
90	1	-1	15	-6	14	-8
91	3	-2	11	-4	19	-6
92	5	-1	8	-1	16	-6
93	3	-3	6	-2	10	-3
94	3	-1	4	-1	8	-3
95	4	-2	3	-1	7	-2
96	1	-2	3	0	4	-2
97	0	0	2	0	2	-1
98	1	0	1	0	2	-1
99	0	0	0	0	1	0
> 99	0	0	0	0	1	0





Entwicklung der Einwohnerzahlen und Einwohnerdichte
im Rheinisch-Bergischen Kreis

Abt. 67 / Statistik
Herr Prediger 2510

Gebiete	Nr.	Fläche in qkm	Einwohner am 1.1.2008		Einwohner am 1.1.2033		Veränderung (Sp.6 / Sp.4)
			Anzahl	Einw / qkm	Anzahl	Einw / qkm	
Sp. 1	Sp. 2	Sp. 3	Sp. 4	Sp. 5	Sp. 6	Sp. 7	Sp. 8
Stadt Berg. Gladbach		83,12	110.390	1.328	108.574	1.306	98,4%
Paffrath	1	11,39	27.757	2.437	27.702	2.432	99,8%
Gladbach	2	13,58	29.656	2.184	29.595	2.179	99,8%
Sand	3	13,09	4.094	313	4.085	312	99,8%
Herkenrath	4	15,21	6.031	397	6.199	408	102,8%
Bensberg	5	17,84	19.945	1.118	19.691	1.104	98,7%
Refrath	6	12,01	22.907	1.907	21.302	1.774	93,0%
Stadt Burscheid *		27,38	19.604	716	20.482	748	104,5%
Stadtteil 1	7	19,91	12.729	639	13.113	659	103,0%
Stadtteil 2	8	7,47	6.871	920	7.374	987	107,3%
Gemeinde Kürten *		67,55	20.594	305	21.856	324	106,1%
Kürten	9	19,79	5.748	290	6.207	314	108,0%
Olpe	10	11,29	1.919	170	2.234	198	116,4%
Biesfeld	11	15,59	5.528	355	5.524	354	99,9%
Dürscheid	12	4,89	3.065	627	3.197	654	104,3%
Bechen	13	15,99	4.332	271	4.702	294	108,5%
Stadt Leichlingen *		37,33	29.094	779	28.331	759	97,4%
Westl. d. Wupper	14	6,39	10.829	1.695	10.908	1.707	100,7%
Östl. d. Wupper	15	3,98	7.879	1.980	7.474	1.878	94,9%
Außenortschaften	16	15,24	4.541	298	4.029	264	88,7%
Witzhelden	17	11,72	5.643	481	5.718	488	101,3%
Gemeinde Odenthal *		39,97	16.373	410	16.585	415	101,3%
Odenthal	18	7,29	4.663	640	4.383	601	94,0%
Altenberg, Blecher	19	4,86	3.627	746	3.642	749	100,4%
Neschen, Scheuren	20	14,28	1.983	139	2.090	146	105,4%
Eikamp, Höffe	21	9,59	2.411	251	2.741	286	113,7%
Voiswinkel	22	3,95	3.689	934	3.729	944	101,1%
Stadt Overath *		68,84	28.438	413	29.032	422	102,1%
Overath	23	21,26	7.939	373	7.651	360	96,4%
Heiligenhaus	24	3,75	3.523	939	3.696	986	104,9%
Marialinden	25	18,72	4.178	223	4.301	230	102,9%
Steinenbrück	26	6,57	5.355	815	5.514	839	103,0%
Vilkerath	27	8,93	3.099	347	3.442	385	111,1%
Immekeppel	28	5,19	2.026	390	2.068	398	102,1%
Untereschbach	29	2,20	1.385	630	1.465	666	105,8%
Brombach	30	2,22	931	419	887	400	95,3%
Stadt Rösrath *		38,82	29.284	754	29.755	766	101,6%
Rösrath	31	15,43	13.199	855	14.004	908	106,1%
Hoffnungstal	32	2,95	7.754	2.628	7.744	2.625	99,9%
Forsbach	33	7,50	6.467	862	6.244	833	96,6%
Kleineichen	34	12,94	1.864	144	1.754	136	94,1%
Stadt Wermelskirchen *		74,66	37.571	503	37.316	500	99,3%
Innenstadt	35	4,86	15.161	3.120	14.133	2.908	93,2%
Wüstenhof	36	3,74	1.864	498	1.776	475	95,3%
Eipringhausen	37	8,07	1.902	236	2.017	250	106,0%
Tente	38	11,83	6.342	536	6.896	583	108,7%
Hünger	39	5,99	2.921	488	2.872	479	98,3%
Dabringhausen	40	8,34	4.777	573	4.876	585	102,1%
Dabringhausen Süd	41	14,63	1.008	69	1.045	71	103,6%
Dhünn	42	17,20	3.469	202	3.536	206	101,9%
Rh.-Bergischer Kreis		437,67	291.348	666	291.930	667	100,2%

* Die Einwohnerzahl der Stadt/Gemeinde ist größer als die Summe der Einwohnerzahlen der Stadtteile/Gemeindeteile, weil die Stadt/Gemeinde nicht alle Einwohner einem Stadtteil/Gemeindeteil zugeordnet hat.