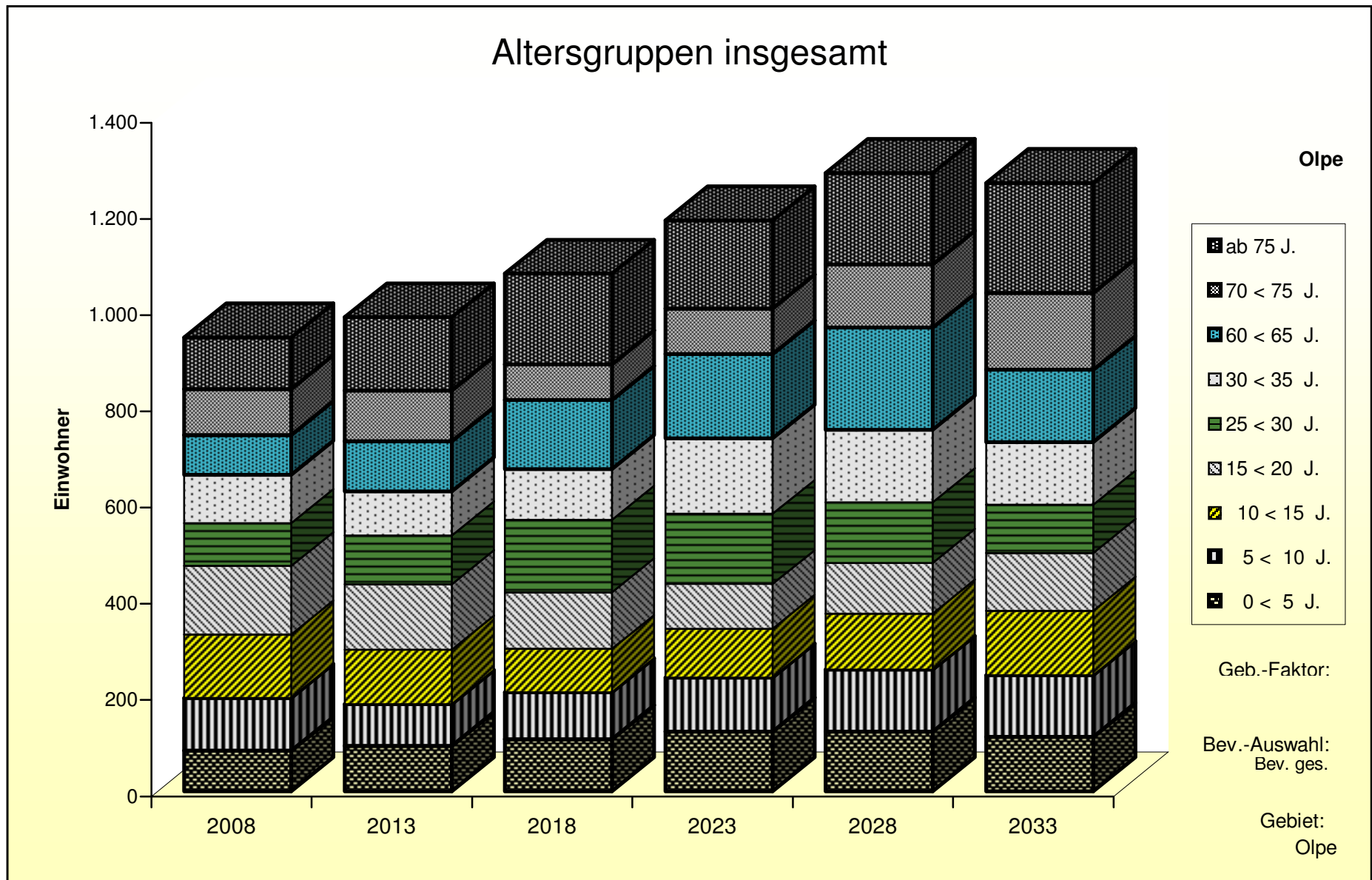
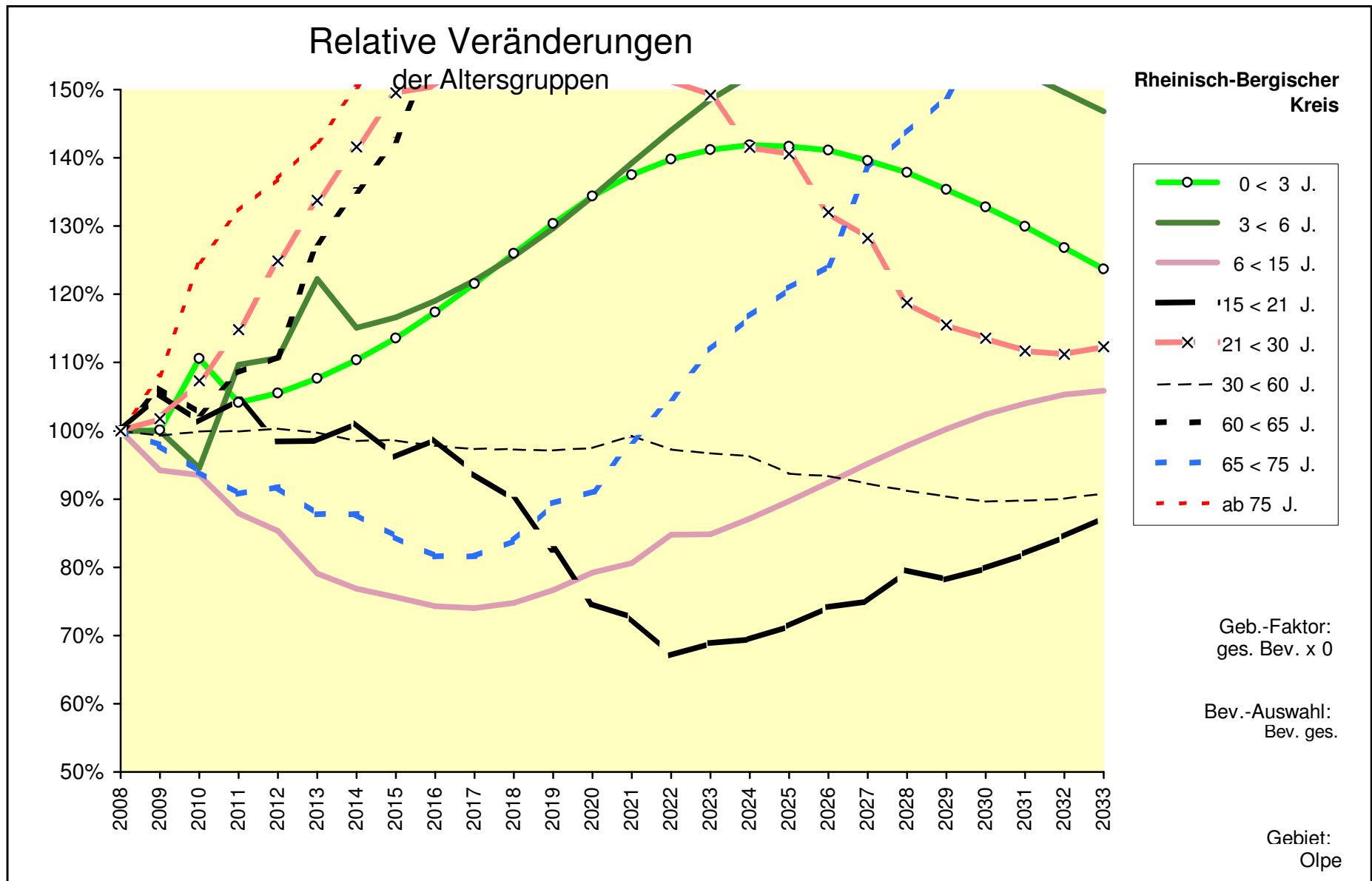


							Bev. ges.								Olpe
Alle Altersgruppen															
	2008	2013	2018	2023	2028	2033		2008	2013	2018	2023	2028	2033		
0 < 5 J.	84	94	108	124	124	113	0 < 5 J.	100%	112,3%	128,8%	147,5%	147,6%	134,3%	0 < 5 J.	
5 < 10 J.	110	86	98	112	128	129	5 < 10 J.	100%	78,6%	88,9%	102,0%	116,8%	116,9%	5 < 10 J.	
10 < 15 J.	132	113	90	101	116	133	10 < 15 J.	100%	85,8%	68,0%	76,9%	88,2%	101,0%	10 < 15 J.	
15 < 20 J.	142	136	117	93	105	121	15 < 20 J.	100%	95,7%	82,7%	65,5%	74,1%	85,0%	15 < 20 J.	
20 < 25 J.	99	146	141	122	96	109	20 < 25 J.	100%	147,5%	142,2%	122,9%	97,4%	110,2%	20 < 25 J.	
25 < 30 J.	89	102	151	146	126	100	25 < 30 J.	100%	114,3%	169,9%	163,8%	141,6%	112,2%	25 < 30 J.	
30 < 35 J.	101	91	105	157	151	130	30 < 35 J.	100%	90,5%	104,3%	155,0%	149,4%	129,2%	30 < 35 J.	
35 < 40 J.	139	104	95	109	162	156	35 < 40 J.	100%	74,6%	68,1%	78,4%	116,5%	112,3%	35 < 40 J.	
40 < 45 J.	203	142	107	98	112	167	40 < 45 J.	100%	70,1%	52,7%	48,1%	55,4%	82,3%	40 < 45 J.	
45 < 50 J.	172	207	146	110	100	115	45 < 50 J.	100%	120,3%	85,0%	63,8%	58,3%	67,1%	45 < 50 J.	
50 < 55 J.	143	174	211	149	112	102	50 < 55 J.	100%	121,8%	147,6%	104,3%	78,3%	71,6%	50 < 55 J.	
55 < 60 J.	106	144	176	213	151	113	55 < 60 J.	100%	135,4%	166,1%	201,3%	142,2%	106,6%	55 < 60 J.	
60 < 65 J.	82	105	143	175	212	150	60 < 65 J.	100%	127,6%	174,4%	213,6%	258,9%	183,0%	60 < 65 J.	
65 < 70 J.	114	79	102	140	171	207	65 < 70 J.	100%	69,6%	89,4%	122,5%	149,7%	181,6%	65 < 70 J.	
70 < 75 J.	96	105	74	95	131	160	70 < 75 J.	100%	109,4%	77,2%	99,2%	136,4%	166,3%	70 < 75 J.	
ab 75 J.	107	152	189	183	191	228	ab 75 J.	100%	142,3%	176,3%	170,9%	178,1%	213,5%	ab 75 J.	
insges.	1.919	1.981	2.053	2.126	2.189	2.234	insges.	100%	103,2%	107,0%	110,8%	114,1%	116,4%	insges.	
	648	759	895	955	967	960	50 +	100%	117,1%	138,1%	147,4%	149,3%	148,2%	50 +	

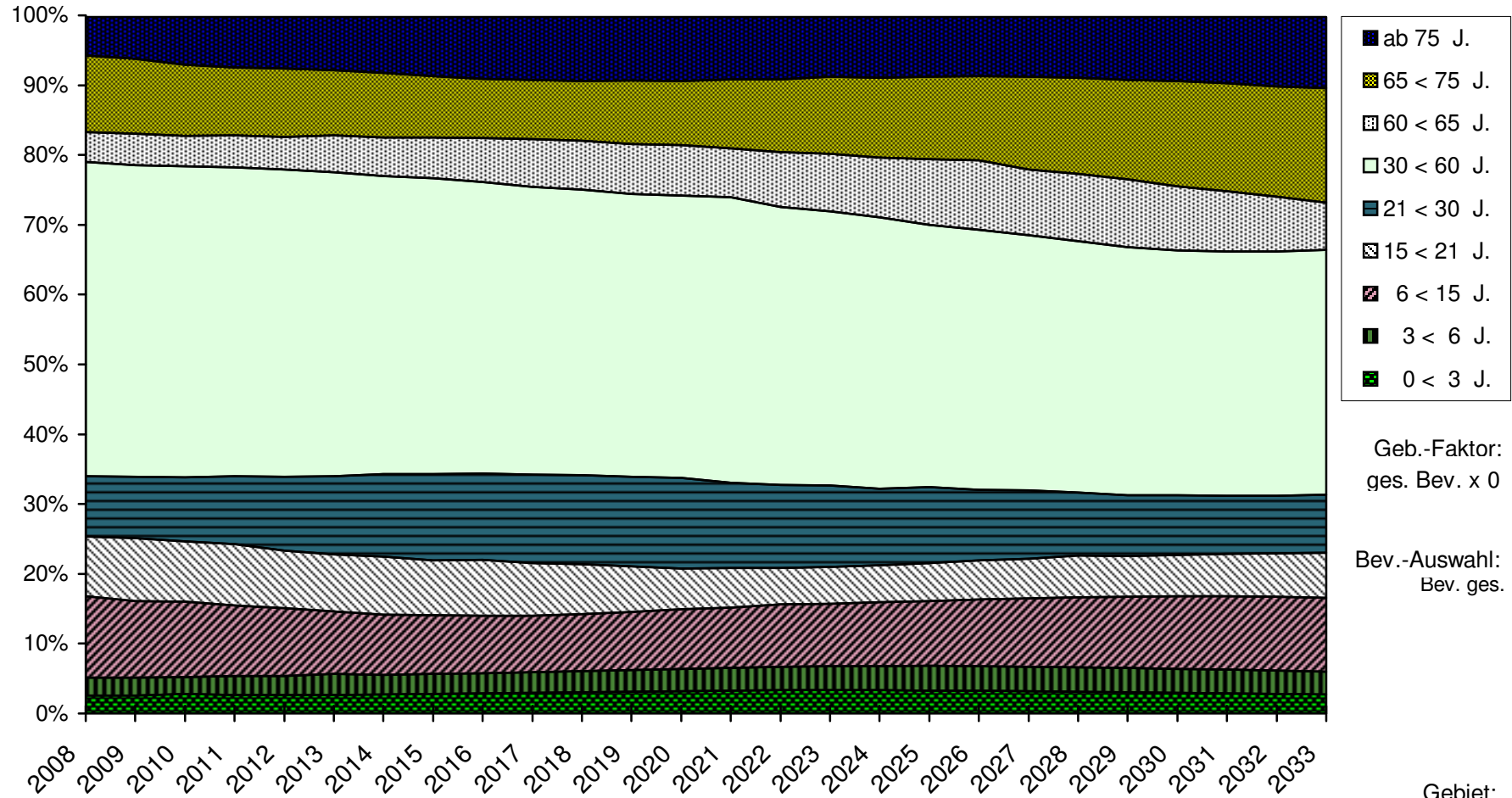


	2008	2009	2010	2011	2012	2013	2014	2015	2016	2017	2018	2019	2020	
0 < 3 J.	53	53	59	55	56	57	59	60	62	64	67	69	71	0 < 3 J.
3 < 6 J.	49	49	46	54	54	60	56	57	58	60	62	64	66	3 < 6 J.
6 < 15 J.	224	211	210	197	191	177	172	169	166	166	167	172	177	6 < 15 J.
15 < 21 J.	164	173	166	171	161	162	166	158	162	154	147	136	122	15 < 21 J.
21 < 30 J.	166	169	178	191	207	222	235	248	250	257	262	265	270	21 < 30 J.
30 < 60 J.	864	858	863	863	867	862	851	852	845	841	840	839	842	30 < 60 J.
60 < 65 J.	82	87	84	89	91	105	111	117	129	140	143	147	151	60 < 65 J.
65 < 75 J.	210	206	197	191	193	184	184	177	171	171	176	188	191	65 < 75 J.
ab 75 J.	107	116	134	141	147	152	161	171	180	185	189	189	192	ab 75 J.
Summe	1.919	1.921	1.937	1.952	1.967	1.981	1.995	2.010	2.024	2.038	2.053	2.068	2.083	
	2021	2022	2023	2024	2025	2026	2027	2028	2029	2030	2031	2032	2033	
0 < 3 J.	73	74	75	75	75	75	74	73	72	70	69	67	66	0 < 3 J.
3 < 6 J.	68	71	73	74	76	76	77	77	76	76	75	73	72	3 < 6 J.
6 < 15 J.	181	190	190	195	201	207	213	219	225	229	233	236	237	6 < 15 J.
15 < 21 J.	119	110	113	114	117	122	123	131	128	131	134	139	143	15 < 21 J.
21 < 30 J.	257	251	248	235	233	219	213	197	192	189	185	185	186	21 < 30 J.
30 < 60 J.	858	841	835	832	809	807	797	788	781	775	776	778	784	30 < 60 J.
60 < 65 J.	147	167	175	183	202	214	204	212	214	203	192	176	150	60 < 65 J.
65 < 75 J.	207	220	235	245	254	261	291	302	313	335	343	351	367	65 < 75 J.
ab 75 J.	188	189	183	186	186	185	186	191	199	203	211	222	228	ab 75 J.
Summe	2.098	2.112	2.126	2.140	2.153	2.166	2.178	2.189	2.200	2.210	2.219	2.227	2.234	



Anteile der Altersgruppen an der Gesamtbevölkerung

Rheinisch-Bergischer
Kreis



Geb.-Faktor:
ges. Bev. x 0

Bev.-Auswahl:
Bev. ges.

Gebiet:
Olpe

Überblick 3
Alle Altersgruppen

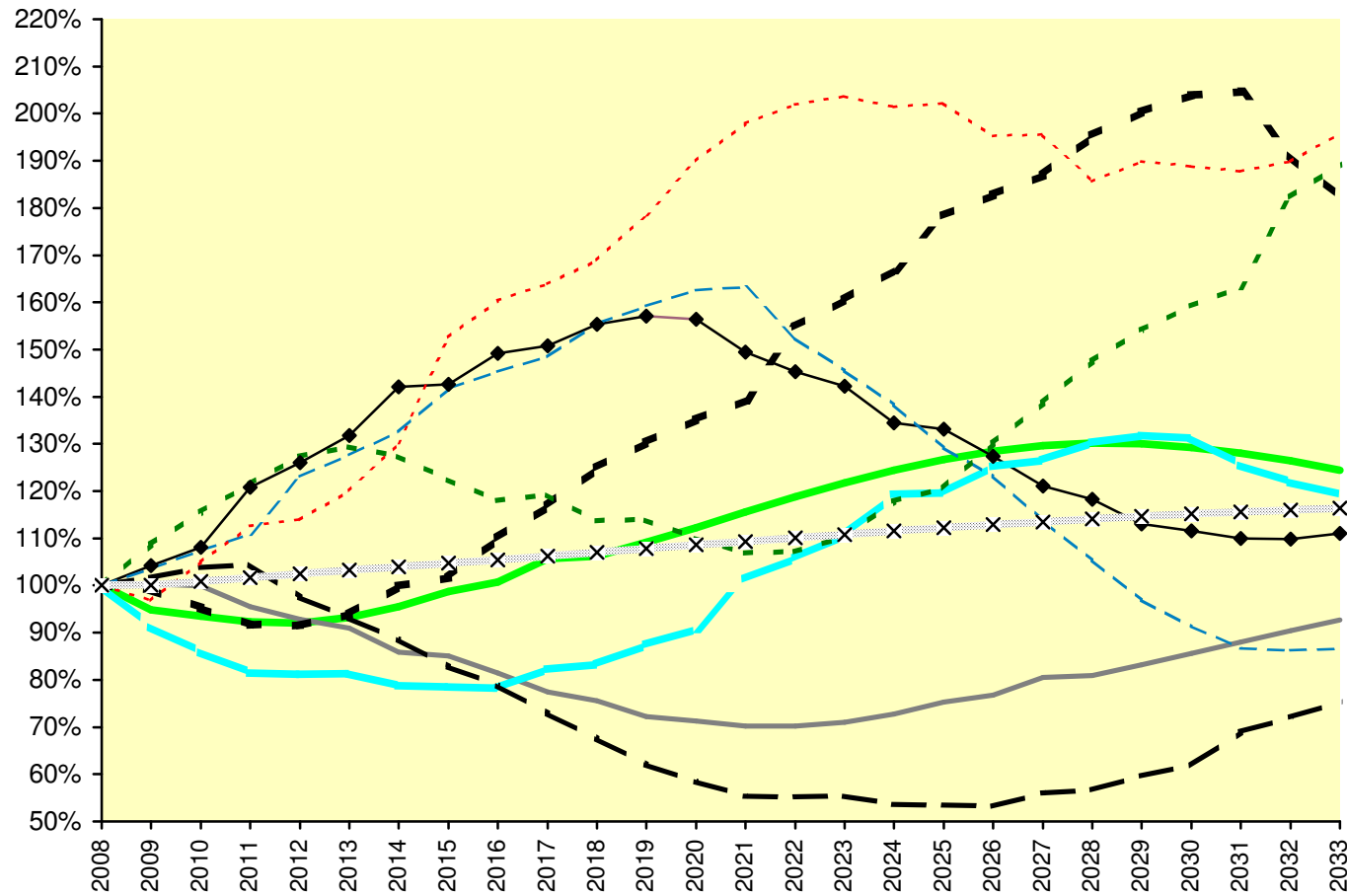
Basis-Jahr: 2008

Bev. ges. Olpe

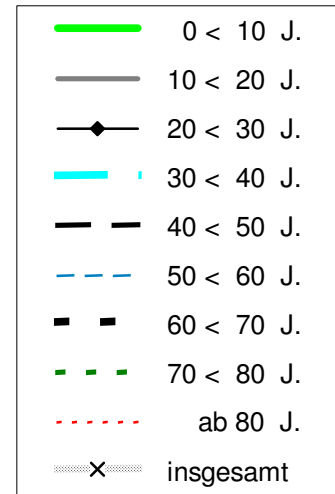
Rheinisch-Bergischer Kreis

	2008	2009	2010	2011	2012	2013	2014	2015	2016	2017	2018	2019	2020	
0 < 10 J.	194	184	181	179	179	181	185	192	195	205	206	212	218	0 < 10 J.
10 < 20 J.	274	275	274	262	254	249	235	233	223	212	207	198	195	10 < 20 J.
20 < 30 J.	188	196	203	227	237	248	267	268	280	284	292	295	294	20 < 30 J.
30 < 40 J.	240	219	206	195	195	195	189	188	188	197	200	210	218	30 < 40 J.
40 < 50 J.	375	381	389	392	365	349	332	310	296	273	253	233	219	40 < 50 J.
50 < 60 J.	249	258	267	276	306	318	330	353	362	370	387	397	405	50 < 60 J.
60 < 70 J.	196	194	187	179	179	184	196	199	216	229	245	256	265	60 < 70 J.
70 < 80 J.	145	158	168	176	185	188	185	178	171	173	165	165	159	70 < 80 J.
ab 80 J.	58	56	61	65	66	70	75	89	93	95	98	104	110	ab 80 J.
insgesamt	1.919	1.921	1.937	1.952	1.967	1.981	1.995	2.010	2.024	2.038	2.053	2.068	2.083	insgesamt
	2021	2022	2023	2024	2025	2026	2027	2028	2029	2030	2031	2032	2033	
0 < 10 J.	224	230	236	241	246	249	251	252	252	251	248	245	241	0 < 10 J.
10 < 20 J.	193	192	195	199	206	210	221	222	228	234	241	248	254	10 < 20 J.
20 < 30 J.	281	273	267	253	250	240	228	222	213	210	207	206	209	20 < 30 J.
30 < 40 J.	243	254	266	286	287	300	304	313	316	315	301	293	287	30 < 40 J.
40 < 50 J.	208	207	207	201	200	200	210	213	223	232	259	270	283	40 < 50 J.
50 < 60 J.	407	380	362	344	322	307	283	263	241	228	216	215	215	50 < 60 J.
60 < 70 J.	273	303	315	327	349	358	366	383	393	400	401	375	357	60 < 70 J.
70 < 80 J.	155	155	160	171	175	189	201	214	224	231	237	264	274	70 < 80 J.
ab 80 J.	115	117	118	117	117	113	113	108	110	109	109	110	114	ab 80 J.
insgesamt	2.098	2.112	2.126	2.140	2.153	2.166	2.178	2.189	2.200	2.210	2.219	2.227	2.234	insgesamt

Relative Veränderungen in 10er-Altersgruppen



Rheinisch-Bergischer Kreis



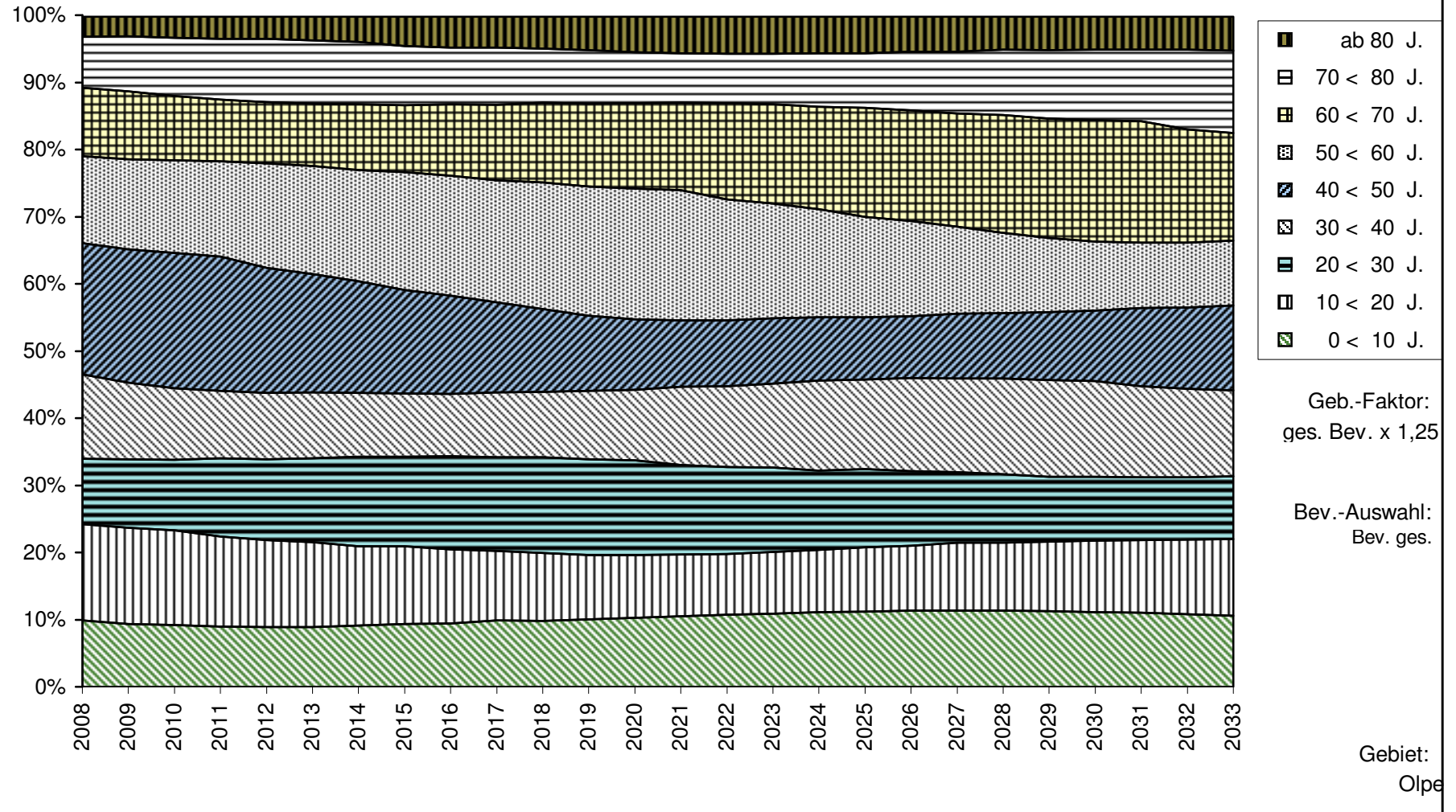
Geb.-Faktor:
ges. Bev. x 1,25

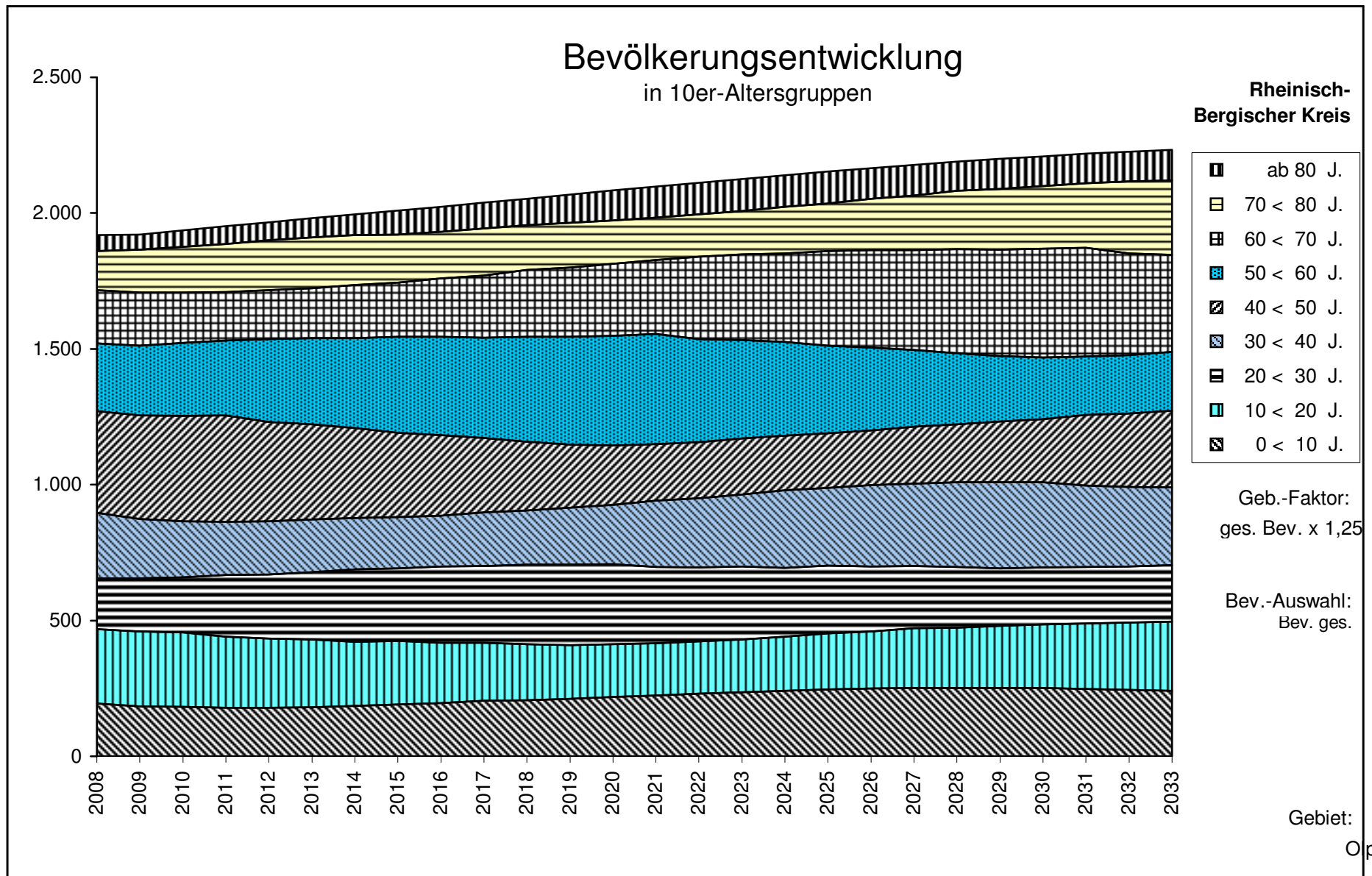
Bev.-Auswahl:
Bev. ges.

Gebiet:
Olpe

Anteile von 10er-Altersgruppen an der Gesamtbevölkerung

Rheinisch-Bergischer Kreis



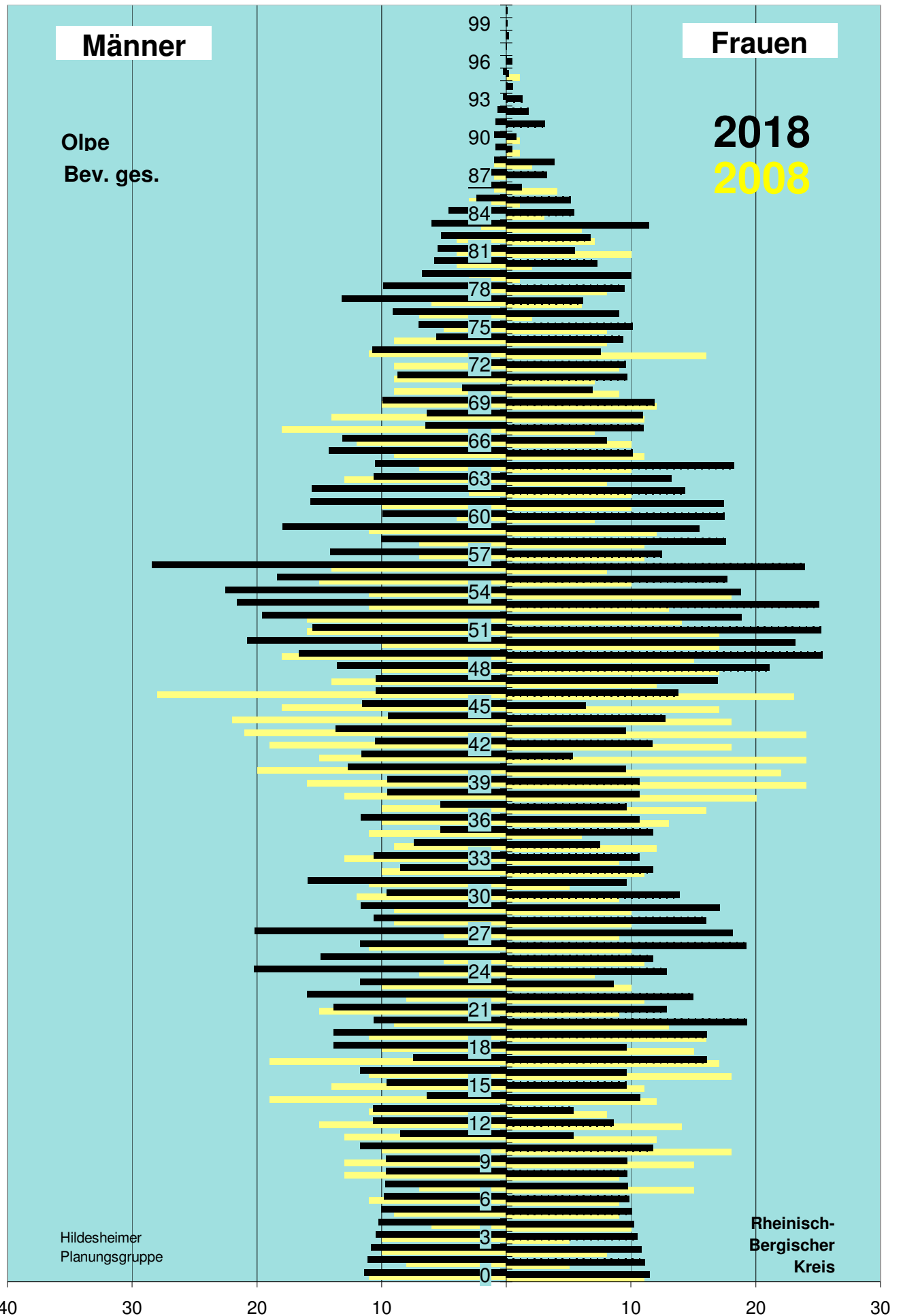


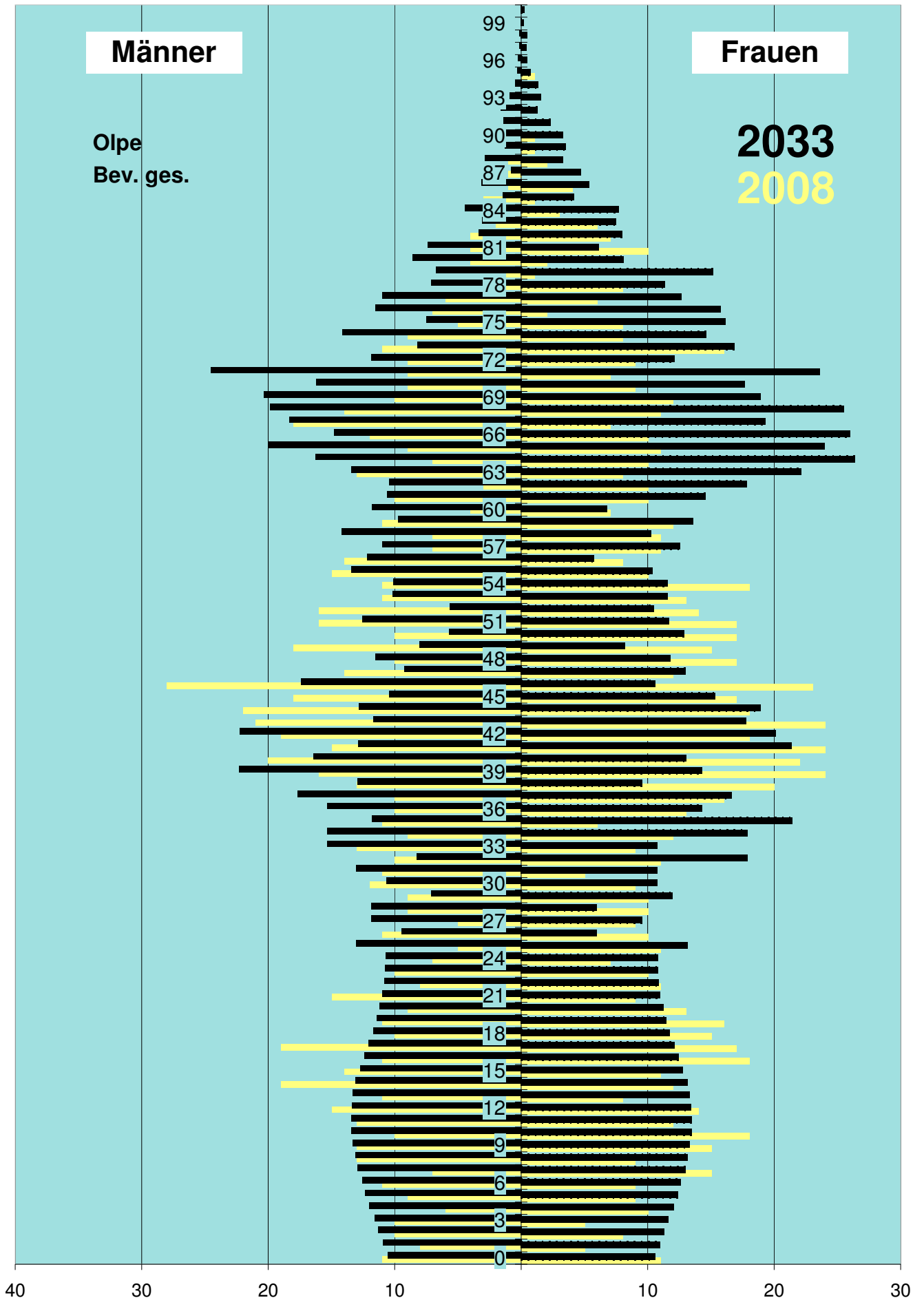
A u s g a n g s d a t e n							
Alter	Basis-J.		2008 B +10		2018 B +25		2033
	weibl	männl	weibl	männl	weibl	männl	
0	11	11	11	11	11	11	11
1	5	8	11	11	11	11	11
2	8	10	11	11	11	11	11
3	5	10	10	10	10	12	12
4	10	6	10	10	10	12	12
5	9	9	10	10	10	12	12
6	9	11	10	10	10	13	13
7	15	7	10	10	10	13	13
8	9	13	10	10	10	13	13
9	15	13	10	10	10	13	13
10	18	10	12	12	13	13	13
11	12	13	5	9	13	13	13
12	14	15	9	11	13	13	13
13	8	11	5	11	13	13	13
14	12	19	11	6	13	13	13
15	11	14	10	10	13	13	13
16	18	11	10	12	12	12	12
17	17	19	16	7	12	12	12
18	15	10	10	14	12	12	12
19	16	11	16	14	11	11	11
20	13	9	19	11	11	11	11
21	9	15	13	14	11	11	11
22	11	8	15	16	11	11	11
23	10	10	9	12	11	11	11
24	7	7	13	20	11	11	11
25	11	5	12	15	13	13	13
26	10	11	19	12	6	9	9
27	9	5	18	20	10	12	12
28	10	9	16	11	6	12	12
29	10	9	17	12	12	7	7
30	9	12	14	10	11	11	11
31	5	11	10	16	11	13	13
32	11	10	12	8	18	8	8
33	9	13	11	11	11	15	15
34	12	9	7	7	18	15	15
35	6	11	12	5	21	12	12
36	13	10	11	12	14	15	15
37	16	10	10	5	17	18	18
38	20	13	11	10	9	13	13
39	24	16	11	10	14	22	22
40	22	20	10	13	13	16	16
41	24	15	5	12	21	13	13
42	18	19	12	11	20	22	22
43	24	21	10	14	18	12	12
44	18	22	13	9	19	13	13
45	17	18	6	12	15	10	10
46	23	28	14	10	11	17	17
47	12	14	17	10	13	9	9
48	17	10	21	14	12	12	12
49	15	18	25	17	8	8	8
50	17	10	23	21	13	6	6

A u s g a n g s d a t e n							
Alter	Basis-J.		2008 B +10		2018 B +25		2033
	weibl	männl	weibl	männl	weibl	männl	
51	17	16	25	16	12	13	
52	14	16	19	20	10	6	
53	13	11	25	22	12	10	
54	18	11	19	23	12	10	
55	10	15	18	18	10	13	
56	8	14	24	28	6	12	
57	11	7	12	14	13	11	
58	11	7	18	10	10	14	
59	12	11	15	18	14	10	
60	7	4	17	10	7	12	
61	10	10	17	16	15	11	
62	10	3	14	16	18	10	
63	8	13	13	11	22	13	
64	10	7	18	11	26	16	
65	11	9	10	14	24	20	
66	10	12	8	13	26	15	
67	7	18	11	6	19	18	
68	11	14	11	6	25	20	
69	12	10	12	10	19	20	
70	9	9	7	4	18	16	
71	7	9	10	9	24	25	
72	9	9	10	3	12	12	
73	16	11	8	11	17	8	
74	8	9	9	6	15	14	
75	8	5	10	7	16	8	
76	2	7	9	9	16	12	
77	6	6	6	13	13	11	
78	8	3	9	10	11	7	
79	1	3	10	7	15	7	
80	2	4	7	6	8	9	
81	10	4	5	6	6	7	
82	7	4	7	5	8	3	
83	6	2	11	6	7	3	
84	3	0	5	5	8	4	
85	1	3	5	2	4	1	
86	4	1	1	3	5	3	
87	0	1	3	2	5	1	
88	2	1	4	1	3	3	
89	1	0	0	1	4	1	
90	1	0	1	1	3	1	
91	0	0	3	1	2	1	
92	0	0	2	1	1	2	
93	0	0	1	0	2	1	
94	0	0	1	0	1	1	
95	1	0	0	0	1	0	
96	0	0	0	0	0	0	
97	0	0	0	0	0	0	
98	0	0	0	0	0	0	
99	0	0	0	0	0	0	
> 99	0	0	0	0	0	0	

Tabellendaten							
Lebensbaum 10				Lebensbaum 25			
	Basis-J.	2008	B +10	2018	B +25	2033	
0	11	-11	11	-11	11	-11	
1	5	-8	11	-11	11	-11	
2	8	-10	11	-11	11	-11	
3	5	-10	10	-10	12	-12	
4	10	-6	10	-10	12	-12	
5	9	-9	10	-10	12	-12	
6	9	-11	10	-10	13	-13	
7	15	-7	10	-10	13	-13	
8	9	-13	10	-10	13	-13	
9	15	-13	10	-10	13	-13	
10	18	-10	12	-12	13	-13	
11	12	-13	5	-9	13	-13	
12	14	-15	9	-11	13	-13	
13	8	-11	5	-11	13	-13	
14	12	-19	11	-6	13	-13	
15	11	-14	10	-10	13	-13	
16	18	-11	10	-12	12	-12	
17	17	-19	16	-7	12	-12	
18	15	-10	10	-14	12	-12	
19	16	-11	16	-14	11	-11	
20	13	-9	19	-11	11	-11	
21	9	-15	13	-14	11	-11	
22	11	-8	15	-16	11	-11	
23	10	-10	9	-12	11	-11	
24	7	-7	13	-20	11	-11	
25	11	-5	12	-15	13	-13	
26	10	-11	19	-12	6	-9	
27	9	-5	18	-20	10	-12	
28	10	-9	16	-11	6	-12	
29	10	-9	17	-12	12	-7	
30	9	-12	14	-10	11	-11	
31	5	-11	10	-16	11	-13	
32	11	-10	12	-8	18	-8	
33	9	-13	11	-11	11	-15	
34	12	-9	7	-7	18	-15	
35	6	-11	12	-5	21	-12	
36	13	-10	11	-12	14	-15	
37	16	-10	10	-5	17	-18	
38	20	-13	11	-10	9	-13	
39	24	-16	11	-10	14	-22	
40	22	-20	10	-13	13	-16	
41	24	-15	5	-12	21	-13	
42	18	-19	12	-11	20	-22	
43	24	-21	10	-14	18	-12	
44	18	-22	13	-9	19	-13	
45	17	-18	6	-12	15	-10	
46	23	-28	14	-10	11	-17	
47	12	-14	17	-10	13	-9	
48	17	-10	21	-14	12	-12	
49	15	-18	25	-17	8	-8	
50	17	-10	23	-21	13	-6	

T a b e l l e n d a t e n						
Lebensbaum 10						
Lebensbaum 25			Lebensbaum 25			
	Basis-J.	2008	B +10	2018	B +25	2033
51	17	-16	25	-16	12	-13
52	14	-16	19	-20	10	-6
53	13	-11	25	-22	12	-10
54	18	-11	19	-23	12	-10
55	10	-15	18	-18	10	-13
56	8	-14	24	-28	6	-12
57	11	-7	12	-14	13	-11
58	11	-7	18	-10	10	-14
59	12	-11	15	-18	14	-10
60	7	-4	17	-10	7	-12
61	10	-10	17	-16	15	-11
62	10	-3	14	-16	18	-10
63	8	-13	13	-11	22	-13
64	10	-7	18	-11	26	-16
65	11	-9	10	-14	24	-20
66	10	-12	8	-13	26	-15
67	7	-18	11	-6	19	-18
68	11	-14	11	-6	25	-20
69	12	-10	12	-10	19	-20
70	9	-9	7	-4	18	-16
71	7	-9	10	-9	24	-25
72	9	-9	10	-3	12	-12
73	16	-11	8	-11	17	-8
74	8	-9	9	-6	15	-14
75	8	-5	10	-7	16	-8
76	2	-7	9	-9	16	-12
77	6	-6	6	-13	13	-11
78	8	-3	9	-10	11	-7
79	1	-3	10	-7	15	-7
80	2	-4	7	-6	8	-9
81	10	-4	5	-6	6	-7
82	7	-4	7	-5	8	-3
83	6	-2	11	-6	7	-3
84	3	0	5	-5	8	-4
85	1	-3	5	-2	4	-1
86	4	-1	1	-3	5	-3
87	0	-1	3	-2	5	-1
88	2	-1	4	-1	3	-3
89	1	0	0	-1	4	-1
90	1	0	1	-1	3	-1
91	0	0	3	-1	2	-1
92	0	0	2	-1	1	-2
93	0	0	1	0	2	-1
94	0	0	1	0	1	-1
95	1	0	0	0	1	0
96	0	0	0	0	0	0
97	0	0	0	0	0	0
98	0	0	0	0	0	0
99	0	0	0	0	0	0
> 99	0	0	0	0	0	0





Entwicklung der Einwohnerzahlen und Einwohnerdichte
im Rheinisch-Bergischen Kreis

Abt. 67 / Statistik
Herr Prediger 2510

Gebiete	Nr.	Fläche in qkm	Einwohner am 1.1.2008		Einwohner am 1.1.2033		Veränderung (Sp.6 / Sp.4)
			Anzahl	Einw / qkm	Anzahl	Einw / qkm	
Sp. 1	Sp. 2	Sp. 3	Sp. 4	Sp. 5	Sp. 6	Sp. 7	Sp. 8
Stadt Berg. Gladbach		83,12	110.390	1.328	108.574	1.306	98,4%
Paffrath	1	11,39	27.757	2.437	27.702	2.432	99,8%
Gladbach	2	13,58	29.656	2.184	29.595	2.179	99,8%
Sand	3	13,09	4.094	313	4.085	312	99,8%
Herkenrath	4	15,21	6.031	397	6.199	408	102,8%
Bensberg	5	17,84	19.945	1.118	19.691	1.104	98,7%
Refrath	6	12,01	22.907	1.907	21.302	1.774	93,0%
Stadt Burscheid *		27,38	19.604	716	20.482	748	104,5%
Stadtteil 1	7	19,91	12.729	639	13.113	659	103,0%
Stadtteil 2	8	7,47	6.871	920	7.374	987	107,3%
Gemeinde Kürten *		67,55	20.594	305	21.856	324	106,1%
Kürten	9	19,79	5.748	290	6.207	314	108,0%
Olpe	10	11,29	1.919	170	2.234	198	116,4%
Biesfeld	11	15,59	5.528	355	5.524	354	99,9%
Dürscheid	12	4,89	3.065	627	3.197	654	104,3%
Bechen	13	15,99	4.332	271	4.702	294	108,5%
Stadt Leichlingen *		37,33	29.094	779	28.331	759	97,4%
Westl. d. Wupper	14	6,39	10.829	1.695	10.908	1.707	100,7%
Östl. d. Wupper	15	3,98	7.879	1.980	7.474	1.878	94,9%
Außenortschaften	16	15,24	4.541	298	4.029	264	88,7%
Witzhelden	17	11,72	5.643	481	5.718	488	101,3%
Gemeinde Odenthal *		39,97	16.373	410	16.585	415	101,3%
Odenthal	18	7,29	4.663	640	4.383	601	94,0%
Altenberg, Blecher	19	4,86	3.627	746	3.642	749	100,4%
Neschen, Scheuren	20	14,28	1.983	139	2.090	146	105,4%
Eikamp, Höffe	21	9,59	2.411	251	2.741	286	113,7%
Voiswinkel	22	3,95	3.689	934	3.729	944	101,1%
Stadt Overath *		68,84	28.438	413	29.032	422	102,1%
Overath	23	21,26	7.939	373	7.651	360	96,4%
Heiligenhaus	24	3,75	3.523	939	3.696	986	104,9%
Marialinden	25	18,72	4.178	223	4.301	230	102,9%
Steinenbrück	26	6,57	5.355	815	5.514	839	103,0%
Vilkerath	27	8,93	3.099	347	3.442	385	111,1%
Immekeppel	28	5,19	2.026	390	2.068	398	102,1%
Untereschbach	29	2,20	1.385	630	1.465	666	105,8%
Brombach	30	2,22	931	419	887	400	95,3%
Stadt Rösrath *		38,82	29.284	754	29.755	766	101,6%
Rösrath	31	15,43	13.199	855	14.004	908	106,1%
Hoffnungstal	32	2,95	7.754	2.628	7.744	2.625	99,9%
Forsbach	33	7,50	6.467	862	6.244	833	96,6%
Kleineichen	34	12,94	1.864	144	1.754	136	94,1%
Stadt Wermelskirchen *		74,66	37.571	503	37.316	500	99,3%
Innenstadt	35	4,86	15.161	3.120	14.133	2.908	93,2%
Wüstenhof	36	3,74	1.864	498	1.776	475	95,3%
Eipringhausen	37	8,07	1.902	236	2.017	250	106,0%
Tente	38	11,83	6.342	536	6.896	583	108,7%
Hünger	39	5,99	2.921	488	2.872	479	98,3%
Dabringhausen	40	8,34	4.777	573	4.876	585	102,1%
Dabringhausen Süd	41	14,63	1.008	69	1.045	71	103,6%
Dhünn	42	17,20	3.469	202	3.536	206	101,9%
Rh.-Bergischer Kreis		437,67	291.348	666	291.930	667	100,2%

* Die Einwohnerzahl der Stadt/Gemeinde ist größer als die Summe der Einwohnerzahlen der Stadtteile/Gemeindeteile, weil die Stadt/Gemeinde nicht alle Einwohner einem Stadtteil/Gemeindeteil zugeordnet hat.