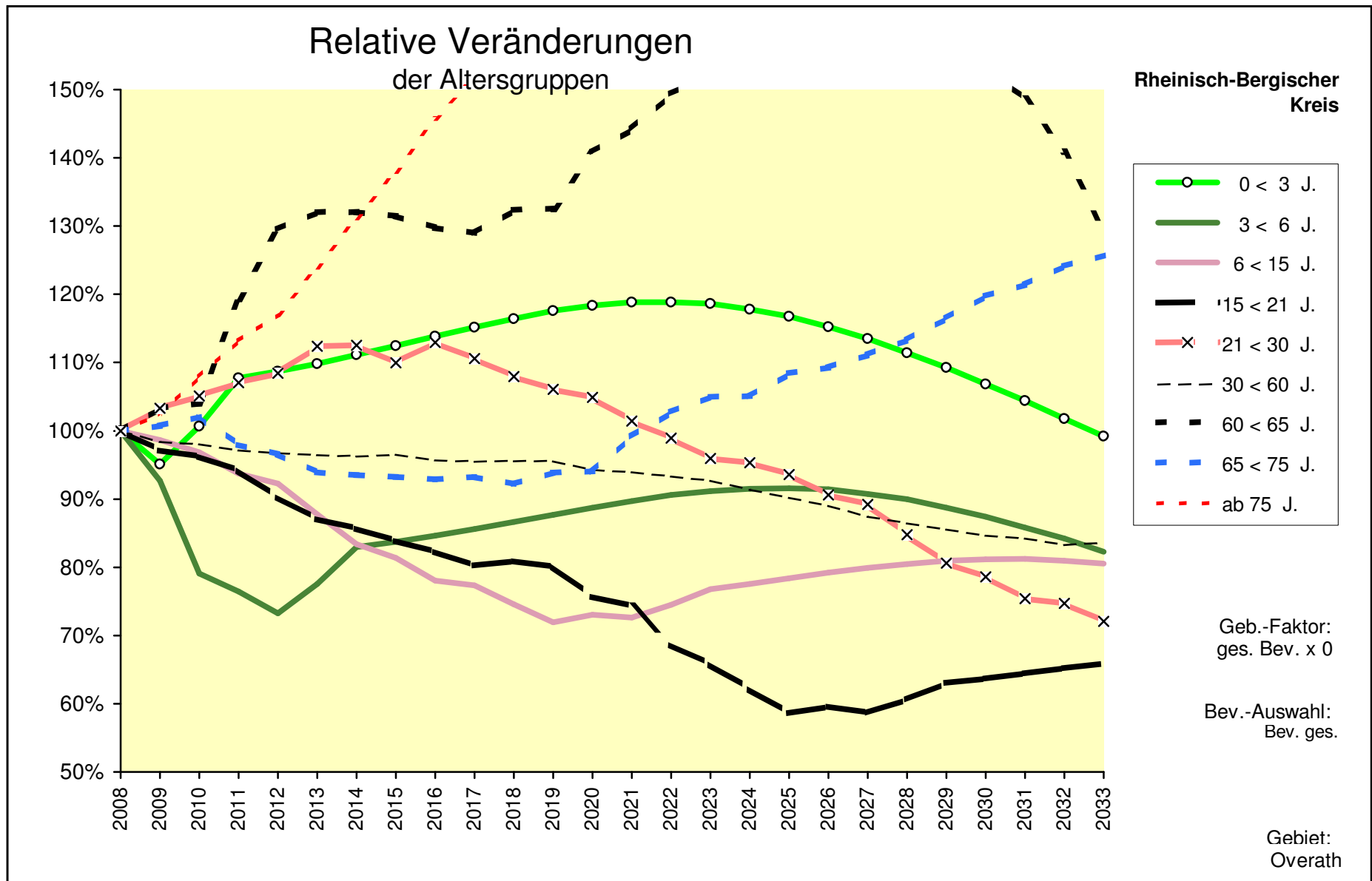


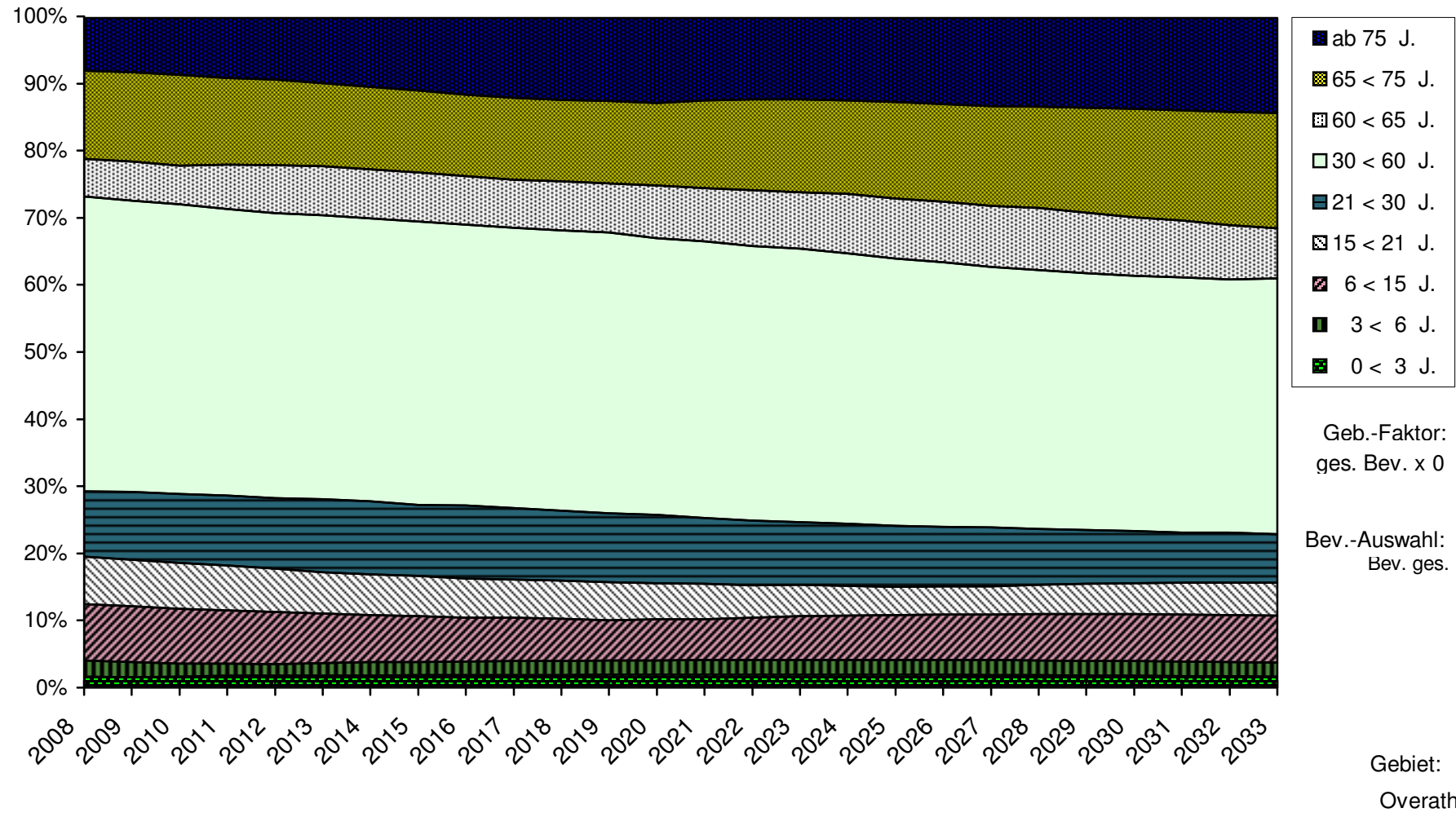
Alle Altersgruppen	Bev. ges.						Bev. ges.						Overath	
	2008	2013	2018	2023	2028	2033	2008	2013	2018	2023	2028	2033		
0 < 5 J.	263	263	278	287	274	246	0 < 5 J.	100%	100,0%	105,8%	109,0%	104,1%	93,6%	0 < 5 J.
5 < 10 J.	349	271	273	289	297	284	5 < 10 J.	100%	77,6%	78,2%	82,7%	85,2%	81,4%	5 < 10 J.
10 < 15 J.	392	359	281	283	299	309	10 < 15 J.	100%	91,7%	71,7%	72,2%	76,4%	78,7%	10 < 15 J.
15 < 20 J.	467	404	373	291	294	311	15 < 20 J.	100%	86,4%	79,8%	62,4%	62,9%	66,5%	15 < 20 J.
20 < 25 J.	461	480	418	386	302	304	20 < 25 J.	100%	104,2%	90,7%	83,8%	65,5%	66,0%	20 < 25 J.
25 < 30 J.	407	474	497	433	400	313	25 < 30 J.	100%	116,4%	122,2%	106,4%	98,3%	76,8%	25 < 30 J.
30 < 35 J.	431	418	491	515	448	414	30 < 35 J.	100%	97,0%	113,8%	119,4%	104,0%	96,1%	30 < 35 J.
35 < 40 J.	531	442	432	507	532	464	35 < 40 J.	100%	83,3%	81,4%	95,5%	100,3%	87,3%	35 < 40 J.
40 < 45 J.	692	544	456	446	523	549	40 < 45 J.	100%	78,6%	66,0%	64,5%	75,6%	79,4%	40 < 45 J.
45 < 50 J.	658	705	558	469	458	538	45 < 50 J.	100%	107,2%	84,8%	71,2%	69,6%	81,7%	45 < 50 J.
50 < 55 J.	585	666	719	569	478	467	50 < 55 J.	100%	113,9%	123,0%	97,3%	81,7%	79,9%	50 < 55 J.
55 < 60 J.	590	587	673	727	575	483	55 < 60 J.	100%	99,5%	114,1%	123,2%	97,4%	81,8%	55 < 60 J.
60 < 65 J.	441	582	584	670	723	571	60 < 65 J.	100%	132,0%	132,4%	152,0%	163,9%	129,5%	60 < 65 J.
65 < 70 J.	603	426	567	569	653	704	65 < 70 J.	100%	70,7%	94,0%	94,3%	108,4%	116,7%	65 < 70 J.
70 < 75 J.	443	557	398	529	532	611	70 < 75 J.	100%	125,6%	89,8%	119,4%	120,0%	138,0%	70 < 75 J.
ab 75 J.	626	776	976	963	1.035	1.085	ab 75 J.	100%	124,0%	156,0%	153,8%	165,3%	173,3%	ab 75 J.
insges.	7.939	7.955	7.975	7.932	7.823	7.651	insges.	100%	100,2%	100,5%	99,9%	98,5%	96,4%	insges.
	3.288	3.594	3.918	4.027	3.995	3.921	50 +	100%	109,3%	119,1%	122,5%	121,5%	119,3%	50 +

	2008	2009	2010	2011	2012	2013	2014	2015	2016	2017	2018	2019	2020	
0 < 3 J.	144	137	145	155	157	158	160	162	164	166	168	169	170	0 < 3 J.
3 < 6 J.	191	177	151	146	140	148	158	160	162	164	165	167	169	3 < 6 J.
6 < 15 J.	669	660	648	627	617	587	558	544	522	517	499	481	489	6 < 15 J.
15 < 21 J.	564	548	543	532	509	491	483	473	464	453	456	452	427	15 < 21 J.
21 < 30 J.	771	797	810	825	836	867	868	848	871	853	832	818	809	21 < 30 J.
30 < 60 J.	3.487	3.431	3.418	3.387	3.372	3.363	3.354	3.364	3.335	3.329	3.330	3.332	3.288	30 < 60 J.
60 < 65 J.	441	455	459	526	571	582	582	580	572	569	584	584	621	60 < 65 J.
65 < 75 J.	1.046	1.053	1.068	1.024	1.010	983	978	975	971	975	965	982	983	65 < 75 J.
ab 75 J.	626	641	676	709	733	776	821	864	913	951	976	987	1.011	ab 75 J.
Summe	7.939	7.899	7.917	7.931	7.944	7.955	7.963	7.970	7.974	7.976	7.975	7.973	7.968	
	2021	2022	2023	2024	2025	2026	2027	2028	2029	2030	2031	2032	2033	
0 < 3 J.	171	171	171	170	168	166	163	160	157	154	150	147	143	0 < 3 J.
3 < 6 J.	171	173	174	175	175	175	173	172	170	167	164	161	157	3 < 6 J.
6 < 15 J.	486	498	513	519	525	530	535	538	541	543	543	542	539	6 < 15 J.
15 < 21 J.	419	387	371	350	330	336	331	342	355	359	363	368	372	15 < 21 J.
21 < 30 J.	782	763	739	735	721	698	688	654	621	606	581	576	556	21 < 30 J.
30 < 60 J.	3.275	3.253	3.233	3.185	3.145	3.104	3.048	3.015	2.983	2.951	2.935	2.902	2.915	30 < 60 J.
60 < 65 J.	636	659	670	704	704	707	715	723	702	674	656	621	571	60 < 65 J.
65 < 75 J.	1.037	1.075	1.098	1.099	1.134	1.143	1.162	1.185	1.218	1.252	1.270	1.298	1.315	65 < 75 J.
ab 75 J.	981	968	963	978	993	1.015	1.035	1.035	1.045	1.055	1.064	1.076	1.085	ab 75 J.
Summe	7.959	7.947	7.932	7.915	7.896	7.874	7.850	7.823	7.794	7.761	7.727	7.690	7.651	



Anteile der Altersgruppen an der Gesamtbevölkerung

**Rheinisch-Bergischer
Kreis**



Überblick 3
Alle Altersgruppen

Basis-Jahr: 2008

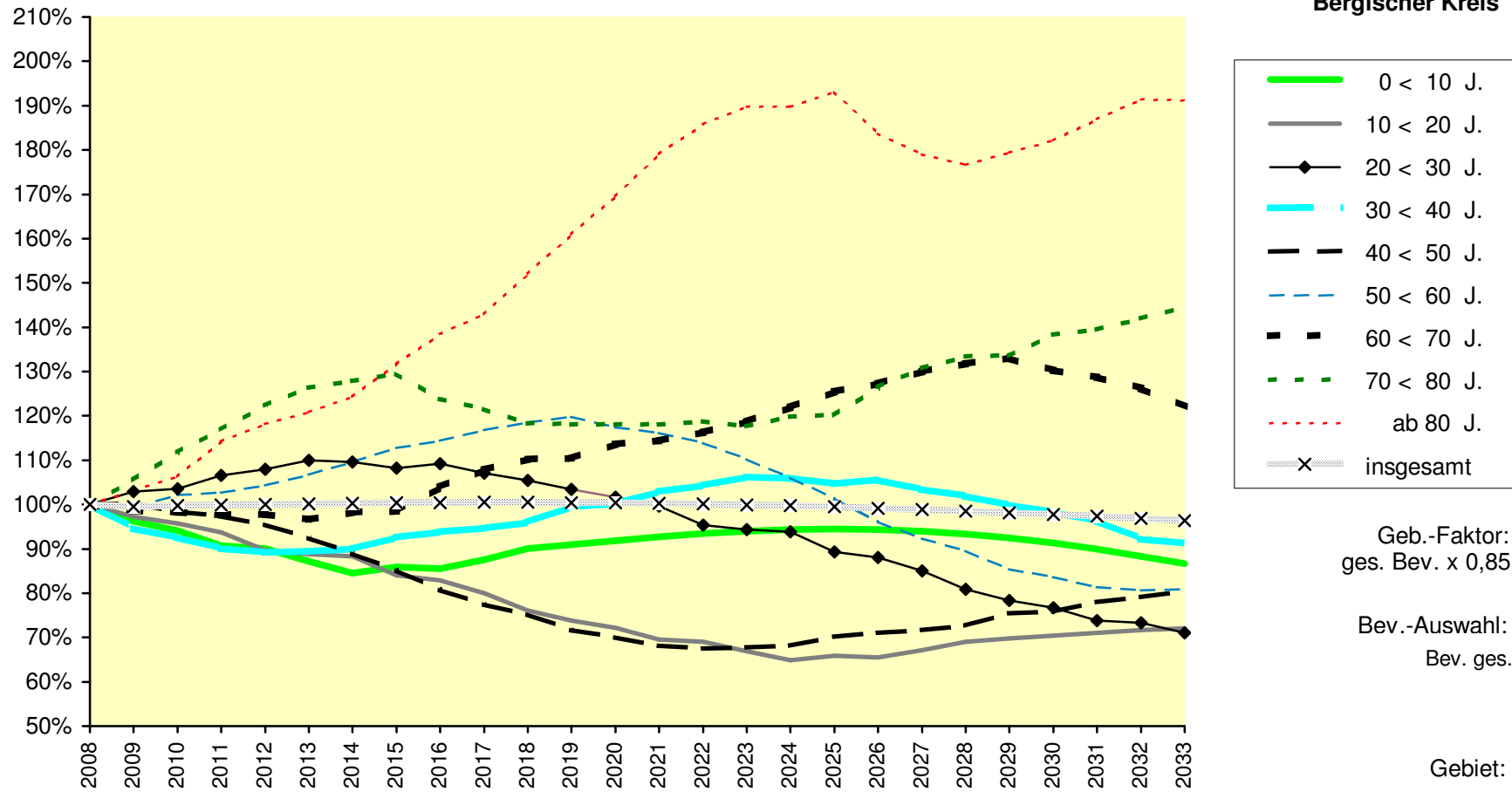
Bev. ges. Overath

Rheinisch-Bergischer Kreis

	2008	2009	2010	2011	2012	2013	2014	2015	2016	2017	2018	2019	2020	
0 < 10 J.	612	589	576	555	551	534	518	526	523	536	551	557	562	0 < 10 J.
10 < 20 J.	859	836	822	806	771	763	758	722	712	687	654	634	620	10 < 20 J.
20 < 30 J.	868	894	899	924	937	954	952	940	947	929	915	897	882	20 < 30 J.
30 < 40 J.	962	910	890	866	858	861	866	890	903	910	923	957	963	30 < 40 J.
40 < 50 J.	1.350	1.354	1.328	1.314	1.288	1.249	1.201	1.149	1.089	1.047	1.015	967	946	40 < 50 J.
50 < 60 J.	1.175	1.167	1.200	1.207	1.226	1.253	1.288	1.325	1.343	1.373	1.393	1.407	1.379	50 < 60 J.
60 < 70 J.	1.044	1.029	1.025	1.019	1.020	1.008	1.026	1.027	1.085	1.125	1.151	1.151	1.186	60 < 70 J.
70 < 80 J.	744	785	831	870	910	940	952	964	921	905	880	879	878	70 < 80 J.
ab 80 J.	325	335	346	371	384	392	404	428	450	465	494	523	551	ab 80 J.
insgesamt	7.939	7.899	7.917	7.931	7.944	7.955	7.963	7.970	7.974	7.976	7.975	7.973	7.968	insgesamt
	2021	2022	2023	2024	2025	2026	2027	2028	2029	2030	2031	2032	2033	
0 < 10 J.	568	572	575	578	578	578	575	571	566	559	550	541	530	0 < 10 J.
10 < 20 J.	597	593	574	557	566	563	577	593	599	605	611	615	619	10 < 20 J.
20 < 30 J.	865	827	819	814	775	764	738	702	680	666	641	637	617	20 < 30 J.
30 < 40 J.	990	1.004	1.022	1.019	1.007	1.015	995	981	961	945	927	887	878	30 < 40 J.
40 < 50 J.	920	912	915	920	947	960	968	982	1.018	1.024	1.053	1.068	1.087	40 < 50 J.
50 < 60 J.	1.364	1.337	1.296	1.246	1.191	1.129	1.086	1.053	1.003	982	955	948	950	50 < 60 J.
60 < 70 J.	1.194	1.213	1.239	1.274	1.310	1.328	1.357	1.376	1.389	1.360	1.345	1.318	1.275	60 < 70 J.
70 < 80 J.	878	884	875	891	894	941	973	993	994	1.029	1.037	1.056	1.075	70 < 80 J.
ab 80 J.	582	604	616	617	628	597	582	574	583	592	608	622	621	ab 80 J.
insgesamt	7.959	7.947	7.932	7.915	7.896	7.874	7.850	7.823	7.794	7.761	7.727	7.690	7.651	insgesamt

Relative Veränderungen in 10er-Altersgruppen

**Rheinisch-
Bergischer Kreis**



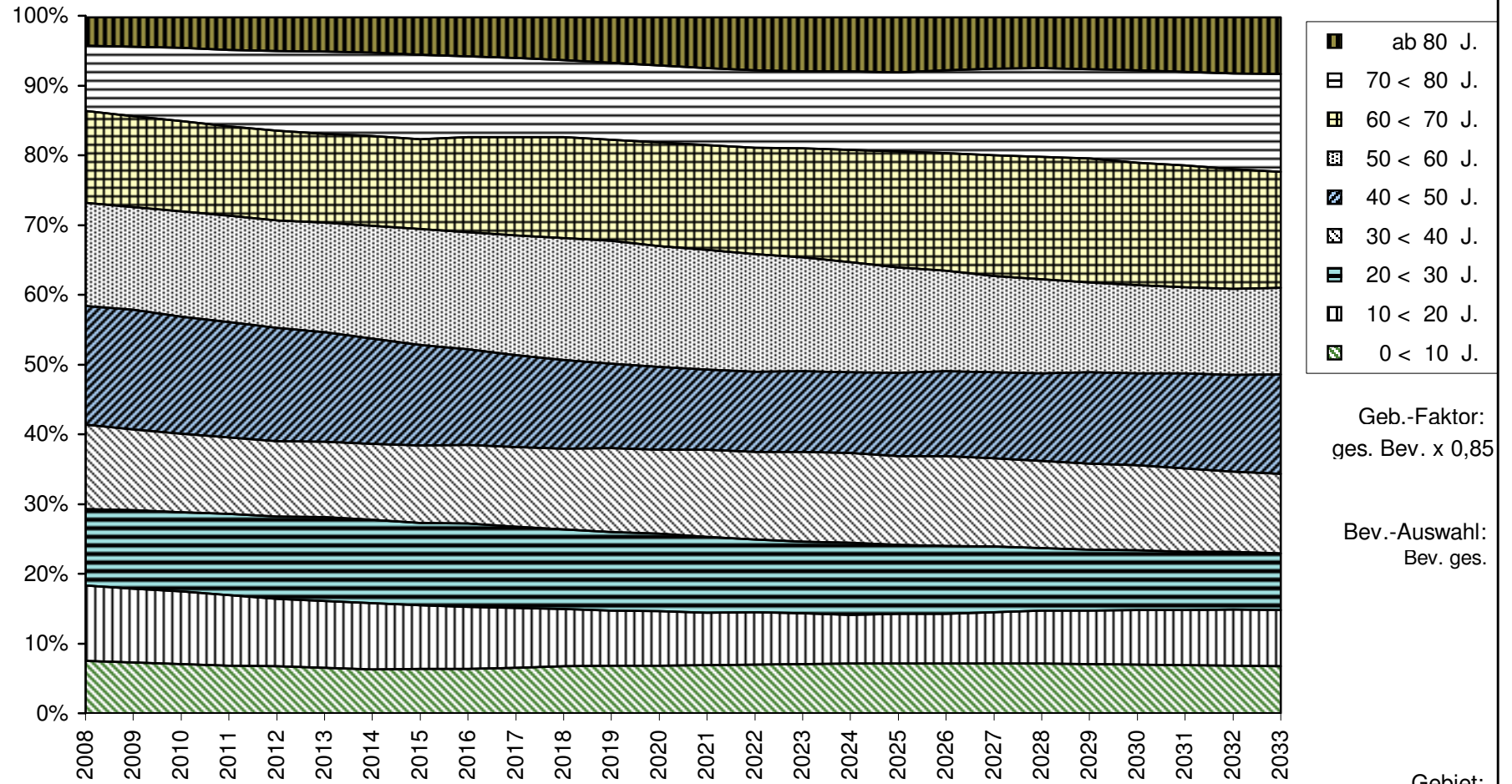
Geb.-Faktor:
ges. Bev. x 0,85

Bev.-Auswahl:
Bev. ges.

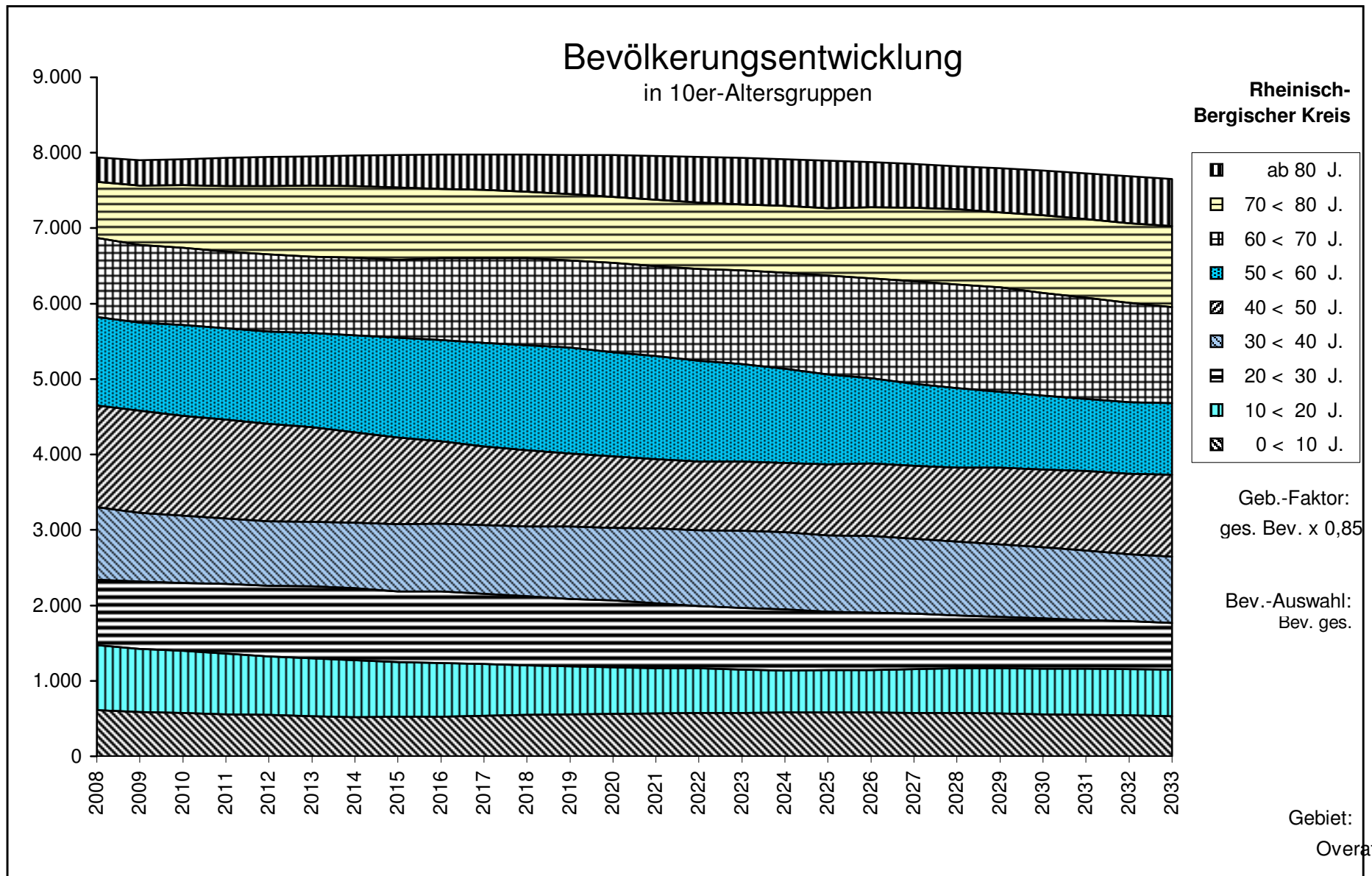
Gebiet:
Overath

Anteile von 10er-Altersgruppen an der Gesamtbevölkerung

Rheinisch-Bergischer Kreis



Gebiet:
Overath

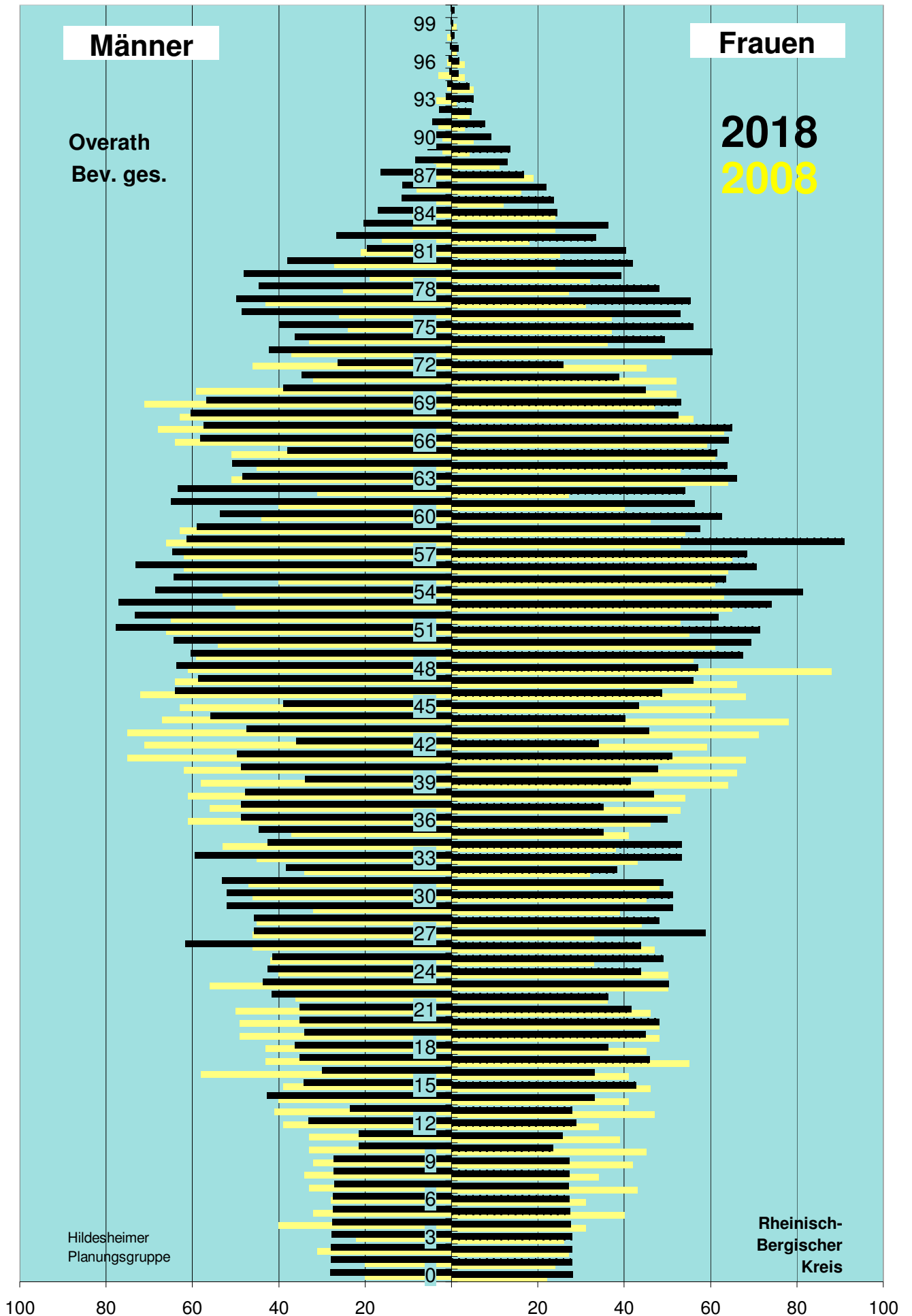


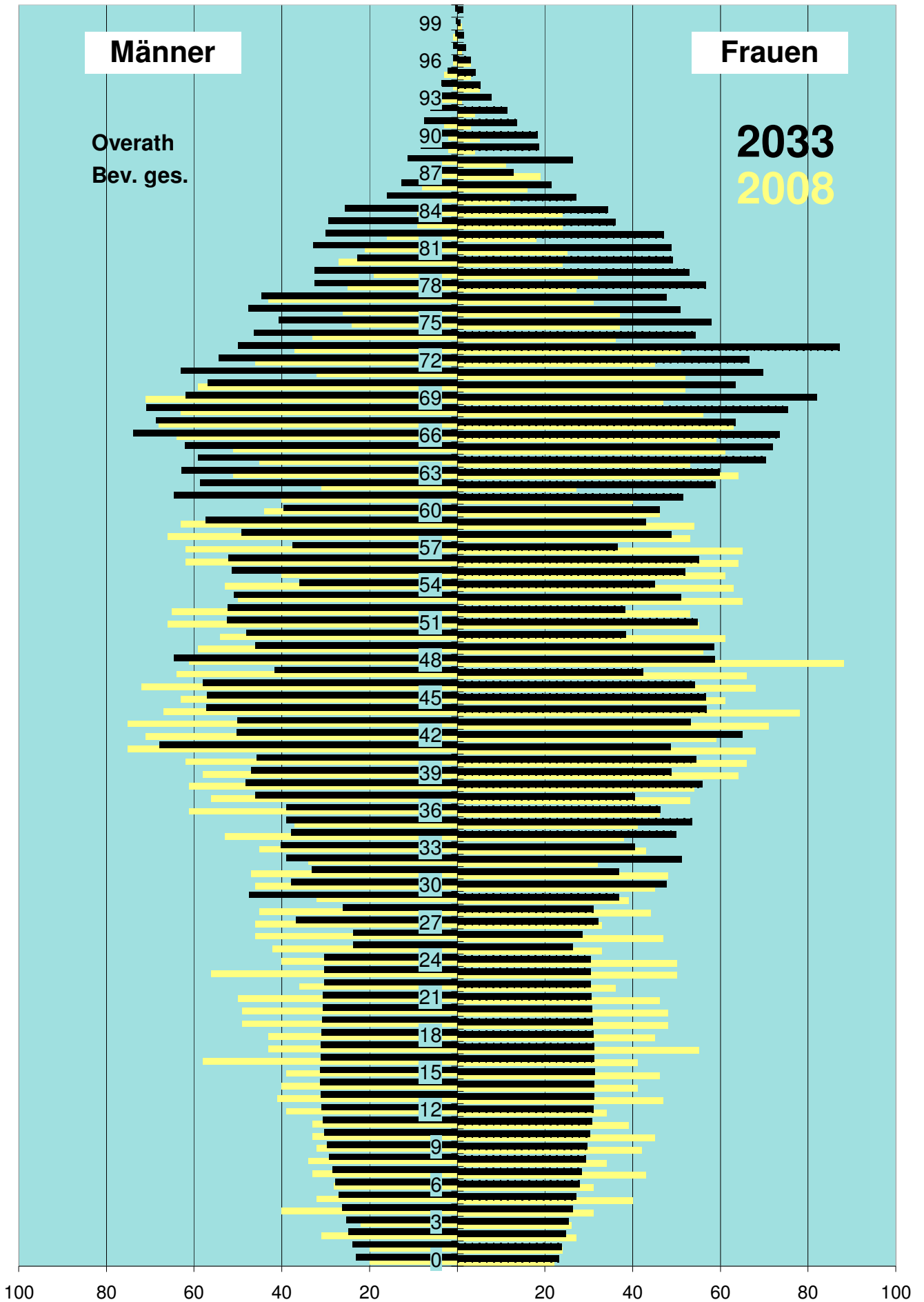
A u s g a n g s d a t e n							
Alter	Basis-J.		2008 B +10		2018 B +25		2033
	weibl	männl	weibl	männl	weibl	männl	
0	22	20	28	28	23	23	23
1	24	20	28	28	24	24	24
2	27	31	28	28	25	25	25
3	26	22	28	28	25	25	25
4	31	40	28	28	26	26	26
5	40	32	27	27	27	27	27
6	31	28	27	27	28	28	28
7	43	33	27	27	28	28	28
8	34	34	27	27	29	29	29
9	42	32	27	27	30	30	30
10	45	33	23	21	30	30	30
11	39	33	26	21	31	31	31
12	34	39	29	33	31	31	31
13	47	41	28	23	31	31	31
14	41	40	33	43	31	31	31
15	46	39	43	34	31	31	31
16	41	58	33	30	31	31	31
17	55	43	46	35	31	31	31
18	45	43	36	36	31	31	31
19	48	49	45	34	31	31	31
20	48	49	48	35	31	31	31
21	46	50	42	35	31	31	31
22	36	36	36	42	30	30	30
23	50	56	50	44	30	30	30
24	50	40	44	43	30	30	30
25	33	42	49	41	26	24	24
26	47	46	44	62	29	24	24
27	33	46	59	46	32	37	37
28	44	45	48	46	31	26	26
29	39	32	51	52	37	47	47
30	45	46	51	52	48	38	38
31	48	47	49	53	37	33	33
32	32	34	38	38	51	39	39
33	43	45	53	59	40	40	40
34	38	53	53	42	50	38	38
35	41	37	35	45	53	39	39
36	46	61	50	49	46	39	39
37	53	56	35	49	40	46	46
38	54	61	47	48	56	48	48
39	64	58	42	34	49	47	47
40	66	62	48	49	55	46	46
41	68	75	51	50	49	68	68
42	59	71	34	36	65	50	50
43	71	75	46	47	53	50	50
44	78	67	40	56	57	57	57
45	61	63	43	39	57	57	57
46	68	72	49	64	54	58	58
47	66	64	56	59	42	42	42
48	88	61	57	64	59	65	65
49	56	59	67	60	59	46	46
50	61	54	69	64	39	48	48

A u s g a n g s d a t e n							
Alter	Basis-J.		2008 B +10		2018 B +25		2033
	weibl	männl	weibl	männl	weibl	männl	
51	55	66	71	78	55		52
52	53	65	62	73	38		52
53	65	50	74	77	51		51
54	63	53	81	69	45		36
55	61	40	63	64	52		51
56	64	62	71	73	55		52
57	65	62	68	65	37		37
58	53	66	91	61	49		49
59	54	63	58	59	43		57
60	46	44	63	54	46		40
61	40	40	56	65	51		65
62	27	31	54	63	59		59
63	64	51	66	48	60		63
64	53	45	64	51	70		59
65	61	51	61	38	72		62
66	59	64	64	58	74		74
67	63	68	65	57	63		69
68	56	63	53	60	75		71
69	47	71	53	57	82		62
70	52	59	45	39	63		57
71	52	32	39	35	70		63
72	45	46	26	26	66		54
73	51	37	60	42	87		50
74	36	33	49	36	54		46
75	37	24	56	40	58		41
76	37	26	53	49	51		48
77	31	43	55	50	48		45
78	27	25	48	45	57		33
79	32	19	39	48	53		32
80	24	27	42	38	49		23
81	25	21	40	20	49		33
82	18	16	33	27	47		30
83	24	9	36	20	36		29
84	24	9	24	17	34		25
85	12	6	24	11	27		16
86	16	8	22	11	21		13
87	19	5	17	16	13		8
88	11	4	13	8	26		11
89	4	2	14	5	19		8
90	5	2	9	7	18		8
91	3	3	8	4	14		7
92	4	0	5	3	11		6
93	1	4	5	1	8		4
94	5	1	4	1	5		4
95	3	3	2	1	4		2
96	3	1	2	1	3		1
97	1	0	2	0	2		1
98	0	1	1	0	1		0
99	1	0	0	0	1		0
> 99	0	0	1	0	1		0

T a b e l l e n d a t e n						
Lebensbaum 10						
Lebensbaum 25			Lebensbaum 25			
	Basis-J.	2008	B +10	2018	B +25	2033
0	22	-20	28	-28	23	-23
1	24	-20	28	-28	24	-24
2	27	-31	28	-28	25	-25
3	26	-22	28	-28	25	-25
4	31	-40	28	-28	26	-26
5	40	-32	27	-27	27	-27
6	31	-28	27	-27	28	-28
7	43	-33	27	-27	28	-28
8	34	-34	27	-27	29	-29
9	42	-32	27	-27	30	-30
10	45	-33	23	-21	30	-30
11	39	-33	26	-21	31	-31
12	34	-39	29	-33	31	-31
13	47	-41	28	-23	31	-31
14	41	-40	33	-43	31	-31
15	46	-39	43	-34	31	-31
16	41	-58	33	-30	31	-31
17	55	-43	46	-35	31	-31
18	45	-43	36	-36	31	-31
19	48	-49	45	-34	31	-31
20	48	-49	48	-35	31	-31
21	46	-50	42	-35	31	-31
22	36	-36	36	-42	30	-30
23	50	-56	50	-44	30	-30
24	50	-40	44	-43	30	-30
25	33	-42	49	-41	26	-24
26	47	-46	44	-62	29	-24
27	33	-46	59	-46	32	-37
28	44	-45	48	-46	31	-26
29	39	-32	51	-52	37	-47
30	45	-46	51	-52	48	-38
31	48	-47	49	-53	37	-33
32	32	-34	38	-38	51	-39
33	43	-45	53	-59	40	-40
34	38	-53	53	-42	50	-38
35	41	-37	35	-45	53	-39
36	46	-61	50	-49	46	-39
37	53	-56	35	-49	40	-46
38	54	-61	47	-48	56	-48
39	64	-58	42	-34	49	-47
40	66	-62	48	-49	55	-46
41	68	-75	51	-50	49	-68
42	59	-71	34	-36	65	-50
43	71	-75	46	-47	53	-50
44	78	-67	40	-56	57	-57
45	61	-63	43	-39	57	-57
46	68	-72	49	-64	54	-58
47	66	-64	56	-59	42	-42
48	88	-61	57	-64	59	-65
49	56	-59	67	-60	59	-46
50	61	-54	69	-64	39	-48

Tabellendaten						
Lebensbaum 10						
Lebensbaum 25			Lebensbaum 25			
	Basis-J.	2008	B +10	2018	B +25	2033
51	55	-66	71	-78	55	-52
52	53	-65	62	-73	38	-52
53	65	-50	74	-77	51	-51
54	63	-53	81	-69	45	-36
55	61	-40	63	-64	52	-51
56	64	-62	71	-73	55	-52
57	65	-62	68	-65	37	-37
58	53	-66	91	-61	49	-49
59	54	-63	58	-59	43	-57
60	46	-44	63	-54	46	-40
61	40	-40	56	-65	51	-65
62	27	-31	54	-63	59	-59
63	64	-51	66	-48	60	-63
64	53	-45	64	-51	70	-59
65	61	-51	61	-38	72	-62
66	59	-64	64	-58	74	-74
67	63	-68	65	-57	63	-69
68	56	-63	53	-60	75	-71
69	47	-71	53	-57	82	-62
70	52	-59	45	-39	63	-57
71	52	-32	39	-35	70	-63
72	45	-46	26	-26	66	-54
73	51	-37	60	-42	87	-50
74	36	-33	49	-36	54	-46
75	37	-24	56	-40	58	-41
76	37	-26	53	-49	51	-48
77	31	-43	55	-50	48	-45
78	27	-25	48	-45	57	-33
79	32	-19	39	-48	53	-32
80	24	-27	42	-38	49	-23
81	25	-21	40	-20	49	-33
82	18	-16	33	-27	47	-30
83	24	-9	36	-20	36	-29
84	24	-9	24	-17	34	-25
85	12	-6	24	-11	27	-16
86	16	-8	22	-11	21	-13
87	19	-5	17	-16	13	-8
88	11	-4	13	-8	26	-11
89	4	-2	14	-5	19	-8
90	5	-2	9	-7	18	-8
91	3	-3	8	-4	14	-7
92	4	0	5	-3	11	-6
93	1	-4	5	-1	8	-4
94	5	-1	4	-1	5	-4
95	3	-3	2	-1	4	-2
96	3	-1	2	-1	3	-1
97	1	0	2	0	2	-1
98	0	-1	1	0	1	0
99	1	0	0	0	1	0
> 99	0	0	1	0	1	0





Entwicklung der Einwohnerzahlen und Einwohnerdichte
im Rheinisch-Bergischen Kreis

Abt. 67 / Statistik
Herr Prediger 2510

Gebiete	Nr.	Fläche in qkm	Einwohner am 1.1.2008		Einwohner am 1.1.2033		Veränderung (Sp.6 / Sp.4)
			Anzahl	Einw / qkm	Anzahl	Einw / qkm	
Sp. 1	Sp. 2	Sp. 3	Sp. 4	Sp. 5	Sp. 6	Sp. 7	Sp. 8
Stadt Berg. Gladbach		83,12	110.390	1.328	108.574	1.306	98,4%
Paffrath	1	11,39	27.757	2.437	27.702	2.432	99,8%
Gladbach	2	13,58	29.656	2.184	29.595	2.179	99,8%
Sand	3	13,09	4.094	313	4.085	312	99,8%
Herkenrath	4	15,21	6.031	397	6.199	408	102,8%
Bensberg	5	17,84	19.945	1.118	19.691	1.104	98,7%
Refrath	6	12,01	22.907	1.907	21.302	1.774	93,0%
Stadt Burscheid *		27,38	19.604	716	20.482	748	104,5%
Stadtteil 1	7	19,91	12.729	639	13.113	659	103,0%
Stadtteil 2	8	7,47	6.871	920	7.374	987	107,3%
Gemeinde Kürten *		67,55	20.594	305	21.856	324	106,1%
Kürten	9	19,79	5.748	290	6.207	314	108,0%
Olpe	10	11,29	1.919	170	2.234	198	116,4%
Biesfeld	11	15,59	5.528	355	5.524	354	99,9%
Dürscheid	12	4,89	3.065	627	3.197	654	104,3%
Bechen	13	15,99	4.332	271	4.702	294	108,5%
Stadt Leichlingen *		37,33	29.094	779	28.331	759	97,4%
Westl. d. Wupper	14	6,39	10.829	1.695	10.908	1.707	100,7%
Östl. d. Wupper	15	3,98	7.879	1.980	7.474	1.878	94,9%
Außenortschaften	16	15,24	4.541	298	4.029	264	88,7%
Witzhelden	17	11,72	5.643	481	5.718	488	101,3%
Gemeinde Odenthal *		39,97	16.373	410	16.585	415	101,3%
Odenthal	18	7,29	4.663	640	4.383	601	94,0%
Altenberg, Blecher	19	4,86	3.627	746	3.642	749	100,4%
Neschen, Scheuren	20	14,28	1.983	139	2.090	146	105,4%
Eikamp, Höffe	21	9,59	2.411	251	2.741	286	113,7%
Voiswinkel	22	3,95	3.689	934	3.729	944	101,1%
Stadt Overath *		68,84	28.438	413	29.032	422	102,1%
Overath	23	21,26	7.939	373	7.651	360	96,4%
Heiligenhaus	24	3,75	3.523	939	3.696	986	104,9%
Marialinden	25	18,72	4.178	223	4.301	230	102,9%
Steinenbrück	26	6,57	5.355	815	5.514	839	103,0%
Vilkerath	27	8,93	3.099	347	3.442	385	111,1%
Immekeppel	28	5,19	2.026	390	2.068	398	102,1%
Untereschbach	29	2,20	1.385	630	1.465	666	105,8%
Brombach	30	2,22	931	419	887	400	95,3%
Stadt Rösrath *		38,82	29.284	754	29.755	766	101,6%
Rösrath	31	15,43	13.199	855	14.004	908	106,1%
Hoffnungstal	32	2,95	7.754	2.628	7.744	2.625	99,9%
Forsbach	33	7,50	6.467	862	6.244	833	96,6%
Kleineichen	34	12,94	1.864	144	1.754	136	94,1%
Stadt Wermelskirchen *		74,66	37.571	503	37.316	500	99,3%
Innenstadt	35	4,86	15.161	3.120	14.133	2.908	93,2%
Wüstenhof	36	3,74	1.864	498	1.776	475	95,3%
Eipringhausen	37	8,07	1.902	236	2.017	250	106,0%
Tente	38	11,83	6.342	536	6.896	583	108,7%
Hüngrer	39	5,99	2.921	488	2.872	479	98,3%
Dabringhausen	40	8,34	4.777	573	4.876	585	102,1%
Dabringhausen Süd	41	14,63	1.008	69	1.045	71	103,6%
Dhünn	42	17,20	3.469	202	3.536	206	101,9%
Rh.-Bergischer Kreis		437,67	291.348	666	291.930	667	100,2%

* Die Einwohnerzahl der Stadt/Gemeinde ist größer als die Summe der Einwohnerzahlen der Stadtteile/Gemeindeteile, weil die Stadt/Gemeinde nicht alle Einwohner einem Stadtteil/Gemeindeteil zugeordnet hat.