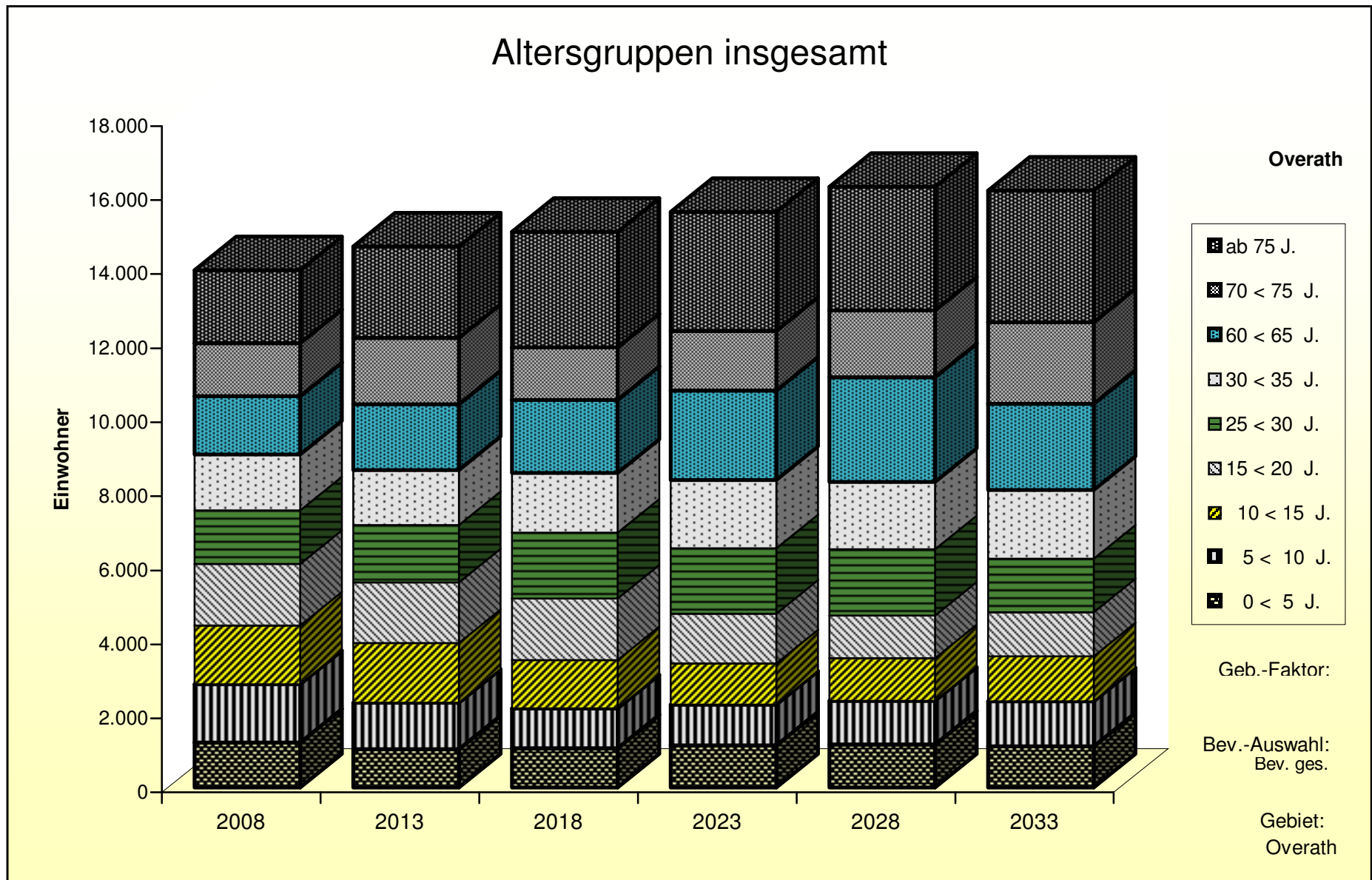
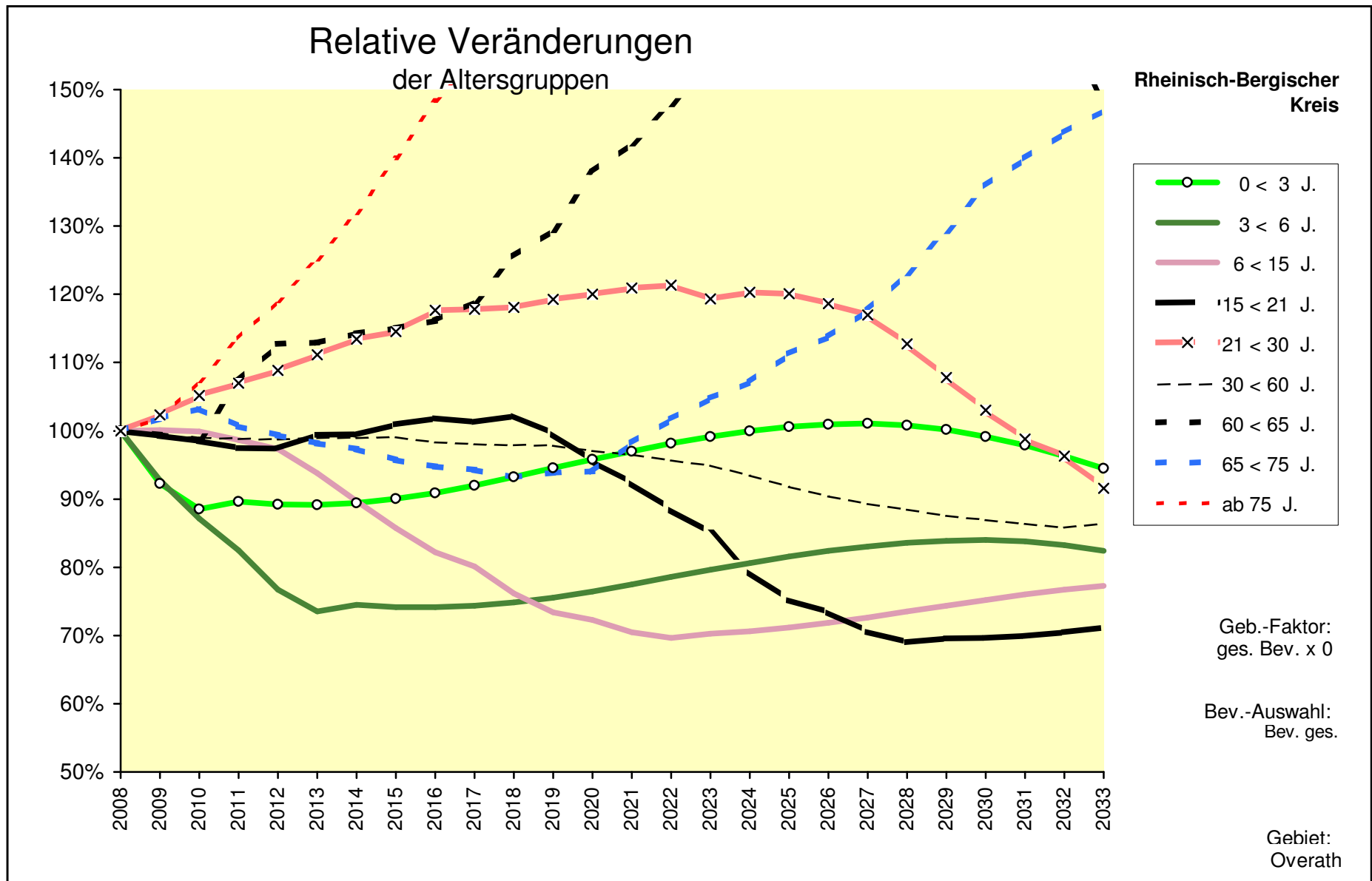


Bev. ges.							Overath							
<b>Alle Altersgruppen</b>														
	2008	2013	2018	2023	2028	2033		2008	2013	2018	2023	2028	2033	
<b>0 &lt; 5 J.</b>	1.216	1.035	1.065	1.134	1.166	1.112	<b>0 &lt; 5 J.</b>	100%	85,1%	87,6%	93,2%	95,9%	91,4%	<b>0 &lt; 5 J.</b>
<b>5 &lt; 10 J.</b>	1.565	1.252	1.073	1.104	1.176	1.209	<b>5 &lt; 10 J.</b>	100%	80,0%	68,6%	70,6%	75,1%	77,3%	<b>5 &lt; 10 J.</b>
<b>10 &lt; 15 J.</b>	1.592	1.612	1.299	1.113	1.146	1.220	<b>10 &lt; 15 J.</b>	100%	101,2%	81,6%	69,9%	72,0%	76,6%	<b>10 &lt; 15 J.</b>
<b>15 &lt; 20 J.</b>	1.670	1.639	1.672	1.347	1.155	1.188	<b>15 &lt; 20 J.</b>	100%	98,1%	100,1%	80,7%	69,1%	71,2%	<b>15 &lt; 20 J.</b>
<b>20 &lt; 25 J.</b>	1.512	1.717	1.698	1.732	1.395	1.196	<b>20 &lt; 25 J.</b>	100%	113,6%	112,3%	114,5%	92,3%	79,1%	<b>20 &lt; 25 J.</b>
<b>25 &lt; 30 J.</b>	1.447	1.554	1.778	1.758	1.793	1.445	<b>25 &lt; 30 J.</b>	100%	107,4%	122,9%	121,5%	123,9%	99,9%	<b>25 &lt; 30 J.</b>
<b>30 &lt; 35 J.</b>	1.507	1.487	1.609	1.841	1.820	1.856	<b>30 &lt; 35 J.</b>	100%	98,7%	106,8%	122,1%	120,8%	123,2%	<b>30 &lt; 35 J.</b>
<b>35 &lt; 40 J.</b>	2.161	1.547	1.538	1.664	1.904	1.883	<b>35 &lt; 40 J.</b>	100%	71,6%	71,2%	77,0%	88,1%	87,1%	<b>35 &lt; 40 J.</b>
<b>40 &lt; 45 J.</b>	2.707	2.213	1.596	1.586	1.716	1.964	<b>40 &lt; 45 J.</b>	100%	81,7%	59,0%	58,6%	63,4%	72,6%	<b>40 &lt; 45 J.</b>
<b>45 &lt; 50 J.</b>	2.377	2.759	2.272	1.639	1.629	1.763	<b>45 &lt; 50 J.</b>	100%	116,1%	95,6%	69,0%	68,5%	74,2%	<b>45 &lt; 50 J.</b>
<b>50 &lt; 55 J.</b>	1.977	2.407	2.814	2.317	1.672	1.662	<b>50 &lt; 55 J.</b>	100%	121,7%	142,3%	117,2%	84,6%	84,1%	<b>50 &lt; 55 J.</b>
<b>55 &lt; 60 J.</b>	1.797	1.983	2.432	2.842	2.340	1.689	<b>55 &lt; 60 J.</b>	100%	110,3%	135,4%	158,2%	130,2%	94,0%	<b>55 &lt; 60 J.</b>
<b>60 &lt; 65 J.</b>	1.571	1.774	1.972	2.420	2.827	2.327	<b>60 &lt; 65 J.</b>	100%	112,9%	125,5%	154,1%	179,9%	148,1%	<b>60 &lt; 65 J.</b>
<b>65 &lt; 70 J.</b>	1.940	1.518	1.727	1.921	2.359	2.752	<b>65 &lt; 70 J.</b>	100%	78,2%	89,0%	99,0%	121,6%	141,9%	<b>65 &lt; 70 J.</b>
<b>70 &lt; 75 J.</b>	1.433	1.794	1.416	1.611	1.795	2.206	<b>70 &lt; 75 J.</b>	100%	125,2%	98,8%	112,5%	125,3%	154,0%	<b>70 &lt; 75 J.</b>
<b>ab 75 J.</b>	1.966	2.461	3.123	3.211	3.342	3.559	<b>ab 75 J.</b>	100%	125,2%	158,8%	163,3%	170,0%	181,0%	<b>ab 75 J.</b>
<b>insges.</b>	28.438	28.750	29.083	29.242	29.236	29.032	<b>insges.</b>	100%	101,1%	102,3%	102,8%	102,8%	102,1%	<b>insges.</b>
	10.684	11.936	13.484	14.323	14.335	14.195	<b>50 +</b>	100%	111,7%	126,2%	134,1%	134,2%	132,9%	<b>50 +</b>

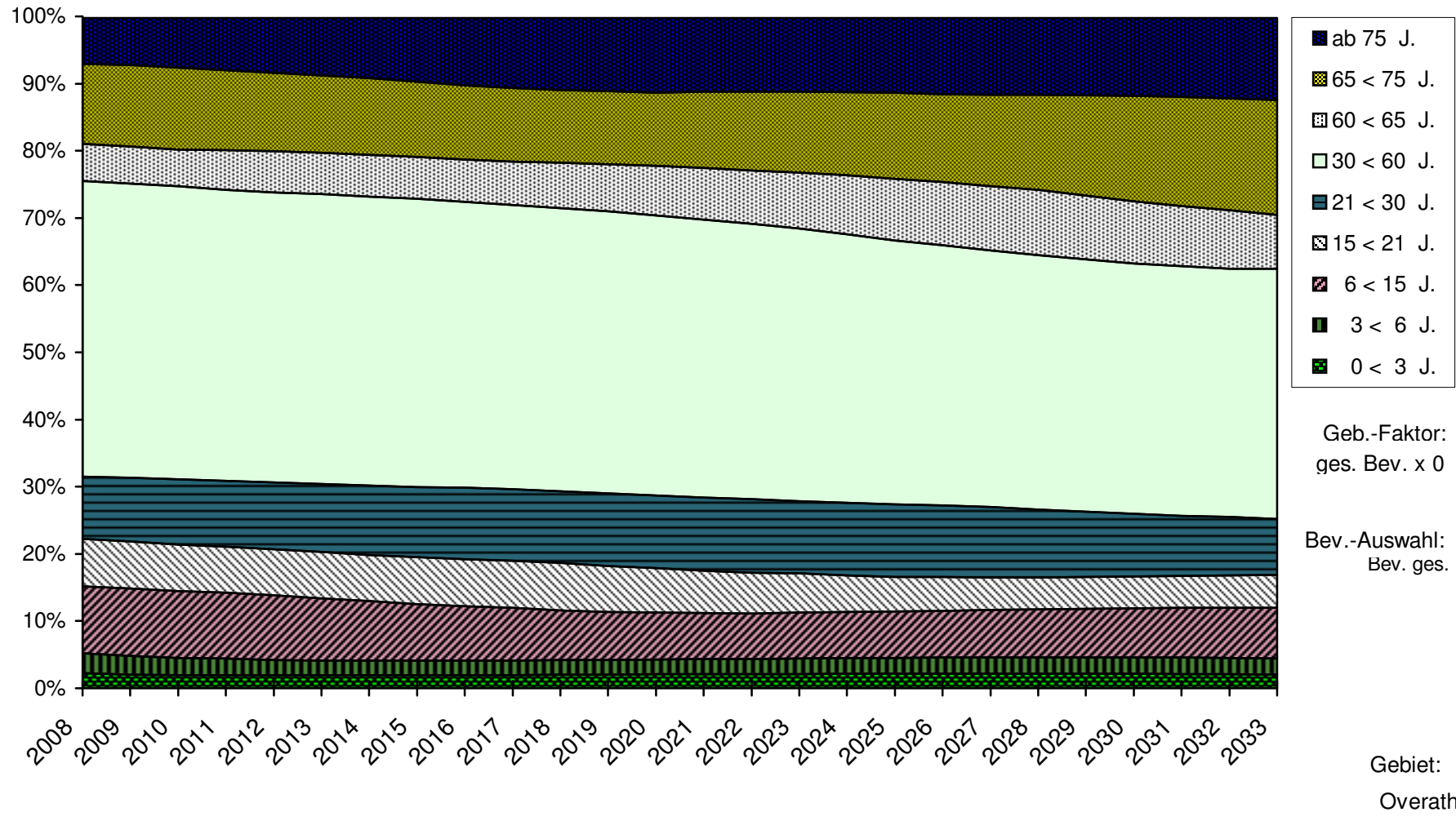


	2008	2009	2010	2011	2012	2013	2014	2015	2016	2017	2018	2019	2020	
0 < 3 J.	689	636	610	617	615	614	616	620	626	634	642	651	660	0 < 3 J.
3 < 6 J.	847	786	738	699	650	623	631	628	628	630	634	640	647	3 < 6 J.
6 < 15 J.	2.837	2.840	2.833	2.800	2.761	2.661	2.545	2.432	2.332	2.273	2.161	2.081	2.050	6 < 15 J.
15 < 21 J.	2.001	1.986	1.972	1.951	1.950	1.990	1.990	2.020	2.037	2.027	2.045	1.991	1.913	15 < 21 J.
21 < 30 J.	2.628	2.690	2.764	2.811	2.861	2.921	2.981	3.009	3.093	3.095	3.103	3.134	3.154	21 < 30 J.
30 < 60 J.	12.526	12.412	12.403	12.375	12.364	12.395	12.395	12.405	12.316	12.282	12.260	12.248	12.153	30 < 60 J.
60 < 65 J.	1.571	1.561	1.550	1.686	1.771	1.774	1.795	1.807	1.824	1.868	1.972	2.033	2.167	60 < 65 J.
65 < 75 J.	3.373	3.434	3.481	3.396	3.350	3.312	3.283	3.230	3.197	3.180	3.143	3.166	3.171	65 < 75 J.
ab 75 J.	1.966	2.001	2.110	2.233	2.340	2.461	2.594	2.752	2.917	3.041	3.123	3.184	3.257	ab 75 J.
<b>Summe</b>	<b>28.438</b>	<b>28.347</b>	<b>28.461</b>	<b>28.566</b>	<b>28.662</b>	<b>28.750</b>	<b>28.830</b>	<b>28.904</b>	<b>28.969</b>	<b>29.029</b>	<b>29.083</b>	<b>29.130</b>	<b>29.172</b>	
	2021	2022	2023	2024	2025	2026	2027	2028	2029	2030	2031	2032	2033	
0 < 3 J.	668	676	683	689	693	695	696	694	690	683	674	663	651	0 < 3 J.
3 < 6 J.	656	666	675	683	691	698	704	708	711	711	710	705	698	3 < 6 J.
6 < 15 J.	1.998	1.976	1.994	2.004	2.020	2.039	2.061	2.085	2.110	2.134	2.157	2.176	2.192	6 < 15 J.
15 < 21 J.	1.847	1.770	1.701	1.586	1.504	1.469	1.411	1.381	1.392	1.393	1.399	1.410	1.424	15 < 21 J.
21 < 30 J.	3.177	3.190	3.136	3.162	3.155	3.117	3.074	2.963	2.834	2.708	2.596	2.531	2.406	21 < 30 J.
30 < 60 J.	12.089	11.986	11.889	11.703	11.498	11.325	11.181	11.081	10.965	10.883	10.822	10.745	10.817	30 < 60 J.
60 < 65 J.	2.234	2.324	2.420	2.577	2.680	2.757	2.801	2.827	2.783	2.695	2.621	2.516	2.327	60 < 65 J.
65 < 75 J.	3.312	3.431	3.533	3.612	3.754	3.837	3.968	4.154	4.362	4.585	4.721	4.848	4.958	65 < 75 J.
ab 75 J.	3.220	3.207	3.211	3.236	3.263	3.321	3.356	3.342	3.366	3.386	3.438	3.495	3.559	ab 75 J.
<b>Summe</b>	<b>29.202</b>	<b>29.225</b>	<b>29.242</b>	<b>29.252</b>	<b>29.257</b>	<b>29.258</b>	<b>29.251</b>	<b>29.236</b>	<b>29.212</b>	<b>29.180</b>	<b>29.139</b>	<b>29.089</b>	<b>29.032</b>	



# Anteile der Altersgruppen an der Gesamtbevölkerung

Rheinisch-Bergischer  
Kreis



**Überblick 3**  
Alle Altersgruppen

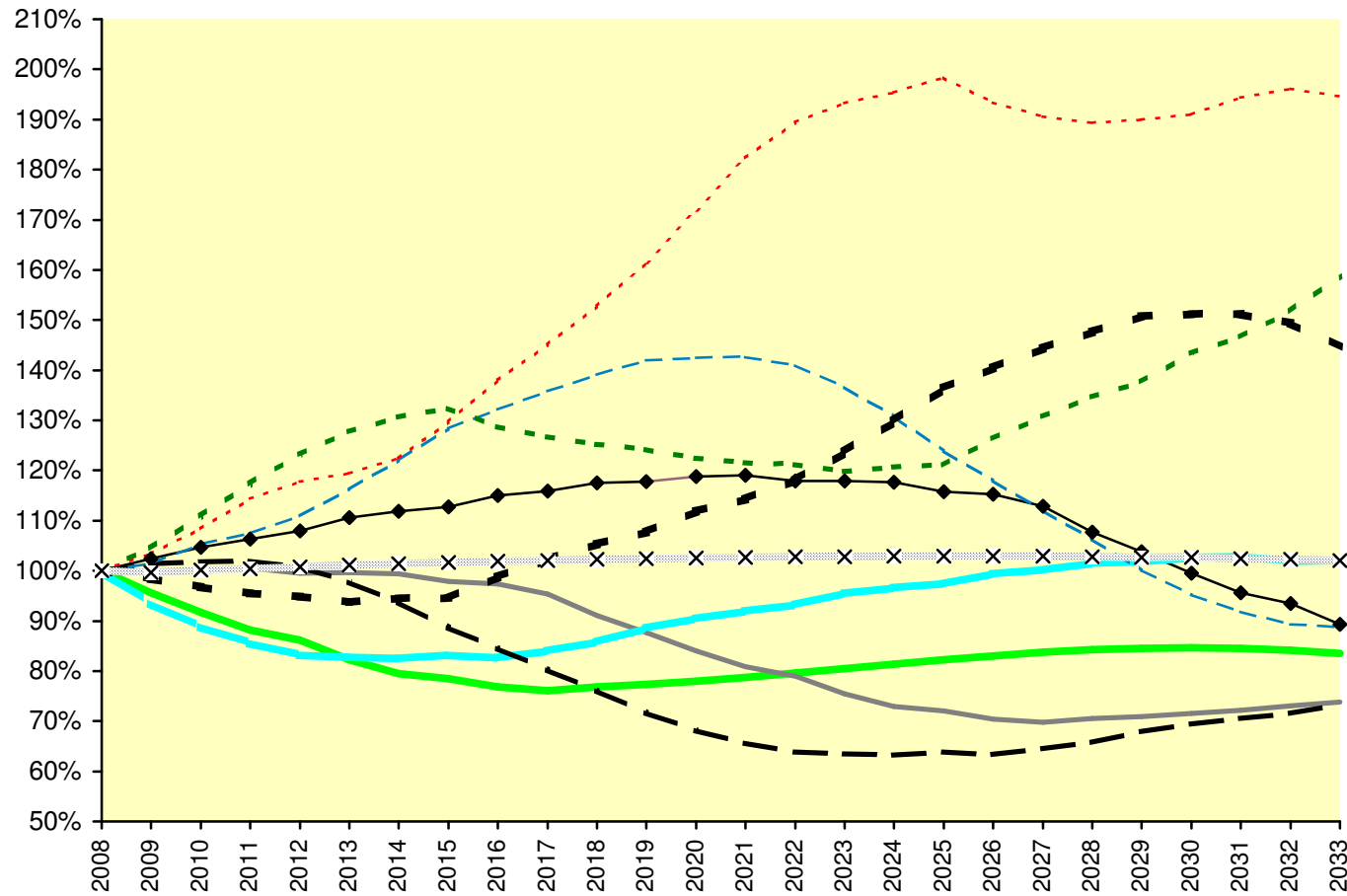
Basis-Jahr: <b>2008</b>
-------------------------

Bev. ges. Overath

Rheinisch-Bergischer Kreis

	2008	2009	2010	2011	2012	2013	2014	2015	2016	2017	2018	2019	2020	
0 < 10 J.	2.781	2.660	2.548	2.451	2.395	2.286	2.212	2.183	2.136	2.117	2.138	2.150	2.168	0 < 10 J.
10 < 20 J.	3.262	3.246	3.272	3.279	3.248	3.251	3.242	3.191	3.177	3.111	2.970	2.862	2.742	10 < 20 J.
20 < 30 J.	2.959	3.032	3.096	3.147	3.193	3.271	3.309	3.336	3.403	3.431	3.476	3.486	3.513	20 < 30 J.
30 < 40 J.	3.668	3.427	3.257	3.139	3.052	3.034	3.025	3.051	3.031	3.081	3.146	3.248	3.317	30 < 40 J.
40 < 50 J.	5.084	5.156	5.172	5.180	5.125	4.972	4.763	4.511	4.297	4.078	3.868	3.641	3.462	40 < 50 J.
50 < 60 J.	3.774	3.829	3.973	4.056	4.187	4.390	4.608	4.843	4.987	5.123	5.246	5.359	5.375	50 < 60 J.
60 < 70 J.	3.511	3.455	3.396	3.353	3.331	3.291	3.315	3.317	3.467	3.593	3.699	3.781	3.926	60 < 70 J.
70 < 80 J.	2.375	2.483	2.635	2.790	2.925	3.033	3.103	3.143	3.059	3.010	2.975	2.949	2.907	70 < 80 J.
ab 80 J.	1.024	1.059	1.110	1.172	1.206	1.222	1.254	1.329	1.413	1.486	1.564	1.654	1.761	ab 80 J.
<b>insgesamt</b>	<b>28.438</b>	<b>28.347</b>	<b>28.461</b>	<b>28.566</b>	<b>28.662</b>	<b>28.750</b>	<b>28.830</b>	<b>28.904</b>	<b>28.969</b>	<b>29.029</b>	<b>29.083</b>	<b>29.130</b>	<b>29.172</b>	<b>insgesamt</b>
	<b>2021</b>	<b>2022</b>	<b>2023</b>	<b>2024</b>	<b>2025</b>	<b>2026</b>	<b>2027</b>	<b>2028</b>	<b>2029</b>	<b>2030</b>	<b>2031</b>	<b>2032</b>	<b>2033</b>	
0 < 10 J.	2.189	2.213	2.238	2.263	2.288	2.310	2.328	2.342	2.351	2.353	2.349	2.339	2.321	0 < 10 J.
10 < 20 J.	2.637	2.577	2.460	2.380	2.349	2.298	2.278	2.300	2.314	2.333	2.356	2.381	2.408	10 < 20 J.
20 < 30 J.	3.521	3.487	3.490	3.481	3.426	3.411	3.340	3.189	3.072	2.944	2.831	2.766	2.641	20 < 30 J.
30 < 40 J.	3.372	3.421	3.504	3.545	3.574	3.645	3.675	3.724	3.734	3.764	3.772	3.736	3.739	30 < 40 J.
40 < 50 J.	3.337	3.244	3.225	3.217	3.245	3.223	3.276	3.346	3.453	3.527	3.585	3.638	3.727	40 < 50 J.
50 < 60 J.	5.380	5.321	5.159	4.942	4.680	4.457	4.229	4.012	3.777	3.593	3.465	3.371	3.351	50 < 60 J.
60 < 70 J.	4.011	4.144	4.342	4.558	4.791	4.933	5.066	5.186	5.295	5.307	5.308	5.244	5.079	60 < 70 J.
70 < 80 J.	2.887	2.878	2.844	2.867	2.874	3.000	3.106	3.199	3.271	3.404	3.483	3.606	3.772	70 < 80 J.
ab 80 J.	1.868	1.940	1.978	2.000	2.031	1.981	1.952	1.939	1.945	1.956	1.990	2.009	1.993	ab 80 J.
<b>insgesamt</b>	<b>29.202</b>	<b>29.225</b>	<b>29.242</b>	<b>29.252</b>	<b>29.257</b>	<b>29.258</b>	<b>29.251</b>	<b>29.236</b>	<b>29.212</b>	<b>29.180</b>	<b>29.139</b>	<b>29.089</b>	<b>29.032</b>	<b>insgesamt</b>

## Relative Veränderungen in 10er-Altersgruppen



### Rheinisch-Bergischer Kreis

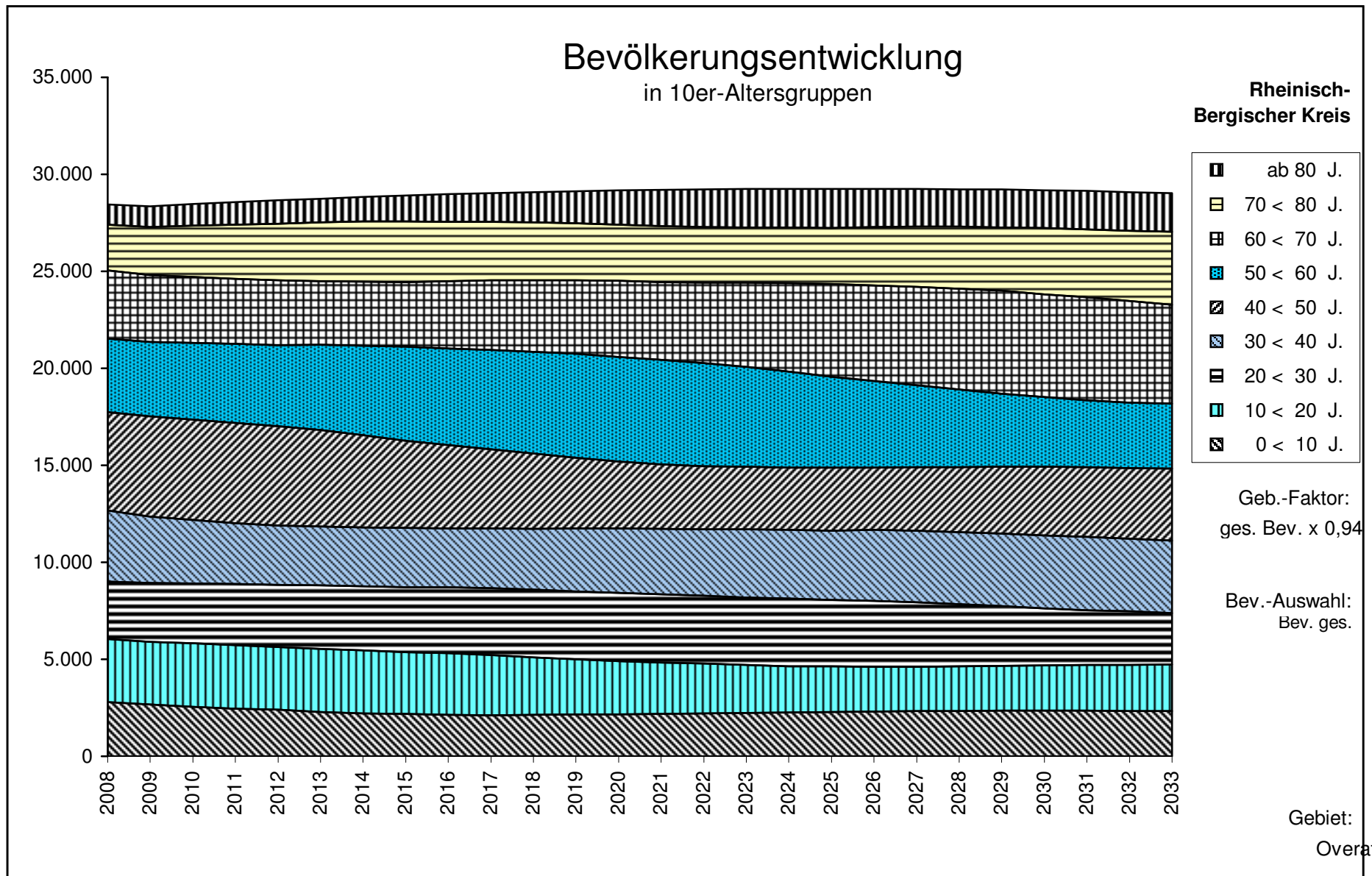
- 0 < 10 J.
- 10 < 20 J.
- 20 < 30 J.
- 30 < 40 J.
- 40 < 50 J.
- 50 < 60 J.
- 60 < 70 J.
- 70 < 80 J.
- ab 80 J.
- insgesamt

Geb.-Faktor:  
ges. Bev. x 0,94

Bev.-Auswahl:  
Bev. ges.

Gebiet:  
Overath



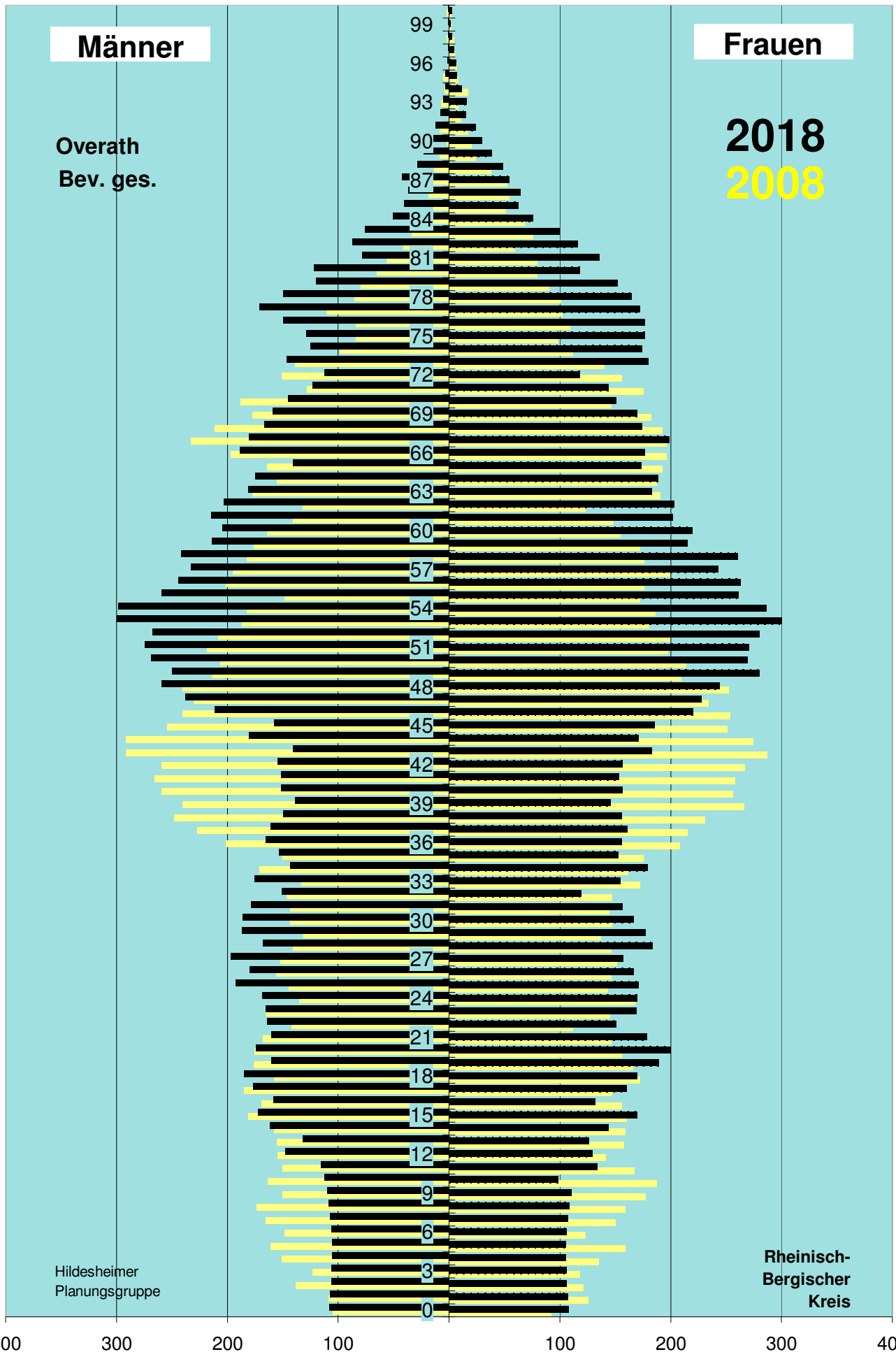


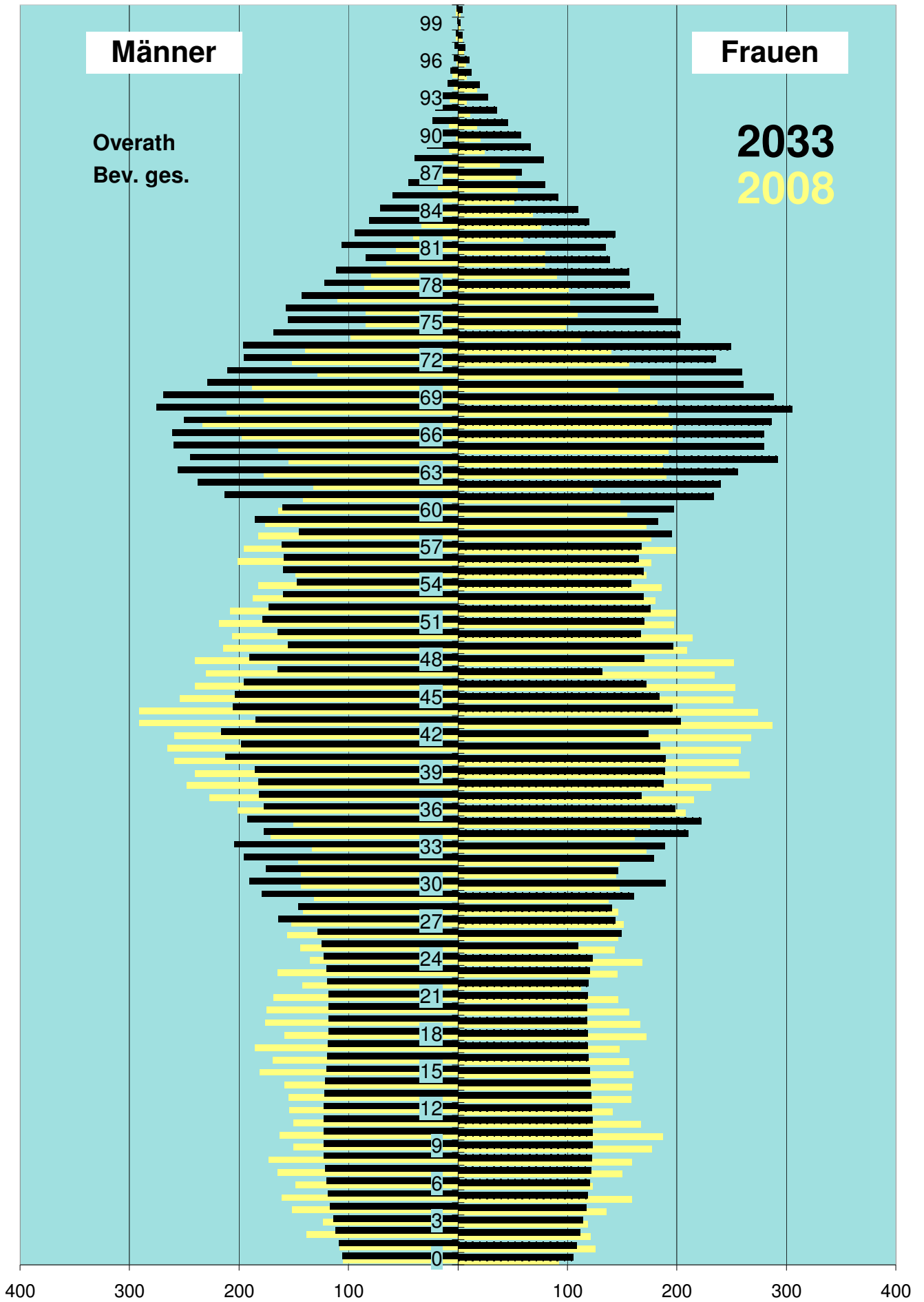
A u s g a n g s d a t e n						
	Basis-J.	2008	B +10	2018	B +25	2033
Alter	weibl	männl	weibl	männl	weibl	männl
0	92	105	108	108	105	105
1	125	108	107	107	108	108
2	121	138	106	106	112	112
3	118	123	106	106	114	114
4	135	151	106	106	116	116
5	159	161	105	105	119	119
6	123	148	106	106	120	120
7	150	165	107	107	121	121
8	159	173	108	108	122	122
9	177	150	110	110	122	122
10	187	163	98	112	123	123
11	167	150	133	115	123	123
12	141	154	129	147	122	122
13	158	155	126	131	122	122
14	159	158	144	161	121	121
15	160	181	170	172	120	120
16	156	169	131	158	120	119
17	147	185	160	176	118	118
18	172	158	170	185	118	118
19	166	176	189	160	118	118
20	156	175	200	174	118	118
21	146	168	178	160	119	118
22	112	142	151	164	119	119
23	145	165	169	165	121	120
24	168	135	170	168	123	122
25	143	144	171	193	110	125
26	146	156	166	180	149	128
27	151	152	157	197	144	164
28	146	141	183	168	141	146
29	137	131	177	187	161	179
30	147	143	166	186	189	191
31	144	143	156	178	146	175
32	147	146	119	151	179	195
33	172	133	155	175	189	204
34	161	171	179	143	211	177
35	175	150	152	153	222	192
36	208	201	156	165	198	177
37	215	227	161	161	167	181
38	231	248	155	149	188	182
39	266	240	146	139	189	186
40	256	259	156	151	190	212
41	258	265	153	151	185	198
42	267	259	156	154	174	216
43	287	291	183	140	203	184
44	274	291	171	180	196	205
45	251	254	185	158	184	204
46	253	240	220	211	172	195
47	234	230	227	238	132	164
48	252	240	244	259	170	190
49	209	214	280	250	197	155
50	214	206	269	269	167	165

A u s g a n g s d a t e n							
Alter	Basis-J.		2008 B +10		2018 B +25		2033
	weibl	männl	weibl	männl	weibl	männl	
51	197	218	271	274	170	178	
52	199	208	280	267	175	173	
53	180	187	300	299	169	159	
54	186	182	286	298	158	147	
55	172	148	261	259	169	160	
56	176	201	263	244	165	159	
57	199	195	242	233	168	161	
58	176	182	260	241	196	145	
59	172	176	215	214	182	185	
60	154	164	220	204	197	161	
61	148	141	202	214	233	213	
62	123	132	203	203	239	237	
63	190	177	183	181	255	256	
64	187	155	188	174	292	244	
65	192	164	173	140	279	259	
66	196	197	177	188	279	261	
67	196	233	199	181	286	250	
68	192	211	175	166	305	275	
69	182	177	169	159	288	269	
70	146	188	151	145	261	229	
71	175	128	143	123	259	210	
72	156	151	118	112	236	195	
73	140	139	179	147	249	196	
74	112	98	174	125	203	168	
75	98	84	176	128	203	155	
76	109	84	176	149	182	157	
77	102	110	172	171	179	143	
78	101	85	165	149	157	122	
79	90	79	152	120	156	111	
80	79	65	118	121	138	84	
81	79	56	136	78	135	106	
82	59	41	116	87	144	95	
83	76	33	100	76	120	81	
84	68	29	76	50	110	71	
85	51	35	63	40	91	60	
86	54	18	64	36	79	45	
87	52	14	54	42	58	35	
88	38	13	48	28	78	39	
89	24	8	38	23	66	28	
90	20	2	30	16	57	24	
91	17	8	24	12	45	23	
92	11	0	15	7	35	21	
93	8	7	16	5	27	14	
94	17	4	11	3	20	9	
95	8	5	7	3	12	7	
96	7	1	6	1	10	3	
97	5	0	5	1	7	3	
98	4	2	3	1	4	2	
99	2	0	1	0	2	1	
> 99	2	2	2	0	4	1	

Tabelleindaten						
Lebensbaum 10						
Lebensbaum 25			Lebensbaum 25			
	Basis-J.	2008	B +10	2018	B +25	2033
0	92	-105	108	-108	105	-105
1	125	-108	107	-107	108	-108
2	121	-138	106	-106	112	-112
3	118	-123	106	-106	114	-114
4	135	-151	106	-106	116	-116
5	159	-161	105	-105	119	-119
6	123	-148	106	-106	120	-120
7	150	-165	107	-107	121	-121
8	159	-173	108	-108	122	-122
9	177	-150	110	-110	122	-122
10	187	-163	98	-112	123	-123
11	167	-150	133	-115	123	-123
12	141	-154	129	-147	122	-122
13	158	-155	126	-131	122	-122
14	159	-158	144	-161	121	-121
15	160	-181	170	-172	120	-120
16	156	-169	131	-158	120	-119
17	147	-185	160	-176	118	-118
18	172	-158	170	-185	118	-118
19	166	-176	189	-160	118	-118
20	156	-175	200	-174	118	-118
21	146	-168	178	-160	119	-118
22	112	-142	151	-164	119	-119
23	145	-165	169	-165	121	-120
24	168	-135	170	-168	123	-122
25	143	-144	171	-193	110	-125
26	146	-156	166	-180	149	-128
27	151	-152	157	-197	144	-164
28	146	-141	183	-168	141	-146
29	137	-131	177	-187	161	-179
30	147	-143	166	-186	189	-191
31	144	-143	156	-178	146	-175
32	147	-146	119	-151	179	-195
33	172	-133	155	-175	189	-204
34	161	-171	179	-143	211	-177
35	175	-150	152	-153	222	-192
36	208	-201	156	-165	198	-177
37	215	-227	161	-161	167	-181
38	231	-248	155	-149	188	-182
39	266	-240	146	-139	189	-186
40	256	-259	156	-151	190	-212
41	258	-265	153	-151	185	-198
42	267	-259	156	-154	174	-216
43	287	-291	183	-140	203	-184
44	274	-291	171	-180	196	-205
45	251	-254	185	-158	184	-204
46	253	-240	220	-211	172	-195
47	234	-230	227	-238	132	-164
48	252	-240	244	-259	170	-190
49	209	-214	280	-250	197	-155
50	214	-206	269	-269	167	-165

Tabelle d a t e n						
Lebensbaum 10						
Lebensbaum 25			Lebensbaum 25			
	Basis-J.	2008	B +10	2018	B +25	2033
51	197	-218	271	-274	170	-178
52	199	-208	280	-267	175	-173
53	180	-187	300	-299	169	-159
54	186	-182	286	-298	158	-147
55	172	-148	261	-259	169	-160
56	176	-201	263	-244	165	-159
57	199	-195	242	-233	168	-161
58	176	-182	260	-241	196	-145
59	172	-176	215	-214	182	-185
60	154	-164	220	-204	197	-161
61	148	-141	202	-214	233	-213
62	123	-132	203	-203	239	-237
63	190	-177	183	-181	255	-256
64	187	-155	188	-174	292	-244
65	192	-164	173	-140	279	-259
66	196	-197	177	-188	279	-261
67	196	-233	199	-181	286	-250
68	192	-211	175	-166	305	-275
69	182	-177	169	-159	288	-269
70	146	-188	151	-145	261	-229
71	175	-128	143	-123	259	-210
72	156	-151	118	-112	236	-195
73	140	-139	179	-147	249	-196
74	112	-98	174	-125	203	-168
75	98	-84	176	-128	203	-155
76	109	-84	176	-149	182	-157
77	102	-110	172	-171	179	-143
78	101	-85	165	-149	157	-122
79	90	-79	152	-120	156	-111
80	79	-65	118	-121	138	-84
81	79	-56	136	-78	135	-106
82	59	-41	116	-87	144	-95
83	76	-33	100	-76	120	-81
84	68	-29	76	-50	110	-71
85	51	-35	63	-40	91	-60
86	54	-18	64	-36	79	-45
87	52	-14	54	-42	58	-35
88	38	-13	48	-28	78	-39
89	24	-8	38	-23	66	-28
90	20	-2	30	-16	57	-24
91	17	-8	24	-12	45	-23
92	11	0	15	-7	35	-21
93	8	-7	16	-5	27	-14
94	17	-4	11	-3	20	-9
95	8	-5	7	-3	12	-7
96	7	-1	6	-1	10	-3
97	5	0	5	-1	7	-3
98	4	-2	3	-1	4	-2
99	2	0	1	0	2	-1
> 99	2	-2	2	0	4	-1





Entwicklung der Einwohnerzahlen und Einwohnerdichte  
im Rheinisch-Bergischen Kreis

Abt. 67 / Statistik  
Herr Prediger 2510

Gebiete	Nr.	Fläche in qkm	Einwohner am 1.1.2008		Einwohner am 1.1.2033		Veränderung (Sp.6 / Sp.4)
			Anzahl	Einw / qkm	Anzahl	Einw / qkm	
Sp. 1	Sp. 2	Sp. 3	Sp. 4	Sp. 5	Sp. 6	Sp. 7	Sp. 8
<b>Stadt Berg. Gladbach</b>		<b>83,12</b>	<b>110.390</b>	<b>1.328</b>	<b>108.574</b>	<b>1.306</b>	<b>98,4%</b>
Paffrath	1	11,39	27.757	2.437	27.702	2.432	99,8%
Gladbach	2	13,58	29.656	2.184	29.595	2.179	99,8%
Sand	3	13,09	4.094	313	4.085	312	99,8%
Herkenrath	4	15,21	6.031	397	6.199	408	102,8%
Bensberg	5	17,84	19.945	1.118	19.691	1.104	98,7%
Refrath	6	12,01	22.907	1.907	21.302	1.774	93,0%
<b>Stadt Burscheid *</b>		<b>27,38</b>	<b>19.604</b>	<b>716</b>	<b>20.482</b>	<b>748</b>	<b>104,5%</b>
Stadtteil 1	7	19,91	12.729	639	13.113	659	103,0%
Stadtteil 2	8	7,47	6.871	920	7.374	987	107,3%
<b>Gemeinde Kürten *</b>		<b>67,55</b>	<b>20.594</b>	<b>305</b>	<b>21.856</b>	<b>324</b>	<b>106,1%</b>
Kürten	9	19,79	5.748	290	6.207	314	108,0%
Olpe	10	11,29	1.919	170	2.234	198	116,4%
Biesfeld	11	15,59	5.528	355	5.524	354	99,9%
Dürscheid	12	4,89	3.065	627	3.197	654	104,3%
Bechen	13	15,99	4.332	271	4.702	294	108,5%
<b>Stadt Leichlingen *</b>		<b>37,33</b>	<b>29.094</b>	<b>779</b>	<b>28.331</b>	<b>759</b>	<b>97,4%</b>
Westl. d. Wupper	14	6,39	10.829	1.695	10.908	1.707	100,7%
Östl. d. Wupper	15	3,98	7.879	1.980	7.474	1.878	94,9%
Außenortschaften	16	15,24	4.541	298	4.029	264	88,7%
Witzhelden	17	11,72	5.643	481	5.718	488	101,3%
<b>Gemeinde Odenthal *</b>		<b>39,97</b>	<b>16.373</b>	<b>410</b>	<b>16.585</b>	<b>415</b>	<b>101,3%</b>
Odenthal	18	7,29	4.663	640	4.383	601	94,0%
Altenberg, Blecher	19	4,86	3.627	746	3.642	749	100,4%
Neschen, Scheuren	20	14,28	1.983	139	2.090	146	105,4%
Eikamp, Höffe	21	9,59	2.411	251	2.741	286	113,7%
Voiswinkel	22	3,95	3.689	934	3.729	944	101,1%
<b>Stadt Overath *</b>		<b>68,84</b>	<b>28.438</b>	<b>413</b>	<b>29.032</b>	<b>422</b>	<b>102,1%</b>
Overath	23	21,26	7.939	373	7.651	360	96,4%
Heiligenhaus	24	3,75	3.523	939	3.696	986	104,9%
Marialinden	25	18,72	4.178	223	4.301	230	102,9%
Steinenbrück	26	6,57	5.355	815	5.514	839	103,0%
Vilkerath	27	8,93	3.099	347	3.442	385	111,1%
Immekeppel	28	5,19	2.026	390	2.068	398	102,1%
Untereschbach	29	2,20	1.385	630	1.465	666	105,8%
Brombach	30	2,22	931	419	887	400	95,3%
<b>Stadt Rösrath *</b>		<b>38,82</b>	<b>29.284</b>	<b>754</b>	<b>29.755</b>	<b>766</b>	<b>101,6%</b>
Rösrath	31	15,43	13.199	855	14.004	908	106,1%
Hoffnungstal	32	2,95	7.754	2.628	7.744	2.625	99,9%
Forsbach	33	7,50	6.467	862	6.244	833	96,6%
Kleineichen	34	12,94	1.864	144	1.754	136	94,1%
<b>Stadt Wermelskirchen *</b>		<b>74,66</b>	<b>37.571</b>	<b>503</b>	<b>37.316</b>	<b>500</b>	<b>99,3%</b>
Innenstadt	35	4,86	15.161	3.120	14.133	2.908	93,2%
Wüstenhof	36	3,74	1.864	498	1.776	475	95,3%
Eipringhausen	37	8,07	1.902	236	2.017	250	106,0%
Tente	38	11,83	6.342	536	6.896	583	108,7%
Hünger	39	5,99	2.921	488	2.872	479	98,3%
Dabringhausen	40	8,34	4.777	573	4.876	585	102,1%
Dabringhausen Süd	41	14,63	1.008	69	1.045	71	103,6%
Dhünn	42	17,20	3.469	202	3.536	206	101,9%
<b>Rh.-Bergischer Kreis</b>		<b>437,67</b>	<b>291.348</b>	<b>666</b>	<b>291.930</b>	<b>667</b>	<b>100,2%</b>

\* Die Einwohnerzahl der Stadt/Gemeinde ist größer als die Summe der Einwohnerzahlen der Stadtteile/Gemeindeteile, weil die Stadt/Gemeinde nicht alle Einwohner einem Stadtteil/Gemeindeteil zugeordnet hat.