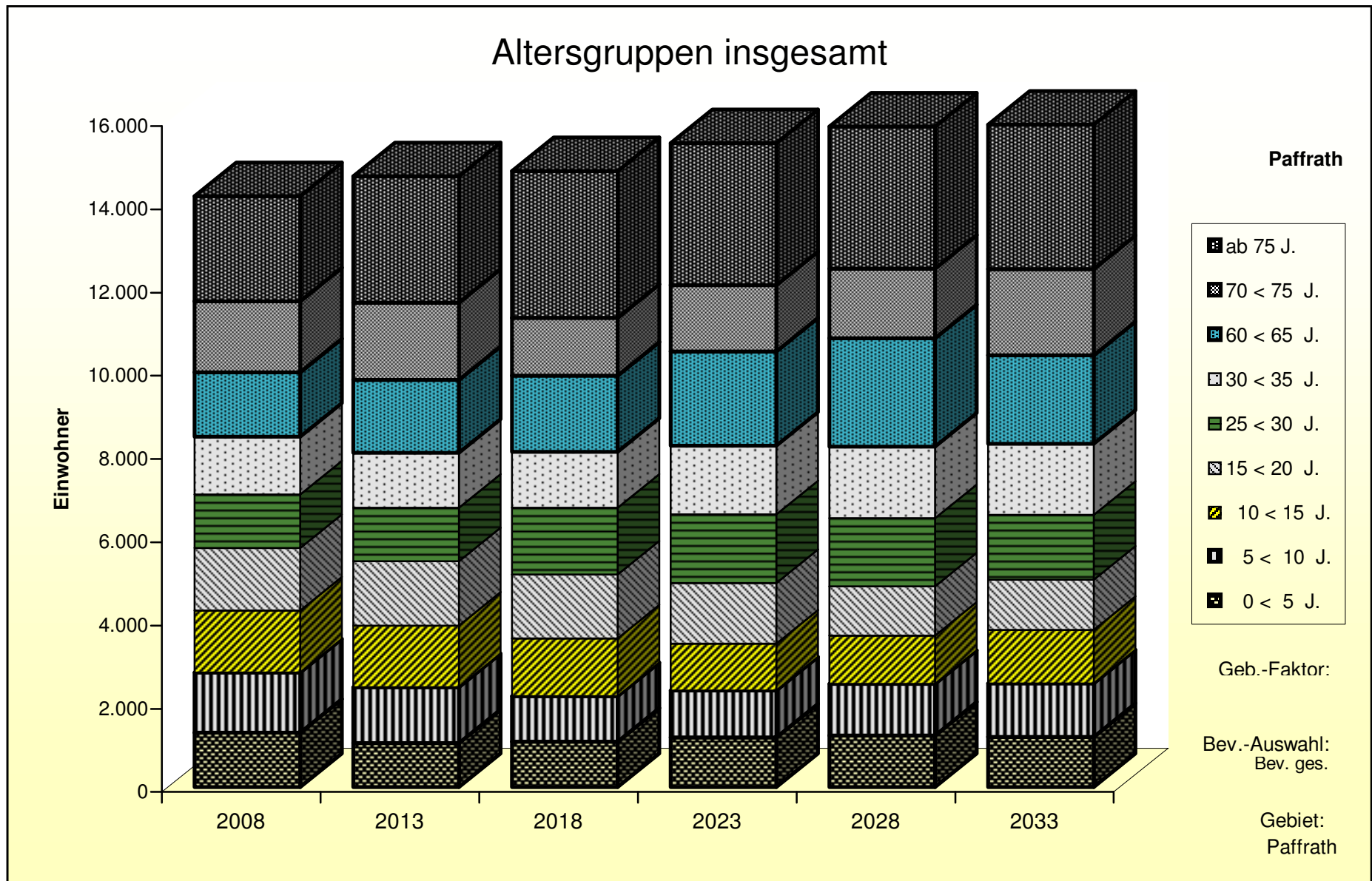
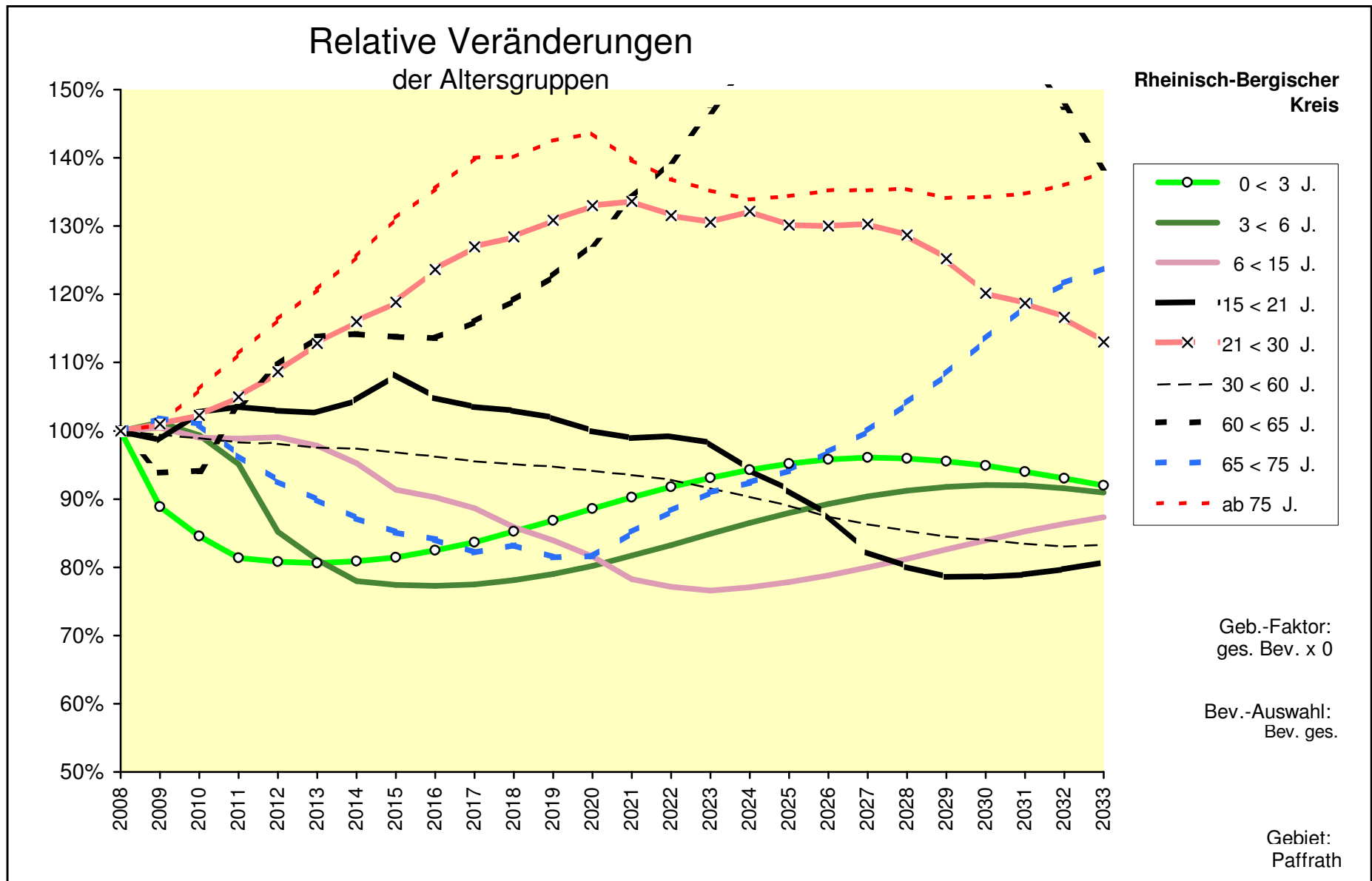


Alle Altersgruppen							Bev. ges.							Paffrath	
	2008	2013	2018	2023	2028	2033		2008	2013	2018	2023	2028	2033		
0 < 5 J.	1.309	1.051	1.087	1.187	1.242	1.205	0 < 5 J.	100%	80,3%	83,0%	90,7%	94,9%	92,1%	0 < 5 J.	
5 < 10 J.	1.438	1.347	1.090	1.127	1.231	1.288	5 < 10 J.	100%	93,7%	75,8%	78,4%	85,6%	89,6%	5 < 10 J.	
10 < 15 J.	1.495	1.481	1.398	1.131	1.169	1.278	10 < 15 J.	100%	99,1%	93,5%	75,6%	78,2%	85,5%	10 < 15 J.	
15 < 20 J.	1.501	1.539	1.536	1.450	1.173	1.213	15 < 20 J.	100%	102,5%	102,3%	96,6%	78,1%	80,8%	15 < 20 J.	
20 < 25 J.	1.257	1.543	1.594	1.591	1.502	1.215	20 < 25 J.	100%	122,8%	126,8%	126,6%	119,5%	96,6%	20 < 25 J.	
25 < 30 J.	1.281	1.292	1.599	1.651	1.648	1.556	25 < 30 J.	100%	100,9%	124,8%	128,9%	128,6%	121,4%	25 < 30 J.	
30 < 35 J.	1.396	1.316	1.337	1.655	1.709	1.705	30 < 35 J.	100%	94,3%	95,8%	118,5%	122,4%	122,2%	30 < 35 J.	
35 < 40 J.	1.980	1.433	1.361	1.383	1.711	1.768	35 < 40 J.	100%	72,4%	68,7%	69,9%	86,4%	89,3%	35 < 40 J.	
40 < 45 J.	2.500	2.027	1.478	1.404	1.427	1.766	40 < 45 J.	100%	81,1%	59,1%	56,2%	57,1%	70,6%	40 < 45 J.	
45 < 50 J.	2.217	2.548	2.082	1.518	1.442	1.466	45 < 50 J.	100%	114,9%	93,9%	68,5%	65,0%	66,1%	45 < 50 J.	
50 < 55 J.	1.835	2.245	2.599	2.123	1.548	1.471	50 < 55 J.	100%	122,4%	141,6%	115,7%	84,4%	80,2%	50 < 55 J.	
55 < 60 J.	1.771	1.841	2.269	2.626	2.144	1.564	55 < 60 J.	100%	103,9%	128,1%	148,3%	121,1%	88,3%	55 < 60 J.	
60 < 65 J.	1.538	1.750	1.832	2.259	2.612	2.132	60 < 65 J.	100%	113,8%	119,1%	146,9%	169,9%	138,6%	60 < 65 J.	
65 < 70 J.	2.007	1.487	1.708	1.785	2.203	2.545	65 < 70 J.	100%	74,1%	85,1%	88,9%	109,8%	126,8%	65 < 70 J.	
70 < 75 J.	1.714	1.859	1.389	1.599	1.669	2.062	70 < 75 J.	100%	108,4%	81,0%	93,3%	97,4%	120,3%	70 < 75 J.	
ab 75 J.	2.518	3.039	3.527	3.404	3.410	3.469	ab 75 J.	100%	120,7%	140,1%	135,2%	135,4%	137,8%	ab 75 J.	
insges.	27.757	27.800	27.885	27.894	27.842	27.702	insges.	100%	100,2%	100,5%	100,5%	100,3%	99,8%	insges.	
	11.383	12.221	13.323	13.797	13.587	13.243	50 +	100%	107,4%	117,0%	121,2%	119,4%	116,3%	50 +	

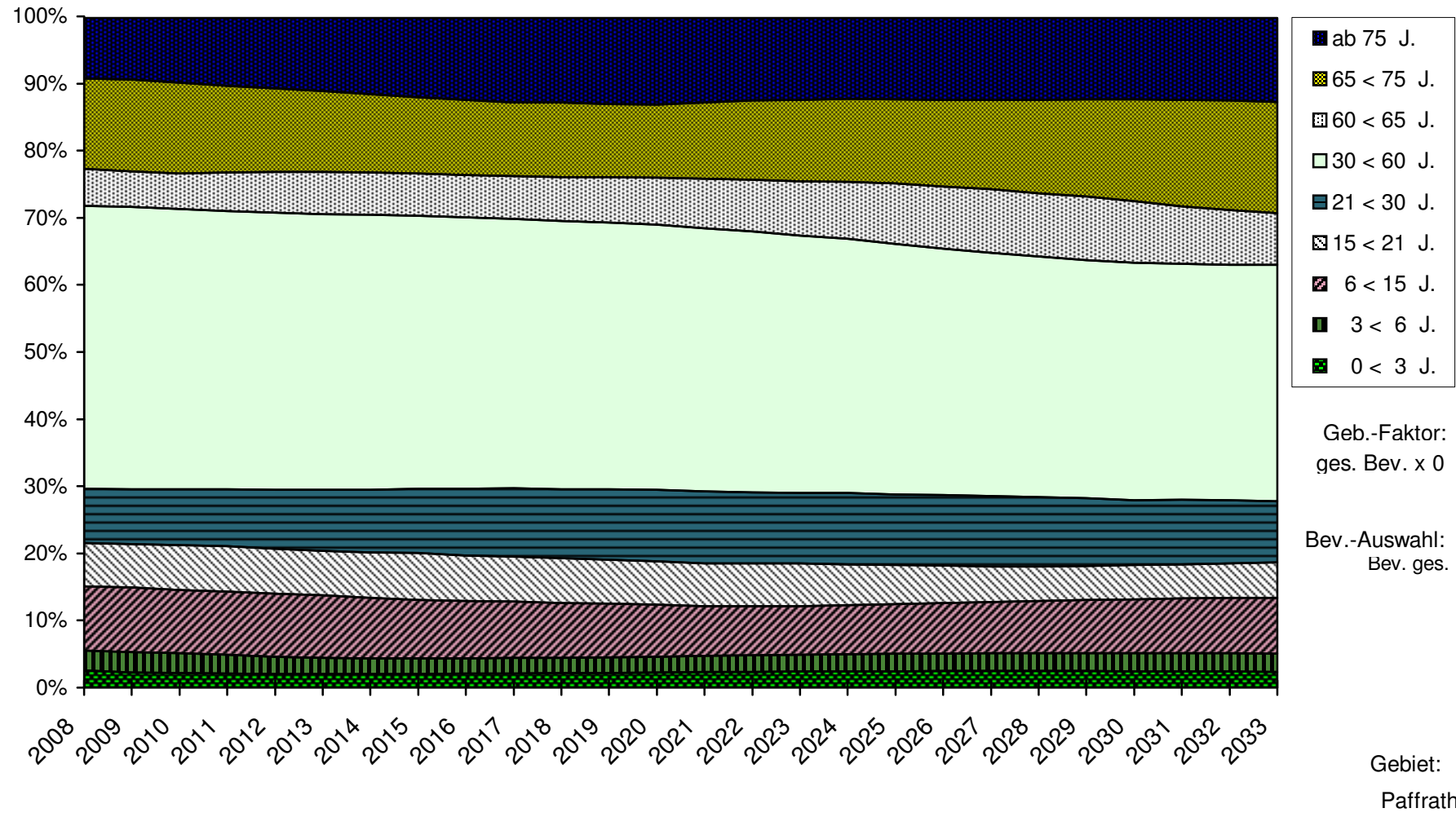


	2008	2009	2010	2011	2012	2013	2014	2015	2016	2017	2018	2019	2020	
0 < 3 J.	772	686	653	628	624	622	624	629	637	646	658	671	684	0 < 3 J.
3 < 6 J.	823	833	818	783	701	667	642	637	636	638	643	650	660	3 < 6 J.
6 < 15 J.	2.647	2.660	2.620	2.617	2.623	2.590	2.520	2.419	2.389	2.347	2.274	2.221	2.159	6 < 15 J.
15 < 21 J.	1.798	1.773	1.847	1.861	1.851	1.847	1.879	1.947	1.885	1.861	1.851	1.832	1.797	15 < 21 J.
21 < 30 J.	2.241	2.263	2.291	2.352	2.435	2.528	2.600	2.663	2.771	2.845	2.878	2.932	2.980	21 < 30 J.
30 < 60 J.	11.699	11.628	11.572	11.502	11.473	11.411	11.399	11.330	11.258	11.173	11.127	11.083	11.012	30 < 60 J.
60 < 65 J.	1.538	1.444	1.447	1.596	1.686	1.750	1.756	1.750	1.747	1.783	1.832	1.886	1.960	60 < 65 J.
65 < 75 J.	3.721	3.790	3.759	3.587	3.446	3.346	3.245	3.167	3.127	3.055	3.097	3.031	3.035	65 < 75 J.
ab 75 J.	2.518	2.540	2.672	2.801	2.929	3.039	3.161	3.304	3.413	3.526	3.527	3.589	3.616	ab 75 J.
<b>Summe</b>	<b>27.757</b>	<b>27.617</b>	<b>27.678</b>	<b>27.727</b>	<b>27.767</b>	<b>27.800</b>	<b>27.825</b>	<b>27.846</b>	<b>27.862</b>	<b>27.874</b>	<b>27.885</b>	<b>27.894</b>	<b>27.902</b>	
	2021	2022	2023	2024	2025	2026	2027	2028	2029	2030	2031	2032	2033	
0 < 3 J.	697	708	719	728	735	739	742	741	738	733	726	718	710	0 < 3 J.
3 < 6 J.	672	685	699	712	724	735	744	751	756	758	757	754	749	3 < 6 J.
6 < 15 J.	2.072	2.042	2.027	2.040	2.059	2.086	2.117	2.151	2.187	2.222	2.256	2.287	2.312	6 < 15 J.
15 < 21 J.	1.778	1.784	1.767	1.695	1.641	1.575	1.478	1.439	1.413	1.413	1.420	1.433	1.451	15 < 21 J.
21 < 30 J.	2.994	2.948	2.926	2.962	2.917	2.914	2.921	2.883	2.806	2.693	2.660	2.614	2.532	21 < 30 J.
30 < 60 J.	10.943	10.856	10.709	10.569	10.412	10.227	10.099	9.982	9.882	9.827	9.765	9.715	9.740	30 < 60 J.
60 < 65 J.	2.063	2.147	2.259	2.372	2.502	2.587	2.635	2.612	2.634	2.549	2.390	2.269	2.132	60 < 65 J.
65 < 75 J.	3.167	3.282	3.384	3.439	3.505	3.604	3.720	3.872	4.029	4.221	4.402	4.524	4.607	65 < 75 J.
ab 75 J.	3.516	3.447	3.404	3.372	3.383	3.405	3.404	3.410	3.377	3.381	3.392	3.423	3.469	ab 75 J.
<b>Summe</b>	<b>27.902</b>	<b>27.899</b>	<b>27.894</b>	<b>27.887</b>	<b>27.879</b>	<b>27.871</b>	<b>27.859</b>	<b>27.842</b>	<b>27.821</b>	<b>27.797</b>	<b>27.768</b>	<b>27.737</b>	<b>27.702</b>	



# Anteile der Altersgruppen an der Gesamtbevölkerung

Rheinisch-Bergischer  
Kreis



**Überblick 3**  
Alle Altersgruppen

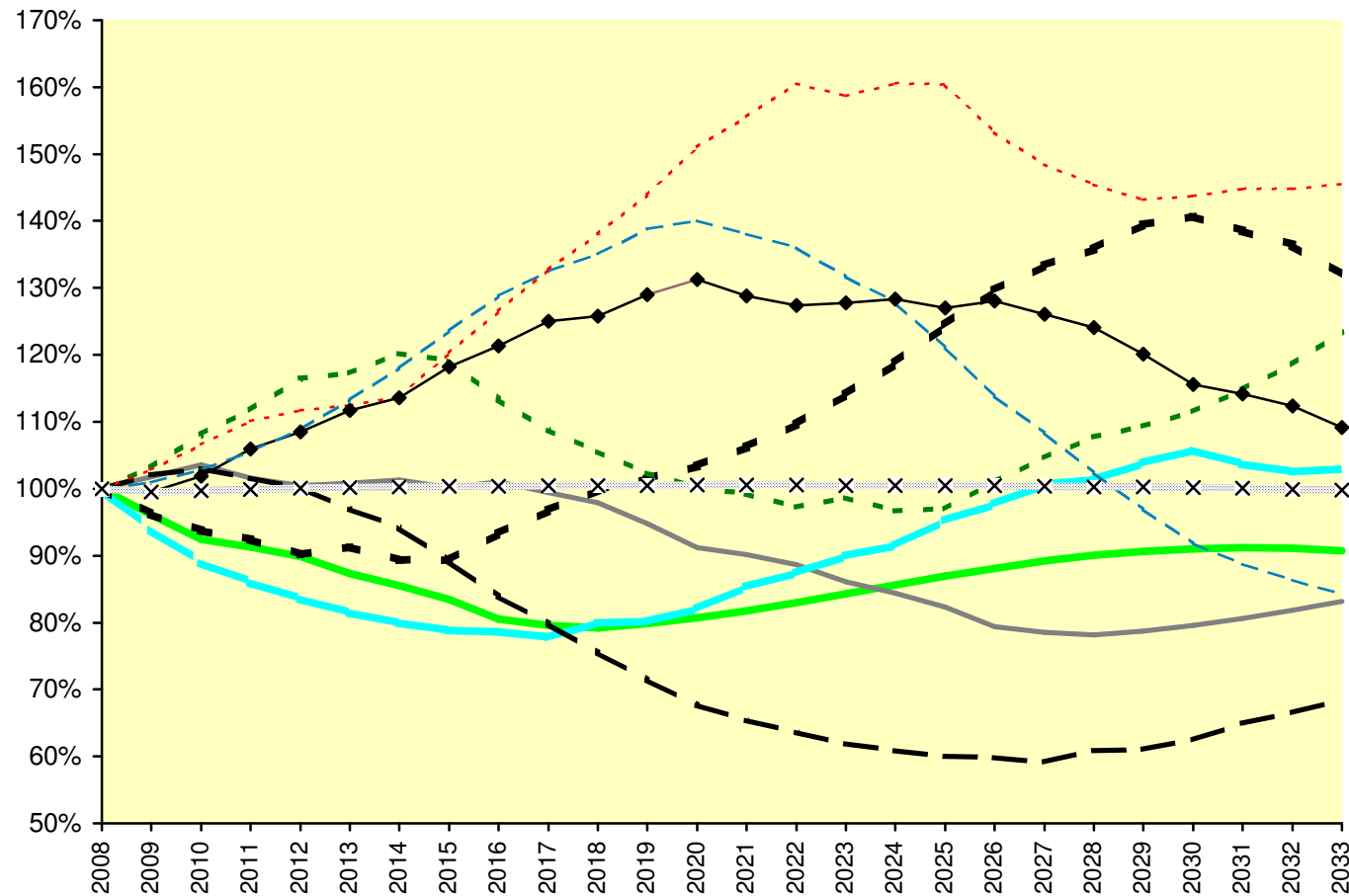
Basis-Jahr: <b>2008</b>
-------------------------

Bev. ges.	Paffrath
-----------	----------

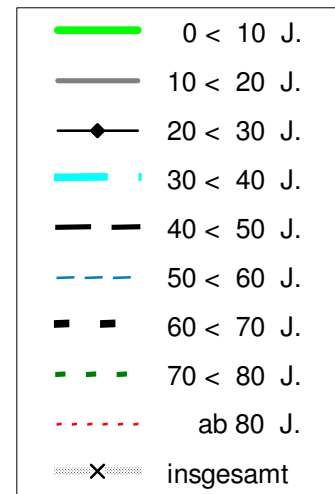
Rheinisch-Bergischer Kreis

	2008	2009	2010	2011	2012	2013	2014	2015	2016	2017	2018	2019	2020	
0 < 10 J.	2.747	2.640	2.539	2.509	2.468	2.398	2.349	2.292	2.211	2.186	2.177	2.193	2.216	0 < 10 J.
10 < 20 J.	2.996	3.048	3.103	3.044	3.011	3.020	3.034	3.002	3.026	2.979	2.934	2.840	2.732	10 < 20 J.
20 < 30 J.	2.538	2.527	2.586	2.688	2.754	2.836	2.883	3.001	3.080	3.172	3.193	3.273	3.332	20 < 30 J.
30 < 40 J.	3.376	3.172	3.003	2.902	2.821	2.749	2.700	2.661	2.655	2.627	2.699	2.707	2.770	30 < 40 J.
40 < 50 J.	4.717	4.816	4.860	4.793	4.726	4.576	4.443	4.210	3.958	3.768	3.560	3.370	3.191	40 < 50 J.
50 < 60 J.	3.606	3.641	3.709	3.807	3.926	4.086	4.255	4.458	4.646	4.778	4.869	5.006	5.050	50 < 60 J.
60 < 70 J.	3.545	3.411	3.324	3.277	3.196	3.237	3.165	3.164	3.306	3.429	3.539	3.598	3.666	60 < 70 J.
70 < 80 J.	2.850	2.942	3.080	3.185	3.321	3.343	3.425	3.395	3.232	3.099	3.007	2.918	2.856	70 < 80 J.
ab 80 J.	1.382	1.421	1.473	1.522	1.544	1.555	1.572	1.662	1.749	1.835	1.908	1.989	2.088	ab 80 J.
<b>insgesamt</b>	<b>27.757</b>	<b>27.617</b>	<b>27.678</b>	<b>27.727</b>	<b>27.767</b>	<b>27.800</b>	<b>27.825</b>	<b>27.846</b>	<b>27.862</b>	<b>27.874</b>	<b>27.885</b>	<b>27.894</b>	<b>27.902</b>	<b>insgesamt</b>
	<b>2021</b>	<b>2022</b>	<b>2023</b>	<b>2024</b>	<b>2025</b>	<b>2026</b>	<b>2027</b>	<b>2028</b>	<b>2029</b>	<b>2030</b>	<b>2031</b>	<b>2032</b>	<b>2033</b>	
0 < 10 J.	2.245	2.279	2.315	2.351	2.388	2.420	2.450	2.474	2.490	2.501	2.505	2.502	2.493	0 < 10 J.
10 < 20 J.	2.700	2.656	2.581	2.527	2.466	2.379	2.352	2.342	2.359	2.384	2.416	2.452	2.490	10 < 20 J.
20 < 30 J.	3.268	3.233	3.242	3.257	3.223	3.249	3.199	3.150	3.049	2.933	2.898	2.851	2.770	20 < 30 J.
30 < 40 J.	2.880	2.951	3.038	3.088	3.216	3.299	3.398	3.421	3.506	3.569	3.501	3.463	3.473	30 < 40 J.
40 < 50 J.	3.084	2.998	2.922	2.870	2.829	2.822	2.793	2.869	2.878	2.946	3.063	3.139	3.232	40 < 50 J.
50 < 60 J.	4.979	4.907	4.749	4.610	4.367	4.105	3.908	3.693	3.497	3.312	3.202	3.113	3.035	50 < 60 J.
60 < 70 J.	3.766	3.886	4.044	4.210	4.411	4.598	4.727	4.815	4.946	4.987	4.912	4.836	4.677	60 < 70 J.
70 < 80 J.	2.829	2.771	2.811	2.755	2.763	2.879	2.980	3.070	3.117	3.178	3.272	3.380	3.520	70 < 80 J.
ab 80 J.	2.151	2.219	2.193	2.218	2.216	2.119	2.052	2.010	1.978	1.986	2.001	2.001	2.011	ab 80 J.
<b>insgesamt</b>	<b>27.902</b>	<b>27.899</b>	<b>27.894</b>	<b>27.887</b>	<b>27.879</b>	<b>27.871</b>	<b>27.859</b>	<b>27.842</b>	<b>27.821</b>	<b>27.797</b>	<b>27.768</b>	<b>27.737</b>	<b>27.702</b>	<b>insgesamt</b>

## Relative Veränderungen in 10er-Altersgruppen



**Rheinisch-Bergischer Kreis**



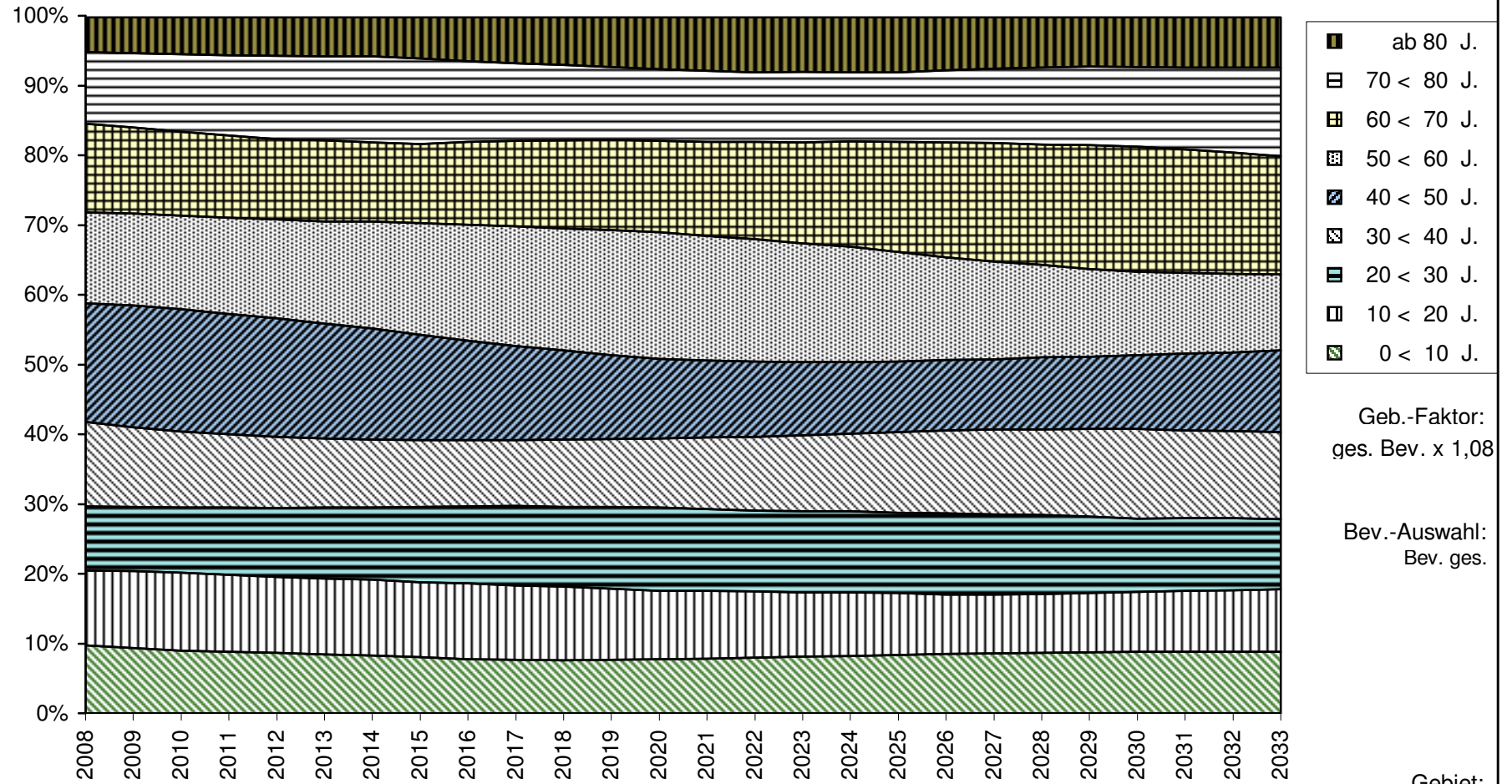
Geb.-Faktor:  
ges. Bev. x 1,08

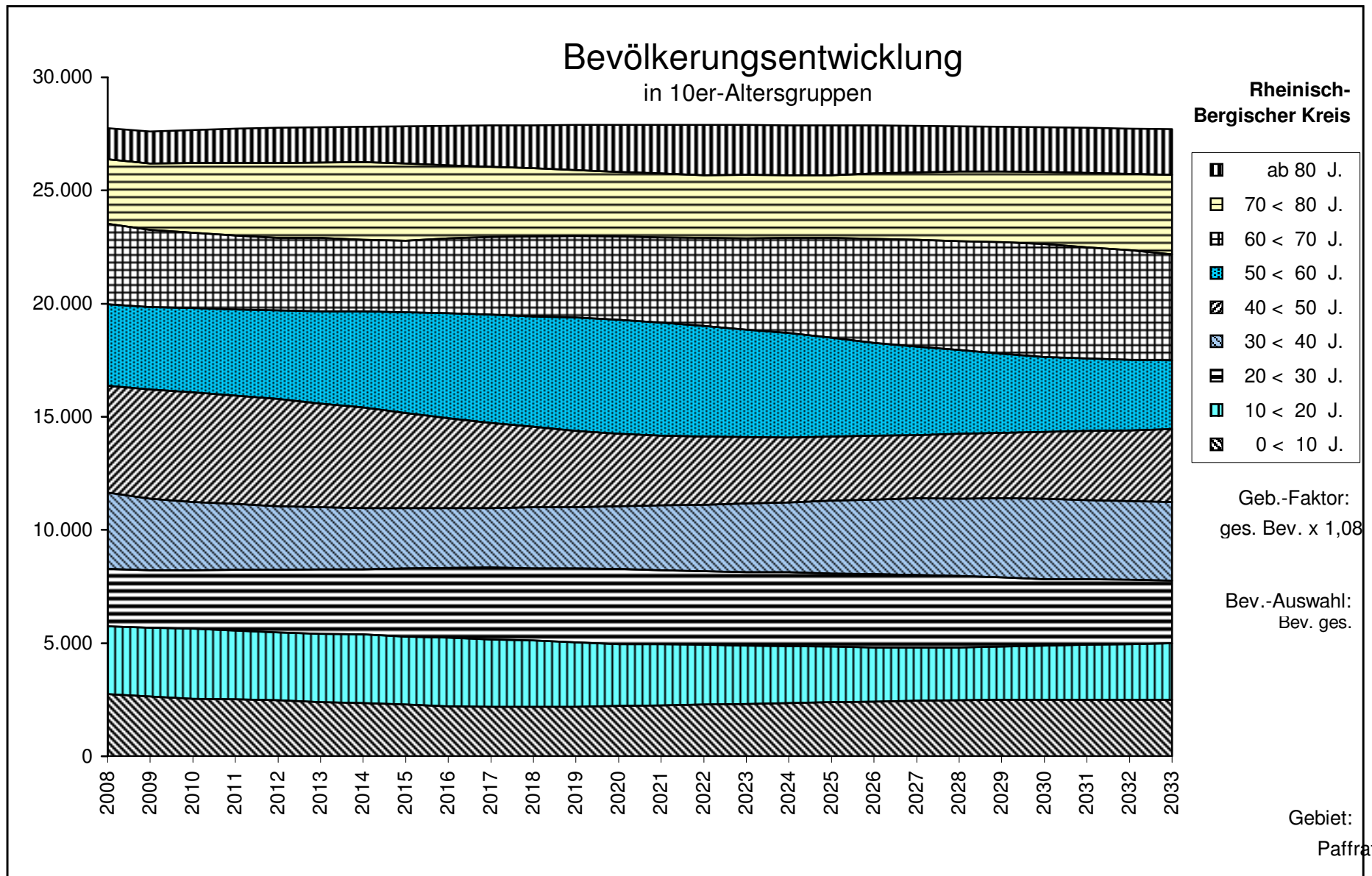
Bev.-Auswahl:  
Bev. ges.

Gebiet:  
Paffrath

## Anteile von 10er-Altersgruppen an der Gesamtbevölkerung

**Rheinisch-Bergischer Kreis**



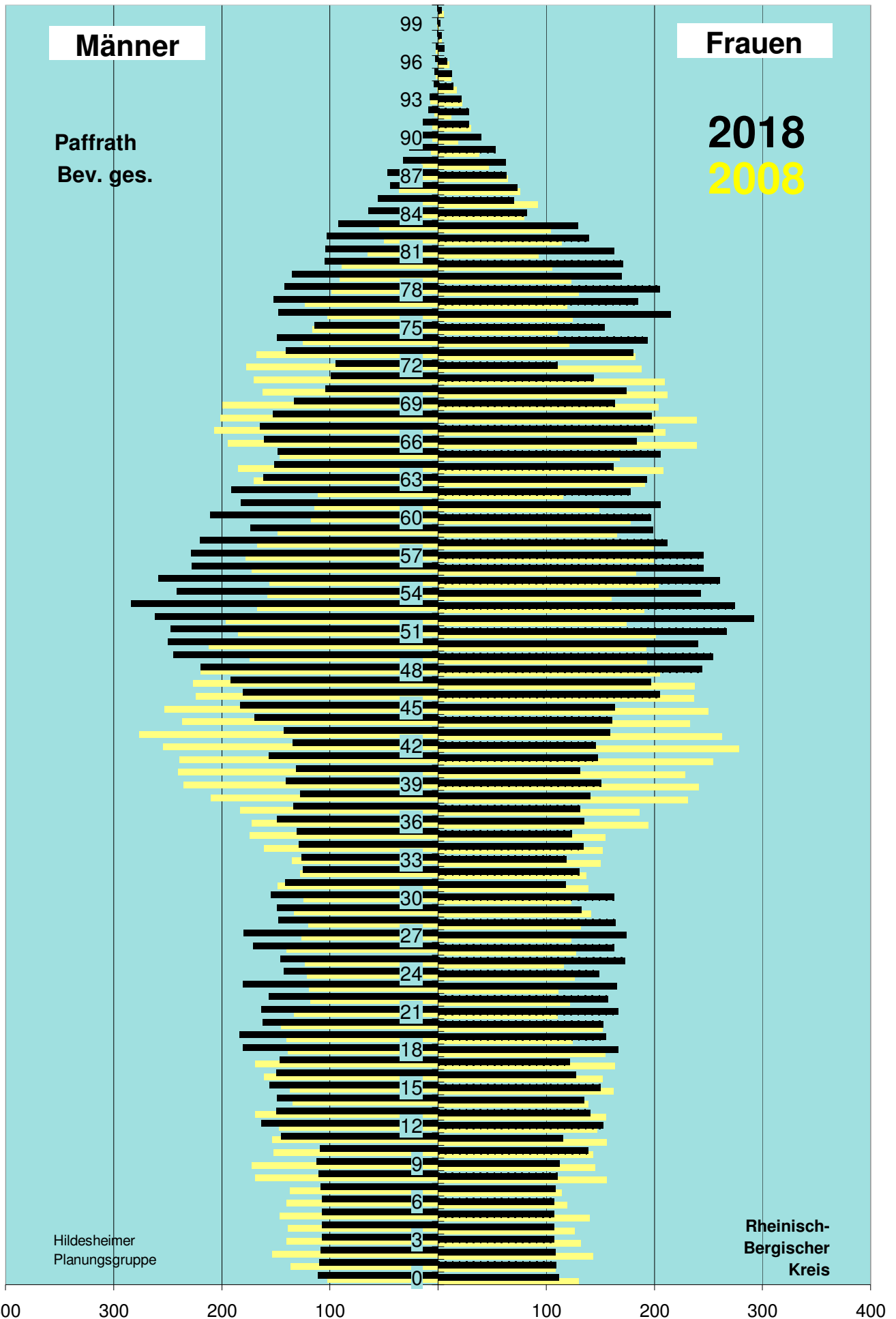


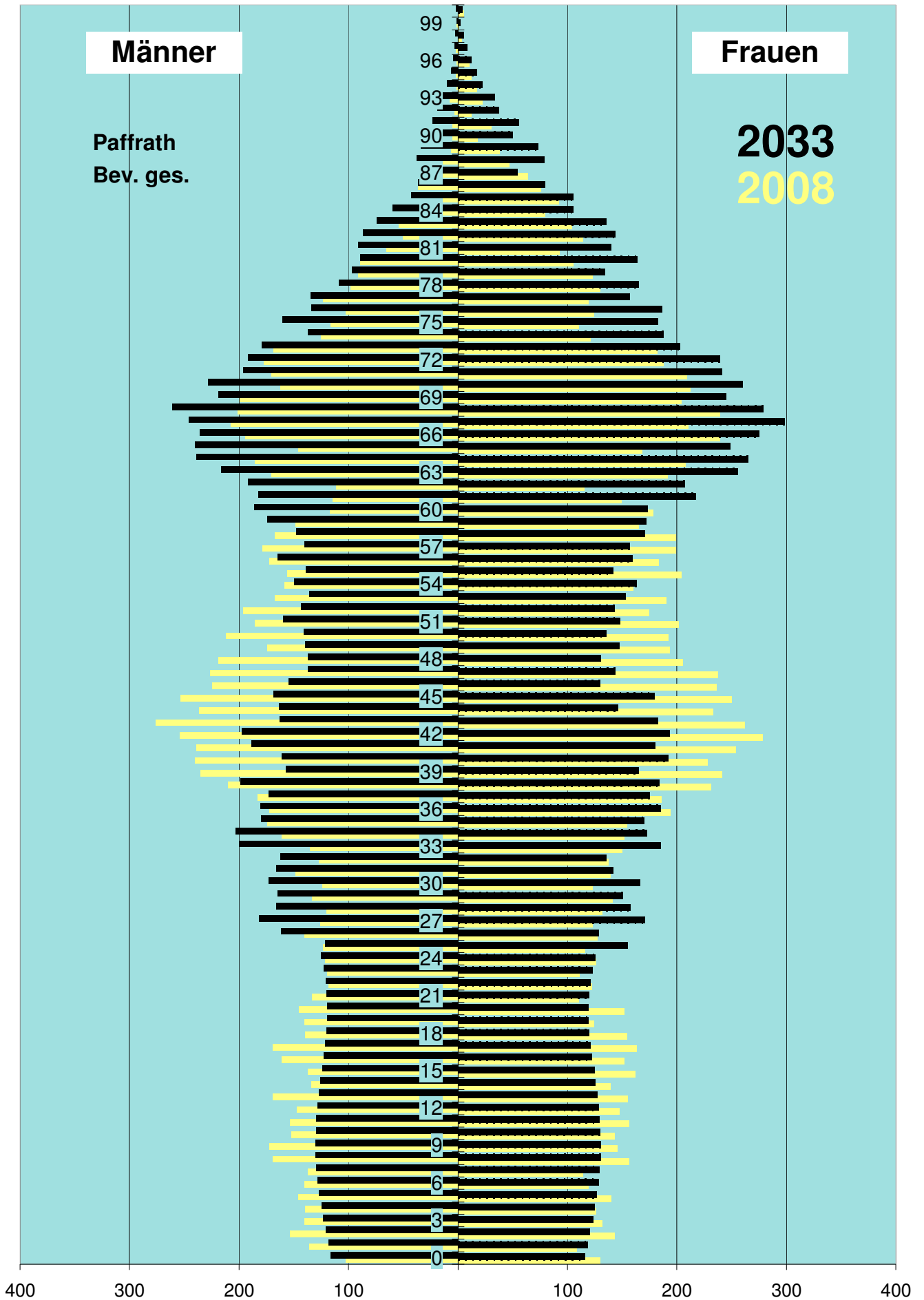
A u s g a n g s d a t e n							
Alter	Basis-J.		2008 B +10		2018 B +25		2033
	weibl	männl	weibl	männl	weibl	männl	
0	130	102	111	111	116	116	
1	108	136	109	109	118	118	
2	143	153	108	108	121	121	
3	132	140	107	107	123	123	
4	126	139	107	107	125	125	
5	140	146	107	107	127	127	
6	119	140	107	107	128	128	
7	114	137	108	108	129	129	
8	156	169	110	110	130	130	
9	145	172	112	112	130	130	
10	143	152	139	109	130	130	
11	156	153	115	145	129	129	
12	147	147	153	163	128	128	
13	155	169	141	150	127	127	
14	139	134	135	148	125	125	
15	162	137	150	156	124	124	
16	152	161	127	150	122	122	
17	163	169	122	146	121	121	
18	154	139	167	180	120	120	
19	124	140	155	184	119	119	
20	152	145	153	162	119	119	
21	110	133	167	163	120	120	
22	122	118	157	157	121	121	
23	111	119	165	180	123	122	
24	126	121	148	143	125	125	
25	116	123	173	146	155	121	
26	127	140	162	171	129	161	
27	123	126	174	180	170	181	
28	132	120	164	148	157	166	
29	141	133	132	149	150	165	
30	123	124	162	154	167	173	
31	139	148	117	141	142	166	
32	137	127	130	125	136	162	
33	150	135	118	126	186	200	
34	152	161	134	128	172	203	
35	154	174	124	131	170	179	
36	194	172	135	148	185	180	
37	186	183	131	134	175	173	
38	231	210	141	127	184	199	
39	241	235	150	141	165	157	
40	228	240	131	131	192	161	
41	254	239	148	156	180	189	
42	278	254	146	134	193	198	
43	262	276	159	142	182	162	
44	233	236	161	170	146	163	
45	250	253	163	183	179	169	
46	236	224	205	181	129	154	
47	237	226	197	192	143	137	
48	205	219	244	219	130	137	
49	193	174	254	245	148	139	
50	192	212	240	249	136	141	

A u s g a n g s d a t e n							
Alter	Basis-J.		2008 B +10		2018 B +25		2033
	weibl	männl	weibl	männl	weibl	männl	
51	201	185	267	247	148		160
52	174	196	291	262	143		143
53	190	167	274	284	153		136
54	160	158	243	242	163		149
55	204	156	260	258	142		139
56	183	172	245	228	159		164
57	199	178	246	228	156		140
58	199	167	212	220	171		147
59	165	148	199	174	172		174
60	178	117	197	210	173		186
61	149	114	206	182	217		182
62	115	111	177	191	207		191
63	191	170	193	161	255		217
64	208	185	162	151	265		239
65	168	146	206	148	249		240
66	239	194	184	161	275		235
67	210	207	199	165	298		245
68	239	201	197	153	278		261
69	204	199	163	133	245		218
70	212	162	174	104	260		228
71	209	170	144	99	242		196
72	188	177	110	94	239		192
73	182	168	180	141	203		179
74	121	125	194	149	187		137
75	110	116	154	114	182		160
76	124	102	215	147	186		133
77	119	123	185	152	157		135
78	130	98	205	142	165		109
79	123	91	170	135	134		97
80	105	89	171	105	164		89
81	93	65	162	104	140		91
82	114	50	140	102	144		86
83	104	54	129	92	136		74
84	79	35	82	64	105		60
85	92	32	70	56	105		43
86	76	36	73	44	80		36
87	64	30	64	47	54		30
88	47	15	62	32	78		38
89	38	6	52	26	73		34
90	18	5	40	22	50		22
91	30	5	28	14	55		23
92	12	3	29	9	38		19
93	22	7	21	8	33		14
94	17	1	13	4	22		10
95	12	2	12	3	17		6
96	10	1	8	3	12		4
97	1	2	6	2	8		3
98	3	0	3	1	5		2
99	1	1	2	0	2		1
> 99	5	0	3	0	4		1

Tabelleindaten						
Lebensbaum 10						
Lebensbaum 25			Lebensbaum 25			
	Basis-J.	2008	B +10	2018	B +25	2033
0	130	-102	111	-111	116	-116
1	108	-136	109	-109	118	-118
2	143	-153	108	-108	121	-121
3	132	-140	107	-107	123	-123
4	126	-139	107	-107	125	-125
5	140	-146	107	-107	127	-127
6	119	-140	107	-107	128	-128
7	114	-137	108	-108	129	-129
8	156	-169	110	-110	130	-130
9	145	-172	112	-112	130	-130
10	143	-152	139	-109	130	-130
11	156	-153	115	-145	129	-129
12	147	-147	153	-163	128	-128
13	155	-169	141	-150	127	-127
14	139	-134	135	-148	125	-125
15	162	-137	150	-156	124	-124
16	152	-161	127	-150	122	-122
17	163	-169	122	-146	121	-121
18	154	-139	167	-180	120	-120
19	124	-140	155	-184	119	-119
20	152	-145	153	-162	119	-119
21	110	-133	167	-163	120	-120
22	122	-118	157	-157	121	-121
23	111	-119	165	-180	123	-122
24	126	-121	148	-143	125	-125
25	116	-123	173	-146	155	-121
26	127	-140	162	-171	129	-161
27	123	-126	174	-180	170	-181
28	132	-120	164	-148	157	-166
29	141	-133	132	-149	150	-165
30	123	-124	162	-154	167	-173
31	139	-148	117	-141	142	-166
32	137	-127	130	-125	136	-162
33	150	-135	118	-126	186	-200
34	152	-161	134	-128	172	-203
35	154	-174	124	-131	170	-179
36	194	-172	135	-148	185	-180
37	186	-183	131	-134	175	-173
38	231	-210	141	-127	184	-199
39	241	-235	150	-141	165	-157
40	228	-240	131	-131	192	-161
41	254	-239	148	-156	180	-189
42	278	-254	146	-134	193	-198
43	262	-276	159	-142	182	-162
44	233	-236	161	-170	146	-163
45	250	-253	163	-183	179	-169
46	236	-224	205	-181	129	-154
47	237	-226	197	-192	143	-137
48	205	-219	244	-219	130	-137
49	193	-174	254	-245	148	-139
50	192	-212	240	-249	136	-141

Tabelleindaten						
Lebensbaum 10						
Lebensbaum 25			Lebensbaum 25			
	Basis-J.	2008	B +10	2018	B +25	2033
51	201	-185	267	-247	148	-160
52	174	-196	291	-262	143	-143
53	190	-167	274	-284	153	-136
54	160	-158	243	-242	163	-149
55	204	-156	260	-258	142	-139
56	183	-172	245	-228	159	-164
57	199	-178	246	-228	156	-140
58	199	-167	212	-220	171	-147
59	165	-148	199	-174	172	-174
60	178	-117	197	-210	173	-186
61	149	-114	206	-182	217	-182
62	115	-111	177	-191	207	-191
63	191	-170	193	-161	255	-217
64	208	-185	162	-151	265	-239
65	168	-146	206	-148	249	-240
66	239	-194	184	-161	275	-235
67	210	-207	199	-165	298	-245
68	239	-201	197	-153	278	-261
69	204	-199	163	-133	245	-218
70	212	-162	174	-104	260	-228
71	209	-170	144	-99	242	-196
72	188	-177	110	-94	239	-192
73	182	-168	180	-141	203	-179
74	121	-125	194	-149	187	-137
75	110	-116	154	-114	182	-160
76	124	-102	215	-147	186	-133
77	119	-123	185	-152	157	-135
78	130	-98	205	-142	165	-109
79	123	-91	170	-135	134	-97
80	105	-89	171	-105	164	-89
81	93	-65	162	-104	140	-91
82	114	-50	140	-102	144	-86
83	104	-54	129	-92	136	-74
84	79	-35	82	-64	105	-60
85	92	-32	70	-56	105	-43
86	76	-36	73	-44	80	-36
87	64	-30	64	-47	54	-30
88	47	-15	62	-32	78	-38
89	38	-6	52	-26	73	-34
90	18	-5	40	-22	50	-22
91	30	-5	28	-14	55	-23
92	12	-3	29	-9	38	-19
93	22	-7	21	-8	33	-14
94	17	-1	13	-4	22	-10
95	12	-2	12	-3	17	-6
96	10	-1	8	-3	12	-4
97	1	-2	6	-2	8	-3
98	3	0	3	-1	5	-2
99	1	-1	2	0	2	-1
> 99	5	0	3	0	4	-1





Entwicklung der Einwohnerzahlen und Einwohnerdichte  
im Rheinisch-Bergischen Kreis

Abt. 67 / Statistik  
Herr Prediger 2510

Gebiete	Nr.	Fläche in qkm	Einwohner am 1.1.2008		Einwohner am 1.1.2033		Veränderung (Sp.6 / Sp.4)
			Anzahl	Einw / qkm	Anzahl	Einw / qkm	
Sp. 1	Sp. 2	Sp. 3	Sp. 4	Sp. 5	Sp. 6	Sp. 7	Sp. 8
<b>Stadt Berg. Gladbach</b>		<b>83,12</b>	<b>110.390</b>	<b>1.328</b>	<b>108.574</b>	<b>1.306</b>	<b>98,4%</b>
Paffrath	1	11,39	27.757	2.437	27.702	2.432	99,8%
Gladbach	2	13,58	29.656	2.184	29.595	2.179	99,8%
Sand	3	13,09	4.094	313	4.085	312	99,8%
Herkenrath	4	15,21	6.031	397	6.199	408	102,8%
Bensberg	5	17,84	19.945	1.118	19.691	1.104	98,7%
Refrath	6	12,01	22.907	1.907	21.302	1.774	93,0%
<b>Stadt Burscheid *</b>		<b>27,38</b>	<b>19.604</b>	<b>716</b>	<b>20.482</b>	<b>748</b>	<b>104,5%</b>
Stadtteil 1	7	19,91	12.729	639	13.113	659	103,0%
Stadtteil 2	8	7,47	6.871	920	7.374	987	107,3%
<b>Gemeinde Kürten *</b>		<b>67,55</b>	<b>20.594</b>	<b>305</b>	<b>21.856</b>	<b>324</b>	<b>106,1%</b>
Kürten	9	19,79	5.748	290	6.207	314	108,0%
Olpe	10	11,29	1.919	170	2.234	198	116,4%
Biesfeld	11	15,59	5.528	355	5.524	354	99,9%
Dürscheid	12	4,89	3.065	627	3.197	654	104,3%
Bechen	13	15,99	4.332	271	4.702	294	108,5%
<b>Stadt Leichlingen *</b>		<b>37,33</b>	<b>29.094</b>	<b>779</b>	<b>28.331</b>	<b>759</b>	<b>97,4%</b>
Westl. d. Wupper	14	6,39	10.829	1.695	10.908	1.707	100,7%
Östl. d. Wupper	15	3,98	7.879	1.980	7.474	1.878	94,9%
Außenortschaften	16	15,24	4.541	298	4.029	264	88,7%
Witzhelden	17	11,72	5.643	481	5.718	488	101,3%
<b>Gemeinde Odenthal *</b>		<b>39,97</b>	<b>16.373</b>	<b>410</b>	<b>16.585</b>	<b>415</b>	<b>101,3%</b>
Odenthal	18	7,29	4.663	640	4.383	601	94,0%
Altenberg, Blecher	19	4,86	3.627	746	3.642	749	100,4%
Neschen, Scheuren	20	14,28	1.983	139	2.090	146	105,4%
Eikamp, Höffe	21	9,59	2.411	251	2.741	286	113,7%
Voiswinkel	22	3,95	3.689	934	3.729	944	101,1%
<b>Stadt Overath *</b>		<b>68,84</b>	<b>28.438</b>	<b>413</b>	<b>29.032</b>	<b>422</b>	<b>102,1%</b>
Overath	23	21,26	7.939	373	7.651	360	96,4%
Heiligenhaus	24	3,75	3.523	939	3.696	986	104,9%
Marialinden	25	18,72	4.178	223	4.301	230	102,9%
Steinenbrück	26	6,57	5.355	815	5.514	839	103,0%
Vilkerath	27	8,93	3.099	347	3.442	385	111,1%
Immekeppel	28	5,19	2.026	390	2.068	398	102,1%
Untereschbach	29	2,20	1.385	630	1.465	666	105,8%
Brombach	30	2,22	931	419	887	400	95,3%
<b>Stadt Rösrath *</b>		<b>38,82</b>	<b>29.284</b>	<b>754</b>	<b>29.755</b>	<b>766</b>	<b>101,6%</b>
Rösrath	31	15,43	13.199	855	14.004	908	106,1%
Hoffnungstal	32	2,95	7.754	2.628	7.744	2.625	99,9%
Forsbach	33	7,50	6.467	862	6.244	833	96,6%
Kleineichen	34	12,94	1.864	144	1.754	136	94,1%
<b>Stadt Wermelskirchen *</b>		<b>74,66</b>	<b>37.571</b>	<b>503</b>	<b>37.316</b>	<b>500</b>	<b>99,3%</b>
Innenstadt	35	4,86	15.161	3.120	14.133	2.908	93,2%
Wüstenhof	36	3,74	1.864	498	1.776	475	95,3%
Eipringhausen	37	8,07	1.902	236	2.017	250	106,0%
Tente	38	11,83	6.342	536	6.896	583	108,7%
Hünger	39	5,99	2.921	488	2.872	479	98,3%
Dabringhausen	40	8,34	4.777	573	4.876	585	102,1%
Dabringhausen Süd	41	14,63	1.008	69	1.045	71	103,6%
Dhünn	42	17,20	3.469	202	3.536	206	101,9%
<b>Rh.-Bergischer Kreis</b>		<b>437,67</b>	<b>291.348</b>	<b>666</b>	<b>291.930</b>	<b>667</b>	<b>100,2%</b>

\* Die Einwohnerzahl der Stadt/Gemeinde ist größer als die Summe der Einwohnerzahlen der Stadtteile/Gemeindeteile, weil die Stadt/Gemeinde nicht alle Einwohner einem Stadtteil/Gemeindeteil zugeordnet hat.