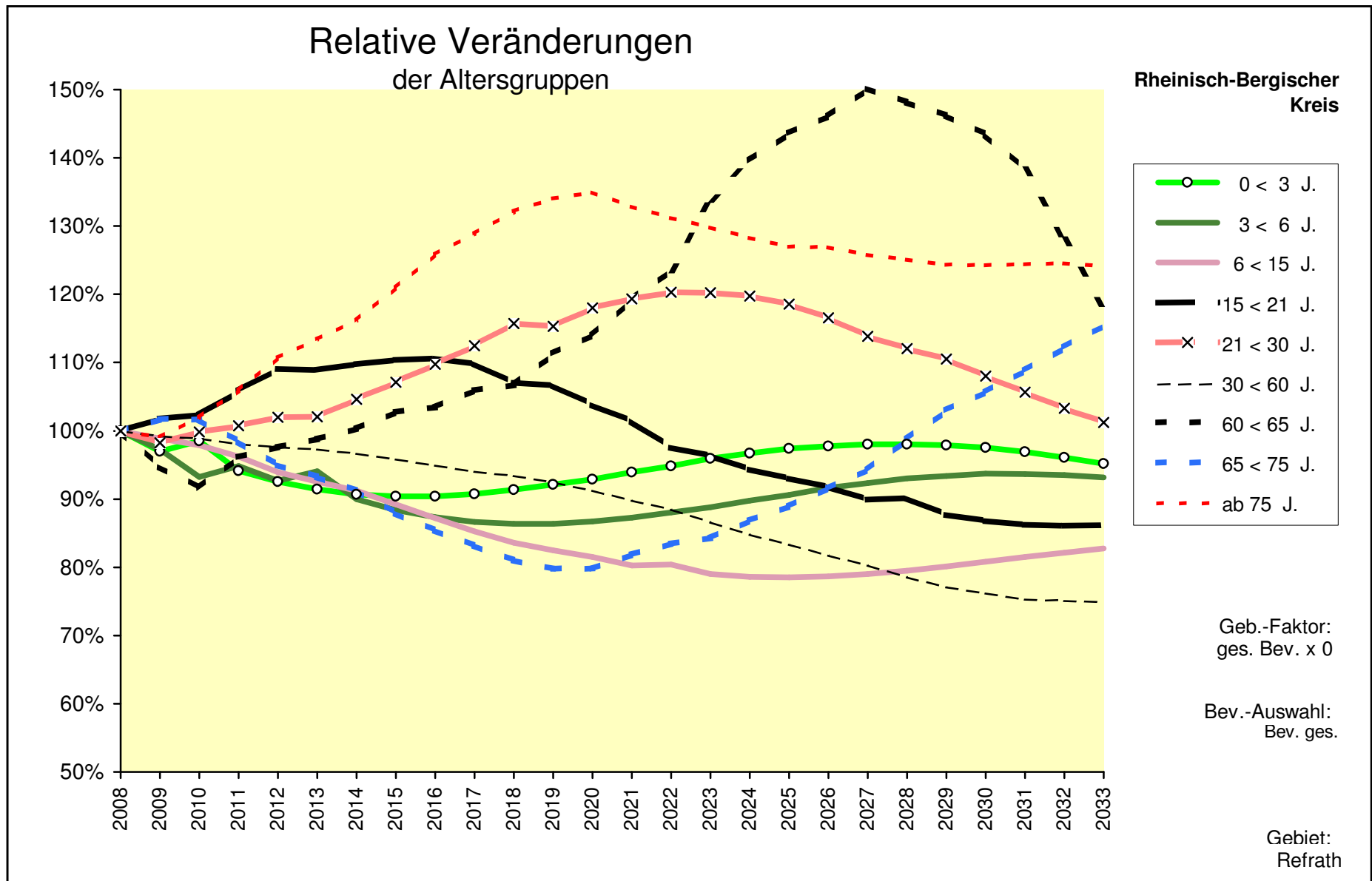


Alle Altersgruppen							Bev. ges.								Refrath
	2008	2013	2018	2023	2028	2033		2008	2013	2018	2023	2028	2033		
0 < 5 J.	877	808	790	825	851	835	0 < 5 J.	100%	92,1%	90,1%	94,1%	97,1%	95,2%	0 < 5 J.	
5 < 10 J.	1.039	903	838	820	856	883	5 < 10 J.	100%	86,9%	80,6%	78,9%	82,4%	85,0%	5 < 10 J.	
10 < 15 J.	1.086	1.070	937	869	850	888	10 < 15 J.	100%	98,5%	86,2%	80,0%	78,3%	81,8%	10 < 15 J.	
15 < 20 J.	1.037	1.118	1.110	971	901	882	15 < 20 J.	100%	107,8%	107,0%	93,7%	86,9%	85,0%	15 < 20 J.	
20 < 25 J.	942	1.066	1.158	1.150	1.006	934	20 < 25 J.	100%	113,2%	122,9%	122,0%	106,8%	99,1%	20 < 25 J.	
25 < 30 J.	1.027	968	1.104	1.199	1.190	1.042	25 < 30 J.	100%	94,3%	107,5%	116,8%	115,9%	101,5%	25 < 30 J.	
30 < 35 J.	1.091	1.055	1.002	1.143	1.241	1.232	30 < 35 J.	100%	96,7%	91,9%	104,8%	113,8%	112,9%	30 < 35 J.	
35 < 40 J.	1.594	1.120	1.091	1.036	1.182	1.284	35 < 40 J.	100%	70,3%	68,5%	65,0%	74,2%	80,5%	35 < 40 J.	
40 < 45 J.	2.060	1.632	1.155	1.126	1.069	1.220	40 < 45 J.	100%	79,2%	56,1%	54,7%	51,9%	59,2%	40 < 45 J.	
45 < 50 J.	1.912	2.100	1.676	1.186	1.156	1.098	45 < 50 J.	100%	109,8%	87,7%	62,1%	60,5%	57,4%	45 < 50 J.	
50 < 55 J.	1.553	1.936	2.142	1.709	1.210	1.179	50 < 55 J.	100%	124,7%	137,9%	110,1%	77,9%	75,9%	50 < 55 J.	
55 < 60 J.	1.453	1.558	1.957	2.164	1.727	1.223	55 < 60 J.	100%	107,2%	134,7%	149,0%	118,9%	84,1%	55 < 60 J.	
60 < 65 J.	1.454	1.437	1.551	1.947	2.153	1.718	60 < 65 J.	100%	98,8%	106,7%	133,9%	148,1%	118,2%	60 < 65 J.	
65 < 70 J.	1.852	1.407	1.402	1.513	1.897	2.098	65 < 70 J.	100%	76,0%	75,7%	81,7%	102,5%	113,3%	65 < 70 J.	
70 < 75 J.	1.503	1.720	1.315	1.315	1.416	1.775	70 < 75 J.	100%	114,5%	87,5%	87,5%	94,2%	118,1%	70 < 75 J.	
ab 75 J.	2.427	2.754	3.208	3.150	3.036	3.013	ab 75 J.	100%	113,5%	132,2%	129,8%	125,1%	124,1%	ab 75 J.	
insges.	22.907	22.651	22.436	22.125	21.744	21.302	insges.	100%	98,9%	97,9%	96,6%	94,9%	93,0%	insges.	
	10.242	10.811	11.575	11.799	11.440	11.005	50 +	100%	105,6%	113,0%	115,2%	111,7%	107,5%	50 +	

	2008	2009	2010	2011	2012	2013	2014	2015	2016	2017	2018	2019	2020	
0 < 3 J.	518	502	510	488	479	474	470	468	468	470	473	477	481	0 < 3 J.
3 < 6 J.	554	539	517	525	513	521	498	490	484	480	478	478	480	3 < 6 J.
6 < 15 J.	1.930	1.908	1.889	1.857	1.813	1.785	1.761	1.721	1.683	1.646	1.613	1.591	1.573	6 < 15 J.
15 < 21 J.	1.232	1.254	1.261	1.304	1.344	1.342	1.352	1.360	1.363	1.353	1.319	1.314	1.279	15 < 21 J.
21 < 30 J.	1.774	1.743	1.772	1.787	1.809	1.810	1.856	1.900	1.947	1.995	2.053	2.046	2.093	21 < 30 J.
30 < 60 J.	9.663	9.587	9.554	9.470	9.429	9.401	9.339	9.260	9.167	9.084	9.023	8.929	8.813	30 < 60 J.
60 < 65 J.	1.454	1.376	1.332	1.398	1.419	1.437	1.458	1.494	1.504	1.541	1.551	1.619	1.657	60 < 65 J.
65 < 75 J.	3.355	3.413	3.410	3.303	3.185	3.127	3.061	2.948	2.864	2.790	2.717	2.677	2.675	65 < 75 J.
ab 75 J.	2.427	2.405	2.475	2.571	2.687	2.754	2.821	2.937	3.054	3.129	3.208	3.253	3.275	ab 75 J.
Summe	22.907	22.727	22.718	22.703	22.680	22.651	22.617	22.578	22.535	22.487	22.436	22.383	22.327	
	2021	2022	2023	2024	2025	2026	2027	2028	2029	2030	2031	2032	2033	
0 < 3 J.	487	491	497	501	504	506	508	508	507	505	502	498	493	0 < 3 J.
3 < 6 J.	484	488	492	497	502	508	512	515	517	519	519	518	516	3 < 6 J.
6 < 15 J.	1.549	1.552	1.525	1.517	1.515	1.518	1.525	1.534	1.546	1.559	1.573	1.585	1.597	6 < 15 J.
15 < 21 J.	1.250	1.202	1.187	1.162	1.146	1.130	1.108	1.110	1.080	1.069	1.062	1.060	1.062	15 < 21 J.
21 < 30 J.	2.117	2.134	2.133	2.124	2.103	2.068	2.019	1.988	1.961	1.917	1.874	1.833	1.796	21 < 30 J.
30 < 60 J.	8.672	8.547	8.366	8.192	8.053	7.899	7.755	7.586	7.449	7.361	7.274	7.252	7.236	30 < 60 J.
60 < 65 J.	1.734	1.797	1.947	2.031	2.088	2.124	2.183	2.153	2.126	2.085	2.010	1.861	1.718	60 < 65 J.
65 < 75 J.	2.747	2.801	2.828	2.914	2.984	3.071	3.164	3.314	3.455	3.545	3.651	3.765	3.873	65 < 75 J.
ab 75 J.	3.224	3.184	3.150	3.114	3.081	3.080	3.053	3.036	3.018	3.015	3.019	3.022	3.013	ab 75 J.
Summe	22.263	22.195	22.125	22.052	21.977	21.903	21.826	21.744	21.660	21.574	21.485	21.394	21.302	



Überblick 3
Alle Altersgruppen

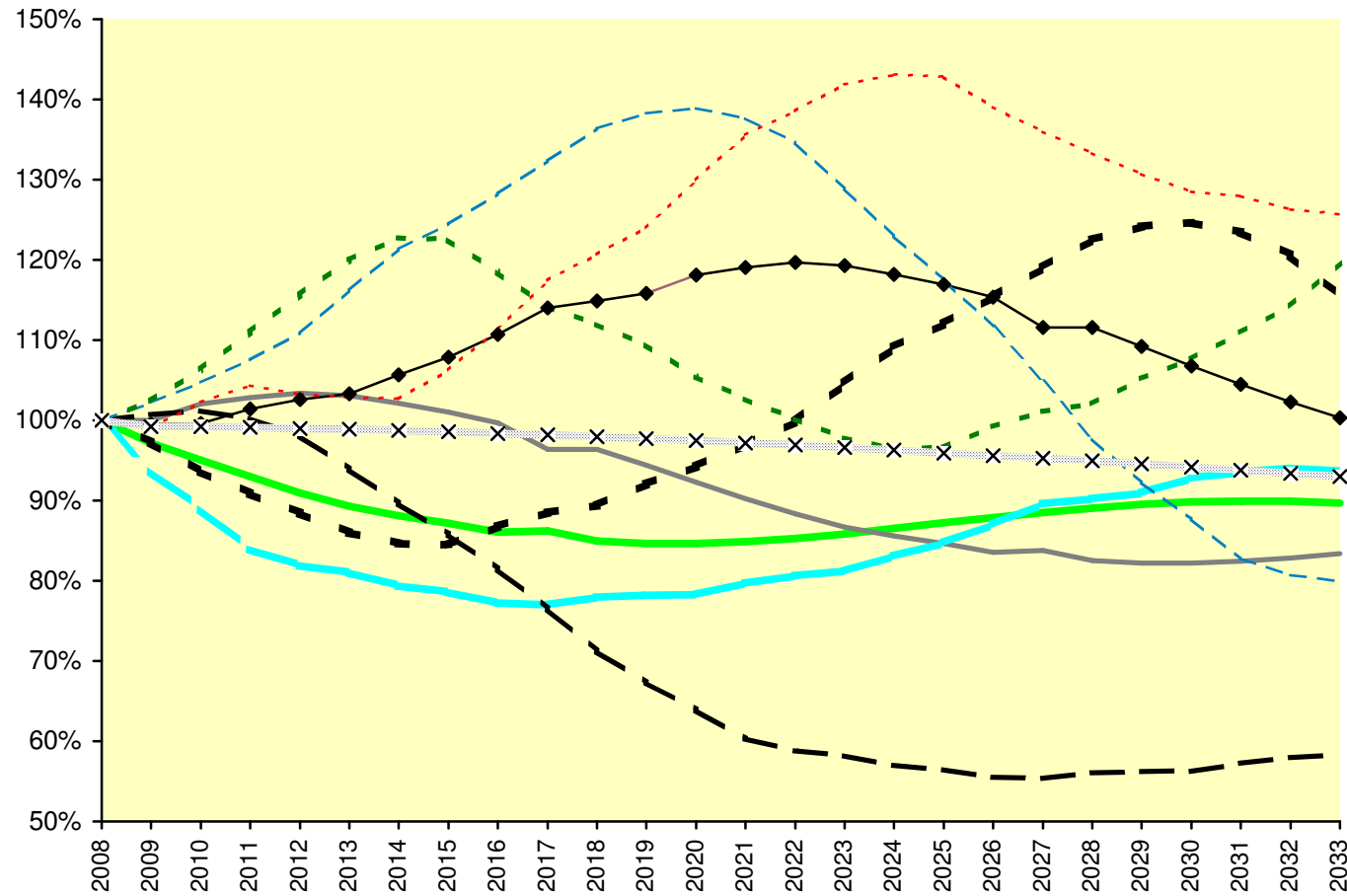
Basis-Jahr: 2008

Bev. ges. Refrath

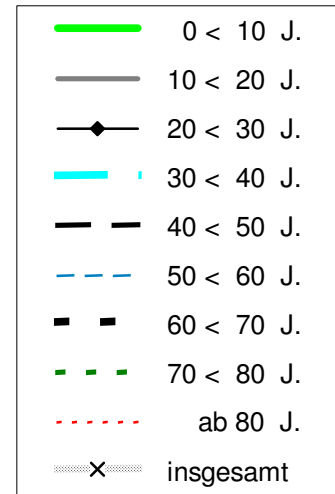
Rheinisch-Bergischer Kreis

	2008	2009	2010	2011	2012	2013	2014	2015	2016	2017	2018	2019	2020	
0 < 10 J.	1.916	1.862	1.820	1.781	1.743	1.710	1.689	1.671	1.649	1.652	1.628	1.622	1.621	0 < 10 J.
10 < 20 J.	2.123	2.124	2.166	2.183	2.195	2.188	2.168	2.144	2.116	2.046	2.046	2.004	1.959	10 < 20 J.
20 < 30 J.	1.969	1.960	1.961	1.997	2.020	2.035	2.081	2.124	2.181	2.245	2.262	2.280	2.326	20 < 30 J.
30 < 40 J.	2.685	2.515	2.388	2.254	2.198	2.175	2.131	2.110	2.073	2.067	2.093	2.100	2.100	30 < 40 J.
40 < 50 J.	3.972	3.999	4.018	3.983	3.898	3.732	3.562	3.408	3.238	3.039	2.831	2.673	2.538	40 < 50 J.
50 < 60 J.	3.006	3.073	3.148	3.233	3.333	3.494	3.646	3.743	3.855	3.978	4.098	4.156	4.174	50 < 60 J.
60 < 70 J.	3.306	3.216	3.095	3.004	2.923	2.843	2.799	2.793	2.868	2.925	2.954	3.043	3.116	60 < 70 J.
70 < 80 J.	2.518	2.580	2.678	2.795	2.912	3.022	3.091	3.085	2.983	2.876	2.819	2.755	2.656	70 < 80 J.
ab 80 J.	1.412	1.398	1.444	1.473	1.457	1.452	1.449	1.501	1.572	1.659	1.704	1.751	1.836	ab 80 J.
insgesamt	22.907	22.727	22.718	22.703	22.680	22.651	22.617	22.578	22.535	22.487	22.436	22.383	22.327	insgesamt
	2021	2022	2023	2024	2025	2026	2027	2028	2029	2030	2031	2032	2033	
0 < 10 J.	1.626	1.634	1.645	1.657	1.671	1.684	1.696	1.707	1.715	1.721	1.723	1.722	1.718	0 < 10 J.
10 < 20 J.	1.917	1.875	1.840	1.817	1.798	1.774	1.778	1.752	1.746	1.745	1.750	1.758	1.770	10 < 20 J.
20 < 30 J.	2.344	2.357	2.349	2.327	2.302	2.271	2.197	2.197	2.151	2.103	2.058	2.013	1.976	20 < 30 J.
30 < 40 J.	2.139	2.164	2.180	2.229	2.276	2.336	2.405	2.424	2.442	2.492	2.511	2.525	2.516	30 < 40 J.
40 < 50 J.	2.396	2.336	2.312	2.266	2.243	2.204	2.198	2.225	2.233	2.233	2.274	2.301	2.318	40 < 50 J.
50 < 60 J.	4.137	4.047	3.874	3.696	3.535	3.359	3.152	2.937	2.774	2.636	2.488	2.426	2.402	50 < 60 J.
60 < 70 J.	3.204	3.302	3.460	3.609	3.703	3.814	3.935	4.051	4.106	4.120	4.081	3.988	3.816	60 < 70 J.
70 < 80 J.	2.586	2.522	2.462	2.429	2.433	2.498	2.545	2.570	2.648	2.711	2.794	2.876	3.013	70 < 80 J.
ab 80 J.	1.915	1.957	2.003	2.020	2.017	1.963	1.920	1.883	1.845	1.814	1.806	1.784	1.774	ab 80 J.
insgesamt	22.263	22.195	22.125	22.052	21.977	21.903	21.826	21.744	21.660	21.574	21.485	21.394	21.302	insgesamt

Relative Veränderungen in 10er-Altersgruppen



Rheinisch-Bergischer Kreis



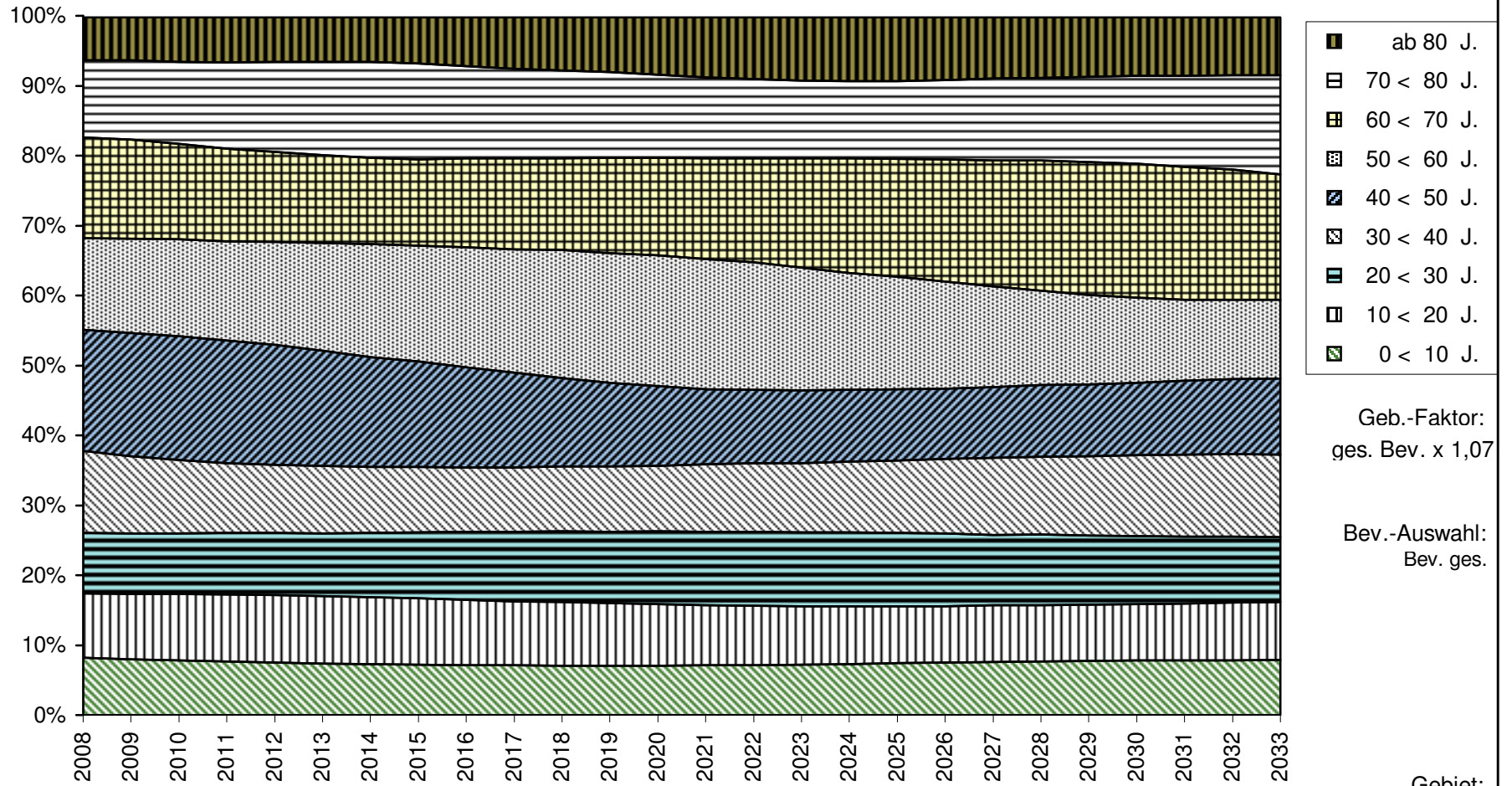
Geb.-Faktor:
ges. Bev. x 1,07

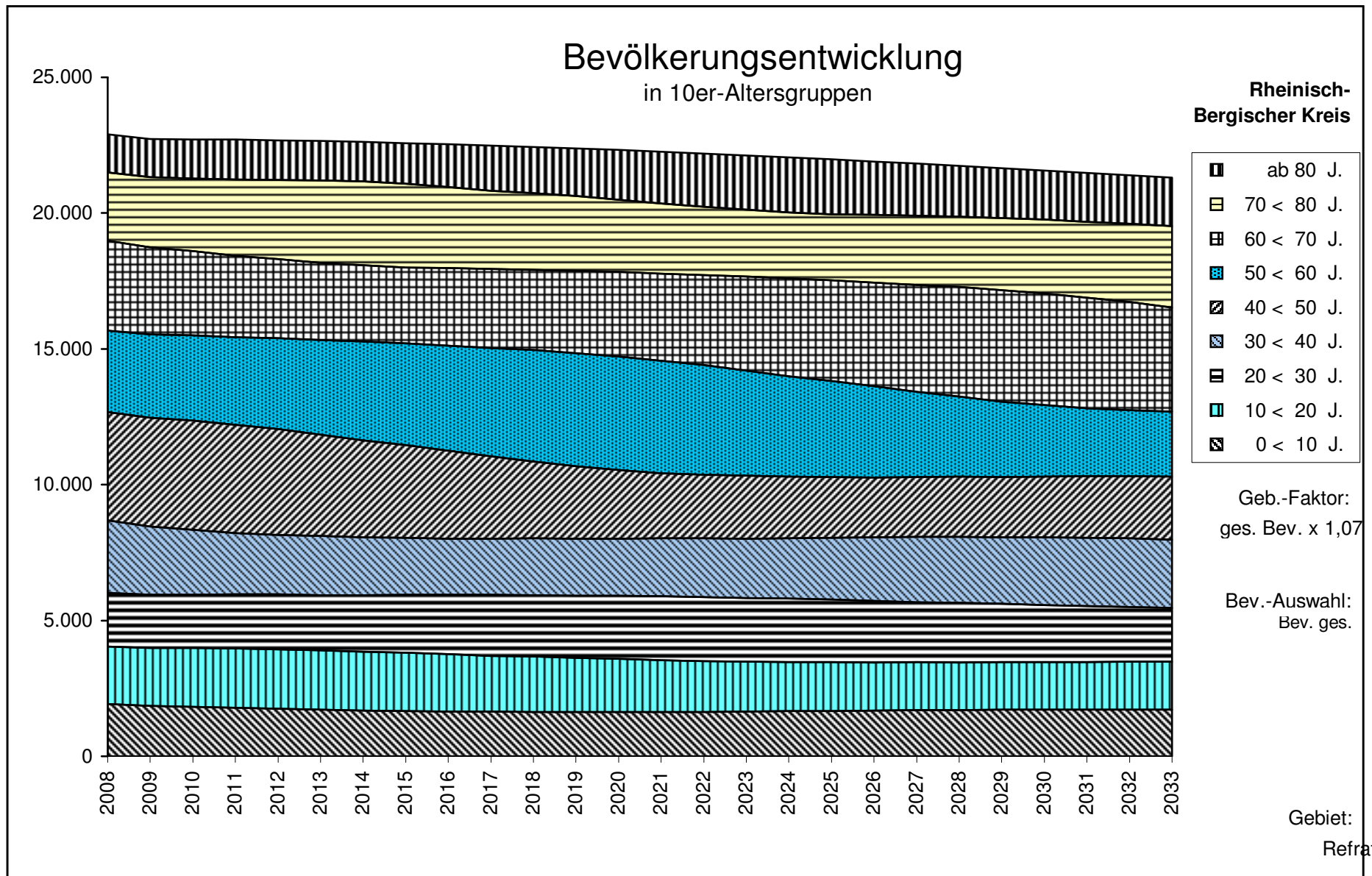
Bev.-Auswahl:
Bev. ges.

Gebiet:
Refrath

Anteile von 10er-Altersgruppen an der Gesamtbevölkerung

Rheinisch-Bergischer Kreis



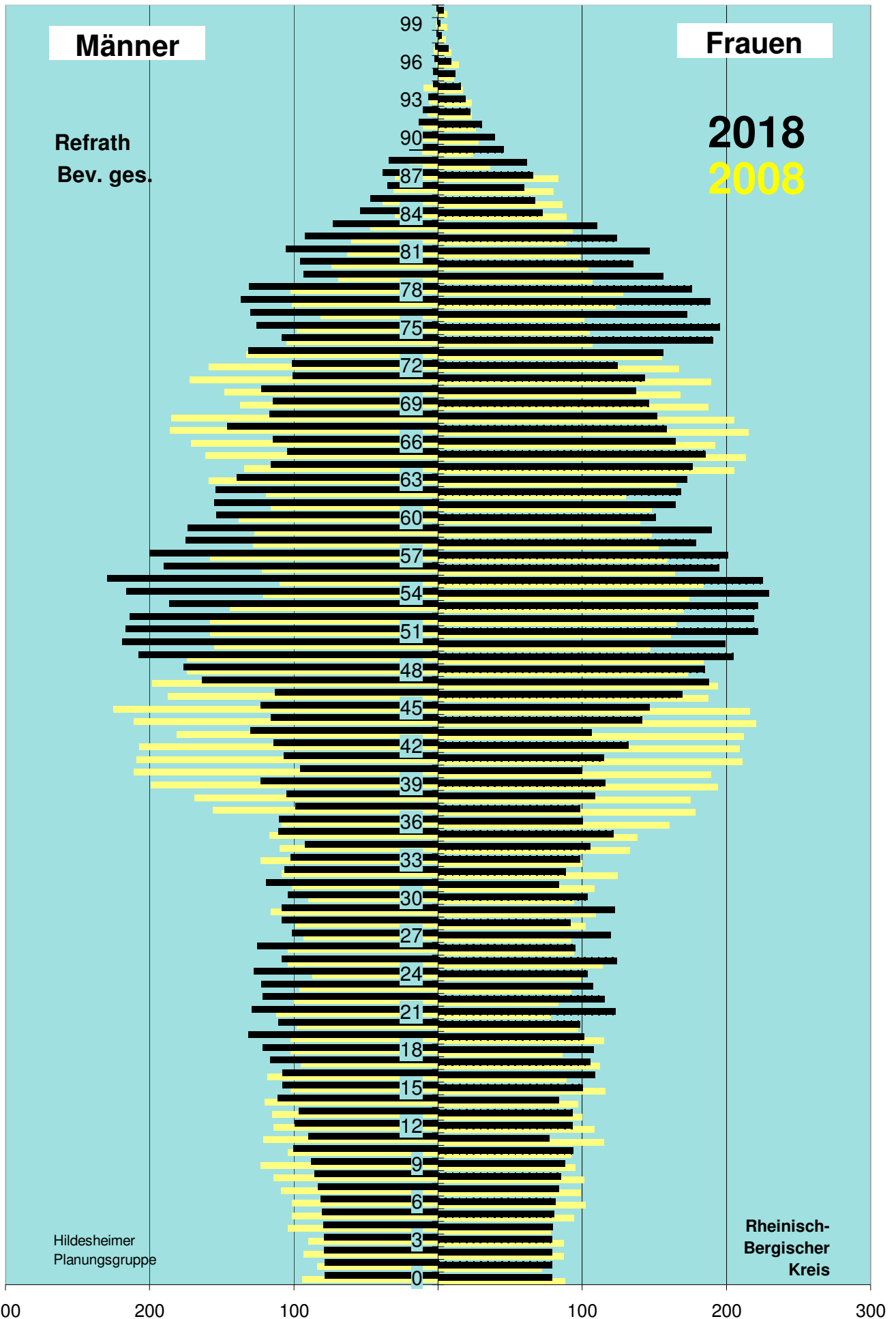


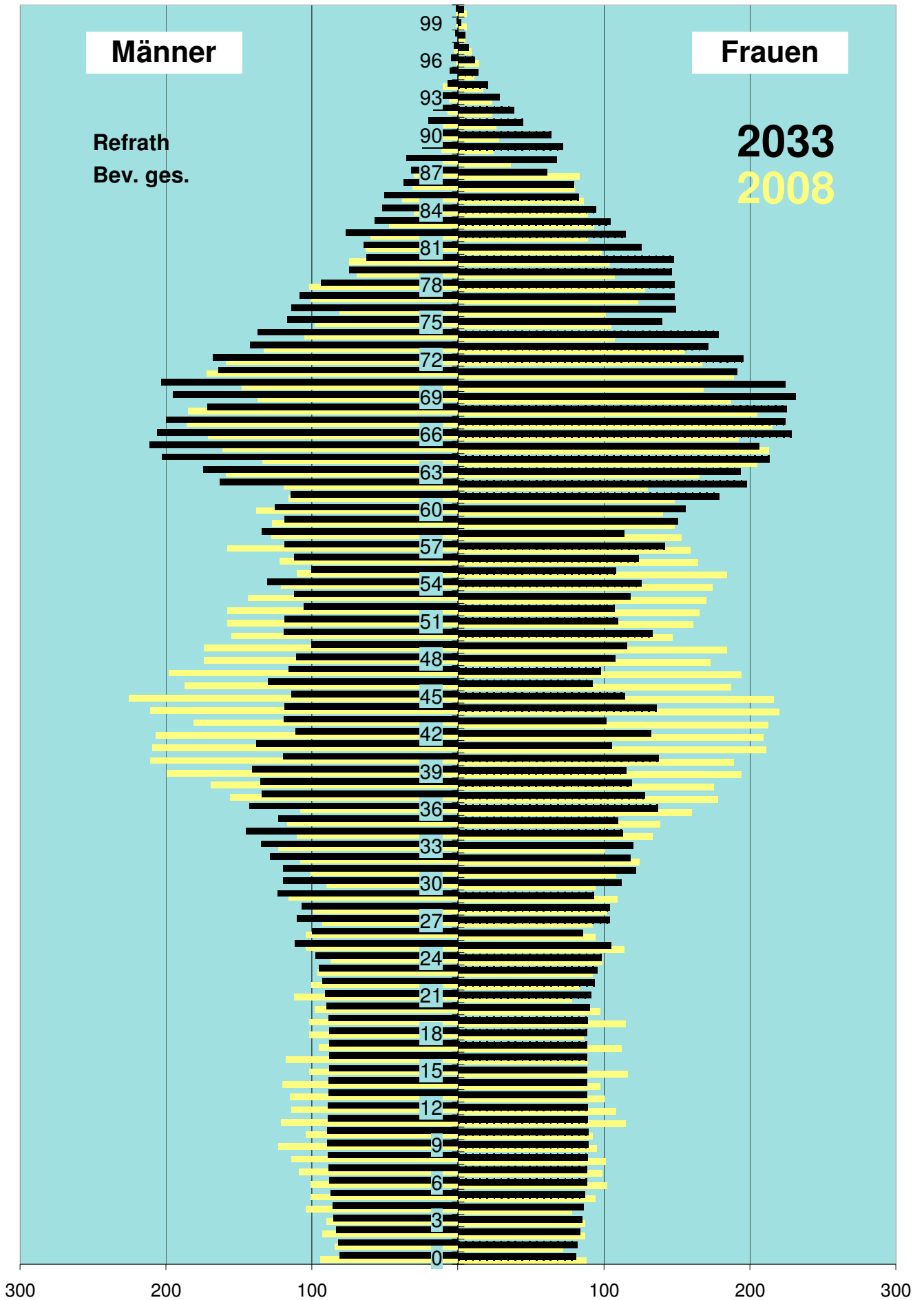
A u s g a n g s d a t e n						
	Basis-J.	2008	B +10	2018	B +25	2033
Alter	weibl	männl	weibl	männl	weibl	männl
0	88	94	79	79	81	81
1	72	84	79	79	82	82
2	87	93	79	79	84	84
3	87	90	79	79	85	85
4	78	104	80	80	86	86
5	94	101	81	81	87	87
6	102	101	82	82	88	88
7	99	109	83	83	88	88
8	101	114	85	85	89	89
9	95	123	88	88	89	89
10	92	104	94	100	89	89
11	115	121	77	90	89	89
12	108	114	93	99	89	89
13	100	115	93	96	88	88
14	97	120	83	111	88	88
15	116	102	100	108	88	88
16	89	118	109	108	88	88
17	112	95	106	116	88	88
18	86	102	108	122	88	88
19	115	102	101	131	89	89
20	97	98	98	111	90	90
21	78	112	123	129	91	91
22	83	100	115	121	93	93
23	92	96	107	122	95	95
24	99	87	104	128	98	98
25	114	104	124	108	105	112
26	94	104	95	125	86	100
27	92	93	119	101	104	110
28	102	99	92	108	104	107
29	109	116	123	108	93	123
30	94	90	103	104	112	120
31	108	101	83	119	121	120
32	124	108	89	106	118	129
33	100	123	98	102	120	135
34	133	110	106	92	113	145
35	138	117	121	110	109	123
36	160	108	100	110	137	143
37	178	156	98	99	128	134
38	175	169	109	105	119	135
39	194	199	116	123	115	141
40	189	211	100	95	138	120
41	211	209	115	107	105	138
42	209	207	132	114	133	111
43	212	181	106	130	102	119
44	220	211	141	116	136	119
45	216	225	146	123	114	114
46	187	187	169	113	92	130
47	194	198	188	163	98	116
48	173	174	185	177	108	111
49	184	174	204	207	116	100
50	147	155	199	219	133	119

A u s g a n g s d a t e n							
Alter	Basis-J.		2008 B +10		2018 B +25		2033
	weibl	männl	weibl	männl	weibl	männl	
51	161	158	221	216	110	119	
52	165	158	219	214	107	106	
53	170	144	222	186	118	112	
54	174	121	229	216	126	130	
55	184	110	225	230	108	101	
56	164	122	194	190	124	112	
57	159	158	201	200	142	119	
58	153	128	179	175	114	134	
59	148	127	189	174	150	119	
60	140	138	151	154	155	125	
61	148	116	165	155	179	114	
62	130	119	168	154	198	163	
63	165	159	173	139	193	174	
64	205	134	176	116	213	202	
65	213	161	185	104	206	211	
66	192	171	164	114	228	206	
67	215	186	159	146	224	200	
68	205	185	152	117	225	171	
69	187	137	146	114	231	195	
70	168	148	137	122	224	203	
71	189	172	143	101	191	164	
72	167	159	124	101	195	168	
73	155	133	156	132	171	142	
74	107	105	191	108	179	137	
75	105	98	195	126	140	117	
76	101	81	173	130	149	114	
77	123	101	189	136	148	108	
78	128	102	176	131	148	94	
79	107	69	156	93	146	74	
80	104	74	135	95	148	63	
81	98	63	147	105	125	64	
82	89	60	124	92	115	77	
83	93	47	110	73	104	57	
84	89	30	72	54	94	51	
85	86	38	67	47	83	50	
86	80	31	60	35	79	37	
87	83	30	66	38	61	32	
88	36	20	61	34	68	35	
89	24	11	46	20	72	24	
90	28	17	39	18	64	24	
91	26	12	30	13	44	20	
92	23	7	22	10	39	17	
93	23	6	19	7	29	13	
94	17	10	15	3	20	7	
95	11	0	12	3	14	5	
96	14	1	9	2	11	4	
97	9	3	7	2	7	3	
98	5	0	2	1	5	2	
99	6	1	1	0	2	1	
> 99	6	1	4	1	4	1	

Tabelle d a t e n						
Lebensbaum 10						
Lebensbaum 25			Lebensbaum 25			
	Basis-J.	2008	B +10	2018	B +25	2033
0	88	-94	79	-79	81	-81
1	72	-84	79	-79	82	-82
2	87	-93	79	-79	84	-84
3	87	-90	79	-79	85	-85
4	78	-104	80	-80	86	-86
5	94	-101	81	-81	87	-87
6	102	-101	82	-82	88	-88
7	99	-109	83	-83	88	-88
8	101	-114	85	-85	89	-89
9	95	-123	88	-88	89	-89
10	92	-104	94	-100	89	-89
11	115	-121	77	-90	89	-89
12	108	-114	93	-99	89	-89
13	100	-115	93	-96	88	-88
14	97	-120	83	-111	88	-88
15	116	-102	100	-108	88	-88
16	89	-118	109	-108	88	-88
17	112	-95	106	-116	88	-88
18	86	-102	108	-122	88	-88
19	115	-102	101	-131	89	-89
20	97	-98	98	-111	90	-90
21	78	-112	123	-129	91	-91
22	83	-100	115	-121	93	-93
23	92	-96	107	-122	95	-95
24	99	-87	104	-128	98	-98
25	114	-104	124	-108	105	-112
26	94	-104	95	-125	86	-100
27	92	-93	119	-101	104	-110
28	102	-99	92	-108	104	-107
29	109	-116	123	-108	93	-123
30	94	-90	103	-104	112	-120
31	108	-101	83	-119	121	-120
32	124	-108	89	-106	118	-129
33	100	-123	98	-102	120	-135
34	133	-110	106	-92	113	-145
35	138	-117	121	-110	109	-123
36	160	-108	100	-110	137	-143
37	178	-156	98	-99	128	-134
38	175	-169	109	-105	119	-135
39	194	-199	116	-123	115	-141
40	189	-211	100	-95	138	-120
41	211	-209	115	-107	105	-138
42	209	-207	132	-114	133	-111
43	212	-181	106	-130	102	-119
44	220	-211	141	-116	136	-119
45	216	-225	146	-123	114	-114
46	187	-187	169	-113	92	-130
47	194	-198	188	-163	98	-116
48	173	-174	185	-177	108	-111
49	184	-174	204	-207	116	-100
50	147	-155	199	-219	133	-119

Tabelle d a t e n						
Lebensbaum 10						
Lebensbaum 25			Lebensbaum 25			
	Basis-J.	2008	B +10	2018	B +25	2033
51	161	-158	221	-216	110	-119
52	165	-158	219	-214	107	-106
53	170	-144	222	-186	118	-112
54	174	-121	229	-216	126	-130
55	184	-110	225	-230	108	-101
56	164	-122	194	-190	124	-112
57	159	-158	201	-200	142	-119
58	153	-128	179	-175	114	-134
59	148	-127	189	-174	150	-119
60	140	-138	151	-154	155	-125
61	148	-116	165	-155	179	-114
62	130	-119	168	-154	198	-163
63	165	-159	173	-139	193	-174
64	205	-134	176	-116	213	-202
65	213	-161	185	-104	206	-211
66	192	-171	164	-114	228	-206
67	215	-186	159	-146	224	-200
68	205	-185	152	-117	225	-171
69	187	-137	146	-114	231	-195
70	168	-148	137	-122	224	-203
71	189	-172	143	-101	191	-164
72	167	-159	124	-101	195	-168
73	155	-133	156	-132	171	-142
74	107	-105	191	-108	179	-137
75	105	-98	195	-126	140	-117
76	101	-81	173	-130	149	-114
77	123	-101	189	-136	148	-108
78	128	-102	176	-131	148	-94
79	107	-69	156	-93	146	-74
80	104	-74	135	-95	148	-63
81	98	-63	147	-105	125	-64
82	89	-60	124	-92	115	-77
83	93	-47	110	-73	104	-57
84	89	-30	72	-54	94	-51
85	86	-38	67	-47	83	-50
86	80	-31	60	-35	79	-37
87	83	-30	66	-38	61	-32
88	36	-20	61	-34	68	-35
89	24	-11	46	-20	72	-24
90	28	-17	39	-18	64	-24
91	26	-12	30	-13	44	-20
92	23	-7	22	-10	39	-17
93	23	-6	19	-7	29	-13
94	17	-10	15	-3	20	-7
95	11	0	12	-3	14	-5
96	14	-1	9	-2	11	-4
97	9	-3	7	-2	7	-3
98	5	0	2	-1	5	-2
99	6	-1	1	0	2	-1
> 99	6	-1	4	-1	4	-1





Entwicklung der Einwohnerzahlen und Einwohnerdichte
im Rheinisch-Bergischen Kreis

Abt. 67 / Statistik
Herr Prediger 2510

Gebiete	Nr.	Fläche in qkm	Einwohner am 1.1.2008		Einwohner am 1.1.2033		Veränderung (Sp.6 / Sp.4)
			Anzahl	Einw / qkm	Anzahl	Einw / qkm	
Sp. 1	Sp. 2	Sp. 3	Sp. 4	Sp. 5	Sp. 6	Sp. 7	Sp. 8
Stadt Berg. Gladbach		83,12	110.390	1.328	108.574	1.306	98,4%
Paffrath	1	11,39	27.757	2.437	27.702	2.432	99,8%
Gladbach	2	13,58	29.656	2.184	29.595	2.179	99,8%
Sand	3	13,09	4.094	313	4.085	312	99,8%
Herkenrath	4	15,21	6.031	397	6.199	408	102,8%
Bensberg	5	17,84	19.945	1.118	19.691	1.104	98,7%
Refrath	6	12,01	22.907	1.907	21.302	1.774	93,0%
Stadt Burscheid *		27,38	19.604	716	20.482	748	104,5%
Stadtteil 1	7	19,91	12.729	639	13.113	659	103,0%
Stadtteil 2	8	7,47	6.871	920	7.374	987	107,3%
Gemeinde Kürten *		67,55	20.594	305	21.856	324	106,1%
Kürten	9	19,79	5.748	290	6.207	314	108,0%
Olpe	10	11,29	1.919	170	2.234	198	116,4%
Biesfeld	11	15,59	5.528	355	5.524	354	99,9%
Dürscheid	12	4,89	3.065	627	3.197	654	104,3%
Bechen	13	15,99	4.332	271	4.702	294	108,5%
Stadt Leichlingen *		37,33	29.094	779	28.331	759	97,4%
Westl. d. Wupper	14	6,39	10.829	1.695	10.908	1.707	100,7%
Östl. d. Wupper	15	3,98	7.879	1.980	7.474	1.878	94,9%
Außenortschaften	16	15,24	4.541	298	4.029	264	88,7%
Witzhelden	17	11,72	5.643	481	5.718	488	101,3%
Gemeinde Odenthal *		39,97	16.373	410	16.585	415	101,3%
Odenthal	18	7,29	4.663	640	4.383	601	94,0%
Altenberg, Blecher	19	4,86	3.627	746	3.642	749	100,4%
Neschen, Scheuren	20	14,28	1.983	139	2.090	146	105,4%
Eikamp, Höffe	21	9,59	2.411	251	2.741	286	113,7%
Voiswinkel	22	3,95	3.689	934	3.729	944	101,1%
Stadt Overath *		68,84	28.438	413	29.032	422	102,1%
Overath	23	21,26	7.939	373	7.651	360	96,4%
Heiligenhaus	24	3,75	3.523	939	3.696	986	104,9%
Marialinden	25	18,72	4.178	223	4.301	230	102,9%
Steinenbrück	26	6,57	5.355	815	5.514	839	103,0%
Vilkerath	27	8,93	3.099	347	3.442	385	111,1%
Immekeppel	28	5,19	2.026	390	2.068	398	102,1%
Untereschbach	29	2,20	1.385	630	1.465	666	105,8%
Brombach	30	2,22	931	419	887	400	95,3%
Stadt Rösrath *		38,82	29.284	754	29.755	766	101,6%
Rösrath	31	15,43	13.199	855	14.004	908	106,1%
Hoffnungstal	32	2,95	7.754	2.628	7.744	2.625	99,9%
Forsbach	33	7,50	6.467	862	6.244	833	96,6%
Kleineichen	34	12,94	1.864	144	1.754	136	94,1%
Stadt Wermelskirchen *		74,66	37.571	503	37.316	500	99,3%
Innenstadt	35	4,86	15.161	3.120	14.133	2.908	93,2%
Wüstenhof	36	3,74	1.864	498	1.776	475	95,3%
Eipringhausen	37	8,07	1.902	236	2.017	250	106,0%
Tente	38	11,83	6.342	536	6.896	583	108,7%
Hünger	39	5,99	2.921	488	2.872	479	98,3%
Dabringhausen	40	8,34	4.777	573	4.876	585	102,1%
Dabringhausen Süd	41	14,63	1.008	69	1.045	71	103,6%
Dhünn	42	17,20	3.469	202	3.536	206	101,9%
Rh.-Bergischer Kreis		437,67	291.348	666	291.930	667	100,2%

* Die Einwohnerzahl der Stadt/Gemeinde ist größer als die Summe der Einwohnerzahlen der Stadtteile/Gemeindeteile, weil die Stadt/Gemeinde nicht alle Einwohner einem Stadtteil/Gemeindeteil zugeordnet hat.