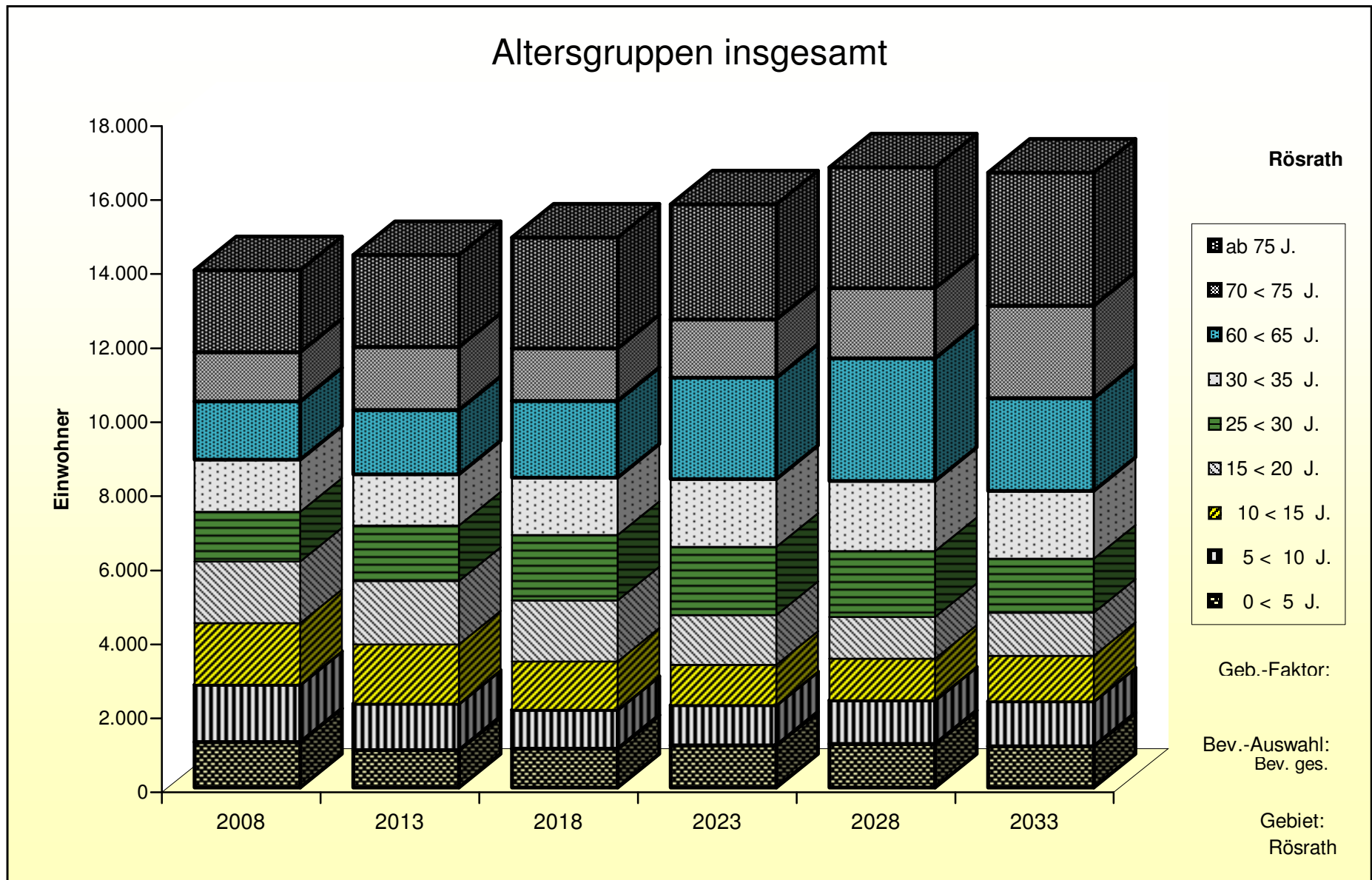
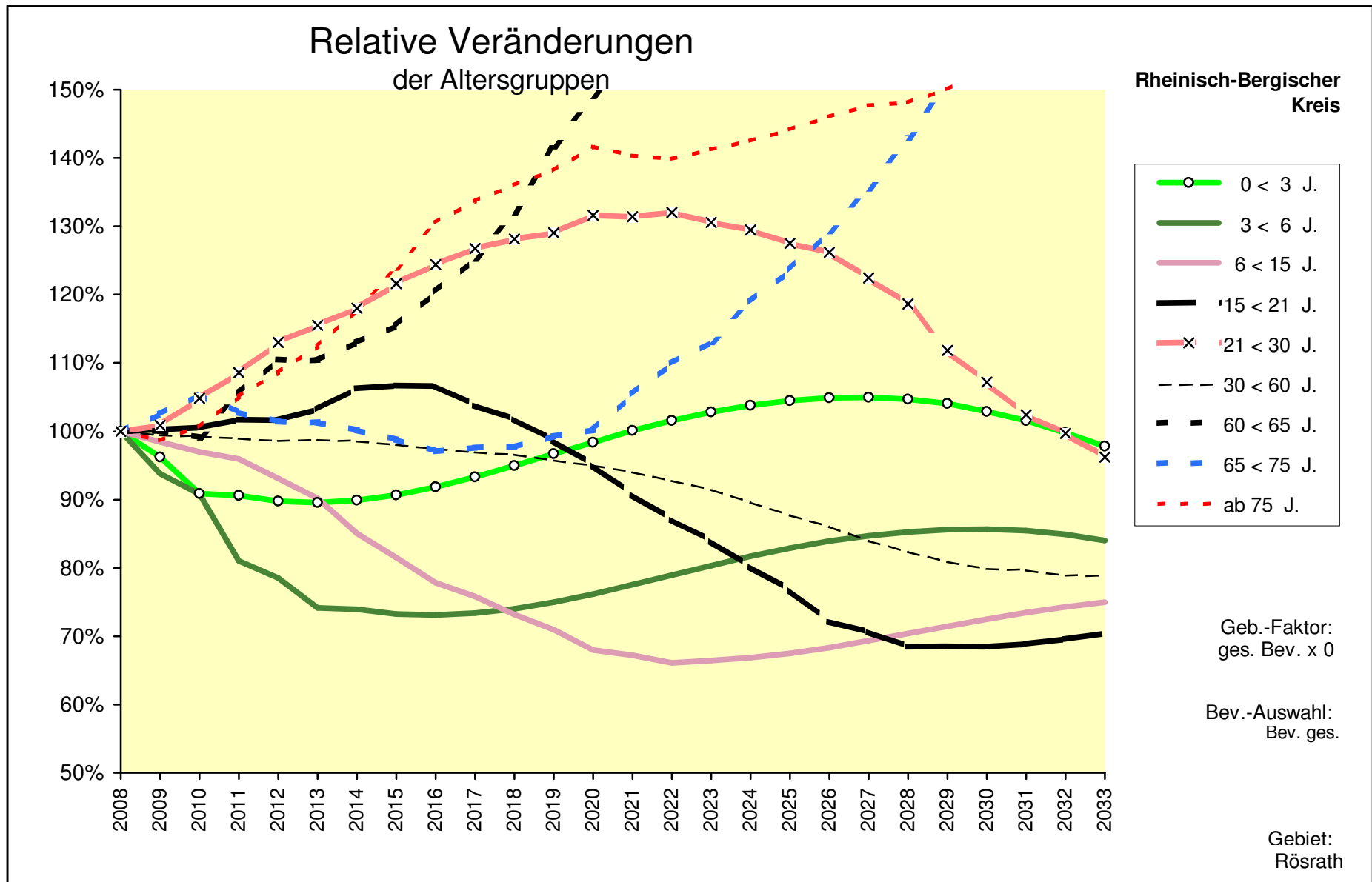


							Bev. ges.								Rösrath
Alle Altersgruppen															
	2008	2013	2018	2023	2028	2033		2008	2013	2018	2023	2028	2033		
0 < 5 J.	1.222	1.010	1.046	1.135	1.172	1.116	0 < 5 J.	100%	82,6%	85,6%	92,9%	95,9%	91,3%	0 < 5 J.	
5 < 10 J.	1.549	1.258	1.047	1.085	1.177	1.216	5 < 10 J.	100%	81,2%	67,6%	70,0%	76,0%	78,5%	5 < 10 J.	
10 < 15 J.	1.665	1.595	1.305	1.086	1.126	1.222	10 < 15 J.	100%	95,8%	78,4%	65,3%	67,6%	73,4%	10 < 15 J.	
15 < 20 J.	1.662	1.714	1.654	1.354	1.127	1.167	15 < 20 J.	100%	103,1%	99,5%	81,4%	67,8%	70,2%	15 < 20 J.	
20 < 25 J.	1.452	1.709	1.776	1.714	1.402	1.167	20 < 25 J.	100%	117,7%	122,3%	118,0%	96,6%	80,4%	20 < 25 J.	
25 < 30 J.	1.352	1.493	1.770	1.839	1.775	1.452	25 < 30 J.	100%	110,4%	130,9%	136,0%	131,3%	107,4%	25 < 30 J.	
30 < 35 J.	1.406	1.389	1.545	1.832	1.903	1.837	30 < 35 J.	100%	98,8%	109,9%	130,3%	135,4%	130,7%	30 < 35 J.	
35 < 40 J.	2.334	1.443	1.437	1.598	1.894	1.968	35 < 40 J.	100%	61,8%	61,5%	68,5%	81,2%	84,3%	35 < 40 J.	
40 < 45 J.	3.172	2.390	1.489	1.482	1.649	1.954	40 < 45 J.	100%	75,3%	46,9%	46,7%	52,0%	61,6%	40 < 45 J.	
45 < 50 J.	2.684	3.233	2.454	1.529	1.522	1.693	45 < 50 J.	100%	120,5%	91,4%	57,0%	56,7%	63,1%	45 < 50 J.	
50 < 55 J.	2.077	2.717	3.298	2.502	1.560	1.552	50 < 55 J.	100%	130,8%	158,8%	120,5%	75,1%	74,7%	50 < 55 J.	
55 < 60 J.	1.754	2.083	2.746	3.332	2.527	1.577	55 < 60 J.	100%	118,8%	156,5%	190,0%	144,1%	89,9%	55 < 60 J.	
60 < 65 J.	1.569	1.732	2.072	2.731	3.315	2.512	60 < 65 J.	100%	110,4%	132,0%	174,0%	211,3%	160,1%	60 < 65 J.	
65 < 70 J.	1.842	1.518	1.687	2.018	2.660	3.229	65 < 70 J.	100%	82,4%	91,6%	109,5%	144,4%	175,3%	65 < 70 J.	
70 < 75 J.	1.337	1.703	1.419	1.576	1.885	2.484	70 < 75 J.	100%	127,4%	106,1%	117,9%	141,0%	185,8%	70 < 75 J.	
ab 75 J.	2.207	2.482	3.003	3.118	3.269	3.607	ab 75 J.	100%	112,5%	136,1%	141,3%	148,1%	163,4%	ab 75 J.	
insges.	29.284	29.469	29.746	29.931	29.963	29.755	insges.	100%	100,6%	101,6%	102,2%	102,3%	101,6%	insges.	
	10.786	12.235	14.224	15.277	15.215	14.962	50 +	100%	113,4%	131,9%	141,6%	141,1%	138,7%	50 +	

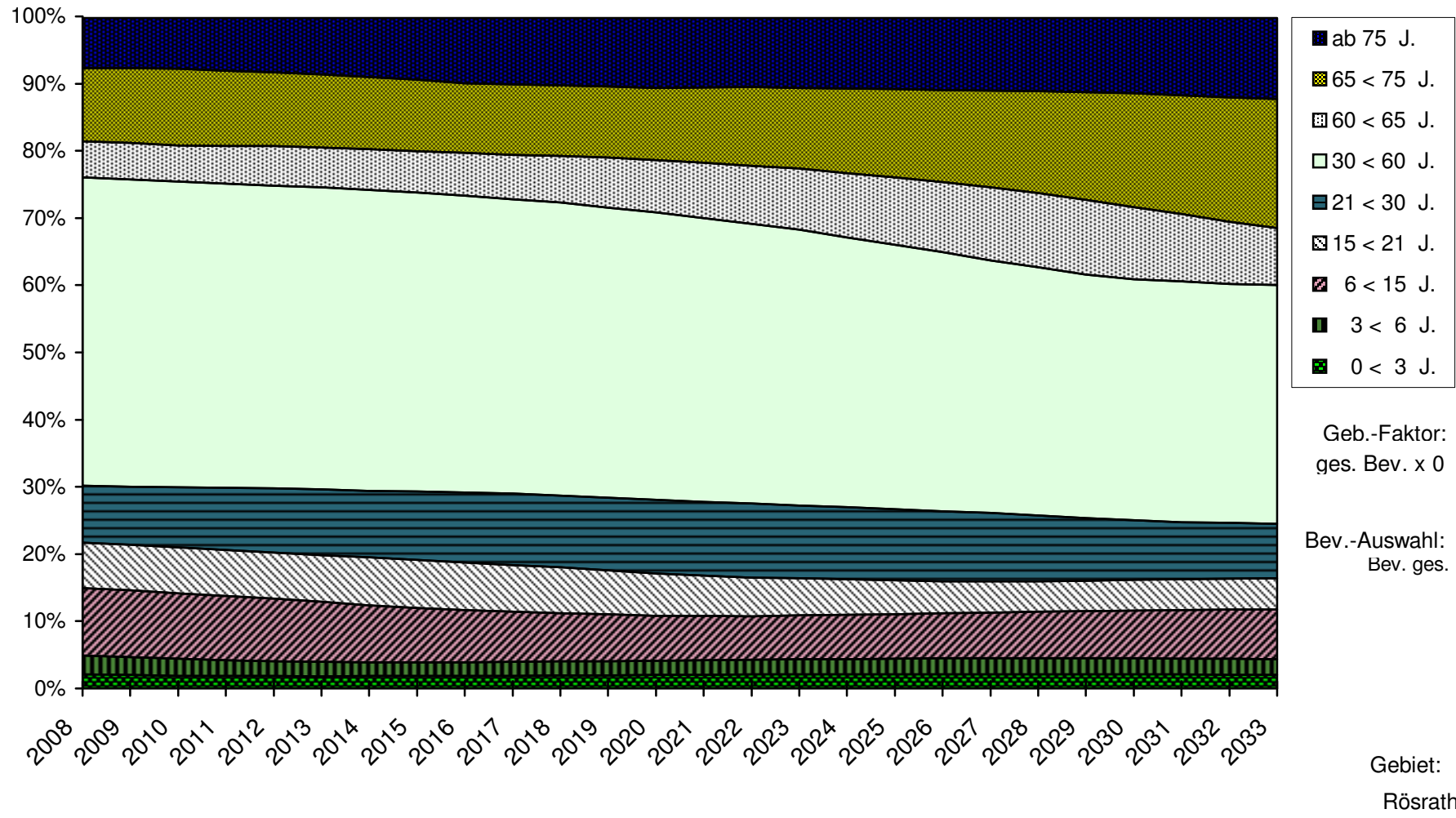


	2008	2009	2010	2011	2012	2013	2014	2015	2016	2017	2018	2019	2020	
0 < 3 J.	667	642	606	604	599	597	600	605	613	623	633	645	656	0 < 3 J.
3 < 6 J.	835	783	758	676	656	619	617	612	610	613	618	626	636	3 < 6 J.
6 < 15 J.	2.934	2.889	2.845	2.816	2.731	2.646	2.494	2.391	2.284	2.224	2.147	2.081	1.994	6 < 15 J.
15 < 21 J.	1.982	1.986	1.993	2.015	2.015	2.046	2.106	2.115	2.113	2.057	2.017	1.955	1.883	15 < 21 J.
21 < 30 J.	2.484	2.505	2.604	2.696	2.807	2.869	2.931	3.022	3.090	3.148	3.182	3.205	3.269	21 < 30 J.
30 < 60 J.	13.427	13.349	13.319	13.279	13.239	13.255	13.225	13.159	13.079	13.014	12.968	12.851	12.749	30 < 60 J.
60 < 65 J.	1.569	1.569	1.555	1.656	1.734	1.732	1.773	1.812	1.890	1.966	2.072	2.224	2.339	60 < 65 J.
65 < 75 J.	3.179	3.260	3.347	3.266	3.223	3.221	3.185	3.141	3.084	3.102	3.106	3.156	3.184	65 < 75 J.
ab 75 J.	2.207	2.178	2.222	2.320	2.397	2.482	2.599	2.733	2.881	2.951	3.003	3.050	3.127	ab 75 J.
Summe	29.284	29.160	29.249	29.329	29.402	29.469	29.531	29.590	29.645	29.697	29.746	29.794	29.838	
	2021	2022	2023	2024	2025	2026	2027	2028	2029	2030	2031	2032	2033	
0 < 3 J.	668	677	686	692	697	699	700	698	694	686	677	665	652	0 < 3 J.
3 < 6 J.	647	659	671	682	692	701	707	712	715	716	713	709	701	3 < 6 J.
6 < 15 J.	1.972	1.939	1.950	1.961	1.980	2.005	2.034	2.065	2.097	2.127	2.155	2.179	2.199	6 < 15 J.
15 < 21 J.	1.798	1.725	1.664	1.590	1.522	1.429	1.400	1.358	1.358	1.358	1.365	1.378	1.397	15 < 21 J.
21 < 30 J.	3.264	3.279	3.243	3.216	3.167	3.135	3.041	2.946	2.777	2.663	2.544	2.476	2.390	21 < 30 J.
30 < 60 J.	12.624	12.457	12.275	12.025	11.774	11.554	11.269	11.055	10.862	10.725	10.694	10.588	10.582	30 < 60 J.
60 < 65 J.	2.451	2.584	2.731	2.855	3.020	3.115	3.252	3.315	3.319	3.204	3.009	2.773	2.512	60 < 65 J.
65 < 75 J.	3.353	3.496	3.594	3.783	3.930	4.111	4.309	4.544	4.808	5.069	5.265	5.521	5.714	65 < 75 J.
ab 75 J.	3.098	3.087	3.118	3.146	3.182	3.224	3.261	3.269	3.312	3.365	3.449	3.528	3.607	ab 75 J.
Summe	29.874	29.905	29.931	29.951	29.964	29.974	29.973	29.963	29.943	29.912	29.871	29.818	29.755	



Anteile der Altersgruppen an der Gesamtbevölkerung

Rheinisch-Bergischer
Kreis



Überblick 3
Alle Altersgruppen

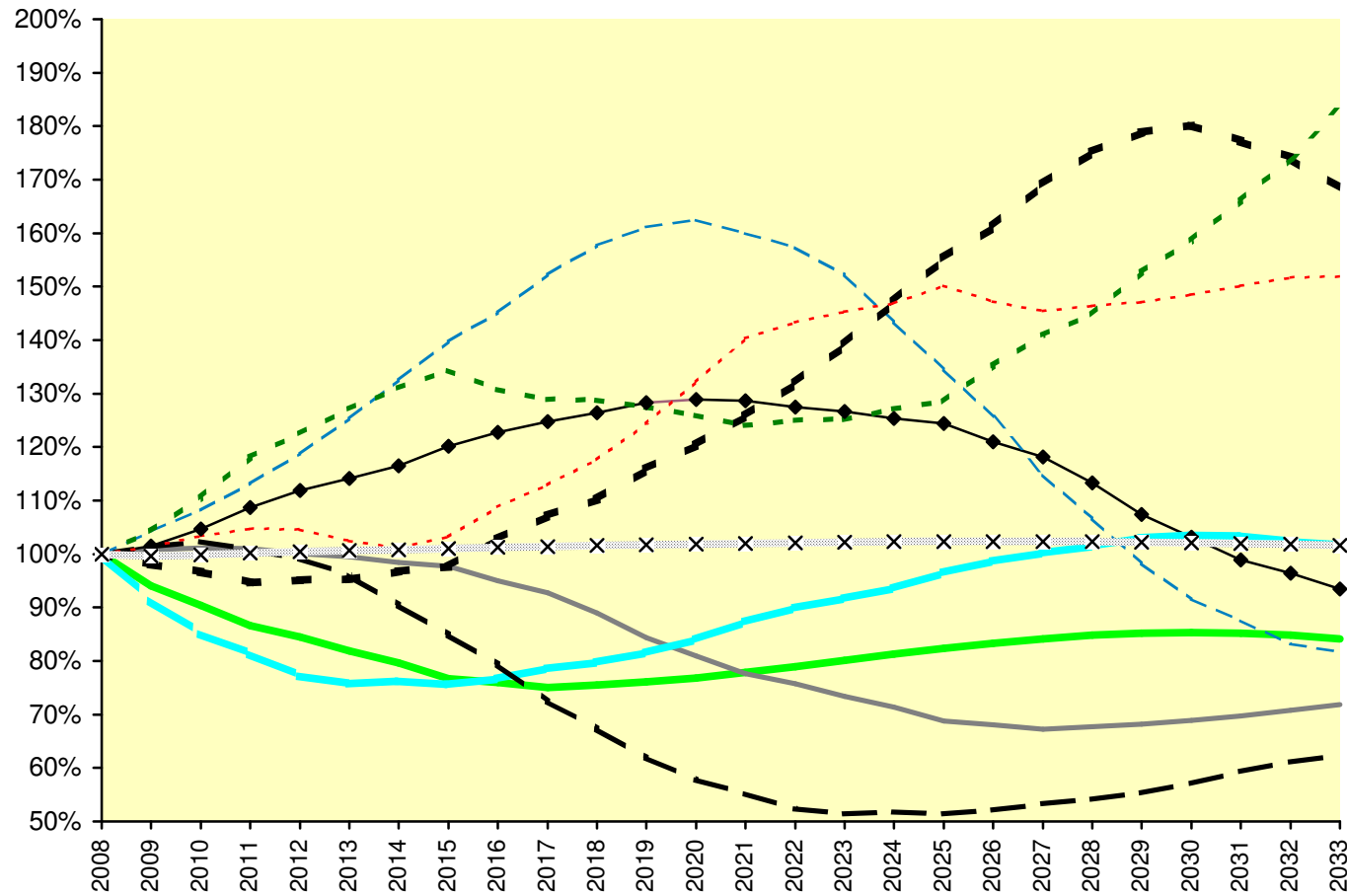
Basis-Jahr: 2008

Bev. ges.	Rösrath
-----------	---------

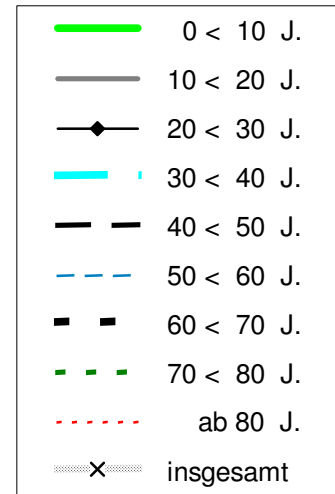
Rheinisch-Bergischer Kreis

	2008	2009	2010	2011	2012	2013	2014	2015	2016	2017	2018	2019	2020	
0 < 10 J.	2.771	2.607	2.504	2.400	2.341	2.268	2.206	2.125	2.106	2.079	2.093	2.108	2.130	0 < 10 J.
10 < 20 J.	3.327	3.351	3.367	3.361	3.329	3.309	3.274	3.251	3.161	3.085	2.959	2.806	2.695	10 < 20 J.
20 < 30 J.	2.804	2.846	2.934	3.047	3.138	3.201	3.268	3.369	3.443	3.499	3.545	3.598	3.615	20 < 30 J.
30 < 40 J.	3.740	3.416	3.182	3.042	2.884	2.832	2.851	2.830	2.868	2.937	2.981	3.049	3.143	30 < 40 J.
40 < 50 J.	5.856	5.938	5.989	5.899	5.808	5.623	5.297	4.973	4.647	4.244	3.943	3.630	3.381	40 < 50 J.
50 < 60 J.	3.831	3.994	4.148	4.338	4.547	4.800	5.077	5.356	5.563	5.833	6.043	6.173	6.224	50 < 60 J.
60 < 70 J.	3.411	3.347	3.298	3.230	3.245	3.250	3.302	3.327	3.504	3.656	3.759	3.952	4.105	60 < 70 J.
70 < 80 J.	2.250	2.348	2.489	2.658	2.756	2.860	2.947	3.022	2.944	2.901	2.898	2.868	2.833	70 < 80 J.
ab 80 J.	1.294	1.312	1.338	1.355	1.354	1.326	1.309	1.336	1.408	1.462	1.523	1.610	1.711	ab 80 J.
insgesamt	29.284	29.160	29.249	29.329	29.402	29.469	29.531	29.590	29.645	29.697	29.746	29.794	29.838	insgesamt
	2021	2022	2023	2024	2025	2026	2027	2028	2029	2030	2031	2032	2033	
0 < 10 J.	2.157	2.188	2.220	2.252	2.283	2.310	2.332	2.350	2.361	2.364	2.361	2.350	2.331	0 < 10 J.
10 < 20 J.	2.582	2.519	2.440	2.374	2.287	2.267	2.237	2.253	2.268	2.292	2.321	2.354	2.389	10 < 20 J.
20 < 30 J.	3.609	3.574	3.553	3.515	3.490	3.393	3.312	3.177	3.012	2.893	2.772	2.704	2.620	20 < 30 J.
30 < 40 J.	3.264	3.362	3.430	3.501	3.609	3.688	3.748	3.798	3.854	3.872	3.866	3.829	3.806	30 < 40 J.
40 < 50 J.	3.233	3.066	3.011	3.031	3.009	3.049	3.123	3.170	3.242	3.343	3.471	3.575	3.647	40 < 50 J.
50 < 60 J.	6.127	6.030	5.834	5.494	5.155	4.816	4.398	4.087	3.765	3.509	3.357	3.185	3.129	50 < 60 J.
60 < 70 J.	4.293	4.500	4.748	5.023	5.298	5.502	5.769	5.974	6.100	6.146	6.043	5.941	5.742	60 < 70 J.
70 < 80 J.	2.792	2.812	2.815	2.861	2.891	3.043	3.171	3.260	3.437	3.571	3.737	3.917	4.127	70 < 80 J.
ab 80 J.	1.816	1.855	1.880	1.901	1.943	1.905	1.882	1.894	1.903	1.922	1.942	1.963	1.964	ab 80 J.
insgesamt	29.874	29.905	29.931	29.951	29.964	29.974	29.973	29.963	29.943	29.912	29.871	29.818	29.755	insgesamt

Relative Veränderungen in 10er-Altersgruppen



Rheinisch-Bergischer Kreis



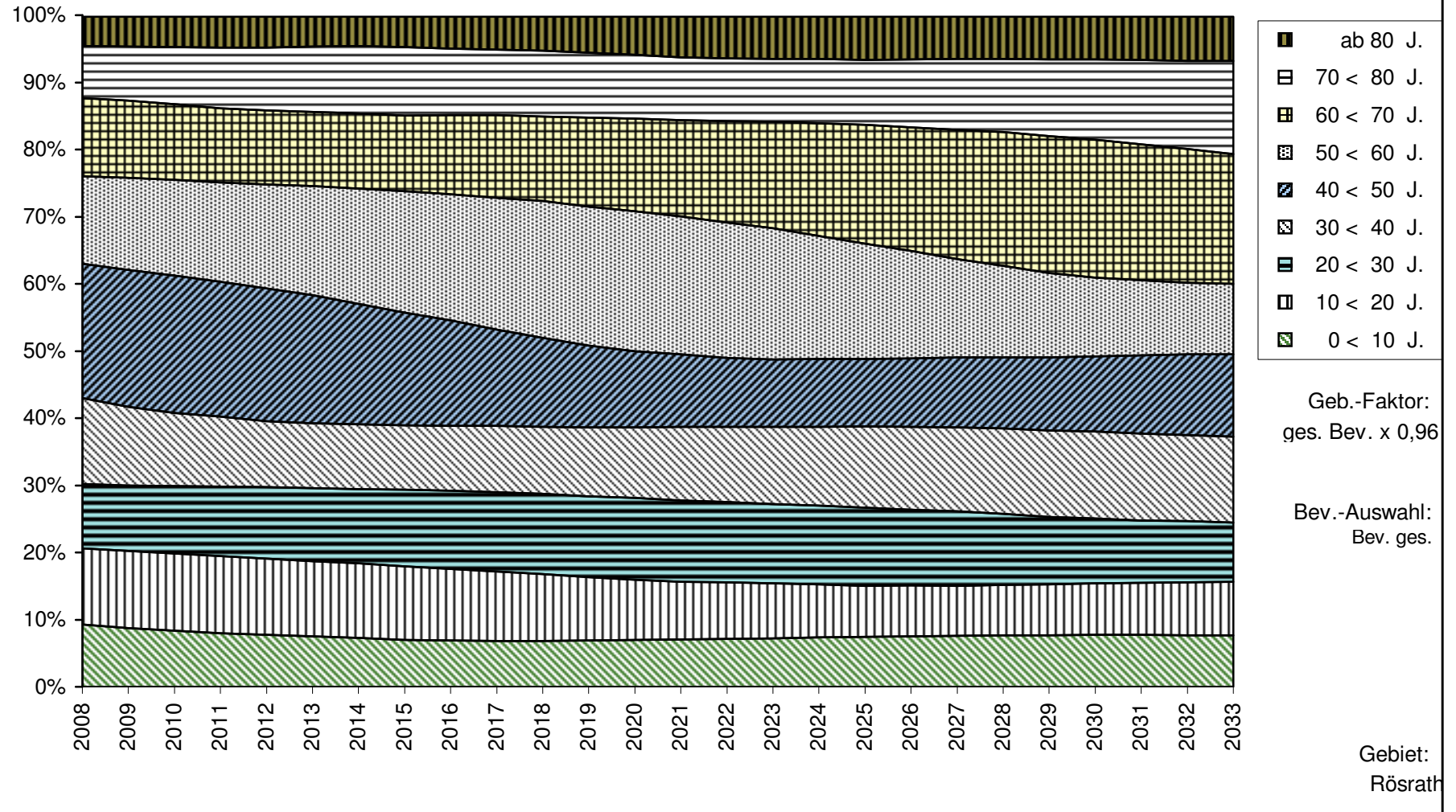
Geb.-Faktor:
ges. Bev. x 0,96

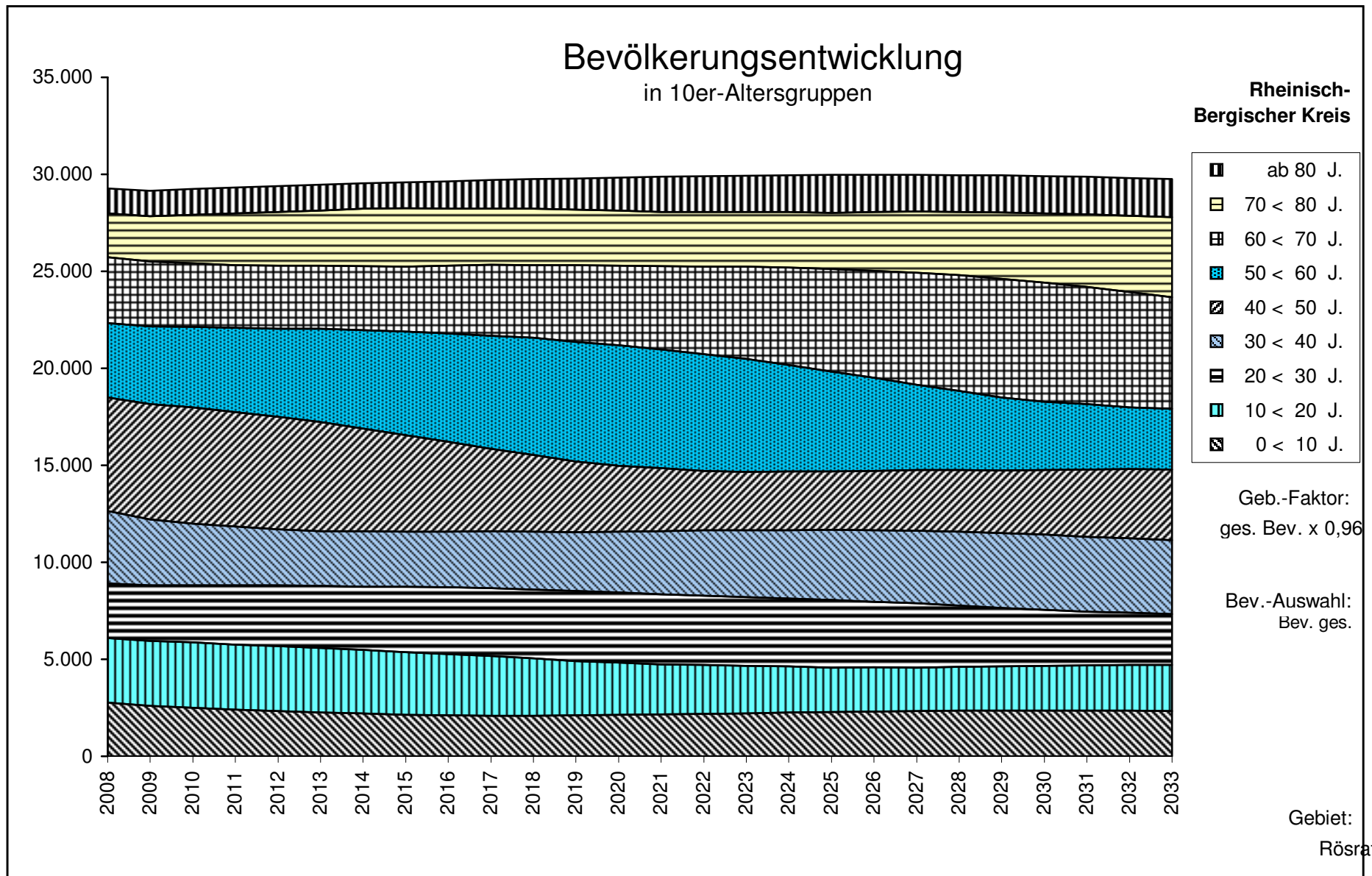
Bev.-Auswahl:
Bev. ges.

Gebiet:
Rösrath

Anteile von 10er-Altersgruppen an der Gesamtbevölkerung

Rheinisch-Bergischer Kreis



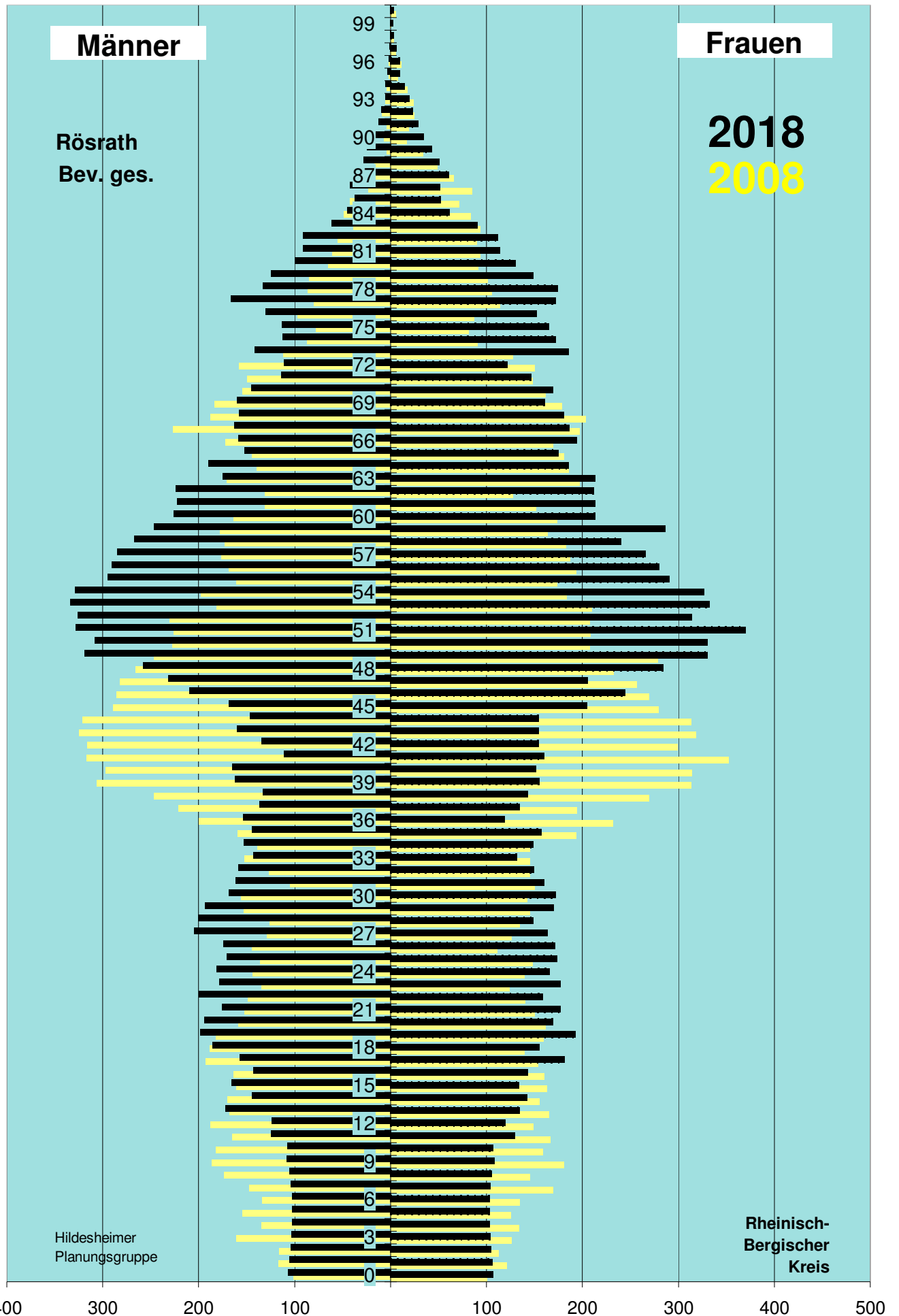


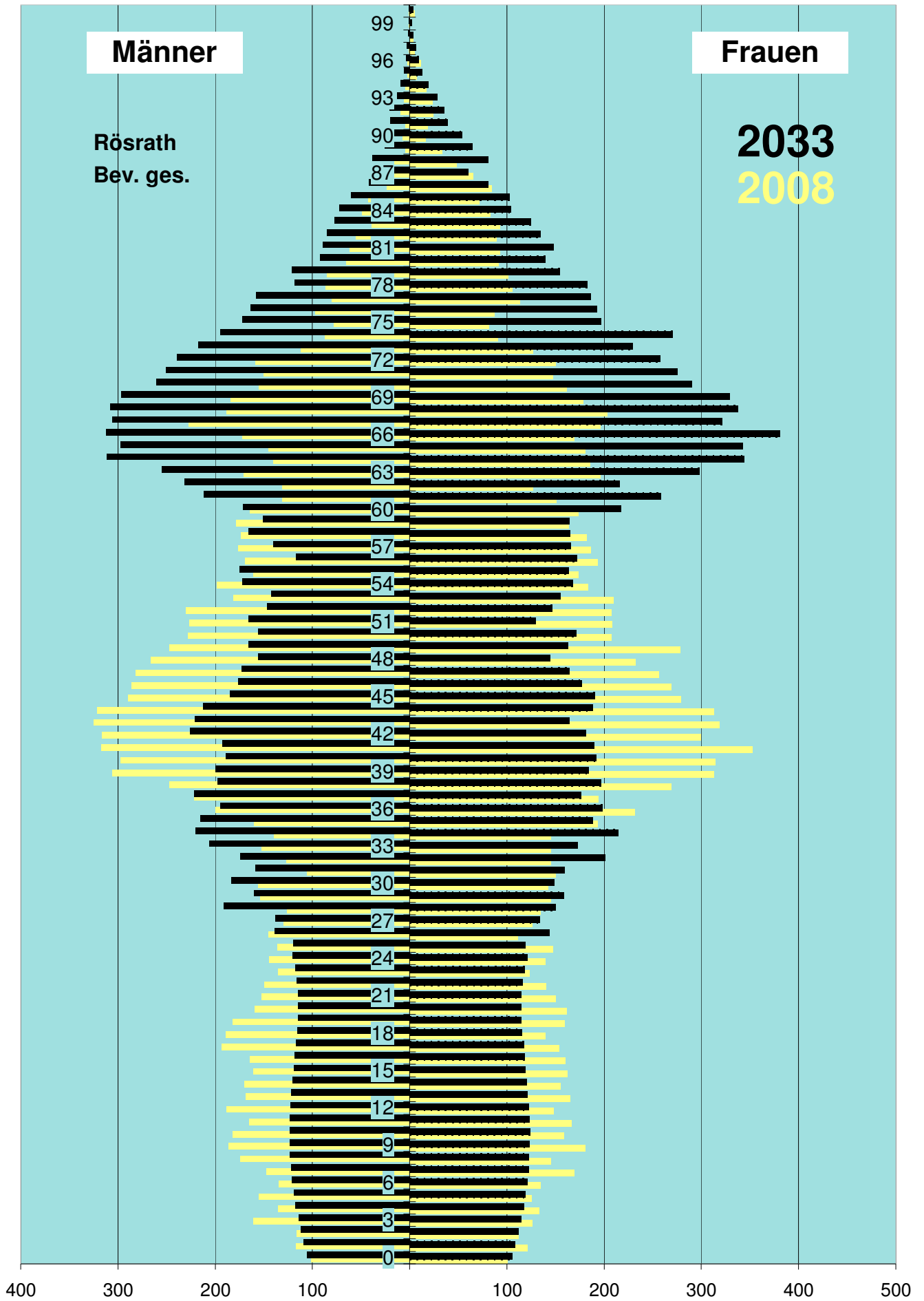
A u s g a n g s d a t e n							
Alter	Basis-J.		2008 B +10		2018 B +25		2033
	weibl	männl	weibl	männl	weibl	männl	
0	100	101	107	107	106	106	106
1	121	117	106	106	109	109	109
2	112	116	104	104	112	112	112
3	126	161	103	103	114	114	114
4	133	135	103	103	117	117	117
5	125	155	103	103	119	119	119
6	134	134	103	103	121	121	121
7	169	147	104	104	122	122	122
8	145	174	106	106	123	123	123
9	180	186	108	108	123	123	123
10	158	182	107	108	123	123	123
11	166	165	129	125	123	123	123
12	148	188	120	124	122	122	122
13	165	168	135	172	122	121	121
14	155	170	142	144	120	120	120
15	162	161	134	166	119	119	119
16	160	164	143	143	118	118	118
17	153	193	181	157	117	117	117
18	139	189	155	186	115	115	115
19	159	182	192	198	115	115	115
20	161	159	169	194	115	115	115
21	150	152	177	176	115	115	115
22	140	149	158	200	116	116	116
23	123	135	176	179	118	118	118
24	139	144	165	181	121	120	120
25	147	136	173	171	119	120	120
26	111	145	171	174	144	139	139
27	126	129	163	205	133	138	138
28	134	126	148	201	150	191	191
29	145	153	170	193	158	160	160
30	142	156	172	169	149	184	184
31	150	105	160	161	160	159	159
32	145	127	149	158	201	174	174
33	145	152	131	143	173	206	206
34	145	139	148	153	214	220	220
35	193	160	157	144	188	215	215
36	231	200	118	154	197	194	194
37	194	221	134	137	176	221	221
38	269	247	143	134	196	198	198
39	313	306	154	162	184	200	200
40	314	297	151	165	192	189	189
41	352	317	159	111	190	192	192
42	299	316	154	134	181	226	226
43	318	325	154	160	164	221	221
44	313	321	154	146	188	212	212
45	279	289	204	168	190	185	185
46	269	286	244	210	177	176	176
47	256	282	205	231	165	172	172
48	232	266	284	258	144	156	156
49	278	247	330	319	163	166	166
50	207	228	330	308	172	156	156

A u s g a n g s d a t e n							
Alter	Basis-J.		2008 B +10		2018 B +25		2033
	weibl	männl	weibl	männl	weibl	männl	
51	208	226	369	328	129	165	
52	207	230	313	326	146	147	
53	209	181	332	334	155	142	
54	183	198	326	329	167	172	
55	173	161	290	295	163	174	
56	193	169	279	291	172	117	
57	186	176	265	285	166	140	
58	182	173	240	267	165	166	
59	163	178	286	247	164	150	
60	173	164	212	226	217	171	
61	151	131	213	222	258	212	
62	127	131	211	224	216	231	
63	196	171	212	175	297	255	
64	185	140	185	190	344	311	
65	180	145	174	153	342	297	
66	169	172	194	158	381	312	
67	196	227	186	163	321	305	
68	203	188	180	158	338	307	
69	178	184	161	160	329	297	
70	161	155	169	145	290	261	
71	147	150	146	114	275	251	
72	150	158	122	111	258	239	
73	127	112	185	142	230	217	
74	90	87	172	113	270	194	
75	81	78	165	113	197	172	
76	87	97	152	130	193	163	
77	113	80	172	166	186	158	
78	105	86	174	133	182	118	
79	101	85	148	125	154	121	
80	91	65	130	100	139	92	
81	93	61	114	92	147	89	
82	89	55	111	91	134	85	
83	93	39	90	61	124	77	
84	83	49	61	45	104	72	
85	71	42	52	37	102	60	
86	84	23	51	42	81	42	
87	65	23	60	30	60	35	
88	48	17	50	28	80	38	
89	33	4	43	24	65	25	
90	16	7	34	16	54	22	
91	18	4	28	13	39	20	
92	24	9	22	10	35	20	
93	23	6	19	6	28	13	
94	17	4	14	6	19	9	
95	7	2	10	4	13	6	
96	11	2	9	2	9	4	
97	5	1	6	1	6	3	
98	3	0	3	1	4	1	
99	0	1	2	0	2	1	
> 99	5	1	3	1	3	1	

Tabellendaten						
Lebensbaum 10				Lebensbaum 25		
	Basis-J.	2008	B +10	2018	B +25	2033
0	100	-101	107	-107	106	-106
1	121	-117	106	-106	109	-109
2	112	-116	104	-104	112	-112
3	126	-161	103	-103	114	-114
4	133	-135	103	-103	117	-117
5	125	-155	103	-103	119	-119
6	134	-134	103	-103	121	-121
7	169	-147	104	-104	122	-122
8	145	-174	106	-106	123	-123
9	180	-186	108	-108	123	-123
10	158	-182	107	-108	123	-123
11	166	-165	129	-125	123	-123
12	148	-188	120	-124	122	-122
13	165	-168	135	-172	122	-121
14	155	-170	142	-144	120	-120
15	162	-161	134	-166	119	-119
16	160	-164	143	-143	118	-118
17	153	-193	181	-157	117	-117
18	139	-189	155	-186	115	-115
19	159	-182	192	-198	115	-115
20	161	-159	169	-194	115	-115
21	150	-152	177	-176	115	-115
22	140	-149	158	-200	116	-116
23	123	-135	176	-179	118	-118
24	139	-144	165	-181	121	-120
25	147	-136	173	-171	119	-120
26	111	-145	171	-174	144	-139
27	126	-129	163	-205	133	-138
28	134	-126	148	-201	150	-191
29	145	-153	170	-193	158	-160
30	142	-156	172	-169	149	-184
31	150	-105	160	-161	160	-159
32	145	-127	149	-158	201	-174
33	145	-152	131	-143	173	-206
34	145	-139	148	-153	214	-220
35	193	-160	157	-144	188	-215
36	231	-200	118	-154	197	-194
37	194	-221	134	-137	176	-221
38	269	-247	143	-134	196	-198
39	313	-306	154	-162	184	-200
40	314	-297	151	-165	192	-189
41	352	-317	159	-111	190	-192
42	299	-316	154	-134	181	-226
43	318	-325	154	-160	164	-221
44	313	-321	154	-146	188	-212
45	279	-289	204	-168	190	-185
46	269	-286	244	-210	177	-176
47	256	-282	205	-231	165	-172
48	232	-266	284	-258	144	-156
49	278	-247	330	-319	163	-166
50	207	-228	330	-308	172	-156

Tabelleindaten						
Lebensbaum 10						
Lebensbaum 25			Lebensbaum 25			
	Basis-J.	2008	B +10	2018	B +25	2033
51	208	-226	369	-328	129	-165
52	207	-230	313	-326	146	-147
53	209	-181	332	-334	155	-142
54	183	-198	326	-329	167	-172
55	173	-161	290	-295	163	-174
56	193	-169	279	-291	172	-117
57	186	-176	265	-285	166	-140
58	182	-173	240	-267	165	-166
59	163	-178	286	-247	164	-150
60	173	-164	212	-226	217	-171
61	151	-131	213	-222	258	-212
62	127	-131	211	-224	216	-231
63	196	-171	212	-175	297	-255
64	185	-140	185	-190	344	-311
65	180	-145	174	-153	342	-297
66	169	-172	194	-158	381	-312
67	196	-227	186	-163	321	-305
68	203	-188	180	-158	338	-307
69	178	-184	161	-160	329	-297
70	161	-155	169	-145	290	-261
71	147	-150	146	-114	275	-251
72	150	-158	122	-111	258	-239
73	127	-112	185	-142	230	-217
74	90	-87	172	-113	270	-194
75	81	-78	165	-113	197	-172
76	87	-97	152	-130	193	-163
77	113	-80	172	-166	186	-158
78	105	-86	174	-133	182	-118
79	101	-85	148	-125	154	-121
80	91	-65	130	-100	139	-92
81	93	-61	114	-92	147	-89
82	89	-55	111	-91	134	-85
83	93	-39	90	-61	124	-77
84	83	-49	61	-45	104	-72
85	71	-42	52	-37	102	-60
86	84	-23	51	-42	81	-42
87	65	-23	60	-30	60	-35
88	48	-17	50	-28	80	-38
89	33	-4	43	-24	65	-25
90	16	-7	34	-16	54	-22
91	18	-4	28	-13	39	-20
92	24	-9	22	-10	35	-20
93	23	-6	19	-6	28	-13
94	17	-4	14	-6	19	-9
95	7	-2	10	-4	13	-6
96	11	-2	9	-2	9	-4
97	5	-1	6	-1	6	-3
98	3	0	3	-1	4	-1
99	0	-1	2	0	2	-1
> 99	5	-1	3	-1	3	-1





Entwicklung der Einwohnerzahlen und Einwohnerdichte
im Rheinisch-Bergischen Kreis

Abt. 67 / Statistik
Herr Prediger 2510

Gebiete	Nr.	Fläche in qkm	Einwohner am 1.1.2008		Einwohner am 1.1.2033		Veränderung (Sp.6 / Sp.4)
			Anzahl	Einw / qkm	Anzahl	Einw / qkm	
Sp. 1	Sp. 2	Sp. 3	Sp. 4	Sp. 5	Sp. 6	Sp. 7	Sp. 8
Stadt Berg. Gladbach		83,12	110.390	1.328	108.574	1.306	98,4%
Paffrath	1	11,39	27.757	2.437	27.702	2.432	99,8%
Gladbach	2	13,58	29.656	2.184	29.595	2.179	99,8%
Sand	3	13,09	4.094	313	4.085	312	99,8%
Herkenrath	4	15,21	6.031	397	6.199	408	102,8%
Bensberg	5	17,84	19.945	1.118	19.691	1.104	98,7%
Refrath	6	12,01	22.907	1.907	21.302	1.774	93,0%
Stadt Burscheid *		27,38	19.604	716	20.482	748	104,5%
Stadtteil 1	7	19,91	12.729	639	13.113	659	103,0%
Stadtteil 2	8	7,47	6.871	920	7.374	987	107,3%
Gemeinde Kürten *		67,55	20.594	305	21.856	324	106,1%
Kürten	9	19,79	5.748	290	6.207	314	108,0%
Olpe	10	11,29	1.919	170	2.234	198	116,4%
Biesfeld	11	15,59	5.528	355	5.524	354	99,9%
Dürscheid	12	4,89	3.065	627	3.197	654	104,3%
Bechen	13	15,99	4.332	271	4.702	294	108,5%
Stadt Leichlingen *		37,33	29.094	779	28.331	759	97,4%
Westl. d. Wupper	14	6,39	10.829	1.695	10.908	1.707	100,7%
Östl. d. Wupper	15	3,98	7.879	1.980	7.474	1.878	94,9%
Außenortschaften	16	15,24	4.541	298	4.029	264	88,7%
Witzhelden	17	11,72	5.643	481	5.718	488	101,3%
Gemeinde Odenthal *		39,97	16.373	410	16.585	415	101,3%
Odenthal	18	7,29	4.663	640	4.383	601	94,0%
Altenberg, Blecher	19	4,86	3.627	746	3.642	749	100,4%
Neschen, Scheuren	20	14,28	1.983	139	2.090	146	105,4%
Eikamp, Höffe	21	9,59	2.411	251	2.741	286	113,7%
Voiswinkel	22	3,95	3.689	934	3.729	944	101,1%
Stadt Overath *		68,84	28.438	413	29.032	422	102,1%
Overath	23	21,26	7.939	373	7.651	360	96,4%
Heiligenhaus	24	3,75	3.523	939	3.696	986	104,9%
Marialinden	25	18,72	4.178	223	4.301	230	102,9%
Steinenbrück	26	6,57	5.355	815	5.514	839	103,0%
Vilkerath	27	8,93	3.099	347	3.442	385	111,1%
Immekeppel	28	5,19	2.026	390	2.068	398	102,1%
Untereschbach	29	2,20	1.385	630	1.465	666	105,8%
Brombach	30	2,22	931	419	887	400	95,3%
Stadt Rösrath *		38,82	29.284	754	29.755	766	101,6%
Rösrath	31	15,43	13.199	855	14.004	908	106,1%
Hoffnungstal	32	2,95	7.754	2.628	7.744	2.625	99,9%
Forsbach	33	7,50	6.467	862	6.244	833	96,6%
Kleineichen	34	12,94	1.864	144	1.754	136	94,1%
Stadt Wermelskirchen *		74,66	37.571	503	37.316	500	99,3%
Innenstadt	35	4,86	15.161	3.120	14.133	2.908	93,2%
Wüstenhof	36	3,74	1.864	498	1.776	475	95,3%
Eipringhausen	37	8,07	1.902	236	2.017	250	106,0%
Tente	38	11,83	6.342	536	6.896	583	108,7%
Hünger	39	5,99	2.921	488	2.872	479	98,3%
Dabringhausen	40	8,34	4.777	573	4.876	585	102,1%
Dabringhausen Süd	41	14,63	1.008	69	1.045	71	103,6%
Dhünn	42	17,20	3.469	202	3.536	206	101,9%
Rh.-Bergischer Kreis		437,67	291.348	666	291.930	667	100,2%

* Die Einwohnerzahl der Stadt/Gemeinde ist größer als die Summe der Einwohnerzahlen der Stadtteile/Gemeindeteile, weil die Stadt/Gemeinde nicht alle Einwohner einem Stadtteil/Gemeindeteil zugeordnet hat.