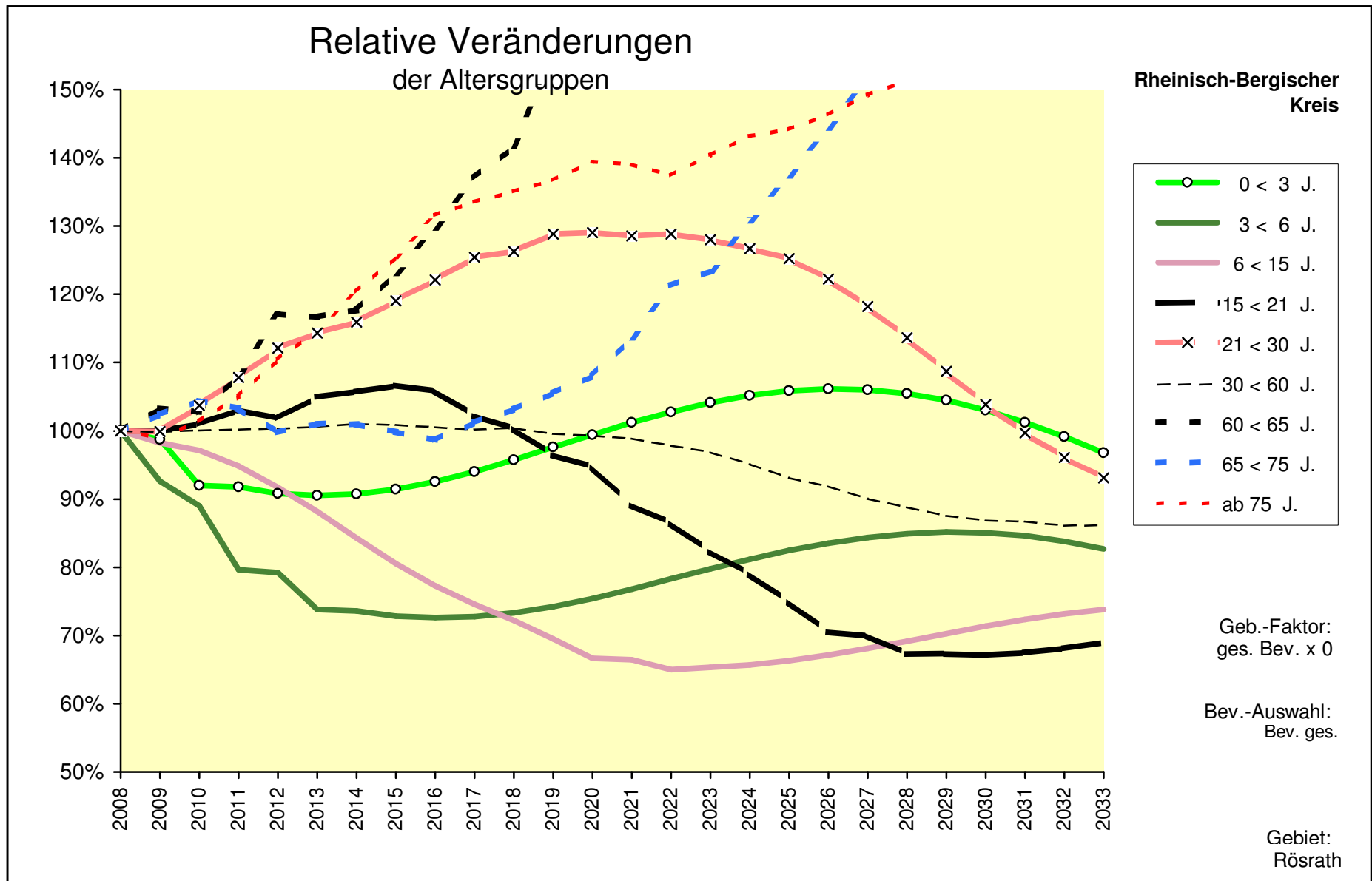


							Bev. ges.								Rösrath
<b>Alle Altersgruppen</b>															
	2008	2013	2018	2023	2028	2033		2008	2013	2018	2023	2028	2033		
<b>0 &lt; 5 J.</b>	591	487	503	548	564	528	<b>0 &lt; 5 J.</b>	100%	82,4%	85,0%	92,7%	95,5%	89,4%	<b>0 &lt; 5 J.</b>	
<b>5 &lt; 10 J.</b>	736	608	505	521	568	585	<b>5 &lt; 10 J.</b>	100%	82,7%	68,6%	70,8%	77,2%	79,5%	<b>5 &lt; 10 J.</b>	
<b>10 &lt; 15 J.</b>	833	758	631	524	541	589	<b>10 &lt; 15 J.</b>	100%	91,0%	75,8%	62,9%	64,9%	70,7%	<b>10 &lt; 15 J.</b>	
<b>15 &lt; 20 J.</b>	816	858	786	655	544	561	<b>15 &lt; 20 J.</b>	100%	105,1%	96,3%	80,2%	66,6%	68,7%	<b>15 &lt; 20 J.</b>	
<b>20 &lt; 25 J.</b>	723	839	888	814	678	563	<b>20 &lt; 25 J.</b>	100%	116,0%	122,9%	112,6%	93,8%	77,9%	<b>20 &lt; 25 J.</b>	
<b>25 &lt; 30 J.</b>	675	743	869	920	843	702	<b>25 &lt; 30 J.</b>	100%	110,1%	128,7%	136,3%	124,9%	104,0%	<b>25 &lt; 30 J.</b>	
<b>30 &lt; 35 J.</b>	696	693	769	899	952	873	<b>30 &lt; 35 J.</b>	100%	99,6%	110,5%	129,2%	136,8%	125,4%	<b>30 &lt; 35 J.</b>	
<b>35 &lt; 40 J.</b>	1.056	714	717	795	930	985	<b>35 &lt; 40 J.</b>	100%	67,7%	67,9%	75,3%	88,1%	93,3%	<b>35 &lt; 40 J.</b>	
<b>40 &lt; 45 J.</b>	1.470	1.081	737	740	821	959	<b>40 &lt; 45 J.</b>	100%	73,6%	50,2%	50,3%	55,8%	65,3%	<b>40 &lt; 45 J.</b>	
<b>45 &lt; 50 J.</b>	1.195	1.498	1.110	757	760	843	<b>45 &lt; 50 J.</b>	100%	125,4%	92,9%	63,4%	63,6%	70,5%	<b>45 &lt; 50 J.</b>	
<b>50 &lt; 55 J.</b>	897	1.210	1.528	1.132	773	774	<b>50 &lt; 55 J.</b>	100%	134,9%	170,4%	126,3%	86,1%	86,3%	<b>50 &lt; 55 J.</b>	
<b>55 &lt; 60 J.</b>	746	900	1.222	1.544	1.144	781	<b>55 &lt; 60 J.</b>	100%	120,6%	163,8%	207,0%	153,4%	104,7%	<b>55 &lt; 60 J.</b>	
<b>60 &lt; 65 J.</b>	631	737	895	1.215	1.536	1.138	<b>60 &lt; 65 J.</b>	100%	116,7%	141,8%	192,6%	243,4%	180,4%	<b>60 &lt; 65 J.</b>	
<b>65 &lt; 70 J.</b>	704	610	717	871	1.183	1.496	<b>65 &lt; 70 J.</b>	100%	86,7%	101,9%	123,7%	168,0%	212,5%	<b>65 &lt; 70 J.</b>	
<b>70 &lt; 75 J.</b>	545	651	571	670	813	1.104	<b>70 &lt; 75 J.</b>	100%	119,5%	104,8%	123,0%	149,3%	202,6%	<b>70 &lt; 75 J.</b>	
<b>ab 75 J.</b>	885	1.014	1.195	1.243	1.338	1.521	<b>ab 75 J.</b>	100%	114,6%	135,1%	140,4%	151,2%	171,9%	<b>ab 75 J.</b>	
<b>insges.</b>	13.199	13.402	13.645	13.850	13.988	14.004	<b>insges.</b>	100%	101,5%	103,4%	104,9%	106,0%	106,1%	<b>insges.</b>	
	4.408	5.122	6.129	6.676	6.787	6.815	<b>50 +</b>	100%	116,2%	139,0%	151,5%	154,0%	154,6%	<b>50 +</b>	

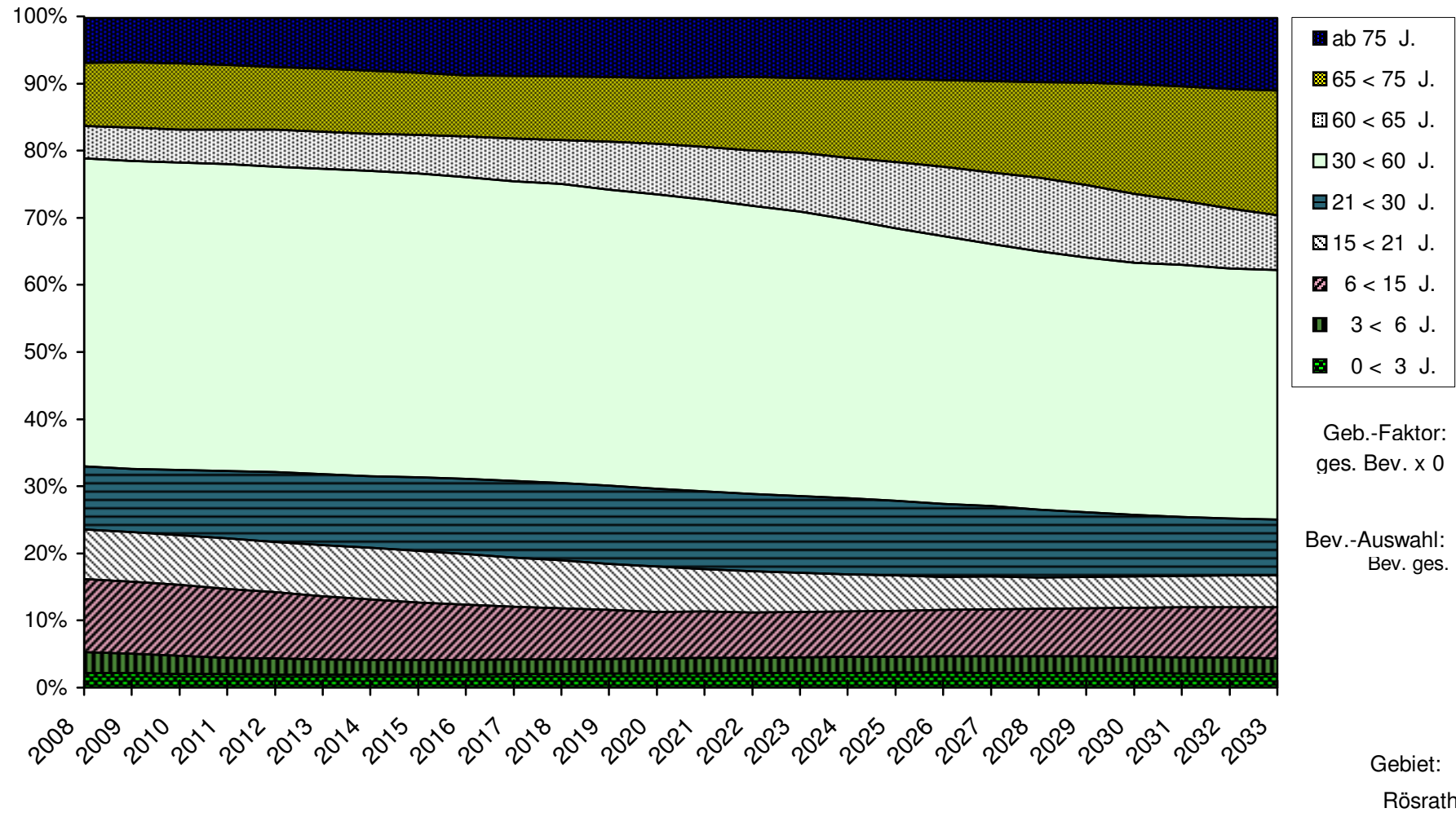


	2008	2009	2010	2011	2012	2013	2014	2015	2016	2017	2018	2019	2020	
0 < 3 J.	318	314	293	292	289	288	288	291	294	299	304	310	316	0 < 3 J.
3 < 6 J.	405	375	361	323	321	299	298	295	294	295	297	301	306	3 < 6 J.
6 < 15 J.	1.437	1.412	1.396	1.363	1.318	1.266	1.211	1.158	1.111	1.071	1.037	998	957	6 < 15 J.
15 < 21 J.	973	973	983	1.002	991	1.021	1.029	1.037	1.030	994	976	938	921	15 < 21 J.
21 < 30 J.	1.241	1.239	1.287	1.338	1.391	1.419	1.439	1.477	1.515	1.557	1.567	1.599	1.601	21 < 30 J.
30 < 60 J.	6.060	6.049	6.063	6.072	6.076	6.097	6.120	6.111	6.090	6.071	6.084	6.032	6.016	30 < 60 J.
60 < 65 J.	631	652	648	682	739	737	742	777	819	865	895	983	1.034	60 < 65 J.
65 < 75 J.	1.249	1.279	1.304	1.290	1.246	1.262	1.261	1.247	1.233	1.264	1.288	1.318	1.349	65 < 75 J.
ab 75 J.	885	876	898	930	978	1.014	1.066	1.111	1.165	1.182	1.195	1.210	1.234	ab 75 J.
<b>Summe</b>	<b>13.199</b>	<b>13.169</b>	<b>13.232</b>	<b>13.292</b>	<b>13.348</b>	<b>13.402</b>	<b>13.454</b>	<b>13.504</b>	<b>13.552</b>	<b>13.599</b>	<b>13.645</b>	<b>13.690</b>	<b>13.734</b>	
	2021	2022	2023	2024	2025	2026	2027	2028	2029	2030	2031	2032	2033	
0 < 3 J.	322	327	331	334	337	338	337	335	332	328	322	315	308	0 < 3 J.
3 < 6 J.	311	317	323	329	334	338	342	344	345	344	343	339	335	3 < 6 J.
6 < 15 J.	955	934	939	944	952	964	979	994	1.010	1.025	1.039	1.051	1.061	6 < 15 J.
15 < 21 J.	867	841	801	769	729	685	680	655	655	654	656	663	671	15 < 21 J.
21 < 30 J.	1.596	1.599	1.588	1.572	1.554	1.517	1.467	1.410	1.349	1.289	1.237	1.193	1.155	21 < 30 J.
30 < 60 J.	5.989	5.928	5.868	5.763	5.641	5.564	5.455	5.379	5.307	5.261	5.254	5.216	5.215	30 < 60 J.
60 < 65 J.	1.085	1.136	1.215	1.272	1.375	1.438	1.492	1.536	1.512	1.440	1.341	1.259	1.138	60 < 65 J.
65 < 75 J.	1.420	1.515	1.541	1.635	1.717	1.804	1.896	1.996	2.134	2.278	2.387	2.487	2.600	65 < 75 J.
ab 75 J.	1.231	1.216	1.243	1.268	1.276	1.295	1.321	1.338	1.360	1.393	1.435	1.490	1.521	ab 75 J.
<b>Summe</b>	<b>13.774</b>	<b>13.813</b>	<b>13.850</b>	<b>13.884</b>	<b>13.915</b>	<b>13.944</b>	<b>13.969</b>	<b>13.988</b>	<b>14.003</b>	<b>14.012</b>	<b>14.015</b>	<b>14.013</b>	<b>14.004</b>	



# Anteile der Altersgruppen an der Gesamtbevölkerung

Rheinisch-Bergischer  
Kreis



**Überblick 3**  
Alle Altersgruppen

Basis-Jahr: <b>2008</b>
-------------------------

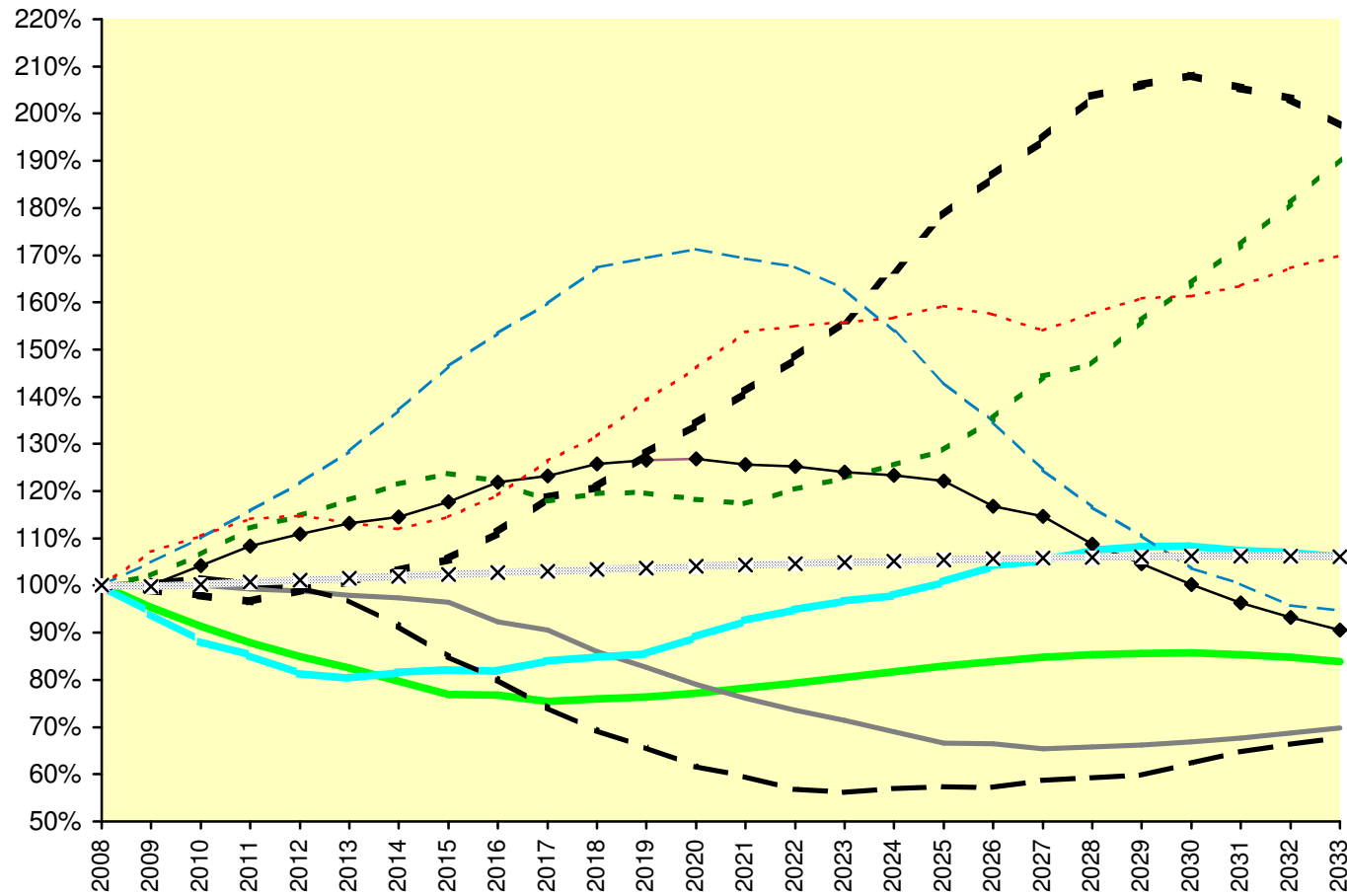
Bev. ges.

Rösrath

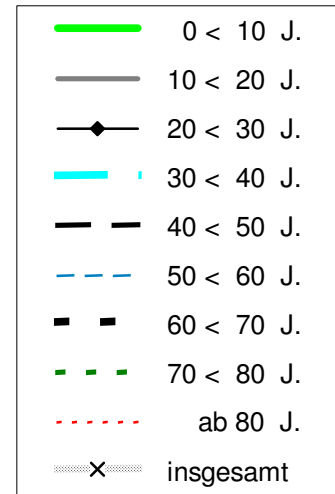
Rheinisch-Bergischer Kreis

	2008	2009	2010	2011	2012	2013	2014	2015	2016	2017	2018	2019	2020	
0 < 10 J.	1.327	1.266	1.212	1.166	1.128	1.095	1.058	1.020	1.019	1.001	1.008	1.014	1.025	0 < 10 J.
10 < 20 J.	1.649	1.649	1.651	1.637	1.631	1.615	1.606	1.591	1.521	1.493	1.417	1.362	1.304	10 < 20 J.
20 < 30 J.	1.398	1.398	1.456	1.514	1.551	1.582	1.602	1.647	1.705	1.722	1.757	1.770	1.772	20 < 30 J.
30 < 40 J.	1.752	1.648	1.544	1.492	1.425	1.408	1.429	1.438	1.433	1.471	1.486	1.498	1.560	30 < 40 J.
40 < 50 J.	2.665	2.678	2.709	2.678	2.651	2.580	2.437	2.265	2.135	1.974	1.848	1.751	1.641	40 < 50 J.
50 < 60 J.	1.643	1.724	1.810	1.903	2.000	2.109	2.254	2.408	2.522	2.626	2.750	2.783	2.814	50 < 60 J.
60 < 70 J.	1.335	1.322	1.308	1.289	1.321	1.347	1.377	1.409	1.484	1.585	1.612	1.707	1.792	60 < 70 J.
70 < 80 J.	952	972	1.014	1.068	1.093	1.124	1.156	1.179	1.163	1.122	1.137	1.138	1.126	70 < 80 J.
ab 80 J.	478	512	528	546	549	541	535	548	570	604	629	666	698	ab 80 J.
<b>insgesamt</b>	<b>13.199</b>	<b>13.169</b>	<b>13.232</b>	<b>13.292</b>	<b>13.348</b>	<b>13.402</b>	<b>13.454</b>	<b>13.504</b>	<b>13.552</b>	<b>13.599</b>	<b>13.645</b>	<b>13.690</b>	<b>13.734</b>	<b>insgesamt</b>
	<b>2021</b>	<b>2022</b>	<b>2023</b>	<b>2024</b>	<b>2025</b>	<b>2026</b>	<b>2027</b>	<b>2028</b>	<b>2029</b>	<b>2030</b>	<b>2031</b>	<b>2032</b>	<b>2033</b>	
0 < 10 J.	1.038	1.053	1.069	1.085	1.100	1.114	1.125	1.132	1.137	1.137	1.133	1.126	1.114	0 < 10 J.
10 < 20 J.	1.255	1.213	1.179	1.139	1.098	1.097	1.077	1.084	1.091	1.103	1.117	1.133	1.150	10 < 20 J.
20 < 30 J.	1.757	1.751	1.734	1.724	1.708	1.633	1.603	1.521	1.462	1.400	1.347	1.303	1.265	20 < 30 J.
30 < 40 J.	1.622	1.661	1.695	1.716	1.764	1.826	1.845	1.882	1.896	1.898	1.882	1.876	1.858	30 < 40 J.
40 < 50 J.	1.586	1.515	1.497	1.519	1.529	1.524	1.563	1.580	1.593	1.659	1.725	1.766	1.802	40 < 50 J.
50 < 60 J.	2.781	2.752	2.677	2.527	2.349	2.214	2.047	1.917	1.818	1.704	1.647	1.574	1.555	50 < 60 J.
60 < 70 J.	1.884	1.980	2.086	2.230	2.381	2.495	2.598	2.719	2.750	2.779	2.742	2.712	2.634	60 < 70 J.
70 < 80 J.	1.117	1.147	1.169	1.195	1.226	1.289	1.374	1.398	1.487	1.561	1.640	1.724	1.813	70 < 80 J.
ab 80 J.	735	741	744	749	761	753	736	753	769	771	782	800	812	ab 80 J.
<b>insgesamt</b>	<b>13.774</b>	<b>13.813</b>	<b>13.850</b>	<b>13.884</b>	<b>13.915</b>	<b>13.944</b>	<b>13.969</b>	<b>13.988</b>	<b>14.003</b>	<b>14.012</b>	<b>14.015</b>	<b>14.013</b>	<b>14.004</b>	<b>insgesamt</b>

## Relative Veränderungen in 10er-Altersgruppen



### Rheinisch-Bergischer Kreis



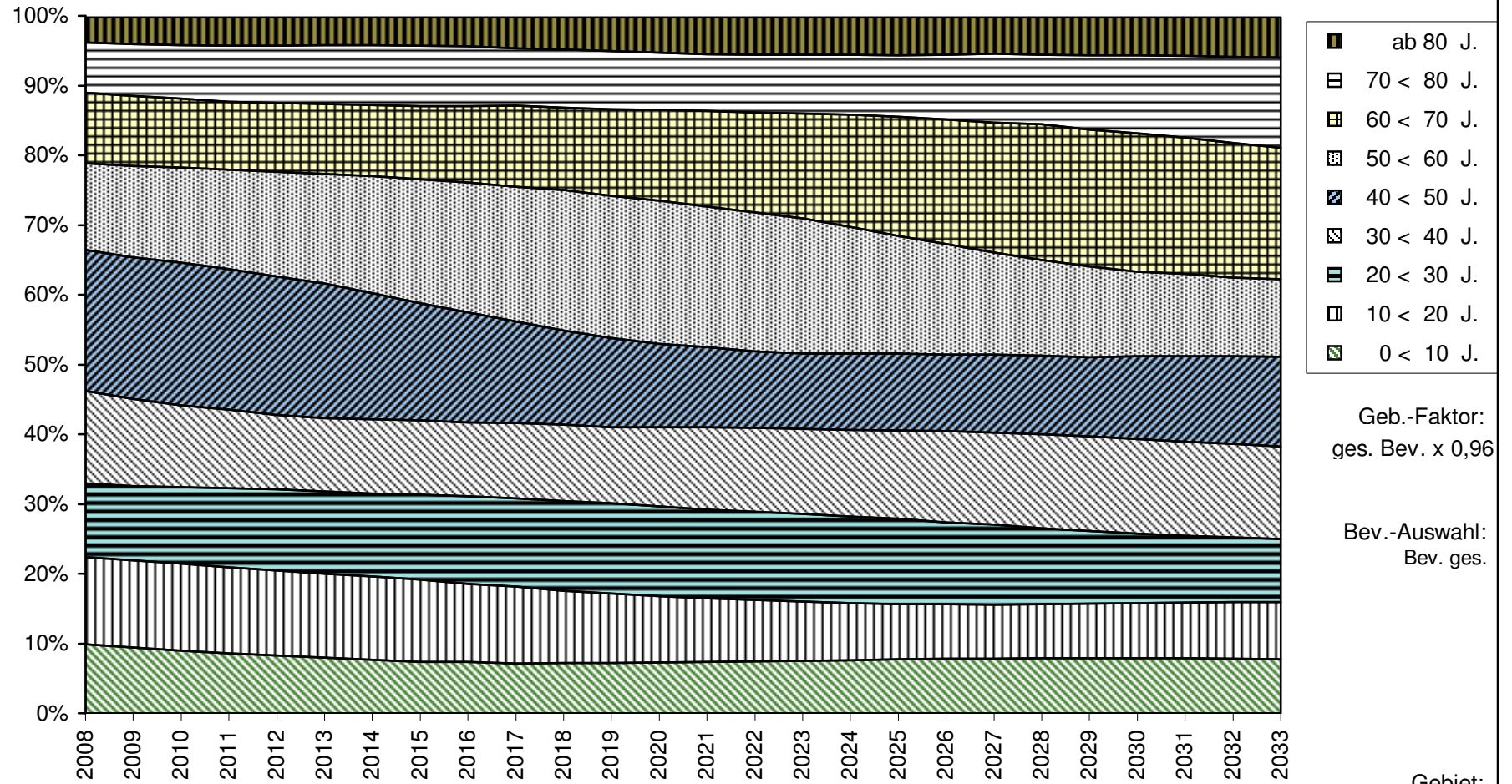
Geb.-Faktor:  
ges. Bev. x 0,96

Bev.-Auswahl:  
Bev. ges.

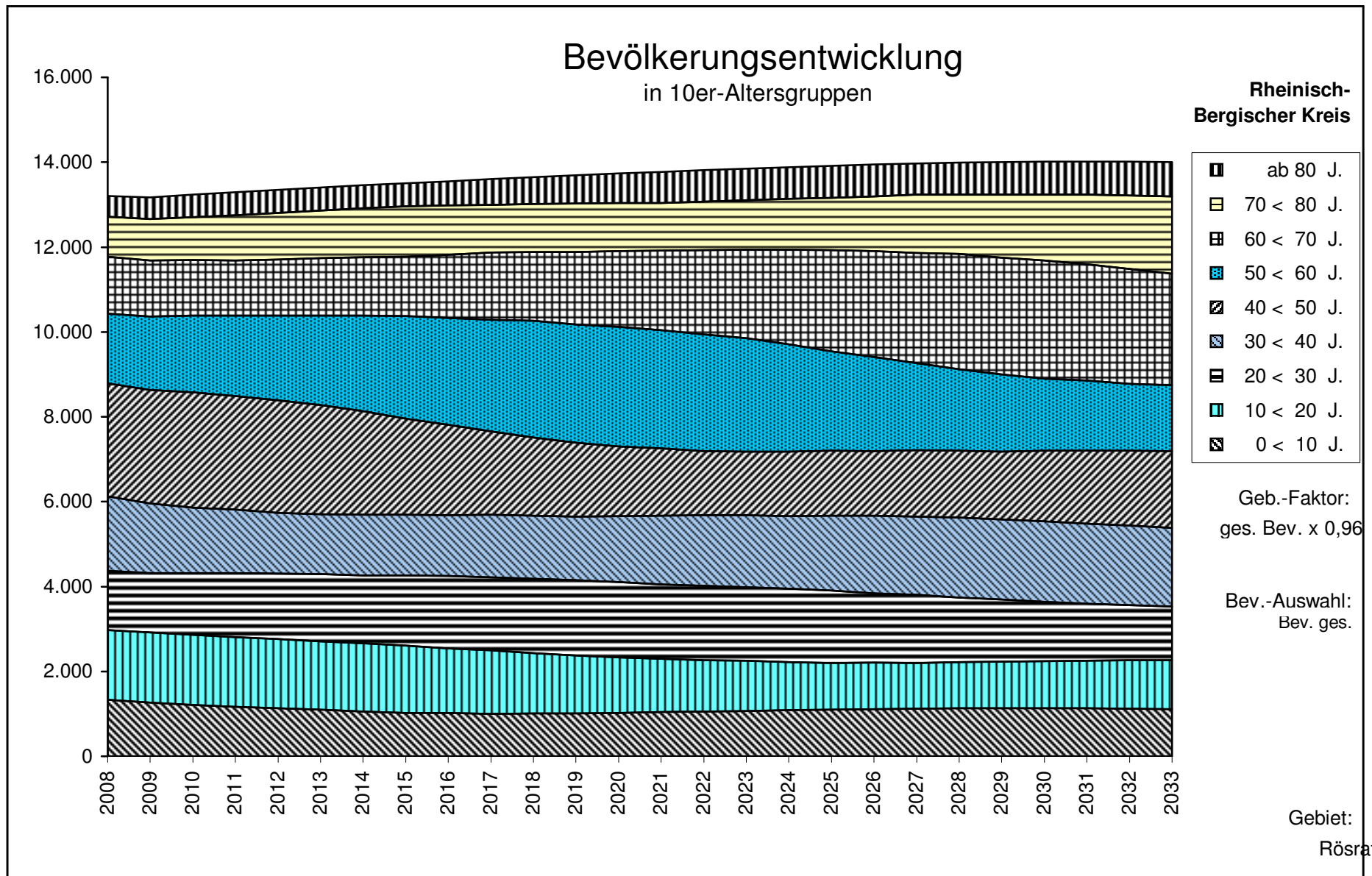
Gebiet:  
Rösrath

## Anteile von 10er-Altersgruppen an der Gesamtbevölkerung

**Rheinisch-Bergischer Kreis**



Gebiet:  
Rösrath

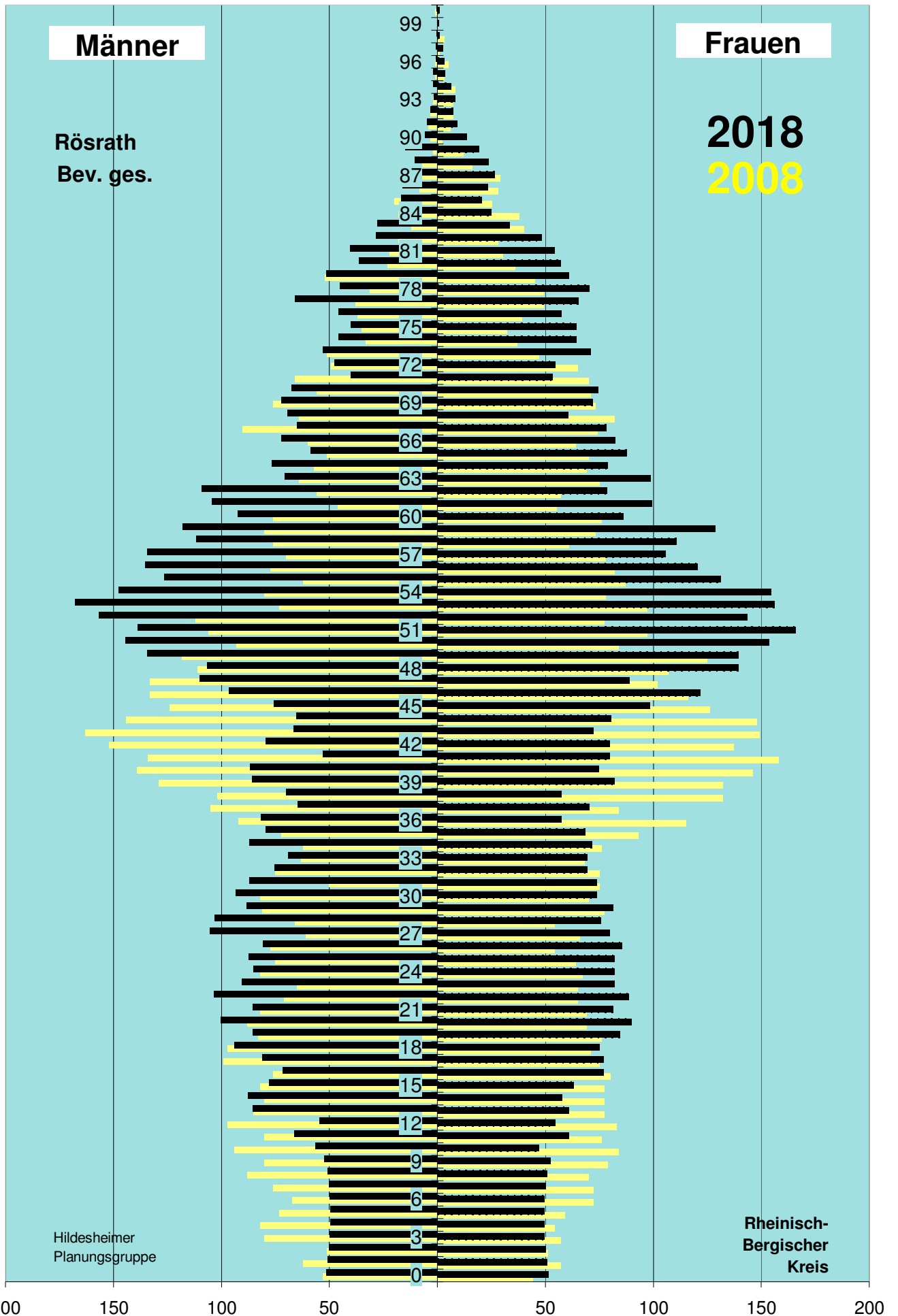


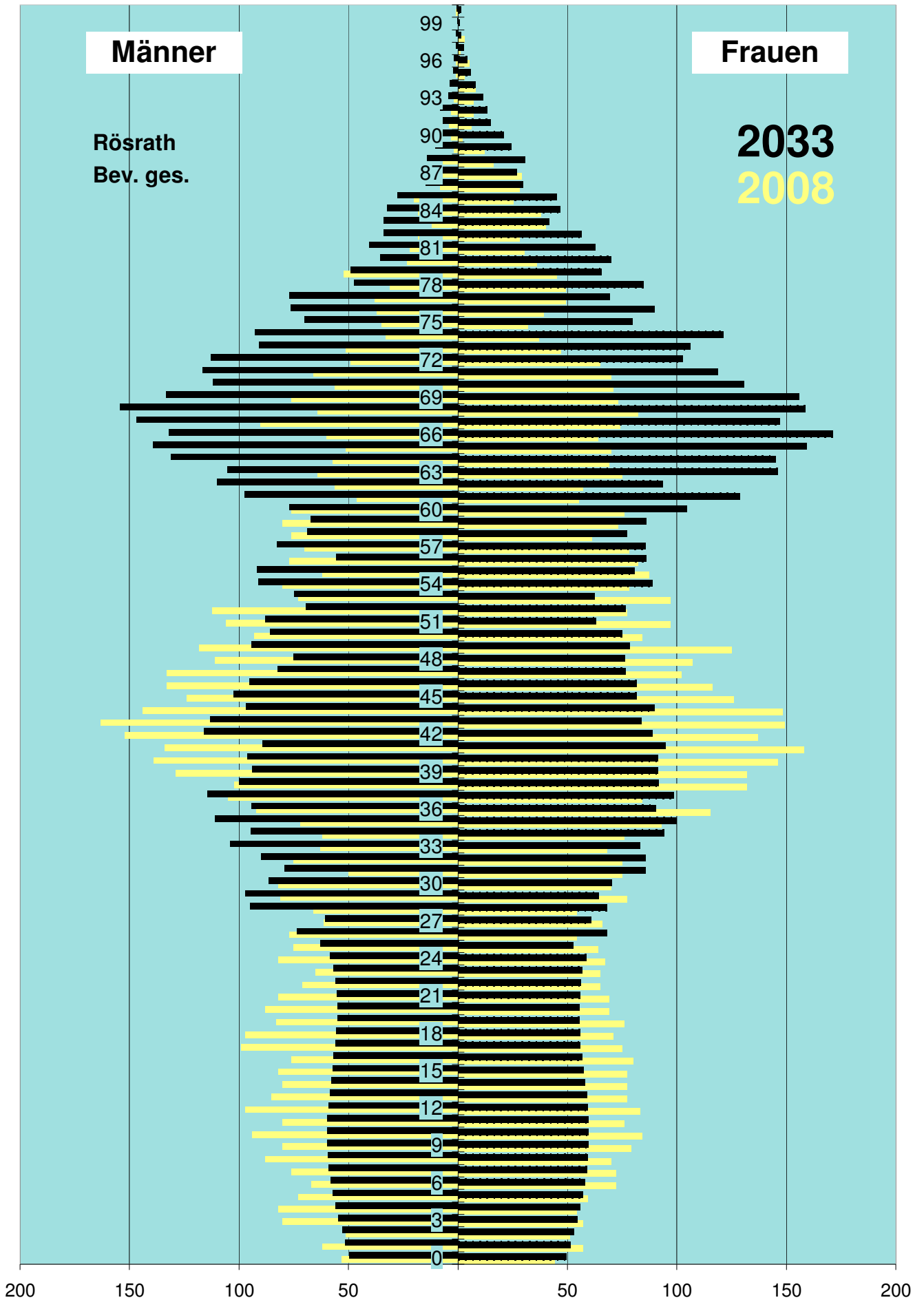
A u s g a n g s d a t e n						
Alter	Basis-J.	2008		2018		2033
	weibl	männl	weibl	männl	weibl	männl
0	44	53	51	51	50	50
1	57	62	51	51	51	51
2	51	51	50	50	53	53
3	57	80	50	50	54	54
4	54	82	49	49	56	56
5	59	73	49	49	57	57
6	72	67	50	50	58	58
7	72	76	50	50	59	59
8	70	88	51	51	59	59
9	79	80	52	52	60	60
10	84	94	47	57	60	60
11	76	80	61	66	59	59
12	83	97	54	54	59	59
13	77	85	61	85	59	59
14	77	80	58	88	58	58
15	77	82	63	78	57	57
16	80	76	77	72	57	57
17	75	99	77	81	56	56
18	71	97	75	94	55	55
19	76	83	84	85	55	55
20	69	88	90	100	55	55
21	69	82	81	85	55	55
22	65	71	89	103	56	56
23	65	65	82	91	57	57
24	67	82	82	85	58	58
25	64	75	82	87	52	63
26	54	77	85	81	68	74
27	66	61	80	105	61	60
28	54	66	76	103	68	95
29	77	81	81	88	64	97
30	70	82	74	93	70	86
31	75	50	74	87	86	79
32	75	75	69	75	86	90
33	68	63	69	69	83	104
34	76	62	71	87	94	94
35	93	72	68	80	100	111
36	115	92	58	82	90	94
37	84	105	70	65	99	114
38	132	102	57	70	91	100
39	132	129	82	86	91	94
40	146	139	74	87	91	96
41	158	134	80	53	95	89
42	137	152	80	79	89	116
43	149	163	72	66	84	113
44	148	144	81	65	90	97
45	126	124	99	76	81	102
46	116	133	122	97	81	95
47	102	133	89	110	76	82
48	107	111	139	107	76	75
49	125	118	139	134	78	94
50	84	93	154	144	75	86

A u s g a n g s d a t e n							
Alter	Basis-J.		2008 B +10		2018 B +25		2033
	weibl	männl	weibl	männl	weibl	männl	
51	97	106	166	139	63	88	
52	77	112	144	157	77	69	
53	97	73	156	168	63	75	
54	78	80	154	148	89	91	
55	87	62	131	127	81	92	
56	82	77	120	135	86	56	
57	78	70	106	134	86	83	
58	61	76	111	112	77	69	
59	73	80	129	118	86	67	
60	76	76	86	92	105	77	
61	55	46	99	104	129	97	
62	57	56	79	109	93	110	
63	75	64	99	71	146	105	
64	69	57	79	77	145	131	
65	70	51	88	59	159	139	
66	64	60	82	72	171	132	
67	74	90	78	65	147	147	
68	82	64	60	69	158	154	
69	73	76	72	72	155	133	
70	71	56	74	67	131	112	
71	70	66	53	40	119	117	
72	65	49	55	48	103	113	
73	47	51	71	53	106	91	
74	37	33	64	46	121	93	
75	32	35	64	40	80	70	
76	39	37	58	46	90	76	
77	49	38	65	66	69	77	
78	49	31	70	45	84	47	
79	45	52	61	52	65	49	
80	36	23	57	36	70	35	
81	30	22	54	40	63	41	
82	28	18	48	28	56	34	
83	40	12	33	28	42	34	
84	38	18	25	17	47	32	
85	25	20	20	17	45	28	
86	28	8	23	16	29	15	
87	29	9	26	14	27	15	
88	16	7	23	10	31	14	
89	12	2	19	15	24	10	
90	2	3	14	6	21	8	
91	6	4	9	5	15	7	
92	7	3	7	3	13	8	
93	7	2	8	2	11	4	
94	8	0	6	2	8	4	
95	3	1	3	2	6	2	
96	5	1	3	1	4	2	
97	1	0	3	1	3	1	
98	3	0	1	0	1	1	
99	0	0	1	0	1	0	
> 99	0	1	1	0	1	0	

T a b e l l e n d a t e n						
Lebensbaum 10						
Lebensbaum 25			Lebensbaum 25			
	Basis-J.	2008	B +10	2018	B +25	2033
0	44	-53	51	-51	50	-50
1	57	-62	51	-51	51	-51
2	51	-51	50	-50	53	-53
3	57	-80	50	-50	54	-54
4	54	-82	49	-49	56	-56
5	59	-73	49	-49	57	-57
6	72	-67	50	-50	58	-58
7	72	-76	50	-50	59	-59
8	70	-88	51	-51	59	-59
9	79	-80	52	-52	60	-60
10	84	-94	47	-57	60	-60
11	76	-80	61	-66	59	-59
12	83	-97	54	-54	59	-59
13	77	-85	61	-85	59	-59
14	77	-80	58	-88	58	-58
15	77	-82	63	-78	57	-57
16	80	-76	77	-72	57	-57
17	75	-99	77	-81	56	-56
18	71	-97	75	-94	55	-55
19	76	-83	84	-85	55	-55
20	69	-88	90	-100	55	-55
21	69	-82	81	-85	55	-55
22	65	-71	89	-103	56	-56
23	65	-65	82	-91	57	-57
24	67	-82	82	-85	58	-58
25	64	-75	82	-87	52	-63
26	54	-77	85	-81	68	-74
27	66	-61	80	-105	61	-60
28	54	-66	76	-103	68	-95
29	77	-81	81	-88	64	-97
30	70	-82	74	-93	70	-86
31	75	-50	74	-87	86	-79
32	75	-75	69	-75	86	-90
33	68	-63	69	-69	83	-104
34	76	-62	71	-87	94	-94
35	93	-72	68	-80	100	-111
36	115	-92	58	-82	90	-94
37	84	-105	70	-65	99	-114
38	132	-102	57	-70	91	-100
39	132	-129	82	-86	91	-94
40	146	-139	74	-87	91	-96
41	158	-134	80	-53	95	-89
42	137	-152	80	-79	89	-116
43	149	-163	72	-66	84	-113
44	148	-144	81	-65	90	-97
45	126	-124	99	-76	81	-102
46	116	-133	122	-97	81	-95
47	102	-133	89	-110	76	-82
48	107	-111	139	-107	76	-75
49	125	-118	139	-134	78	-94
50	84	-93	154	-144	75	-86

Tabellendaten						
Lebensbaum 10						
Lebensbaum 25			Lebensbaum 25			
	Basis-J.	2008	B +10	2018	B +25	2033
51	97	-106	166	-139	63	-88
52	77	-112	144	-157	77	-69
53	97	-73	156	-168	63	-75
54	78	-80	154	-148	89	-91
55	87	-62	131	-127	81	-92
56	82	-77	120	-135	86	-56
57	78	-70	106	-134	86	-83
58	61	-76	111	-112	77	-69
59	73	-80	129	-118	86	-67
60	76	-76	86	-92	105	-77
61	55	-46	99	-104	129	-97
62	57	-56	79	-109	93	-110
63	75	-64	99	-71	146	-105
64	69	-57	79	-77	145	-131
65	70	-51	88	-59	159	-139
66	64	-60	82	-72	171	-132
67	74	-90	78	-65	147	-147
68	82	-64	60	-69	158	-154
69	73	-76	72	-72	155	-133
70	71	-56	74	-67	131	-112
71	70	-66	53	-40	119	-117
72	65	-49	55	-48	103	-113
73	47	-51	71	-53	106	-91
74	37	-33	64	-46	121	-93
75	32	-35	64	-40	80	-70
76	39	-37	58	-46	90	-76
77	49	-38	65	-66	69	-77
78	49	-31	70	-45	84	-47
79	45	-52	61	-52	65	-49
80	36	-23	57	-36	70	-35
81	30	-22	54	-40	63	-41
82	28	-18	48	-28	56	-34
83	40	-12	33	-28	42	-34
84	38	-18	25	-17	47	-32
85	25	-20	20	-17	45	-28
86	28	-8	23	-16	29	-15
87	29	-9	26	-14	27	-15
88	16	-7	23	-10	31	-14
89	12	-2	19	-15	24	-10
90	2	-3	14	-6	21	-8
91	6	-4	9	-5	15	-7
92	7	-3	7	-3	13	-8
93	7	-2	8	-2	11	-4
94	8	0	6	-2	8	-4
95	3	-1	3	-2	6	-2
96	5	-1	3	-1	4	-2
97	1	0	3	-1	3	-1
98	3	0	1	0	1	-1
99	0	0	1	0	1	0
> 99	0	-1	1	0	1	0





Entwicklung der Einwohnerzahlen und Einwohnerdichte  
im Rheinisch-Bergischen Kreis

Abt. 67 / Statistik  
Herr Prediger 2510

Gebiete	Nr.	Fläche in qkm	Einwohner am 1.1.2008		Einwohner am 1.1.2033		Veränderung (Sp.6 / Sp.4)
			Anzahl	Einw / qkm	Anzahl	Einw / qkm	
Sp. 1	Sp. 2	Sp. 3	Sp. 4	Sp. 5	Sp. 6	Sp. 7	Sp. 8
<b>Stadt Berg. Gladbach</b>		<b>83,12</b>	<b>110.390</b>	<b>1.328</b>	<b>108.574</b>	<b>1.306</b>	<b>98,4%</b>
Paffrath	1	11,39	27.757	2.437	27.702	2.432	99,8%
Gladbach	2	13,58	29.656	2.184	29.595	2.179	99,8%
Sand	3	13,09	4.094	313	4.085	312	99,8%
Herkenrath	4	15,21	6.031	397	6.199	408	102,8%
Bensberg	5	17,84	19.945	1.118	19.691	1.104	98,7%
Refrath	6	12,01	22.907	1.907	21.302	1.774	93,0%
<b>Stadt Burscheid *</b>		<b>27,38</b>	<b>19.604</b>	<b>716</b>	<b>20.482</b>	<b>748</b>	<b>104,5%</b>
Stadtteil 1	7	19,91	12.729	639	13.113	659	103,0%
Stadtteil 2	8	7,47	6.871	920	7.374	987	107,3%
<b>Gemeinde Kürten *</b>		<b>67,55</b>	<b>20.594</b>	<b>305</b>	<b>21.856</b>	<b>324</b>	<b>106,1%</b>
Kürten	9	19,79	5.748	290	6.207	314	108,0%
Olpe	10	11,29	1.919	170	2.234	198	116,4%
Biesfeld	11	15,59	5.528	355	5.524	354	99,9%
Dürscheid	12	4,89	3.065	627	3.197	654	104,3%
Bechen	13	15,99	4.332	271	4.702	294	108,5%
<b>Stadt Leichlingen *</b>		<b>37,33</b>	<b>29.094</b>	<b>779</b>	<b>28.331</b>	<b>759</b>	<b>97,4%</b>
Westl. d. Wupper	14	6,39	10.829	1.695	10.908	1.707	100,7%
Östl. d. Wupper	15	3,98	7.879	1.980	7.474	1.878	94,9%
Außenortschaften	16	15,24	4.541	298	4.029	264	88,7%
Witzhelden	17	11,72	5.643	481	5.718	488	101,3%
<b>Gemeinde Odenthal *</b>		<b>39,97</b>	<b>16.373</b>	<b>410</b>	<b>16.585</b>	<b>415</b>	<b>101,3%</b>
Odenthal	18	7,29	4.663	640	4.383	601	94,0%
Altenberg, Blecher	19	4,86	3.627	746	3.642	749	100,4%
Neschen, Scheuren	20	14,28	1.983	139	2.090	146	105,4%
Eikamp, Höffe	21	9,59	2.411	251	2.741	286	113,7%
Voiswinkel	22	3,95	3.689	934	3.729	944	101,1%
<b>Stadt Overath *</b>		<b>68,84</b>	<b>28.438</b>	<b>413</b>	<b>29.032</b>	<b>422</b>	<b>102,1%</b>
Overath	23	21,26	7.939	373	7.651	360	96,4%
Heiligenhaus	24	3,75	3.523	939	3.696	986	104,9%
Marialinden	25	18,72	4.178	223	4.301	230	102,9%
Steinenbrück	26	6,57	5.355	815	5.514	839	103,0%
Vilkerath	27	8,93	3.099	347	3.442	385	111,1%
Immekeppel	28	5,19	2.026	390	2.068	398	102,1%
Untereschbach	29	2,20	1.385	630	1.465	666	105,8%
Brombach	30	2,22	931	419	887	400	95,3%
<b>Stadt Rösrath *</b>		<b>38,82</b>	<b>29.284</b>	<b>754</b>	<b>29.755</b>	<b>766</b>	<b>101,6%</b>
Rösrath	31	15,43	13.199	855	14.004	908	106,1%
Hoffnungstal	32	2,95	7.754	2.628	7.744	2.625	99,9%
Forsbach	33	7,50	6.467	862	6.244	833	96,6%
Kleineichen	34	12,94	1.864	144	1.754	136	94,1%
<b>Stadt Wermelskirchen *</b>		<b>74,66</b>	<b>37.571</b>	<b>503</b>	<b>37.316</b>	<b>500</b>	<b>99,3%</b>
Innenstadt	35	4,86	15.161	3.120	14.133	2.908	93,2%
Wüstenhof	36	3,74	1.864	498	1.776	475	95,3%
Eipringhausen	37	8,07	1.902	236	2.017	250	106,0%
Tente	38	11,83	6.342	536	6.896	583	108,7%
Hüngrer	39	5,99	2.921	488	2.872	479	98,3%
Dabringhausen	40	8,34	4.777	573	4.876	585	102,1%
Dabringhausen Süd	41	14,63	1.008	69	1.045	71	103,6%
Dhünn	42	17,20	3.469	202	3.536	206	101,9%
<b>Rh.-Bergischer Kreis</b>		<b>437,67</b>	<b>291.348</b>	<b>666</b>	<b>291.930</b>	<b>667</b>	<b>100,2%</b>

\* Die Einwohnerzahl der Stadt/Gemeinde ist größer als die Summe der Einwohnerzahlen der Stadtteile/Gemeindeteile, weil die Stadt/Gemeinde nicht alle Einwohner einem Stadtteil/Gemeindeteil zugeordnet hat.