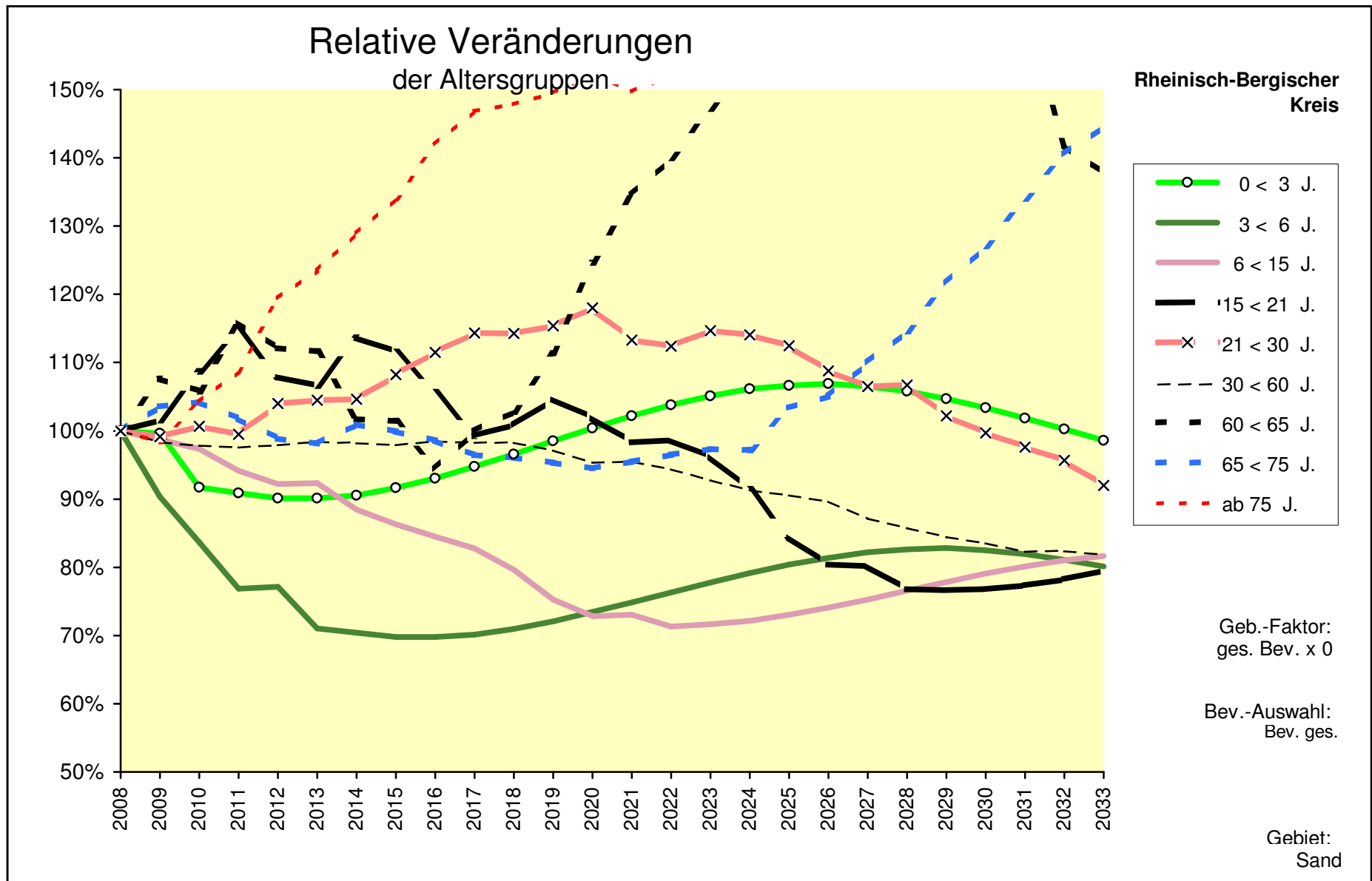


Alle Altersgruppen	Bev. ges.						Bev. ges.						Sand	
	2008	2013	2018	2023	2028	2033	2008	2013	2018	2023	2028	2033		
0 < 5 J.	177	143	150	163	168	158	0 < 5 J.	100%	80,7%	84,5%	92,3%	94,7%	89,4%	0 < 5 J.
5 < 10 J.	199	182	148	155	169	174	5 < 10 J.	100%	91,6%	74,5%	78,0%	85,2%	87,4%	5 < 10 J.
10 < 15 J.	229	205	189	154	161	176	10 < 15 J.	100%	89,5%	82,5%	67,2%	70,3%	76,8%	10 < 15 J.
15 < 20 J.	209	236	213	196	159	167	15 < 20 J.	100%	112,8%	101,7%	93,8%	76,3%	79,9%	15 < 20 J.
20 < 25 J.	201	215	244	220	203	165	20 < 25 J.	100%	106,9%	121,5%	109,5%	101,1%	82,2%	20 < 25 J.
25 < 30 J.	214	207	223	253	228	210	25 < 30 J.	100%	96,5%	104,0%	118,2%	106,6%	98,3%	25 < 30 J.
30 < 35 J.	211	220	214	230	262	236	30 < 35 J.	100%	104,2%	101,3%	109,2%	124,1%	111,9%	30 < 35 J.
35 < 40 J.	310	217	227	221	238	271	35 < 40 J.	100%	69,9%	73,3%	71,3%	76,9%	87,3%	35 < 40 J.
40 < 45 J.	397	317	223	234	228	246	40 < 45 J.	100%	80,0%	56,3%	59,1%	57,5%	61,9%	40 < 45 J.
45 < 50 J.	352	405	326	229	241	234	45 < 50 J.	100%	114,9%	92,6%	65,2%	68,4%	66,6%	45 < 50 J.
50 < 55 J.	250	356	413	333	234	245	50 < 55 J.	100%	142,5%	165,0%	133,0%	93,6%	98,2%	50 < 55 J.
55 < 60 J.	275	251	360	417	336	236	55 < 60 J.	100%	91,2%	130,9%	151,5%	122,3%	85,9%	55 < 60 J.
60 < 65 J.	243	271	250	358	414	335	60 < 65 J.	100%	111,6%	102,8%	147,2%	170,5%	137,7%	60 < 65 J.
65 < 70 J.	279	235	264	244	348	403	65 < 70 J.	100%	84,2%	94,5%	87,4%	124,8%	144,5%	65 < 70 J.
70 < 75 J.	224	259	220	246	228	325	70 < 75 J.	100%	115,4%	98,0%	109,7%	102,0%	144,9%	70 < 75 J.
ab 75 J.	324	400	479	491	510	504	ab 75 J.	100%	123,5%	147,8%	151,7%	157,3%	155,5%	ab 75 J.
insges.	4.094	4.118	4.141	4.145	4.128	4.085	insges.	100%	100,6%	101,2%	101,2%	100,8%	99,8%	insges.
	1.595	1.772	1.985	2.088	2.071	2.048	50 +	100%	111,1%	124,4%	130,9%	129,8%	128,4%	50 +

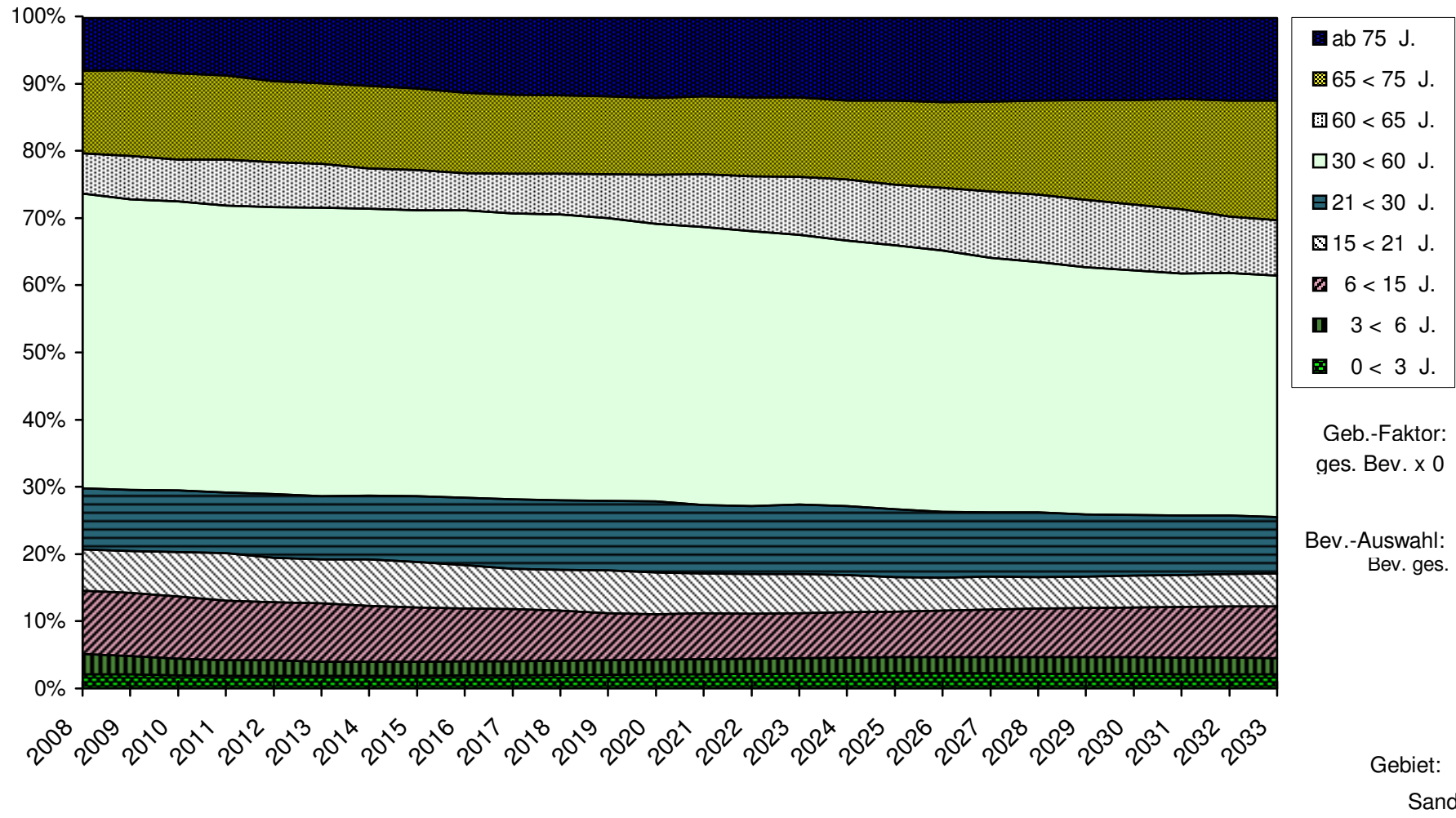


	2008	2009	2010	2011	2012	2013	2014	2015	2016	2017	2018	2019	2020	
0 < 3 J.	94	94	86	85	85	85	85	86	87	89	91	93	94	0 < 3 J.
3 < 6 J.	124	112	104	95	96	88	87	87	87	87	88	89	91	3 < 6 J.
6 < 15 J.	387	382	377	364	357	357	342	334	327	320	308	291	282	6 < 15 J.
15 < 21 J.	251	255	273	288	271	268	285	280	265	249	253	262	256	15 < 21 J.
21 < 30 J.	373	370	375	371	388	390	390	404	416	426	426	430	440	21 < 30 J.
30 < 60 J.	1.795	1.764	1.756	1.751	1.757	1.766	1.762	1.757	1.767	1.763	1.763	1.743	1.711	30 < 60 J.
60 < 65 J.	243	261	257	281	272	271	247	247	229	243	250	271	303	60 < 65 J.
65 < 75 J.	503	521	524	512	497	493	508	503	496	485	483	480	475	65 < 75 J.
ab 75 J.	324	319	338	352	387	400	418	434	460	476	479	484	493	ab 75 J.
<b>Summe</b>	<b>4.094</b>	<b>4.078</b>	<b>4.090</b>	<b>4.101</b>	<b>4.110</b>	<b>4.118</b>	<b>4.124</b>	<b>4.130</b>	<b>4.135</b>	<b>4.138</b>	<b>4.141</b>	<b>4.144</b>	<b>4.146</b>	
	2021	2022	2023	2024	2025	2026	2027	2028	2029	2030	2031	2032	2033	
0 < 3 J.	96	98	99	100	100	100	100	99	98	97	96	94	93	0 < 3 J.
3 < 6 J.	93	95	96	98	100	101	102	102	103	102	102	101	99	3 < 6 J.
6 < 15 J.	283	276	277	279	283	287	291	296	301	306	310	313	316	6 < 15 J.
15 < 21 J.	247	247	241	229	212	202	201	193	192	193	194	196	200	15 < 21 J.
21 < 30 J.	423	419	428	425	419	406	397	398	381	372	364	357	343	21 < 30 J.
30 < 60 J.	1.713	1.693	1.665	1.639	1.624	1.609	1.564	1.539	1.515	1.499	1.476	1.479	1.469	30 < 60 J.
60 < 65 J.	327	340	358	375	372	387	408	414	414	402	393	345	335	60 < 65 J.
65 < 75 J.	480	485	489	489	520	528	553	577	612	639	674	707	728	65 < 75 J.
ab 75 J.	485	493	491	509	510	519	516	510	505	504	496	504	504	ab 75 J.
<b>Summe</b>	<b>4.146</b>	<b>4.146</b>	<b>4.145</b>	<b>4.143</b>	<b>4.140</b>	<b>4.138</b>	<b>4.134</b>	<b>4.128</b>	<b>4.122</b>	<b>4.114</b>	<b>4.106</b>	<b>4.096</b>	<b>4.085</b>	



# Anteile der Altersgruppen an der Gesamtbevölkerung

Rheinisch-Bergischer  
Kreis



**Überblick 3**  
Alle Altersgruppen

Basis-Jahr: <b>2008</b>
-------------------------

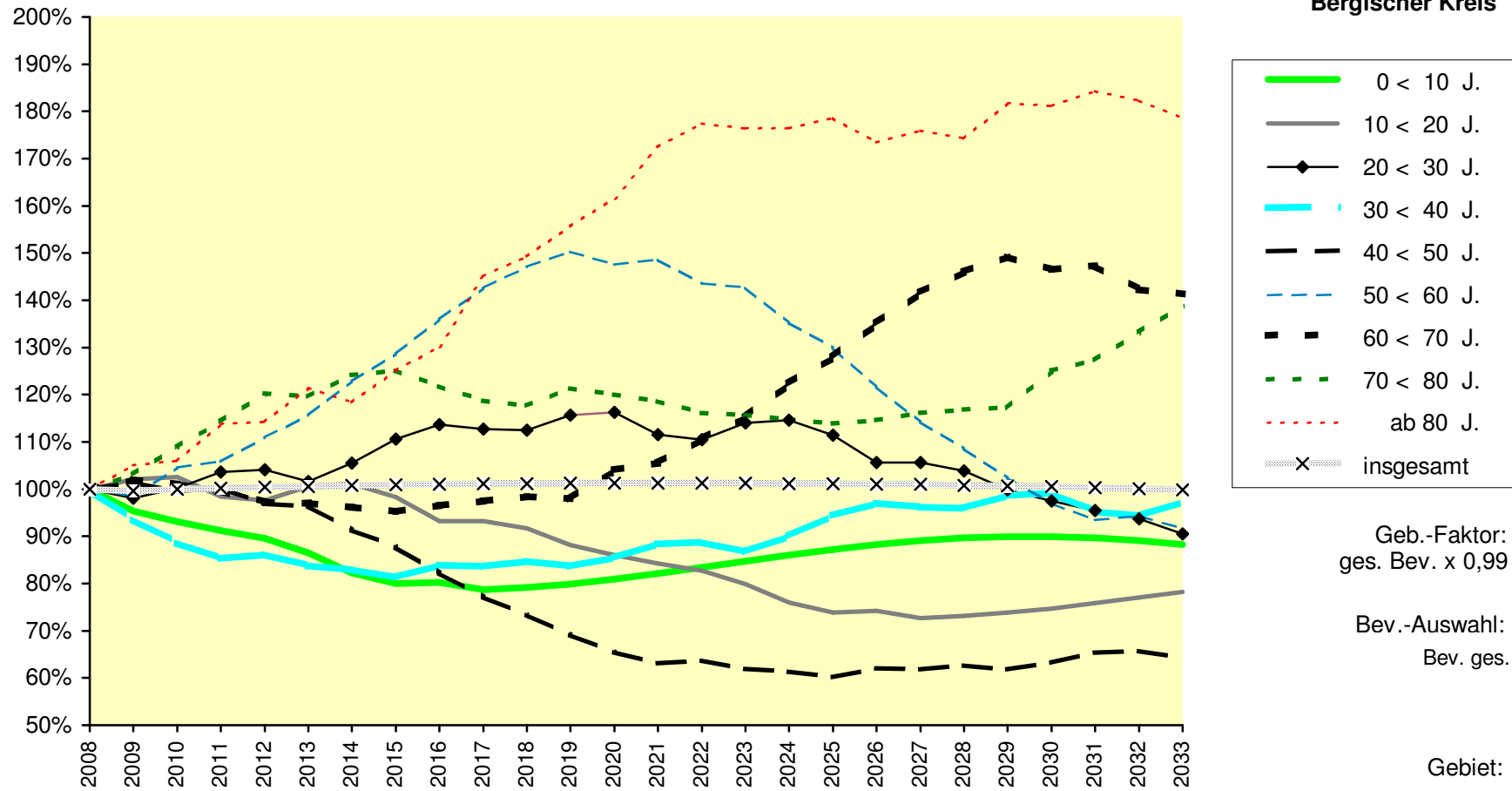
Bev. ges. Sand

Rheinisch-Bergischer Kreis

	2008	2009	2010	2011	2012	2013	2014	2015	2016	2017	2018	2019	2020	
0 < 10 J.	376	359	350	343	337	325	309	301	302	296	298	300	304	0 < 10 J.
10 < 20 J.	438	447	449	431	427	441	443	430	408	408	402	386	377	10 < 20 J.
20 < 30 J.	415	407	416	430	432	422	438	459	472	468	467	480	482	20 < 30 J.
30 < 40 J.	521	488	462	445	449	436	432	424	437	436	441	436	445	30 < 40 J.
40 < 50 J.	749	759	746	751	726	722	684	658	616	578	549	518	491	40 < 50 J.
50 < 60 J.	525	517	549	556	583	607	645	675	714	748	772	789	775	50 < 60 J.
60 < 70 J.	522	532	527	520	508	506	502	497	504	509	514	511	543	60 < 70 J.
70 < 80 J.	378	390	412	432	455	452	469	473	460	449	445	459	454	70 < 80 J.
ab 80 J.	170	179	180	193	194	207	201	213	221	247	254	265	275	ab 80 J.
<b>insgesamt</b>	<b>4.094</b>	<b>4.078</b>	<b>4.090</b>	<b>4.101</b>	<b>4.110</b>	<b>4.118</b>	<b>4.124</b>	<b>4.130</b>	<b>4.135</b>	<b>4.138</b>	<b>4.141</b>	<b>4.144</b>	<b>4.146</b>	<b>insgesamt</b>
	<b>2021</b>	<b>2022</b>	<b>2023</b>	<b>2024</b>	<b>2025</b>	<b>2026</b>	<b>2027</b>	<b>2028</b>	<b>2029</b>	<b>2030</b>	<b>2031</b>	<b>2032</b>	<b>2033</b>	
0 < 10 J.	309	314	319	324	328	332	335	337	338	338	337	335	332	0 < 10 J.
10 < 20 J.	369	362	350	333	324	325	319	321	323	327	332	337	343	10 < 20 J.
20 < 30 J.	463	459	473	475	462	438	438	431	414	404	396	389	376	20 < 30 J.
30 < 40 J.	460	463	452	469	492	505	501	500	514	517	496	491	507	30 < 40 J.
40 < 50 J.	473	477	464	459	450	465	463	469	463	473	490	492	480	40 < 50 J.
50 < 60 J.	780	754	749	710	682	639	600	570	538	509	491	495	482	50 < 60 J.
60 < 70 J.	551	577	602	639	668	705	740	762	779	765	769	742	738	60 < 70 J.
70 < 80 J.	448	439	437	434	430	433	439	442	443	473	481	504	525	70 < 80 J.
ab 80 J.	293	302	300	300	304	295	299	296	309	308	313	310	304	ab 80 J.
<b>insgesamt</b>	<b>4.146</b>	<b>4.146</b>	<b>4.145</b>	<b>4.143</b>	<b>4.140</b>	<b>4.138</b>	<b>4.134</b>	<b>4.128</b>	<b>4.122</b>	<b>4.114</b>	<b>4.106</b>	<b>4.096</b>	<b>4.085</b>	<b>insgesamt</b>

## Relative Veränderungen in 10er-Altersgruppen

**Rheinisch-  
Bergischer Kreis**



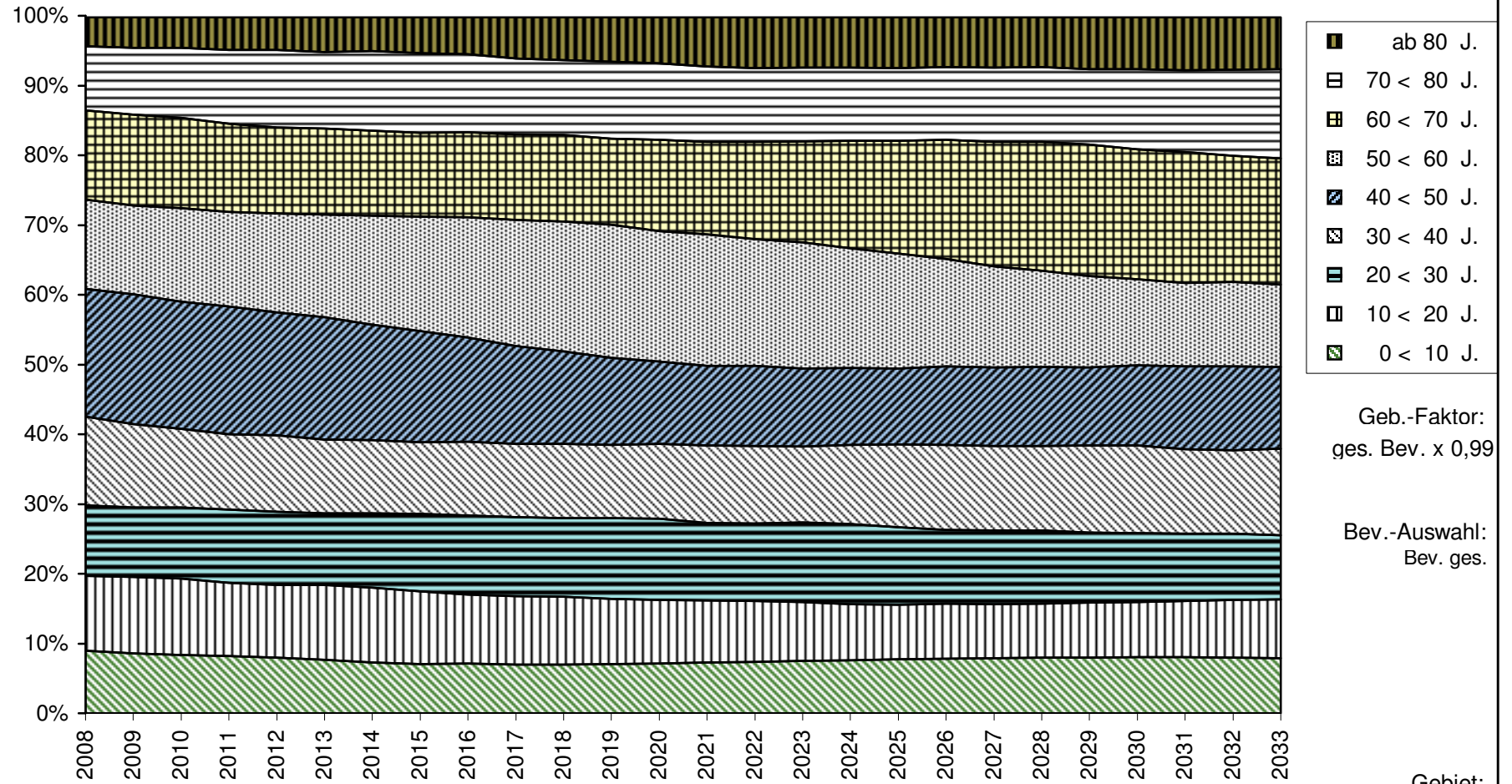
Geb.-Faktor:  
ges. Bev. x 0,99

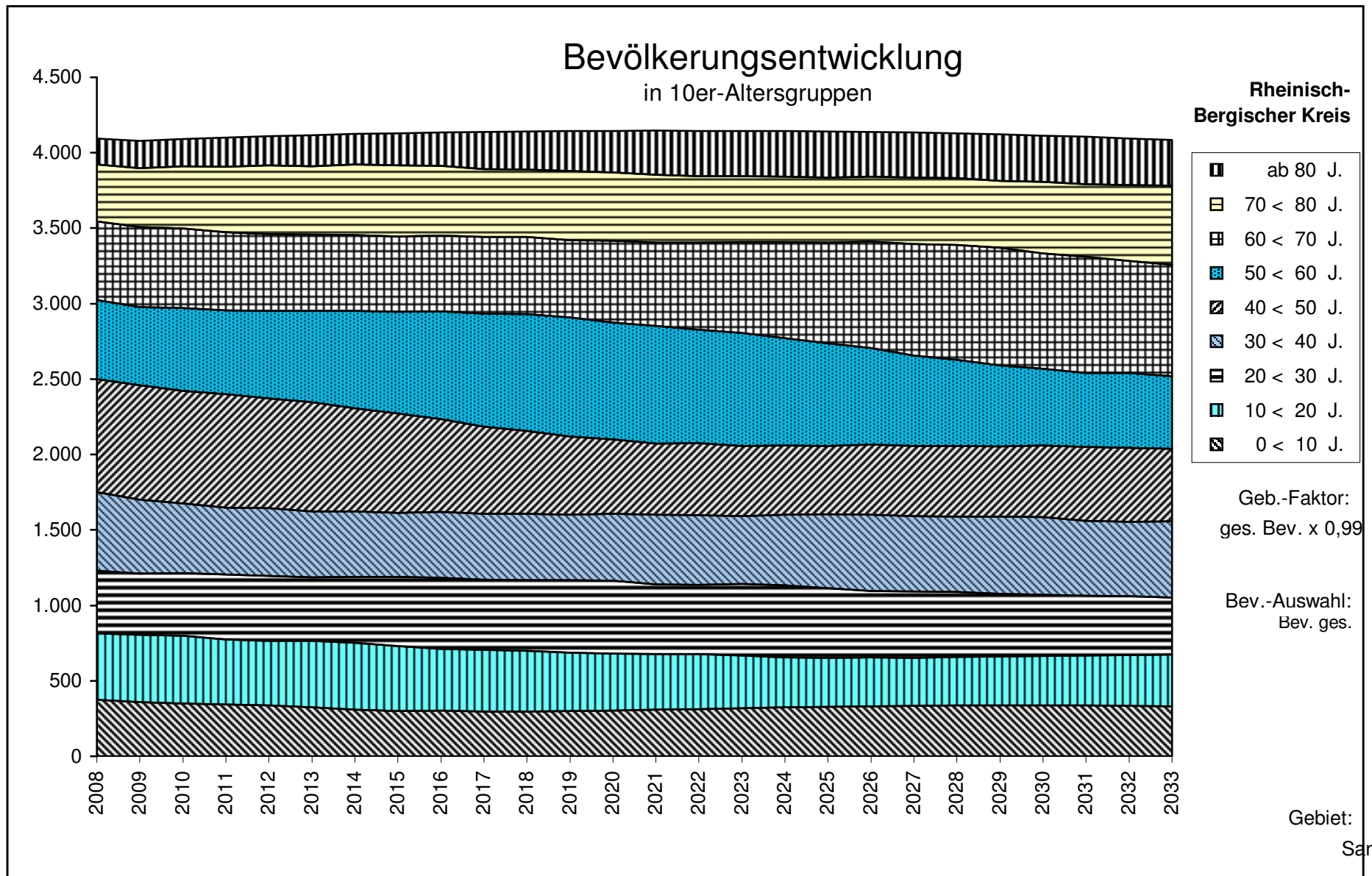
Bev.-Auswahl:  
Bev. ges.

Gebiet:  
Sand

## Anteile von 10er-Altersgruppen an der Gesamtbevölkerung

**Rheinisch-Bergischer Kreis**



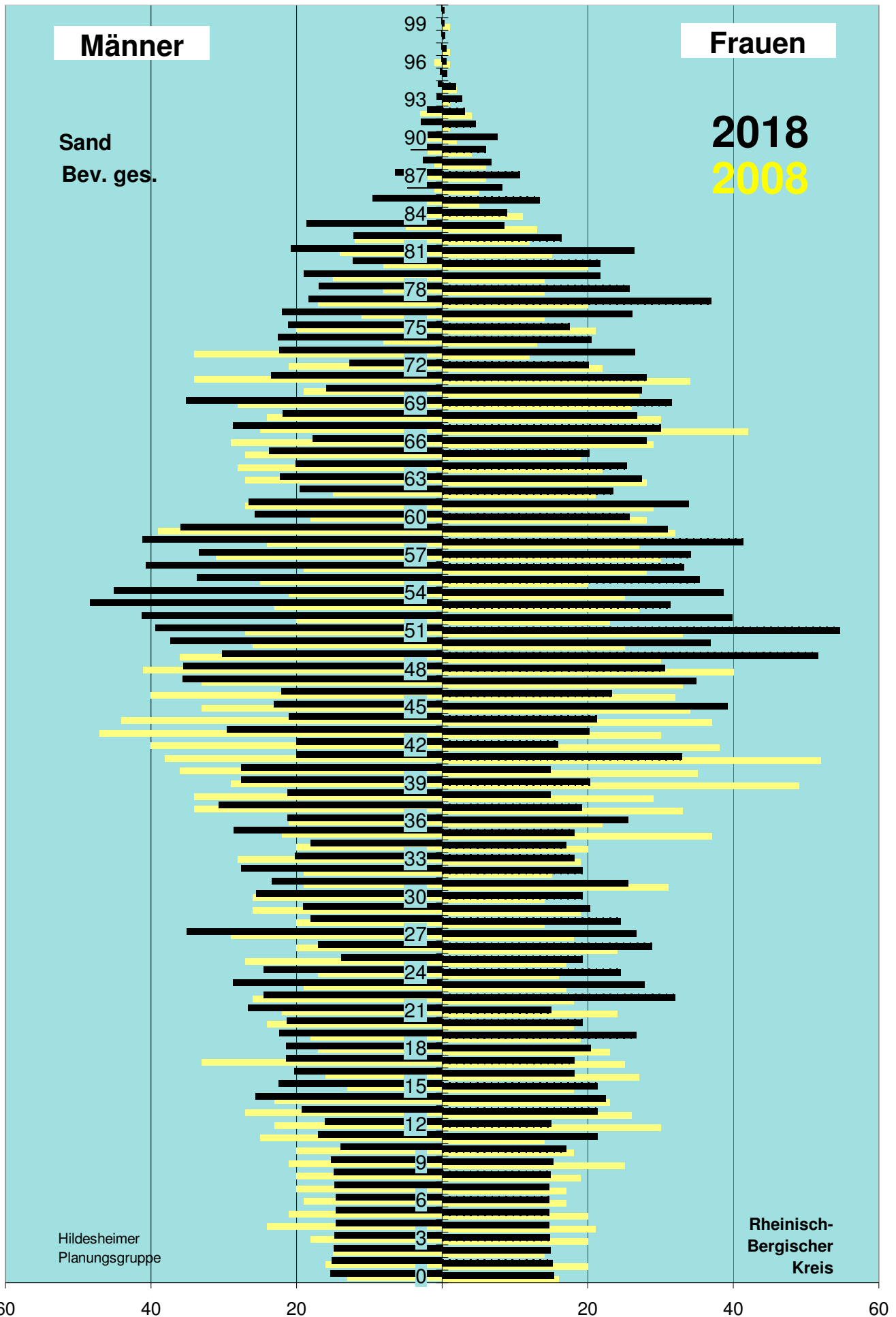


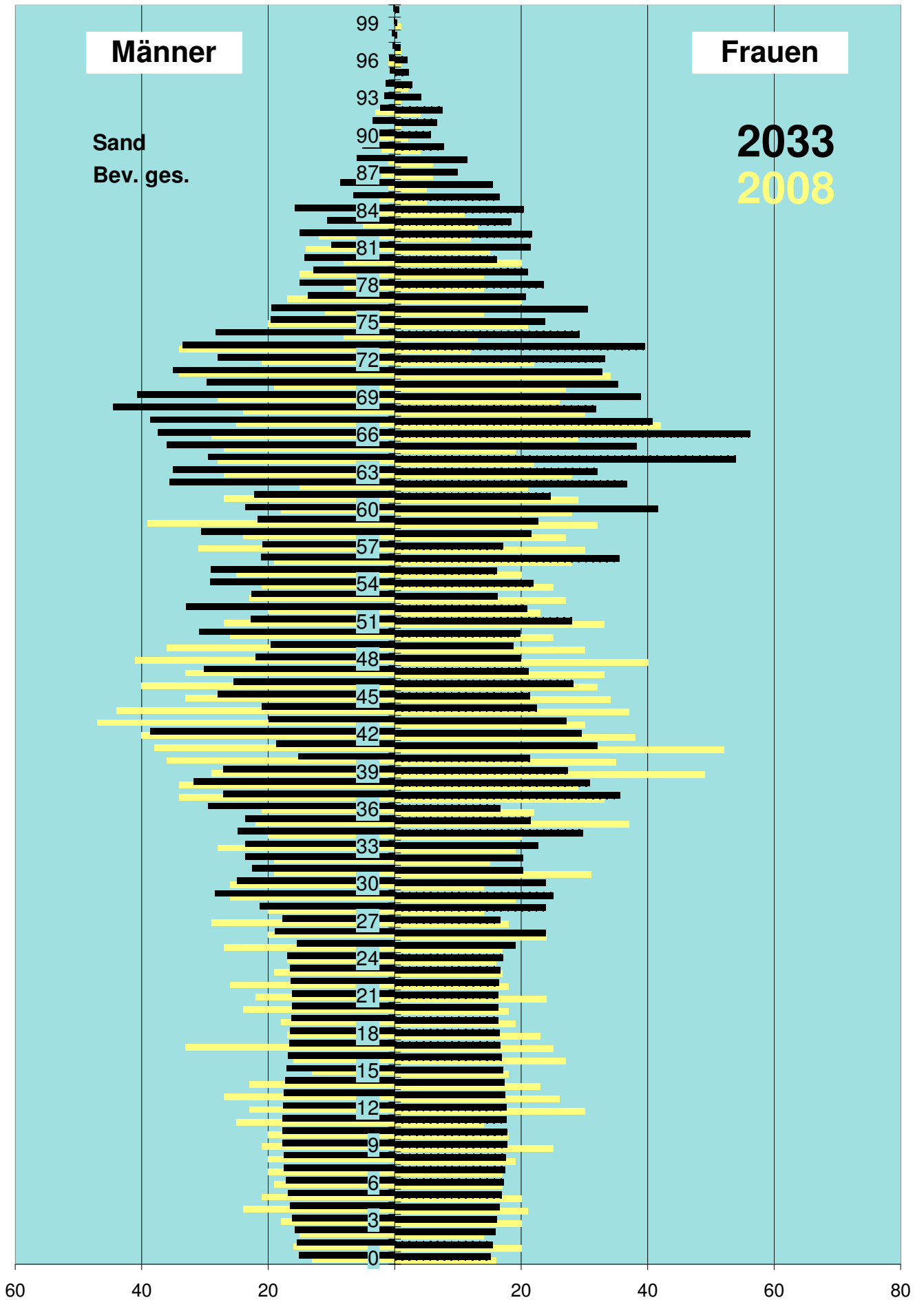
A u s g a n g s d a t e n							
Alter	Basis-J.		2008 B +10		2018 B +25		2033
	weibl	männl	weibl	männl	weibl	männl	
0	16	13	15	15	15	15	15
1	20	16	15	15	15	15	15
2	14	15	15	15	15	16	16
3	20	18	15	15	15	16	16
4	21	24	15	15	15	17	17
5	20	21	15	15	15	17	17
6	17	19	15	15	15	17	17
7	17	20	15	15	15	17	17
8	19	20	15	15	15	18	18
9	25	21	15	15	15	18	18
10	18	20	17	14	18	18	18
11	14	25	21	17	18	18	18
12	30	23	15	16	18	18	18
13	26	27	21	19	18	17	17
14	23	23	22	26	17	17	17
15	18	13	21	22	17	17	17
16	27	16	18	20	17	17	17
17	25	33	18	21	17	17	17
18	23	17	20	21	17	17	17
19	19	18	27	22	16	16	16
20	18	24	19	21	16	16	16
21	24	22	15	27	16	16	16
22	18	26	32	25	16	16	16
23	17	19	28	29	17	17	17
24	16	17	25	24	17	17	17
25	17	27	19	14	19	15	15
26	24	20	29	17	24	19	19
27	18	29	27	35	17	18	18
28	14	20	25	18	24	21	21
29	19	26	20	19	25	28	28
30	14	26	19	25	24	25	25
31	31	19	26	23	20	22	22
32	15	19	19	28	20	24	24
33	19	28	18	20	23	24	24
34	20	20	17	18	30	25	25
35	37	22	18	29	21	24	24
36	22	21	26	21	17	29	29
37	33	34	19	31	36	27	27
38	29	34	15	21	31	32	32
39	49	29	20	28	27	27	27
40	35	36	15	28	21	15	15
41	52	38	33	20	32	19	19
42	38	40	16	20	30	39	39
43	30	47	20	30	27	20	20
44	37	44	21	21	22	21	21
45	34	33	39	23	21	28	28
46	32	40	23	22	28	26	26
47	33	33	35	36	21	30	30
48	40	41	31	36	20	22	22
49	30	36	52	30	19	20	20
50	25	26	37	37	20	31	31

A u s g a n g s d a t e n							
Alter	Basis-J.		2008 B +10		2018 B +25		2033
	weibl	männl	weibl	männl	weibl	männl	
51	33	27	55	39	28	23	
52	23	20	40	41	21	33	
53	27	23	31	48	16	23	
54	25	21	39	45	22	29	
55	20	25	35	34	16	29	
56	28	19	33	41	36	21	
57	30	31	34	33	17	21	
58	27	24	41	41	22	31	
59	32	39	31	36	23	22	
60	28	18	26	26	42	24	
61	29	27	34	27	25	22	
62	21	15	23	20	37	36	
63	28	27	27	22	32	35	
64	22	28	25	20	54	29	
65	19	27	20	24	38	36	
66	29	29	28	18	56	37	
67	42	25	30	29	41	39	
68	30	24	27	22	32	44	
69	26	28	32	35	39	41	
70	27	19	27	16	35	30	
71	34	34	28	23	33	35	
72	22	21	20	13	33	28	
73	12	34	26	22	40	34	
74	13	8	20	23	29	28	
75	21	20	17	21	24	20	
76	14	11	26	22	31	19	
77	20	17	37	18	21	14	
78	14	8	26	17	24	15	
79	14	15	22	19	21	13	
80	20	8	22	12	16	14	
81	15	14	26	21	21	10	
82	12	12	16	12	22	15	
83	13	5	9	19	18	11	
84	11	5	9	4	20	16	
85	5	3	13	10	17	7	
86	5	1	8	5	16	9	
87	6	2	11	6	10	4	
88	6	1	7	3	11	6	
89	4	2	6	4	8	5	
90	2	3	8	2	6	4	
91	1	0	5	3	7	3	
92	4	3	3	2	8	2	
93	1	0	3	1	4	2	
94	2	0	2	1	3	1	
95	0	0	1	0	2	1	
96	1	1	1	0	2	1	
97	1	0	1	0	1	0	
98	0	0	0	0	0	0	
99	1	0	0	0	0	0	
> 99	0	0	0	0	1	0	

Tabelle d a t e n						
Lebensbaum 10						
Lebensbaum 25			Lebensbaum 25			
	Basis-J.	2008	B +10	2018	B +25	2033
0	16	-13	15	-15	15	-15
1	20	-16	15	-15	15	-15
2	14	-15	15	-15	16	-16
3	20	-18	15	-15	16	-16
4	21	-24	15	-15	17	-17
5	20	-21	15	-15	17	-17
6	17	-19	15	-15	17	-17
7	17	-20	15	-15	17	-17
8	19	-20	15	-15	18	-18
9	25	-21	15	-15	18	-18
10	18	-20	17	-14	18	-18
11	14	-25	21	-17	18	-18
12	30	-23	15	-16	18	-18
13	26	-27	21	-19	18	-17
14	23	-23	22	-26	17	-17
15	18	-13	21	-22	17	-17
16	27	-16	18	-20	17	-17
17	25	-33	18	-21	17	-17
18	23	-17	20	-21	17	-17
19	19	-18	27	-22	16	-16
20	18	-24	19	-21	16	-16
21	24	-22	15	-27	16	-16
22	18	-26	32	-25	16	-16
23	17	-19	28	-29	17	-17
24	16	-17	25	-24	17	-17
25	17	-27	19	-14	19	-15
26	24	-20	29	-17	24	-19
27	18	-29	27	-35	17	-18
28	14	-20	25	-18	24	-21
29	19	-26	20	-19	25	-28
30	14	-26	19	-25	24	-25
31	31	-19	26	-23	20	-22
32	15	-19	19	-28	20	-24
33	19	-28	18	-20	23	-24
34	20	-20	17	-18	30	-25
35	37	-22	18	-29	21	-24
36	22	-21	26	-21	17	-29
37	33	-34	19	-31	36	-27
38	29	-34	15	-21	31	-32
39	49	-29	20	-28	27	-27
40	35	-36	15	-28	21	-15
41	52	-38	33	-20	32	-19
42	38	-40	16	-20	30	-39
43	30	-47	20	-30	27	-20
44	37	-44	21	-21	22	-21
45	34	-33	39	-23	21	-28
46	32	-40	23	-22	28	-26
47	33	-33	35	-36	21	-30
48	40	-41	31	-36	20	-22
49	30	-36	52	-30	19	-20
50	25	-26	37	-37	20	-31

T a b e l l e n d a t e n						
Lebensbaum 10						
Lebensbaum 25			Lebensbaum 25			
	Basis-J.	2008	B +10	2018	B +25	2033
51	33	-27	55	-39	28	-23
52	23	-20	40	-41	21	-33
53	27	-23	31	-48	16	-23
54	25	-21	39	-45	22	-29
55	20	-25	35	-34	16	-29
56	28	-19	33	-41	36	-21
57	30	-31	34	-33	17	-21
58	27	-24	41	-41	22	-31
59	32	-39	31	-36	23	-22
60	28	-18	26	-26	42	-24
61	29	-27	34	-27	25	-22
62	21	-15	23	-20	37	-36
63	28	-27	27	-22	32	-35
64	22	-28	25	-20	54	-29
65	19	-27	20	-24	38	-36
66	29	-29	28	-18	56	-37
67	42	-25	30	-29	41	-39
68	30	-24	27	-22	32	-44
69	26	-28	32	-35	39	-41
70	27	-19	27	-16	35	-30
71	34	-34	28	-23	33	-35
72	22	-21	20	-13	33	-28
73	12	-34	26	-22	40	-34
74	13	-8	20	-23	29	-28
75	21	-20	17	-21	24	-20
76	14	-11	26	-22	31	-19
77	20	-17	37	-18	21	-14
78	14	-8	26	-17	24	-15
79	14	-15	22	-19	21	-13
80	20	-8	22	-12	16	-14
81	15	-14	26	-21	21	-10
82	12	-12	16	-12	22	-15
83	13	-5	9	-19	18	-11
84	11	-5	9	-4	20	-16
85	5	-3	13	-10	17	-7
86	5	-1	8	-5	16	-9
87	6	-2	11	-6	10	-4
88	6	-1	7	-3	11	-6
89	4	-2	6	-4	8	-5
90	2	-3	8	-2	6	-4
91	1	0	5	-3	7	-3
92	4	-3	3	-2	8	-2
93	1	0	3	-1	4	-2
94	2	0	2	-1	3	-1
95	0	0	1	0	2	-1
96	1	-1	1	0	2	-1
97	1	0	1	0	1	0
98	0	0	0	0	0	0
99	1	0	0	0	0	0
> 99	0	0	0	0	1	0





Entwicklung der Einwohnerzahlen und Einwohnerdichte  
im Rheinisch-Bergischen Kreis

Abt. 67 / Statistik  
Herr Prediger 2510

Gebiete	Nr.	Fläche in qkm	Einwohner am 1.1.2008		Einwohner am 1.1.2033		Veränderung (Sp.6 / Sp.4)
			Anzahl	Einw / qkm	Anzahl	Einw / qkm	
Sp. 1	Sp. 2	Sp. 3	Sp. 4	Sp. 5	Sp. 6	Sp. 7	Sp. 8
<b>Stadt Berg. Gladbach</b>		<b>83,12</b>	<b>110.390</b>	<b>1.328</b>	<b>108.574</b>	<b>1.306</b>	<b>98,4%</b>
Paffrath	1	11,39	27.757	2.437	27.702	2.432	99,8%
Gladbach	2	13,58	29.656	2.184	29.595	2.179	99,8%
Sand	3	13,09	4.094	313	4.085	312	99,8%
Herkenrath	4	15,21	6.031	397	6.199	408	102,8%
Bensberg	5	17,84	19.945	1.118	19.691	1.104	98,7%
Refrath	6	12,01	22.907	1.907	21.302	1.774	93,0%
<b>Stadt Burscheid *</b>		<b>27,38</b>	<b>19.604</b>	<b>716</b>	<b>20.482</b>	<b>748</b>	<b>104,5%</b>
Stadtteil 1	7	19,91	12.729	639	13.113	659	103,0%
Stadtteil 2	8	7,47	6.871	920	7.374	987	107,3%
<b>Gemeinde Kürten *</b>		<b>67,55</b>	<b>20.594</b>	<b>305</b>	<b>21.856</b>	<b>324</b>	<b>106,1%</b>
Kürten	9	19,79	5.748	290	6.207	314	108,0%
Olpe	10	11,29	1.919	170	2.234	198	116,4%
Biesfeld	11	15,59	5.528	355	5.524	354	99,9%
Dürscheid	12	4,89	3.065	627	3.197	654	104,3%
Bechen	13	15,99	4.332	271	4.702	294	108,5%
<b>Stadt Leichlingen *</b>		<b>37,33</b>	<b>29.094</b>	<b>779</b>	<b>28.331</b>	<b>759</b>	<b>97,4%</b>
Westl. d. Wupper	14	6,39	10.829	1.695	10.908	1.707	100,7%
Östl. d. Wupper	15	3,98	7.879	1.980	7.474	1.878	94,9%
Außenortschaften	16	15,24	4.541	298	4.029	264	88,7%
Witzhelden	17	11,72	5.643	481	5.718	488	101,3%
<b>Gemeinde Odenthal *</b>		<b>39,97</b>	<b>16.373</b>	<b>410</b>	<b>16.585</b>	<b>415</b>	<b>101,3%</b>
Odenthal	18	7,29	4.663	640	4.383	601	94,0%
Altenberg, Blecher	19	4,86	3.627	746	3.642	749	100,4%
Neschen, Scheuren	20	14,28	1.983	139	2.090	146	105,4%
Eikamp, Höffe	21	9,59	2.411	251	2.741	286	113,7%
Voiswinkel	22	3,95	3.689	934	3.729	944	101,1%
<b>Stadt Overath *</b>		<b>68,84</b>	<b>28.438</b>	<b>413</b>	<b>29.032</b>	<b>422</b>	<b>102,1%</b>
Overath	23	21,26	7.939	373	7.651	360	96,4%
Heiligenhaus	24	3,75	3.523	939	3.696	986	104,9%
Marialinden	25	18,72	4.178	223	4.301	230	102,9%
Steinenbrück	26	6,57	5.355	815	5.514	839	103,0%
Vilkerath	27	8,93	3.099	347	3.442	385	111,1%
Immekeppel	28	5,19	2.026	390	2.068	398	102,1%
Untereschbach	29	2,20	1.385	630	1.465	666	105,8%
Brombach	30	2,22	931	419	887	400	95,3%
<b>Stadt Rösrath *</b>		<b>38,82</b>	<b>29.284</b>	<b>754</b>	<b>29.755</b>	<b>766</b>	<b>101,6%</b>
Rösrath	31	15,43	13.199	855	14.004	908	106,1%
Hoffnungstal	32	2,95	7.754	2.628	7.744	2.625	99,9%
Forsbach	33	7,50	6.467	862	6.244	833	96,6%
Kleineichen	34	12,94	1.864	144	1.754	136	94,1%
<b>Stadt Wermelskirchen *</b>		<b>74,66</b>	<b>37.571</b>	<b>503</b>	<b>37.316</b>	<b>500</b>	<b>99,3%</b>
Innenstadt	35	4,86	15.161	3.120	14.133	2.908	93,2%
Wüstenhof	36	3,74	1.864	498	1.776	475	95,3%
Eipringhausen	37	8,07	1.902	236	2.017	250	106,0%
Tente	38	11,83	6.342	536	6.896	583	108,7%
Hünger	39	5,99	2.921	488	2.872	479	98,3%
Dabringhausen	40	8,34	4.777	573	4.876	585	102,1%
Dabringhausen Süd	41	14,63	1.008	69	1.045	71	103,6%
Dhünn	42	17,20	3.469	202	3.536	206	101,9%
<b>Rh.-Bergischer Kreis</b>		<b>437,67</b>	<b>291.348</b>	<b>666</b>	<b>291.930</b>	<b>667</b>	<b>100,2%</b>

\* Die Einwohnerzahl der Stadt/Gemeinde ist größer als die Summe der Einwohnerzahlen der Stadtteile/Gemeindeteile, weil die Stadt/Gemeinde nicht alle Einwohner einem Stadtteil/Gemeindeteil zugeordnet hat.