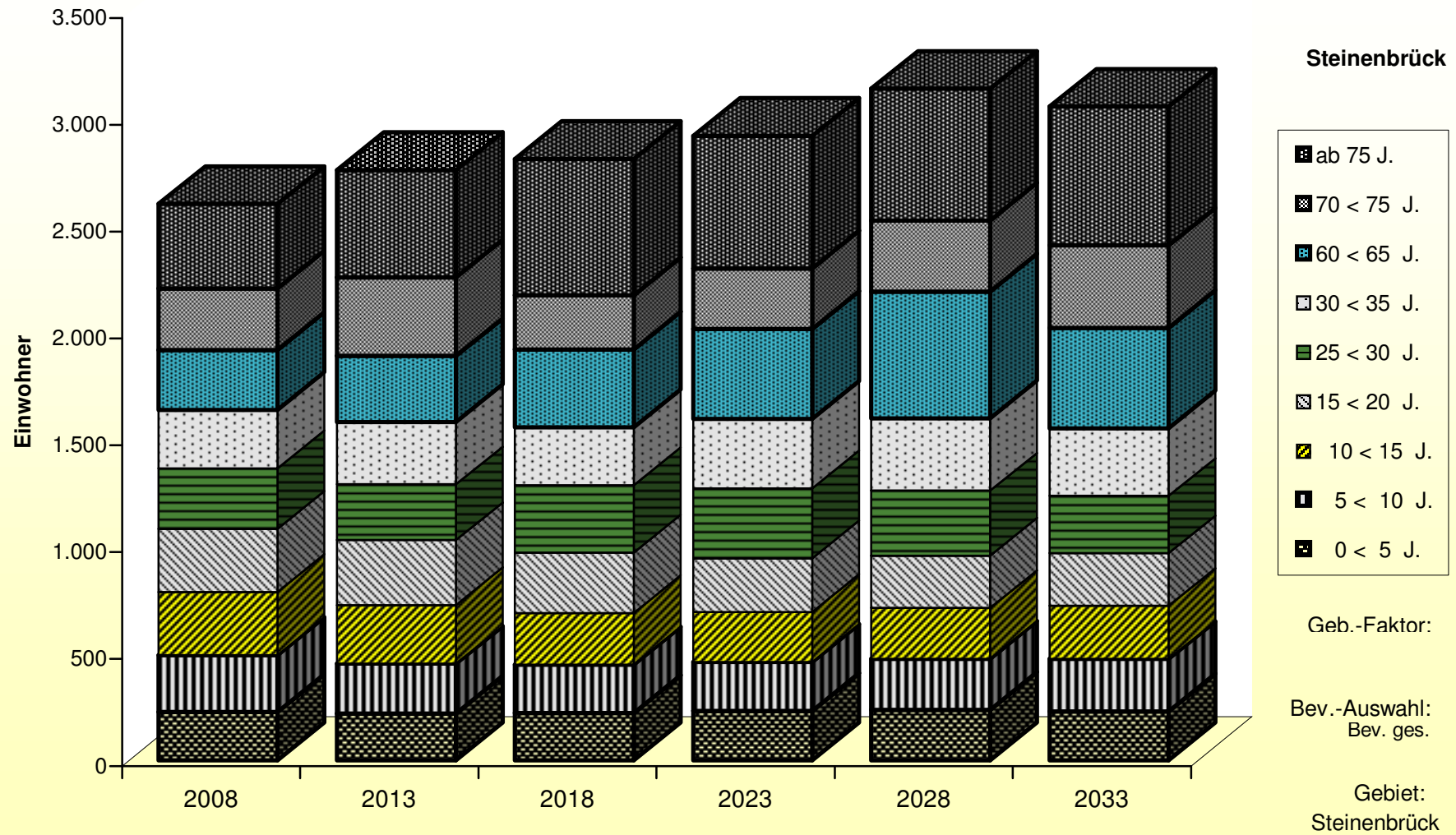
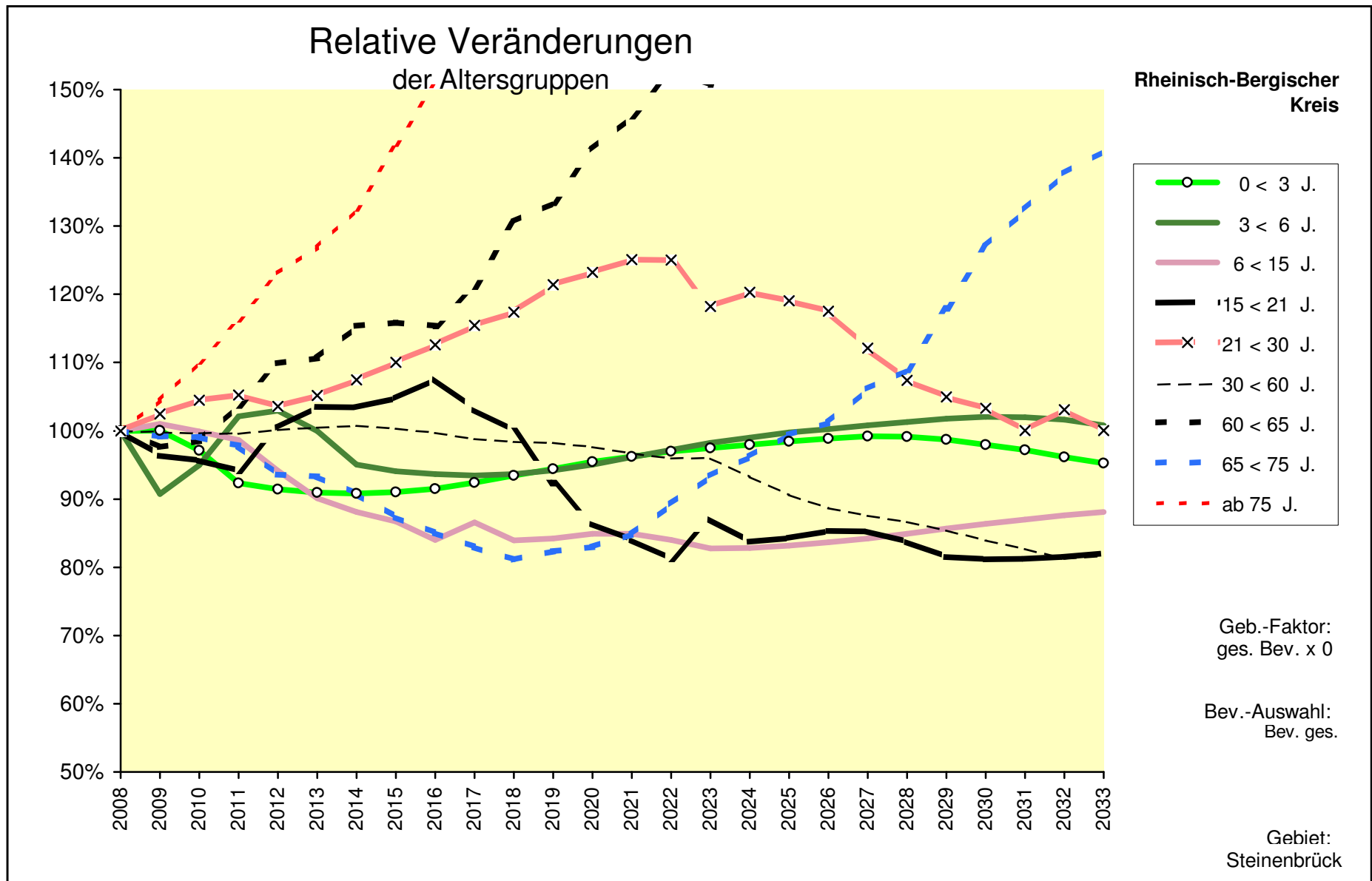


Alle Altersgruppen	Bev. ges.						Steinenbrück							
	2008	2013	2018	2023	2028	2033	2008	2013	2018	2023	2028	2033		
0 < 5 J.	226	219	221	231	236	229	0 < 5 J.	100%	96,8%	97,6%	102,1%	104,3%	101,4%	0 < 5 J.
5 < 10 J.	266	233	227	229	239	245	5 < 10 J.	100%	87,5%	85,3%	86,0%	90,0%	91,9%	5 < 10 J.
10 < 15 J.	296	274	241	235	237	248	10 < 15 J.	100%	92,5%	81,5%	79,5%	80,2%	83,9%	10 < 15 J.
15 < 20 J.	295	305	284	250	244	246	15 < 20 J.	100%	103,3%	96,3%	84,9%	82,7%	83,4%	15 < 20 J.
20 < 25 J.	254	303	316	294	259	253	20 < 25 J.	100%	119,4%	124,3%	115,9%	102,1%	99,5%	20 < 25 J.
25 < 30 J.	283	261	314	327	305	269	25 < 30 J.	100%	92,3%	111,0%	115,5%	107,7%	94,9%	25 < 30 J.
30 < 35 J.	274	291	270	325	338	315	30 < 35 J.	100%	106,1%	98,6%	118,7%	123,5%	115,1%	30 < 35 J.
35 < 40 J.	437	281	301	280	336	350	35 < 40 J.	100%	64,4%	68,8%	64,0%	77,0%	80,1%	35 < 40 J.
40 < 45 J.	570	447	290	310	288	347	40 < 45 J.	100%	78,5%	50,9%	54,4%	50,6%	60,9%	40 < 45 J.
45 < 50 J.	414	581	459	298	318	296	45 < 50 J.	100%	140,3%	111,0%	72,0%	76,9%	71,5%	45 < 50 J.
50 < 55 J.	367	419	592	469	304	325	50 < 55 J.	100%	114,2%	161,4%	127,7%	82,8%	88,5%	50 < 55 J.
55 < 60 J.	314	368	424	598	473	307	55 < 60 J.	100%	117,2%	135,0%	190,4%	150,8%	97,7%	55 < 60 J.
60 < 65 J.	280	310	366	422	594	471	60 < 65 J.	100%	110,7%	130,6%	150,7%	212,2%	168,2%	60 < 65 J.
65 < 70 J.	396	270	302	356	412	578	65 < 70 J.	100%	68,3%	76,2%	89,9%	103,9%	145,9%	65 < 70 J.
70 < 75 J.	287	367	252	282	332	385	70 < 75 J.	100%	127,9%	87,9%	98,1%	115,7%	134,2%	70 < 75 J.
ab 75 J.	396	502	638	622	616	650	ab 75 J.	100%	126,9%	161,1%	157,0%	155,5%	164,1%	ab 75 J.
insges.	5.355	5.432	5.497	5.527	5.533	5.514	insges.	100%	101,4%	102,6%	103,2%	103,3%	103,0%	insges.
	2.040	2.237	2.574	2.748	2.731	2.716	50 +	100%	109,7%	126,2%	134,7%	133,9%	133,1%	50 +

### Altersgruppen insgesamt

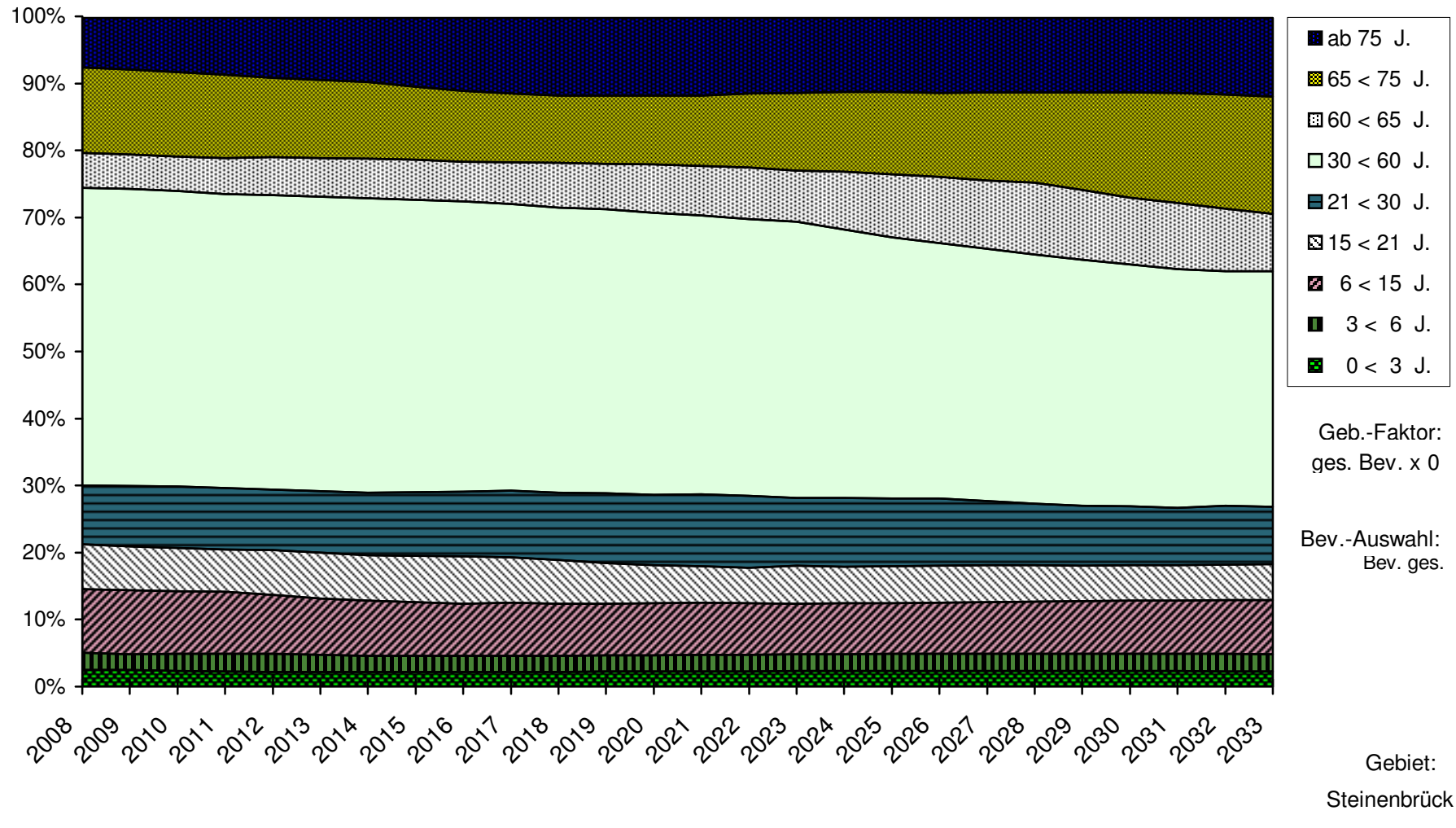


	2008	2009	2010	2011	2012	2013	2014	2015	2016	2017	2018	2019	2020	
0 < 3 J.	142	142	138	131	130	129	129	129	130	131	133	134	136	0 < 3 J.
3 < 6 J.	141	128	134	144	145	141	134	133	132	132	132	133	134	3 < 6 J.
6 < 15 J.	505	510	505	498	475	455	445	438	424	437	424	425	429	6 < 15 J.
15 < 21 J.	360	347	344	339	362	373	372	377	387	371	360	332	311	15 < 21 J.
21 < 30 J.	472	484	493	497	489	497	507	519	531	545	554	573	582	21 < 30 J.
30 < 60 J.	2.376	2.370	2.367	2.366	2.378	2.388	2.393	2.384	2.369	2.346	2.337	2.333	2.319	30 < 60 J.
60 < 65 J.	280	273	276	290	308	310	323	324	323	339	366	374	396	60 < 65 J.
65 < 75 J.	683	677	677	668	639	637	620	597	581	567	554	562	567	65 < 75 J.
ab 75 J.	396	414	436	460	488	502	525	562	598	619	638	639	642	ab 75 J.
<b>Summe</b>	<b>5.355</b>	<b>5.344</b>	<b>5.370</b>	<b>5.393</b>	<b>5.413</b>	<b>5.432</b>	<b>5.448</b>	<b>5.463</b>	<b>5.475</b>	<b>5.487</b>	<b>5.497</b>	<b>5.506</b>	<b>5.514</b>	
	2021	2022	2023	2024	2025	2026	2027	2028	2029	2030	2031	2032	2033	
0 < 3 J.	137	138	138	139	140	140	141	141	140	139	138	137	135	0 < 3 J.
3 < 6 J.	136	137	139	140	141	141	142	143	143	144	144	143	142	3 < 6 J.
6 < 15 J.	429	424	418	418	420	422	425	429	433	436	439	442	445	6 < 15 J.
15 < 21 J.	302	293	313	301	303	307	307	301	293	292	292	293	295	15 < 21 J.
21 < 30 J.	590	590	558	568	562	555	529	507	495	487	472	487	472	21 < 30 J.
30 < 60 J.	2.297	2.280	2.279	2.215	2.152	2.107	2.080	2.059	2.030	1.995	1.965	1.930	1.940	30 < 60 J.
60 < 65 J.	409	428	422	479	521	547	566	594	574	552	547	516	471	60 < 65 J.
65 < 75 J.	579	610	638	657	679	692	725	744	806	868	905	941	963	65 < 75 J.
ab 75 J.	640	624	622	613	614	622	618	616	617	616	622	631	650	ab 75 J.
<b>Summe</b>	<b>5.519</b>	<b>5.523</b>	<b>5.527</b>	<b>5.529</b>	<b>5.531</b>	<b>5.533</b>	<b>5.534</b>	<b>5.533</b>	<b>5.531</b>	<b>5.529</b>	<b>5.525</b>	<b>5.520</b>	<b>5.514</b>	



# Anteile der Altersgruppen an der Gesamtbevölkerung

Rheinisch-Bergischer  
Kreis



**Überblick 3**  
Alle Altersgruppen

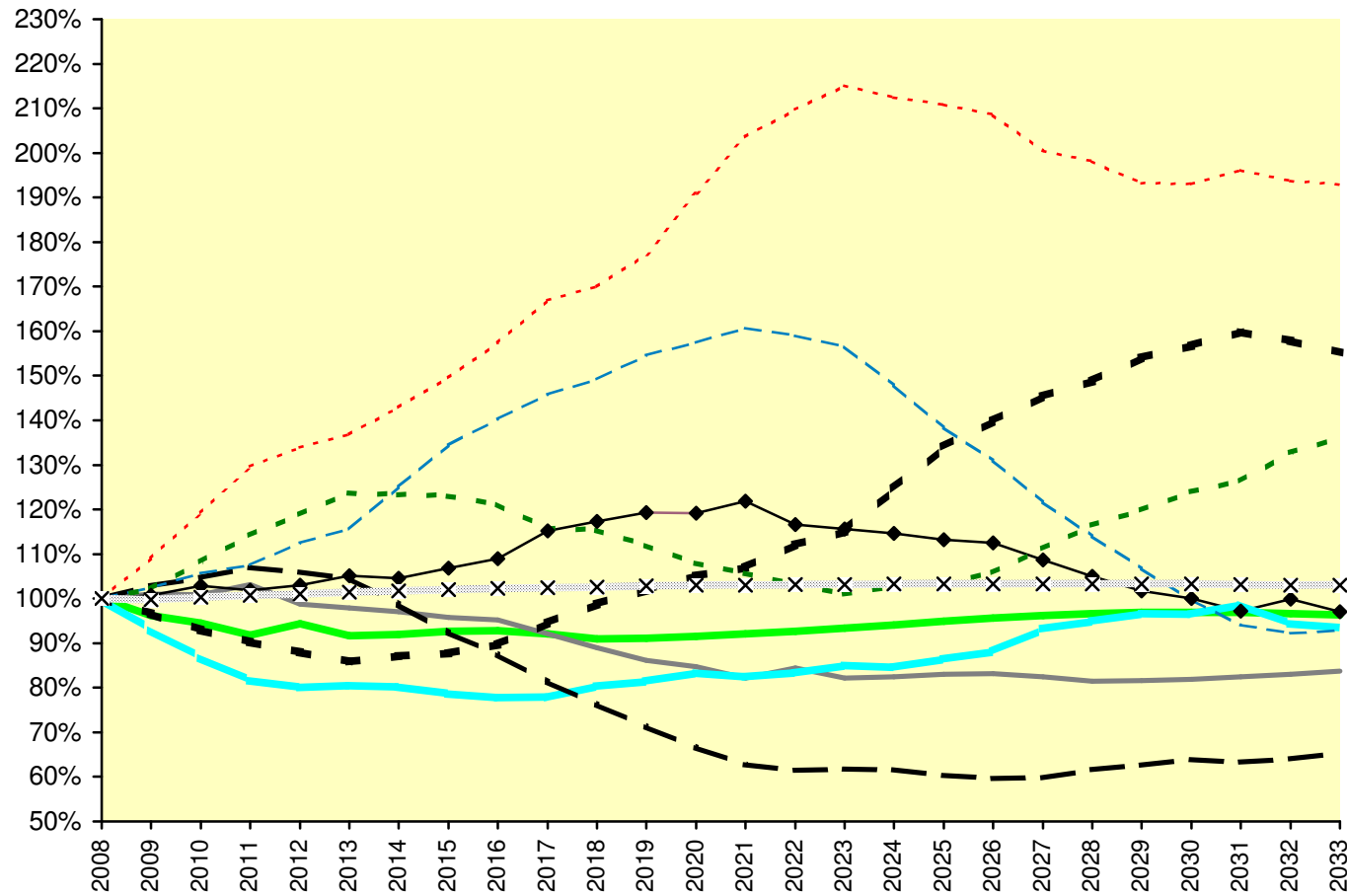
Basis-Jahr: <b>2008</b>
-------------------------

Bev. ges. Steinenbrück

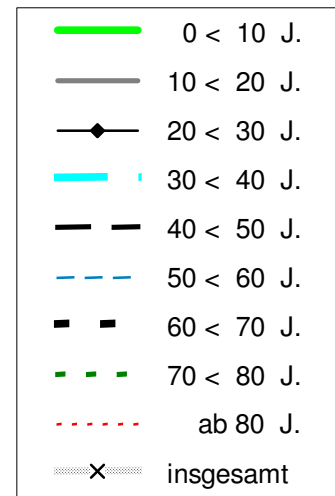
Rheinisch-Bergischer Kreis

	2008	2009	2010	2011	2012	2013	2014	2015	2016	2017	2018	2019	2020	
0 < 10 J.	492	473	465	452	464	451	453	456	457	453	447	448	450	0 < 10 J.
10 < 20 J.	591	597	596	610	584	579	574	566	563	544	525	509	501	10 < 20 J.
20 < 30 J.	537	541	553	547	553	564	561	574	585	619	630	641	640	20 < 30 J.
30 < 40 J.	711	660	617	580	569	572	570	559	553	553	571	579	592	30 < 40 J.
40 < 50 J.	984	1.012	1.031	1.053	1.043	1.028	971	909	861	800	750	702	655	40 < 50 J.
50 < 60 J.	681	697	720	732	766	787	852	915	955	993	1.016	1.052	1.072	50 < 60 J.
60 < 70 J.	676	653	628	610	594	580	589	593	606	639	668	688	711	60 < 70 J.
70 < 80 J.	496	507	537	566	590	614	611	610	601	574	572	555	536	70 < 80 J.
ab 80 J.	187	204	223	242	250	256	267	280	295	312	318	331	357	ab 80 J.
<b>insgesamt</b>	<b>5.355</b>	<b>5.344</b>	<b>5.370</b>	<b>5.393</b>	<b>5.413</b>	<b>5.432</b>	<b>5.448</b>	<b>5.463</b>	<b>5.475</b>	<b>5.487</b>	<b>5.497</b>	<b>5.506</b>	<b>5.514</b>	<b>insgesamt</b>
	<b>2021</b>	<b>2022</b>	<b>2023</b>	<b>2024</b>	<b>2025</b>	<b>2026</b>	<b>2027</b>	<b>2028</b>	<b>2029</b>	<b>2030</b>	<b>2031</b>	<b>2032</b>	<b>2033</b>	
0 < 10 J.	453	456	460	463	467	470	473	475	477	477	477	476	474	0 < 10 J.
10 < 20 J.	486	499	486	487	491	491	487	481	482	484	487	491	494	10 < 20 J.
20 < 30 J.	655	627	621	616	608	604	584	564	546	537	522	536	521	20 < 30 J.
30 < 40 J.	586	593	605	601	614	627	663	675	687	686	701	671	665	30 < 40 J.
40 < 50 J.	617	605	608	606	595	587	588	607	616	629	623	630	643	40 < 50 J.
50 < 60 J.	1.094	1.083	1.067	1.008	943	893	829	777	727	680	641	628	632	50 < 60 J.
60 < 70 J.	724	758	778	843	906	945	983	1.006	1.041	1.059	1.080	1.067	1.049	60 < 70 J.
70 < 80 J.	524	511	501	509	513	525	552	578	595	615	627	658	674	70 < 80 J.
ab 80 J.	381	392	402	397	394	390	375	370	361	361	367	362	361	ab 80 J.
<b>insgesamt</b>	<b>5.519</b>	<b>5.523</b>	<b>5.527</b>	<b>5.529</b>	<b>5.531</b>	<b>5.533</b>	<b>5.534</b>	<b>5.533</b>	<b>5.531</b>	<b>5.529</b>	<b>5.525</b>	<b>5.520</b>	<b>5.514</b>	<b>insgesamt</b>

## Relative Veränderungen in 10er-Altersgruppen



### Rheinisch-Bergischer Kreis



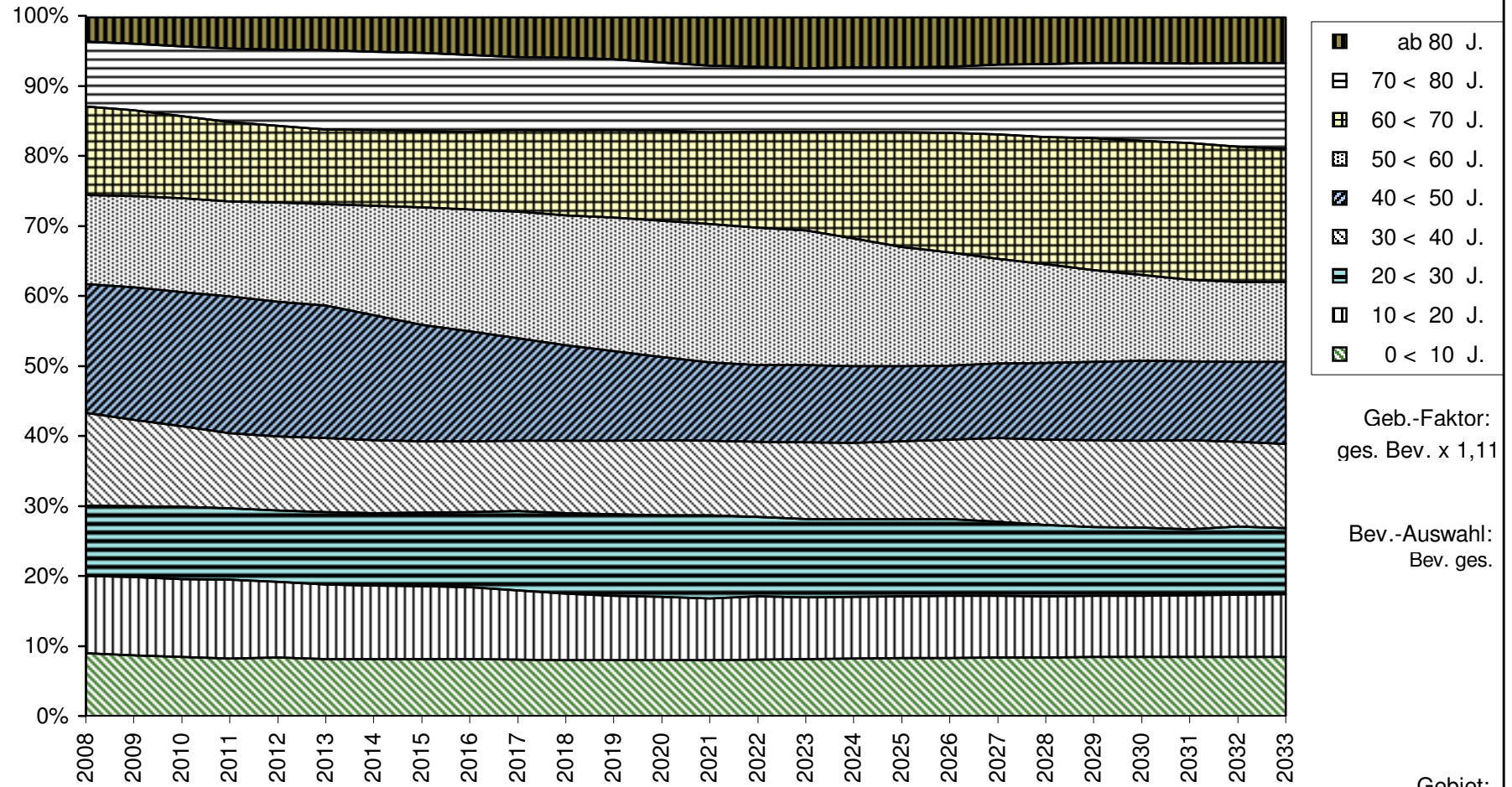
Geb.-Faktor:  
ges. Bev. x 1,11

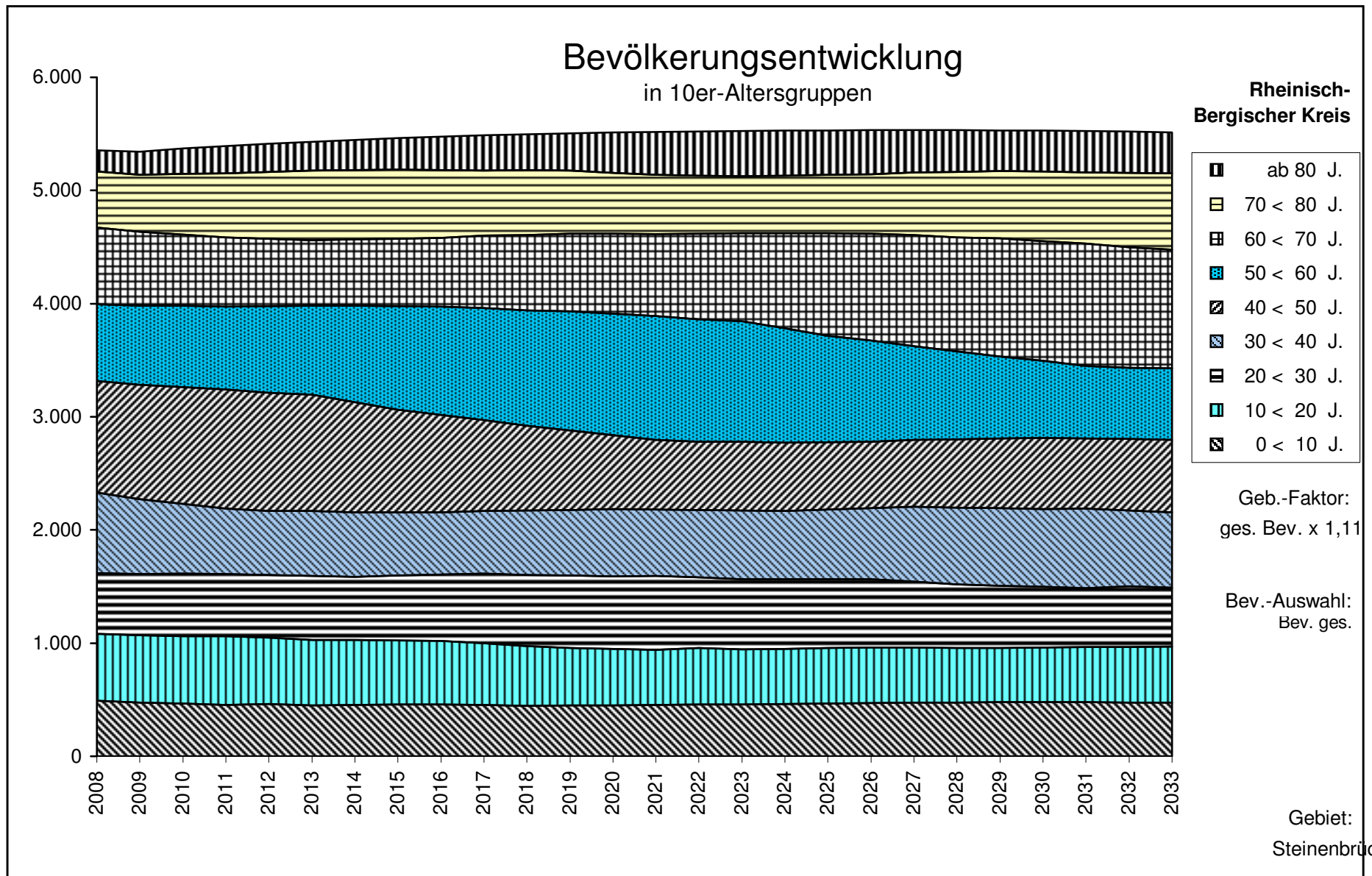
Bev.-Auswahl:  
Bev. ges.

Gebiet:  
Steinenbrück

## Anteile von 10er-Altersgruppen an der Gesamtbevölkerung

**Rheinisch-Bergischer Kreis**



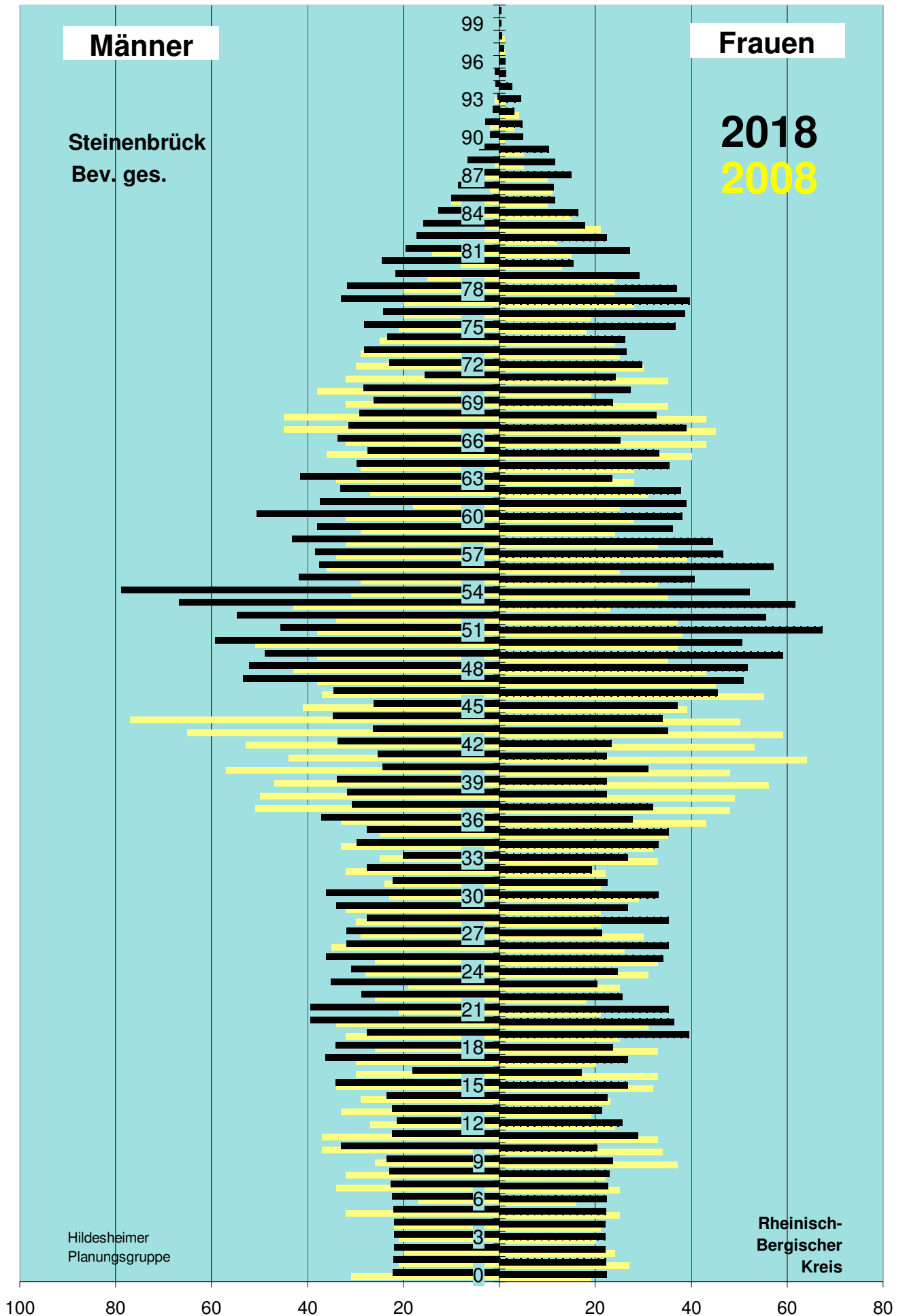


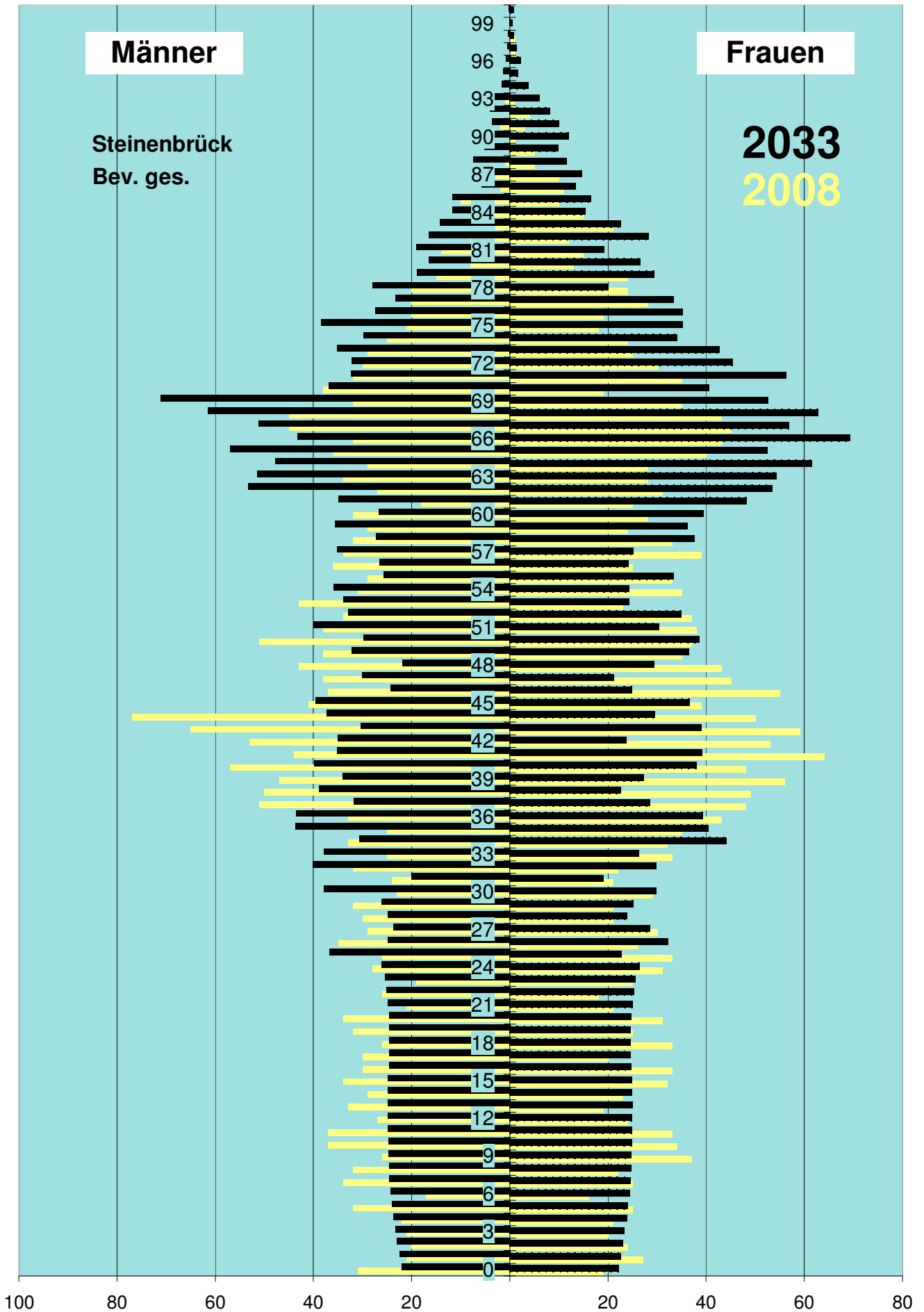
A u s g a n g s d a t e n							
Alter	Basis-J.		2008 B +10		2018 B +25		2033
	weibl	männl	weibl	männl	weibl	männl	
0	19	31	22	22	22	22	
1	27	21	22	22	22	22	
2	24	20	22	22	23	23	
3	20	21	22	22	23	23	
4	21	22	22	22	24	24	
5	25	32	22	22	24	24	
6	16	17	22	22	24	24	
7	25	34	23	23	25	25	
8	22	32	23	23	25	25	
9	37	26	24	24	25	25	
10	34	37	20	33	25	25	
11	33	37	29	22	25	25	
12	24	27	26	21	25	25	
13	19	33	21	22	25	25	
14	23	29	22	24	25	25	
15	32	34	27	34	25	25	
16	33	30	17	18	25	25	
17	20	30	27	36	25	25	
18	33	26	24	34	25	25	
19	25	32	40	28	25	25	
20	31	34	36	39	25	25	
21	21	21	35	39	25	25	
22	18	26	26	29	25	25	
23	25	19	20	35	26	25	
24	31	28	25	31	26	26	
25	33	26	34	36	23	37	
26	26	35	35	32	32	25	
27	30	29	21	32	29	24	
28	21	30	35	28	24	25	
29	21	32	27	34	25	26	
30	29	23	33	36	30	38	
31	21	24	22	22	19	20	
32	22	32	19	28	30	40	
33	33	25	27	20	26	38	
34	32	33	33	30	44	31	
35	35	25	35	28	40	44	
36	43	33	28	37	39	44	
37	48	51	32	31	29	32	
38	49	50	22	32	23	39	
39	56	47	22	34	27	34	
40	48	57	31	24	38	40	
41	64	44	22	25	39	35	
42	53	53	23	34	24	35	
43	59	65	35	26	39	30	
44	50	77	34	35	30	37	
45	39	41	37	26	37	40	
46	55	37	45	35	25	24	
47	45	38	51	53	21	30	
48	43	43	52	52	29	22	
49	35	38	59	49	36	32	
50	37	51	50	59	39	30	

A u s g a n g s d a t e n							
Alter	Basis-J.		2008 B +10		2018 B +25		2033
	weibl	männl	weibl	männl	weibl	männl	
51	38	38	67	46	30	40	
52	37	34	56	55	35	33	
53	23	43	62	67	24	34	
54	35	31	52	79	24	36	
55	33	29	41	42	33	26	
56	25	36	57	38	24	27	
57	39	34	47	38	25	35	
58	33	32	44	43	38	27	
59	24	29	36	38	36	36	
60	28	32	38	51	39	27	
61	25	18	39	37	48	35	
62	31	27	38	33	53	53	
63	28	34	23	42	54	52	
64	28	29	35	30	62	48	
65	40	36	33	28	52	57	
66	43	32	25	34	69	43	
67	45	45	39	31	57	51	
68	43	45	33	29	63	61	
69	35	32	24	26	53	71	
70	19	38	27	28	40	37	
71	35	32	24	16	56	32	
72	30	30	30	23	45	32	
73	25	29	26	28	43	35	
74	24	25	26	23	34	30	
75	18	21	37	28	35	38	
76	19	20	39	24	35	27	
77	28	20	40	33	33	23	
78	24	20	37	32	20	28	
79	24	15	29	22	29	19	
80	13	8	15	25	27	17	
81	15	14	27	20	19	19	
82	12	8	22	17	28	16	
83	21	3	18	16	22	14	
84	15	7	16	13	15	12	
85	10	10	11	10	17	12	
86	11	2	11	9	13	6	
87	10	3	15	8	15	7	
88	5	1	12	7	11	8	
89	5	0	10	4	10	5	
90	1	0	5	2	12	5	
91	3	2	5	3	10	4	
92	4	0	3	1	8	4	
93	1	1	4	0	6	3	
94	0	0	3	1	4	2	
95	0	0	1	1	2	1	
96	0	0	1	0	2	1	
97	1	0	1	0	1	1	
98	1	0	0	0	1	0	
99	0	0	0	0	0	0	
> 99	0	0	0	0	1	0	

T a b e l l e n d a t e n						
Lebensbaum 10						
Lebensbaum 25			Lebensbaum 25			
	Basis-J.	2008	B +10	2018	B +25	2033
0	19	-31	22	-22	22	-22
1	27	-21	22	-22	22	-22
2	24	-20	22	-22	23	-23
3	20	-21	22	-22	23	-23
4	21	-22	22	-22	24	-24
5	25	-32	22	-22	24	-24
6	16	-17	22	-22	24	-24
7	25	-34	23	-23	25	-25
8	22	-32	23	-23	25	-25
9	37	-26	24	-24	25	-25
10	34	-37	20	-33	25	-25
11	33	-37	29	-22	25	-25
12	24	-27	26	-21	25	-25
13	19	-33	21	-22	25	-25
14	23	-29	22	-24	25	-25
15	32	-34	27	-34	25	-25
16	33	-30	17	-18	25	-25
17	20	-30	27	-36	25	-25
18	33	-26	24	-34	25	-25
19	25	-32	40	-28	25	-25
20	31	-34	36	-39	25	-25
21	21	-21	35	-39	25	-25
22	18	-26	26	-29	25	-25
23	25	-19	20	-35	26	-25
24	31	-28	25	-31	26	-26
25	33	-26	34	-36	23	-37
26	26	-35	35	-32	32	-25
27	30	-29	21	-32	29	-24
28	21	-30	35	-28	24	-25
29	21	-32	27	-34	25	-26
30	29	-23	33	-36	30	-38
31	21	-24	22	-22	19	-20
32	22	-32	19	-28	30	-40
33	33	-25	27	-20	26	-38
34	32	-33	33	-30	44	-31
35	35	-25	35	-28	40	-44
36	43	-33	28	-37	39	-44
37	48	-51	32	-31	29	-32
38	49	-50	22	-32	23	-39
39	56	-47	22	-34	27	-34
40	48	-57	31	-24	38	-40
41	64	-44	22	-25	39	-35
42	53	-53	23	-34	24	-35
43	59	-65	35	-26	39	-30
44	50	-77	34	-35	30	-37
45	39	-41	37	-26	37	-40
46	55	-37	45	-35	25	-24
47	45	-38	51	-53	21	-30
48	43	-43	52	-52	29	-22
49	35	-38	59	-49	36	-32
50	37	-51	50	-59	39	-30

Tabelle d a t e n						
Lebensbaum 10						
Lebensbaum 25			Lebensbaum 25			
	Basis-J.	2008	B +10	2018	B +25	2033
51	38	-38	67	-46	30	-40
52	37	-34	56	-55	35	-33
53	23	-43	62	-67	24	-34
54	35	-31	52	-79	24	-36
55	33	-29	41	-42	33	-26
56	25	-36	57	-38	24	-27
57	39	-34	47	-38	25	-35
58	33	-32	44	-43	38	-27
59	24	-29	36	-38	36	-36
60	28	-32	38	-51	39	-27
61	25	-18	39	-37	48	-35
62	31	-27	38	-33	53	-53
63	28	-34	23	-42	54	-52
64	28	-29	35	-30	62	-48
65	40	-36	33	-28	52	-57
66	43	-32	25	-34	69	-43
67	45	-45	39	-31	57	-51
68	43	-45	33	-29	63	-61
69	35	-32	24	-26	53	-71
70	19	-38	27	-28	40	-37
71	35	-32	24	-16	56	-32
72	30	-30	30	-23	45	-32
73	25	-29	26	-28	43	-35
74	24	-25	26	-23	34	-30
75	18	-21	37	-28	35	-38
76	19	-20	39	-24	35	-27
77	28	-20	40	-33	33	-23
78	24	-20	37	-32	20	-28
79	24	-15	29	-22	29	-19
80	13	-8	15	-25	27	-17
81	15	-14	27	-20	19	-19
82	12	-8	22	-17	28	-16
83	21	-3	18	-16	22	-14
84	15	-7	16	-13	15	-12
85	10	-10	11	-10	17	-12
86	11	-2	11	-9	13	-6
87	10	-3	15	-8	15	-7
88	5	-1	12	-7	11	-8
89	5	0	10	-4	10	-5
90	1	0	5	-2	12	-5
91	3	-2	5	-3	10	-4
92	4	0	3	-1	8	-4
93	1	-1	4	0	6	-3
94	0	0	3	-1	4	-2
95	0	0	1	-1	2	-1
96	0	0	1	0	2	-1
97	1	0	1	0	1	-1
98	1	0	0	0	1	0
99	0	0	0	0	0	0
> 99	0	0	0	0	1	0





Entwicklung der Einwohnerzahlen und Einwohnerdichte  
im Rheinisch-Bergischen Kreis

Abt. 67 / Statistik  
Herr Prediger 2510

Gebiete	Nr.	Fläche in qkm	Einwohner am 1.1.2008		Einwohner am 1.1.2033		Veränderung (Sp.6 / Sp.4)
			Anzahl	Einw / qkm	Anzahl	Einw / qkm	
Sp. 1	Sp. 2	Sp. 3	Sp. 4	Sp. 5	Sp. 6	Sp. 7	Sp. 8
<b>Stadt Berg. Gladbach</b>		<b>83,12</b>	<b>110.390</b>	<b>1.328</b>	<b>108.574</b>	<b>1.306</b>	<b>98,4%</b>
Paffrath	1	11,39	27.757	2.437	27.702	2.432	99,8%
Gladbach	2	13,58	29.656	2.184	29.595	2.179	99,8%
Sand	3	13,09	4.094	313	4.085	312	99,8%
Herkenrath	4	15,21	6.031	397	6.199	408	102,8%
Bensberg	5	17,84	19.945	1.118	19.691	1.104	98,7%
Refrath	6	12,01	22.907	1.907	21.302	1.774	93,0%
<b>Stadt Burscheid *</b>		<b>27,38</b>	<b>19.604</b>	<b>716</b>	<b>20.482</b>	<b>748</b>	<b>104,5%</b>
Stadtteil 1	7	19,91	12.729	639	13.113	659	103,0%
Stadtteil 2	8	7,47	6.871	920	7.374	987	107,3%
<b>Gemeinde Kürten *</b>		<b>67,55</b>	<b>20.594</b>	<b>305</b>	<b>21.856</b>	<b>324</b>	<b>106,1%</b>
Kürten	9	19,79	5.748	290	6.207	314	108,0%
Olpe	10	11,29	1.919	170	2.234	198	116,4%
Biesfeld	11	15,59	5.528	355	5.524	354	99,9%
Dürscheid	12	4,89	3.065	627	3.197	654	104,3%
Bechen	13	15,99	4.332	271	4.702	294	108,5%
<b>Stadt Leichlingen *</b>		<b>37,33</b>	<b>29.094</b>	<b>779</b>	<b>28.331</b>	<b>759</b>	<b>97,4%</b>
Westl. d. Wupper	14	6,39	10.829	1.695	10.908	1.707	100,7%
Östl. d. Wupper	15	3,98	7.879	1.980	7.474	1.878	94,9%
Außenortschaften	16	15,24	4.541	298	4.029	264	88,7%
Witzhelden	17	11,72	5.643	481	5.718	488	101,3%
<b>Gemeinde Odenthal *</b>		<b>39,97</b>	<b>16.373</b>	<b>410</b>	<b>16.585</b>	<b>415</b>	<b>101,3%</b>
Odenthal	18	7,29	4.663	640	4.383	601	94,0%
Altenberg, Blecher	19	4,86	3.627	746	3.642	749	100,4%
Neschen, Scheuren	20	14,28	1.983	139	2.090	146	105,4%
Eikamp, Höffe	21	9,59	2.411	251	2.741	286	113,7%
Voiswinkel	22	3,95	3.689	934	3.729	944	101,1%
<b>Stadt Overath *</b>		<b>68,84</b>	<b>28.438</b>	<b>413</b>	<b>29.032</b>	<b>422</b>	<b>102,1%</b>
Overath	23	21,26	7.939	373	7.651	360	96,4%
Heiligenhaus	24	3,75	3.523	939	3.696	986	104,9%
Marialinden	25	18,72	4.178	223	4.301	230	102,9%
Steinenbrück	26	6,57	5.355	815	5.514	839	103,0%
Vilkerath	27	8,93	3.099	347	3.442	385	111,1%
Immekeppel	28	5,19	2.026	390	2.068	398	102,1%
Untereschbach	29	2,20	1.385	630	1.465	666	105,8%
Brombach	30	2,22	931	419	887	400	95,3%
<b>Stadt Rösrath *</b>		<b>38,82</b>	<b>29.284</b>	<b>754</b>	<b>29.755</b>	<b>766</b>	<b>101,6%</b>
Rösrath	31	15,43	13.199	855	14.004	908	106,1%
Hoffnungstal	32	2,95	7.754	2.628	7.744	2.625	99,9%
Forsbach	33	7,50	6.467	862	6.244	833	96,6%
Kleineichen	34	12,94	1.864	144	1.754	136	94,1%
<b>Stadt Wermelskirchen *</b>		<b>74,66</b>	<b>37.571</b>	<b>503</b>	<b>37.316</b>	<b>500</b>	<b>99,3%</b>
Innenstadt	35	4,86	15.161	3.120	14.133	2.908	93,2%
Wüstenhof	36	3,74	1.864	498	1.776	475	95,3%
Eipringhausen	37	8,07	1.902	236	2.017	250	106,0%
Tente	38	11,83	6.342	536	6.896	583	108,7%
Hüngrer	39	5,99	2.921	488	2.872	479	98,3%
Dabringhausen	40	8,34	4.777	573	4.876	585	102,1%
Dabringhausen Süd	41	14,63	1.008	69	1.045	71	103,6%
Dhünn	42	17,20	3.469	202	3.536	206	101,9%
<b>Rh.-Bergischer Kreis</b>		<b>437,67</b>	<b>291.348</b>	<b>666</b>	<b>291.930</b>	<b>667</b>	<b>100,2%</b>

\* Die Einwohnerzahl der Stadt/Gemeinde ist größer als die Summe der Einwohnerzahlen der Stadtteile/Gemeindeteile, weil die Stadt/Gemeinde nicht alle Einwohner einem Stadtteil/Gemeindeteil zugeordnet hat.