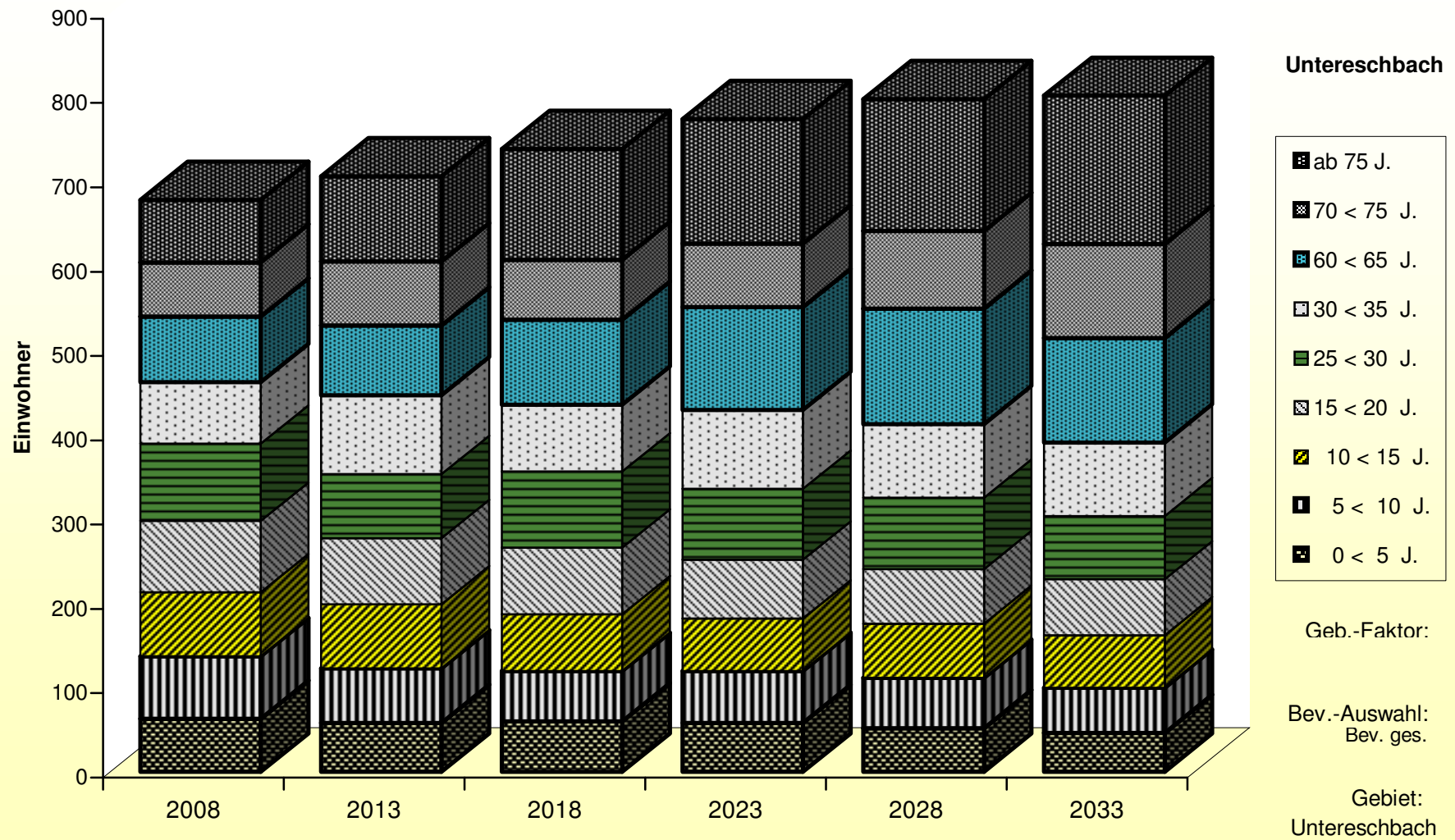
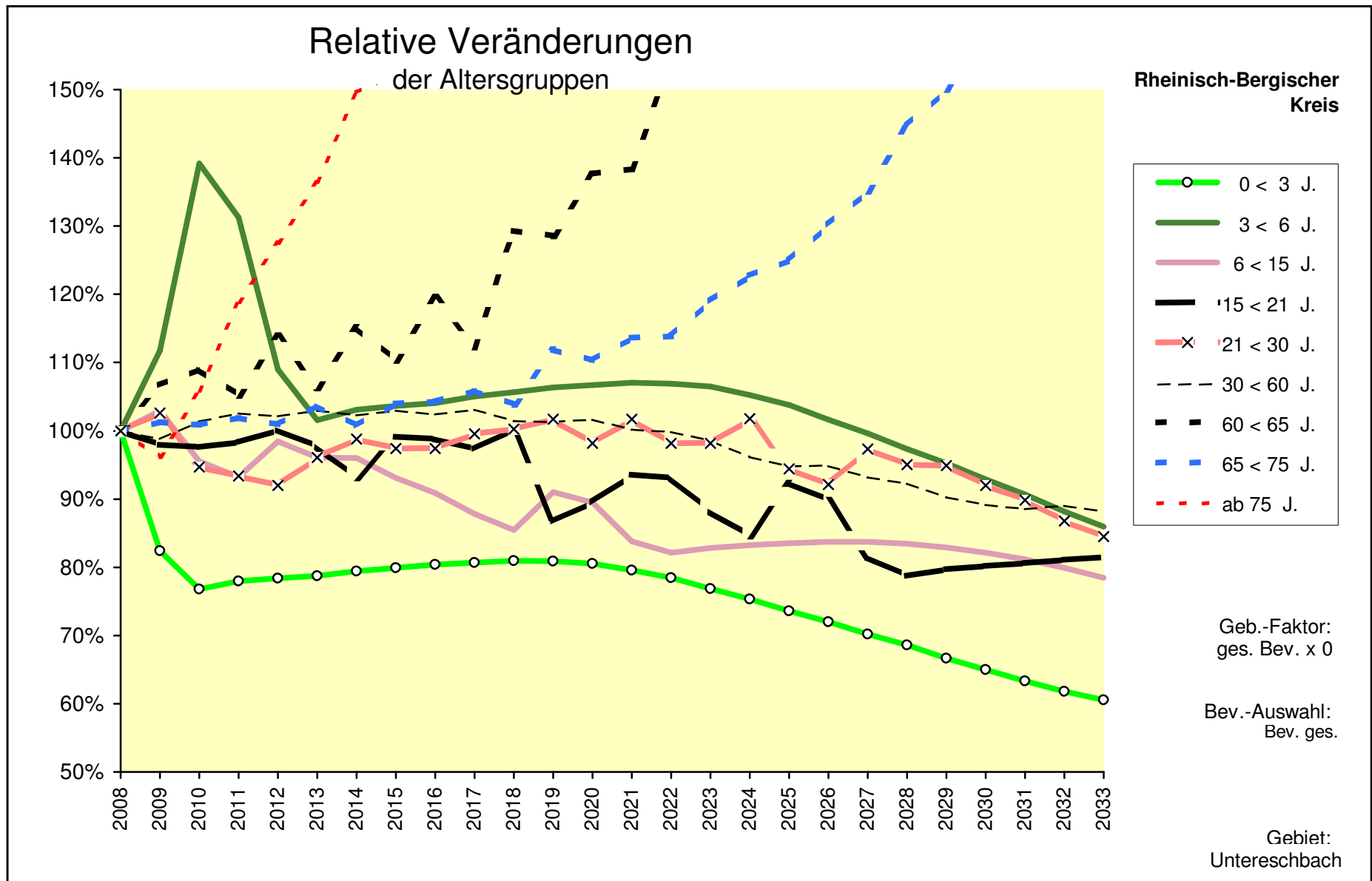


Alle Altersgruppen	Bev. ges.						Untereschbach							
	2008	2013	2018	2023	2028	2033	2008	2013	2018	2023	2028	2033		
0 < 5 J.	63	58	60	58	52	46	0 < 5 J.	100%	91,8%	94,6%	91,7%	82,3%	72,7%	0 < 5 J.
5 < 10 J.	74	65	60	62	60	54	5 < 10 J.	100%	87,6%	81,1%	83,5%	81,0%	72,7%	5 < 10 J.
10 < 15 J.	76	76	67	62	64	62	10 < 15 J.	100%	100,3%	88,5%	81,9%	84,4%	81,8%	10 < 15 J.
15 < 20 J.	85	78	79	70	65	67	15 < 20 J.	100%	92,0%	93,0%	82,1%	75,9%	78,3%	15 < 20 J.
20 < 25 J.	74	87	81	82	72	67	20 < 25 J.	100%	118,1%	109,5%	110,6%	97,7%	90,4%	20 < 25 J.
25 < 30 J.	91	76	91	84	85	75	25 < 30 J.	100%	83,6%	99,5%	92,2%	93,1%	82,2%	25 < 30 J.
30 < 35 J.	73	93	79	94	87	88	30 < 35 J.	100%	128,1%	107,9%	128,4%	119,0%	120,1%	30 < 35 J.
35 < 40 J.	115	75	97	81	97	90	35 < 40 J.	100%	65,2%	84,1%	70,8%	84,3%	78,1%	35 < 40 J.
40 < 45 J.	131	118	77	100	84	100	40 < 45 J.	100%	89,9%	59,0%	76,1%	64,2%	76,3%	40 < 45 J.
45 < 50 J.	120	134	121	79	102	86	45 < 50 J.	100%	111,3%	100,8%	66,1%	85,4%	72,0%	45 < 50 J.
50 < 55 J.	101	122	136	123	81	104	50 < 55 J.	100%	120,3%	134,9%	122,1%	80,1%	103,4%	50 < 55 J.
55 < 60 J.	84	101	123	138	125	82	55 < 60 J.	100%	120,6%	146,2%	163,9%	148,3%	97,3%	55 < 60 J.
60 < 65 J.	78	83	101	122	137	124	60 < 65 J.	100%	106,3%	129,3%	156,7%	175,6%	158,8%	60 < 65 J.
65 < 70 J.	82	76	81	98	119	134	65 < 70 J.	100%	92,2%	98,5%	120,0%	145,3%	162,9%	65 < 70 J.
70 < 75 J.	64	76	71	75	92	111	70 < 75 J.	100%	118,3%	110,7%	117,8%	144,0%	174,1%	70 < 75 J.
ab 75 J.	74	101	132	147	157	176	ab 75 J.	100%	136,5%	178,1%	198,8%	211,9%	237,6%	ab 75 J.
insges.	1.385	1.418	1.454	1.476	1.478	1.465	insges.	100%	102,4%	105,0%	106,6%	106,7%	105,8%	insges.
	483	558	643	704	710	731	50 +	100%	115,5%	133,2%	145,8%	147,1%	151,3%	50 +

Altersgruppen insgesamt

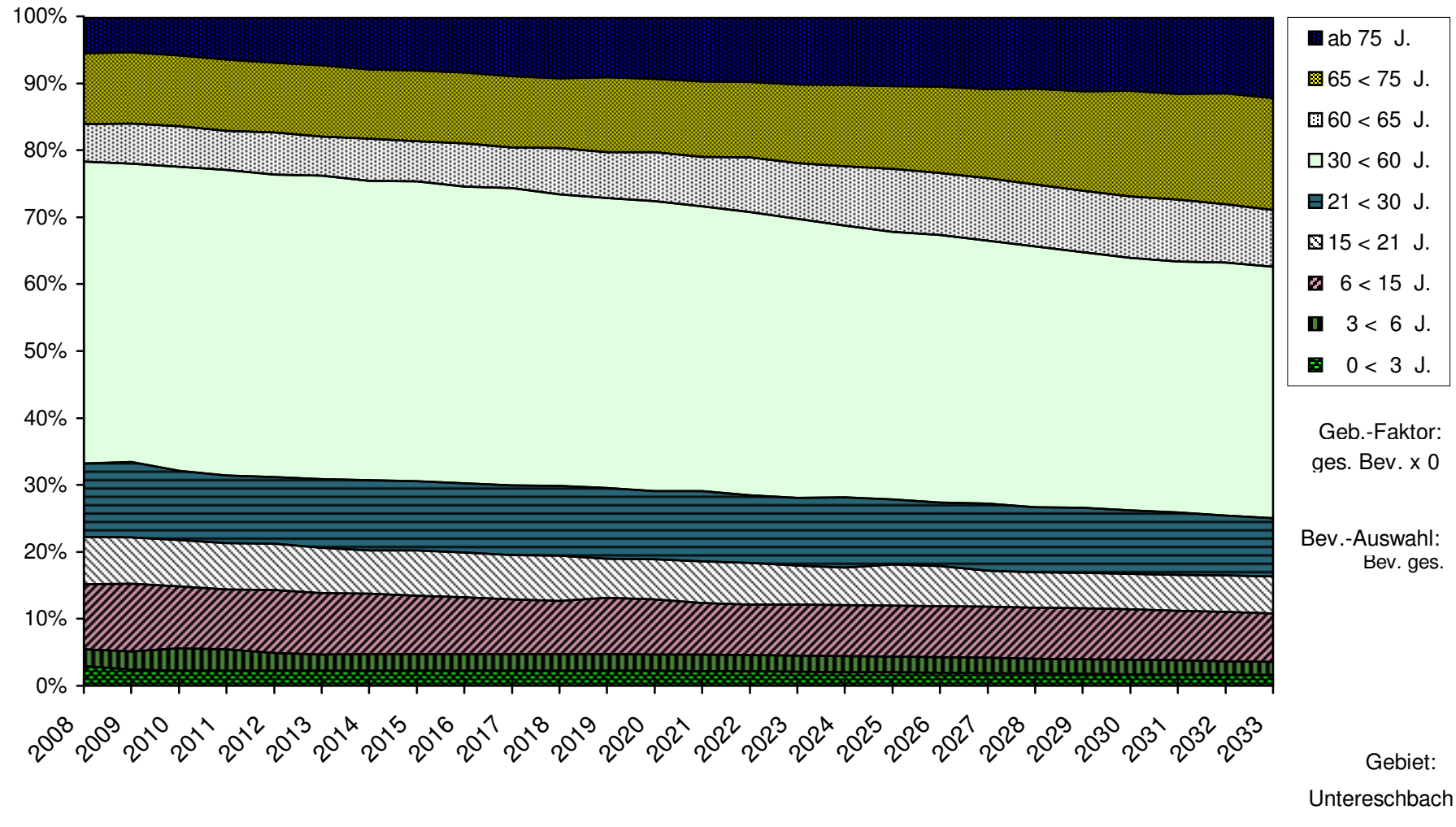


	2008	2009	2010	2011	2012	2013	2014	2015	2016	2017	2018	2019	2020	
0 < 3 J.	44	36	34	34	34	35	35	35	35	35	36	36	35	0 < 3 J.
3 < 6 J.	34	38	47	45	37	35	35	35	35	36	36	36	36	3 < 6 J.
6 < 15 J.	135	139	129	126	133	130	130	126	123	119	115	123	121	6 < 15 J.
15 < 21 J.	98	96	96	96	98	96	91	97	97	95	98	85	88	15 < 21 J.
21 < 30 J.	152	156	144	142	140	146	150	148	148	151	152	155	149	21 < 30 J.
30 < 60 J.	624	616	632	640	637	643	638	642	639	643	633	632	634	30 < 60 J.
60 < 65 J.	78	83	85	82	89	83	90	86	93	88	101	100	107	60 < 65 J.
65 < 75 J.	146	148	147	149	147	151	147	152	152	155	152	163	161	65 < 75 J.
ab 75 J.	74	71	78	88	94	101	111	113	119	126	132	130	134	ab 75 J.
Summe	1.385	1.384	1.393	1.402	1.410	1.418	1.427	1.434	1.441	1.448	1.454	1.460	1.465	
	2021	2022	2023	2024	2025	2026	2027	2028	2029	2030	2031	2032	2033	
0 < 3 J.	35	35	34	33	32	32	31	30	29	29	28	27	27	0 < 3 J.
3 < 6 J.	36	36	36	36	35	35	34	33	32	32	31	30	29	3 < 6 J.
6 < 15 J.	113	111	112	112	113	113	113	113	112	111	110	108	106	6 < 15 J.
15 < 21 J.	92	91	86	83	91	88	80	77	78	79	79	79	80	15 < 21 J.
21 < 30 J.	155	149	149	155	144	140	148	144	144	140	137	132	128	21 < 30 J.
30 < 60 J.	625	623	615	600	591	592	581	576	563	556	552	555	550	30 < 60 J.
60 < 65 J.	108	121	122	131	140	137	137	137	136	135	136	127	124	60 < 65 J.
65 < 75 J.	166	166	174	179	182	190	197	211	219	234	232	243	245	65 < 75 J.
ab 75 J.	140	141	147	149	151	153	158	157	162	160	167	167	176	ab 75 J.
Summe	1.470	1.473	1.476	1.478	1.479	1.480	1.479	1.478	1.477	1.475	1.472	1.469	1.465	



Anteile der Altersgruppen an der Gesamtbevölkerung

Rheinisch-Bergischer
Kreis



Überblick 3
Alle Altersgruppen

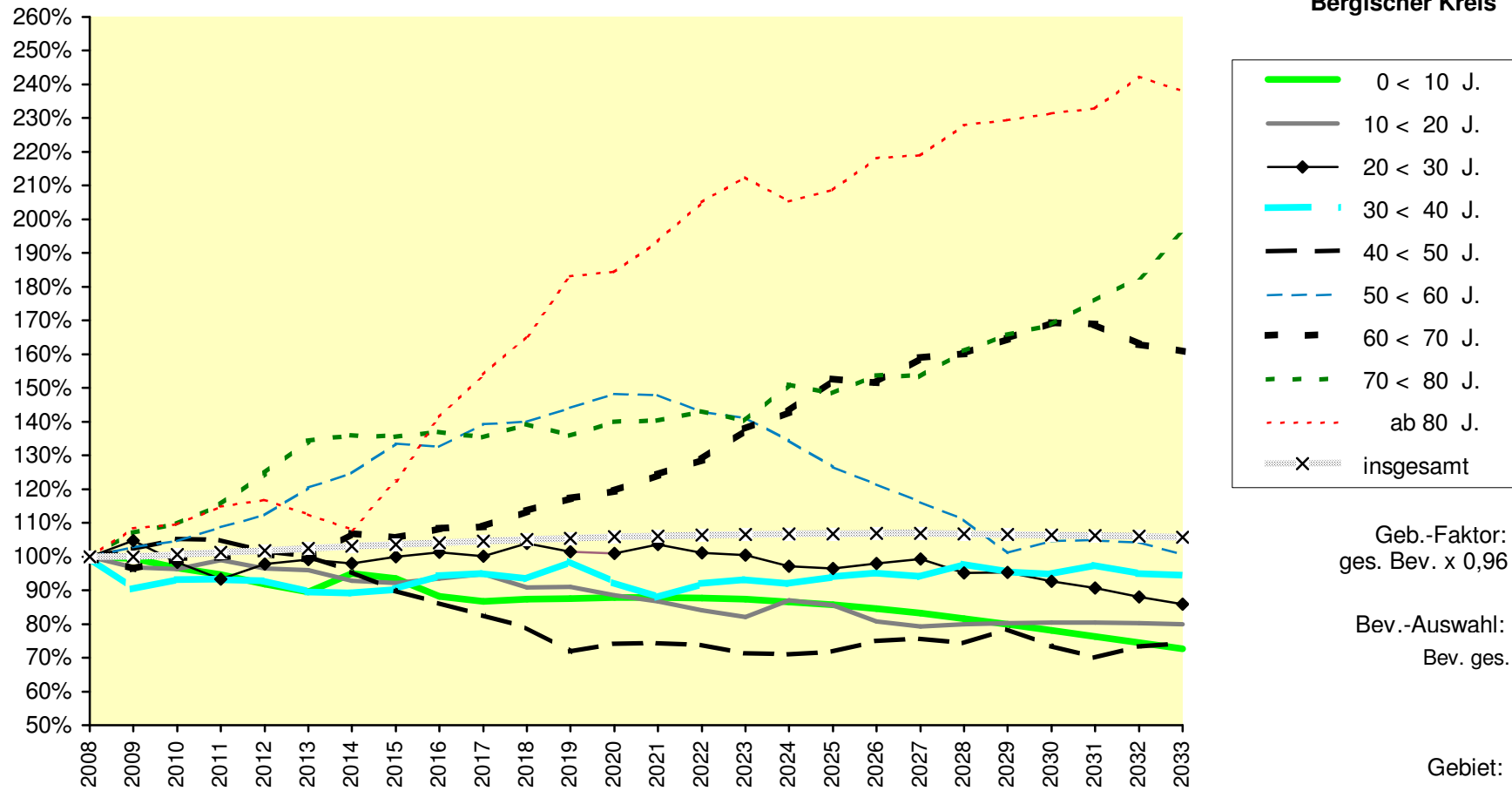
Basis-Jahr: 2008

Bev. ges. Untereschbach

Rheinisch-Bergischer Kreis

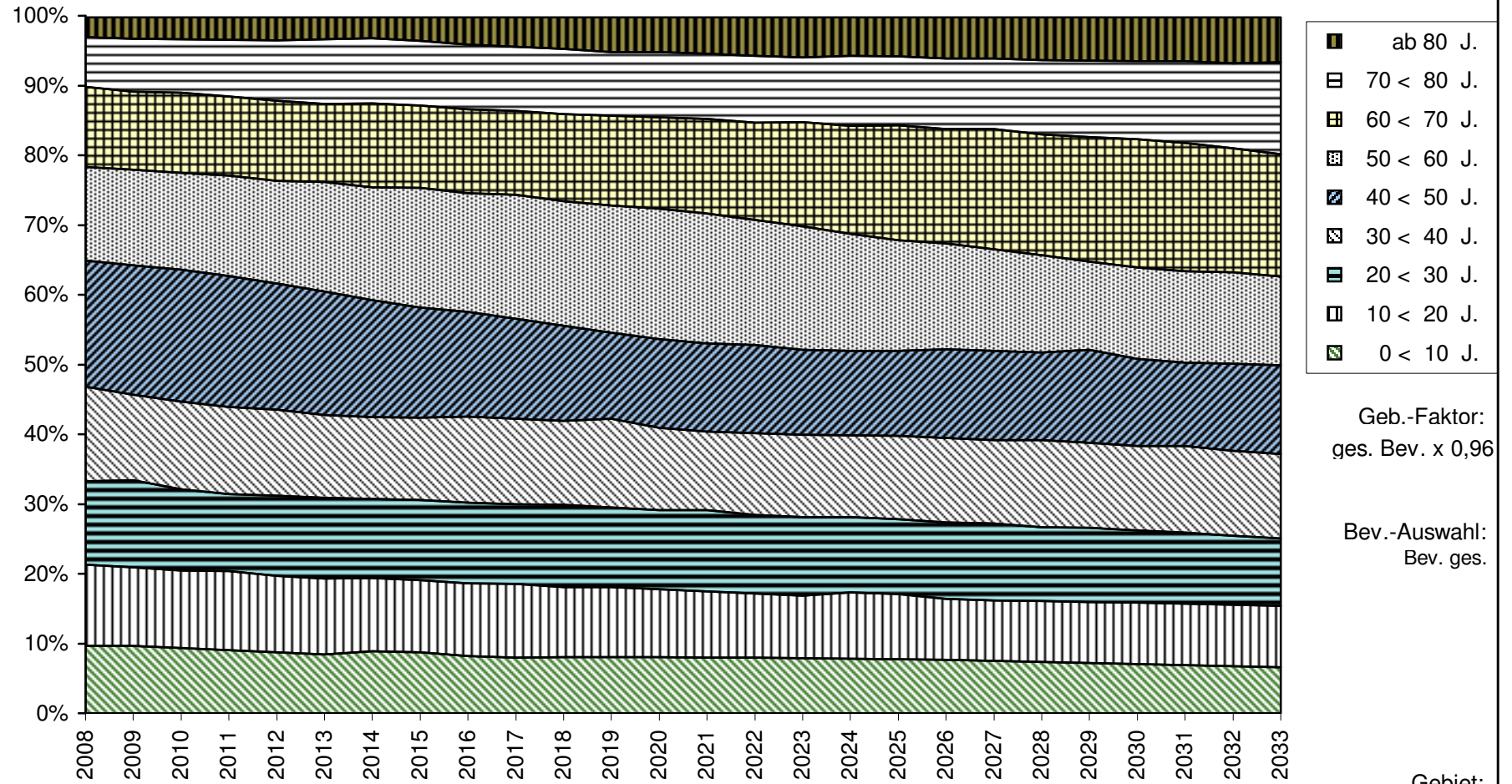
	2008	2009	2010	2011	2012	2013	2014	2015	2016	2017	2018	2019	2020	
0 < 10 J.	137	136	132	130	126	123	130	128	121	119	120	120	120	0 < 10 J.
10 < 20 J.	161	156	155	159	155	154	149	148	151	153	146	147	143	10 < 20 J.
20 < 30 J.	165	173	162	154	161	163	162	165	167	165	172	167	167	20 < 30 J.
30 < 40 J.	188	170	175	175	174	168	168	170	177	178	175	185	174	30 < 40 J.
40 < 50 J.	251	256	264	263	255	251	240	225	216	207	198	180	186	40 < 50 J.
50 < 60 J.	185	190	193	201	208	223	231	247	245	258	259	267	274	50 < 60 J.
60 < 70 J.	160	154	159	160	162	158	171	169	173	174	182	188	191	60 < 70 J.
70 < 80 J.	98	105	107	113	122	132	133	133	134	133	136	133	137	70 < 80 J.
ab 80 J.	40	43	44	46	47	45	43	49	57	62	66	73	74	ab 80 J.
insgesamt	1.385	1.384	1.393	1.402	1.410	1.418	1.427	1.434	1.441	1.448	1.454	1.460	1.465	insgesamt
	2021	2022	2023	2024	2025	2026	2027	2028	2029	2030	2031	2032	2033	
0 < 10 J.	120	120	120	119	117	116	114	112	110	107	104	102	100	0 < 10 J.
10 < 20 J.	140	135	132	140	138	130	128	129	129	130	130	129	129	10 < 20 J.
20 < 30 J.	171	167	166	160	159	162	164	157	157	153	150	145	142	20 < 30 J.
30 < 40 J.	165	173	175	173	177	179	177	184	179	178	183	179	178	30 < 40 J.
40 < 50 J.	186	185	179	178	180	188	190	187	197	185	176	184	186	40 < 50 J.
50 < 60 J.	274	265	261	249	234	225	215	205	187	193	194	193	186	50 < 60 J.
60 < 70 J.	199	206	221	229	244	242	254	256	263	271	270	261	257	60 < 70 J.
70 < 80 J.	137	140	138	148	145	151	150	158	162	165	172	179	192	70 < 80 J.
ab 80 J.	77	82	85	82	83	87	88	91	92	93	93	97	95	ab 80 J.
insgesamt	1.470	1.473	1.476	1.478	1.479	1.480	1.479	1.478	1.477	1.475	1.472	1.469	1.465	insgesamt

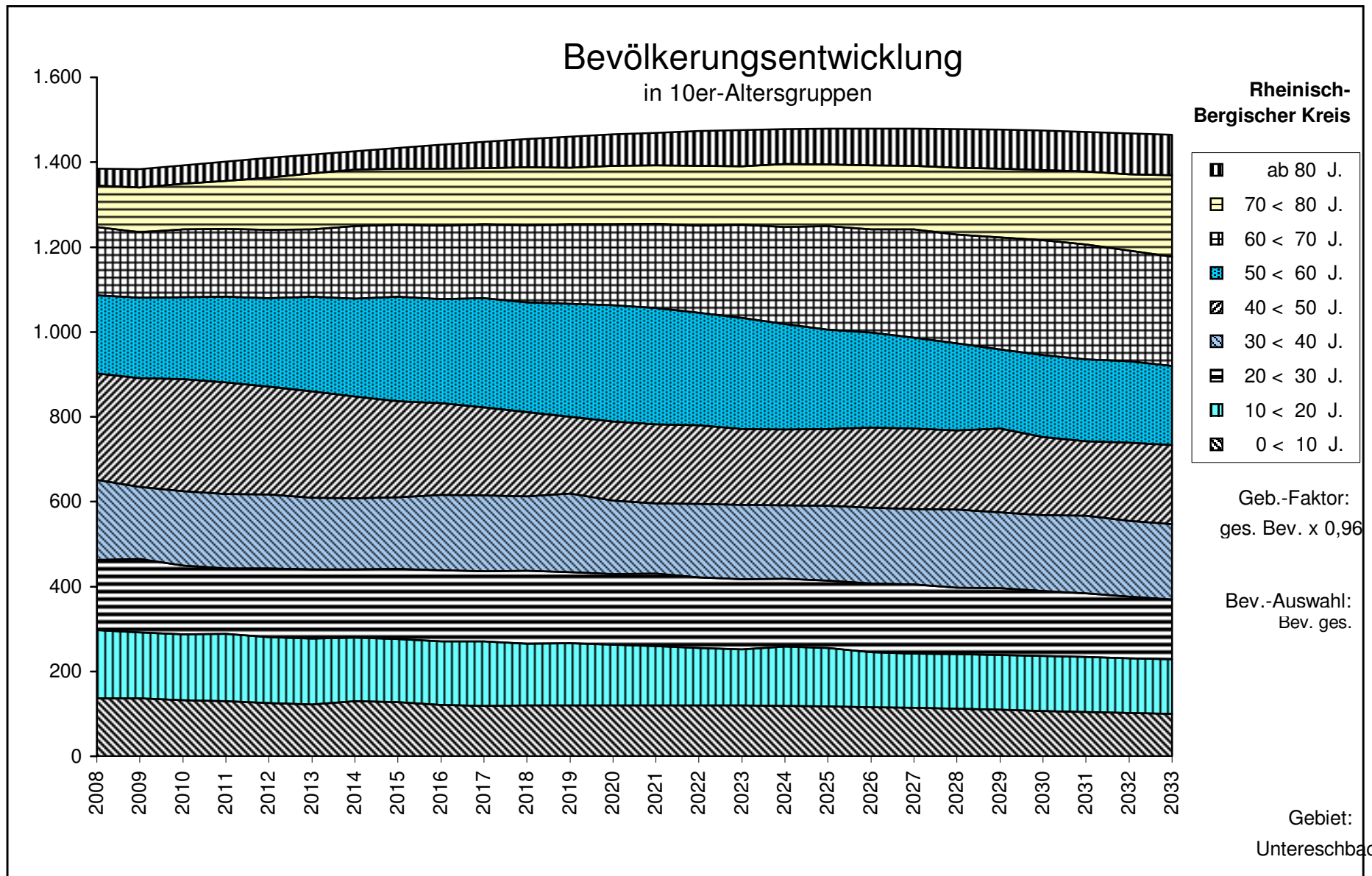
Relative Veränderungen in 10er-Altersgruppen



Anteile von 10er-Altersgruppen an der Gesamtbevölkerung

Rheinisch-Bergischer Kreis



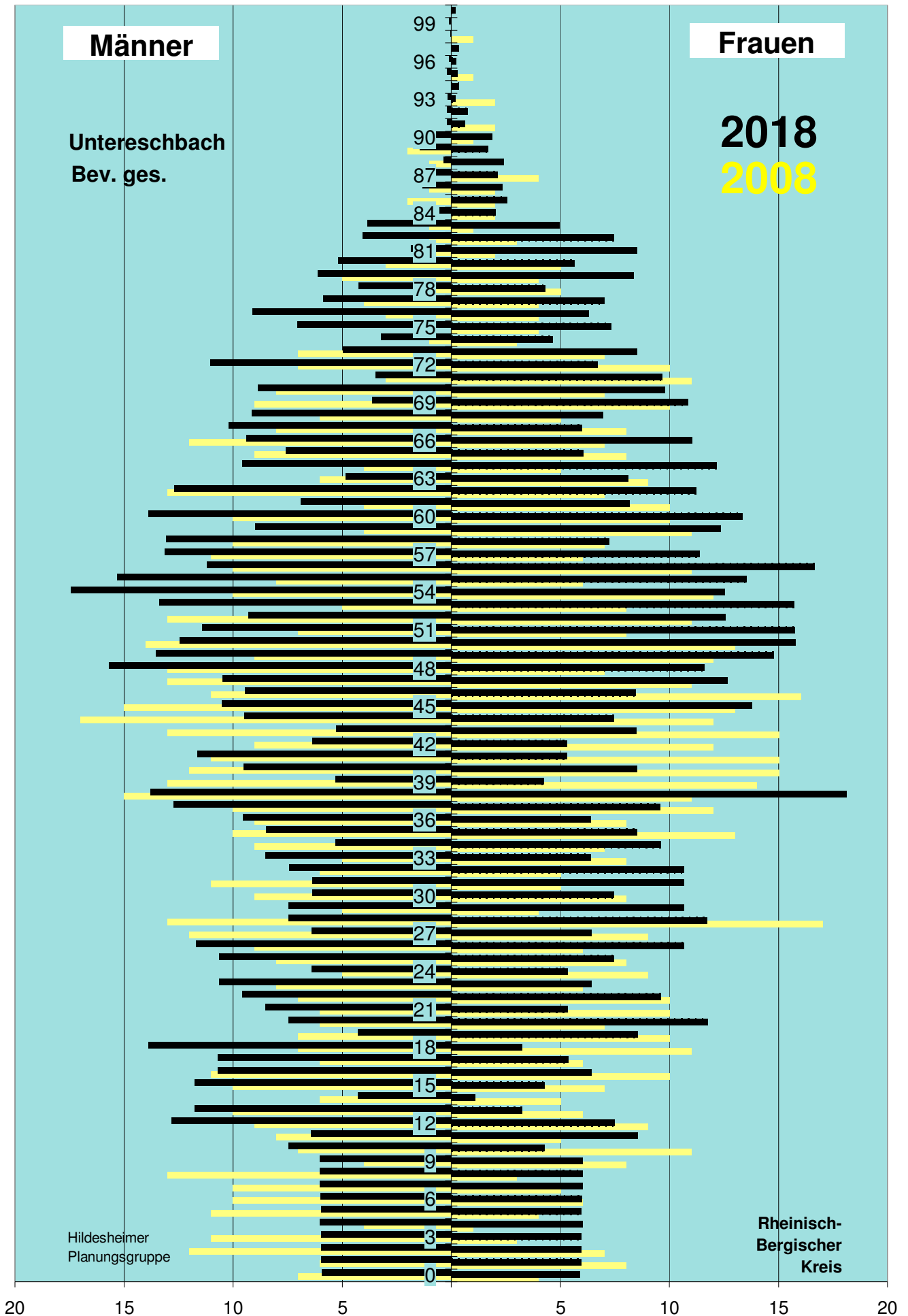


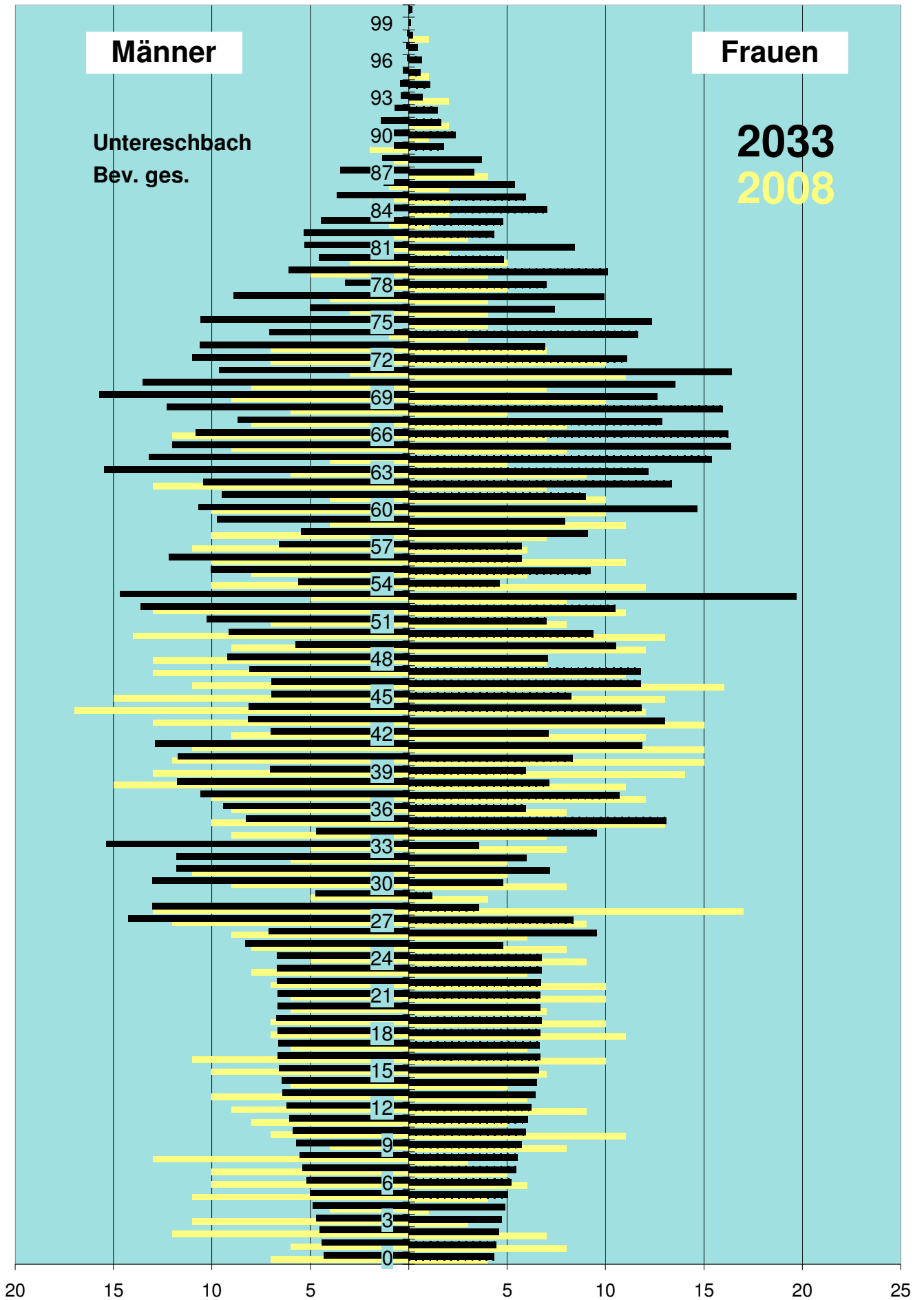
A u s g a n g s d a t e n						
Alter	Basis-J.	2008		2018		2033
	weibl	männl	weibl	männl	weibl	männl
0	4	7	6	6	4	4
1	8	6	6	6	4	4
2	7	12	6	6	5	5
3	3	11	6	6	5	5
4	1	4	6	6	5	5
5	4	11	6	6	5	5
6	6	10	6	6	5	5
7	5	10	6	6	5	5
8	3	13	6	6	6	6
9	8	4	6	6	6	6
10	11	7	4	7	6	6
11	5	8	9	6	6	6
12	9	9	7	13	6	6
13	6	10	3	12	6	6
14	5	6	1	4	6	6
15	7	10	4	12	7	7
16	10	11	6	11	7	7
17	6	6	5	11	7	7
18	11	7	3	14	7	7
19	10	7	9	4	7	7
20	7	6	12	7	7	7
21	10	6	5	9	7	7
22	10	7	10	10	7	7
23	6	8	6	11	7	7
24	9	5	5	6	7	7
25	8	8	7	11	5	8
26	6	9	11	12	10	7
27	9	12	6	6	8	14
28	17	13	12	7	4	13
29	4	5	11	7	1	5
30	8	9	7	6	5	13
31	5	11	11	6	7	12
32	5	6	11	7	6	12
33	8	5	6	8	4	15
34	7	9	10	5	10	5
35	13	10	9	8	13	8
36	8	9	6	10	6	9
37	12	10	10	13	11	11
38	11	15	18	14	7	12
39	14	13	4	5	6	7
40	15	12	9	10	8	12
41	15	11	5	12	12	13
42	12	9	5	6	7	7
43	15	13	8	5	13	8
44	12	17	7	9	12	8
45	13	15	14	11	8	7
46	16	11	8	9	12	7
47	11	13	13	10	12	8
48	7	13	12	16	7	9
49	12	9	15	14	11	6
50	13	14	16	12	9	9

A u s g a n g s d a t e n						
Alter	Basis-J.	2008		2018		2033
	weibl	männl	weibl	männl	weibl	männl
51	8	7	16	11	7	10
52	11	13	13	9	10	14
53	8	5	16	13	20	15
54	12	10	13	17	5	6
55	6	8	14	15	9	10
56	11	10	17	11	6	12
57	6	11	11	13	6	7
58	7	10	7	13	9	5
59	11	4	12	9	8	10
60	10	10	13	14	15	11
61	10	4	8	7	9	10
62	7	13	11	13	13	10
63	9	6	8	5	12	15
64	5	4	12	10	15	13
65	8	9	6	8	16	12
66	7	12	11	9	16	11
67	8	8	6	10	13	9
68	5	6	7	9	16	12
69	10	9	11	4	13	16
70	7	8	10	9	13	14
71	11	3	10	3	16	10
72	10	7	7	11	11	11
73	7	7	8	5	7	11
74	3	1	5	3	12	7
75	4	0	7	7	12	11
76	4	3	6	9	7	5
77	4	4	7	6	10	9
78	5	1	4	4	7	3
79	4	5	8	6	10	6
80	5	3	6	5	5	5
81	2	1	9	2	8	5
82	3	1	7	4	4	5
83	1	1	5	4	5	4
84	2	0	2	1	7	2
85	2	2	3	0	6	4
86	2	1	2	1	5	1
87	4	0	2	2	3	3
88	0	1	2	0	4	1
89	0	2	2	1	2	1
90	1	0	2	1	2	1
91	2	0	1	0	2	1
92	0	0	1	0	1	1
93	2	0	0	0	1	0
94	0	0	0	0	1	0
95	1	0	0	0	1	0
96	0	0	0	0	1	0
97	0	0	0	0	0	0
98	1	0	0	0	0	0
99	0	0	0	0	0	0
> 99	0	0	0	0	0	0

Tabellendaten						
Lebensbaum 10						
Lebensbaum 25			Lebensbaum 25			
	Basis-J.	2008	B +10	2018	B +25	2033
0	4	-7	6	-6	4	-4
1	8	-6	6	-6	4	-4
2	7	-12	6	-6	5	-5
3	3	-11	6	-6	5	-5
4	1	-4	6	-6	5	-5
5	4	-11	6	-6	5	-5
6	6	-10	6	-6	5	-5
7	5	-10	6	-6	5	-5
8	3	-13	6	-6	6	-6
9	8	-4	6	-6	6	-6
10	11	-7	4	-7	6	-6
11	5	-8	9	-6	6	-6
12	9	-9	7	-13	6	-6
13	6	-10	3	-12	6	-6
14	5	-6	1	-4	6	-6
15	7	-10	4	-12	7	-7
16	10	-11	6	-11	7	-7
17	6	-6	5	-11	7	-7
18	11	-7	3	-14	7	-7
19	10	-7	9	-4	7	-7
20	7	-6	12	-7	7	-7
21	10	-6	5	-9	7	-7
22	10	-7	10	-10	7	-7
23	6	-8	6	-11	7	-7
24	9	-5	5	-6	7	-7
25	8	-8	7	-11	5	-8
26	6	-9	11	-12	10	-7
27	9	-12	6	-6	8	-14
28	17	-13	12	-7	4	-13
29	4	-5	11	-7	1	-5
30	8	-9	7	-6	5	-13
31	5	-11	11	-6	7	-12
32	5	-6	11	-7	6	-12
33	8	-5	6	-8	4	-15
34	7	-9	10	-5	10	-5
35	13	-10	9	-8	13	-8
36	8	-9	6	-10	6	-9
37	12	-10	10	-13	11	-11
38	11	-15	18	-14	7	-12
39	14	-13	4	-5	6	-7
40	15	-12	9	-10	8	-12
41	15	-11	5	-12	12	-13
42	12	-9	5	-6	7	-7
43	15	-13	8	-5	13	-8
44	12	-17	7	-9	12	-8
45	13	-15	14	-11	8	-7
46	16	-11	8	-9	12	-7
47	11	-13	13	-10	12	-8
48	7	-13	12	-16	7	-9
49	12	-9	15	-14	11	-6
50	13	-14	16	-12	9	-9

T a b e l l e n d a t e n						
Lebensbaum 10						
Lebensbaum 25			Lebensbaum 25			
	Basis-J.	2008	B +10	2018	B +25	2033
51	8	-7	16	-11	7	-10
52	11	-13	13	-9	10	-14
53	8	-5	16	-13	20	-15
54	12	-10	13	-17	5	-6
55	6	-8	14	-15	9	-10
56	11	-10	17	-11	6	-12
57	6	-11	11	-13	6	-7
58	7	-10	7	-13	9	-5
59	11	-4	12	-9	8	-10
60	10	-10	13	-14	15	-11
61	10	-4	8	-7	9	-10
62	7	-13	11	-13	13	-10
63	9	-6	8	-5	12	-15
64	5	-4	12	-10	15	-13
65	8	-9	6	-8	16	-12
66	7	-12	11	-9	16	-11
67	8	-8	6	-10	13	-9
68	5	-6	7	-9	16	-12
69	10	-9	11	-4	13	-16
70	7	-8	10	-9	13	-14
71	11	-3	10	-3	16	-10
72	10	-7	7	-11	11	-11
73	7	-7	8	-5	7	-11
74	3	-1	5	-3	12	-7
75	4	0	7	-7	12	-11
76	4	-3	6	-9	7	-5
77	4	-4	7	-6	10	-9
78	5	-1	4	-4	7	-3
79	4	-5	8	-6	10	-6
80	5	-3	6	-5	5	-5
81	2	-1	9	-2	8	-5
82	3	-1	7	-4	4	-5
83	1	-1	5	-4	5	-4
84	2	0	2	-1	7	-2
85	2	-2	3	0	6	-4
86	2	-1	2	-1	5	-1
87	4	0	2	-2	3	-3
88	0	-1	2	0	4	-1
89	0	-2	2	-1	2	-1
90	1	0	2	-1	2	-1
91	2	0	1	0	2	-1
92	0	0	1	0	1	-1
93	2	0	0	0	1	0
94	0	0	0	0	1	0
95	1	0	0	0	1	0
96	0	0	0	0	1	0
97	0	0	0	0	0	0
98	1	0	0	0	0	0
99	0	0	0	0	0	0
> 99	0	0	0	0	0	0





Entwicklung der Einwohnerzahlen und Einwohnerdichte
im Rheinisch-Bergischen Kreis

Abt. 67 / Statistik
Herr Prediger 2510

Gebiete	Nr.	Fläche in qkm	Einwohner am 1.1.2008		Einwohner am 1.1.2033		Veränderung (Sp.6 / Sp.4)
			Anzahl	Einw / qkm	Anzahl	Einw / qkm	
Sp. 1	Sp. 2	Sp. 3	Sp. 4	Sp. 5	Sp. 6	Sp. 7	Sp. 8
Stadt Berg. Gladbach		83,12	110.390	1.328	108.574	1.306	98,4%
Paffrath	1	11,39	27.757	2.437	27.702	2.432	99,8%
Gladbach	2	13,58	29.656	2.184	29.595	2.179	99,8%
Sand	3	13,09	4.094	313	4.085	312	99,8%
Herkenrath	4	15,21	6.031	397	6.199	408	102,8%
Bensberg	5	17,84	19.945	1.118	19.691	1.104	98,7%
Refrath	6	12,01	22.907	1.907	21.302	1.774	93,0%
Stadt Burscheid *		27,38	19.604	716	20.482	748	104,5%
Stadtteil 1	7	19,91	12.729	639	13.113	659	103,0%
Stadtteil 2	8	7,47	6.871	920	7.374	987	107,3%
Gemeinde Kürten *		67,55	20.594	305	21.856	324	106,1%
Kürten	9	19,79	5.748	290	6.207	314	108,0%
Olpe	10	11,29	1.919	170	2.234	198	116,4%
Biesfeld	11	15,59	5.528	355	5.524	354	99,9%
Dürscheid	12	4,89	3.065	627	3.197	654	104,3%
Bechen	13	15,99	4.332	271	4.702	294	108,5%
Stadt Leichlingen *		37,33	29.094	779	28.331	759	97,4%
Westl. d. Wupper	14	6,39	10.829	1.695	10.908	1.707	100,7%
Östl. d. Wupper	15	3,98	7.879	1.980	7.474	1.878	94,9%
Außenortschaften	16	15,24	4.541	298	4.029	264	88,7%
Witzhelden	17	11,72	5.643	481	5.718	488	101,3%
Gemeinde Odenthal *		39,97	16.373	410	16.585	415	101,3%
Odenthal	18	7,29	4.663	640	4.383	601	94,0%
Altenberg, Blecher	19	4,86	3.627	746	3.642	749	100,4%
Neschen, Scheuren	20	14,28	1.983	139	2.090	146	105,4%
Eikamp, Höffe	21	9,59	2.411	251	2.741	286	113,7%
Voiswinkel	22	3,95	3.689	934	3.729	944	101,1%
Stadt Overath *		68,84	28.438	413	29.032	422	102,1%
Overath	23	21,26	7.939	373	7.651	360	96,4%
Heiligenhaus	24	3,75	3.523	939	3.696	986	104,9%
Marialinden	25	18,72	4.178	223	4.301	230	102,9%
Steinenbrück	26	6,57	5.355	815	5.514	839	103,0%
Vilkerath	27	8,93	3.099	347	3.442	385	111,1%
Immekeppel	28	5,19	2.026	390	2.068	398	102,1%
Untereschbach	29	2,20	1.385	630	1.465	666	105,8%
Brombach	30	2,22	931	419	887	400	95,3%
Stadt Rösrath *		38,82	29.284	754	29.755	766	101,6%
Rösrath	31	15,43	13.199	855	14.004	908	106,1%
Hoffnungstal	32	2,95	7.754	2.628	7.744	2.625	99,9%
Forsbach	33	7,50	6.467	862	6.244	833	96,6%
Kleineichen	34	12,94	1.864	144	1.754	136	94,1%
Stadt Wermelskirchen *		74,66	37.571	503	37.316	500	99,3%
Innenstadt	35	4,86	15.161	3.120	14.133	2.908	93,2%
Wüstenhof	36	3,74	1.864	498	1.776	475	95,3%
Eipringhausen	37	8,07	1.902	236	2.017	250	106,0%
Tente	38	11,83	6.342	536	6.896	583	108,7%
Hüngrer	39	5,99	2.921	488	2.872	479	98,3%
Dabringhausen	40	8,34	4.777	573	4.876	585	102,1%
Dabringhausen Süd	41	14,63	1.008	69	1.045	71	103,6%
Dhünn	42	17,20	3.469	202	3.536	206	101,9%
Rh.-Bergischer Kreis		437,67	291.348	666	291.930	667	100,2%

* Die Einwohnerzahl der Stadt/Gemeinde ist größer als die Summe der Einwohnerzahlen der Stadtteile/Gemeindeteile, weil die Stadt/Gemeinde nicht alle Einwohner einem Stadtteil/Gemeindeteil zugeordnet hat.