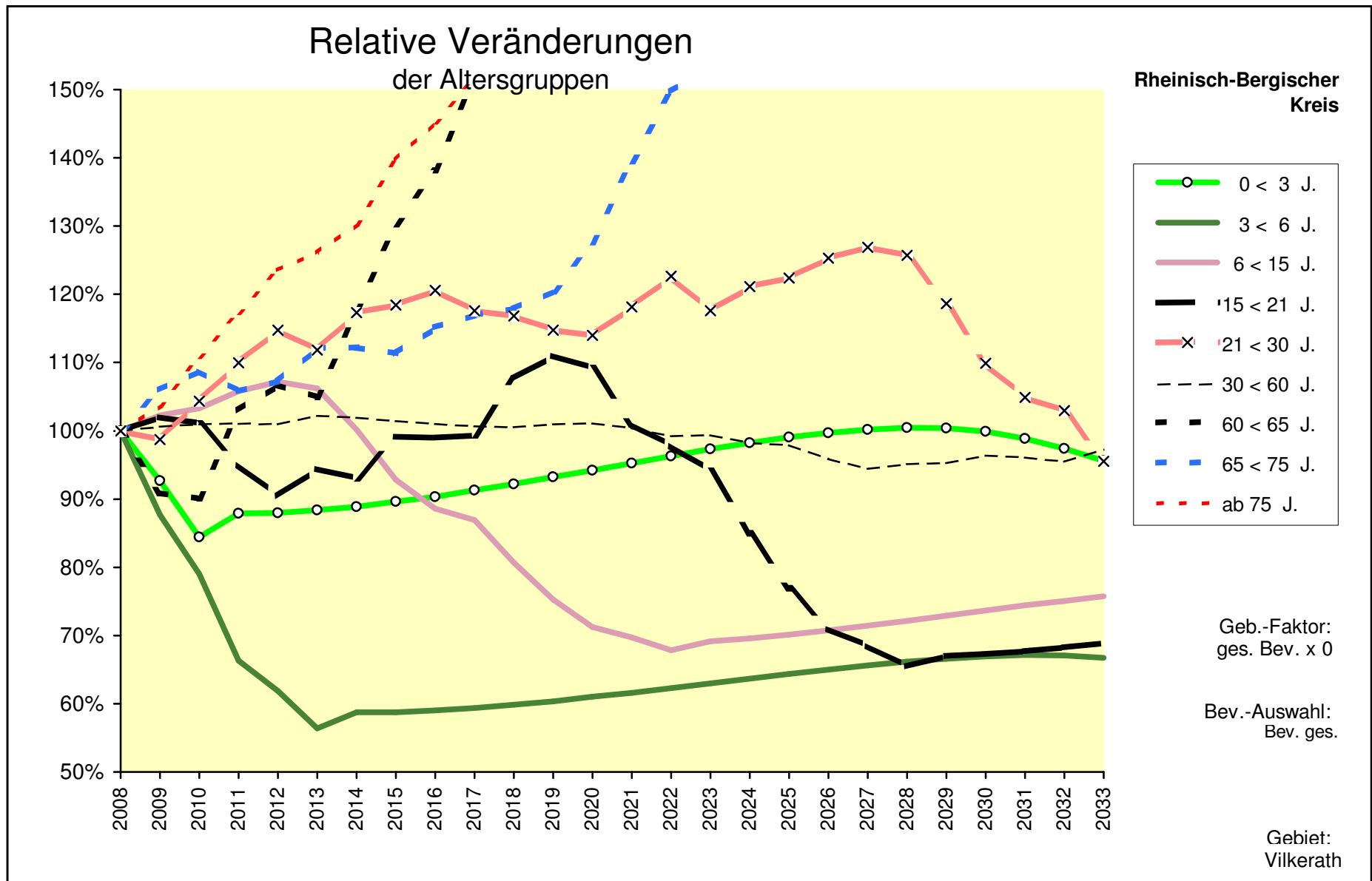


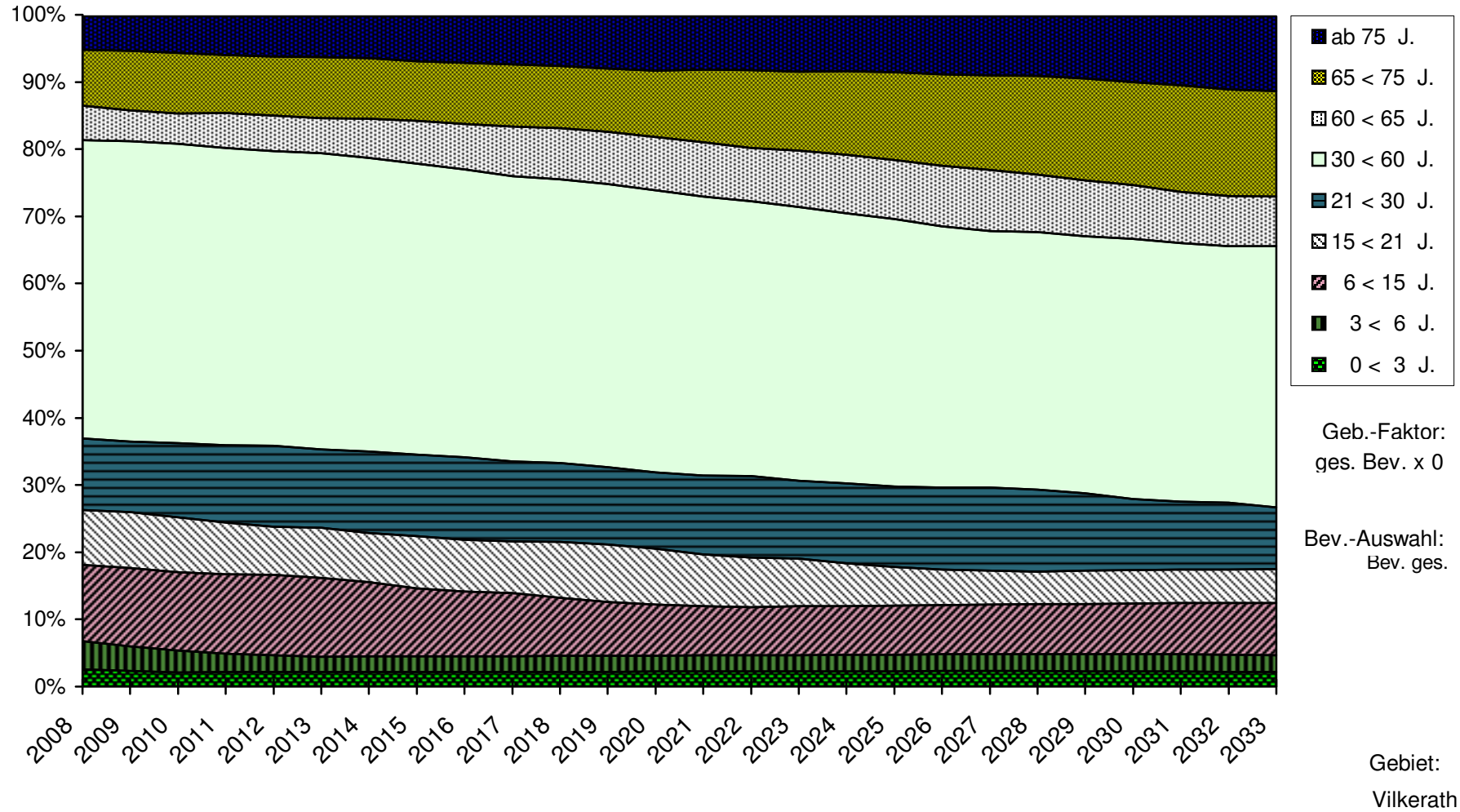
							Bev. ges.								Vilkerath
Alle Altersgruppen															
	2008	2013	2018	2023	2028	2033		2008	2013	2018	2023	2028	2033		
0 < 5 J.	168	126	130	137	143	139	0 < 5 J.	100%	74,9%	77,6%	81,8%	85,0%	82,5%	0 < 5 J.	
5 < 10 J.	217	173	130	135	142	148	5 < 10 J.	100%	79,7%	60,1%	62,3%	65,7%	68,2%	5 < 10 J.	
10 < 15 J.	182	223	179	135	140	148	10 < 15 J.	100%	122,8%	98,6%	74,4%	77,0%	81,2%	10 < 15 J.	
15 < 20 J.	219	187	232	186	140	145	15 < 20 J.	100%	85,6%	105,8%	85,0%	64,1%	66,4%	15 < 20 J.	
20 < 25 J.	191	225	194	240	193	145	20 < 25 J.	100%	117,9%	101,6%	125,7%	100,9%	76,1%	20 < 25 J.	
25 < 30 J.	174	196	233	201	249	200	25 < 30 J.	100%	112,8%	134,0%	115,6%	142,9%	114,7%	25 < 30 J.	
30 < 35 J.	166	179	203	241	208	257	30 < 35 J.	100%	107,7%	122,4%	145,4%	125,4%	155,1%	30 < 35 J.	
35 < 40 J.	235	170	185	210	250	215	35 < 40 J.	100%	72,5%	78,7%	89,4%	106,2%	91,6%	35 < 40 J.	
40 < 45 J.	279	241	176	191	217	257	40 < 45 J.	100%	86,3%	63,0%	68,4%	77,7%	92,2%	40 < 45 J.	
45 < 50 J.	276	284	247	181	196	223	45 < 50 J.	100%	103,0%	89,5%	65,4%	71,1%	80,7%	45 < 50 J.	
50 < 55 J.	253	279	290	252	184	200	50 < 55 J.	100%	110,5%	114,7%	99,7%	72,8%	79,1%	50 < 55 J.	
55 < 60 J.	168	254	282	293	255	186	55 < 60 J.	100%	150,9%	168,1%	174,5%	151,7%	110,9%	55 < 60 J.	
60 < 65 J.	158	166	252	281	292	254	60 < 65 J.	100%	104,9%	159,5%	177,9%	184,6%	160,5%	60 < 65 J.	
65 < 70 J.	147	153	161	245	274	284	65 < 70 J.	100%	104,0%	109,7%	166,7%	186,4%	193,4%	65 < 70 J.	
70 < 75 J.	111	136	143	150	228	256	70 < 75 J.	100%	122,8%	128,8%	135,4%	205,6%	230,9%	70 < 75 J.	
ab 75 J.	155	196	242	277	303	384	ab 75 J.	100%	126,1%	156,3%	178,9%	195,7%	247,5%	ab 75 J.	
insges.	3.099	3.189	3.281	3.357	3.414	3.442	insges.	100%	102,9%	105,9%	108,3%	110,2%	111,1%	insges.	
	992	1.183	1.371	1.499	1.536	1.564	50 +	100%	119,3%	138,2%	151,1%	154,9%	157,7%	50 +	

	2008	2009	2010	2011	2012	2013	2014	2015	2016	2017	2018	2019	2020	
0 < 3 J.	85	79	72	75	75	75	76	76	77	78	78	79	80	0 < 3 J.
3 < 6 J.	130	114	103	86	80	73	76	76	77	77	78	78	79	3 < 6 J.
6 < 15 J.	352	360	364	372	377	374	353	327	312	306	284	265	251	6 < 15 J.
15 < 21 J.	253	258	256	240	229	239	235	251	250	251	272	281	276	15 < 21 J.
21 < 30 J.	331	327	345	364	380	370	388	392	399	389	387	380	377	21 < 30 J.
30 < 60 J.	1.377	1.385	1.390	1.391	1.390	1.407	1.404	1.396	1.391	1.386	1.384	1.390	1.392	30 < 60 J.
60 < 65 J.	158	144	142	163	169	166	186	206	218	240	252	256	261	60 < 65 J.
65 < 75 J.	258	274	281	273	277	289	289	287	297	302	304	311	329	65 < 75 J.
ab 75 J.	155	161	172	182	191	196	202	217	225	235	242	258	268	ab 75 J.
Summe	3.099	3.100	3.124	3.146	3.168	3.189	3.209	3.228	3.246	3.264	3.281	3.298	3.314	
	2021	2022	2023	2024	2025	2026	2027	2028	2029	2030	2031	2032	2033	
0 < 3 J.	81	82	83	83	84	85	85	85	85	85	84	83	81	0 < 3 J.
3 < 6 J.	80	81	82	83	84	85	85	86	87	87	87	87	87	3 < 6 J.
6 < 15 J.	245	239	243	245	247	249	251	254	257	259	262	264	267	6 < 15 J.
15 < 21 J.	255	247	238	215	195	180	173	166	169	170	171	173	174	15 < 21 J.
21 < 30 J.	391	406	389	401	405	415	420	416	393	364	347	341	316	21 < 30 J.
30 < 60 J.	1.382	1.366	1.368	1.353	1.347	1.320	1.300	1.310	1.312	1.326	1.323	1.314	1.339	30 < 60 J.
60 < 65 J.	270	267	281	295	297	306	311	292	283	275	262	256	254	60 < 65 J.
65 < 75 J.	360	386	395	418	441	462	479	502	520	526	545	547	541	65 < 75 J.
ab 75 J.	264	269	277	277	282	293	300	303	317	337	354	375	384	ab 75 J.
Summe	3.329	3.343	3.357	3.370	3.382	3.394	3.405	3.414	3.423	3.430	3.436	3.440	3.442	



Anteile der Altersgruppen an der Gesamtbevölkerung

Rheinisch-Bergischer
Kreis



Überblick 3
Alle Altersgruppen

Basis-Jahr: 2008

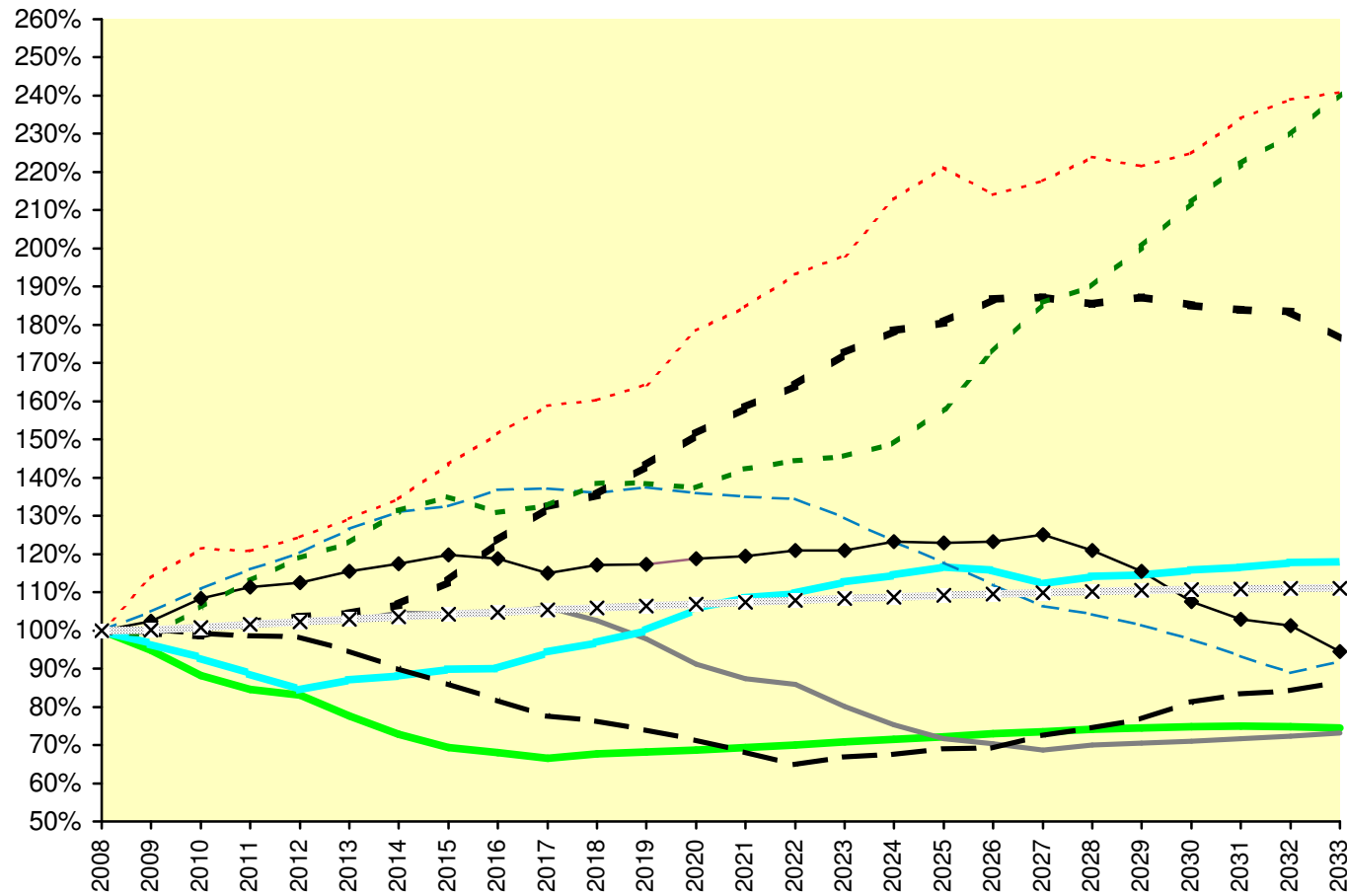
Bev. ges.

Vilkerath

Rheinisch-Bergischer Kreis

	2008	2009	2010	2011	2012	2013	2014	2015	2016	2017	2018	2019	2020	
0 < 10 J.	385	365	340	325	320	299	280	267	262	256	261	262	265	0 < 10 J.
10 < 20 J.	401	399	404	406	411	411	419	418	419	425	411	392	365	10 < 20 J.
20 < 30 J.	365	374	396	406	410	422	429	437	434	420	427	428	434	20 < 30 J.
30 < 40 J.	401	387	372	356	339	349	353	360	361	378	388	401	424	30 < 40 J.
40 < 50 J.	555	557	551	547	545	525	500	478	454	431	423	411	396	40 < 50 J.
50 < 60 J.	421	442	467	488	506	533	551	558	576	577	573	578	572	50 < 60 J.
60 < 70 J.	305	303	301	311	316	319	325	344	377	404	413	437	462	60 < 70 J.
70 < 80 J.	189	187	200	214	225	232	248	255	247	251	262	262	260	70 < 80 J.
ab 80 J.	77	88	94	93	96	100	104	111	117	122	123	127	137	ab 80 J.
insgesamt	3.099	3.100	3.124	3.146	3.168	3.189	3.209	3.228	3.246	3.264	3.281	3.298	3.314	insgesamt
	2021	2022	2023	2024	2025	2026	2027	2028	2029	2030	2031	2032	2033	
0 < 10 J.	267	270	272	275	278	281	283	285	287	288	288	288	287	0 < 10 J.
10 < 20 J.	350	344	321	302	288	282	276	281	282	285	287	290	293	10 < 20 J.
20 < 30 J.	436	441	441	450	449	450	456	441	421	392	376	369	345	20 < 30 J.
30 < 40 J.	435	440	452	459	468	465	450	458	459	465	467	473	473	30 < 40 J.
40 < 50 J.	378	360	371	375	383	384	402	413	426	451	463	467	480	40 < 50 J.
50 < 60 J.	568	566	545	519	496	471	448	439	427	411	393	374	387	50 < 60 J.
60 < 70 J.	483	500	526	544	551	570	571	566	571	565	561	559	538	60 < 70 J.
70 < 80 J.	269	273	275	282	299	327	351	359	379	401	420	434	455	70 < 80 J.
ab 80 J.	142	149	153	164	170	165	168	173	171	173	180	184	185	ab 80 J.
insgesamt	3.329	3.343	3.357	3.370	3.382	3.394	3.405	3.414	3.423	3.430	3.436	3.440	3.442	insgesamt

Relative Veränderungen in 10er-Altersgruppen



Rheinisch-Bergischer Kreis

- 0 < 10 J.
- 10 < 20 J.
- ◆— 20 < 30 J.
- 30 < 40 J.
- - - 40 < 50 J.
- - - 50 < 60 J.
- - -■- - - 60 < 70 J.
- - - 70 < 80 J.
- - - ab 80 J.
- - - x - - - insgesamt

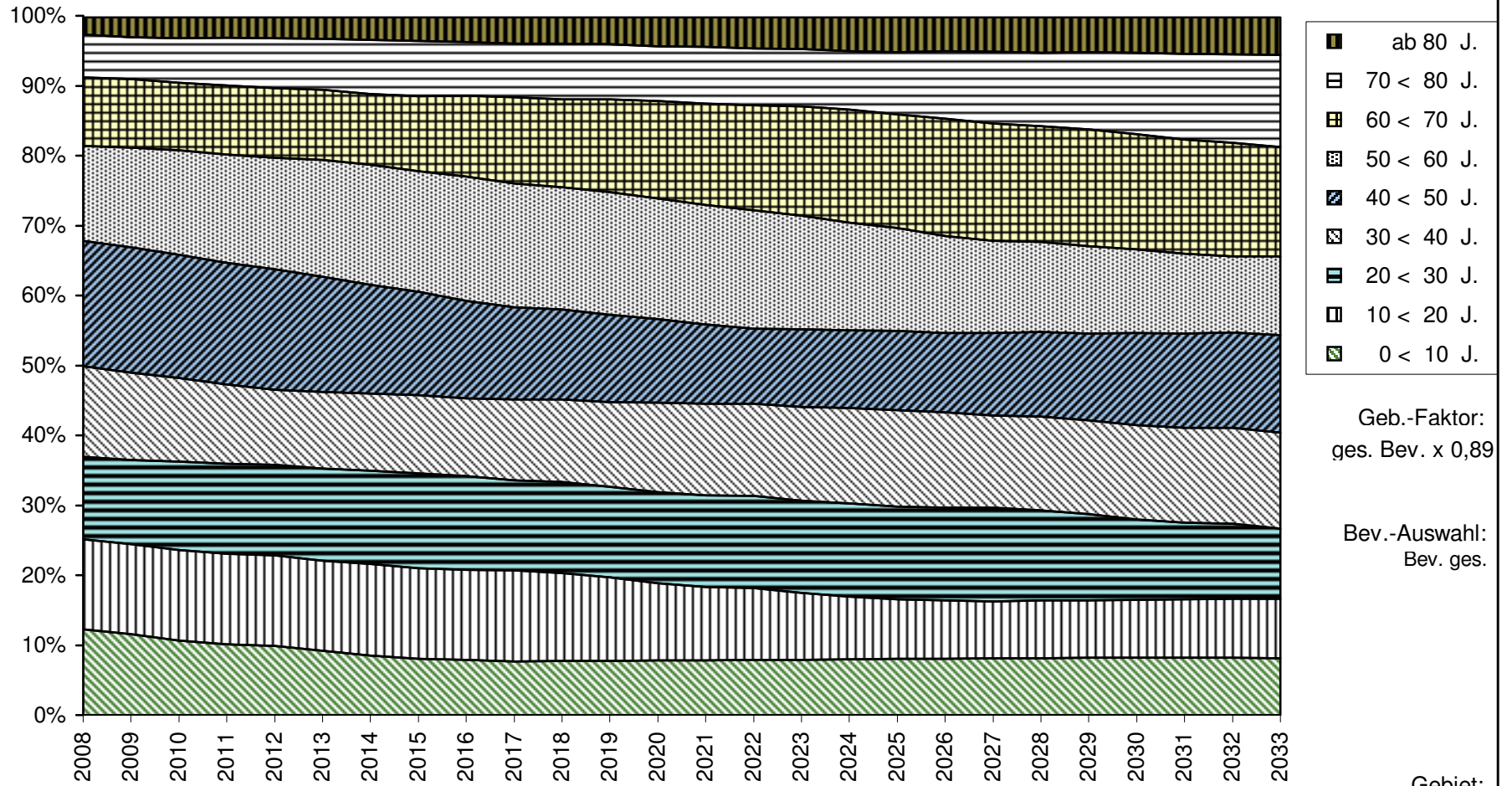
Geb.-Faktor:
ges. Bev. x 0,89

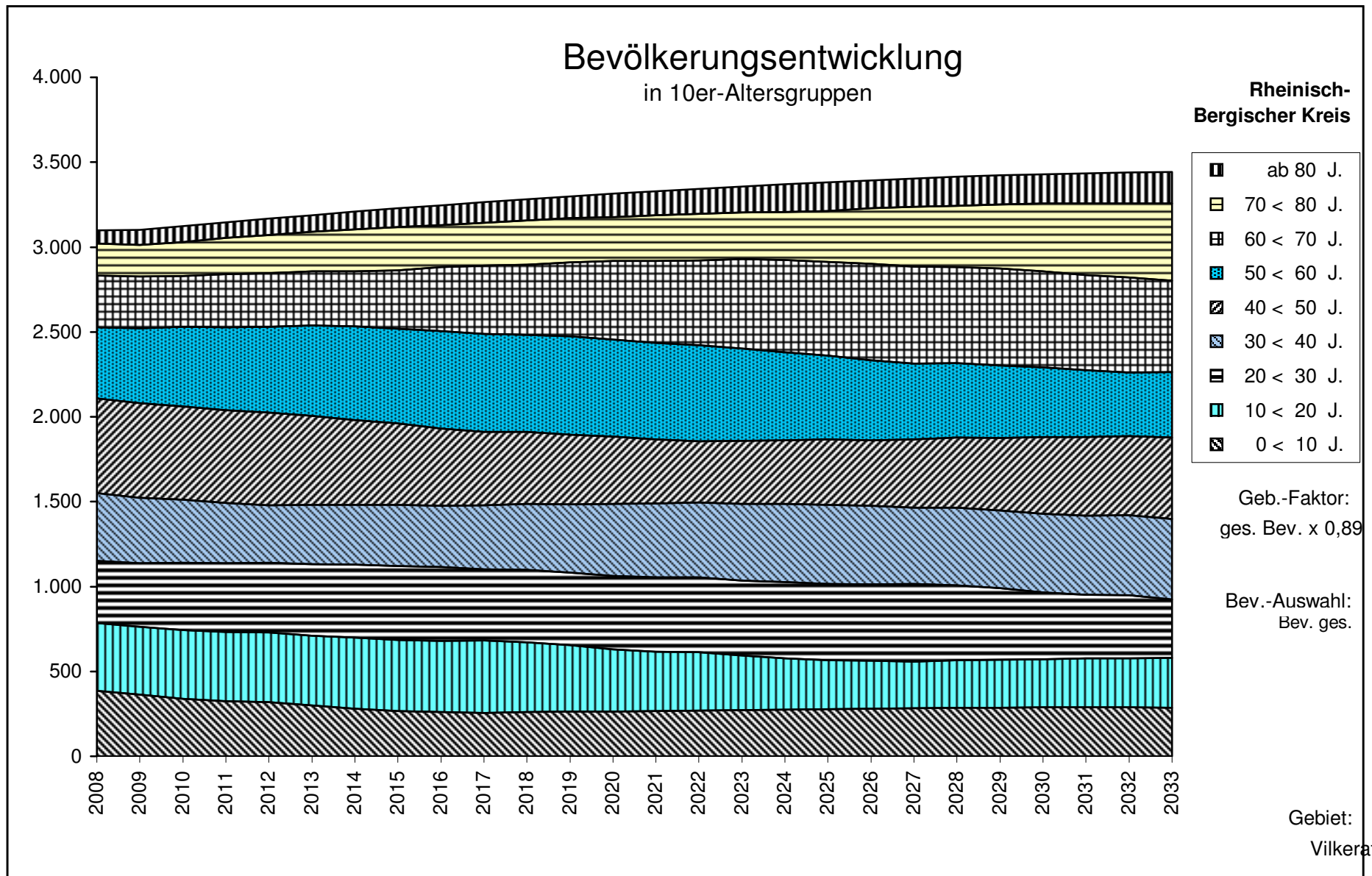
Bev.-Auswahl:
Bev. ges.

Gebiet:
Vilkerath

Anteile von 10er-Altersgruppen an der Gesamtbevölkerung

Rheinisch-Bergischer Kreis



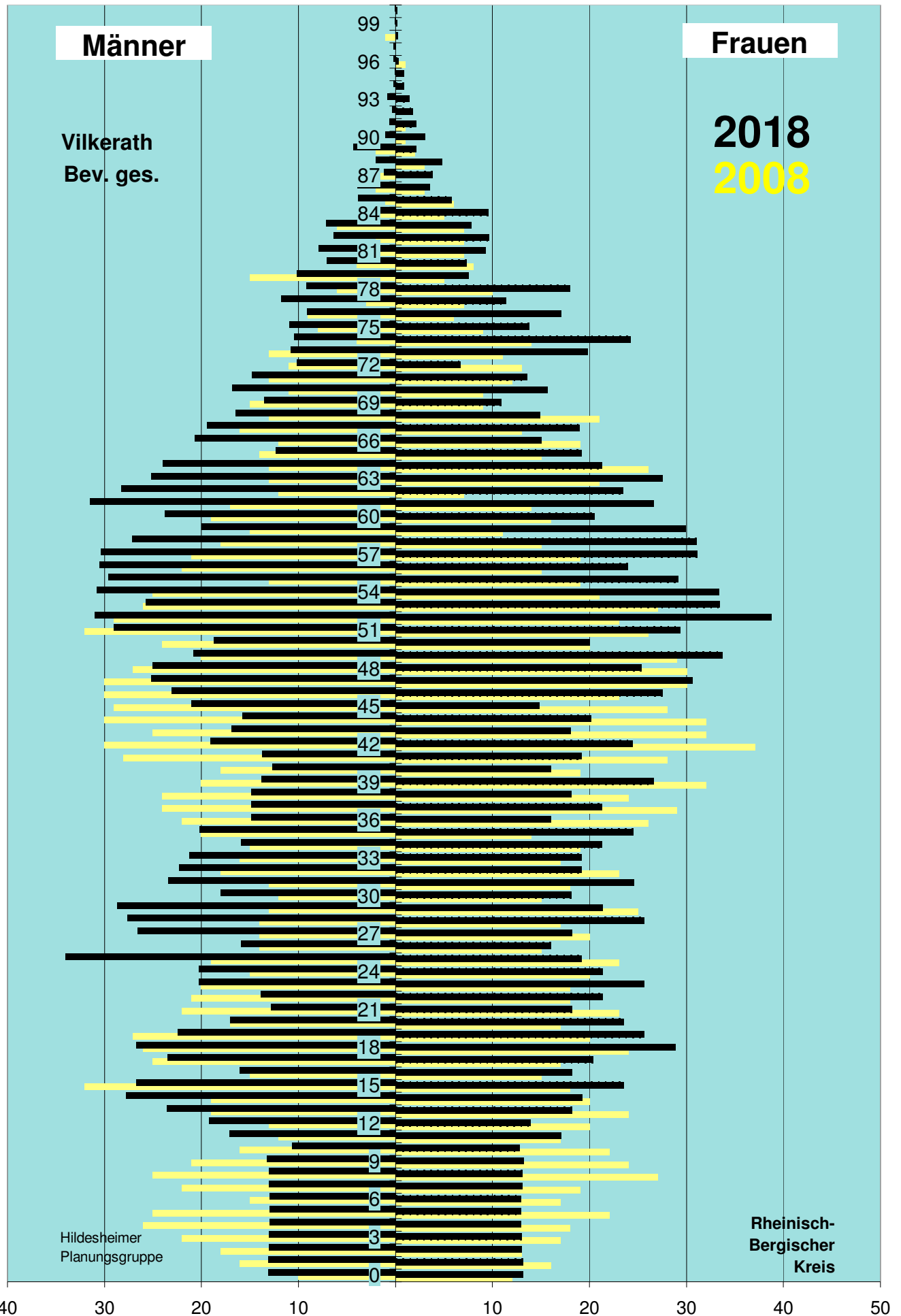


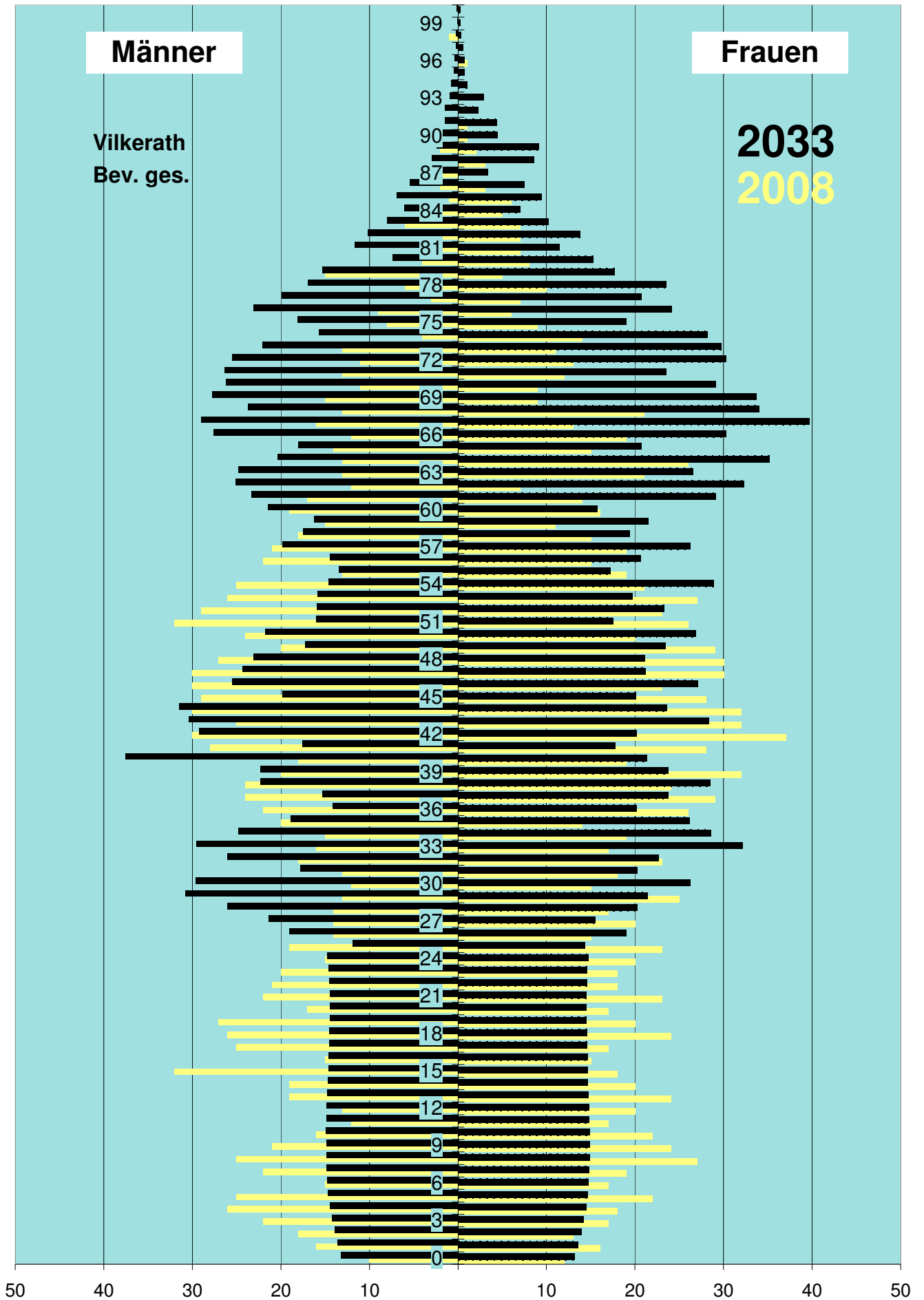
Ausgangsdaten								
Alter	Basis-J.		2008		2018		2033	
	weibl	männl	weibl	männl	weibl	männl	weibl	männl
0	12	10	13	13	13	13	13	13
1	16	16	13	13	13	14	14	14
2	13	18	13	13	13	14	14	14
3	17	22	13	13	13	14	14	14
4	18	26	13	13	13	14	14	14
5	22	25	13	13	13	15	15	15
6	17	15	13	13	13	15	15	15
7	19	22	13	13	13	15	15	15
8	27	25	13	13	13	15	15	15
9	24	21	13	13	13	15	15	15
10	22	16	13	11	15	15	15	15
11	17	12	17	17	15	15	15	15
12	20	13	14	19	15	15	15	15
13	24	19	18	23	15	15	15	15
14	20	19	19	28	15	15	15	15
15	18	32	24	27	15	15	15	15
16	15	15	18	16	15	15	15	15
17	17	25	20	23	15	14	14	14
18	24	26	29	27	15	15	15	15
19	20	27	26	22	14	14	14	14
20	17	17	23	17	14	14	14	14
21	23	22	18	13	14	14	14	14
22	18	21	21	14	15	15	15	15
23	18	20	26	20	15	15	15	15
24	20	15	21	20	15	15	15	15
25	23	19	19	34	14	12	12	12
26	15	14	16	16	19	19	19	19
27	20	14	18	27	15	21	21	21
28	17	14	26	28	20	26	26	26
29	25	13	21	29	21	31	31	31
30	15	12	18	18	26	30	30	30
31	18	13	25	23	20	18	18	18
32	23	18	19	22	23	26	26	26
33	17	16	19	21	32	30	30	30
34	19	15	21	16	29	25	25	25
35	14	20	25	20	26	19	19	19
36	26	22	16	15	20	14	14	14
37	29	24	21	15	24	15	15	15
38	24	24	18	15	28	22	22	22
39	32	20	27	14	24	22	22	22
40	19	18	16	13	21	38	38	38
41	28	28	19	14	18	18	18	18
42	37	30	24	19	20	29	29	29
43	32	25	18	17	28	30	30	30
44	32	30	20	16	24	31	31	31
45	28	29	15	21	20	20	20	20
46	23	30	28	23	27	26	26	26
47	30	30	31	25	21	24	24	24
48	30	27	25	25	21	23	23	23
49	29	20	34	21	23	17	17	17
50	20	24	20	19	27	22	22	22

A u s g a n g s d a t e n							
Alter	Basis-J.		2008 B +10		2018 B +25		2033
	weibl	männl	weibl	männl	weibl	männl	
51	26	32	29	29	17	16	16
52	23	29	39	31	23	16	16
53	27	26	33	26	20	16	16
54	21	25	33	31	29	15	15
55	19	13	29	30	17	13	13
56	15	22	24	30	21	14	14
57	19	21	31	30	26	20	20
58	15	18	31	27	19	17	17
59	11	15	30	20	21	16	16
60	16	19	21	24	16	21	21
61	14	17	27	31	29	23	23
62	7	12	23	28	32	25	25
63	21	13	27	25	27	25	25
64	26	13	21	24	35	20	20
65	15	14	19	12	21	18	18
66	19	12	15	21	30	28	28
67	13	16	19	19	40	29	29
68	21	13	15	16	34	24	24
69	9	15	11	14	34	28	28
70	9	11	16	17	29	26	26
71	12	13	14	15	24	26	26
72	13	11	7	10	30	25	25
73	11	13	20	11	30	22	22
74	14	4	24	10	28	16	16
75	9	8	14	11	19	18	18
76	6	9	17	9	24	23	23
77	7	3	11	12	21	20	20
78	10	6	18	9	24	17	17
79	5	15	8	10	18	15	15
80	8	4	7	7	15	7	7
81	7	3	9	8	11	12	12
82	7	2	10	6	14	10	10
83	7	6	8	7	10	8	8
84	5	2	9	2	7	6	6
85	6	1	6	4	9	7	7
86	3	2	4	4	7	5	5
87	0	3	4	1	3	3	3
88	3	0	5	2	9	3	3
89	2	2	2	4	9	2	2
90	1	0	3	1	4	2	2
91	1	0	2	1	4	1	1
92	0	0	2	0	2	1	1
93	0	0	1	1	3	1	1
94	0	0	1	0	1	1	1
95	0	0	1	0	1	0	0
96	1	0	0	0	1	0	0
97	0	0	0	0	1	0	0
98	0	1	0	0	0	0	0
99	0	0	0	0	0	0	0
> 99	0	0	0	0	0	0	0

Tabelle d a t e n						
Lebensbaum 10						
Lebensbaum 25			Lebensbaum 25			
	Basis-J.	2008	B +10	2018	B +25	2033
0	12	-10	13	-13	13	-13
1	16	-16	13	-13	14	-14
2	13	-18	13	-13	14	-14
3	17	-22	13	-13	14	-14
4	18	-26	13	-13	14	-14
5	22	-25	13	-13	15	-15
6	17	-15	13	-13	15	-15
7	19	-22	13	-13	15	-15
8	27	-25	13	-13	15	-15
9	24	-21	13	-13	15	-15
10	22	-16	13	-11	15	-15
11	17	-12	17	-17	15	-15
12	20	-13	14	-19	15	-15
13	24	-19	18	-23	15	-15
14	20	-19	19	-28	15	-15
15	18	-32	24	-27	15	-15
16	15	-15	18	-16	15	-15
17	17	-25	20	-23	15	-14
18	24	-26	29	-27	15	-15
19	20	-27	26	-22	14	-14
20	17	-17	23	-17	14	-14
21	23	-22	18	-13	14	-14
22	18	-21	21	-14	15	-15
23	18	-20	26	-20	15	-15
24	20	-15	21	-20	15	-15
25	23	-19	19	-34	14	-12
26	15	-14	16	-16	19	-19
27	20	-14	18	-27	15	-21
28	17	-14	26	-28	20	-26
29	25	-13	21	-29	21	-31
30	15	-12	18	-18	26	-30
31	18	-13	25	-23	20	-18
32	23	-18	19	-22	23	-26
33	17	-16	19	-21	32	-30
34	19	-15	21	-16	29	-25
35	14	-20	25	-20	26	-19
36	26	-22	16	-15	20	-14
37	29	-24	21	-15	24	-15
38	24	-24	18	-15	28	-22
39	32	-20	27	-14	24	-22
40	19	-18	16	-13	21	-38
41	28	-28	19	-14	18	-18
42	37	-30	24	-19	20	-29
43	32	-25	18	-17	28	-30
44	32	-30	20	-16	24	-31
45	28	-29	15	-21	20	-20
46	23	-30	28	-23	27	-26
47	30	-30	31	-25	21	-24
48	30	-27	25	-25	21	-23
49	29	-20	34	-21	23	-17
50	20	-24	20	-19	27	-22

Tabellendaten						
Lebensbaum 10						
Lebensbaum 25			Lebensbaum 25			
	Basis-J.	2008	B +10	2018	B +25	2033
51	26	-32	29	-29	17	-16
52	23	-29	39	-31	23	-16
53	27	-26	33	-26	20	-16
54	21	-25	33	-31	29	-15
55	19	-13	29	-30	17	-13
56	15	-22	24	-30	21	-14
57	19	-21	31	-30	26	-20
58	15	-18	31	-27	19	-17
59	11	-15	30	-20	21	-16
60	16	-19	21	-24	16	-21
61	14	-17	27	-31	29	-23
62	7	-12	23	-28	32	-25
63	21	-13	27	-25	27	-25
64	26	-13	21	-24	35	-20
65	15	-14	19	-12	21	-18
66	19	-12	15	-21	30	-28
67	13	-16	19	-19	40	-29
68	21	-13	15	-16	34	-24
69	9	-15	11	-14	34	-28
70	9	-11	16	-17	29	-26
71	12	-13	14	-15	24	-26
72	13	-11	7	-10	30	-25
73	11	-13	20	-11	30	-22
74	14	-4	24	-10	28	-16
75	9	-8	14	-11	19	-18
76	6	-9	17	-9	24	-23
77	7	-3	11	-12	21	-20
78	10	-6	18	-9	24	-17
79	5	-15	8	-10	18	-15
80	8	-4	7	-7	15	-7
81	7	-3	9	-8	11	-12
82	7	-2	10	-6	14	-10
83	7	-6	8	-7	10	-8
84	5	-2	9	-2	7	-6
85	6	-1	6	-4	9	-7
86	3	-2	4	-4	7	-5
87	0	-3	4	-1	3	-3
88	3	0	5	-2	9	-3
89	2	-2	2	-4	9	-2
90	1	0	3	-1	4	-2
91	1	0	2	-1	4	-1
92	0	0	2	0	2	-1
93	0	0	1	-1	3	-1
94	0	0	1	0	1	-1
95	0	0	1	0	1	0
96	1	0	0	0	1	0
97	0	0	0	0	1	0
98	0	-1	0	0	0	0
99	0	0	0	0	0	0
> 99	0	0	0	0	0	0





Entwicklung der Einwohnerzahlen und Einwohnerdichte
im Rheinisch-Bergischen Kreis

Abt. 67 / Statistik
Herr Prediger 2510

Gebiete	Nr.	Fläche in qkm	Einwohner am 1.1.2008		Einwohner am 1.1.2033		Veränderung (Sp.6 / Sp.4)
			Anzahl	Einw / qkm	Anzahl	Einw / qkm	
Sp. 1	Sp. 2	Sp. 3	Sp. 4	Sp. 5	Sp. 6	Sp. 7	Sp. 8
Stadt Berg. Gladbach		83,12	110.390	1.328	108.574	1.306	98,4%
Paffrath	1	11,39	27.757	2.437	27.702	2.432	99,8%
Gladbach	2	13,58	29.656	2.184	29.595	2.179	99,8%
Sand	3	13,09	4.094	313	4.085	312	99,8%
Herkenrath	4	15,21	6.031	397	6.199	408	102,8%
Bensberg	5	17,84	19.945	1.118	19.691	1.104	98,7%
Refrath	6	12,01	22.907	1.907	21.302	1.774	93,0%
Stadt Burscheid *		27,38	19.604	716	20.482	748	104,5%
Stadtteil 1	7	19,91	12.729	639	13.113	659	103,0%
Stadtteil 2	8	7,47	6.871	920	7.374	987	107,3%
Gemeinde Kürten *		67,55	20.594	305	21.856	324	106,1%
Kürten	9	19,79	5.748	290	6.207	314	108,0%
Olpe	10	11,29	1.919	170	2.234	198	116,4%
Biesfeld	11	15,59	5.528	355	5.524	354	99,9%
Dürscheid	12	4,89	3.065	627	3.197	654	104,3%
Bechen	13	15,99	4.332	271	4.702	294	108,5%
Stadt Leichlingen *		37,33	29.094	779	28.331	759	97,4%
Westl. d. Wupper	14	6,39	10.829	1.695	10.908	1.707	100,7%
Östl. d. Wupper	15	3,98	7.879	1.980	7.474	1.878	94,9%
Außenortschaften	16	15,24	4.541	298	4.029	264	88,7%
Witzhelden	17	11,72	5.643	481	5.718	488	101,3%
Gemeinde Odenthal *		39,97	16.373	410	16.585	415	101,3%
Odenthal	18	7,29	4.663	640	4.383	601	94,0%
Altenberg, Blecher	19	4,86	3.627	746	3.642	749	100,4%
Neschen, Scheuren	20	14,28	1.983	139	2.090	146	105,4%
Eikamp, Höffe	21	9,59	2.411	251	2.741	286	113,7%
Voiswinkel	22	3,95	3.689	934	3.729	944	101,1%
Stadt Overath *		68,84	28.438	413	29.032	422	102,1%
Overath	23	21,26	7.939	373	7.651	360	96,4%
Heiligenhaus	24	3,75	3.523	939	3.696	986	104,9%
Marialinden	25	18,72	4.178	223	4.301	230	102,9%
Steinenbrück	26	6,57	5.355	815	5.514	839	103,0%
Vilkerath	27	8,93	3.099	347	3.442	385	111,1%
Immekeppel	28	5,19	2.026	390	2.068	398	102,1%
Untereschbach	29	2,20	1.385	630	1.465	666	105,8%
Brombach	30	2,22	931	419	887	400	95,3%
Stadt Rösrath *		38,82	29.284	754	29.755	766	101,6%
Rösrath	31	15,43	13.199	855	14.004	908	106,1%
Hoffnungstal	32	2,95	7.754	2.628	7.744	2.625	99,9%
Forsbach	33	7,50	6.467	862	6.244	833	96,6%
Kleineichen	34	12,94	1.864	144	1.754	136	94,1%
Stadt Wermelskirchen *		74,66	37.571	503	37.316	500	99,3%
Innenstadt	35	4,86	15.161	3.120	14.133	2.908	93,2%
Wüstenhof	36	3,74	1.864	498	1.776	475	95,3%
Eipringhausen	37	8,07	1.902	236	2.017	250	106,0%
Tente	38	11,83	6.342	536	6.896	583	108,7%
Hunger	39	5,99	2.921	488	2.872	479	98,3%
Dabringhausen	40	8,34	4.777	573	4.876	585	102,1%
Dabringhausen Süd	41	14,63	1.008	69	1.045	71	103,6%
Dhünn	42	17,20	3.469	202	3.536	206	101,9%
Rh.-Bergischer Kreis		437,67	291.348	666	291.930	667	100,2%

* Die Einwohnerzahl der Stadt/Gemeinde ist größer als die Summe der Einwohnerzahlen der Stadtteile/Gemeindeteile, weil die Stadt/Gemeinde nicht alle Einwohner einem Stadtteil/Gemeindeteil zugeordnet hat.