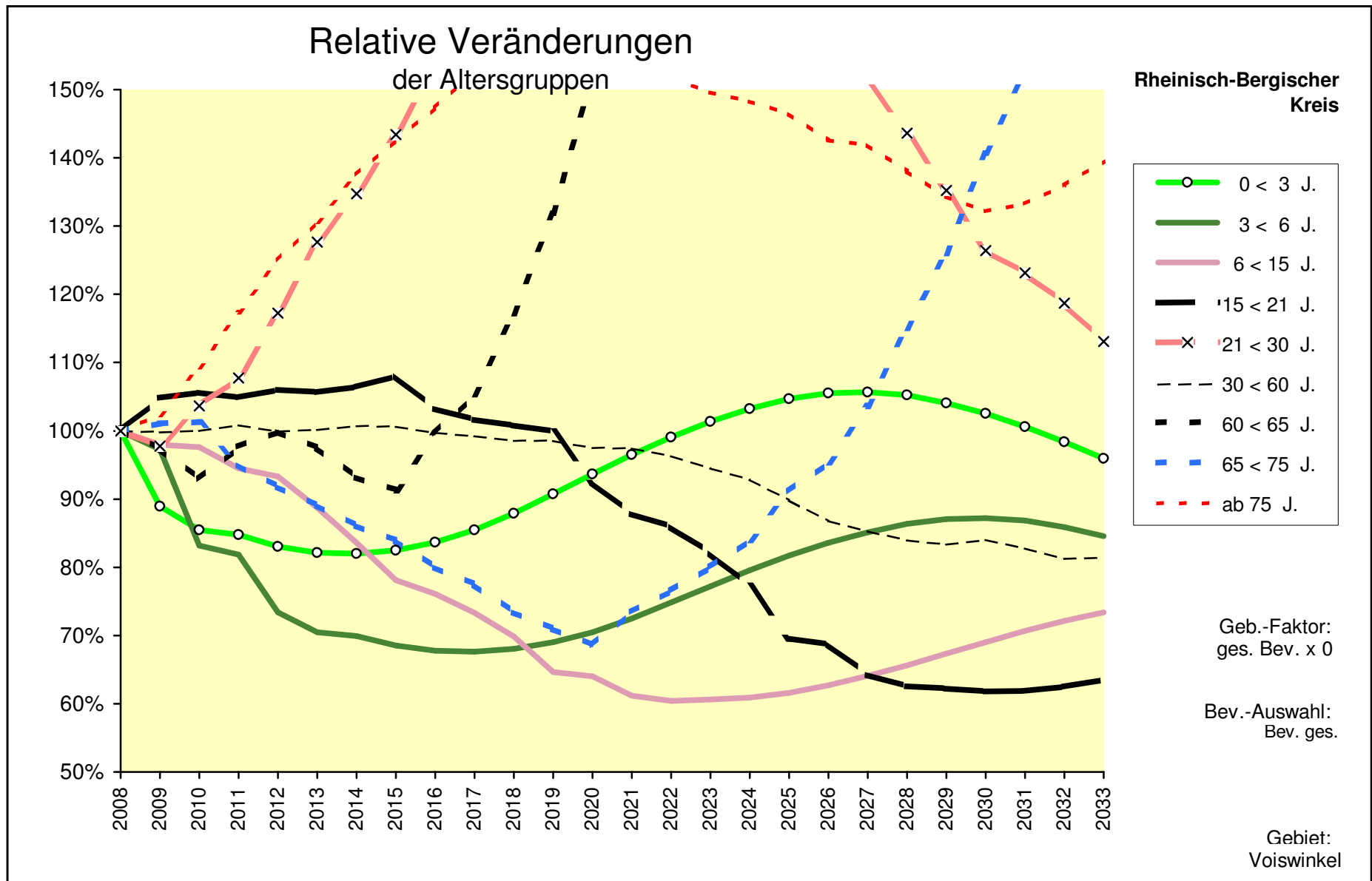


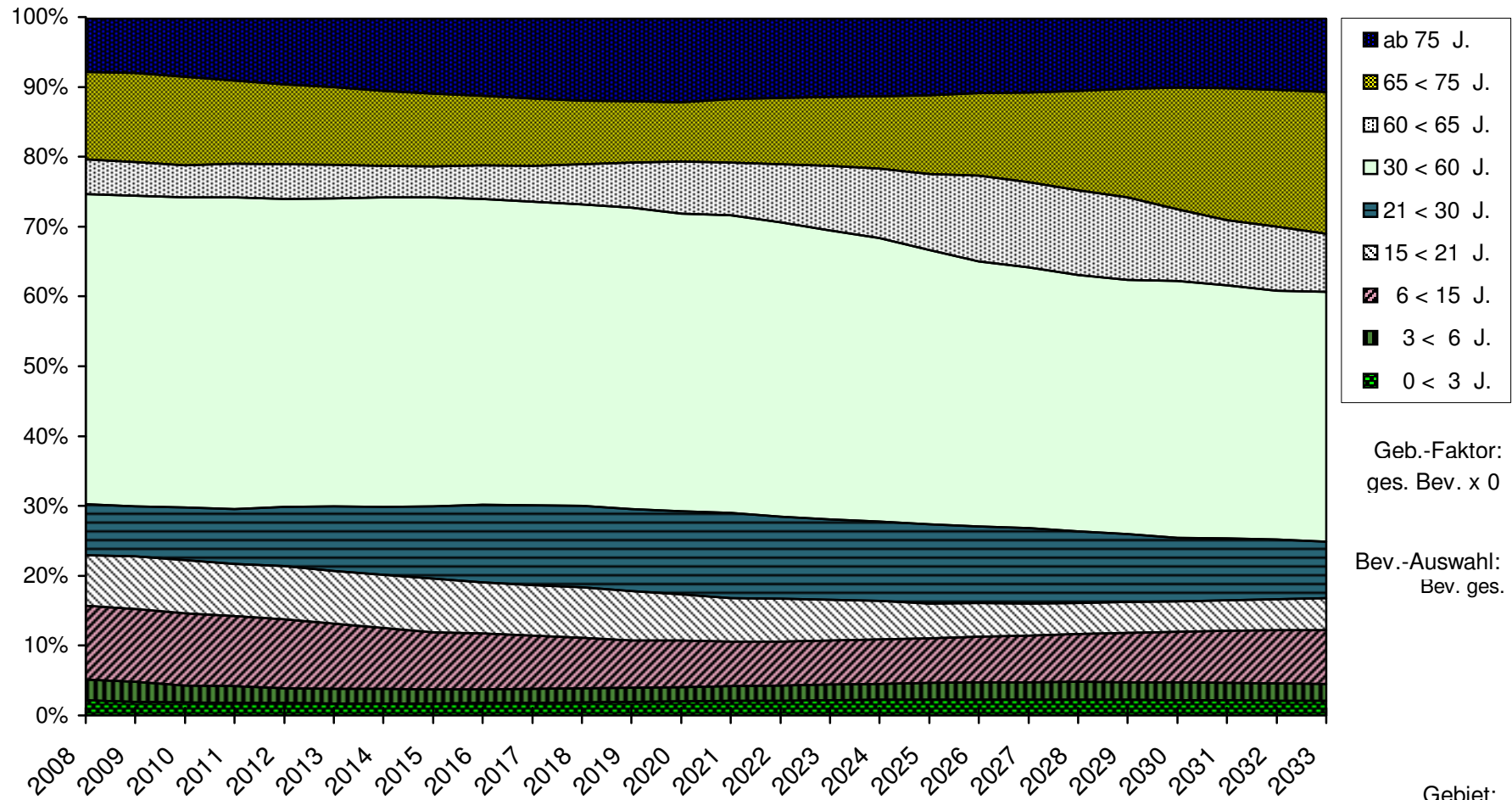
Bev. ges.							Voiswinkel							
Alle Altersgruppen														
	2008	2013	2018	2023	2028	2033		2008	2013	2018	2023	2028	2033	
0 < 5 J.	159	123	127	146	155	145	0 < 5 J.	100%	77,6%	79,8%	91,9%	97,8%	91,2%	0 < 5 J.
5 < 10 J.	203	164	128	132	151	161	5 < 10 J.	100%	80,6%	63,0%	64,8%	74,6%	79,4%	5 < 10 J.
10 < 15 J.	226	209	170	133	136	157	10 < 15 J.	100%	92,5%	75,1%	58,8%	60,4%	69,5%	10 < 15 J.
15 < 20 J.	233	233	217	176	138	142	15 < 20 J.	100%	99,8%	93,0%	75,6%	59,1%	60,7%	15 < 20 J.
20 < 25 J.	148	240	241	225	182	143	20 < 25 J.	100%	161,9%	162,8%	151,7%	123,3%	96,4%	20 < 25 J.
25 < 30 J.	154	152	248	250	233	189	25 < 30 J.	100%	98,8%	161,1%	162,1%	151,0%	122,7%	25 < 30 J.
30 < 35 J.	180	158	157	257	258	241	30 < 35 J.	100%	87,9%	87,5%	142,7%	143,5%	133,7%	30 < 35 J.
35 < 40 J.	286	185	164	163	266	267	35 < 40 J.	100%	64,6%	57,2%	56,9%	92,9%	93,4%	35 < 40 J.
40 < 45 J.	436	293	191	169	168	274	40 < 45 J.	100%	67,2%	43,7%	38,7%	38,5%	62,9%	40 < 45 J.
45 < 50 J.	341	444	301	196	173	173	45 < 50 J.	100%	130,3%	88,2%	57,4%	50,8%	50,6%	45 < 50 J.
50 < 55 J.	215	345	453	307	200	177	50 < 55 J.	100%	160,6%	210,7%	142,7%	92,9%	82,3%	50 < 55 J.
55 < 60 J.	181	216	349	458	310	202	55 < 60 J.	100%	119,1%	192,7%	252,8%	171,4%	111,6%	55 < 60 J.
60 < 65 J.	183	179	214	347	455	309	60 < 65 J.	100%	97,5%	117,2%	189,5%	248,5%	168,7%	60 < 65 J.
65 < 70 J.	254	177	174	209	338	442	65 < 70 J.	100%	69,8%	68,3%	82,3%	133,0%	174,1%	65 < 70 J.
70 < 75 J.	209	235	166	162	195	315	70 < 75 J.	100%	112,5%	79,5%	77,4%	93,4%	150,9%	70 < 75 J.
ab 75 J.	281	367	441	420	388	392	ab 75 J.	100%	130,6%	156,8%	149,6%	138,1%	139,5%	ab 75 J.
insges.	3.689	3.719	3.740	3.747	3.747	3.729	insges.	100%	100,8%	101,4%	101,6%	101,6%	101,1%	insges.
	1.323	1.519	1.797	1.902	1.886	1.837	50 +	100%	114,8%	135,8%	143,8%	142,5%	138,9%	50 +

	2008	2009	2010	2011	2012	2013	2014	2015	2016	2017	2018	2019	2020	
0 < 3 J.	88	78	75	75	73	72	72	73	74	75	77	80	82	0 < 3 J.
3 < 6 J.	109	106	91	89	80	77	76	75	74	74	74	75	77	3 < 6 J.
6 < 15 J.	391	383	382	369	365	347	327	305	298	287	273	253	250	6 < 15 J.
15 < 21 J.	266	279	281	279	282	281	283	287	275	270	268	266	246	15 < 21 J.
21 < 30 J.	269	263	279	290	315	343	362	386	414	425	438	441	445	21 < 30 J.
30 < 60 J.	1.639	1.635	1.638	1.653	1.638	1.641	1.649	1.648	1.634	1.626	1.614	1.614	1.598	30 < 60 J.
60 < 65 J.	183	178	170	179	183	179	170	167	182	193	214	241	278	60 < 65 J.
65 < 75 J.	463	468	469	440	425	412	399	389	370	359	340	328	318	65 < 75 J.
ab 75 J.	281	288	307	330	351	367	387	401	414	429	441	444	450	ab 75 J.
Summe	3.689	3.678	3.691	3.703	3.712	3.719	3.726	3.730	3.734	3.737	3.740	3.742	3.744	
	2021	2022	2023	2024	2025	2026	2027	2028	2029	2030	2031	2032	2033	
0 < 3 J.	85	87	89	91	92	93	93	93	92	90	88	87	84	0 < 3 J.
3 < 6 J.	79	82	84	87	89	91	93	94	95	95	95	94	92	3 < 6 J.
6 < 15 J.	239	236	237	238	241	245	250	257	263	270	276	282	287	6 < 15 J.
15 < 21 J.	234	229	218	206	185	183	171	166	166	164	165	166	169	15 < 21 J.
21 < 30 J.	456	441	432	426	425	411	406	386	364	340	331	319	304	21 < 30 J.
30 < 60 J.	1.596	1.578	1.549	1.521	1.473	1.422	1.397	1.375	1.365	1.377	1.356	1.331	1.333	30 < 60 J.
60 < 65 J.	284	313	347	373	409	461	459	455	441	383	347	342	309	60 < 65 J.
65 < 75 J.	340	355	371	389	422	442	480	533	583	652	707	731	758	65 < 75 J.
ab 75 J.	432	426	420	417	412	401	399	388	377	371	374	382	392	ab 75 J.
Summe	3.745	3.746	3.747	3.747	3.748	3.748	3.748	3.747	3.745	3.743	3.739	3.734	3.729	



Anteile der Altersgruppen an der Gesamtbevölkerung

Rheinisch-Bergischer
Kreis



Geb.-Faktor:
ges. Bev. x 0

Bev.-Auswahl:
Bev. ges.

Gebiet:
Voiswinkel

Überblick 3
Alle Altersgruppen

Basis-Jahr: 2008

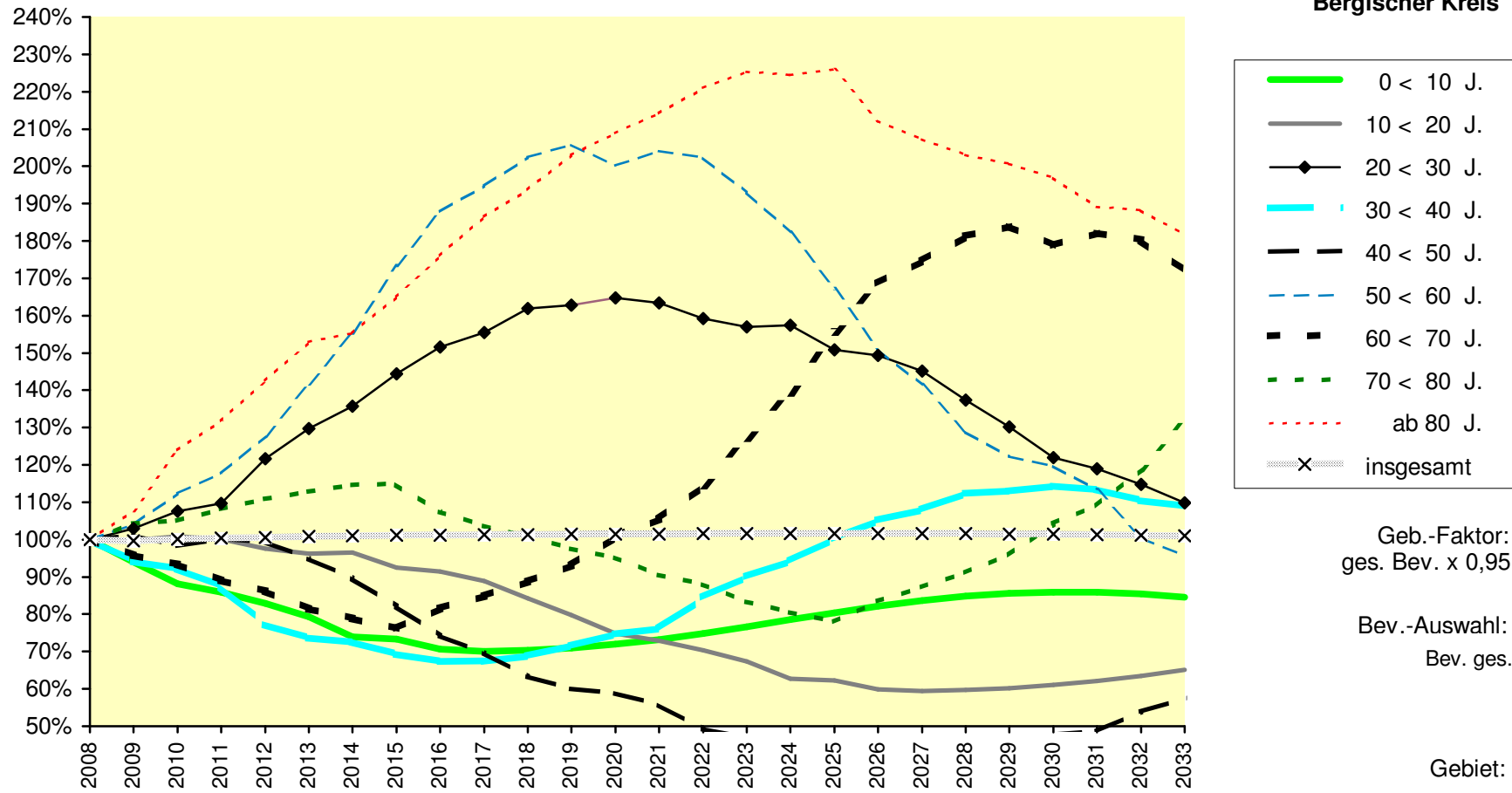
Bev. ges. **Voiswinkel**

Rheinisch-Bergischer Kreis

	2008	2009	2010	2011	2012	2013	2014	2015	2016	2017	2018	2019	2020	
0 < 10 J.	362	340	319	311	300	287	268	266	255	253	255	257	260	0 < 10 J.
10 < 20 J.	459	458	463	460	448	442	443	424	420	408	387	366	343	10 < 20 J.
20 < 30 J.	302	311	325	331	368	392	410	436	458	470	489	492	497	20 < 30 J.
30 < 40 J.	466	439	430	407	360	343	338	323	314	314	321	333	348	30 < 40 J.
40 < 50 J.	777	784	764	779	772	737	697	639	577	541	491	466	457	40 < 50 J.
50 < 60 J.	396	412	445	466	505	561	615	687	744	771	802	815	793	50 < 60 J.
60 < 70 J.	437	419	408	389	377	356	344	333	356	371	388	407	440	60 < 70 J.
70 < 80 J.	368	384	387	398	408	415	422	422	395	382	370	359	350	70 < 80 J.
ab 80 J.	122	131	151	161	174	187	189	201	215	228	236	248	255	ab 80 J.
insgesamt	3.689	3.678	3.691	3.703	3.712	3.719	3.726	3.730	3.734	3.737	3.740	3.742	3.744	insgesamt
	2021	2022	2023	2024	2025	2026	2027	2028	2029	2030	2031	2032	2033	
0 < 10 J.	265	271	278	284	291	297	303	307	310	311	311	309	306	0 < 10 J.
10 < 20 J.	335	323	309	288	286	275	273	274	276	280	285	292	299	10 < 20 J.
20 < 30 J.	493	481	474	475	455	451	438	415	393	368	359	347	332	20 < 30 J.
30 < 40 J.	355	394	420	439	467	491	503	524	527	533	529	515	508	30 < 40 J.
40 < 50 J.	433	383	365	359	343	333	333	341	354	371	378	419	447	40 < 50 J.
50 < 60 J.	808	801	764	722	663	598	561	510	484	474	449	398	379	50 < 60 J.
60 < 70 J.	461	501	556	609	680	737	763	792	804	781	796	788	751	60 < 70 J.
70 < 80 J.	333	324	307	296	287	307	321	336	353	384	401	437	486	70 < 80 J.
ab 80 J.	261	270	275	274	276	259	253	248	245	240	231	230	222	ab 80 J.
insgesamt	3.745	3.746	3.747	3.747	3.748	3.748	3.748	3.747	3.745	3.743	3.739	3.734	3.729	insgesamt

Relative Veränderungen in 10er-Altersgruppen

**Rheinisch-
Bergischer Kreis**



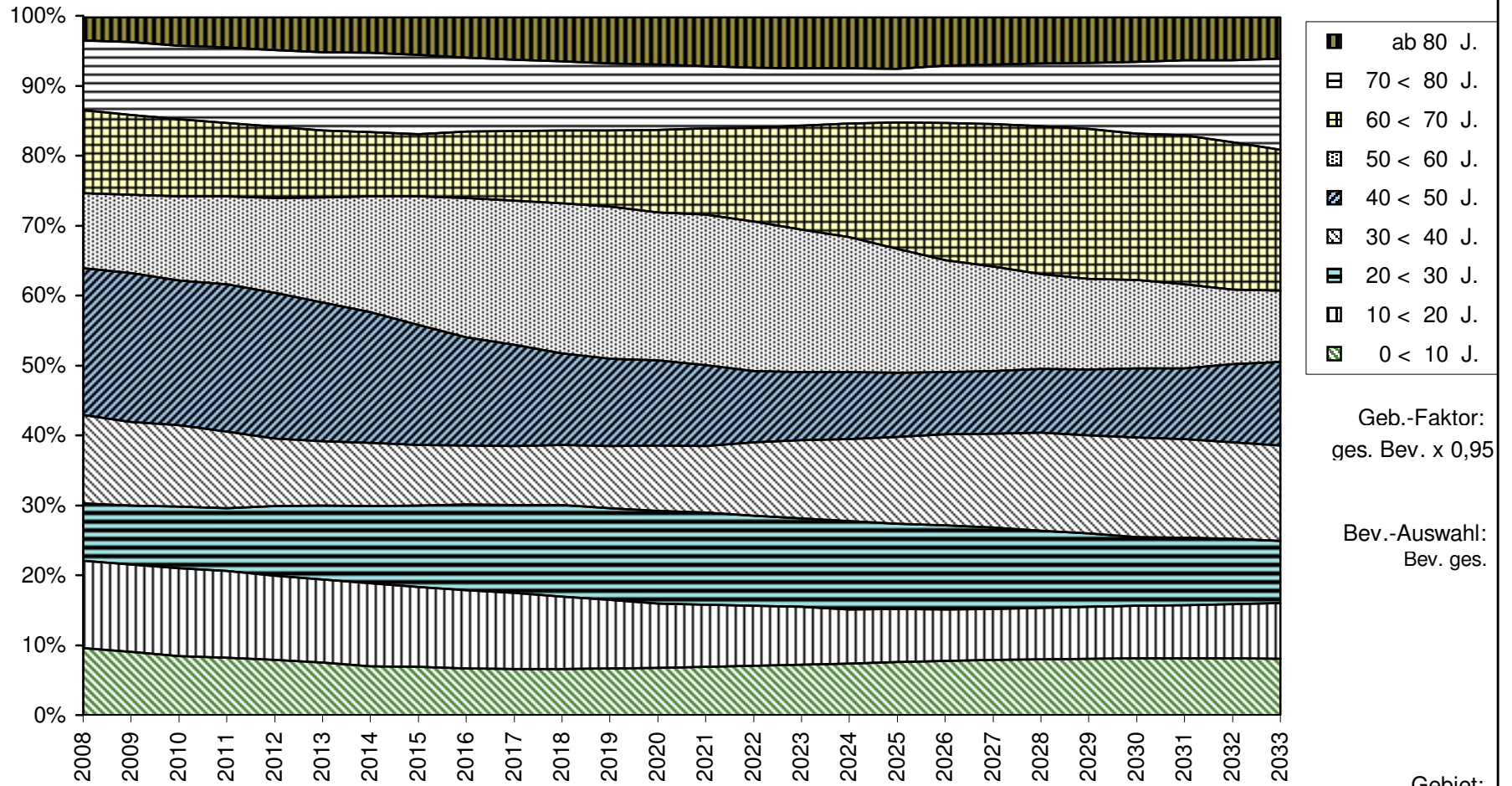
Geb.-Faktor:
ges. Bev. x 0,95

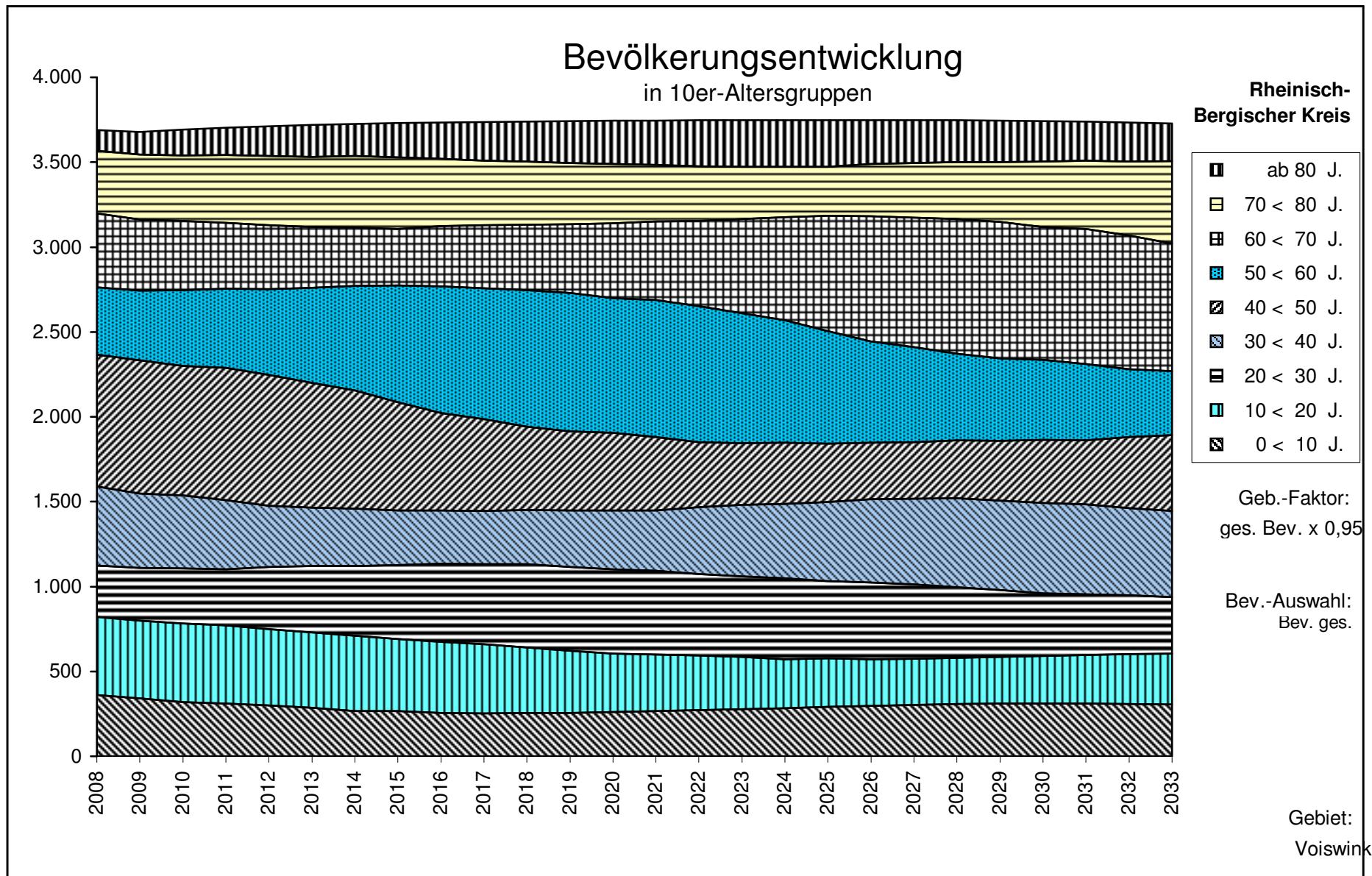
Bev.-Auswahl:
Bev. ges.

Gebiet:
Voiswinkel

Anteile von 10er-Altersgruppen an der Gesamtbevölkerung

Rheinisch-Bergischer Kreis



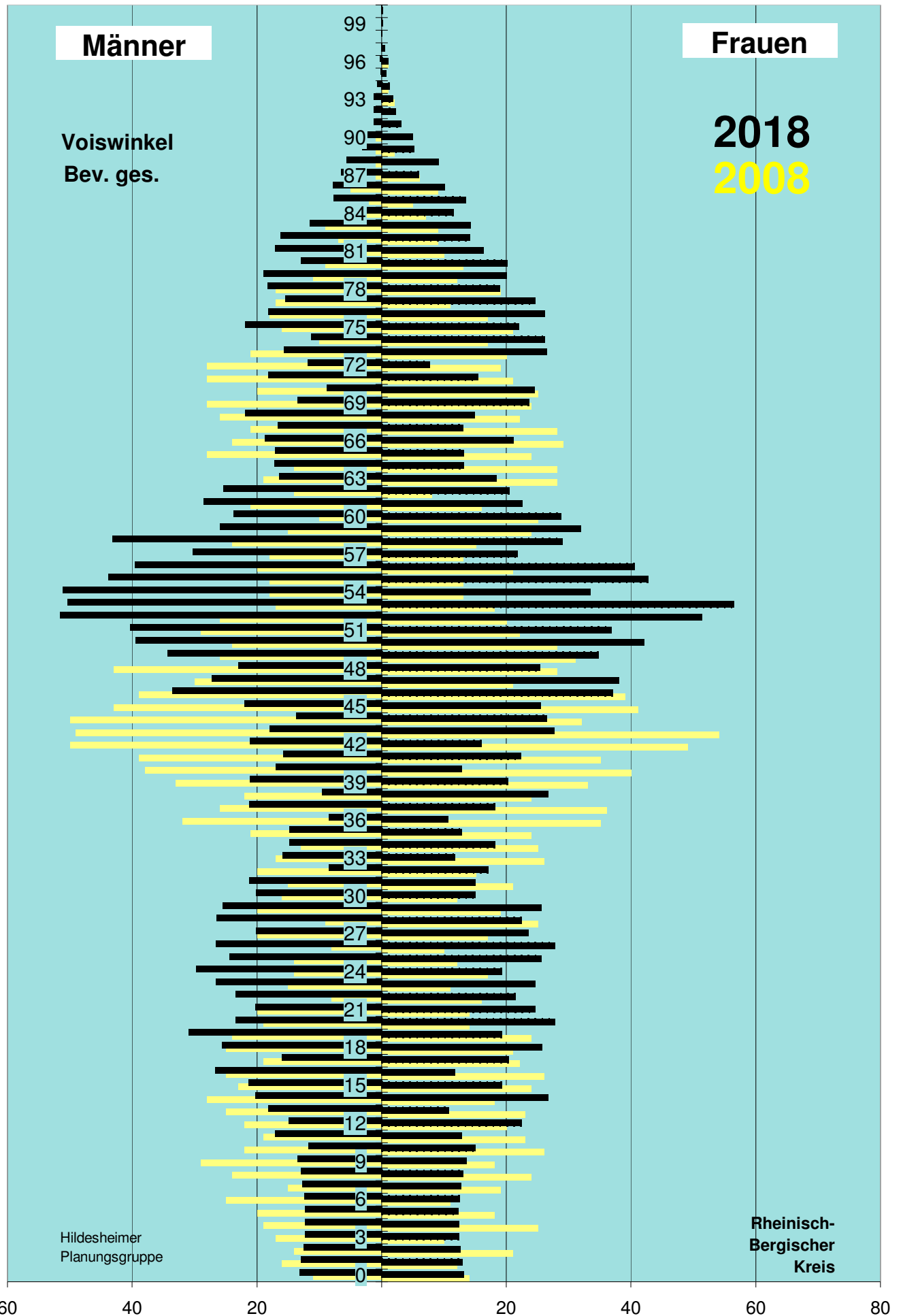


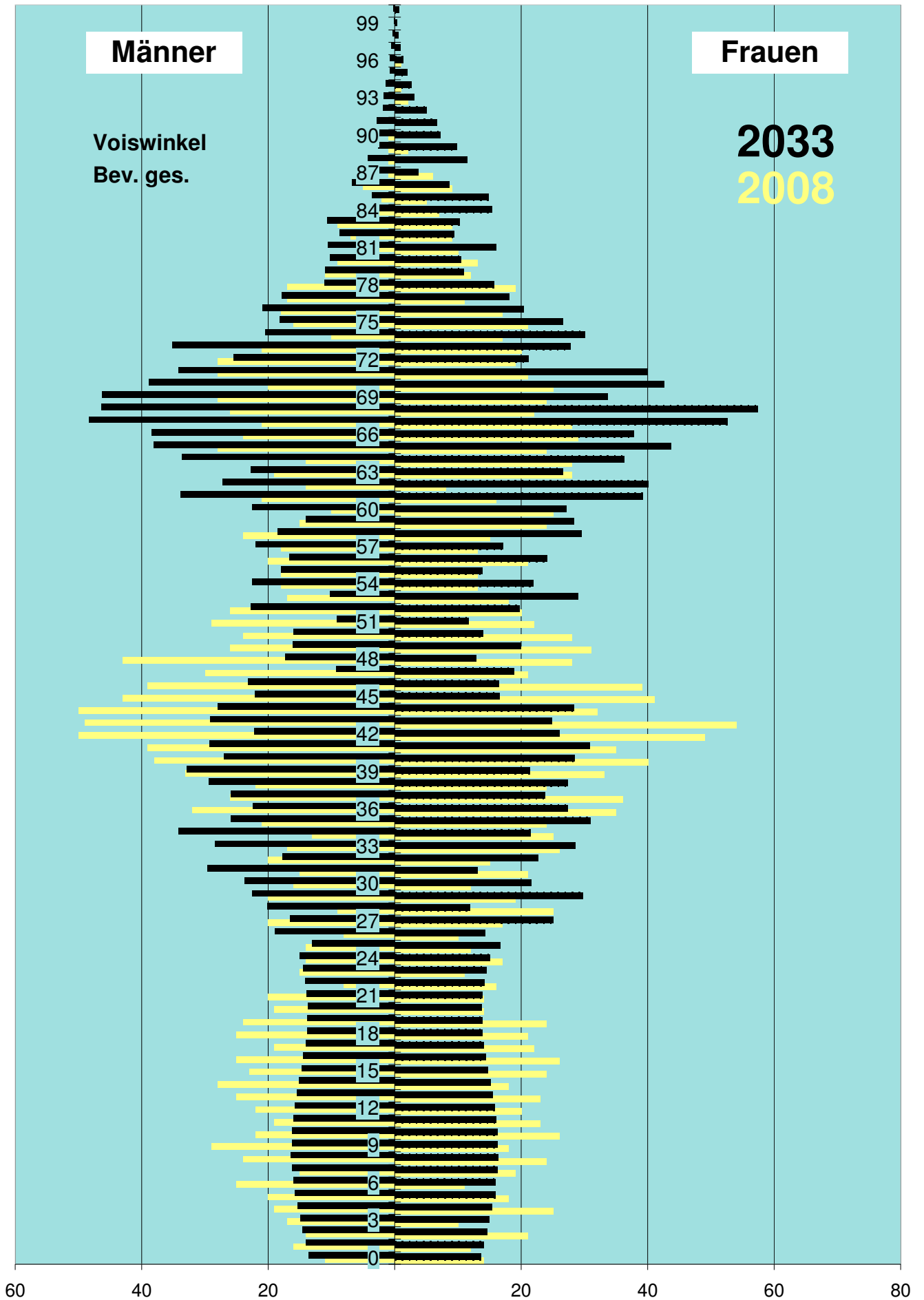
A u s g a n g s d a t e n							
Alter	Basis-J.		2008 B +10		2018 B +25		2033
	weibl	männl	weibl	männl	weibl	männl	
0	14	11	13	13	14	14	14
1	12	16	13	13	14	14	14
2	21	14	13	13	15	15	15
3	10	17	12	12	15	15	15
4	25	19	12	12	15	15	15
5	18	20	12	12	16	16	16
6	11	25	12	12	16	16	16
7	19	15	13	13	16	16	16
8	24	24	13	13	16	16	16
9	18	29	14	14	16	16	16
10	26	22	15	12	16	16	16
11	23	19	13	17	16	16	16
12	20	22	22	15	16	16	16
13	23	25	11	18	15	15	15
14	18	28	27	20	15	15	15
15	24	23	19	21	15	15	15
16	26	25	12	27	14	14	14
17	22	19	20	16	14	14	14
18	21	25	26	26	14	14	14
19	24	24	19	31	14	14	14
20	14	19	28	23	14	14	14
21	14	20	25	20	14	14	14
22	16	8	21	23	14	14	14
23	11	15	25	27	15	14	14
24	17	14	19	30	15	15	15
25	12	14	26	24	17	13	13
26	10	8	28	27	14	19	19
27	17	20	23	20	25	17	17
28	25	9	22	27	12	20	20
29	19	20	26	25	30	23	23
30	12	16	15	20	21	24	24
31	21	15	15	21	13	30	30
32	15	20	17	8	23	18	18
33	26	17	12	16	29	28	28
34	25	13	18	15	21	34	34
35	24	21	13	15	31	26	26
36	35	32	11	8	27	22	22
37	36	26	18	21	24	26	26
38	24	22	27	10	27	29	29
39	33	33	20	21	21	33	33
40	40	38	13	17	28	27	27
41	35	39	22	16	31	29	29
42	49	50	16	21	26	22	22
43	54	49	28	18	25	29	29
44	32	50	27	14	28	28	28
45	41	43	25	22	17	22	22
46	39	39	37	34	16	23	23
47	21	30	38	27	19	9	9
48	28	43	25	23	13	17	17
49	31	26	35	34	20	16	16
50	28	24	42	39	14	16	16

A u s g a n g s d a t e n							
Alter	Basis-J.		2008 B +10		2018 B +25		2033
	weibl	männl	weibl	männl	weibl	männl	
51	22	29	37	40	12	9	
52	20	26	51	52	20	23	
53	18	17	56	50	29	10	
54	13	18	33	51	22	22	
55	13	18	43	44	14	18	
56	21	20	41	40	24	17	
57	13	18	22	30	17	22	
58	15	24	29	43	30	19	
59	24	15	32	26	28	14	
60	25	10	29	24	27	22	
61	16	21	23	29	39	34	
62	8	14	20	25	40	27	
63	28	19	18	16	27	23	
64	28	14	13	17	36	34	
65	24	28	13	17	44	38	
66	29	24	21	19	38	38	
67	28	21	13	17	53	48	
68	22	26	15	22	57	46	
69	24	28	24	14	34	46	
70	25	20	24	9	43	39	
71	21	28	15	18	40	34	
72	19	28	8	12	21	25	
73	20	21	26	16	28	35	
74	17	10	26	11	30	20	
75	21	16	22	22	27	18	
76	17	18	26	18	20	21	
77	11	17	25	15	18	18	
78	19	17	19	18	16	11	
79	12	11	20	19	11	11	
80	13	9	20	13	10	10	
81	10	6	16	17	16	11	
82	9	7	14	16	9	9	
83	9	9	14	11	10	11	
84	7	6	11	5	15	6	
85	5	2	13	8	15	4	
86	9	5	10	8	9	7	
87	6	1	6	6	4	4	
88	0	1	9	6	11	4	
89	2	1	5	3	10	3	
90	0	1	5	2	7	4	
91	0	0	3	1	7	3	
92	0	0	2	1	5	2	
93	2	0	2	1	3	2	
94	1	0	1	1	3	1	
95	0	0	1	0	2	1	
96	1	0	1	0	1	1	
97	0	0	1	0	1	0	
98	0	0	0	0	1	0	
99	0	0	0	0	0	0	
> 99	0	0	0	0	1	0	

T a b e l l e n d a t e n						
Lebensbaum 10				Lebensbaum 25		
	Basis-J.	2008	B +10	2018	B +25	2033
0	14	-11	13	-13	14	-14
1	12	-16	13	-13	14	-14
2	21	-14	13	-13	15	-15
3	10	-17	12	-12	15	-15
4	25	-19	12	-12	15	-15
5	18	-20	12	-12	16	-16
6	11	-25	12	-12	16	-16
7	19	-15	13	-13	16	-16
8	24	-24	13	-13	16	-16
9	18	-29	14	-14	16	-16
10	26	-22	15	-12	16	-16
11	23	-19	13	-17	16	-16
12	20	-22	22	-15	16	-16
13	23	-25	11	-18	15	-15
14	18	-28	27	-20	15	-15
15	24	-23	19	-21	15	-15
16	26	-25	12	-27	14	-14
17	22	-19	20	-16	14	-14
18	21	-25	26	-26	14	-14
19	24	-24	19	-31	14	-14
20	14	-19	28	-23	14	-14
21	14	-20	25	-20	14	-14
22	16	-8	21	-23	14	-14
23	11	-15	25	-27	15	-14
24	17	-14	19	-30	15	-15
25	12	-14	26	-24	17	-13
26	10	-8	28	-27	14	-19
27	17	-20	23	-20	25	-17
28	25	-9	22	-27	12	-20
29	19	-20	26	-25	30	-23
30	12	-16	15	-20	21	-24
31	21	-15	15	-21	13	-30
32	15	-20	17	-8	23	-18
33	26	-17	12	-16	29	-28
34	25	-13	18	-15	21	-34
35	24	-21	13	-15	31	-26
36	35	-32	11	-8	27	-22
37	36	-26	18	-21	24	-26
38	24	-22	27	-10	27	-29
39	33	-33	20	-21	21	-33
40	40	-38	13	-17	28	-27
41	35	-39	22	-16	31	-29
42	49	-50	16	-21	26	-22
43	54	-49	28	-18	25	-29
44	32	-50	27	-14	28	-28
45	41	-43	25	-22	17	-22
46	39	-39	37	-34	16	-23
47	21	-30	38	-27	19	-9
48	28	-43	25	-23	13	-17
49	31	-26	35	-34	20	-16
50	28	-24	42	-39	14	-16

Tabellendaten						
Lebensbaum 10						
Lebensbaum 25			Lebensbaum 25			
	Basis-J.	2008	B +10	2018	B +25	2033
51	22	-29	37	-40	12	-9
52	20	-26	51	-52	20	-23
53	18	-17	56	-50	29	-10
54	13	-18	33	-51	22	-22
55	13	-18	43	-44	14	-18
56	21	-20	41	-40	24	-17
57	13	-18	22	-30	17	-22
58	15	-24	29	-43	30	-19
59	24	-15	32	-26	28	-14
60	25	-10	29	-24	27	-22
61	16	-21	23	-29	39	-34
62	8	-14	20	-25	40	-27
63	28	-19	18	-16	27	-23
64	28	-14	13	-17	36	-34
65	24	-28	13	-17	44	-38
66	29	-24	21	-19	38	-38
67	28	-21	13	-17	53	-48
68	22	-26	15	-22	57	-46
69	24	-28	24	-14	34	-46
70	25	-20	24	-9	43	-39
71	21	-28	15	-18	40	-34
72	19	-28	8	-12	21	-25
73	20	-21	26	-16	28	-35
74	17	-10	26	-11	30	-20
75	21	-16	22	-22	27	-18
76	17	-18	26	-18	20	-21
77	11	-17	25	-15	18	-18
78	19	-17	19	-18	16	-11
79	12	-11	20	-19	11	-11
80	13	-9	20	-13	10	-10
81	10	-6	16	-17	16	-11
82	9	-7	14	-16	9	-9
83	9	-9	14	-11	10	-11
84	7	-6	11	-5	15	-6
85	5	-2	13	-8	15	-4
86	9	-5	10	-8	9	-7
87	6	-1	6	-6	4	-4
88	0	-1	9	-6	11	-4
89	2	-1	5	-3	10	-3
90	0	-1	5	-2	7	-4
91	0	0	3	-1	7	-3
92	0	0	2	-1	5	-2
93	2	0	2	-1	3	-2
94	1	0	1	-1	3	-1
95	0	0	1	0	2	-1
96	1	0	1	0	1	-1
97	0	0	1	0	1	0
98	0	0	0	0	1	0
99	0	0	0	0	0	0
> 99	0	0	0	0	1	0





Entwicklung der Einwohnerzahlen und Einwohnerdichte
im Rheinisch-Bergischen Kreis

Abt. 67 / Statistik
Herr Prediger 2510

Gebiete	Nr.	Fläche in qkm	Einwohner am 1.1.2008		Einwohner am 1.1.2033		Veränderung (Sp.6 / Sp.4)
			Anzahl	Einw / qkm	Anzahl	Einw / qkm	
Sp. 1	Sp. 2	Sp. 3	Sp. 4	Sp. 5	Sp. 6	Sp. 7	Sp. 8
Stadt Berg. Gladbach		83,12	110.390	1.328	108.574	1.306	98,4%
Paffrath	1	11,39	27.757	2.437	27.702	2.432	99,8%
Gladbach	2	13,58	29.656	2.184	29.595	2.179	99,8%
Sand	3	13,09	4.094	313	4.085	312	99,8%
Herkenrath	4	15,21	6.031	397	6.199	408	102,8%
Bensberg	5	17,84	19.945	1.118	19.691	1.104	98,7%
Refrath	6	12,01	22.907	1.907	21.302	1.774	93,0%
Stadt Burscheid *		27,38	19.604	716	20.482	748	104,5%
Stadtteil 1	7	19,91	12.729	639	13.113	659	103,0%
Stadtteil 2	8	7,47	6.871	920	7.374	987	107,3%
Gemeinde Kürten *		67,55	20.594	305	21.856	324	106,1%
Kürten	9	19,79	5.748	290	6.207	314	108,0%
Olpe	10	11,29	1.919	170	2.234	198	116,4%
Biesfeld	11	15,59	5.528	355	5.524	354	99,9%
Dürscheid	12	4,89	3.065	627	3.197	654	104,3%
Bechen	13	15,99	4.332	271	4.702	294	108,5%
Stadt Leichlingen *		37,33	29.094	779	28.331	759	97,4%
Westl. d. Wupper	14	6,39	10.829	1.695	10.908	1.707	100,7%
Östl. d. Wupper	15	3,98	7.879	1.980	7.474	1.878	94,9%
Außenortschaften	16	15,24	4.541	298	4.029	264	88,7%
Witzhelden	17	11,72	5.643	481	5.718	488	101,3%
Gemeinde Odenthal *		39,97	16.373	410	16.585	415	101,3%
Odenthal	18	7,29	4.663	640	4.383	601	94,0%
Altenberg, Blecher	19	4,86	3.627	746	3.642	749	100,4%
Neschen, Scheuren	20	14,28	1.983	139	2.090	146	105,4%
Eikamp, Höffe	21	9,59	2.411	251	2.741	286	113,7%
Voiswinkel	22	3,95	3.689	934	3.729	944	101,1%
Stadt Overath *		68,84	28.438	413	29.032	422	102,1%
Overath	23	21,26	7.939	373	7.651	360	96,4%
Heiligenhaus	24	3,75	3.523	939	3.696	986	104,9%
Marialinden	25	18,72	4.178	223	4.301	230	102,9%
Steinenbrück	26	6,57	5.355	815	5.514	839	103,0%
Vilkerath	27	8,93	3.099	347	3.442	385	111,1%
Immekeppel	28	5,19	2.026	390	2.068	398	102,1%
Untereschbach	29	2,20	1.385	630	1.465	666	105,8%
Brombach	30	2,22	931	419	887	400	95,3%
Stadt Rösrath *		38,82	29.284	754	29.755	766	101,6%
Rösrath	31	15,43	13.199	855	14.004	908	106,1%
Hoffnungstal	32	2,95	7.754	2.628	7.744	2.625	99,9%
Forsbach	33	7,50	6.467	862	6.244	833	96,6%
Kleineichen	34	12,94	1.864	144	1.754	136	94,1%
Stadt Wermelskirchen *		74,66	37.571	503	37.316	500	99,3%
Innenstadt	35	4,86	15.161	3.120	14.133	2.908	93,2%
Wüstenhof	36	3,74	1.864	498	1.776	475	95,3%
Eipringhausen	37	8,07	1.902	236	2.017	250	106,0%
Tente	38	11,83	6.342	536	6.896	583	108,7%
Hünger	39	5,99	2.921	488	2.872	479	98,3%
Dabringhausen	40	8,34	4.777	573	4.876	585	102,1%
Dabringhausen Süd	41	14,63	1.008	69	1.045	71	103,6%
Dhünn	42	17,20	3.469	202	3.536	206	101,9%
Rh.-Bergischer Kreis		437,67	291.348	666	291.930	667	100,2%

* Die Einwohnerzahl der Stadt/Gemeinde ist größer als die Summe der Einwohnerzahlen der Stadtteile/Gemeindeteile, weil die Stadt/Gemeinde nicht alle Einwohner einem Stadtteil/Gemeindeteil zugeordnet hat.