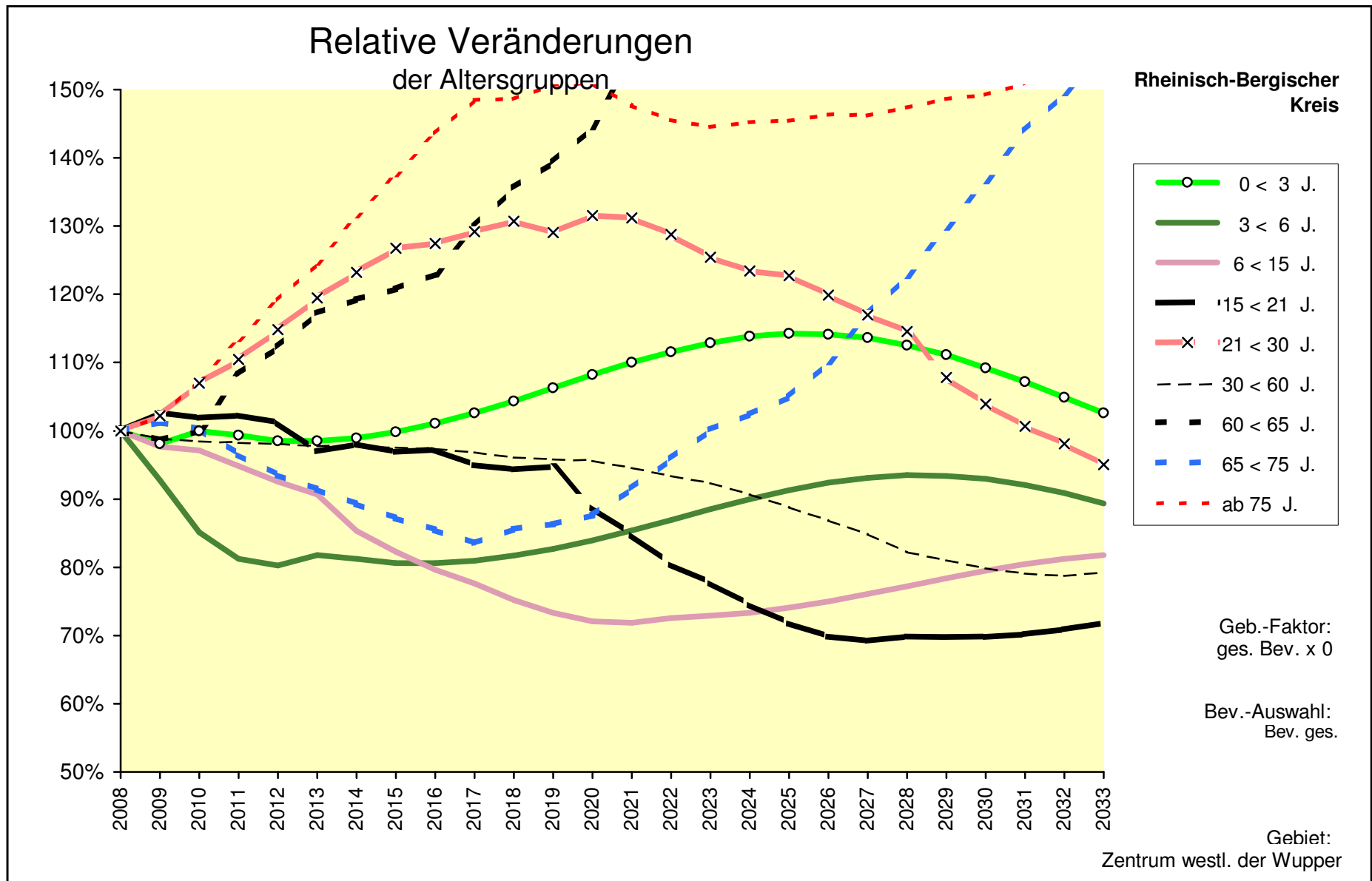


Bev. ges.							Zentrum westl. der Wupper							
Alle Altersgruppen														
	2008	2013	2018	2023	2028	2033		2008	2013	2018	2023	2028	2033	
0 < 5 J.	421	387	402	436	443	410	0 < 5 J.	100%	92,0%	95,5%	103,5%	105,2%	97,5%	0 < 5 J.
5 < 10 J.	561	433	402	417	452	459	5 < 10 J.	100%	77,2%	71,6%	74,3%	80,5%	81,9%	5 < 10 J.
10 < 15 J.	569	578	450	417	433	469	10 < 15 J.	100%	101,5%	79,0%	73,2%	76,0%	82,4%	10 < 15 J.
15 < 20 J.	640	586	599	466	432	449	15 < 20 J.	100%	91,5%	93,6%	72,9%	67,5%	70,1%	15 < 20 J.
20 < 25 J.	547	658	607	621	483	448	20 < 25 J.	100%	120,3%	110,9%	113,5%	88,3%	81,8%	20 < 25 J.
25 < 30 J.	465	562	682	628	643	500	25 < 30 J.	100%	120,9%	146,6%	135,2%	138,2%	107,6%	25 < 30 J.
30 < 35 J.	552	478	582	705	651	665	30 < 35 J.	100%	86,6%	105,4%	127,8%	117,9%	120,5%	30 < 35 J.
35 < 40 J.	824	567	494	602	730	673	35 < 40 J.	100%	68,8%	60,0%	73,0%	88,5%	81,7%	35 < 40 J.
40 < 45 J.	1.165	844	585	510	621	753	40 < 45 J.	100%	72,4%	50,2%	43,8%	53,3%	64,6%	40 < 45 J.
45 < 50 J.	948	1.187	866	600	524	638	45 < 50 J.	100%	125,3%	91,3%	63,3%	55,3%	67,3%	45 < 50 J.
50 < 55 J.	754	960	1.211	883	612	535	50 < 55 J.	100%	127,3%	160,6%	117,1%	81,2%	70,9%	50 < 55 J.
55 < 60 J.	658	756	970	1.224	891	619	55 < 60 J.	100%	115,0%	147,5%	186,0%	135,5%	94,1%	55 < 60 J.
60 < 65 J.	555	651	753	966	1.218	886	60 < 65 J.	100%	117,2%	135,6%	174,1%	219,4%	159,6%	60 < 65 J.
65 < 70 J.	730	537	635	734	942	1.186	65 < 70 J.	100%	73,5%	87,0%	100,5%	129,0%	162,5%	65 < 70 J.
70 < 75 J.	597	676	501	595	687	882	70 < 75 J.	100%	113,3%	83,9%	99,7%	115,0%	147,7%	70 < 75 J.
ab 75 J.	843	1.050	1.253	1.218	1.242	1.337	ab 75 J.	100%	124,5%	148,6%	144,5%	147,4%	158,6%	ab 75 J.
insges.	10.829	10.910	10.991	11.023	11.003	10.908	insges.	100%	100,7%	101,5%	101,8%	101,6%	100,7%	insges.
	4.137	4.630	5.323	5.620	5.593	5.444	50 +	100%	111,9%	128,7%	135,9%	135,2%	131,6%	50 +

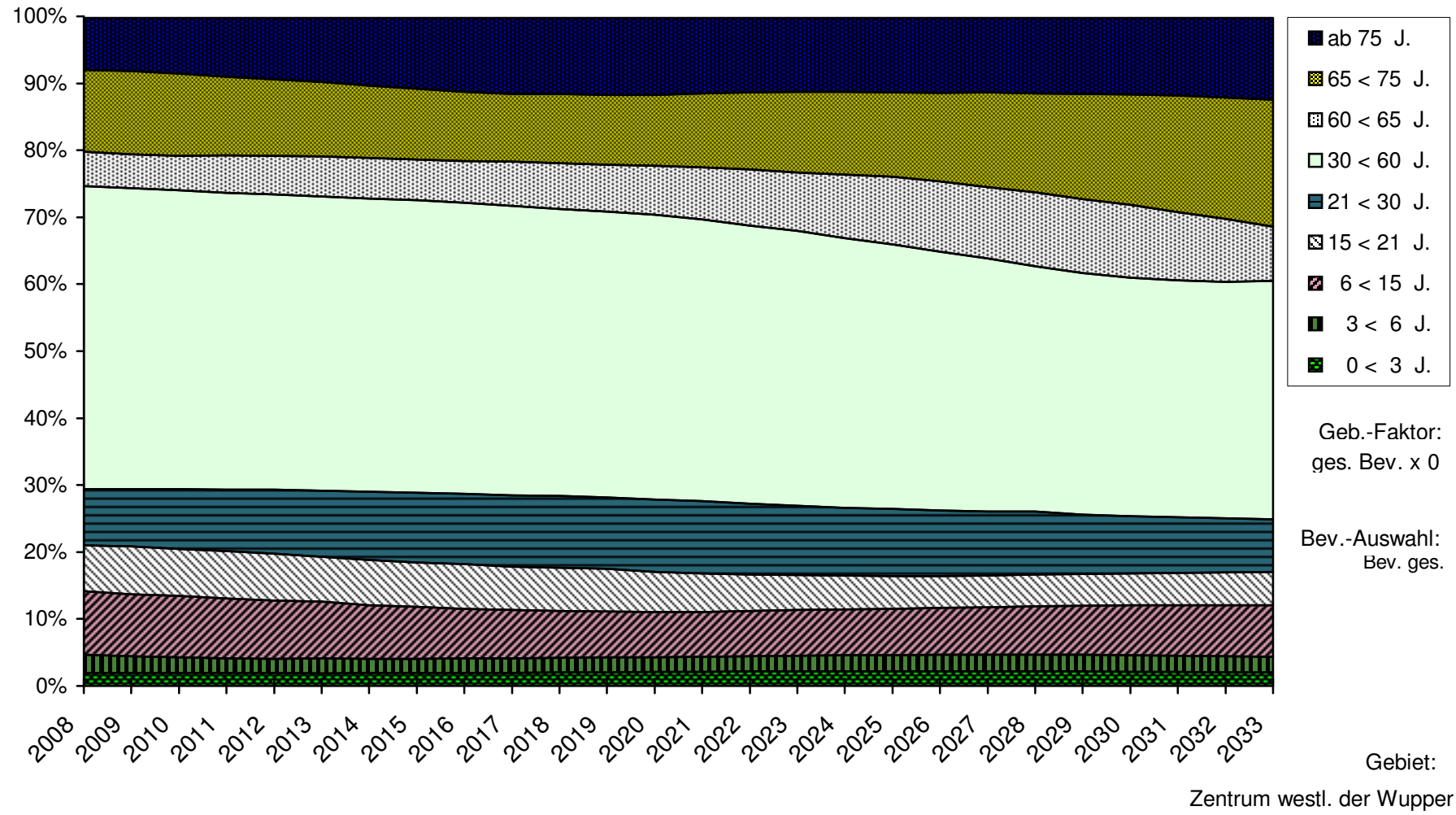


	2008	2009	2010	2011	2012	2013	2014	2015	2016	2017	2018	2019	2020	
0 < 3 J.	233	229	233	231	230	229	231	233	236	239	243	248	252	0 < 3 J.
3 < 6 J.	291	270	248	236	234	238	236	235	234	236	238	241	244	3 < 6 J.
6 < 15 J.	1.027	1.003	997	974	951	931	876	845	818	797	772	753	740	6 < 15 J.
15 < 21 J.	747	767	761	764	756	725	732	724	726	709	705	708	663	15 < 21 J.
21 < 30 J.	905	925	968	999	1.039	1.081	1.115	1.147	1.153	1.169	1.183	1.168	1.190	21 < 30 J.
30 < 60 J.	4.901	4.845	4.826	4.815	4.807	4.792	4.786	4.779	4.771	4.747	4.709	4.696	4.684	30 < 60 J.
60 < 65 J.	555	548	555	601	623	651	662	671	682	721	753	773	802	60 < 65 J.
65 < 75 J.	1.327	1.343	1.331	1.280	1.241	1.213	1.184	1.157	1.134	1.108	1.136	1.146	1.162	65 < 75 J.
ab 75 J.	843	860	906	956	1.005	1.050	1.108	1.159	1.211	1.252	1.253	1.270	1.272	ab 75 J.
<b>Summe</b>	<b>10.829</b>	<b>10.789</b>	<b>10.825</b>	<b>10.857</b>	<b>10.885</b>	<b>10.910</b>	<b>10.931</b>	<b>10.950</b>	<b>10.965</b>	<b>10.979</b>	<b>10.991</b>	<b>11.002</b>	<b>11.011</b>	
	2021	2022	2023	2024	2025	2026	2027	2028	2029	2030	2031	2032	2033	
0 < 3 J.	256	260	263	265	266	266	265	262	259	254	250	244	239	0 < 3 J.
3 < 6 J.	248	253	258	262	266	269	271	272	272	271	268	265	260	3 < 6 J.
6 < 15 J.	738	745	749	753	761	770	781	793	805	816	826	834	840	6 < 15 J.
15 < 21 J.	633	600	580	556	536	522	517	522	521	521	525	530	537	15 < 21 J.
21 < 30 J.	1.187	1.165	1.135	1.117	1.110	1.085	1.058	1.036	976	941	911	888	860	21 < 30 J.
30 < 60 J.	4.633	4.577	4.524	4.444	4.353	4.256	4.159	4.029	3.970	3.912	3.875	3.860	3.882	30 < 60 J.
60 < 65 J.	861	918	966	1.043	1.111	1.156	1.176	1.218	1.213	1.188	1.118	1.028	886	60 < 65 J.
65 < 75 J.	1.215	1.273	1.329	1.358	1.393	1.461	1.553	1.629	1.722	1.813	1.911	1.984	2.068	65 < 75 J.
ab 75 J.	1.245	1.227	1.218	1.224	1.226	1.233	1.232	1.242	1.253	1.258	1.272	1.300	1.337	ab 75 J.
<b>Summe</b>	<b>11.017</b>	<b>11.020</b>	<b>11.023</b>	<b>11.023</b>	<b>11.021</b>	<b>11.019</b>	<b>11.013</b>	<b>11.003</b>	<b>10.990</b>	<b>10.974</b>	<b>10.955</b>	<b>10.933</b>	<b>10.908</b>	



# Anteile der Altersgruppen an der Gesamtbevölkerung

Rheinisch-Bergischer  
Kreis



**Überblick 3**  
**Alle Altersgruppen**

Basis-Jahr: <b>2008</b>
-------------------------

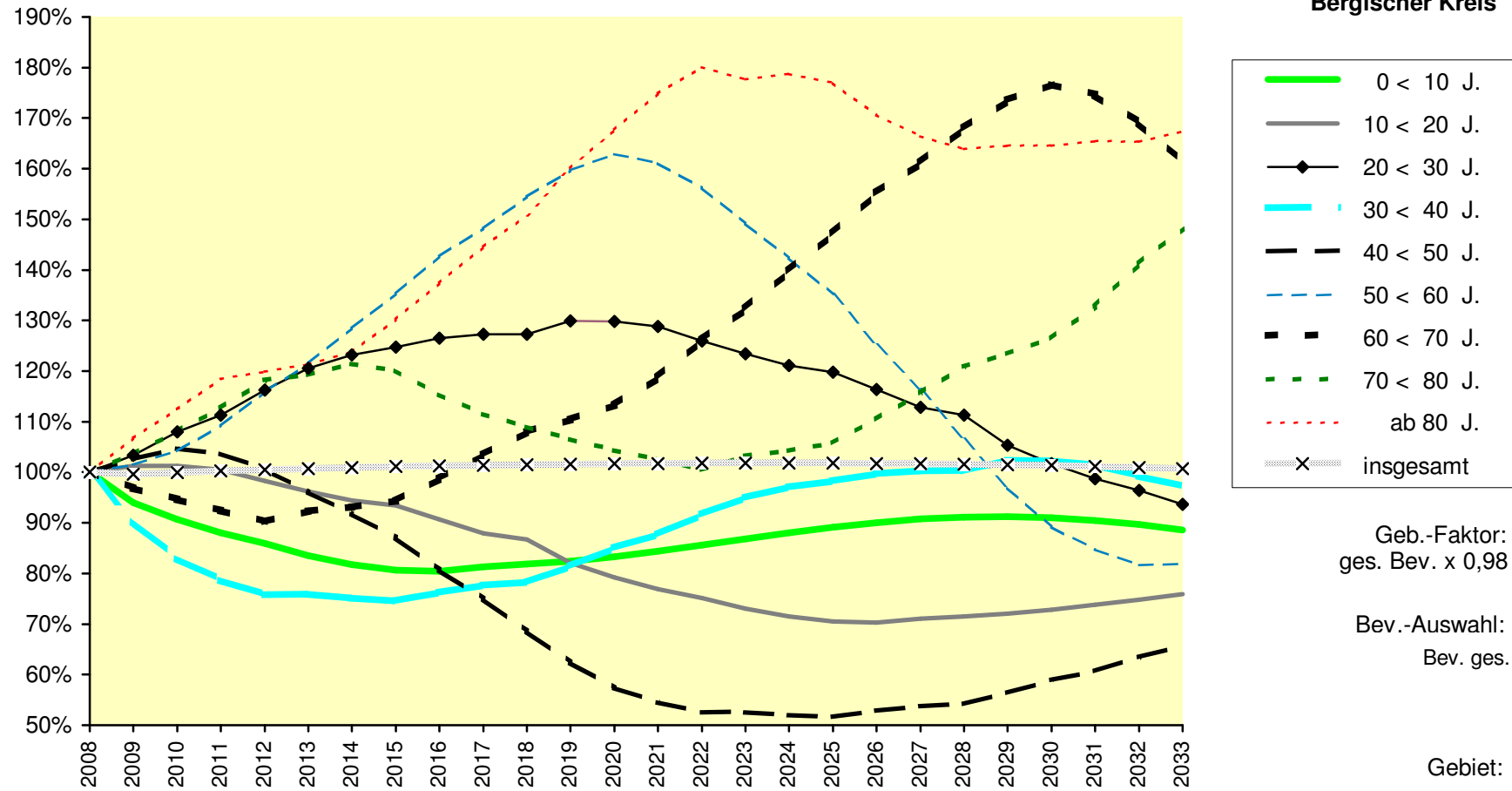
Bev. ges.

Zentrum westl. der Wupper

Rheinisch-Bergischer Kreis

	2008	2009	2010	2011	2012	2013	2014	2015	2016	2017	2018	2019	2020	
0 < 10 J.	982	923	891	864	844	821	803	792	790	799	804	809	818	0 < 10 J.
10 < 20 J.	1.209	1.225	1.224	1.214	1.188	1.163	1.141	1.129	1.097	1.063	1.049	993	958	10 < 20 J.
20 < 30 J.	1.012	1.046	1.093	1.126	1.177	1.220	1.247	1.262	1.280	1.288	1.288	1.315	1.314	20 < 30 J.
30 < 40 J.	1.376	1.243	1.142	1.083	1.043	1.044	1.033	1.027	1.050	1.069	1.076	1.120	1.171	30 < 40 J.
40 < 50 J.	2.113	2.169	2.213	2.191	2.127	2.031	1.939	1.841	1.706	1.585	1.451	1.321	1.213	40 < 50 J.
50 < 60 J.	1.412	1.434	1.471	1.541	1.637	1.716	1.814	1.911	2.015	2.093	2.182	2.255	2.299	50 < 60 J.
60 < 70 J.	1.285	1.245	1.216	1.188	1.159	1.187	1.196	1.212	1.269	1.330	1.388	1.419	1.456	60 < 70 J.
70 < 80 J.	1.000	1.036	1.081	1.127	1.182	1.192	1.214	1.201	1.153	1.115	1.090	1.066	1.043	70 < 80 J.
ab 80 J.	440	470	495	521	528	534	544	573	605	636	664	704	738	ab 80 J.
<b>insgesamt</b>	<b>10.829</b>	<b>10.789</b>	<b>10.825</b>	<b>10.857</b>	<b>10.885</b>	<b>10.910</b>	<b>10.931</b>	<b>10.950</b>	<b>10.965</b>	<b>10.979</b>	<b>10.991</b>	<b>11.002</b>	<b>11.011</b>	<b>insgesamt</b>
	<b>2021</b>	<b>2022</b>	<b>2023</b>	<b>2024</b>	<b>2025</b>	<b>2026</b>	<b>2027</b>	<b>2028</b>	<b>2029</b>	<b>2030</b>	<b>2031</b>	<b>2032</b>	<b>2033</b>	
0 < 10 J.	829	840	853	864	875	884	891	895	896	894	889	881	870	0 < 10 J.
10 < 20 J.	930	909	883	864	852	850	860	865	871	880	892	904	917	10 < 20 J.
20 < 30 J.	1.304	1.275	1.249	1.225	1.213	1.177	1.142	1.126	1.066	1.029	999	975	948	20 < 30 J.
30 < 40 J.	1.206	1.261	1.307	1.335	1.352	1.372	1.379	1.380	1.409	1.407	1.397	1.366	1.338	30 < 40 J.
40 < 50 J.	1.151	1.109	1.110	1.099	1.092	1.117	1.137	1.145	1.191	1.245	1.283	1.341	1.390	40 < 50 J.
50 < 60 J.	2.276	2.207	2.107	2.010	1.909	1.768	1.643	1.504	1.370	1.259	1.196	1.153	1.154	50 < 60 J.
60 < 70 J.	1.526	1.621	1.700	1.797	1.893	1.995	2.072	2.160	2.230	2.270	2.244	2.173	2.072	60 < 70 J.
70 < 80 J.	1.025	1.005	1.032	1.042	1.058	1.105	1.157	1.208	1.234	1.265	1.328	1.413	1.482	70 < 80 J.
ab 80 J.	770	793	782	787	779	751	732	721	724	724	728	727	736	ab 80 J.
<b>insgesamt</b>	<b>11.017</b>	<b>11.020</b>	<b>11.023</b>	<b>11.023</b>	<b>11.021</b>	<b>11.019</b>	<b>11.013</b>	<b>11.003</b>	<b>10.990</b>	<b>10.974</b>	<b>10.955</b>	<b>10.933</b>	<b>10.908</b>	<b>insgesamt</b>

## Relative Veränderungen in 10er-Altersgruppen



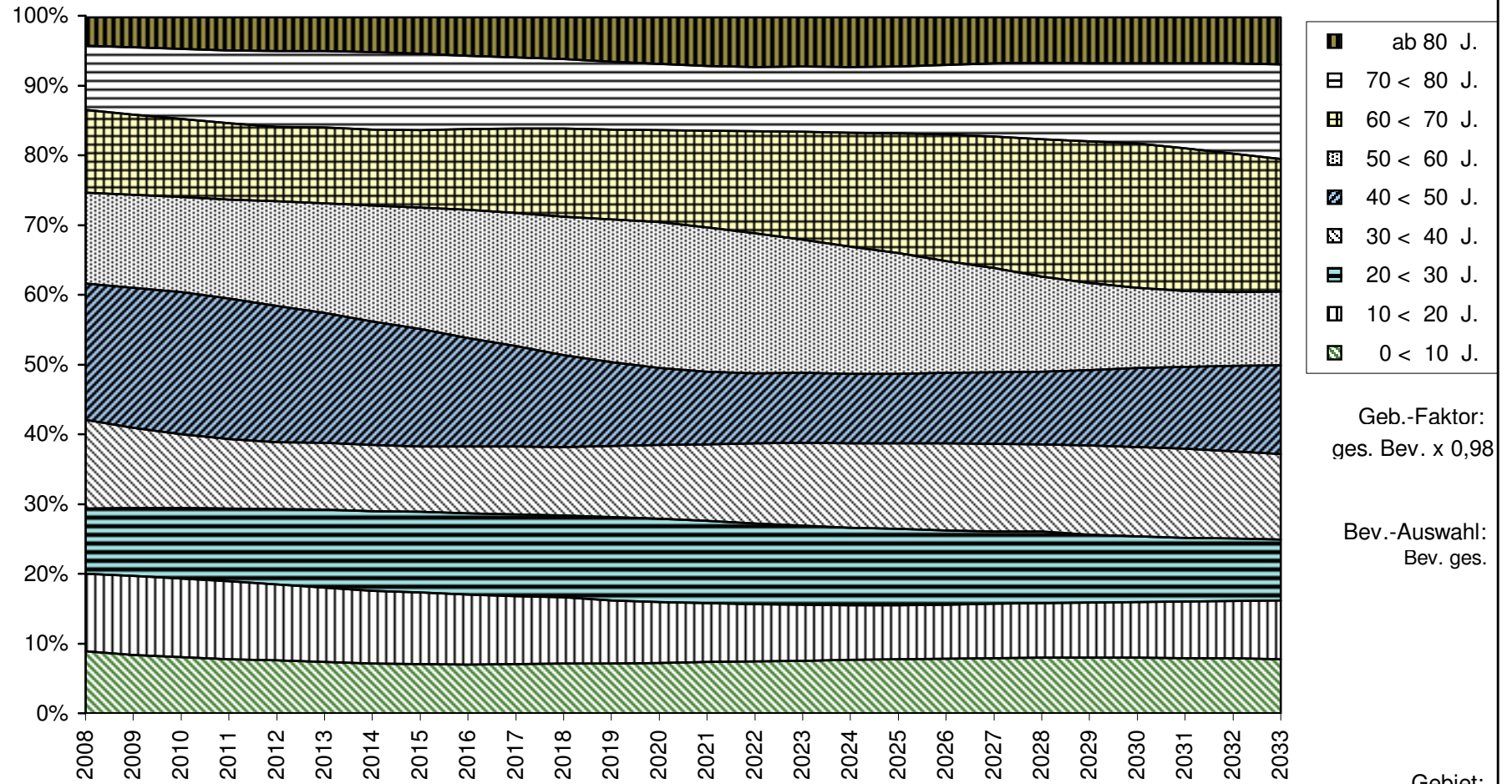
Geb.-Faktor:  
ges. Bev. x 0,98

Bev.-Auswahl:  
Bev. ges.

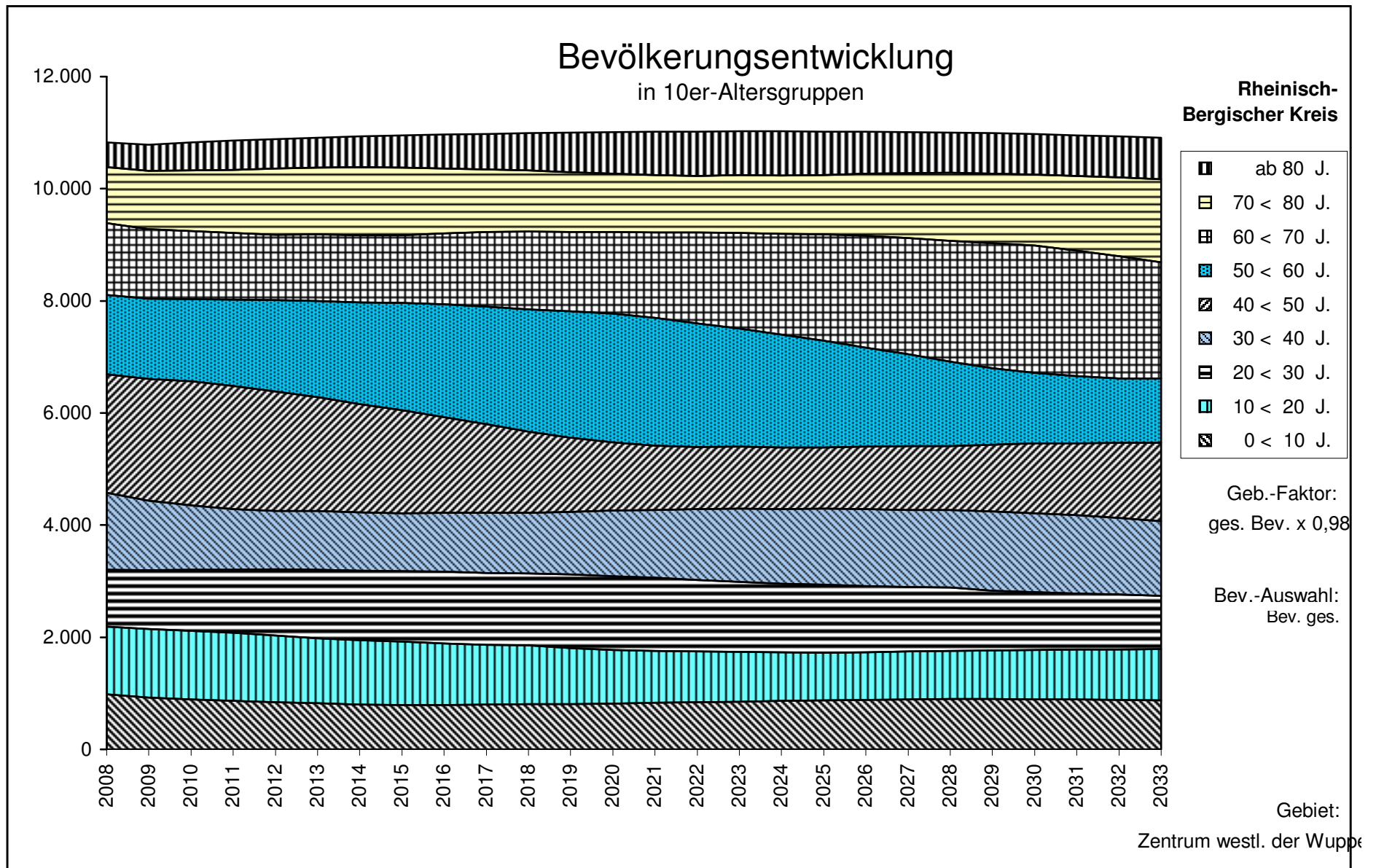
Gebiet:  
Zentrum westl. der Wupper

## Anteile von 10er-Altersgruppen an der Gesamtbevölkerung

**Rheinisch-Bergischer Kreis**



Gebiet:  
Zentrum westl. der Wupper

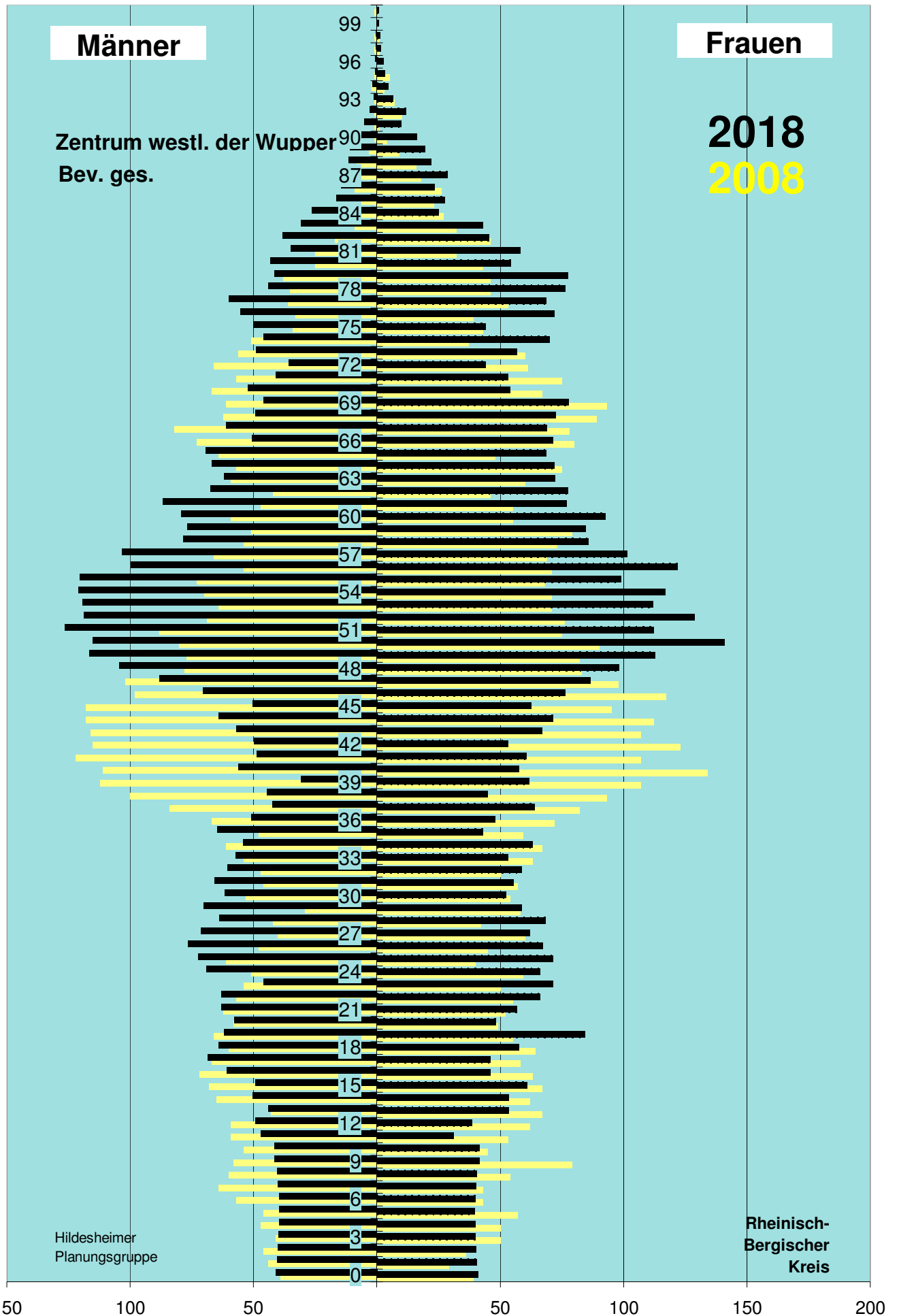


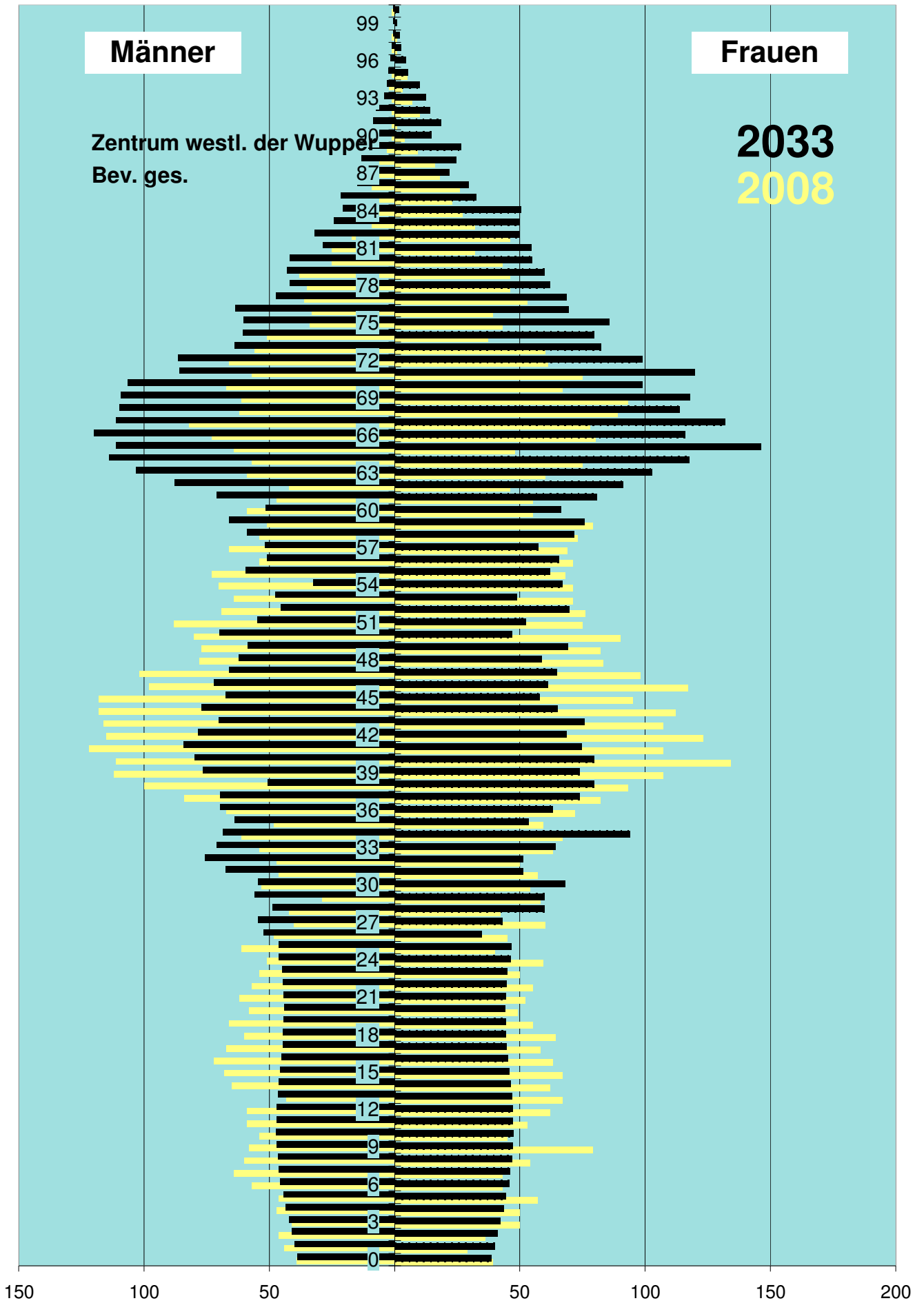
A u s g a n g s d a t e n							
Alter	Basis-J.		2008 B +10		2018 B +25		2033
	weibl	männl	weibl	männl	weibl	männl	
0	39	39	41	41	39	39	39
1	29	44	41	41	40	40	40
2	36	46	40	40	41	41	41
3	50	41	40	40	42	42	42
4	50	47	40	40	43	43	43
5	57	46	39	39	44	44	44
6	43	57	40	40	45	45	45
7	43	64	40	40	46	46	46
8	54	60	40	40	47	47	47
9	79	58	41	41	47	47	47
10	45	54	42	42	47	47	47
11	53	59	31	47	47	47	47
12	62	59	38	49	47	47	47
13	67	43	53	44	47	47	47
14	62	65	53	50	46	46	46
15	67	68	61	49	46	46	46
16	63	72	46	61	45	45	45
17	58	67	46	68	45	45	45
18	64	60	58	64	44	44	44
19	55	66	84	62	44	44	44
20	49	58	48	58	44	44	44
21	52	62	57	63	44	44	44
22	55	57	66	63	45	44	44
23	50	54	72	46	45	45	45
24	59	51	66	69	46	46	46
25	40	61	72	72	46	46	46
26	45	48	67	77	35	52	52
27	60	40	62	71	43	55	55
28	42	42	68	64	60	49	49
29	58	29	59	70	60	56	56
30	54	53	52	62	68	54	54
31	57	46	55	66	51	67	67
32	50	47	59	61	51	76	76
33	63	54	53	57	64	71	71
34	67	61	63	54	94	68	68
35	59	48	43	65	53	64	64
36	72	67	48	51	63	70	70
37	82	84	64	42	74	69	69
38	93	100	45	45	80	51	51
39	107	112	62	31	74	76	76
40	134	111	57	56	79	80	80
41	107	122	61	49	75	84	84
42	123	115	53	50	69	78	78
43	107	116	67	57	76	70	70
44	112	118	71	64	65	77	77
45	95	118	62	50	58	67	67
46	117	98	76	70	61	72	72
47	98	102	87	88	65	66	66
48	83	78	98	104	59	62	62
49	82	77	113	117	69	59	59
50	90	80	141	115	47	70	70

A u s g a n g s d a t e n							
Alter	Basis-J.		2008 B +10		2018 B +25		2033
	weibl	männl	weibl	männl	weibl	männl	
51	75	88	112	126	52	55	
52	76	69	129	119	70	45	
53	71	64	112	119	49	47	
54	71	70	117	121	67	33	
55	68	73	99	120	62	59	
56	71	54	122	100	65	51	
57	69	66	102	103	57	52	
58	73	54	86	78	72	59	
59	79	51	84	77	76	66	
60	55	59	92	79	66	51	
61	55	47	77	87	81	71	
62	46	42	78	67	91	88	
63	60	59	72	62	103	103	
64	75	57	72	67	118	114	
65	48	64	69	69	146	111	
66	80	73	71	51	116	120	
67	78	82	69	61	132	111	
68	89	62	72	49	114	110	
69	93	61	78	46	118	109	
70	67	67	54	52	99	106	
71	75	57	53	41	120	86	
72	61	66	44	36	99	86	
73	60	56	57	49	82	64	
74	37	51	70	46	80	61	
75	43	34	44	50	85	60	
76	39	33	72	55	69	63	
77	53	36	69	60	68	47	
78	46	35	76	44	62	42	
79	46	38	78	41	60	43	
80	43	25	54	43	55	42	
81	32	25	58	35	54	28	
82	46	17	45	38	50	32	
83	32	9	43	31	50	24	
84	27	14	25	26	50	21	
85	23	9	27	16	32	21	
86	26	9	23	14	29	15	
87	18	7	28	14	22	11	
88	16	8	22	12	25	13	
89	9	3	20	11	26	10	
90	4	1	16	6	14	10	
91	1	1	10	5	18	9	
92	10	1	12	3	14	7	
93	7	1	7	1	12	4	
94	3	2	5	2	10	3	
95	5	1	3	1	5	2	
96	0	0	3	1	4	1	
97	1	1	2	0	3	1	
98	1	1	1	0	2	1	
99	0	0	0	0	1	0	
> 99	0	1	1	0	2	0	

Tabelleindaten						
Lebensbaum 10						
Lebensbaum 25			Lebensbaum 25			
	Basis-J.	2008	B +10	2018	B +25	2033
0	39	-39	41	-41	39	-39
1	29	-44	41	-41	40	-40
2	36	-46	40	-40	41	-41
3	50	-41	40	-40	42	-42
4	50	-47	40	-40	43	-43
5	57	-46	39	-39	44	-44
6	43	-57	40	-40	45	-45
7	43	-64	40	-40	46	-46
8	54	-60	40	-40	47	-47
9	79	-58	41	-41	47	-47
10	45	-54	42	-42	47	-47
11	53	-59	31	-47	47	-47
12	62	-59	38	-49	47	-47
13	67	-43	53	-44	47	-47
14	62	-65	53	-50	46	-46
15	67	-68	61	-49	46	-46
16	63	-72	46	-61	45	-45
17	58	-67	46	-68	45	-45
18	64	-60	58	-64	44	-44
19	55	-66	84	-62	44	-44
20	49	-58	48	-58	44	-44
21	52	-62	57	-63	44	-44
22	55	-57	66	-63	45	-44
23	50	-54	72	-46	45	-45
24	59	-51	66	-69	46	-46
25	40	-61	72	-72	46	-46
26	45	-48	67	-77	35	-52
27	60	-40	62	-71	43	-55
28	42	-42	68	-64	60	-49
29	58	-29	59	-70	60	-56
30	54	-53	52	-62	68	-54
31	57	-46	55	-66	51	-67
32	50	-47	59	-61	51	-76
33	63	-54	53	-57	64	-71
34	67	-61	63	-54	94	-68
35	59	-48	43	-65	53	-64
36	72	-67	48	-51	63	-70
37	82	-84	64	-42	74	-69
38	93	-100	45	-45	80	-51
39	107	-112	62	-31	74	-76
40	134	-111	57	-56	79	-80
41	107	-122	61	-49	75	-84
42	123	-115	53	-50	69	-78
43	107	-116	67	-57	76	-70
44	112	-118	71	-64	65	-77
45	95	-118	62	-50	58	-67
46	117	-98	76	-70	61	-72
47	98	-102	87	-88	65	-66
48	83	-78	98	-104	59	-62
49	82	-77	113	-117	69	-59
50	90	-80	141	-115	47	-70

Tabelle d a t e n						
Lebensbaum 10						
Lebensbaum 25			Lebensbaum 25			
	Basis-J.	2008	B +10	2018	B +25	2033
51	75	-88	112	-126	52	-55
52	76	-69	129	-119	70	-45
53	71	-64	112	-119	49	-47
54	71	-70	117	-121	67	-33
55	68	-73	99	-120	62	-59
56	71	-54	122	-100	65	-51
57	69	-66	102	-103	57	-52
58	73	-54	86	-78	72	-59
59	79	-51	84	-77	76	-66
60	55	-59	92	-79	66	-51
61	55	-47	77	-87	81	-71
62	46	-42	78	-67	91	-88
63	60	-59	72	-62	103	-103
64	75	-57	72	-67	118	-114
65	48	-64	69	-69	146	-111
66	80	-73	71	-51	116	-120
67	78	-82	69	-61	132	-111
68	89	-62	72	-49	114	-110
69	93	-61	78	-46	118	-109
70	67	-67	54	-52	99	-106
71	75	-57	53	-41	120	-86
72	61	-66	44	-36	99	-86
73	60	-56	57	-49	82	-64
74	37	-51	70	-46	80	-61
75	43	-34	44	-50	85	-60
76	39	-33	72	-55	69	-63
77	53	-36	69	-60	68	-47
78	46	-35	76	-44	62	-42
79	46	-38	78	-41	60	-43
80	43	-25	54	-43	55	-42
81	32	-25	58	-35	54	-28
82	46	-17	45	-38	50	-32
83	32	-9	43	-31	50	-24
84	27	-14	25	-26	50	-21
85	23	-9	27	-16	32	-21
86	26	-9	23	-14	29	-15
87	18	-7	28	-14	22	-11
88	16	-8	22	-12	25	-13
89	9	-3	20	-11	26	-10
90	4	-1	16	-6	14	-10
91	1	-1	10	-5	18	-9
92	10	-1	12	-3	14	-7
93	7	-1	7	-1	12	-4
94	3	-2	5	-2	10	-3
95	5	-1	3	-1	5	-2
96	0	0	3	-1	4	-1
97	1	-1	2	0	3	-1
98	1	-1	1	0	2	-1
99	0	0	0	0	1	0
> 99	0	-1	1	0	2	0





Entwicklung der Einwohnerzahlen und Einwohnerdichte  
im Rheinisch-Bergischen Kreis

Abt. 67 / Statistik  
Herr Prediger 2510

Gebiete	Nr.	Fläche in qkm	Einwohner am 1.1.2008		Einwohner am 1.1.2033		Veränderung (Sp.6 / Sp.4)
			Anzahl	Einw / qkm	Anzahl	Einw / qkm	
Sp. 1	Sp. 2	Sp. 3	Sp. 4	Sp. 5	Sp. 6	Sp. 7	Sp. 8
<b>Stadt Berg. Gladbach</b>		<b>83,12</b>	<b>110.390</b>	<b>1.328</b>	<b>108.574</b>	<b>1.306</b>	<b>98,4%</b>
Paffrath	1	11,39	27.757	2.437	27.702	2.432	99,8%
Gladbach	2	13,58	29.656	2.184	29.595	2.179	99,8%
Sand	3	13,09	4.094	313	4.085	312	99,8%
Herkenrath	4	15,21	6.031	397	6.199	408	102,8%
Bensberg	5	17,84	19.945	1.118	19.691	1.104	98,7%
Refrath	6	12,01	22.907	1.907	21.302	1.774	93,0%
<b>Stadt Burscheid *</b>		<b>27,38</b>	<b>19.604</b>	<b>716</b>	<b>20.482</b>	<b>748</b>	<b>104,5%</b>
Stadtteil 1	7	19,91	12.729	639	13.113	659	103,0%
Stadtteil 2	8	7,47	6.871	920	7.374	987	107,3%
<b>Gemeinde Kürten *</b>		<b>67,55</b>	<b>20.594</b>	<b>305</b>	<b>21.856</b>	<b>324</b>	<b>106,1%</b>
Kürten	9	19,79	5.748	290	6.207	314	108,0%
Olpe	10	11,29	1.919	170	2.234	198	116,4%
Biesfeld	11	15,59	5.528	355	5.524	354	99,9%
Dürscheid	12	4,89	3.065	627	3.197	654	104,3%
Bechen	13	15,99	4.332	271	4.702	294	108,5%
<b>Stadt Leichlingen *</b>		<b>37,33</b>	<b>29.094</b>	<b>779</b>	<b>28.331</b>	<b>759</b>	<b>97,4%</b>
Westl. d. Wupper	14	6,39	10.829	1.695	10.908	1.707	100,7%
Östl. d. Wupper	15	3,98	7.879	1.980	7.474	1.878	94,9%
Außenortschaften	16	15,24	4.541	298	4.029	264	88,7%
Witzhelden	17	11,72	5.643	481	5.718	488	101,3%
<b>Gemeinde Odenthal *</b>		<b>39,97</b>	<b>16.373</b>	<b>410</b>	<b>16.585</b>	<b>415</b>	<b>101,3%</b>
Odenthal	18	7,29	4.663	640	4.383	601	94,0%
Altenberg, Blecher	19	4,86	3.627	746	3.642	749	100,4%
Neschen, Scheuren	20	14,28	1.983	139	2.090	146	105,4%
Eikamp, Höffe	21	9,59	2.411	251	2.741	286	113,7%
Voiswinkel	22	3,95	3.689	934	3.729	944	101,1%
<b>Stadt Overath *</b>		<b>68,84</b>	<b>28.438</b>	<b>413</b>	<b>29.032</b>	<b>422</b>	<b>102,1%</b>
Overath	23	21,26	7.939	373	7.651	360	96,4%
Heiligenhaus	24	3,75	3.523	939	3.696	986	104,9%
Marialinden	25	18,72	4.178	223	4.301	230	102,9%
Steinenbrück	26	6,57	5.355	815	5.514	839	103,0%
Vilkerath	27	8,93	3.099	347	3.442	385	111,1%
Immekeppel	28	5,19	2.026	390	2.068	398	102,1%
Untereschbach	29	2,20	1.385	630	1.465	666	105,8%
Brombach	30	2,22	931	419	887	400	95,3%
<b>Stadt Rösrath *</b>		<b>38,82</b>	<b>29.284</b>	<b>754</b>	<b>29.755</b>	<b>766</b>	<b>101,6%</b>
Rösrath	31	15,43	13.199	855	14.004	908	106,1%
Hoffnungstal	32	2,95	7.754	2.628	7.744	2.625	99,9%
Forsbach	33	7,50	6.467	862	6.244	833	96,6%
Kleineichen	34	12,94	1.864	144	1.754	136	94,1%
<b>Stadt Wermelskirchen *</b>		<b>74,66</b>	<b>37.571</b>	<b>503</b>	<b>37.316</b>	<b>500</b>	<b>99,3%</b>
Innenstadt	35	4,86	15.161	3.120	14.133	2.908	93,2%
Wüstenhof	36	3,74	1.864	498	1.776	475	95,3%
Eipringhausen	37	8,07	1.902	236	2.017	250	106,0%
Tente	38	11,83	6.342	536	6.896	583	108,7%
Hünger	39	5,99	2.921	488	2.872	479	98,3%
Dabringhausen	40	8,34	4.777	573	4.876	585	102,1%
Dabringhausen Süd	41	14,63	1.008	69	1.045	71	103,6%
Dhünn	42	17,20	3.469	202	3.536	206	101,9%
<b>Rh.-Bergischer Kreis</b>		<b>437,67</b>	<b>291.348</b>	<b>666</b>	<b>291.930</b>	<b>667</b>	<b>100,2%</b>

\* Die Einwohnerzahl der Stadt/Gemeinde ist größer als die Summe der Einwohnerzahlen der Stadtteile/Gemeindeteile, weil die Stadt/Gemeinde nicht alle Einwohner einem Stadtteil/Gemeindeteil zugeordnet hat.