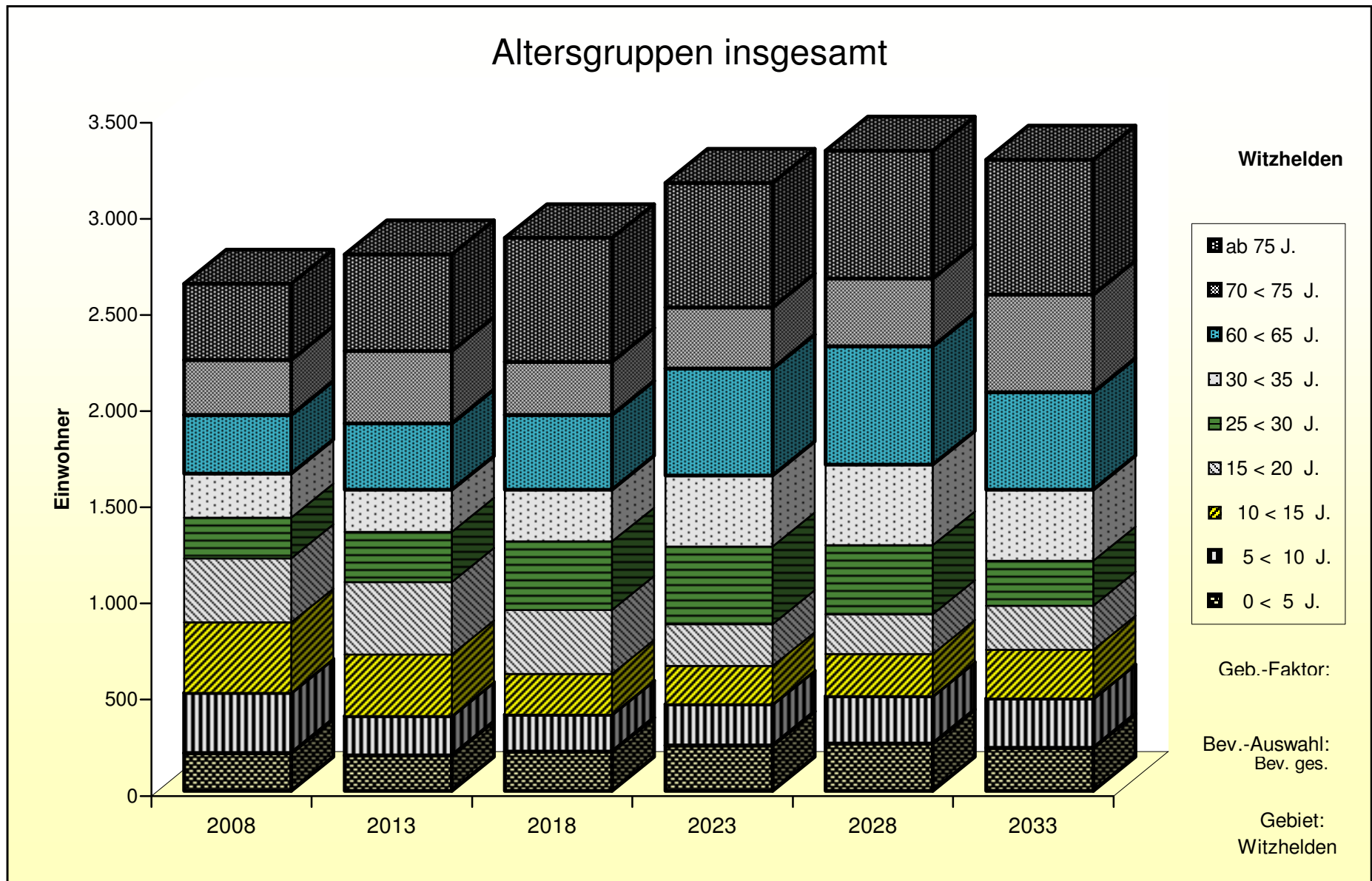
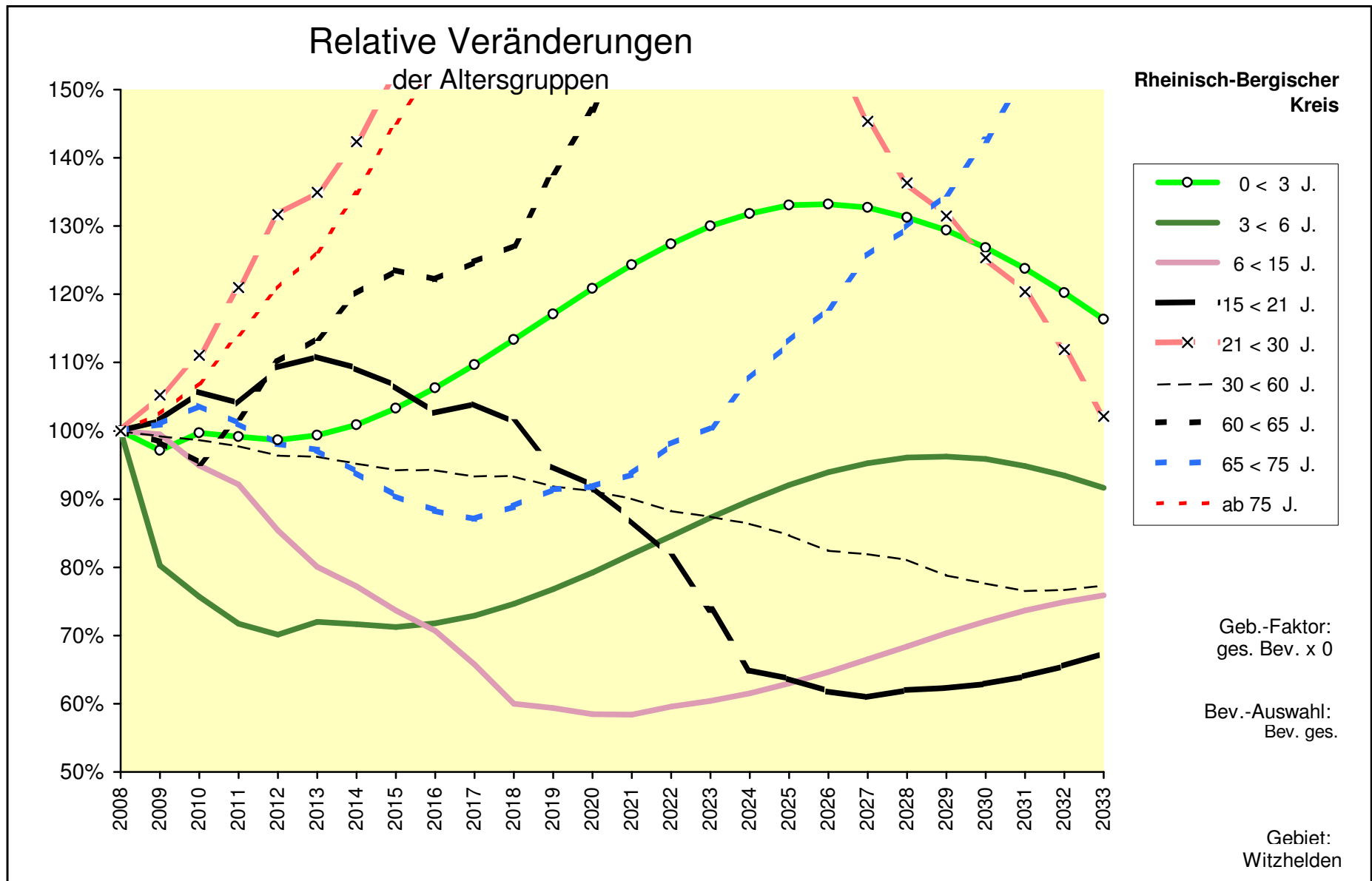


Alle Altersgruppen	Bev. ges.						Witzhelden							
	2008	2013	2018	2023	2028	2033	2008	2013	2018	2023	2028	2033		
0 < 5 J.	197	185	205	237	246	224	0 < 5 J.	100%	94,0%	103,8%	120,2%	125,0%	113,5%	0 < 5 J.
5 < 10 J.	312	203	192	212	246	255	5 < 10 J.	100%	65,0%	61,6%	68,0%	78,7%	81,9%	5 < 10 J.
10 < 15 J.	366	321	210	199	220	255	10 < 15 J.	100%	87,8%	57,5%	54,5%	60,1%	69,6%	10 < 15 J.
15 < 20 J.	334	377	333	218	207	228	15 < 20 J.	100%	112,8%	99,8%	65,3%	61,9%	68,3%	15 < 20 J.
20 < 25 J.	254	343	390	345	226	214	20 < 25 J.	100%	135,2%	153,7%	135,9%	89,0%	84,3%	20 < 25 J.
25 < 30 J.	211	261	356	404	358	234	25 < 30 J.	100%	123,7%	168,6%	191,6%	169,4%	110,9%	25 < 30 J.
30 < 35 J.	230	217	270	368	418	370	30 < 35 J.	100%	94,3%	117,5%	160,1%	181,9%	160,9%	30 < 35 J.
35 < 40 J.	470	236	224	280	381	433	35 < 40 J.	100%	50,2%	47,7%	59,5%	81,0%	92,1%	35 < 40 J.
40 < 45 J.	589	481	244	231	289	393	40 < 45 J.	100%	81,7%	41,4%	39,3%	49,0%	66,7%	40 < 45 J.
45 < 50 J.	548	600	494	250	238	296	45 < 50 J.	100%	109,5%	90,2%	45,7%	43,4%	54,1%	45 < 50 J.
50 < 55 J.	389	555	612	504	255	243	50 < 55 J.	100%	142,6%	157,4%	129,6%	65,6%	62,4%	50 < 55 J.
55 < 60 J.	351	390	561	619	509	258	55 < 60 J.	100%	111,1%	159,7%	176,2%	145,0%	73,5%	55 < 60 J.
60 < 65 J.	305	347	388	558	615	506	60 < 65 J.	100%	113,7%	127,2%	182,8%	201,7%	166,0%	60 < 65 J.
65 < 70 J.	406	295	338	378	543	599	65 < 70 J.	100%	72,7%	83,2%	93,0%	133,8%	147,6%	65 < 70 J.
70 < 75 J.	284	376	276	316	352	508	70 < 75 J.	100%	132,3%	97,1%	111,2%	124,1%	178,7%	70 < 75 J.
ab 75 J.	397	502	644	648	665	702	ab 75 J.	100%	126,3%	162,1%	163,2%	167,6%	176,7%	ab 75 J.
insges.	5.643	5.689	5.737	5.767	5.768	5.718	insges.	100%	100,8%	101,7%	102,2%	102,2%	101,3%	insges.
	2.132	2.464	2.818	3.022	2.941	2.816	50 +	100%	115,6%	132,2%	141,7%	137,9%	132,1%	50 +

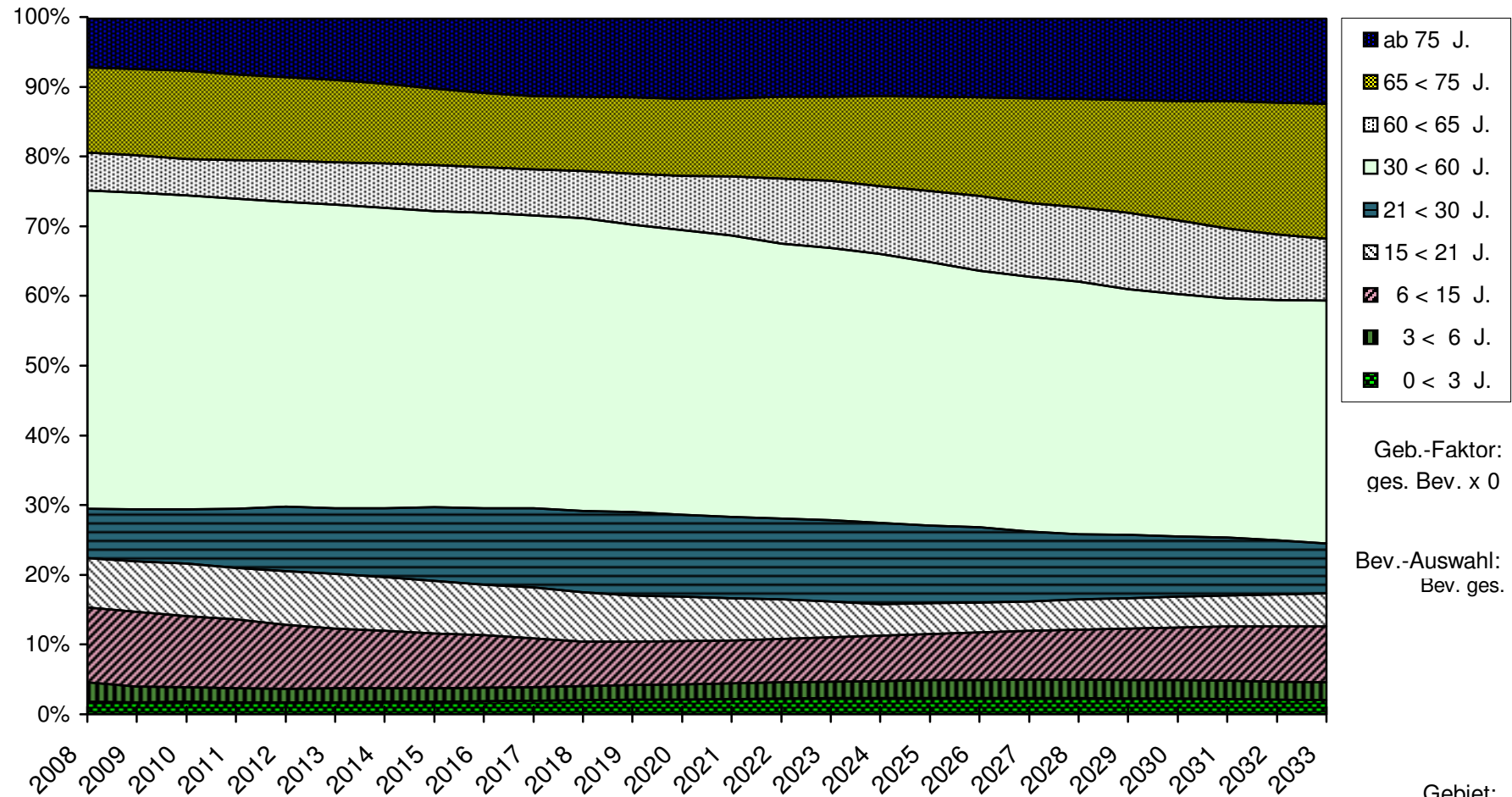


	2008	2009	2010	2011	2012	2013	2014	2015	2016	2017	2018	2019	2020	
0 < 3 J.	111	108	111	110	109	110	112	115	118	122	126	130	134	0 < 3 J.
3 < 6 J.	157	126	119	113	110	113	112	112	113	114	117	121	124	3 < 6 J.
6 < 15 J.	607	604	576	559	518	486	469	447	429	399	364	360	355	6 < 15 J.
15 < 21 J.	402	408	425	418	439	446	439	428	412	418	407	381	370	15 < 21 J.
21 < 30 J.	397	418	441	480	523	536	565	605	628	651	672	687	673	21 < 30 J.
30 < 60 J.	2.577	2.557	2.541	2.520	2.484	2.479	2.453	2.427	2.428	2.404	2.405	2.366	2.350	30 < 60 J.
60 < 65 J.	305	300	291	311	336	347	366	377	373	381	388	421	448	60 < 65 J.
65 < 75 J.	690	697	716	697	677	671	648	624	609	601	614	631	633	65 < 75 J.
ab 75 J.	397	407	425	453	480	502	535	576	611	639	644	649	665	ab 75 J.
Summe	5.643	5.624	5.644	5.662	5.676	5.689	5.701	5.711	5.720	5.729	5.737	5.745	5.752	
	2021	2022	2023	2024	2025	2026	2027	2028	2029	2030	2031	2032	2033	
0 < 3 J.	138	141	144	146	148	148	147	146	144	141	137	133	129	0 < 3 J.
3 < 6 J.	129	133	137	141	144	147	150	151	151	151	149	147	144	3 < 6 J.
6 < 15 J.	354	362	367	373	382	392	404	415	427	438	447	455	461	6 < 15 J.
15 < 21 J.	349	328	297	261	256	248	245	249	250	253	257	264	271	15 < 21 J.
21 < 30 J.	672	666	671	673	642	623	577	541	522	498	478	444	405	21 < 30 J.
30 < 60 J.	2.321	2.274	2.252	2.226	2.182	2.125	2.111	2.090	2.031	2.001	1.971	1.974	1.993	30 < 60 J.
60 < 65 J.	489	535	558	561	591	621	610	615	633	607	572	540	506	60 < 65 J.
65 < 75 J.	646	676	693	742	780	815	867	896	930	984	1.051	1.083	1.107	65 < 75 J.
ab 75 J.	658	648	648	646	647	654	660	665	675	684	682	692	702	ab 75 J.
Summe	5.757	5.763	5.767	5.770	5.772	5.773	5.771	5.768	5.763	5.755	5.745	5.733	5.718	



Anteile der Altersgruppen an der Gesamtbevölkerung

Rheinisch-Bergischer
Kreis



Geb.-Faktor:
ges. Bev. x 0

Bev.-Auswahl:
Bev. ges.

Gebiet:
Witzhelden

Überblick 3
Alle Altersgruppen

Basis-Jahr: 2008

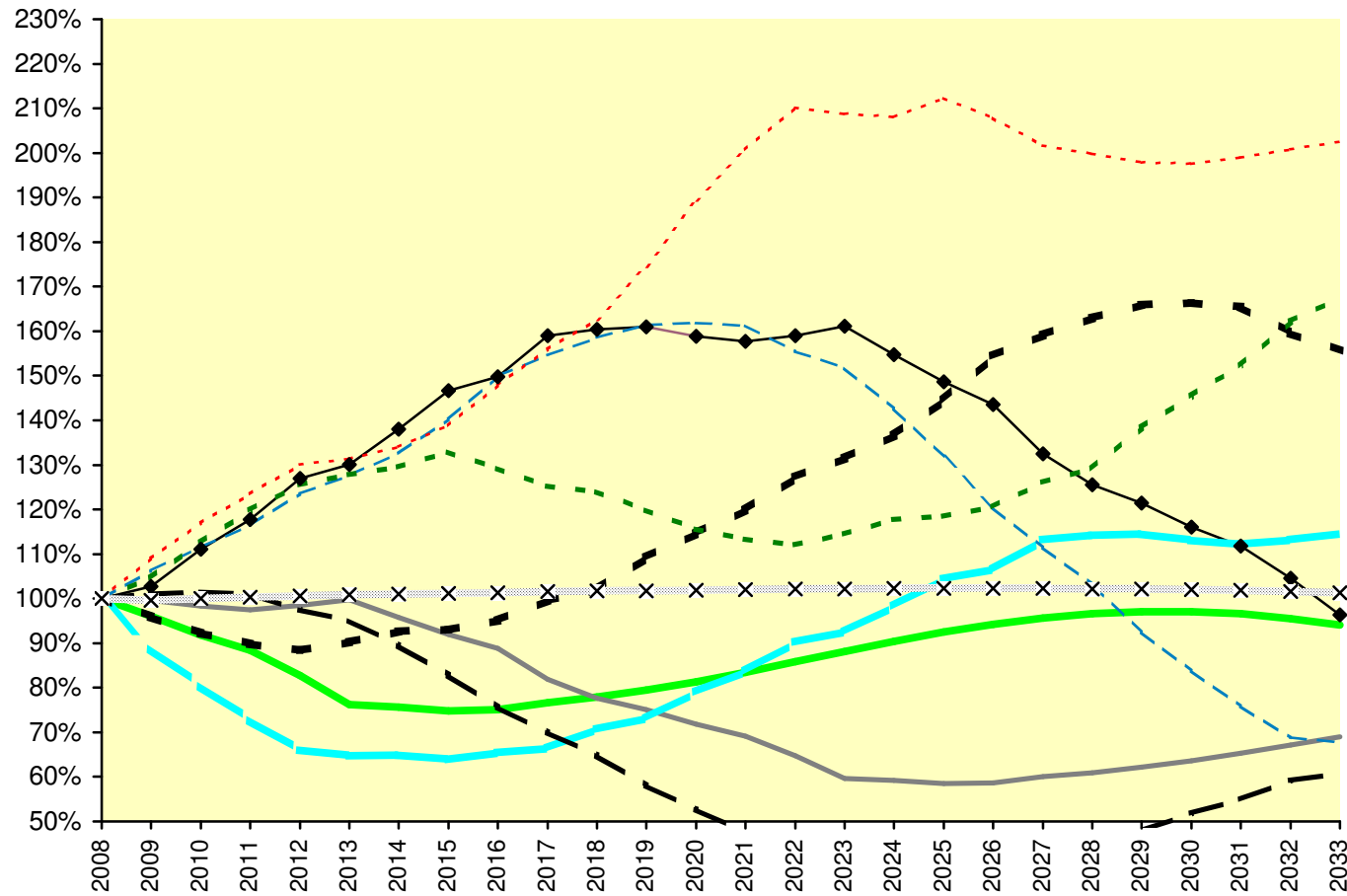
Bev. ges.

Witzhelden

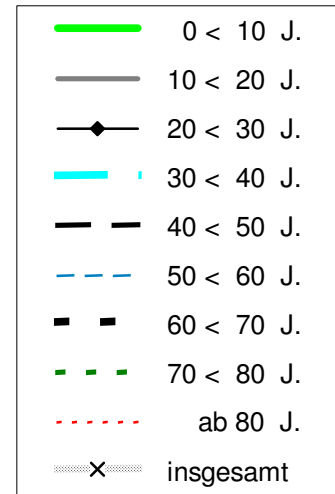
Rheinisch-Bergischer Kreis

	2008	2009	2010	2011	2012	2013	2014	2015	2016	2017	2018	2019	2020	
0 < 10 J.	509	489	467	450	421	388	385	381	382	390	397	404	414	0 < 10 J.
10 < 20 J.	700	697	688	683	689	698	670	644	622	574	544	526	503	10 < 20 J.
20 < 30 J.	465	478	516	547	590	605	642	682	696	740	746	748	739	20 < 30 J.
30 < 40 J.	700	622	563	509	462	453	454	447	458	465	495	512	553	30 < 40 J.
40 < 50 J.	1.137	1.149	1.153	1.149	1.108	1.082	1.018	942	859	796	738	660	598	40 < 50 J.
50 < 60 J.	740	787	825	862	914	945	981	1.039	1.110	1.144	1.173	1.194	1.198	50 < 60 J.
60 < 70 J.	711	682	656	638	629	642	659	661	676	708	726	777	815	60 < 70 J.
70 < 80 J.	486	509	547	582	610	621	629	646	628	609	603	582	562	70 < 80 J.
ab 80 J.	195	213	228	241	254	256	262	271	288	304	317	340	369	ab 80 J.
insgesamt	5.643	5.624	5.644	5.662	5.676	5.689	5.701	5.711	5.720	5.729	5.737	5.745	5.752	insgesamt
	2021	2022	2023	2024	2025	2026	2027	2028	2029	2030	2031	2032	2033	
0 < 10 J.	425	437	449	460	471	480	487	492	494	494	492	486	479	0 < 10 J.
10 < 20 J.	484	453	418	414	410	411	420	427	435	446	457	470	483	10 < 20 J.
20 < 30 J.	733	740	749	719	691	668	616	584	565	540	520	486	448	20 < 30 J.
30 < 40 J.	587	632	648	688	731	746	792	799	802	791	785	792	803	30 < 40 J.
40 < 50 J.	541	491	482	483	475	488	494	526	545	589	624	673	689	40 < 50 J.
50 < 60 J.	1.193	1.150	1.123	1.056	976	891	825	764	684	621	562	510	501	50 < 60 J.
60 < 70 J.	852	905	935	971	1.028	1.098	1.132	1.159	1.180	1.182	1.177	1.135	1.106	60 < 70 J.
70 < 80 J.	551	545	557	572	576	586	613	628	673	708	740	789	814	70 < 80 J.
ab 80 J.	392	410	407	406	414	405	393	390	386	385	388	392	395	ab 80 J.
insgesamt	5.757	5.763	5.767	5.770	5.772	5.773	5.771	5.768	5.763	5.755	5.745	5.733	5.718	insgesamt

Relative Veränderungen in 10er-Altersgruppen



Rheinisch-Bergischer Kreis



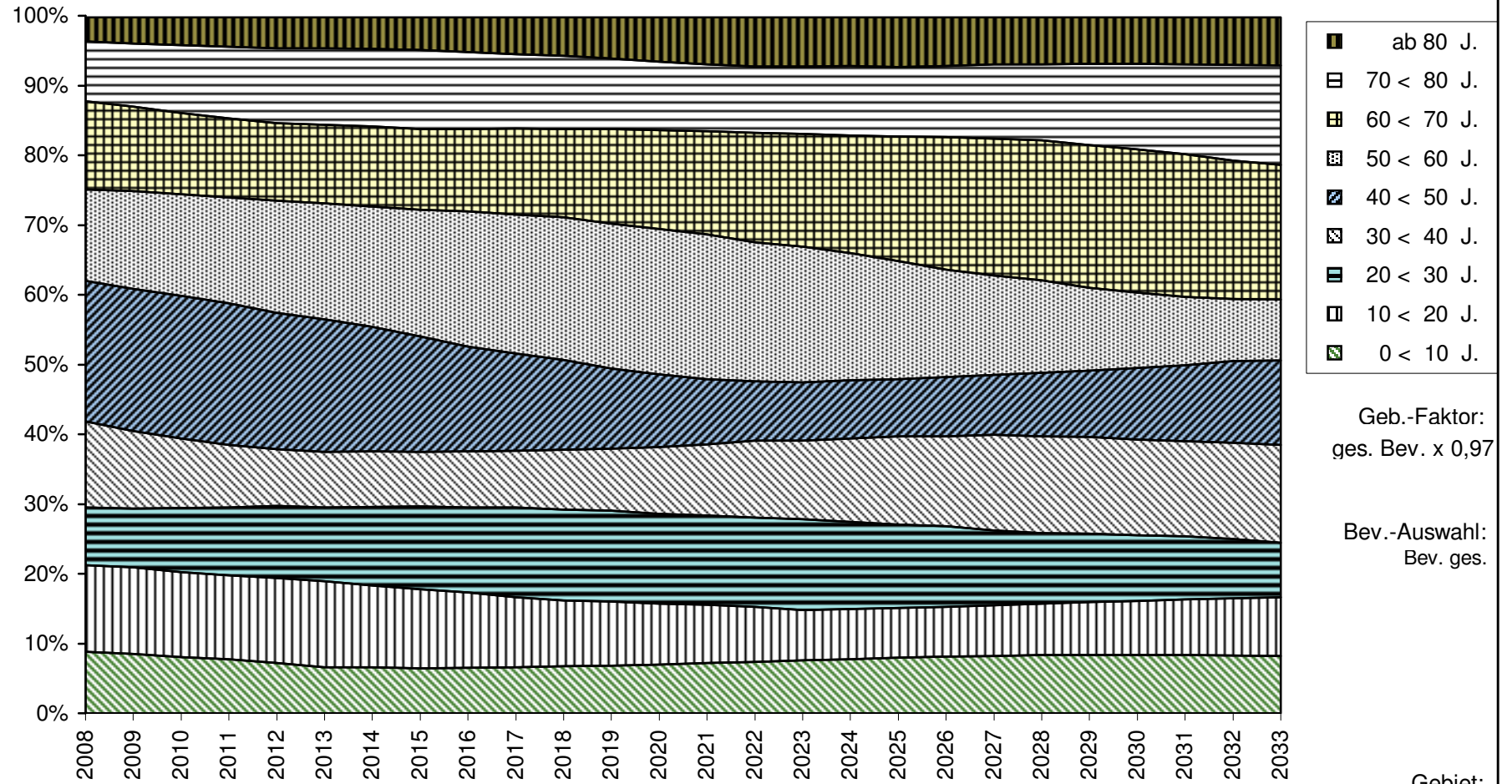
Geb.-Faktor:
ges. Bev. x 0,97

Bev.-Auswahl:
Bev. ges.

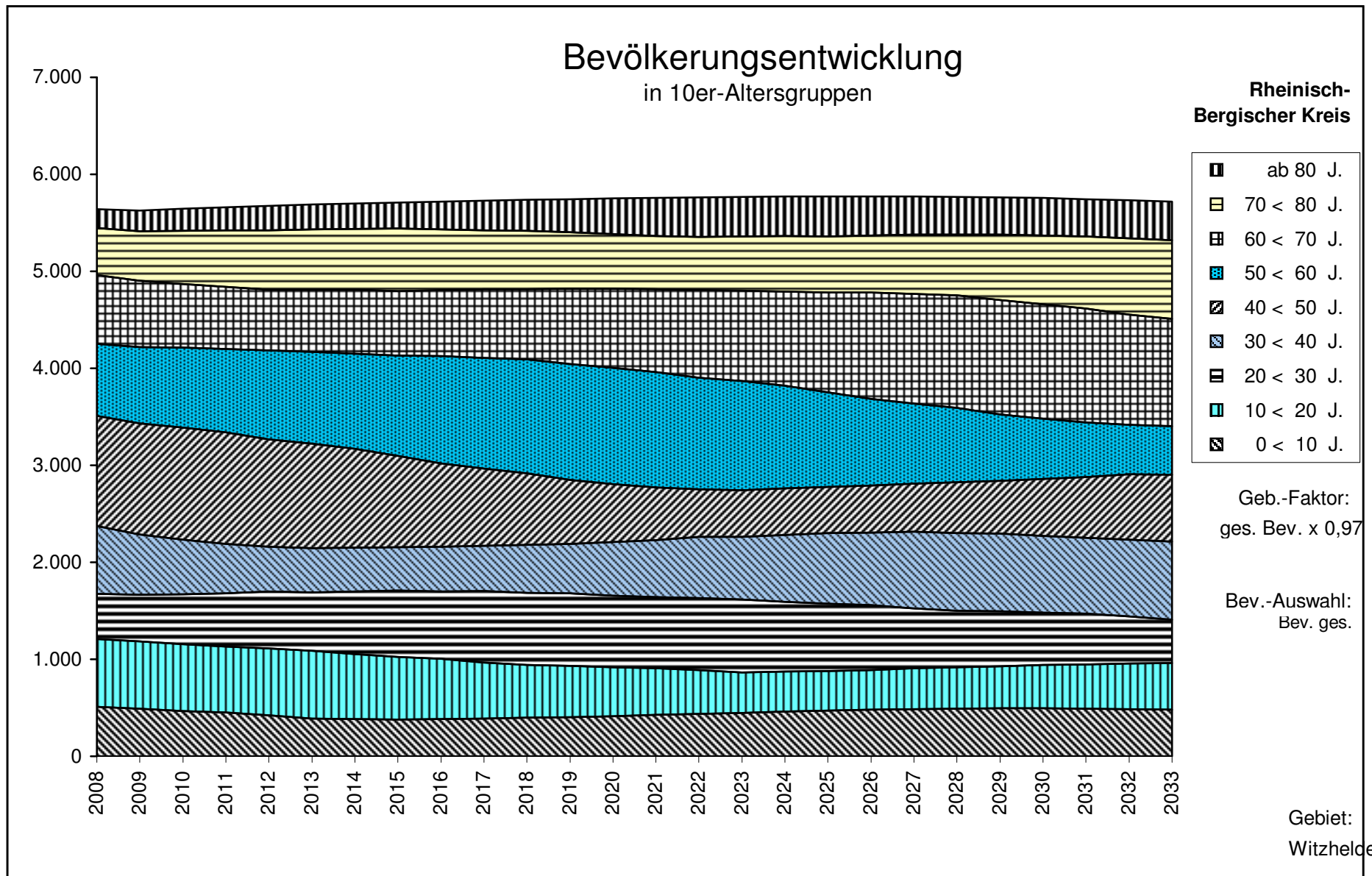
Gebiet:
Witzhelden

Anteile von 10er-Altersgruppen an der Gesamtbevölkerung

Rheinisch-Bergischer Kreis



Gebiet:
Witzhelder

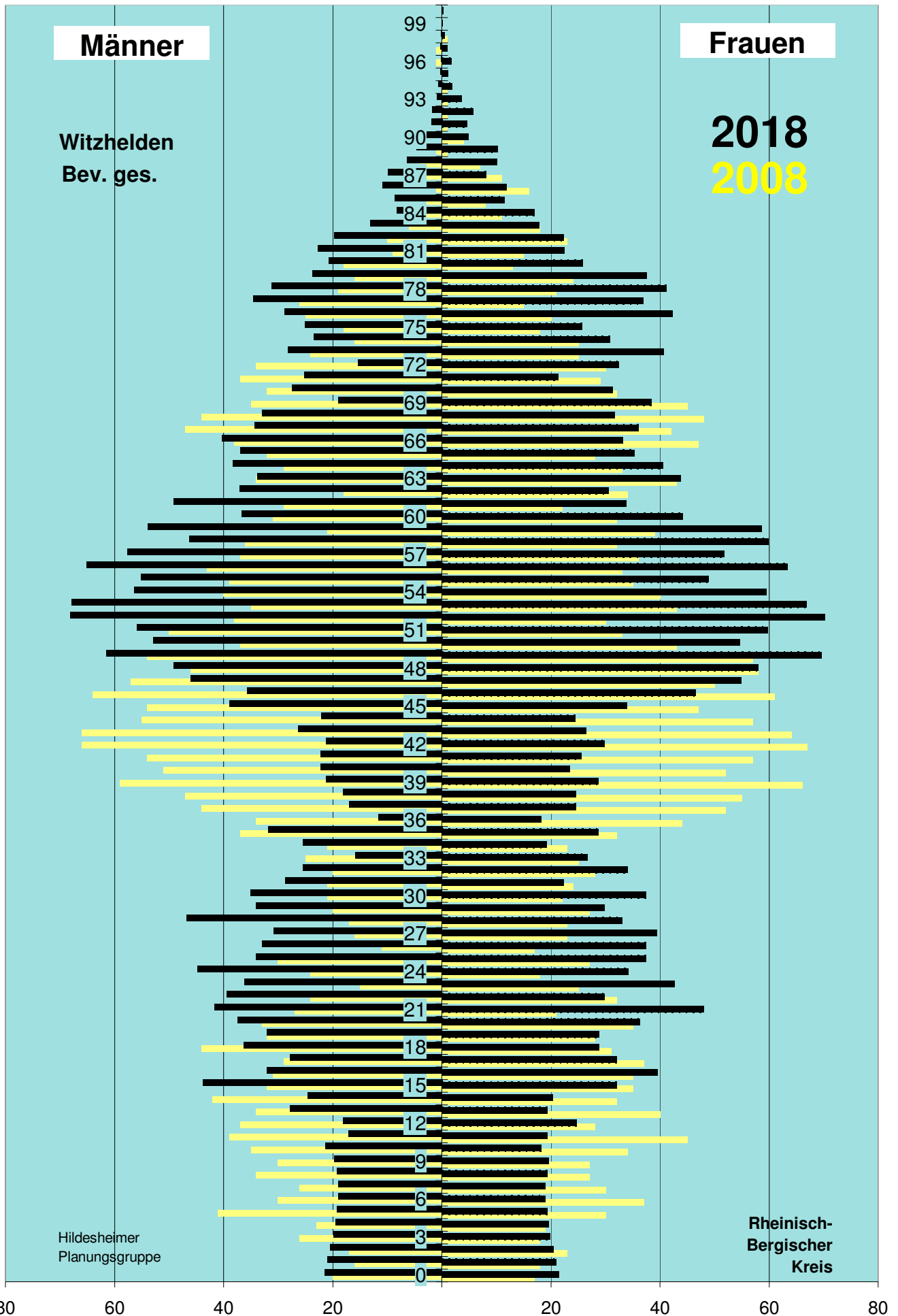


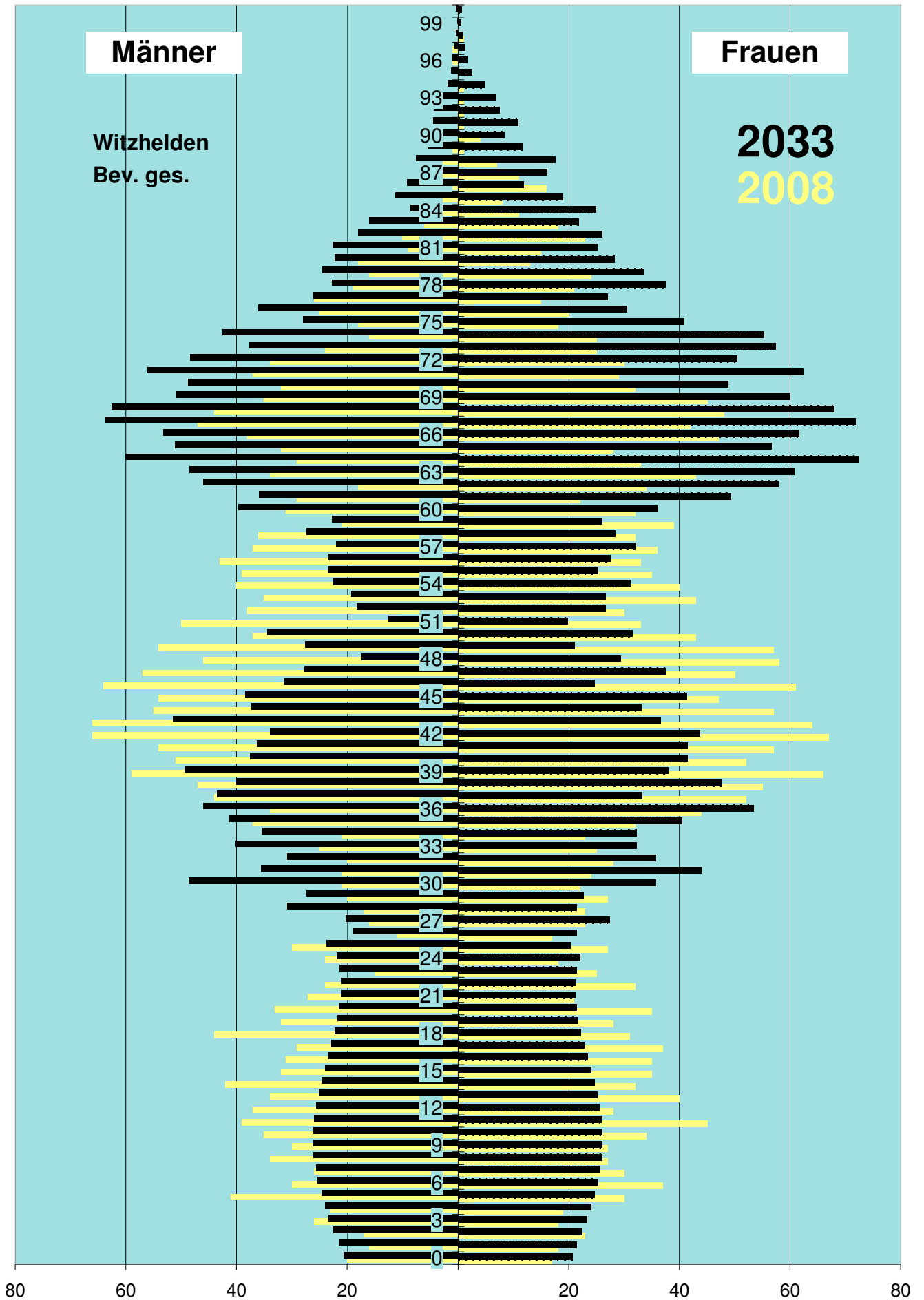
A u s g a n g s d a t e n							
Alter	Basis-J.		2008 B +10		2018 B +25		2033
	weibl	männl	weibl	männl	weibl	männl	
0	17	20	22	22	21	21	21
1	18	16	21	21	21	21	21
2	23	17	20	20	22	22	22
3	18	26	20	20	23	23	23
4	19	23	19	19	24	24	24
5	30	41	19	19	25	25	25
6	37	30	19	19	25	25	25
7	30	26	19	19	26	26	26
8	27	34	19	19	26	26	26
9	27	30	20	20	26	26	26
10	34	35	18	21	26	26	26
11	45	39	19	17	26	26	26
12	28	37	25	18	26	26	26
13	40	34	19	28	25	25	25
14	32	42	20	25	25	25	25
15	35	32	32	44	24	24	24
16	35	31	40	32	23	23	23
17	37	29	32	28	23	23	23
18	31	44	29	36	22	22	22
19	28	32	29	32	22	22	22
20	35	33	36	37	21	21	21
21	21	27	48	42	21	21	21
22	32	24	30	39	21	21	21
23	25	15	43	36	21	21	21
24	18	24	34	45	22	22	22
25	27	30	37	34	20	24	24
26	17	11	37	33	21	19	19
27	23	16	39	31	27	20	20
28	23	17	33	47	21	31	31
29	27	20	30	34	23	27	27
30	22	21	37	35	36	49	49
31	24	21	22	29	44	36	36
32	28	20	34	25	36	31	31
33	25	25	27	16	32	40	40
34	23	21	19	25	32	35	35
35	32	37	29	32	40	41	41
36	44	34	18	12	53	46	46
37	52	44	24	17	33	44	44
38	55	47	24	18	47	40	40
39	66	59	29	21	38	49	49
40	52	51	23	22	41	38	38
41	57	54	26	22	41	36	36
42	67	66	30	21	44	34	34
43	64	66	27	26	37	51	51
44	57	55	24	22	33	37	37
45	47	54	34	39	41	38	38
46	61	64	47	36	25	31	31
47	50	57	55	46	38	28	28
48	58	46	58	49	29	17	17
49	57	54	70	61	21	28	28
50	43	37	55	53	32	34	34

A u s g a n g s d a t e n							
Alter	Basis-J.		2008 B +10		2018 B +25		2033
	weibl	männl	weibl	männl	weibl	männl	
51	33	50	60	56	20	13	
52	30	38	70	68	27	18	
53	43	35	67	68	27	19	
54	40	40	59	56	31	22	
55	35	39	49	55	25	23	
56	33	43	63	65	28	23	
57	36	37	52	58	32	22	
58	32	36	60	46	28	27	
59	39	21	59	54	26	23	
60	32	31	44	37	36	40	
61	22	29	34	49	49	36	
62	34	18	31	37	58	46	
63	43	34	44	34	61	48	
64	33	29	40	38	72	60	
65	28	32	35	37	57	51	
66	47	38	33	40	62	53	
67	42	47	36	34	72	64	
68	48	44	32	33	68	62	
69	45	35	38	19	60	51	
70	32	32	31	27	49	49	
71	29	37	21	25	62	56	
72	30	34	33	15	50	48	
73	25	24	41	28	57	38	
74	25	16	31	23	55	42	
75	18	18	26	25	41	28	
76	20	25	42	29	31	36	
77	15	26	37	34	27	26	
78	21	19	41	31	37	23	
79	24	16	38	24	34	24	
80	13	18	26	21	28	22	
81	15	9	22	23	25	23	
82	23	10	22	20	26	18	
83	18	6	18	13	22	16	
84	11	5	17	8	25	8	
85	8	3	11	9	19	11	
86	16	1	12	11	12	9	
87	11	4	8	10	16	5	
88	7	4	10	6	18	8	
89	1	1	10	5	12	5	
90	4	0	5	4	8	5	
91	1	0	5	2	11	4	
92	1	0	6	2	8	4	
93	1	0	4	1	7	3	
94	1	0	2	1	5	2	
95	0	0	1	0	3	1	
96	0	1	2	0	2	1	
97	0	1	1	0	1	1	
98	1	0	0	0	1	0	
99	0	0	0	0	0	0	
> 99	0	0	0	0	1	0	

Tabellendaten						
Lebensbaum 10						
Lebensbaum 25			Lebensbaum 25			
	Basis-J.	2008	B +10	2018	B +25	2033
0	17	-20	22	-22	21	-21
1	18	-16	21	-21	21	-21
2	23	-17	20	-20	22	-22
3	18	-26	20	-20	23	-23
4	19	-23	19	-19	24	-24
5	30	-41	19	-19	25	-25
6	37	-30	19	-19	25	-25
7	30	-26	19	-19	26	-26
8	27	-34	19	-19	26	-26
9	27	-30	20	-20	26	-26
10	34	-35	18	-21	26	-26
11	45	-39	19	-17	26	-26
12	28	-37	25	-18	26	-26
13	40	-34	19	-28	25	-25
14	32	-42	20	-25	25	-25
15	35	-32	32	-44	24	-24
16	35	-31	40	-32	23	-23
17	37	-29	32	-28	23	-23
18	31	-44	29	-36	22	-22
19	28	-32	29	-32	22	-22
20	35	-33	36	-37	21	-21
21	21	-27	48	-42	21	-21
22	32	-24	30	-39	21	-21
23	25	-15	43	-36	21	-21
24	18	-24	34	-45	22	-22
25	27	-30	37	-34	20	-24
26	17	-11	37	-33	21	-19
27	23	-16	39	-31	27	-20
28	23	-17	33	-47	21	-31
29	27	-20	30	-34	23	-27
30	22	-21	37	-35	36	-49
31	24	-21	22	-29	44	-36
32	28	-20	34	-25	36	-31
33	25	-25	27	-16	32	-40
34	23	-21	19	-25	32	-35
35	32	-37	29	-32	40	-41
36	44	-34	18	-12	53	-46
37	52	-44	24	-17	33	-44
38	55	-47	24	-18	47	-40
39	66	-59	29	-21	38	-49
40	52	-51	23	-22	41	-38
41	57	-54	26	-22	41	-36
42	67	-66	30	-21	44	-34
43	64	-66	27	-26	37	-51
44	57	-55	24	-22	33	-37
45	47	-54	34	-39	41	-38
46	61	-64	47	-36	25	-31
47	50	-57	55	-46	38	-28
48	58	-46	58	-49	29	-17
49	57	-54	70	-61	21	-28
50	43	-37	55	-53	32	-34

Tabelle d a t e n						
Lebensbaum 10						
Lebensbaum 25			Lebensbaum 25			
	Basis-J.	2008	B +10	2018	B +25	2033
51	33	-50	60	-56	20	-13
52	30	-38	70	-68	27	-18
53	43	-35	67	-68	27	-19
54	40	-40	59	-56	31	-22
55	35	-39	49	-55	25	-23
56	33	-43	63	-65	28	-23
57	36	-37	52	-58	32	-22
58	32	-36	60	-46	28	-27
59	39	-21	59	-54	26	-23
60	32	-31	44	-37	36	-40
61	22	-29	34	-49	49	-36
62	34	-18	31	-37	58	-46
63	43	-34	44	-34	61	-48
64	33	-29	40	-38	72	-60
65	28	-32	35	-37	57	-51
66	47	-38	33	-40	62	-53
67	42	-47	36	-34	72	-64
68	48	-44	32	-33	68	-62
69	45	-35	38	-19	60	-51
70	32	-32	31	-27	49	-49
71	29	-37	21	-25	62	-56
72	30	-34	33	-15	50	-48
73	25	-24	41	-28	57	-38
74	25	-16	31	-23	55	-42
75	18	-18	26	-25	41	-28
76	20	-25	42	-29	31	-36
77	15	-26	37	-34	27	-26
78	21	-19	41	-31	37	-23
79	24	-16	38	-24	34	-24
80	13	-18	26	-21	28	-22
81	15	-9	22	-23	25	-23
82	23	-10	22	-20	26	-18
83	18	-6	18	-13	22	-16
84	11	-5	17	-8	25	-8
85	8	-3	11	-9	19	-11
86	16	-1	12	-11	12	-9
87	11	-4	8	-10	16	-5
88	7	-4	10	-6	18	-8
89	1	-1	10	-5	12	-5
90	4	0	5	-4	8	-5
91	1	0	5	-2	11	-4
92	1	0	6	-2	8	-4
93	1	0	4	-1	7	-3
94	1	0	2	-1	5	-2
95	0	0	1	0	3	-1
96	0	-1	2	0	2	-1
97	0	-1	1	0	1	-1
98	1	0	0	0	1	0
99	0	0	0	0	0	0
> 99	0	0	0	0	1	0





Entwicklung der Einwohnerzahlen und Einwohnerdichte
im Rheinisch-Bergischen Kreis

Abt. 67 / Statistik
Herr Prediger 2510

Gebiete	Nr.	Fläche in qkm	Einwohner am 1.1.2008		Einwohner am 1.1.2033		Veränderung (Sp.6 / Sp.4)
			Anzahl	Einw / qkm	Anzahl	Einw / qkm	
Sp. 1	Sp. 2	Sp. 3	Sp. 4	Sp. 5	Sp. 6	Sp. 7	Sp. 8
Stadt Berg. Gladbach		83,12	110.390	1.328	108.574	1.306	98,4%
Paffrath	1	11,39	27.757	2.437	27.702	2.432	99,8%
Gladbach	2	13,58	29.656	2.184	29.595	2.179	99,8%
Sand	3	13,09	4.094	313	4.085	312	99,8%
Herkenrath	4	15,21	6.031	397	6.199	408	102,8%
Bensberg	5	17,84	19.945	1.118	19.691	1.104	98,7%
Refrath	6	12,01	22.907	1.907	21.302	1.774	93,0%
Stadt Burscheid *		27,38	19.604	716	20.482	748	104,5%
Stadtteil 1	7	19,91	12.729	639	13.113	659	103,0%
Stadtteil 2	8	7,47	6.871	920	7.374	987	107,3%
Gemeinde Kürten *		67,55	20.594	305	21.856	324	106,1%
Kürten	9	19,79	5.748	290	6.207	314	108,0%
Olpe	10	11,29	1.919	170	2.234	198	116,4%
Biesfeld	11	15,59	5.528	355	5.524	354	99,9%
Dürscheid	12	4,89	3.065	627	3.197	654	104,3%
Bechen	13	15,99	4.332	271	4.702	294	108,5%
Stadt Leichlingen *		37,33	29.094	779	28.331	759	97,4%
Westl. d. Wupper	14	6,39	10.829	1.695	10.908	1.707	100,7%
Östl. d. Wupper	15	3,98	7.879	1.980	7.474	1.878	94,9%
Außenortschaften	16	15,24	4.541	298	4.029	264	88,7%
Witzhelden	17	11,72	5.643	481	5.718	488	101,3%
Gemeinde Odenthal *		39,97	16.373	410	16.585	415	101,3%
Odenthal	18	7,29	4.663	640	4.383	601	94,0%
Altenberg, Blecher	19	4,86	3.627	746	3.642	749	100,4%
Neschen, Scheuren	20	14,28	1.983	139	2.090	146	105,4%
Eikamp, Höffe	21	9,59	2.411	251	2.741	286	113,7%
Voiswinkel	22	3,95	3.689	934	3.729	944	101,1%
Stadt Overath *		68,84	28.438	413	29.032	422	102,1%
Overath	23	21,26	7.939	373	7.651	360	96,4%
Heiligenhaus	24	3,75	3.523	939	3.696	986	104,9%
Marialinden	25	18,72	4.178	223	4.301	230	102,9%
Steinenbrück	26	6,57	5.355	815	5.514	839	103,0%
Vilkerath	27	8,93	3.099	347	3.442	385	111,1%
Immekeppel	28	5,19	2.026	390	2.068	398	102,1%
Untereschbach	29	2,20	1.385	630	1.465	666	105,8%
Brombach	30	2,22	931	419	887	400	95,3%
Stadt Rösrath *		38,82	29.284	754	29.755	766	101,6%
Rösrath	31	15,43	13.199	855	14.004	908	106,1%
Hoffnungstal	32	2,95	7.754	2.628	7.744	2.625	99,9%
Forsbach	33	7,50	6.467	862	6.244	833	96,6%
Kleineichen	34	12,94	1.864	144	1.754	136	94,1%
Stadt Wermelskirchen *		74,66	37.571	503	37.316	500	99,3%
Innenstadt	35	4,86	15.161	3.120	14.133	2.908	93,2%
Wüstenhof	36	3,74	1.864	498	1.776	475	95,3%
Eipringhausen	37	8,07	1.902	236	2.017	250	106,0%
Tente	38	11,83	6.342	536	6.896	583	108,7%
Hünger	39	5,99	2.921	488	2.872	479	98,3%
Dabringhausen	40	8,34	4.777	573	4.876	585	102,1%
Dabringhausen Süd	41	14,63	1.008	69	1.045	71	103,6%
Dhünn	42	17,20	3.469	202	3.536	206	101,9%
Rh.-Bergischer Kreis		437,67	291.348	666	291.930	667	100,2%

* Die Einwohnerzahl der Stadt/Gemeinde ist größer als die Summe der Einwohnerzahlen der Stadtteile/Gemeindeteile, weil die Stadt/Gemeinde nicht alle Einwohner einem Stadtteil/Gemeindeteil zugeordnet hat.