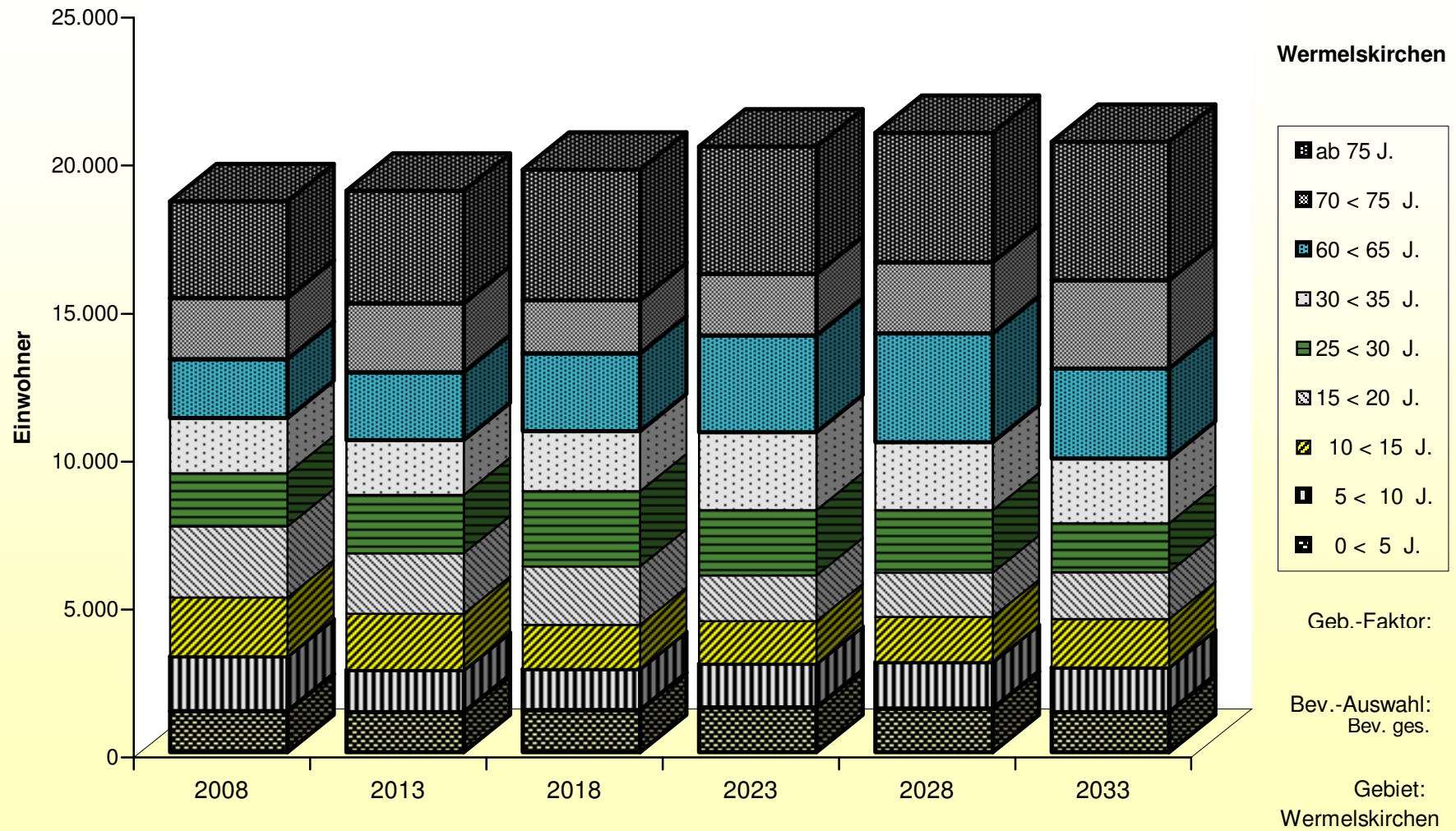
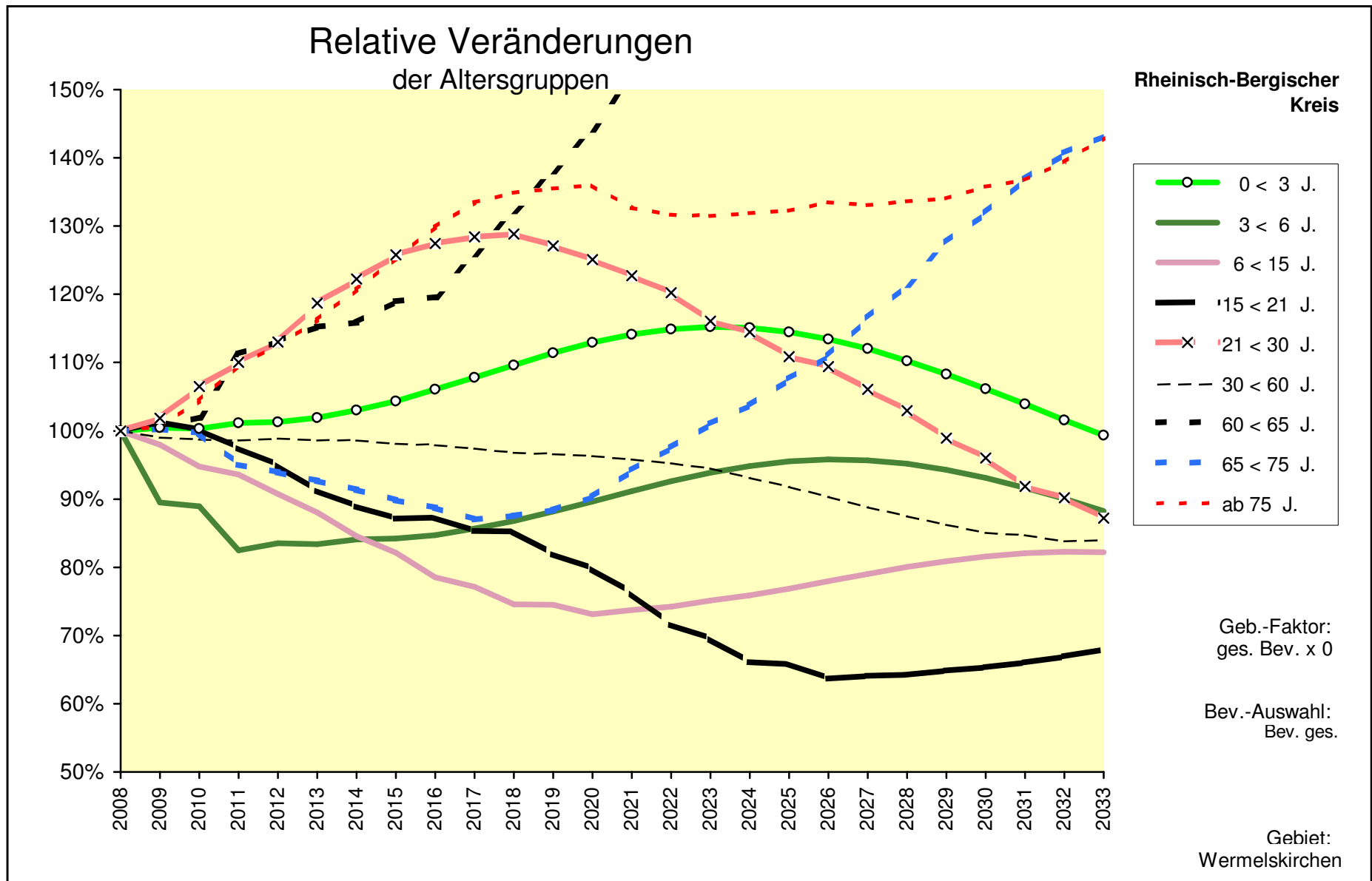


Bev. ges.							Wermelskirchen							
Alle Altersgruppen														
	2008	2013	2018	2023	2028	2033		2008	2013	2018	2023	2028	2033	
0 < 5 J.	1.389	1.339	1.421	1.510	1.473	1.339	0 < 5 J.	100%	96,4%	102,3%	108,7%	106,1%	96,4%	0 < 5 J.
5 < 10 J.	1.845	1.430	1.389	1.474	1.566	1.528	5 < 10 J.	100%	77,5%	75,3%	79,9%	84,9%	82,8%	5 < 10 J.
10 < 15 J.	1.996	1.900	1.483	1.441	1.529	1.625	10 < 15 J.	100%	95,2%	74,3%	72,2%	76,6%	81,4%	10 < 15 J.
15 < 20 J.	2.392	2.055	1.971	1.539	1.494	1.586	15 < 20 J.	100%	85,9%	82,4%	64,3%	62,5%	66,3%	15 < 20 J.
20 < 25 J.	1.910	2.460	2.129	2.041	1.594	1.548	20 < 25 J.	100%	128,8%	111,4%	106,9%	83,4%	81,1%	20 < 25 J.
25 < 30 J.	1.800	1.963	2.547	2.204	2.114	1.651	25 < 30 J.	100%	109,1%	141,5%	122,5%	117,5%	91,7%	25 < 30 J.
30 < 35 J.	1.866	1.849	2.032	2.637	2.282	2.188	30 < 35 J.	100%	99,1%	108,9%	141,3%	122,3%	117,3%	30 < 35 J.
35 < 40 J.	2.827	1.915	1.912	2.102	2.727	2.360	35 < 40 J.	100%	67,8%	67,6%	74,4%	96,4%	83,5%	35 < 40 J.
40 < 45 J.	3.537	2.895	1.976	1.973	2.169	2.813	40 < 45 J.	100%	81,8%	55,9%	55,8%	61,3%	79,5%	40 < 45 J.
45 < 50 J.	3.214	3.605	2.972	2.029	2.026	2.227	45 < 50 J.	100%	112,2%	92,5%	63,1%	63,0%	69,3%	45 < 50 J.
50 < 55 J.	2.631	3.254	3.676	3.031	2.070	2.066	50 < 55 J.	100%	123,7%	139,7%	115,2%	78,7%	78,5%	50 < 55 J.
55 < 60 J.	2.316	2.639	3.289	3.714	3.061	2.092	55 < 60 J.	100%	113,9%	142,0%	160,4%	132,2%	90,3%	55 < 60 J.
60 < 65 J.	1.985	2.287	2.625	3.272	3.693	3.044	60 < 65 J.	100%	115,2%	132,2%	164,8%	186,0%	153,3%	60 < 65 J.
65 < 70 J.	2.522	1.919	2.229	2.556	3.189	3.596	65 < 70 J.	100%	76,1%	88,4%	101,4%	126,4%	142,6%	65 < 70 J.
70 < 75 J.	2.071	2.337	1.792	2.083	2.388	2.981	70 < 75 J.	100%	112,9%	86,5%	100,6%	115,3%	144,0%	70 < 75 J.
ab 75 J.	3.270	3.803	4.410	4.299	4.369	4.673	ab 75 J.	100%	116,3%	134,9%	131,5%	133,6%	142,9%	ab 75 J.
insges.	37.571	37.650	37.852	37.905	37.744	37.316	insges.	100%	100,2%	100,7%	100,9%	100,5%	99,3%	insges.
	14.795	16.239	18.020	18.955	18.771	18.451	50 +	100%	109,8%	121,8%	128,1%	126,9%	124,7%	50 +

Altersgruppen insgesamt

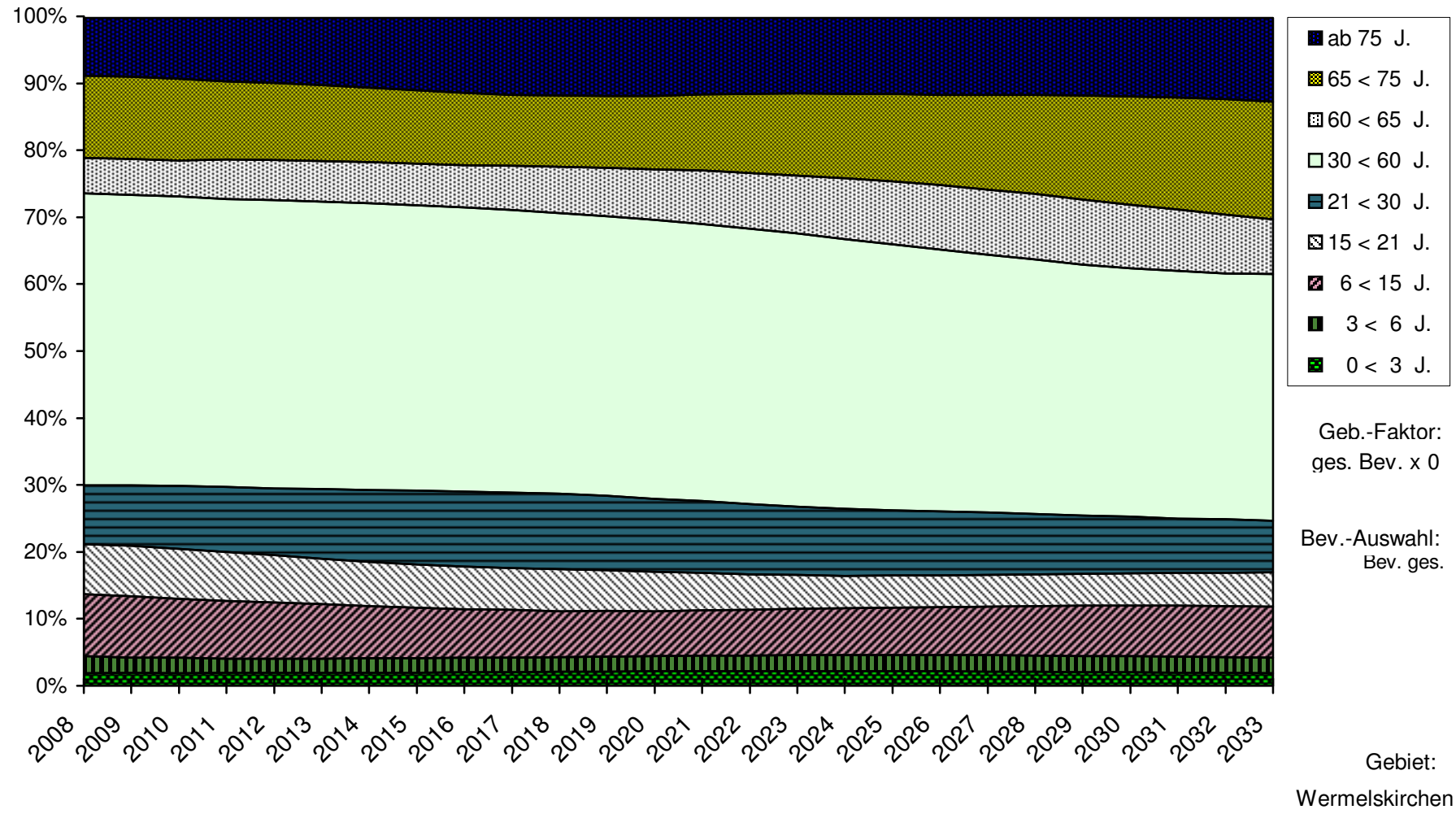


	2008	2009	2010	2011	2012	2013	2014	2015	2016	2017	2018	2019	2020	
0 < 3 J.	785	789	787	794	795	800	809	819	832	846	861	874	886	0 < 3 J.
3 < 6 J.	965	864	858	796	806	805	811	813	817	826	837	851	865	3 < 6 J.
6 < 15 J.	3.480	3.408	3.299	3.256	3.158	3.064	2.944	2.857	2.733	2.685	2.596	2.593	2.543	6 < 15 J.
15 < 21 J.	2.788	2.824	2.793	2.717	2.647	2.543	2.480	2.430	2.433	2.379	2.376	2.285	2.225	15 < 21 J.
21 < 30 J.	3.314	3.374	3.528	3.646	3.745	3.934	4.050	4.168	4.224	4.256	4.270	4.212	4.146	21 < 30 J.
30 < 60 J.	16.391	16.222	16.176	16.160	16.206	16.157	16.162	16.074	16.048	15.968	15.858	15.833	15.780	30 < 60 J.
60 < 65 J.	1.985	1.998	2.024	2.208	2.245	2.287	2.300	2.362	2.374	2.499	2.625	2.741	2.862	60 < 65 J.
65 < 75 J.	4.593	4.604	4.578	4.366	4.314	4.256	4.197	4.126	4.076	3.996	4.020	4.059	4.148	65 < 75 J.
ab 75 J.	3.270	3.291	3.413	3.585	3.678	3.803	3.947	4.097	4.248	4.365	4.410	4.432	4.447	ab 75 J.
Summe	37.571	37.374	37.456	37.529	37.594	37.650	37.701	37.746	37.786	37.821	37.852	37.880	37.901	
	2021	2022	2023	2024	2025	2026	2027	2028	2029	2030	2031	2032	2033	
0 < 3 J.	896	902	905	903	899	890	879	865	850	833	816	797	780	0 < 3 J.
3 < 6 J.	879	893	906	915	922	924	923	918	910	898	884	869	851	3 < 6 J.
6 < 15 J.	2.566	2.583	2.614	2.642	2.675	2.712	2.749	2.785	2.815	2.840	2.856	2.864	2.861	6 < 15 J.
15 < 21 J.	2.124	1.996	1.938	1.844	1.836	1.774	1.786	1.790	1.808	1.821	1.841	1.866	1.894	15 < 21 J.
21 < 30 J.	4.066	3.985	3.846	3.794	3.673	3.626	3.516	3.412	3.277	3.181	3.043	2.989	2.890	21 < 30 J.
30 < 60 J.	15.699	15.607	15.486	15.256	15.046	14.808	14.558	14.334	14.129	13.941	13.882	13.735	13.746	30 < 60 J.
60 < 65 J.	3.016	3.160	3.272	3.459	3.552	3.639	3.680	3.693	3.645	3.589	3.435	3.283	3.044	60 < 65 J.
65 < 75 J.	4.326	4.479	4.639	4.764	4.940	5.100	5.353	5.577	5.864	6.061	6.288	6.461	6.577	65 < 75 J.
ab 75 J.	4.339	4.305	4.299	4.312	4.324	4.364	4.352	4.369	4.382	4.440	4.472	4.557	4.673	ab 75 J.
Summe	37.911	37.911	37.905	37.890	37.867	37.838	37.797	37.744	37.680	37.604	37.518	37.422	37.316	



Anteile der Altersgruppen an der Gesamtbevölkerung

Rheinisch-Bergischer
Kreis



Überblick 3
Alle Altersgruppen

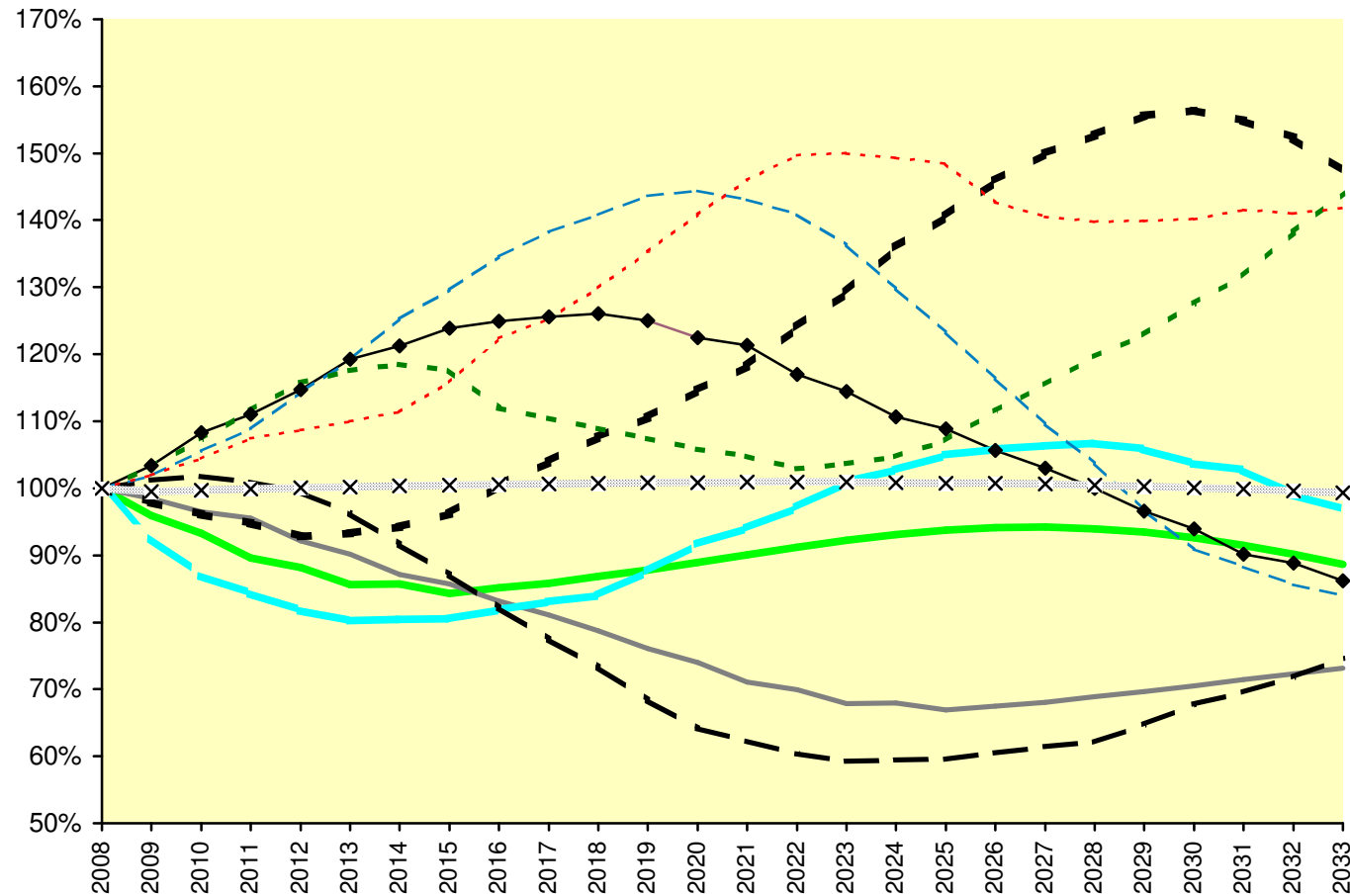
Basis-Jahr: 2008

Bev. ges.	Wermelskirchen
-----------	----------------

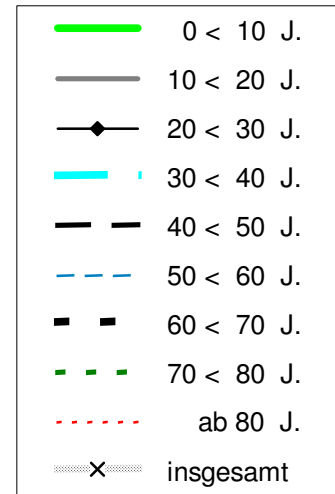
Rheinisch-Bergischer Kreis

	2008	2009	2010	2011	2012	2013	2014	2015	2016	2017	2018	2019	2020	
0 < 10 J.	3.234	3.101	3.016	2.897	2.853	2.769	2.771	2.727	2.753	2.775	2.810	2.840	2.876	0 < 10 J.
10 < 20 J.	4.388	4.320	4.232	4.192	4.042	3.955	3.824	3.761	3.651	3.558	3.454	3.337	3.246	10 < 20 J.
20 < 30 J.	3.710	3.837	4.017	4.121	4.256	4.423	4.499	4.598	4.635	4.659	4.676	4.638	4.543	20 < 30 J.
30 < 40 J.	4.693	4.347	4.080	3.957	3.836	3.765	3.773	3.780	3.840	3.898	3.945	4.111	4.304	30 < 40 J.
40 < 50 J.	6.751	6.836	6.873	6.816	6.714	6.499	6.191	5.882	5.554	5.230	4.948	4.618	4.335	40 < 50 J.
50 < 60 J.	4.947	5.040	5.222	5.386	5.656	5.893	6.197	6.412	6.655	6.840	6.965	7.104	7.141	50 < 60 J.
60 < 70 J.	4.507	4.411	4.334	4.272	4.184	4.206	4.246	4.335	4.526	4.687	4.853	4.982	5.164	60 < 70 J.
70 < 80 J.	3.515	3.620	3.774	3.924	4.068	4.132	4.165	4.135	3.937	3.885	3.829	3.778	3.719	70 < 80 J.
ab 80 J.	1.826	1.862	1.907	1.962	1.985	2.009	2.034	2.116	2.235	2.288	2.373	2.471	2.573	ab 80 J.
insgesamt	37.571	37.374	37.456	37.529	37.594	37.650	37.701	37.746	37.786	37.821	37.852	37.880	37.901	insgesamt
	2021	2022	2023	2024	2025	2026	2027	2028	2029	2030	2031	2032	2033	
0 < 10 J.	2.914	2.950	2.984	3.012	3.032	3.045	3.047	3.039	3.022	2.994	2.959	2.916	2.867	0 < 10 J.
10 < 20 J.	3.117	3.070	2.979	2.982	2.934	2.962	2.986	3.023	3.056	3.095	3.135	3.174	3.211	10 < 20 J.
20 < 30 J.	4.501	4.340	4.246	4.106	4.038	3.920	3.820	3.708	3.582	3.484	3.347	3.296	3.199	20 < 30 J.
30 < 40 J.	4.415	4.560	4.739	4.820	4.925	4.965	4.991	5.008	4.968	4.866	4.821	4.648	4.548	30 < 40 J.
40 < 50 J.	4.206	4.078	4.003	4.012	4.019	4.083	4.145	4.195	4.372	4.577	4.695	4.850	5.040	40 < 50 J.
50 < 60 J.	7.079	6.970	6.745	6.424	6.101	5.760	5.423	5.131	4.789	4.497	4.366	4.237	4.158	50 < 60 J.
60 < 70 J.	5.329	5.594	5.828	6.129	6.338	6.577	6.759	6.882	7.015	7.048	6.979	6.867	6.639	60 < 70 J.
70 < 80 J.	3.685	3.618	3.644	3.680	3.766	3.920	4.059	4.206	4.321	4.484	4.632	4.860	5.064	70 < 80 J.
ab 80 J.	2.666	2.733	2.738	2.727	2.711	2.606	2.567	2.552	2.554	2.558	2.585	2.574	2.590	ab 80 J.
insgesamt	37.911	37.911	37.905	37.890	37.867	37.838	37.797	37.744	37.680	37.604	37.518	37.422	37.316	insgesamt

Relative Veränderungen in 10er-Altersgruppen



Rheinisch-Bergischer Kreis



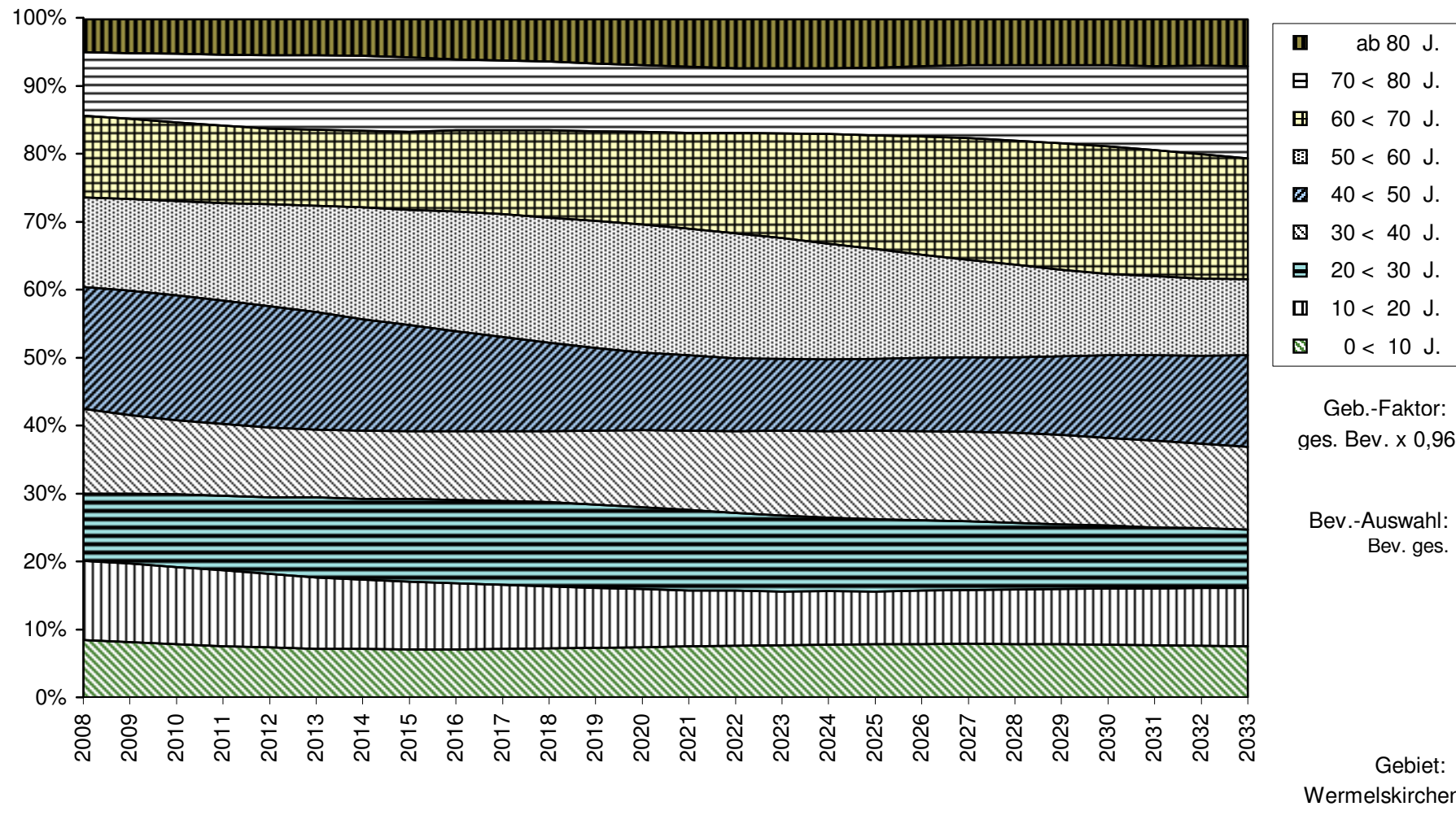
Geb.-Faktor:
ges. Bev. x 0,96

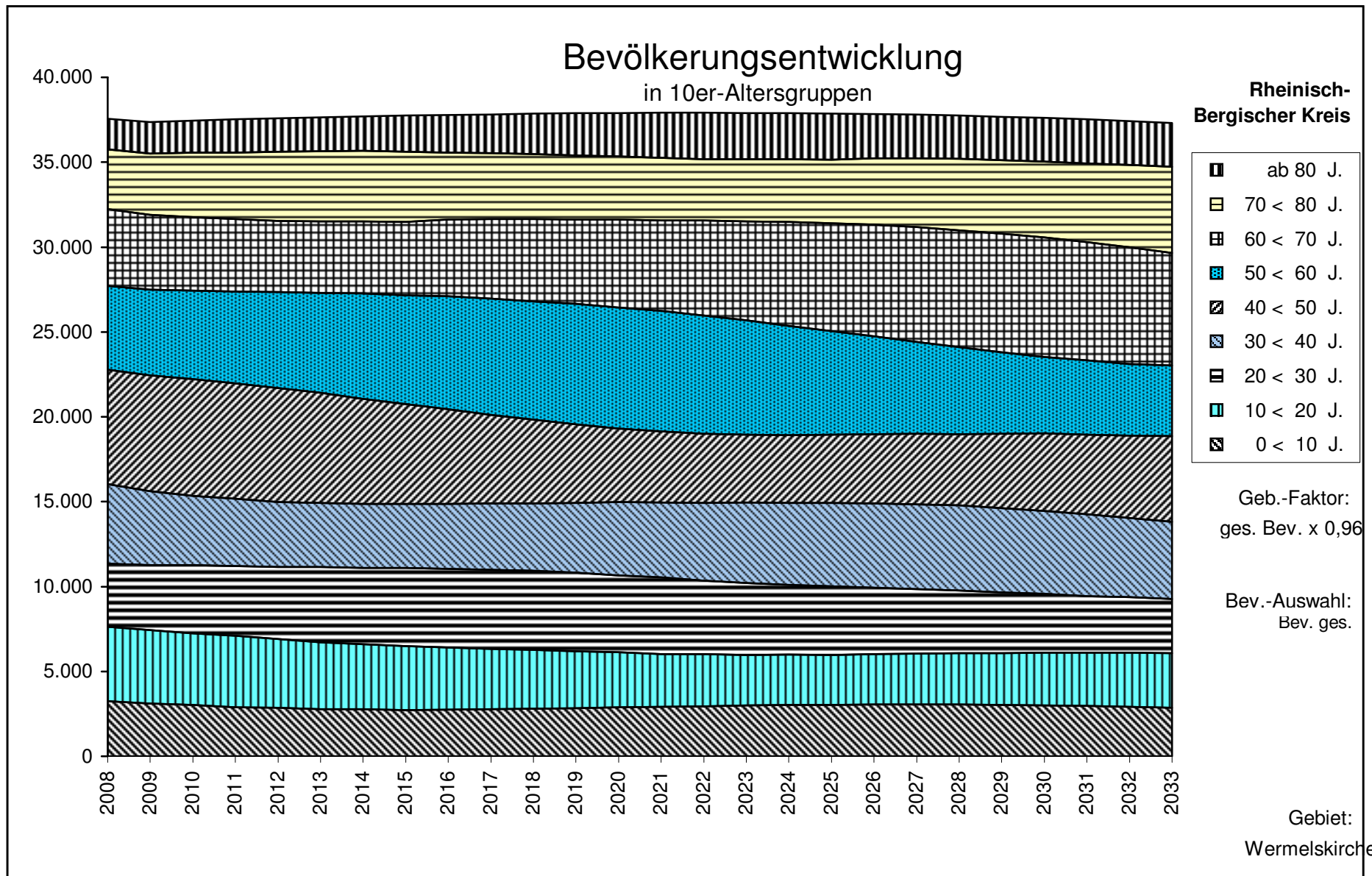
Bev.-Auswahl:
Bev. ges.

Gebiet:
Wermelskirchen

Anteile von 10er-Altersgruppen an der Gesamtbevölkerung

Rheinisch-Bergischer Kreis



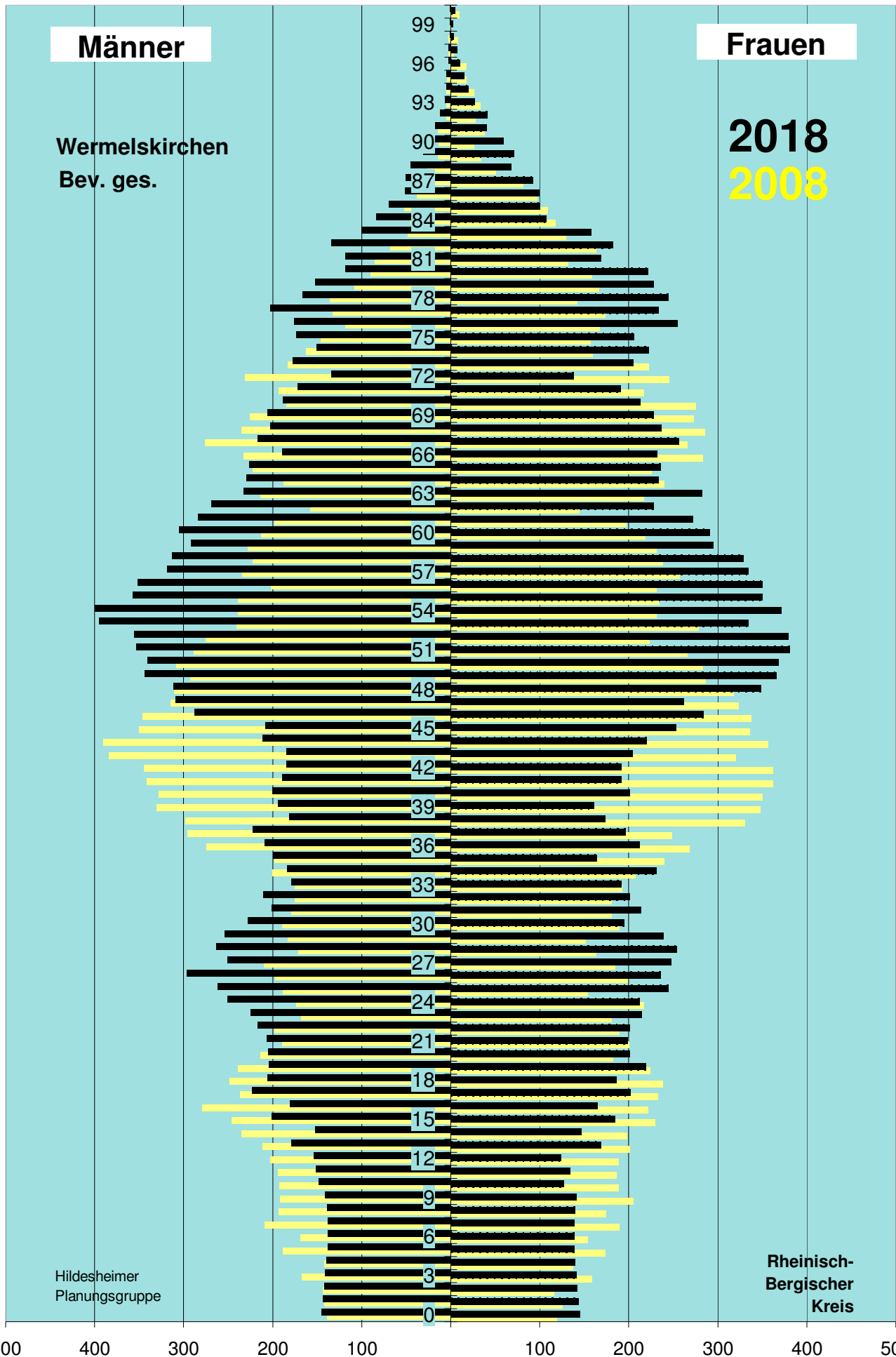


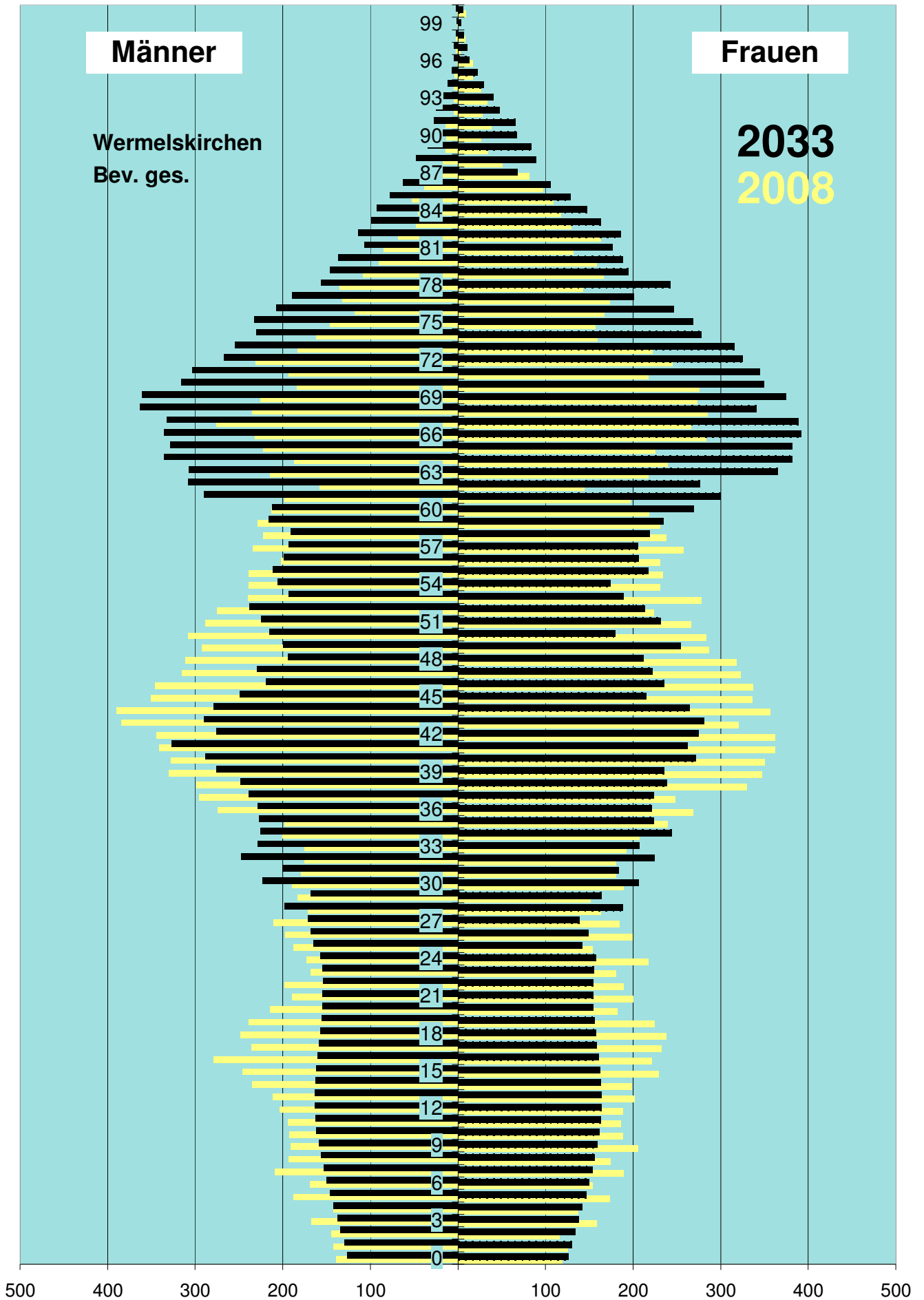
A u s g a n g s d a t e n							
Alter	Basis-J.		2008 B +10		2018 B +25		2033
	weibl	männl	weibl	männl	weibl	männl	
0	119	139	145	145	126	126	
1	125	142	144	144	130	130	
2	116	144	142	142	134	134	
3	158	167	141	141	138	138	
4	137	142	140	140	142	142	
5	173	188	138	138	146	146	
6	154	169	138	138	150	150	
7	189	209	138	138	153	153	
8	174	193	139	139	156	156	
9	205	191	141	141	159	159	
10	188	192	127	148	161	161	
11	186	194	133	152	162	162	
12	188	203	124	154	163	163	
13	201	211	169	178	163	163	
14	198	235	146	152	163	163	
15	229	246	185	201	162	162	
16	221	279	165	181	160	160	
17	232	236	202	223	158	158	
18	238	248	186	206	157	157	
19	224	239	219	204	156	156	
20	182	214	201	205	154	154	
21	200	189	199	207	154	154	
22	189	198	201	216	154	154	
23	180	168	215	225	155	155	
24	217	173	211	250	157	157	
25	154	188	244	262	142	165	
26	199	197	236	297	149	168	
27	184	210	248	251	138	171	
28	163	171	254	264	188	198	
29	151	183	239	254	163	168	
30	189	189	194	227	206	223	
31	180	179	213	201	183	200	
32	180	175	202	210	225	247	
33	192	175	192	178	207	228	
34	207	200	231	184	244	226	
35	239	198	164	199	223	226	
36	268	274	212	209	221	229	
37	248	295	196	223	223	239	
38	330	298	174	181	239	248	
39	347	330	161	194	235	276	
40	350	328	201	200	271	289	
41	362	341	191	189	262	327	
42	362	344	191	185	275	276	
43	320	384	204	185	281	290	
44	356	390	219	211	264	279	
45	336	350	253	208	215	249	
46	337	346	283	288	235	219	
47	323	315	262	309	222	229	
48	318	311	348	311	211	194	
49	286	292	366	344	254	199	
50	283	308	368	341	180	215	

A u s g a n g s d a t e n							
Alter	Basis-J.		2008 B +10		2018 B +25		2033
	weibl	männl	weibl	männl	weibl	männl	
51	266	288	380	353	232	225	
52	223	275	379	355	214	238	
53	278	240	334	395	189	193	
54	231	239	371	400	174	206	
55	234	239	350	357	217	211	
56	231	202	350	352	206	199	
57	257	234	335	318	206	193	
58	238	222	329	313	218	191	
59	231	228	294	292	234	216	
60	218	213	291	305	269	212	
61	197	198	272	283	300	290	
62	144	158	227	268	276	308	
63	217	214	283	232	365	307	
64	239	187	234	229	381	336	
65	225	222	236	227	382	328	
66	283	232	232	189	392	336	
67	266	276	256	217	388	332	
68	285	235	236	203	340	363	
69	273	225	228	205	374	361	
70	275	184	213	189	349	316	
71	217	193	191	172	345	303	
72	245	231	138	134	325	267	
73	222	183	205	177	315	254	
74	159	162	222	151	278	230	
75	157	146	206	174	269	232	
76	167	118	254	176	246	208	
77	173	132	234	202	201	189	
78	142	135	244	166	242	156	
79	166	108	228	153	194	146	
80	158	90	222	119	188	136	
81	131	85	168	118	177	107	
82	163	68	182	134	186	113	
83	129	48	158	100	162	99	
84	117	45	108	83	147	92	
85	109	52	100	70	129	78	
86	97	38	99	51	105	63	
87	81	33	92	50	68	42	
88	50	26	68	45	89	48	
89	34	14	71	31	84	34	
90	26	13	60	22	67	33	
91	38	14	40	18	65	27	
92	28	5	41	12	48	25	
93	33	5	27	7	40	16	
94	26	5	20	5	29	11	
95	17	4	15	5	22	7	
96	17	1	11	3	13	5	
97	3	2	7	2	10	4	
98	8	2	3	1	7	2	
99	0	1	2	0	3	1	
> 99	9	1	5	1	6	2	

Tabelleindaten						
Lebensbaum 10						
Lebensbaum 25			Lebensbaum 25			
	Basis-J.	2008	B +10	2018	B +25	2033
0	119	-139	145	-145	126	-126
1	125	-142	144	-144	130	-130
2	116	-144	142	-142	134	-134
3	158	-167	141	-141	138	-138
4	137	-142	140	-140	142	-142
5	173	-188	138	-138	146	-146
6	154	-169	138	-138	150	-150
7	189	-209	138	-138	153	-153
8	174	-193	139	-139	156	-156
9	205	-191	141	-141	159	-159
10	188	-192	127	-148	161	-161
11	186	-194	133	-152	162	-162
12	188	-203	124	-154	163	-163
13	201	-211	169	-178	163	-163
14	198	-235	146	-152	163	-163
15	229	-246	185	-201	162	-162
16	221	-279	165	-181	160	-160
17	232	-236	202	-223	158	-158
18	238	-248	186	-206	157	-157
19	224	-239	219	-204	156	-156
20	182	-214	201	-205	154	-154
21	200	-189	199	-207	154	-154
22	189	-198	201	-216	154	-154
23	180	-168	215	-225	155	-155
24	217	-173	211	-250	157	-157
25	154	-188	244	-262	142	-165
26	199	-197	236	-297	149	-168
27	184	-210	248	-251	138	-171
28	163	-171	254	-264	188	-198
29	151	-183	239	-254	163	-168
30	189	-189	194	-227	206	-223
31	180	-179	213	-201	183	-200
32	180	-175	202	-210	225	-247
33	192	-175	192	-178	207	-228
34	207	-200	231	-184	244	-226
35	239	-198	164	-199	223	-226
36	268	-274	212	-209	221	-229
37	248	-295	196	-223	223	-239
38	330	-298	174	-181	239	-248
39	347	-330	161	-194	235	-276
40	350	-328	201	-200	271	-289
41	362	-341	191	-189	262	-327
42	362	-344	191	-185	275	-276
43	320	-384	204	-185	281	-290
44	356	-390	219	-211	264	-279
45	336	-350	253	-208	215	-249
46	337	-346	283	-288	235	-219
47	323	-315	262	-309	222	-229
48	318	-311	348	-311	211	-194
49	286	-292	366	-344	254	-199
50	283	-308	368	-341	180	-215

Tabelle d a t e n						
Lebensbaum 10						
Lebensbaum 25			Lebensbaum 25			
	Basis-J.	2008	B +10	2018	B +25	2033
51	266	-288	380	-353	232	-225
52	223	-275	379	-355	214	-238
53	278	-240	334	-395	189	-193
54	231	-239	371	-400	174	-206
55	234	-239	350	-357	217	-211
56	231	-202	350	-352	206	-199
57	257	-234	335	-318	206	-193
58	238	-222	329	-313	218	-191
59	231	-228	294	-292	234	-216
60	218	-213	291	-305	269	-212
61	197	-198	272	-283	300	-290
62	144	-158	227	-268	276	-308
63	217	-214	283	-232	365	-307
64	239	-187	234	-229	381	-336
65	225	-222	236	-227	382	-328
66	283	-232	232	-189	392	-336
67	266	-276	256	-217	388	-332
68	285	-235	236	-203	340	-363
69	273	-225	228	-205	374	-361
70	275	-184	213	-189	349	-316
71	217	-193	191	-172	345	-303
72	245	-231	138	-134	325	-267
73	222	-183	205	-177	315	-254
74	159	-162	222	-151	278	-230
75	157	-146	206	-174	269	-232
76	167	-118	254	-176	246	-208
77	173	-132	234	-202	201	-189
78	142	-135	244	-166	242	-156
79	166	-108	228	-153	194	-146
80	158	-90	222	-119	188	-136
81	131	-85	168	-118	177	-107
82	163	-68	182	-134	186	-113
83	129	-48	158	-100	162	-99
84	117	-45	108	-83	147	-92
85	109	-52	100	-70	129	-78
86	97	-38	99	-51	105	-63
87	81	-33	92	-50	68	-42
88	50	-26	68	-45	89	-48
89	34	-14	71	-31	84	-34
90	26	-13	60	-22	67	-33
91	38	-14	40	-18	65	-27
92	28	-5	41	-12	48	-25
93	33	-5	27	-7	40	-16
94	26	-5	20	-5	29	-11
95	17	-4	15	-5	22	-7
96	17	-1	11	-3	13	-5
97	3	-2	7	-2	10	-4
98	8	-2	3	-1	7	-2
99	0	-1	2	0	3	-1
> 99	9	-1	5	-1	6	-2





Entwicklung der Einwohnerzahlen und Einwohnerdichte
im Rheinisch-Bergischen Kreis

Abt. 67 / Statistik
Herr Prediger 2510

Gebiete	Nr.	Fläche in qkm	Einwohner am 1.1.2008		Einwohner am 1.1.2033		Veränderung (Sp.6 / Sp.4)
			Anzahl	Einw / qkm	Anzahl	Einw / qkm	
Sp. 1	Sp. 2	Sp. 3	Sp. 4	Sp. 5	Sp. 6	Sp. 7	Sp. 8
Stadt Berg. Gladbach		83,12	110.390	1.328	108.574	1.306	98,4%
Paffrath	1	11,39	27.757	2.437	27.702	2.432	99,8%
Gladbach	2	13,58	29.656	2.184	29.595	2.179	99,8%
Sand	3	13,09	4.094	313	4.085	312	99,8%
Herkenrath	4	15,21	6.031	397	6.199	408	102,8%
Bensberg	5	17,84	19.945	1.118	19.691	1.104	98,7%
Refrath	6	12,01	22.907	1.907	21.302	1.774	93,0%
Stadt Burscheid *		27,38	19.604	716	20.482	748	104,5%
Stadtteil 1	7	19,91	12.729	639	13.113	659	103,0%
Stadtteil 2	8	7,47	6.871	920	7.374	987	107,3%
Gemeinde Kürten *		67,55	20.594	305	21.856	324	106,1%
Kürten	9	19,79	5.748	290	6.207	314	108,0%
Olpe	10	11,29	1.919	170	2.234	198	116,4%
Biesfeld	11	15,59	5.528	355	5.524	354	99,9%
Dürscheid	12	4,89	3.065	627	3.197	654	104,3%
Bechen	13	15,99	4.332	271	4.702	294	108,5%
Stadt Leichlingen *		37,33	29.094	779	28.331	759	97,4%
Westl. d. Wupper	14	6,39	10.829	1.695	10.908	1.707	100,7%
Östl. d. Wupper	15	3,98	7.879	1.980	7.474	1.878	94,9%
Außenortschaften	16	15,24	4.541	298	4.029	264	88,7%
Witzhelden	17	11,72	5.643	481	5.718	488	101,3%
Gemeinde Odenthal *		39,97	16.373	410	16.585	415	101,3%
Odenthal	18	7,29	4.663	640	4.383	601	94,0%
Altenberg, Blecher	19	4,86	3.627	746	3.642	749	100,4%
Neschen, Scheuren	20	14,28	1.983	139	2.090	146	105,4%
Eikamp, Höffe	21	9,59	2.411	251	2.741	286	113,7%
Voiswinkel	22	3,95	3.689	934	3.729	944	101,1%
Stadt Overath *		68,84	28.438	413	29.032	422	102,1%
Overath	23	21,26	7.939	373	7.651	360	96,4%
Heiligenhaus	24	3,75	3.523	939	3.696	986	104,9%
Marialinden	25	18,72	4.178	223	4.301	230	102,9%
Steinenbrück	26	6,57	5.355	815	5.514	839	103,0%
Vilkerath	27	8,93	3.099	347	3.442	385	111,1%
Immekeppel	28	5,19	2.026	390	2.068	398	102,1%
Untereschbach	29	2,20	1.385	630	1.465	666	105,8%
Brombach	30	2,22	931	419	887	400	95,3%
Stadt Rösrath *		38,82	29.284	754	29.755	766	101,6%
Rösrath	31	15,43	13.199	855	14.004	908	106,1%
Hoffnungstal	32	2,95	7.754	2.628	7.744	2.625	99,9%
Forsbach	33	7,50	6.467	862	6.244	833	96,6%
Kleineichen	34	12,94	1.864	144	1.754	136	94,1%
Stadt Wermelskirchen *		74,66	37.571	503	37.316	500	99,3%
Innenstadt	35	4,86	15.161	3.120	14.133	2.908	93,2%
Wüstenhof	36	3,74	1.864	498	1.776	475	95,3%
Eipringhausen	37	8,07	1.902	236	2.017	250	106,0%
Tente	38	11,83	6.342	536	6.896	583	108,7%
Hünger	39	5,99	2.921	488	2.872	479	98,3%
Dabringhausen	40	8,34	4.777	573	4.876	585	102,1%
Dabringhausen Süd	41	14,63	1.008	69	1.045	71	103,6%
Dhünn	42	17,20	3.469	202	3.536	206	101,9%
Rh.-Bergischer Kreis		437,67	291.348	666	291.930	667	100,2%

* Die Einwohnerzahl der Stadt/Gemeinde ist größer als die Summe der Einwohnerzahlen der Stadtteile/Gemeindeteile, weil die Stadt/Gemeinde nicht alle Einwohner einem Stadtteil/Gemeindeteil zugeordnet hat.