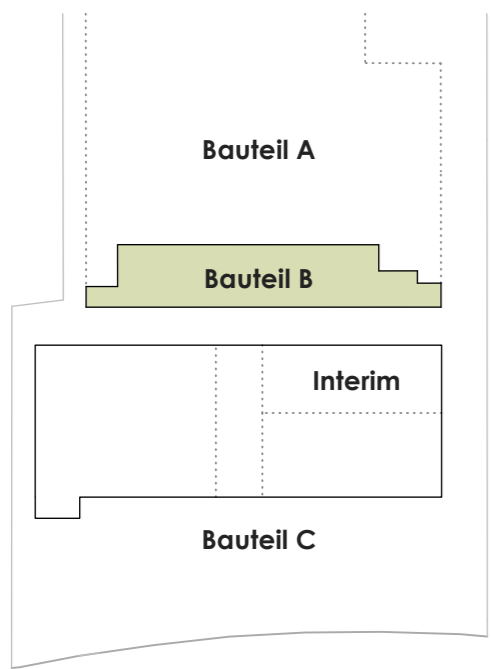
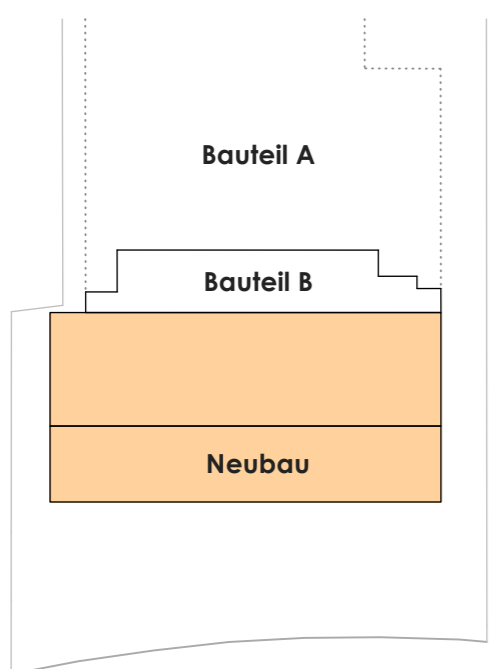


NEUBAU RETTUNGSWACHE BURSCHEID



1. Bauabschnitt

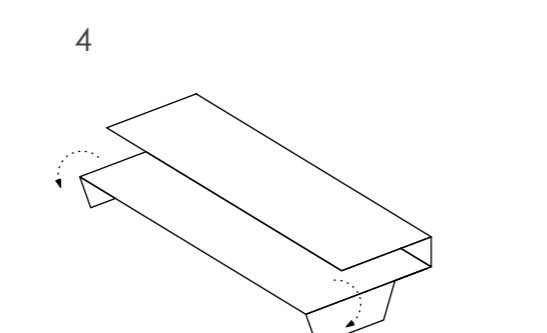
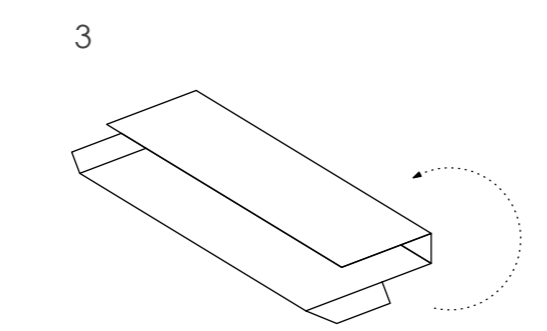
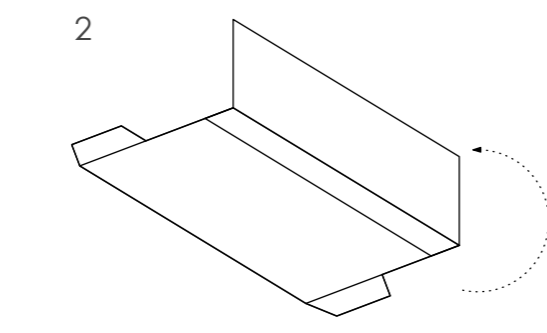
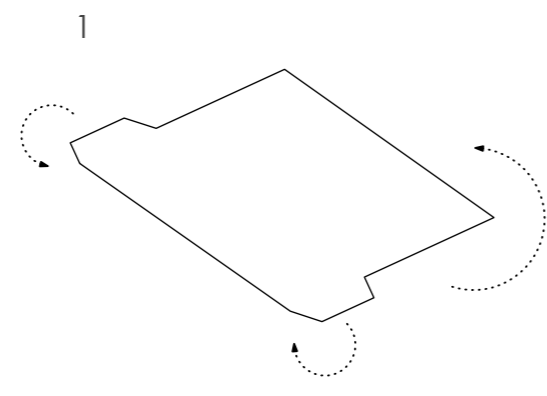
- Nutzungen aus Bauteil B werden interimweise in den Schulungsbereich Bauteil C verlegt
- Umbau und Sanierung Bauteil B
- Umlagerung Interimsnutzung aus Bauteil C in den umgebauten Bauteil B
- Abbruch Bauteil C



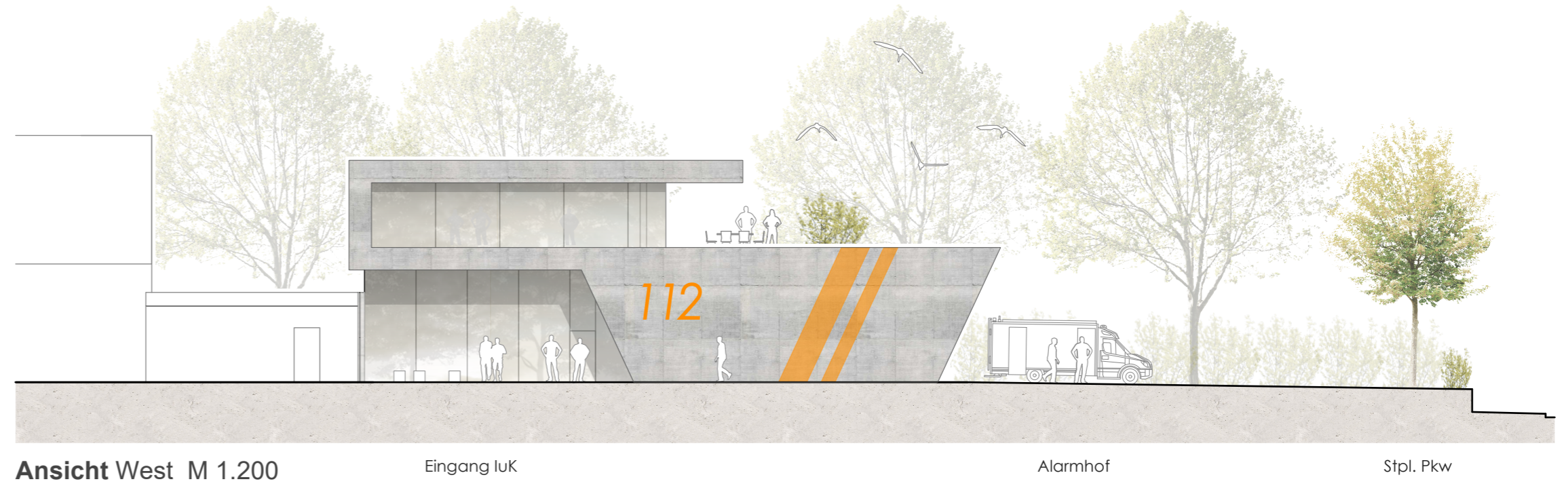
2. Bauabschnitt

- Neubau Rettungswache und IuK
- Fertigstellung Gesamtprojekt

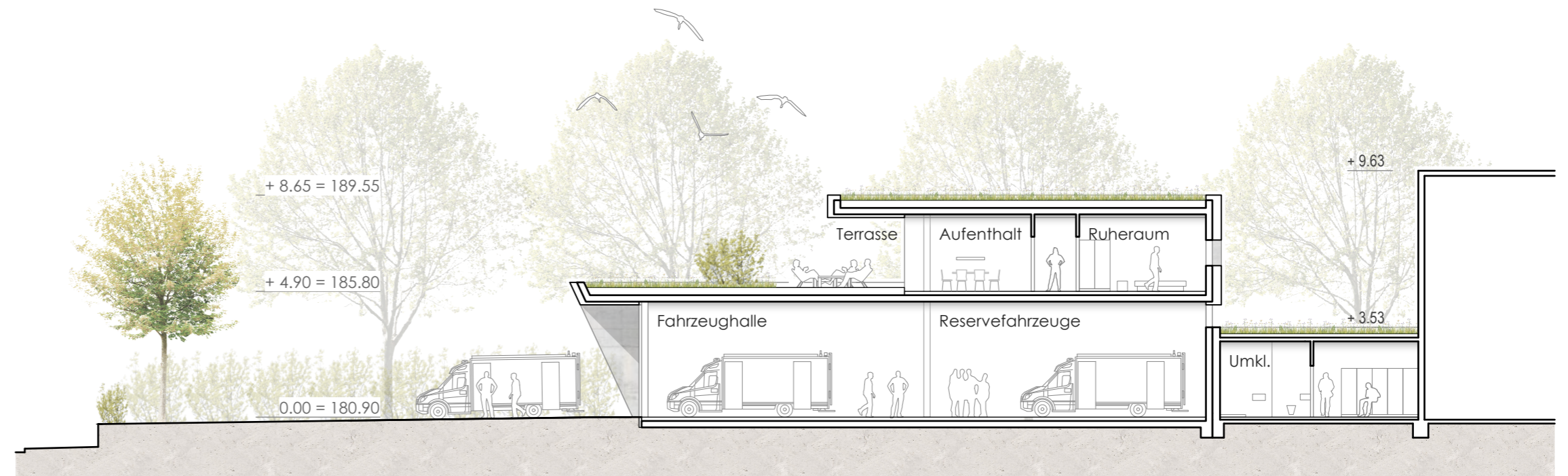
Bauabschnitte



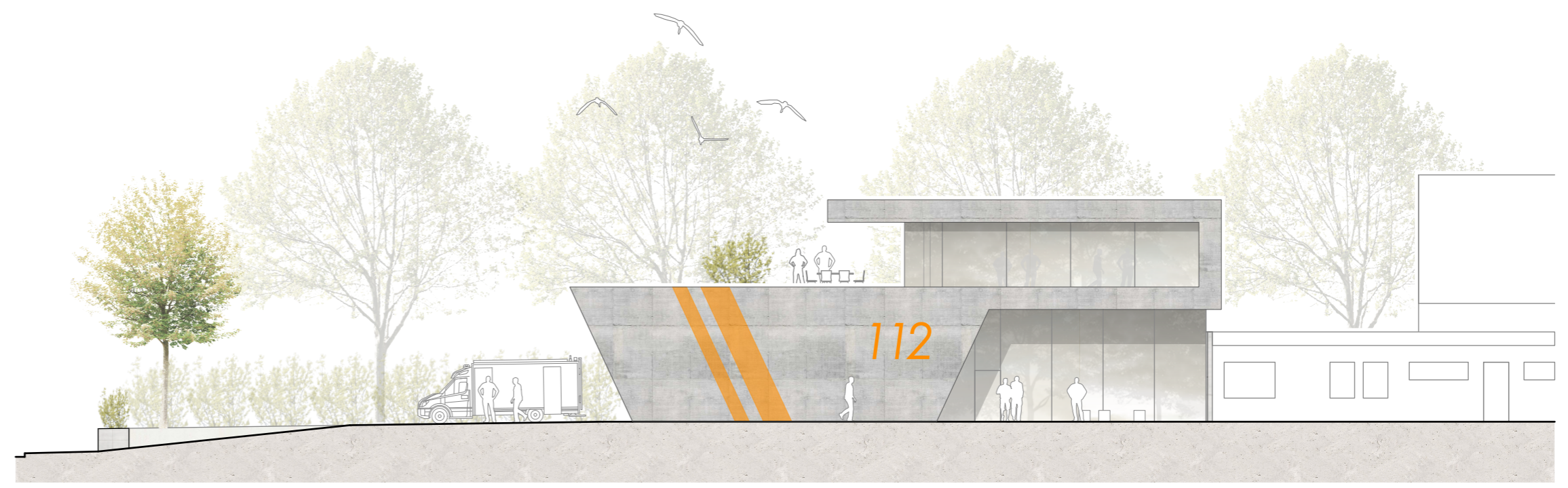
Entwurf Rettungswache



Ansicht West M 1.200



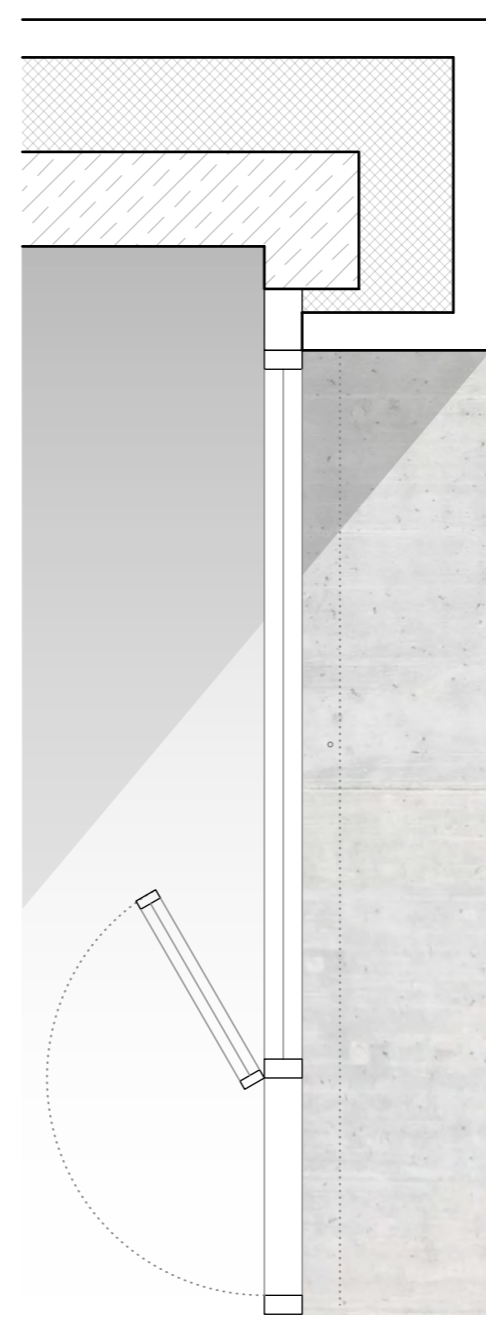
Schnitt Ost M 1.200



Ansicht Ost M 1.200

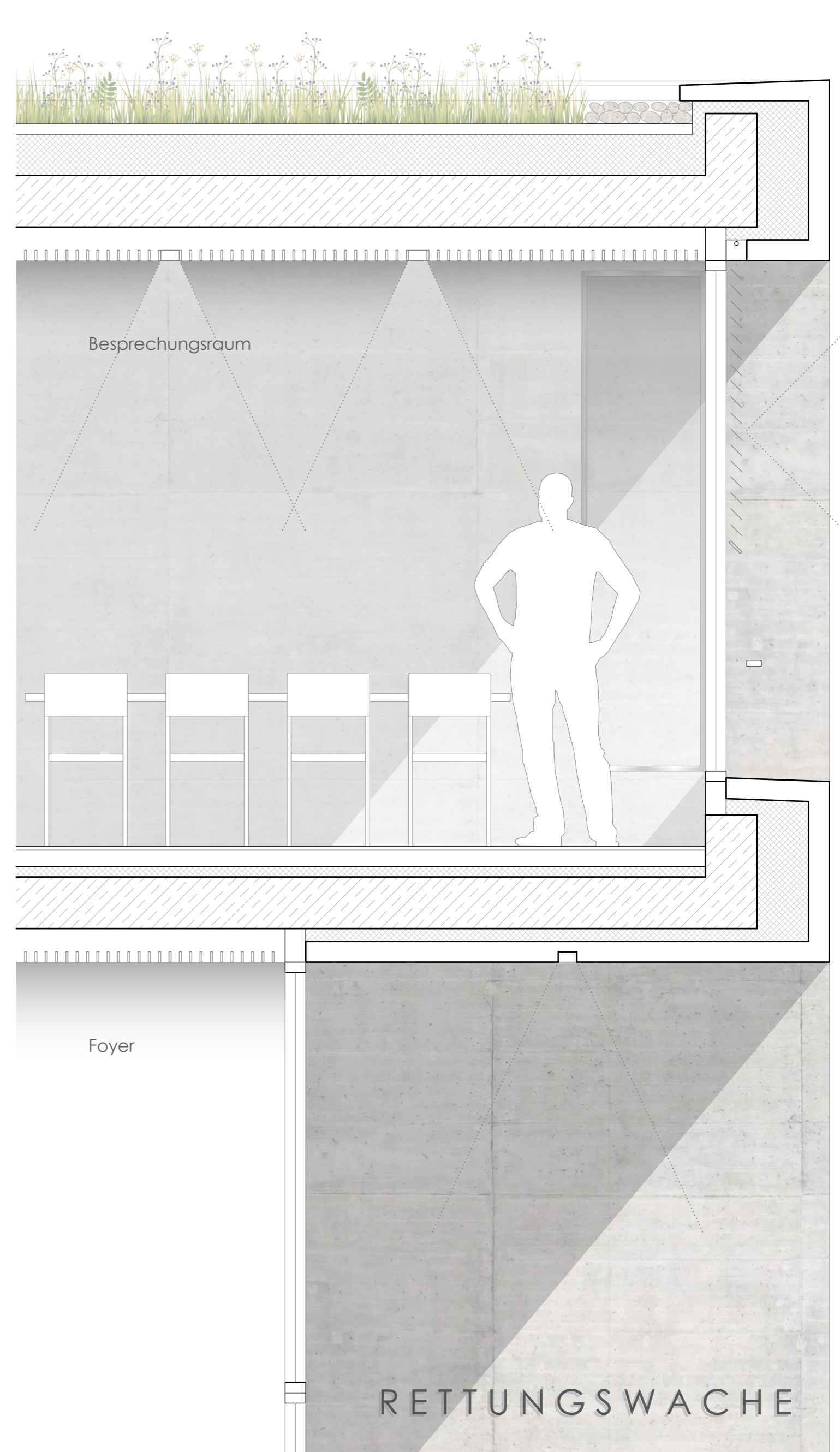


Fassadendetail Ansicht M 1.20



Detail Grundriss M 1.20

- Dach**  
PV-Module, Ext. Dachbegrünung  
Drainmatte, Abdichtung  
Dämmung, Dampfsperre  
Stahlbetondeckenplatte aus Recyclingbeton
- Fassade transparent**  
Alu-Pfosten-Riegel-Fassade, eloxiert  
Dreifachverglasung, Öffnungsflügel  
außenliegender Sonnenschutz
- Fassade opak**  
Sichtbetonvorsatzschale  
Kerndämmung, mineralisch  
Stahlbetonwand bzw. Stützen, tragend
- Fußboden Personalbereich**  
Bodenbeschichtung mineralisch  
Heizestrich, Trittschalldämmung  
Stahlbetondeckenplatte  
Lamellenrost mit Akustikauflage
- Innenausbau**  
Nichttragende Innenwände Gipskarton  
Innenüren Stahlzarge, Türblatt Holz
- Fußboden Fahrzeughalle**  
Bodenklinker R12 im Dickbett  
Abdichtung  
Stahlbetonbodenplatte  
Perimeterdämmung



Fassadendetail Schnitt M 1.20