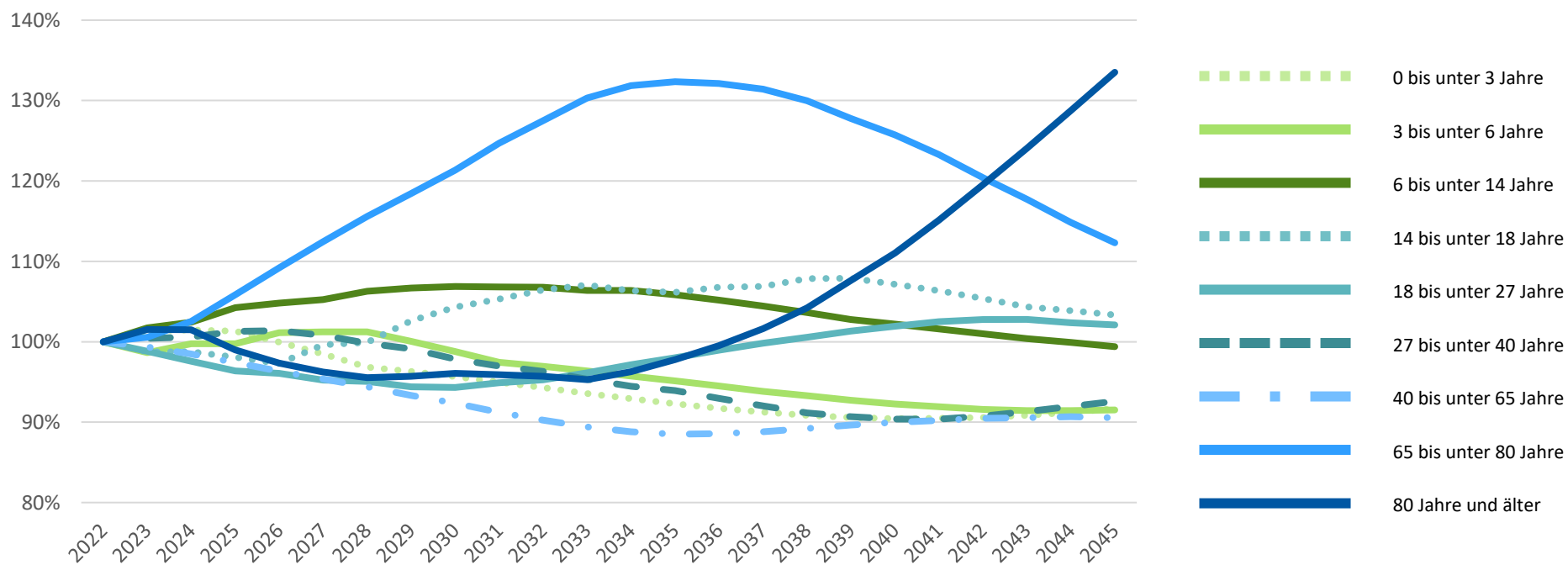


Bevölkerungsvorausberechnung verschiedener Altersgruppen 2022 bis 2050 für Bergisch Gladbach (zum 31.12. eines Jahres)

Berücksichtigt werden natürliche Bevölkerungsentwicklungen und Wanderungsgeschehen, d.h. Geburten- und Sterbefälle sowie Zu- und Fortzüge

	2022	2025	2030	2035	2040	2045
	Anzahl Personen					
0 < 3 J.	2.968	3.007	2.840	2.739	2.684	2.721
3 < 6 J.	3.126	3.118	3.087	2.974	2.884	2.861
6 < 14 J.	8.419	8.775	8.998	8.910	8.604	8.368
14 < 18 J.	4.434	4.349	4.625	4.706	4.752	4.582
18 < 27 J.	9.549	9.202	9.006	9.359	9.734	9.748
27 < 40 J.	16.655	16.869	16.299	15.646	15.052	15.422
40 < 65 J.	41.029	39.966	37.893	36.310	36.911	37.154
65 < 80 J.	17.931	18.980	21.760	23.731	22.547	20.139
ab 80 J.	10.195	10.091	9.796	9.969	11.321	13.613
insgesamt	114.306	114.356	114.305	114.344	114.489	114.608



Datenquelle: Rheinisch-Bergischer Kreis (eigene Berechnung auf Basis der Melderegister (SIT Iserlohn, Datenbasis: 31.12.2022), unter Zuhilfenahme der Bevölkerungsvorausberechnung 2021 bis 2050/2070 von IT.NRW), Stand: August 2023

Bevölkerungsvorausberechnung (nur natürliche Bevölkerungsentwicklung) verschiedener Altersgruppen 2022 bis 2045 für Bergisch Gladbach (zum 31.12. eines Jahres)

Die Analysevariante bildet kein Wanderungsgeschehen ab. Berücksichtigt werden nur natürliche Bevölkerungsentwicklungen, d.h. Geburten- und Sterbefälle

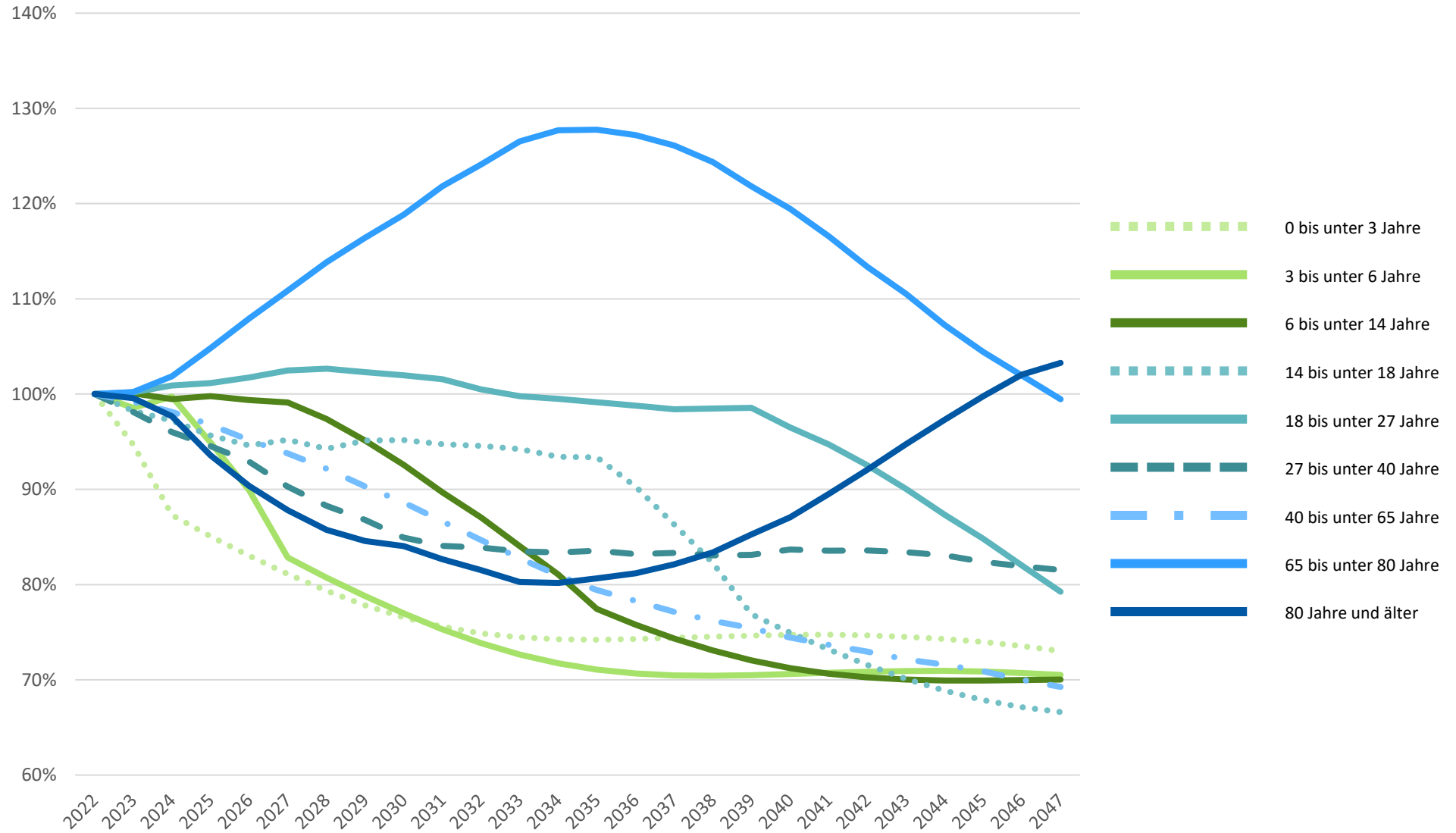
	2022	2025	2030	2035	2040	2045
Anzahl						
0 < 3 J.	2.968	2.524	2.272	2.202	2.217	2.195
3 < 6 J.	3.126	2.967	2.406	2.222	2.208	2.215
6 < 14 J.	8.419	8.400	7.795	6.520	5.997	5.887
14 < 18 J.	4.434	4.241	4.220	4.139	3.323	3.009
18 < 27 J.	9.549	9.660	9.737	9.467	9.215	8.098
27 < 40 J.	16.655	15.745	14.146	13.916	13.939	13.722
40 < 65 J.	41.029	39.705	36.365	32.584	30.542	29.082
65 < 80 J.	17.931	18.796	21.307	22.909	21.419	18.724
ab 80 J.	10.195	9.538	8.566	8.223	8.876	10.173
insgesamt	114.306	111.578	106.814	102.182	97.736	93.105

	2022	2025	2030	2035	2040	2045
Anteil, relative Entwicklung der Altersgruppen						
0 < 3 J.	100%	85%	77%	74%	75%	74%
3 < 6 J.	100%	95%	77%	71%	71%	71%
6 < 14 J.	100%	100%	93%	77%	71%	70%
14 < 18 J.	100%	96%	95%	93%	75%	68%
18 < 27 J.	100%	101%	102%	99%	97%	85%
27 < 40 J.	100%	95%	85%	84%	84%	82%
40 < 65 J.	100%	97%	89%	79%	74%	71%
65 < 80 J.	100%	105%	119%	128%	119%	104%
ab 80 J.	100%	94%	84%	81%	87%	100%
insgesamt	100%	98%	93%	89%	86%	81%

Datenquelle: Kommunen/SIT Iserlohn, Berechnung mittels Hildesheimer Bevölkerungsmodell (Hildesheimer Planungsgruppe), Datenbasis: 31.12.2022, eigene Darstellung, Stand: August 2023

Relative Veränderung der Altersgruppen bis 2047 (nur natürliche Bevölkerungsentwicklung) in Bergisch Gladbach

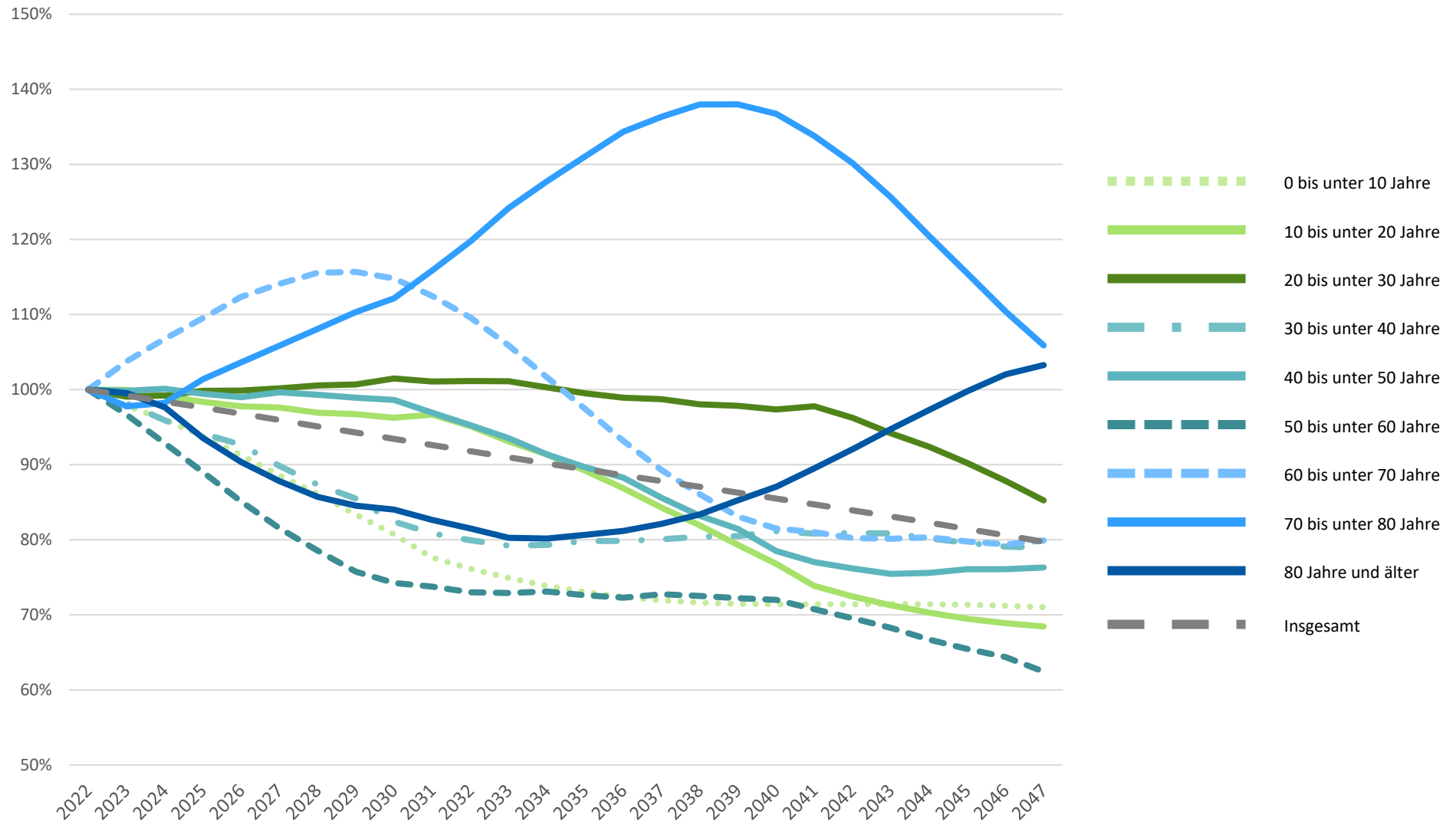
Die Analysevariante bildet kein Wanderungsgeschehen ab. Berücksichtigt werden nur natürliche Bevölkerungsentwicklungen, d.h. Geburten- und Sterbefälle



Datenquelle: Kommunen/SIT Iserlohn, Berechnung mittels Hildesheimer Bevölkerungsmodell (Hildesheimer Planungsgruppe), Datenbasis: 31.12.2022, eigene Darstellung, Stand: August 2023

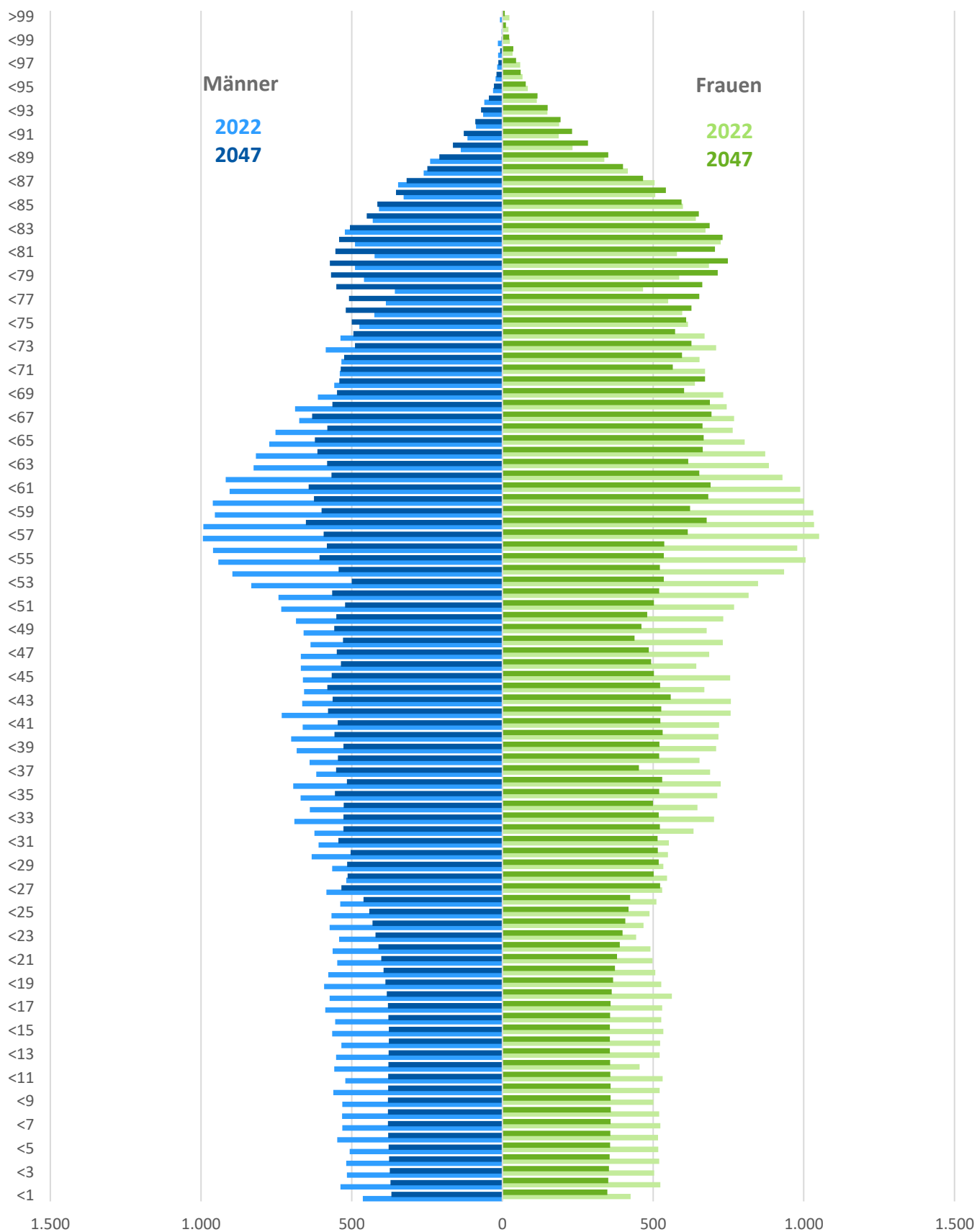
Relative Veränderung in 10er-Altersgruppen bis 2047 (nur natürliche Bevölkerungsentwicklung) in Bergisch Gladbach

Die Analysevariante bildet kein Wanderungsgeschehen ab. Berücksichtigt werden nur natürliche Bevölkerungsentwicklungen, d.h. Geburten- und Sterbefälle



Datenquelle: Kommunen/SIT Iserlohn, Berechnung mittels Hildesheimer Bevölkerungsmodell (Hildesheimer Planungsgruppe), Datenbasis: 31.12.2022, eigene Darstellung, Stand: August 2023

Bevölkerungsentwicklung nach Altersjahren (0 – 100 Jahre) in Bergisch Gladbach (nur natürliche Bevölkerungsentwicklung)



Datenquelle: Kommunen/SIT Iserlohn, Berechnung mittels Hildesheimer Bevölkerungsmodell (Hildesheimer Planungsgruppe), Datenbasis: 31.12.2022, eigene Darstellung, Stand: August 2023