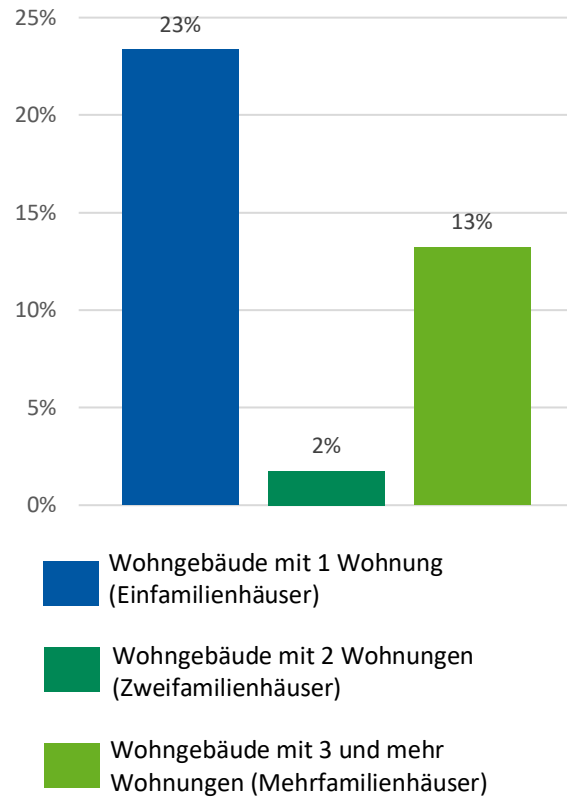


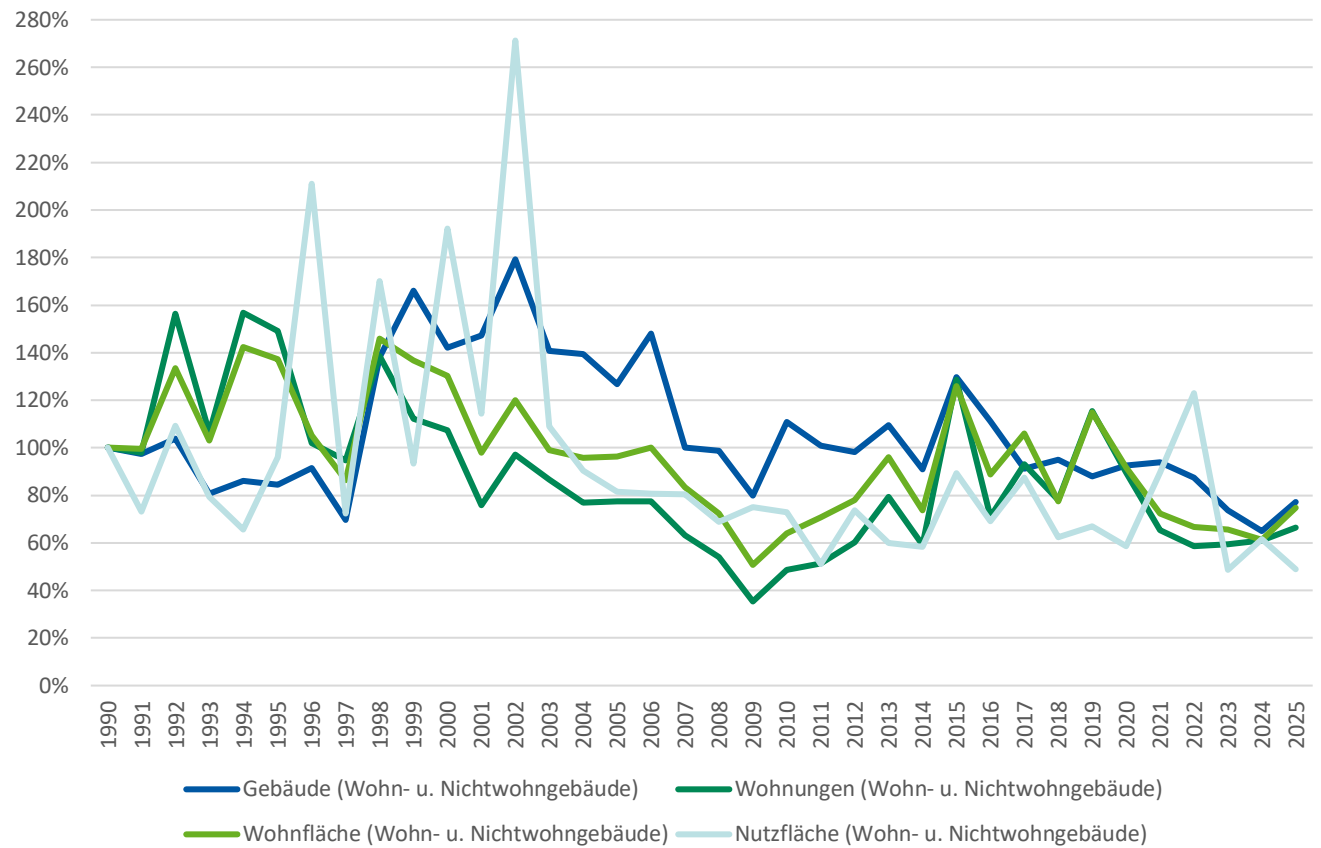
Erteilte Baugenehmigungen (Neubaumaßnahmen und Maßnahmen an bestehenden Gebäuden) in Bergisch Gladbach, 1990 bis 2025

	Gebäude (Wohn- u. Nichtwohngebäude)	Wohngebäude (inkl. Wohnheime)	Wohngebäude mit 1 Wohnung	Wohngebäude mit 2 Wohnungen	Wohngebäude mit 3 und mehr Wohnungen	Wohnungen (Wohn- u. Nichtwohngebäude)	Wohnungen in Wohngebäuden	Wohnungen in Wohngebäuden mit 3 und mehr Wohnungen	Wohnräume (Wohn- u. Nichtwohngebäude)	100 qm	
										Wohnfläche (Wohn- u. Nichtwohngebäude)	Nutzfläche (Wohn- u. Nichtwohngebäude)
1990	294	213	142	25	40	574	486	294	2.322	538	376
1991	286	196	136	25	33	562	476	290	2.350	535	275
1992	305	269	205	15	46	898	636	401	3.042	718	411
1993	237	209	138	24	46	610	560	374	2.471	554	298
1994	253	235	136	31	67	900	834	636	3.461	766	247
1995	248	211	96	37	78	856	822	652	3.345	738	361
1996	269	223	158	25	40	586	559	351	2.560	566	793
1997	205	133	67	22	44	543	507	396	2.174	464	272
1998	406	237	178	11	48	796	745	545	3.375	785	640
1999	488	285	217	22	46	644	564	303	3.193	736	351
2000	418	196	131	14	50	617	560	401	2.821	701	723
2001	433	212	158	27	27	435	381	169	2.261	527	430
2002	527	258	207	19	32	558	486	241	2.976	646	1.020
2003	414	213	157	21	35	497	413	214	2.384	533	410
2004	410	213	177	20	16	442	359	142	2.198	515	340
2005	373	176	128	16	32	445	396	236	2.207	518	306
2006	435	204	162	16	26	444	361	167	2.343	538	303
2007	294	131	102	12	17	362	324	198	1.836	448	302
2008	290	112	80	13	19	310	241	135	1.575	389	259
2009	235	81	59	8	14	203	173	98	1.076	273	282
2010	326	125	96	10	19	280	238	122	1.387	344	274
2011	297	127	103	11	13	294	260	135	1.420	381	192
2012	289	127	100	3	24	346	312	206	1.535	420	277
2013	322	149	102	11	35	456	389	265	1.952	517	225
2014	267	130	98	7	25	339	326	214	1.538	396	219
2015	381	166	110	13	41	739	484	348	2.618	677	336
2016	327	120	75	8	37	407	368	277	1.842	478	260
2017	268	115	55	12	48	535	509	430	2.050	571	329
2018	279	84	55	4	25	447	375	312	1.638	417	235
2019	259	95	47	9	39	663	630	565	2.232	618	252
2020	272	94	52	5	37	514	443	381	2.064	494	220
2021	276	80	46	11	23	375	290	222	1.436	389	337
2022	257	86	51	10	25	337	280	209	1.295	359	462
2023	217	65	32	11	22	341	279	225	1.187	353	183
2024	191	65	35	7	23	351	285	236	1.184	330	232
2025	227	87	53	4	30	382	339	278	1.381	402	184

Anteile der Baugenehmigungen verschiedener Wohngebäudearten an der Gesamtzahl der Baugenehmigungen in Bergisch Gladbach 2025



Relative Entwicklung verschiedener Aspekte der erteilten Baugenehmigungen in Bergisch Gladbach, 1990 = 100 %



Datenquelle: IT.NRW - Baugenehmigungen (Neubau und Baumaßnahmen an bestehenden Gebäuden): Wohn- und Nichtwohngebäude, Wohnungen, Räume, Wohn- und Nutzfläche ; Baugenehmigungen (Neubau): Art des Wohngebäudes, Wohnungen in Wohngebäuden, Nichtwohngebäude; Neubau und Baumaßnahmen: Wohnungen insgesamt (Datenlizenz 2.0); eigene Berechnungen; Abruf: Mai 2026