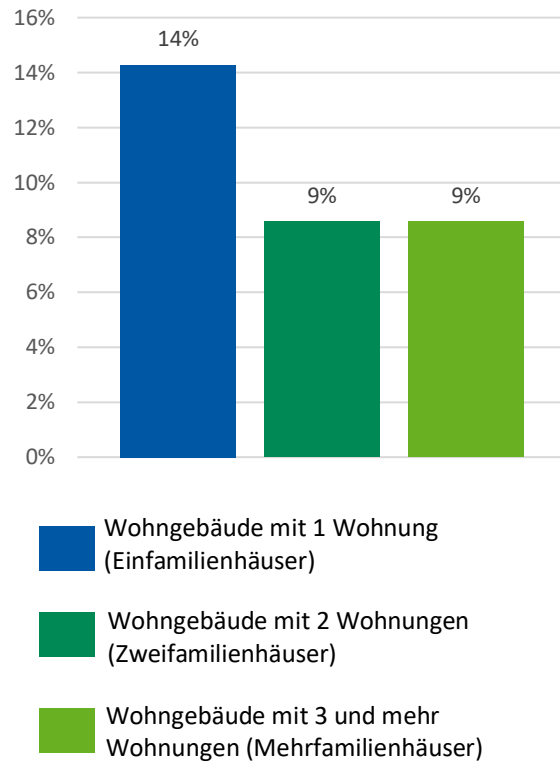


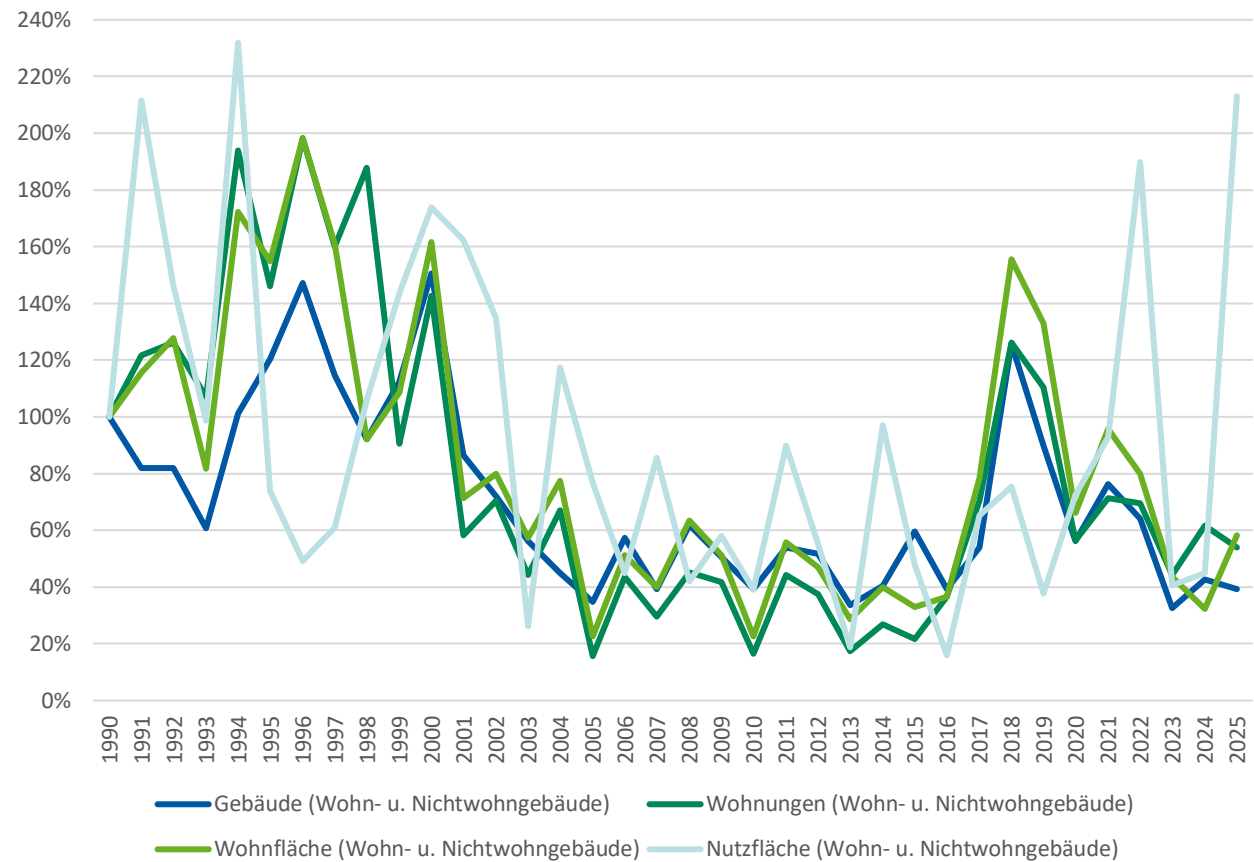
Erteilte Baugenehmigungen (Neubaumaßnahmen und Maßnahmen an bestehenden Gebäuden) in Burscheid, 1990 bis 2025

Gebäude (Wohn- u. Nichtwohn- gebäude)	Wohngebäude (inkl. Wohnheime)	Wohngebäude mit 1 Wohnung	Wohngebäude mit 2 Wohnungen	Wohngebäude mit 3 und mehr Wohnungen	Wohnungen (Wohn- u. Nicht- wohngebäude)	Wohnungen in Wohngebäuden	Wohnungen in Wohngebäuden mit 3 und mehr Wohnungen	Wohnräume (Wohn- u. Nicht- wohngebäude)	Wohnfläche (Wohn- u. Nicht- wohngebäude)	100 qm	
										Anzahl	
1990	89	65	49	9	6	115	99	32	553	115	69
1991	73	54	35	9	10	140	129	76	605	133	146
1992	73	56	38	11	7	145	129	69	675	147	101
1993	54	46	32	7	7	123	116	70	414	94	68
1994	90	84	57	13	14	223	221	138	902	198	160
1995	107	101	86	7	8	168	163	63	798	178	51
1996	131	121	102	8	11	228	219	101	1.002	228	34
1997	102	90	68	12	10	184	180	88	857	185	42
1998	82	53	40	8	5	216	195	139	617	106	73
1999	100	73	62	9	2	104	90	10	552	125	99
2000	134	116	104	3	9	164	156	46	837	186	120
2001	77	51	45	5	1	67	58	3	356	82	112
2002	64	39	28	5	6	81	71	33	385	92	93
2003	50	34	27	5	2	51	46	9	274	66	18
2004	40	33	29	-	4	77	71	42	353	89	81
2005	31	19	18	-	-	18	18	-	110	26	53
2006	51	43	41	1	1	50	47	4	276	59	31
2007	35	29	24	5	-	34	34	-	193	46	59
2008	55	45	43	1	1	52	50	5	298	73	29
2009	45	28	22	4	2	48	40	10	247	59	40
2010	35	14	14	-	-	19	14	-	105	26	27
2011	48	32	29	2	1	51	45	12	244	64	62
2012	46	28	24	3	1	43	42	12	221	54	38
2013	30	20	19	1	-	20	21	-	110	33	13
2014	36	16	12	2	2	31	31	15	147	46	67
2015	53	20	19	1	-	25	21	-	138	38	33
2016	35	17	14	-	2	42	24	10	185	42	11
2017	48	18	9	2	7	81	77	64	324	90	45
2018	112	97	89	3	5	145	135	40	703	179	52
2019	80	66	58	1	7	127	124	64	542	153	26
2020	50	34	26	4	4	65	63	29	292	76	50
2021	68	41	32	2	7	82	77	41	397	110	64
2022	57	28	18	3	7	80	71	47	329	92	131
2023	29	11	7	-	4	51	47	40	181	50	28
2024	38	8	6	-	1	71	15	9	142	37	31
2025	35	11	5	3	3	62	31	20	225	67	147

Anteile der Baugenehmigungen verschiedener Wohngebäudearten an der Gesamtzahl der Baugenehmigungen in Burscheid 2025



Relative Entwicklung verschiedener Aspekte der erteilten Baugenehmigungen in Burscheid, 1990 = 100 %



Datenquelle: IT.NRW - Baugenehmigungen (Neubau und Baumaßnahmen an bestehenden Gebäuden): Wohn- und Nichtwohngebäude, Wohnungen, Räume, Wohn- und Nutzfläche ; Baugenehmigungen (Neubau): Art des Wohngebäudes, Wohnungen in Wohngebäuden, Nichtwohngebäude; Neubau und Baumaßnahmen: Wohnungen insgesamt (Datenlizenz 2.0); eigene Berechnungen; Abruf: Mai 2026